



SET INDEX

เข้าคาดผันผวน

หลังรอบขายดีดมาแตะ 1607 จุด

เมื่อวาน Low รอบขายยืนได้ที่ 1587 จุด และเต็งกลับมายืนปิดเหนือ แนวจิตวิทยา 1600 จุด ตามสัญญาณ RSI ที่มี Bullish Divergence ในราย 60 และรายวัน โดยมีแนวต้านหลัก 1610-1620 จุด

สัญญาณการกลับตัวระยะสั้นจะชัดเจน เมื่อรีบกลับมายืนเหนือแนวต้าน 1620 จุดอีกครั้ง

แต่วันนี้รอบเข้าคาดว่าจะมีแรงเหวี่ยง หลังจากเมื่อวานแตะ 1607 จุด โดยที่มูลค่าการซื้อขายยังเบาบาง ฉะนั้นรอบเข้าเล็งแนวต้าน 1610-1618 จุด มีโอกาสเผชิญแรงขาย

แนวรับ	1600**	1595*
แนวต้าน	1610**	1618*

SET

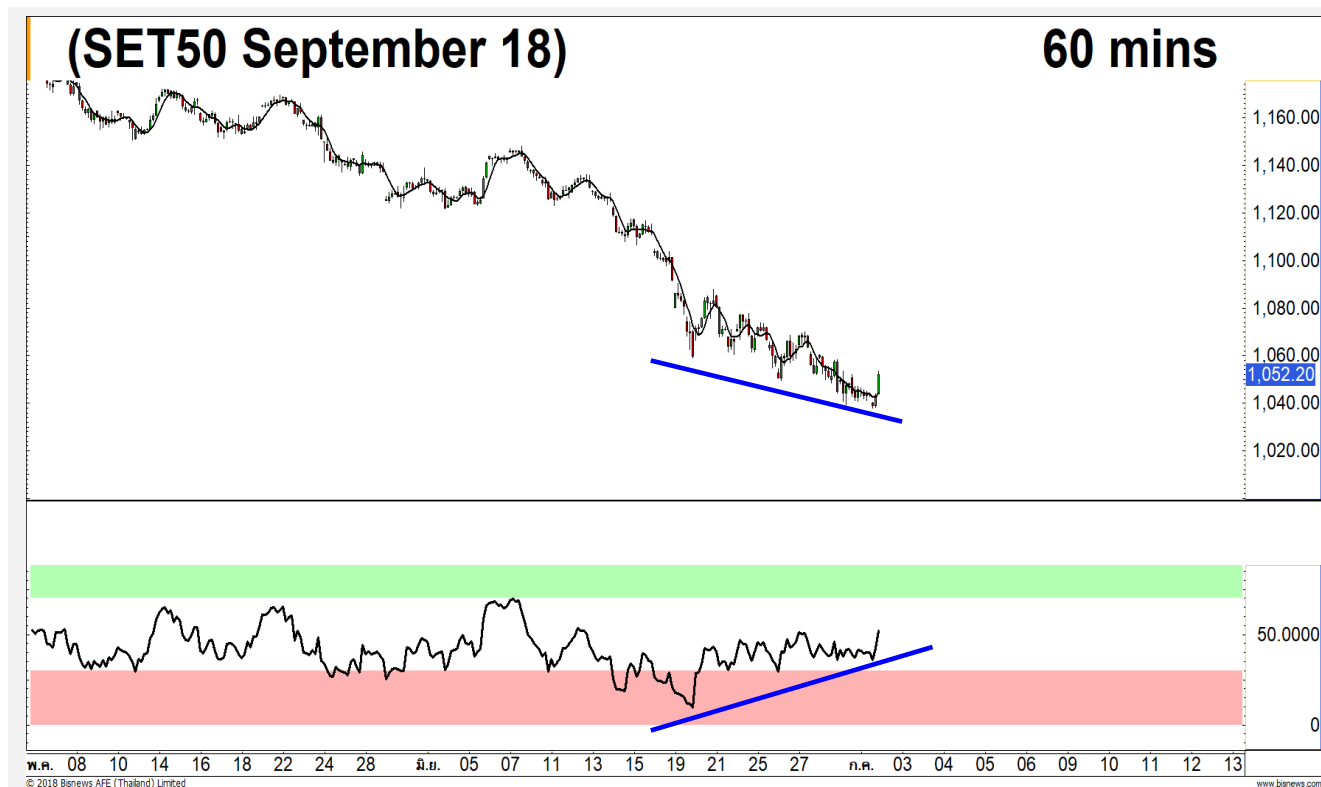
60 mins (12:37)



Technical Review:

- S50U18: รอบเข้ามีแนวต้าน 1057-1060 จุด คาดว่าจะเผชิญแรงขายราย ชม.
- Momentum Trading : GLOBAL , KKP
- Swing Trading : ANAN , BTS

SET50 Index Futures



**เปิดบวกขึ้นต่อ ให้ระวังแนวต้าน
1055-1060 จุดอาจเผชิญแรงขาย**

2 ก.ค. 61 นักลงทุนต่างชาติกลับมา Long สุทธิ
หนาแน่น 11,439 สัญญา (26 มิ.ย.- 2 ก.ค. Short สุทธิ
สะสมลดลงเหลือ 12,084 สัญญา)

รอบเช้าการเปิดบวกขึ้นต่อตาม RSI ที่เกิด
Bullish Divergence คาดว่าจะติดแรงขายช่วงแนวต้าน
1057-1060 จุด トラบที่รอบหลักยังไม่ผ่านแนวต้าน
1070 จุด ยังเสี่ยงที่จะเผชิญแรงขาย

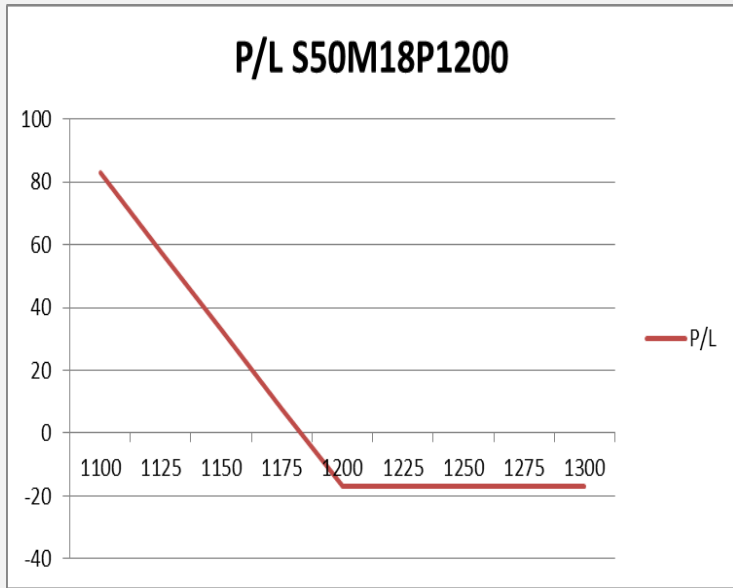
ฉะนั้นวันนี้เมื่อขึ้นทดสอบแนวต้าน 1057-1060
จุดแล้ว น่าจะมีแรงเหวี่ยงกดอ่อนตัวเข้าหาแนวรับ 1045-
1048 จุดได้อีกรอบ

กลยุทธ์ S50U18 (Swing Trade)

- พอร์ตถือ Long ต้นทุน 1040 จุด การติดรอบบ่าย
เมื่อวานแตะ 1050 จุด และใกล้ 1054 จุด น่าจะได้ปิด
ทำกำไรไปแล้ว ส่วนต้นทุน 1046 จุด และ 1051 จุด
รอปิดทำกำไรช่วง 1057-1060 กรณีปิดหลุด 1045
จุดตัดขาดทุน
- พอร์ตว่าง ระยะสั้นไม่ผ่านแนวต้าน 1060 จุด เนะ
เปิด Short

แนวรับ		แนวต้าน		
	1048**	1045*	1057**	1060
Contracts		Long	Short	Net
Institution		41772	41308	464
Foreign		38641	27202	11439
Local		113489	125392	-11903
				YTD
				37252
				-33408
				-3844

SET50 Index Options



คำแนะนำ : Wait and See

กลยุทธ์ : -
 ขาดทุนสูงสุด : -
 กำไรสูงสุดทางทฤษฎี : -
 เป้าหมายการทำกำไร : -
 จุดคุ้มทุน(เมื่อหมดอายุ) : -

SET50 Index	Long S50H18P1150	Cost	Profit/Loss
1100	100	17.1	82.9
1125	75	17.1	57.9
1150	50	17.1	32.9
1175	25	17.1	7.9
1200	0	17.1	-17.1
1225	-25	17.1	-17.1
1250	-50	17.1	-17.1
1275	-75	17.1	-17.1
1300	-100	17.1	-17.1

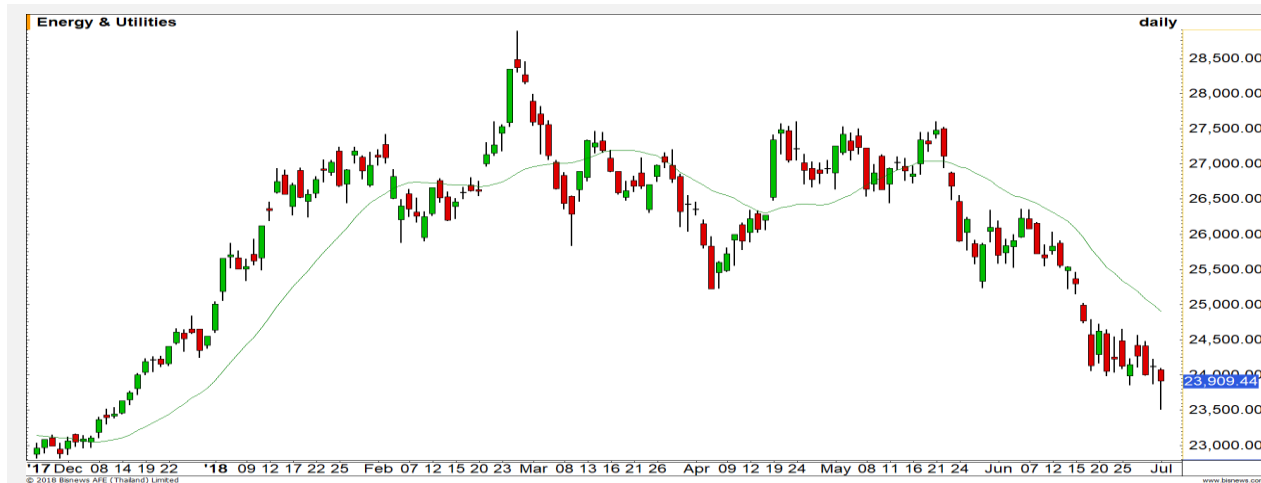
		Price	Change	Vol.	Open Interest	Intrinsic Value	Time Value	Break Even	All-in-Premium	Implied Volatility	Effective Gearing
Call Option	S50U18C1025	48.50	4.00	24.00	159	33.12	15.38	1073.50	0.01	12.89%	15.79
	S50U18C1050	31.30	2.20	342.00	933	8.12	23.18	1081.30	0.02	12.16%	19.85
	S50U18C1075	21.90	2.60	554	1992	0.00	21.90	1096.90	0.04	13.48%	21.21
	S50U18C1100	14.20	0.70	314	1,420	0.00	14.20	1114.20	0.05	14.00%	23.48
	S50U18C1125	8.80	0.10	308	1,270	0.00	8.80	1133.80	0.07	14.35%	25.88
Put Option	S50U18P1025	21.00	-2.00	379.00	1179	0.00	21.00	1004.00	-0.05	18.02%	-16.52
	S50U18P1050	30.40	-2.70	237.00	1253	0.00	30.40	1019.60	-0.04	17.58%	-15.00
	S50U18P1075	44.00	-4.10	206	3,671	16.88	27.12	1031.00	-0.03	17.90%	-12.95
	S50U18P1100	63.40	-6.70	101	1,006	41.88	21.52	1036.60	-0.02	19.89%	-10.41
	S50U18P1125	89.10	1.60	7	885	66.88	22.22	1035.90	-0.02	24.39%	-7.89

Energy

	Level 1	Level 2
Support	23900	26500
Resistance	24300	24500

False Breakout

ดัชนีดีดิ่งหลุด Low เดิมที่ 23900 จุดในระหว่างวัน และสามารถดึงกลับมาปิดเหนือระดับดังกล่าวได้ เป็นการเกิด False Breakout ซึ่งเป็นสัญญาณบวกในระยะสั้น

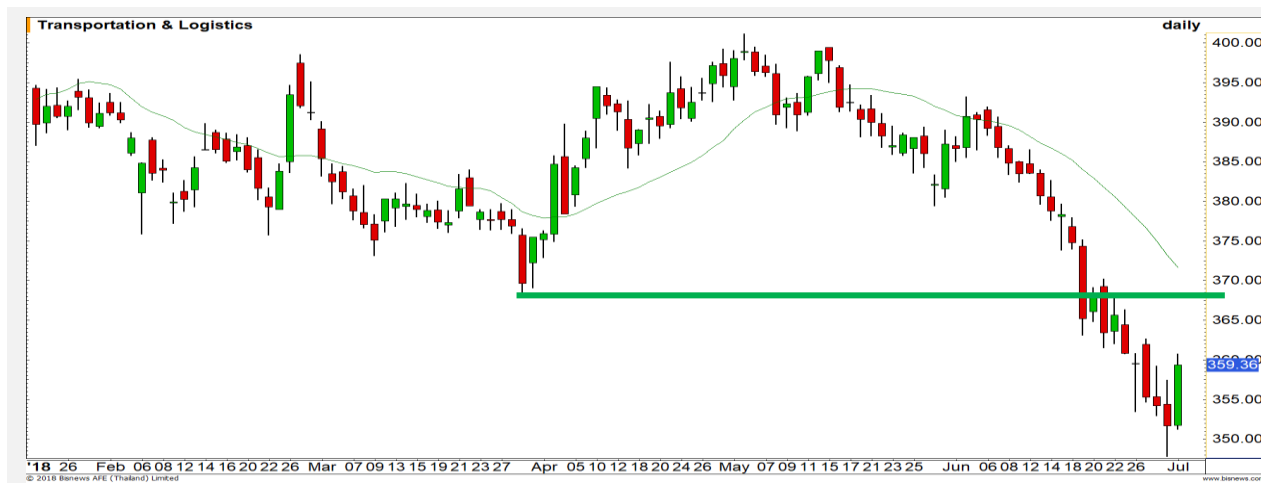


Transportation

	Level 1	Level 2
Support	355	350
Resistance	365	367

มีสัญญาณการกลับตัว

ประเมินว่าดัชนีจะเกิดรอบการรื้อบาวนักกลับหลังแห่งเทียนวันนี้เกิดแรงซื้อคืนเป็นวันแรก มีแนวต้านรอทดสอบที่บริเวณ 367 จุด





Support 70 68 Resistance 75 77.50

PTTGC (DAY): รอบสั้นราคาสามารถขึ้นมาปิดเหนือระดับ 70 บาท แห่งเทียนเกิดรูปแบบ Hammer มองฟื้นระยะสั้น



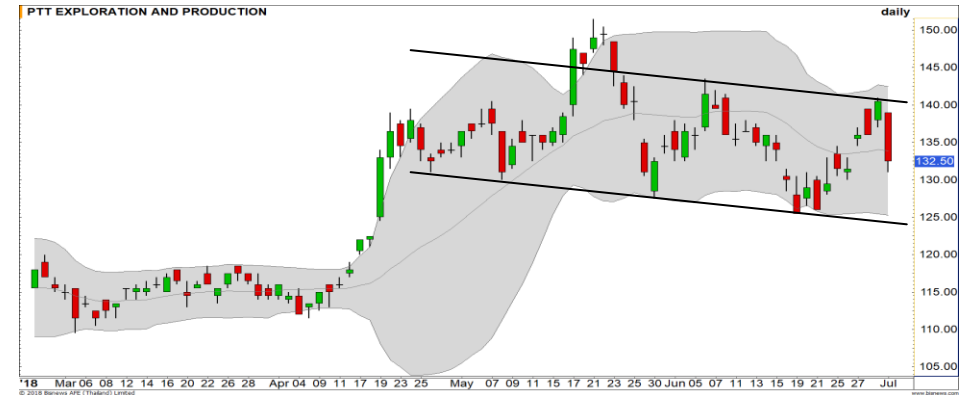
Support 74 72.75 Resistance 76 77.50

CPALL (DAY): รอผ่านแนวต้าน 76 บาท เพื่อตีกภาพเชิงบวกเข้ามา มิฉะนั้นจะยังคงเสี่ยงแกว่งตัวลงอยู่



Support 13 12.40 Resistance 14.40 15.20

BEAUTY (DAY): แห่งเทียนฟอร์มตัวรูปแบบ Morning star ประเมินเข้าสู่รอบ Technical Rebound มีแนวต้านรอตสอบ 14.40 / 15.20 บาท



Support 130 125.50 Resistance 134.50 140

PTTEP (DAY): ราคาเข้าสู่รอบการพักตัว หลังไม่สามารถขึ้นผ่านแนวต้านบริเวณ 140 บาทได้

Momentum Trading

GLOBAL

Support	16.70
Resistance	17.60/18
Stop loss	16.30

คำแนะนำระยะสั้น (BUY)

ราคาอยู่ในรอบการ Breakout โมเมนตัมในช่วงนี้เป็นบวก มีโอกาสสูงที่จะปรับตัวขึ้นต่อ วางเป้าหมาย 17.60 / 18 บาท



KKP

Support	68
Resistance	71/73.50
Stop loss	66.50

คำแนะนำระยะสั้น (BUY)

Breakout ผ่านเส้น Downtrend Line ได้แล้ว ประเมินการเข้าสู่รอบการปรับตัวขึ้น มีเป้าหมายแรกที่ 71 บาท และ Gap รอปิดที่ 73.50 บาท



Swing Trading

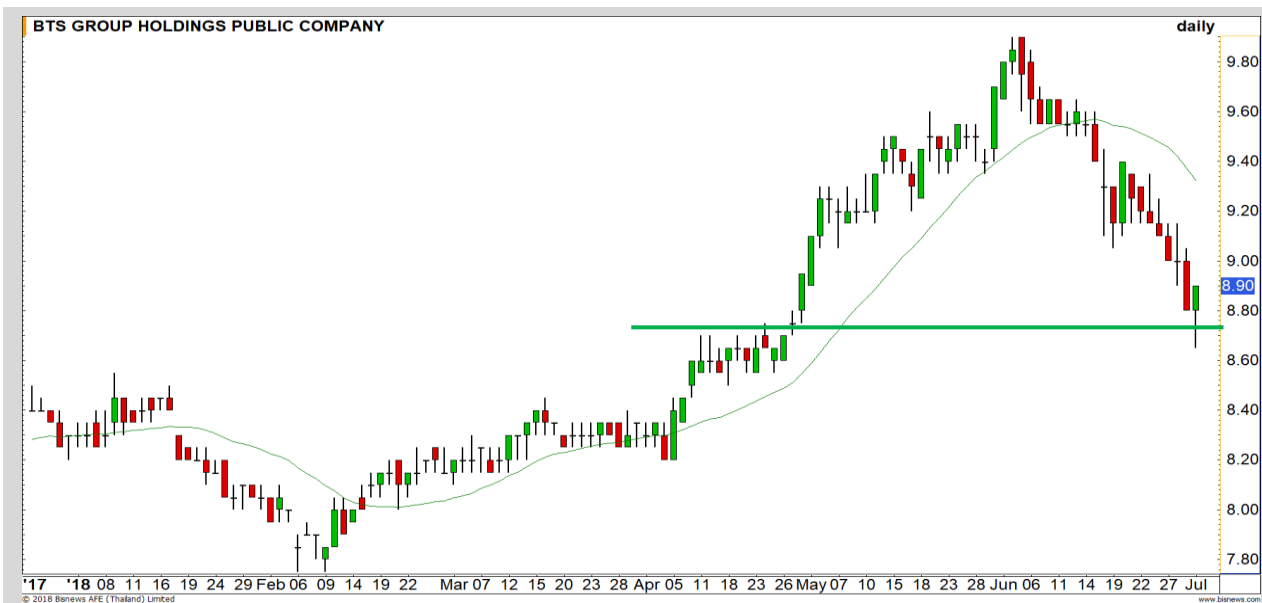


Support	4.76
Resistance	5.05
Stop loss	4.70

คำแนะนำระยะสั้น (BUY)

ราคาสามารถกลับขึ้นปิดในแดนบวกได้
 ประคองตัวเหนือเส้น Uptrend line รักษา
 แนวโน้มเชิงบวกเอาไว้ได้ มีโอกาสได้เห็นการ
 ปรับตัวขึ้นทดสอบเป้าหมาย 5.05 บาท

ANAN



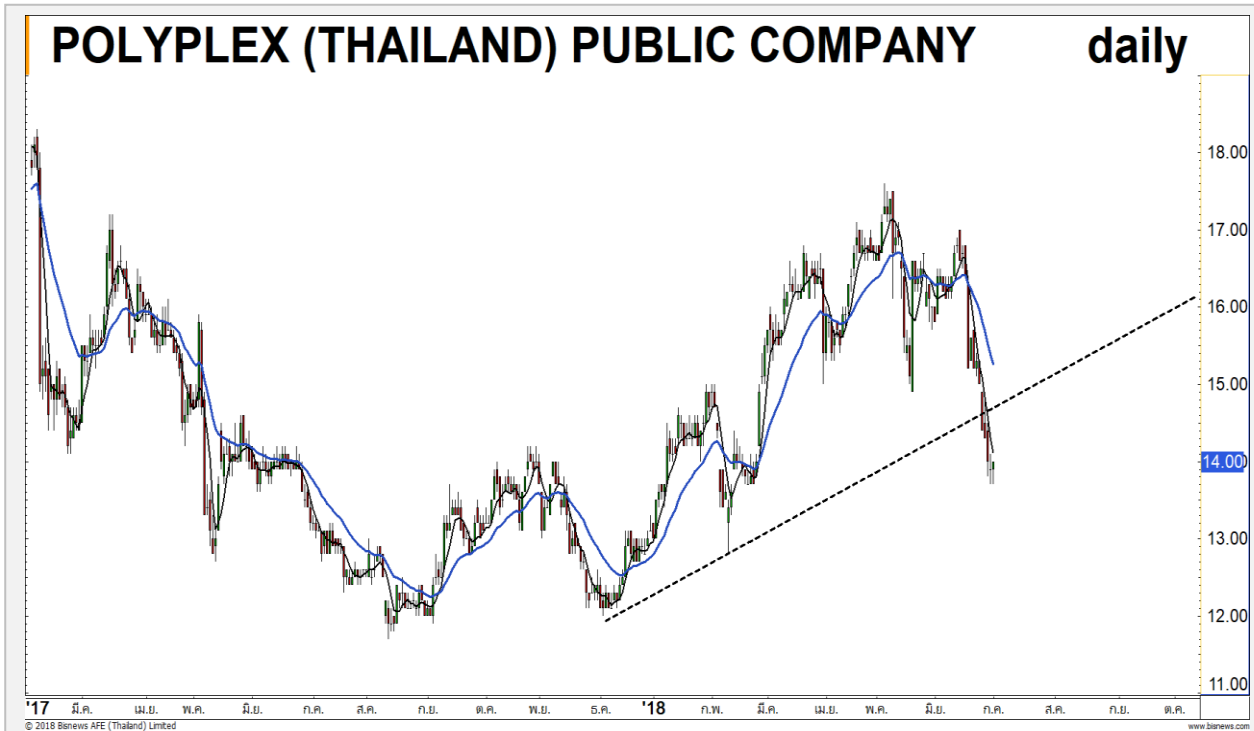
Support	8.75
Resistance	9.20
Stop loss	8.60

คำแนะนำระยะสั้น (BUY)

ราคาลงมาทดสอบแนวรับและเกิดแท่ง
 เทียนรูปแบบ Hammer เป็นสัญญาณบวก
 ราคามีโอกาสรีบาวด์ขึ้นต่อ

BTS

PTL



เทียบราคาก่อนหน้า

Close Price	%Change
14.00	+0.72%

(ข้อมูล ณ เวลา 17.00 น. ของวันก่อนหน้า)

แนะนำทำ SBL หุ้น PTL

ช่วงติดตัวเข้าหา 14.50-15.00 บาท

แนวรับ		แนวต้าน	
13.40	13.00	14.50	15.00

ราคามีโอกาสติดกลับระหว่างทาง หลัง 2 วันที่ฝ้ามามาลงมาแตะ 13.70 บาท แล้วเกิดการหลุดตัวของ Vol. คาดว่าจะติดเข้าหาแนวต้าน 14.50-15 บาท

แต่ยังประเมินติดเพื่อลงต่อ แนวซื้อคืนด้านแรก 13.40 บาท

ปริมาณหุ้นที่ให้ยืมเพื่อขายชอร์ต

Stock	Available for borrowing (Share)
PTL	467,700

(ข้อมูล ณ เวลา 9.00 น. ของวันก่อนหน้า)

ทะลุแนวต้าน 15 บาท ไม่แนะนำทำ SBL

สอบถามข้อมูลเพิ่มเติม กรุณาติดต่อ ฝ่ายธุรกิจยืมและให้ยืมหลักทรัพย์

โทรศัพท์ : 02-658-9699

Email: sbl@fnsyrus.com

PTT : PTT24C1812A



แนวรับ		แนวต้าน	
47	46	49	50.50

(ภาพราย 60 นาที) ราคาสามารถยืนบริเวณแนวรับด้านล่างของกรอบ Sideway ที่บริเวณ 47 บาท และภาพของราคากำลังดีตัวกลับเพื่อขึ้นทดสอบกรอบบนที่บริเวณ 49 บาทอีกครั้ง นักลงทุนสามารถใช้เป็นจังหวะ Trading เล่นรอบสั้นๆได้



สอบถามข้อมูลเพิ่มเติม
โทรศัพท์ 02-658-9915
Email: dw@fnsyrus.com
Line: @dw24

ตารางราคา

* ตารางราคาใช้เปรียบเทียบในการซื้อขายช่วง market open เท่านั้น ไม่รวมช่วง market call

Name	PTT24C1812A	Implied Volatility	45.00%
Underlying	PTT	Delta	23.38%
Type	Call	Listing Date	27-Jun-2018
Strike	62.730	Last Trading Date	14-Dec-2018
Conversion Ratio	6.46000	Expire Date(Maturity Date)	19-Dec-2018
Moneyess	-32.06% OTM	outstanding (02-Jul-2018)	20,000

Underlying Bid*	DW Bid Price(THB) *				
	03-Jul-2018	04-Jul-2018	05-Jul-2018	06-Jul-2018	09-Jul-2018
48.50	0.30	0.30	0.30	0.29	0.29
48.25	0.29	0.29	0.29	0.28	0.28
48.00	0.28	0.28	0.28	0.27	0.27
47.75	0.27	0.27	0.27	0.27	0.26
47.50	0.26	0.26	0.26	0.26	0.25
47.25	0.25	0.25	0.25	0.25	0.24
47.00	0.25	0.24	0.24	0.24	0.23
46.75	0.24	0.23	0.23	0.23	0.22
46.50	0.23	0.23	0.22	0.22	0.22

TOP GAINER AND LOSER

5 TOP MAINBROAD GAINER

Rank	Stock	PClose	%Change	Support	Resistance	Trend (1 Week)	Technical View
1	SAWAD	32.75	+11.02	32.00/31.25	33.25/34.50	Downtrend	ฟื้นตัวระยะสั้น ทิศทางหลักยังเสี่ยงลงต่อ
2	BEAUTY	13.40	+9.84	13.00/12.40	14.00/15.20	Downtrend	ฟื้นตัวในแนวโน้มขาลง
3	KCE	40.50	+6.58	39.50/38.50	41.50/42.25	Sideway	Breakout กรอบ Sideway มีโอกาสเป็นขาขึ้น
4	STEC	19.20	+6.08	18.70/18.20	19.50/20.00	Downtrend	แนวโน้มหลักเป็นขาลง
5	TPIPP	5.80	+5.45	5.65/5.50	5.90/6.05	Downtrend	ฟื้นตัวจาก Selling Climax

5 TOP MAINBROAD LOSER

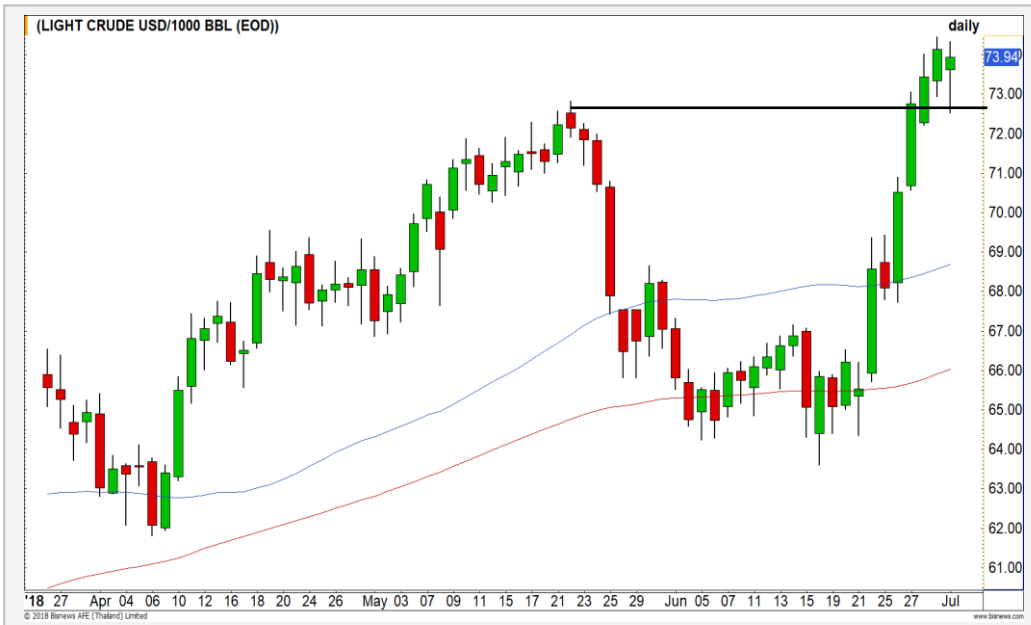
Rank	Stock	PClose	%Change	Support	Resistance	Trend (1 Week)	Technical View
1	AH	31.75	-6.62	31.25/30.50	32.25/34.00	Downtrend	หลุดเส้นค่าเฉลี่ย 200 วัน เสี่ยงลงต่อ
2	PTTEP	132.50	-5.69	130/125.50	134.50/140	Sideway	หลุดเส้นค่าเฉลี่ย 20 วัน เสี่ยงลงต่อ
3	VNT	23.50	-5.62	23.00/22.25	24.00/25.00	Downtrend	อ่อนตัวลงทำ Low ใหม่ต่อเนื่อง
4	TOP	73.75	-5.14	73.25/72.25	74.50/75.50	Downtrend	อ่อนตัวลงทำ Low ใหม่ต่อเนื่อง
5	EA	31.50	-3.82	30.25/29.75	32.75/33.50	Downtrend	ลงมาทดสอบแนวรับ 30.25 บาท รอดดูบริเวณนี้

หมายเหตุประกอบการเลือก Top Gainer และ Top Loser

- ปริมาณการซื้อขายเฉลี่ย 5 วัน มากกว่า 10 ล้านบาท
- ไม่นับรวม DW และ Warrant
- ราคาหุ้นไม่ต่ำกว่า 1 บาท

** เนื่องจากหุ้นในกลุ่มนี้ส่วนใหญ่เป็นหุ้นที่ผันผวนแรงกว่าตลาด นักลงทุนควรใช้ความระมัดระวังเป็นพิเศษ **

WTI Oil

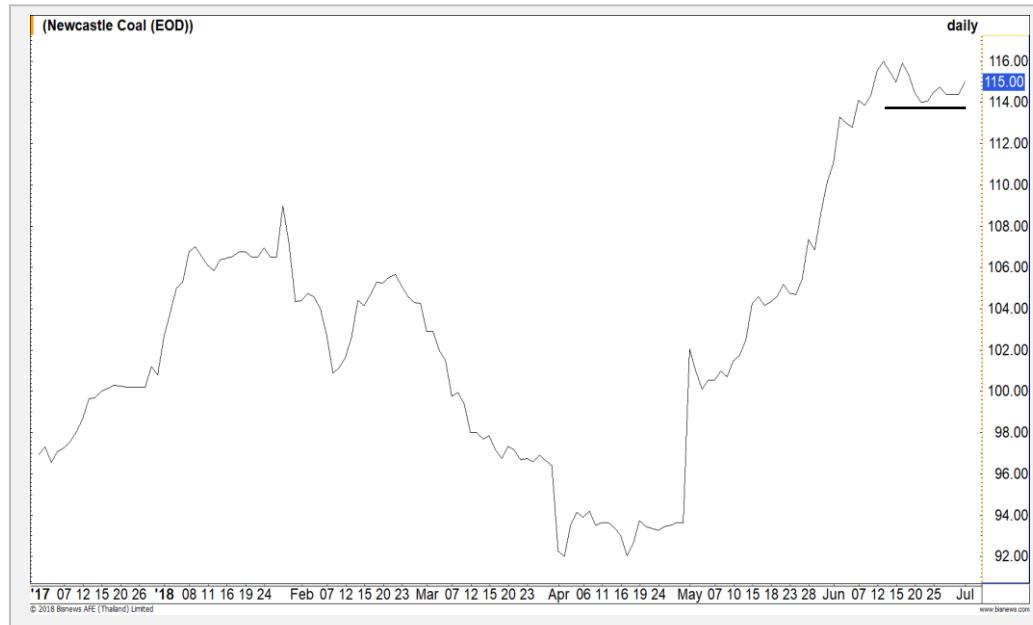


	Level 1	Level 2
Support	73.00	72.00
Resistance	74.30	75.00

เข้ว้วันนี้เริ่มเกิดแรงขาย

แรงขายเริ่มเข้มาอย่างต่อเนือง ราคาประคองตัวเหนือระดับ 73 ดอลลาร์ได้รักษาโมเมนตัมขาขึ้น แต่อย่างไรก็ดี เรายังคงมองว่าในรอบสั้นมีโอกาสเข้สู่อรอบการพักตัวก่อน เพื่อลดความร้อนแรงของการขึ้นที่ผ่านมา

Newcastle Coal



	Level 1	Level 2
Support	1350	1300
Resistance	1420	1460

คาดได้เห็นการสร้าง New high

ราคาถ่านหินในรอบสั้นได้ผ่านการทำฐานย่อยที่บริเวณ 114 เหรียญต่ตันไปแล้ว ล่าสุดราคากำลังที่จะวกตัวกลับเพื่อปรับตัวขึ้นต่อตามแนวโน้มเดิม คาดได้เห็นการสร้าง High ใหม่ของรอบ

Gold Futures

หลุดระดับ 1245 ดอลลาร์ แนวโน้มกลับเป็นขาลงต่อ

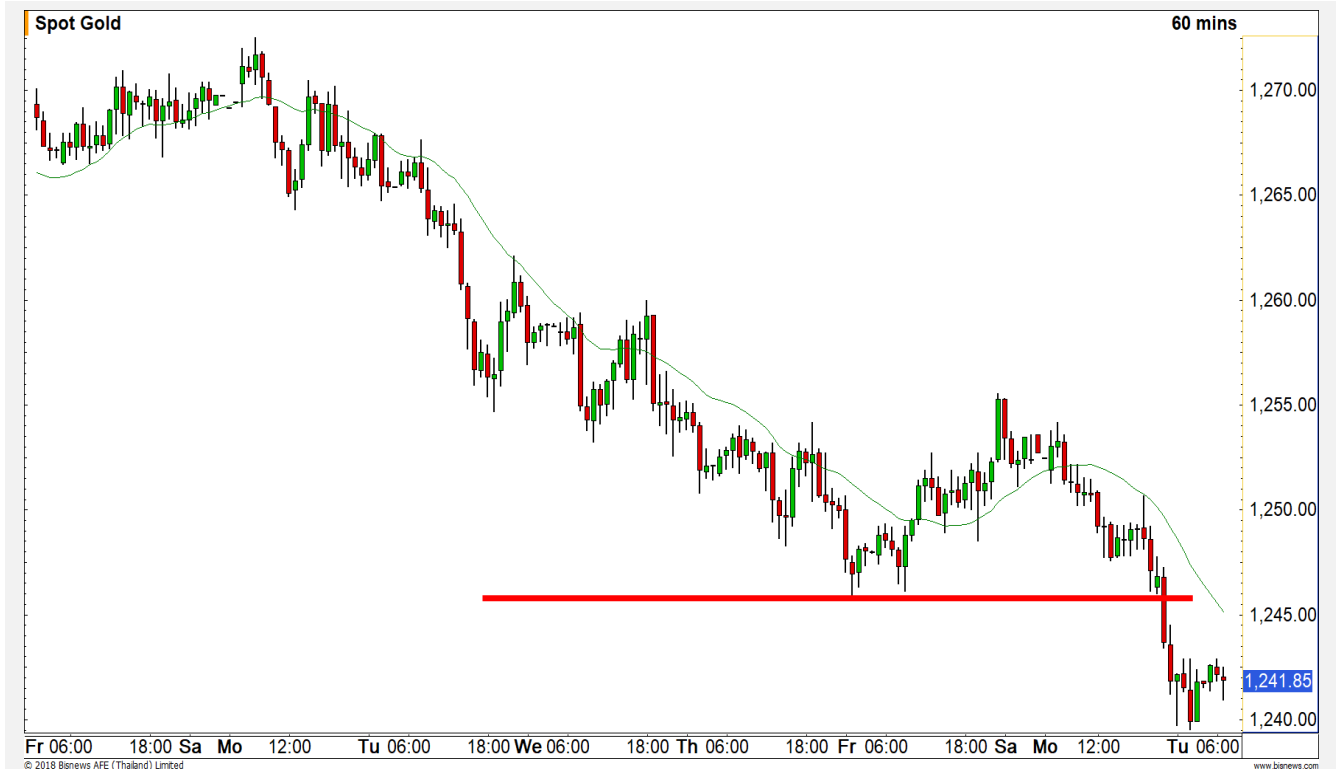
จากภาพราย 60 นาที ถึงแม้ว่าราคาทองคำจะสามารถ Breakout ผ่านเส้น Downtrend Line ขึ้นมาได้ในช่วงก่อนหน้านี้ แต่ราคาไม่สามารถยืนเหนือบริเวณ 1245 ดอลลาร์ได้ ทำให้แนวโน้มหลักกลับมาเป็นขาลงอีกครั้งและมีความเสี่ยงจะลงต่อ

คำแนะนำระยะสั้น GFQ18

- ต้นทุน Long ที่ 1252 ดอลลาร์ ได้ตัดขาดทุนไปแล้ว ที่บริเวณ 1245 ดอลลาร์ และให้ออกมา Wait & See ก่อน

2 มิ.ย. 2018

กองทุน SPDR ลดการถือครองทองคำลง
9.73 ตัน สู่ระดับ 809.31 ตัน



แนวรับ		แนวต้าน	
1236	1230	1245	1250

Contracts	Long	Short	Net	YTD
Institution	2695	2398	297	-11463
Foreign	2274	6332	-4058	-376
Local	5447	1686	3761	11839

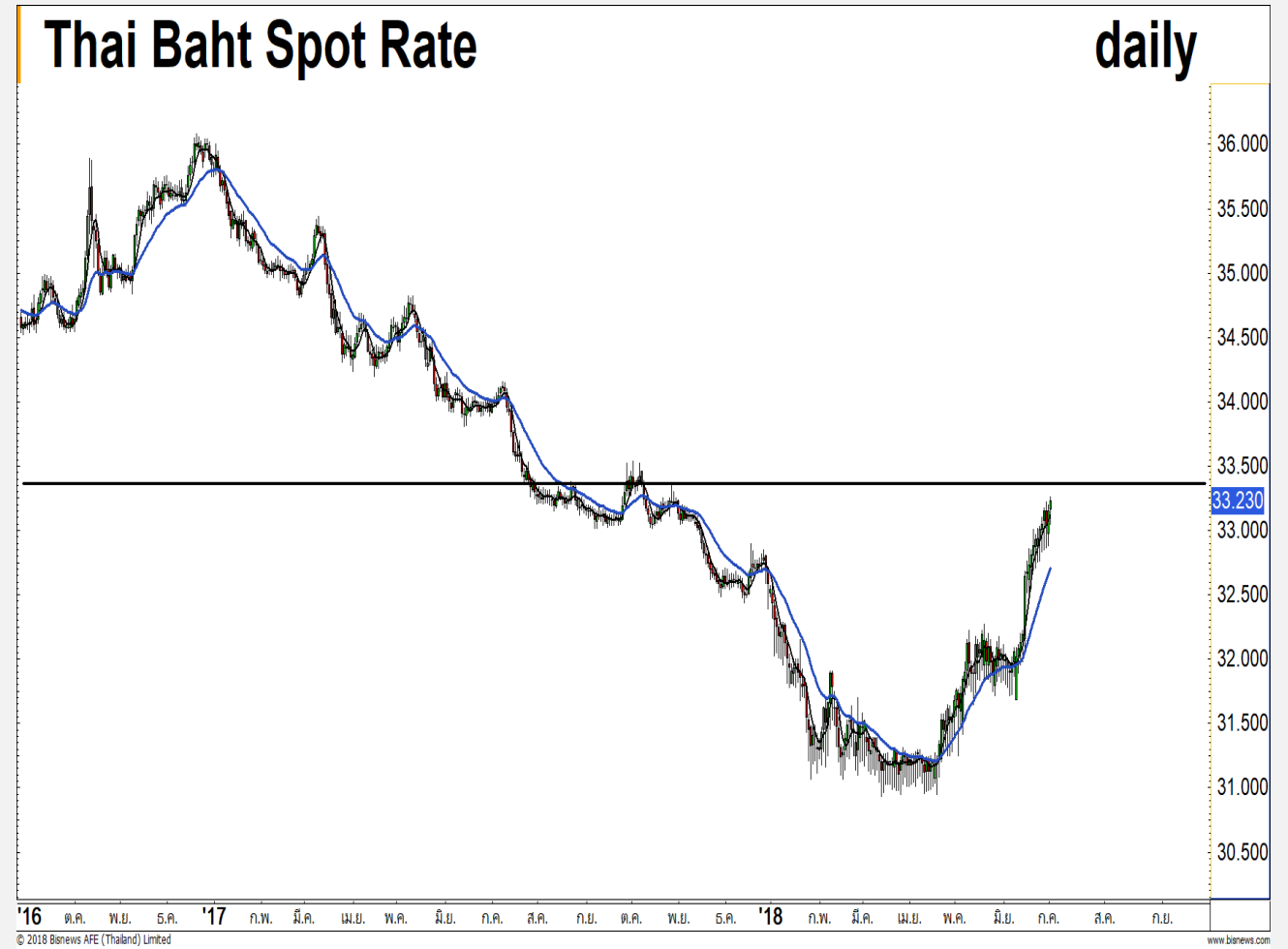
USD Futures

**รอบเข้าผ่าน 33.20 บาท/ดอลลาร์สหรัฐ
เป้าหมายถัดมา 33.28 บาท/ดอลลาร์สหรัฐ**

รอบเข้าค่าเงินบาทผ่านแนวสำคัญของรอบอ่อนค่า ช่วงสั้น ณ ระดับ 33.20 บาท/ดอลลาร์สหรัฐแล้ว ฉะนั้นจะมีอัตราแรงในการอ่อนค่าเข้าหาเป้าหมาย 33.28-33.35 บาท/ดอลลาร์สหรัฐ

คำแนะนำระยะสั้น USDU18

- พอร์ตว่างรอกำหนดสถานะอีกรอบ



แนวรับ		แนวต้าน	
33.00**	32.96	33.28	33.35

Market Summary & Theoretical Price

SET50 Index Futures

Series	Settle	Change	Vol. Contracts	Change	OI	Change	Days to Delivery	Theoretical			Div. Yield	Fund Rate	Basis	Premium Discount
								Theoretical	Lower	Upper				
S50N18	1057.6	9.5	547	-526	1357	214	23	1059.05	1058.55	1062.71	0.00	0.02	-0.52	-1.45
S50Q18	1052.6	3.3	12	-11	91	4	58	1060.63	1059.37	1069.87	0.00	0.02	-5.52	-8.03
S50U18	1052.2	6.4	176651	-47833	245795	-23610	86	1057.32	1055.45	1071.03	0.02	0.02	-5.92	-5.12
S50Z18	1053.5	6.4	14234	-1288	14705	550	177	1046.93	1043.09	1075.16	0.04	0.02	-4.62	6.57
S50H19	1049.3	4.7	1887	-59	4606	93	268	1024.63	1018.81	1067.37	0.06	0.02	-8.82	24.67
S50M19	1042.9	4.9	571	-22	507	122	359	982.46	974.65	1039.70	0.09	0.02	-15.22	60.44

Gold Futures

Series	Settle	Change	Vol. Contracts	Change	OI	Change	Days to Delivery	Theoretical			Premium / Discount	Risk Free Rate
								Theoretical	Lower	Upper		
GFQ18	19770	-30	665	414	2530	674	58	19616	19593	19787	153.92	0.02
GFV18	19820	-40	480	401	1057	465	119	19665	19617	20016	154.86	0.02
GFZ18	19870	-20	67	60	96	73	177	19712	19641	20234	158.22	0.02

USD Futures

Series	Settle	Change	Days to Delivery	Theoretical	Basis
USDN18	33.11	-0.01	23	33.24	-0.07
USDQ18	33.09	-0.01	58	33.33	-0.09
USDU18	33.06	-0.01	86	33.41	-0.12
USDZ18	32.93	-1.01	177	33.65	-0.25

DISCLAIMER: รายงานฉบับนี้จัดทำโดยบริษัทหลักทรัพย์ ฟินันเซีย ไซรัส จำกัด (มหาชน) "บริษัท" ข้อมูลที่ปรากฏในรายงานฉบับนี้ถูกจัดทำขึ้นบนพื้นฐานของแหล่งข้อมูลที่เชื่อว่าหรือควรเชื่อว่ามีที่น่าเชื่อถือ และหรือมีความถูกต้อง อย่างไรก็ตามบริษัทไม่รับรองความถูกต้อง/ครบถ้วนของข้อมูลดังกล่าว ข้อมูลและความเห็นที่ปรากฏอยู่ในรายงานฉบับนี้อาจมีการเปลี่ยนแปลง แก้ไข หรือเพิ่มเติมได้ตลอดเวลาโดยไม่ต้องแจ้งให้ทราบล่วงหน้า บริษัทไม่มีความประสงค์ที่จะชักจูงหรือชี้ชวนให้ผู้ลงทุน ลงทุนซื้อหรือขายหลักทรัพย์ตามที่ปรากฏในรายงานฉบับนี้ รวมทั้งบริษัทไม่ได้รับประกันผลตอบแทนหรือราคาของหลักทรัพย์ตามข้อมูลที่ปรากฏแต่อย่างใด บริษัทจึงไม่รับผิดชอบต่อความเสียหายใดๆ ที่เกิดขึ้นจากการนำข้อมูลหรือความเห็นในรายงานฉบับนี้ไปใช้ไม่ว่ากรณีใดก็ตาม ผู้ลงทุนควรศึกษาข้อมูลและใช้ดุลยพินิจอย่างรอบคอบในการตัดสินใจลงทุน

บริษัทขอสงวนลิขสิทธิ์ในข้อมูลและความเห็นที่ปรากฏอยู่ในรายงานฉบับนี้ ห้ามมิให้ผู้ใดนำข้อมูลและความเห็นในรายงานฉบับนี้ไปใช้ประโยชน์ คัดลอก ดัดแปลง ทำซ้ำ นำออกแสดงหรือเผยแพร่ต่อสาธารณชนไม่ว่าทั้งหมดหรือบางส่วน โดยไม่ได้รับอนุญาตเป็นลายลักษณ์อักษรจากบริษัทล่วงหน้า การลงทุนในหลักทรัพย์มีความเสี่ยง ผู้ลงทุนควรศึกษาข้อมูลและพิจารณาอย่างรอบคอบก่อนการตัดสินใจลงทุน

บริษัทหลักทรัพย์ ฟินันเซีย ไซรัส จำกัด (มหาชน) อาจเป็นผู้ดูแลสภาพคล่อง (Market Maker) และผู้ออกใบสำคัญแสดงสิทธิอนุพันธ์ (Derivative Warrants) บนหลักทรัพย์ที่ปรากฏอยู่ในรายงานฉบับนี้ โดยบริษัท อาจจัดทำทวีเคาระห์ของหลักทรัพย์อ้างอิงดังกล่าวนี้ ดังนั้น นักลงทุนควรศึกษารายละเอียดในหนังสือชี้ชวนของใบสำคัญแสดงสิทธิอนุพันธ์ดังกล่าวก่อนตัดสินใจลงทุน