



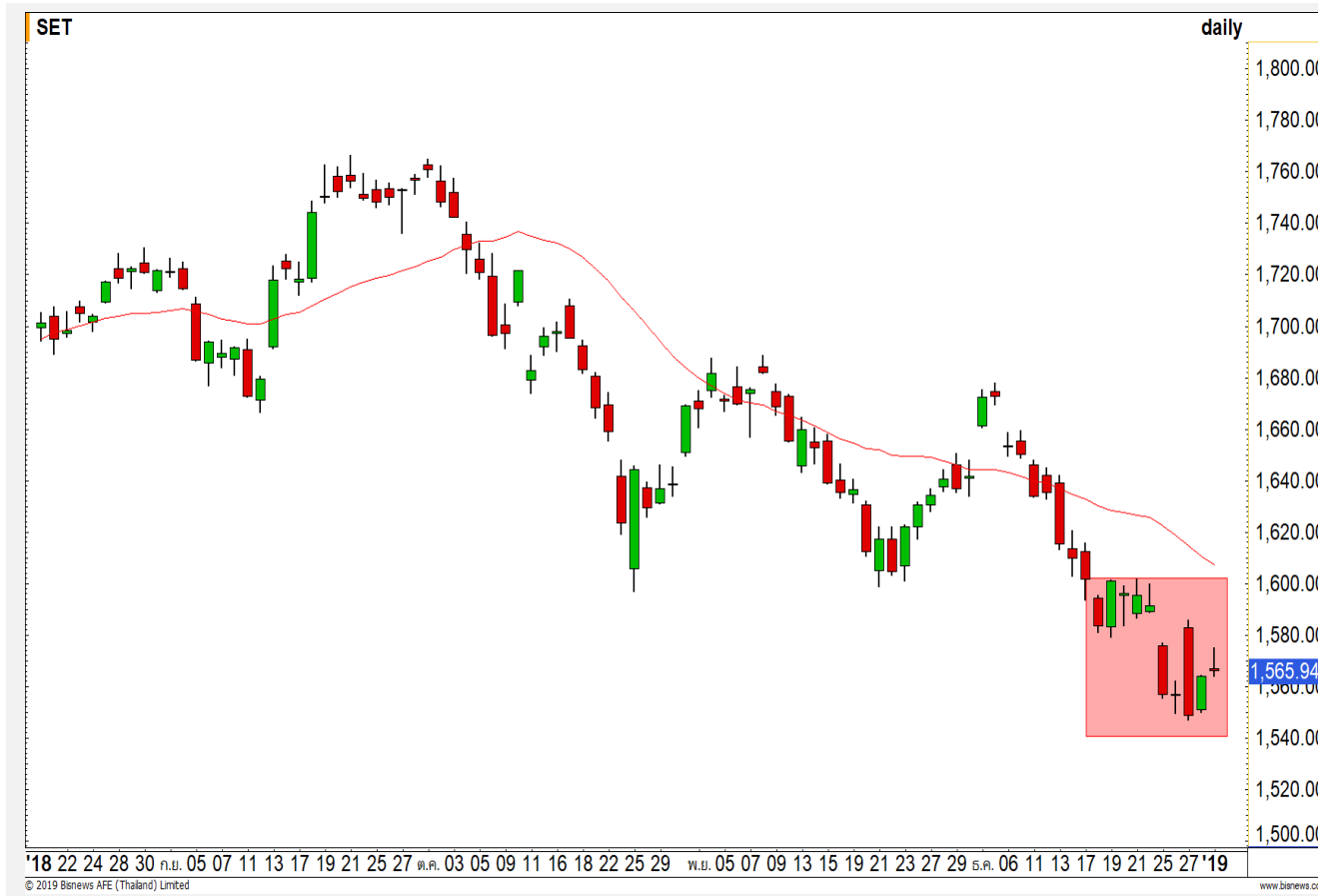
SET INDEX

รอบเข้าคาดว่าจะเปิดบวก
วางแนวต้าน 1570 จุด

รอบหลักยังประเมินเป็นการฟื้นตัวจากฐาน 1540 จุด โดยรอบจะยืนยันการหลุดจากช่วงฐาน เมื่อฟื้นแนวต้าน 1585 จุด เพื่อเข้าสู่การเปิด Upside การขึ้นทดสอบแนวต้านจิตวิทยา 1600 จุด

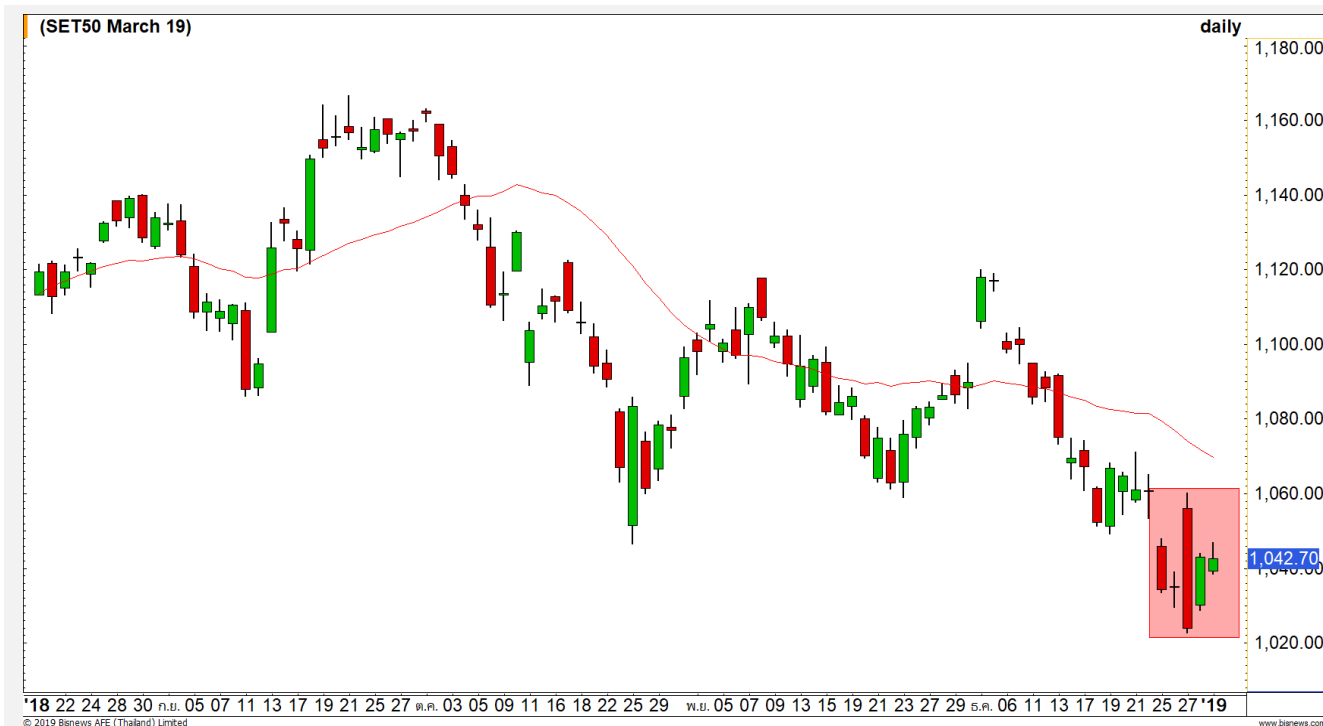
ภาพเข้านี้น่าจะเปิดบวก หลังจากเมื่อวานปิดที่แนวรับไม่หลุด 1560 จุด วางแนวต้านแรก 1570-1575 จุด อาจติดแรงขายราย ชม. เนื่องจากยังไม่หลุดกรอบ Sideway 1560-1575 จุด

แนวรับ	1560	1555
แนวต้าน	1570	1575


Technical Review:

- S50H19: รอบเข้าคาดติดแนวต้านย่อย 1047 จุด น่าจะเกิดแรงขายสลับ มีฐานรอกทดสอบ 1035 จุด
- Momentum Trading : MTC , TPIPL
- Swing Trading : COM7 , EGCO

SET50 Index Futures



เข้าติดแนวต้าน 1047 จุด
มีโอกาสย่อเข้า 1035/1030 จุด

2 ม.ค. 61 ต่างชาติ Long สุทธิ 9,184 สัญญา เป็นการปิดสถานะ Short ในช่วงก่อนหน้าบางส่วน รอบหลักยังคงให้แนวโน้มเข้าสู่ช่วงทยอยฟื้นตัวจากฐาน 1023 จุด โดยจะยืนยันมากขึ้นเมื่อผ่านแนวต้าน 1060 จุด เพื่อลุ้นการทดสอบแนวต้าน 1070-1080 จุดในระยะถัดไป

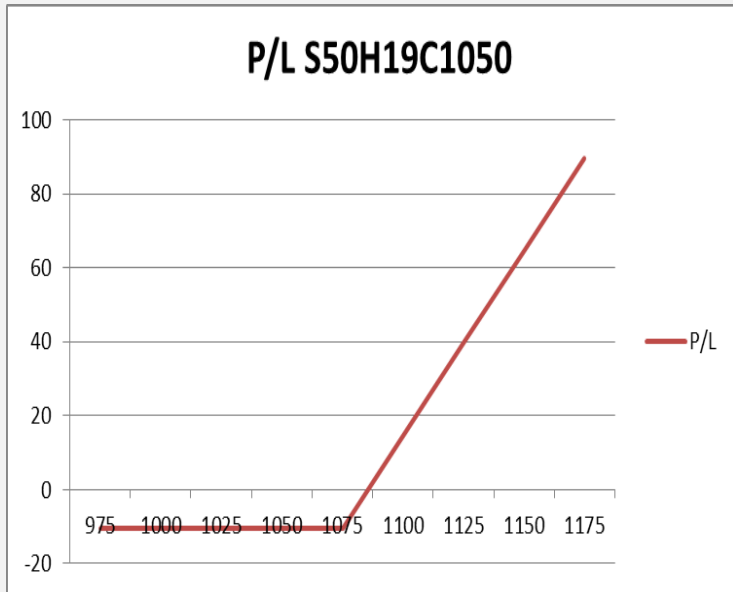
ส่วนภาพเข้านี้ติด 1047 จุด น่าจะมีการย่อตัวเข้าหาแนวรับ 1035/1030 จุด หลังเมื่อวาน Basis ปิด -3.81 จุด จากก่อนหน้า -1.92 จุด คาดว่าย่อในราย ชม. ก่อนจะฟื้นกลับ (ยกเว้นหลุด 1030 จุดเปิด Downside อีกรอบ)

กลยุทธ์ S50H19 (Swing Trade)

- ต้นทุน Trading Short รอบเข้าเมื่อวาน ณ ระดับ 1045 จุด เมื่อวานรอบย่อราย ชม. เข้าหา 1038-1040 จุดได้ปิดทำกำไรบางส่วนไปแล้ว ที่เหลือรอปิดทำกำไรที่แนวรับ 1035/1030 จุด ทะลุ 1058 จุดตัดขาดทุนและเปิด Long ตาม
- และเมื่อปิด Short แล้ว รอเปิด Long กลับที่แนวรับ 1035/1030 จุดอีกระลอก

	แนวรับ		แนวต้าน		
	1035	1030	1047	1050	
Contracts		Long	Short	Net	YTD
Institution		33045	38150	-5105	-5105
Foreign		33558	24374	9184	9184
Local		90597	94676	-4079	-4079

SET50 Index Options



คำแนะนำ : Wait and See

กลยุทธ์ : รอทำกำไร

ขาดทุนสูงสุด : -

กำไรสูงสุดทางทฤษฎี : -

เป้าหมายการทำกำไร : -

จุดคุ้มทุน(เมื่อหมดอายุ) : -

SET50 Index	Long S50H19C1050	Cost	Profit/Loss
-	-	-	-
-	-	-	-
-	-	-	-
-	-	-	-
-	-	-	-
-	-	-	-
-	-	-	-
-	-	-	-
-	-	-	-
-	-	-	-

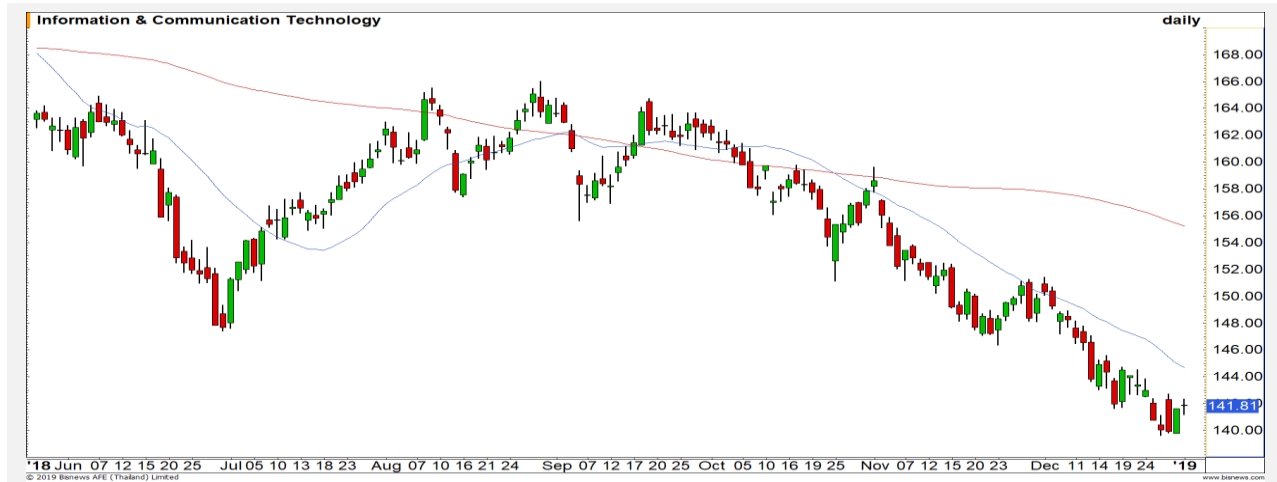
		Price	Change	Vol.	Open Interest	Intrinsic Value	Time Value	Break Even	All-in-Premium	Implied Volatility	Delta	Effective Gearing
Call Option	S50H19C1000	60.10	9.00	8.00	49	46.71	13.39	1060.10	0.01	14.01%	0.76	13.20
	S50H19C1025	42.10	0.10	119	629	21.71	20.39	1067.10	0.02	13.35%	0.64	16.03
	S50H19C1050	29.70	0.20	401	1736	0.00	29.70	1079.70	0.03	13.87%	0.51	17.97
	S50H19C1075	19.60	-0.10	282	1671	0.00	19.60	1094.60	0.05	13.94%	0.38	20.46
	S50H19C1100	12.20	0.10	1411	2,878	0.00	12.20	1112.20	0.06	13.89%	0.27	23.23
Put Option	S50H19P1000	17.30	-0.90	197.00	1206	0.00	17.30	982.70	-0.06	17.49%	-0.28	-17.06
	S50H19P1025	25.40	-1.10	600	1904	0.00	25.40	999.60	-0.05	16.94%	-0.38	-15.60
	S50H19P1050	37.40	4.90	309	1794	3.29	34.11	1012.60	-0.03	17.03%	-0.49	-13.60
	S50H19P1075	52.70	-0.10	47	487	28.29	24.41	1022.30	-0.02	17.43%	-0.59	-11.67
	S50H19P1100	72.00	3.00	8	854	53.29	18.71	1028.00	-0.02	18.69%	-0.67	-9.70

Information & Communication Technology

	Level 1	Level 2
Support	140	138
Resistance	144	148

ทิศทางหลักยังเสี่ยง

ดัชนีกลุ่มเทคโนโลยีสารสนเทศและการสื่อสาร ภาพโดยรวมยังให้น้ำหนักเป็นลบ ดัชนีเคลื่อนไหวได้สั้นค่าเฉลี่ย 20 วัน มีโอกาสพักตัวลงต่อ

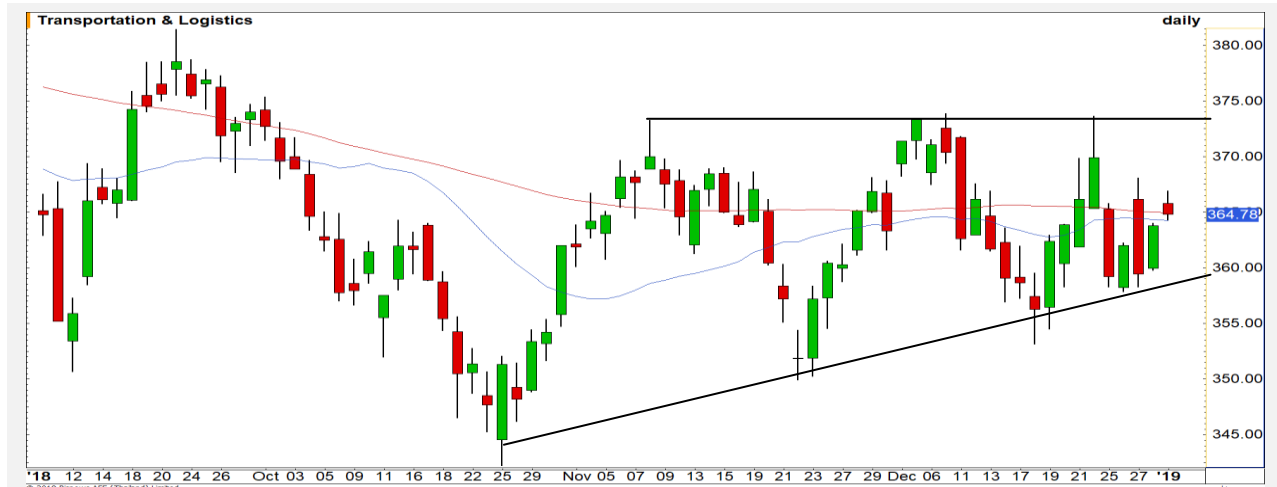


Transportation & Logistics

	Level 1	Level 2
Support	360	355
Resistance	370	374

Sideway ในกรอบสามเหลี่ยม

ดัชนีกลุ่มขนส่งและโลจิสติกส์ โดยรวมเป็นลักษณะ Sideway Up ในกรอบสามเหลี่ยม ช่วงบริเวณ 360-374 จุด





Support 70 68.75 Resistance 71.75 73

CPALL : ราคาทะลุแนวต้าน 70 บาทขึ้นมาได้ ดึงสัญญาณบวกในภาพระยะกลางเข้ามาอีกครั้ง มีโอกาสได้เห็นการปรับตัวขึ้นต่อในรอบหลัก



Support 9.80 9.65 Resistance 10.20 10.40

BEM : โมเมนตัมการขึ้นยังคงแข็งแกร่ง มีโอกาสขึ้นผ่านระดับ 10 บาท เพื่อไปสร้าง All time high ต่ออีกครั้ง



Support 24.30 24 Resistance 24.80 25.25

BDMS : เกิดแรงขายเข้ามาในช่วงนี้ มองแนวรับสำคัญที่บริเวณ 24 บาท



Support 182.50 180 Resistance 188 192

KBANK : รอการขึ้นผ่านระดับ 188 บาท เพื่อยืนยันทิศทางขาขึ้นที่ปรับตัวในรอบนี้ ถ้าหากยังผ่านไม่ได้ ยังเสี่ยงการพักตัวลงอยู่

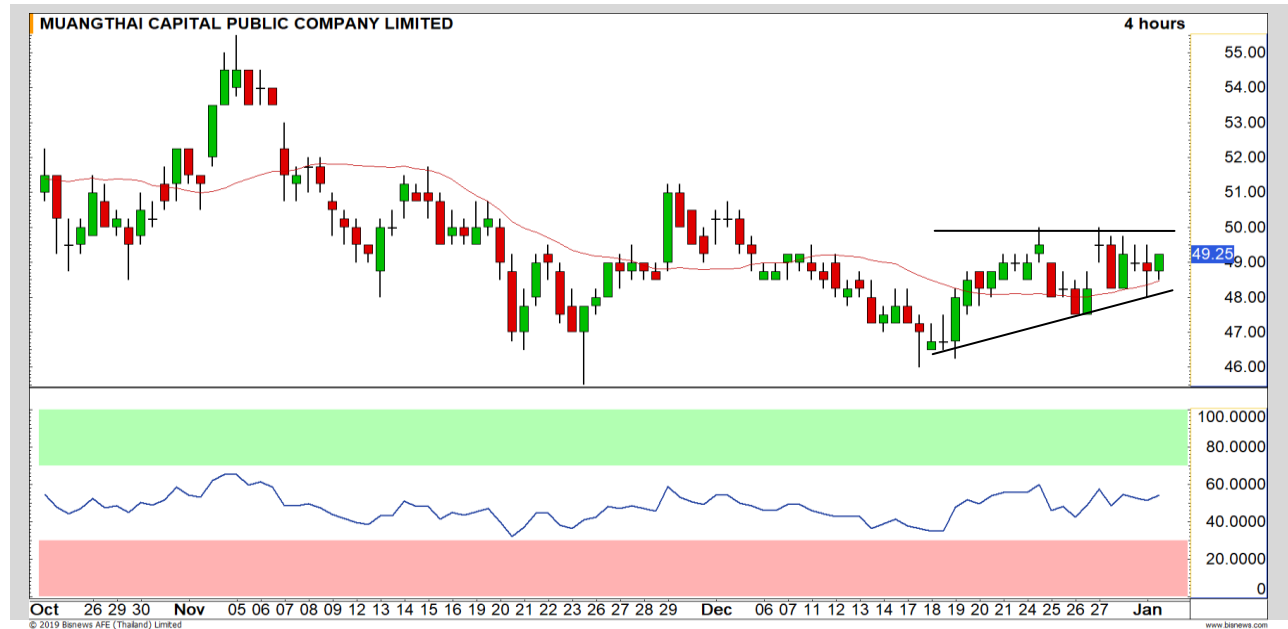
Momentum Trading

MTC

Support	48.50
Resistance	51
Stop loss	48

คำแนะนำระยะสั้น (BUY)

ภาพราย 240 นาที ราคาฟอร์มตัวในกรอบสามเหลี่ยมรูปแบบ Ascending triangle รอที่จะเลือกทิศทาง เราให้น้ำหนักเป็นการทะลุขึ้นมากกว่า เนื่องจากทิศทางหลักยังคงเป็นขาขึ้น วางเป้าหมายที่ 51 บาท

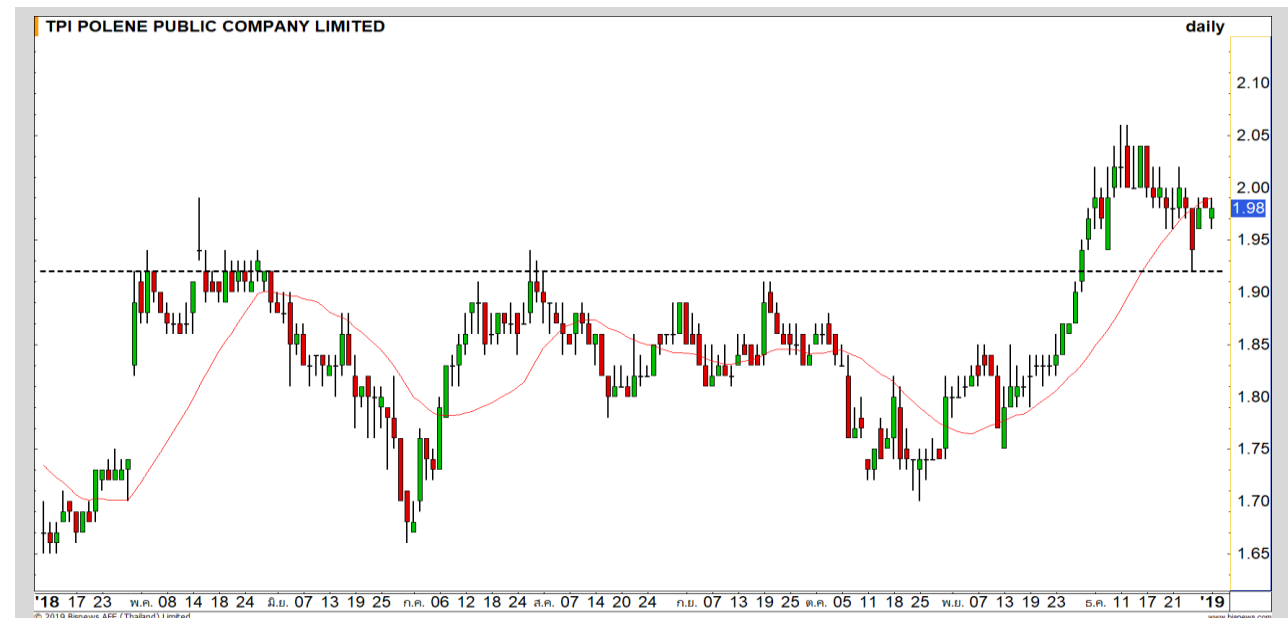


TPIPL

Support	1.96
Resistance	2.04-2.06
Stop loss	1.92

คำแนะนำระยะสั้น (BUY)

ราคาพักตัวในกรอบ Flags ไม่หลุด 1.92 บาท อยู่ในทิศทางทยอยฟื้นตัวตามรอบหลักที่เป็นรอบแกว่งขึ้น และเมื่อผ่านแนวต้านย่อย 1.99 บาท จะบ่งชี้รอบขึ้นต่อเนื่อง



Swing Trading

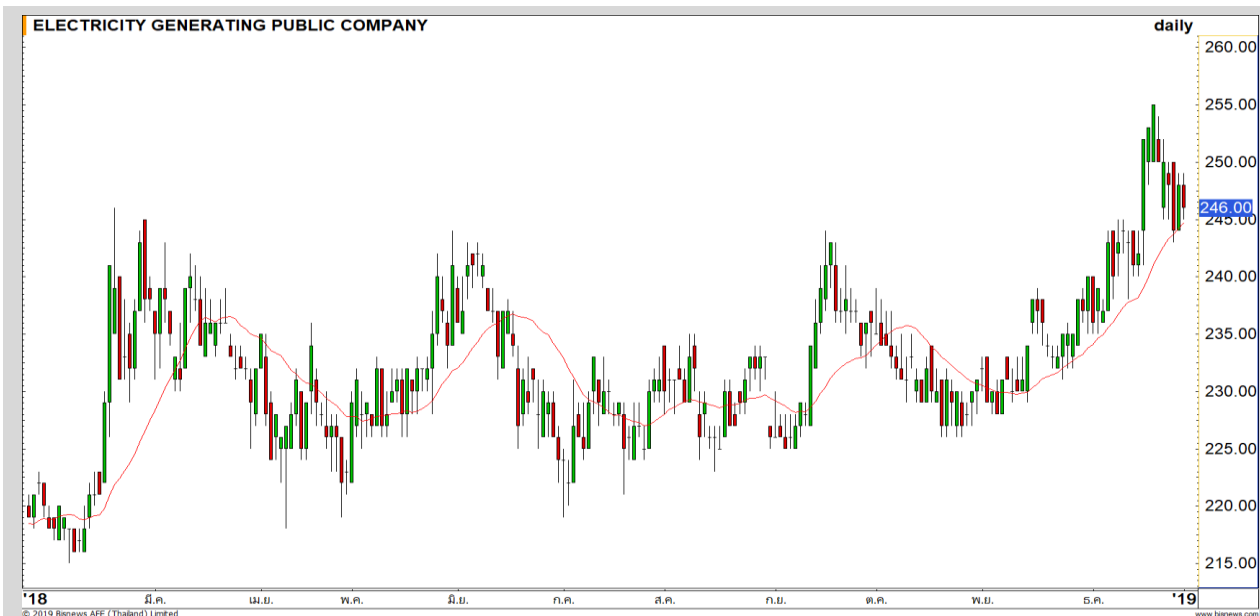


Support	14.70
Resistance	16
Stop loss	14

คำแนะนำระยะสั้น (BUY)

ราคาอยู่ในภาวะ Oversold อีกหนึ่งใกล้แนวรับสำคัญที่ 14 บาท มองสามารถใช้เป็นจังหวะเข้าเก็งกำไร วางเป้าหมาย 16 บาท

COM7



Support	245
Resistance	250/255
Stop loss	243

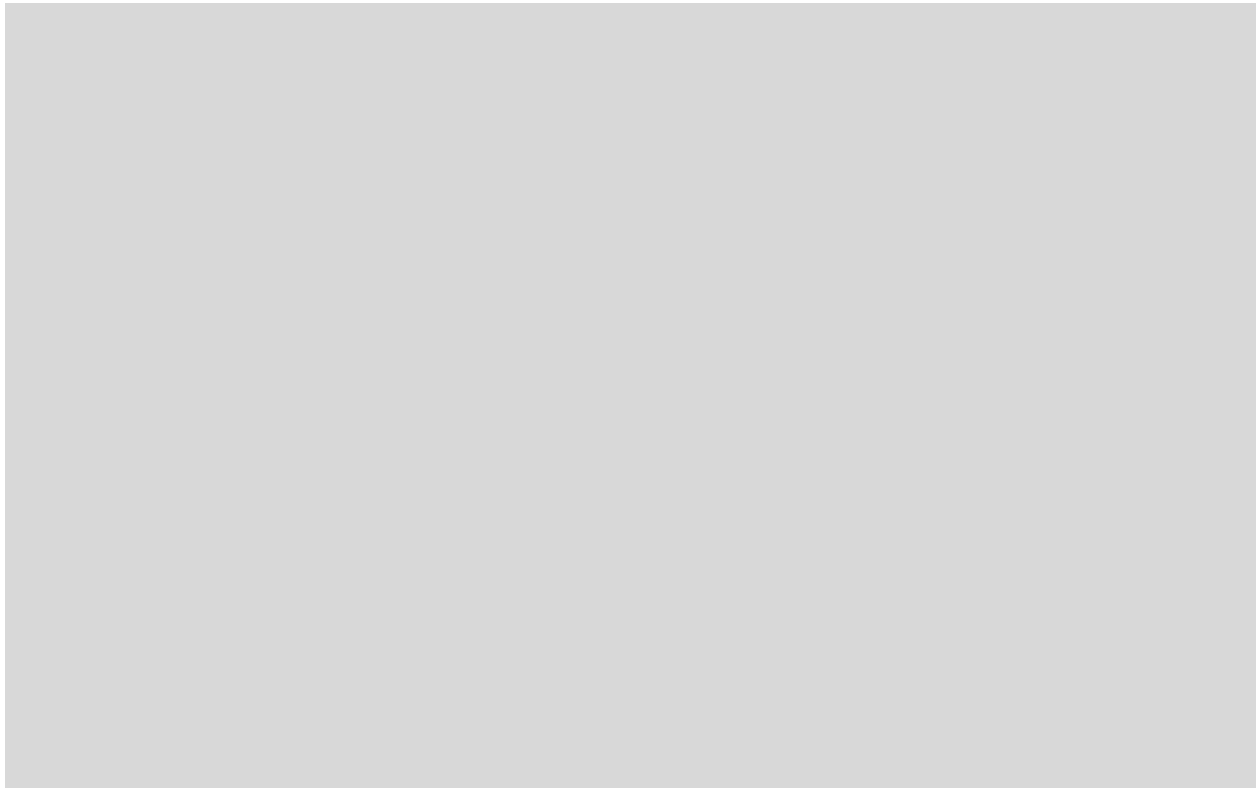
คำแนะนำระยะสั้น (BUY)

ราคาย่อแค่พักตัว ไม่มีการทำ Lower Low ต่ำกว่า 243 บาท (แนว Stop loss) มีโอกาสฟื้นกลับเข้าหาเป้าหมาย 250 บาท และมีโอกาสทะลุผ่าน

EGCO



-



เทียบราคาวันก่อนหน้า

Close Price	%Change
-	-

(ข้อมูล ณ เวลา 17.00 น. ของวันก่อนหน้า)

-

แนวรับ		แนวต้าน	
-	-	-	-

-

ปริมาณหุ้นที่ให้ยืมเพื่อขายชอร์ต

Stock	Available for borrowing (Share)
-	-

(ข้อมูล ณ เวลา 9.00 น. ของวันก่อนหน้า)

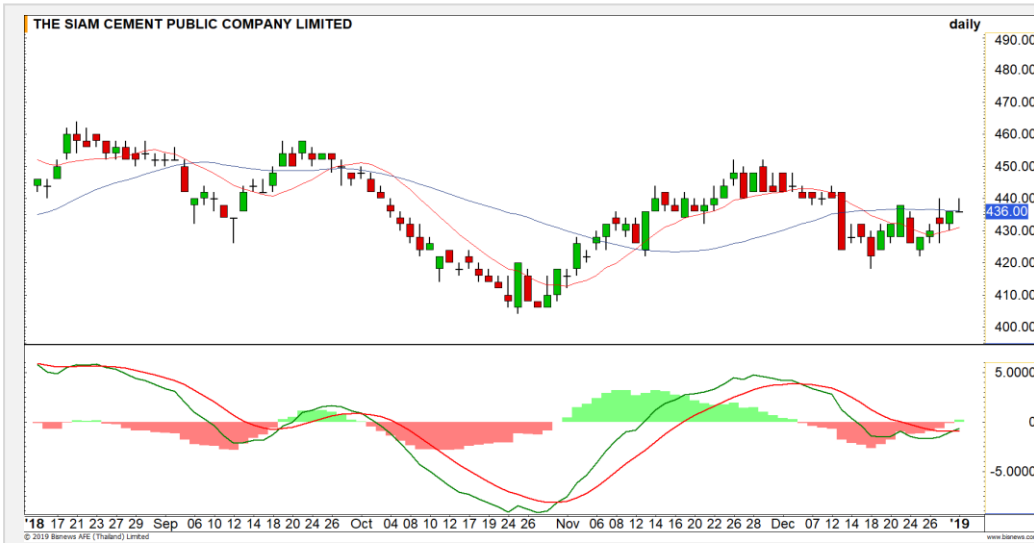
-

สอบถามข้อมูลเพิ่มเติม กรุณาติดต่อ
ฝ่ายธุรกิจยืมและให้ยืมหลักทรัพย์

โทรศัพท์ : 02-658-9699

Email: sbl@fnsyrus.com

SCC : SCC24C1910A



แนวรับ		แนวต้าน	
430	422	440	448

ราคามีสัญญาณการฟื้นตัวรอบใหม่ จาก MACD ตัด Signal Line ขึ้นมา
ตัดขาดทุนในกรณีหลุด 422 บาท



สอบถามข้อมูลเพิ่มเติม
โทรศัพท์ 02-658-9915
Email: dw@fnsyrus.com
Line: @dw24

ตารางราคา
* ตารางราคาใช้เปรียบเทียบในการซื้อขายช่วง market open เท่านั้น ไม่รวมช่วง market call

Name	SCC24C1910A	Implied Volatility	33.00%
Underlying	SCC	Delta	19.36%
Type	Call	Listing Date	12-Nov-2018
Strike	605.710	Last Trading Date	31-Oct-2019
Conversion Ratio	36.50000	Expire Date(Maturity Date)	05-Nov-2019
Moneyness	-28.02% OTM	outstanding (02-Jan-2019)	19,800

Underlying Bid*	DW Bid Price(THB) *				
	03-Jan-2019	04-Jan-2019	07-Jan-2019	08-Jan-2019	09-Jan-2019
444.00	0.38	0.38	0.37	0.37	0.37
442.00	0.37	0.37	0.36	0.36	0.36
440.00	0.36	0.36	0.35	0.35	0.35
438.00	0.35	0.34	0.34	0.34	0.34
436.00	0.34	0.33	0.33	0.33	0.32
434.00	0.32	0.32	0.32	0.32	0.31
432.00	0.31	0.31	0.31	0.31	0.30
430.00	0.30	0.30	0.30	0.30	0.29
428.00	0.29	0.29	0.29	0.29	0.28

TOP GAINER AND LOSER

5 TOP MAINBROAD GAINER

Rank	Stock	PClose	%Change	Support	Resistance	Trend (1 Week)	Technical View
1	TKS	8.40	5.00	8.10/7.90	8.55/8.75	Sideway Down	ระยะสั้นมีโอกาสกลับตัว
2	LPN	6.60	4.76	6.35/6.20	6.90/7.10	Sideway Down	ราคาเข้าสู่รอบการ Rebound
3	BEAUTY	6.85	4.58	6.60/6.40	7.00/7.20	Sideway	เกิดแท่งเทียน Morning Star มีโอกาสกลับตัว
4	GFPT	12.50	4.17	12.30/12	12.70/12.50	Sideway Down	เกิดแท่งเทียน Morning Star มีโอกาสกลับตัว
5	TTW	12.80	3.23	12.60/12.40	12.90/13.10	Sideway Up	หากราคาผ่าน 12.90 บาท จะเปิด Upside

5 TOP MAINBROAD LOSER

Rank	Stock	PClose	%Change	Support	Resistance	Trend (1 Week)	Technical View
1	CHAYO	3.20	-6.43	3.06/2.94	3.30/3.46	Sideway Down	ราคาสร้าง Lower Low ต่อเนื่อง
2	CHG	1.83	-4.69	1.81/1.75	1.85/1.92	Sideway Down	หากราคาหลุด 1.81 บาท จะเปิด Downside
3	SAT	14.60	-4.58	14.20/13.80	15/15.30	Sideway Down	ราคาสร้าง Lower Low ต่อเนื่อง
4	COM7	14.90	-3.87	14.70/14.20	15.20/16.00	Sideway Down	ราคาหลุด 15.20 บาท เปิด Downside
5	TOP	63.75	-3.77	61/62.50	66/67	Sideway Down	ราคาทำ New Low เสี่ยงลงต่อ

หมายเหตุประกอบการเลือก Top Gainer และ Top Loser

- ปริมาณการซื้อขายเฉลี่ย 5 วัน มากกว่า 10 ล้านบาท
- ไม่นับรวม DW และ Warrant
- ราคาหุ้นไม่ต่ำกว่า 1 บาท

** เนื่องจากหุ้นในกลุ่มนี้ส่วนใหญ่เป็นหุ้นที่ผันผวนแรงกว่าตลาด นักลงทุนควรใช้ความระมัดระวังเป็นพิเศษ **



Crude Oil (WTI)

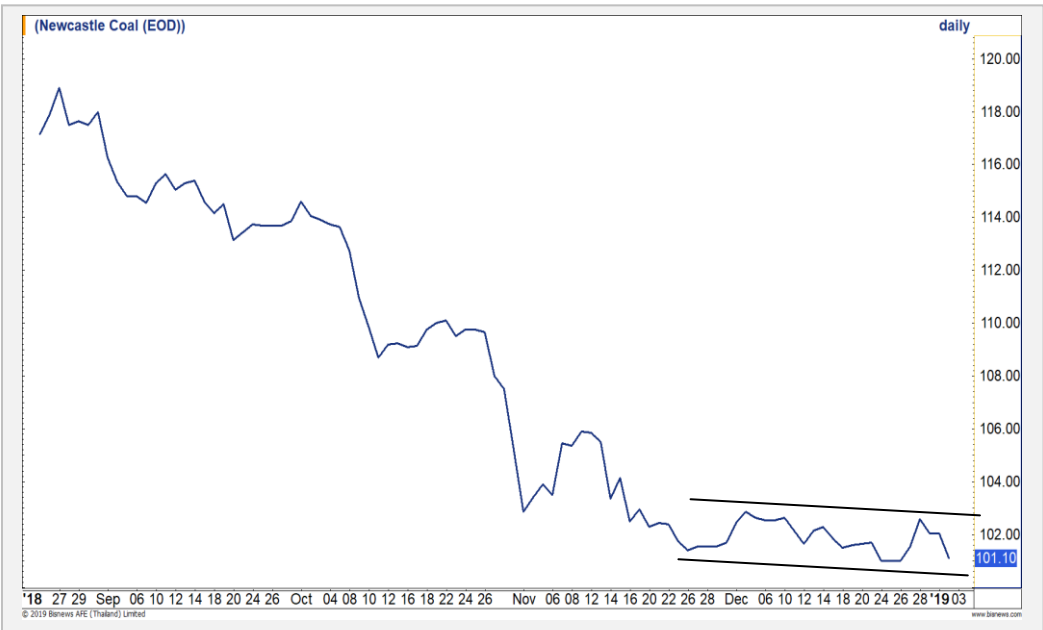


	Level 1	Level 2
Support	42	40
Resistance	48	50

แนวต้านรอทดสอบ 48 เหรียญ

ราคาน้ำมัน WTI ภาพในช่วงนี้ยังคงเดิม คือ เป็นการฟื้นตัวเข้าใกล้แนวต้าน 48 ดอลลาร์ต่อบาร์เรล ให้รอดูบริเวณดังกล่าว หากยังไม่สามารถข้ามผ่านได้ ความเสี่ยงการพักตัวลงต่อยังมีสูง

Newcastle Coal



	Level 1	Level 2
Support	100*	97.50
Resistance	103	105

Sideway

ราคาถ่านหิน Sideway ต่อเนื่องมาตลอดตั้งแต่ปลายเดือนพ.ย. ปีที่แล้ว โดยคาดว่าจะยังคงเป็นการแกว่งตัวออกด้านข้างต่อ ในช่วงกรอบ 100-103 ดอลลาร์สหรัฐต่อตัน จนกว่าจะเกิดสัญญาณการเปลี่ยนแนวโน้มอีกครั้ง

Gold Futures

เริ่มมีสัญญาณชะลอตัว

ภาพทางเทคนิคราย 60 นาทีของราคาทองคำเมื่อเช้านี้ขึ้นไปทดสอบ 1290 ดอลลาร์ แต่ไม่สามารถยืนได้ เกิดเป็น Failed Break ประเมินระยะสั้นราคาทองมีโอกาสชะลอลงมาที่แนวรับ 1280 ดอลลาร์ เพื่อสะสมกำลังอีกครั้ง

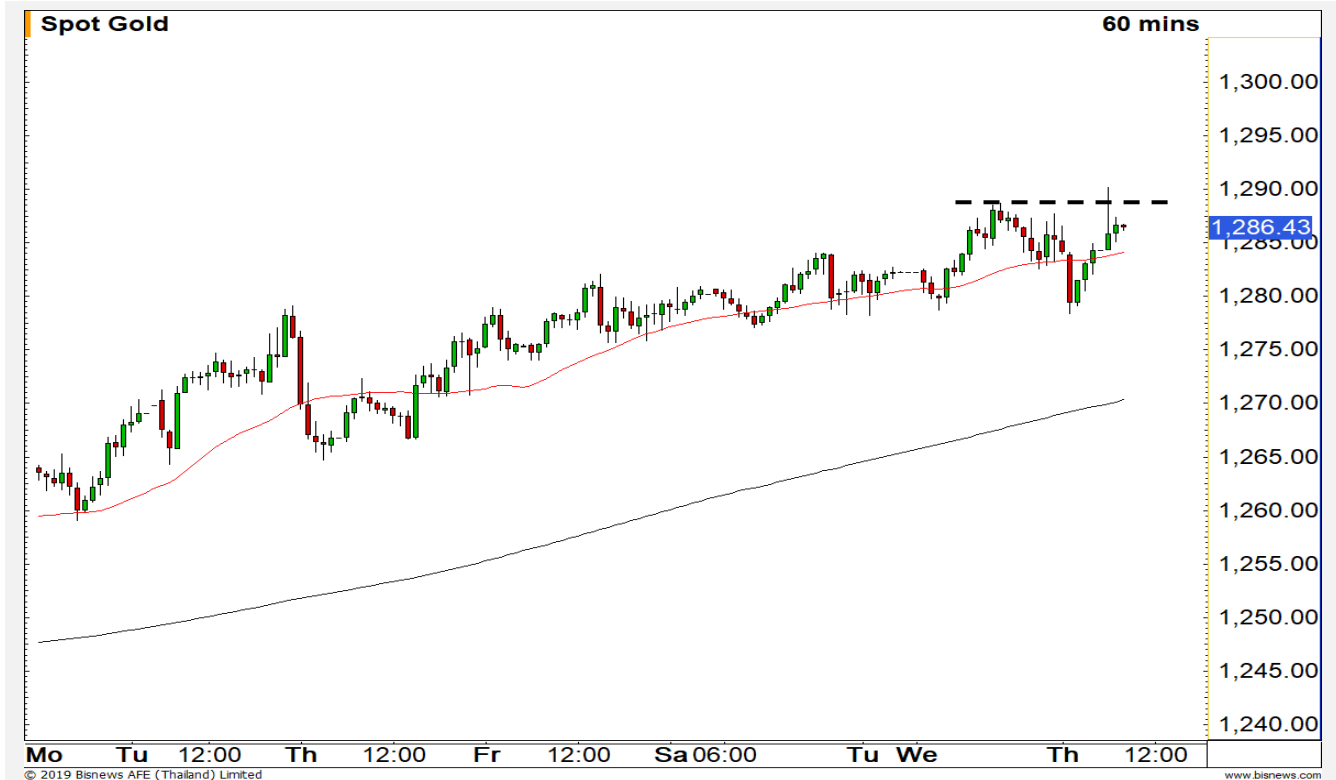
เรายังให้นำหนักทิศทางหลักเชิงบวกอยู่ การชะลอ ยังเป็นการย่อตัวเพื่อปรับตัวขึ้นต่อตามทิศทางหลัก

คำแนะนำระยะสั้น GFH19

- พอร์ตวางนะ Trading Short เมื่อราคาทองคำเข้าใกล้ 1288 ดอลลาร์ วางเป้าหมายทำกำไรช่วง 1275-1280 ดอลลาร์ **ตัดขาดทุนกรณีทะลุ 1290 ดอลลาร์**

วันที่ 2 ม.ค. 2019

กองทุน SPDR เพิ่มการถือครองทองคำ 7.64 ตัน ขึ้นมาที่ระดับ 795.31 ตัน



แนวรับ		แนวต้าน	
1280	1275	1290	1300**

Contracts	Long	Short	Net	YTD
Institution	3649	3140	509	509
Foreign	2218	2442	-224	-224
Local	4581	4866	-285	-285

USD Futures

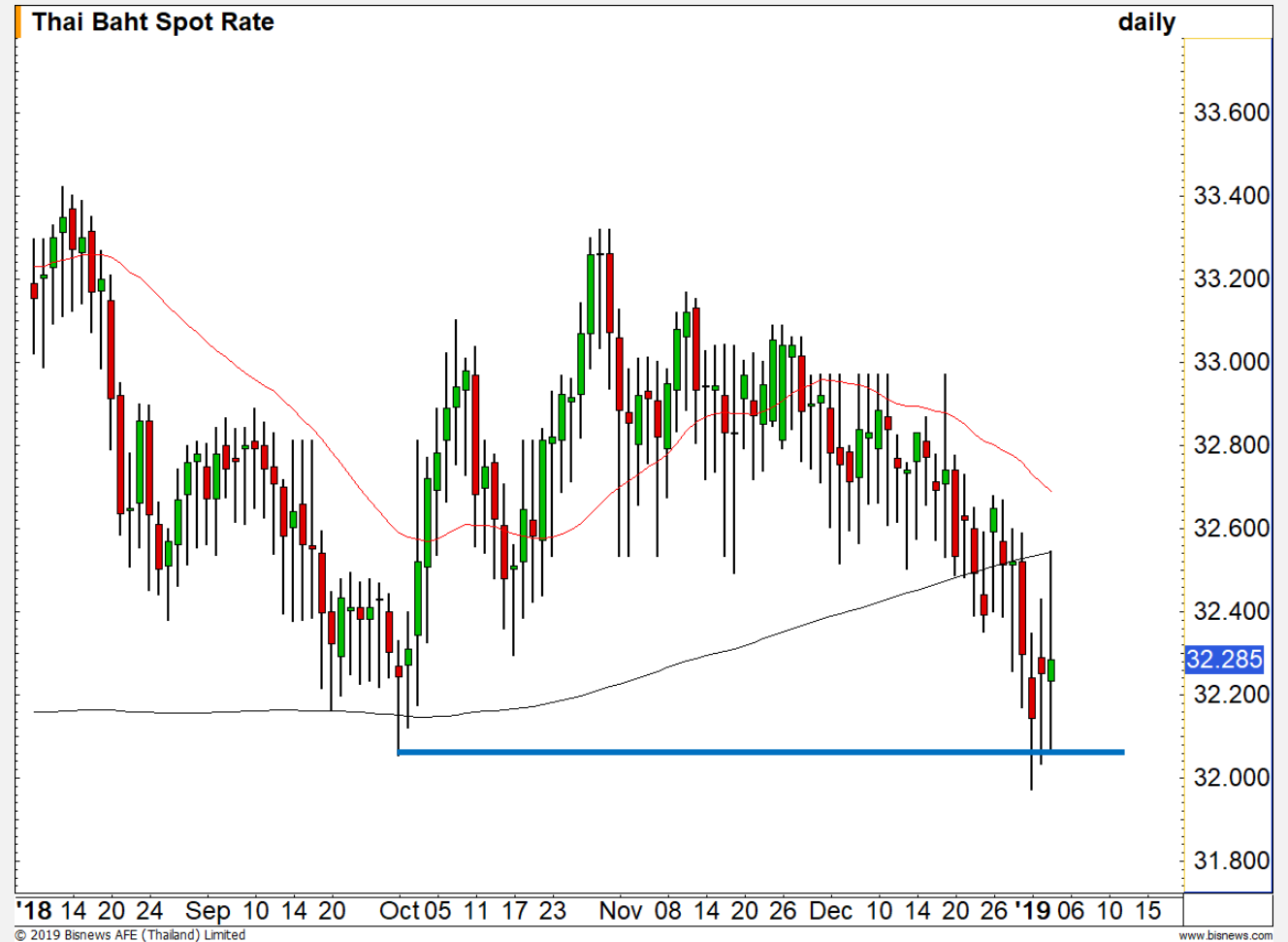
ค่าเงินบาทแข็งค่าไม่ผ่าน 32.00 บาท/ดอลลาร์

เมื่อวานนี้ค่าเงินบาทแข็งค่าเร็วใกล้เคียง 32 บาท/ดอลลาร์สหรัฐ แต่ล่าสุดค่าเงินบาทอ่อนค่ากลับมาต่ำกว่า 32.30 บาท/ดอลลาร์ตามที่คาดการณ์

คาดช่วงนี้ทิศทางค่าเงินบาททเข้าสู่ช่วงแกว่งตัวในกรอบ 32-32.50 บาท/ดอลลาร์

คำแนะนำระยะสั้น USDH19

- พอร์ตเปิด Long ต้นทุนใกล้เคียงบริเวณ 32.00 บาท/ดอลลาร์ ปิดทำกำไรที่ช่วง 32.15 – 32.20 บาท/ดอลลาร์ไปแล้ว
- พอร์ตว่าง wait & see



แนวรับ		แนวต้าน	
32.20	32.00	32.40	32.50

Market Summary & Theoretical Price

SET50 Index Futures

Series	Settle	Change	Vol. Contracts	Change	OI	Change	Days to Delivery	Theoretical			Div. Yield	Fund Rate	Basis	Premium Discount
								Theoretical	Lower	Upper				
S50F19	1046.0	-0.4	118	-48	487	3	27	1047.71	1046.93	1051.77	0.00	1.75%	-0.71	-1.71
S50G19	1045.3	-0.1	27	-31	452	4	55	1048.46	1046.88	1056.74	0.01	1.75%	-1.41	-3.16
S50H19	1042.9	-0.1	145547	-25945	216987	-2598	84	1049.34	1046.93	1061.98	0.01	1.75%	-3.81	-6.44
S50M19	1037.3	-0.4	9542	-2380	14519	607	175	1051.63	1046.61	1077.98	0.01	1.75%	-9.41	-14.33
S50U19	1034.2	-0.3	1371	-1081	6916	113	267	1046.56	1038.90	1086.75	0.02	1.75%	-12.51	-12.36
S50Z19	1032.9	0.2	595	-37	739	184	358	1037.37	1027.10	1091.27	0.03	1.75%	-13.81	-4.47

Gold Futures

Series	Settle	Change	Vol. Contracts	Change	OI	Change	Days to Delivery	Theoretical			Premium / Discount	Risk Free Rate
								Theoretical	Lower	Upper		
GFG19	19810	0	32	-271	1034	38	55	19789	19759	19945	20.90	1.75%
GFJ19	19870	0	25	-98	1056	42	114	19845	19783	20169	25.07	1.75%
GFM19	19900	0	12	0	25	13	175	19903	19808	20399	-2.65	1.75%

USD Futures

Series	Settle	Change	Days to Delivery	Theoretical	Basis
USDF19	32.33	-0.21	27	32.37	0.03
USDG19	32.29	-0.19	55	32.44	-0.01
USDH19	32.20	-0.25	84	32.51	-0.10
USDM19	32.12	-0.22	176	32.75	-0.18

DISCLAIMER: รายงานฉบับนี้จัดทำโดยบริษัทหลักทรัพย์ ฟินันเซีย ไซรัส จำกัด (มหาชน) "บริษัท" ข้อมูลที่ปรากฏในรายงานฉบับนี้ถูกจัดทำขึ้นบนพื้นฐานของแหล่งข้อมูลที่เชื่อใจหรือเชื่อว่ามีความน่าเชื่อถือ และหรือมีความถูกต้อง อย่างไรก็ตามบริษัทไม่รับรองความถูกต้อง/ครบถ้วนของข้อมูลดังกล่าว ข้อมูลและความเห็นที่ปรากฏอยู่ในรายงานฉบับนี้อาจมีการเปลี่ยนแปลง แก้ไข หรือเพิ่มเติมได้ตลอดเวลาโดยไม่ต้องแจ้งให้ทราบล่วงหน้า บริษัทไม่มีความประสงค์ที่จะชักจูงหรือชี้ชวนให้ผู้ลงทุน ลงทุนซื้อหรือขายหลักทรัพย์ตามที่ปรากฏในรายงานฉบับนี้ รวมทั้งบริษัทไม่ได้รับประกันผลตอบแทนหรือราคาของหลักทรัพย์ตามข้อมูลที่ปรากฏแต่อย่างใด บริษัทจึงไม่รับผิดชอบต่อความเสียหายใดๆ ที่เกิดขึ้นจากการนำข้อมูลหรือความเห็นในรายงานฉบับนี้ไปใช้ไม่ว่ากรณีใดก็ตาม ผู้ลงทุนควรศึกษาข้อมูลและใช้ดุลยพินิจอย่างรอบคอบในการตัดสินใจลงทุน

บริษัทขอสงวนลิขสิทธิ์ในข้อมูลและความเห็นที่ปรากฏอยู่ในรายงานฉบับนี้ ห้ามมิให้ผู้ใดนำข้อมูลและความเห็นในรายงานฉบับนี้ไปใช้ประโยชน์ คัดลอก ตัดแปลง ทำซ้ำ นำออกแสดงหรือเผยแพร่ต่อสาธารณชนไม่ว่าทั้งหมดหรือบางส่วน โดยไม่ได้รับอนุญาตเป็นลายลักษณ์อักษรจากบริษัทล่วงหน้า การลงทุนในหลักทรัพย์มีความเสี่ยง ผู้ลงทุนควรศึกษาข้อมูลและพิจารณาอย่างรอบคอบก่อนการตัดสินใจลงทุน

บริษัทหลักทรัพย์ ฟินันเซีย ไซรัส จำกัด (มหาชน) อาจเป็นผู้ดูแลสภาพคล่อง (Market Maker) และผู้ออกใบสำคัญแสดงสิทธิอนุพันธ์ (Derivative Warrants) บนหลักทรัพย์ที่ปรากฏอยู่ในรายงานฉบับนี้ โดยบริษัท อาจจัดทำทวีเคาระห์ของหลักทรัพย์อ้างอิงดังกล่าวนี้ ดังนั้น นักลงทุนควรศึกษารายละเอียดในหนังสือชี้ชวนของใบสำคัญแสดงสิทธิอนุพันธ์ดังกล่าวก่อนตัดสินใจลงทุน