



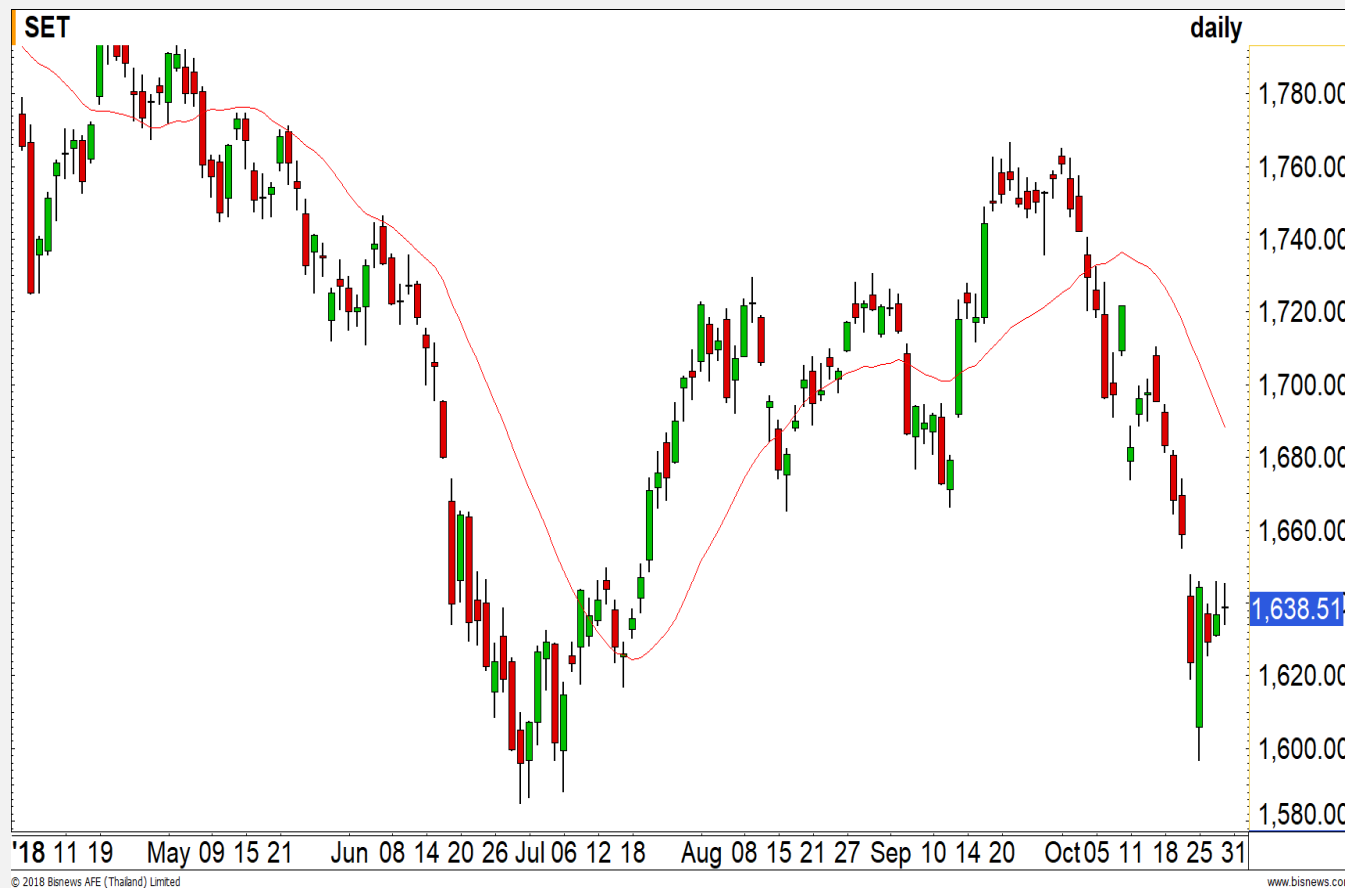
SET INDEX

จำกัดแนวต้าน 1645/1648 จุด
โดยภาพหลักยังเสี่ยง

วันนี้รอบเช้าเน้น Sideway คาด
การฟื้นราย ชม. จำกัด 1645 จุด ดีสุด
ไม่พ้น 1648 จุด เนื่องจากภาพหลักยัง
เสี่ยงเป็นแดงเพื่อลงต่อ (แต่คาดว่าจะเป็
นรอบการทำฐานครั้งสุดท้ายของปี) หลัง
ดัชนีไม่สามารถปิด Gap 1647.90-
1654.90 จุดได้สนิท วางฐาน
1620/1600 จุดมีโอกาสแตะอีกรอบ ให้
เป็นจุดซื้อ

ยกเว้นติดเร็วพ้น 1680 จุด ถึงจะ
ให้รอบการกลับตัวในระยะสั้น-กลาง

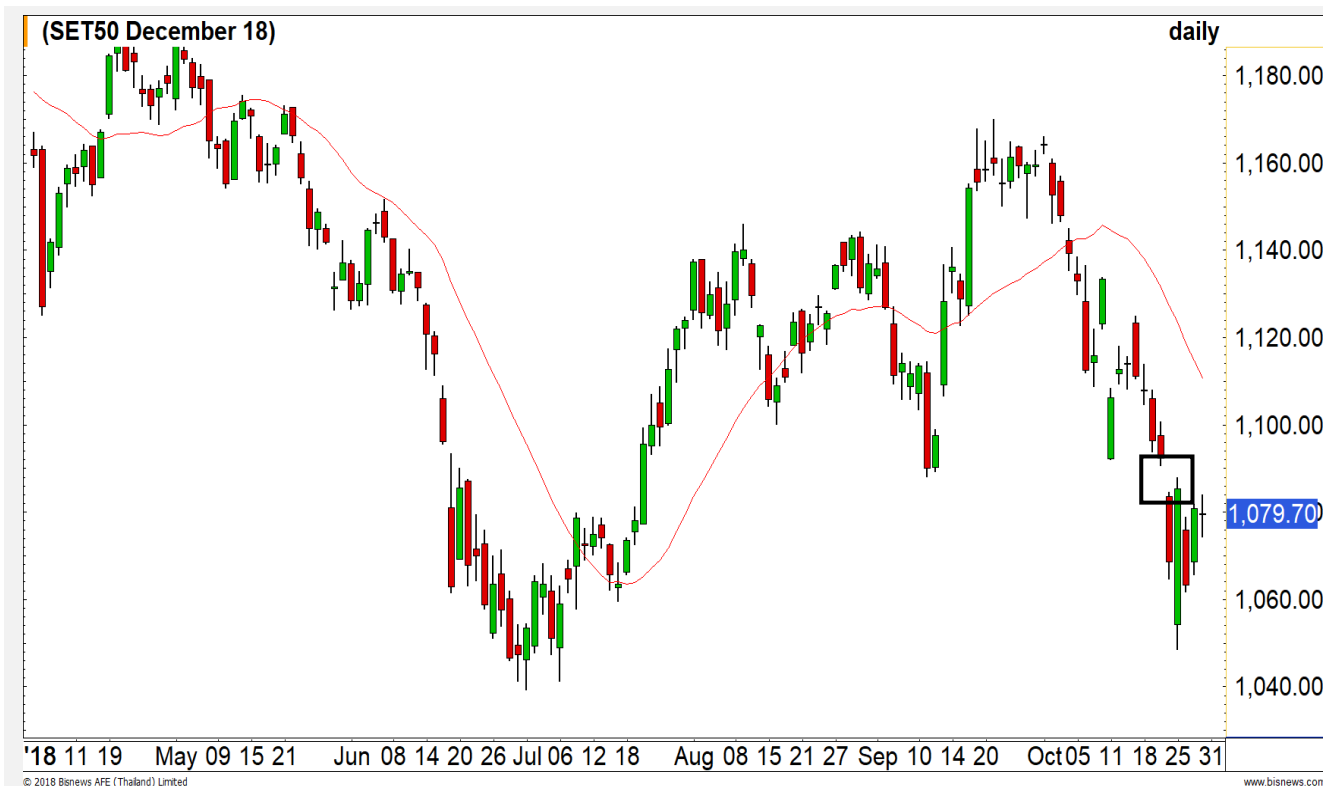
แนวรับ	1633	1630
แนวต้าน	1645	1648



Technical Review:

- S50Z18: ภาพรวมวันนี้เน้น Sideway การฟื้นราย ชม. คาดมีแรงขายที่แนวต้าน 1084/1088 จุด
- Momentum Trading : SAWAD , BTS
- Swing Trading : GLOBAL , TMB

SET50 Index Futures



1084 จุด หรือ 1088 จุดมีแรงขาย ภาพรวมวันนี้ Sideway

30 ต.ค. 61 นักลงทุนต่างชาติ Long สุทธิเป็นวันที่สี่ แต่ยอดลดลงเหลือ 618 สัญญา (1-30 ต.ค. เหลือยอด Short สุทธิสะสม 10,860 สัญญา)

เมื่อวานปิดตัวด้วยค่า Basis +1.55 จุด เพิ่มขึ้นจากระดับปิดรอบเช้าที่ยืน Basis +0.30 จุด ยังหนุนรอบพื้นราย ชม. แต่ให้ดูที่แนวต้าน 1084-1088 จุดยังคงคาดมีแรงขาย

เพราะภาพหลักยังเสียงแดงเพื่อลงต่อ (ลงรอบสุดท้าย) จนกว่าจะปิด Gap 1085-1090 จุด

กลยุทธ์ S50Z18 (Swing Trade)

- ถือ Long ส่วนที่เหลือรอปิดทำกำไรที่แนวต้าน 1084-1085 จุด (เมื่อวานรอบเช้าน่าจะได้ปิดเพิ่มที่แนวต้าน 1083 จุดไปแล้ว)
- พอร์ตว่างรอเปิด Short ที่แนวต้าน 1084-1088 จุด

ทะลุแนวต้าน 1090 จุด ตัดขาดทุน

แนวรับ

1074

1071

แนวต้าน

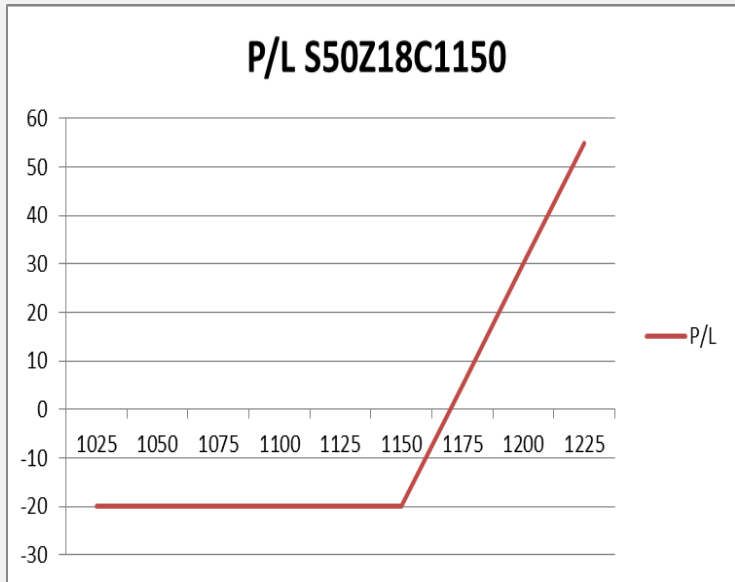
1084

1088

Contracts	Long	Short	Net	YTD
Institution	39129	38348	781	58882
Foreign	24828	24210	618	-18664
Local	95162	96561	-1399	-40218



SET50 Index Options



คำแนะนำ : Long S50Z18C1150 ถือรอทำกำไรที่บริเวณ 1160 จุด

กลยุทธ์ : Long S50Z18C1150
ขาดทุนสูงสุด : 20.00 จุด
กำไรสูงสุดทางทฤษฎี : ไม่จำกัด
เป้าหมายการทำกำไร : 1160 จุด
จุดคุ้มทุน(เมื่อหมดอายุ) : 1170.00

SET50 Index	Long S50Z18C1150	Cost	Profit/Loss
1025	-125	20	-20
1050	-100	20	-20
1075	-75	20	-20
1100	-50	20	-20
1125	-25	20	-20
1150	0	20	-20
1175	25	20	5
1200	50	20	30
1225	75	20	55

		Price	Change	Vol.	Open Interest	Intrinsic Value	Time Value	Break Even	All-in-Premium	Implied Volatility	Delta	Effective Gearing
Call Option	S50Z18C1100	18.50	-1.10	480	2,967	0.00	18.50	1118.50	0.04	15.90%	0.40	23.08
	S50Z18C1125	13.00	-0.80	296	3,055	0.00	13.00	1138.00	0.06	17.41%	0.29	23.90
	S50Z18C1150	8.40	-0.40	95	4,146	0.00	8.40	1158.40	0.07	18.08%	0.20	25.73
	S50Z18C1175	5.20	-0.10	60	3,944	0.00	5.20	1180.20	0.09	18.54%	0.13	27.74
	S50Z18C1200	3.10	-0.20	50	8,232	0.00	3.10	1203.10	0.12	18.88%	0.09	29.84

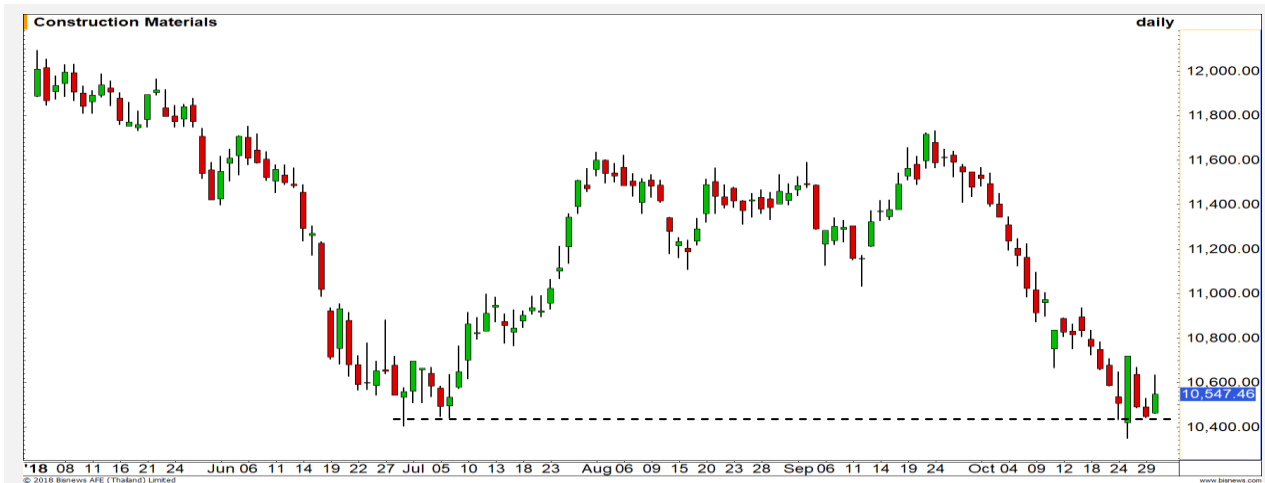
Put Option	S50Z18P1100	39.50	0.10	68	2,875	21.85	17.65	1060.50	-0.02	16.30%	-0.60	-16.40
	S50Z18P1125	59.90	0.20	382	2,041	46.85	13.05	1065.10	-0.01	18.51%	-0.70	-12.58
	S50Z18P1150	76.10	-0.40	172	1,249	71.85	4.25	1073.90	0.00	15.88%	-0.83	-11.80
	S50Z18P1175	96.50	-4.50	1	590	96.85	-0.35	1078.50	0.00	13.21%	-0.94	-10.54
	S50Z18P1200	125.40	3.40		301	121.85	3.55	1074.60	0.00	21.76%	-0.88	-7.57

Construction Materials

	Level 1	Level 2
Support	10400	10000
Resistance	10700	10900

รอบสั้นมอง Rebound

ดัชนีกลุ่มวัสดุก่อสร้าง เริ่มเห็นแรงซื้อกลับที่ Low เดิม ดังนั้นมองรอบระยะสั้นมีโอกาสฟื้นตัว ขึ้นทดสอบแนวต้าน 10700/10900 จุด

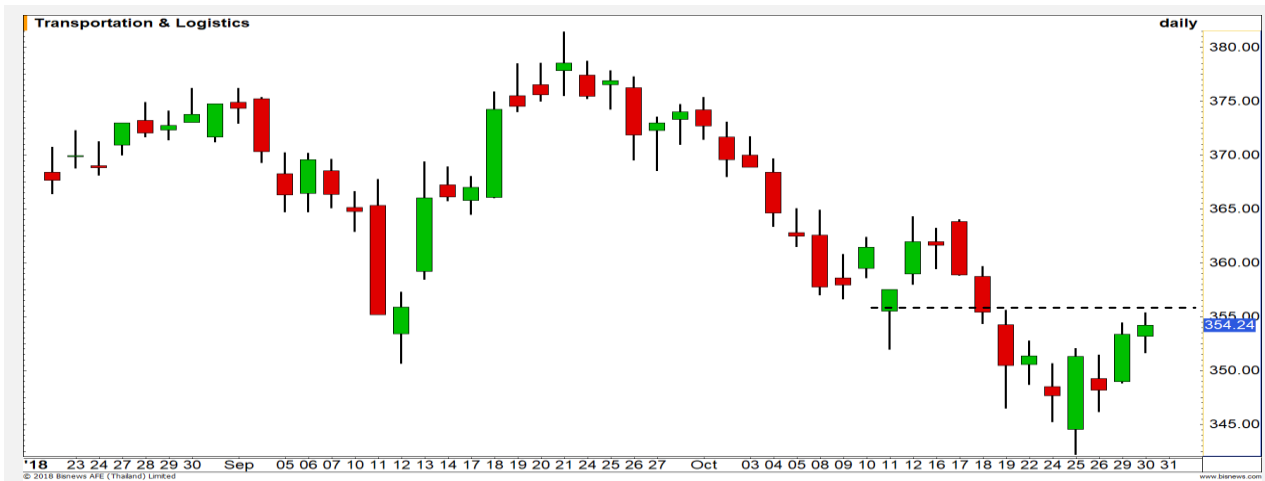


Transportation & Logistics

	Level 1	Level 2
Support	350	345
Resistance	355	360

รอบหลักยังเป็นลบ

ดัชนีกลุ่มขนส่งและโลจิสติกส์ มองเป็นเพียงการฟื้นตัวระยะสั้น ทิศทางหลักเรายังคงให้น้ำหนักเป็นเชิงลบ ระวังแรงขายที่แนวต้าน 355 จุด



Top Most Active



Support 195 193 Resistance 200 204

KBANK (DAY) : หลุดแนวรับสำคัญที่ 200 บาทลงมา ทำให้ Downside เปิด จะเจอแนวรับสำคัญอีกที่ที่ 190 บาท



Support 47 45 Resistance 50 52

EA (DAY): โมเมนตัมการขึ้นในช่วงนี้แข็งแกร่ง วางเป้าหมายถัดไปที่ 50 / 52 บาท ตามลำดับ



Support 48.50 47.75 Resistance 50.25 51

PTT (DAY): ยังสามารถลุ้นให้ราคาติดตัวขึ้นไปปิด Gap ที่บริเวณ 50.25 บาท



Support 132.50 130 Resistance 136.50 140

PTTEP (DAY): รอบสั้นแรงขายยังคงมีอยู่ อาจได้เห็นการลงย่อฐานที่บริเวณ 132.50 บาท

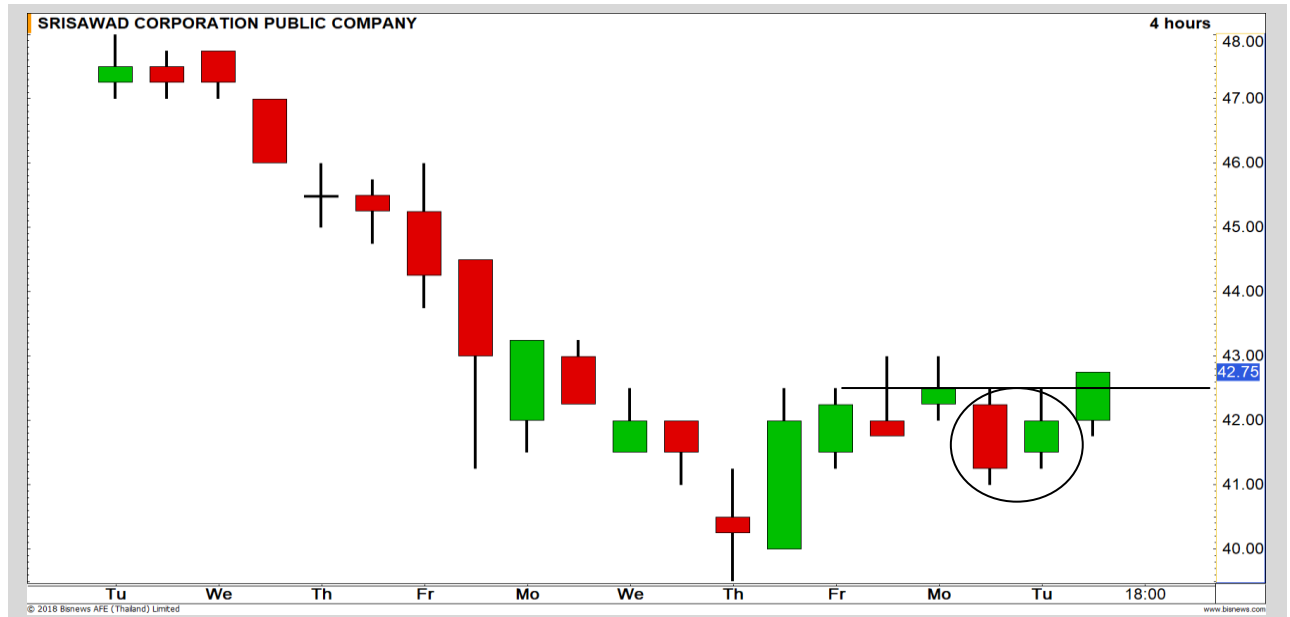
Momentum Trading

SAWAD

Support | 42.50
Resistance | 44
Stop loss | 41.75

คำแนะนำระยะสั้น (BUY)

แท่งเทียนเกิดรูปแบบ Bull Harami เป็นสัญญาณเชิงบวกในทางเทคนิค มีโอกาสได้เห็นการปรับตัวขึ้นต่อของราคาวงเป้าหมายรอบนี้ที่ 44 บาท

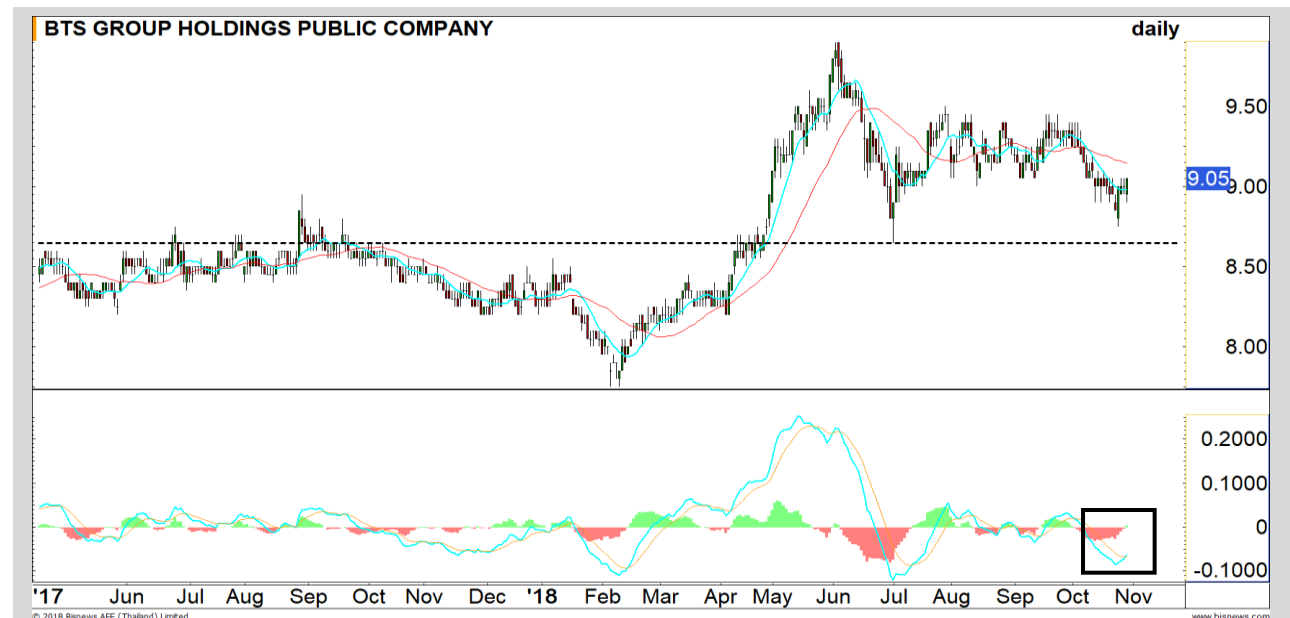


BTS

Support | 8.90
Resistance | 9.15/9.25
Stop loss | 8.85

คำแนะนำระยะสั้น (BUY)

เป้าหมายหลักคือ กรอบบน 9.30 บาท โดยระยะสั้นๆ คาดว่าจะขึ้นทดสอบเป้าหมายแรก 9.15 บาท ตาม MACD ที่ตัด Signal Line ขึ้นมา ยืนยันความต่อเนื่องของรูปแบบหลักในกรอบขาขึ้น



Swing Trading



Support	18.50
Resistance	19.30
Stop loss	18.30

คำแนะนำระยะสั้น (BUY)

ราคายังคงสามารถยืนฐานแนวรับ 18.50 บาท รอบสั้นมีโอกาสได้เห็นการฟื้นตัว เพื่อขึ้นทดสอบเป้าหมาย 19.30 บาท

GLOBAL



Support	2.20
Resistance	2.30
Stop loss	2.18

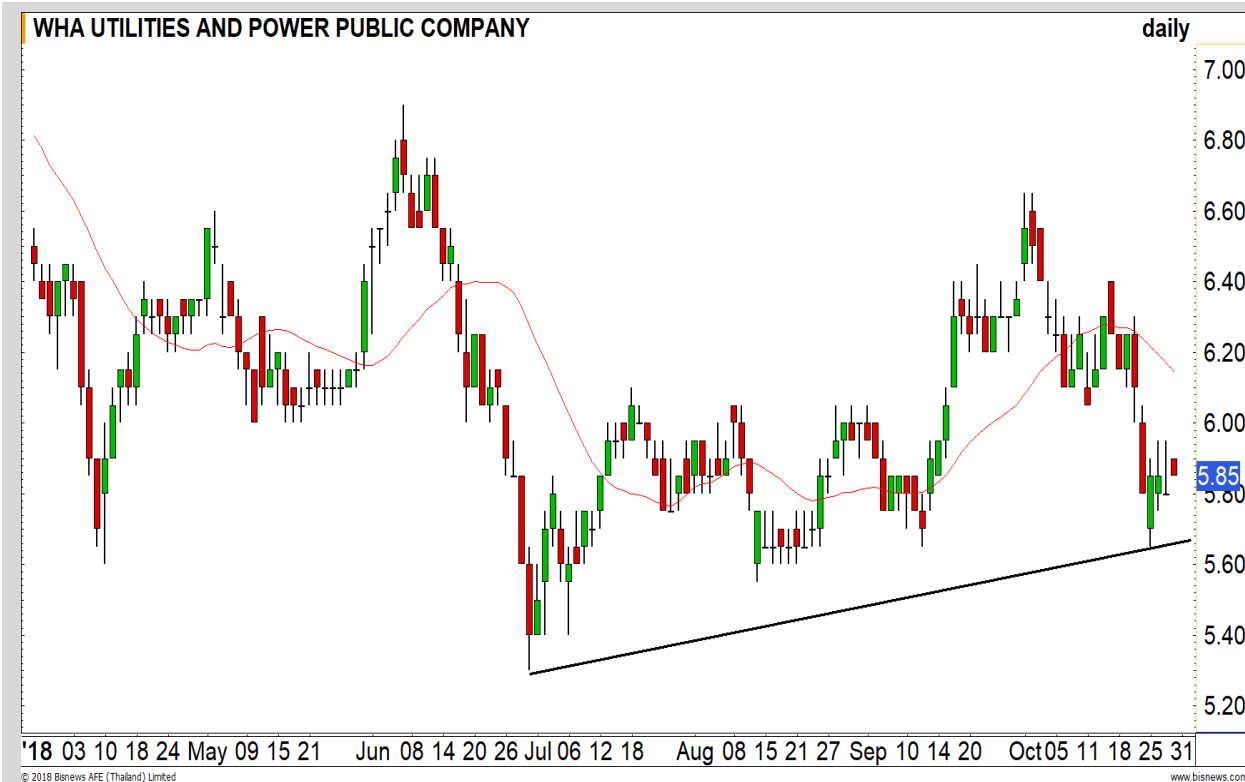
คำแนะนำระยะสั้น (BUY)

หลังจากทะลุ Downtrend ณ ระดับ 2.14 บาทขึ้นมาได้ ราคาในช่วง Sideway ไม่ได้กลับมาต่ำกว่าแนวดังกล่าวอีก สอดคล้องกับ Volume ที่หดตัว คาดมีโอกาสฟื้นเข้าหาเป้าหมาย 2.30 บาท

TMB



WHAUP



เทียบราคาก่อนหน้า

Close Price	%Change
5.85	+0.85%

(ข้อมูล ณ เวลา 17.00 น. ของวันก่อนหน้า)

รอซื้อคืน

แนวรับ		แนวต้าน	
5.70	5.60	5.95	6.00

ถือ SBL หุ้น WHAUP ณ ระดับต้นทุนสุกรที่ผ่าน มา ในช่วง 5.80-5.95 บาทยังรอปิดทำกำไร เป้าหมาย การชะลอตัววางด่านแรก 5.70 บาทเป็นแนวซื้อคืน คาดตั้งเพื่อลงต่อ หลังไม่ผ่านแนวต้าน 6 บาท

ปริมาณหุ้นที่ให้ยืมเพื่อขายชอร์ต

Stock	Available for borrowing (Share)
WHAUP	427,800

(ข้อมูล ณ เวลา 9.00 น. ของวันก่อนหน้า)

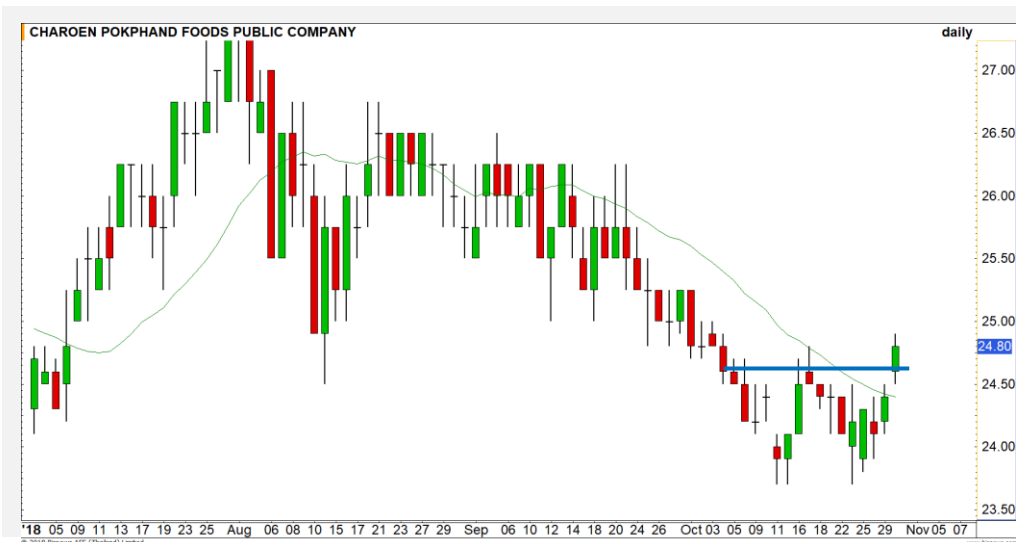
ทะลุแนวต้าน 6.00 บาทตัดขาดทุน

สอบถามข้อมูลเพิ่มเติม กรุณาติดต่อ ฝ่ายธุรกิจยืมและให้ยืมหลักทรัพย์

โทรศัพท์ : 02-658-9699

Email: sbl@fnsyrus.com

CPF: CPF24C1903A



แนวรับ		แนวต้าน	
24.60	24.30	25.75	26.25

ราคาทะลุแนว Neck Line ของรูปแบบ Double Bottoms ซึ่งเป็นรูปแบบการกลับตัวของทิศทางราคา มีเป้าหมายรอตสอบที่ 25.75 บาท

หากราคาหลุดต่ำกว่า 24.30 บาท ตัดขาดทุน



สอบถามข้อมูลเพิ่มเติม
โทรศัพท์ 02-658-9915
Email: dw@fnsyrus.com
Line: @dw24

ตารางราคา

* ตารางราคาใช้เปรียบเทียบในการซื้อขายช่วง market open เท่านั้น ไม่รวมช่วง market call

Underlying Bid*	DW Bid Price(THB) *				
	31-Oct-2018	01-Nov-2018	02-Nov-2018	05-Nov-2018	06-Nov-2018
25.50	0.16	0.16	0.16	0.15	0.15
25.25	0.15	0.15	0.15	0.14	0.14
25.00	0.14	0.14	0.14	0.13	0.13
24.90	0.14	0.13	0.13	0.13	0.13
24.80	0.13	0.13	0.13	0.13	0.13
24.70	0.13	0.13	0.13	0.12	0.12
24.60	0.13	0.12	0.12	0.12	0.12
24.50	0.12	0.12	0.12	0.12	0.12
24.40	0.12	0.12	0.12	0.11	0.11

Name	CPF24C1903A	Implied Volatility	40.00%
Underlying	CPF	Delta	36.09%
Type	Call	Listing Date	26-Sep-2018
Strike	28.410	Last Trading Date	29-Mar-2019
Conversion Ratio	10.32000	Expire Date(Maturity Date)	03-Apr-2019
Moneyness	-12.71% OTM	outstanding (30-Oct-2018)	25,900

TOP GAINER AND LOSER

5 TOP MAINBROAD GAINER

Rank	Stock	PClose	%Change	Support	Resistance	Trend (1 Week)	Technical View
1	SGF	1.58	9.72	1.53/1.49	1.64/1.70	Sideway Down	ฟื้นตัวในแนวโน้มขาลง
2	BWG	1.18	6.31	1.15/1.12	1.21/1.25	Sideway Up	ทะลุ Downtrend line ระยะสั้นขึ้นมา
3	BGC	13.30	5.56	13.00/12.70	13.60/13.90	Uptrend	ราคาทำ All Time High แนวโน้มแข็งแกร่ง
4	EA	48.75	4.84	48/47	49.50/50.50	Sideway Up	ราคาเข้าสู่รอบฟื้นตัว
5	SKY	13.90	4.51	13.60/13.30	14.10/14.50	Sideway	ราคาแกว่งตัวในกรอบ Sideway

5 TOP MAINBROAD LOSER

Rank	Stock	PClose	%Change	Support	Resistance	Trend (1 Week)	Technical View
1	THANI	8.55	-3.39	8.45/8.30	8.70/8.85	Sideway	ราคาแกว่งตัวออกด้านข้าง
2	COM7	20.60	-2.83	20.30/20.00	21/21.40	Sideway	ราคาพักตัวออกด้านข้าง
3	SF	7.65	-1.92	7.50/7.35	7.75/7.90	Sideway Down	ราคาหลุด 7.75 บาทลงมา ดึงภาพเป็นลบ
4	S	3.22	-1.83	3.16/3.06	3.30/3.40	Sideway Down	หากหลุด 3.12 บาท เสี่ยงพักตัวต่อเนื่อง
5	TITLE	8.05	-1.83	7.80/7.60	8.20/8.40	Sideway	ฟื้นตัวในกรอบ Sideway

หมายเหตุประกอบการเลือก Top Gainer และ Top Loser

- ปริมาณการซื้อขายเฉลี่ย 5 วัน มากกว่า 10 ล้านบาท
- ไม่นับรวม DW และ Warrant
- ราคาหุ้นไม่ต่ำกว่า 1 บาท

** เนื่องจากหุ้นในกลุ่มนี้ส่วนใหญ่เป็นหุ้นที่ผันผวนแรงกว่าตลาด นักลงทุนควรใช้ความระมัดระวังเป็นพิเศษ **

Crude Oil (WTI)



Level 1 Level 2

Support

66

65

Resistance

68

70

พื้นฐานย่อยที่ 66 ดอลลาร์

ราคาน้ำมัน WTI ระหว่างวันเกิดแรงซ็อกกลับ ดึงไม่ไห้ราคาหลุดฐานระดับ 66 ดอลลาร์ต่อบาร์เรล ดังนั้นในรอบสั้น มีลุ้นเกิด Technical Rebound ขึ้นหาแนวต้าน 68 ดอลลาร์ต่อบาร์เรลอีกครั้ง

Palm Oil



Level 1 Level 2

Support

2040

2000

Resistance

2080

2100

Bullish Divergence

ราคาน้ำมันปาล์ม เกิดสัญญาณ Bullish divergence กับ RSI ซึ่งมีโอกาสเป็นจุดกลับตัวในทางเทคนิค รอดูหากรอบนี้ไม่หลุด 2040 ริงกิตต่อต้น สามารถลุ้นการกลับตัวได้

Gold Futures

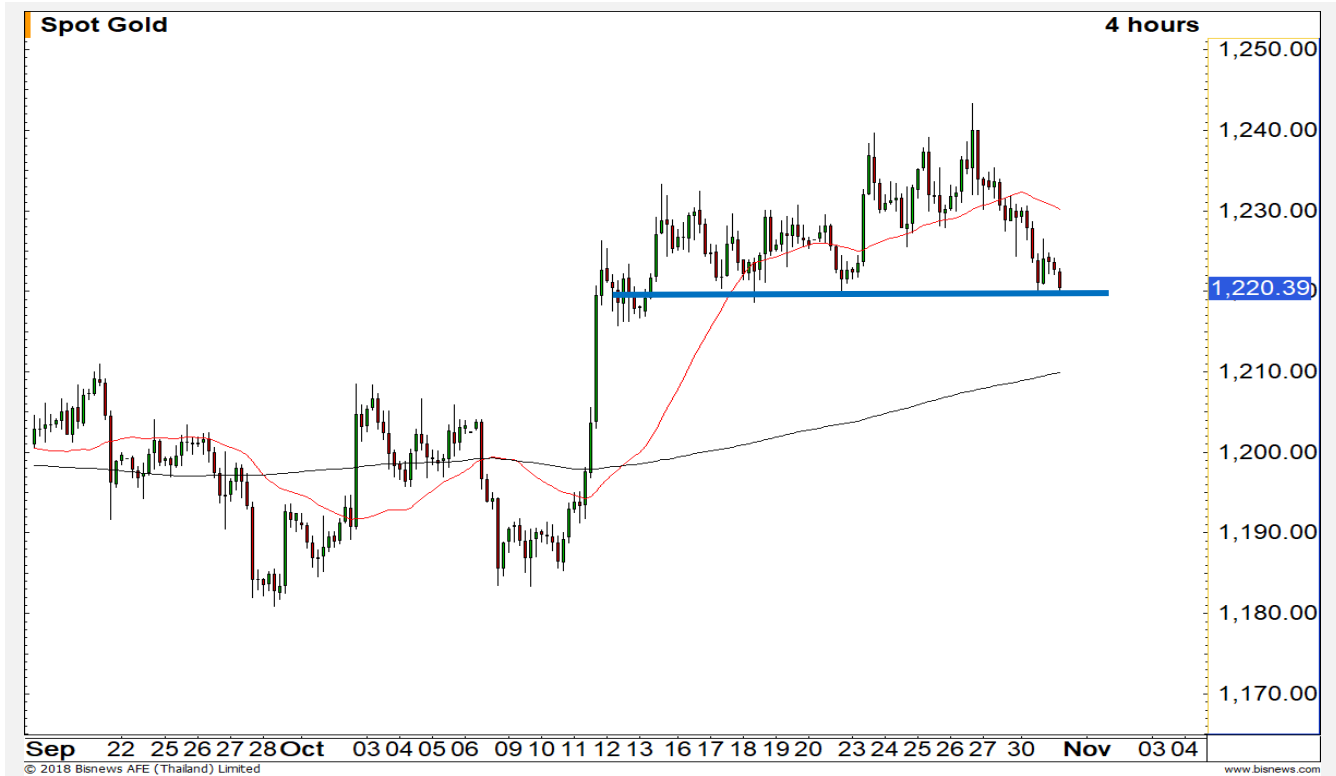
ระวังการหลุด 1220 ดอลลาร์

ภาพทางเทคนิคราย 240 นาทีราคาทองคำพักตัว ต่อเนื่องลงมาถึงฐานแนวรับ 1220 ดอลลาร์ ซึ่งเป็นจุดตัดเส้น หากราคาทองคำจะรักษาภาพบวก ควรจะมีลักษณะรีบตีกลับ แต่หากราคาทองคำหลุด ณ ระดับดังกล่าวจะเป็นการดึงภาพของทิศทางเชิงลบเข้ามา

คำแนะนำระยะสั้น GFZ18

- สถานะ Long ต้นทุนช่วง 1220 ดอลลาร์ ถือรอทำกำไร ที่บริเวณ 1235 -1240 ดอลลาร์ ตัดขาดทุนเมื่อราคาทองคำหลุดระดับ 1218 ดอลลาร์

วันที่ 30 ต.ค. 2018
กองทุน SPDR คงการถือครองทองคำ
ที่ระดับ 754.94 ตัน



แนวรับ		แนวต้าน	
1215	1210	1227	1230

Contracts	Long	Short	Net	YTD
Institution	3265	3878	-613	-9305
Foreign	3434	2344	1090	7578
Local	6408	6885	-477	1727

USD Futures

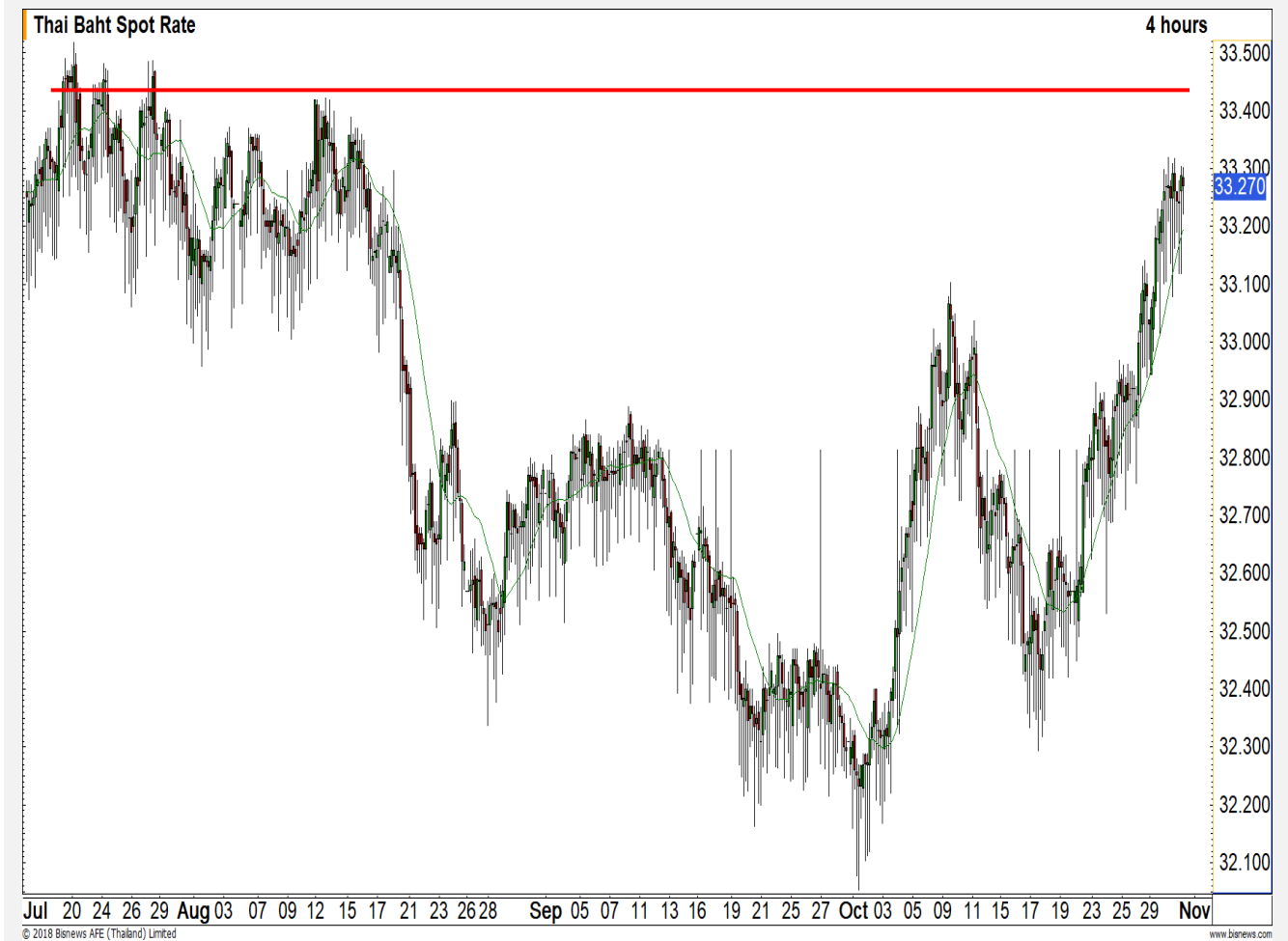
รอบการอ่อนค่าของค่าเงินบาทติดแนว ต้าน 33.40 – 33.50 บาท/ดอลลาร์

ภาพทางเทคนิคราย 240 นาที ทิศทางของค่าเงินบาทเป็นทิศทางอ่อนค่า โดยหลังจากที่อ่อนค่าต่ำกว่า 33.00 บาท/ดอลลาร์ แรงของการแข็งค่าสลับนั้นน้อยกว่าแรงของทางด้านอ่อนค่า

เราประเมินรอบการอ่อนค่ารอบนี้ยังจะติดแนวต้าน 33.40 -33.50 บาท/ดอลลาร์ เนื่องจากเป็นระดับแนวต้านที่สำคัญ

คำแนะนำระยะสั้น USDZ18

- สถานะ Long ต้นทุนช่วง 33.10 บาท/ดอลลาร์ รอปิดทำกำไรที่ 33.25 -33.35 บาท/ดอลลาร์



แนวรับ		แนวต้าน	
33.20	33.10	33.40	33.50**

Market Summary & Theoretical Price

SET50 Index Futures

Series	Settle	Change	Vol. Contracts	Change	OI	Change	Days to Delivery	Theoretical			Div. Yield	Fund Rate	Basis	Premium Discount
								Theoretical	Lower	Upper				
S50X18	1080.7	0.4	33	-58	676	-12	29	1079.04	1078.40	1083.75	0.00	1.50%	2.55	1.66
S50Z18	1079.7	-1.2	148911	-30982	260014	-11575	57	1079.60	1078.34	1088.86	0.01	1.50%	1.55	0.10
S50F18	1078.5	1078.5	2	2	2	2	91	1080.41	1078.39	1095.19	0.01	1.50%	0.35	-1.91
S50H19	1076.7	-1.8	7612	-3015	20691	146	148	1081.34	1078.06	1105.39	0.01	1.50%	-1.45	-4.64
S50M19	1072.1	-1.8	1912	-547	8093	36	239	1076.24	1070.95	1115.07	0.02	1.50%	-6.05	-4.14
S50U19	1068.9	-1.5	483	-30	3837	87	331	1066.81	1059.48	1120.58	0.03	1.50%	-9.25	2.09

Gold Futures

Series	Settle	Change	Vol. Contracts	Change	OI	Change	Days to Delivery	Theoretical			Premium / Discount	Risk Free Rate
								Theoretical	Lower	Upper		
GFZ18	19430	-20	80	44	2323	31	57	19342	19319	19508	88.08	1.50%
GFG19	19490	0	27	1	475	23	119	19391	19344	19737	98.91	1.50%
GFJ19	19550	19550	1	1	2	2	178	19438	19367	19955	112.13	1.50%

USD Futures

Series	Settle	Change	Days to Delivery	Theoretical	Basis
USDX18	33.23	0.06	29	33.33	-0.02
USDZ18	33.22	0.10	57	33.40	-0.03
USDF18	33.15	0.07	91	33.49	-0.10
USDH19	33.07	0.04	148	33.64	-0.18

DISCLAIMER: รายงานฉบับนี้จัดทำโดยบริษัทหลักทรัพย์ ฟินันเซีย ไซรัส จำกัด (มหาชน) "บริษัท" ข้อมูลที่ปรากฏในรายงานฉบับนี้ถูกจัดทำขึ้นบนพื้นฐานของแหล่งข้อมูลที่เชื่อว่าหรือควรเชื่อว่ามีที่น่าเชื่อถือ และหรือมีความถูกต้อง อย่างไรก็ตามบริษัทไม่รับรองความถูกต้อง/ครบถ้วนของข้อมูลดังกล่าว ข้อมูลและความเห็นที่ปรากฏอยู่ในรายงานฉบับนี้อาจมีการเปลี่ยนแปลง แก้ไข หรือเพิ่มเติมได้ตลอดเวลาโดยไม่ต้องแจ้งให้ทราบล่วงหน้า บริษัทไม่มีความประสงค์ที่จะชักจูงหรือชี้ชวนให้ผู้ลงทุน ลงทุนซื้อหรือขายหลักทรัพย์ตามที่ปรากฏในรายงานฉบับนี้ รวมทั้งบริษัทไม่ได้รับประกันผลตอบแทนหรือราคาของหลักทรัพย์ตามข้อมูลที่ปรากฏแต่อย่างใด บริษัทจึงไม่รับผิดชอบต่อความเสียหายใดๆ ที่เกิดขึ้นจากการนำข้อมูลหรือความเห็นในรายงานฉบับนี้ไปใช้ไม่ว่ากรณีใดก็ตาม ผู้ลงทุนควรศึกษาข้อมูลและใช้ดุลยพินิจอย่างรอบคอบในการตัดสินใจลงทุน

บริษัทขอสงวนลิขสิทธิ์ในข้อมูลและความเห็นที่ปรากฏอยู่ในรายงานฉบับนี้ ห้ามมิให้ผู้ใดนำข้อมูลและความเห็นในรายงานฉบับนี้ไปใช้ประโยชน์ คัดลอก ตัดแปลง ทำซ้ำ นำออกแสดงหรือเผยแพร่ต่อสาธารณชนไม่ว่าทั้งหมดหรือบางส่วน โดยไม่ได้รับอนุญาตเป็นลายลักษณ์อักษรจากบริษัทล่วงหน้า การลงทุนในหลักทรัพย์มีความเสี่ยง ผู้ลงทุนควรศึกษาข้อมูลและพิจารณาอย่างรอบคอบก่อนการตัดสินใจลงทุน

บริษัทหลักทรัพย์ ฟินันเซีย ไซรัส จำกัด (มหาชน) อาจเป็นผู้ดูแลสภาพคล่อง (Market Maker) และผู้ออกใบสำคัญแสดงสิทธิอนุพันธ์ (Derivative Warrants) บนหลักทรัพย์ที่ปรากฏอยู่ในรายงานฉบับนี้ โดยบริษัท อาจจัดทำทวีเคาระทิงของหลักทรัพย์อ้างอิงดังกล่าวนี้ ดังนั้น นักลงทุนควรศึกษารายละเอียดในหนังสือชี้ชวนของใบสำคัญแสดงสิทธิอนุพันธ์ดังกล่าวก่อนตัดสินใจลงทุน