



## SET INDEX

ฟื้นจากรอบลงแรง  
ผ่าน 1730 จุดยืนยันรอบบวก

ปิดต่ำกว่าเส้นค่าเฉลี่ย 200 วัน เป็นครั้งแรกในรอบ 3 ปี และเปิด Gap ทิ้งไว้ในช่วง 1727-1730 จุด ทำให้แนวดังกล่าวกลายเป็นแนวต้านที่จะต้องข้ามผ่าน เพื่อให้รอบต่อเนื่องของ Technical Rebound

ซึ่งในภาพราย 60 นาที และภาพรายวันมีสัญญาณจาก RSI ที่เกิด Bullish Divergence หนุนการฟื้นตัวระยะสั้น แต่จะมีด่านสำคัญคือ 1730 จุด (เส้นค่าเฉลี่ย 200 วัน) ผ่านได้จะเปิด Upside ยืนยันการฟื้นตัวระยะสั้นกลับเข้าสู่กรอบเคลื่อนไหว 1730-1795 จุด

แนวรับ	1715**	1710*
แนวต้าน	1735*	1745*



## Technical Review:

- S50M18: รอบรวมวันนี้ล้นปิด Gap 1135-1140 จุด (แรงเหวี่ยงราย ชม. ยังน่าจะยืนยันไม่หลุด 1125 จุด)
- Momentum Trading : SAPPE , STEC
- Swing Trading : AOT , MINT

# SET50 Index Futures



## 1135-1140 จุด เป็นแนวต้านรอทดสอบ เพื่อปิด Gap

30 พ.ค. 61 นักลงทุนต่างชาติ Short สุทธิ ต่อเนื่องเป็นวันที่หก 5,473 สัญญา (รวม 22-30 พ.ค. Short สุทธิสะสม 47,092 สัญญา)

เมื่อวานเราตั้งเงื่อนไขของการชะลอไว้ว่า หากมีการไหลลงมากกว่าคาด หลุดแนวรับ 1133 จุด จะเจอแนวรับอีกที่บริเวณฐาน 1125 จุด ซึ่งทดสอบ Low แล้วไม่หลุดต่ำกว่า ฉะนั้นวันนี้มีโอกาสที่จะฟื้นตัวขึ้นปิด Gap 1135-1140 จุด

การปรับลงมาถึงบ่าขวา ณ ระดับ 1125 จุด น่าจะตั้งฐานเพื่อรอฟื้นกลับ โดยรอบหลักจะยืนยันทิศทางบวกเมื่อทะลุผ่าน 1145 จุด

## กลยุทธ์ S50M18 (Swing Trade)

- พอร์ตเปิด Long รอบเช้าเมื่อวานที่แนวรับ 1130 จุด รอระยะดีด กรณีเน้นรอบสั้น ดูแนวต้าน 1135-1140 จุดปิดทำกำไร ปิดหลุด 1125 จุดตัดขาดทุน และเปิด Short ตาม
- พอร์ตวางดูแนวการติดกรณีฟื้น 1135 จุดเปิด Long ตาม กรณีไม่ผ่านเปิด Short ช่วงสั้นราย ชม. เพื่อรอปิดที่แนวรับ 1125 จุด

แนวรับ		แนวต้าน	
--------	--	---------	--

1125**	1123*	1135**	1140*
--------	-------	--------	-------

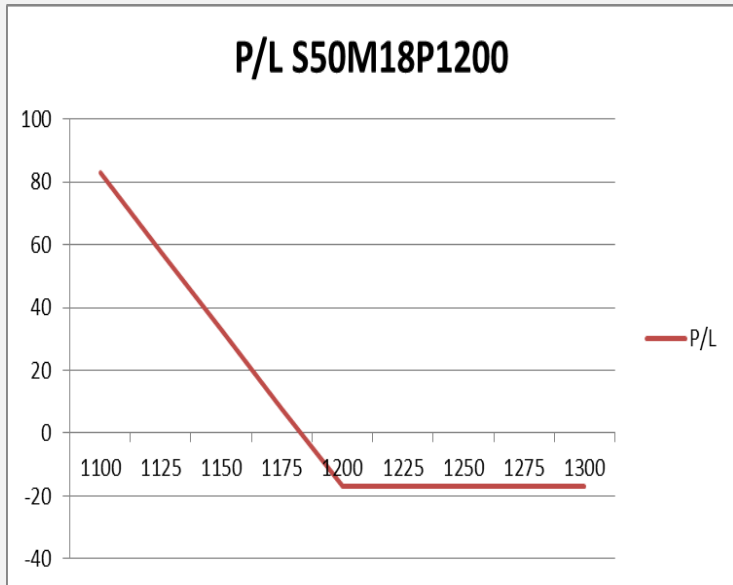
Contracts	Long	Short	Net	YTD
Institution	42411	39510	2901	19482
Foreign	40754	46227	(5473)	(60562)
Local	81553	78981	2572	41080



## SET50 Index Options

คำแนะนำ : Wait and See

กลยุทธ์ : -  
 ขาดทุนสูงสุด : -  
 กำไรสูงสุดทางทฤษฎี : -  
 เป้าหมายการทำกำไร : -  
 จุดคุ้มทุน(เมื่อหมดอายุ) : -



SET50 Index	Long S50H18P1150	Cost	Profit/Loss
1100	100	17.1	82.9
1125	75	17.1	57.9
1150	50	17.1	32.9
1175	25	17.1	7.9
1200	0	17.1	-17.1
1225	-25	17.1	-17.1
1250	-50	17.1	-17.1
1275	-75	17.1	-17.1
1300	-100	17.1	-17.1

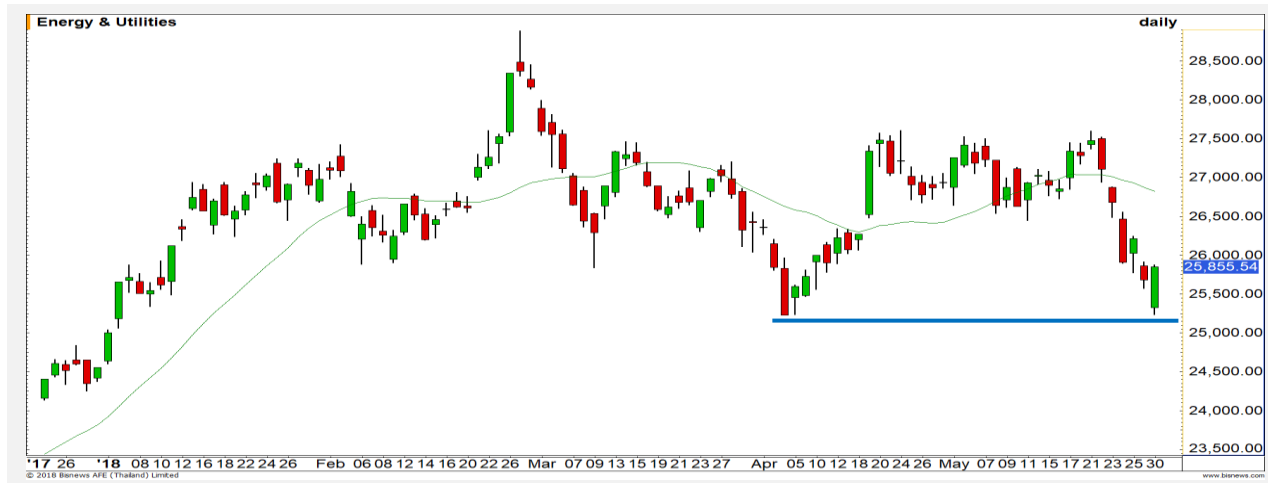
		Price	Change	Vol.	Open Interest	Intrinsic Value	Time Value	Break Even	All-in-Premium	Implied Volatility	Effective Gearing
Call Option	S50M18C1150	40.40	-5.60	77	154	33.06	7.34	1140.40	0.01	14.59%	21.85
	S50M18C1175	21.20	-6.90	666	1,204	8.06	13.14	1146.20	0.01	12.66%	32.03
	S50M18C1200	12.60	-2.80	579	2,869	0.00	12.60	1162.60	0.03	15.13%	34.39
	S50M18C1225	7.30	-0.80	1,036	5,455	0.00	7.30	1182.30	0.04	16.84%	36.76
	S50M18C1250	3.70	-1.20	436	5,086	0.00	3.70	1203.70	0.06	17.58%	40.90
Put Option	S50M18P1150	7.00	2.10	797	4,447	0.00	7.00	1093.00	-0.04	15.60%	-38.03
	S50M18P1175	15.40	5.50	1,645	4,735	0.00	15.40	1109.60	-0.02	15.56%	-30.62
	S50M18P1200	30.00	9.20	585	4,986	16.94	13.06	1120.00	-0.01	16.62%	-22.87
	S50M18P1225	50.00	14.50	435	2,450	41.94	8.06	1125.00	-0.01	18.97%	-16.68
	S50M18P1250	70.30	12.70	188	1,412	66.94	3.36	1129.70	0.00	19.08%	-13.63

## Energy

	Level 1	Level 2
<b>Support</b>	25500	25300
<b>Resistance</b>	26000	26300

### Breakout ผ่านขึ้นมาแล้ว

ดัชนี Breakout รัฐบาลขึ้นได้จากแนวรับเดิมที่ 25300 จุด ระยะสั้นมองปรับตัวขึ้นต่อก่อน แต่ระยะกลางยังมีความเสี่ยงที่จะเกิดการรอกกลับมาหลุดแนวรับนี้



## Construction Services

	Level 1	Level 2
<b>Support</b>	102	101.50
<b>Resistance</b>	104	106

### ยืนแข็งกว่าตลาด

ดัชนียืนได้แข็งกว่า Set Index ระยะสั้นเป็นการทำฐานย่อยๆ ยืนไม่หลุดระดับ 102 จุด มองการปรับตัวขึ้นต่อเนื่อง



# Top Most Active



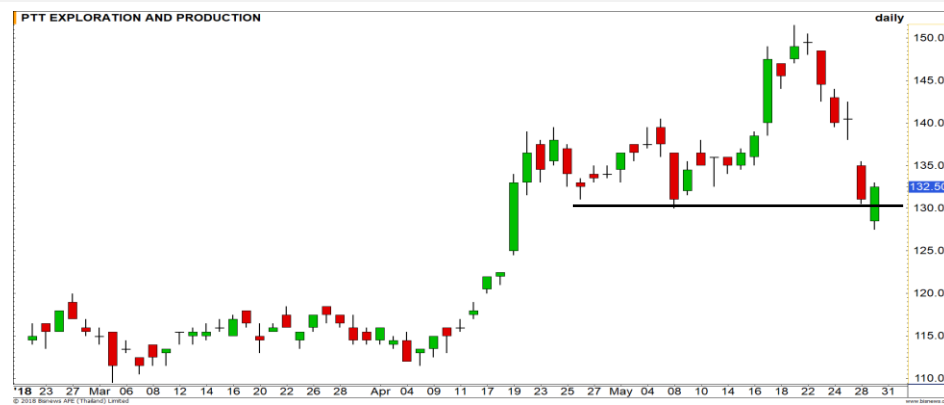
Support 37.75 36.50 Resistance 39.50 40.75

**EA (DAY):** ราคาย่อตัวในกรอบ Uptrend channel เราประเมินเป็นจังหวะในการเข้าซื้อเล่นรอบที่ดี มีโอกาสสากกลับขึ้นทดสอบ High เดิมอีกครั้ง



Support 448 442 Resistance 456 462

**SCC (DAY):** ทิศทางโดยรวมยังดูไม่ดี ล่าสุดราคาหลุดกรอบสามเหลี่ยมลงมา ทำให้ความเสี่ยงการอ่อนตัวลงต่อมีอยู่ รอดูแนวรับถัดไปที่ 448/442 บาท



Support 131 128.50 Resistance 135 139.50

**PTTEP (DAY):** เกิด False Break ราคาสามารถกลับขึ้นไปปิดเหนือระดับ 130 บาท ทำให้มองทิศทางในช่วงนี้เป็นลักษณะ Technical Rebound



Support 50.50 49 Resistance 53 54.25

**PTT (DAY):** เริ่มเห็นสัญญาณการกลับตัวของราคา แท่งเทียนเกิดรูปแบบ Bullish engulfing หลังจากที่ราคาลงไปปิด Gap บริเวณ 49 บาท

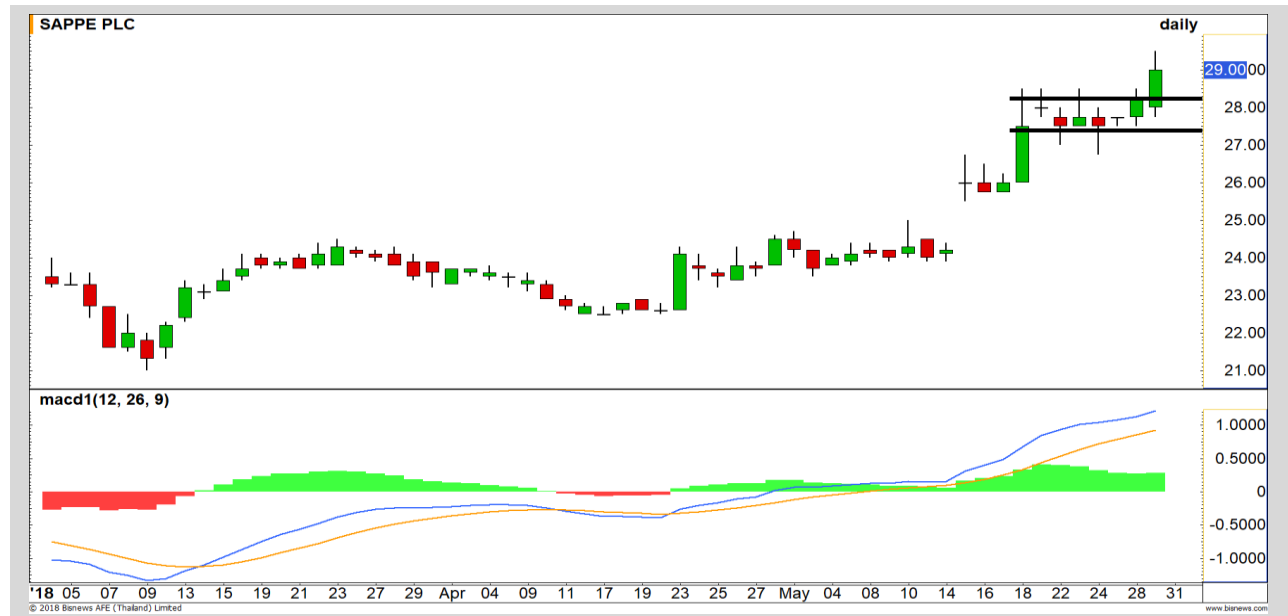
# Momentum Trading

SAPPE

<b>Support</b>	28.25
<b>Resistance</b>	31.50
<b>Stop loss</b>	27.50

## คำแนะนำระยะสั้น (BUY)

เกิดรูปแบบการขึ้นแบบต่อเนื่อง ราคาสามารถทะลุแนวต้าน 28.25 บาทขึ้นมาได้ เป็นการยืนยันรอบขาขึ้น มีโอกาสได้เห็นการปรับตัวขึ้นต่อ วางเป้าหมาย 31.50 บาท



STEC

<b>Support</b>	22.20
<b>Resistance</b>	22.80/23.20
<b>Stop loss</b>	21.80

## คำแนะนำระยะสั้น (BUY)

พักตัวระยะสั้นจบและเกิดการ Breakout ออกมา มองการขึ้นต่อไปเพื่อไปปิด Gap ที่บริเวณ 23.20 บาท



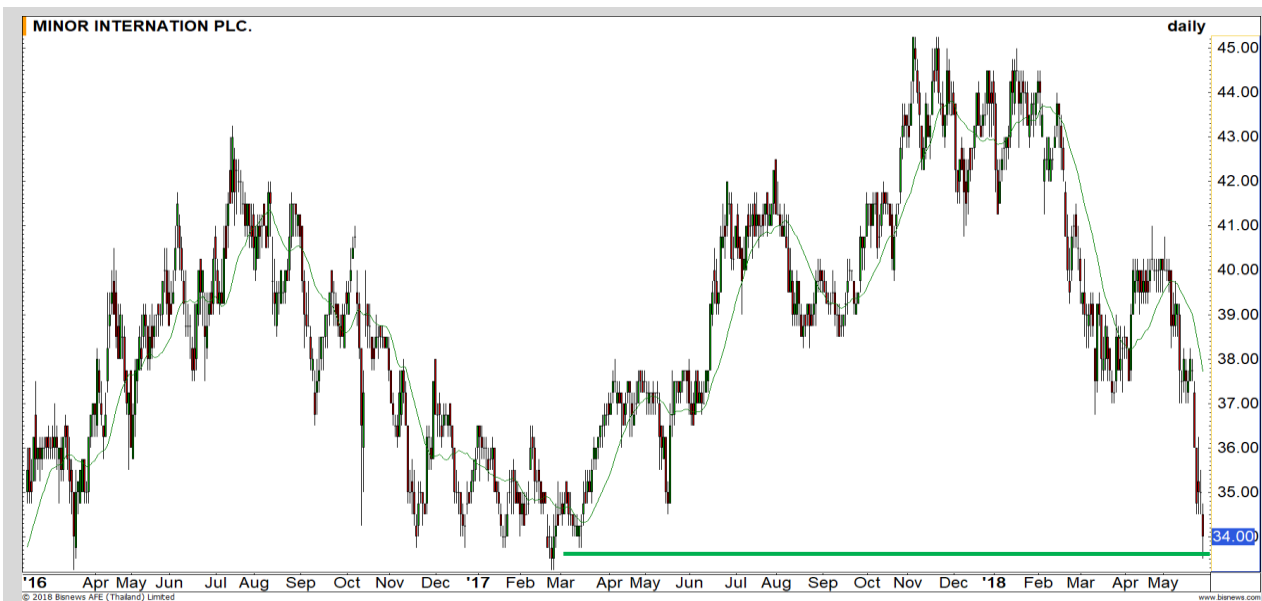


<b>Support</b>	67.25
<b>Resistance</b>	69
<b>Stop loss</b>	66.50

### คำแนะนำระยะสั้น (BUY)

ราคาอ่อนตัวลงมาแตะกรอบแนวรับ Low เดิม เรามองว่ามีโอกาสได้เห็นการฟื้นตัวในบริเวณนี้ เนื่องจากก่อนหน้านี้เคยมีแรงซื้ออยู่บ่อยครั้ง วางเป้าหมายการติดกลับรอบนี้ที่ 69 บาท

AOT



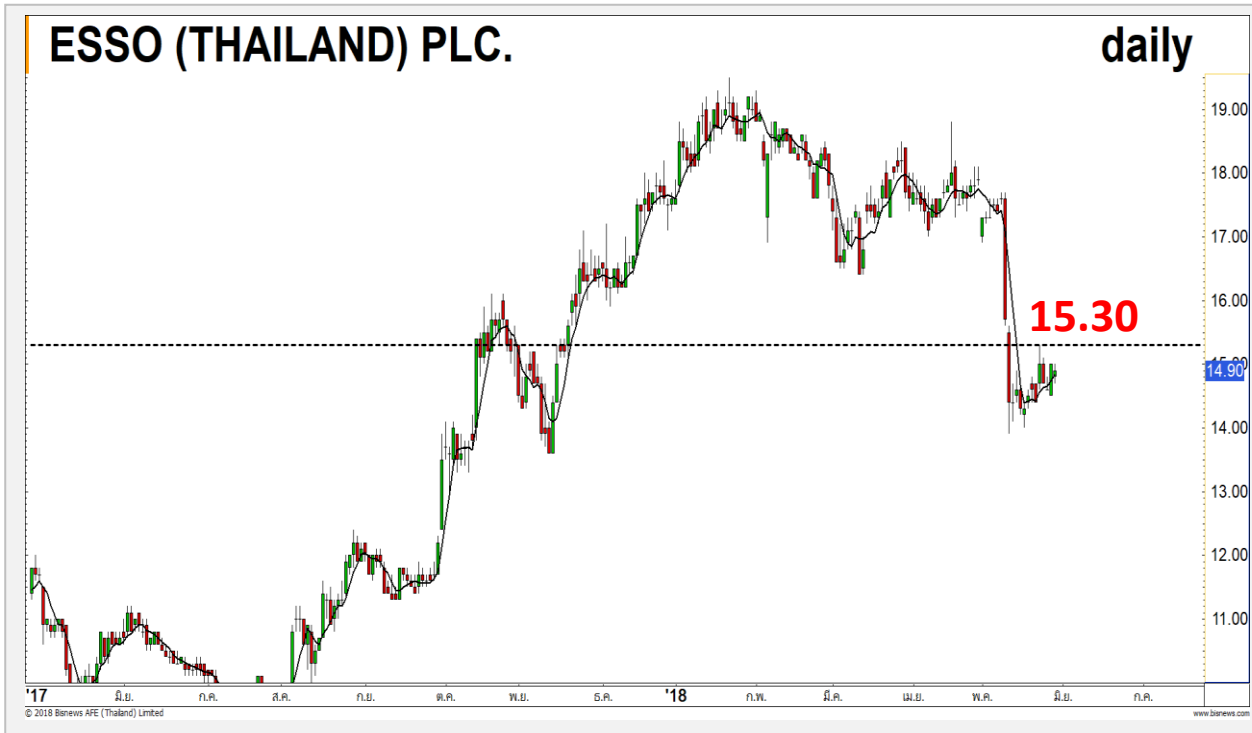
<b>Support</b>	33.50
<b>Resistance</b>	35/36
<b>Stop loss</b>	33.00

### คำแนะนำระยะสั้น (BUY)

ราคาเข้าใกล้แนวรับหลักที่ 33.50 บาท แล้ว มองว่าระยะสั้น Downside จำกัด ราคามีโอกาสเกิด Technical Rebound

MINT

ESSO



เทียบราคาวันก่อนหน้า

Close Price	%Change
14.90	-0.67%

(ข้อมูล ณ เวลา 17.00 น. ของวันก่อนหน้า)

SBL หุ้น ESSO ที่ราคา 14.70 บาท

ยังรอซื้อคืน

แนวรับ		แนวต้าน	
14.40	14.00	15.30	15.50

ราคายังเกาะไม่หลุดช่วง Sideway 14.50-15.30 บาท แต่ยังไม่ผันขาลง ฉะนั้นทำ SBL ไปในต้นทุน 14.70 บาท ยังรอซื้อคืน

**กรณีทะลุ 15.30 บาทต้องตัดขาดทุน**

ปริมาณหุ้นที่ให้ยืมเพื่อขายชอร์ต

Stock	Available for borrowing (Share)
ESSO	76,200

(ข้อมูล ณ เวลา 9.00 น. ของวันก่อนหน้า)

**ทะลุแนวต้าน 15.30 บาทตัดขาดทุน**

สอบถามข้อมูลเพิ่มเติม กรุณาติดต่อ ฝ่ายธุรกิจยืมและให้ยืมหลักทรัพย์

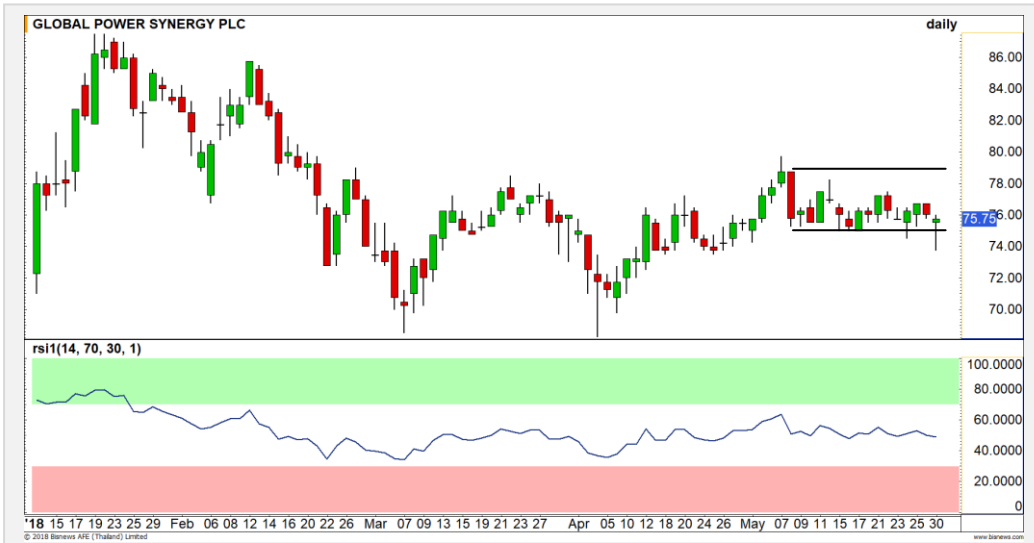
โทรศัพท์ : 02-658-9699

Email: sbl@fnsyrus.com





## GPSC : GPSC24C1807A



แนวรับ		แนวต้าน	
75	73.75	77.50	78.75

เห็นแรงซ็อกกลับที่บริเวณแนวรับด้านล่างของกรอบ Sideway ที่ระดับ 75 บาท บริเวณนี้สามารถใช้เป็นจังหวะ Trading จับจังหวะเล่นรอบการแกว่งตัวได้ มีแนวต้านรอทดสอบที่ 77.50 / 78.75 บาท ตามลำดับ



สอบถามข้อมูลเพิ่มเติม  
โทรศัพท์ 02-658-9915  
Email: dw@fnsyrus.com  
Line: @dw24

### ตารางราคา

\* ตารางราคาใช้เปรียบเทียบในการซื้อขายช่วง market open เท่านั้น ไม่รวมช่วง market call

Underlying Bid*	DW Bid Price(THB) *				
	31-May-2018	01-Jun-2018	04-Jun-2018	05-Jun-2018	06-Jun-2018
76.50	0.58	0.58	0.56	0.55	0.54
76.25	0.57	0.56	0.54	0.54	0.53
76.00	0.55	0.55	0.53	0.52	0.52
75.75	0.54	0.54	0.52	0.51	0.50
75.50	0.53	0.52	0.50	0.50	0.49
75.25	0.51	0.51	0.49	0.48	0.48
75.00	0.50	0.50	0.48	0.47	0.47
74.75	0.49	0.48	0.46	0.46	0.45
74.50	0.48	0.47	0.45	0.45	0.44

<b>Name</b>	GPSC24C1807A	<b>Implied Volatility</b>	48.00%
<b>Underlying</b>	GPSC	<b>Delta</b>	44.62%
<b>Type</b>	Call	<b>Listing Date</b>	10-Nov-2017
<b>Strike</b>	79.435	<b>Last Trading Date</b>	31-Jul-2018
<b>Conversion Ratio</b>	8.40054	<b>Expire Date(Maturity Date)</b>	06-Aug-2018
<b>Moneyess</b>	-5.21% OTM	<b>outstanding (30-May-2018)</b>	104,800

# TOP GAINER AND LOSER

## 5 TOP MAINBROAD GAINER

Rank	Stock	PClose	%Change	Support	Resistance	Trend (1 Week)	Technical View
1	EPG	7.55	+4.86	7.40/7.15	7.70/8	Sideway Up	แกว่งตัวขึ้นตามกรอบ Uptrend channel
2	BGRIM	24.50	+3.81	24/23.60	25/26	Downtrend	ราคาต้องดึงกลับขึ้น 25 บาทก่อน ถึงจะกลับมาดูดี
3	NWR	1.01	+3.06	0.97/0.92	1.03/1.08	Uptrend	แกว่งตัวขึ้นต่อเนื่อง
4	IMPACT	17.40	+2.96	17.20/16.90	17.70/18	Uptrend	มีแรงซื้อกลับอย่างรุนแรง มองฟื้นตัว
5	VNT	26.50	+2.91	25/24	27/28.50	Sideway	แกว่งตัว Sideway ในกรอบสามเหลี่ยม

## 5 TOP MAINBROAD LOSER

Rank	Stock	PClose	%Change	Support	Resistance	Trend (1 Week)	Technical View
1	RS	18.00	-10.45	17/15	18.80/20	Downtrend	ทำ Low ใหม่ต่อเนื่อง
2	AMANAH	1.94	-9.35	1.90/1.84	2/2.06	Sideway	มีโอกาสลงปิด Gap ที่ 1.84 บาท
3	DTC	14.90	-6.29	14.70/14	15.50/15.90	Sideway	เข้าสู่รอบพักฐาน
4	MTC	32.00	-5.88	31.50/30	33.25/35	Downtrend	ทำ Lower Low ตกย้ำภาพเชิงลบ
5	KCE	32.50	-5.80	32/30	33.50/35	Downtrend	มีความเสี่ยงลงแตะระดับ 30 บาท

### หมายเหตุประกอบการเลือก Top Gainer และ Top Loser

- ปริมาณการซื้อขายเฉลี่ย 5 วัน มากกว่า 10 ล้านบาท
- ไม่นับรวม DW และ Warrant
- ราคาหุ้นไม่ต่ำกว่า 1 บาท

\*\* เนื่องจากหุ้นในกลุ่มนี้ส่วนใหญ่เป็นหุ้นที่ผันผวนแรงกว่าตลาด นักลงทุนควรใช้ความระมัดระวังเป็นพิเศษ \*\*



WTI Oil

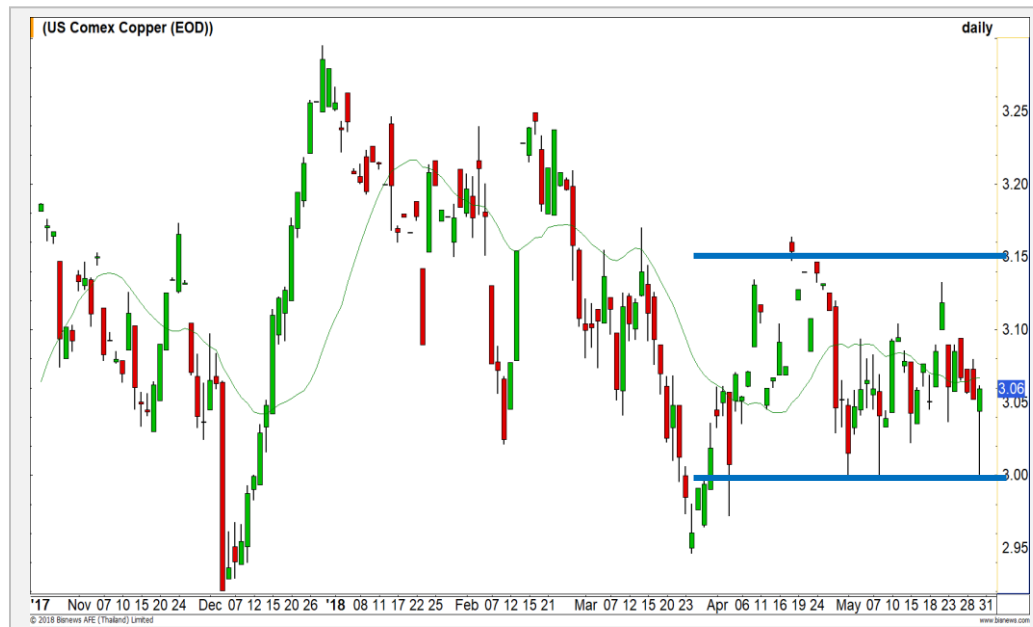


	Level 1	Level 2
<b>Support</b>	67.60	67.00
<b>Resistance</b>	69.00	69.30

**เกิดแรงซื้อกลับ แต่ยังต้องระวัง**

ราคาน้ำมันปรับตัวขึ้นมาแรงหลัง OPEC ประกาศว่าจะควบคุมกำลังการผลิตน้ำมันไปจนถึงสิ้นปี แต่เมื่อมองจากภาพทางเทคนิค ยังประเมินว่าการปรับตัวขึ้นไปยังมี Upside จำกัด บริเวณ 69.00 ดอลลาร์ยังต้องระวังแรงขาย

Copper



	Level 1	Level 2
<b>Support</b>	3.00	2.95
<b>Resistance</b>	3.10	3.15

**แกว่งในกรอบ**

ราคาทองแดงยังคงแกว่งตัวในกรอบเดิม หลังการย่อลงไปทดสอบแนวรับที่ 3.00 ดอลลาร์แล้วยืนได้ ทำให้คาดว่าราคาจะปรับตัวขึ้นเพื่อทดสอบกรอบบนที่ 3.15 ดอลลาร์

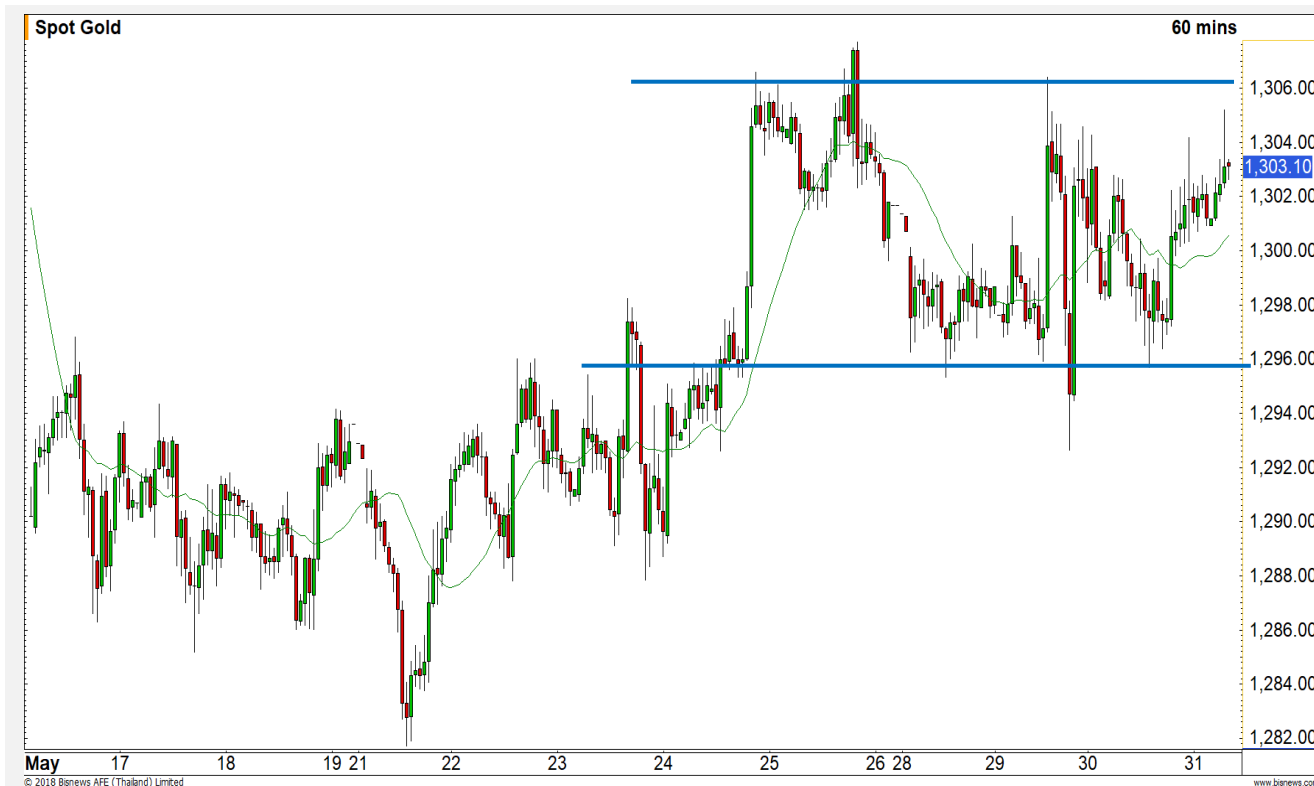
# Gold Futures

## แกว่งตัวในกรอบเดิม

ราคาทองคำไม่ได้เปลี่ยนแปลงจากเมื่อวานนี้มากนัก ยังเป็นการแกว่งตัว Sideway อยู่ในกรอบเดิมที่ 1296-1306 ดอลลาร์ ในระยะสั้นนี้เราให้น้ำหนักกับการปรับตัวขึ้นมากกว่า เพราะค่าเงินดอลลาร์เกิดสัญญาณการกลับตัวจากแพงเทียบล่าสุด จึงมีโอกาสอ่อนค่าได้ในช่วง 1-3 วันนี้ซึ่งจะเป็นบวกต่อราคาทองคำ

## คำแนะนำระยะสั้น GFM18

- ตันทุน Short ที่บริเวณ 1305 ดอลลาร์ ถือต่อ โดยมีเป้าหมายการทำกำไรที่ 1290 ดอลลาร์ **และมีจุดตัดขาดทุนที่ 1305 ดอลลาร์**



แนวรับ		แนวต้าน	
1298	1292	1306	1310

30 พ.ค. 2018  
กองทุน SPDR คงการถือครองทองคำ  
ที่ระดับ 851.45 ตัน

Contracts	Long	Short	Net	YTD
Institution	5644	4313	1331	-7641
Foreign	6722	4430	2292	290
Local	2970	6593	(3623)	7351

# USD Futures

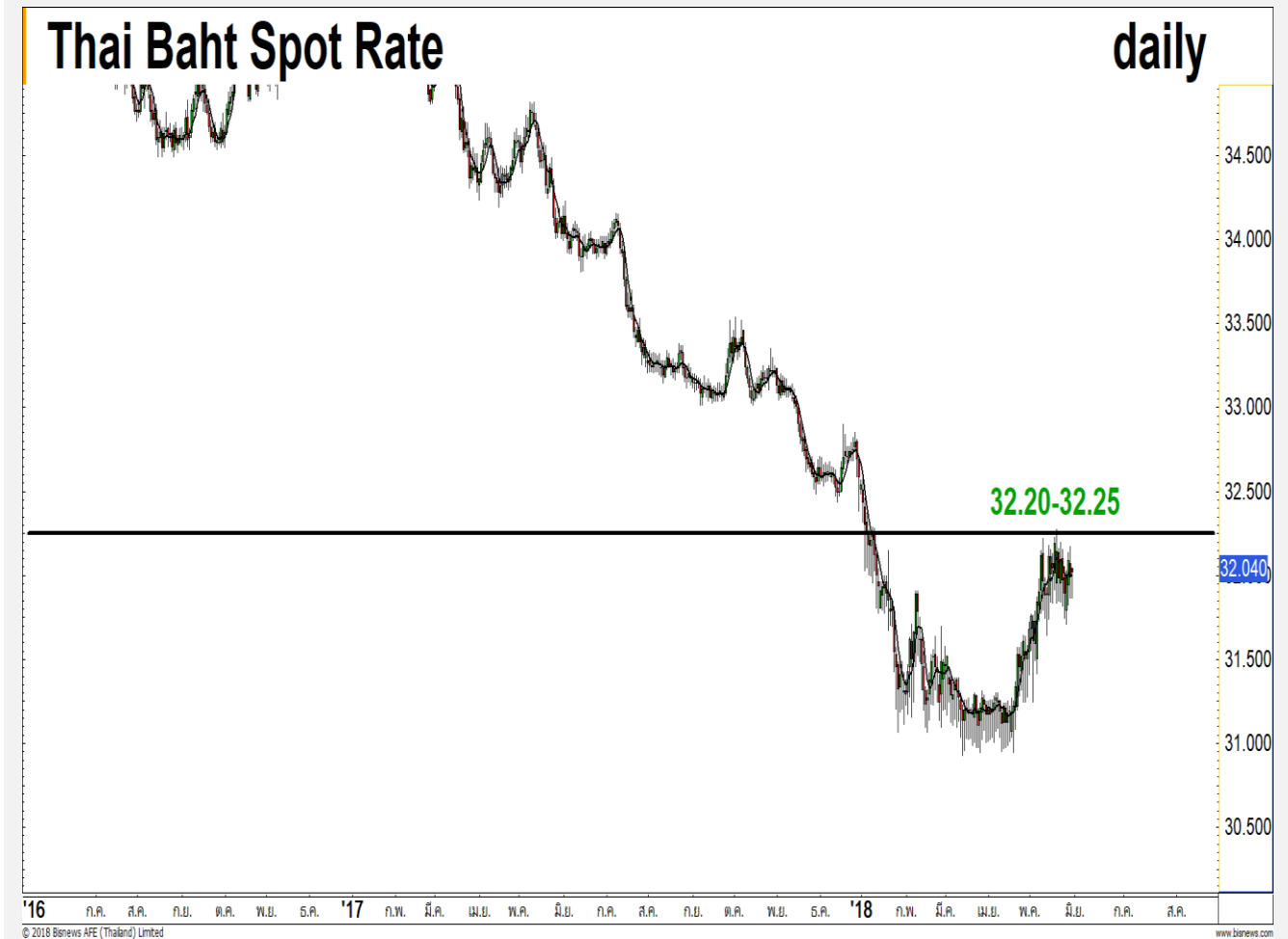
## เป้าหมายหลักยังคงทิศทางการอ่อนค่า

เมื่อวานยังไม่ฟื้นแนวอ่อนค่าในช่วงเป้าหมายเดิม 32.20-32.25 บาท/ดอลลาร์สหรัฐ การแข็งค่าสลับที่เกิดขึ้นยังไม่มากไปกว่า 31.75 บาท/ดอลลาร์สหรัฐ และยังมีโอกาสที่จะอ่อนค่า 32.25 บาท/ดอลลาร์สหรัฐ (เส้นค่าเฉลี่ย 200 วัน)

## คำแนะนำระยะสั้น USDM18

- พอร์ตถือ Long อ้างอิงต้นทุนค่าเงินบาทที่แนวแข็งค่าไม่เกิน 31.75 บาท/ดอลลาร์สหรัฐ เมื่อวานอ่อนค่าใกล้เคียง 32.20 บาท/ดอลลาร์สหรัฐน่าจะได้ปิดทำกำไรไปบางส่วนแล้ว ที่เหลือรอปิดทั้งหมดที่แนว 32.25 บาท/ดอลลาร์สหรัฐ

กรณีทะลุแนวแข็งค่า 31.85 บาท/ดอลลาร์สหรัฐ  
ตัดขาดทุนกำไร



แนวรับ		แนวต้าน	
31.95*	31.85	32.20	32.25

## Market Summary & Theoretical Price

### SET50 Index Futures

Series	Settle	Change	Vol. Contracts	Change	OI	Change	Days to Delivery	Theoretical			Div. Yield	Fund Rate	Basis	Premium Discount
								Theoretical	Lower	Upper				
S50M18	1130.7	-10.00	148613	63060	321241	9457	28	1134.27	1133.62	1139.05	0.11%	0.015	-2.36	-3.57
S50N18	1129.5	-13.60	715	660	2020	488	56	1135.65	1134.35	1145.21	0.01%	0.015	-3.56	-6.15
S50Q18	1128.1	-9.40	6	6	6	6	91	1132.16	1130.04	1147.69	1.82%	0.015	-4.96	-4.06
S50U18	1127.5	-10.00	11467	3926	30957	1289	119	1125.01	1122.24	1145.32	3.68%	0.015	-5.56	2.49
S50Z18	1131.6	-10.10	3035	1788	7686	370	210	1104.96	1100.07	1140.82	5.81%	0.015	-1.46	26.64
S50H19	1129.9	-9.90	703	371	3736	84	301	1065.13	1058.12	1116.52	8.77%	0.015	-3.16	64.77

### Gold Futures

Series	Settle	Change	Vol. Contracts	Change	OI	Change	Days to Delivery	Theoretical			Premium / Discount	Risk Free Rate
								Theoretical	Lower	Upper		
GFM18	19,840	70	27	-226	2,330	-200	28	19,853	19,842	19,937	-12.98	1.50%
GFQ18	19,880	80	8	-131	962	-31	91	19,904	19,867	20,176	-24.32	1.50%
GFV18	19,910	60	20	0	312	10	152	19,954	19,892	20,408	-44.04	1.50%

### USD Futures

Series	Settle	Change	Days to Delivery	Theoretical	Basis
USDM18	32.07	0.47	28	32.09	0.05
USDN18	32.03	0.04	56	32.16	0.01
USDQ18	31.99	0.05	91	32.25	-0.03
USDU18	31.98	0.12	119	32.32	-0.04

**DISCLAIMER:** รายงานฉบับนี้จัดทำโดยบริษัทหลักทรัพย์ ฟินันเซีย ไซรัส จำกัด (มหาชน) "บริษัท" ข้อมูลที่ปรากฏในรายงานฉบับนี้ถูกจัดทำขึ้นบนพื้นฐานของแหล่งข้อมูลที่น่าเชื่อถือ และหรือมีความถูกต้อง อย่างไรก็ตามบริษัทไม่รับรองความถูกต้อง/ครบถ้วนของข้อมูลดังกล่าว ข้อมูลและความเห็นที่ปรากฏอยู่ในรายงานฉบับนี้อาจมีการเปลี่ยนแปลง แก้ไข หรือเพิ่มเติมได้ตลอดเวลาโดยไม่ต้องแจ้งให้ทราบล่วงหน้า บริษัทไม่มีความประสงค์ที่จะชักจูงหรือชี้ชวนให้ผู้ลงทุน ลงทุนซื้อหรือขายหลักทรัพย์ตามที่ปรากฏในรายงานฉบับนี้ รวมทั้งบริษัทไม่ได้รับประกันผลตอบแทนหรือราคาของหลักทรัพย์ตามข้อมูลที่ปรากฏแต่อย่างใด บริษัทจึงไม่รับผิดชอบต่อความเสียหายใดๆ ที่เกิดขึ้นจากการนำข้อมูลหรือความเห็นในรายงานฉบับนี้ไปใช้ไม่ว่ากรณีใดก็ตาม ผู้ลงทุนควรศึกษาข้อมูลและใช้ดุลยพินิจอย่างรอบคอบในการตัดสินใจลงทุน

บริษัทขอสงวนลิขสิทธิ์ในข้อมูลและความเห็นที่ปรากฏอยู่ในรายงานฉบับนี้ ห้ามมิให้ผู้ใดนำข้อมูลและความเห็นในรายงานฉบับนี้ไปใช้ประโยชน์ คัดลอก ดัดแปลง ทำซ้ำ นำออกแสดงหรือเผยแพร่ต่อสาธารณชนไม่ว่าทั้งหมดหรือบางส่วน โดยไม่ได้รับอนุญาตเป็นลายลักษณ์อักษรจากบริษัทล่วงหน้า การลงทุนในหลักทรัพย์มีความเสี่ยง ผู้ลงทุนควรศึกษาข้อมูลและพิจารณาอย่างรอบคอบก่อนการตัดสินใจลงทุน

บริษัทหลักทรัพย์ ฟินันเซีย ไซรัส จำกัด (มหาชน) อาจเป็นผู้ดูแลสภาพคล่อง (Market Maker) และผู้ออกใบสำคัญแสดงสิทธิอนุพันธ์ (Derivative Warrants) บนหลักทรัพย์ที่ปรากฏอยู่ในรายงานฉบับนี้ โดยบริษัท อาจจัดทำทวีเคาระห์ของหลักทรัพย์อ้างอิงดังกล่าวนี้ ดังนั้น นักลงทุนควรศึกษารายละเอียดในหนังสือชี้ชวนของใบสำคัญแสดงสิทธิอนุพันธ์ดังกล่าวก่อนตัดสินใจลงทุน