



SET INDEX

Downside ต่อบนเหนือไม่เยอะ 1696-1700 จุด ลุ้นฟื้นกลับ

เมื่อวานราย ชม. หลุด 1715 จุด
เข้าสู่ระยะปรับฐาน แต่การลงมาถึงแนวรับ
1705 จุด ทำให้เหลือ Downside ต่
อบการปรับฐานไม่เยอะ ประเมินแนวรับ
1696-1700 จุดจะเป็นฐานเกิด
Technical Rebound

เปิดรอบเช้าดูแนวต้านย่อย

1708 จุด หากเปิดข้ามยืนยันการฟื้นตัว

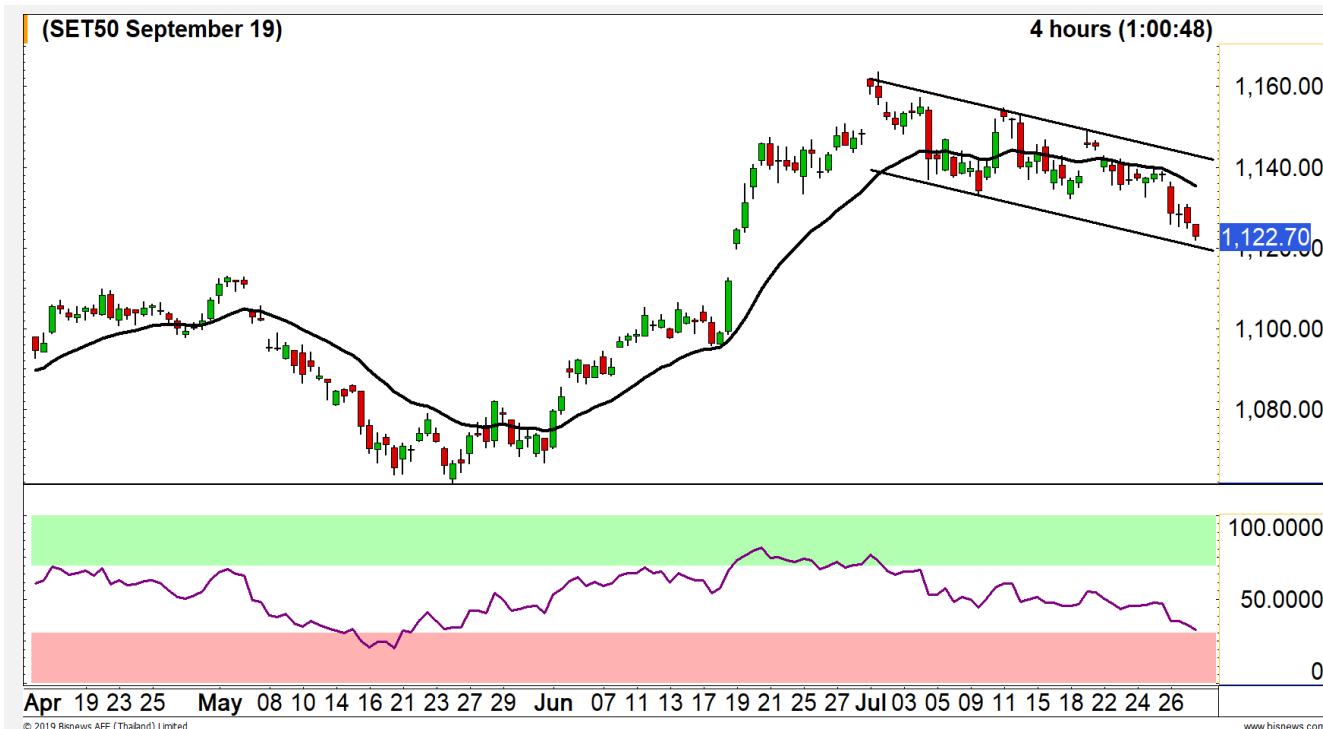
แนวรับ	1700	1696
แนวต้าน	1712	1720



Technical Review:

- S50U19 : คาดไม่ต่ำกว่าฐาน 1120 จุด มีโอกาสเกิด Technical Rebound โดยจะยืนยันเมื่อฟื้น 1127 จุด
- Momentum Trading : ERW, AOT
- Swing Trading : M, SPRC
- DW : THANI (CALL)

SET50 Index Futures



มีโอกาสลุ้นการเกิด Technical Rebound ที่ฐานไม่ต่ำกว่า 1120 จุด

30 ก.ค. 62 นักลงทุนต่างชาติ Short สุทธิ
ต่อเนื่อง 4,494 สัญญา

มีรอบที่จะเกิด Technical Rebound ที่ฐานไม่ต่ำ
กว่าแนวรับ 1120 จุด และจะยืนยันทิศทางฟื้นได้ดีขึ้นเมื่อ
ฟื้นแนวต้านย่อย 1127 จุด

เพราะจะเปิด Upside ต่อบริเวณตัวคู่แนวต้าน
1135-1140 จุด

กรณีผิดพลาดหลุด 1120 จุด เสี่ยงอีกรอบ

กลยุทธ์ S50U19

- พอร์ตถือ Long ที่ 1125 จุด เข้าเมื่อวานเปิดที่แนว
ต้านย่อย 1130 จุด คาดได้ปิดทำกำไรรอบสั้นไปแล้ว
- ส่วนพอร์ตที่เปิด Long เมื่อวาน ที่แนวรับ 1123-
1125 จุด รอทำกำไรที่แนวต้านย่อย 1127-1130 จุด
หลุด 1120 จุดตัดขาดทุน
- กรณีรับแรงเหวี่ยงได้มาก หากข้ามแนวต้าน 1130 จุด
แนะถือต่อ

แนวรับ

1120

แนวต้าน

1115

1127-1130

1135-1140

Contracts

Long

Short

Net

YTD

Institution

26455

36729

65237

26131

41223

61067

324

-4494

4170

-24596

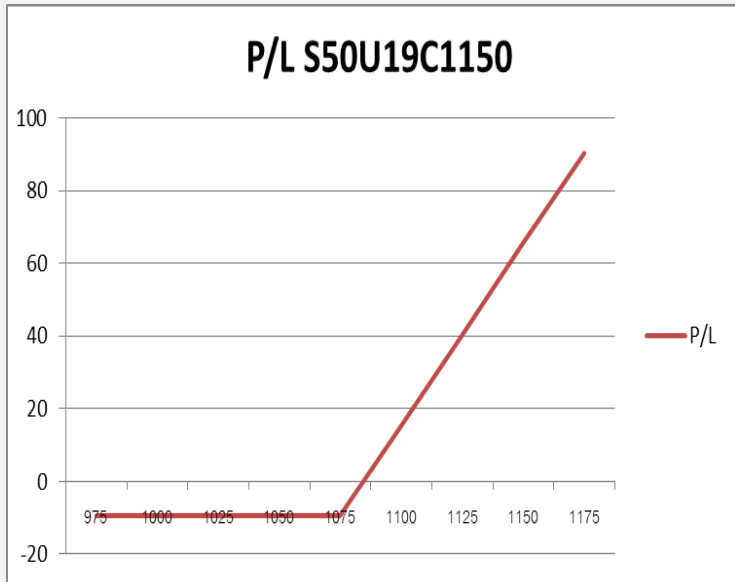
49006

-24410

Foreign

Local

SET50 Index Options



คำแนะนำ : Wait and See

กลยุทธ์ : Wait and See

ขาดทุนสูงสุด : -

กำไรสูงสุดทางทฤษฎี : -

เป้าหมายการทำกำไร : -

จุดคุ้มทุน(เมื่อหมดอายุ) : -

SET50 Index	Long S50U19C1050	Cost	Profit/Loss
975	-100	9.6	-9.6
1000	-75	9.6	-9.6
1025	-50	9.6	-9.6
1050	-25	9.6	-9.6
1075	0	9.6	-9.6
1100	25	9.6	15.4
1125	50	9.6	40.4
1150	75	9.6	65.4
1175	100	9.6	90.4

		Price	Change	Vol.	Open Interest	Intrinsic Value	Time Value	Break Even	All-in-Premium	Implied Volatility	Delta	Effective Gearing
Call Option	S50U19C1100	32.70	-2.90	48	1,215	26.43	6.27	1132.70	0.01	8.25%	0.78	26.89
	S50U19C1125	14.80	-3.40	1360	3,436	1.43	13.37	1139.80	0.01	7.35%	0.54	41.24
	S50U19C1150	6.70	-1.60	1,138	6,392	0.00	6.70	1156.70	0.03	8.35%	0.29	48.49
	S50U19C1175	2.90	-0.60	619	7,783	0.00	2.90	1177.90	0.05	9.20%	0.14	54.04
	S50U19C1200	1.50	-0.20	1,089	6,892	0.00	1.50	1201.50	0.07	10.42%	0.07	54.56

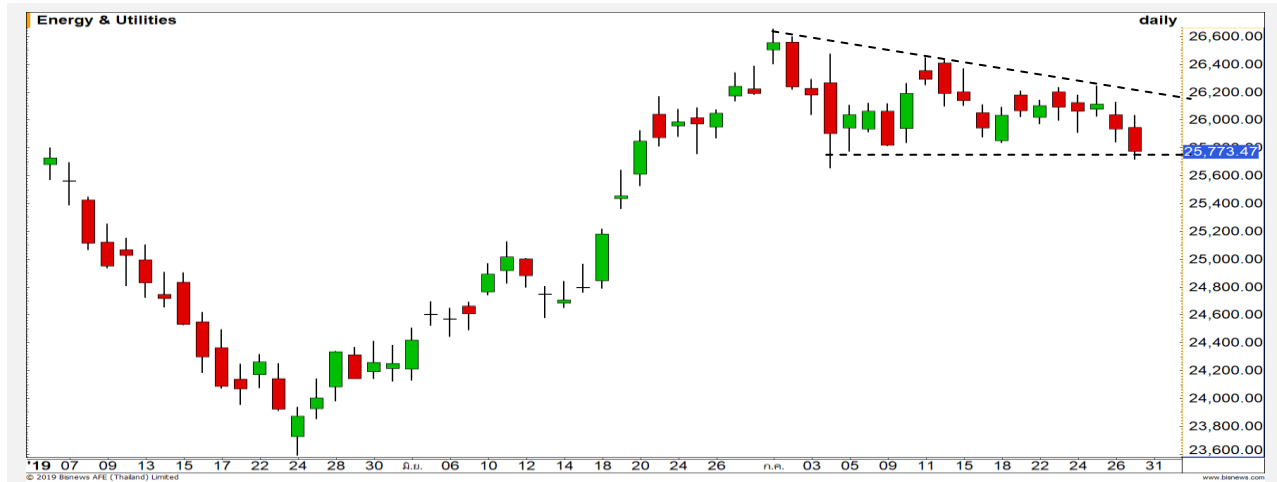
Put Option	S50U19P1100	8.10	0.40	790	6,011	0.00	8.10	1091.90	-0.03	10.59%	-0.27	-37.60
	S50U19P1125	16.60	1.40	698	4,766	0.00	16.60	1108.40	-0.02	10.02%	-0.47	-31.59
	S50U19P1150	33.20	4.00	338	3,306	23.57	9.63	1116.80	-0.01	11.18%	-0.66	-22.33
	S50U19P1175	54.10	4.20	37	980	48.57	5.53	1120.90	0.00	12.81%	-0.78	-16.21
	S50U19P1200	77.10	4.60	23	273	73.57	3.53	1122.90	0.00	14.74%	-0.84	-12.34

Energy & Utilities

	Level 1	Level 2
Support	25600	25200
Resistance	26200	26400

ระวังหลุดแนวรับสำคัญ

ดัชนีกลุ่มพลังงานและสาธารณูปโภค ย่อตัวลงในกรอบสามเหลี่ยม Descending triangle โดยไม่ควรหลุดระดับ 25600 จุด เพราะจะทำให้ Downside เปิดทันที

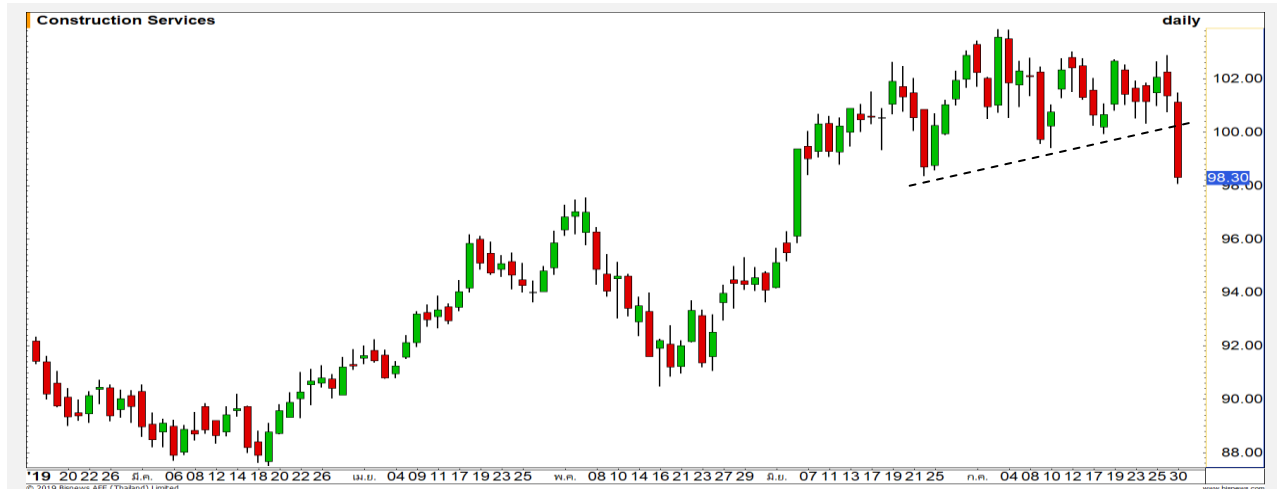


Construction Services

	Level 1	Level 2
Support	98	96
Resistance	100	102

พักตัวปรับฐาน

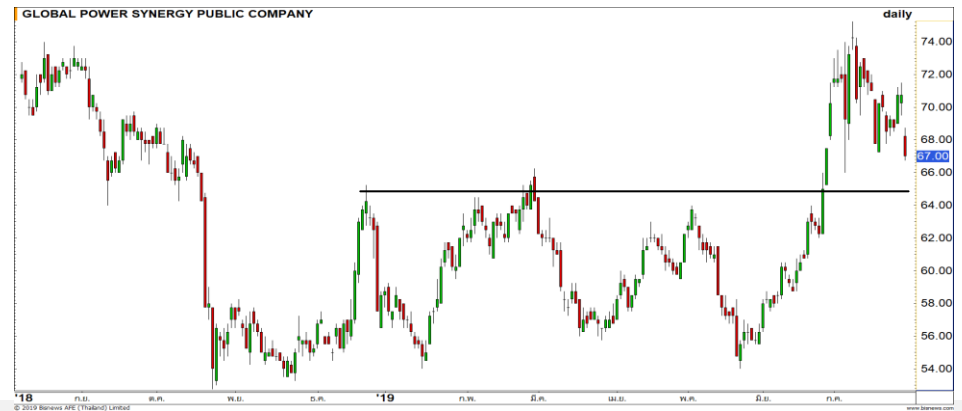
ดัชนีกลุ่มบริการรับเหมาก่อสร้าง อ่อนตัวหลุดระดับแนวรับ 100 จุดลงมา ทำให้ภาพเป็นลักษณะการเข้าสู่รอบการพักตัวปรับฐาน





Support 170 166 Resistance 175 178.50

KBANK : ราคากำลังหาจุด Bottom ใหม่อยู่ แต่ประเมินได้ว่าการพักตัวรอบนี้ใกล้ที่จะสุดแล้ว เนื่องจาก RSI เข้าสู่ภาวะ Oversold



Support 66 64 Resistance 68.25 70

GPSC : ฐานแนวรับบริเวณ 64-66 บาท เป็นด่านแนวรับสำคัญ สามารถหาจังหวะการซื้อกลับได้ที่บริเวณดังกล่าว



Support 47 46.50 Resistance 48 49.50

PTT : การแกว่งตัวช่วงนี้เป็นลักษณะ Sideway Down ในกรอบ 46.50-48 บาท



Support 132.50 130 Resistance 136 139

SCB : หากพิจารณาทิศทางโดยรวมถือว่าดูดีที่สุดในกลุ่มแบงก์ขนาดใหญ่ รอบสั้นอยู่ในช่วงการของพักตัว แนวรับถัดไปที่ 132.50 / 130 บาท

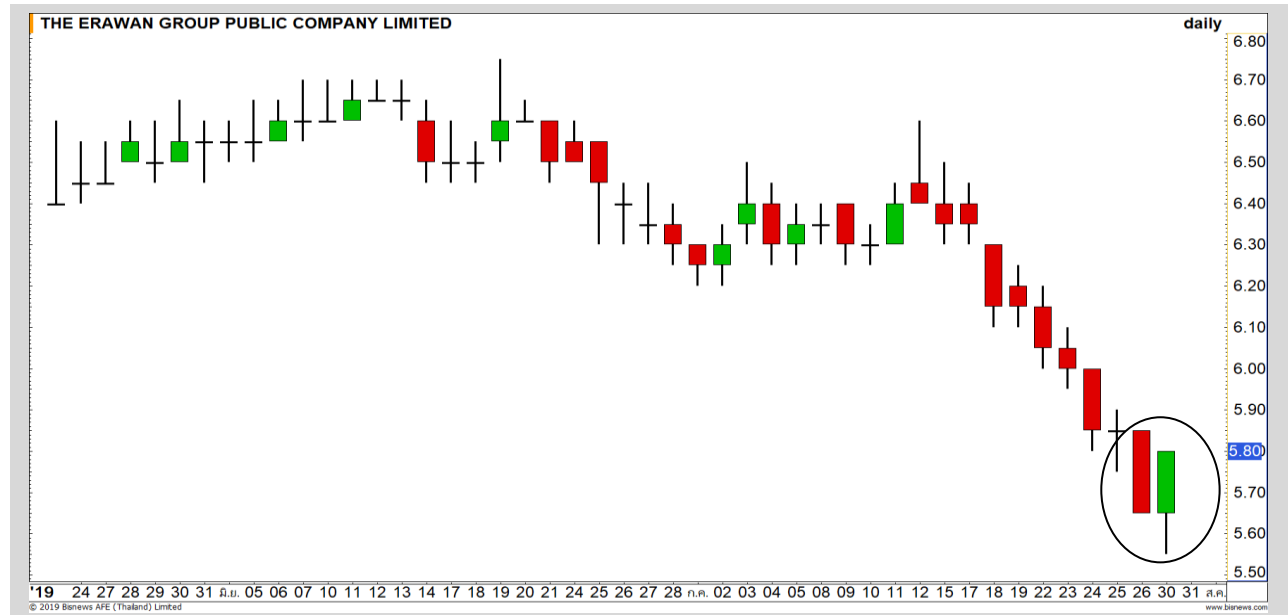
Momentum Trading

ERW

Support	5.75
Resistance	6
Stop loss	5.60

คำแนะนำระยะสั้น (BUY)

วานนี้ราคาสามารถปรับตัวบวกสวนตลาดขึ้นมาได้ แท่งเทียนเกิดรูปแบบ Tweezer Bottoms เป็นสัญญาณบวกในทางเทคนิค วางเป้าหมาย 6 บาท

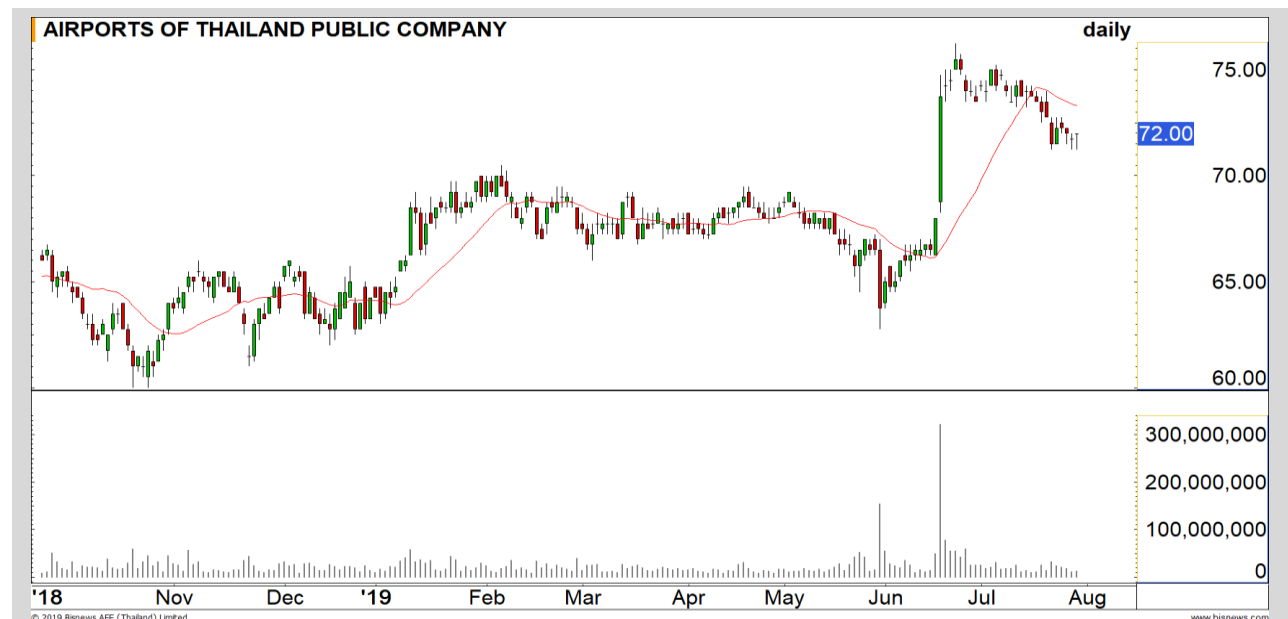


AOT

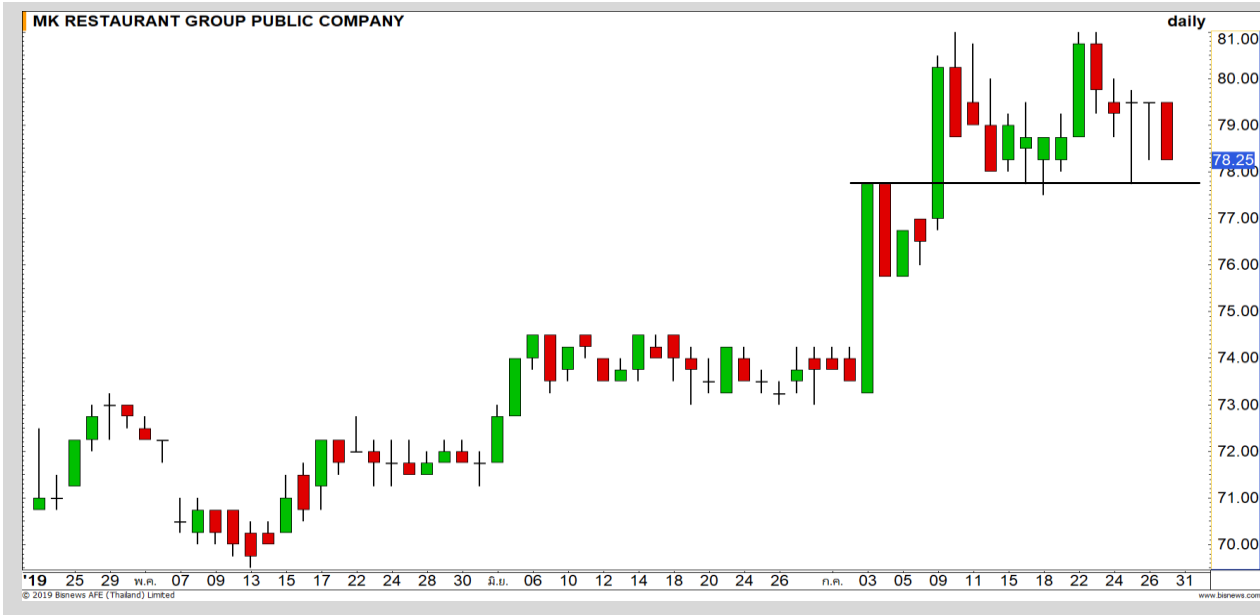
Support	71.50
Resistance	73
Stop loss	71.25

คำแนะนำระยะสั้น (BUY)

ราคาแกว่งทำฐานไม่หลุดแนวรับ 71.25 บาท ขณะที่ Vol. หดตัว บ่งชี้แรงขายลดลง และเริ่มมีแรงซื้อกลับ โอกาสฟื้นตัว เป้าหมายแรก 73 บาท



Swing Trading

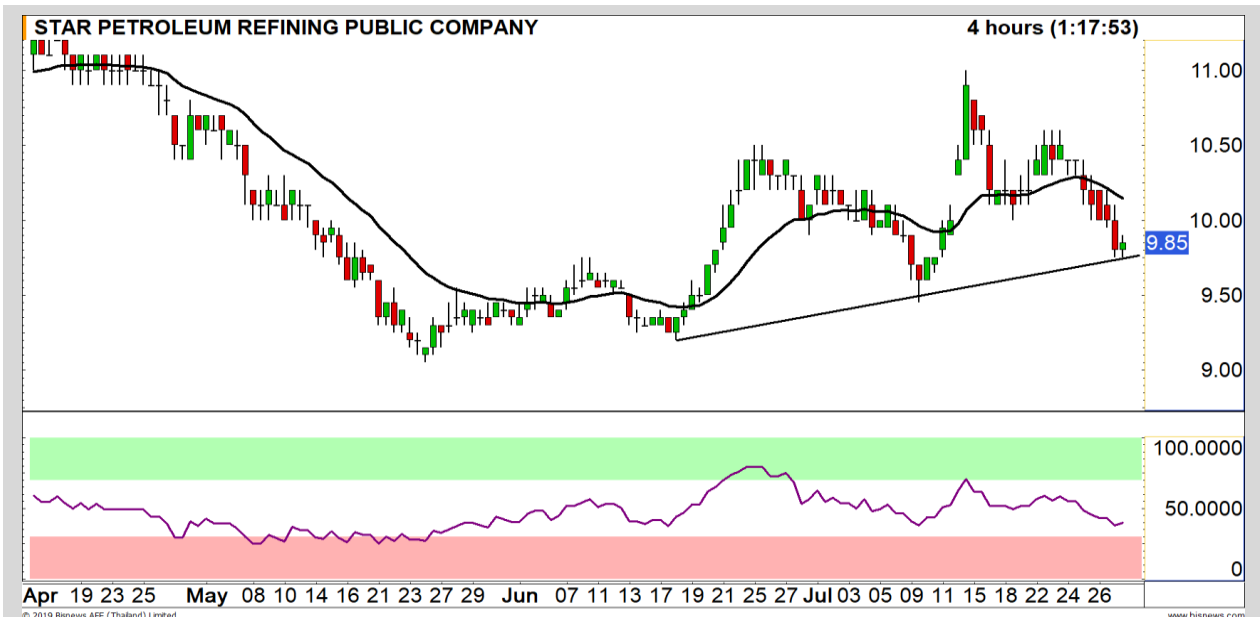


Support	77.75
Resistance	79.50
Stop loss	77

คำแนะนำระยะสั้น (BUY)

ราคากำลังย่อตัวลงมาใกล้ฐานแนวรับ 77.75 บาท คาดมีโอกาสได้เห็นการเกิด Technical Rebound ที่ระดับดังกล่าว วางแนวต้านรอทดสอบที่ 79.50 บาท

M



Support	9.75
Resistance	10 / 10.30
Stop loss	9.65

คำแนะนำระยะสั้น (BUY)

ราคาไม่หลุดแนวรับระยะ 4 ชม. ณ ระดับ 9.75 บาทและเป็นแนวเดียวกับกรอบล่างรอบแกว่งขึ้นในภาพรายวัน มีโอกาสเกิด Technical Rebound เป้าหมาย 10 บาท และ 10.30 บาท

SPRC

รอสัญญาณตัวใหม่



เทียบราคาก่อนหน้า

Close Price	%Change
23.60	-0.42%

(ข้อมูล ณ เวลา 17.00 น. ของวันก่อนหน้า)

MBK ปิด SBL ไปแล้วเมื่อวาน

แนวรับ		แนวต้าน	
23.40	23	24	24.50

เมื่อวานราคาหุ้น MBK เปิดที่ 23.70 บาท และดัน High ขึ้นแตะ 23.90 บาท กรณีทำ SBL ไป น่าจะได้ซื้อคืนจบในวันหลังราคาลงมาแตะ 23.40 บาท (แนวซื้อคืนการทำ SBL)

ปริมาณหุ้นที่ให้ยืมเพื่อขายชอร์ต

Stock	Available for borrowing (Share)
MBK	283,600

(ข้อมูล ณ เวลา 9.00 น. ของวันก่อนหน้า)

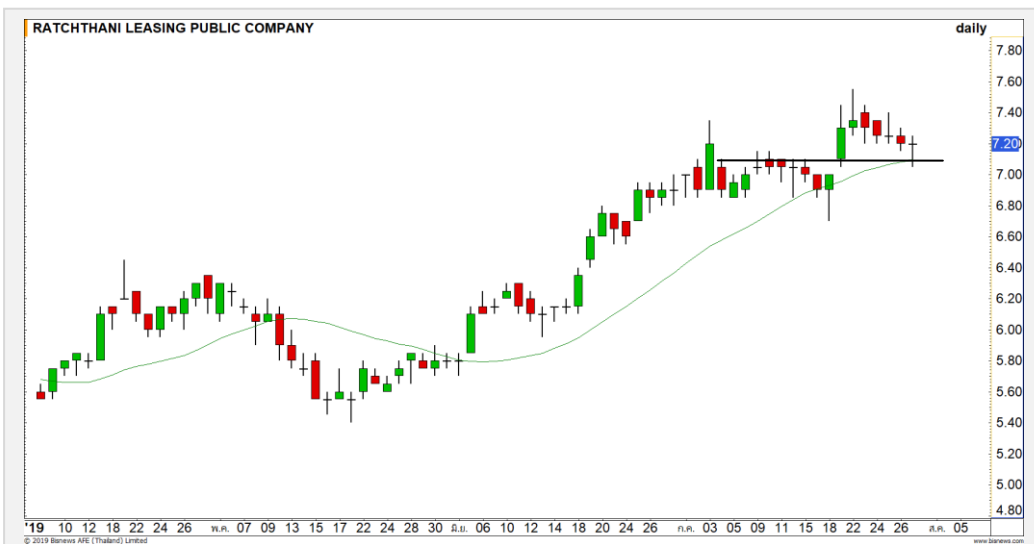
ทะลุแนวต้าน 24.50 บาทตัดขาดทุนทันที

สอบถามข้อมูลเพิ่มเติม กรุณาติดต่อ ฝ่ายธุรกิจยืมและให้ยืมหลักทรัพย์

โทรศัพท์ : 02-659-4335-40

Email: sbl@fnsyrus.com

THANI: THAN24C2001A



แนวรับ		แนวต้าน	
7.10	6.90	7.40	7.55

ราคาย่อตัวลงมายืนเหนือเส้นค่าเฉลี่ย 20 วันได้ มองเป็นการย่อเพื่อฟื้นขึ้นต่อ วางแนวต้านรอทดสอบที่ 7.40 บาท

ตัดขาดทุนกรณีหลุด 6.90 บาท



สอบถามข้อมูลเพิ่มเติม
โทรศัพท์ 02-658-9915
Email: dw@fnsyrus.com
Line: @dw24

ตารางราคา

* ตารางราคาใช้เปรียบเทียบในการซื้อขายช่วง market open เท่านั้น ไม่รวมช่วง market call

Underlying Bid*	DW Bid Price(THB) *				
	31-Jul-2019	01-Aug-2019	02-Aug-2019	05-Aug-2019	06-Aug-2019
7.30	0.44	0.44	0.43	0.43	0.43
7.25	0.43	0.42	0.42	0.42	0.42
7.20	0.42	0.41	0.41	0.41	0.41
7.15	0.41	0.40	0.40	0.40	0.40
7.10	0.40	0.39	0.39	0.39	0.39
7.05	0.39	0.38	0.38	0.38	0.38
7.00	0.38	0.37	0.37	0.37	0.37
6.95	0.37	0.36	0.36	0.36	0.36
6.90	0.36	0.35	0.35	0.35	0.35

Name	THAN24C2001A	Implied Volatility	62.00%
Underlying	THANI	Delta	50.95%
Type	Call	Listing Date	12-Jul-2019
Strike	7.780	Last Trading Date	31-Jan-2020
Conversion Ratio	2.52000	Expire Date(Maturity Date)	05-Feb-2020
Moneyness	-8.74% OTM	outstanding (30-Jul-2019)	765,000

Volume Outperformed

Stock	Last	Base Vol	Volume	%Vol up
SOLAR	2.12	708,101	26,113,900	3,587%
CMO	1.43	358,200	9,122,500	2,268%
AKP	1.55	259,600	5,838,300	2,148%
CMAN	2.74	752,002	8,386,900	1,015%
CPT	1.04	2,607,700	22,659,300	768%

หมายเหตุประกอบการเลือก Volume Outperformed

- ไม่นับรวม DW และ Warrant
- ราคาหุ้นไม่ต่ำกว่า 1 บาท
- ปริมาณซื้อขาย (Volume) ต่อวันมากกว่า 5,000,000 หุ้น
- %Vol Up หมายถึง ปริมาณการซื้อขายมากกว่าวันก่อนหน้า โดยคิดเป็นเปอร์เซ็นต์
- ข้อมูลจาก Finansia Hero

** เนื่องจากหุ้นในกลุ่มนี้ส่วนใหญ่เป็นหุ้นที่ผันผวนแรงกว่าตลาด
นักลงทุนควรใช้ความระมัดระวังเป็นพิเศษ **



SOLAR : ราคาปรับตัวขึ้นทะลุกรอบการพักตัว
ทิศทางเริ่มกลับเป็นบวก แม้อาจมีย่อระยะสั้นได้
บ้าง

Support	2.02	1.96
Resistance	2.20	2.30

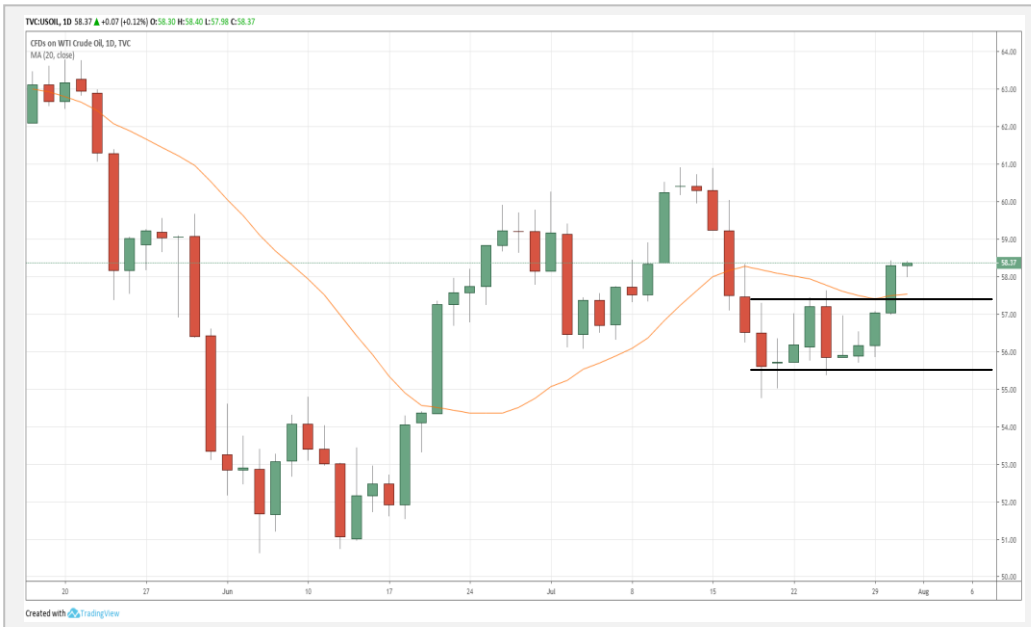


CMAN : ราคาปรับตัวขึ้นทะลุแนวต้านสำคัญที่
2.66 บาทขึ้นมา พร้อมด้วยปริมาณการซื้อขาย
ที่หนาแน่น ทิศทางเริ่มกลับเป็นบวก

Support	2.66	2.60
Resistance	2.84	2.90



Crude Oil (WTI)

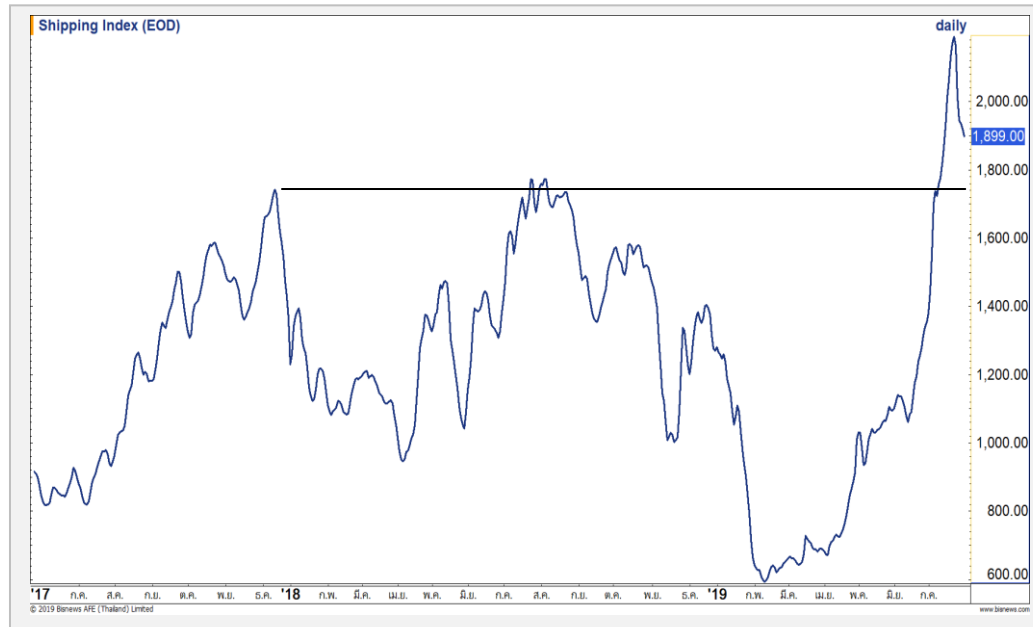


	Level 1	Level 2
Support	57.50	55.50
Resistance	60.50	63

Double Bottoms

ราคาน้ำมัน ขึ้นมาเคลื่อนไหวเหนือระดับ 57.50 ดอลลาร์สหรัฐต่อบาร์เรล เป็นรูปแบบ Double Bottoms วางแนวต้านรอทดสอบที่ 60.50 ดอลลาร์สหรัฐต่อบาร์เรล

Shipping Index



	Level 1	Level 2
Support	1800	1740
Resistance	2000	2200

อยู่ในช่วงการย่อตัว

ดัชนีค่าระวางเรือ อยู่ในช่วงการย่อตัวลงปรับฐาน แนวรับสำคัญรอบนี้ที่บริเวณ 1740-1800 จุด

Gold Futures

ล้นการทะลุผ่าน 1430 ดอลลาร์ เพื่อ เข้ารอบการฟื้นตัวต่อ

ราคาทองคำฟื้นตัวขึ้น ในขณะที่นักลงทุนคาดการณ์การลดอัตราดอกเบี้ยในการประชุมของเฟดครั้งนี้ที่จะรู้ผลในเช้าวันพรุ่งนี้

ภาพทางเทคนิค การแกว่งตัวในช่วงนี้ยังประคองภาพเชิงบวก จากการยืนยันเหนือระดับ 1412 ดอลลาร์ โดยหากราคาทองคำทะลุผ่าน 1430 ดอลลาร์ จะเป็นการยืนยันรอบของการฟื้นตัวต่อเนื่อง

คำแนะนำระยะสั้น GOU19

- พอร์ต Long ต้นทุนที่แนวรับ 1430 ดอลลาร์ ถือรอทำกำไรที่ 1446 ดอลลาร์ ตัดขาดทุนกรณีหลุด 1415 ดอลลาร์

วันที่ 30 ก.ค. 2019
กองทุน SPDR คงการถือครองทองคำ
ไว้ที่ระดับ 824.89 ตัน



แนวรับ		แนวต้าน	
1412	1400	1436	1450

Contracts	Long	Short	Net	YTD
Institution	11488	8396	3092	-3635
Foreign	5628	3282	2346	49006
Local	13486	18924	-5438	-24410

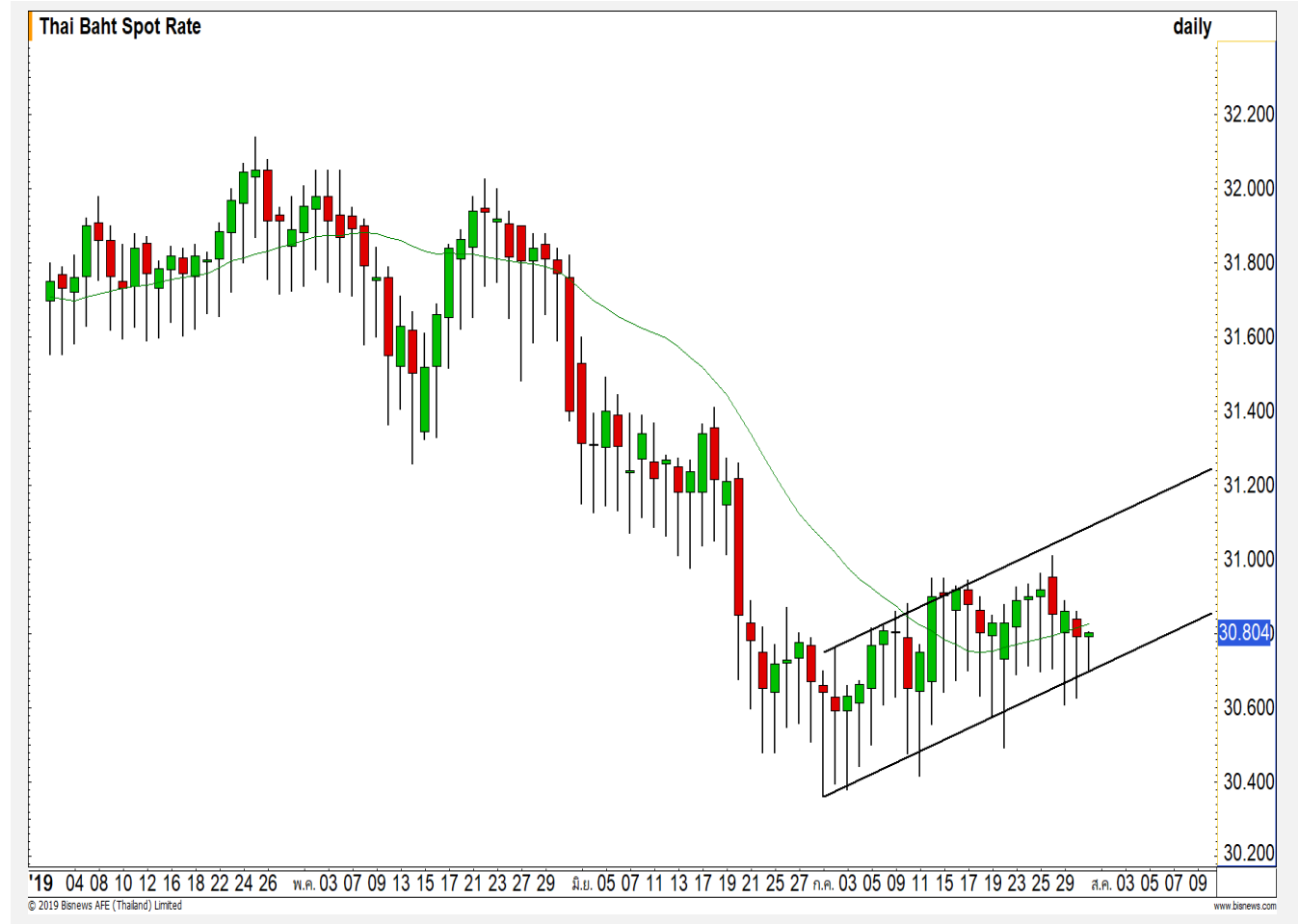
USD Futures

แกว่งตัวในกรอบของ Uptrend Channel

ภาพทางเทคนิคค่าเงินเข้านี้ยังคงแกว่งตัวลักษณะ
ทยอยอ่อนค่าในกรอบของ Uptrend Channel ยังมี
โอกาสได้เห็นค่าเงินบาทอ่อนค่าลงแตะระดับ 30.95
บาท/ดอลลาร์อีกระลอก

คำแนะนำระยะสั้น USDU19

- พอร์ตต้นทุน Long ที่แนวรับ 30.95 บาท/ดอลลาร์ ถือ
รอทำกำไรที่ 31.15-31.20 บาท/ดอลลาร์ **ตัดขาดทุน**
เมื่อแข็งค่าทะลุ 30.80 บาท/ดอลลาร์



แนวรับ		แนวต้าน	
30.75	30.65	30.95	31.00

Market Summary & Theoretical Price

SET50 Index Futures

Series	Settle	Change	Vol Contracts	Vol Change	OI	OI Change	Days to Delivery	Theoretical			Div. Yield	Fund Rate	Basis	Premium Discount
								Theoretical	Lower	Upper				
S50Q19	1125.5	-7.1	8	-3	16	-1	29	1127.98	1127.08	1132.68	0.02%	1.75%	-0.93	-2.48
S50U19	1123.2	-5.5	115452	-45971	334466	-2745	58	1128.88	1127.09	1138.28	0.38%	1.75%	-3.23	-5.68
S50V19	1123.5	1123.5	10	10	10	10	91	1128.42	1125.62	1143.17	1.04%	1.75%	-2.93	-4.92
S50Z19	1125.1	-5.5	10172	-4938	35480	402	149	1125.14	1120.54	1149.28	2.03%	1.75%	-1.33	-0.04
S50H20	1121.1	-4.9	1901	130	7245	34	240	1116.58	1109.17	1155.46	3.08%	1.75%	-5.33	4.52
S50M20	1117.4	-4.9	857	160	3679	245	334	1111.07	1100.76	1165.19	3.24%	1.75%	-9.03	6.33

Gold Futures

Series	Settle	Change	Vol Contracts	Vol Change	OI	OI Change	Days to Delivery	Theoretical			Premium / Discount	Risk Free Rate
								Theoretical	Lower	Upper		
GFQ19	20980	70	56	-312	1195	-88	29	20953	20937	21041	26.72	1.75%
GFV19	21040	60	1	-187	1000	-18	91	21015	20963	21289	24.52	1.75%
GFZ19	21100	70	10	-22	287	7	149	21074	20988	21522	26.34	1.75%

Gold Online Futures

Series	Settle	Change	Vol Contracts	Vol Change	OI	OI Change	Days to Delivery	Theoretical
GOU19	1435.10	8.40	6703	-5756	24658	-5284	58	1433.68

USD Futures

Series	Settle	OI Change	Days to Delivery	Theoretical	Basis
USDQ19	30.81	-0.18	29	30.86	0.02
USDV19	30.79	-0.10	91	31.01	0.00
USDU19	30.75	-0.14	58	30.93	-0.04
USDZ19	30.73	-0.11	149	31.16	-0.06

DISCLAIMER: รายงานฉบับนี้จัดทำโดยบริษัทหลักทรัพย์ ฟินันเซีย ไซรัส จำกัด (มหาชน) "บริษัท" ข้อมูลที่ปรากฏในรายงานฉบับนี้ถูกจัดทำขึ้นบนพื้นฐานของแหล่งข้อมูลที่เราหรือควรเชื่อว่ามีคุณภาพ เชื่อถือได้ และมีความถูกต้อง ความถูกต้อง อย่างไรก็ตาม บริษัทไม่รับรองครบถ้วนของข้อมูลดังกล่าว ข้อมูลและความเห็นที่ปรากฏอยู่ในรายงานฉบับนี้อาจมีการเปลี่ยนแปลง แก้ไข หรือเพิ่มเติมได้ตลอดเวลาโดยไม่ต้องแจ้งให้ทราบล่วงหน้า บริษัทไม่มีความประสงค์ที่จะชักจูงหรือชี้ชวนให้ผู้ลงทุน ลงทุนซื้อหรือขายหลักทรัพย์ตามที่ปรากฏในรายงานฉบับนี้ รวมทั้งบริษัทไม่ได้รับประกันผลตอบแทนหรือราคาของหลักทรัพย์ตามข้อมูลที่ปรากฏแต่อย่างใด บริษัทจึงไม่รับผิดชอบต่อความเสียหายใดๆ ที่เกิดขึ้นจากการนำข้อมูลหรือความเห็นในรายงานฉบับนี้ไปใช้ไม่ว่ากรณีใดก็ตาม ผู้ลงทุนควรศึกษาข้อมูลและใช้ดุลยพินิจอย่างรอบคอบในการตัดสินใจลงทุน

บริษัทขอสงวนลิขสิทธิ์ในข้อมูลและความเห็นที่ปรากฏอยู่ในรายงานฉบับนี้ ห้ามมิให้ผู้ใดนำข้อมูลและความเห็นในรายงานฉบับนี้ไปใช้ประโยชน์ คัดลอก ดัดแปลง ทำซ้ำ นำออกแสดงหรือเผยแพร่ต่อสาธารณชนไม่ว่าทั้งหมดหรือบางส่วน โดยไม่ได้รับอนุญาตเป็นลายลักษณ์อักษรจากบริษัทล่วงหน้า การลงทุนในหลักทรัพย์มีความเสี่ยง ผู้ลงทุนควรศึกษาข้อมูลและพิจารณาอย่างรอบคอบก่อนการตัดสินใจลงทุน

บริษัทหลักทรัพย์ ฟินันเซีย ไซรัส จำกัด (มหาชน) อาจเป็นผู้ดูแลสภาพคล่อง (Market Maker) และผู้ออกใบสำคัญแสดงสิทธิอนุพันธ์ (Derivative Warrants) บนหลักทรัพย์ที่ปรากฏอยู่ในรายงานฉบับนี้ โดยบริษัทฯ อาจจัดทำทวีเคาระห์ของหลักทรัพย์อ้างอิงดังกล่าวนี้ ดังนั้น นักลงทุนควรศึกษารายละเอียดในหนังสือชี้ชวนของใบสำคัญแสดงสิทธิอนุพันธ์ดังกล่าวก่อนตัดสินใจลงทุน