



## SET INDEX

แม้จะมี Momentum บวกต่อ  
แต่ระวังแรงขายช่วงสั้นไว้บ้าง

วันนี้การไปต่อยังระวังในเรื่อง Upside แม้ว่าพิกัสที่ผ่านมอดชันจะ ปิดผ่านแนวต้าน 1700 จุด และการ คลายตัวระหว่าง ชม. ไม่หลุดแนวรับ 1685 จุด แต่ทำให้เหลือ Upside ในการขึ้นต่อไม่มาก วันนี้ดูแนวต้าน 1705 จุด และ 1712 จุดเป็นหลัก

ขณะที่รอบหลักยังระวังแรงขาย แม้ว่ายังมีโมเมนตัมบวกต่อ แต่จะเป็น แค่การคลายตัว ให้อู้นแนวรับสำคัญ 1690 จุดไว้เป็นจุดเปลี่ยน (Upside การขึ้นต่ออีกระลอกตามภาพราย สัปดาห์มีเป้าหมาย 1750 จุด)

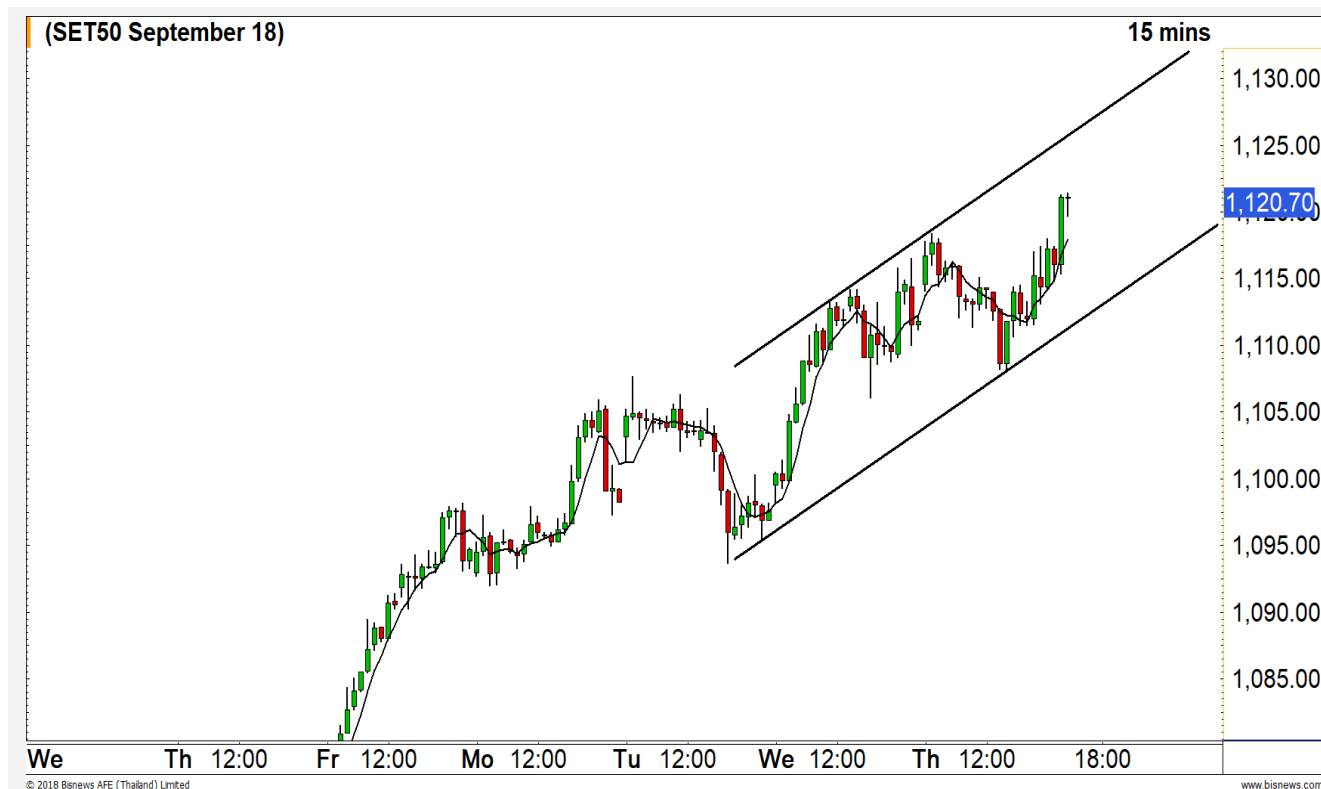
แนวรับ	1696**	1690*
แนวต้าน	1705**	1712*



## Technical Review:

- S50U18: หลังผ่าน 1115 จุด จะไปต่อ 1125/1130 จุด ฉะนั้นรอบเข้านี้ดูเป็นด่านสำคัญ
- Momentum Trading : CPF , IVL
- Swing Trading : KCE , BCPG

# SET50 Index Futures



## รอบเข้าดูแนวต้านช่วงถัดมา 1125-1130 จุด

26 ก.ค. 61 นักลงทุนต่างชาติ Long สุทธิ ลดลงเหลือ 1,907 สัญญา ส่วนหนึ่งเป็นการปิดสถานะ Long (2 พ.ค. - 26 ก.ค. Long สุทธิสะสม 111,292 สัญญา)

พฤษหัสที่ผ่านมามีเปิดตลาดฯ ทะลุ 1115 จุด และปิดผ่านแนวต้าน 1120 จุด ส่งผลให้รอบวันนี้มีโอกาสดันขึ้นต่อไปที่ 1125-1130 จุด

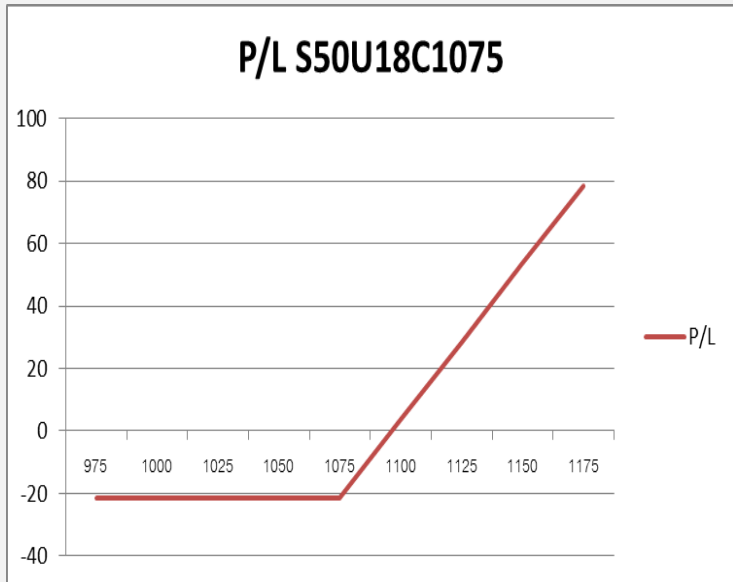
แต่จากทิศทางในภาพรายวันที่ขึ้นต่อเนื่องมาถึง 84 จุด ควรจะมีการคลายตัวเพื่อลดความร้อนแรงลงมาบ้าง และจะเป็นการเปิด Upside การปรับขึ้นไปเป้าหมายหลัก 1150 จุดได้อีกทะลอก

## กลยุทธ์ S50U18 (Swing Trade)

- พอร์ตว่างดูรอบเข้าวันนี้ กรณีเปิดขึ้นต่อไม่ผ่านแนวต้าน 1125 จุดแนะนำเปิด Short เพื่อรอปิดช่วงย่อ ทดสอบแนวรับ 1110-1113 จุด และเปิด Long กลับอีกทะลอก
- พอร์ตเปิด Short รอบเข้า 26 ก.ค. ที่ผ่านมามีต้นทุน 1115-1118 จุด รอบบ่ายการชะลอทดสอบ 1110 จุดน่าจะปิดทำกำไรจบในวันไปแล้ว
- พอร์ตถือ Short ต้นทุนช่วง 1110 จุด ได้ตัดขาดทุนไปแล้ว (บางส่วนทำกำไรไปแล้วที่ 1105 จุด) **หลังทะลุ 1115 จุด**

แนวรับ		แนวต้าน		
Contracts	Long	Short	Net	YTD
1113**	1109*	1125**	1130	
Institution	37350	35221	2129	16352
Foreign	24276	22369	1907	46561
Local	95047	99083	-4036	-62913

# SET50 Index Options



คำแนะนำ : Wait and See

กลยุทธ์ : -  
 ขาดทุนสูงสุด : -  
 กำไรสูงสุดทางทฤษฎี : -  
 เป้าหมายการทำกำไร : -  
 จุดคุ้มทุน(เมื่อหมดอายุ) : -

SET50 Index	Long S50U18C1075	Cost	Profit/Loss
975	-100	21.5	-21.5
1000	-75	21.5	-21.5
1025	-50	21.5	-21.5
1050	-25	21.5	-21.5
1075	0	21.5	-21.5
1100	25	21.5	3.5
1125	50	21.5	28.5
1150	75	21.5	53.5
1175	100	21.5	78.5

		Price	Change	Vol.	Open Interest	Intrinsic Value	Time Value	Break Even	All-in-Premium	Implied Volatility	Effective Gearing
Call Option	S50U18C1025	101.50	7.60	22	472	101.25	0.25	1126.50	0.00	0.00%	10.86
	S50U18C1050	75.00	7.00	48	883	76.25	-1.25	1125.00	0.00	0.00%	14.29
	S50U18C1075	56.50	8.50	193	3537	51.25	5.25	1131.50	0.00	10.30%	17.65
	S50U18C1100	38.70	7.70	369	2,772	26.25	12.45	1138.70	0.01	11.88%	20.82
	S50U18C1125	20.50	3.30	474	3,063	1.25	19.25	1145.50	0.02	10.23%	29.81

Put Option	S50U18P1025	3.40	-1.60	151	2370	0.00	3.40	1021.60	-0.09	18.17%	-28.84
	S50U18P1050	6.20	-1.10	303	2562	0.00	6.20	1043.80	-0.07	17.70%	-26.46
	S50U18P1075	10.50	-2.30	336	4,531	0.00	10.50	1064.50	-0.05	17.06%	-24.34
	S50U18P1100	17.90	-2.10	509	2,175	0.00	17.90	1082.10	-0.04	16.93%	-21.31
	S50U18P1125	25.60	-4.60	212	1,277	0.00	25.60	1099.40	-0.02	15.28%	-20.45

## Commerce

	Level 1	Level 2
<b>Support</b>	42200	41500
<b>Resistance</b>	43000	43500

### Sideway

ดัชนีกลุ่มพาณิชย์ แนวตัว Sideway ในกรอบ Channel โดยกรอบการแกว่งตัวอยู่ที่ 41,500 – 43,000 จุด



## Transportation & Logistics

	Level 1	Level 2
<b>Support</b>	364	352
<b>Resistance</b>	374	380

### ติดแนวต้าน High เดิม

ดัชนีกลุ่มขนส่งและโลจิสติกส์ Upside การขึ้นถูกจำกัด ดัชนีเข้าใกล้แนวต้าน High เดิมบริเวณ 374 จุด มีโอกาสได้เห็นการชะลอ



# Top Most Active



Support 51 49.25 Resistance 52.75 54

**PTT (DAY):** ราคาแกว่งตัวขึ้นอย่างต่อเนื่อง ทิศทางช่วงนี้เป็นบวก คาดปรับตัวขึ้นต่อ มีแนวต้านรอทดสอบที่ 52.75 / 54 บาท ตามลำดับ



Support 446 434 Resistance 460 468

**SCC (DAY):** โมเมนตัมการขึ้นแข็งแกร่งอย่างมาก แนวโน้มระยะสั้นเป็นบวก มีแนวต้านสำคัญถัดไปที่ 460 บาท



Support 75.25 74.75 Resistance 78 79.25

**CPALL (DAY):** ราคาแกว่งตัว Sideway ในกรอบสามเหลี่ยม รอการ Breakout เพื่อกำหนดทิศทางในอนาคต



Support 64.50 63 Resistance 66.50 67

**AOT (DAY):** ยังให้ระวังการชะลอตัวของราคา เนื่องจากใกล้แนวต้านสำคัญที่ 66.50 – 67 บาท

# Momentum Trading

CPI

**Support** | 26.25  
**Resistance** | 27.75 / 29  
**Stop loss** | 25.25

## คำแนะนำระยะสั้น (BUY)

อยู่ในรอบการ Breakout ของภาพใหญ่ Upside ด้านบนถูกเปิดกว้าง ราคามีโอกาสปรับตัวขึ้นต่อ วางเป้าหมาย 27.75 / 29 บาท



IVL

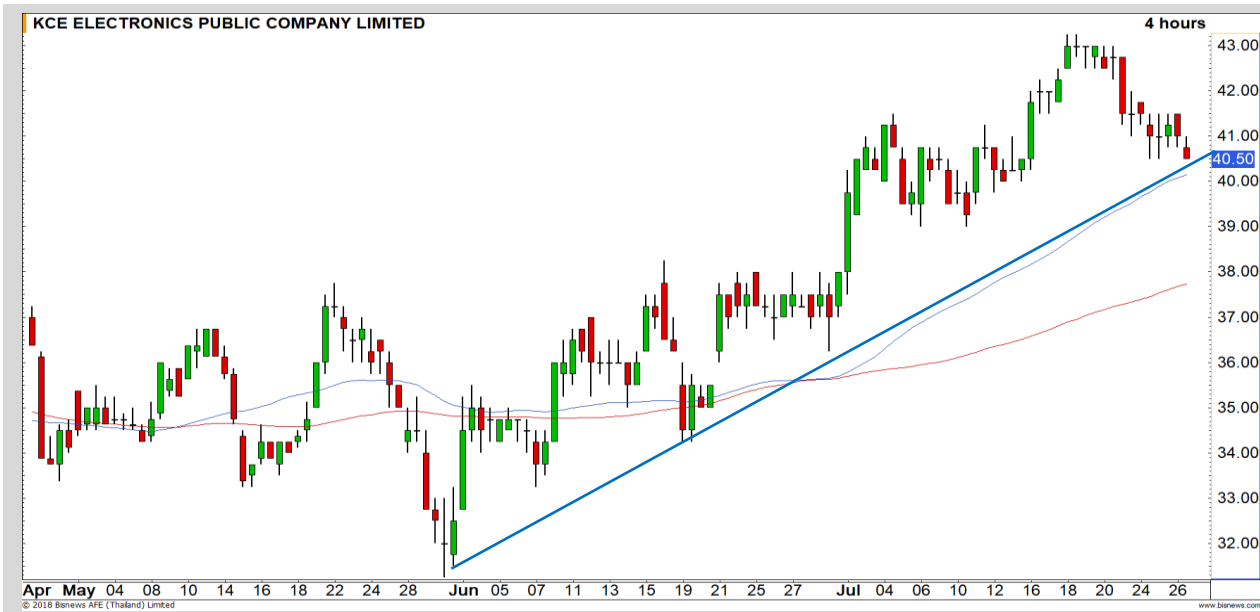
**Support** | 59  
**Resistance** | 61.50-63  
**Stop loss** | 58.25

## คำแนะนำระยะสั้น (BUY)

โมเมนตัมยังเป็นบวก ราคาพักตัว 3 วัน จาก High 61.50 บาท ลงมาแตะ 59.25 บาท ซึ่งไม่หลุดแนวรับสำคัญ 59 บาท มีโอกาสที่จะปรับเข้าเป้าหมาย 61.50-63 บาท



# Swing Trading



<b>Support</b>	40
<b>Resistance</b>	42 / 43
<b>Stop loss</b>	39.25

## คำแนะนำระยะสั้น (BUY)

ราคาพักตัวลงมาใกล้แนวรับเส้น Uptrend line ทิศทางหลักยังคงดูดี มีโอกาสที่จะได้เห็นการฟื้นตัวกลับในบริเวณนี้ เพื่อกลับขึ้นทดสอบเป้าหมาย 42 / 43 บาท

KCE



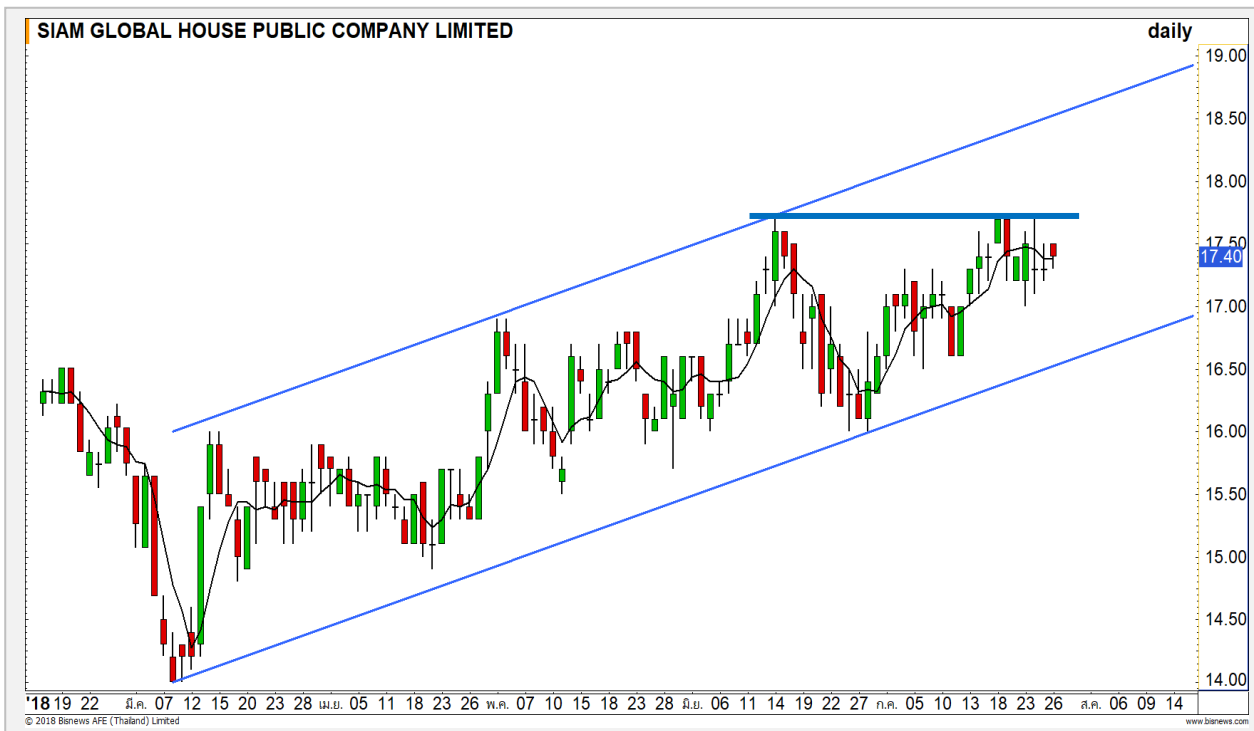
<b>Support</b>	17.60
<b>Resistance</b>	18.50
<b>Stop loss</b>	17.30

## คำแนะนำระยะสั้น (BUY)

หลังจากพักตัวลงมาจาก High 18.20 บาท ราคา Sideway ไม่หลุด 17.50 บาท มีโอกาสที่จะทำ Higher High ผ่าน 18.20 บาท เข้าหาเป้าหมาย 18.50 บาท

BCPG

GLOBAL



เทียบราคาก่อนหน้า

Close Price	%Change
17.40	+0.58%

(ข้อมูล ณ เวลา 17.00 น. ของวันก่อนหน้า)

ต้นทุนการทำ SBL ช่วง 17.20-17.40 บาท

ยังคงรอซื้อคืน

แนวรับ		แนวต้าน	
17.00	16.80	17.70	17.90

ตลอด 5 วันที่ผ่านมาราคา Sideway ช่วง 17-17.70 บาท ติด High ที่ 17.70 บาท ฉะนั้นยังไม่เปิดความเสี่ยงที่จะเกิด Double Tops ระยะสั้นมีโอกาสชะลอตัวรอซื้อคืนในช่วง 16.80-17.00 บาท

ปริมาณหุ้นที่ให้ยืมเพื่อขายชอร์ต

Stock	Available for borrowing (Share)
GLOBAL	1,417,500

(ข้อมูล ณ เวลา 9.00 น. ของวันก่อนหน้า)

ทะลุแนวต้าน 18 บาทตัดขาดทุน

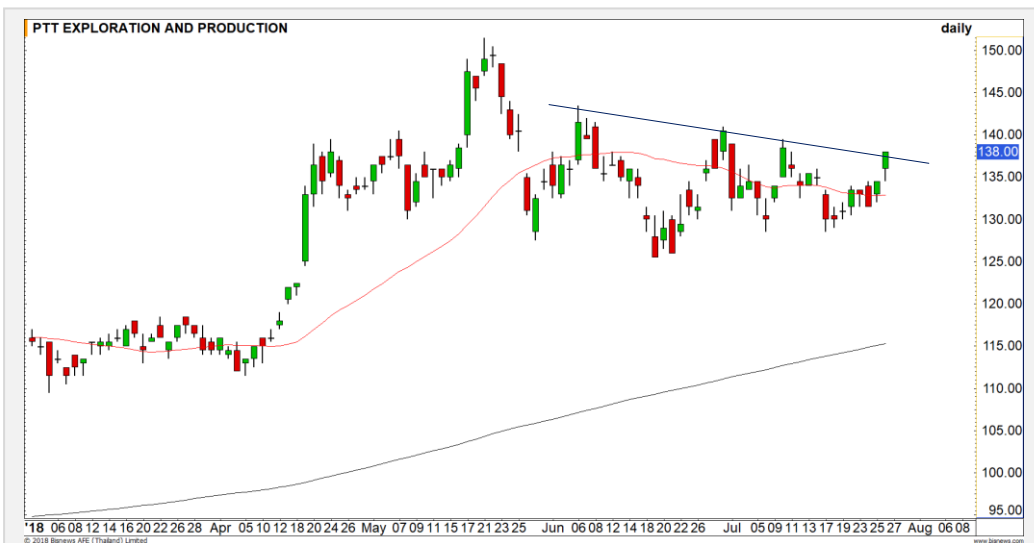
สอบถามข้อมูลเพิ่มเติม กรุณาติดต่อฝ่ายธุรกิจยืมและให้ยืมหลักทรัพย์

โทรศัพท์ : 02-658-9699  
Email: sbl@fnস্যrus.com





PTTEP: PTTE24C1901A



แนวรับ		แนวต้าน	
136.00	133.50	141.50	143.50

ราคาปรับตัวทะลุเหนือ Downtrend Line ได้ ประเมินมี Momentum บวกต่อเนื่อง เป้าหมายรอตทดสอบที่ 143.50

โดยมีจุดตัดขาดทุนเมื่อราคาต่ำกว่าระดับ 133.00 บาท อีกครั้ง



สอบถามข้อมูลเพิ่มเติม  
โทรศัพท์ 02-658-9915  
Email: dw@fnsyrus.com  
Line: @dw24

ตารางราคา

\* ตารางราคาใช้เปรียบเทียบในการซื้อขายช่วง market open เท่านั้น ไม่รวมช่วง market call

Name	PTTE24C1901A	Implied Volatility	49.00%
Underlying	PTTEP	Delta	23.31%
Type	Call	Listing Date	20-Jul-2018
Strike	191.100	Last Trading Date	31-Jan-2019
Conversion Ratio	9.34000	Expire Date(Maturity Date)	05-Feb-2019
Moneyness	-38.98% OTM	outstanding (30-Jul-2018)	85,200

Underlying Bid*	DW Bid Price(THB) *				
	31-Jul-2018	01-Aug-2018	02-Aug-2018	03-Aug-2018	06-Aug-2018
139.50	0.64	0.64	0.64	0.63	0.62
139.00	0.63	0.63	0.62	0.62	0.60
138.50	0.62	0.61	0.61	0.60	0.59
138.00	0.61	0.60	0.60	0.59	0.58
137.50	0.59	0.59	0.58	0.58	0.57
137.00	0.58	0.58	0.57	0.57	0.55
136.50	0.57	0.56	0.56	0.56	0.54
136.00	0.56	0.55	0.55	0.54	0.53
135.50	0.54	0.54	0.54	0.53	0.52

# TOP GAINER AND LOSER

## 5 TOP MAINBROAD GAINER

Rank	Stock	PClose	%Change	Support	Resistance	Trend (1 Week)	Technical View
1	ABICO	8.25	+29.92	7.80/7.50	8.50/8.75	Uptrend	ภาพเป็นบวกรอซื้อในจังหวะย่อตัว
2	CMAN	3.48	+8.57	3.40/3.30	3.60/3.70	Sideway Up	ทำ New High จบแนวโน้มขาลง
3	STA	11.30	+8.07	11.00/10.70	11.60/12.00	Uptrend	ราคาทะลุรอบการพักตัวเข้าสู่รอบรื้อบ้าน
4	BEC	9.60	+7.26	9.20/8.90	10.00/10.30	Sideway Up	ทำ New High จบแนวโน้มขาลง
5	SCCC	238.0	+5.78	233.0/228.0	241.0/245.0	Sideway Up	ราคาปรับตัวขึ้นทำ High ต่อเนื่อง ซื้อเมื่อย่อตัว

## 5 TOP MAINBROAD LOSER

Rank	Stock	PClose	%Change	Support	Resistance	Trend (1 Week)	Technical View
1	META	2.28	-4.20	2.20/2.12	2.36/2.44	Sideway	ราคาลงมาใกล้แนวรับ 2.20 บาท
2	CPR	5.55	-3.48	5.50/5.30	5.70/5.90	Uptrend	ราคามีโอกาสพักตัวหลังขึ้นมาต่อเนื่อง
3	WORK	46.75	-3.11	45.75/44.50	47.50/48.50	Sideway Up	พักตัวในแนวโน้มขาขึ้น
4	SAPPE	25.50	-2.86	25.00/24.00	26.00/26.75	Sideway Down	ราคาหลุดเส้น 200 วันอีกครั้งดึงภาพเป็นลบ
5	JMART	8.90	-2.73	8.70/8.45	9.15/9.35	Sideway Down	ราคาปรับตัวลงตามแนวโน้มหลักขาลง

### หมายเหตุประกอบการเลือก Top Gainer และ Top Loser

- ปริมาณการซื้อขายเฉลี่ย 5 วัน มากกว่า 10 ล้านบาท
- ไม่นับรวม DW และ Warrant
- ราคาหุ้นไม่ต่ำกว่า 1 บาท

\*\* เนื่องจากหุ้นในกลุ่มนี้ส่วนใหญ่เป็นหุ้นที่ผันผวนแรงกว่าตลาด นักลงทุนควรใช้ความระมัดระวังเป็นพิเศษ \*\*



Crude Oil (WTI)



	Level 1	Level 2
<b>Support</b>	69.50	68.50
<b>Resistance</b>	71	71.70

สร้าง High ใหม่ของรอบ

ราคาน้ำมัน WTI ในภาพรวม 240 นาที เกิดภาพการ Breakout ย่อยๆ ขึ้นมาได้ เป็นสัญญาณการปรับตัวขึ้นต่อของราคา เพื่อสร้าง High ใหม่ของรอบ วัดเป้าหมายของรอบนี้ได้ที 71.70 เหรียญ

Sugar



	Level 1	Level 2
<b>Support</b>	10.70	10.50
<b>Resistance</b>	11.20	11.80

ทิศทางอ่อนแรง

ราคาน้ำตาลในตลาดโลก ในช่วงนี้ราคายังคงเป็นการหาจุด Bottom ใหม่อย่างต่อเนื่อง ทิศทางโดยรวมอ่อนแรง มีความเสี่ยงที่จะปรับตัวลงได้ต่อ แนวรับถัดไปที่ 10.70 / 10.50 เซนต์ต่อปอนด์

# Gold Futures

## ราคาทองคำภาพใหญ่ยังไม่สามารถผ่านแนวต้านสำคัญที่ 1236 ดอลลาร์ได้

ในสัปดาห์ที่ผ่านมาราคาทองคำฟื้นตัวไม่ผ่าน 1236 ดอลลาร์ (แนวต้านสำคัญ) ราคาทองคำกลับมาเคลื่อนไหวในกรอบเดิมของสัปดาห์ก่อนหน้าช่วง 1218-1230 ดอลลาร์ โดยประเมินว่าเป็นไปในทางลบมากกว่า จากเส้นค่าเฉลี่ย ระยะสั้นกลับมาอยู่ต่ำกว่าเส้นค่าระยะยาวอีกครั้ง

### คำแนะนำระยะสั้น GFQ18

- พอร์ตวางแนะนำ Wait and see

26 ก.ค. 2018

กองทุน SPDR ลดการถือครองทองคำลง  
0.35 ตัน ลงมาที่ระดับ 802.20 ตัน



แนวรับ		แนวต้าน	
1218	1212	1225	1230

Contracts	Long	Short	Net	YTD
Institution	3136	2867	269	-7774
Foreign	1105	909	196	-27295
Local	3383	3848	-465	35069

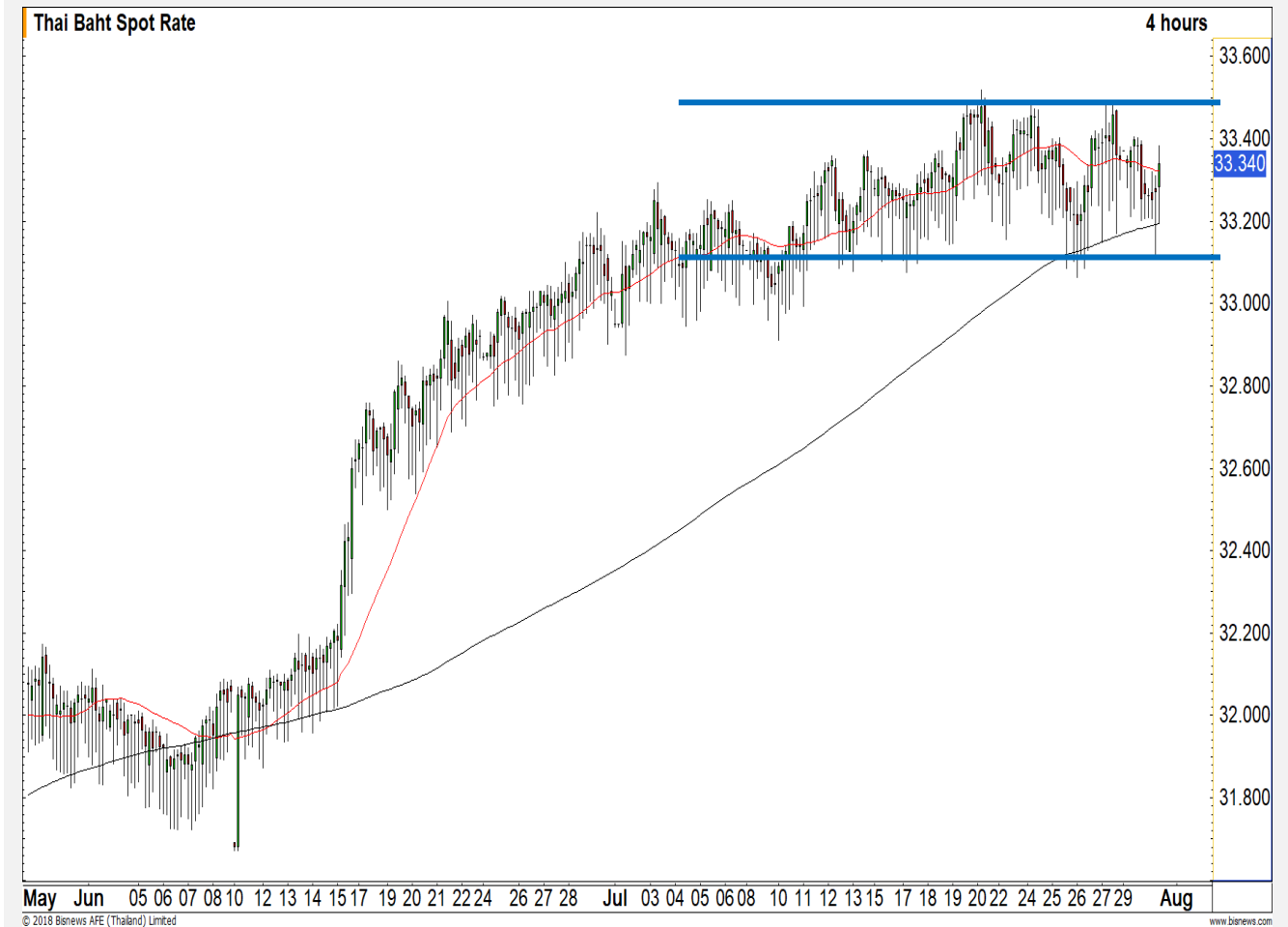
# USD Futures

## ค่าเงินบาทแกว่งตัวออกด้านข้างหลังจาก สูญเสียอัตราเร่งอ่อนค่าของสัปดาห์ก่อน

เข้านี้ค่าเงินบาทกลับมาอ่อนค่าทดสอบ 33.38 บาท/ดอลลาร์ หลังจากช่วงสัปดาห์ที่ผ่านมาแข็งค่ามาที่ระดับ 33.06 บาท/ดอลลาร์ ประเมินค่าเงินบาทจะแกว่งตัวในช่วง 33.10 – 33.50 บาท/ดอลลาร์ หาก ค่าเงินบาทอ่อนค่าทะลุแนวต้านที่ 33.50 บาท/ดอลลาร์ หรือ แข็งค่าทะลุแนวรับที่ 33.10 บาท/ ดอลลาร์ ค่าเงินบาทจึงจะมีแนวโน้มชัดเจนมากขึ้น

### คำแนะนำระยะสั้น USDU18

- พอร์ตว่างรอกำหนดสถานะอีกที



แนวรับ		แนวต้าน	
33.25	33.20	33.40	33.44

## Market Summary & Theoretical Price

### SET50 Index Futures

Series	Settle	Change	Vol. Contracts	Change	OI	Change	Days to Delivery	Theoretical			Div. Yield	Fund Rate	Basis	Premium Discount
								Theoretical	Lower	Upper				
S50N18	1123.0	5.1	320	-53	0	-1002	-5	1126.04	1126.15	1125.19	0.00	0.02	-3.27	-3.06
S50Q18	1122.0	5.6	37	-15	1011	16	30	1127.63	1126.94	1132.72	0.00	0.02	-4.25	-5.63
S50U18	1120.7	9.0	143810	-44877	229477	-2183	58	1125.68	1124.34	1135.52	0.02	0.02	-5.55	-4.98
S50Z18	1121.9	9.1	10772	-3868	18761	-106	149	1116.23	1112.78	1141.51	0.04	0.02	-4.35	5.67
S50H19	1117.7	8.9	1061	-294	4372	8	240	1094.33	1088.78	1135.06	0.06	0.02	-8.55	23.37
S50M19	1108.9	8.1	657	-247	3408	-30	331	1052.00	1044.34	1108.17	0.09	0.02	-17.35	56.90

### Gold Futures

Series	Settle	Change	Vol. Contracts	Change	OI	Change	Days to Delivery	Theoretical			Premium / Discount	Risk Free Rate
								Theoretical	Lower	Upper		
GFQ18	19470	-60	335	161	2839	-64	30	19367	19355	19454	103.06	0.02
GFV18	19520	-50	129	43	1016	-10	91	19415	19379	19681	104.57	0.02
GFZ18	19570	-50	60	16	443	-5	149	19462	19402	19896	108.46	0.02

### USD Futures

Series	Settle	Change	Days to Delivery	Theoretical	Basis
USDN18	33.23	-0.06	-5	33.31	-0.09
USDQ18	33.24	-0.04	30	33.40	-0.08
USDU18	33.21	-0.01	58	33.47	-0.11
USDZ18	33.09	-0.01	149	33.72	-0.23

**DISCLAIMER:** รายงานฉบับนี้จัดทำโดยบริษัทหลักทรัพย์ ฟินันเซีย ไซรัส จำกัด (มหาชน) "บริษัท" ข้อมูลที่ปรากฏในรายงานฉบับนี้ถูกจัดทำขึ้นบนพื้นฐานของแหล่งข้อมูลที่น่าเชื่อถือ และหรือมีความถูกต้อง อย่างไรก็ตามบริษัทไม่รับรองความถูกต้อง/ครบถ้วนของข้อมูลดังกล่าว ข้อมูลและความเห็นที่ปรากฏอยู่ในรายงานฉบับนี้อาจมีการเปลี่ยนแปลง แก้ไข หรือเพิ่มเติมได้ตลอดเวลาโดยไม่ต้องแจ้งให้ทราบล่วงหน้า บริษัทไม่มีความประสงค์ที่จะชักจูงหรือชี้ชวนให้ผู้ลงทุน ลงทุนซื้อหรือขายหลักทรัพย์ตามที่ปรากฏในรายงานฉบับนี้ รวมทั้งบริษัทไม่ได้รับประกันผลตอบแทนหรือราคาของหลักทรัพย์ตามข้อมูลที่ปรากฏแต่อย่างใด บริษัทจึงไม่รับผิดชอบต่อความเสียหายใดๆ ที่เกิดขึ้นจากการนำข้อมูลหรือความเห็นในรายงานฉบับนี้ไปใช้ไม่ว่ากรณีใดก็ตาม ผู้ลงทุนควรศึกษาข้อมูลและใช้ดุลยพินิจอย่างรอบคอบในการตัดสินใจลงทุน

บริษัทขอสงวนลิขสิทธิ์ในข้อมูลและความเห็นที่ปรากฏอยู่ในรายงานฉบับนี้ ห้ามมิให้ผู้ใดนำข้อมูลและความเห็นในรายงานฉบับนี้ไปใช้ประโยชน์ คัดลอก ดัดแปลง ทำซ้ำ นำออกแสดงหรือเผยแพร่ต่อสาธารณชนไม่ว่าทั้งหมดหรือบางส่วน โดยไม่ได้รับอนุญาตเป็นลายลักษณ์อักษรจากบริษัทล่วงหน้า การลงทุนในหลักทรัพย์มีความเสี่ยง ผู้ลงทุนควรศึกษาข้อมูลและพิจารณาอย่างรอบคอบก่อนการตัดสินใจลงทุน

บริษัทหลักทรัพย์ ฟินันเซีย ไซรัส จำกัด (มหาชน) อาจเป็นผู้ดูแลสภาพคล่อง (Market Maker) และผู้ออกใบสำคัญแสดงสิทธิอนุพันธ์ (Derivative Warrants) บนหลักทรัพย์ที่ปรากฏอยู่ในรายงานฉบับนี้ โดยบริษัท อาจจัดทำทวีเคาระห์ของหลักทรัพย์อ้างอิงดังกล่าวนี้ ดังนั้น นักลงทุนควรศึกษารายละเอียดในหนังสือชี้ชวนของใบสำคัญแสดงสิทธิอนุพันธ์ดังกล่าวก่อนตัดสินใจลงทุน