



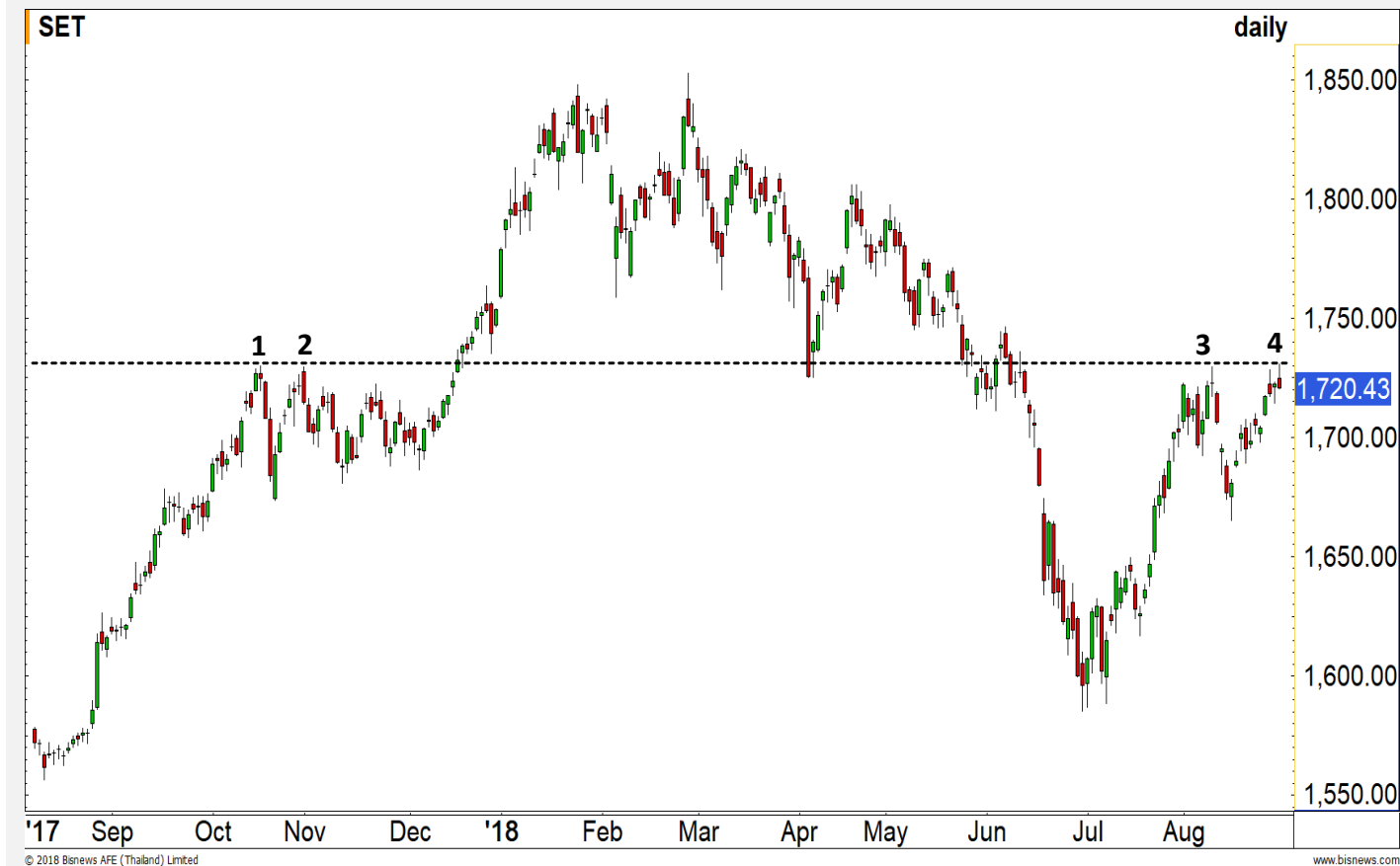
SET INDEX

ระดับเปิดดูแนวรับแรก 1715 จุด

เมื่อวานปิดที่แนวรับรอบป้าย 1720 จุด คลายตัวหลังติดแนวต้าน 1730 จุด และเกิด Bearish Divergence ใน RSI ประเมินแนวรับหลัก 1710-1713 จุด และตราบที่ Low ไม่หลุด 1700-1704 จุดทิศทางของรอบหลักคงรอบคลายตัวเพื่อขึ้นต่อ

วันนี้เปิดดูรับแรก 1715 จุด ยืนอยู่จะฟื้นกลับไป 1723/1727 จุด **กรณีเสี่ยงคือ หลุด 1715 จุด** ระยะถัดไปจะถอยไปที่ 1700 จุด ซึ่งยังมองเป็นโอกาสซื้อ เพียงแต่รอบการไปที่ 1740-1750 จุดจะค่อยๆ ฟื้น

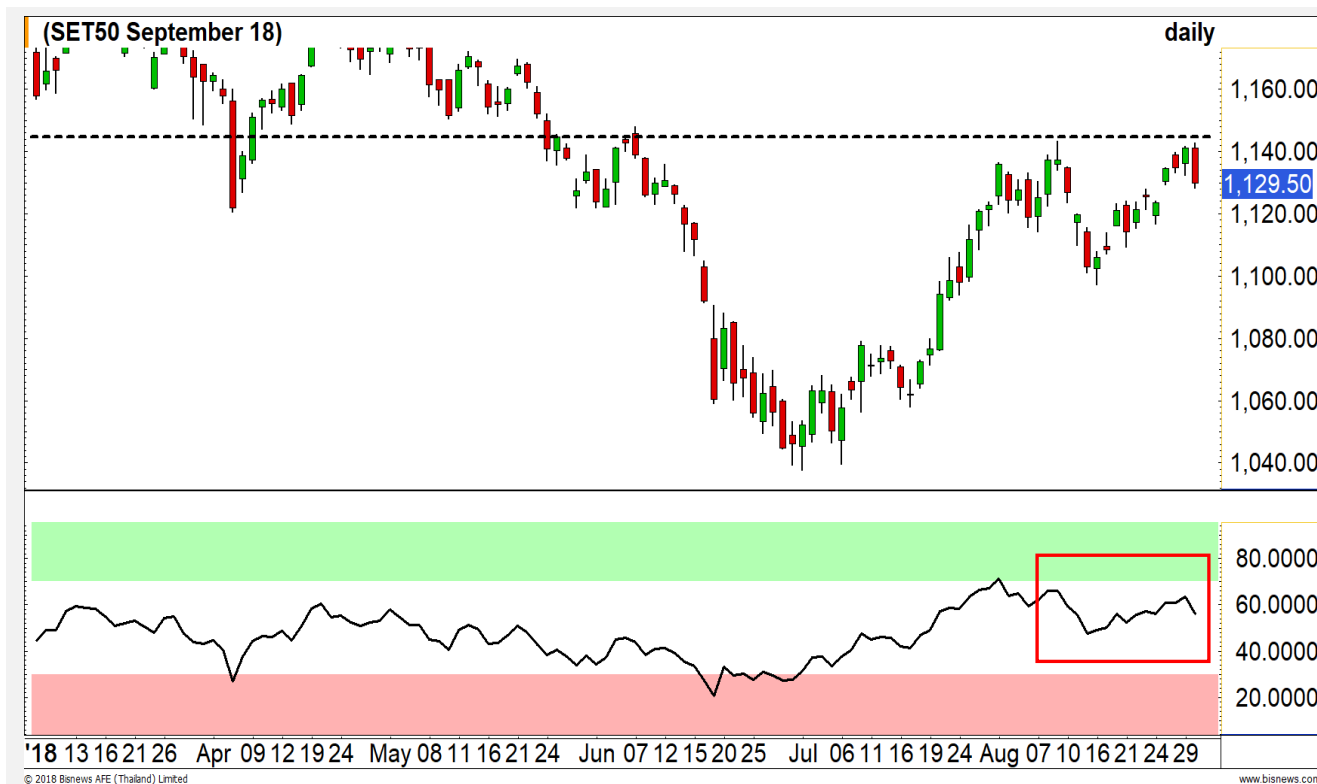
แนวรับ	1713**	1710*
แนวต้าน	1723**	1727*



Technical Review:

- S50U18: วันนี้มีแรงเหวี่ยงคลายตัวต่อ คาดทดสอบแนวรับ 1120/1117 จุด หลังจากเมื่อวานปิดหลุด 1130 จุด
- Momentum Trading : EPG, TU
- Swing Trading : RML, KBANK

SET50 Index Futures



เมื่อวานปิดหลุด 1130 จุด
ระยะสั้นเข้าสู่รอบคลายตัว

30 ส.ค. 61 นักลงทุนต่างชาติกลับมา Long สุทธิ 3,513 สัญญา (2 พ.ค.-30 ส.ค. มียอด Long สุทธิสะสมเพิ่มขึ้นเป็น 21,396 สัญญา)

เมื่อวานติดแนวต้าน 1143 จุดแล้วคลายตัวลง แต่มีจุดเสี่ยงในระยะสั้นมากขึ้น หลังปิดหลุดแนวตัดขาดทุน 1130 จุด ส่งผลให้วันนี้จำกัดแนวต้าน 1133 จุด และระวังการอ่อนตัวหลุด 1126 จุด เพราะจะเปิด Downside เข้าหาแนวรับ 1120 จุด

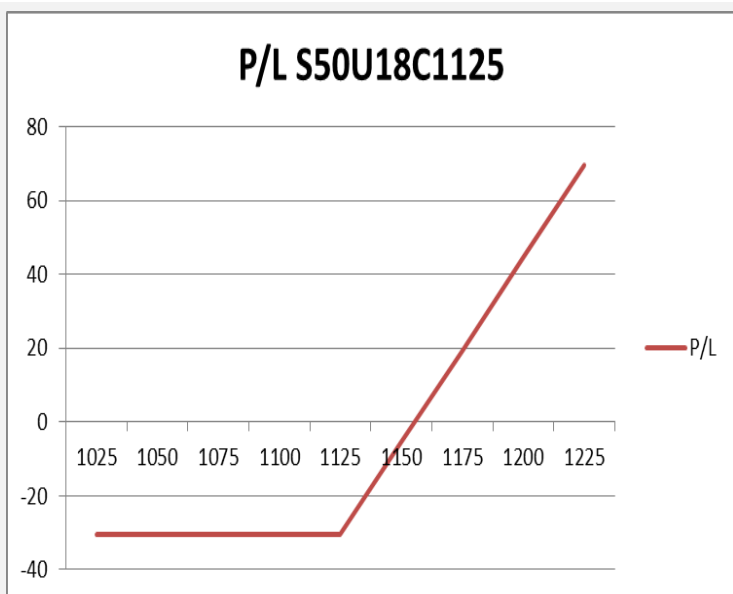
แต่ถ้ามองรอบหลักยังให้เป็นโอกาสเปิด Long เพราะยังคงโอกาสที่จะทะลุ 1143 จุด

กลยุทธ์ S50U18 (รอบหลักเน้น Trading Long)

- พอร์ตว่างตั้งในวันไม่ผ่าน 1133 จุด แนะนำเปิด Short รอบสั้น เพื่อรอปิดที่แนวรับ 1120/1117 จุด และเปิด Long กลับอีกระลอก
- ถือ Long ต้นทุน 1117-1122 จุดในส่วนที่เหลือ เมื่อวานปิดหลุด 1130 จุดได้ตัดขาดทุนในแง่กำไรไปแล้ว
- ส่วนที่ถือ Long ต้นทุน 1132-1134 จุด (หลังทยอยทำกำไรไปแล้วที่ 1139-1142 จุด) เมื่อวานปิดหลุด 1130 จุดได้ตัดขาดทุนไปแล้ว

	แนวรับ		แนวต้าน	
	1120**	1117*	1133**	1136
Contracts	Long	Short	Net	YTD
Institution	30251	30619	-368	10733
Foreign	25094	21581	3513	31070
Local	78796	81941	-3145	-41803

SET50 Index Options



คำแนะนำ : Wait and See

กลยุทธ์ : -
 ขาดทุนสูงสุด : -
 กำไรสูงสุดทางทฤษฎี : -
 เป้าหมายการทำกำไร : -
 จุดคุ้มทุน(เมื่อหมดอายุ) : -

SET50 Index	Long S50U18C1075	Cost	Profit/Loss
1025	-100	30.5	-30.5
1050	-75	30.5	-30.5
1075	-50	30.5	-30.5
1100	-25	30.5	-30.5
1125	0	30.5	-30.5
1150	25	30.5	-5.5
1175	50	30.5	19.5
1200	75	30.5	44.5
1225	100	30.5	69.5

		Price	Change	Vol.	Open Interest	Intrinsic Value	Time Value	Break Even	All-in-Premium	Implied Volatility	Effective Gearing
Call Option	S50U18C1075	60.10	-8.80	95	2866	63.12	-3.02	1135.10	0.00	0.00%	17.84
	S50U18C1100	37.90	-8.60	66	1,765	38.12	-0.22	1137.90	0.00	0.00%	29.31
	S50U18C1125	18.90	-7.50	422	2,841	13.12	5.78	1143.90	0.01	8.45%	42.38
	S50U18C1150	8.90	-4.20	480	3,880	0.00	8.90	1158.90	0.02	10.88%	48.51
	S50U18C1175	3.80	-2.30	193	2,824	0.00	3.80	1178.80	0.04	12.26%	54.93

Put Option	S50U18P1075	3.80	0.50	1004	6,285	0.00	3.80	1071.20	-0.06	18.67%	-37.97
	S50U18P1100	7.50	1.80	145	3,263	0.00	7.50	1092.50	-0.04	17.47%	-34.77
	S50U18P1125	14.70	4.40	235	2,692	0.00	14.70	1110.30	-0.02	16.74%	-29.94
	S50U18P1150	28.60	6.10	272	1,801	11.88	16.72	1121.40	-0.01	17.90%	-22.60
	S50U18P1175	47.20	4.20	16	256	36.88	10.32	1127.80	-0.01	19.70%	-17.05

Health Care Services

	Level 1	Level 2
Support	5900	5780
Resistance	6050	6140

ติดกรอบแนวต้าน High เดิม

ดัชนีกลุ่มการแพทย์ ชะลอตัวหลังติดแนวต้าน High เดิม บริเวณ 6050 จุด มองเข้าสู่รอบการพักฐานก่อน รอดูแนวรับ 5900/5780 จุด



Construction Materials

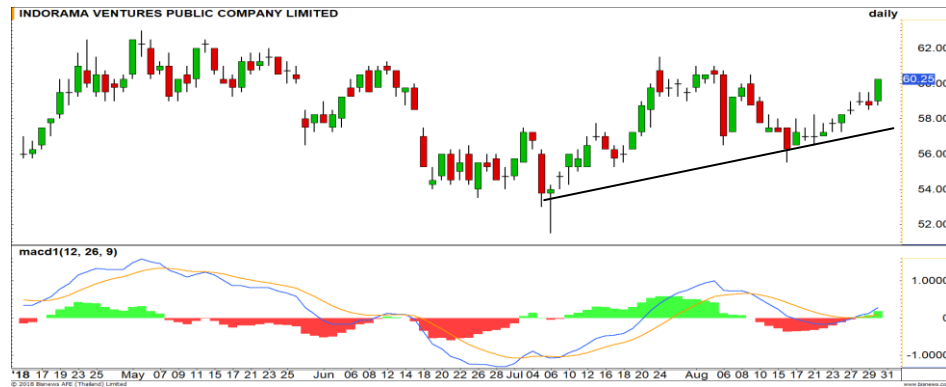
	Level 1	Level 2
Support	11370	11190
Resistance	11540	11640

รอผ่านเส้น Neck line ก่อน

ดัชนีกลุ่มวัสดุก่อสร้าง รอการขึ้นผ่านแนวต้าน 11520 จุด เพื่อเป็นการข้ามผ่านเส้น Neck line ของรูปแบบ Inverse H&S



Top Most Active



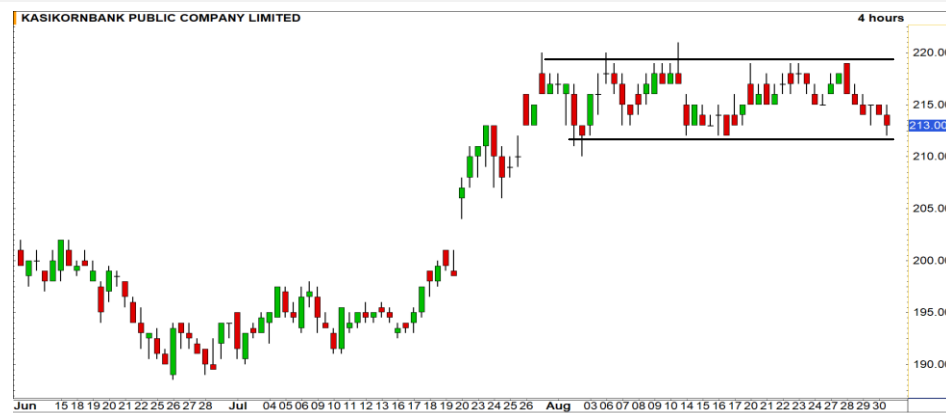
Support 59 58 Resistance 61 62.50

IVL (DAY) โมเมนตัมการขึ้นแข็งแกร่ง MACD ปรับตัวขึ้นเหนือระดับ 0 มีโอกาสที่จะได้เห็นการปรับตัวขึ้นต่อของราคา



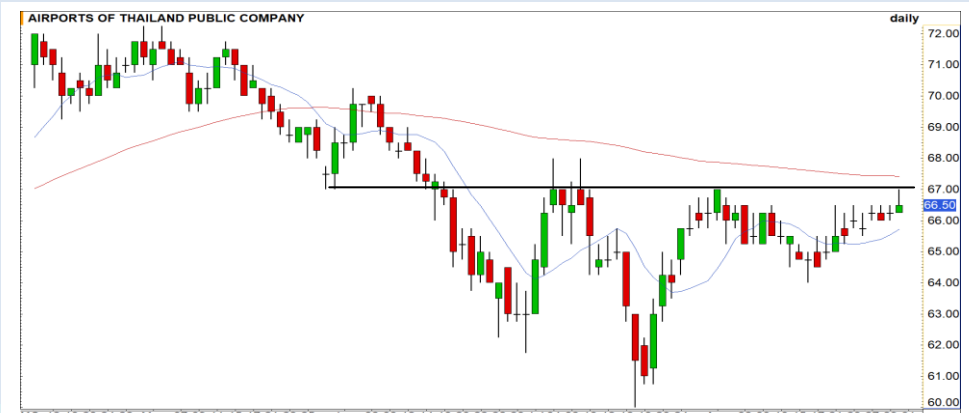
Support 6.40 6.20 Resistance 6.75 7.00

TRUE (DAY): ในภาพราย 240 นาที เกิดสัญญาณ Bearish divergence กับ RSI มีโอกาสได้เห็นการชะลอตัวระยะสั้น ก่อนที่จะปรับตัวขึ้นใหม่



Support 212 206 Resistance 219 223

KBANK (DAY): ราคาพักตัวลงในกรอบ Sideway ช่วงบริเวณ 212-219 บาท



Support 67.50 64.50 Resistance 67 69.75

AOT (DAY): ราคาขึ้นมาทดสอบแนวต้านสำคัญที่บริเวณ 67 บาท หากผ่านบริเวณนี้ได้จะเป็นการเปิด Upside ในรอบใหญ่อีกครั้ง

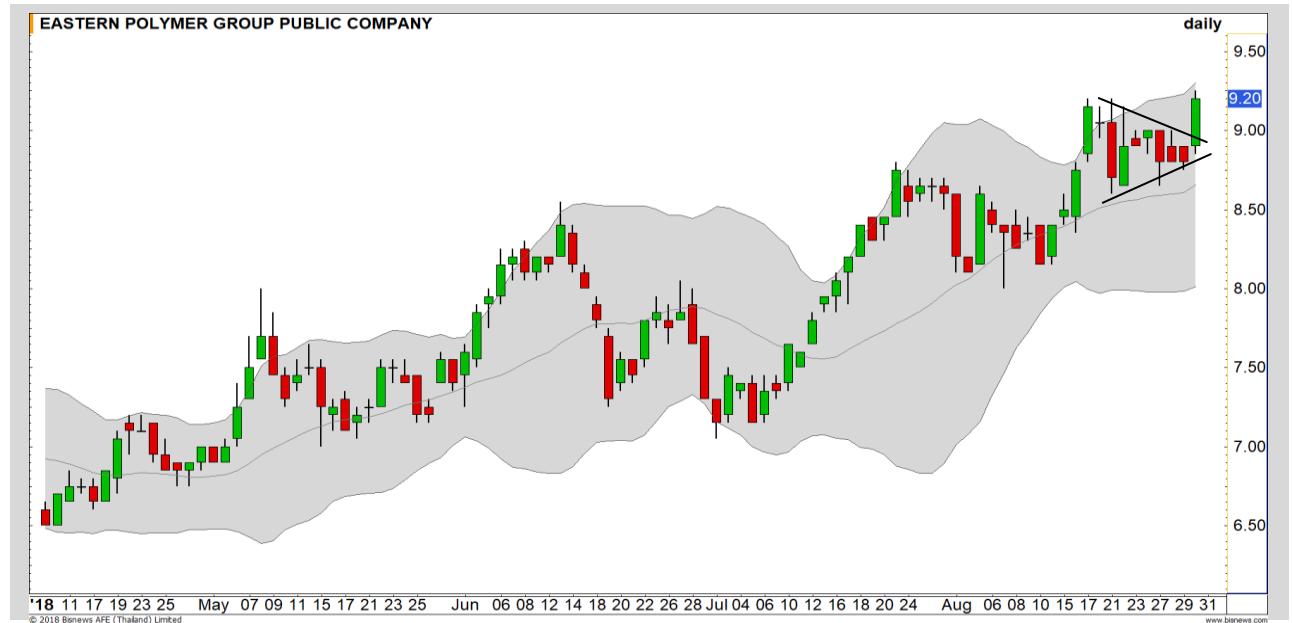
Momentum Trading

EPG

Support | 8.90
Resistance | 9.70
Stop loss | 8.75

คำแนะนำระยะสั้น (BUY)

ราคาทะลุกรอบ Pennant ขึ้นมา เกิดโมเมนตัมเชิงบวก เป็นสัญญาณการปรับตัวขึ้นต่อตามแนวโน้มเดิม วางเป้าหมาย 9.70 บาท

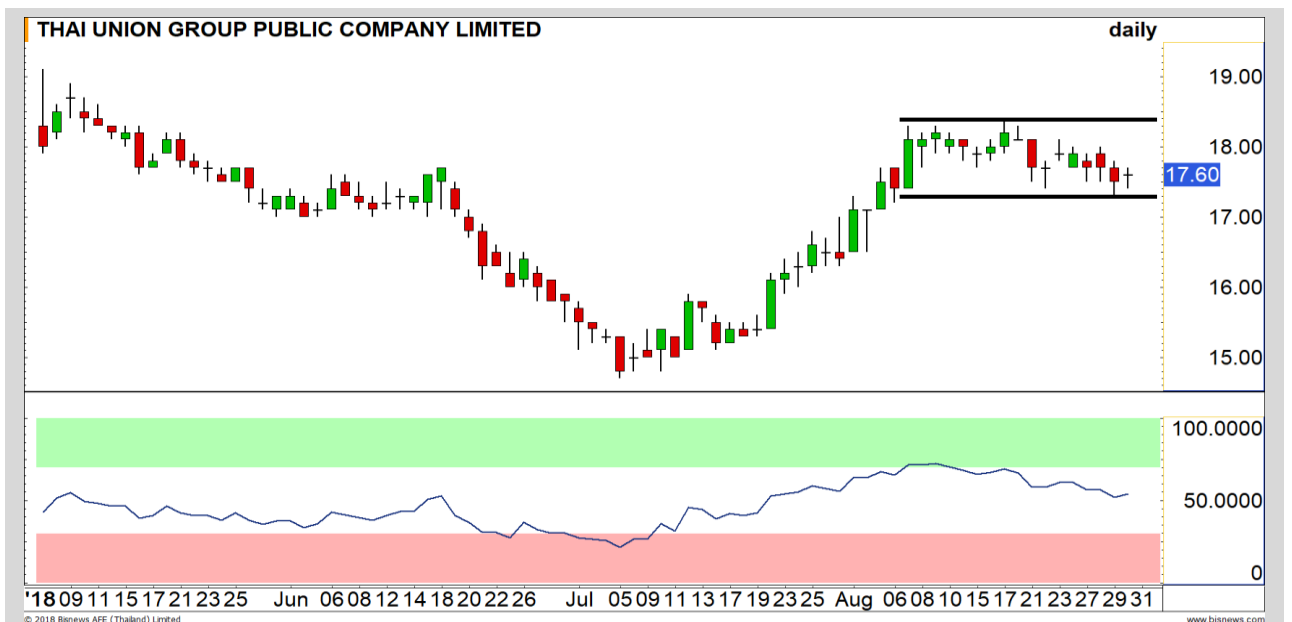


TU

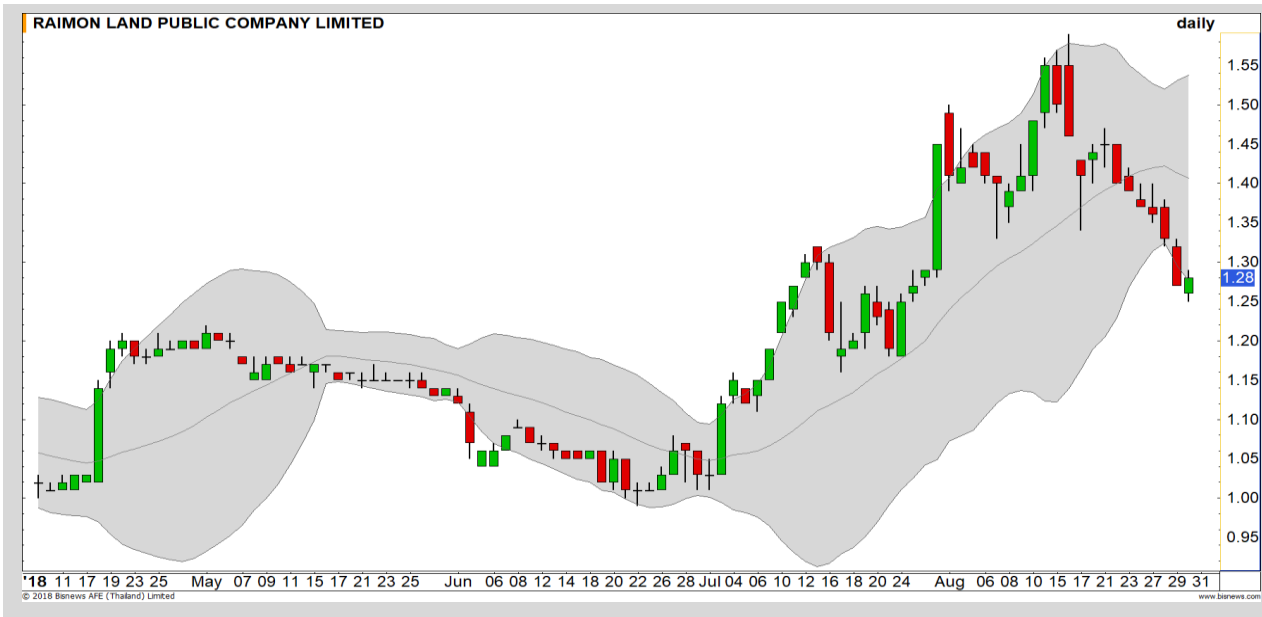
Support | 17.20
Resistance | 18/18.40
Stop loss | 16.80

คำแนะนำระยะสั้น (BUY)

ราคาพักตัวในกรอบ Sideway ไม่หลุด 17.20 บาท และแรงขายหดตัว มี Momentum ที่จะฟื้นกลับตามแนวโน้มหลัก เป้าหมายรอทดสอบ 18/18.40 บาท



Swing Trading



Support	1.26
Resistance	1.36
Stop loss	1.23

คำแนะนำระยะสั้น (BUY)

ราคาพักตัวลงมาที่บริเวณกรอบล่างของ Bollinger bands เราประเมิน Downside ในการลงต่อค่อนข้างจำกัด มีโอกาสได้เห็น ฟันตัวในรอบสั้นนี้ 1.36 บาท

RML



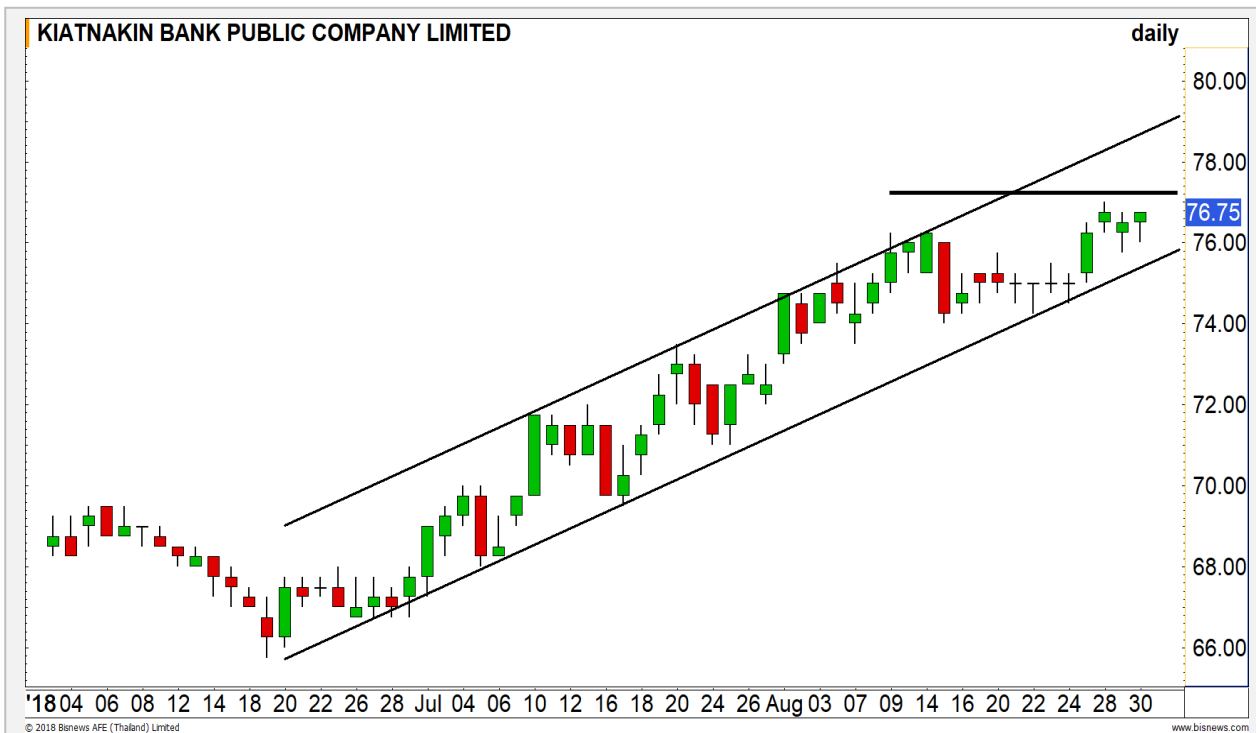
Support	210
Resistance	218
Stop loss	209

คำแนะนำระยะสั้น (BUY)

ราคาพักยืนที่แนวรับไม่หลุด 210 บาท ยังคงเป็นการพักตัวในกรอบขาขึ้น มีโอกาส ฟันกลับขึ้นทดสอบ 215 บาท และเมื่อผ่าน จะเปิด Upside เป้าหมาย 218 บาท

KBANK

KKP



เทียบราคาก่อนหน้า

Close Price	%Change
76.75	+0.33%

(ข้อมูล ณ เวลา 17.00 น. ของวันก่อนหน้า)

ต้นทุนทำ SBL 76.25-76.75 บาท

รอซื้อคืน 75.50 บาท

แนวรับ		แนวต้าน	
75.50	75	77.25	77.75

เมื่อวานปิด High สวนตลาดได้ แต่แรงกดดันหลักๆ ยังติดอยู่ที่แนวต้าน 78 บาท ประเมินจากทิศทางน่าจะเริ่มติดแนวต้าน และอ่อนตัวระยะสั้น

วางแนวซื้อคืนด้านแรก 75.50 บาท

ปริมาณหุ้นที่ให้ยืมเพื่อขายชอร์ต

Stock	Available for borrowing (Share)
KKP	-

(ข้อมูล ณ เวลา 9.00 น. ของวันก่อนหน้า)

ทะลุแนวต้าน 78 บาทตัดขาดทุน

สอบถามข้อมูลเพิ่มเติม กรุณาติดต่อ ฝ่ายธุรกิจยืมและให้ยืมหลักทรัพย์

โทรศัพท์ : 02-658-9699

Email: sbl@fnsyrus.com

AMATA: AMAT24C1811A



แนวรับ		แนวต้าน	
20.90	20.60	21.70	22.00

ราคาสามารถทำ Higher High พร้อม MACD ขึ้นเหนือ 0 เป็นการยืนยันแนวโน้มขาขึ้น

โดยภาพดังกล่าวจะถูกลบล้างหากราคากลับมาต่ำกว่า 20.60 บาทอีกครั้ง



สอบถามข้อมูลเพิ่มเติม
โทรศัพท์ 02-658-9915
Email: dw@fnsyrus.com
Line: @dw24

ตารางราคา

* ตารางราคาใช้เปรียบเทียบในการซื้อขายช่วง market open เท่านั้น ไม่รวมช่วง market call

Underlying Bid*	DW Bid Price(THB) *				
	03-Sep-2018	04-Sep-2018	05-Sep-2018	06-Sep-2018	07-Sep-2018
21.50	0.30	0.29	0.28	0.28	0.28
21.40	0.29	0.28	0.28	0.27	0.27
21.30	0.28	0.27	0.27	0.26	0.26
21.20	0.27	0.26	0.26	0.26	0.25
21.10	0.27	0.26	0.25	0.25	0.25
21.00	0.26	0.25	0.25	0.24	0.24
20.90	0.25	0.24	0.24	0.24	0.23
20.80	0.25	0.24	0.23	0.23	0.23
20.70	0.24	0.23	0.23	0.22	0.22

Name	AMAT24C1811A	Implied Volatility	65.00%
Underlying	AMATA	Delta	28.81%
Type	Call	Listing Date	10-May-2018
Strike	26.864	Last Trading Date	30-Nov-2018
Conversion Ratio	3.94493	Expire Date(Maturity Date)	06-Dec-2018
Moneyess	-27.32% OTM	outstanding (30-Aug-2018)	0

TOP GAINER AND LOSER

5 TOP MAINBROAD GAINER

Rank	Stock	PClose	%Change	Support	Resistance	Trend (1 Week)	Technical View
1	TEAM	1.24	10.71	1.20/1.16	1.28/1.33	Sideway Up	ราคา Breakout จากรอบ Sideway
2	MBKET	13.60	7.94	13.30/13.00	13.80/14.00	Sideway	หากราคายืนเหนือ 13.70 บาทได้ จะมี Momentum เป็นบวก
3	COL	29.75	7.21	29.00/28.00	30.50/31.00	Sideway	ฟื้นตัวในกรอบ Sideway
4	AUCT	6.45	6.61	6.30/6.15	6.55/6.70	Sideway Up	ราคายืนเหนือ 6.35 บาทได้ เปิด Upside
5	III	6.45	6.61	6.30/6.10	6.60/6.75	Sideway Up	ราคาทำ Higher High ดึงภาพเป็นบวก

5 TOP MAINBROAD LOSER

Rank	Stock	PClose	%Change	Support	Resistance	Trend (1 Week)	Technical View
1	AMATAV	6.00	-5.51	5.80/5.60	6.20/6.35	Downtrend	ราคาหลุด 6.35 บาท จะเสี่ยงลงต่อ
2	SVI	5.55	-3.48	5.35/5.15	5.70/5.85	Uptrend	พักตัวในแนวโน้มขาขึ้น
3	THG	31.50	-3.08	30.75/30.00	32.00/32.50	Sideway	ราคาแกว่งตัวในกรอบ Sideway
4	THE	3.34	-2.91	3.28/3.18	3.40/3.48	Sideway Down	หากราคาหลุด 3.28 บาท จะเปิด Downside
5	KOOL	1.88	-2.59	1.86/1.82	1.94/1.98	Sideway	ราคาแกว่งตัวออกด้านข้าง

หมายเหตุประกอบการเลือก Top Gainer และ Top Loser

- ปริมาณการซื้อขายเฉลี่ย 5 วัน มากกว่า 10 ล้านบาท
- ไม่นับรวม DW และ Warrant
- ราคาหุ้นไม่ต่ำกว่า 1 บาท

**** เนื่องจากหุ้นในกลุ่มนี้ส่วนใหญ่เป็นหุ้นที่ผันผวนแรงกว่าตลาด นักลงทุนควรใช้ความระมัดระวังเป็นพิเศษ ****



Crude Oil (WTI)

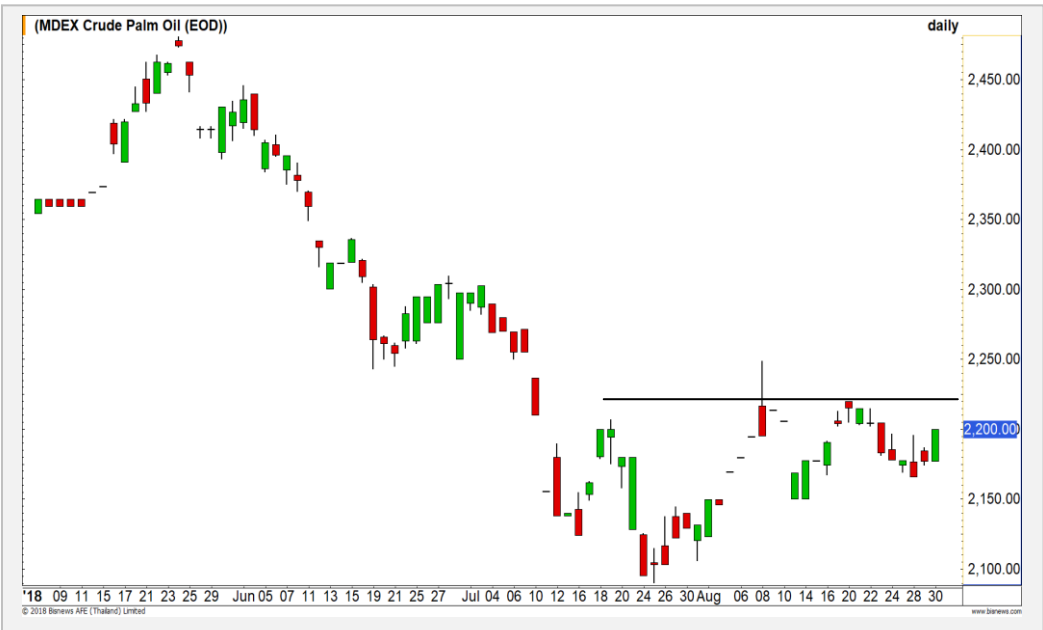


	Level 1	Level 2
Support	69	67.50
Resistance	72.50	74.50

แต่เป้าหมายที่วางไว้ 70 ดอลลาร์

ราคาน้ำมัน WTI ในภาพรายวัน ตามที่คาดการณ์ไว้ ราคาปรับตัวขึ้นมาทดสอบระดับแนวต้าน 70 ดอลลาร์ในระยะสั้นอาจมีการชะลอสั้นๆ แต่อย่างไรก็ดีทิศทางหลักเรายังคงให้น้ำหนักเป็นบวก

Palm Oil



	Level 1	Level 2
Support	2170	2100
Resistance	2220	2300

เริ่มเห็นแรงซื้อกลับเข้ามาบ้าง

ราคาน้ำมันปาล์ม เริ่มเห็นแรงซื้อกลับเข้ามาบ้างแล้ว ทั้งนี้หากจะดึงภาพเชิงบวกกลับเข้ามา ราคาจะต้องขึ้นผ่านแนวต้าน 2220 ริงกิตต่อตัน ให้ได้ก่อน มิฉะนั้นภาพโดยรวมจะยังคงเผชิญความเสี่ยงการอ่อนตัวลงต่อ

Gold Futures

หากราคาทองคำไม่สามารถยืน 1200 ดอลลาร์ ได้ ภาพระยะสัปดาห์จะเปลี่ยนเป็น Sideway

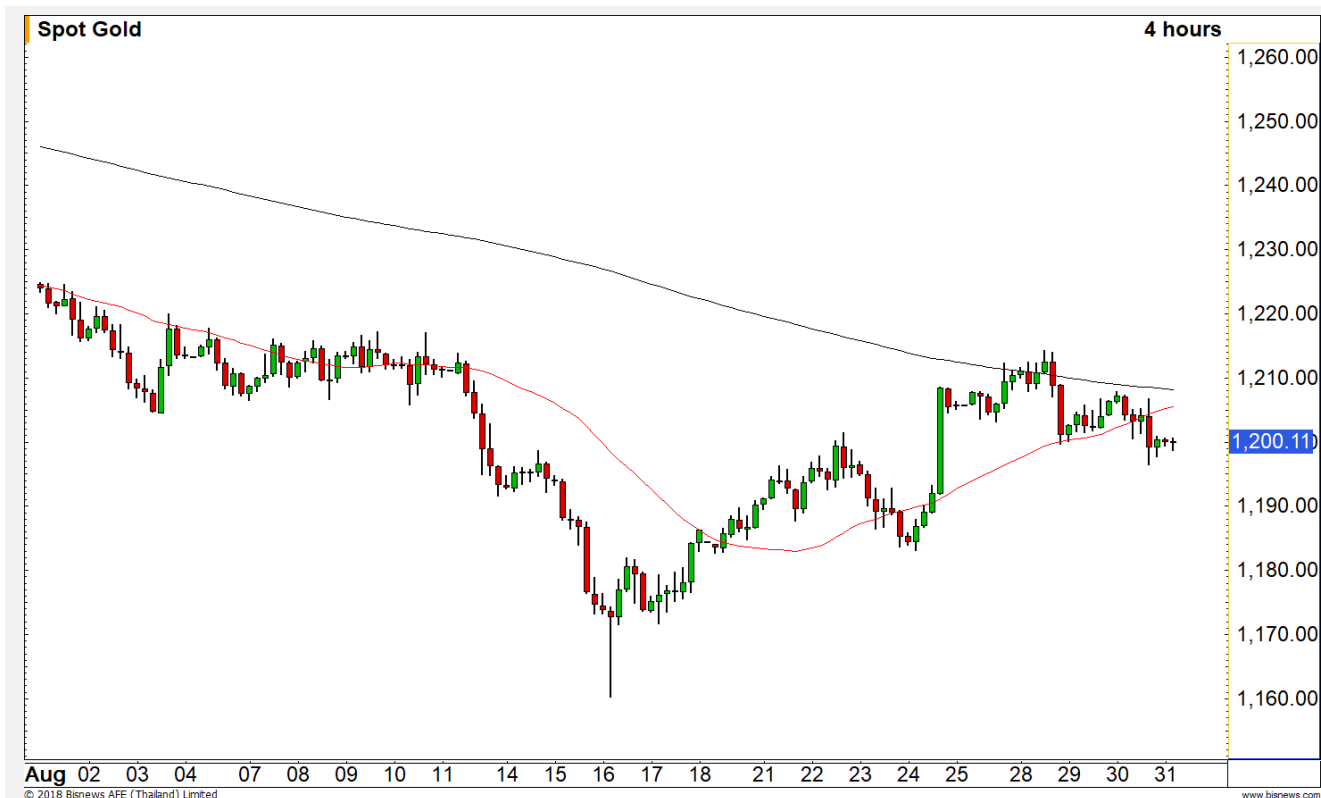
ภาพทางเทคนิคราคาทองคำฟื้นตัวได้น้อยกว่า
คาดการณ์ เมื่อคืนที่ผ่านมาราคาทองคำหลุดแนวรับ
1200 ดอลลาร์ หากราคาทองคำไม่สามารถกลับไปยืน
1200 ดอลลาร์ได้ จะทำให้ภาพระยะ 1-2 สัปดาห์เปลี่ยน
จากแนวโน้มขาขึ้นเป็น Sideway

คำแนะนำระยะสั้น GFQ18

- สถานะ Long ต้นทุน ที่บริเวณ 1200 – 1202 ดอลลาร์
ปิดสถานะออกมาเพื่อดูสถานการณ์ก่อน

30 ส.ค. 2018

กองทุน SPDR ลดการถือครองทองคำลง
2.06 ตัน ลงมาที่ระดับ 757.81 ตัน



แนวรับ		แนวต้าน	
1197	1194	1207	1212

Contracts	Long	Short	Net	YTD
Institution	5183	6020	-837	-5139
Foreign	4076	2166	1910	-16021
Local	5689	6762	-1073	21160

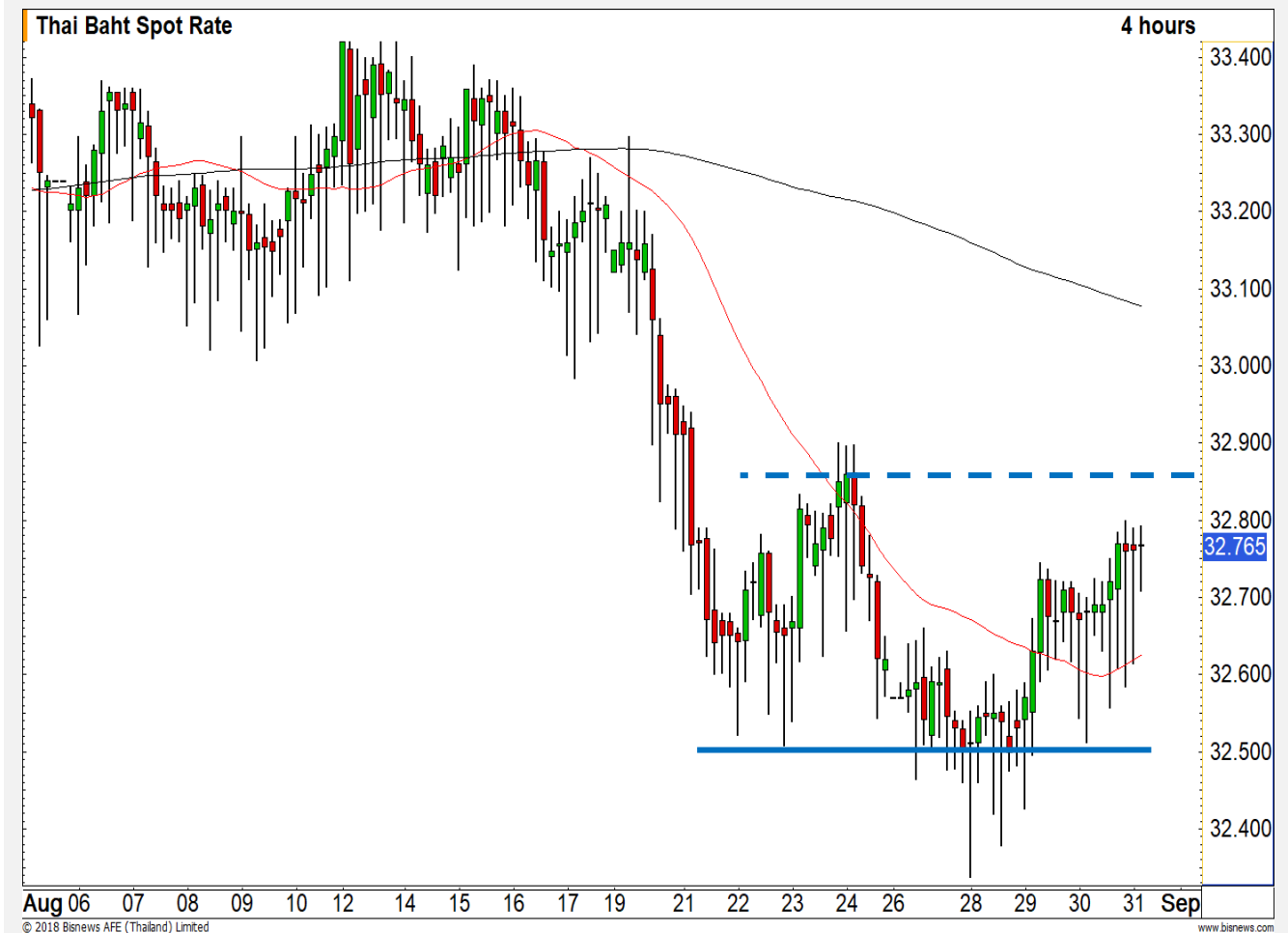
USD Futures

การอ่อนค่าของค่าเงินบาทมีโอกาสตีแนวต้าน ระดับ 32.80 – 32.90 บาท/ดอลลาร์

เข้านี้ค่าเงินบาทอ่อนค่าตามคาดการณ์ว่าการแข็งค่าของค่าเงินบาทเมื่อเข้าวานนี้ไม่ได้มีผลน้ำหนักมากนัก ค่าเงินบาทยังคงมีรอบการอ่อนค่ารอบสั้น โดยมีแนวต้านที่ 32.80 – 32.90 บาท/ดอลลาร์

คำแนะนำระยะสั้น USDU18

- สถานะ Long ต้นทุนบริเวณ 32.60 บาท/ดอลลาร์ รอปิดทำกำไรที่ 32.80 – 32.90 บาท/ดอลลาร์ โดยมีจุดตัดขาดทุนกำไรเมื่อค่าเงินบาทแข็งค่าเกินระดับ 32.60 บาท/ดอลลาร์



แนวรับ		แนวต้าน	
32.60	32.50	32.80	32.90

Market Summary & Theoretical Price

SET50 Index Futures

Series	Settle	Change	Vol. Contracts	Change	OI	Change	Days to Delivery	Theoretical			Div. Yield	Fund Rate	Basis	Premium Discount
								Theoretical	Lower	Upper				
S50U18	1129.5	-11.7	117409	6264	262918	436	27	1139.00	1138.36	1143.63	0.00	1.50%	-8.62	-9.50
S50V18	1127.6	-11.4	955	767	1400	930	60	1139.73	1138.33	1150.02	0.01	1.50%	-10.52	-12.13
S50X18	1127.1	-14.1	8	8	8	8	90	1140.48	1138.37	1155.91	0.01	1.50%	-11.02	-13.38
S50Z18	1131.3	-11.6	12550	2904	32830	673	118	1140.81	1138.05	1161.04	0.01	1.50%	-6.82	-9.51
S50H19	1128.3	-10.9	1584	499	5528	648	209	1136.36	1131.47	1172.20	0.02	1.50%	-9.82	-8.06
S50M19	1121.6	-11.1	604	141	4070	55	300	1127.27	1120.25	1178.72	0.03	1.50%	-16.52	-5.67

Gold Futures

Series	Settle	Change	Vol. Contracts	Change	OI	Change	Days to Delivery	Theoretical			Premium / Discount	Risk Free Rate
								Theoretical	Lower	Upper		
GFV18	18750	-10	275	208	2501	271	60	18724	18701	18893	26.30	1.50%
GFZ18	18800	0	431	356	1774	211	118	18768	18723	19100	31.78	1.50%
GFG19	18850	-20	4	4	4	4	180	18816	18747	19322	34.19	1.50%

USD Futures

Series	Settle	Change	Days to Delivery	Theoretical	Basis
USDU18	32.71	-0.01	27	32.83	-0.05
USDV18	32.66	-0.01	60	32.91	-0.10
USDX18	32.63	-0.01	90	32.99	-0.13
USDZ18	32.60	0.00	118	33.07	-0.16

DISCLAIMER: รายงานฉบับนี้จัดทำโดยบริษัทหลักทรัพย์ ฟินันเซีย ไซรัส จำกัด (มหาชน) "บริษัท" ข้อมูลที่ปรากฏในรายงานฉบับนี้ถูกจัดทำขึ้นบนพื้นฐานของแหล่งข้อมูลที่เชื่อว่าหรือควรเชื่อว่ามีที่น่าเชื่อถือ และหรือมีความถูกต้อง อย่างไรก็ตามบริษัทไม่รับรองความถูกต้อง/ครบถ้วนของข้อมูลดังกล่าว ข้อมูลและความเห็นที่ปรากฏอยู่ในรายงานฉบับนี้อาจมีการเปลี่ยนแปลง แก้ไข หรือเพิ่มเติมได้ตลอดเวลาโดยไม่ต้องแจ้งให้ทราบล่วงหน้า บริษัทไม่มีความประสงค์ที่จะชักจูงหรือชี้ชวนให้ผู้ลงทุน ลงทุนซื้อหรือขายหลักทรัพย์ตามที่ปรากฏในรายงานฉบับนี้ รวมทั้งบริษัทไม่ได้รับประกันผลตอบแทนหรือราคาของหลักทรัพย์ตามข้อมูลที่ปรากฏแต่อย่างใด บริษัทจึงไม่รับผิดชอบต่อความเสียหายใดๆ ที่เกิดขึ้นจากการนำข้อมูลหรือความเห็นในรายงานฉบับนี้ไปใช้ไม่ว่ากรณีใดก็ตาม ผู้ลงทุนควรศึกษาข้อมูลและใช้ดุลยพินิจอย่างรอบคอบในการตัดสินใจลงทุน

บริษัทขอสงวนลิขสิทธิ์ในข้อมูลและความเห็นที่ปรากฏอยู่ในรายงานฉบับนี้ ห้ามมิให้ผู้ใดนำข้อมูลและความเห็นในรายงานฉบับนี้ไปใช้ประโยชน์ คัดลอก ดัดแปลง ทำซ้ำ นำออกแสดงหรือเผยแพร่ต่อสาธารณชนไม่ว่าทั้งหมดหรือบางส่วน โดยไม่ได้รับอนุญาตเป็นลายลักษณ์อักษรจากบริษัทล่วงหน้า การลงทุนในหลักทรัพย์มีความเสี่ยง ผู้ลงทุนควรศึกษาข้อมูลและพิจารณาอย่างรอบคอบก่อนการตัดสินใจลงทุน

บริษัทหลักทรัพย์ ฟินันเซีย ไซรัส จำกัด (มหาชน) อาจเป็นผู้ดูแลสภาพคล่อง (Market Maker) และผู้ออกใบสำคัญแสดงสิทธิอนุพันธ์ (Derivative Warrants) บนหลักทรัพย์ที่ปรากฏอยู่ในรายงานฉบับนี้ โดยบริษัท อาจจัดทำทวีเคาระห์ของหลักทรัพย์อ้างอิงดังกล่าวนี้ ดังนั้น นักลงทุนควรศึกษารายละเอียดในหนังสือชี้ชวนของใบสำคัญแสดงสิทธิอนุพันธ์ดังกล่าวก่อนตัดสินใจลงทุน