



SET INDEX

รอบเช้าเน้นภาพรวม Sideway
โดยจำกัดกรอบบน 1722-1725 จุด

ภาพเช้านี้คาดว่าจะแกว่ง Sideway แนวต้านรอบเช้ายังไม่ผ่าน 1722 จุด และมีแนวต้านหลักของวันที่ 1725 จุด แต่ถ้าเน้นภาพระยะสัปดาห์ขึ้นไปให้มองที่รอบหลัก เพราะกำลังจะวิ่งเข้าหา High เดิมเมื่อ 17 ต.ค. ณ ระดับ 1730 จุดอีกรอบ และมีโอกาสทะลุผ่านเพื่อขึ้นทดสอบแนวต้าน 1750-1760 จุด

จุดที่เกิดทิศทางลบมากกว่าคาด คือ วันนี้ทำ Low หลุด 1715 จุด จะไปยืนยันว่า High 17 ต.ค. ที่ระดับใกล้ 1730 จุด คือ Peak ระยะสั้นไป

แนวรับ	1715*	1710**
แนวต้าน	1722*	1725**

SET

daily



Technical Review:

- S50Z17: เปิดเข้ามีโอกาสติดแนวต้าน 1100 จุด และแนวต้านหลักของวันที่ 1105 จุด ราย ชม. มีโอกาสอ่อนตัว
- Momentum Trading : SINGER , SAWAD
- Swing Trading : ESSO , JMART

SET50 Index Futures



แนวรับ		แนวต้าน	
1090**	1086*	1102**	1105*

Contracts	Long	Short	Net	YTD
Institution	45483	35286	10197	76980
Foreign	29085	26397	2688	-140478
Local	117080	129965	-12885	63498

แนวต้าน 1100 จุด ยังไม่ข้าม ระยะเวลา ชม. อาจมีลักษณะติด และอ่อนตัวได้บ้าง

30 ต.ค. 60 นักลงทุนต่างชาติ Long สุทธิต่อเนื่อง เป็นวันที่สอง 2,688 สัญญา (2-30 ต.ค. นักลงทุนต่างชาติเหลือ Short สุทธิสะสม 29,815 สัญญา)

รอบหลักเรายังวางเป้าหมายรอทดสอบ 1100-1110 จุดเช่นเดิม และคาดว่าจะทะลุ High 17 ต.ค. ที่ผ่าน มา ณ ระดับ 1110 จุด ขึ้นทดสอบ 1120 จุดในระยะถัดไป

เมื่อวานค่า Basis ปิด Premium เพิ่มขึ้นเป็น +5.35 จุด จากวันก่อนหน้า +4.44 จุด แต่ระยะการฟื้นตัวที่ปิดไม่พ้น 1100-1105 จุด ยังทำให้แนวต้านดังกล่าวเป็น ด่านกีดกันตันในรอบเช้านี้ และมีโอกาสชะลอราย ชม. ได้

กลยุทธ์ S50Z17 (Swing Trade)

- พอร์ตถือ Long ต้นทุน 1070 จุด ที่เน้นรอบกว้าง สำหรับส่วนที่เหลือรอปิดทำกำไรที่แนวต้าน 1100-1110 จุด **ตัดขาดทุนกำไรกรณีหลุด 1090 จุด**
- พอร์ตเปิด Short รอบเช้าวันศุกร์ที่ผ่านมา หลังระดับเปิดศุกร์ที่ผ่านมาไม่เกิน 1092 จุด เมื่อวานน่าจะได้ ปิดทำกำไรช่วงอ่อนตัวแตะ 1090 จุด และแนวต่ำกว่าไปแล้ว

SET50 Index Options

คำแนะนำ : Wait and See

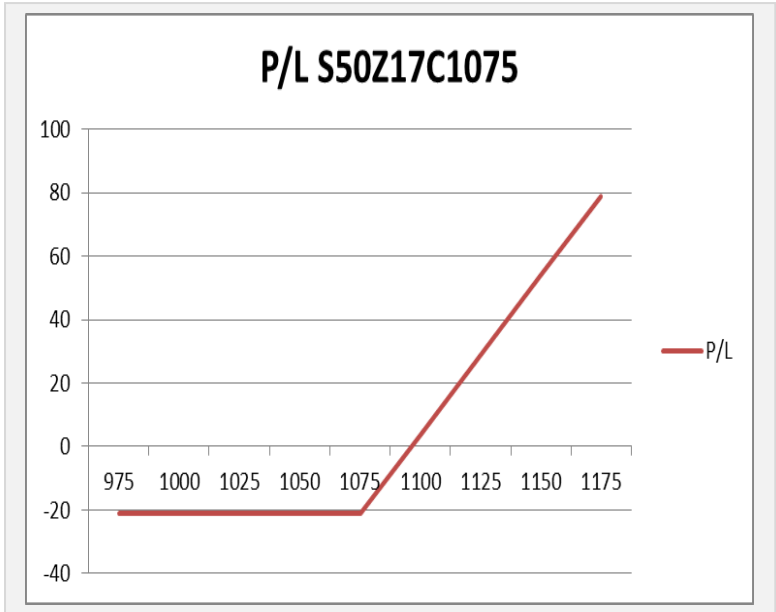
กลยุทธ์ : Wait and See

ขาดทุนสูงสุด : -

กำไรสูงสุดทางทฤษฎี : -

เป้าหมายการทำกำไร : -

จุดคุ้มทุน(เมื่อหมดอายุ) : -



SET50 Index	Long S50Z17C1075	Cost	Profit/Loss
975	-100	21.1	-21.1
1000	-75	21.1	-21.1
1025	-50	21.1	-21.1
1050	-25	21.1	-21.1
1075	0	21.1	-21.1
1100	25	21.1	3.9
1125	50	21.1	28.9
1150	75	21.1	53.9
1175	100	21.1	78.9

		Price	Change	Vol.	Open Interest	Intrinsic Value	Time Value	Break Even	All-in-Premium	Implied Volatility	Effective Gearing
Call Option	S50Z17C1025	78.00	13.30	72.00	6349	68.45	9.55	1103.00	0.01	19.35%	11.27
	S50Z17C1050	52.10	3.60	134.00	2813	43.45	8.65	1102.10	0.01	14.12%	16.11
	S50Z17C1075	31.80	3.80	371.00	2813	18.45	13.35	1106.80	0.01	12.11%	22.13
	S50Z17C1100	15.00	1.00	791.00	2813	0.00	15.00	1115.00	0.02	10.14%	32.87
	S50Z17C1125	8.00	0.60	411.00	2813	0.00	8.00	1133.00	0.04	11.04%	37.09

Put Option	S50Z17P1025	2.40	0.10	153	6899	0.00	2.40	1022.60	-0.06	12.17%	-42.31
	S50Z17P1050	3.70	-0.50	889	3305	0.00	3.70	1046.30	-0.04	10.00%	-46.06
	S50Z17P1075	7.30	-0.90	831	3305	0.00	7.30	1067.70	-0.02	8.34%	-45.37
	S50Z17P1100	17.00	-1.50	415	3305	6.55	10.45	1083.00	-0.01	7.55%	-36.73
	S50Z17P1125	32.90	-4.50	59	3305	31.55	1.35	1092.10	0.00	5.73%	-29.43

Property

	Level 1	Level 2
Support	326	320
Resistance	333	337

แนวโน้มยังแข็งแกร่ง มีโอกาสขึ้นต่อ

ราคาย่อตัวลงมาในระหว่างชั่วโมงการซื้อขายและเกิดแรงซื้อกลับอย่างรวดเร็ว ทำให้ประเมินว่าแนวโน้มหลักยังแข็งแกร่ง ราคามีโอกาสขึ้นต่อ



Electronic Components

	Level 1	Level 2
Support	2130	2100
Resistance	2180	2220

ยังอยู่ในรอบการฟื้นตัว

ราคายังอยู่ในรอบของการฟื้นตัวหลังจากที่เกิดการ Breakout ผ่านเส้น Downtrend Line ขึ้นมาได้ ในรอบก่อนหน้านี้



Top Most Active



Support 57.75 57 Resistance 59 59.50

AOT (DAY): ภาพยังคงเป็นการพักตัวปรับฐานลักษณะ Sideway Down ราคาจะต้องข้ามผ่านแนวต้าน 59.50 บาท ถึงจะเปลี่ยนภาพดังกล่าว



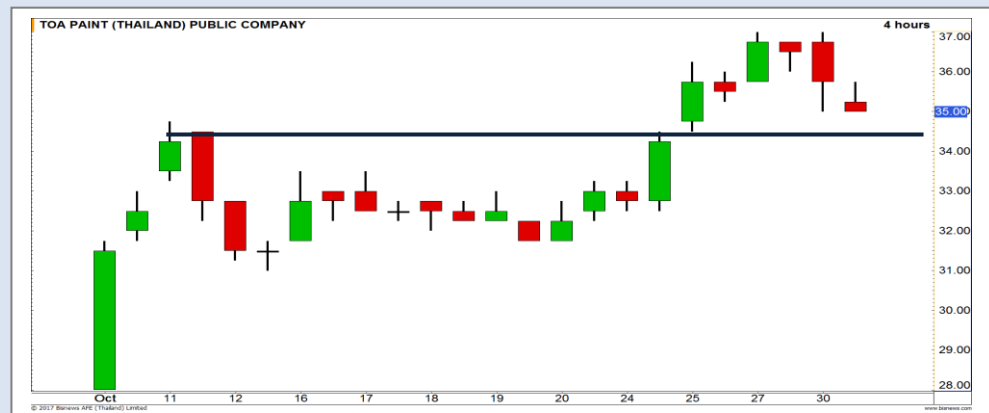
Support 218 216 Resistance 223 225

KBANK (DAY): ราคาทะลุขึ้นมาปิดเหนือแนวต้าน High เดิมที่ 218 บาทได้ ทำให้ Upside กลับมาเปิดกว้างอีกครั้ง มีโอกาสปรับตัวขึ้นต่อ



Support 17.30 17 Resistance 17.70 18

BANPU (DAY): เห็นการสร้างฐานที่บริเวณ 16.90 บาท คาดได้ผ่านจุด Bottom ของรอบไปแล้ว ราคาเตรียมที่จะขึ้นทดสอบแนวต้าน 18 บาทอีกครั้ง



Support 34.50 34 Resistance 35.75 36.75

TOA (DAY): ย่อตัวในรอบสั้น ดูการลงแตะแนวรับสำคัญที่ 34.50 บาท หากยืนได้ลู่ขึ้นทำ High ใหม่

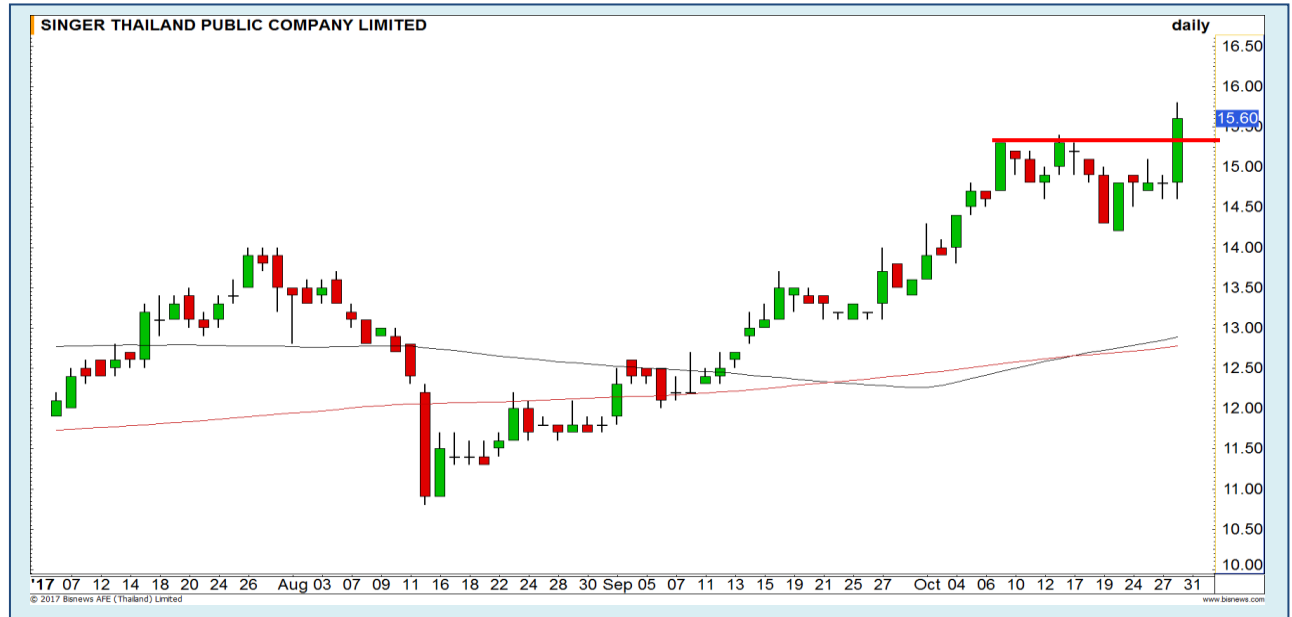
Momentum Trading

SINGER

Support | 15.30
Resistance | 16.60
Stop loss | 14.60

คำแนะนำระยะสั้น (BUY)

ราคาสามารถทะลุแนวต้าน 15.30 บาท ขึ้นมาได้ ลักษณะการ Break ค่อนข้างมีนัยสำคัญ แท่งเทียนเป็นลักษณะ Big white candle ประเมินราคามีโอกาสไปต่อ

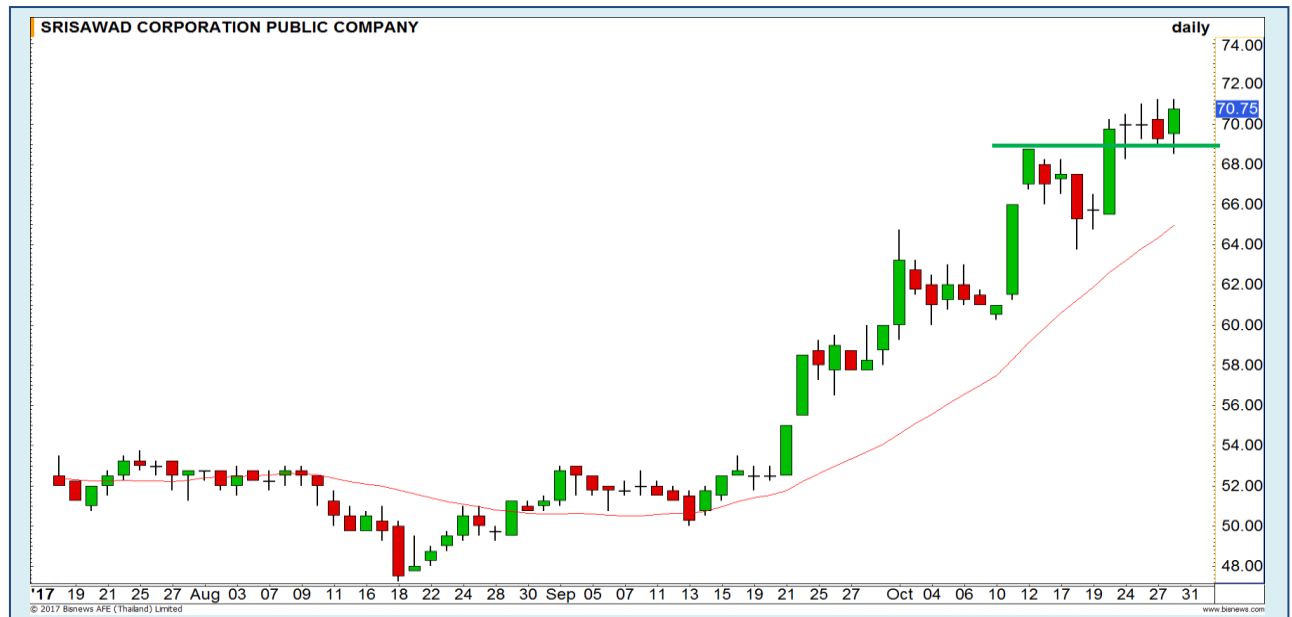


SAWAD

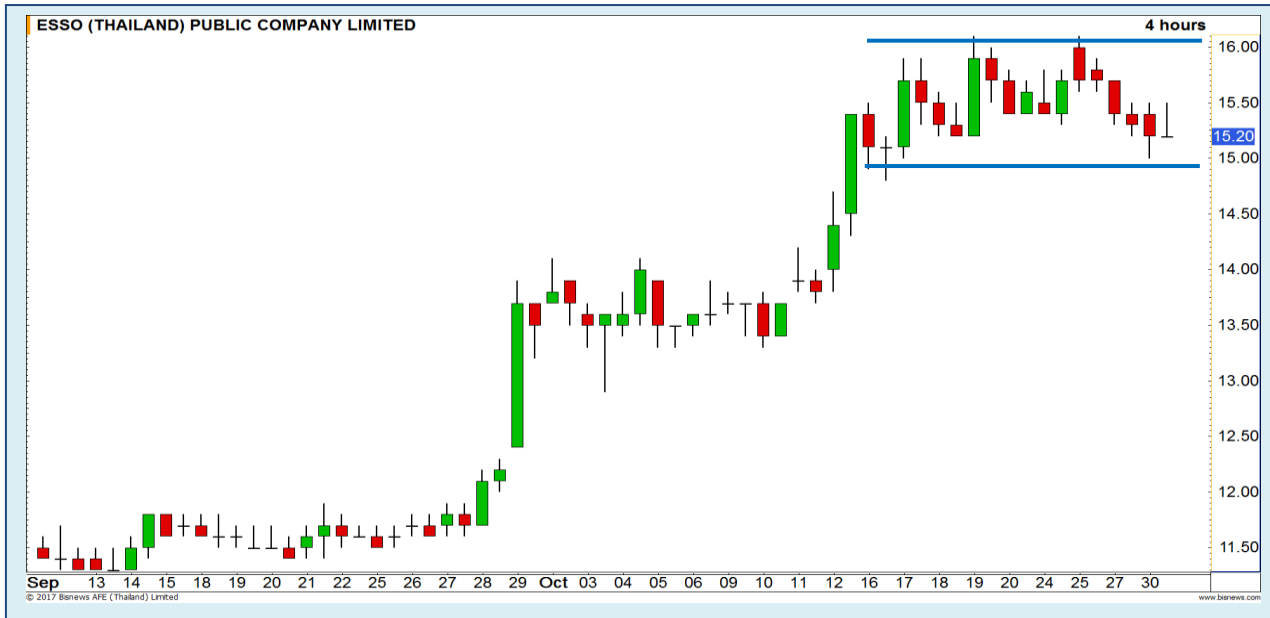
Support | 68.75
Resistance | 73
Stop loss | 67.50

คำแนะนำระยะสั้น (BUY)

ราคายืนเหนือแนวรับของ High ก่อนหน้าที่บริเวณ 68.75 บาทได้ แสดงถึงแนวโน้มขาขึ้นที่ยังแข็งแกร่ง คาดการณ์การปรับตัวขึ้นต่อเนื่อง



Swing Trading



Support	15
Resistance	15.90
Stop loss	14.80

คำแนะนำระยะสั้น (BUY)

ราคาลงมาใกล้แนวรับสำคัญ 15 บาท ประเมินไม่ควรหลุดบริเวณนี้ มิฉะนั้นจะทำให้ภาพทางเทคนิคเสีย ซึ่งเรามองว่าสามารถใช้เป็นจังหวะเข้าเก็งกำไรรอบสั้นได้ ลุ้นดีดตัวกลับเข้าหาเป้าหมายที่ 15.90 บาท

ESSO



Support	17.30
Resistance	18-18.20
Stop loss	16.80

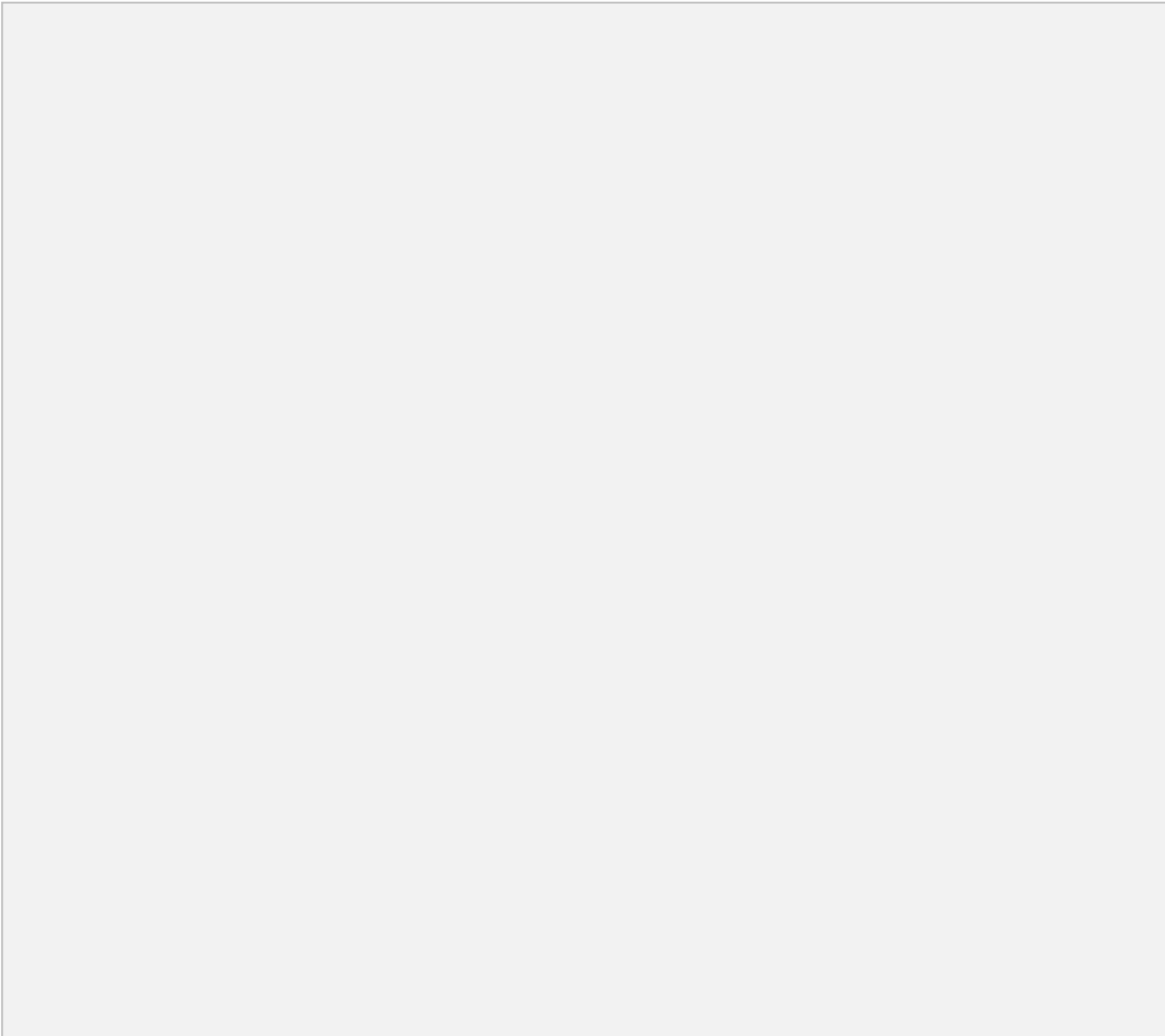
คำแนะนำระยะสั้น (BUY)

ย่อตัวลงมาทดสอบแนวรับของเส้น Uptrend Line แล้วเกิดแรงซื้อกลับ ทำให้คาดการณ์ว่าราคามีโอกาสดีดตัวขึ้นต่อ เพื่อทดสอบ High เดิมบริเวณ 18.20 บาท

JMART

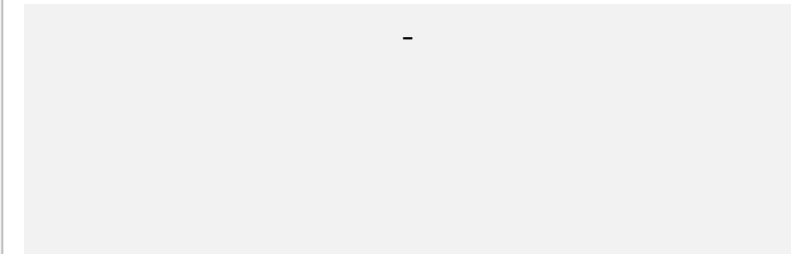


รอสัญญาณการทำ SBL อีกรอบ



Wait & See

แนวรับ		แนวต้าน	
-	-	-	-



ปริมาณหุ้นที่ให้ยืมเพื่อขายชอร์ต

Stock	Available for borrowing (Share)
-	-

(ข้อมูล ณ เวลา 9.00 น. ของวันก่อนหน้า)

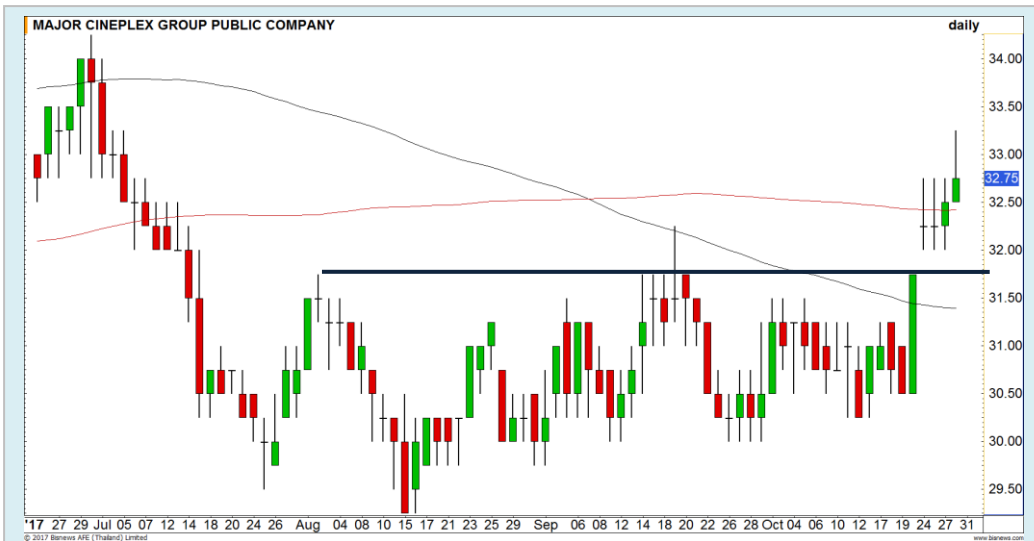


สอบถามข้อมูลเพิ่มเติม กรุณาติดต่อ
ฝ่ายธุรกิจยืมและให้ยืมหลักทรัพย์

โทรศัพท์ : 02-658-9699

Email: sbl@fnsyrus.com

MAJOR : MAJO24C1801A



แนวรับ		แนวต้าน	
32.50	32	33.25	34

Gap ที่เปิดก่อนหน้า เราประเมินเป็นลักษณะ Breakaway Gap ในทาง
 นิคเป็นการเริ่มต้นรอบการขึ้นใหม่ ราคามีโอกาสปรับตัวขึ้นต่อเพื่อทำ
 High ใหม่ วางแนวต้านที่ 33.25 / 34 บาท



สอบถามข้อมูลเพิ่มเติม
 โทรศัพท์ 02-658-9915
 Email: dw@fnsyrus.com
 Line: @dw24

Name	MAJO24C1801A	Expire Date(Maturity Date)	06-Feb-2018
Underlying	MAJOR	Last Trading Date	31-Jan-2018
Type	Call	Listing Date	22-May-2017
Strike	42.644	Conversion Ratio	8.68583
TimeDecay Per Day	-1.57%	Effective Gearing	7.90
Delta	18.72%	Implied Volatility	49.00%

TOP GAINER AND LOSER

5 TOP MAINBROAD GAINER

Rank	Stock	PClose	%Change	Support	Resistance	Trend (1 Week)	Technical View
1	TEAM	1.84	8.24	1.76/1.70	1.90/2	Sideway	มีสัญญาณการกลับตัวในรอบสั้นเข้ามา
2	UV	12.40	6.90	12/11.70	12.60/13	Uptrend	โมเมนตัมการขึ้นยังคงแข็งแกร่ง
3	TK	14.90	6.67	17/16.60	18/18.50	Uptrend	ขึ้นทำ High ใหม่ต่อเนื่อง
4	PM	14.90	6.43	14.70/14.30	15/15.50	Uptrend	Upside เปิดกว้าง มีแนวโน้มขึ้นต่อ
5	UTP	9.15	6.40	8.90/8.65	9.20/9.50	Uptrend	มีโอกาสขึ้นผ่าน 9.20 บาท เพื่อสร้าง High ใหม่

5 TOP MAINBROAD LOSER

Rank	Stock	PClose	%Change	Support	Resistance	Trend (1 Week)	Technical View
1	THCOM	13.80	-6.12	13.60/13	14.50/15	Downtrend	ยังคงเป็นการหา Bottom ใหม่
2	SMIT	6.15	-6.11	6/5.80	6.30/6.55	Sideway Up	ยืน 6 บาท ได้รับความภาพบวก
3	TPOLY	5	-4.76	4.88/4.80	5.20/5.40	Sideway	ไม่ควรปิดหลุด 5 บาท
4	TKN	25.25	-4.72	24.50/23.50	26/26.50	Sideway	ลงมาปิด Gap เข้าสู่รอบพักฐาน
5	PRIN	1.76	-4.35	1.74/1.70	1.80/1.85	Uptrend	ย่อตัวในแนวโน้มขาขึ้น

หมายเหตุประกอบการเลือก Top Gainer และ Top Loser

- ปริมาณการซื้อขายเฉลี่ย 5 วัน มากกว่า 10 ล้านบาท
- ไม่นับรวม DW และ Warrant
- ราคาหุ้นไม่ต่ำกว่า 1 บาท

** เนื่องจากหุ้นในกลุ่มนี้ส่วนใหญ่เป็นหุ้นที่ผันผวนแรงกว่าตลาด นักลงทุนควรใช้ความระมัดระวังเป็นพิเศษ **

WTI Oil

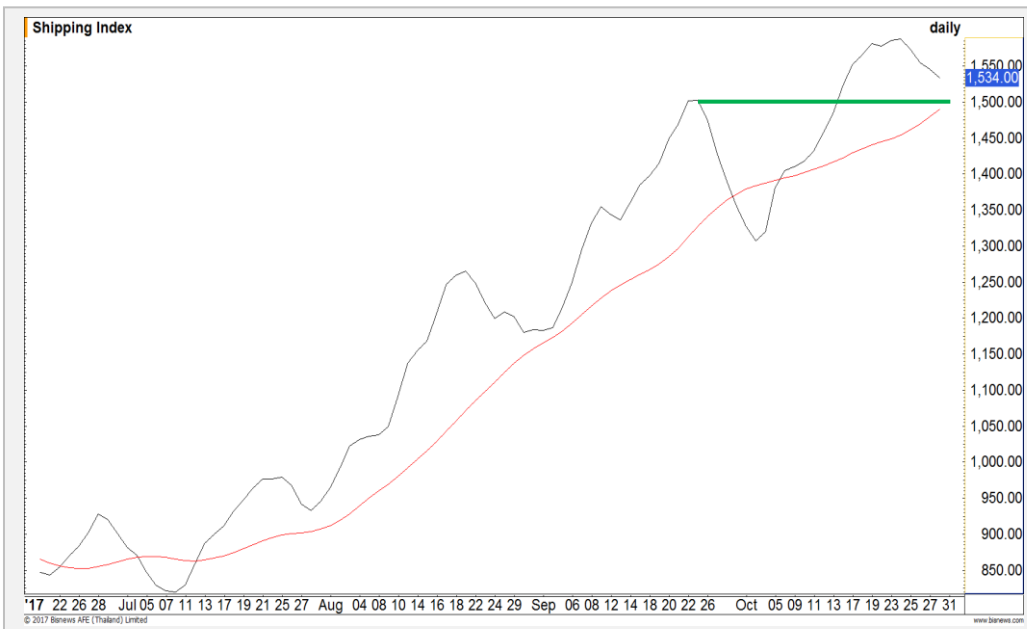


	Level 1	Level 2
Support	53.60	53.00
Resistance	54.40	54.80

สะสมกำลังเพื่อขึ้นต่อ

จากภาพราย 60 นาที ราคา มีแนวต้านย่อยที่อยู่บริเวณ 54.20-54.40 ดอลลาร์ กรณียังไม่ผ่านแนวต้านนี้ไปได้จะเป็นการแกว่งตัว Sideway เพื่อสะสมกำลัง เพื่อรอการปรับตัวขึ้นต่ออีกครั้ง

Baltic Dry Index



	Level 1	Level 2
Support	1500	1480
Resistance	1560	1590

มีแนวรับอยู่ที่ยอด High เดิม

ดัชนีค่าระวางเรืออยู่ในช่วงของการพักตัวระยะสั้น มองว่าหากย่อตัวลงมาทดสอบแนวรับของ High เดิมที่บริเวณ 1500 จุด จะเกิดแรงซ็อกกลับเกิดขึ้น

Gold Futures

แนวโน้มระยะสั้นและแนวโน้มหลักขัดแย้ง

จากภาพราย 60 นาที จะเห็นว่าราคาทองคำมีแนวโน้มที่ขัดแย้งกันอยู่คือ ภาพระยะสั้นพยายามไต่ระดับขึ้นตามกรอบ Uptrend Channel แต่ภาพหลักมีเส้น Downtrend Line เป็นตัวกดดันอยู่ ดังนั้นจึงให้น้ำหนักกับการแกว่งตัว Sideway ออกด้านข้าง

คำแนะนำระยะสั้น GFZ17 (Wait and See)

- Wait and See



แนวรับ		แนวต้าน	
1270	1265	1279	1285

30 ต.ค. 2017
 กองทุน SPDR คงการถือครองทองคำ
 ที่ระดับ 850.77 ตัน

Contracts	Long	Short	Net	YTD
Institution	5250	4314	936	6839
Foreign	1903	669	1234	-21207
Local	8100	10270	-2170	14368

USD Futures

**เริ่มรอบที่จะกลับมาแข็งค่าอีกครั้ง หลังจากติด
แนวอ่อนค่าที่ 33.30 บาท/ดอลลาร์สหรัฐ**

ค่าเงินบาทติดรอบอ่อนค่าในช่วง 33.30-33.35 บาท/ดอลลาร์สหรัฐ จากนี้น่าจะเริ่มรอบการแข็งค่าอีกครั้ง มีเป้าหมายการแข็งค่า 33.20 บาท/ดอลลาร์สหรัฐ และ 33.15 บาท/ดอลลาร์สหรัฐ

คำแนะนำระยะสั้น USDZ17 (รอจังหวะ)

- พอร์ตเปิด Short ที่แนวอ่อนค่าอ้างอิงค่าเงินบาทแตะ 33.30-33.35 บาท/ดอลลาร์สหรัฐ เมื่อศุกร์ที่ 27 ต.ค. ที่ผ่านมา รอทำกำไรในกรอบแข็งค่า 33.20 บาท/ดอลลาร์สหรัฐ และ 33.15 บาท/ดอลลาร์สหรัฐ
- ตัดขาดทุน กรณีทำระดับการอ่อนค่าผ่าน 33.40 บาท/ดอลลาร์สหรัฐ



Market Summary & Theoretical Price

SET50 Index Futures

Series	Settle	Change	Vol. Contracts	Change	OI	Change	Days to Delivery	Theoretical			Div. Yield	Fund Rate	Basis	Premium Discount
								Theoretical	Lower	Upper				
S50X17	1096.5	7.3	11	10	39	3	29	1094.66	1094.01	1099.44	0.00	0.02	3.05	1.84
S50Z17	1098.8	3.7	176721	90161	336478	-8028	58	1096.04	1094.74	1105.60	0.00	0.02	5.35	2.76
S50F18	1093.8	7.3	0	0	0	0	91	1092.58	1090.53	1107.57	0.02	0.02	0.35	1.22
S50H18	1099.3	3.2	12941	6728	17325	296	150	1083.65	1080.28	1108.37	0.04	0.02	5.85	15.65
S50M18	1096.1	2.8	1257	555	5026	-130	240	1062.46	1057.07	1102.01	0.06	0.02	2.65	33.64
S50U18	1093.8	3.1	707	374	2998	113	331	1021.36	1013.92	1075.90	0.09	0.02	0.35	72.44

Gold Futures

Series	Settle	Change	Vol. Contracts	Change	OI	Change	Days to Delivery	Theoretical			Premium / Discount	Risk Free Rate
								Theoretical	Lower	Upper		
GFZ17	20150	30	355	237	1986	298	58	20190	20166	20366	-40.36	0.02
GFG18	20210	70	62	-10	684	-2	119	20241	20192	20602	-30.85	0.02
GFJ18	20240	20240	1	1	4	4	178	20290	20216	20830	-49.69	0.02

USD Futures

Series	Settle	Change	Days to Delivery	Theoretical	Basis
USDX17	33.28	-	29	33.29	0.07
USDZ17	33.25	-	58	33.36	0.04
USDF18	33.27	-	91	33.45	0.06
USDH18	33.25	-	149	33.61	0.04

DISCLAIMER: รายงานฉบับนี้จัดทำโดยบริษัทหลักทรัพย์ ฟินันเซีย ไซรัส จำกัด (มหาชน) “บริษัท” ข้อมูลที่ปรากฏในรายงานฉบับนี้ถูกจัดทำขึ้นบนพื้นฐานของแหล่งข้อมูลที่เชื่อใจหรือควรเชื่อว่ามีที่น่าเชื่อถือ และหรือมีความถูกต้อง / อย่างไรก็ตามบริษัทไม่รับรองความถูกต้องครบถ้วนของข้อมูลดังกล่าว ข้อมูลและความเห็นที่ปรากฏอยู่ในรายงานฉบับนี้อาจมีการเปลี่ยนแปลง แก้ไข หรือเพิ่มเติมได้ตลอดเวลาโดยไม่ต้องแจ้งให้ทราบล่วงหน้า บริษัทไม่มีความประสงค์ที่จะ ชักจูงหรือชักชวนให้ผู้ลงทุน ลงทุนซื้อหรือขายหลักทรัพย์ตามที่ปรากฏในรายงานฉบับนี้ รวมทั้งบริษัทไม่ได้รับประกันผลตอบแทนหรือราคาของหลักทรัพย์ตามข้อมูลที่ปรากฏแต่อย่างใด บริษัทจึงไม่รับผิดชอบต่อความเสียหายใดๆ ที่เกิดขึ้นจากการนำข้อมูลหรือความเห็นในรายงานฉบับนี้ไปใช้ไม่ว่ากรณีใดก็ตาม ผู้ลงทุนควรศึกษาข้อมูลและใช้ดุลยพินิจอย่างรอบคอบในการตัดสินใจลงทุน

บริษัทขอสงวนลิขสิทธิ์ในข้อมูลและความเห็นที่ปรากฏอยู่ในรายงานฉบับนี้ ห้ามมิให้ผู้ใดนำข้อมูลและความเห็นในรายงานฉบับนี้ไปใช้ประโยชน์ คัดลอก ตัดแปลง ทำซ้ำ นำออกแสดงหรือเผยแพร่ต่อสาธารณชนไม่ว่าทั้งหมดหรือบางส่วน โดยไม่ได้รับอนุญาตเป็นลายลักษณ์อักษรจากบริษัทล่วงหน้า การลงทุนในหลักทรัพย์มีความเสี่ยง ผู้ลงทุนควรศึกษาข้อมูลและพิจารณาอย่างรอบคอบก่อนการตัดสินใจลงทุน

บริษัทหลักทรัพย์ ฟินันเซีย ไซรัส จำกัด (มหาชน) อาจเป็นผู้ดูแลสภาพคล่อง (Market Maker) และผู้ออกใบสำคัญแสดงสิทธิอนุพันธ์ (Derivative Warrants) บนหลักทรัพย์ที่ปรากฏอยู่ในรายงานฉบับนี้ โดยบริษัทฯ อาจจัดทำบทวิเคราะห์ของหลักทรัพย์อ้างอิงดังกล่าวนี้ ดังนั้น นักลงทุนควรศึกษารายละเอียดในหนังสือชี้ชวนของใบสำคัญแสดงสิทธิอนุพันธ์ดังกล่าวก่อนตัดสินใจลงทุน