



SET INDEX

สั้นๆ ติด Peak ไปแล้ว วันนี้ตั้ง High ไม่ผ่าน 1620 จุด เสี่ยงพัก

ระยะสั้นมีโอกาสสูงมากที่ดัชนีจะสร้าง Peak ณ High เมื่อวานที่ระดับ 1626.22 จุดไปแล้ว หลังจากกลับมาปิดต่ำกว่า 1620-1625 จุด เป็นการยืนยันโอกาสจबरอบตีตในระยะสั้นทันที

วันนี้ประเมินระยะตีตราขาย ชม. ไม่ผ่านแนวต้าน 1620 จุด และจะเกิดแรงขายสลับราย ชม. กดลงสู่แนวรับ 1605 จุด และ 1600 จุดตามมา (สังเกตการปิดทิ้งห่างจากเส้นค่าเฉลี่ย 5 วันมากไป)

ยกเว้นเกิน 1620-1625 จุด ถึงจะเปิด Upside ไปต่อแบบรวดเดียว (คือทยอยแกว่งขึ้น) สูแนวต้าน 1640-1650 จุด

แนวรับ	1605*	1600**
แนวต้าน	1620*	1625**



Technical Review:

- S50U17: วันนี้สังเกต การพยายามตีตที่ไม่ผ่าน 1035-1040 จุด มีโอกาสยืนยันการพักฐานในระยะสั้นสูงมาก
- Momentum Trading : CKP , UV
- Swing Trading : SIRI , BTS

SET50 Index Futures



เมื่อวานติด Peak ไปแล้ว หลังไม่ผ่าน 1045 จุด

30 ส.ค. 60 นักลงทุนต่างชาติ Short สุทธิ เป็นวันที่สอง 10,053 สัญญา 29-30 ส.ค. Short สุทธิรวม 65,773 สัญญา (ส่งผลให้ 1 มิ.ย.-30 ส.ค. มียอด Short สุทธิสะสม 12,293 สัญญา)

เมื่อวานสร้าง Peak ไปแล้ว หลังไม่ผ่าน 1045 จุด บวกกับการกลับตัวลงมาปิดเกือบต่ำ เป็นการยืนยันรอบชะลอระยะสั้น

ฉะนั้นวันนี้พยายามติดไม้พั้น 1035 จุด จะเริ่มยืนยันการพักฐาน

ยกเว้นพั้น 1045 จุด จะขึ้นต่อถึง 1050-1065 จุด

กลยุทธ์ S50U17 (Swing Trade)

- พอร์ตที่เปิด Long ตามหลังทะลุ 1020 จุดในช่วงวันอังคารที่ผ่านมา เมื่อวานนี้แนะนำให้ปิดทำกำไรไปแล้ว หลังไม่ผ่านแนวต้าน 1045 จุด
- ส่วนพอร์ตเปิด Short เมื่อวาน ต้นทุนช่วง 1040-1045 จุด รอปิดทำกำไรช่วงชะลอต่อเนื่อง **ตัดขาดทุนกรณีพั้น 1050 จุด**

แนวรับ		แนวต้าน	
1026**	1020*	1035**	1040*

Contracts	Long	Short	Net	YTD
Institution	48527	47589	938	32007
Foreign	31341	41376	-10035	-30837
Local	136147	127050	9097	-1170

SET50 Index Options

คำแนะนำ : Wait and See

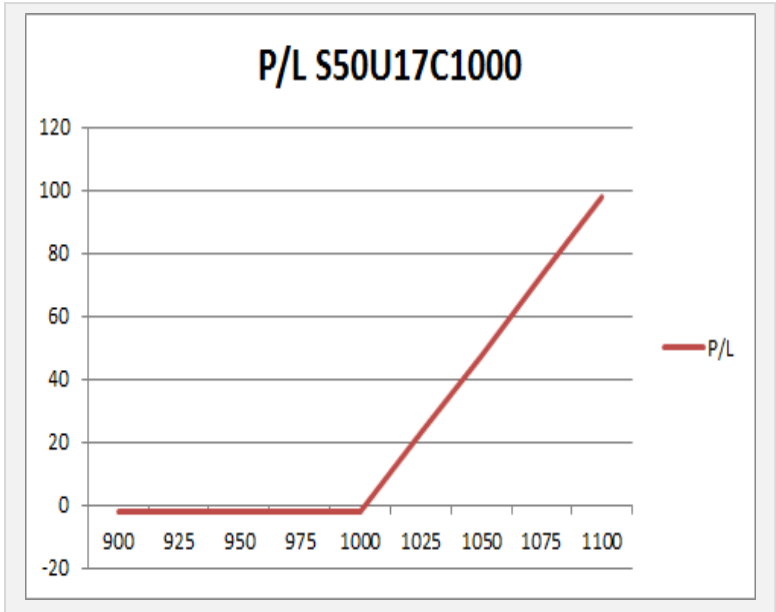
กลยุทธ์ : Wait and See

ขาดทุนสูงสุด : -

กำไรสูงสุดทางทฤษฎี : -

เป้าหมายการทำกำไร : -

จุดคุ้มทุน(เมื่อหมดอายุ) : -



SET50 Index	Long S50U17C1000	Cost	Profit/Loss
900	-100	6.8	-6.8
925	-75	6.8	-6.8
950	-50	6.8	-6.8
975	-25	6.8	-6.8
1000	0	6.8	-6.8
1025	25	6.8	18.2
1050	50	6.8	43.2
1075	75	6.8	68.2
1100	100	6.8	93.2

		Price	Chang	Vol.	Open Interest	Intrinsic Value	Time Value	Break Even	All-in-Premium	Implied Volatility	Effective Gearing
Call Option	S50U17C950	89.00	1.00	123.00	505	84.65	4.35	1039.00	0.00	25.71%	10.28
	S50U17C975	59.00	-6.50	328.00	4434	59.65	-0.65	1034.00	0.00	0.00%	17.37
	S50U17C1000	38.00	-5.60	2728.00	9635	34.65	3.35	1038.00	0.00	12.59%	22.65
	S50U17C1025	15.70	-6.20	2277.00	9460	9.65	6.05	1040.70	0.01	8.64%	42.97
	S50U17C1050	4.70	-2.10	1001.00	1869	0.00	4.70	1054.70	0.02	8.95%	63.25

Put Option	S50U17P950	1.10	-0.80	1304.00	11185	0.00	1.10	948.90	-0.08	18.19%	-45.31
	S50U17P975	2.20	-0.80	1181.00	15106	0.00	2.20	972.80	-0.06	16.16%	-45.14
	S50U17P1000	2.90	-1.30	1996.00	11423	0.00	2.90	997.10	-0.04	11.91%	-55.31
	S50U17P1025	8.50	-1.80	471.00	4313	0.00	8.50	1016.50	-0.02	10.83%	-45.72
	S50U17P1050	22.90	1.90	328.00	568	15.35	7.55	1027.10	-0.01	11.68%	-30.00

Transportation

	Level 1	Level 2
Support	332	328
Resistance	340	343

เพิ่มความระวัง

การขึ้นในรอบนี้ของกลุ่มขนส่งไม่ค่อยแข็งแรงนัก เนื่องจาก RSI ไม่ได้ปรับตัวขึ้นตามในรอบนี้ มีโอกาสเกิดเป็น Bearish Divergence ได้



Energy

	Level 1	Level 2
Support	21660	21400
Resistance	21900	22000

พักตัวระยะสั้นหากหลุด 21660 จุด

ระยะสั้นให้ระวังการพักตัวหลังหลุดแนวรับย่อยที่บริเวณ 21660 จุดลงมา



Top Most Active



Support 203 200 Resistance 207 210

KBANK (DAY): โมเมนตัมการขึ้นแข็งแกร่ง ราคามีโอกาสขึ้นไปทำ High ใหม่ เพื่อสร้างระยะทางการไปต่อ



Support 54.25 53 Resistance 55.50 56

AOT (DAY): トラブได้ที่ราคายังคงสามารถยืนระดับ 54.25 บาท มองไปต่อ แต่ หากหลุดระดับดังกล่าวจะเป็นสัญญาณเข้าสู่รอบพักฐานทันที



Support 17.20 17 Resistance 17.60 18

BANPU (DAY): ราคาเคลื่อนไหวเส้น Uptrend ทำให้ทิศทางโดยรวมยังคงให้ น่าหนักเป็นบวก อาจมีย่อตัวสลับบ้าง



Support 87 86.25 Resistance 88.25 89

PTTEP (DAY): ราคาขึ้นชนไม่ผ่านแนวต้าน 88.25 บาท อาจมีการชะลอก่อนในรอบสั้นนี้

Momentum Trading

CKP

Support | 3.42
Resistance | 3.62
Stop loss | 3.34

คำแนะนำระยะสั้น (BUY)

ราคาขึ้นทะลุกรอบแนวต้าน 3.42 บาท ขึ้นมา พร้อมกับปริมาณ Volume ที่หนาแน่น แสดงถึงโมเมนตัมที่แข็งแกร่ง สร้างระยะทางการไปต่อ วางเป้าหมายที่ 3.62 บาท

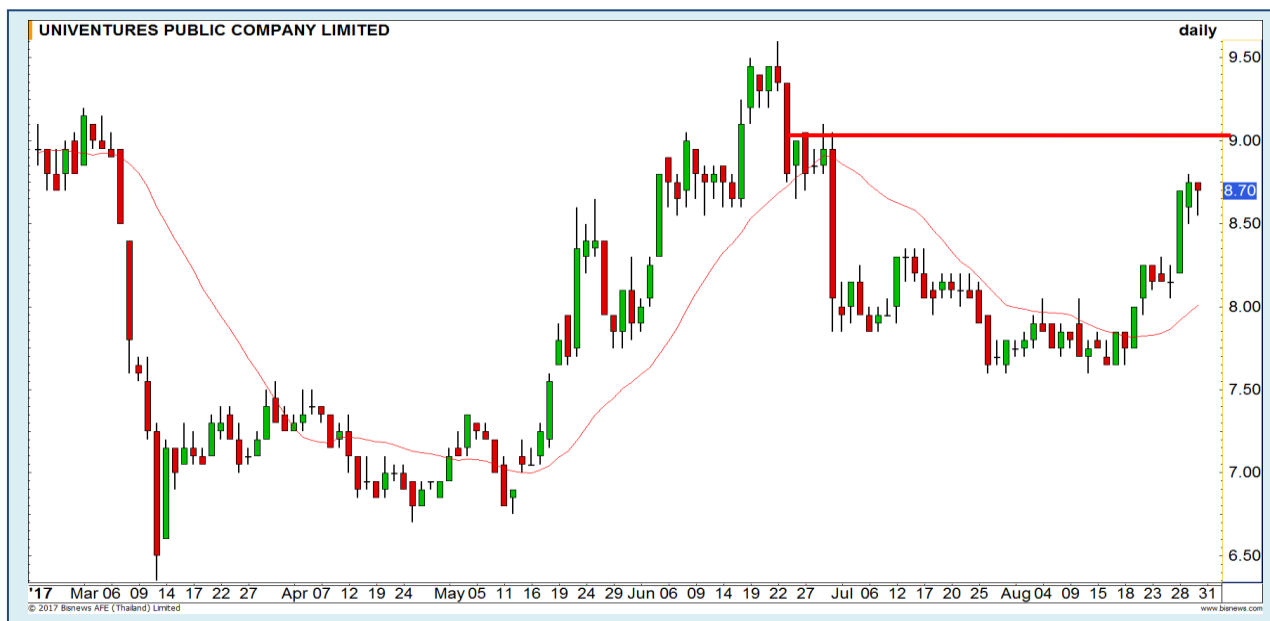


UV

Support | 8.55
Resistance | 9.00
Stop loss | 8.35

คำแนะนำระยะสั้น (BUY)

ราคาวันนี้พักตัวเล็กน้อย แต่ Momentum หลักยังอยู่ในรอบขาขึ้น คาดการณ์การขึ้นต่อ มีเป้าหมายระยะสั้นรอทดสอบที่บริเวณ 9 บาท



Swing Trading



Support	2.06-2.08
Resistance	2.20
Stop loss	2.02

คำแนะนำระยะสั้น (BUY)

ราคาปรับตัวขึ้นจากฐานบริเวณ 2.04 บาท โดยเรายังให้น้ำหนักภาพใหญ่เป็นบวกระยะสั้นราคามีโอกาสปรับตัวกลับ เพื่อขึ้นวิ่งต่อตามภาพใหญ่ กรณีผ่าน 2.14 บาทได้ ยืนยันรอบการปรับตัว

SIRI



Support	8.70
Resistance	9.00
Stop loss	8.50

คำแนะนำระยะสั้น (BUY)

ย่อตัวลงมาทดสอบแนว Breakout ที่บริเวณ 8.70 บาทอีกครั้ง หากยืนยันได้ที่บริเวณนี้ มีโอกาสปรับตัวขึ้นต่อ

BTS



SPRC



เมื่อวานทำ SBL ไปแล้ว หลังการติดไม้ข้าม
17.10 บาท รอซื้อคืนที่แนวรับ

แนวรับ		แนวต้าน	
16.30	16.00	16.80	17.10

เมื่อวานการทำ High ไม่ผ่านแนวต้าน 17.10 บาท และอ่อนตัวกลับลงมา ฉะนั้นมีโอกาสที่ราคาจะย่อตัวแบบ Double Tops มีแนวรับรอซื้อคืน 16.30 บาท และ 16 บาท

ปริมาณหุ้นที่ให้ยืมเพื่อขายชอร์ต

Stock	Available for borrowing (Share)
SPRC	16,500

(ข้อมูล ณ เวลา 9.30 น. ของวันก่อนหน้า)

Stop loss เมื่อทะลุแนวต้าน 17.10 บาท

สอบถามข้อมูลเพิ่มเติม กรุณาติดต่อ
ฝ่ายธุรกิจยืมและให้ยืมหลักทรัพย์

โทรศัพท์ : 02-658-9699
Email: sbl@fnsyrus.com

AAV : AAV24C1712A



แนวรับ		แนวต้าน	
6.10	6	6.30	6.45

กรอบการแกว่งตัวค่อนข้างชัดเจน ภาพใหญ่ราคา Sideway ในกรอบ 6 – 6.50 บาท ตั้งแต่ต้นปี 2017 ที่ผ่านมา สามารถใช้จังหวะที่ราคาย่อตัวลงใกล้กรอบล่างเป็นโอกาสในการเข้า Trading เล่นรอบได้เช่นกัน



สอบถามข้อมูลเพิ่มเติม
โทรศัพท์ 02-658-9915
Email: dw@fnsyrus.com
Line: @dw24

Name	AAV24C1712A	Expire Date(Maturity Date)	21-Dec-2017
Underlying	AAV	Last Trading Date	15-Dec-2017
Type	Call	Listing Date	15-May-2017
Strike	8.320	Conversion Ratio	1.56000
TimeDecay Per Day	-1.56%	Effective Gearing	8.20
Delta	16.50%	Implied Volatility	48.00%

TOP GAINER AND LOSER

5 TOP MAINBROAD GAINER

Rank	Stock	PClose	%Change	Support	Resistance	Trend (1 Week)	Technical View
1	MC	14.50	5.84	14.20/13.90	15/16	Sideway	รอบสั้นเริ่มเห็นสัญญาณบวก
2	PTG	20.80	5.58	20.20/19.90	21.30/22	Uptrend	โมเมนตัมการขึ้นแข็งแกร่งในรอบสั้น
3	PLE	1.65	4.43	1.63/1.60	1.67/1.70	Uptrend	ขึ้นทำ High ใหม่อย่างต่อเนื่อง
4	GL	19.60	4.26	19.10/18.50	20/20.50	Sideway	รอทดสอบแนวต้าน 20 บาท
5	CKP	3.46	4.22	3.42/3.38	3.58/3.62	Uptrend	ทะลุแนวต้าน 3.42 บาท Upside เปิด

5 TOP MAINBROAD LOSER

Rank	Stock	PClose	%Change	Support	Resistance	Trend (1 Week)	Technical View
1	ASIMAR	3.20	-4.76	3.10/3	3.28/3.40	Uptrend	ย่อตัวในแนวโน้มขาขึ้น รอดูแนวรับ 3.10/3 บาท
2	JMT	29.75	-4.03	29/27.75	31/32	Sideway Up	แกว่งตัว Sideway เตรียมสะสมกำลังขึ้นรอบใหม่
3	TVI	4.46	-3.88	4.36/4.20	4.54/4.68	Uptrend	การย่อไม่ควรหลุด 4.20 บาท
4	VNT	21.10	-2.76	20.90/20.50	21.60/22	Sideway Up	แกว่งตัวออกด้านข้าง รอขึ้นตามทิศทางหลัก
5	GRAMMY	11.40	-2.56	11/10.50	11.70/12	Sideway	อยู่ในรอบการพักฐาน

หมายเหตุประกอบการเลือก Top Gainer และ Top Loser

- ปริมาณการซื้อขายเฉลี่ย 5 วัน มากกว่า 10 ล้านบาท
- ไม่นับรวม DW และ Warrant
- ราคาหุ้นไม่ต่ำกว่า 1 บาท

** เนื่องจากหุ้นในกลุ่มนี้ส่วนใหญ่เป็นหุ้นที่ผันผวนแรงกว่าตลาด นักลงทุนควรใช้ความระมัดระวังเป็นพิเศษ **



WTI Oil



Level 1 **Level 2**

Support

45.50

45.00

Resistance

46.30

47.00

Multiple Divergence

จากภาพราย 60 นาทีเริ่มสังเกตเห็นว่าการปรับตัวของราคาน้ำมันเริ่มไม่สอดคล้องกับ RSI คือ RSI เริ่มยกฐานสูงขึ้น มีโอกาสเกิดเป็น Multiple Divergence ซึ่งจะเป็นสัญญาณการผันตัวระยะสั้น

Copper



Level 1

Level 2

Support

3.06

3.00

Resistance

3.12

3.18

รื้อแรงเกินไป มีโอกาสพักฐาน

ราคาทองแดงปรับตัวขึ้นอย่างต่อเนื่อง แต่ ณ ระดับราคาปัจจุบันมองว่าราคาปรับตัวขึ้นแรงเกินไป สังเกตจาก RSI ที่อยู่ในเขต Overbought ค่อนข้างมาก จึงควรระวังการพักฐานของราคา

Gold Futures

หากหลุด 1305 ดอลลาร์จะเปิด Downside

จากภาพราย 60 นาที ราคาทองคำฟอรมตัว รูปแบบ Descending Triangle ดังนั้นต้องเพิ่มความระมัดระวังหากหลุดแนวรับของฐานล่างที่ 1305 ดอลลาร์ลงมา มีโอกาสไหลลงมาทดสอบฐานแนวรับที่บริเวณ 1295-1300 ดอลลาร์

คำแนะนำระยะสั้น GFV17 (Trading Short)

- เปิด Trading Short เมื่อราคาหลุดแนวรับที่บริเวณ 1305 ดอลลาร์ลงมา โดยมีเป้าหมายการหากำไรที่ 1295-1300 ดอลลาร์ และมีจุดตัดขาดทุนที่ 1312 ดอลลาร์



แนวรับ		แนวต้าน	
1305	1300	1312	1315

30 ส.ค. 2017
กองทุน SPDR คงการถือครองทองคำที่ระดับ
816.43 ตัน

Contracts	Long	Short	Net	YTD
Institution	10867	13495	-2628	9369
Foreign	709	5439	-4730	2151
Local	15229	7871	7358	295189

USD Futures

แกว่งออกข้าง โดยมีระยะอ่อนค่าสั้น ๆ

หลังจากค่าเงินบาทแข็งค่ายังไม่ผ่าน 33.10 บาท/ดอลลาร์สหรัฐ มีโอกาสที่จะกลับมาอ่อนค่าในช่วงแคบแต่ 33.30-33.35 บาท/ดอลลาร์สหรัฐอีกรอบ

แต่ระยะกลางมีโอกาสแข็งค่ามากกว่า 33 บาท/ดอลลาร์สหรัฐ

คำแนะนำระยะสั้น USDU17 (Trading Long)

- พอร์ตว่าง รอพิจารณาสถานะใหม่



แนวรับ		แนวต้าน	
33.15**	33.10*	33.30*	33.35**

Market Summary & Theoretical Price

SET50 Index Futures

Series	Settle	Change	Vol. Contracts	Change	OI	Change	Days to Delivery	Theoretical			Div. Yield	Fund Rate	Basis	Premium Discount
								Theoretical	Lower	Upper				
S50U17	1032.3	-4.90	191481	-179309	338005	731	29	1035.23	1034.62	1039.75	0.79%	0.015	-2.35	-2.93
S50V17	1037.4	3.40	6	6	19	0	58	1036.36	1035.13	1045.40	0.46%	0.015	2.75	1.04
S50X17	1029.6	-3.00	1	1	1	1	90	1036.36	1034.45	1050.39	0.83%	0.015	-5.05	-6.76
S50Z17	1035.3	-4.60	22068	-32848	59580	-122	119	1034.62	1032.09	1053.17	1.51%	0.015	0.65	0.68
S50H18	1031.7	-3.70	1734	-2450	3984	325	211	1033.75	1029.27	1066.65	1.65%	0.015	-2.95	-2.05
S50M18	1026	-3.80	691	-1505	2501	96	301	1022.19	1015.79	1069.12	2.96%	0.015	-8.65	3.81

Gold Futures

Series	Settle	Change	Vol. Contracts	Change	OI	Change	Days to Delivery	Theoretical			Premium / Discount	Risk Free Rate
								Theoretical	Lower	Upper		
GFV17	20,750	-110	94	-117	1,949	-221	60	20,663	20,638	20,849	86.89	1.50%
GFZ17	20,790	-110	29	-50	526	-115	119	20,713	20,663	21,083	76.91	1.50%
GFG18	20,850	-150	11	11	11	11	180	20,765	20,689	21,324	85.24	1.50%

USD Futures

Series	Settle	Change	Days to Delivery	Theoretical	Basis
USDU17	33.22	0.09	28	33.28	0.01
USDV17	33.22	0.09	58	33.36	0.01
USDX17	33.21	0.09	90	33.45	0
USDZ17	33.21	0.08	119	33.53	0

DISCLAIMER: รายงานฉบับนี้จัดทำโดยบริษัทหลักทรัพย์ ฟินันเซีย ไซรัส จำกัด (มหาชน) "บริษัท" ข้อมูลที่ปรากฏในรายงานฉบับนี้ถูกจัดทำขึ้นบนพื้นฐานของแหล่งข้อมูลที่เชื่อใจหรือควรเชื่อว่ามีที่น่าเชื่อถือ และหรือมีความถูกต้อง / อย่างไรก็ตามบริษัทไม่รับรองความถูกต้องครบถ้วนของข้อมูลดังกล่าว ข้อมูลและความเห็นที่ปรากฏอยู่ในรายงานฉบับนี้อาจมีการเปลี่ยนแปลง แก้ไข หรือเพิ่มเติมได้ตลอดเวลาโดยไม่ต้องแจ้งให้ทราบล่วงหน้า บริษัทไม่มีความประสงค์ที่จะ ชักจูงหรือชักชวนให้ผู้ลงทุน ลงทุนซื้อหรือขายหลักทรัพย์ตามที่ปรากฏในรายงานฉบับนี้ รวมทั้งบริษัทไม่ได้รับประกันผลตอบแทนหรือราคาของหลักทรัพย์ตามข้อมูลที่ปรากฏแต่อย่างใด บริษัทจึงไม่รับผิดชอบต่อความเสียหายใดๆ ที่เกิดขึ้น จากการนำข้อมูลหรือความเห็นในรายงานฉบับนี้ไปใช้ไม่ว่ากรณีใดก็ตาม ผู้ลงทุนควรศึกษาข้อมูลและใช้ดุลยพินิจอย่างรอบคอบในการตัดสินใจลงทุน

บริษัทขอสงวนลิขสิทธิ์ในข้อมูลและความเห็นที่ปรากฏอยู่ในรายงานฉบับนี้ ห้ามมิให้ผู้ใดนำข้อมูลและความเห็นในรายงานฉบับนี้ไปใช้ประโยชน์ คัดลอก ตัดแปลง ทำซ้ำ นำออกแสดงหรือเผยแพร่ต่อสาธารณชนไม่ว่าทั้งหมดหรือบางส่วน โดยไม่ได้รับอนุญาตเป็นลายลักษณ์อักษรจากบริษัทล่วงหน้า การลงทุนในหลักทรัพย์มีความเสี่ยง ผู้ลงทุนควรศึกษาข้อมูลและพิจารณาอย่างรอบคอบก่อนการตัดสินใจลงทุน

บริษัทหลักทรัพย์ ฟินันเซีย ไซรัส จำกัด) อาจเป็นผู้ดูแลสภาพคล่อง (มหาชน)Market Maker) และผู้ออกใบสำคัญแสดงสิทธิอนุพันธ์ (Derivative Warrants) บนหลักทรัพย์ที่ปรากฏอยู่ในรายงานฉบับนี้ โดยบริษัทฯ อาจจัดทำทวิเคราะห ของหลักทรัพย์อ้างอิงดังกล่าวนี้ ดังนั้น นักลงทุนควรศึกษารายละเอียดในหนังสือชี้ชวนของใบสำคัญแสดงสิทธิอนุพันธ์ดังกล่าวก่อนตัดสินใจลงทุน