

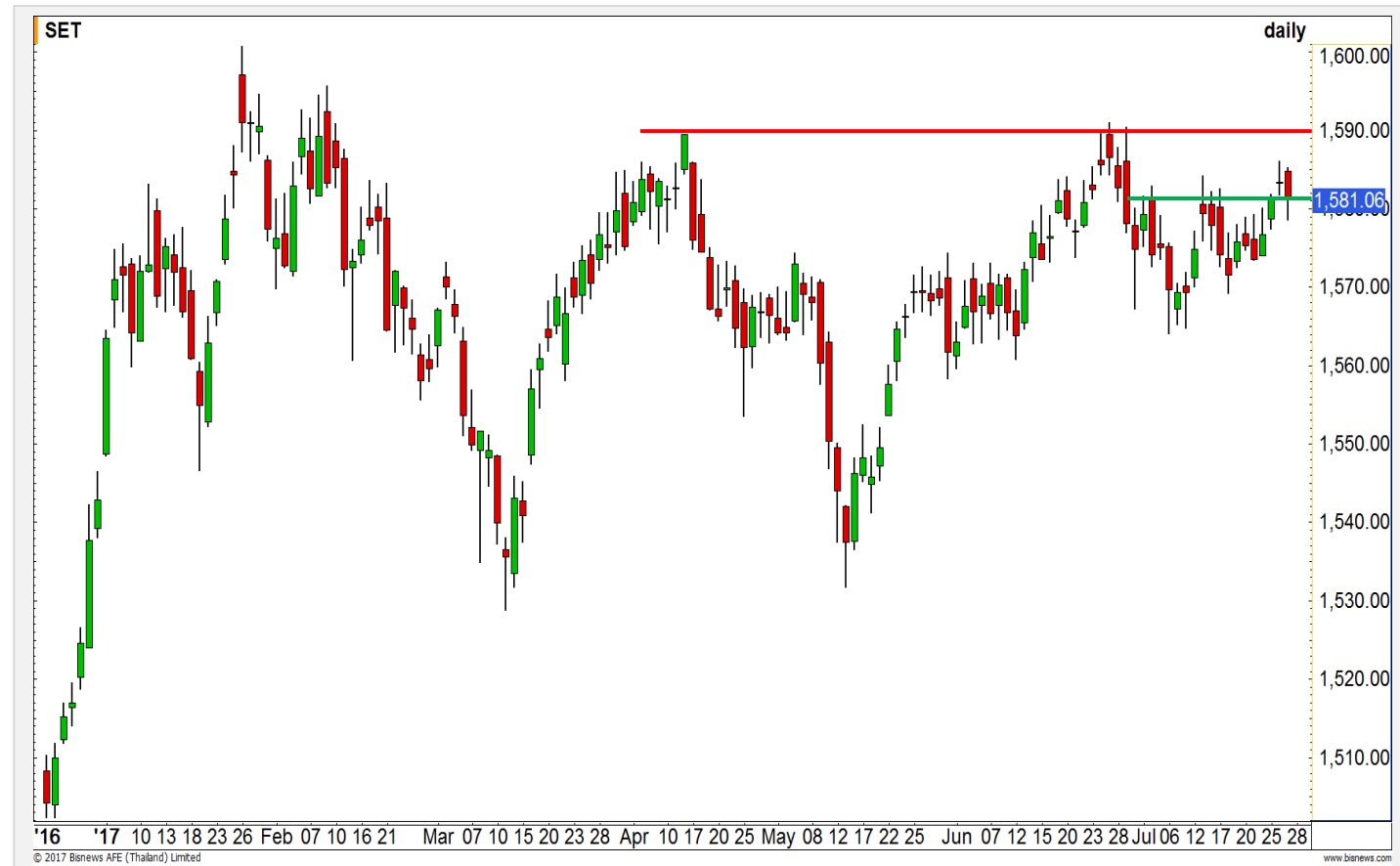


## SET INDEX

### Upside รอบสั้นมียู่ แนวต้านรอทดสอบ 1590 จุด

ในทางเทคนิค Upside การขึ้นในระยะสั้นยังคงมียู่ ราคาแกว่งตัวขึ้นตามรูปแบบ Inverse Head and shoulder โดยมีแนวต้านหลักรอทดสอบที่ 1590 จุด

เข้านี้ดัชนีควรเปิดทรงตัวเหนือระดับ 1578 จุดเพื่อรักษารอบการแกว่งตัว หากหลุดบริเวณนี้ในทางเทคนิคจะเกิดสัญญาณเชิงลบเข้ามา โดยกลุ่มหลักๆที่ดันตลาดในช่วงนี้ยังคงมาจากพลังงานและปิโตรเคมี



#### Technical Review:

- S50U17: วันนี้มีโอกาสเห็นดัชนีดีดตัวขึ้นทดสอบแนวต้านเดิมที่ 1002 จุดอีกรอบ
- Momentum trading : MTL5 , BEM
- Swing trading : THANA , AMATA

แนวรับ	1578	1575
แนวต้าน	1582	1586

# SET50 Index Futures



แนวรับ		แนวต้าน	
998**	996	1002**	1006

Contracts	Long	Short	Net	YTD
Institution	11238	11949	(711)	61287
Foreign	11732	11475	257	14166
Local	57347	56893	454	-75453

## วันนี้มีโอกาสเห็นดัชนีดีตัวขึ้นทดสอบแนวต้านเดิมที่ 1002 จุดอีกครั้ง

27 ก.ค. 60 นักลงทุนต่างชาติ Long สุทธิ ต่อเนื่องเป็นวันที่ 7 ที่ระดับ 257 สัญญา (1 มิ.ย.-27 ก.ค. สะสม Long สุทธิ 32,728 สัญญา)

จากภาพราย 30 นาที S50U17 เริ่มมีแรงขายออกมาที่แนวต้านบริเวณ 1002 จุด ทำให้ประเมินได้ว่าบริเวณดังกล่าวเป็นแนวต้านย่อย และเนื่องจากภาพแนวโน้มขาขึ้นยังไม่เสีย จึงประเมินว่าวันนี้มีโอกาสเห็นดัชนีดีตัวขึ้นทดสอบแนวต้านเดิมที่ 1002 จุดอีกครั้ง

### กลยุทธ์ S50U17: Short ได้เปรียบ

- ถือ Short ต้นทุน 997-998 จุด แนะนำรอปิดช่วงอ่อนตัว ตัดขาดทุนกรณีถึง High วันนี้เกิน 1005 จุด
- พอร์ตว่างรอเปิด Short ช่วงดีดเกิน 1000 จุด ยกเว้นทะลุ 1006 จุดรวดเดียวในวันนี้ ถึงจะเป็นจังหวะ Stop loss ฝั่ง Short และเปิด Long ตาม

# SET50 Index Options

คำแนะนำ : Wait and See

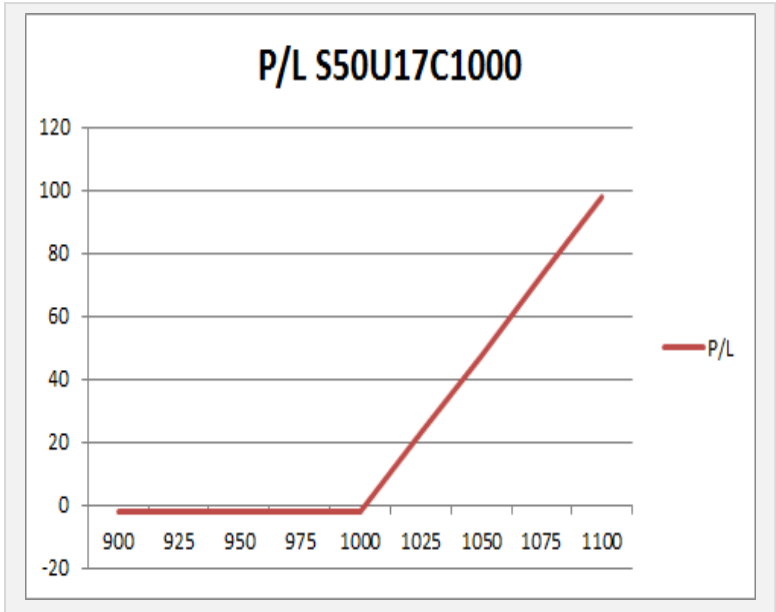
กลยุทธ์ : Wait and See

ขาดทุนสูงสุด : -

กำไรสูงสุดทางทฤษฎี : -

เป้าหมายการทำกำไร : -

จุดคุ้มทุน(เมื่อหมดอายุ) : -



SET50 Index	Long S50U17C1000	Cost	Profit/Loss
900	-100	6.8	-6.8
925	-75	6.8	-6.8
950	-50	6.8	-6.8
975	-25	6.8	-6.8
1000	0	6.8	-6.8
1025	25	6.8	18.2
1050	50	6.8	43.2
1075	75	6.8	68.2
1100	100	6.8	93.2

		Price	Chang	Vol.	Open Interest	Intrinsic Value	Time Value	Break Even	All-in-Premium	Implied Volatility	Effective Gearing
Call Option	S50U17C950	50.30	-0.20	89	787	57.28	-6.98	1000.30	-0.01	0.00%	17.64
	S50U17C975	26.50	3.20	313	4250	32.28	-5.78	1001.50	-0.01	0.00%	31.30
	S50U17C1000	8.00	1.70	1123	13845	7.28	0.72	1008.00	0.00	1.87%	103.62
	S50U17C1025	1.30	0.30	897	8100	0.00	1.30	1026.30	0.02	3.99%	116.57
	S50U17C1050	0.80	0.40	13	928	0.00	0.80	1050.80	0.04	6.56%	84.12

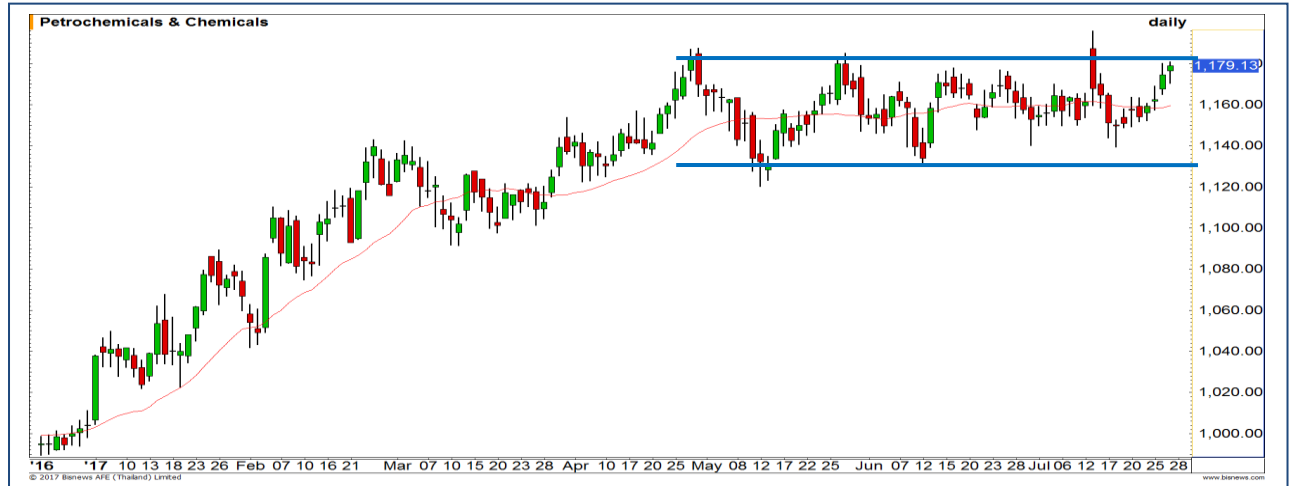
Put Option	S50U17P950	1.50	-0.20	736	9610	0.00	1.50	948.50	-0.06	9.99%	-52.27
	S50U17P975	2.80	-0.90	535	13963	0.00	2.80	972.20	-0.03	7.89%	-56.94
	S50U17P1000	8.70	-1.90	832	8698	0.00	8.70	991.30	-0.02	7.16%	-46.19
	S50U17P1025	26.80	-4.20	596	3057	17.72	9.08	998.20	-0.01	9.72%	-24.75
	S50U17P1050	51.10	0.10	26	254	42.72	8.38	998.90	-0.01	14.01%	-14.81

## Petrochemicals

	Level 1	Level2
<b>Support</b>	1160	1140
<b>Resistance</b>	1180	1200

**หากผ่านแนวต้านจะเปิด Upside**

ปรับตัวขึ้นทดสอบกรอบบนที่บริเวณ 1180 จุด หากผ่านและปิดขึ้นเหนือได้จะเปิด Upside ด้านบน



## ICT

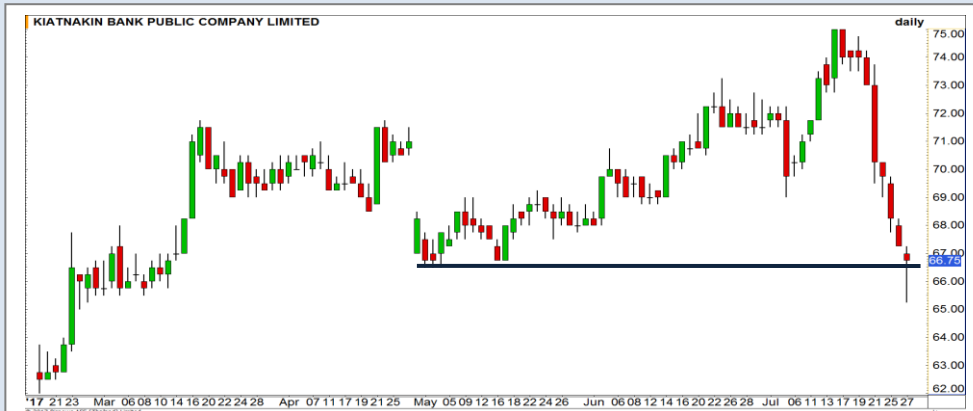
	Level 1	Level2
<b>Support</b>	164	163
<b>Resistance</b>	167	169

**แกว่งในกรอบ**

ดัชนียังแกว่งตัวอยู่ในกรอบ 164-167 จุด ยังให้น้ำหนักกับการปรับตัวขึ้นมากกว่าตราบใดที่ดัชนียังยืนไม่หลุดแนวรับที่ 164 จุด



# Top Most Active



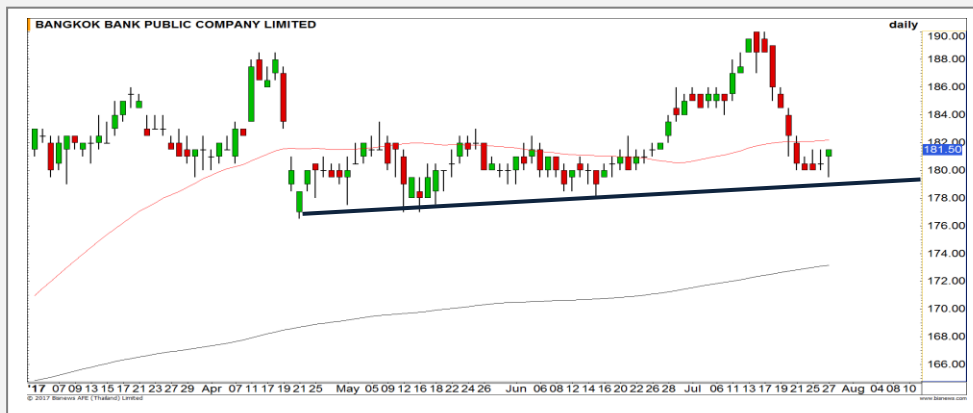
Support 66 65.25 Resistance 67.75 68

**KKP (DAY):** แท่งเทียนเกิดรูปแบบ Hammer รอวันนี้ราคาขึ้นยืน 67.25 บาทได้ ยืนยันสัญญาณการกลับตัวในทางเทคนิค



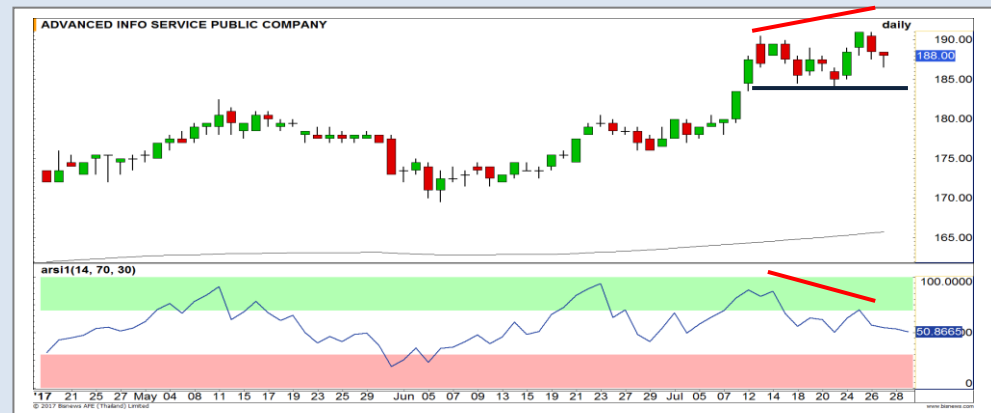
Support 5.40 5.20 Resistance 5.65 5.80

**IRPC (DAY):** ขึ้นทำ Higher high ตอกย้ำภาพบวก มีแนวต้านรอทดสอบ 5.65/5.80 บาทตามลำดับ



Support 180 179 Resistance 182.50 184

**BBL (DAY):** เริ่มเห็นการยืนฐาน 180 บาทได้แล้ว ราคาเตรียมที่จะเข้าสู่รอบฟื้นตัวอีกครั้ง



Support 185 183.50 Resistance 188.50 191

**ADVANC (DAY):** การย่อตัวไม่ควรหลุดแนวรับบริเวณ 185 บาท มิฉะนั้นจะดึงภาพเชิงลบในภาพใหญ่เข้ามา

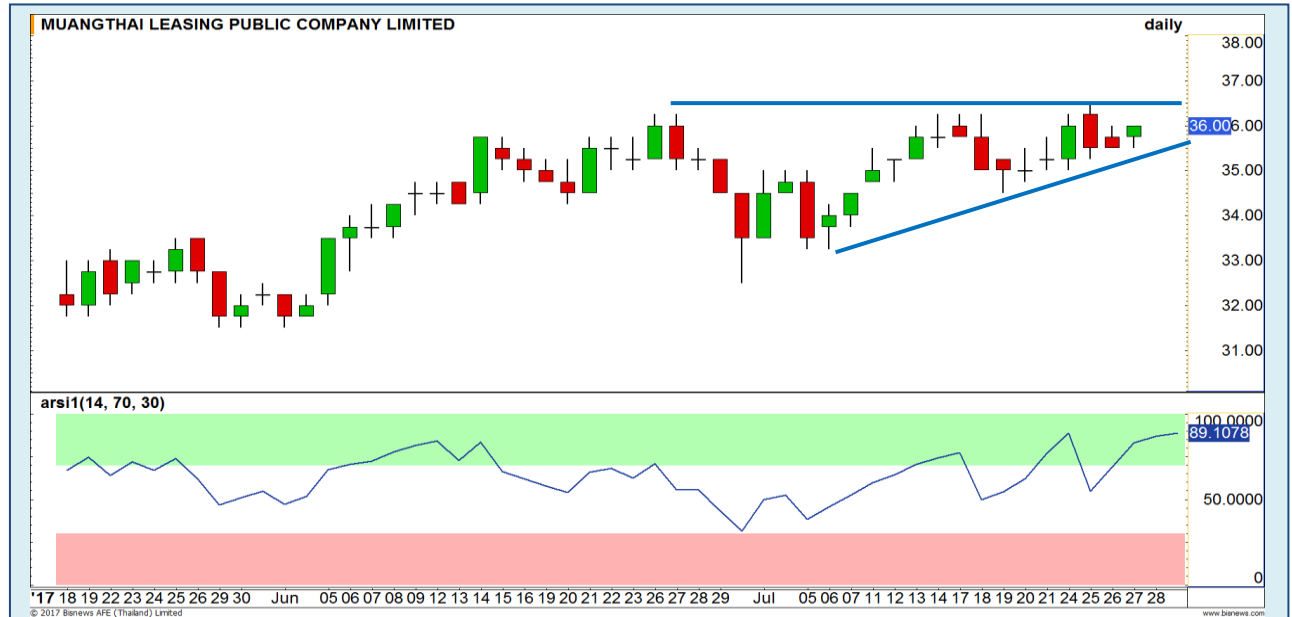
# Momentum Trading

MTLS

**Support** | 35.50  
**Resistance** | 37.50  
**Stop loss** | 35

### คำแนะนำระยะสั้น (BUY)

ราคารอทะลุแนวต้าน 36.50 บาท เพื่อขึ้นไปทำ All time high มองโอกาสผ่านบริเวณนี้มีสูง เนื่องจากโมเมนตัมการขึ้นที่แข็งแกร่งและทิศทางที่เป็นขาขึ้นอยู่แล้ว

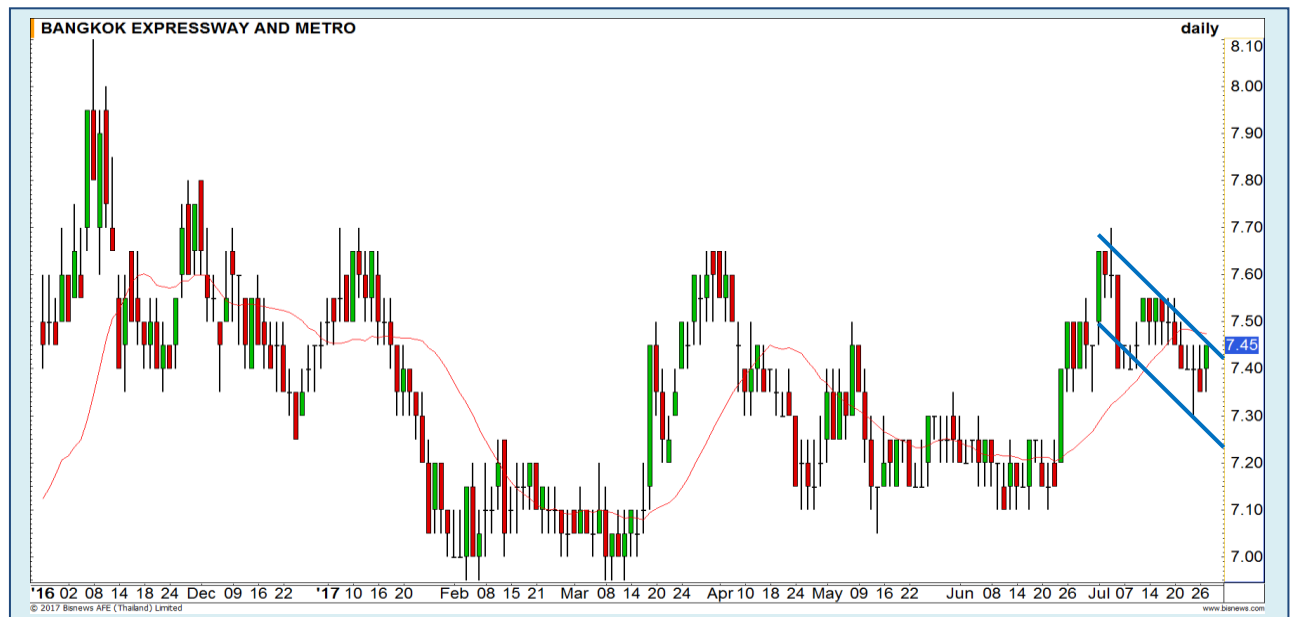


BEM

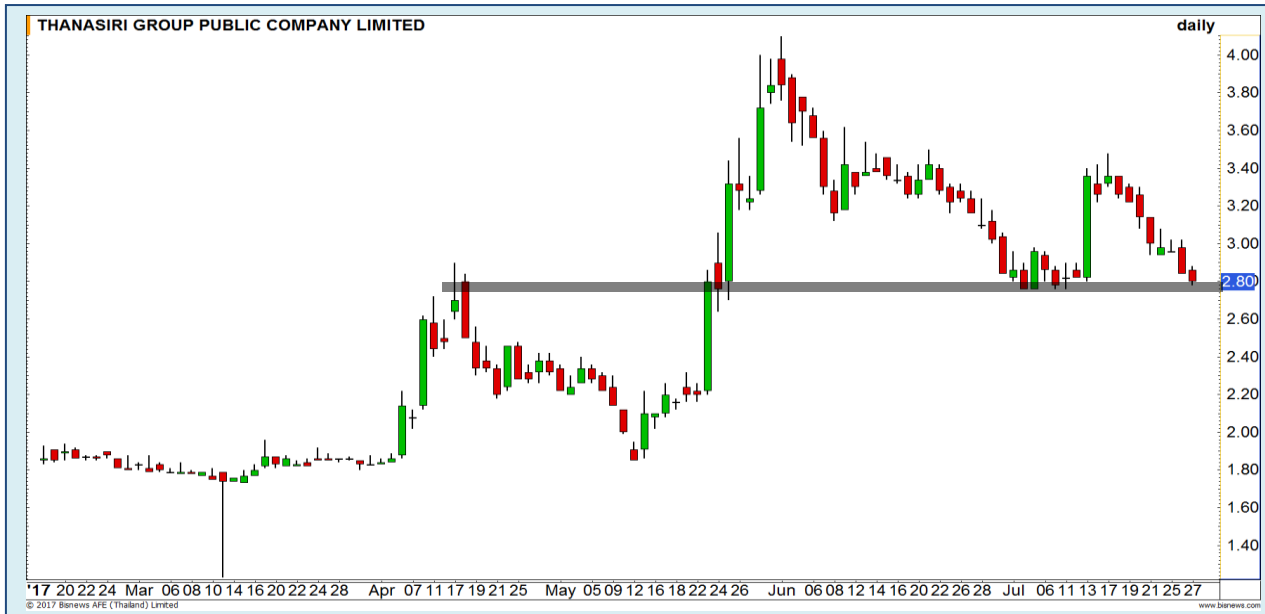
**Support** | 7.35  
**Resistance** | 7.65  
**Stop loss** | 7.30

### คำแนะนำระยะสั้น (BUY)

พักตัวในรูปแบบ Flag ดังนั้นหาก Breakout ผ่านแนวต้านที่ 7.45 บาทได้ คาดการณ์ว่าจะเกิด Momentum เชิงบวก ขึ้นอีกครั้ง



# Swing Trading



<b>Support</b>	2.70
<b>Resistance</b>	3
<b>Stop loss</b>	2.64

## คำแนะนำระยะสั้น (BUY)

ราคาอ่อนตัวลงมาแต่ที่แนวรับสำคัญ บริเวณ 2.78 บาท ซึ่งตรงนี้เคยเป็นทั้งยอด High และ Low เดิม ทำให้มีนัยสำคัญ มีลูนติดตัวกลับขึ้นทดสอบเป้าหมาย 3 บาท

THANA



<b>Support</b>	15.70
<b>Resistance</b>	16.40
<b>Stop loss</b>	15.50

## คำแนะนำระยะสั้น (BUY)

ลงมาปิด Gap ที่บริเวณ 15.60 บาทแล้ว ทำให้มองวาระระยะสั้นมีโอกาสเห็นแรงซื้อกลับ โดยมีเป้าหมายที่บริเวณ 16.40 บาท

AMATA



**TOP**



**TOP รอจังหวะซื้อกลับ**

แนวรับ		แนวต้าน	
84	82.75	86	87

ต้นทุนการทำ Short เมื่อ 24 ก.ค. ที่ผ่านมา รอจังหวะซื้อกลับที่บริเวณ 82.75 บาท ตัดขาดทุนกรณีทะเลแนวต้าน 86 บาท

**ปริมาณหุ้นที่ให้ยืมเพื่อขายชอร์ต**

Stock	Available for borrowing (Share)
TOP	148,500

(ข้อมูล ณ เวลา 9.30 น. ของวันก่อนหน้า)

แนวรอซื้อคืนด้านแรกยกสูงขึ้นมาอยู่ที่ 82.75 บาท

**สอบถามข้อมูลเพิ่มเติม กรุณาติดต่อ ฝ่ายธุรกิจยืมและให้ยืมหลักทรัพย์**

โทรศัพท์ : 02-658-9699  
Email: sbl@fnsyrus.com



**BIG : BIG24C1712A**



แนวรับ		แนวต้าน	
3.70	3.60	3.88	4

ประเมิน Downside การอ่อนตัวเริ่มจำกัด ราคาลงมาใกล้แนวรับสำคัญที่บริเวณ 3.60 บาท ตรงนี้มีแรงซื้อกลับอยู่บ่อยครั้ง อีกทั้ง RSI กำลังเกิดสัญญาณ Bullish divergence อาจได้เห็นการกลับตัว



สอบถามข้อมูลเพิ่มเติม  
โทรศัพท์ 02-658-9915  
Email: dw@fnsyrus.com  
Line: @dw24

<b>Name</b>	BIG24C1712A	<b>Expire Date(Maturity Date)</b>	21-Dec-2017
<b>Underlying</b>	BIG	<b>Last Trading Date</b>	15-Dec-2017
<b>Type</b>	Call	<b>Listing Date</b>	15-May-2017
<b>Strike</b>	6.290	<b>Conversion Ratio</b>	0.86000
<b>TimeDecay Per Day</b>	-1.29%	<b>Effective Gearing</b>	5.40
<b>Delta</b>	17.19%	<b>Implied Volatility</b>	70.00%

# TOP GAINER AND LOSER

## 5 TOP MAINBROAD GAINER

Rank	Stock	PClose	%Change	Support	Resistance	Trend (1 Week)	Technical View
1	CRANE	2.96	8.03	2.90/2.74	3 / 3.30	Uptrend	อาจมีการชะลอแถวแนวต้าน 3 บาท ก่อนขึ้นต่อ
2	COM7	11.80	6.31	11.50/11	12 / 12.50	Sideway Up	ภาพเป็นลักษณะ Sideway up
3	SEAFCO	15.20	2.70	15/14.70	15.40/16	Uptrend	คาดได้เห็นการขึ้นแตะ High เดิมอีกครั้งที่ 16 บาท
4	MAJOR	30.75	2.50	30.25/29.50	31.50/32.50	Downtrend	ฟื้นตัวระยะสั้น ก่อนลงต่อ

## 5 TOP MAINBROAD LOSER

Rank	Stock	PClose	%Change	Support	Resistance	Trend (1 Week)	Technical View
1	ECL	2.84	10.69	2.72/ 2.50	3 / 3.20	Sideway	ยังคงอยู่รอบการพักตัวปรับฐาน
2	MALEE	35.75	7.74	35/31.50	37/38	Downtrend	ภาพใหญ่ดูแย่ กำลังหา Bottom ใหม่

### หมายเหตุประกอบการเลือก Top Gainer และ Top Loser

- ปริมาณการซื้อขายเฉลี่ย 5 วัน มากกว่า 10 ล้านบาท
- ไม่นับรวม DW และ Warrant
- ราคาหุ้นไม่ต่ำกว่า 1 บาท

\*\* เนื่องจากหุ้นในกลุ่มนี้ส่วนใหญ่เป็นหุ้นที่ผันผวนแรงกว่าตลาด นักลงทุนควรใช้ความระมัดระวังเป็นพิเศษ \*\*

WTI Oil

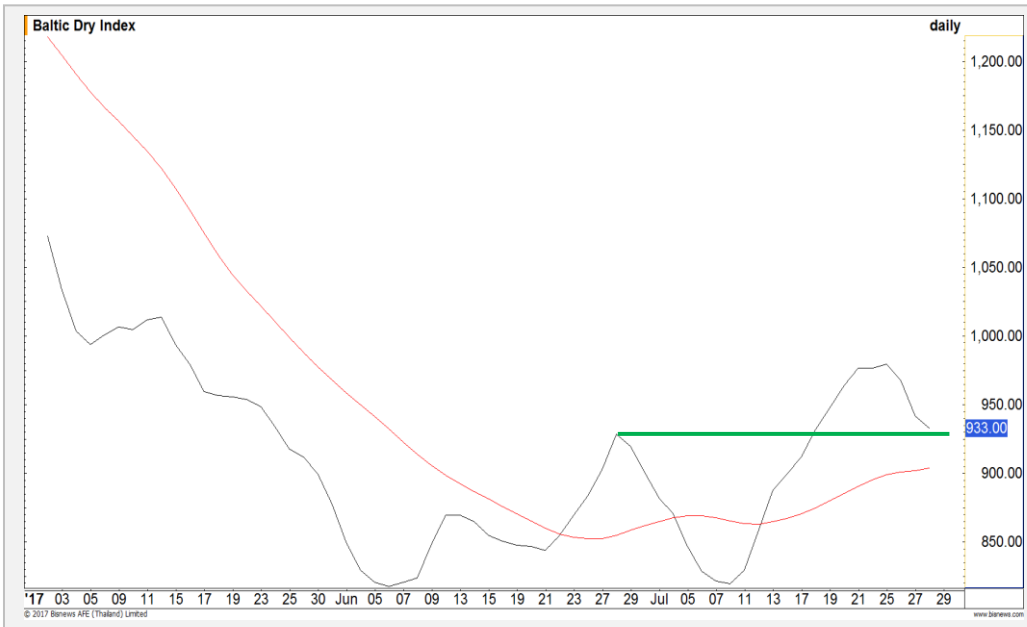


Level 1                      Level 2

**Support**                      49.20                      48.40

**Resistance**                      50                      50.50

Baltic Dry Index



Level 1                      Level 2

**Support**                      930                      900

**Resistance**                      950                      970

**การขึ้นรอบนี้ชันเกินไป มีโอกาสพักตัว**

ภาพรายวัน Breakout ผ่านแนวต้านของเส้น Downtrend Line ขึ้นไปได้แล้ว แต่มองวาระระยะสั้นเป็นการปรับตัวขึ้นที่ชันเกินไป จึงมีโอกาสสูงที่จะเห็นราคาน้ำมันอ่อนตัวลงมาก่อน

**930 จุดเป็นแนวรับ**

ดัชนีค่าระวางเรืออยู่ในช่วงของการพักตัว แต่มองว่าบริเวณ 930 จุดเป็นแนวรับของยอด High ก่อนหน้า จึงมีโอกาสที่จะเห็นการรีบาวนด์ขึ้นได้จากบริเวณนี้

# Gold Futures

## MACD ไม่ยืนยันการทำ High ในรอบนี้

จากภาพราย 60 นาที การทำ High ในรอบนี้ไม่  
เห็นการปรับตัวขึ้นตามของ MACD ขึ้นยืนยัน ทำให้  
ประเมินว่าราคามีโอกาสพักตัวลงมาก่อน โดยจะเกิด  
สัญญาณ Confirm มากขึ้นหากเส้น MACD ตัดลงต่ำ  
กว่า Signal ลงมา

### คำแนะนำระยะสั้น GFQ17 (Trading Short)

- เปิด Short ที่บริเวณ 1270 ดอลลาร์ โดยมีเป้าหมาย  
การทำกำไรที่ 1255 ดอลลาร์ และมีจุดตัดขาดทุนที่  
1280 ดอลลาร์



แนวรับ		แนวต้าน	
1265	1257	1275	1280

28 ก.ค. 2017  
กองทุน SPDR คงการถือครองทองคำ  
ที่ระดับ 791.88 ตัน

Contracts	Long	Short	Net	YTD
Institution	4829	4587	242	2296
Foreign	2495	640	1855	-21533
Local	5793	7890	(2097)	19237

# USD Futures

## เริ่มยืนได้ที่ระดับ 33.30 บาท/ดอลลาร์สหรัฐ

ค่าเงินบาทเริ่มยืนได้ที่ระดับ 33.30 บาท/ดอลลาร์สหรัฐ ทำให้มองว่าค่าเงินบาทมีโอกาสเกิดรอบการอ่อนค่าเกิดขึ้น หลังจากก่อนหน้านี้แข็งค่าขึ้นมาอย่างต่อเนื่อง

## คำแนะนำระยะสั้น USDU17 (Trading Long)

- พอร์ตถือ Long USDU17 ที่แนวแข็งค่าไม่เกิน 33.40 บาท/ดอลลาร์สหรัฐ รอปิดที่เป้าหมายทำกำไร 33.70-33.80 บาท/ดอลลาร์สหรัฐ ตัดขาดทุนกรณีแข็งค่าเกิน 33.35 บาท/ดอลลาร์สหรัฐ



แนวรับ		แนวต้าน	
33.30**	33.25*	33.50*	33.60**

## Market Summary & Theoretical Price

### SET50 Index Futures

Series	Settle	Change	Vol. Contracts	Change	OI	Change	Days to Delivery	Theoretical			Div. Yield	Fund Rate	Basis	Premium Discount
								Theoretical	Lower	Upper				
S50Q17	1005.5	1.70	1	1	2	0	30	1007.87	1007.25	1012.42	0.79%	0.015	-1.78	-2.37
S50U17	1000.4	0.80	70783	1149	333100	3339	60	1009.00	1007.76	1018.11	0.46%	0.015	-6.88	-8.60
S50V17	1002.7	2.00	0	0	0	0	89	1008.93	1007.08	1022.43	0.83%	0.015	-4.58	-6.23
S50Z17	1002	1.30	8475	1535	35276	1671	150	1007.24	1004.13	1030.01	1.51%	0.015	-5.28	-5.24
S50H18	997.4	0.40	714	-49	3247	54	242	1006.28	1001.27	1043.01	1.65%	0.015	-9.88	-8.88
S50M18	991.8	0.80	343	-34	1465	157	332	993.90	987.03	1044.29	2.96%	0.015	-15.48	-2.10

### Gold Futures

Series	Settle	Change	Vol. Contracts	Change	OI	Change	Days to Delivery	Theoretical			Premium / Discount	Risk Free Rate
								Theoretical	Lower	Upper		
GFQ17	20,030	140	575	529	2,905	306	30	20,033	20,021	20,124	-3.46	1.50%
GFV17	20,080	160	144	142	704	-23	91	20,084	20,046	20,358	-3.62	1.50%
GFZ17	20,110	140	304	294	482	233	150	20,132	20,070	20,584	-22.13	1.50%

### USD Futures

Series	Settle	Change	Days to Delivery	Theoretical	Basis
USDQ17	33.30	-0.24	30	33.44	-0.06
USDU17	33.28	-0.21	59	33.52	-0.08
USDV17	33.36	-0.14	89	33.60	0.00
USDZ17	33.36	-0.17	150	33.76	0.00

**DISCLAIMER:** รายงานฉบับนี้จัดทำโดยบริษัทหลักทรัพย์ ฟินันเซีย ไซรัส จำกัด (มหาชน) "บริษัท" ข้อมูลที่ปรากฏในรายงานฉบับนี้ถูกจัดทำขึ้นบนพื้นฐานของแหล่งข้อมูลที่เชื่อหรือควรเชื่อว่ามีที่น่าเชื่อถือ และหรือมีความถูกต้อง / อย่างไรก็ตามบริษัทไม่รับรองความถูกต้องครบถ้วนของข้อมูลดังกล่าว ข้อมูลและความคิดเห็นที่ปรากฏอยู่ในรายงานฉบับนี้อาจมีการเปลี่ยนแปลง แก้ไข หรือเพิ่มเติมได้ตลอดเวลาโดยไม่ต้องแจ้งให้ทราบล่วงหน้า บริษัทไม่มีความประสงค์ที่จะชักจูงหรือชี้ชวนให้ผู้ลงทุน ลงทุนซื้อหรือขายหลักทรัพย์ตามที่ปรากฏในรายงานฉบับนี้ รวมทั้งบริษัทไม่ได้รับประกันผลตอบแทนหรือราคาของหลักทรัพย์ตามข้อมูลที่ปรากฏแต่อย่างใด บริษัทจึงไม่รับผิดชอบต่อความเสียหายใดๆ ที่เกิดขึ้นจากการนำข้อมูลหรือความเห็นในรายงานฉบับนี้ไปใช้ไม่ว่ากรณีใดก็ตาม ผู้ลงทุนควรศึกษาข้อมูลและใช้ดุลยพินิจอย่างรอบคอบในการตัดสินใจลงทุน

บริษัทขอสงวนลิขสิทธิ์ในข้อมูลและความคิดเห็นที่ปรากฏอยู่ในรายงานฉบับนี้ ห้ามมิให้ผู้ใดนำข้อมูลและความคิดเห็นในรายงานฉบับนี้ไปใช้ประโยชน์ คัดลอก ตัดแปลง ทำซ้ำ นำออกแสดงหรือเผยแพร่ต่อสาธารณชนไม่ว่าทั้งหมดหรือบางส่วน โดยไม่ได้รับอนุญาตเป็นลายลักษณ์อักษรจากบริษัทล่วงหน้า การลงทุนในหลักทรัพย์มีความเสี่ยง ผู้ลงทุนควรศึกษาข้อมูลและพิจารณาอย่างรอบคอบก่อนการตัดสินใจลงทุน

บริษัทหลักทรัพย์ ฟินันเซีย ไซรัส จำกัด ) คล่องอาจเป็นผู้ดูแลสภาพ (มหาชน)Market Maker) และผู้ออกใบสำคัญแสดงสิทธิอนุพันธ์ (Derivative Warrants) บนหลักทรัพย์ที่ปรากฏอยู่ในรายงานฉบับนี้ โดยบริษัทฯ อาจจัดทำบทวิเคราะห์ของหลักทรัพย์อ้างอิงดังกล่าวนี้ ดังนั้น นักลงทุนควรศึกษารายละเอียดในหนังสือชี้ชวนของใบสำคัญแสดงสิทธิอนุพันธ์ดังกล่าวก่อนตัดสินใจลงทุน