



SET INDEX

รายสัปดาห์เข้าสู่ระยะคลายตัว

รอบหลักยังคงมุมมองเดิมคือ ภาพรายสัปดาห์น่าจะเข้าสู่ช่วงคลายตัว ระหว่างโซน Gap 1805-1809 จุดที่ยังปิดไม่สนิท (รอดูจังหวะซื้อกลับในรอบอ่อนตัว แต่หาก หลุด 1800 จุด ยังไม่ควรรีบซื้อ)

ภาพราย 60 นาที (บ่งชี้การดีดกลับบ้าง แต่ยังคงจำกัดแนวต้าน 1830-1835 จุด トラบที่ไม่ผัน 1840 จุดขึ้นยืน) ยังเสี่ยงที่จะทำ Lower Low ลงสู่แนวรับ 1815 จุด และ 1800 จุดในระยะถัดไป

แนวรับ	1815**	1810*
แนวต้าน	1830**	1835*

SET

60 mins



Technical Review:

- S50H18: เซ้านี้เปิดชะลอตามทิศทางตลาดต่างประเทศ โดยมีแนวตัดสินสำคัญที่ 1170 จุด
- Momentum Trading : TCAP , TK
- Swing Trading : BJC , DELTA

SET50 Index Futures



**รอบเช้าเปิดชะลอตามทิศทางตลาด
ต่างประเทศ มีฐานแน่น 1170 จุด**

30 ม.ค. 61 นักลงทุนต่างชาติ Short สุทธิต่อเนื่อง เป็นวันที่สอง 12,434 สัญญา (3-30 ม.ค. 61 มียอด Short สุทธิสะสม 7,098 สัญญา)

วันนี้เป็นไปในทิศทางเดียวกับภาพหลักคือ การปรับฐานต่อเนื่อง โดยคาดว่าจะลงมาทดสอบแนวรับ 1173-1175 จุด และ 1170 จุดได้อีกรอบ

ฝั่ง Short ได้เปรียบ เพราะการดีดราย ชม. จะมี Upside ที่จำกัด ขณะที่ Downside ยังเปิด โดยเฉพาะหากดึงเร็วหลุด 1170 จุด

กลยุทธ์ S50H18 (Trading Short)

- พอร์ตเปิด Trading Short ในรอบบ่ายเมื่อวาน ช่วงต้นทุน 1185-1187 จุด ถือรอการชะลอลงสู่แนวรับ 1178/1175 จุดปิดทำกำไร **ตัดขาดทุนกรณีปิดทะเล 1188 จุด**
- พอร์ตว่าง รอระยะตั้งราย ชม. ไม่เกินแนวต้าน 1184-1188 จุด แนะนำเปิด Trading Short

แนวรับ		แนวต้าน	
1173**	1170*	1184**	1188*

Contracts	Long	Short	Net	YTD
Institution	45169	44299	870	102468
Foreign	47788	60222	-12434	-175640
Local	153288	141724	11564	73172



SET50 Index Options

คำแนะนำ : สถานะ Long S50H18P1150 ที่เปิดไว้
แนะนำให้ถือต่อ

กลยุทธ์ : Hold S50H18P1150

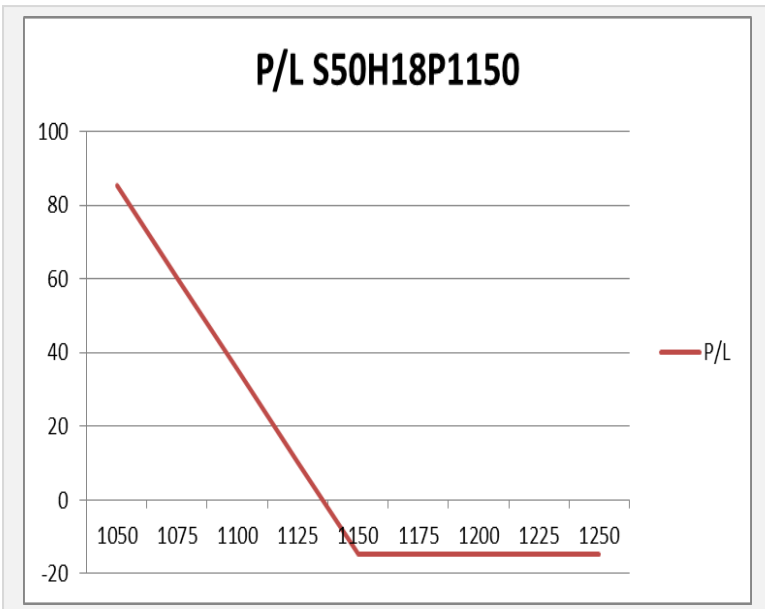
ขาดทุนสูงสุด : 14.60 จุด (2,320 บาท/สัญญา)

กำไรสูงสุดทางทฤษฎี : ไม่จำกัด

เป้าหมายการทำกำไร : Set Index ลงมาที่ 1770

จุดคุ้มทุน(เมื่อหมดอายุ) : Set50 ที่ 1135.40 จุด

SET50 Index	Long S50H18P1150	Cost	Profit/Loss
1050	100	14.6	85.4
1075	75	14.6	60.4
1100	50	14.6	35.4
1125	25	14.6	10.4
1150	0	14.6	-14.6
1175	-25	14.6	-14.6
1200	-50	14.6	-14.6
1225	-75	14.6	-14.6
1250	-100	14.6	-14.6



		Price	Change	Vol.	Open Interest	Intrinsic Value	Time Value	Break Even	All-in-Premium	Implied Volatility	Effective Gearing
Call Option	S50H18C1125	61.20	-9.80	165	6,485	61.17	0.03	1186.20	0.00	0.00%	18.58
	S50H18C1150	39.80	-10.20	463	6,429	36.17	3.63	1189.80	0.00	5.79%	27.64
	S50H18C1175	21.50	-8.00	591	6,841	11.17	10.33	1196.50	0.01	7.13%	36.79
	S50H18C1200	9.60	-4.40	674	6,497	0.00	9.60	1209.60	0.02	7.61%	47.79
	S50H18C1225	4.20	-1.90	174	2,603	0.00	4.20	1229.20	0.04	8.46%	54.48
Put Option	S50H18P1125	4.50	1.00	274	7,188	0.00	4.50	1120.50	-0.06	13.13%	-36.69
	S50H18P1150	8.90	2.10	530	5,994	0.00	8.90	1141.10	-0.04	12.61%	-32.71
	S50H18P1175	15.70	4.50	729	5,012	0.00	15.70	1159.30	-0.02	11.72%	-29.54
	S50H18P1200	29.00	8.60	154	3,531	13.83	15.17	1171.00	-0.01	12.19%	-23.14
	S50H18P1225	42.90	7.90	32	816	38.83	4.07	1182.10	0.00	10.46%	-20.92

Electronic Components

	Level 1	Level 2
Support	1820	1810
Resistance	1850	1880

กลับตัวแบบ Double Bottom

เริ่มมีแรงซื้อที่กลับที่แนวรับเดิมบริเวณ 1810 จุด ทำให้ดัชนีกลุ่มชิ้นส่วนอิเล็กทรอนิกส์มีโอกาสที่จะเกิดการกลับตัวรูปแบบ Double Bottom ได้



Health Care Services

	Level 1	Level 2
Support	5430	5380
Resistance	5500	5800

มีโอกาสกลับตัว

ดัชนีมีโอกาสที่จะกลับตัวเข้าสู่รอบขาขึ้น หลังจากที่เกิดการ Breakout ผ่านเส้น Downtrend Line ขึ้นมาได้เป็นครั้งแรกในรอบ 3 เดือน



Top Most Active



Support 486 478 Resistance 496 500

PTT (DAY): รอบสั้นไม่ควรหลุดแนวรับ 486 บาท มิฉะนั้นจะเป็นการเข้าสู่รอบพักตัวปรับฐาน



Support 231 227 Resistance 239 243

KBANK (DAY): โมเมนตัมรอบสั้นเป็นบวก ราคาฟื้นตัวรูปแบบ V-shape ต่อเนื่อง แนวต้านถัดไปที่ 239 / 243 บาท



Support 79 77.75 Resistance 80.25 81

CPALL (DAY): ราคาพักตัวปรับฐาน หลังจากเกิดสัญญาณ Bearish divergence กับ RSI รอดูแนวรับ 79 / 77.75 บาท ตามลำดับ



Support 7.25 7.15 Resistance 7.50 7.65

IRPC (DAY): แกวงตัวในกรอบสามเหลี่ยมลักษณะ Descending triangle รอเลือกทิศทางจากการ Breakout

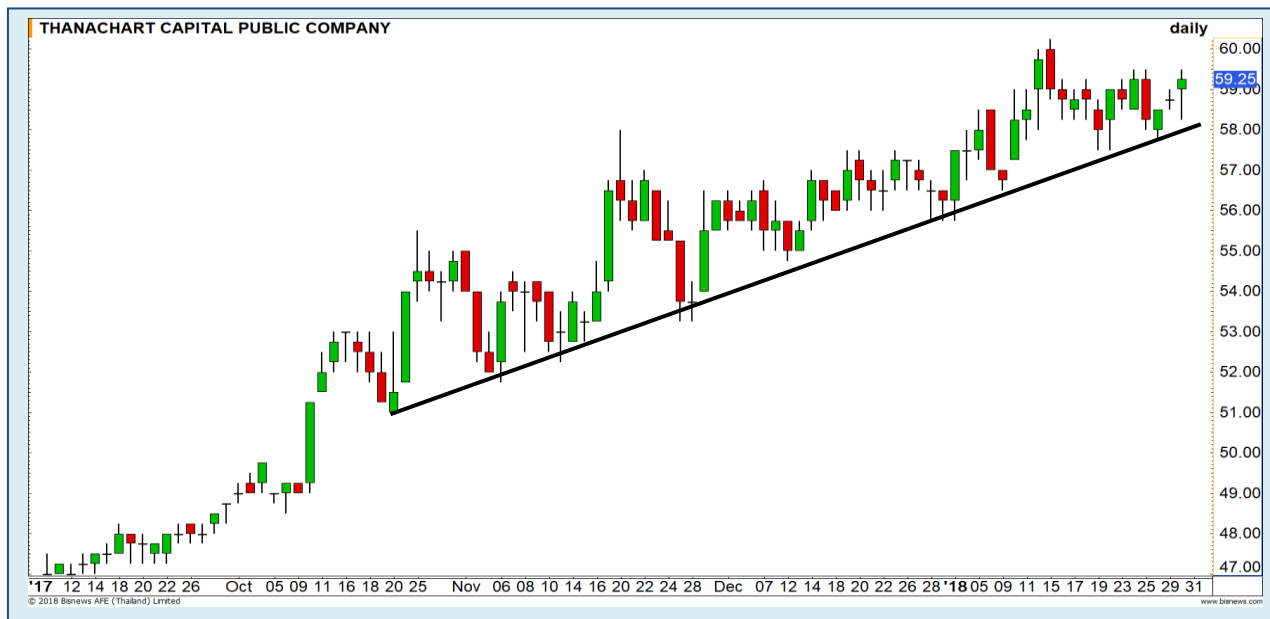
Momentum Trading

TCAP

Support | 58.25
Resistance | 60/61
Stop loss | 57.75

คำแนะนำระยะสั้น (BUY)

คาดมีโอกาสได้เห็นการขึ้นทำ New high ของราคา เนื่องจากทิศทางโดยรวมเป็นบวก เป็นแรงส่งให้ราคาปรับตัวขึ้นต่อในรอบนี้

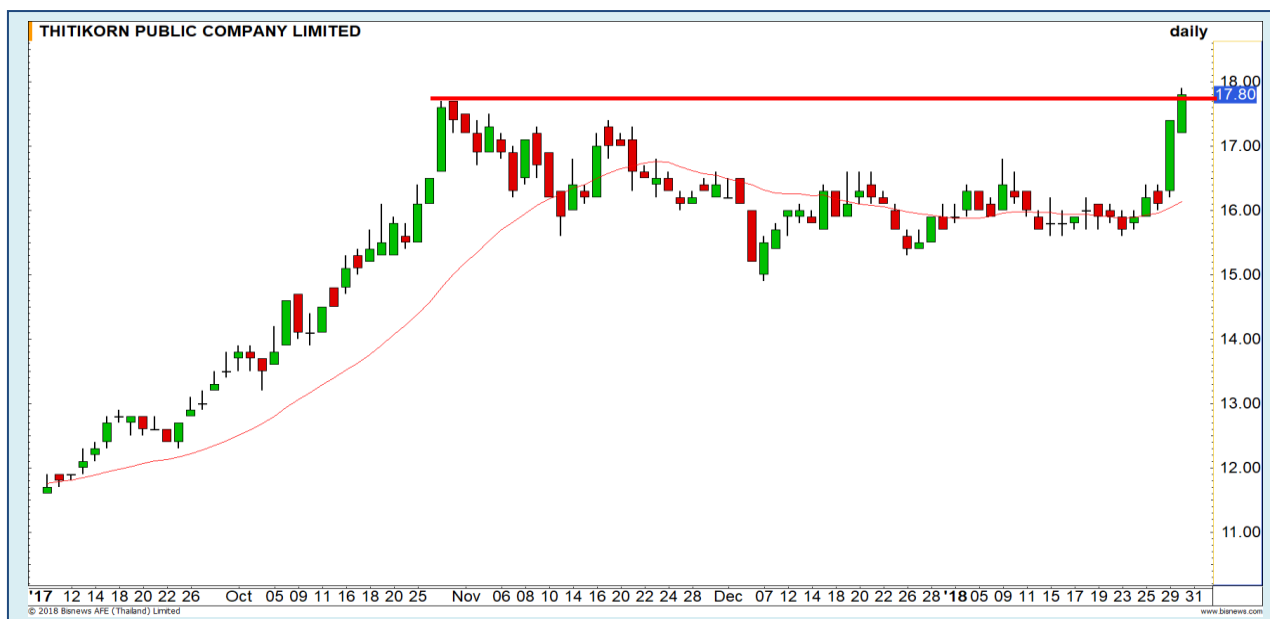


TK

Support | 17.50
Resistance | 18.50/19.00
Stop loss | 17.00

คำแนะนำระยะสั้น (BUY)

Momentum ของการขึ้นใน 2 วันที่ผ่านมาแข็งแกร่ง และราคาปิดปรับตัวขึ้นทำ New High ได้ จึงประเมินว่าราคามีโอกาสที่ จะปรับตัวขึ้นต่อเนื่อง



Swing Trading



Support	56.50
Resistance	58.50/60
Stop loss	56

คำแนะนำระยะสั้น (BUY)

เริ่มเห็นแรงซ็อกกลับที่แนวรับ 56.50 บาท
 ประเมินมีโอกาสฟื้นตัวกลับในบริเวณนี้ มี
 แนวต้านรอทดสอบที่ 58.50/60 บาท

BIC



Support	76
Resistance	80/82
Stop loss	75

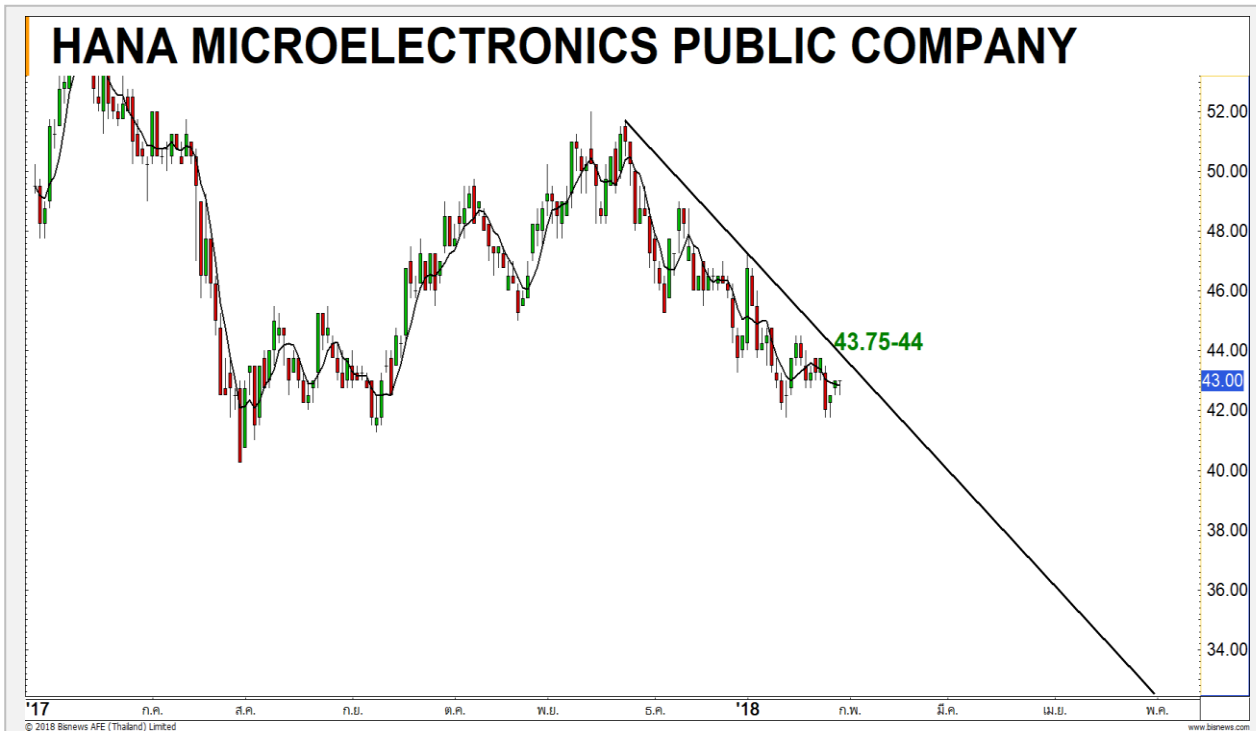
คำแนะนำระยะสั้น (BUY)

ราคาแกว่งตัว Sideway สะสมในกรอบ
 75-78 บาทมาส์กระยะแล้ว และแท่งเทียน
 เมื่อวานเริ่มเห็นแรงซ็อกกลับเข้ามา ดังนั้นจึง
 ประเมินว่ามีโอกาสที่จะเกิดรอบการรีบาวนด์
 กลับ

DELTA



HANA



เทียบราคาวันก่อนหน้า

Close Price	%Change
43.00 บาท	-

(ข้อมูล ณ เวลา 17.00 น. ของวันก่อนหน้า)

รอซื้อคืนที่แนวรับแรก 42 บาท

แนวรับ		แนวต้าน	
42	41.50	43.50	44.00

เมื่อวานราคาหุ้น HANA ขึ้นแตะ High 43 บาท ไม่ถึงแนวต้านแรกที่ 44.75 บาท ฉะนั้นเมื่อวานที่ทำ SBL ช่วงต้นทุน 42.50-43 บาท รอซื้อคืนช่วงอ่อนตัว ราคายังไม่หลุดจาก Downtrend จากการฟื้นตัวที่ไม่รีบทะลแนวต้าน 43.75-44 บาท

ปริมาณหุ้นที่ให้ยืมเพื่อขายชอร์ต

Stock	Available for borrowing (Share)
HANA	107,900

(ข้อมูล ณ เวลา 9.00 น. ของวันก่อนหน้า)

ผ่านแนวต้าน 44.00 บาท ตัดขาดทุนทันที

สอบถามข้อมูลเพิ่มเติม กรุณาติดต่อ ฝ่ายธุรกิจยืมและให้ยืมหลักทรัพย์

โทรศัพท์ : 02-658-9699
Email: sbl@fnsyrus.com



GLOBAL : GLOB24C1805A



แนวรับ		แนวต้าน	
17	16.80	17.50	18

เริ่มเห็นการตั้งฐานที่บริเวณแนวรับ 17 บาท เราประเมินในรอบสั้นมีโอกาสสูงที่จะได้เห็นราคาดีดตัวกลับ โดยปกติพฤติกรรมของราคามักจะเต็งกลับเร็วภาพหลังการพักตัว วางกรอบเป้าหมายรอบนี้ที่ 17.50/18 บาท



สอบถามข้อมูลเพิ่มเติม
โทรศัพท์ 02-658-9915
Email: dw@fnsyrus.com
Line: @dw24

ตารางราคา

* ตารางราคาใช้เปรียบเทียบในการซื้อขายช่วง market open เท่านั้น ไม่รวมช่วง market call

Name	GLOB24C1805A	Implied Volatility	53.00%
Underlying	GLOBAL	Delta	29.44%
Type	Call	Listing Date	27-Nov-2017
Strike	21.190	Last Trading Date	31-May-2018
Conversion Ratio	3.26000	Expire Date(Maturity Date)	06-Jun-2018
Moneyess	-24.65% OTM	outstanding (30-Jan-2018)	20,532,600

Underlying Bid*	DW Bid Price(THB) *				
	29-Jan-2018	30-Jan-2018	31-Jan-2018	01-Feb-2018	02-Feb-2018
17.40	0.29	0.29	0.29	0.28	0.28
17.30	0.28	0.28	0.28	0.27	0.27
17.20	0.27	0.27	0.27	0.26	0.26
17.10	0.26	0.26	0.26	0.25	0.25
17.00	0.25	0.25	0.25	0.24	0.24
16.90	0.24	0.24	0.24	0.23	0.23
16.80	0.24	0.23	0.23	0.22	0.22
16.70	0.23	0.22	0.22	0.22	0.21
16.60	0.22	0.22	0.21	0.21	0.21

TOP GAINER AND LOSER

5 TOP MAINBROAD GAINER

Rank	Stock	PClose	%Change	Support	Resistance	Trend (1 Week)	Technical View
1	JTS	1.98	+8.20	1.95/1.90	2.04/2.10	Sideway	ต้องกลับไปยืน 2.04 บาท ถึงจะดีภาพระยะกลางเป็นบวก
2	NPP	1.13	+7.62	1.08/1	1.17/1.20	Uptrend	โมเมนตัมระยะสั้นแข็งแกร่ง
3	WORK	84.50	+6.62	82/80	86.75/90	Uptrend	กลับเข้าสู่รอบขึ้นอีกครั้ง
4	SKE	1.79	+5.29	1.75/1.70	1.84/1.90	Uptrend	ทิศทางเป็นบวกในช่วงนี้
5	JMART	24	+4.80	23.50/22.90	24.40/25	Uptrend	ปรับตัวขึ้นต่อเนื่อง

5 TOP MAINBROAD LOSER

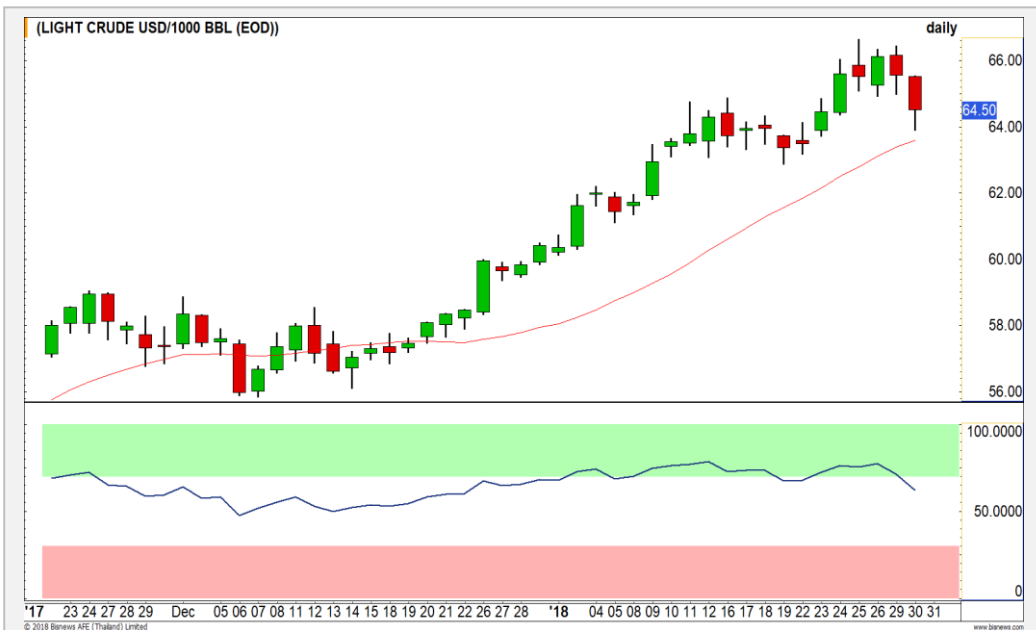
Rank	Stock	PClose	%Change	Support	Resistance	Trend (1 Week)	Technical View
1	ILINK	11.40	-5.00	11.30/11	11.60/12	Downtrend	ทำ Low ใหม่ต่อเนื่อง
2	HTECH	8.85	-3.28	8.70/8.40	9/9.45	Sideway	หลุด 9 บาท กลับลงมา Sideway
3	AEONTS	141	-3.09	138/133	144/147	Sideway Down	ปรับตัวปรับฐาน
4	UTP	10	-2.91	9.80/9.50	10.30/10.50	Uptrend	ย่อสั้นๆในแนวโน้มขาขึ้น
5	DTAC	50.25	-2.90	50/48	51.75/53.50	Sideway Up	ไม่ควรหลุด 50 บาท

หมายเหตุประกอบการเลือก Top Gainer และ Top Loser

- ปริมาณการซื้อขายเฉลี่ย 5 วัน มากกว่า 10 ล้านบาท
- ไม่นับรวม DW และ Warrant
- ราคาหุ้นไม่ต่ำกว่า 1 บาท

**** เนื่องจากหุ้นในกลุ่มนี้ส่วนใหญ่เป็นหุ้นที่ผันผวนแรงกว่าตลาด นักลงทุนควรใช้ความระมัดระวังเป็นพิเศษ ****

WTI Oil



	Level 1	Level 2
Support	64.00	63.00
Resistance	64.80	65.30

Momentum ใน RSI อ่อนแรง

จากภาพรายวัน ราคาน้ำมันปรับตัวลดลงมาแรง ซึ่งถึงแม้ว่าราคาจะยังไม่เกิด Lower Low แต่ Momentum ใน RSI ส่งสัญญาณอ่อนแรงครั้งแรกในรอบ 2 เดือน จึงให้น้ำหนักกับการพักฐานมากขึ้น

Cotton



	Level 1	Level 2
Support	76	75
Resistance	78	80

Downside เริ่มจำกัด

ราคาฝ้ายปรับตัวลดลงมาแรง แต่มองว่า Downside เริ่มจำกัด โดยมีแนวรับสำคัญอยู่ที่ 76 เซนต์ ซึ่งเป็นแนว Breakout ของรอบที่ผ่านมา เมื่อทดสอบแนวรับดังกล่าวมีโอกาสที่จะรีบาวนด์

Gold Futures

ยังไม่ผ่านแนวต้านเส้น Downtrend Line มีโอกาสลงต่อ

จากภาพราย 60 นาที การรีบาวขึ้นของราคาทองคำในระหว่างวัน ไม่ผ่านแนวต้านของเส้น Downtrend Line ที่บริเวณ 1345 ดอลลาร์ ทำให้ยังประเมินว่าแนวโน้มระยะสั้นยังเป็นขาลงอยู่ สอดคล้องกับค่าเงินดอลลาร์ที่มีโอกาสรีบาวกลับ ดังนั้นมีโอกาสที่จะเห็นการลงมาที่แนวรับบริเวณ 1330 ดอลลาร์ก่อน

คำแนะนำระยะสั้น GFG18

- รอเปิด Long ที่แนวรับบริเวณ 1330 ดอลลาร์ โดยมีเป้าหมายการทำการกำไรที่ 1345 ดอลลาร์ **และมีจุดตัดขาดทุนที่ 1320 ดอลลาร์**



แนวรับ		แนวต้าน	
1330	1325	1345	1350

Contracts	Long	Short	Net	YTD
Institution	7948	8182	-234	8838
Foreign	2938	3419	-481	-31294
Local	10253	9538	715	22456

30 ม.ค. 2018
 กองทุน SPDR ลดการถือครองทองคำ 1.18
 ตัน สู่ระดับ 845.49 ตัน

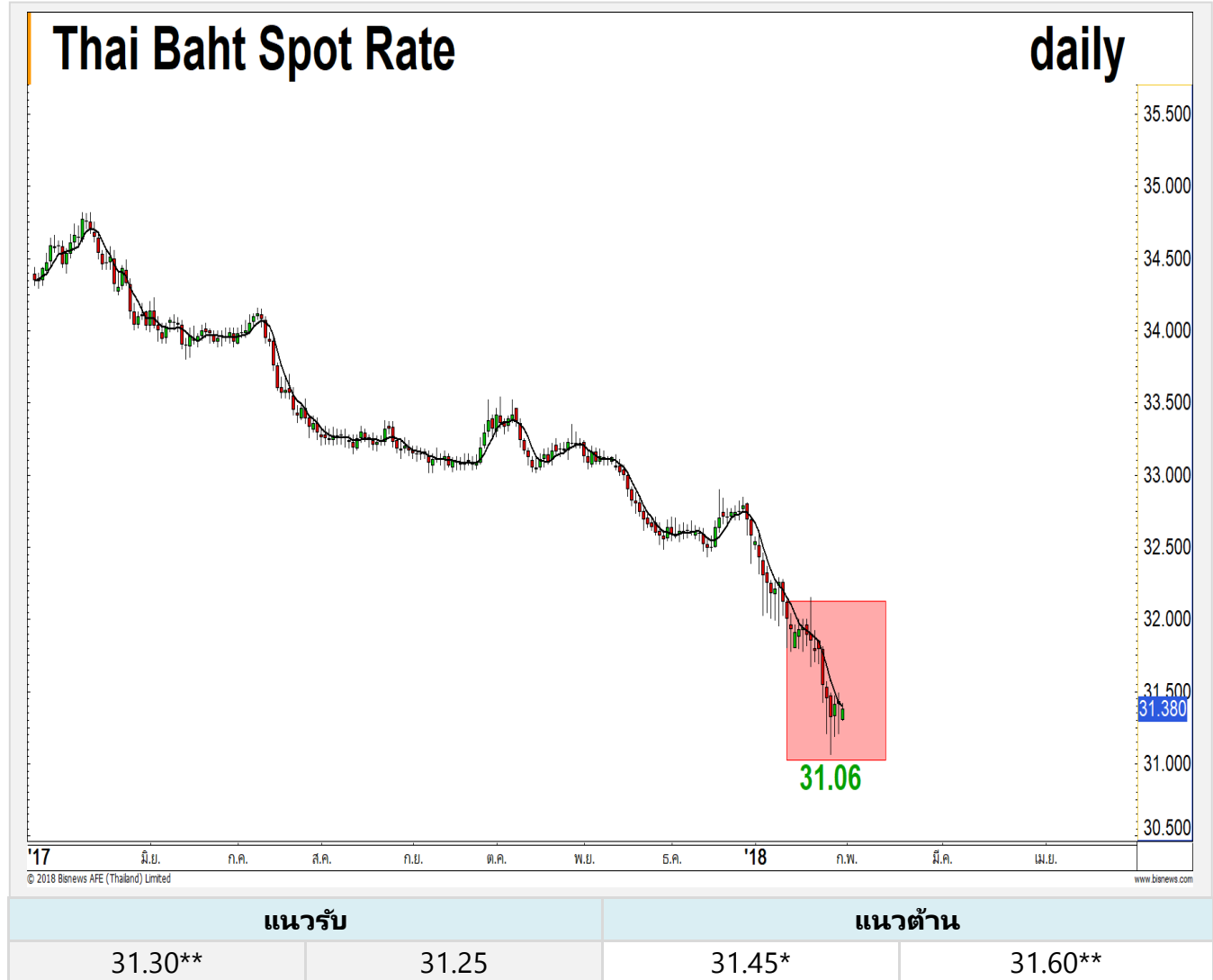
USD Futures

เคลื่อนไหวอยู่ในกรอบ Swing อ่อนค่าสลับ

รอบแข็งค่าของเงินเงินบาท มีทิศทางจะเกิดความผันผวน โดยจะสลับอ่อนค่าเข้าหาแนว 31.45 บาท/ดอลลาร์สหรัฐ และ 31.60 บาท/ดอลลาร์สหรัฐ

คำแนะนำระยะสั้น USDH18 (Trading Long)

- พอร์ตถือ Trading Long อ้างอิงต้นทุนค่าเงินบาท ในช่วง 31.30-31.50 บาท/ดอลลาร์สหรัฐ รอปิดทำกำไรช่วงอ่อนค่าสลับ เป้าหมาย 31.60 บาท/ดอลลาร์สหรัฐ
- ตัดขาดทุนกรณีค่าเงินบาทแข็งค่าผ่าน 31.20 บาท/ดอลลาร์สหรัฐ



Market Summary & Theoretical Price

SET50 Index Futures

Series	Settle	Change	Vol. Contracts	Change	OI	Change	Days to Delivery	Theoretical			Div. Yield	Fund Rate	Basis	Premium Discount
								Theoretical	Lower	Upper				
S50G18	1186.4	-6.0	3	2	27	-1	27	1187.39	1186.73	1192.22	0.00	0.02	0.23	-0.99
S50H18	1180.4	-12.6	225406	113151	305870	719	58	1188.98	1187.57	1199.35	0.00	0.02	-5.77	-8.58
S50J18	1184.3	-5.9	0	0	0	0	86	1185.28	1183.18	1200.65	0.02	0.02	-1.87	-0.98
S50M18	1176.1	-11.7	19311	12426	22284	592	148	1175.68	1172.08	1202.14	0.04	0.02	-10.07	0.42
S50U18	1174.2	-12.0	1024	-93	6529	21	239	1152.69	1146.87	1195.41	0.06	0.02	-11.97	21.51
S50Z18	1179.4	-11.4	497	252	1844	46	330	1108.20	1100.16	1167.19	0.09	0.02	-6.77	71.20

Gold Futures

Series	Settle	Change	Vol. Contracts	Change	OI	Change	Days to Delivery	Theoretical			Premium / Discount	Risk Free Rate
								Theoretical	Lower	Upper		
GFG18	20070	-50	77	-114	2410	-46	27	19996	19985	20078	73.68	0.02
GFJ18	20110	-50	42	-51	1464	59	86	20045	20009	20304	65.25	0.02
GFM18	20120	-60	7	-8	830	0	148	20096	20035	20541	24.36	0.02

USD Futures

Series	Settle	Change	Days to Delivery	Theoretical	Basis
USDG18	31.44	-1.20	27	31.46	0.05
USDH18	31.42	0.02	57	31.53	0.03
USDJ18	31.43	0.07	86	31.61	0.04
USDM18	31.38	0.02	148	31.76	-0.01

DISCLAIMER: รายงานฉบับนี้จัดทำโดยบริษัทหลักทรัพย์ ฟินันเซีย ไซรัส จำกัด (มหาชน) "บริษัท" ข้อมูลที่ปรากฏในรายงานฉบับนี้ถูกจัดทำขึ้นบนพื้นฐานของแหล่งข้อมูลที่เราเชื่อหรือคิดว่ามีความน่าเชื่อถือ และหรือมีความถูกต้อง อย่างไรก็ตามบริษัทไม่รับรองความถูกต้อง/ครบถ้วนของข้อมูลดังกล่าว ข้อมูลและความเห็นที่ปรากฏอยู่ในรายงานฉบับนี้อาจมีการเปลี่ยนแปลง แก้ไข หรือเพิ่มเติมได้ตลอดเวลาโดยไม่ต้องแจ้งให้ทราบล่วงหน้า บริษัทไม่มีความประสงค์ที่จะชักจูงหรือชี้ชวนให้ผู้ลงทุน ลงทุนซื้อหรือขายหลักทรัพย์ตามที่ปรากฏในรายงานฉบับนี้ รวมทั้งบริษัทไม่ได้รับประกันผลตอบแทนหรือราคาของหลักทรัพย์ตามข้อมูลที่ปรากฏแต่อย่างใด บริษัทจึงไม่รับผิดชอบต่อความเสียหายใดๆ ที่เกิดขึ้นจากการนำข้อมูลหรือความเห็นในรายงานฉบับนี้ไปใช้ไม่ว่ากรณีใดก็ตาม ผู้ลงทุนควรศึกษาข้อมูลและใช้ดุลยพินิจอย่างรอบคอบในการตัดสินใจลงทุน

บริษัทขอสงวนลิขสิทธิ์ในข้อมูลและความเห็นที่ปรากฏอยู่ในรายงานฉบับนี้ ห้ามมิให้ผู้ใดนำข้อมูลและความเห็นในรายงานฉบับนี้ไปใช้ประโยชน์ คัดลอก ดัดแปลง ทำซ้ำ นำออกแสดงหรือเผยแพร่ต่อสาธารณชนไม่ว่าทั้งหมดหรือบางส่วน โดยไม่ได้รับอนุญาตเป็นลายลักษณ์อักษรจากบริษัทล่วงหน้า การลงทุนในหลักทรัพย์มีความเสี่ยง ผู้ลงทุนควรศึกษาข้อมูลและพิจารณาอย่างรอบคอบก่อนการตัดสินใจลงทุน

บริษัทหลักทรัพย์ ฟินันเซีย ไซรัส จำกัด (มหาชน) อาจเป็นผู้ดูแลสภาพคล่อง (Market Maker) และผู้ออกใบสำคัญแสดงสิทธิอนุพันธ์ (Derivative Warrants) บนหลักทรัพย์ที่ปรากฏอยู่ในรายงานฉบับนี้ โดยบริษัท อาจจัดทำทวีเคาระห์ของหลักทรัพย์อ้างอิงดังกล่าวนี้ ดังนั้น นักลงทุนควรศึกษารายละเอียดในหนังสือชี้ชวนของใบสำคัญแสดงสิทธิอนุพันธ์ดังกล่าวก่อนตัดสินใจลงทุน