



## SET INDEX

ราย ชม. สลับอ่อนตัวเบาๆ ได้บ้าง แต่ไม่หลุด 1636 จุด ยังให้ยึดภาพฟื้นตัว

ศุกร์ที่ผ่านมอดชนีปิดผ่านแนวต้านราย ชม. ที่ 1642 จุด (30 นาที ก่อนปิดตลาดฯ มีการดึงทำราคา) ทำให้ราย ชม. อาจยังมีช่วงสลับอ่อนเล็กๆ ได้บ้าง แต่ไม่หลุด 1636 จุด ยังให้รอบฟื้นตัวตามภาพรายวัน

ซึ่งยืนยันสัญญาณกลับตัวไปแล้วตั้งแต่ 25 ก.ย. ที่ผ่านมา (หลังเราให้ซื้อที่แนวรับแรก 1620 จุด) รอบหลักให้จังหวะทดสอบแนวต้าน 1660 จุด หลังดึง High ผ่าน Downtrend 1645 จุด

แนวรับ	1636	1633
แนวต้าน	1649	1652



## Technical Review:

- S50Z19 : Downside ทั้งภาพรายวัน ชม. และรายวัน จำกัด ทำให้แนวรับยกสูงขึ้นมาอยู่ที่ 1080-1082 จุด
- Momentum Trading : GLOBAL, DTAC
- Swing Trading : IMPACT, PTG
- DW : HMPRO (CALL)

# SET50 Index Futures



## Downside จำกัด รอบหลักทยอยฟื้นตัว แม้ราย ชม. อาจมีติดสั้นที่ 1090-1092 จุด

27 ก.ย. 62 นักลงทุนต่างชาติกลับมา Long  
สุทธิ 4,393 สัญญา (เปิด Long สุทธิ)

Downside จำกัดทั้งราย ชม.และรายวัน  
ประเมินแนวรับยกสูงขึ้นมาอยู่ที่ 1080-1082 จุด โดย  
การทยอยฟื้นตัวจะมีน้ำหนักกลับตัวที่ดีขึ้น เมื่อทะลุ  
แนวต้านหลัก 1090 จุด ฉะนั้นให้น้ำหนักที่ฝั่ง Long

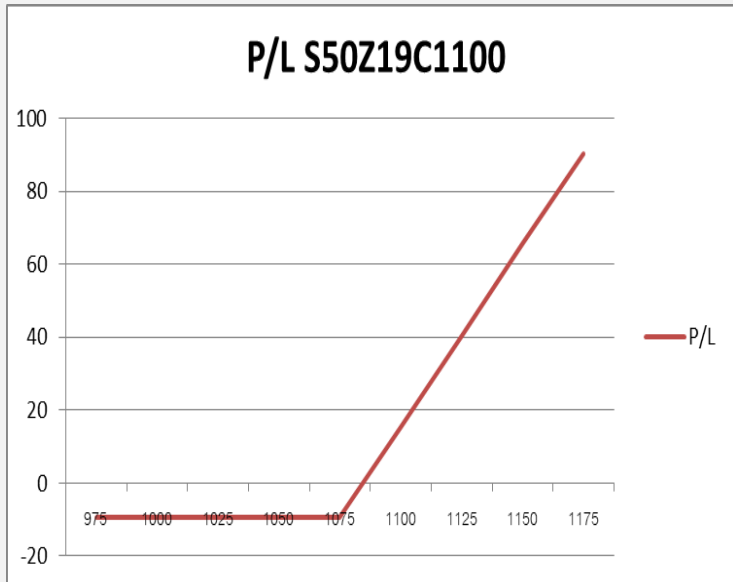
แม้ว่ารอบเข้าจะมีสลับอ่อนตัวเข้าหาแนวรับ  
1080-1082 จุดได้บ้าง หลังจากศุกร์ที่ผ่านมายังติด  
1090 จุด

## กลยุทธ์ S50Z19

- พอร์ต Long ต้นทุน 1077-1079 จุด ศุกร์ที่ผ่านมา  
และ 1089 จุดน่าจะได้ทำกำไรไปเพิ่มไปแล้ว ส่วนที่เหลือ  
รอปิดที่ 1090-1094 จุด **หลุด 1082 จุดตัดขาดทุน  
กำไรในส่วนที่เหลือ**
- พอร์ตว่างกรณีเน้นจบในวัน หากเปิดไม่เกิน 1090 จุด  
และเปิด Short ราย ชม. เพื่อรอปิดที่ 1083/1081 จุด

แนวรับ		แนวต้าน		
1082	1080*	1090-1092	1095	
Contracts	Long	Short	Net	YTD
Institution	34446	32647	1799	9629
Foreign	50873	46480	4393	67526
Local	90840	97032	-6192	-77155

## SET50 Index Options



คำแนะนำ : Wait and See

กลยุทธ์ : Wait and See

ขาดทุนสูงสุด : -

กำไรสูงสุดทางทฤษฎี : ไม่จำกัด

เป้าหมายการทำกำไร : -

จุดคุ้มทุน(เมื่อหมดอายุ) : -

SET50 Index	Long S50Z19C1050	Cost	Profit/Loss
1000	-75	11	-11
1025	-50	11	-11
1050	-25	11	-11
1075	0	11	-11
1100	25	11	14
1125	50	11	39
1150	75	11	64
1175	100	11	89
1200	125	11	114

		Price	Change	Vol.	Open Interest	Intrinsic Value	Time Value	Break Even	All-in-Premium	Implied Volatility	Delta	Effective Gearing
Call Option	S50Z19C1050	49.00	1.70	34	283	44.73	4.27	1099.00	0.00	7.35%	0.89	19.88
	S50Z19C1075	32.50	-0.30	411	912	19.73	12.77	1107.50	0.01	9.20%	0.68	22.92
	S50Z19C1100	19.70	0.00	565	1,794	0.00	19.70	1119.70	0.02	9.81%	0.49	27.09
	S50Z19C1125	11.30	0.00	716	2,343	0.00	11.30	1136.30	0.04	10.34%	0.32	31.01
	S50Z19C1150	6.10	0.00	262	2,683	0.00	6.10	1156.10	0.06	10.75%	0.19	34.91

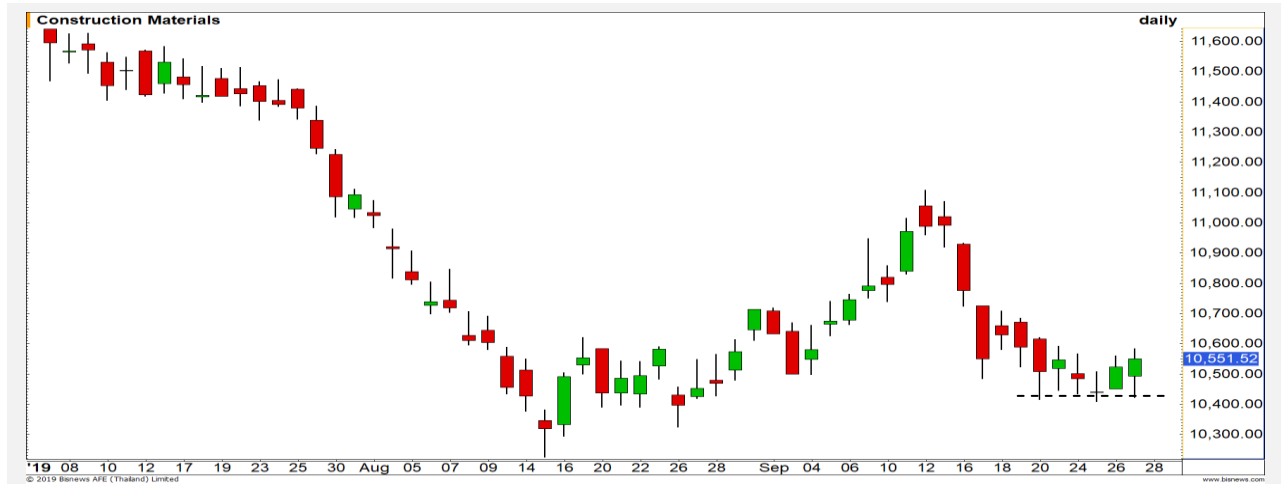
Put Option	S50Z19P1050	13.20	-1.40	954	3011	0.00	13.20	1036.80	-0.05	14.80%	-0.26	-21.77
	S50Z19P1075	19.90	-3.20	1174	2,813	0.00	19.90	1055.10	-0.04	13.88%	-0.37	-20.39
	S50Z19P1100	30.90	-4.10	372	1,888	5.27	25.63	1069.10	-0.02	13.64%	-0.50	-17.80
	S50Z19P1125	50.00	-1.80	51	596	30.27	19.73	1075.00	-0.02	15.72%	-0.61	-13.41
	S50Z19P1150	69.90	-0.60	10	346	55.27	14.63	1080.10	-0.01	17.15%	-0.70	-10.91

Construction Materials

	Level 1	Level 2
<b>Support</b>	10400	10300
<b>Resistance</b>	10700	11000

**ล้น Rebound**

ดัชนีกลุ่มวัสดุก่อสร้าง รอบสั้นสามารถยืนฐานแนวรับ 10400 จุด มีลุ้นการตีตัวกลับเพื่อขึ้นทดสอบแนวต้าน 10700 / 11000 จุด

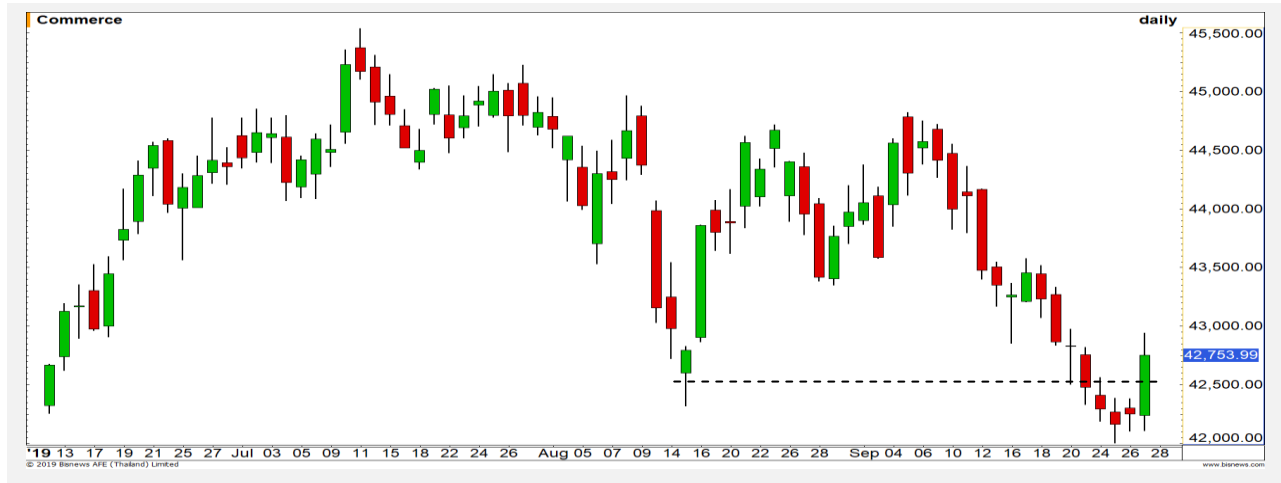


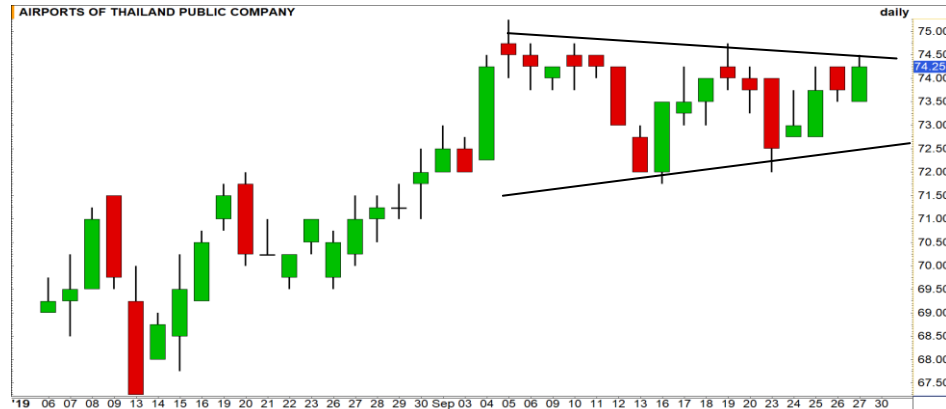
Commerce

	Level 1	Level 2
<b>Support</b>	42500	42170
<b>Resistance</b>	43300	43500

**dingภาพบวกกลับมา**

ดัชนีกลุ่มพาณิชย์ เกิดแรงซื้อที่หนาแน่นเข้ามา ทำให้กลับขึ้นมาปิดเหนือระดับ 42500 จุด ทำให้ที่ผ่านมาเป็นลักษณะ False break dingภาพเชิงบวกกลับมา





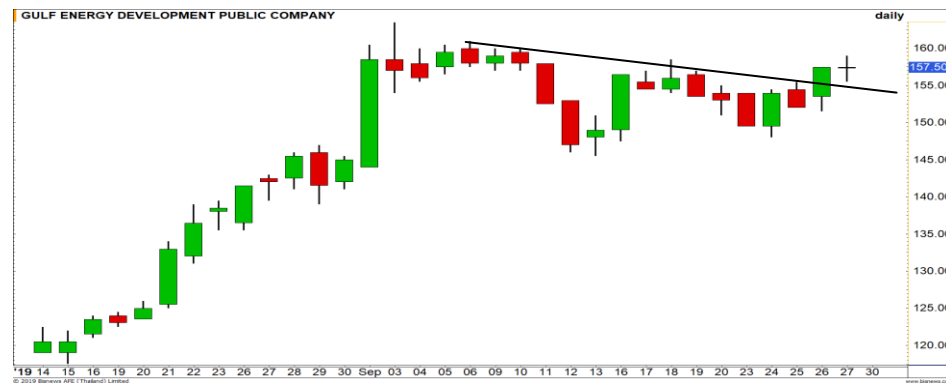
Support 73.50 72.50 Resistance 74.50 75

**AOT** : กรณีขึ้นผ่านแนวต้าน 74.50 บาทได้ จะเป็นการเปิด Upside ในภาพใหญ่ แต่หากยังไม่ผ่าน คงภาพ Sideway ในกรอบ 72.50 – 74.50 บาท



Support 410 402 Resistance 416 422

**SCC** : ประเมิน Downside ยังคงจำกัด หลังราคาเข้าใกล้แนวรับสำคัญบริเวณ 402 บาท



Support 153.50 150 Resistance 160 163.50

**GULF** : อยู่ในรอบการปรับตัวขึ้นต่อ ตามแนวโน้มหลัก วางแนวต้านรอทดสอบที่บริเวณ 160 บาท



Support 80.75 79.75 Resistance 82.75 85

**CPALL** : คาดราคาได้ผ่านจุด BOTTOM ที่ 79.75 บาทเป็นที่เรียบร้อยแล้ว เตรียมที่จะฟื้นตัวขึ้นตามลำดับ

# Momentum Trading

GLOBAL

**Support** | 15.80  
**Resistance** | 16.40  
**Stop loss** | 15.60

## คำแนะนำระยะสั้น (BUY)

ในภาพรวม 240 นาที แท่งเทียนเกิดรูปแบบ Bullish engulfing ประกอบกับราคาปิดที่บริเวณ High ของวัน แสดงถึงโมเมนตัมเชิงบวก วางเป้าหมาย 16.

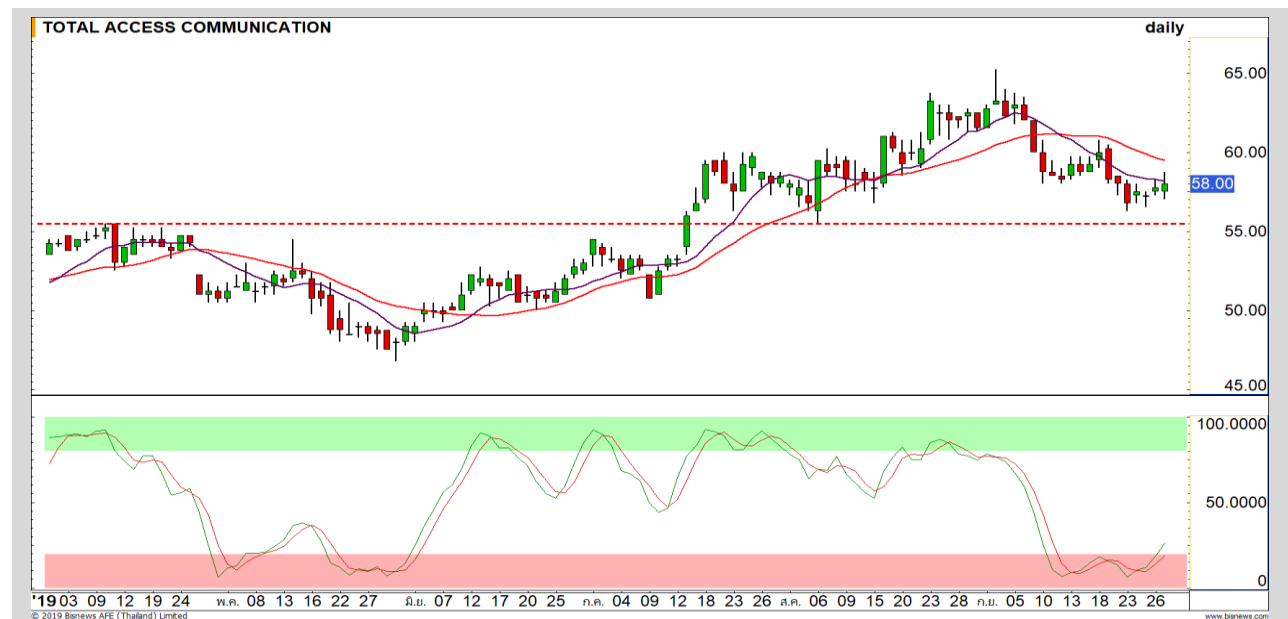


DTAC

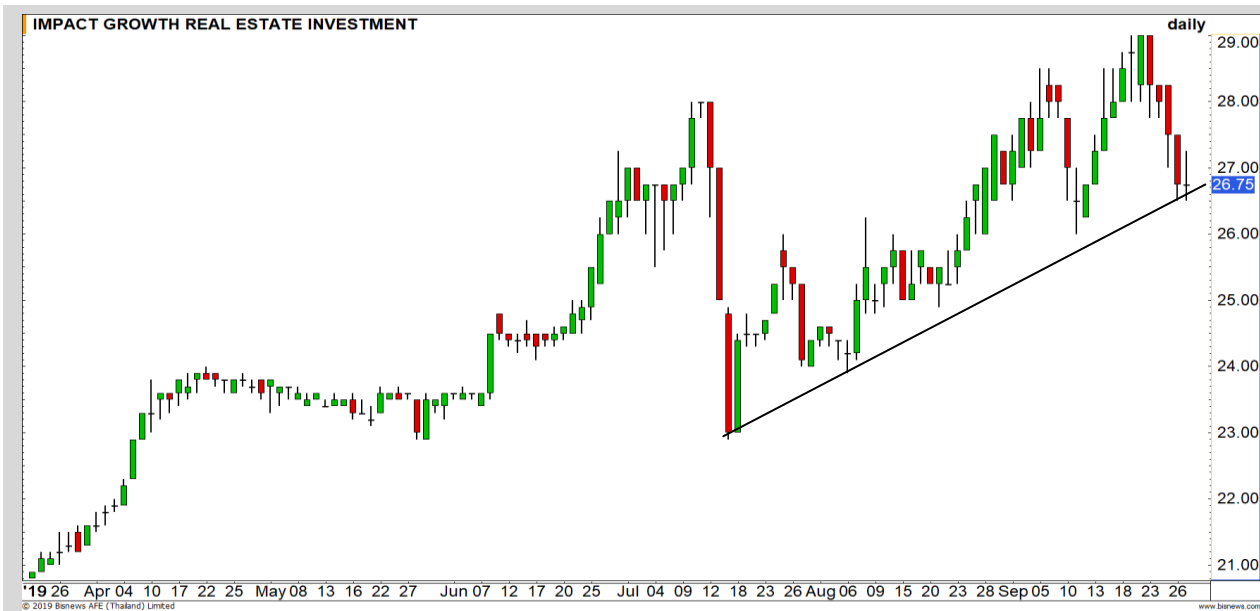
**Support** | 57.25  
**Resistance** | 59.50-60  
**Stop loss** | 56

## คำแนะนำระยะสั้น (BUY)

ราคามีรอบฟื้นต่อเนื่องจากระดับ Oversold บวกกับแรงขายหดตัวและเริ่มมีแรงซื้อกลับ คาดเมื่อผ่านแนวต้านย่อย 58.50 บาทจะเปิด Upside มีเป้าหมายรอตสอบ 59.50-60 บาท



# Swing Trading

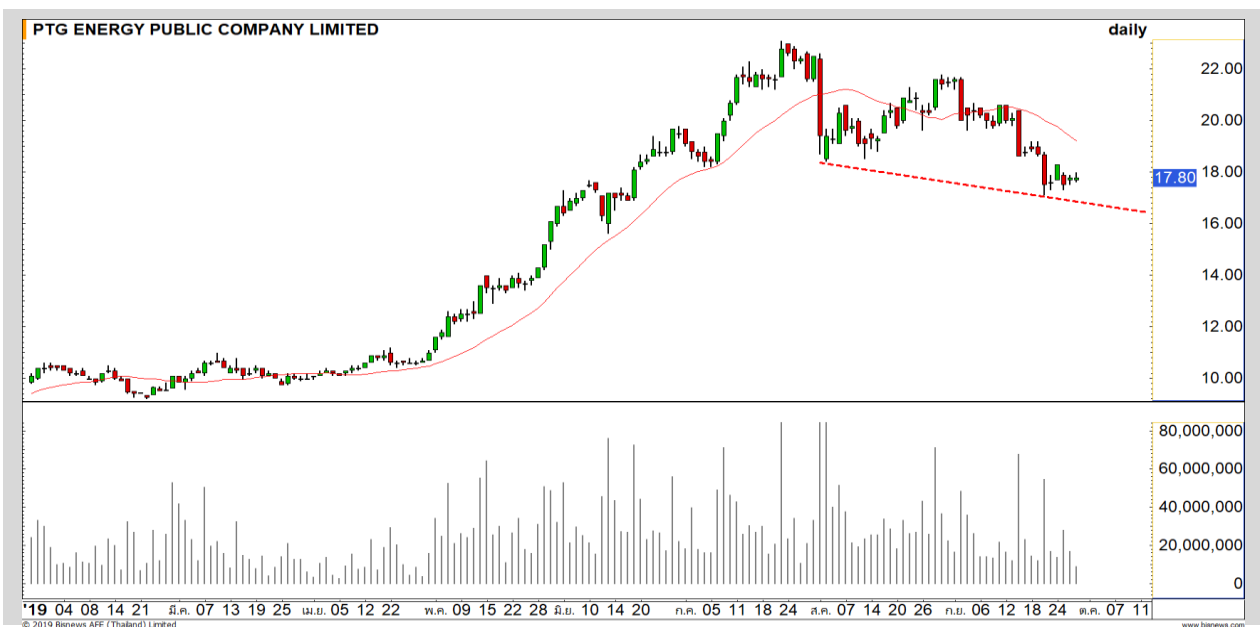


<b>Support</b>	26.50
<b>Resistance</b>	28
<b>Stop loss</b>	25.50

## คำแนะนำระยะสั้น (BUY)

ราคาย่อตัวลงมาแตะแนวรับเส้น Uptrend line ประเมินเป็นจังหวะในการเข้า เก็งกำไรเล่นรอบที่ดี มีโอกาสได้เห็นการติด กลับเพื่อขึ้นทดสอบเป้าหมาย 28 บาท

IMPACT



<b>Support</b>	17.50
<b>Resistance</b>	18.30-18.50
<b>Stop loss</b>	16.90

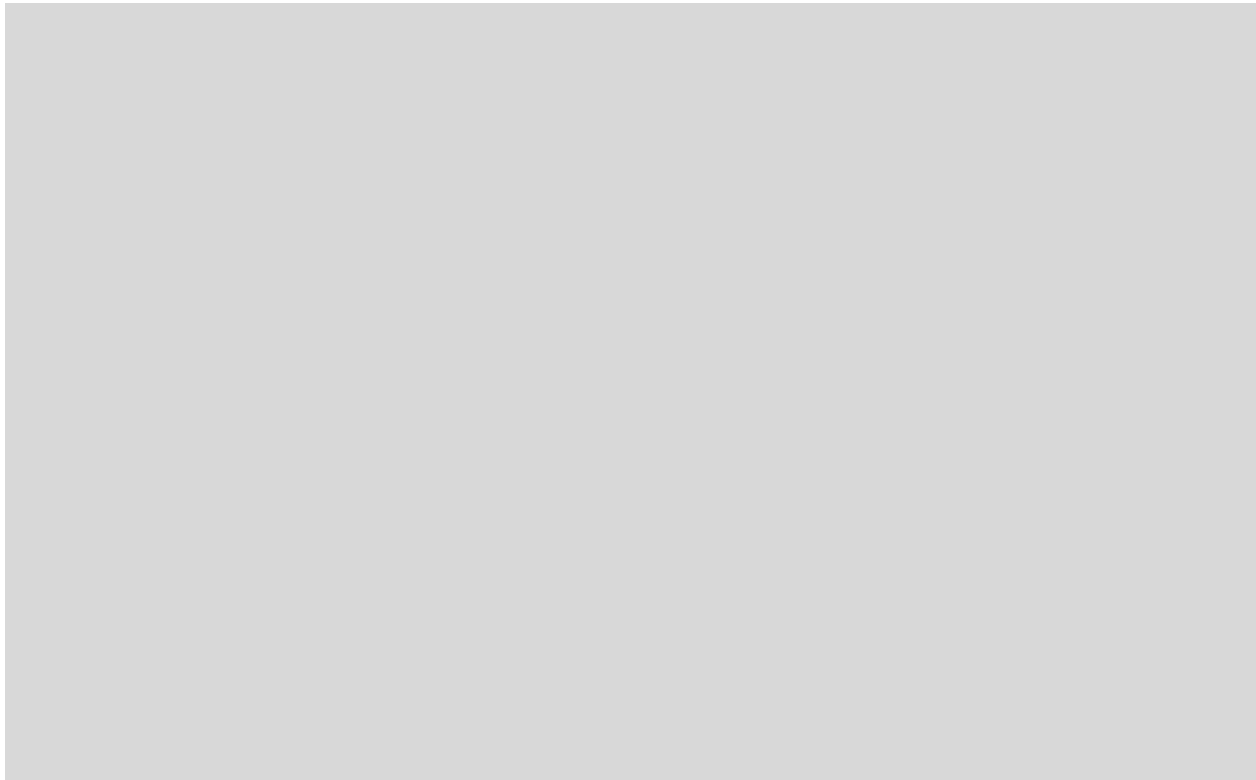
## คำแนะนำระยะสั้น (BUY)

ราคากำลังอยู่ในกรอบทำฐาน คาดจะผ่าน แนวต้านย่อย 18 บาทเพื่อเปิด Upside ไปที่ เป้าหมาย 18.30-18.50 บาท ได้ หลังจาก Low รอบนี้ไม่หลุดฐาน 16.90 บาท (แนว Stop loss)

PTG



รอสัญญาหุ้นตัวใหม่



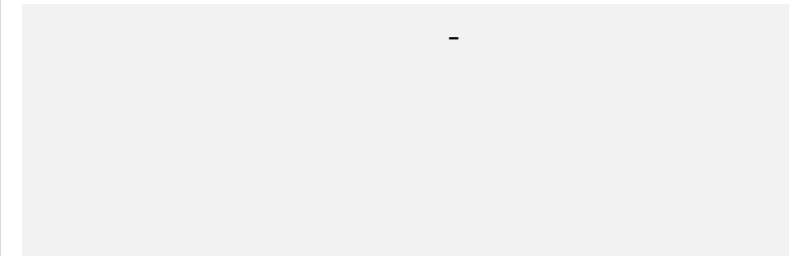
เทียบราคาวันก่อนหน้า

Close Price	%Change
-	-

(ข้อมูล ณ เวลา 17.00 น. ของวันก่อนหน้า)



แนวรับ		แนวต้าน	
-	-	-	-



ปริมาณหุ้นที่ให้ยืมเพื่อขายชอร์ต

Stock	Available for borrowing (Share)
-	-

(ข้อมูล ณ เวลา 9.00 น. ของวันก่อนหน้า)



สอบถามข้อมูลเพิ่มเติม กรุณาติดต่อ  
ฝ่ายธุรกิจยืมและให้ยืมหลักทรัพย์

โทรศัพท์ : 02-659-4335-40

Email: sbl@fnsyus.com





## HMPRO : HMPR24C1912A



แนวรับ		แนวต้าน	
16.90	16.70	17.50	17.80

มีสัญญาณฟื้นตัวจาก Stochastic %K ตัดขึ้นมาจากเขต Oversold วัดเป้าหมายการฟื้นตัวแรกที่ 17.50 บาท  
**ตัดขาดทุนกรณีหลุด 16.60 บาท**



สอบถามข้อมูลเพิ่มเติม  
โทรศัพท์ 02-658-9915  
Email: dw@fnsyrus.com  
Line: @dw24

### ตารางราคา

\* ตารางราคาใช้เปรียบเทียบในการซื้อขายช่วง market open เท่านั้น ไม่รวมช่วง market call

Underlying Bid*	DW Bid Price(THB) *				
	30-Sep-2019	01-Oct-2019	02-Oct-2019	03-Oct-2019	04-Oct-2019
17.30	0.14	0.14	0.13	0.13	0.13
17.20	0.13	0.13	0.13	0.13	0.12
17.10	0.12	0.12	0.12	0.12	0.12
17.00	0.12	0.11	0.11	0.11	0.11
16.90	0.11	0.11	0.10	0.10	0.10
16.80	0.10	0.10	0.10	0.10	0.09
16.70	0.10	0.09	0.09	0.09	0.09
16.60	0.09	0.09	0.09	0.08	0.08
16.50	0.08	0.08	0.08	0.08	0.08

<b>Name</b>	HMPR24C1912A	<b>Implied Volatility</b>	37.00%
<b>Underlying</b>	HMPRO	<b>Delta</b>	25.60%
<b>Type</b>	Call	<b>Listing Date</b>	22-Jul-2019
<b>Strike</b>	19.153	<b>Last Trading Date</b>	13-Dec-2019
<b>Conversion Ratio</b>	3.68596	<b>Expire Date(Maturity Date)</b>	18-Dec-2019
<b>Moneyess</b>	-11.76% OTM	<b>outstanding (29-Sep-2019)</b>	13,452,100

Stock	Last	Base Vol	Volume	%Vol up
ALLA	1.21	150,300	5,471,800	3,540%
<b>SPCG</b>	<b>20.30</b>	<b>1,392,300</b>	<b>15,896,600</b>	<b>1,141%</b>
GGC	12.10	742,000	4,511,000	607%
<b>ECL</b>	<b>1.56</b>	<b>1,197,700</b>	<b>5,505,900</b>	<b>459%</b>
JCK	1.00	1,243,600	5,570,900	447%

### หมายเหตุประกอบการเลือก Volume Outperformed

- ไม่นับรวม DW และ Warrant
- ราคาหุ้นไม่ต่ำกว่า 1 บาท
- ปริมาณซื้อขาย (Volume) ต่อวันมากกว่า 5,000,000 หุ้น
- %Vol Up หมายถึง ปริมาณการซื้อขายมากกว่าวันก่อนหน้า โดยคิดเป็นเปอร์เซ็นต์
- ข้อมูลจาก Finansia Hero

**\*\* เนื่องจากหุ้นในกลุ่มนี้ส่วนใหญ่เป็นหุ้นที่ผันผวนแรงกว่าตลาด  
นักลงทุนควรใช้ความระมัดระวังเป็นพิเศษ \*\***



**SPCG** : ราคาฟื้นตัวทะลุแนวต้านสำคัญที่ 19.80 บาท ซึ่งเป็นการเปิด Upside ของภาพหลัก อาจมีย่อตัวสั้นๆได้บ้าง

Support	19.80	19.40
Resistance	20.60	21



**ECL** : มีแรงซื้อเข้ามาหลักจากที่แตะแนวรับ 1.51 บาท และเกิดแท่งเทียนกลับตัวลักษณะ Bullish Engulfing

Support	1.51	1.45
Resistance	1.60	1.65



Crude Oil (WTI)

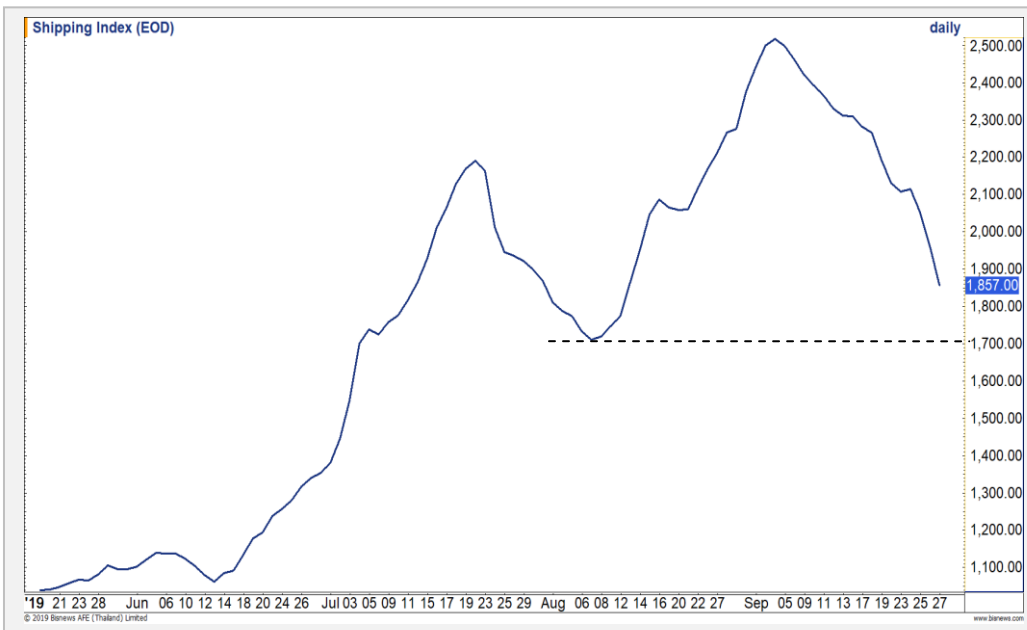


	Level 1	Level 2
<b>Support</b>	55	52
<b>Resistance</b>	58	62

**Downside จำกัด**

ราคาน้ำมัน Downside การอ่อนตัวเริ่มจำกัด หลังเข้าสู่ใกล้แนวรับเส้น Uptrend line บริเวณ 55 ดอลลาร์สหรัฐต่อบาร์เรล มีโอกาสเกิด Technical Rebound ในรอบสั้น

Shipping Index



	Level 1	Level 2
<b>Support</b>	1800	1700
<b>Resistance</b>	2000	2200

**พักตัวปรับฐาน**

ดัชนีค่าระวางเรือ อยู่ในช่วงการพักตัวปรับฐานต่อเนื่อง โดยมีแนวรับรอบนี้ที่บริเวณ 1700 จุด ไม่ควรหลุดระดับดังกล่าวเพื่อรักษาทิศทางเชิงบวกในภาพหลัก

# Gold Futures

## พักตัวลงที่ฐาน 1485-1490 ดอลลาร์

นักลงทุนเริ่มขายทองคำออกมาหลังจากที่ผลตอบแทนพันธบัตรเริ่มปรับตัวขึ้น

ภาพเทคนิคราคาทองคำ อยู่ในรอบการพักตัวลงที่ฐานแนวรับ 1485-1490 ดอลลาร์ หลังจากที่ยืนตัวไม่ผ่านแนวต้าน 1500 ดอลลาร์ ในคำคืนวันศุกร์ที่ผ่านมา

## คำแนะนำระยะสั้น GOZ19

- พอร์ตวางแนวรอเปิด Short เมื่อราคาทองคำฟื้นตัวขึ้นที่แนวต้าน 1500 ดอลลาร์ วางเป้าหมายทำกำไรที่ 1485-1490 ดอลลาร์ **ตัดขาดทุนกรณีทะเล 1512 ดอลลาร์**

วันที่ 27 ก.ย. 2019  
กองทุน SPDR ขายทองคำ 2.06 ตัน  
เหลือระดับ 922.88 ตัน



	แนวรับ		แนวต้าน	
	1490	1485	1500	1512
<b>Contracts</b>	<b>Long</b>	<b>Short</b>	<b>Net</b>	<b>YTD</b>
<b>Institution</b>	8681	9038	-357	-1165
<b>Foreign</b>	7853	12357	-4504	67526
<b>Local</b>	23142	18281	4861	-77155

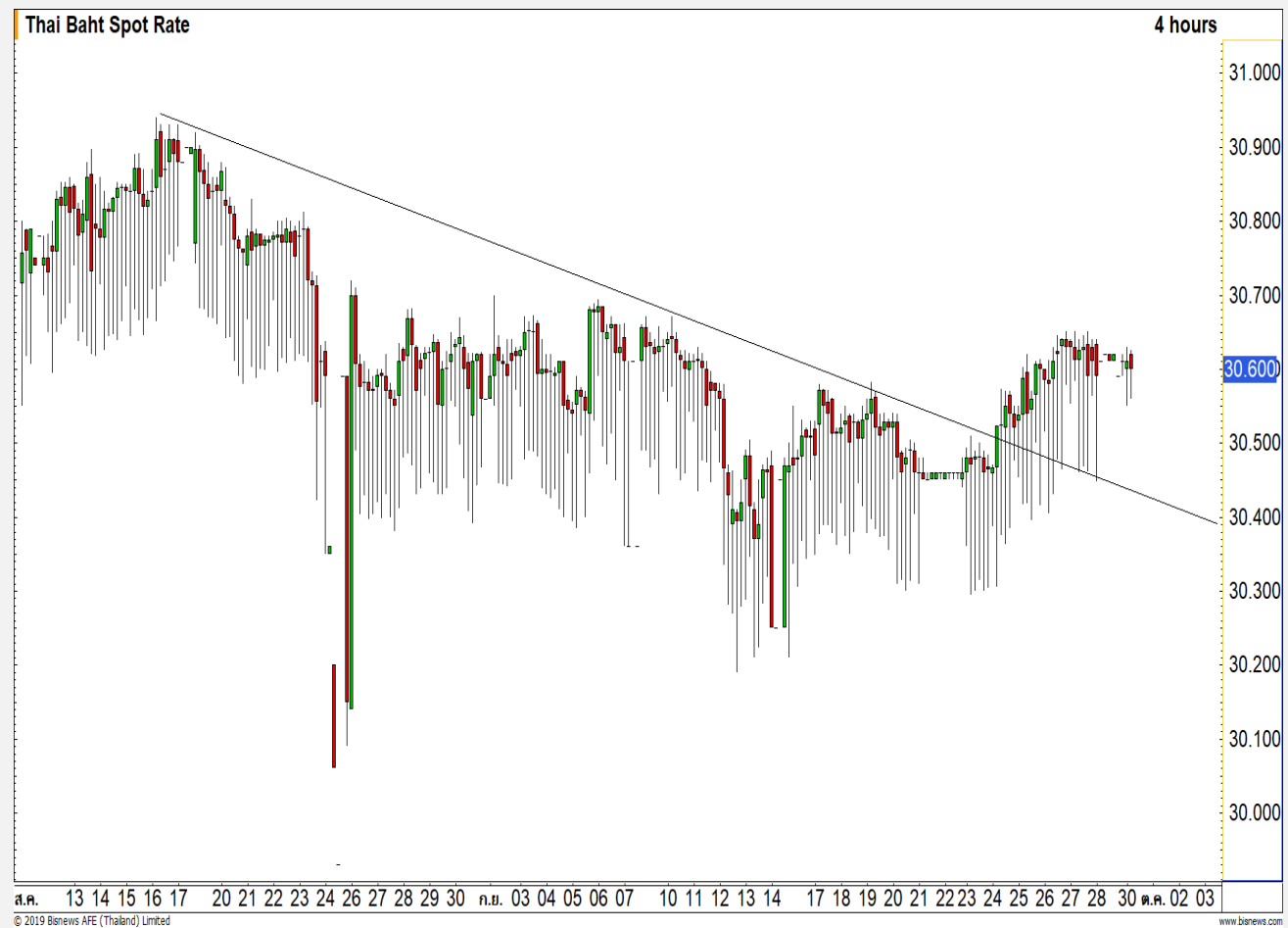
# USD Futures

## อ่อนค่าทดสอบแนวต้าน 30.70 บาท/ดอลลาร์

ภาพเทคนิคราย 240 นาที ค่าเงินอ่อนค่าขึ้น 30.60 บาท/ดอลลาร์ต่อเนื่อง ค่าเงินบาทในระยะสั้นอยู่ในรอบการอ่อนค่าต่อทดสอบแนวต้าน 30.70 บาท/ดอลลาร์

### คำแนะนำระยะสั้น USDZ19

- พอร์ตว่างนะ Wait and See



แนวรับ		แนวต้าน	
30.55	30.50	30.70	30.75

## Market Summary & Theoretical Price

### SET50 Index Futures

Series	Settle	Change	Vol Contracts	Vol Change	OI	OI Change	Days to Delivery	Theoretical			Div. Yield	Fund Rate	Basis	Premium Discount
								Theoretical	Lower	Upper				
S50V19	1087.4	6.8	60	52	48	-3	30	1096.29	1095.39	1101.01	0.02%	1.75%	-7.33	-8.89
S50X19	1086.1	0.3	16	16	18	18	59	1097.15	1095.38	1106.44	0.38%	1.75%	-8.63	-11.05
S50Z19	1087.9	3.1	142097	-153558	236071	-232509	88	1096.60	1093.96	1110.46	1.04%	1.75%	-6.83	-8.70
S50H20	1084.9	2.2	8735	2167	19906	527	179	1093.23	1087.86	1121.41	2.03%	1.75%	-9.83	-8.33
S50M20	1081.1	2.2	1020	435	6566	164	273	1083.84	1075.65	1126.83	3.08%	1.75%	-13.63	-2.74
S50U20	1076.9	4.9	205	205	128	128	365	1078.42	1067.47	1135.89	3.24%	1.75%	-17.83	-1.52

### Gold Futures

Series	Settle	Change	Vol Contracts	Vol Change	OI	OI Change	Days to Delivery	Theoretical			Premium / Discount	Risk Free Rate
								Theoretical	Lower	Upper		
GFV19	21850	-170	139	107	1231	95	30	21766	21748	21860	84.06	1.75%
GFZ19	21920	-180	77	70	883	77	88	21826	21774	22101	93.62	1.75%
GFG20	22000	-160	20	14	138	0	150	21891	21802	22360	109.01	1.75%

### Gold Online Futures

Series	Settle	Change	Vol Contracts	Vol Change	OI	OI Change	Days to Delivery	Theoretical
GOZ19	1507.90	-12.20	20264	20264	48734	48734	88	1500.42

### USD Futures

Series	Settle	OI Change	Days to Delivery	Theoretical	Basis
USDV19	30.62	0.01	30	30.68	0.02
USDX19	30.60	0.01	59	30.75	0.00
USDZ19	30.59	0.01	88	30.82	-0.01
USDH20	30.53	0.01	179	31.04	-0.07

**DISCLAIMER:** รายงานฉบับนี้จัดทำโดยบริษัทหลักทรัพย์ ฟินันเซีย ไซรัส จำกัด (มหาชน) "บริษัท" ข้อมูลที่ปรากฏในรายงานฉบับนี้ถูกจัดทำขึ้นบนพื้นฐานของแหล่งข้อมูลที่เราหรือเราเชื่อว่ามีความน่าเชื่อถือ และมีความถูกต้อง อย่างไรก็ตามบริษัทไม่รับรองความถูกต้องครบถ้วนของข้อมูลดังกล่าว ข้อมูลและความเห็นที่ปรากฏอยู่ในรายงานฉบับนี้อาจมีการเปลี่ยนแปลง แก้ไข หรือเพิ่มเติมได้ตลอดเวลาโดยไม่ต้องแจ้งให้ทราบล่วงหน้า บริษัทไม่มีความประสงค์ที่จะชักจูงหรือชี้ชวนให้ผู้ลงทุน ลงทุนซื้อหรือขายหลักทรัพย์ตามที่ปรากฏในรายงานฉบับนี้ รวมทั้งบริษัทไม่ได้รับประกันผลตอบแทนหรือราคาของหลักทรัพย์ตามข้อมูลที่ปรากฏแต่อย่างใด บริษัทจึงไม่รับผิดชอบต่อความเสียหายใดๆ ที่เกิดขึ้นจากการนำข้อมูลหรือความเห็นในรายงานฉบับนี้ไปใช้ไม่ว่ากรณีใดก็ตาม ผู้ลงทุนควรศึกษาข้อมูลและใช้ดุลยพินิจอย่างรอบคอบในการตัดสินใจลงทุน

บริษัทขอสงวนลิขสิทธิ์ในข้อมูลและความเห็นที่ปรากฏอยู่ในรายงานฉบับนี้ ห้ามมิให้ผู้ใดนำข้อมูลและความเห็นในรายงานฉบับนี้ไปใช้ประโยชน์ คัดลอก ตัดแปลง ทำซ้ำ นำออกแสดงหรือเผยแพร่ต่อสาธารณชนไม่ว่าทั้งหมดหรือบางส่วน โดยไม่ได้รับอนุญาตเป็นลายลักษณ์อักษรจากบริษัทล่วงหน้า การลงทุนในหลักทรัพย์มีความเสี่ยง ผู้ลงทุนควรศึกษาข้อมูลและพิจารณาอย่างรอบคอบก่อนการตัดสินใจลงทุน

บริษัทหลักทรัพย์ ฟินันเซีย ไซรัส จำกัด (มหาชน) อาจเป็นผู้ดูแลสภาพคล่อง (Market Maker) และผู้ออกใบสำคัญแสดงสิทธิอนุพันธ์ (Derivative Warrants) บนหลักทรัพย์ AAV, ADVANC, AEONTS, AMATA, ANAN, AOT, AP, BANPU, BBL, BCH, BCP, BCPG, BDMS, BEAUTY, BEC, BEM, BGRIM, BH, BJC, BLAND, BPP, BTS, CBG, CENTEL, CHG, CK, CKP, COM7, CPALL, CPF, CPN, DELTA, DTAC, EA, EGCO, EPG, ERW, ESSO, GFPT, GLOBAL, GPSC, GULF, GUNKUL, HANA, HMPRO, INTUCH, IRPC, IVL, JAS, JMT, KBANK, KCE, KKP, KTB, KTC, LH, MAJOR, MBK, MEGA, MINT, MTC, ORI, OSP, PLANB, PRM, PSH, PSL, PTG, PTT, PTTEP, PTTGC, QH, RATCH, ROBINS, RS, SAWAD, SCB, SCC, SGP, SIRI, SPALI, SPRC, STA, STEC, SUPER, TASCO, TCAP, THAI, THANI, TISCO, TKN, TMB, TOA, TOP, TPIPP, TRUE, TTW, TU, TVO, WHA และ SET50 Future โดยบริษัทฯ อาจจัดทำบทวิเคราะห์ของหลักทรัพย์อ้างอิงดังกล่าว ดังนั้น นักลงทุนควรศึกษารายละเอียดในหนังสือชี้ชวนของใบสำคัญแสดงสิทธิอนุพันธ์ดังกล่าวก่อนตัดสินใจลงทุน

หมายเหตุ: ประธานกรรมการของบริษัทหลักทรัพย์ ฟินันเซีย ไซรัส จำกัด (มหาชน) ดำรงตำแหน่งเป็นกรรมการของบริษัท ทรู คอร์ปอเรชั่น จำกัด (มหาชน)

Remark : FSS's Chairman is a TRUE's director.