



## SET INDEX

**รอบเช้าให้น้ำหนักเปิดพื้น  
จากแนวรับ 1587 จุด**

หลังเมื่อวานไม่สามารถทะลุ 1604 จุดแบบเด็ดขาด ดึงให้ช่วงบ่ายมีการอ่อนตัวเข้าหาแนวรับ 1590 จุดตามคาด แต่เรายังประเมินว่า 1578-1580 จุด มีโอกาสสร้าง Bottom ในระยะสั้นไปแล้ว ยกเว้นดึง Low ต่ำกว่า 1580 จุดอีก ระวัง กลายเป็นขาลงเต็มตัว

ฉะนั้นเปิดเช้าให้น้ำหนักพื้นตัว ดู

แนวต้าน 1600/1604 จุดเป็นด่านหลัก

แนวรับ	1587	1580
แนวต้าน	1600	1604


**Technical Review:**

- S50Z19 : เช้านี้มีโอกาสทรงตัวถึงติดราย ชม. เข้าหาแนวต้าน 1068-1070 จุด
- Momentum Trading : TOP, AMANAH
- Swing Trading : SAPPE , STPI
- DW : BEM (CALL)

# SET50 Index Futures



## รอบเช่ามีโอกาสทรงตัวถึงฟืนราย ชม.

29 ต.ค. 62 นักลงทุนต่างชาติ Long สุทธิ 14100 สัญญา

รอบหลักยังคงโอกาสสร้าง Bottom ระยะสั้น ไปแล้ว ยกเว้นหลุด 1058-1060 จุดอีกรอบ เสี่ยงเจอ แนวรับ 1053 จุด

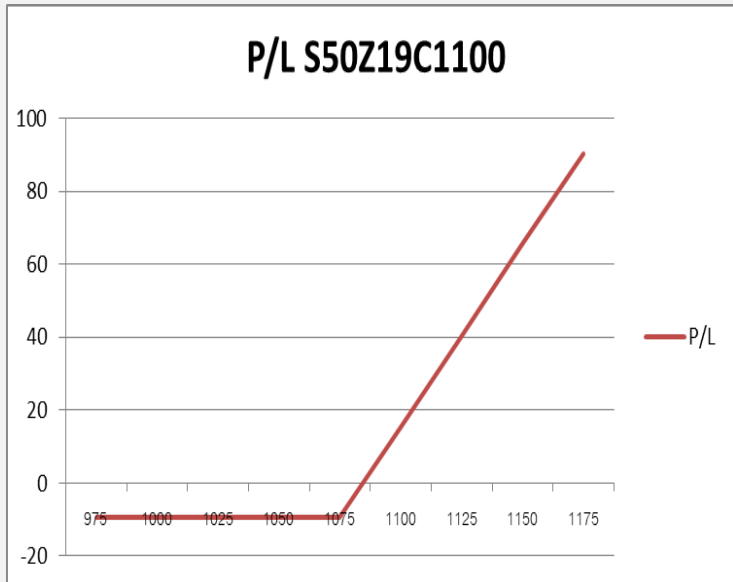
ขณะที่เมื่อวานเราให้ดูแนวต้าน 1070 จุด หากเริ่มติด จะกลับมา Sideway ในช่วง 1060-1070 จุด ซึ่งภาพปัจจุบันคงน้ำหนัก Sideway ฉะนั้นเข้านี้มีโอกาสทรงตัวถึงดีดราย ชม. เข้าหา 1068-1070 จุด

## กลยุทธ์ S50Z19

- พอร์ตเปิด Short ได้ในรอบเช่าเมื่อวาน ที่ต้นทุน 1071-1072 จุด ได้ปิดทำกำไรในรอบการอ่อนตัว ช่วงบ่ายที่ 1065-1066 จุด และต่ำกว่าไปแล้ว
- พอร์ตว่าง แนะนำเปิด Long กลับที่แนวรับ 1060-1062 จุด เพื่อรอปิดทำกำไรที่แนวต้าน 1068-1070 จุด หลุด 1058 จุดตัดขาดทุน

แนวรับ		แนวต้าน		
1060-1062	1053	1068-1070	1073	
Contracts	Long	Short	Net	YTD
Institution	28109	29285	-1176	2026
Foreign	50435	36335	14100	103923
Local	81116	94040	-12924	-105949

# SET50 Index Options



คำแนะนำ : Wait and See

กลยุทธ์ : Wait and See

ขาดทุนสูงสุด : -

กำไรสูงสุดทางทฤษฎี : ไม่จำกัด

เป้าหมายการทำกำไร : -

จุดคุ้มทุน(เมื่อหมดอายุ) : -

SET50 Index	Long S50Z19C1050	Cost	Profit/Loss
1000	-75	11	-11
1025	-50	11	-11
1050	-25	11	-11
1075	0	11	-11
1100	25	11	14
1125	50	11	39
1150	75	11	64
1175	100	11	89
1200	125	11	114

		Price	Change	Vol.	Open Interest	Intrinsic Value	Time Value	Break Even	All-in-Premium	Implied Volatility	Delta	Effective Gearing
Call Option	S50Z19C1050	28.40	-2.60	165	1311	16.48	11.92	1078.40	0.01	10.65%	0.66	24.86
	S50Z19C1075	14.20	-1.20	390	3604	0.00	14.20	1089.20	0.02	10.20%	0.44	33.39
	S50Z19C1100	7.10	-0.70	824	4,759	0.00	7.10	1107.10	0.04	10.92%	0.26	38.69
	S50Z19C1125	3.50	-0.30	422	6,397	0.00	3.50	1128.50	0.06	11.71%	0.14	42.59
	S50Z19C1150	1.70	-0.20	191	4,416	0.00	1.70	1151.70	0.08	12.45%	0.07	45.77

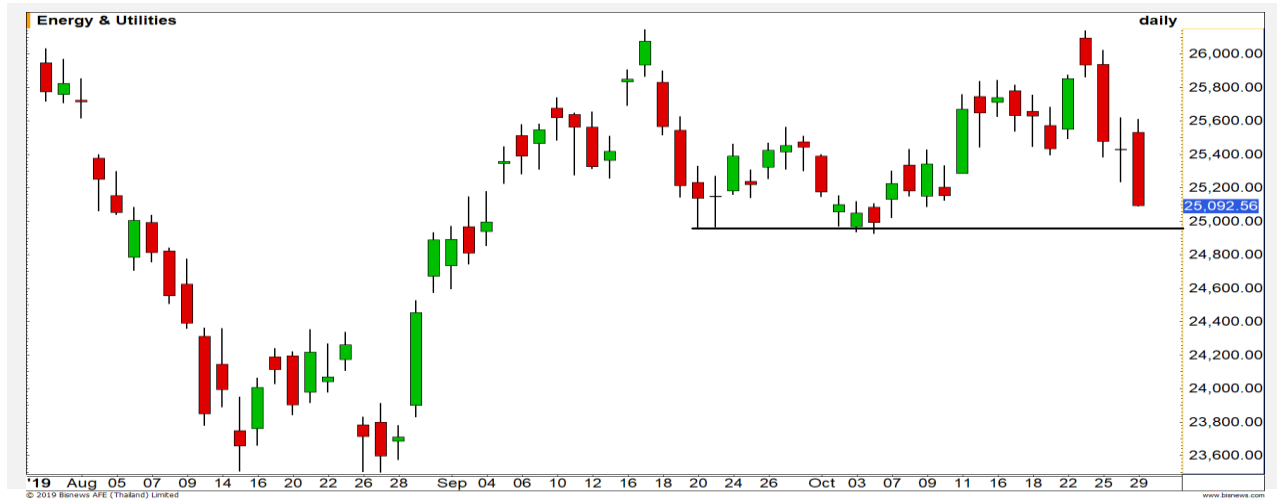
Put Option	S50Z19P1050	13.70	0.30	866	5363	0.00	13.70	1036.30	-0.03	12.68%	-0.36	-28.04
	S50Z19P1075	25.00	1.80	437	4,403	8.52	16.48	1050.00	-0.02	12.43%	-0.54	-23.13
	S50Z19P1100	42.90	2.90	160	2,256	33.52	9.38	1057.10	-0.01	13.58%	-0.70	-17.31
	S50Z19P1125	62.40	1.00	7	618	58.52	3.88	1062.60	0.00	13.64%	-0.82	-14.04
	S50Z19P1150	85.60	0.80	21	370	83.52	2.08	1064.40	0.00	15.27%	-0.88	-10.96

Energy & Utilities

	Level 1	Level 2
<b>Support</b>	24950	24800
<b>Resistance</b>	25300	25530

กำลังทดสอบแนวรับสำคัญ

ดัชนีกลุ่มพลังงานและสาธารณูปโภค ปรับตัวลงมาใกล้แนวรับสำคัญบริเวณ 24950 จุด มีโอกาสเกิด Technical Rebound ที่ระดับดังกล่าว

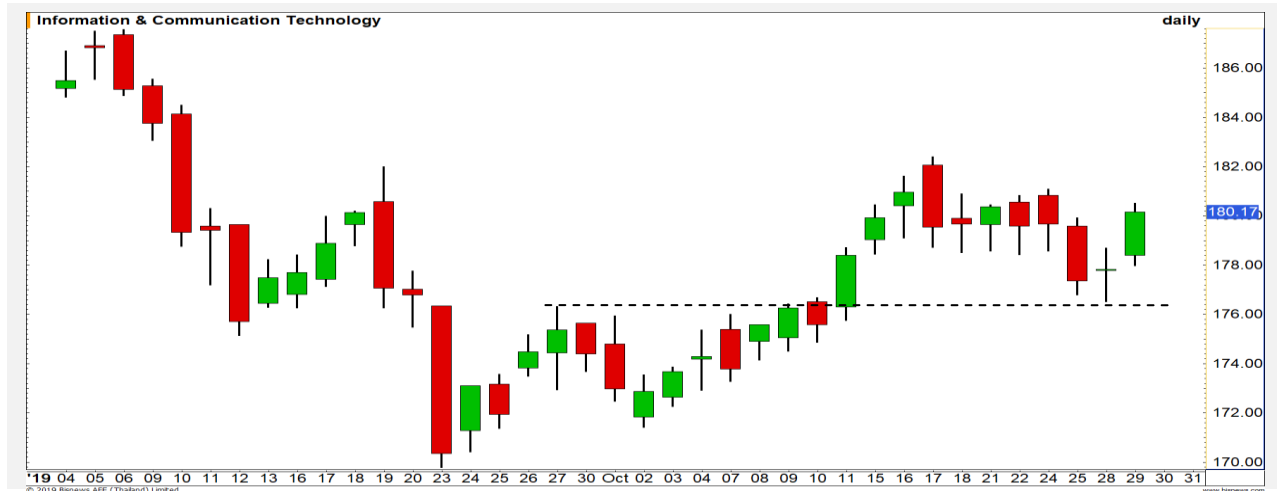


Information & Communication Technology

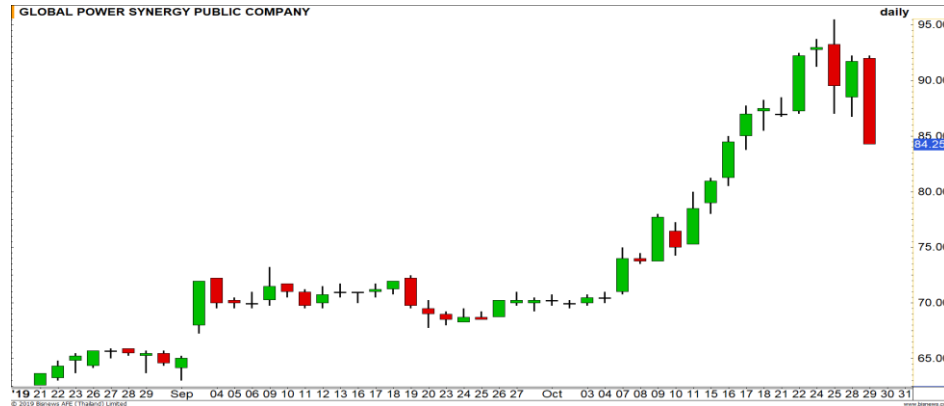
	Level 1	Level 2
<b>Support</b>	178.50	176.50
<b>Resistance</b>	181	182

ทิศทางเป็นบวก

ดัชนีกลุ่มเทคโนโลยีสารสนเทศและการสื่อสาร แห่งเทียนเกิดรูปแบบ Morning star เป็นสัญญาณบวกในทางเทคนิค มีโอกาสได้เห็นการปรับตัวขึ้นต่อตามรอบ

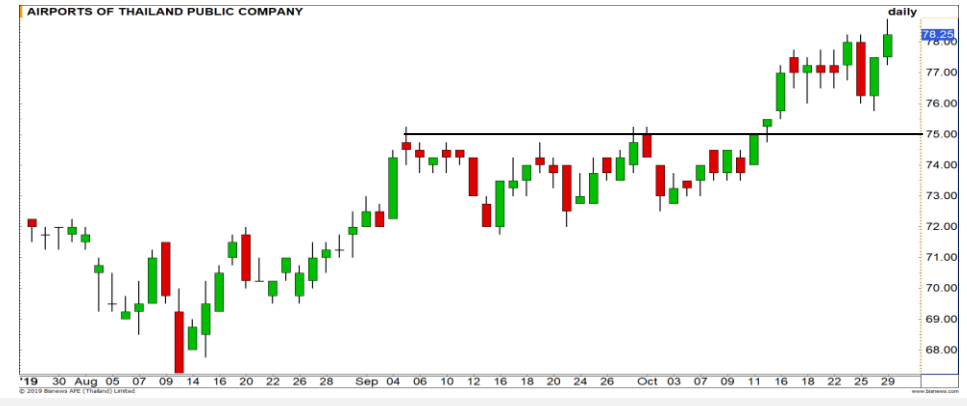


# Top Most Active



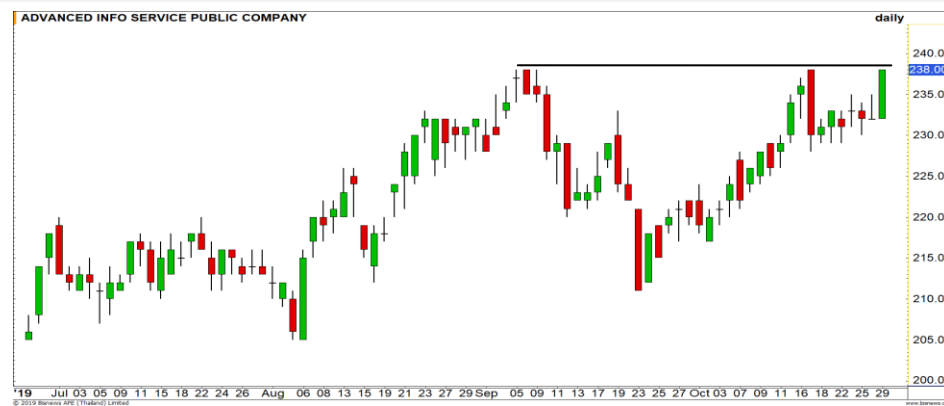
Support 81.25 78 Resistance 87 90

**GPSC** : ราคาเข้าสู่อรอบการพักตัวปรับฐาน หลังจากที่เราปรับตัวขึ้นมาต่อเนื่อง ตั้งแต่ต้นเดือนที่ผ่านมา วางแนวรับ 81.25 / 78 บาท



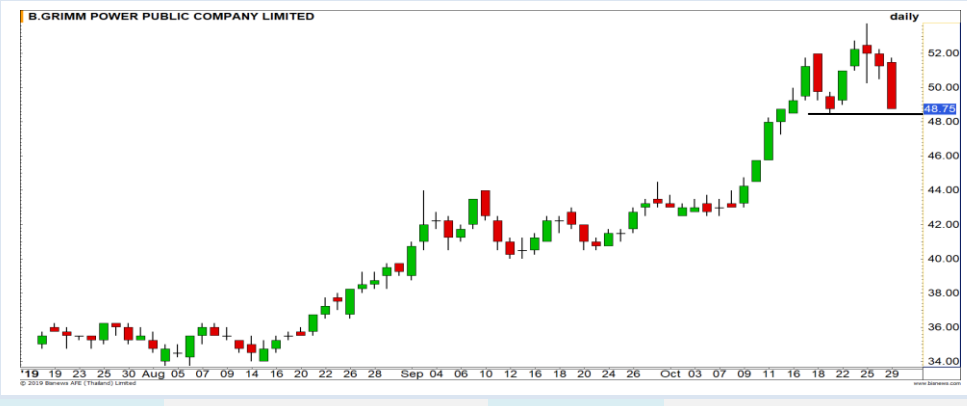
Support 77.50 76 Resistance 78.75 80

**AOT** : ทิศทางการขึ้นของราคายังคงแข็งแกร่ง โดยกำลังขึ้นทำ All time high ใหม่ต่อเนื่อง



Support 235 232 Resistance 240 244

**ADVANC** : ราคาปรับตัวขึ้นแข็งแกร่งกว่าตลาด ทำให้มีลุ้นการสร้าง High ใหม่ โดยวางแนวต้านถัดไปที่ 240/244 บาท



Support 48.50 46 Resistance 50 52

**BGRIM** : ระวังการหลุดระดับ 48.50 บาท จะเป็นการยืนยันการเข้าสู่อรอบการอ่อนตัวอีกครั้ง

# Momentum Trading

TOP

**Support** | 64.50  
**Resistance** | 66.50  
**Stop loss** | 63.75

## คำแนะนำระยะสั้น (BUY)

ราคาปรับตัวบวกสวนทิศทางตลาด  
 ประเมินเข้าสู่ออบการฟื้นตัว มีลูนขึ้นปิด  
 Gap ที่ 66.50 บาท

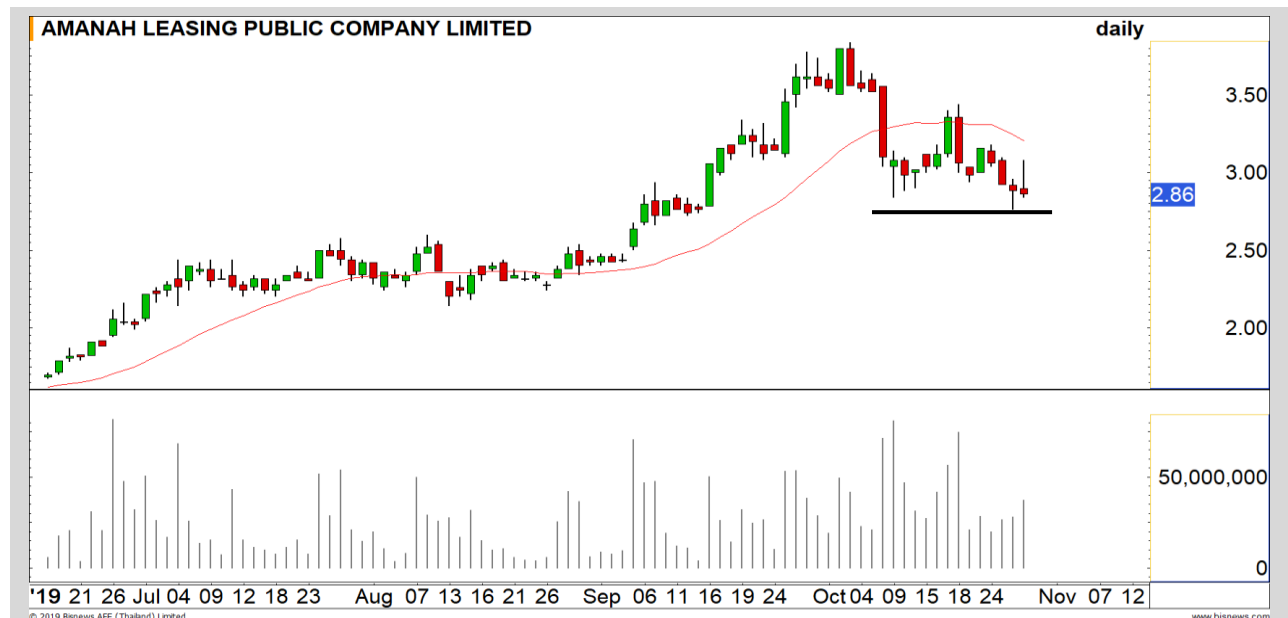


AMANAHA

**Support** | 2.82  
**Resistance** | 3/3.20  
**Stop loss** | 2.80

## คำแนะนำระยะสั้น (BUY)

ราคามีโอกาสฟื้นกลับจากรอบสลับพัก  
 ตราบที่ไม่ถึง Lower low ต่ำกว่า 2.76 บาท  
 ขณะที่แรงซื้อกลับเริ่มเข้ามาชัดเจนขึ้น  
 เป้าหมายหลัก 3 บาท



# Swing Trading



<b>Support</b>	24.50
<b>Resistance</b>	26
<b>Stop loss</b>	24

## คำแนะนำระยะสั้น (BUY)

ราคายังคงเคลื่อนไหวเหนือระดับเส้น Uptrend line แสดงถึงแนวโน้มของขาขึ้น ล่าสุดเห็นแรงซื้อกลับที่บริเวณแนวรับ 24 บาท สามารถลุ้นการตีกลับ วางเป้าหมาย 26 บาท

SAPPE



<b>Support</b>	6.00
<b>Resistance</b>	6.30-6.40
<b>Stop loss</b>	5.90

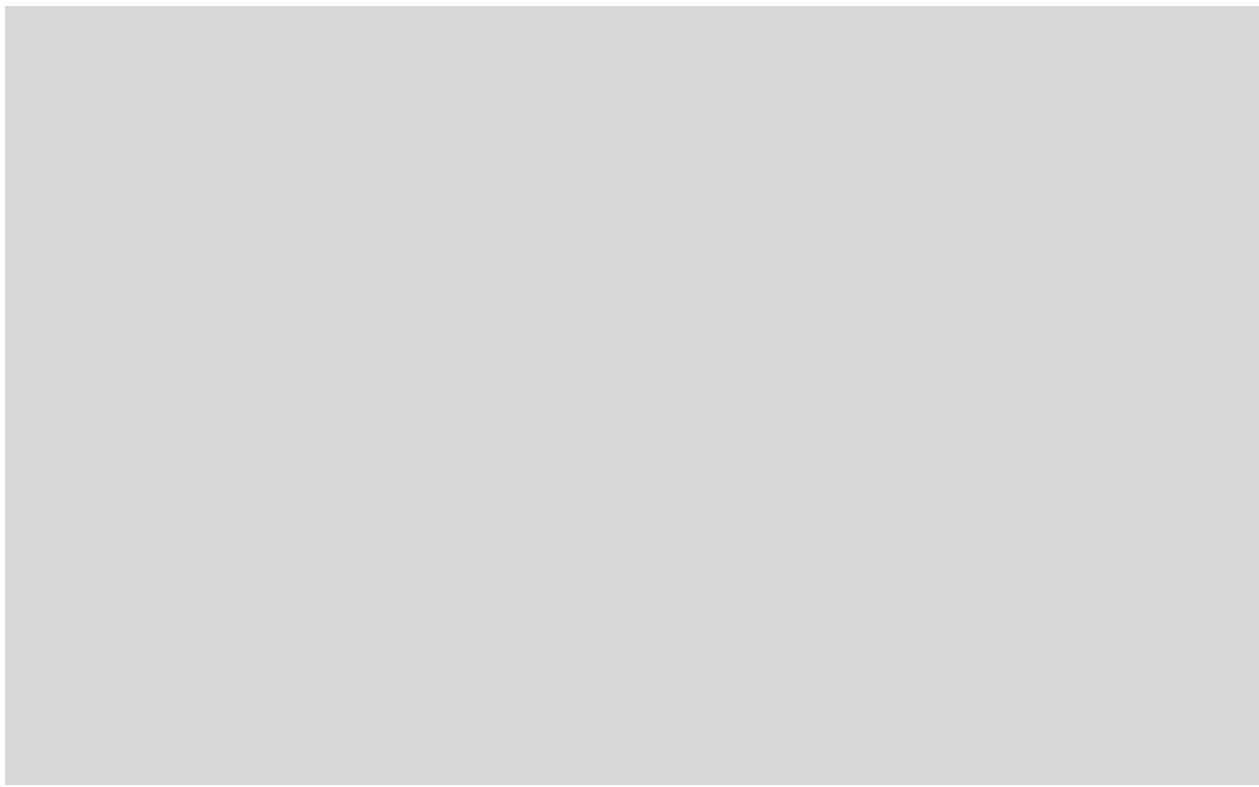
## คำแนะนำระยะสั้น (BUY)

ระยะสั้นราคามีโอกาสฟื้นตัวจาก Bullish Divergence และระดับ Oversold ต่อเนื่อง โดยเฉพาะผ่านแนวต้านย่อย 6.30 บาทได้ เปิด Upside เป้าหมายด้านถัดมา 6.40 บาท

STPI



-



**เทียบราคาวันก่อนหน้า**

Close Price	%Change
-	-

(ข้อมูล ณ เวลา 17.00 น. ของวันก่อนหน้า)

-

แนวรับ		แนวต้าน	
-	-	-	-

-

**ปริมาณหุ้นที่ให้ยืมเพื่อขายชอร์ต**

Stock	Available for borrowing (Share)
-	-

(ข้อมูล ณ เวลา 9.00 น. ของวันก่อนหน้า)

-

**สอบถามข้อมูลเพิ่มเติม กรุณาติดต่อ  
ฝ่ายธุรกิจยืมและให้ยืมหลักทรัพย์**

โทรศัพท์ : 02-659-4335-40

Email: sbl@fnsyrus.com



## BEM : BEM24C2003A



แนวรับ		แนวต้าน	
10.90	10.60	11.40	11.80

ราคาปรับตัวขึ้นทะลุแนวต้านแรกที่ 10.90 บาท โดยภาพหลักคงทิศทางของขาขึ้น คาดราคามีโอกาสปรับตัวต่อ

ตัดขาดทุนกรณีหลุด 10.60 บาท



สอบถามข้อมูลเพิ่มเติม  
โทรศัพท์ 02-658-9915  
Email: dw@fnsyrus.com  
Line: @dw24

### ตารางราคา

\* ตารางราคาใช้เปรียบเทียบในการซื้อขายช่วง market open เท่านั้น ไม่รวมช่วง market call

<b>Name</b>	BEM24C2003A	<b>Implied Volatility</b>	40.00%
<b>Underlying</b>	BEM	<b>Delta</b>	28.63%
<b>Type</b>	Call	<b>Listing Date</b>	23-Sep-2019
<b>Strike</b>	13.100	<b>Last Trading Date</b>	31-Mar-2020
<b>Conversion Ratio</b>	3.70000	<b>Expire Date(Maturity Date)</b>	03-Apr-2020
<b>Moneyness</b>	-16.79% OTM	<b>outstanding (29-Oct-2019)</b>	38,300

Underlying Bid*	DW Bid Price(THB) *				
	30-Oct-2019	31-Oct-2019	01-Nov-2019	04-Nov-2019	05-Nov-2019
11.30	0.15	0.15	0.15	0.15	0.15
11.20	0.14	0.14	0.14	0.14	0.14
11.10	0.14	0.14	0.13	0.13	0.13
11.00	0.13	0.13	0.13	0.12	0.12
10.90	0.12	0.12	0.12	0.12	0.11
10.80	0.11	0.11	0.11	0.11	0.11
10.70	0.11	0.10	0.10	0.10	0.10
10.60	0.10	0.10	0.10	0.09	0.09
10.50	0.09	0.09	0.09	0.09	0.09

\*

# Volume Outperformed

Stock	Last	Base Vol	Volume	%Vol up
PLANET	1.67	796,300	18,509,700	2,24%
<b>HMPRO</b>	<b>17.30</b>	<b>8,659,156</b>	<b>71,038,800</b>	<b>692%</b>
SPALI	16.30	2,978,490	11,232,600	277%
BJC	47.50	2,964,528	10,442,500	252%
<b>RS</b>	<b>15.70</b>	<b>5,119,913</b>	<b>15,458,800</b>	<b>201%</b>

### หมายเหตุประกอบการเลือก Volume Outperformed

- ไม่นับรวม DW และ Warrant
- ราคาหุ้นไม่ต่ำกว่า 1 บาท
- ปริมาณซื้อขาย (Volume) ต่อวันมากกว่า 5,000,000 หุ้น
- %Vol Up หมายถึง ปริมาณการซื้อขายมากกว่าวันก่อนหน้า โดยคิดเป็นเปอร์เซ็นต์
- ข้อมูลจาก Finansia Hero

**\*\* เนื่องจากหุ้นในกลุ่มนี้ส่วนใหญ่เป็นหุ้นที่ผันผวนแรงกว่าตลาด นักลงทุนควรใช้ความระมัดระวังเป็นพิเศษ \*\***



**HMPRO** : ราคาฟื้นตัวผ่านแนวต้านแรกที่ 17.10 บาท มองเป็น Breakaway Gap คาดราคาฟื้นมีโอกาสฟื้นตัวต่อ

Support	17.10	16.70
Resistance	17.60	18



**RS** : มีแรงซื้อสะสมเข้ามาทำให้ราคาขึ้นล่อที่แนวต้านแรกที่ 15.90 บาท หากผ่านไปได้ มีโอกาสฟื้นตัวต่อเนื่อง

Support	15.40	15
Resistance	15.90	16.40



Crude Oil (WTI)

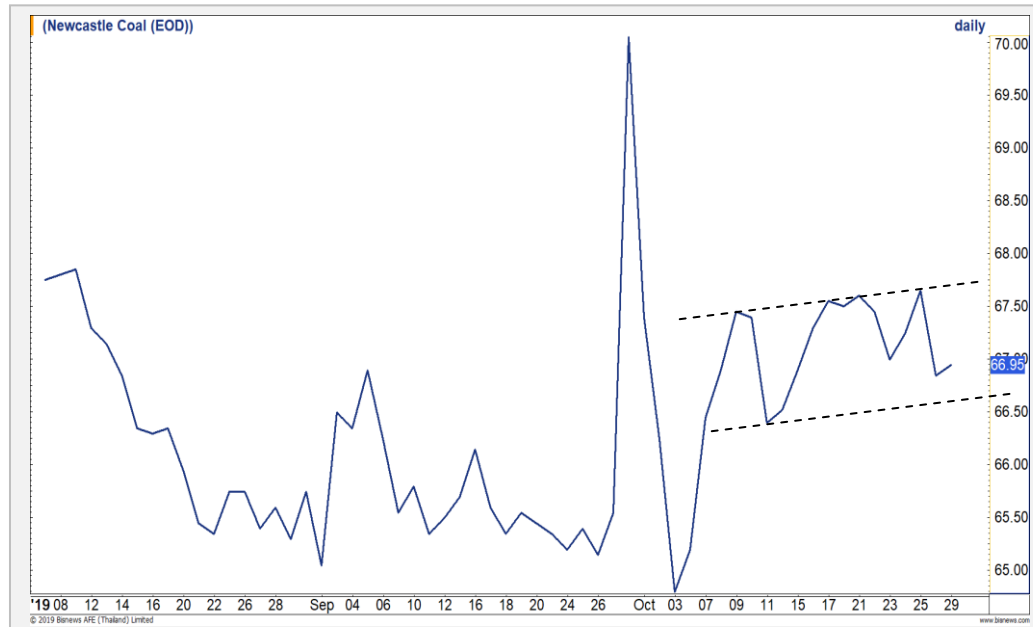


	Level 1	Level 2
<b>Support</b>	55	53.50
<b>Resistance</b>	57	58

ย่อตัว Throwback

ราคาน้ำมัน กำลังย่อตัวลักษณะ Throwback มาที่แนวรับบริเวณ 55 ดอลลาร์สหรัฐต่อบาร์เรล มีโอกาสเกิดแรงซื้อกลับที่ระดับดังกล่าว เพื่อกลับขึ้นทดสอบแนวต้าน High เดิมที่บริเวณ 57 ดอลลาร์สหรัฐต่อบาร์เรลอีกครั้ง

Newcastle Coal



	Level 1	Level 2
<b>Support</b>	66.50	66
<b>Resistance</b>	67.70	68

Sideway

ราคาถ่านหิน ช่วงนี้ทิศทางการแกว่งตัวเป็นลักษณะ Sideway ในช่วงกรอบ 66.50 - 67.70 ดอลลาร์สหรัฐต่อตัน โดยทิศทางหลักเรายังให้น้ำหนักเป็นลบ

# Gold Futures

## ราคาทองคำหลุดแนวรับ 1490 ดอลลาร์ มีโอกาสย่อตัวต่อ

ราคาทองคำได้รับแรงกดดันจากรายงานความต้องการทองคำในช่วงเทศกาลทิวาลีของอินเดียปรับตัวลดลง ในขณะที่นักลงทุนจับตาผลการประชุมเฟด ซึ่งจะเสร็จสิ้นในวันนี้

ภาพทางเทคนิค ราคาทองคำไม่สามารถยืน 1490 ดอลลาร์ได้ ทำให้การทะลุแนวต้าน 1500 ดอลลาร์ในรอบที่ผ่านมี เป็น False Break มีโอกาสได้เห็นการย่อตัวลงต่อ

เว้นแต่ราคาทองคำจะสามารถกลับมาทะลุแนวต้าน 1500 ดอลลาร์ได้อีกครั้ง

### คำแนะนำระยะสั้น GOZ19

- พอร์ต Long ต้นทุนที่แนวรับ 1495 ดอลลาร์ **แนะนำตัดขาดทุนที่ 1490 ดอลลาร์**

วันที่ 29 ต.ค. 2019  
กองทุน SPDR ขายทองคำ 1.17 ตัน  
เหลือที่ระดับ 917.31 ตัน



แนวรับ		แนวต้าน	
1480	1475	1500	1510

Contracts	Long	Short	Net	YTD
Institution	13191	14056	-865	-4209
Foreign	3288	12195	-8907	103923
Local	22432	12660	9772	-105949

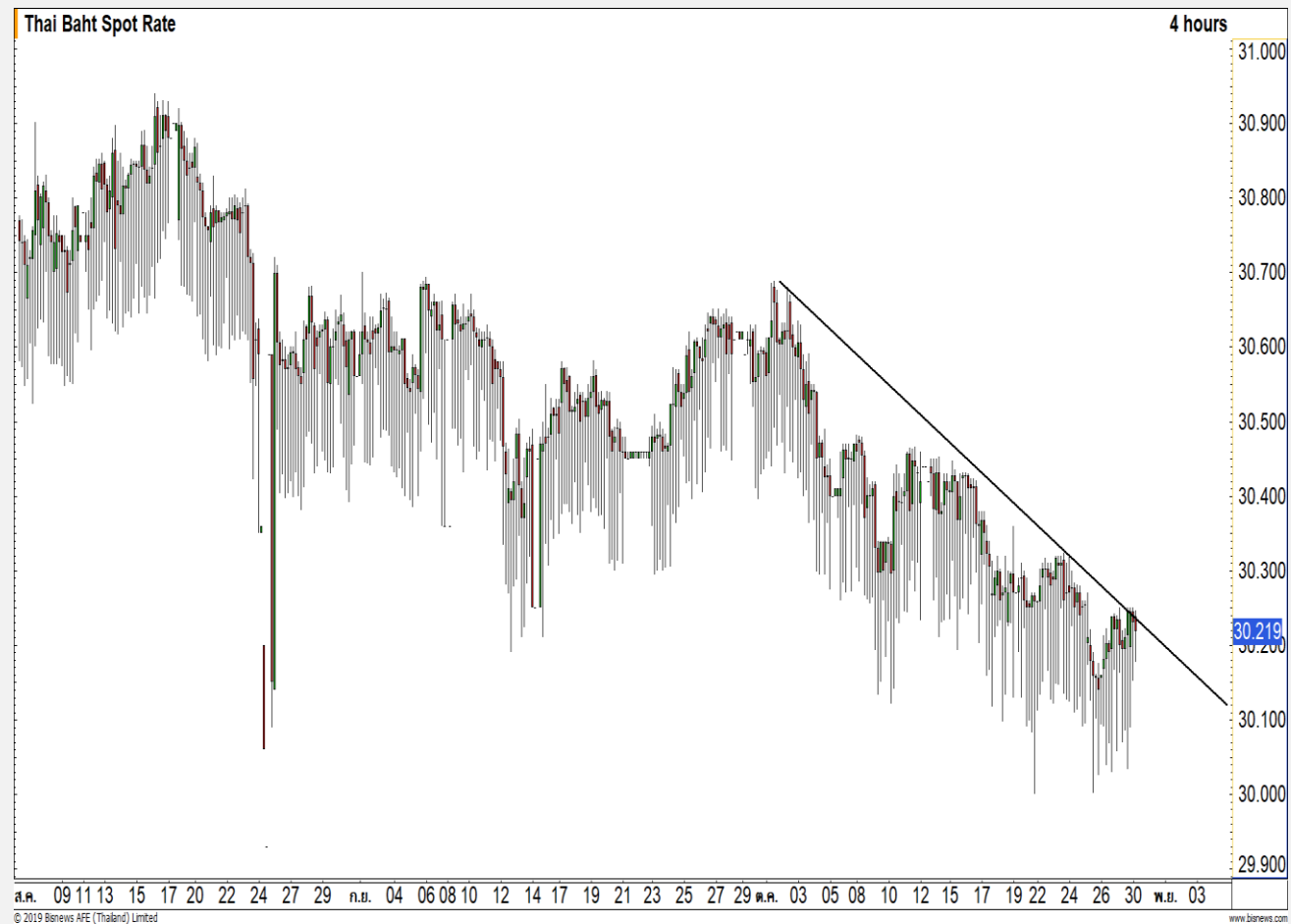
# USD Futures

## รอบย่อยยังคงถูกกดดันจาก Downtrend Line

ภาพเทคนิคราย 240 นาที เซ้านี้ค่าเงินบาทอ่อน  
ติดแนวต้านของ Downtrend Line ในรอบย่อยที่ 30.25  
บาท/ดอลลาร์ มีโอกาสได้เห็นการแข็งค่ากลับในระยะสั้นนี้  
วางแนวรับที่ 30.10 บาท/ดอลลาร์

### คำแนะนำระยะสั้น USDZ19

- พอร์ตวางนะ Wait and See



แนวรับ		แนวต้าน	
30.15	30.10**	30.25	30.30

## Market Summary & Theoretical Price

### SET50 Index Futures

Series	Settle	Change	Vol Contracts	Vol Change	OI	OI Change	Days to Delivery	Theoretical			Div. Yield	Fund Rate	Basis	Premium Discount
								Theoretical	Lower	Upper				
S50V19	1066.4	-3.9	15	11	25	-15	0	1066.48	1066.48	1066.48	0.02%	1.75%	-0.08	-0.08
S50X19	1072.8	4.3	9	-1	28	-1	29	1067.64	1066.79	1072.09	0.38%	1.75%	6.32	5.16
S50Z19	1064.4	-3.1	145914	0	334662	0	58	1067.68	1065.99	1076.58	1.04%	1.75%	-2.08	-3.28
S50H20	1059.5	-3.3	11268	-2080	33549	1090	149	1065.26	1060.91	1088.12	2.03%	1.75%	-6.98	-5.76
S50M20	1056.1	-3.2	1768	-399	7921	-248	243	1057.04	1049.94	1094.31	3.08%	1.75%	-10.38	-0.94
S50U20	1052.1	-2.9	686	-342	1934	5	335	1051.90	1042.11	1103.28	3.24%	1.75%	-14.38	0.20

### Gold Futures

Series	Settle	Change	Vol Contracts	Vol Change	OI	OI Change	Days to Delivery	Theoretical			Premium / Discount	Risk Free Rate
								Theoretical	Lower	Upper		
GFV19	21450	-180	83	-12	819	-86	0	21372	21372	21372	77.52	1.75%
GFZ19	21530	-180	60	-70	1004	23	58	21432	21398	21610	98.08	1.75%
GFG20	21560	-190	267	238	453	204	120	21495	21425	21864	64.55	1.75%

### Gold Online Futures

Series	Settle	Change	Vol Contracts	Vol Change	OI	OI Change	Days to Delivery	Theoretical
GOZ19	1501.40	-11.80	15893	124	54795	7442	58	1492.51

### USD Futures

Series	Settle	OI Change	Days to Delivery	Theoretical	Basis
USDV19	30.20	-0.01	0	30.21	-0.01
USDX19	30.20	0.00	29	30.28	-0.01
USDZ19	30.17	-0.02	58	30.35	-0.04
USDH20	30.14	0.00	149	30.57	-0.07

**DISCLAIMER:** รายงานฉบับนี้จัดทำโดยบริษัทหลักทรัพย์ ฟินันเซีย ไซรัส จำกัด (มหาชน) "บริษัท" ข้อมูลที่ปรากฏในรายงานฉบับนี้ถูกจัดทำขึ้นบนพื้นฐานของแหล่งข้อมูลที่เราหรือเราเชื่อว่ามีคุณภาพ เชื่อถือได้ และมีความถูกต้อง อย่างไรก็ตามบริษัทไม่รับรองความถูกต้องครบถ้วนของข้อมูลดังกล่าว ข้อมูลและความเห็นที่ปรากฏอยู่ในรายงานฉบับนี้อาจมีการเปลี่ยนแปลง แก้ไข หรือเพิ่มเติมได้ตลอดเวลาโดยไม่ต้องแจ้งให้ทราบล่วงหน้า บริษัทไม่มีความประสงค์ที่จะชักจูงหรือชี้ชวนให้ผู้ลงทุน ลงทุนซื้อหรือขายหลักทรัพย์ตามที่ปรากฏในรายงานฉบับนี้ รวมทั้งบริษัทไม่ได้รับประกันผลตอบแทนหรือราคาของหลักทรัพย์ตามข้อมูลที่ปรากฏแต่อย่างใด บริษัทจึงไม่รับผิดชอบต่อความเสียหายใดๆ ที่เกิดขึ้นจากการนำข้อมูลหรือความเห็นในรายงานฉบับนี้ไปใช้ไม่ว่ากรณีใดก็ตาม ผู้ลงทุนควรศึกษาข้อมูลและใช้ดุลยพินิจอย่างรอบคอบในการตัดสินใจลงทุน

บริษัทขอสงวนลิขสิทธิ์ในข้อมูลและความเห็นที่ปรากฏอยู่ในรายงานฉบับนี้ ห้ามมิให้ผู้ใดนำข้อมูลและความเห็นในรายงานฉบับนี้ไปใช้ประโยชน์ คัดลอก ตัดแปลง ทำซ้ำ นำออกแสดงหรือเผยแพร่ต่อสาธารณชนไม่ว่าทั้งหมดหรือบางส่วน โดยไม่ได้รับอนุญาตเป็นลายลักษณ์อักษรจากบริษัทล่วงหน้า การลงทุนในหลักทรัพย์มีความเสี่ยง ผู้ลงทุนควรศึกษาข้อมูลและพิจารณาอย่างรอบคอบก่อนการตัดสินใจลงทุน

บริษัทหลักทรัพย์ ฟินันเซีย ไซรัส จำกัด (มหาชน) อาจเป็นผู้ดูแลสภาพคล่อง (Market Maker) และผู้ออกใบสำคัญแสดงสิทธิอนุพันธ์ (Derivative Warrants) บนหลักทรัพย์ AAV, ADVANC, AEONTS, AMATA, ANAN, AOT, AP, BANPU, BBL, BCH, BCP, BCPG, BDMS, BEAUTY, BEC, BEM, BGRIM, BH, BJC, BLAND, BPP, BTS, CBG, CENTEL, CHG, CK, CKP, COM7, CPALL, CPF, CPN, DELTA, DTAC, EA, EGCO, EPG, ERW, ESSO, GFPT, GLOBAL, GPSC, GULF, GUNKUL, HANA, HMPRO, INTUCH, IRPC, IVL, JAS, JMT, KBANK, KCE, KKP, KTB, KTC, LH, MAJOR, MBK, MEGA, MINT, MTC, ORI, OSP, PLANB, PRM, PSH, PSL, PTG, PTT, PTTEP, PTTGC, QH, RATCH, ROBINS, RS, SAWAD, SCB, SCC, SGP, SIRI, SPALI, SPRC, STA, STEC, SUPER, TASCOS, TCAP, THAI, THANI, TISCO, TKN, TMB, TOA, TOP, TPIPP, TRUE, TTW, TU, TVO, WHA และ SET50 Future โดยบริษัทฯ อาจจัดทำบทวิเคราะห์ของหลักทรัพย์อ้างอิงดังกล่าว ดังนั้น นักลงทุนควรศึกษารายละเอียดในหนังสือชี้ชวนของใบสำคัญแสดงสิทธิอนุพันธ์ดังกล่าวก่อนตัดสินใจลงทุน

หมายเหตุ: ประธานกรรมการของบริษัทหลักทรัพย์ ฟินันเซีย ไซรัส จำกัด (มหาชน) ดำรงตำแหน่งเป็นกรรมการของบริษัท ทู คอร์ปอเรชั่น จำกัด (มหาชน)

Remark : FSS's Chairman is a TRUE's director.