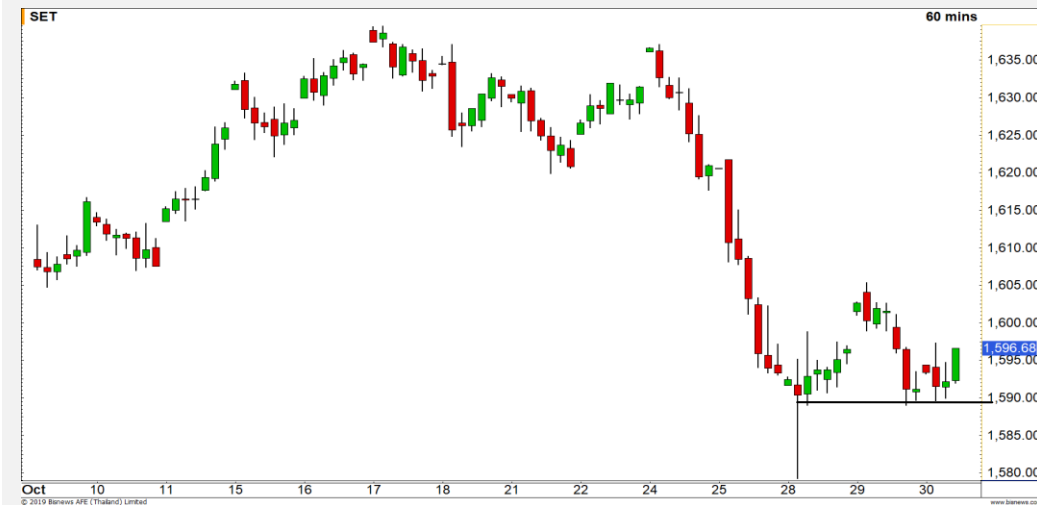


Market Update : รายชั่วโมง มีโอกาสฟื้นแตะ 1600/1604 จุด



แนวรับ		แนวต้าน	
1594	1590	1600	1604

SET INDEX เข้านี้กลุ่มโรงไฟฟ้าถูกแรงเทขายลงมา แต่อย่างไรก็ดีดัชนี SET ยังคงสามารถเคลื่อนไหวในแดนบวกได้ ภาพรายชั่วโมงสามารถยืนแนวรับ 1590 จุด ดังนั้นในรอบบ่ายยังลุ้นการเกิด Technical Rebound เข้าหาแนวต้าน 1600 / 1604 จุด

S50Z19 ก่อนปิดตลาดเห็นแรงซื้อกลับเข้ามาอย่างหนาแน่น หนุนรอบการฟื้นตัวขึ้นแตะ High เดิมที่ 1072/1075 จุด

กลยุทธ์ S50Z19

- พอร์ตว่าง แฉรอบเปิด Long ที่แนวรับ 1060-1062 จุด วางเป้าหมายทำกำไรที่ 1068-1070 บาท **หลุด 1058 จุด ตัดขาดทุน**

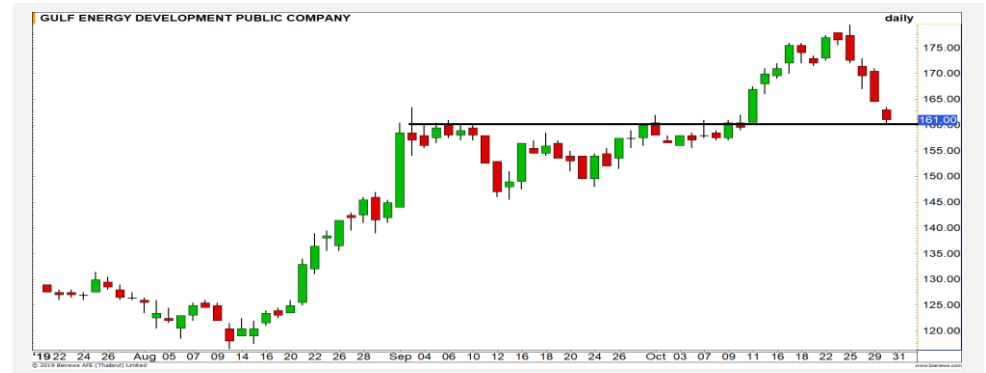
แนวรับ		แนวต้าน	
1065	1062	1072	1075

Mid-Day Trading



แนวรับ 42.50 **แนวต้าน** 45.50 **Stop loss** 41.50

EA : แท่งเทียนเกิดรูปแบบ Hammer อีกทั้ง RSI ลงแตะระดับ 30 ประเมิน Downside ต่ำ มีโอกาสได้เห็นการฟื้นตัวในรอบสั้น



แนวรับ 160 **แนวต้าน** 164.50 **Stop loss** 158

GULF : ราคาพักตัวลงมาแตะแนวรับสำคัญบริเวณ 160 บาท ระยะสั้นลุ้นการดีดกลับเพื่อปิด Gap ที่ 164.50 บาท

DISCLAIMER: รายงานฉบับนี้จัดทำโดยบริษัทหลักทรัพย์ ฟินันเซีย ไซรัส จำกัด (มหาชน) "บริษัท" ข้อมูลที่ปรากฏในรายงานฉบับนี้ถูกจัดทำขึ้นบนพื้นฐานของแหล่งข้อมูลที่เราหรือเราเชื่อว่ามีความน่าเชื่อถือ และมีความถูกต้อง อย่างไรก็ตามบริษัทไม่รับรองความถูกต้องของข้อมูลดังกล่าว ข้อมูลและความเห็นที่ปรากฏอยู่ในรายงานฉบับนี้อาจมีการเปลี่ยนแปลง แก้ไข หรือเพิ่มเติมได้ตลอดเวลาโดยไม่ต้องแจ้งให้ทราบล่วงหน้า บริษัทไม่มีความประสงค์ที่จะชักจูงหรือชักชวนให้ผู้ลงทุน ลงทุนซื้อหรือขายหลักทรัพย์ตามที่ปรากฏในรายงานฉบับนี้ รวมทั้งบริษัทไม่ได้รับประกันผลตอบแทนหรือราคาของหลักทรัพย์ตามข้อมูลที่ปรากฏแต่อย่างใด บริษัทจึงไม่รับผิดชอบต่อความเสียหายใดๆ ที่เกิดขึ้นจากการนำข้อมูลหรือความเห็นในรายงานฉบับนี้ไปใช้ไม่ว่ากรณีใดก็ตาม ผู้ลงทุนควรศึกษาข้อมูลและใช้ดุลยพินิจอย่างรอบคอบในการตัดสินใจลงทุน

บริษัทขอสงวนลิขสิทธิ์ในข้อมูลและความเห็นที่ปรากฏอยู่ในรายงานฉบับนี้ ห้ามมิให้ผู้ใดนำข้อมูลและความเห็นในรายงานฉบับนี้ไปใช้ประโยชน์ คัดลอก ดัดแปลง ทำซ้ำ นำออกแสดงหรือเผยแพร่ต่อสาธารณชนไม่ว่าทั้งหมดหรือบางส่วน โดยไม่ได้รับอนุญาตเป็นลายลักษณ์อักษรจากบริษัทล่วงหน้า การลงทุนในหลักทรัพย์มีความเสี่ยง ผู้ลงทุนควรศึกษาข้อมูลและพิจารณาอย่างรอบคอบก่อนการตัดสินใจลงทุน

บริษัทหลักทรัพย์ ฟินันเซีย ไซรัส จำกัด (มหาชน) อาจเป็นผู้ดูแลสภาพคล่อง (Market Maker) และผู้ออกใบสำคัญแสดงสิทธิอนุพันธ์ (Derivative Warrants) บนหลักทรัพย์ AAV, ADVANC, AEONTS, AMATA, ANAN, AOT, AP, BANPU, BBL, BCH, BCP, BCPG, BDMS, BEAUTY, BEC, BEM, BGRIM, BH, BJC, BLAND, BPP, BTS, CBG, CENTEL, CHG, CK, CKP, COM7, CPALL, CPF, CPN, DELTA, DTAC, EA, EGCO, EPG, ERW, ESSO, GFPT, GLOBAL, GPSC, GULF, GUNKUL, HANA, HMPRO, INTUCH, IRPC, IVL, JAS, JMT, KBANK, KCE, KKP, KTB, KTC, LH, MAJOR, MBK, MEGA, MINT, MTC, ORI, OSP, PLANB, PRM, PSH, PSL, PTG, PTT, PTTEP, PTTGC, QH, RATCH, ROBINS, RS, SAWAD, SCB, SCC, SGP, SIRI, SPALI, SPRC, STA, STEC, SUPER, TASCO, TCAP, THAI, THANI, TISCO, TKN, TMB, TOA, TOP, TPIPP, TRUE, TTW, TU, TVO, WHA และ SET50 Future โดยบริษัทฯ อาจจัดทำบทวิเคราะห์ของหลักทรัพย์อ้างอิงดังกล่าว ดังนั้น นักลงทุนควรศึกษารายละเอียดในหนังสือชี้ชวนของใบสำคัญแสดงสิทธิอนุพันธ์ดังกล่าวก่อนตัดสินใจลงทุน