



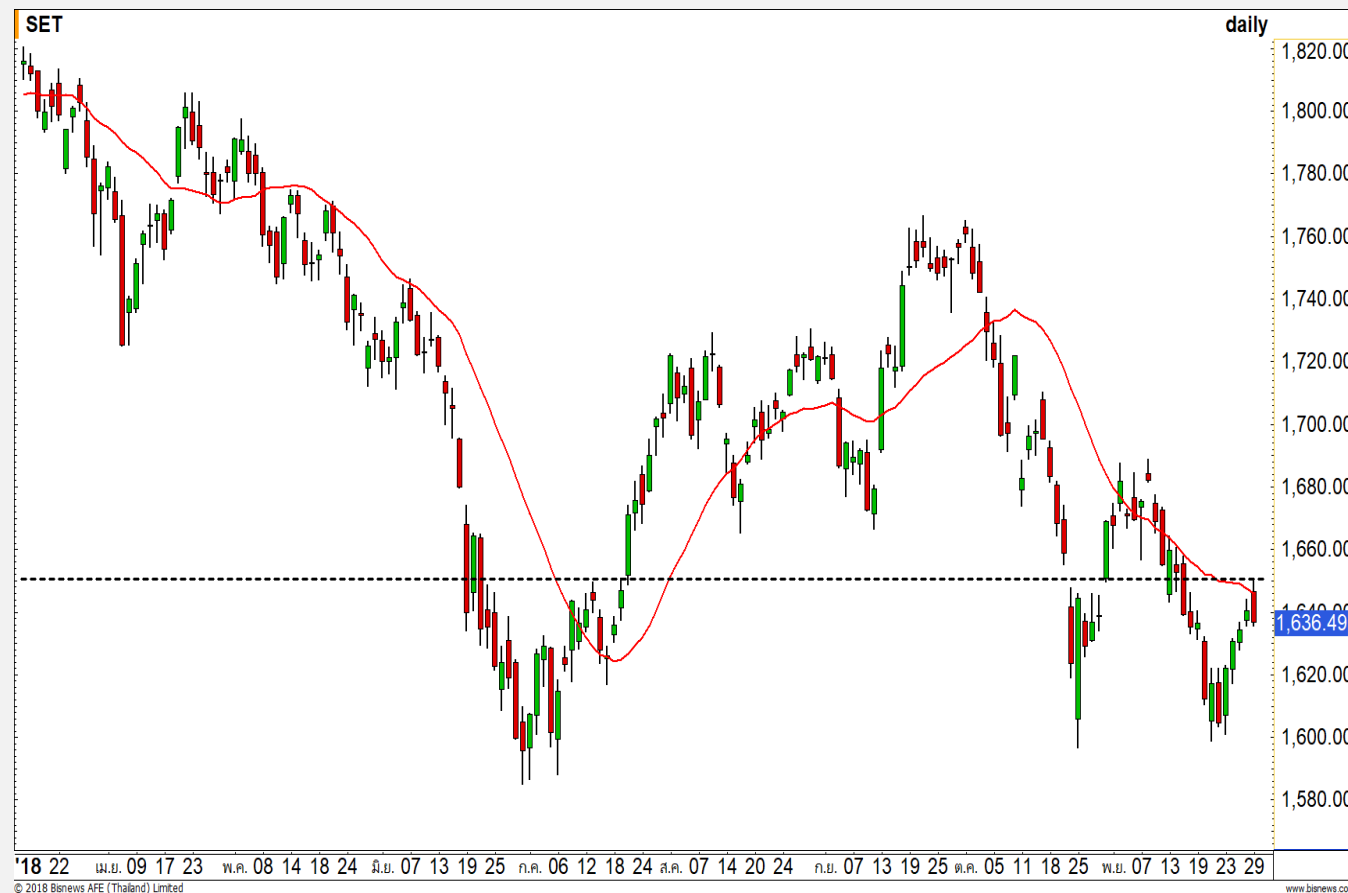
## SET INDEX

รอบเข้าคาดฟื้นตัว แต่ยังมีจำกัด  
แนวต้าน 1640-1642 จุด

เมื่อวานขึ้นทดสอบแนวต้านแรก  
ของรอบหลักในช่วง 1645-1650 จุด  
ครึ่งทางของการฟื้นตัว Double  
Bottoms และเผชิญแรงขายทำกำไร  
ตามคาด แต่ไม่ได้กด Low ของวันลงต่ำ  
กว่า 1635 จุด ฉะนั้นยังคงแนวโน้มแกว่ง  
ขึ้น บ่งชี้ดัชนีแค่พักช่วงสั้นก่อนจะทะลุ  
ผ่าน เป้าหมายรายเดือน 1675 จุด

ขณะที่เข้านี้คาดเปิดฟื้นตัวจาก  
แนวรับ 1635 จุด แต่ยังต้นช่วง 1640-  
1642 จุด ดีสุดของวันไม่เกิน 1650 จุด

แนวรับ	1632	1626
แนวต้าน	1640	1642



## Technical Review:

- S50Z18: ประเมินเข้านี้เปิดฟื้นตัว หลังจากเมื่อวานลงมาใกล้ 1085 จุด
- Momentum Trading : TPIPL , BEM
- Swing Trading : TU , HMPRO

# SET50 Index Futures



**รอบเข้าเปิดพื้น แนวต้านแรก 1093 จุด**  
**แนวต้านหลักของวัน 1097 จุด**

29 พ.ย. 61 นักลงทุนต่างชาติ Long สุทธิเป็นวันที่สาม 7,783 สัญญา บางส่วนเป็นการเปิดสถานะ Long (1-29 พ.ย. เหลือ Short สะสม 24,012 สัญญา)

ตามรอบการฟื้นตัวจากฐาน 1060 จุดในแบบ Double Bottoms ของรอบหลักยังคงวาง Upside ที่เป้าหมาย 1100-1115 จุด แต่ยังไม่เข้าข้ามแนวต้าน 1120 จุดแบบรวดเดียวในรอบนี้ คาดเมื่อเข้าใกล้แนวดังกล่าวจะมีแรงขายสลับพักตัว

ส่วนเข้านี้เปิดบวกเข้าหาแนวต้าน 1093 จุด แต่ยังไม่เกินแนวต้านหลัก 1097 จุด มีโอกาสเผชิญแรงขายราย

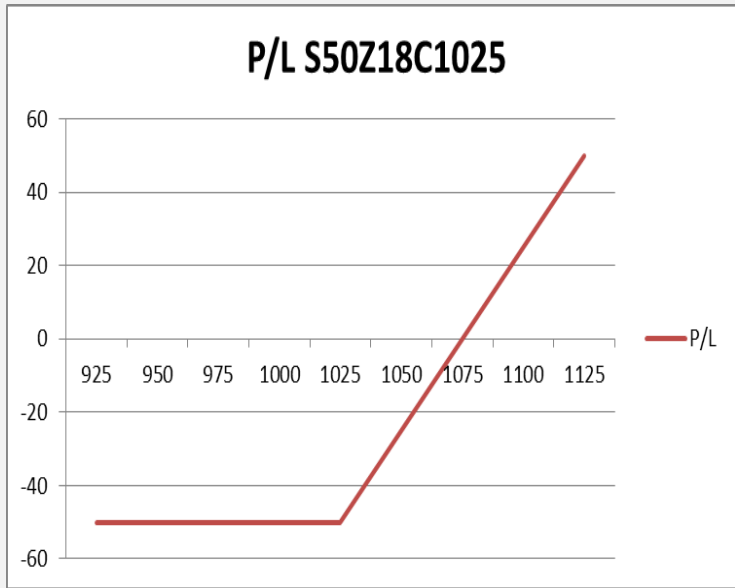
## กลยุทธ์ S50Z18 (รอบหลัก Trading Long)

- ถือ Long ทุน 21 พ.ย. ที่ 1065 จุด แนะนำอย่าทำกำไรที่แนวต้าน 1097-1100 จุด และปิดทั้งหมดที่ 1115 จุด **หลุด 1085 จุดตัดขาดทุนกำไรทันที**
- **เน้น Trading เร็ว แบ่งเป็นดังนี้**
  - ✓ **เปิด Long เมื่อวาน ต้นทุนช่วงย่อ ทดสอบแนวรับ 1088-1090 จุด** ดัดเข้าหาแนวต้าน 1093-1097 จุดและปิดทำกำไร **หลุด 1085 จุดตัดขาดทุน**

แนวรับ		แนวต้าน		
Contracts	Long	Short	Net	YTD
Institution	36164	34275	1889	41677
Foreign	22916	15133	7783	-38912
Local	70205	79877	-9672	-2765



# SET50 Index Options



**คำแนะนำ :** พอร์ตถือ Long S50Z18C1025 ปิดทำกำไรไปเรียบร้อยแล้ว หลัง SET 50 ขึ้นมาที่บริเวณ 1090 จุด และใกล้ 1100 จุด

**กลยุทธ์ :** ปิดทำกำไรที่ 1090 – 1100 จุดไปแล้ว  
**ขาดทุนสูงสุด :** -  
**กำไรสูงสุดทางทฤษฎี :** -  
**เป้าหมายการทำกำไร :** -  
**จุดคุ้มทุน(เมื่อหมดอายุ) :** -

SET50 Index	Long S50Z18C1025	Cost	Profit/Loss
925	-100	50	-50
950	-75	50	-50
975	-50	50	-50
1000	-25	50	-50
1025	0	50	-50
1050	25	50	-25
1075	50	50	0
1100	75	50	25
1125	100	50	50

		Price	Change	Vol.	Open Interest	Intrinsic Value	Time Value	Break Even	All-in-Premium	Implied Volatility	Delta	Effective Gearing
<b>Call Option</b>	S50Z18C1025	69.10	0.50	1	261	62.85	6.25	1094.10	0.01	22.17%	0.84	13.29
	S50Z18C1050	44.00	-3.30	234	918	37.85	6.15	1094.00	0.01	15.91%	0.80	19.77
	S50Z18C1075	26.70	0.10	375	3281	12.85	13.85	1101.70	0.01	16.06%	0.62	25.24
	S50Z18C1100	13.40	-0.30	707	4,284	0.00	13.40	1113.40	0.02	15.36%	0.41	33.39
	S50Z18C1125	7.20	-0.60	706	5,399	0.00	7.20	1132.20	0.04	16.74%	0.25	37.18

<b>Put Option</b>	S50Z18P1025	3.20	0.10	106	3176	0.00	3.20	1021.80	-0.06	18.51%	-0.12	-39.16
	S50Z18P1050	6.00	-0.20	388	4483	0.00	6.00	1044.00	-0.04	16.53%	-0.21	-37.83
	S50Z18P1075	12.00	-0.30	830	4,162	0.00	12.00	1063.00	-0.02	15.05%	-0.37	-33.90
	S50Z18P1100	24.20	0.00	495	3,651	12.15	12.05	1075.80	-0.01	14.84%	-0.59	-26.63
	S50Z18P1125	43.00	-0.50	55	1,984	37.15	5.85	1082.00	-0.01	16.12%	-0.76	-19.30

Food & Beverage



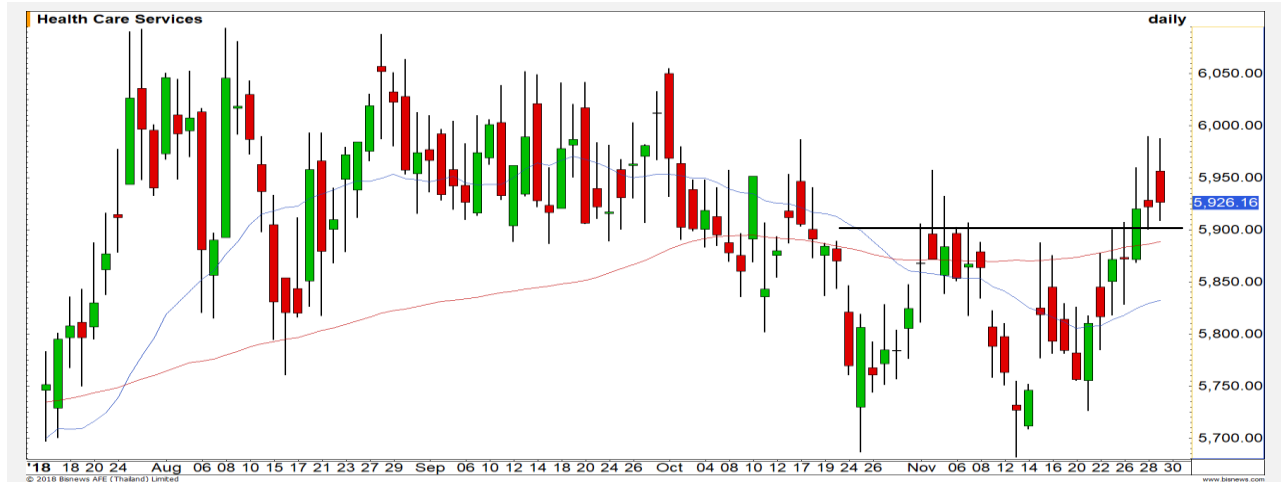
Level 1                      Level 2

<b>Support</b>	11200	11000
<b>Resistance</b>	11500	11600

**พักตัวแกว่ง Sideway**

ดัชนีกลุ่มอาหารและเครื่องดื่ม แท่งเทียนเกิดรูปแบบ Evening star มองทิศทางช่วงนี้เป็นพักตัว Sideway ออกด้านข้าง

Health Care Services



Level 1                      Level 2

<b>Support</b>	5900	5830
<b>Resistance</b>	6000	6050

**ไม่หลุด 5900 จุด**

ดัชนีกลุ่มการแพทย์ ถ้าการย่อตัวในครั้งนี้อย่างไม่หลุดแนวรับ 5900 จุด จะยังคงรักษาภาพเชิงบวกเอาไว้ได้

# Top Most Active



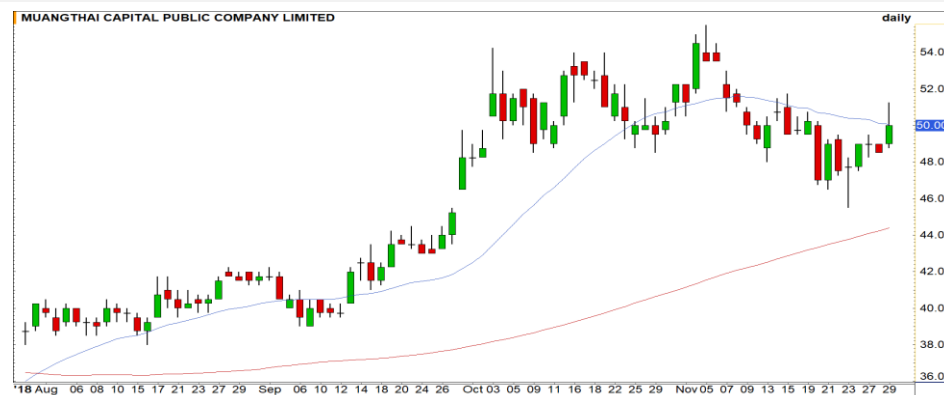
Support 175 170 Resistance 178.50 182

**ADVANC** : แนวรับสำคัญรอบนี้ที่ 175 บาท ราคาไม่ควรหลุดบริเวณนี้ มิฉะนั้นจะเป็นการดึงภาพเชิงลบเข้ามาอีกครั้ง



Support 438 434 Resistance 446 450

**SCC** : ย่อตัวในกรอบ Uptrend channel ทิศทางโดยรวมยังคงดู มีโอกาสที่จะได้เห็นการแกว่งตัวขึ้นต่อ (ยกเว้นกรณีหลุดต่ำกว่า 438 บาท)



Support 48.75 47 Resistance 52.25 54

**MTC** : รอรราคาขึ้นยืนระดับ 50 บาท อีกครั้ง เพื่อยืนยันแนวโน้มการปรับตัวขึ้นต่อของรอบนี้



Support 64 63 Resistance 65.50 67

**AOT** : กำลังขึ้นใกล้แนวต้านด้านแรกที 65.50 บาท อาจมีการชะลอสั้นๆ เมื่อใกล้บริเวณดังกล่าว

# Momentum Trading

TPIPL

**Support** | 1.91  
**Resistance** | 2.00  
**Stop loss** | 1.88

## คำแนะนำระยะสั้น (BUY)

โมเมนตัมการขึ้นช่วงนี้แข็งแกร่ง ราคาสร้างทำ High ใหม่ในรอบกว่า 3 เดือนได้ โดยมีโอกาสที่จะได้เห็นการปรับตัวขึ้นต่อ วางเป้าหมายรอบนี้ที่ 2.00 บาท



BEM

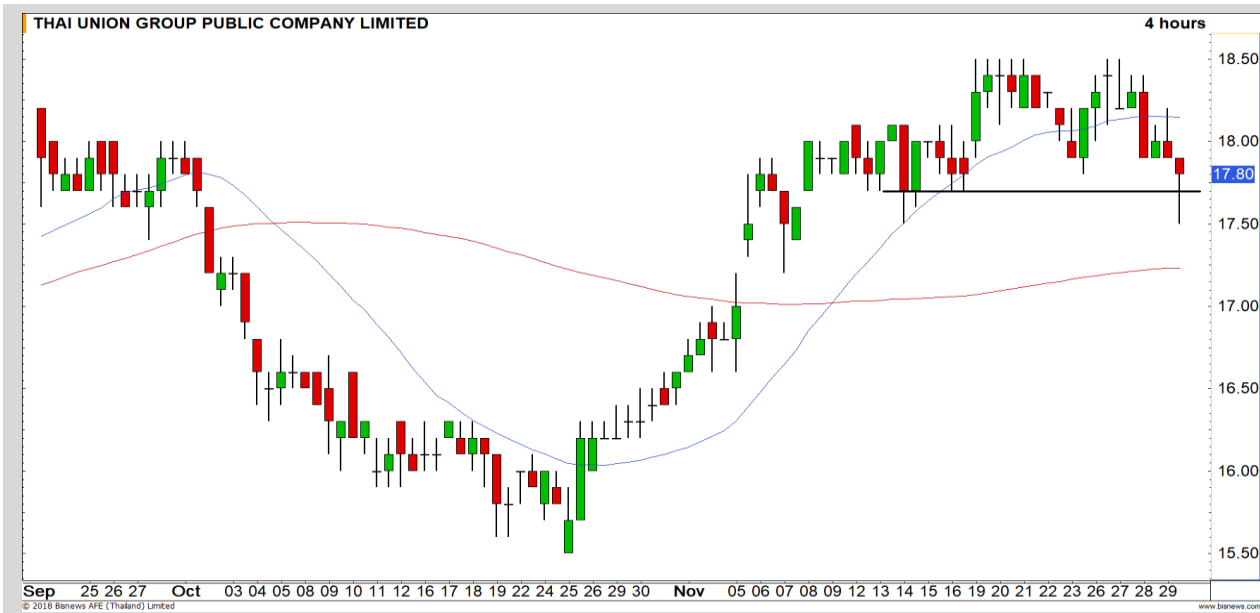
**Support** | 8.75  
**Resistance** | 9.20  
**Stop loss** | 8.60

## คำแนะนำระยะสั้น (BUY)

มีแรงซื้อสะสม ขณะที่การย่อไม่หลุด 8.60 บาท คาดทิศทางยังมีแนวโน้มที่จะทำ Higher High รอผ่านแนวต้าน 9 บาท วางเป้าหมาย 9.20 บาท



# Swing Trading

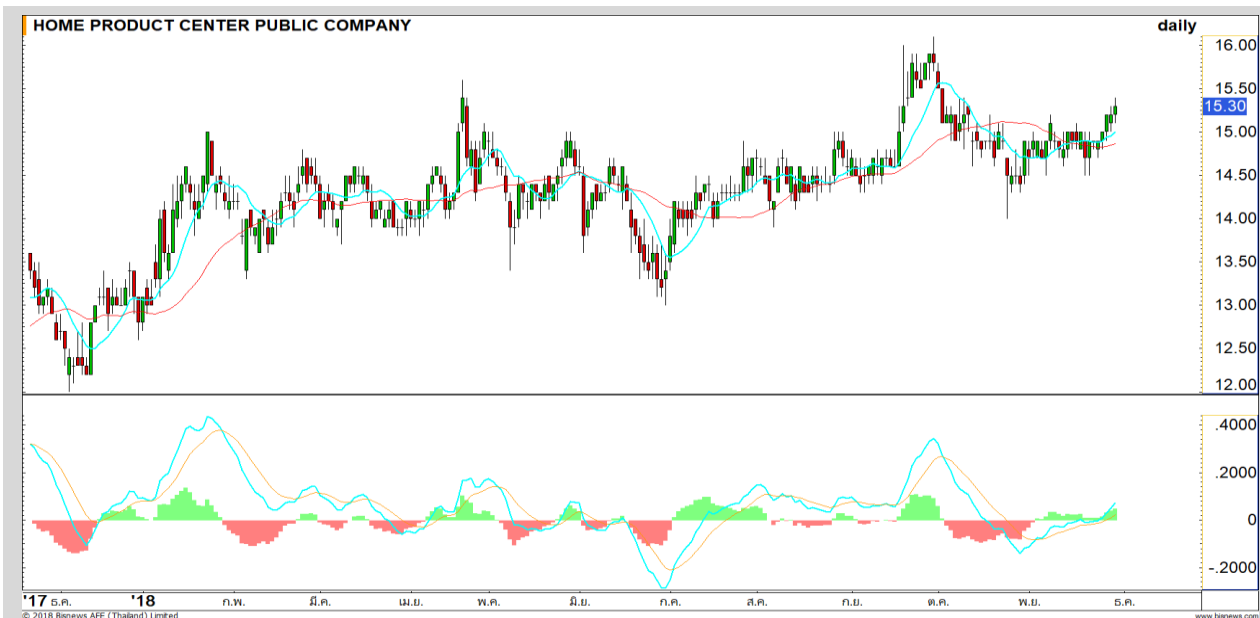


Support	17.70
Resistance	18.40
Stop loss	17.50

## คำแนะนำระยะสั้น (BUY)

ภาพรวม 240 นาที แห่งเทียนเกิดรูปแบบ Hammer ที่บริเวณแนวรับ Low เดิม แสดงถึงแรงซ็อกกลับในรอบสั้น มีโอกาสได้เห็นการฟื้นตัวกลับ ทดสอบแนวต้านเดิมที่ 18.40 บาท

TU



Support	15
Resistance	15.60
Stop loss	14.80

## คำแนะนำระยะสั้น (BUY)

Momentum จาก MACD ยังมีแรงส่งต่อ ประเมินราคาย่อไม่หลุดแนวรับ 15 บาท มีโอกาสสร้างฐานเพื่อรอผ่าน 15.60 บาท

HMPRO

TOA



เทียบราคาก่อนหน้า

Close Price	%Change
36.75	+2.08%

(ข้อมูล ณ เวลา 17.00 น. ของวันก่อนหน้า)

ทำ SBL ไปแล้ว ยังรอซื้อคืน

ยกด่านแรกขึ้นมาอยู่ที่ 35 บาท

แนวรับ		แนวต้าน	
35	34.50	37	37.25

ทำ SBL หุ้น TOA ต้นทุน 37 บาท ยังคงรอซื้อคืน แต่ยกแนวซื้อคืนด่านแรกขึ้นมาอยู่ที่ 35 บาท

คาดการณ์จะยังไม่ผ่าน Downtrend ในช่วง 37-37.50 บาท ฉะนั้นมีโอกาสอ่อนตัวสวนทิศทางรวมของภาพตลาดฯ

ปริมาณหุ้นที่ให้ยืมเพื่อขายชอร์ต

Stock	Available for borrowing (Share)
TOA	42,100

(ข้อมูล ณ เวลา 9.00 น. ของวันก่อนหน้า)

ทะลุแนวต้าน 37.50 บาทตัดขาดทุน

สอบถามข้อมูลเพิ่มเติม กรุณาติดต่อ ฝ่ายธุรกิจยืมและให้ยืมหลักทรัพย์

โทรศัพท์ : 02-658-9699

Email: sbl@fnস্যrus.com



## COM7: COM724C1904A



แนวรับ		แนวต้าน	
18.90	18.50	19.50	19.70

ราคาหลักทรัพย์ปรับตัวสะสมที่ 18.90 บาท ขึ้นมาประเมินราคาเข้าสู่รอบการ Rebound ต่อเนื่อง

หากราคาหลุดต่ำกว่า 18.50 บาท ตัดขาดทุน



สอบถามข้อมูลเพิ่มเติม  
โทรศัพท์ 02-658-9915  
Email: dw@fnsyrus.com  
Line: @dw24

### ตารางราคา

\* ตารางราคาใช้เปรียบเทียบในการซื้อขายช่วง market open เท่านั้น ไม่รวมช่วง market call

Underlying Bid*	DW Bid Price(THB) *				
	30-Nov-2018	03-Dec-2018	04-Dec-2018	06-Dec-2018	07-Dec-2018
19.30	0.27	0.26	0.26	0.26	0.26
19.20	0.26	0.26	0.25	0.25	0.25
19.10	0.25	0.25	0.25	0.24	0.24
19.00	0.25	0.24	0.24	0.24	0.23
18.90	0.24	0.23	0.23	0.23	0.23
18.80	0.23	0.23	0.22	0.22	0.22
18.70	0.22	0.22	0.22	0.21	0.21
18.60	0.22	0.21	0.21	0.21	0.21
18.50	0.21	0.21	0.20	0.20	0.20

<b>Name</b>	COM724C1904A	<b>Implied Volatility</b>	49.00%
<b>Underlying</b>	COM7	<b>Delta</b>	30.68%
<b>Type</b>	Call	<b>Listing Date</b>	07-Nov-2018
<b>Strike</b>	23.580	<b>Last Trading Date</b>	30-Apr-2019
<b>Conversion Ratio</b>	4.19000	<b>Expire Date(Maturity Date)</b>	06-May-2019
<b>Moneyess</b>	-19.85% OTM	<b>outstanding (29-Nov-2018)</b>	350,100

# TOP GAINER AND LOSER

## 5 TOP MAINBROAD GAINER

Rank	Stock	PClose	%Change	Support	Resistance	Trend (1 Week)	Technical View
1	NINE	1.86	12.73	1.80/1.70	2.00/2.10	Sideway Up	ราคายืนเหนือ 1.80 บาทได้ ภาพเริ่มเป็นบวก
2	SGF	1.56	7.59	1.50/1.44	1.60/1.70	Sideway	ราคาฟื้นตัวในกรอบ Sideway
3	COL	24.40	5.17	24.20/23.60	25/26	Sideway Up	ราคายืนเหนือ 24.20 บาทได้ ภาพเริ่มเป็นบวก
4	GLAND	3.82	3.80	3.76/3.66	3.92/4.02	Sideway Up	แนวโน้มแข็งแกร่งต่อเนื่อง
5	TEAMG	2.28	3.64	2.24/2.18	2.32/2.40	Sideway	ราคาแกว่งตัวออกด้านข้าง

## 5 TOP MAINBROAD LOSER

Rank	Stock	PClose	%Change	Support	Resistance	Trend (1 Week)	Technical View
1	KCE	27.75	-5.93	27/26	29/30	Sideway Down	ราคาเสี่ยงพักตัวอีกครั้ง
2	SAT	17.50	-5.41	17.20/16.70	17.90/18.30	Sideway	ราคาพักตัวออกด้านข้าง
3	BWG	1.14	-4.20	1.10/1.05	1.18/1.24	Sideway	ราคาพักตัวในกรอบ Sideway
4	SGP	8.85	-3.80	8.60/8.35	9.10/9.40	Sideway Down	ราคาหลุด 9.10 บาท ลงมาเปิด Downside
5	HANA	33.50	-3.60	32.50/31.50	34.75/35.75	Sideway	ราคาพักตัวออกด้านข้าง

### หมายเหตุประกอบการเลือก Top Gainer และ Top Loser

- ปริมาณการซื้อขายเฉลี่ย 5 วัน มากกว่า 10 ล้านบาท
- ไม่นับรวม DW และ Warrant
- ราคาหุ้นไม่ต่ำกว่า 1 บาท

\*\* เนื่องจากหุ้นในกลุ่มนี้ส่วนใหญ่เป็นหุ้นที่ผันผวนแรงกว่าตลาด นักลงทุนควรใช้ความระมัดระวังเป็นพิเศษ \*\*



Crude Oil (WTI)



	Level 1	Level 2
<b>Support</b>	50	48
<b>Resistance</b>	54	56

**Bullish divergence**

ราคาน้ำมัน WTI สัญญาณ Bullish divergence ยังคงอยู่ ประเมินรอบสั้นสามารถลุ้นการเกิด Technical Rebound ได้ วางแนวต้านรอทดสอบที่ 54/56 ดอลลาร์/บาร์เรล

Soybean



	Level 1	Level 2
<b>Support</b>	880	860
<b>Resistance</b>	900	920

**ใกล้แนวต้านสำคัญอีกครั้ง**

ราคาถั่วเหลือง ราคาเข้าใกล้แนวต้านสำคัญที่บริเวณ 900 เซนต์ต่อบุชเชล ซึ่งอาจได้เห็นการชะลอตัวในช่วงนี้คล้ายกับรอบก่อนหน้า (เว้นต่อทะเลใต้จะเป็นการขึ้นใหม่ของรอบใหญ่)

# Gold Futures

## ราคาทองคำฟิวเจอร์ช่วง 1220 – 1230 ดอลลาร์

ภาพเทคนิคราย 240 นาที ตามที่เราคาดการณ์ว่า ราคาทองคำจะไม่ผ่าน 1230 ดอลลาร์ และเกิดแท่งเทียน Bearish Engulfing ซึ่งเป็นสัญญาณเชิงลบระยะสั้น ประเมินราคาทองคำฟิวเจอร์ในกรอบช่วง 1220 – 1230 ดอลลาร์

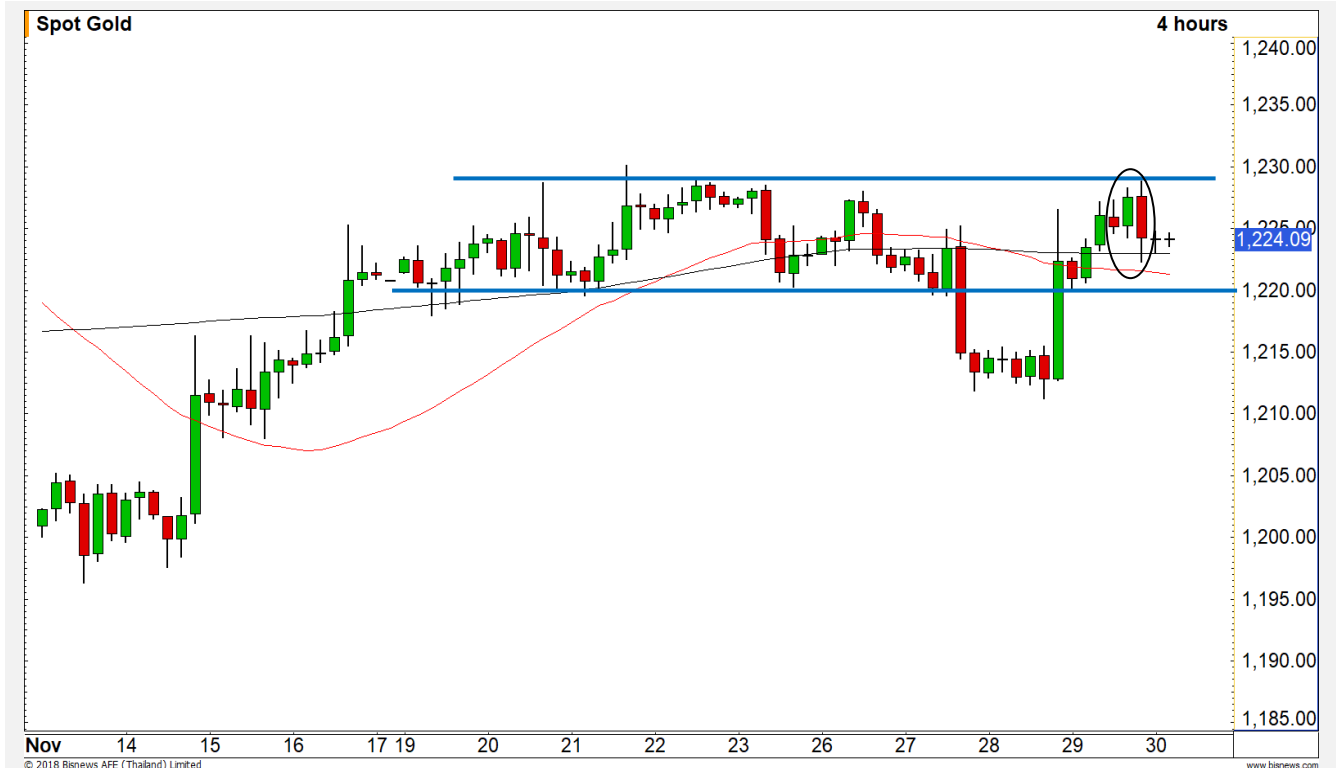
โดยการหลุด 1220 ดอลลาร์ อีกครั้งทำให้ภาพหลักกลับไปสู่เชิงลบทันที

### คำแนะนำระยะสั้น

- พอร์ตวางแนวรอเปิด Short เมื่อราคาทองคำหลุด 1220 ดอลลาร์ลงมา เป้าหมายทำกำไรที่ 1210 – 1215 ดอลลาร์ **ตัดขาดทุนเมื่อราคาทองคำทะลุ 1230 ดอลลาร์อีกครั้ง**

วันที่ 29 พ.ย. 2018

กองทุน SPDR คงการถือครองทองคำ  
ไว้ที่ระดับ 761.74 ตัน



แนวรับ		แนวต้าน	
1220	1215	1230	1233

Contracts	Long	Short	Net	YTD
Institution	4459	4031	428	-10107
Foreign	2270	1710	560	5755
Local	5031	6019	-988	4352

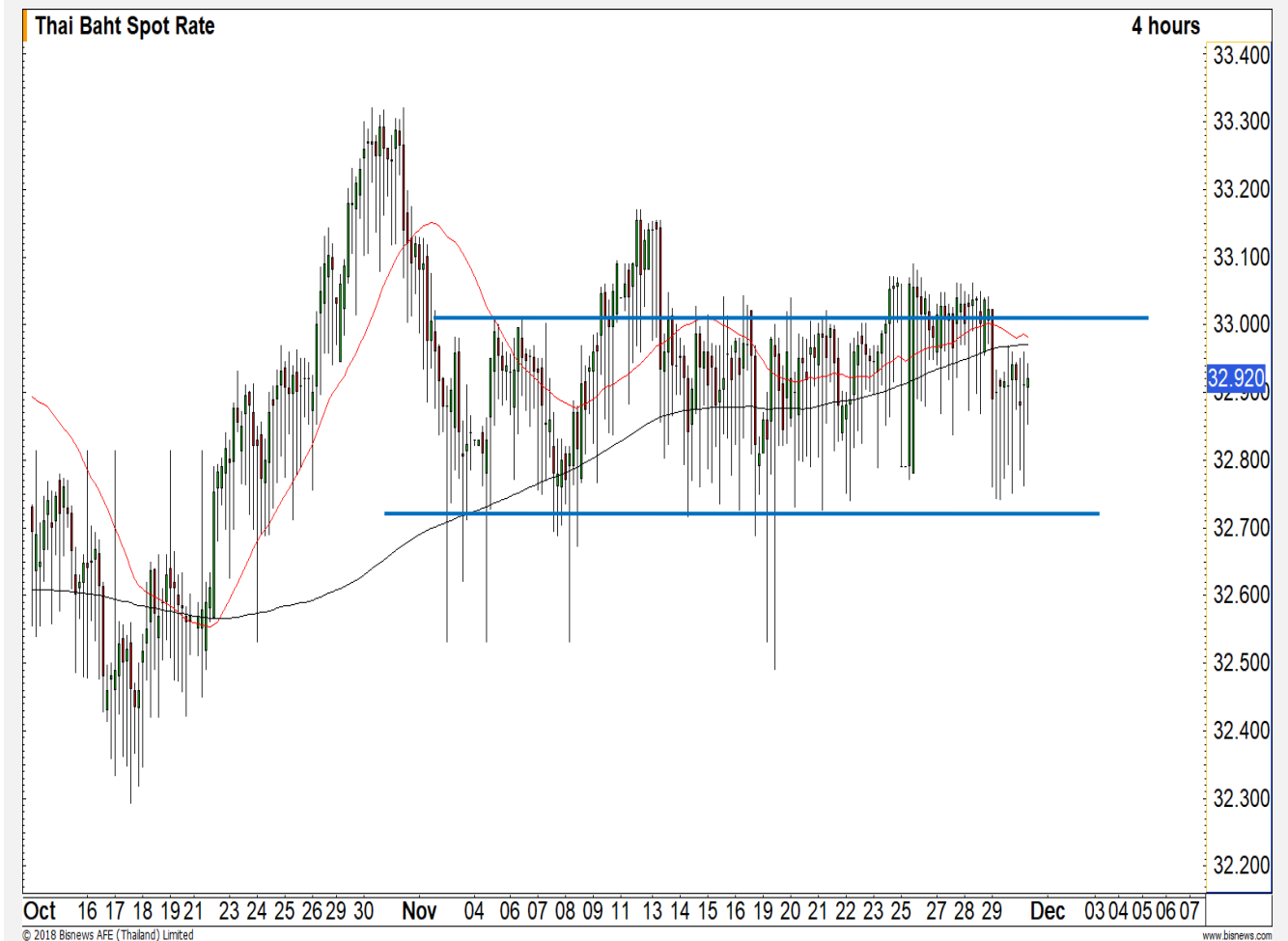
# USD Futures

## ค่าเงินบาท Sideway เพื่อรอการ Breakout เลือทิศทาง

ค่าเงินบาทราย 240 นาที ภาพยังไม่ได้เปลี่ยนไปจากเมื่อวานนี้ ค่าเงินบาทยังเคลื่อนไหวในกรอบ Sideway ช่วง 32.70 – 33.00 บาท/ดอลลาร์ ค่าเงินบาทจะกลับมามีทิศทางที่ชัดเจนอีกครั้งก็ต่อเมื่อ Breakout ออกจากกรอบดังกล่าว

### คำแนะนำระยะสั้น USDZ18

- พอร์ตถือ Long ที่ 33.00 บาท/ดอลลาร์ มีเป้าหมายทำกำไรช่วง 33.15 – 33.20 บาท/ดอลลาร์ ตัดขาดทุนเมื่อค่าเงินบาทแข็งค่าเกิน 32.80 บาท/ดอลลาร์อีกะลอก



แนวรับ		แนวต้าน	
32.80	32.70	33.00	33.05

## Market Summary & Theoretical Price

### SET50 Index Futures

Series	Settle	Change	Vol. Contracts	Change	OI	Change	Days to Delivery	Theoretical			Div. Yield	Fund Rate	Basis	Premium Discount
								Theoretical	Lower	Upper				
S50X18	1087.4	-2.6	466	465	0	-471	-1	1087.82	1087.84	1087.66	0.00	1.50%	-0.49	-0.46
S50Z18	1089.5	0.2	116305	23439	265201	1912	27	1088.54	1087.94	1092.97	0.01	1.50%	1.65	0.96
S50F18	1090.2	-1.4	26	3	324	11	61	1089.38	1088.01	1099.38	0.01	1.50%	2.35	0.82
S50H19	1086.4	0.0	9856	2385	25120	430	118	1090.42	1087.78	1109.76	0.01	1.50%	-1.45	-4.02
S50M19	1082.0	0.6	1731	776	8092	106	209	1086.17	1081.50	1120.43	0.02	1.50%	-5.85	-4.17
S50U19	1078.9	0.7	892	714	5376	446	301	1077.44	1070.72	1126.78	0.03	1.50%	-8.95	1.46

### Gold Futures

Series	Settle	Change	Vol. Contracts	Change	OI	Change	Days to Delivery	Theoretical			Premium / Discount	Risk Free Rate
								Theoretical	Lower	Upper		
GFZ18	19220	130	120	29	2407	67	27	19181	19171	19259	38.72	1.50%
GFG19	19280	130	6	-59	665	-40	89	19230	19195	19487	49.90	1.50%
GFJ19	19330	130	52	46	407	13	148	19277	19218	19704	53.44	1.50%

### USD Futures

Series	Settle	Change	Days to Delivery	Theoretical	Basis
USDX18	32.89	-0.15	-1	32.93	-0.04
USDZ18	32.96	-0.05	27	33.00	0.03
USDF18	32.86	-0.12	61	33.09	-0.07
USDH19	32.81	-0.07	118	33.24	-0.12

**DISCLAIMER:** รายงานฉบับนี้จัดทำโดยบริษัทหลักทรัพย์ ฟินันเซีย ไซรัส จำกัด (มหาชน) "บริษัท" ข้อมูลที่ปรากฏในรายงานฉบับนี้ถูกจัดทำขึ้นบนพื้นฐานของแหล่งข้อมูลที่น่าเชื่อถือ และหรือมีความถูกต้อง อย่างไรก็ตามบริษัทไม่รับรองความถูกต้อง/ครบถ้วนของข้อมูลดังกล่าว ข้อมูลและความคิดเห็นที่ปรากฏอยู่ในรายงานฉบับนี้อาจมีการเปลี่ยนแปลง แก้ไข หรือเพิ่มเติมได้ตลอดเวลาโดยไม่ต้องแจ้งให้ทราบล่วงหน้า บริษัทไม่มีความประสงค์ที่จะชักจูงหรือชี้ชวนให้ผู้ลงทุน ลงทุนซื้อหรือขายหลักทรัพย์ตามที่ปรากฏในรายงานฉบับนี้ รวมทั้งบริษัทไม่ได้รับประกันผลตอบแทนหรือราคาของหลักทรัพย์ตามข้อมูลที่ปรากฏแต่อย่างใด บริษัทจึงไม่รับผิดชอบต่อความเสียหายใดๆ ที่เกิดขึ้นจากการนำข้อมูลหรือความเห็นในรายงานฉบับนี้ไปใช้ไม่ว่ากรณีใดก็ตาม ผู้ลงทุนควรศึกษาข้อมูลและใช้ดุลยพินิจอย่างรอบคอบในการตัดสินใจลงทุน

บริษัทขอสงวนลิขสิทธิ์ในข้อมูลและความคิดเห็นที่ปรากฏอยู่ในรายงานฉบับนี้ ห้ามมิให้ผู้ใดนำข้อมูลและความคิดเห็นในรายงานฉบับนี้ไปใช้ประโยชน์ คัดลอก ดัดแปลง ทำซ้ำ นำออกแสดงหรือเผยแพร่ต่อสาธารณชนไม่ว่าทั้งหมดหรือบางส่วน โดยไม่ได้รับอนุญาตเป็นลายลักษณ์อักษรจากบริษัทล่วงหน้า การลงทุนในหลักทรัพย์มีความเสี่ยง ผู้ลงทุนควรศึกษาข้อมูลและพิจารณาอย่างรอบคอบก่อนการตัดสินใจลงทุน

บริษัทหลักทรัพย์ ฟินันเซีย ไซรัส จำกัด (มหาชน) อาจเป็นผู้ดูแลสภาพคล่อง (Market Maker) และผู้ออกใบสำคัญแสดงสิทธิอนุพันธ์ (Derivative Warrants) บนหลักทรัพย์ที่ปรากฏอยู่ในรายงานฉบับนี้ โดยบริษัท อาจจัดทำทวีเคาระห์ของหลักทรัพย์อ้างอิงดังกล่าวนี้ ดังนั้น นักลงทุนควรศึกษารายละเอียดในหนังสือชี้ชวนของใบสำคัญแสดงสิทธิอนุพันธ์ดังกล่าวก่อนตัดสินใจลงทุน