



SET INDEX

Sentiment ภายนอกกดดัน
ดูฐานที่ 1725/1720 จุด

รอบเช้าเปิดชะลอ ดูแนวเส้น
ค่าเฉลี่ย 200 วันบริเวณ 1730 จุด และ
ฐานล่างของกรอบแกว่งลง ณ ระดับ
1725 จุด ควรจะยืนไม่หลุดแนวดังกล่าว
แม้จะมีแรงกดดันจาก Sentiment ของ
ตลาดฯ ต่างประเทศในเช้านี้ก็ตาม

กรณีหลุดแนวรับ 1730 จุด หรือ
1725 จุด ควรจะเป็นการหลุดแค่ใน
ระหว่างชม. การซื้อขาย แล้วตีกลับมา
ยืนปิดเหนือ 1725-1730 จุดอีกรอบ
เพื่อไม่เสียโอกาสที่จะทรงตัวทำฐาน และ
รอรอบการดีดกลับ

แนวรับ	1725**	1720*
แนวต้าน	1737*	1740*



Technical Review:

- S50M18: วันนี้มีแนวรับสำคัญช่วง 1133-1135 จุด ไม่ควรปิดหลุดเพื่อทำฐานฟื้นกลับ
- Momentum Trading : SIRI , TMB
- Swing Trading : BLAND , TVO

SET50 Index Futures



รอบวันนี้ไม่ควรปิด หลุดแนวรับ 1133-1135 จุด

28 พ.ค. 61 นักลงทุนต่างชาติ Short สุทธิ ต่อเนื่องเป็นวันที่ห้า 3,392 สัญญา (รวม 22-28 พ.ค. Short สุทธิสะสม 41,619 สัญญา) และ Short สุทธิ ต่อเนื่องเป็นวันที่ห้าใน Single Stock Futures อีก 1,051 สัญญา

รอบเช้าคาดเปิดชะลอ ระวังไม่ให้หลุดแนวรับ 1133-1135 จุด เพื่อไม่เสียทิศทางในภาพรายวันที่จะอยู่ในกรอบทรงตัวทำฐานเพื่อฟื้นกลับ โดยจะมีการยืนยันทิศทางบวกเมื่อฟื้นแนวต้าน 1150 จุด

กรณีที่ไหลลงมากกว่าคาด หลุดแนวรับ 1133 จุด จะเจอแนวรับอีกที่บริเวณฐาน 1125 จุด

กลยุทธ์ S50M18 (Swing Trade)

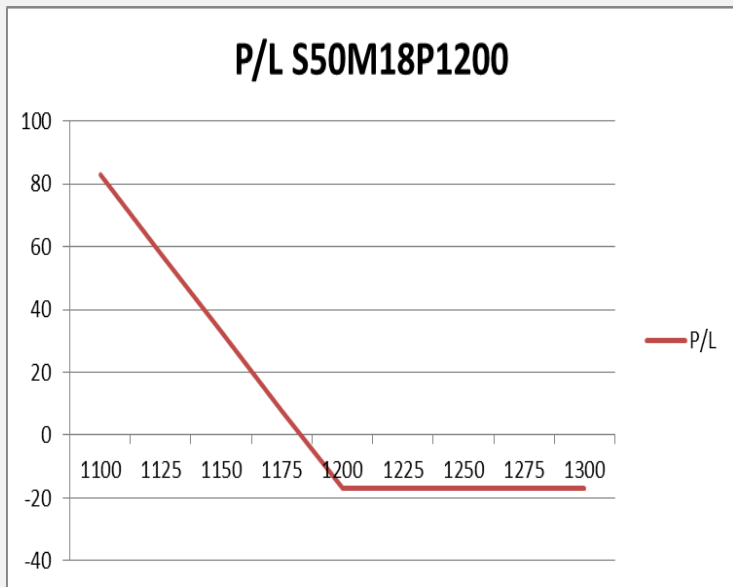
- พอร์ตถือ Trading Short รอบเช้าวันจันทร์ที่ผ่านมา ได้ปิดทำกำไรจบในวันไปแล้ว หลังลงมาแตะแนวรับ 1142/1140 จุด
- พอร์ตถือ Long ต้นทุน 1140 จุด ดูระยะเปิดเข้านี้ ไม่หลุด 1135 จุดถือต่อ เพื่อรอการตีกลับราย ชม. แนวต้านปิดทำกำไร 1145-1148 จุด
- พอร์ตว่าง กรณีเปิดไม่ฟื้น 1145 จุด แนะนำเปิด Short เพื่อรอปิดที่แนวรับ 1133-1135 จุด และเปิด Long กลับ

แนวรับ		แนวต้าน	
1135**	1130*	1145**	1148*

Contracts	Long	Short	Net	YTD
Institution	21082	23173	-2091	16581
Foreign	18118	21510	-3392	-55089
Local	55743	50260	5483	38508



SET50 Index Options



คำแนะนำ : Wait and See

กลยุทธ์ : -
 ขาดทุนสูงสุด : -
 กำไรสูงสุดทางทฤษฎี : -
 เป้าหมายการทำกำไร : -
 จุดคุ้มทุน(เมื่อหมดอายุ) : -

SET50 Index	Long S50H18P1150	Cost	Profit/Loss
1100	100	17.1	82.9
1125	75	17.1	57.9
1150	50	17.1	32.9
1175	25	17.1	7.9
1200	0	17.1	-17.1
1225	-25	17.1	-17.1
1250	-50	17.1	-17.1
1275	-75	17.1	-17.1
1300	-100	17.1	-17.1

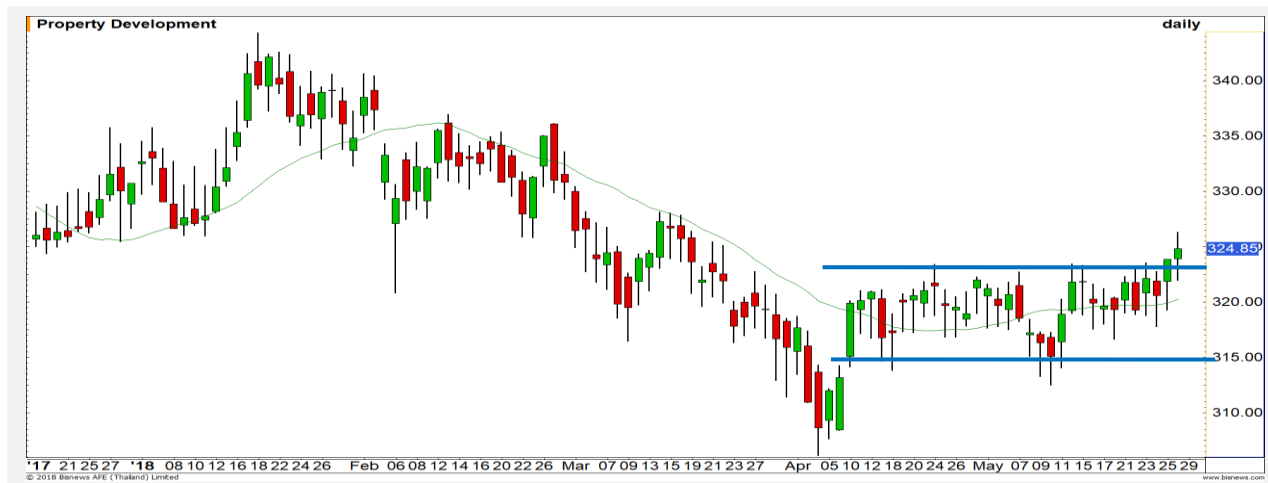
		Price	Change	Vol.	Open Interest	Intrinsic Value	Time Value	Break Even	All-in-Premium	Implied Volatility	Effective Gearing
Call Option	S50M18C1150	46.00	-2.90	5	101	40.74	5.26	1146.00	0.00	13.61%	20.76
	S50M18C1175	28.10	-5.50	169	834	15.74	12.36	1153.10	0.01	14.11%	26.52
	S50M18C1200	15.40	-3.80	118	2,682	0.00	15.40	1165.40	0.02	14.56%	32.83
	S50M18C1225	8.10	-2.60	376	5,490	0.00	8.10	1183.10	0.04	15.46%	37.79
	S50M18C1250	4.90	-0.60	252	5,109	0.00	4.90	1204.90	0.06	17.35%	38.70
Put Option	S50M18P1150	5.80	0.90	277	4,087	0.00	5.80	1094.20	-0.04	15.83%	-38.78
	S50M18P1175	11.50	1.60	256	4,830	0.00	11.50	1113.50	-0.02	14.55%	-34.79
	S50M18P1200	23.90	3.10	182	5,013	9.26	14.64	1126.10	-0.01	15.07%	-26.47
	S50M18P1225	41.00	5.50	171	2,709	34.26	6.74	1134.00	-0.01	15.54%	-20.33
	S50M18P1250	62.00	4.40	30	1,544	59.26	2.74	1138.00	0.00	16.48%	-15.58

Property

	Level 1	Level 2
Support	323	319
Resistance	330	335

Breakout ผ่านขึ้นมาแล้ว

ดัชนี Breakout ผ่านกรอบ Sideway เดิมที่ 315-323 จุดขึ้นมาได้แล้ว เป็นสัญญาณบวกต่อแนวโน้มระยะถัดไป ยืนเหนือบริเวณ 323 จุดได้ขึ้นต่อเนื่อง



Banking

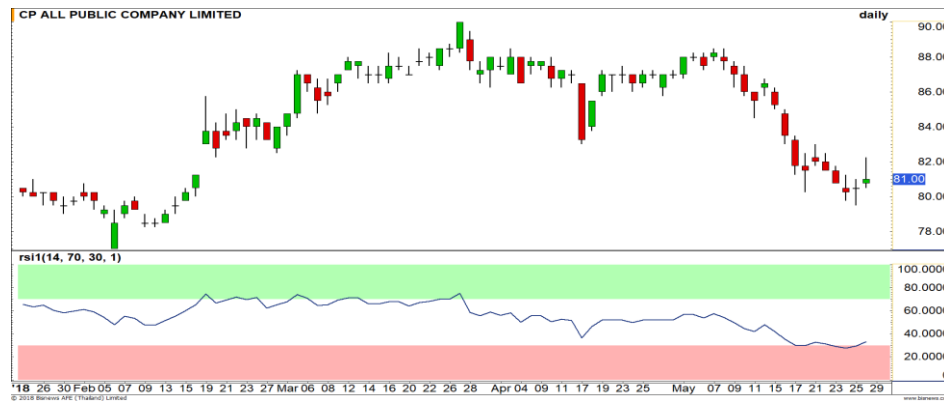
	Level 1	Level 2
Support	520	514
Resistance	530	540

เกิดฐานระยะสั้น

Breakout ผ่านระดับ 520 จุดขึ้นมาได้ เป็นสัญญาณการกลับตัวรูปแบบ Inverse Head and Shoulders ดัชนีมีโอกาสปรับตัวขึ้นต่อเนื่อง

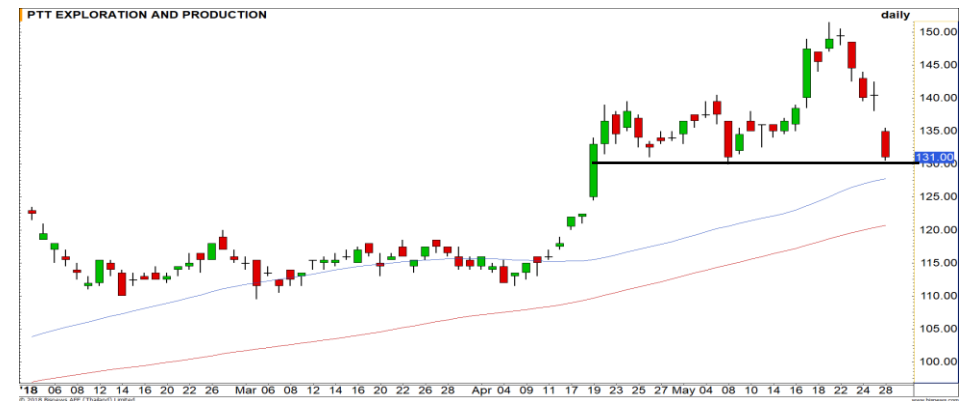


Top Most Active



Support 80.25 79.50 Resistance 82.25 83.25

CPALL (DAY): สัญญาณ RSI พื้นตัวขึ้นจากระดับ 30 แสดงถึงราคาเข้าสู่รอบการฟื้นตัว



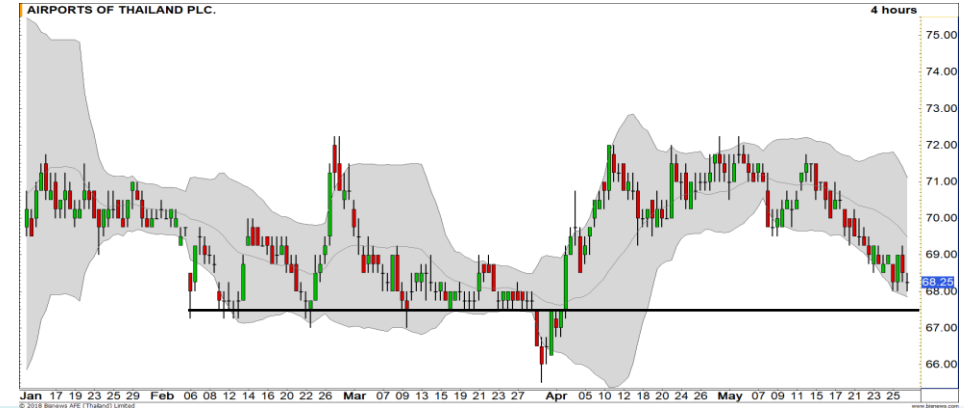
Support 130 128 Resistance 135 138

PTTEP (DAY): ราคาไม่ควรหลุดแนวรับ 130 บาท มิฉะนั้นจะเป็นการเปิด Downside เพื่อลงต่อในภาพหลัก



Support 39.75 38 Resistance 42 44

EA (DAY): ราคาแกว่งตัวขึ้นต่อเนื่องตามกรอบบนของ Bollinger Bands เป้าหมายถัดไปที่แนวต้าน 42 บาท



Support 67.50 66 Resistance 69 69.75

AOT (DAY): ราคาพักตัวลงมาใกล้แนวรับสำคัญที่ 67.50 บาท มีโอกาสเกิดแรงซื้อกลับในบริเวณดังกล่าว

Momentum Trading

SIRI

Support | 1.75
Resistance | 1.83/1.87
Stop loss | 1.71

คำแนะนำระยะสั้น (BUY)

MACD ขึ้นเหนือระดับ 0 เป็นวันแรก พร้อมกับการ Breakout ขึ้นมา High ใหม่ ของราคา เป็นการยืนยันทิศทางเชิงบวก ในช่วงนี้

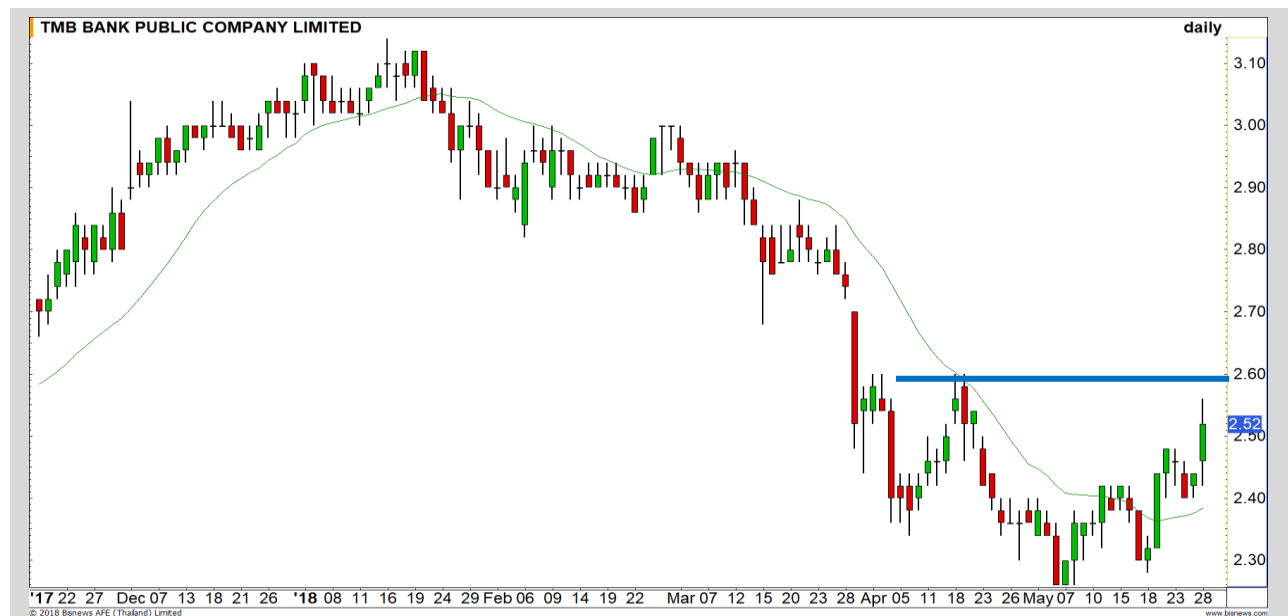


TMB

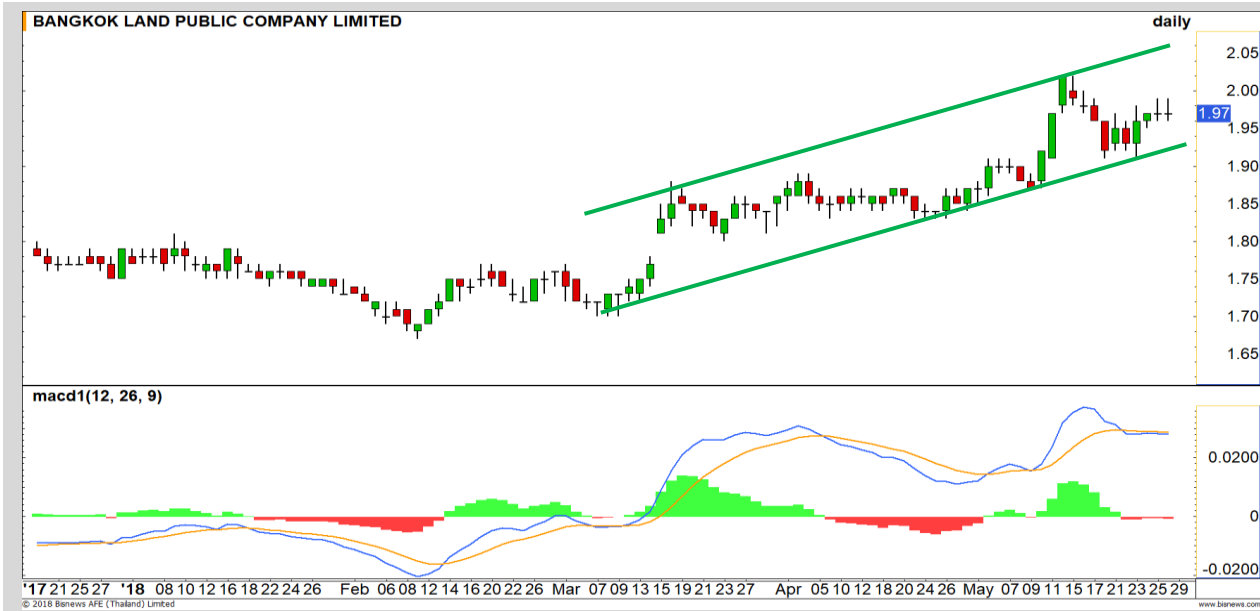
Support | 2.48
Resistance | 2.60
Stop loss | 2.42

คำแนะนำระยะสั้น (BUY)

Breakout ผ่านแนวต้านย่อยที่ 2.48 บาทขึ้นมา มองการปรับตัวขึ้นต่อ เพื่อทดสอบเป้าหมายหลักที่ 2.60 บาท ซึ่งเป็นเป้าหมายการฟื้นตัวรูปแบบ Inverse Head and Shoulders



Swing Trading

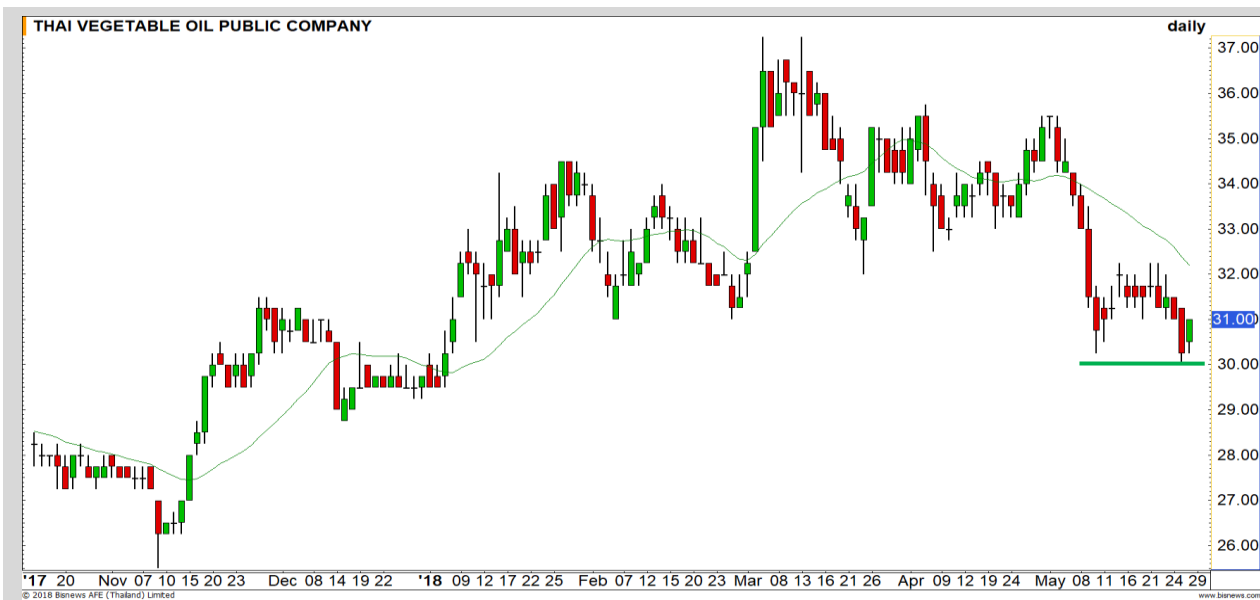


Support	1.95
Resistance	2.02 / 2.06
Stop loss	1.92

คำแนะนำระยะสั้น (BUY)

รอบหลักราคาอยู่ในช่วงการย่อตัวในกรอบ Uptrend channel และกำลังติดตัวกลับเพื่อแกว่งตัวขึ้นตามกรอบดังกล่าว วางเป้าหมายแรกที่ 2.02 บาท

BLAND



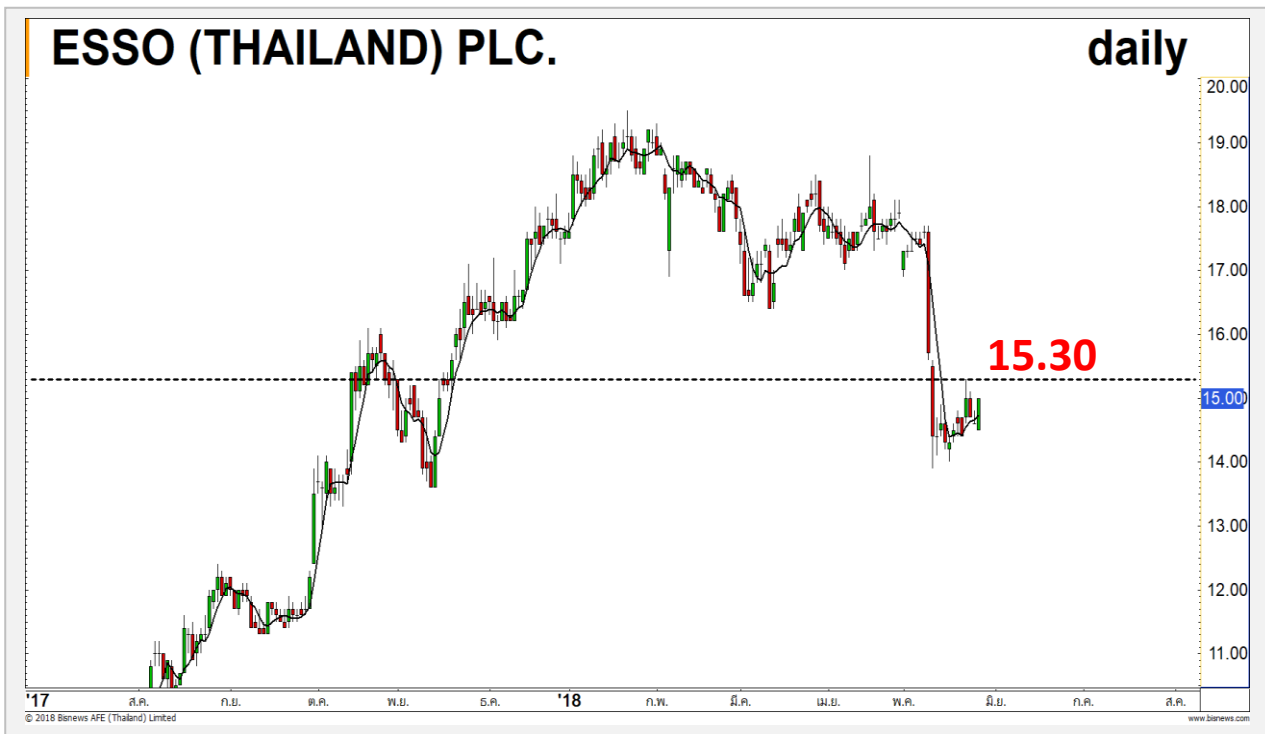
Support	30.50
Resistance	32-33
Stop loss	30

คำแนะนำระยะสั้น (BUY)

ราคาทดสอบแนวรับที่ 30 บาทเป็นรอบที่ 2 แล้วยืนได้ มองเป็นสัญญาณบวก ราคามีโอกาสกลับตัวขึ้นแบบ Double Bottom

TVO

ESSO



เทียบราคาก่อนหน้า

Close Price	%Change
15.00	+2.74%

(ข้อมูล ณ เวลา 17.00 น. ของวันก่อนหน้า)

SBL หุ้น ESSO ที่ราคา 14.70 บาท ยังรอซื้อคืน (แม้จันทร์ที่ผ่านมาจะขึ้นบวกสวนตลาด)

แนวรับ		แนวต้าน	
14.40	14.00	15.30	15.50

28 พ.ค. ที่ผ่านมา ราคาขึ้นแข็งแกร่งกว่าภาพรวมตลาด โดยปิดบวก และเกาะไม่หลุดช่วง Sideway 14.50-15.30 บาท แต่ยังไม่ฟื้นขาลง ฉะนั้นทำ SBL ไปในต้นทุน 14.70 บาท ยังรอซื้อคืน ทะลุ 15.30 บาทต้องตัดขาดทุน

ปริมาณหุ้นที่ให้ยืมเพื่อขายชอร์ต

Stock	Available for borrowing (Share)
ESSO	76,200

(ข้อมูล ณ เวลา 9.00 น. ของวันก่อนหน้า)

ทะลุแนวต้าน 15.30 บาทตัดขาดทุน

สอบถามข้อมูลเพิ่มเติม กรุณาติดต่อ ฝ่ายธุรกิจยืมและให้ยืมหลักทรัพย์

โทรศัพท์ : 02-658-9699

Email: sbl@fnস্যrus.com



TU : TU24C1808A



แนวรับ		แนวต้าน	
17.20	17	17.70	18.20

สำหรับนักลงทุนที่รับความเสี่ยงได้สูง โหมเม้นต์การอ่อนตัวลงของราคา เริ่มหมดแรง ราคาเกิดสัญญาณ Bullish divergence กับ RSI ทำให้มองว่ามีโอกาสได้เห็นการติดตัวกลับของราคาในรอบสั้นนี้ มีแนวต้านรอทดสอบที่ 17.70/18.20 บาท



สอบถามข้อมูลเพิ่มเติม
โทรศัพท์ 02-658-9915
Email: dw@fnsyrus.com
Line: @dw24

ตารางราคา
* ตารางราคาใช้เปรียบเทียบในการซื้อขายช่วง market open เท่านั้น ไม่รวมช่วง market call

Name	TU24C1808A	Implied Volatility	43.00%
Underlying	TU	Delta	7.44%
Type	Call	Listing Date	29-Aug-2017
Strike	24.418	Last Trading Date	31-Aug-2018
Conversion Ratio	3.58950	Expire Date(Maturity Date)	06-Sep-2018
Moneyess	-41.14% OTM	outstanding (29-May-2018)	0

Underlying Bid*	DW Bid Price(THB) *				
	30-May-2018	31-May-2018	01-Jun-2018	04-Jun-2018	05-Jun-2018
17.70	0.04	0.04	0.04	0.04	0.04
17.60	0.04	0.04	0.04	0.03	0.03
17.50	0.04	0.04	0.03	0.03	0.03
17.40	0.03	0.03	0.03	0.03	0.03
17.30	0.03	0.03	0.03	0.03	0.03
17.20	0.03	0.03	0.03	0.03	0.03
17.10	0.03	0.03	0.03	0.02	0.02
17.00	0.03	0.03	0.02	0.02	0.02
16.90	0.02	0.02	0.02	0.02	0.02

TOP GAINER AND LOSER

5 TOP MAINBROAD GAINER

Rank	Stock	PClose	%Change	Support	Resistance	Trend (1 Week)	Technical View
1	CENDEL	47.00	+6.21	45.75/44	48.25/50	Sideway	รอผ่านแนวต้าน 48.25 บาท เพื่อดึงภาพบวกกลับมา
2	SUPER	1.43	+5.93	1.40/1.33	1.46/1.50	Uptrend	โมเมนตัมการขึ้นรอบสั้นแข็งแกร่ง
3	KTC	368	+5.75	355/345	380/400	Uptrend	มีโอกาสได้เห็นการขึ้นทดสอบ High เดิมที่ 380 บาท
4	ANAN	4.42	+4.25	4.34/4.22	4.60/4.70	Sideway Up	แท่งเทียนรูปแบบ Tower Bottom ภาพเป็นบวก
5	SIRI	1.78	+4.09	1.75/1.71	1.83/1.87	Sideway Up	Breakout ทำ High ใหม่

5 TOP MAINBROAD LOSER

Rank	Stock	PClose	%Change	Support	Resistance	Trend (1 Week)	Technical View
1	PTTEP	131.00	-6.76	130/128	135/138	Sideway	ไม่ควรหลุดแนวรับ 130 บาท
2	BGRIM	23.60	-5.60	23/22	24.50/25	Downtrend	กำลังทดสอบรับสำคัญที่ 23 บาท
3	VNT	25.75	-4.63	25/24	27/28.25	Sideway	มีแรงขายที่แนวต้าน 27 บาท คงภาพ Sideway
4	TK	12.80	-4.48	12.50/12	13.20/13.50	Sideway	พักตัวรอบนี้ไม่ควรหลุด 12.50 บาท
5	MTC	34.00	-4.23	33.25/32	35/37	Downtrend	เกิดรูปแบบ Double Top ระวังการพักตัวลงต่อ

หมายเหตุประกอบการเลือก Top Gainer และ Top Loser

- ปริมาณการซื้อขายเฉลี่ย 5 วัน มากกว่า 10 ล้านบาท
- ไม่นับรวม DW และ Warrant
- ราคาหุ้นไม่ต่ำกว่า 1 บาท

** เนื่องจากหุ้นในกลุ่มนี้ส่วนใหญ่เป็นหุ้นที่ผันผวนแรงกว่าตลาด นักลงทุนควรใช้ความระมัดระวังเป็นพิเศษ **



WTI Oil



Level 1 Level 2

Support

66.00

65.50

Resistance

68.00

68.60

มีแนวรับของเส้น Moving Average 50 วันอยู่ที่ 66 ดอลลาร์

ราคาน้ำมันมีแนวรับของเส้น Moving Average 50 วันอยู่ที่ 66 ดอลลาร์ซึ่งราคาได้ลงมาทดสอบเมื่อ 2 วันก่อน แต่แรงซ็อกกลับยังไม่มากนัก ดังนั้นจึงต้องระวังต่อ เพราะหากหลุดจากบริเวณนี้มีโอกาสไหลลงต่อได้

TOCOM Rubber



Level 1

Level 2

Support

190

187

Resistance

197

200

ทดสอบกรอบล่างของ Uptrend Channel

ทดสอบกรอบล่างของ Uptrend Channel บริเวณนี้เป็นแนวรับสำคัญต้องไม่หลุดเพื่อจะรักษาภาพแนวโน้มขาขึ้นเอาไว้ แต่หากหลุดจะเปลี่ยนภาพเป็น Sideway

Gold Futures

ราคาทองคำแท่งตัวในกรอบ 1296-1306 ดอลลาร์

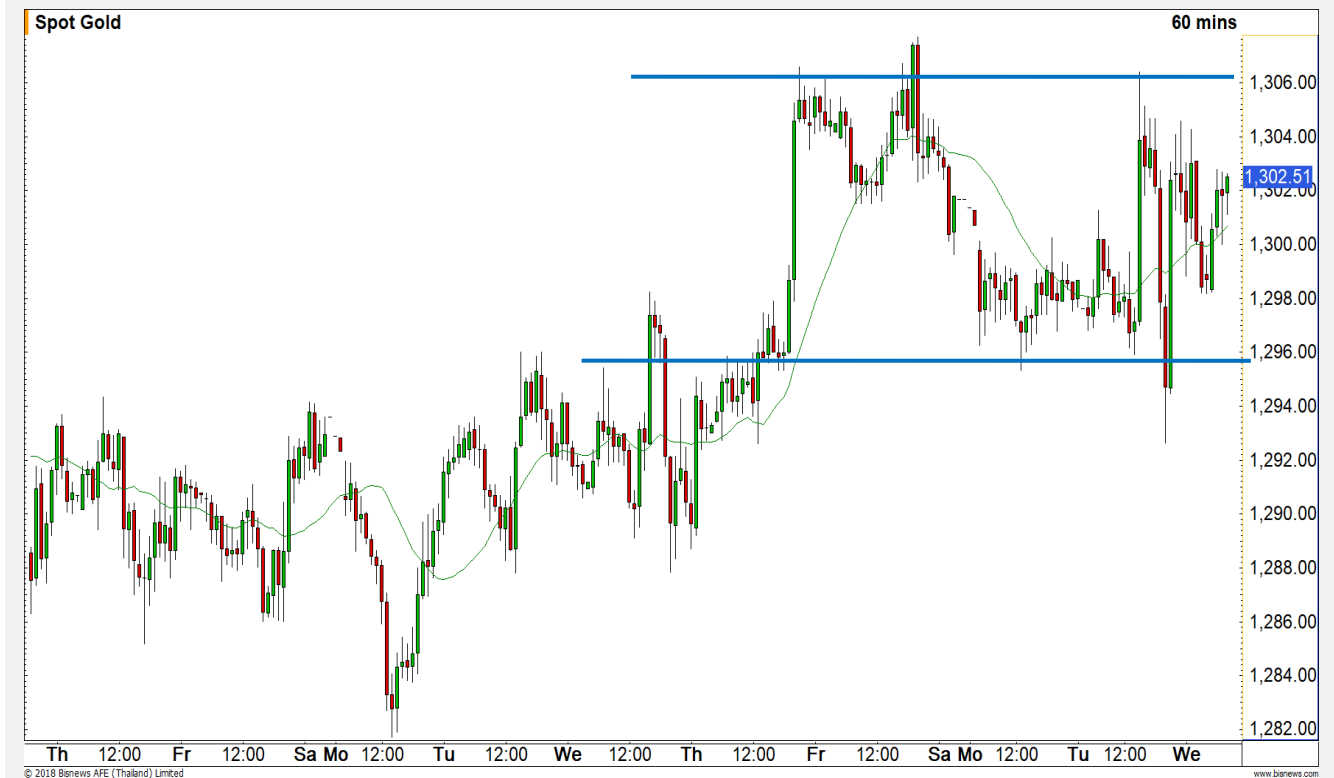
ตลาดหุ้นทั่วโลกปรับตัวลดลงหลังเกิดความวุ่นวายทางการเมืองในประเทศอิตาลี ส่งผลให้ดอกเบี้ยพันธบัตรรัฐบาลอิตาลีปรับตัวสูงขึ้น แต่เมื่อดูจากภาพทางเทคนิคราคาทองคำไม่ได้รับผลเชิงบวกต่อเหตุการณ์ดังกล่าวมากนัก เพราะราคายังแกว่งอยู่ในกรอบ 1296-1306 ดอลลาร์ ในช่วงนี้ยังให้น้ำหนักกับการแกว่งในกรอบไปก่อน จนกว่าจะเกิดการ Breakout ผ่าน 1306 ดอลลาร์ได้

คำแนะนำระยะสั้น GFM18

- ตันทุน Short ที่บริเวณ 1305 ดอลลาร์ ถือต่อ โดยมีเป้าหมายการทำกำไรที่ 1290 ดอลลาร์ **และมีจุดตัดขาดทุนที่ 1305 ดอลลาร์**

29 พ.ค. 2018

กองทุน SPDR เพิ่มการถือครองทองคำ
2.95 ตัน สู่ระดับ 851.45 ตัน



แนวรับ		แนวต้าน	
1296	1290	1306	1310

Contracts	Long	Short	Net	YTD
Institution	6688	7322	-634	-8972
Foreign	3093	7755	-4662	-2002
Local	9180	3884	5296	10974

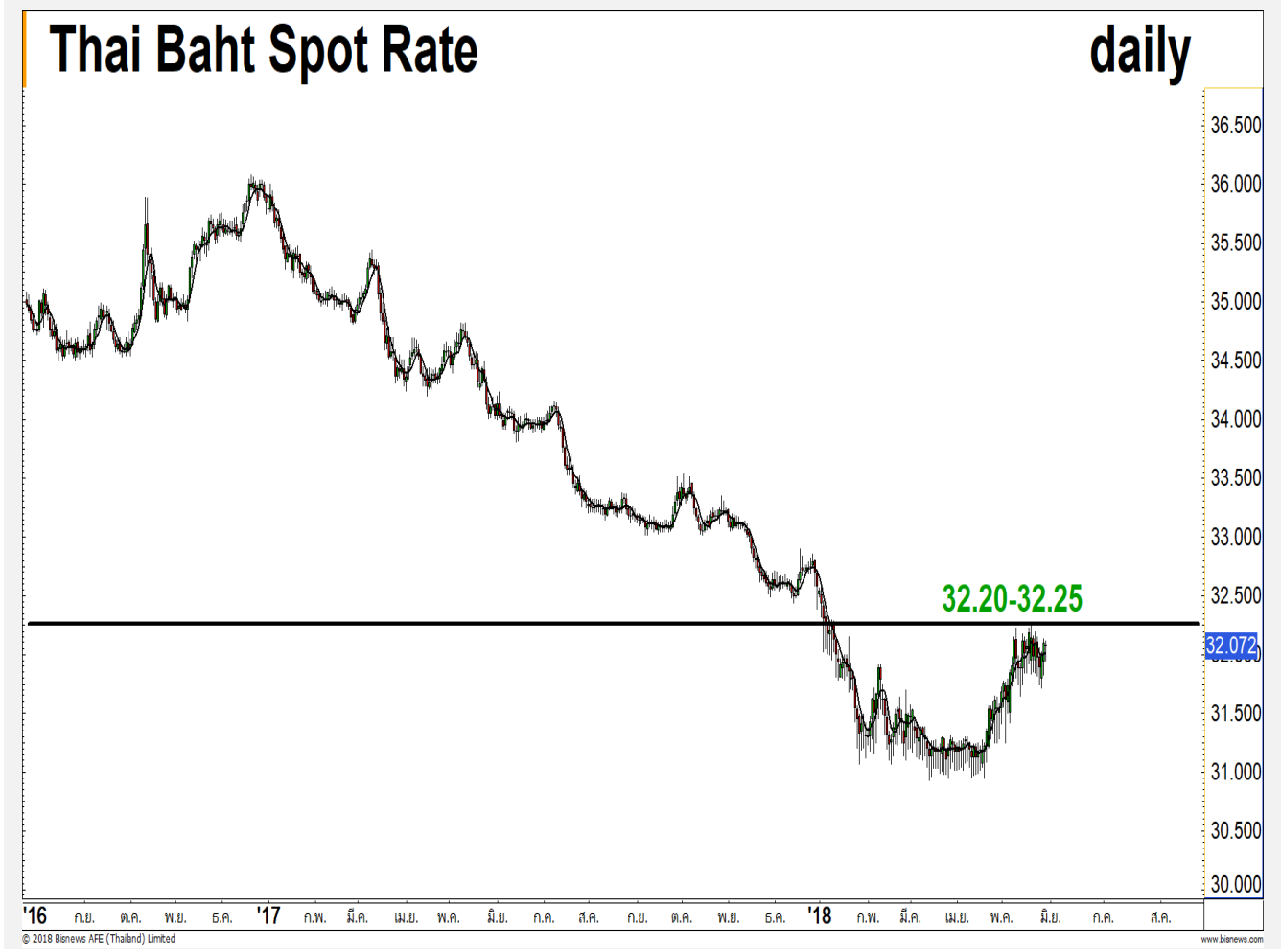
USD Futures

**กลับมาอ่อนค่ามีเป้าหมายรอทดสอบ
32.20-32.25 บาท/ดอลลาร์สหรัฐ**

หลังจากก่อนหน้าค่าเงินบาทกลับมาแข็งค่าเข้าหา 31.75/31.70 บาท/ดอลลาร์สหรัฐ และยังไม่ฟื้นแนวดังกล่าว ฉะนั้นค่าเงินบาทกลับเข้าสู่ระยะอ่อนค่าอีกรอบ โดยมีเป้าหมายรอทดสอบช่วงแนวเดิม 32.20-32.25 บาท/ดอลลาร์สหรัฐ

คำแนะนำระยะสั้น USDM18

- พอร์ตถือ Long อ้างอิงต้นทุนค่าเงินบาทที่แนวแข็งค่าไม่เกิน 31.75 บาท/ดอลลาร์สหรัฐ ถือระยะอ่อนค่าทดสอบ 32.20-32.25 บาท/ดอลลาร์สหรัฐปิดทำกำไร
- กรณีทะลุแนวแข็งค่า 31.70 บาท/ดอลลาร์สหรัฐ ตัดขาดทุน



แนวรับ		แนวต้าน	
31.75*	31.70	32.20	32.25

Market Summary & Theoretical Price

SET50 Index Futures

Series	Settle	Change	Vol. Contracts	Change	OI	Change	Days to Delivery	Theoretical			Div. Yield	Fund Rate	Basis	Premium Discount
								Theoretical	Lower	Upper				
S50K18	1142.7	-4.6	215	192	543	148	0	1140.74	1140.74	1140.74	0.00	0.02	1.96	1.96
S50M18	1140.7	-7.8	85553	-54761	311784	-11010	29	1142.09	1141.41	1147.08	0.00	0.02	-0.04	-1.39
S50N18	1143.1	-5.4	55	-1939	1532	-7	57	1140.17	1138.83	1149.97	0.02	0.02	2.36	2.93
S50U18	1137.5	-7.2	7541	-6924	29668	1054	120	1132.56	1129.75	1153.19	0.04	0.02	-3.24	4.94
S50Z18	1141.7	-7.0	1247	-691	7316	5	211	1112.32	1107.37	1148.59	0.06	0.02	0.96	29.38
S50H19	1139.8	-6.7	332	-167	3652	87	302	1072.12	1065.04	1124.03	0.09	0.02	-0.94	67.68

Gold Futures

Series	Settle	Change	Vol. Contracts	Change	OI	Change	Days to Delivery	Theoretical			Premium / Discount	Risk Free Rate
								Theoretical	Lower	Upper		
GFM18	19770	-60	253	189	2530	12	29	19893	19881	19979	-122.57	0.02
GFQ18	19800	-50	139	101	993	-42	92	19944	19906	20219	-144.01	0.02
GFV18	19850	-80	20	18	302	-4	153	19994	19931	20452	-143.82	0.02

USD Futures

Series	Settle	Change	Days to Delivery	Theoretical	Basis
USDK18	31.61	0.00	0	32.10	-0.50
USDM18	31.99	0.06	29	32.18	-0.11
USDN18	31.94	0.03	57	32.25	-0.16
USDU18	31.86	0.06	120	32.41	-0.24

DISCLAIMER: รายงานฉบับนี้จัดทำโดยบริษัทหลักทรัพย์ ฟินันเซีย ไซรัส จำกัด (มหาชน) "บริษัท" ข้อมูลที่ปรากฏในรายงานฉบับนี้ถูกจัดทำขึ้นบนพื้นฐานของแหล่งข้อมูลที่น่าเชื่อถือ และหรือมีความถูกต้อง อย่างไรก็ตามบริษัทไม่รับรองความถูกต้อง/ครบถ้วนของข้อมูลดังกล่าว ข้อมูลและความเห็นที่ปรากฏอยู่ในรายงานฉบับนี้อาจมีการเปลี่ยนแปลง แก้ไข หรือเพิ่มเติมได้ตลอดเวลาโดยไม่ต้องแจ้งให้ทราบล่วงหน้า บริษัทไม่มีความประสงค์ที่จะชักจูงหรือชี้ชวนให้ผู้ลงทุน ลงทุนซื้อหรือขายหลักทรัพย์ตามที่ปรากฏในรายงานฉบับนี้ รวมทั้งบริษัทไม่ได้รับประกันผลตอบแทนหรือราคาของหลักทรัพย์ตามข้อมูลที่ปรากฏแต่อย่างใด บริษัทจึงไม่รับผิดชอบต่อความเสียหายใดๆ ที่เกิดขึ้นจากการนำข้อมูลหรือความเห็นในรายงานฉบับนี้ไปใช้ไม่ว่ากรณีใดก็ตาม ผู้ลงทุนควรศึกษาข้อมูลและใช้ดุลยพินิจอย่างรอบคอบในการตัดสินใจลงทุน

บริษัทขอสงวนลิขสิทธิ์ในข้อมูลและความเห็นที่ปรากฏอยู่ในรายงานฉบับนี้ ห้ามมิให้ผู้ใดนำข้อมูลและความเห็นในรายงานฉบับนี้ไปใช้ประโยชน์ คัดลอก ดัดแปลง ทำซ้ำ นำออกแสดงหรือเผยแพร่ต่อสาธารณชนไม่ว่าทั้งหมดหรือบางส่วน โดยไม่ได้รับอนุญาตเป็นลายลักษณ์อักษรจากบริษัทล่วงหน้า การลงทุนในหลักทรัพย์มีความเสี่ยง ผู้ลงทุนควรศึกษาข้อมูลและพิจารณาอย่างรอบคอบก่อนการตัดสินใจลงทุน

บริษัทหลักทรัพย์ ฟินันเซีย ไซรัส จำกัด (มหาชน) อาจเป็นผู้ดูแลสภาพคล่อง (Market Maker) และผู้ออกใบสำคัญแสดงสิทธิอนุพันธ์ (Derivative Warrants) บนหลักทรัพย์ที่ปรากฏอยู่ในรายงานฉบับนี้ โดยบริษัท อาจจัดทำทวีเคาระห์ของหลักทรัพย์อ้างอิงดังกล่าวนี้ ดังนั้น นักลงทุนควรศึกษารายละเอียดในหนังสือชี้ชวนของใบสำคัญแสดงสิทธิอนุพันธ์ดังกล่าวก่อนตัดสินใจลงทุน