

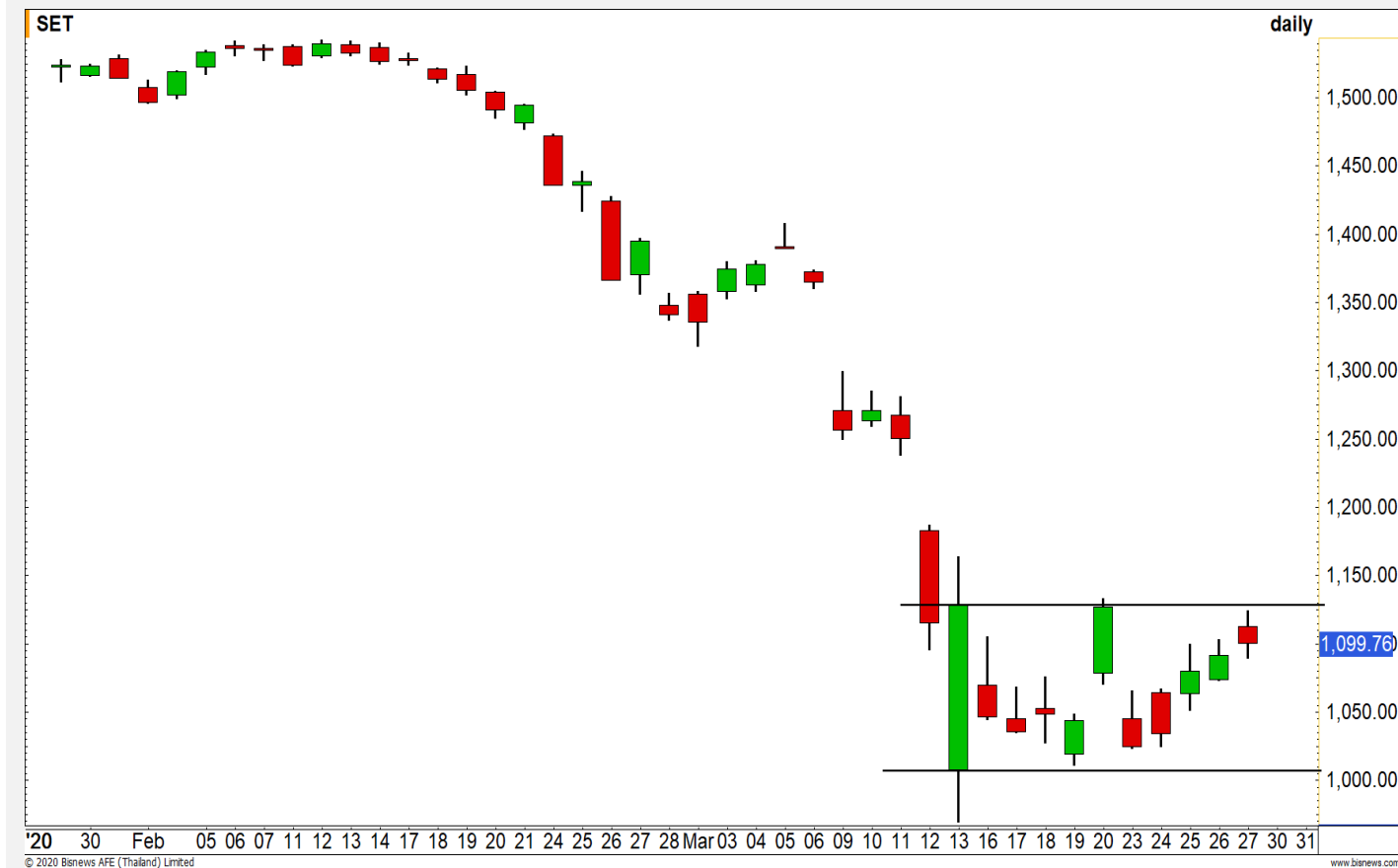


SET INDEX

ยังไม่ผ่านแนวต้าน 1120 จุด
มองชะลอตัว

เมื่อวันศุกร์ดัชนีขึ้นชนแนวต้าน
บริเวณ 1120-1130 จุด แล้วยังไม่
สามารถผ่านได้ คาดว่ามีโอกาสได้เห็นการ
ชะลอตัวในระยะสั้นนี้

กรอบการเคลื่อนไหวโดยรวมเรา
ยังให้น้ำหนักเป็นการเคลื่อนไหว
Sideway ในกรอบ 1000-1120 จุด

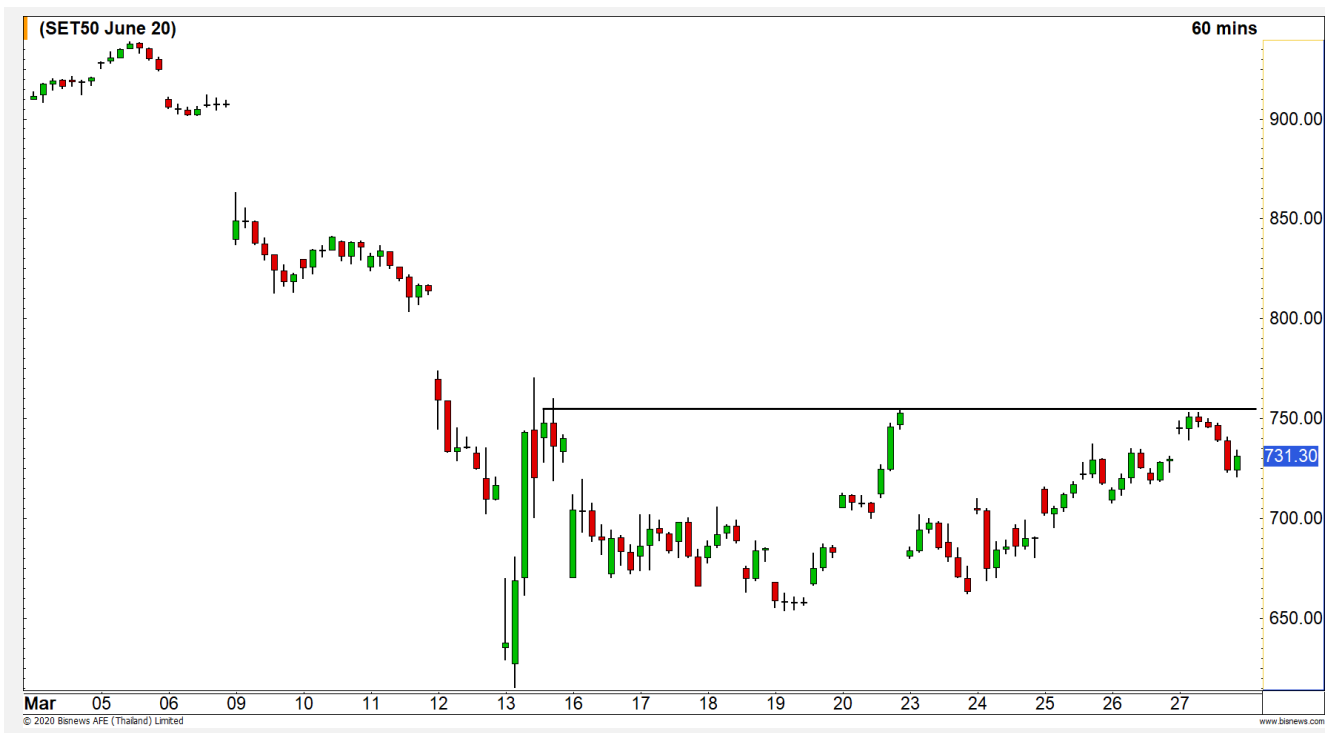


Technical Review

- S50M20 : ยังไม่ผ่านแนวต้าน 1120 จุด มองชะลอตัว
- Momentum Trading : MEGA, BDMS
- Swing Trading : PTT, ERW
- DW : ERW (Call)

แนวรับ	1070	1030
แนวต้าน	1120	1130

SET50 Index Futures



เข้าสู่รอบการอ่อนตัวหลังไม่ผ่านแนวต้านสำคัญที่ 750 จุด

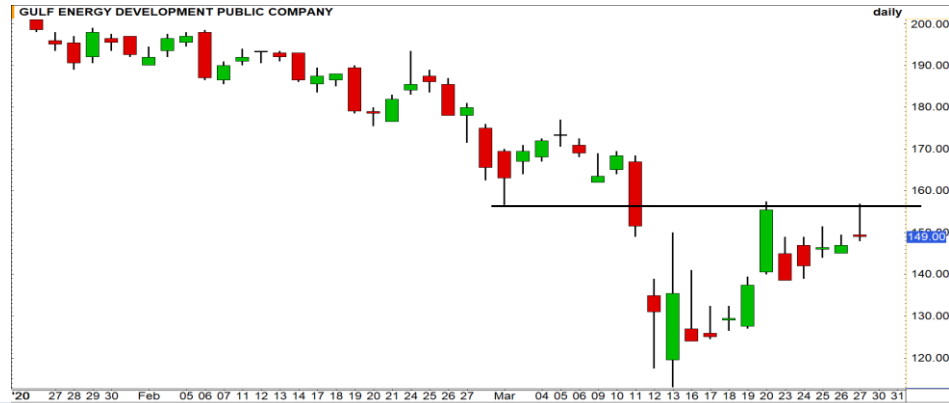
27 มี.ค. 63 นักลงทุนต่างชาติ Long สุทธิ 639 สัญญา
 ค่า Basis ของ S50M20 อยู่ที่ระดับ -1.45 จุด
 ภาพรวม 60 นาที เกิดการย่อตัว หลังดัชนีไม่ผ่านแนวต้านสำคัญบริเวณ 750 จุด ประเมินเป็นการชะลอตัวระยะสั้น เพื่อสะสมกำลังใหม่อีกครั้ง วางแนวรับรอบนี้ที่ 718/710 จุด
 (วันนี้ S50H20 เทรดวันสุดท้าย)

	แนวรับ		แนวต้าน		
	718	710	740	750	
Contracts	Long	Short	Net	YTD	
Institution	52621	51943	678	-107917	
Foreign	142274	141635	639	174760	
Local	153309	154626	-1317	-66,843	

กลยุทธ์ S50M20

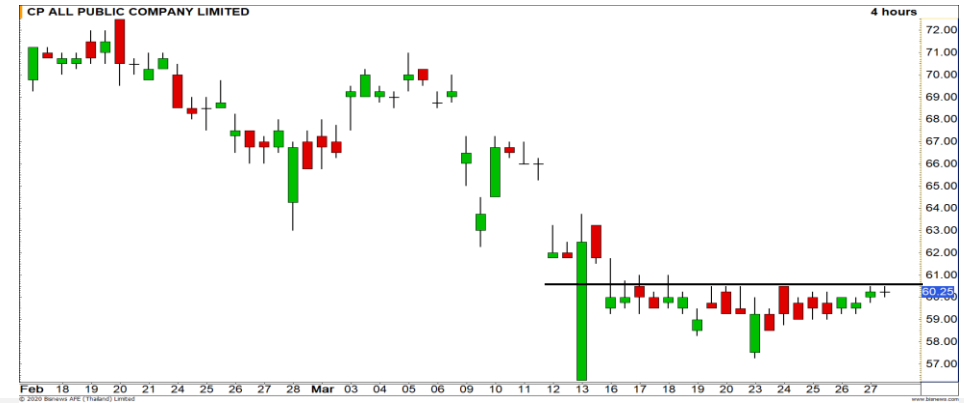
- พอร์ตเปิด Short เมื่อวันศุกร์ ต้นทุนบริเวณ 745-747 จุด คาดปิดทำกำไร หลังดัชนีอ่อนตัวถึงเป้าหมายที่ 730 จุด
- พอร์ตวาง รอเปิด Long ที่บริเวณแนวรับ 705-710 จุด วางเป้าหมายทำกำไรที่ 725 จุด ตัดขาดทุนกรณีหลุด 695 จุด

Top Most Active



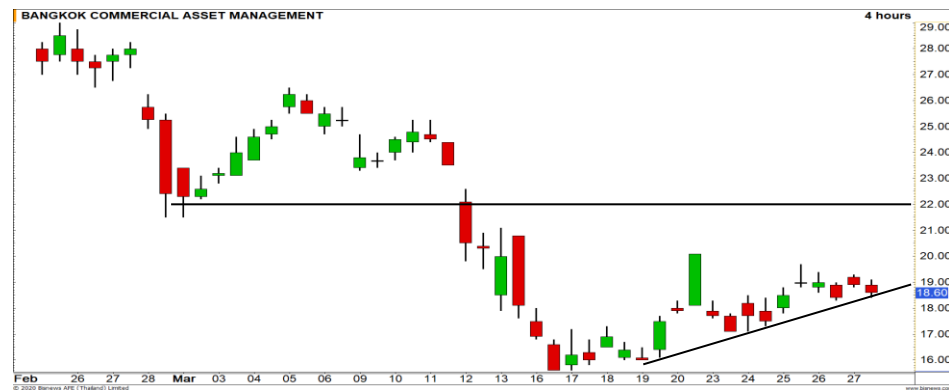
Support 145 140 Resistance 156.50 160

GULF : เกิดแรงขายที่แนวต้าน 156.50 บาท แห่งเทียนเกิดรูปแบบ Shooting star ประเมินชะลอตัวในรอบสั้น



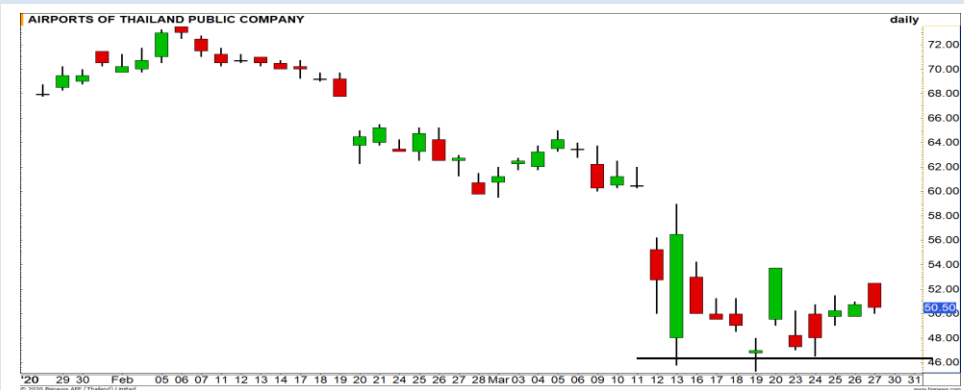
Support 59.25 57.50 Resistance 60.50 63

CPALL : รอกภาพการขึ้นผ่านแนวต้าน 60.50 บาท เพื่อตึงภาพเชิงบวกกลับเข้ามาอีกครั้ง



Support 18.30 17.10 Resistance 20 22

BAM : รอบนี้ถ้าราคายังสามารถประคองตัวเหนือระดับ 18.30 บาท ยังมีลุ้นการฟื้นตัวขึ้นทดสอบ 20 / 22 บาท



Support 46.75 49 Resistance 52.50 53.75

AOT : ฐานแนวรับสำคัญรอบนี้ที่บริเวณ 46.75 บาท ประเมินเป็นจังหวะในการเข้าสะสมที่ดี กรณีราคาลงมาใกล้ฐานดังกล่าว

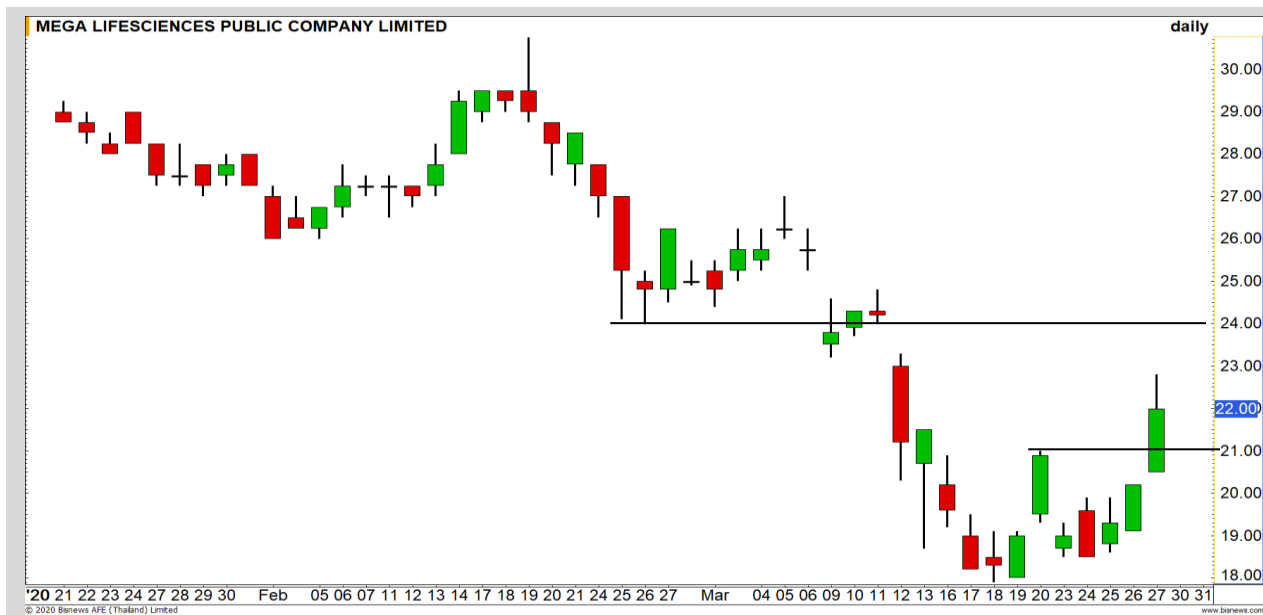
Momentum Trading

MEGA

Support | 21
Resistance | 24
Stop loss | 20.50

คำแนะนำระยะสั้น (BUY)

ราคาปรับตัวขึ้นต่อเนื่อง 3 วันติดต่อกัน เป็นการ Breakout ขึ้นทำ High ใหม่ โมเมนตัมในระยะสั้นกลับมาดูดี วางเป้าหมายรอบนี้ที่ 24 บาท



BDMS

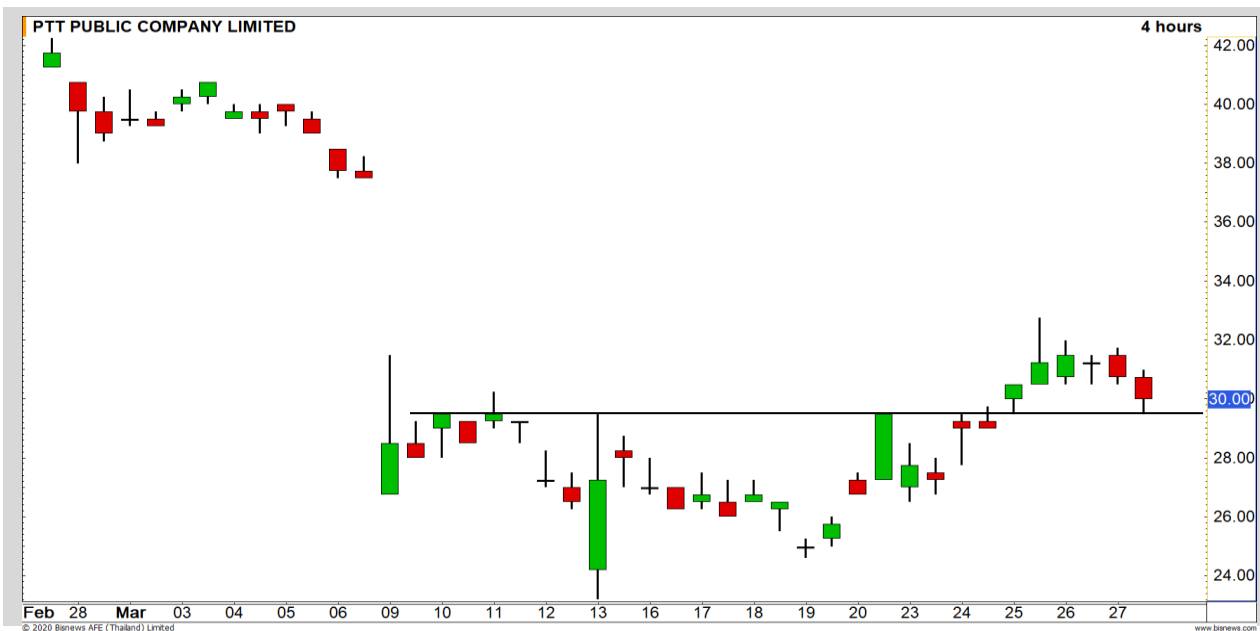
Support | 18.70
Resistance | 19.50/20.00
Stop loss | 18.40

คำแนะนำระยะสั้น (BUY)

ราคาเริ่มมี Momentum ชิงบวกเข้ามา จาก MACD ที่ตัด Signal Line ขึ้นมา บ่งชี้ Momentum ที่เริ่มมีความแข็งแกร่ง วัดเป้าหมายแรกที่ 19.50 บาท



Swing Trading



Support	29.50
Resistance	31.50
Stop loss	28.50

คำแนะนำระยะสั้น (BUY)

ราคาย่อตัว Pull back ลงมาที่จุด Breakout เดิม บริเวณ 29.50 บาท สามารถใช้เป็นจังหวะในการเข้าเล่นรอบระยะสั้น วางเป้าหมาย 31.50 บาท

PTT



Support	1.78
Resistance	1.91
Stop loss	1.74

คำแนะนำระยะสั้น (BUY)

เริ่มมีสัญญาณกลับตัวในระยะสั้นเข้ามา จาก Stochastic %K ตัด D ขึ้นมา บ่งชี้ถึงสัญญาณฟื้นตัวในรอบสั้นนี้ วางแนวต้านแรกที่ 1.91 บาท

QH

ERW : ERW24C2006A



แนวรับ		แนวต้าน	
2.26	2.20	2.40	2.50

ในภาพรายชั่วโมงราคาฟันตัวทะลุผ่าน Downtrend Line ขึ้นมา ทำให้ภาพระยะสั้นเริ่มเป็นเชิงบวก วางแนวต้านรอทดสอบที่ 2.40 บาท

ตัดขาดทุนกรณีหลุด 2.18 บาท



สอบถามข้อมูลเพิ่มเติม
โทรศัพท์ 02-658-9915
Email: dw@fnsyrus.com
Line: @dw24

ตารางราคา

* ตารางราคาใช้เปรียบเทียบในการซื้อขายช่วง market open เท่านั้น ไม่รวมช่วง market call

Underlying Bid*	DW Bid Price(THB) *				
	30-Mar-2020	31-Mar-2020	01-Apr-2020	02-Apr-2020	03-Apr-2020
2.32	0.01	0.01	0.01	0.01	0.01
2.30	0.01	0.01	0.01	0.01	0.01
2.28	0.01	0.01	0.01	0.01	0.01
2.26	0.01	0.01	0.01	0.01	0.01
2.24	0.01	0.01	0.01	0.01	0.01
2.22	0.01	0.01	0.01	0.01	0.01
2.20	0.01	0.01	0.01	0.01	0.01
2.18	0.01	0.01	0.01	0.01	0.01
2.16	0.01	0.01	0.01	0.01	0.01

*

Name	ERW24C2006A	Implied Volatility	76.00%
Underlying	ERW	Delta	4.17%
Type	Call	Listing Date	05-Feb-2020
Strike	4.696	Last Trading Date	30-Jun-2020
Conversion Ratio	1.16917	Expire Date(Maturity Date)	03-Jul-2020
Moneyess	-52.30% OTM	outstanding (28-Mar-2020)	0



Crude Oil (WTI)



Level 1 Level 2

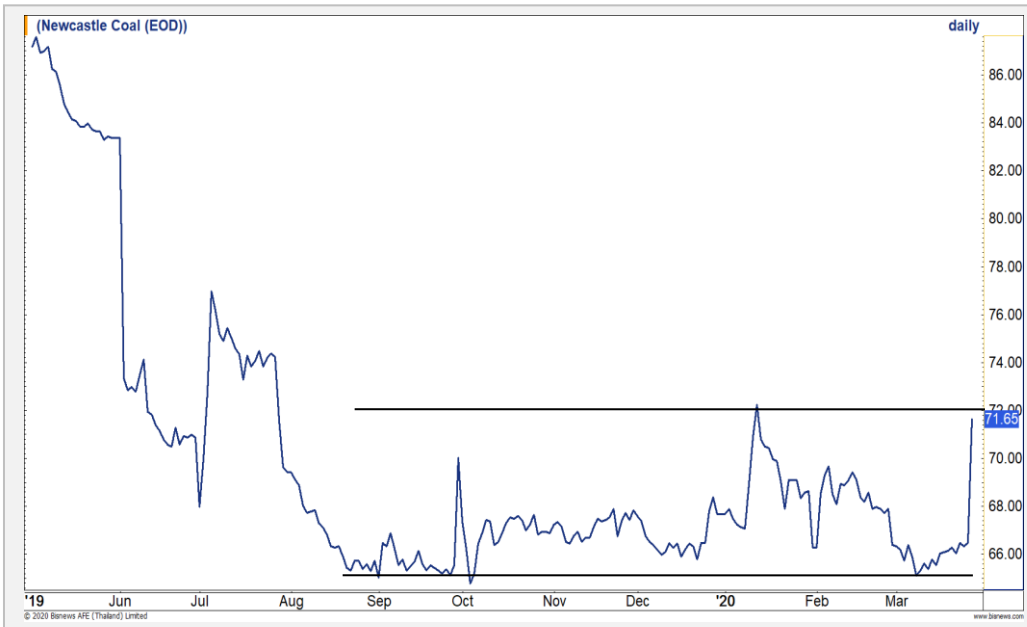
Support 20 18

Resistance 24 28

มีโอกาสดู Low เดิม

ราคาน้ำมันดิบ WTI วิกฤตการณ์แพร่ระบาดของไวรัสโควิด-19 ยังคงเป็นปัจจัยกดดัน โดยราคากลับมาเข้าใกล้แนวรับ 20 ดอลลาร์สหรัฐต่อบาร์เรล ความเสี่ยงการหลุดบริเวณนี้มีค่อนข้างสูง

Newcastle Coal



Level 1 Level 2

Support 70 66

Resistance 72 74.50

กำลังทดสอบแนวต้าน 72 ดอลลาร์/ตัน

ราคาถ่านหิน ดีดตัวขึ้นมาแรง กำลังเข้าใกล้ทดสอบแนวต้าน High เดิม ที่บริเวณ 72 ดอลลาร์/ตัน หากผ่านได้ จะเป็นการดึงทิศทางเชิงบวกเข้ามา

Gold Futures

ให้นำนักการฟื้นตัวขึ้นต่อหลังจากพักตัวแบบ Bull Flag

นักลงทุนบางส่วนขายทำกำไรทองคำออกมาหลังจากที่ฟื้นตัวอย่างร้อนแรงในสัปดาห์ที่ผ่านมา

ภาพทางเทคนิคคราย 240 นาที ราคาทองคำฟื้นตัวไม่ผ่านแนวต้าน 1645 ดอลลาร์ ทำให้ภาพการฟื้นตัวต่อในทิศทางหลักยังไม่ถูกยืนยัน แต่อย่างไรก็ดีเรายังคงนำนักทิศทางเชิงบวกของราคาทองคำ

เว้นแต่ราคาทองคำหลกแนวรับ 1600 ดอลลาร์ลงมา

คำแนะนำระยะสั้น GOH20

- พอร์ต Long ต้นทุนที่แนวรับ 1600 ดอลลาร์ ถือทำกำไรที่ 1670 ดอลลาร์ **ตัดขาดทุนกรณีหลุด 1565 ดอลลาร์**

วันที่ 27 มี.ค. 2020
กองทุน SPDR ชื่อทองคำ 11.32 ตัน
ขึ้นมาที่ระดับ 964.66 ตัน



	แนวรับ		แนวต้าน		
	1600	1570	1645		1670
	Contracts	Long	Short	Net	YTD
Institution		8865	6837	2028	324
Foreign		5121	3676	1445	174760
Local		18555	22028	-3473	-66843

USD Futures

แม้แข็งค่ามาที่แนวรับ 32.00 บาท/ดอลลาร์ ค่าเงินบาทยังมีทิศทางอ่อนค่า

ภาพทางเทคนิคของค่าเงินบาท แข็งค่าสลับขึ้นมา
ที่แนวรับ 32.00 บาท/ดอลลาร์ ในเช้าวันนี้ แล้วเกิดการ
อ่อนค่ากลับทันที เรายังคงมุมมองอ่อนค่าของค่าเงินบาท
อยู่

คำแนะนำระยะสั้น USDH20

- พอร์ต Long ต้นทุนที่ 32.50 บาท/ดอลลาร์ ถือรอทำ
กำไรที่ 32.85-33.00 บาท/ดอลลาร์ **ตัดขาดทุนกรณี**
แข็งค่าเกิน 32.30 บาท/ดอลลาร์



แนวรับ		แนวต้าน	
32.45	32.30	32.85	33.00

Market Summary & Theoretical Price

SET50 Index Futures

Series	Settle	Change	Vol Contracts	Vol Change	OI	OI Change	Days to Delivery	Theoretical			Div. Yield	Fund Rate	Basis	Premium Discount
								Theoretical	Lower	Upper				
S50H20	739.4	1.7	137274	-83827	97972	-73463	0	740.05	740.05	740.05	0.02%	1.75%	-0.65	-0.65
S50J20	733.0	1.7	80	0	225	-15	30	740.88	740.28	744.08	0.38%	1.75%	-7.05	-7.88
S50K20	732.5	2.2	18	0	43	0	59	740.90	739.70	747.18	1.04%	1.75%	-7.55	-8.40
S50M20	731.6	2.4	201238	-8911	227221	24111	91	739.53	737.69	749.22	2.03%	1.75%	-8.45	-7.93
S50U20	724.3	1.8	7206	-2585	10731	-63	183	735.12	731.40	754.59	3.08%	1.75%	-15.75	-10.82
S50U20	723.7	1.2	2388	-2698	5426	-306	274	731.77	726.22	760.94	3.24%	1.75%	-16.35	-8.07

Gold Futures

Series	Settle	Change	Vol Contracts	Vol Change	OI	OI Change	Days to Delivery	Theoretical			Premium / Discount	Risk Free Rate
								Theoretical	Lower	Upper		
GFJ20	25200	100	67	-144	849	-294	30	25107	25086	25215	93.13	1.75%
GFM20	25200	90	18	-112	479	-158	91	25180	25118	25508	19.81	1.75%
GFQ20	25260	60	73	54	696	34	151	25252	25149	25797	7.68	1.75%

Gold Online Futures

Series	Settle	Change	Vol Contracts	Vol Change	OI	OI Change	Days to Delivery	Theoretical
GOH20	1621.70	22.50	764	-748	2247	96	0	1620.31

USD Futures

Series	Settle	OI Change	Days to Delivery	Theoretical	Basis
USDH20	32.63	-0.04	0	32.55	0.08
USDJ20	32.60	-0.16	30	32.63	0.05
USDK20	32.60	-0.15	59	32.71	0.05
USDM20	32.57	-0.06	91	32.79	0.02

DISCLAIMER: รายงานฉบับนี้จัดทำโดยบริษัทหลักทรัพย์ ฟินันเซีย ไซรัส จำกัด (มหาชน) "บริษัท" ข้อมูลที่ปรากฏในรายงานฉบับนี้ถูกจัดทำขึ้นบนพื้นฐานของแหล่งข้อมูลที่เราหรือเราเชื่อว่ามีความน่าเชื่อถือ และมีความถูกต้อง อย่างไรก็ตามบริษัทไม่รับรองความถูกต้องครบถ้วนของข้อมูลดังกล่าว ข้อมูลและความเห็นที่ปรากฏอยู่ในรายงานฉบับนี้อาจมีการเปลี่ยนแปลง แก้ไข หรือเพิ่มเติมได้ตลอดเวลาโดยไม่ต้องแจ้งให้ทราบล่วงหน้า บริษัทไม่มีความประสงค์ที่จะชักจูงหรือชี้ชวนให้ผู้ลงทุน ลงทุนซื้อหรือขายหลักทรัพย์ตามที่ปรากฏในรายงานฉบับนี้ รวมทั้งบริษัทไม่ได้รับประกันผลตอบแทนหรือราคาของหลักทรัพย์ตามข้อมูลที่ปรากฏแต่อย่างใด บริษัทจึงไม่รับผิดชอบต่อความเสียหายใดๆ ที่เกิดขึ้นจากการนำข้อมูลหรือความเห็นในรายงานฉบับนี้ไปใช้ไม่ว่ากรณีใดก็ตาม ผู้ลงทุนควรศึกษาข้อมูลและใช้ดุลยพินิจอย่างรอบคอบในการตัดสินใจลงทุน

บริษัทขอสงวนลิขสิทธิ์ในข้อมูลและความเห็นที่ปรากฏอยู่ในรายงานฉบับนี้ ห้ามมิให้ผู้ใดนำข้อมูลและความเห็นในรายงานฉบับนี้ไปใช้ประโยชน์ คัดลอก ดัดแปลง ทำซ้ำ นำออกแสดงหรือเผยแพร่ต่อสาธารณชนไม่ว่าทั้งหมดหรือบางส่วน โดยไม่ได้รับอนุญาตเป็นลายลักษณ์อักษรจากบริษัทล่วงหน้า การลงทุนในหลักทรัพย์มีความเสี่ยง ผู้ลงทุนควรศึกษาข้อมูลและพิจารณาอย่างรอบคอบก่อนการตัดสินใจลงทุน

บริษัทหลักทรัพย์ ฟินันเซีย ไซรัส จำกัด (มหาชน) อาจเป็นผู้ดูแลสภาพคล่อง (Market Maker) และผู้ออกใบสำคัญแสดงสิทธิอนุพันธ์ (Derivative Warrants) บนหลักทรัพย์ AAV, ADVANC, AEONTS, AMATA, ANAN, AOT, AP, BANPU, BBL, BCH, BCP, BCPG, BDMS, BEAUTY, BEC, BEM, BGRIM, BH, BJC, BLAND, BPP, BTS, CBG, CENTEL, CHG, CK, CKP, COM7, CPALL, CPF, CPN, DELTA, DTAC, EA, EGCO, EPG, ERW, ESSO, GFPT, GLOBAL, GPSC, GULF, GUNKUL, HANA, HMPRO, INTUCH, IRPC, IVL, JAS, JMT, KBANK, KCE, KKP, KTB, KTC, LH, MAJOR, MBK, MEGA, MINT, MTC, ORI, OSP, PLANB, PRM, PSH, PSL, PTG, PTT, PTTEP, PTTGC, QH, RATCH, ROBINS, RS, SAWAD, SCB, SCC, SGP, SIRI, SPALI, SPRC, STA, STEC, SUPER, TASCOS, TCAP, THAI, THANI, TISCO, TKN, TMB, TOA, TOP, TPIPP, TRUE, TTW, TU, TVO, WHA และ SET50 Future โดยบริษัทฯ อาจจัดทำบทวิเคราะห์ของหลักทรัพย์อ้างอิงดังกล่าว ดังนั้น นักลงทุนควรศึกษารายละเอียดในหนังสือชี้ชวนของใบสำคัญแสดงสิทธิอนุพันธ์ดังกล่าวก่อนตัดสินใจลงทุน

หมายเหตุ: ประธานกรรมการของบริษัทหลักทรัพย์ ฟินันเซีย ไซรัส จำกัด (มหาชน) ดำรงตำแหน่งเป็นกรรมการของบริษัท ทู คอร์ปอเรชั่น จำกัด (มหาชน)

Remark : FSS's Chairman is a TRUE's director.