



## SET INDEX

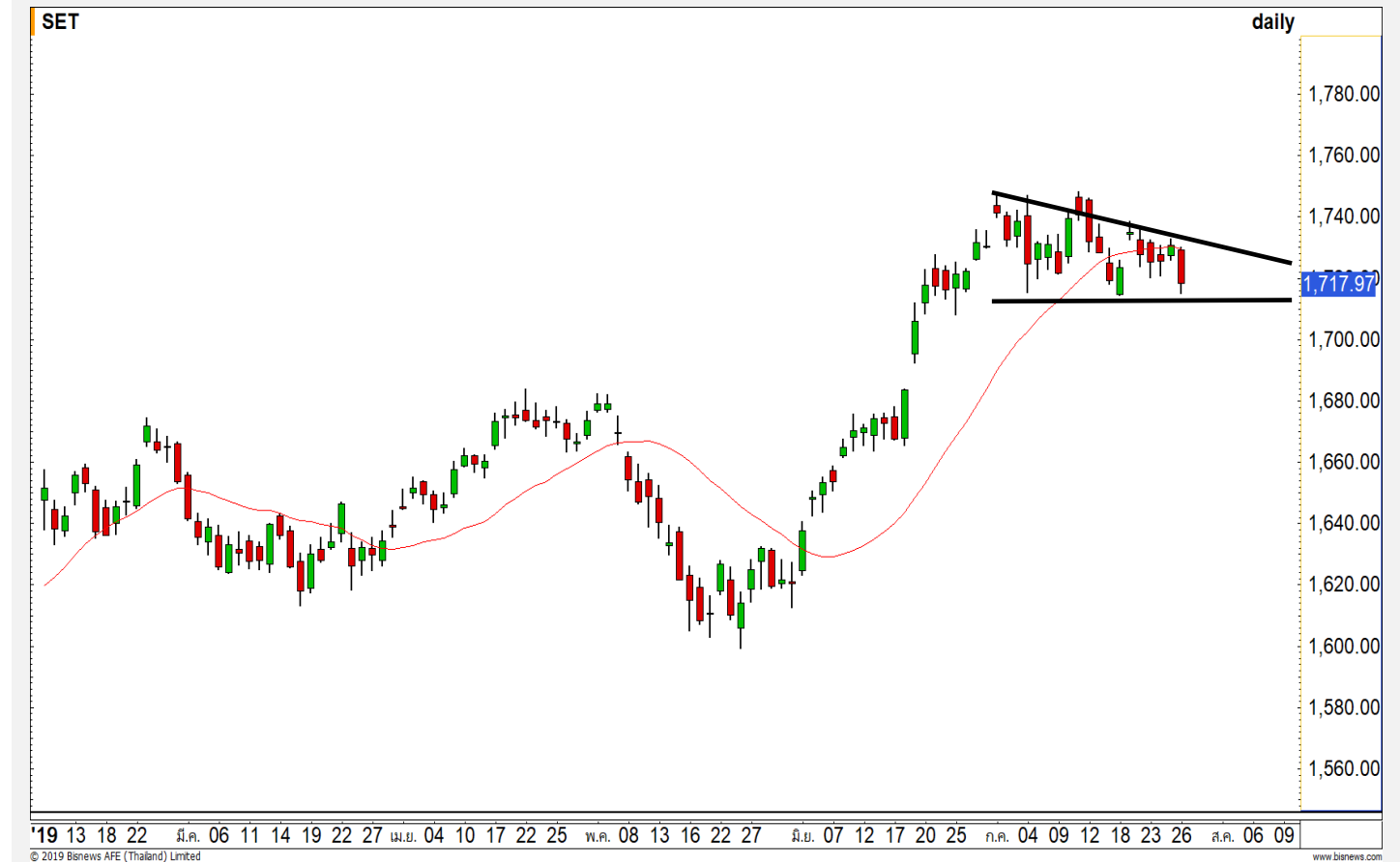
### ฟันตัวราย ชม. วางแนวต้านแรก 1725 จุด ผ่านได้ให้รอบบวก

รอบหลักดูฐาน 1715 จุด トラブ  
ที่ปิดไม่หลุดแนวดังกล่าวยังเป็นพักเพื่อ  
ขึ้นต่อ ให้เป็นจังหวะซื้อ คงเป้าหมายรอ  
ทดสอบ High เดิม 1748-1750 จุด  
(ปิดหลุด 1715 จุด ยืนยันการปรับฐาน)

รอบเข้าฟันตัว วางแนวต้าน  
1725 จุดรอทดสอบ ผ่านได้จะเรียกรอบ

บวกกลับคืน

แนวรับ	1715	1705
แนวต้าน	1725	1732



#### Technical Review:

- S50U19 : เข้านี้ทยอยฟันตัวราย ชม. แต่ยังไม่ติดกรอบแคบที่ 1139 จุดก่อน
- Momentum Trading : KMART, SPRC
- Swing Trading : CK, UNIQ
- DW : SPALI (CALL)

# SET50 Index Futures



## รอบเช่าทยอยฟื้นในกรอบแคบ มีแนวต้านรอลดสอบ 1139 จุด

26 ก.ค. 62 นักลงทุนต่างชาติ Long สุทธิ ที่ 5,037 สัญญา

ศุกร์ที่ผ่านมาถึง Low หลุด 1130 จุด ทำให้ระยะการฟื้นตัวกลับไปเป้าหมาย 1140-1145 จุดใช้เวลานานขึ้น แต่ถือว่ายังไม่เสียทิศทาง เพราะแนวรับรายสัปดาห์รายเดือน 1123-1125 จุดยังเป็นฐานที่แข็งแกร่ง

ส่วนภาพราย ชม. เฝ้านี้ มีโอกาสฟื้นตัวแบบจำกัด กรอบแคบไปที่แนวต้าน 1139 จุด

## กลยุทธ์ S50U19

- พอร์ตเปิด Long ที่ 1125 จุด ระยะดีดเข้าหาแนวต้านย่อย 1130-1135 จุด อาจปิดทำกำไรรอบสั้น **หลุด 1120 จุดตัดขาดทุนทันที**
- พอร์ตวางรอเปิด Long ที่แนวรับ 1123 จุด **หลุด 1120 จุดตัดขาดทุน**
- ส่วนพอร์ตถือ Long ต้นทุน 1133 จุดได้ตัดขาดทุนไปแล้ว หลังปิดหลุด 1130 จุด

### แนวรับ

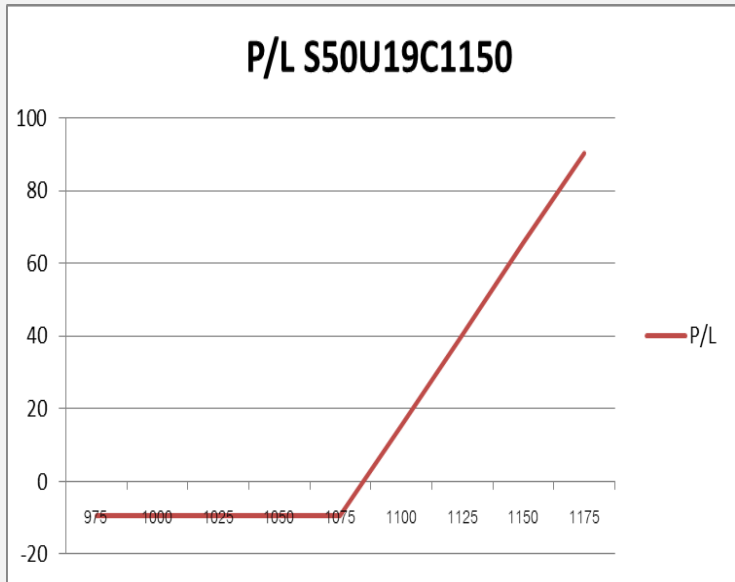
1123-1125      1120

### แนวต้าน

1139      1142

Contracts	Long	Short	Net	YTD
Institution	39431	34917	4514	-24920
Foreign	54219	49182	5037	53500
Local	85420	94971	-9551	-28580

# SET50 Index Options



คำแนะนำ : Wait and See

กลยุทธ์ : Wait and See  
 ขาดทุนสูงสุด : -  
 กำไรสูงสุดทางทฤษฎี : -  
 เป้าหมายการทำกำไร : -  
 จุดคุ้มทุน(เมื่อหมดอายุ) : -

SET50 Index	Long S50U19C1050	Cost	Profit/Loss
975	-100	9.6	-9.6
1000	-75	9.6	-9.6
1025	-50	9.6	-9.6
1050	-25	9.6	-9.6
1075	0	9.6	-9.6
1100	25	9.6	15.4
1125	50	9.6	40.4
1150	75	9.6	65.4
1175	100	9.6	90.4

		Price	Change	Vol.	Open Interest	Intrinsic Value	Time Value	Break Even	All-in-Premium	Implied Volatility	Delta	Effective Gearing
Call Option	S50U19C1100	35.60	-7.40	64	1,197	31.41	4.19	1135.60	0.00	7.23%	0.85	26.92
	S50U19C1125	18.20	-7.20	611	2,828	6.41	11.79	1143.20	0.01	7.60%	0.60	37.13
	S50U19C1150	8.30	-3.60	1,823	6,054	0.00	8.30	1158.30	0.02	8.31%	0.34	45.71
	S50U19C1175	3.50	-1.50	1,388	7,558	0.00	3.50	1178.50	0.04	8.98%	0.16	52.82
	S50U19C1200	1.70	-0.70	684	6,937	0.00	1.70	1201.70	0.06	10.05%	0.08	54.78

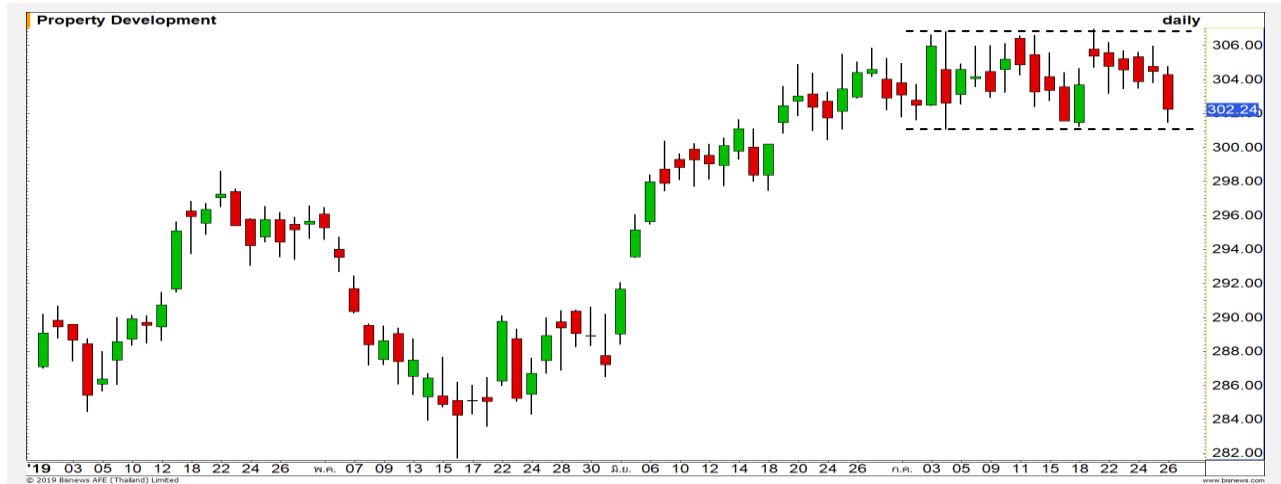
Put Option	S50U19P1100	7.70	1.90	1086	5,946	0.00	7.70	1092.30	-0.03	11.10%	-0.25	-36.50
	S50U19P1125	15.20	3.40	1,144	4,892	0.00	15.20	1109.80	-0.02	10.39%	-0.42	-31.64
	S50U19P1150	29.20	5.30	595	3,303	18.59	10.61	1120.80	-0.01	10.62%	-0.63	-24.30
	S50U19P1175	49.90	7.60	76	982	43.59	6.31	1125.10	-0.01	12.45%	-0.76	-17.15
	S50U19P1200	72.50	9.00	3	265	68.59	3.91	1127.50	0.00	14.26%	-0.83	-12.99

Property Development

	Level 1	Level 2
<b>Support</b>	300	297.50
<b>Resistance</b>	304	306.50

**Sideway**

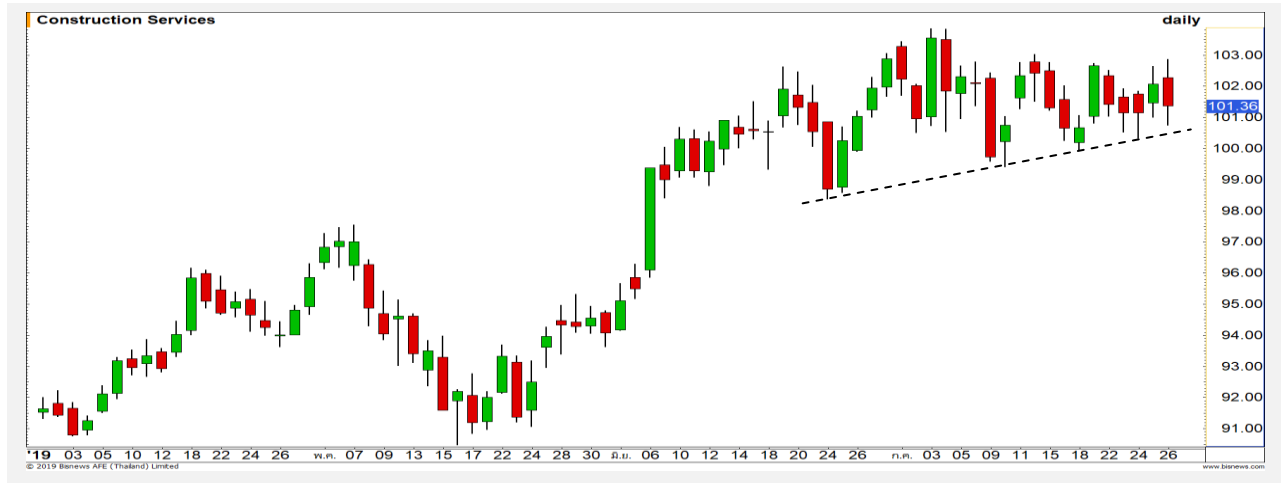
ดัชนีกลุ่มอสังหา รอบการเคลื่อนไหวยังคงเป็นลักษณะแกว่งตัว Sideway ในกรอบ 300-304 จุด รอการ Breakout เพื่อเลือกทิศทาง



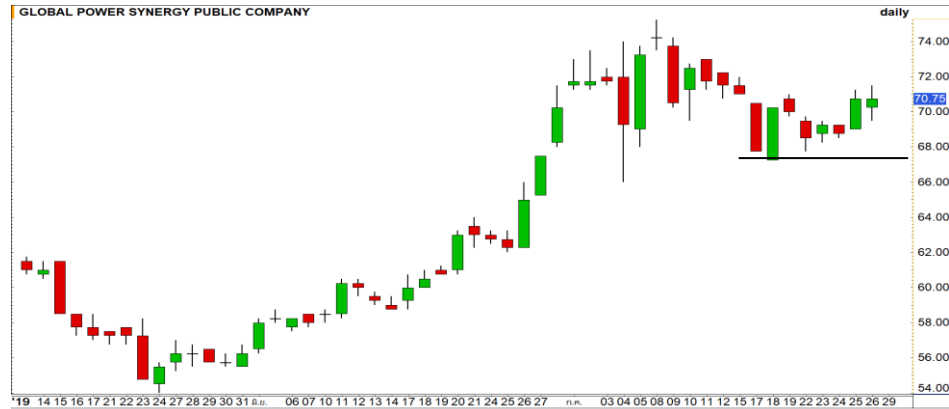
	Level 1	Level 2
<b>Support</b>	100	98
<b>Resistance</b>	103	105

**รักษาทิศทางเชิงบวก**

ดัชนีกลุ่มบริการรับเหมาก่อสร้าง トラブได้ที่สามารถยืนเหนือระดับ 100 จุด ก็ยังคงรักษาทิศทางเชิงบวกในรอบหลักเอาไว้ได้

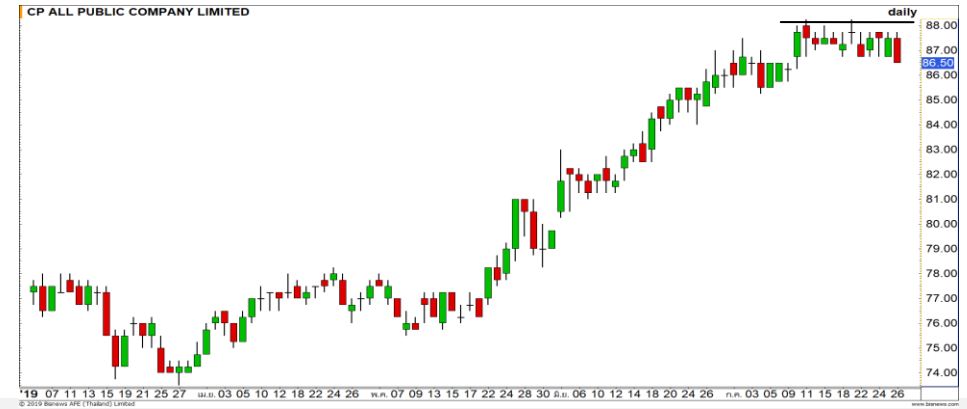


# Top Most Active



Support 69.50 68 Resistance 72 74

**GPSC** : เราประเมินการปรับตัวขึ้นรอบนี้ที่บริเวณแนวต้าน 74 บาท เป็นด่านรอทดสอบ โดยทิศทางยังคงเป็นบวก



Support 85.50 84 Resistance 87.25 88

**CPALL** : ช่วงนี้ราคายังคงไม่สามารถผ่านแนวต้านบริเวณ 88 บาท ทำให้ประเมินได้ว่าอาจมีการชะลอพักตัวสะสมกำลังก่อน



Support 47 46.50 Resistance 48 49.50

**PTT** : ราคาแกว่งตัวลักษณะ Sideway down กรอบการแกว่งตัวที่บริเวณ 46.50 – 48 บาท



Support 436 430 Resistance 446 452

**SCC** : ราคาหลุดฐานแนวรับที่บริเวณ 446 บาทลงมา ทำให้ภาพเป็นลักษณะการหาจุด Bottom ใหม่อยู่

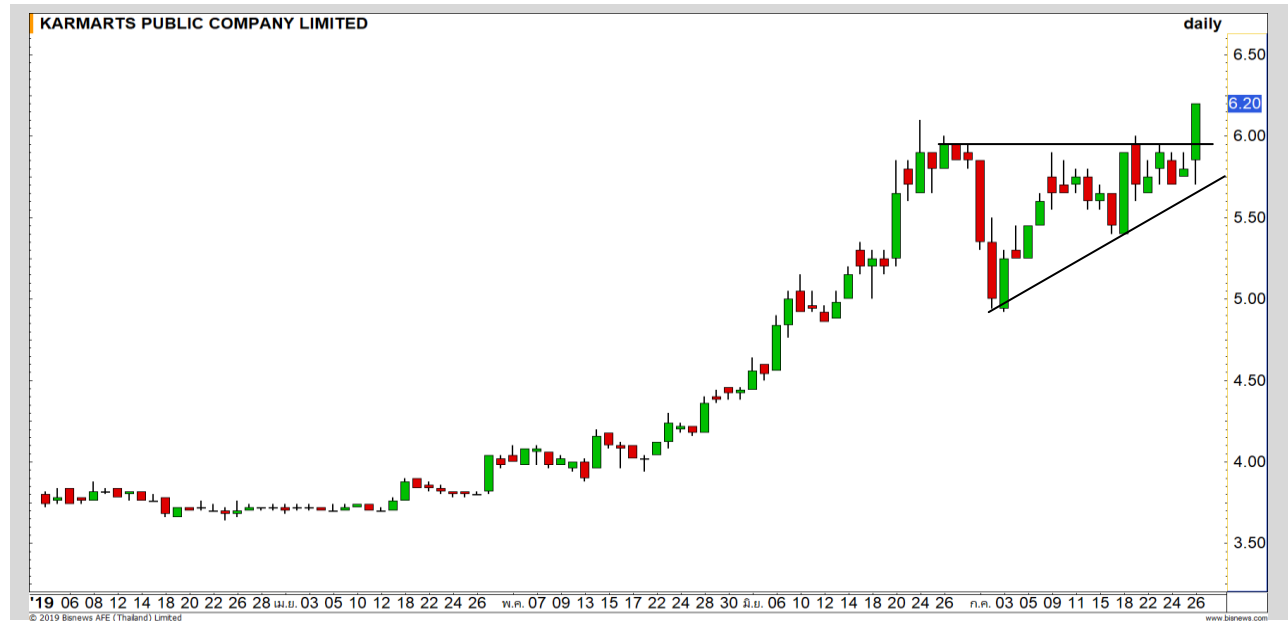
# Momentum Trading

KAMART

Support	6
Resistance	6.60 / 6.90
Stop loss	5.70

## คำแนะนำระยะสั้น (BUY)

ราคาทะลุกรอบสามเหลี่ยมรูปแบบ Ascending triangle ขึ้นมาได้ เป็นสัญญาณการปรับตัวขึ้นต่อ วัดเป้าหมายรอบนี้ได้ที 6.60 / 6.90 บาท

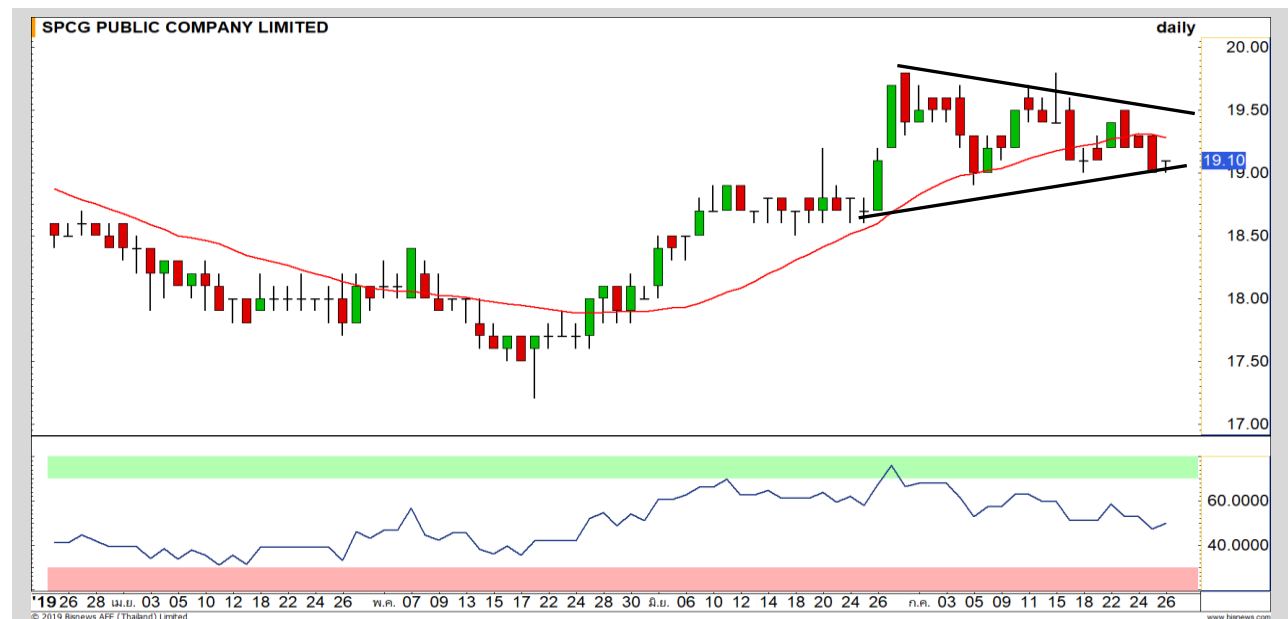


SPCG

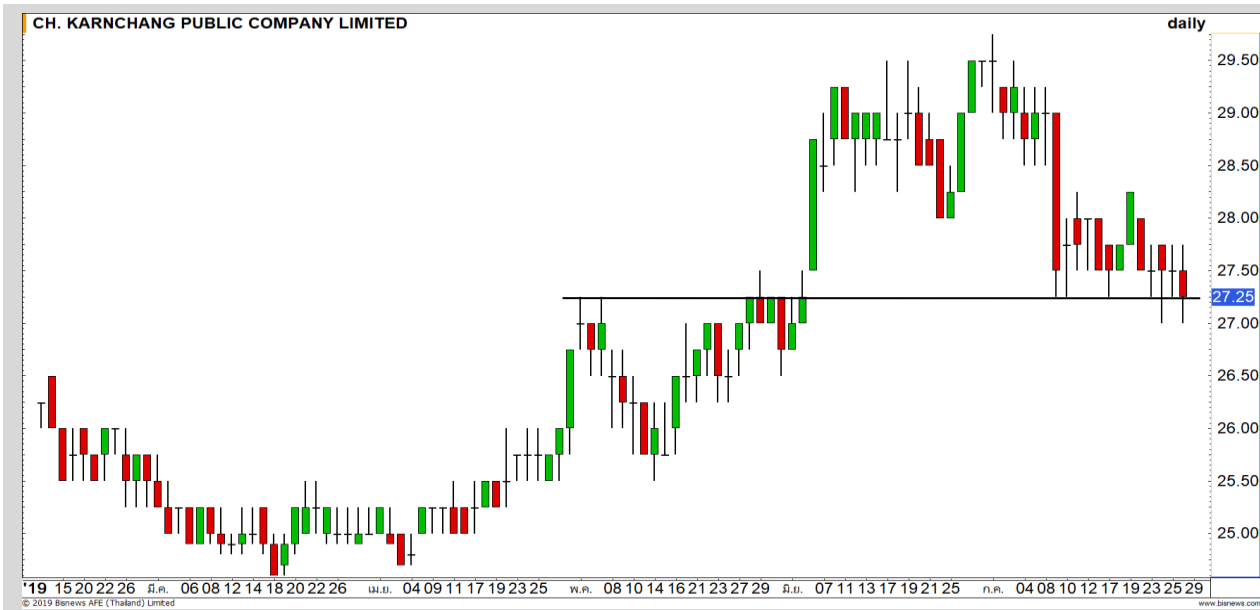
Support	18.90
Resistance	19.50 / 19.80
Stop loss	18.80

## คำแนะนำระยะสั้น (BUY)

ราคาทำฐานรอการฟื้นตัว เนื่องจากกรอบหลักเป็นขาขึ้น รอบพักแค่ชั่วคราว ผ่านแนวต้าน 19.30 บาทได้เปิด Upside เป้าหมาย 19.50 และ 19.80 บาท



# Swing Trading

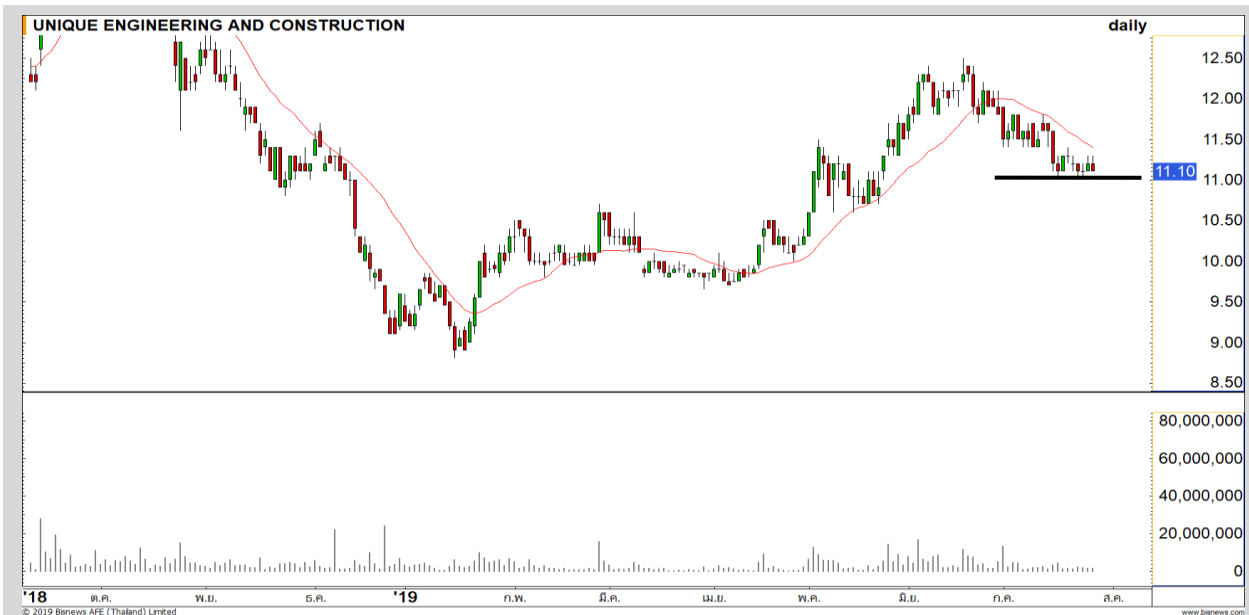


Support	27
Resistance	28.25
Stop loss	26.50

## คำแนะนำระยะสั้น (BUY)

ราคาอ่อนตัวลงมาพักที่บริเวณ 27 บาท เริ่มเห็นการสร้างฐานที่ระดับดังกล่าว สามารถลุ้นการเกิด Technical Rebound ในรอบสั้นได้ วางเป้าหมาย 28.25 บาท

CK



Support	10.90
Resistance	11.40 / 11.90
Stop loss	10.70

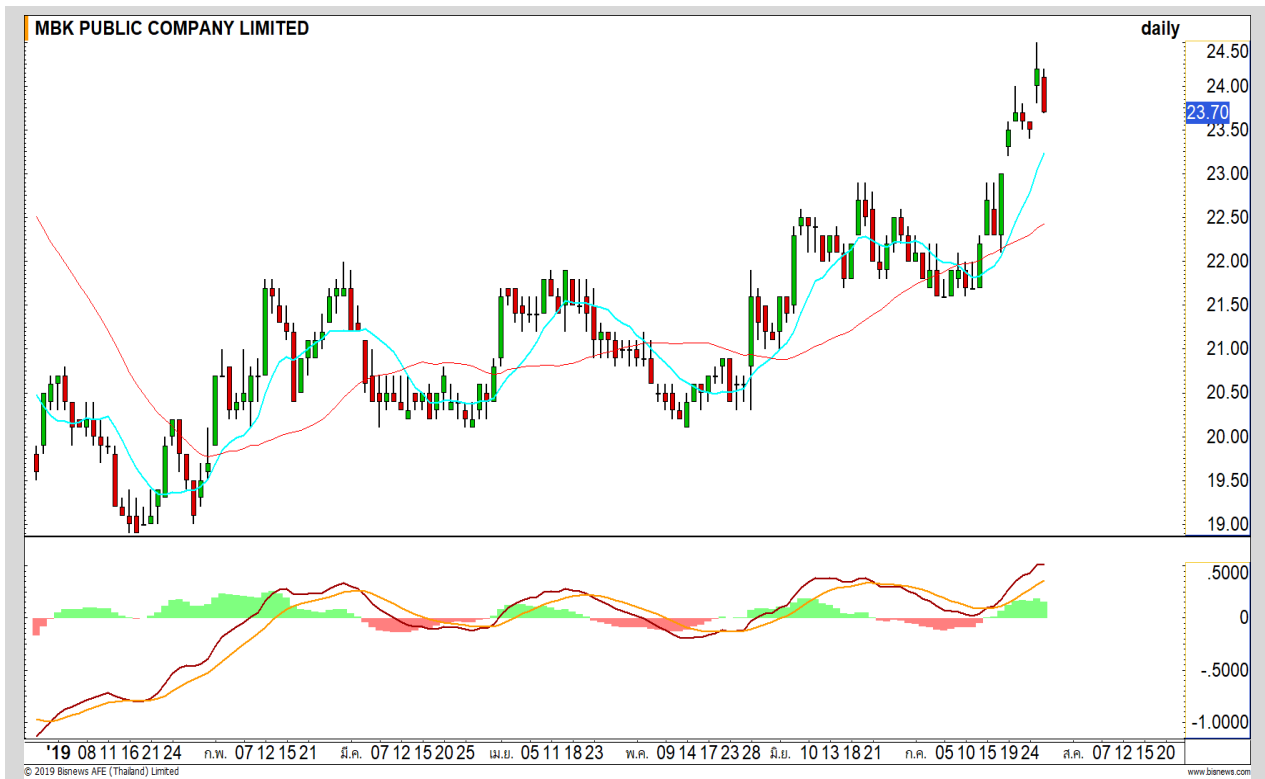
## คำแนะนำระยะสั้น (BUY)

ราคาทำฐานแกว่งออกข้างช่วง 10.90-11.40 บาท จะพบว่า Volume หดตัว บ่งชี้แรงขายที่เบาบาง มีโอกาสผ่านแนวต้านแรก 11.40 บาท เพื่อเปิด Upside เป้าหมาย 11.90 บาท

UNIQ



# MBK



เทียบราคาวันก่อนหน้า

Close Price	%Change
23.70	-2.07%

(ข้อมูล ณ เวลา 17.00 น. ของวันก่อนหน้า)

## สั้นๆ เข้าสู่ระยะพักตัว

แนวรับ		แนวต้าน	
23.40	23	24	24.50

ระยะสั้นราคามีโอกาสเกิดการพักตัวต่อเนื่อง หลังจากติดแนวต้าน รอบนี้ที่ 24.50 บาท  
วางฐานรอทดสอบ 23.40 บาท เป็นซื้อคืนสำหรับการทำ SBL

## ปริมาณหุ้นที่ให้ยืมเพื่อขายชอร์ต

Stock	Available for borrowing (Share)
MBK	283,600

(ข้อมูล ณ เวลา 9.00 น. ของวันก่อนหน้า)

## ทะลุแนวต้าน 24.50 บาทตัดขาดทุนทันที

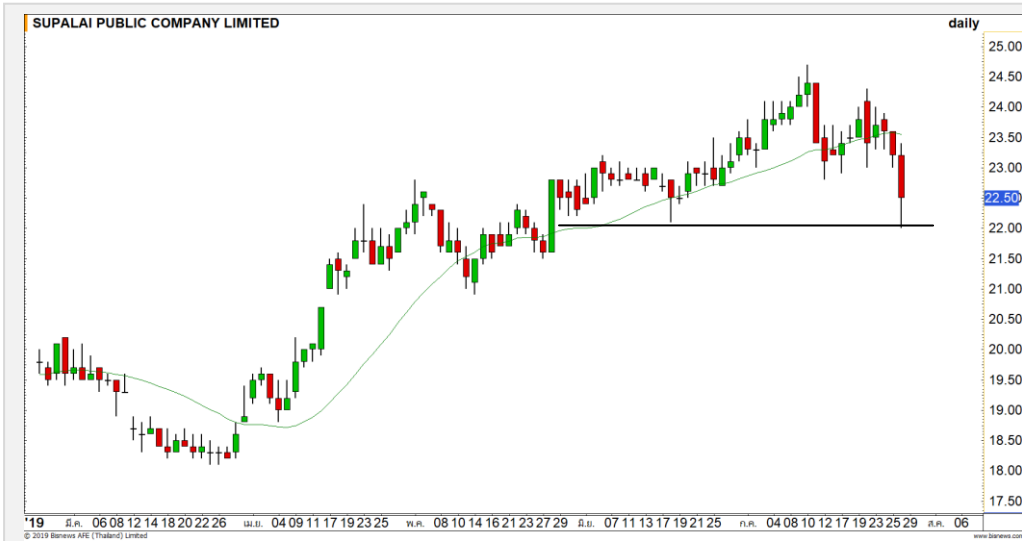
สอบถามข้อมูลเพิ่มเติม กรุณาติดต่อ ฝ่ายธุรกิจยืมและให้ยืมหลักทรัพย์

โทรศัพท์ : 02-659-4335-40  
Email: sbl@fnsyrus.com





## SPALI: SPAL24C1912A



แนวรับ		แนวต้าน	
22.20	22	23	23.40

ราคาย่อตัวลงมาที่แนวรับ 22 บาท แล้วเกิดมีแรงซื้อกลับขึ้นมา  
คาดการณ์มีโอกาสฟื้นตัวระยะสั้น

**ตัดขาดทุนกรณีหลุด 22 บาท**



สอบถามข้อมูลเพิ่มเติม  
โทรศัพท์ 02-658-9915  
Email: dw@fnsyrus.com  
Line: @dw24

### ตารางราคา

\* ตารางราคาใช้เปรียบเทียบในการซื้อขายช่วง  
market open เท่านั้น ไม่รวมช่วง market call

Underlying Bid*	DW Bid Price(THB) *				
	30-Jul-2019	31-Jul-2019	01-Aug-2019	02-Aug-2019	05-Aug-2019
22.90	0.24	0.24	0.23	0.23	0.23
22.80	0.23	0.23	0.23	0.22	0.22
22.70	0.22	0.22	0.22	0.22	0.21
22.60	0.22	0.21	0.21	0.21	0.20
22.50	0.21	0.21	0.21	0.20	0.20
22.40	0.20	0.20	0.20	0.20	0.19
22.30	0.20	0.19	0.19	0.19	0.19
22.20	0.19	0.19	0.19	0.18	0.18
22.10	0.18	0.18	0.18	0.18	0.17

<b>Name</b>	SPAL24C1912A	<b>Implied Volatility</b>	42.00%
<b>Underlying</b>	SPALI	<b>Delta</b>	26.62%
<b>Type</b>	Call	<b>Listing Date</b>	12-Jul-2019
<b>Strike</b>	27.390	<b>Last Trading Date</b>	13-Dec-2019
<b>Conversion Ratio</b>	3.95000	<b>Expire Date(Maturity Date)</b>	18-Dec-2019
<b>Moneyness</b>	-17.85% OTM	<b>outstanding (29-Jul-2019)</b>	0

# Volume Outperformed

Stock	Last	Base Vol	Volume	%Vol up
TM	2.78	779,426	12,391,200	1,489%
SKE	1.26	2,032,200	23,131,900	1,038%
TSE	2.98	3,311,144	31,448,600	849%
SCN	3.38	1,504,500	12,308,700	718%
KAMART	6.20	2,979,128	19,455,900	553%

## หมายเหตุประกอบการเลือก Volume Outperformed

- ไม่นับรวม DW และ Warrant
- ราคาหุ้นไม่ต่ำกว่า 1 บาท
- ปริมาณซื้อขาย (Volume) ต่อวันมากกว่า 5,000,000 หุ้น
- %Vol Up หมายถึง ปริมาณการซื้อขายมากกว่าวันก่อนหน้า โดยคิดเป็นเปอร์เซ็นต์
- ข้อมูลจาก Finansia Hero

\*\* เนื่องจากหุ้นในกลุ่มนี้ส่วนใหญ่เป็นหุ้นที่ผันผวนแรงกว่าตลาด  
นักลงทุนควรใช้ความระมัดระวังเป็นพิเศษ \*\*



**TSE** : ราคาหุ้นตัวทะเลกรอบการพักตัวแบบสามเหลี่ยมขึ้นมา คาดราคาเข้าสู่รอบการฟื้นตัว มีโอกาสได้เห็นการฟื้นตัวต่อเนื่อง

Support	2.90	2.84
Resistance	3.10	3.22



**SKE** : ราคาหุ้นตัวขึ้นทะลุผ่าน แนวต้าน 1.23 บาทขึ้นมา เป็น Breakaway Gap มีโอกาสได้เห็นการฟื้นตัวต่อเนื่อง

Support	1.24	1.20
Resistance	1.31	1.38



## Crude Oil (WTI)



**Level 1**

**Level 2**

**Support**

55

51

**Resistance**

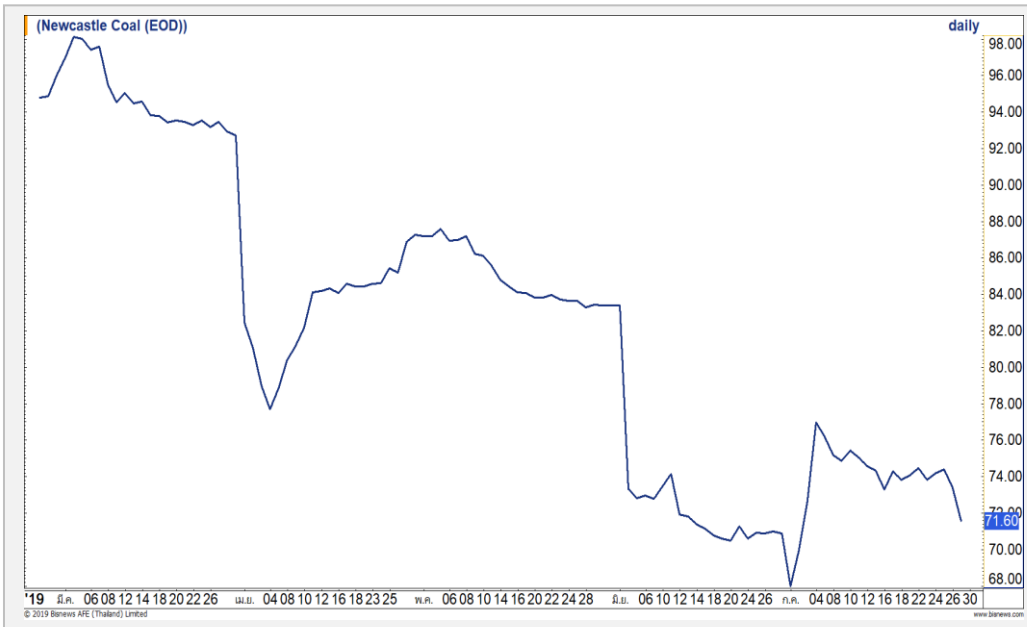
58

61

**Sideway**

ราคาน้ำมัน สามารถปรับตัวขึ้นมาได้กว่า 1.2% ทั้งนี้ทิศทางยังคงเป็นลักษณะแกว่งตัวในกรอบ 55 – 58 ดอลลาร์สหรัฐต่อบาร์เรล คาดช่วงนี้ฟอร์มตัวสะสมกำลังในกรอบดังกล่าวไปก่อน

## Newcastle Coal



**Level 1**

**Level 2**

**Support**

70

68

**Resistance**

74.50

78

**พักตัวลงต่อ**

ราคาถ่านหิน กำลังเข้าสู่รอบการปรับตัวลงต่ออีกครั้ง โดยทิศทางหลักเรายังคงมุมมองเป็นเชิงลบ รอบนี้มีโอกาสแตะระดับ 68 ดอลลาร์สหรัฐต่อดัน

# Gold Futures

## ประกอบตัวเหนือเส้น Uptrend line

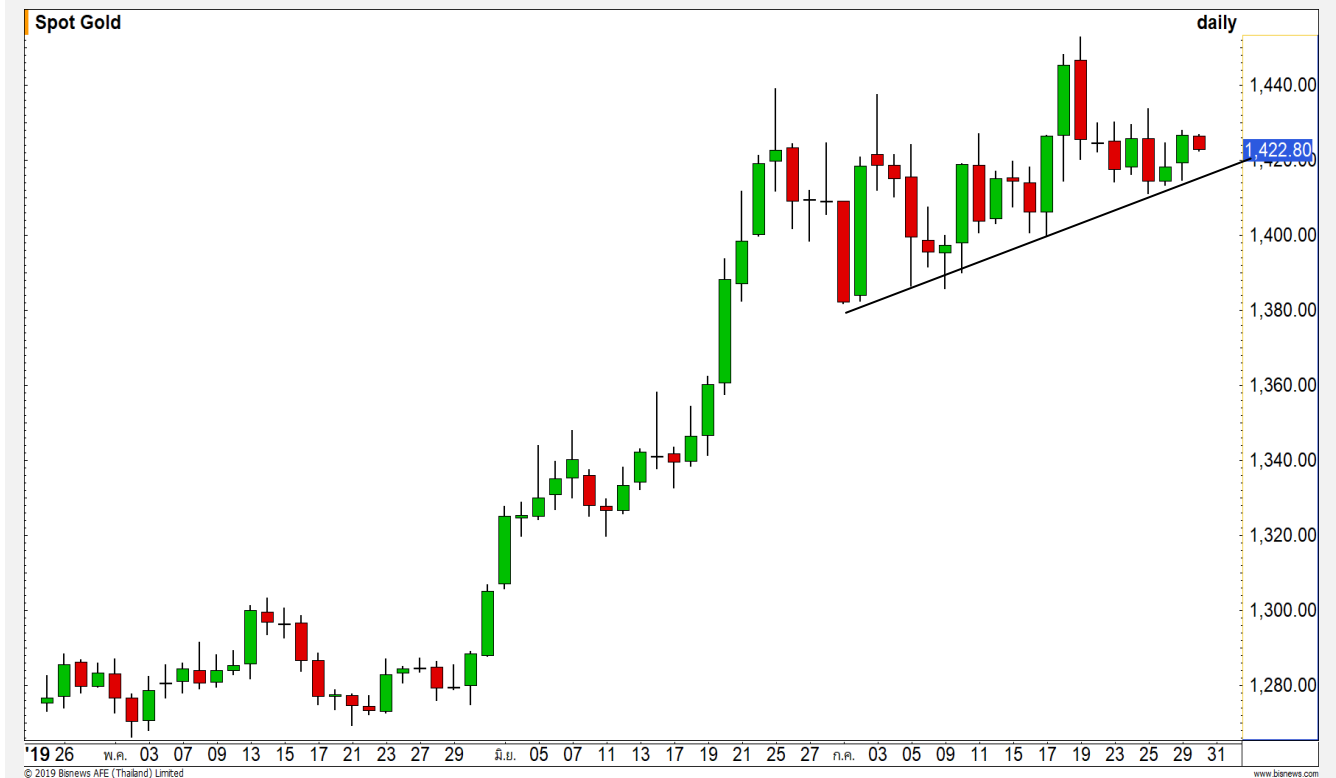
การแข็งค่าของค่าเงินดอลลาร์สหรัฐเป็นปัจจัยกดดันราคาทองคำในช่วงนี้

ภาพทางเทคนิค การแกว่งตัวของราคาทองคำในช่วงนี้เป็นลักษณะ Sideway Up เหนือระดับเส้น Uptrend line โดยรอบนี้ตราบได้ที่สามารถประกอบตัวเหนือระดับ 1412 ดอลลาร์ ยังรักษาทิศทางเชิงบวกในภาพหลัก

### คำแนะนำระยะสั้น GOU19

- พอร์ต Long ต้นทุนที่แนวรับ 1430 ดอลลาร์ ถือรอทำกำไรที่ 1446 ดอลลาร์ ตัดขาดทุนกรณีหลุด 1415 ดอลลาร์

วันที่ 29 ก.ค. 2019  
กองทุน SPDR เพิ่มการถือครองทองคำ  
6.75 ตัน ลงมาที่ระดับ 824.89 ตัน



แนวรับ		แนวต้าน	
1412	1400	1436	1450

Contracts	Long	Short	Net	YTD
Institution	14459	17115	-2656	-6727
Foreign	5796	10386	-4590	53500
Local	28800	21554	7246	-28580

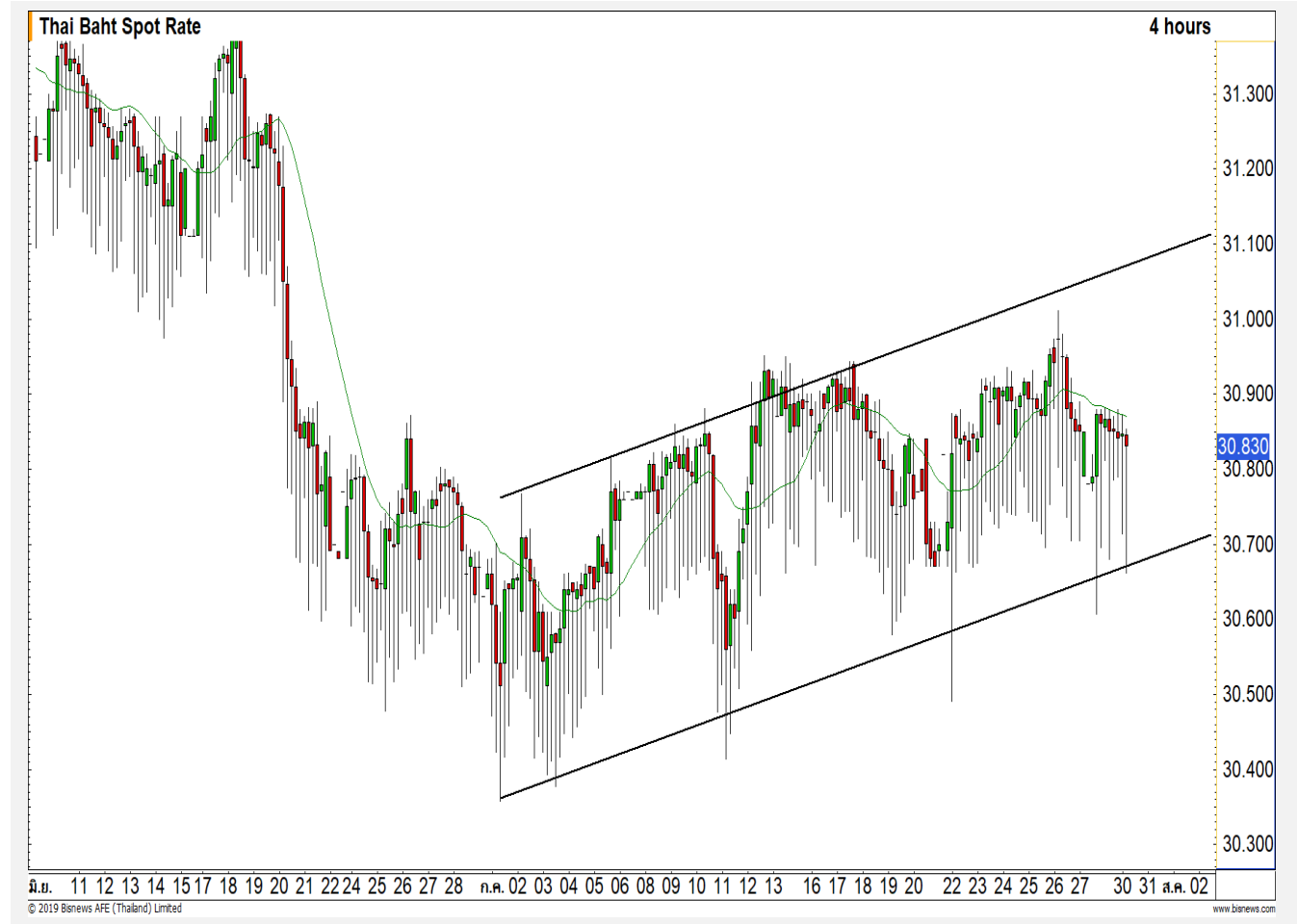
# USD Futures

## อ่อนค่าในทิศทาง Sideway Up

ภาพทางเทคนิคค่าเงินเข้านี้กลับมาแข็งค่าทดสอบระดับ 30.80 บาท/ดอลลาร์ โดยเป็นการแกว่งตัวในกรอบการทยอยอ่อนค่าในลักษณะ Sideway Up คาดมีโอกาสได้เห็นการแกว่งตัวขึ้นทดสอบ 30.95 บาท/ดอลลาร์ อีกครั้ง

### คำแนะนำระยะสั้น USDU19

- พอร์ตวางแนวรอเปิด Long ต้นที่แนวรับ 30.95 บาท/ดอลลาร์ ถือรอทำกำไรที่ 31.15-31.20 บาท/ดอลลาร์ ตัดขาดทุนเมื่อแข็งค่าทะลุ 30.80 บาท/ดอลลาร์



แนวรับ		แนวต้าน	
30.80	30.70	30.95	31.00

## Market Summary & Theoretical Price

### SET50 Index Futures

Series	Settle	Change	Vol Contracts	Vol Change	OI	OI Change	Days to Delivery	Theoretical			Div. Yield	Fund Rate	Basis	Premium Discount
								Theoretical	Lower	Upper				
S50N19	1133.5	-8.1	58	45	533	-35	0	1131.41	1131.41	1131.41	0.02%	1.75%	2.09	2.09
S50Q19	1132.6	-8.0	11	11	17	2	30	1132.68	1131.75	1137.57	0.38%	1.75%	1.19	-0.08
S50U19	1128.7	-9.3	161423	80532	337211	-6282	59	1132.71	1130.88	1142.31	1.04%	1.75%	-2.71	-4.01
S50Z19	1130.6	-9.2	15110	10744	35078	452	150	1130.11	1125.46	1154.52	2.03%	1.75%	-0.81	0.49
S50H20	1126.0	-9.1	1771	1357	7211	116	241	1121.47	1114.00	1160.69	3.08%	1.75%	-5.41	4.53
S50M20	1122.3	-9.3	697	449	3434	219	335	1115.94	1105.55	1170.45	3.24%	1.75%	-9.11	6.36

### Gold Futures

Series	Settle	Change	Vol Contracts	Vol Change	OI	OI Change	Days to Delivery	Theoretical			Premium / Discount	Risk Free Rate
								Theoretical	Lower	Upper		
GFQ19	20910	-90	368	85	1283	-118	30	20907	20890	20997	2.97	1.75%
GFV19	20980	-80	188	33	1018	-73	92	20969	20916	21245	10.91	1.75%
GFZ19	21030	-90	32	16	280	-13	150	21027	20941	21478	2.85	1.75%

### Gold Online Futures

Series	Settle	Change	Vol Contracts	Vol Change	OI	OI Change	Days to Delivery	Theoretical
GOU19	1426.70	-7.20	12459	-9668	29942	-4086	59	1428.24

### USD Futures

Series	Settle	OI Change	Days to Delivery	Theoretical	Basis
USDN19	30.77	0.00	0	30.84	-0.07
USDQ19	30.96	0.06	30	30.91	0.12
USDU19	30.99	0.12	59	30.98	0.15
USDZ19	30.89	0.07	150	31.21	0.05

**DISCLAIMER:** รายงานฉบับนี้จัดทำโดยบริษัทหลักทรัพย์ ฟินันเซีย ไซรัส จำกัด (มหาชน) "บริษัท" ข้อมูลที่ปรากฏในรายงานฉบับนี้ถูกจัดทำขึ้นบนพื้นฐานของแหล่งข้อมูลที่เราหรือเราเชื่อว่ามีความน่าเชื่อถือ และ5ความถูกต้อง อย่างไรก็ตามบริษัทไม่รับรองความถูกต้องครบถ้วนของข้อมูลดังกล่าว ข้อมูลและความเห็นที่ปรากฏอยู่ในรายงานฉบับนี้อาจมีการเปลี่ยนแปลง แก้ไข หรือเพิ่มเติมได้ตลอดเวลาโดยไม่ต้องแจ้งให้ทราบล่วงหน้า บริษัทไม่มีความประสงค์ที่จะชักจูงหรือชี้ชวนให้ผู้ลงทุน ลงทุนซื้อหรือขายหลักทรัพย์ตามที่ปรากฏในรายงานฉบับนี้ รวมทั้งบริษัทไม่ได้รับประกันผลตอบแทนหรือราคาของหลักทรัพย์ตามข้อมูลที่ปรากฏแต่อย่างใด บริษัทจึงไม่รับผิดชอบต่อความเสียหายใดๆ ที่เกิดขึ้นจากการนำข้อมูลหรือความเห็นในรายงานฉบับนี้ไปใช้ไม่ว่ากรณีใดก็ตาม ผู้ลงทุนควรศึกษาข้อมูลและใช้ดุลยพินิจอย่างรอบคอบในการตัดสินใจลงทุน

บริษัทขอสงวนลิขสิทธิ์ในข้อมูลและความเห็นที่ปรากฏอยู่ในรายงานฉบับนี้ ห้ามมิให้ผู้ใดนำข้อมูลและความเห็นในรายงานฉบับนี้ไปใช้ประโยชน์ คัดลอก ดัดแปลง ทำซ้ำ นำออกแสดงหรือเผยแพร่ต่อสาธารณชนไม่ว่าทั้งหมดหรือบางส่วน โดยไม่ได้รับอนุญาตเป็นลายลักษณ์อักษรจากบริษัทล่วงหน้า การลงทุนในหลักทรัพย์มีความเสี่ยง ผู้ลงทุนควรศึกษาข้อมูลและพิจารณาอย่างรอบคอบก่อนการตัดสินใจลงทุน

บริษัทหลักทรัพย์ ฟินันเซีย ไซรัส จำกัด (มหาชน) อาจเป็นผู้ดูแลสภาพคล่อง (Market Maker) และผู้ออกไปสำคัญแสดงสิทธิอนุพันธ์ (Derivative Warrants) บนหลักทรัพย์ที่ปรากฏอยู่ในรายงานฉบับนี้ โดยบริษัท อาจจัดทำทวีเคาระห์ของหลักทรัพย์อ้างอิงดังกล่าวนี้ ดังนั้น นักลงทุนควรศึกษารายละเอียดในหนังสือชี้ชวนของไปสำคัญแสดงสิทธิอนุพันธ์ดังกล่าวก่อนตัดสินใจลงทุน