



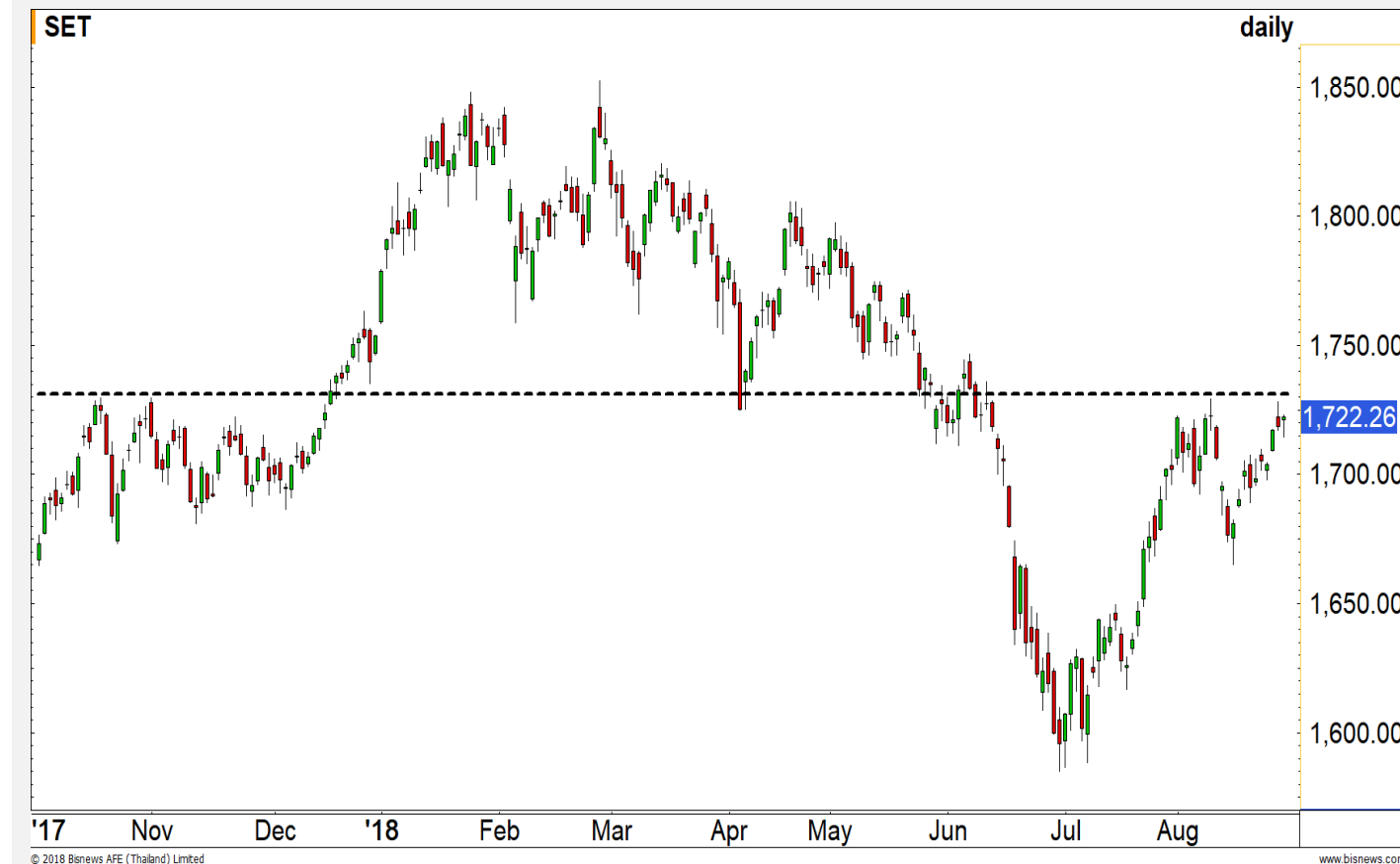
SET INDEX

รอบเข้าติดแนวต้าน
และมีโอกาสชะลอราย ชม.

รอบหลักมีโอกาสทะลุ 1730 จุด
ขึ้นทดสอบ 1740-1750 จุด ฉะนั้นการ
คลายตัวที่เกิดขึ้นจะเพื่อขึ้นต่อ ประเมิน
แนวรับหลัก 1710-1713 จุด และตราบ
ที่ Low ไม่หลุด 1704 จุดทิศทางของ
รอบหลักจะไม่เสีย

รอบเข้ามีแรงส่งจำกัด โอกาส
ผ่าน 1727/1730 จุดในวันมีน้ำหนัก
น้อย คาดคลายตัวระยะสั้นกลับเข้าหา
แนวรับ 1715 จุด

แนวรับ	1715**	1710*
แนวต้าน	1727**	1730*



Technical Review:

- S50U18: เข้าอาจติดแนวต้าน 1143 จุด แต่ระยะคลายตัวยังเพื่อขึ้นต่อ แนวรับ 1136/1133 จุดรองรับอยู่
- Momentum Trading : MINT , LH
- Swing Trading : CPALL , BCH

SET50 Index Futures



**เข้าติดแนวต้าน 1143 จุด มีโอกาสคลายตัว
ราย ชม. เป็นโอกาส Long**

29 ส.ค. 61 นักลงทุนต่างชาติกลับมา Short เป็นวันแรกในรอบ 3 วันทำการ 4,063 สัญญา (2 พ.ค.-29 ส.ค. เหลือยอด Long สุทธิ 17,883 สัญญา)

รอบหลักยังให้น้ำหนักทะเล 1143 จุด ไปที่ 1150-1155 จุด แต่เมื่อวานรอบบ่ายแตะ High ใกล้แนวต้านที่ 1142 จุด ส่งผลให้รอบเช้ามีโอกาสที่จะติดแนวต้าน 1143 จุด หรือดีสุด 1146 จุด แล้วน่าจะมีโอกาสอ่อนสลับแบบคลายตัวเพื่อทดสอบแนวรับ 1133-1136 จุด

การคลายตัวเป็นจังหวะ Long เพราะ Upside ของรอบหลักยังเปิดรอได้เกินกว่า 1155 จุด เช่น 1165

กลยุทธ์ S50U18 (รอบหลักเน้น Trading Long)

- พอร์ตว่าง รอยอเข้าหา 1133/1130 จุดเปิด Long
- ถือ Long ต้นทุน 1132-1134 จุด บ่ายเมื่อวานแตะ 1139-1142 จุดได้ปิดทำกำไรบางส่วนไปแล้ว ที่เหลือรอด 1143-1145 จุด **ปิดหลุด 1133 ตัดขาดทุน**
- ที่เหลือถือ Long ต้นทุน 1117-1122 จุด กรณีเน้นรอบกว้างรอฟ่าน 1143 จุด (ส่วนที่เน้นรอบสั้นเมื่อวานแตะ 1139-1142 จุดได้ปิดทำกำไรไปแล้ว) **ปิดหลุด 1130 จุดตัดขาดทุนในแง่กำไร**

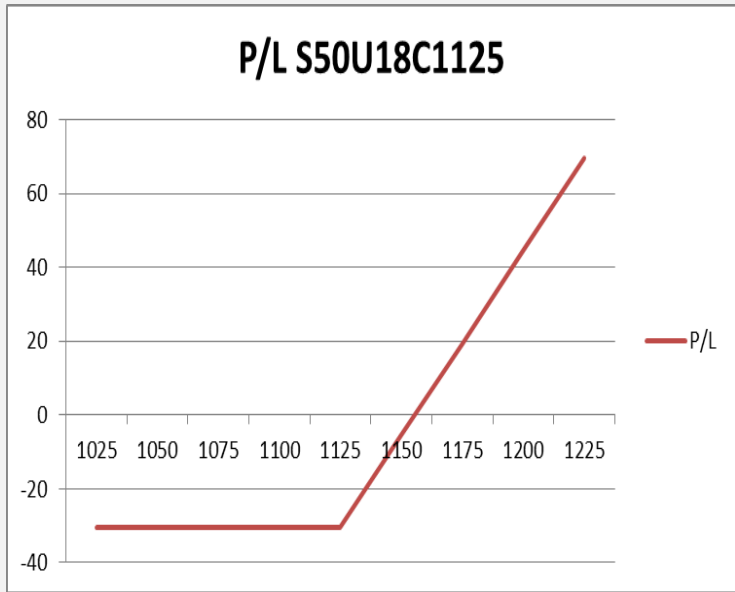
แนวรับ		แนวต้าน		
	1136**	1133*	1143**	1146
Contracts	Long	Short	Net	YTD
Institution	25869	29176	-3307	11101
Foreign	22098	26161	-4063	27557
Local	74672	67302	7370	-38658



SET50 Index Options

คำแนะนำ : Wait and See

กลยุทธ์ : -
 ขาดทุนสูงสุด : -
 กำไรสูงสุดทางทฤษฎี : -
 เป้าหมายการทำกำไร : -
 จุดคุ้มทุน(เมื่อหมดอายุ) : -



SET50 Index	Long S50U18C1075	Cost	Profit/Loss
1025	-100	30.5	-30.5
1050	-75	30.5	-30.5
1075	-50	30.5	-30.5
1100	-25	30.5	-30.5
1125	0	30.5	-30.5
1150	25	30.5	-5.5
1175	50	30.5	19.5
1200	75	30.5	44.5
1225	100	30.5	69.5

		Price	Change	Vol.	Open Interest	Intrinsic Value	Time Value	Break Even	All-in-Premium	Implied Volatility	Effective Gearing
Call Option	S50U18C1075	68.90	3.90	6	2949	67.30	1.60	1143.90	0.00	13.36%	15.76
	S50U18C1100	46.50	3.50	33	1,804	42.30	4.20	1146.50	0.00	13.48%	20.85
	S50U18C1125	26.40	3.80	245	2,983	17.30	9.10	1151.40	0.01	12.36%	29.54
	S50U18C1150	13.10	2.10	313	3,767	0.00	13.10	1163.10	0.02	12.68%	38.37
	S50U18C1175	6.10	0.60	193	2,794	0.00	6.10	1181.10	0.03	13.55%	45.23

Put Option	S50U18P1075	3.30	-0.70	355	6,277	0.00	3.30	1071.70	-0.06	18.35%	-38.98
	S50U18P1100	5.70	-2.00	294	3,244	0.00	5.70	1094.30	-0.04	16.19%	-38.80
	S50U18P1125	10.30	-3.00	165	2,686	0.00	10.30	1114.70	-0.02	14.06%	-37.30
	S50U18P1150	22.50	-4.00	65	1,633	7.70	14.80	1127.50	-0.01	14.64%	-27.92
	S50U18P1175	43.00	2.70	4	246	32.70	10.30	1132.00	-0.01	18.23%	-18.47

Commerce

	Level 1	Level 2
Support	40900	40200
Resistance	42000	42800

เข้าสู่อการฟื้นตัว

ดัชนีกลุ่มพาณิชย์ อยู่ในรอบการฟื้นตัวหลังเกิดสัญญาณ Bullish divergence กับ RSI มีแนวต้านรอทดสอบ 42000 / 42800 จุด

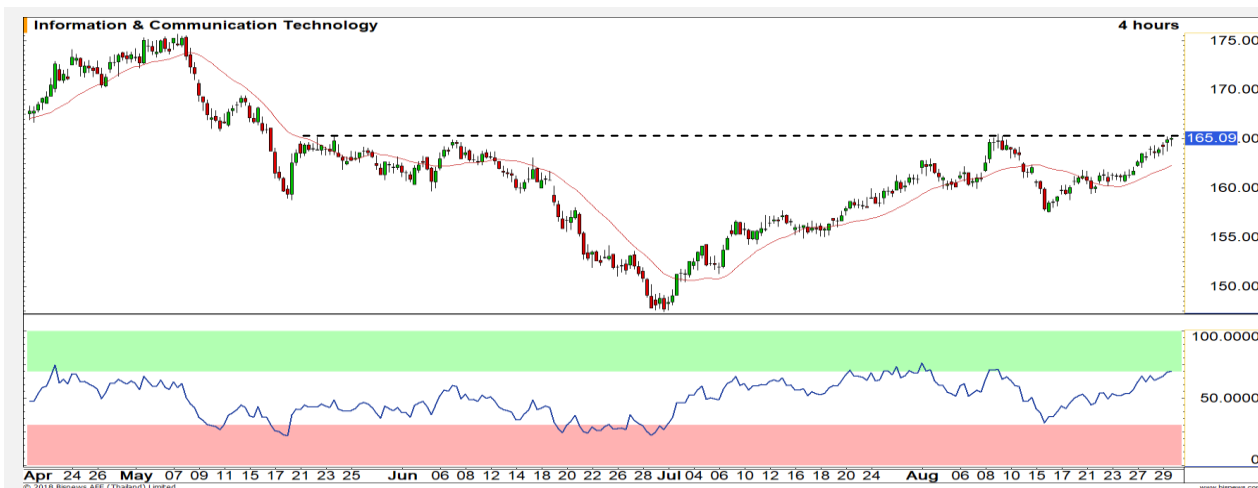


Information & Communication Technology

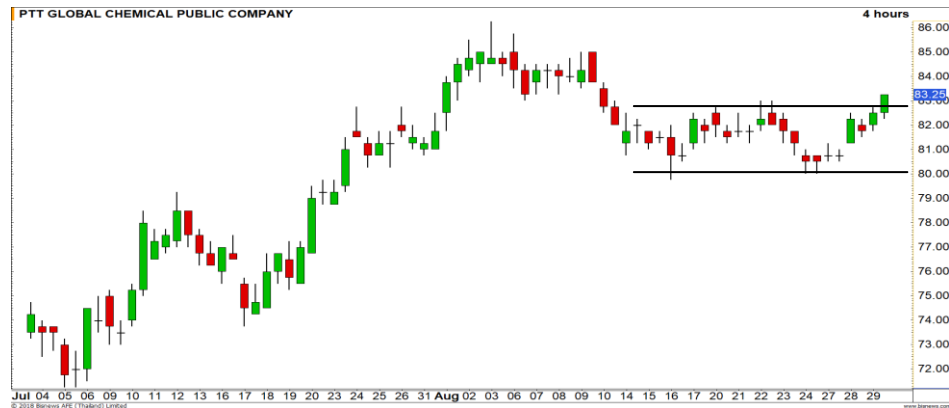
	Level 1	Level 2
Support	162	160
Resistance	166	169

มีโอกาสชะลอตัวในรอบสั้น

ดัชนีกลุ่มเทคโนโลยีสารสนเทศและการสื่อสาร ขึ้นมาใกล้แนวต้านสำคัญบริเวณ 166 จุด มีโอกาสได้เห็นการชะลอตัวในรอบสั้น ก่อนที่จะปรับตัวขึ้นใหม่อีกครั้ง



Top Most Active



Support 82.50 81.25 Resistance 85 86.25

PTTGC (DAY) XD@1.75: ราคาทะลุกรอบแนวต้าน 82.50 บาท เกิดรูปแบบ Double Bottom มีโอกาสได้เห็นการปรับตัวขึ้นเพื่อทดสอบเป้าหมาย 85 บาท



Support 141 138.50 Resistance 144 146

PTTEP (DAY): Upside การขึ้นยังมีอยู่ แต่เริ่มจำกัดลงเรื่อยๆ กรอบแนวต้านสำคัญรอบนี้ที่ระดับ 146 บาท



Support 212 206 Resistance 219 223

KBANK (DAY): Sideway ในกรอบ 212-219 บาท ระวังการหลุดระดับ 212 บาท เพราะถ้าหากหลุดระดับดังกล่าวจะเป็นการเปิด Downside



Support 65.50 64.50 Resistance 67 69.75

AOT (DAY): ยังรอดูการขึ้นทดสอบแนวต้านสำคัญ 67 บาท หากผ่านได้จะเป็นการยืนยันรอบการขึ้นอีกครั้ง

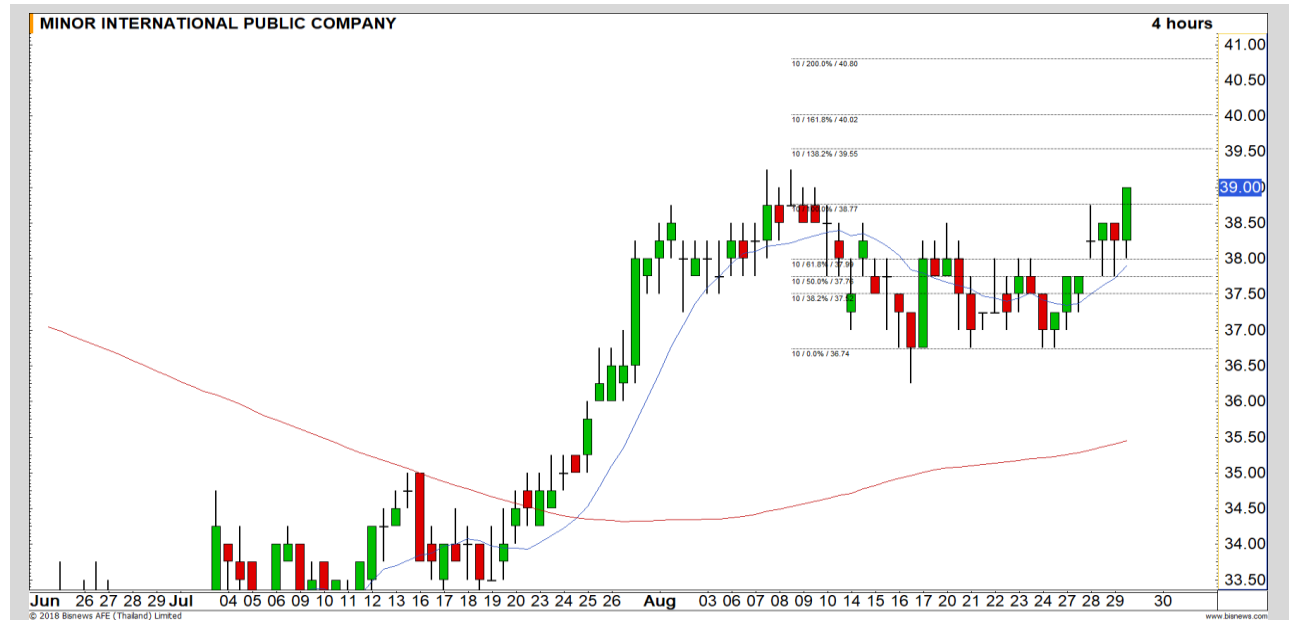
Momentum Trading

MINT

Support	38.25
Resistance	40/40.75
Stop loss	37.75

คำแนะนำระยะสั้น (BUY)

เกิดภาพการ Breakout เพื่อสร้าง High ใหม่ โมเมนตัมช่วงนี้เป็นบวก มีโอกาสปรับตัวขึ้นต่อ วางเป้าหมายรอบนี้ที่ 40/40.75 บาท



LH

Support	11.40
Resistance	11.90
Stop loss	11.20

คำแนะนำระยะสั้น (BUY)

หลังขึ้น XD (28 ส.ค. ที่ผ่านมา) ราคาปรับลงเท่ากับปันผลจ่าย 0.40 บาท แต่แนวรับ 11.40 บาท และเป็นแนวกรอบล่างของรอบแกว่งขึ้น คาดมีโอกาสฟื้นขึ้นปิด Gap 11.50-11.60 บาท



Swing Trading

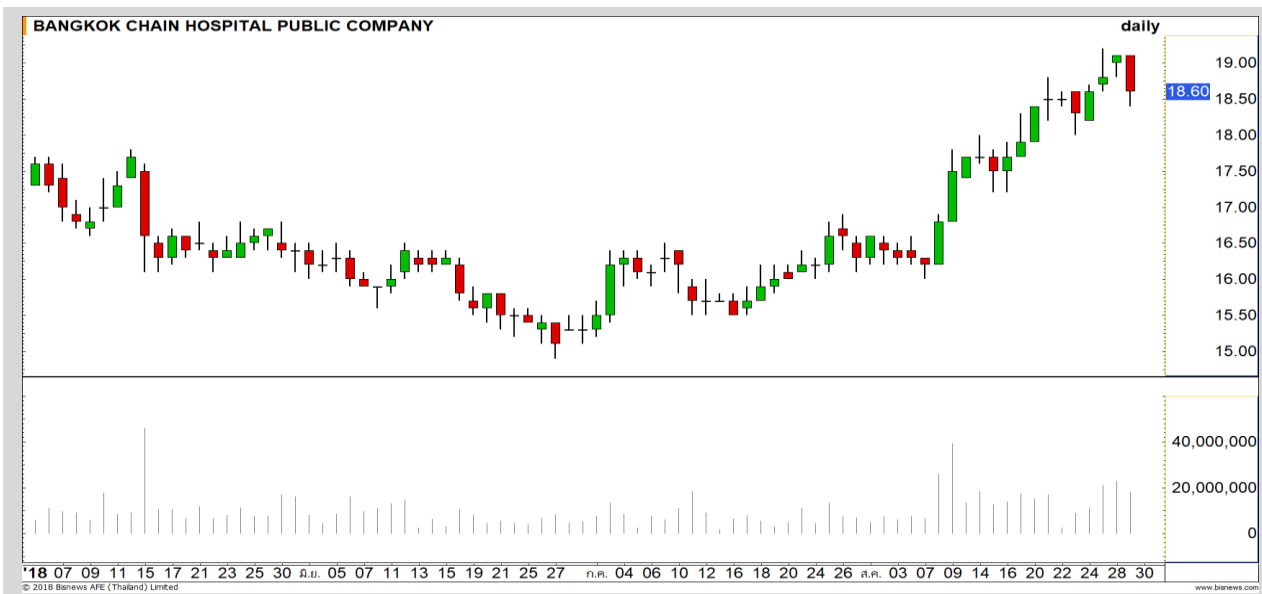


Support	68.75
Resistance	70.75
Stop loss	68

คำแนะนำระยะสั้น (BUY)

ยังสามารถลุ้นให้ราคาเกิด Technical Rebound ในบริเวณนี้ เนื่องจากสัญญาณ Bullish divergence ยังไม่ถูกทำลาย มองเป้าหมาย 70.75 บาท

CPALL



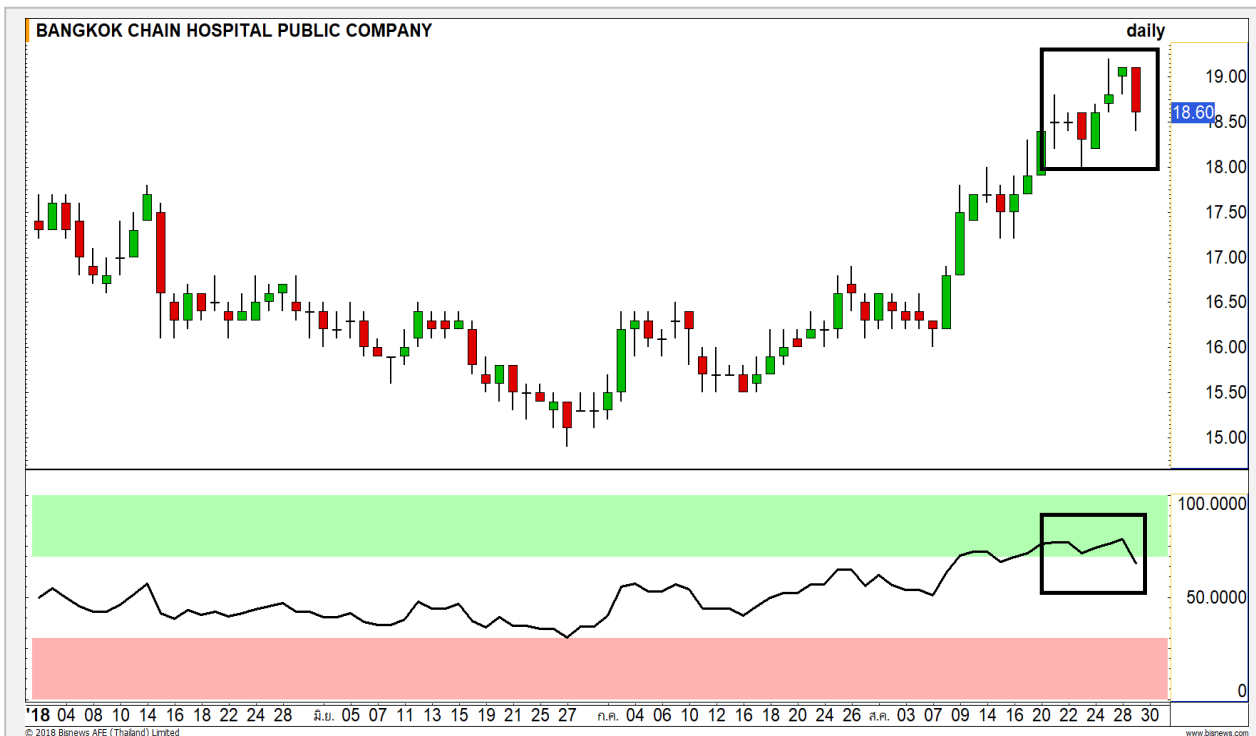
Support	18.50
Resistance	19-19.20
Stop loss	18.40

คำแนะนำระยะสั้น (BUY)

ราคายังไม่หลุดแนวค่าเฉลี่ย 18.40 บาท ไม่เสียทรงของรอบแกว่งขึ้น น่าจะฟื้นตัวขึ้นต่อ รอบหลักขึ้นผ่าน 19-19.20 บาท

BCH

KKP



เทียบราคาก่อนหน้า

Close Price	%Change
76.50	-0.33%

(ข้อมูล ณ เวลา 17.00 น. ของวันก่อนหน้า)

ต้นทุนทำ SBL เมื่อวานนี้

ช่วง 76.25-76.75 บาท รอซื้อคืน 75.50 บาท

แนวรับ		แนวต้าน	
75.50	75	77.25	77.75

เมื่อวานระยะติดไม่ข้ามแนวต้าน 77.25-77.75 บาท และแรงกดหลักๆ ยังติดอยู่ที่แนวต้าน 78 บาท ประเมินจากทิศทางน่าจะเริ่มติดแนวต้าน หลัง RSI ไม่ถึง Higher High ขึ้นตาม

ปริมาณหุ้นที่ให้ยืมเพื่อขายชอร์ต

Stock	Available for borrowing (Share)
KKP	236,600

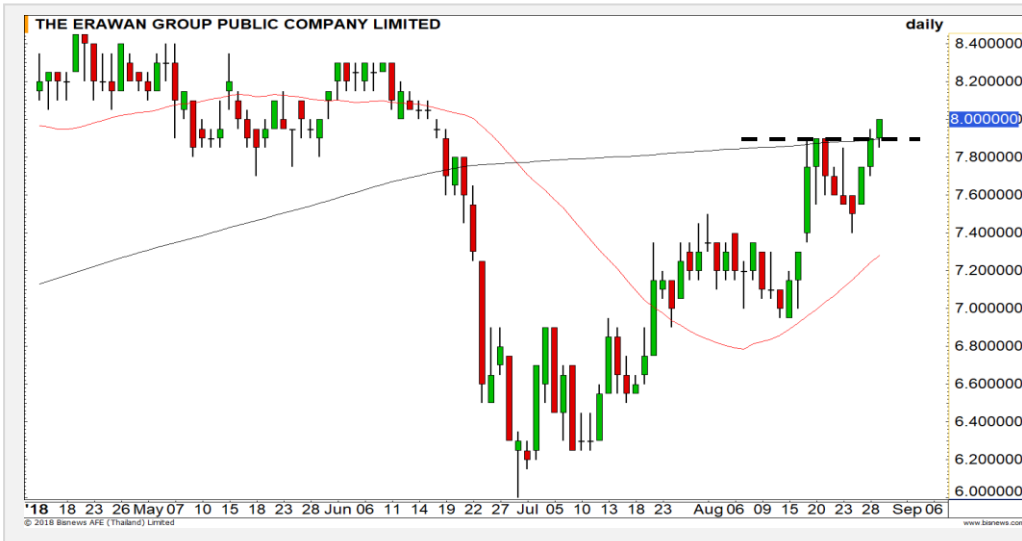
(ข้อมูล ณ เวลา 9.00 น. ของวันก่อนหน้า)

ทะลุแนวต้าน 78 บาทตัดขาดทุน

สอบถามข้อมูลเพิ่มเติม กรุณาติดต่อ ฝ่ายธุรกิจยืมและให้ยืมหลักทรัพย์

โทรศัพท์ : 02-658-9699
Email: sbl@fnsyrus.com

ERW: ERW24C1904A



แนวรับ		แนวต้าน	
7.85	7.70	8.30	8.45

ราคาสามารถทำ Higher High พร้อมทั้งยืนเหนือเส้นค่าเฉลี่ย 200 วันที่ 7.90 บาทได้ Momentum แข็งแกร่ง ประเมินมีโอกาสปรับตัวขึ้นต่อเนื่อง



สอบถามข้อมูลเพิ่มเติม
โทรศัพท์ 02-658-9915
Email: dw@fnsyrus.com
Line: @dw24

ตารางราคา

* ตารางราคาใช้เปรียบเทียบในการซื้อขายช่วง market open เท่านั้น ไม่รวมช่วง market call

Name	ERW24C1904A	Implied Volatility	68.00%
Underlying	ERW	Delta	48.34%
Type	Call	Listing Date	07-Aug-2018
Strike	9.620	Last Trading Date	30-Apr-2019
Conversion Ratio	2.30000	Expire Date(Maturity Date)	06-May-2019
Moneyess	-21.77% OTM	outstanding (29-Aug-2018)	687,700

Underlying Bid*	DW Bid Price(THB) *				
	30-Aug-2018	31-Aug-2018	03-Sep-2018	04-Sep-2018	05-Sep-2018
8.10	0.57	0.57	0.57	0.57	0.56
8.05	0.56	0.56	0.56	0.55	0.55
8.00	0.55	0.55	0.55	0.54	0.54
7.95	0.54	0.54	0.53	0.53	0.53
7.90	0.53	0.53	0.52	0.52	0.52
7.85	0.52	0.52	0.51	0.51	0.51
7.80	0.51	0.51	0.50	0.50	0.50
7.75	0.50	0.50	0.49	0.49	0.49
7.70	0.49	0.49	0.48	0.48	0.48

TOP GAINER AND LOSER

5 TOP MAINBROAD GAINER

Rank	Stock	PClose	%Change	Support	Resistance	Trend (1 Week)	Technical View
1	TPAC	13.80	15.97	13.40/13.00	14.00/14.40	Sideway Up	ราคา Breakout จากรอบ Sideway
2	JKN	11.10	6.73	10.90/10.60	11.40/11.80	Sideway	ยืนเหนือเส้น 20 วันได้ ภาพเริ่มกลับเป็นบวก
3	NCL	1.62	6.58	1.58/1.55	1.64/1.71	Sideway Up	ราคาปิดเหนือ 1.58 บาท ได้ เปิด Upside
4	S	3.24	6.58	3.14/3.06	3.26/3.36	Sideway Up	ราคาทำ Higher High จบแนวโน้มขาลง
5	CBG	48.50	6.01	47.50/46.50	49.00/50.00	Sideway	พื้นที่ในกรอบ Sideway

5 TOP MAINBROAD LOSER

Rank	Stock	PClose	%Change	Support	Resistance	Trend (1 Week)	Technical View
1	RML	1.27	-4.51	1.22/1.18	1.33/1.37	Sideway Down	Stochastic Oversold รอบสั้นมีโอกาสตั้ง
2	AMATAV	6.35	-3.79	6.35/6.00	6.50/6.70	Sideway Down	หากราคาหลุด 6.35 บาท จะเสี่ยงลงต่อ
3	BCH	18.60	-2.62	18.50/18.00	19/19.20	Uptrend	พักตัวในแนวโน้มขาขึ้น
4	RCI	3.18	-2.45	3.14/3.04	3.26/3.32	Sideway Up	แกว่งตัวออกด้านข้างเพื่อสะสมกำลัง
5	MOONG	6.35	-2.31	6.25/6.10	6.50/6.70	Sideway	ราคาแกว่งตัวในกรอบ Sideway

หมายเหตุประกอบการเลือก Top Gainer และ Top Loser

- ปริมาณการซื้อขายเฉลี่ย 5 วัน มากกว่า 10 ล้านบาท
- ไม่นับรวม DW และ Warrant
- ราคาหุ้นไม่ต่ำกว่า 1 บาท

** เนื่องจากหุ้นในกลุ่มนี้ส่วนใหญ่เป็นหุ้นที่ผันผวนแรงกว่าตลาด นักลงทุนควรใช้ความระมัดระวังเป็นพิเศษ **



Crude Oil (WTI)

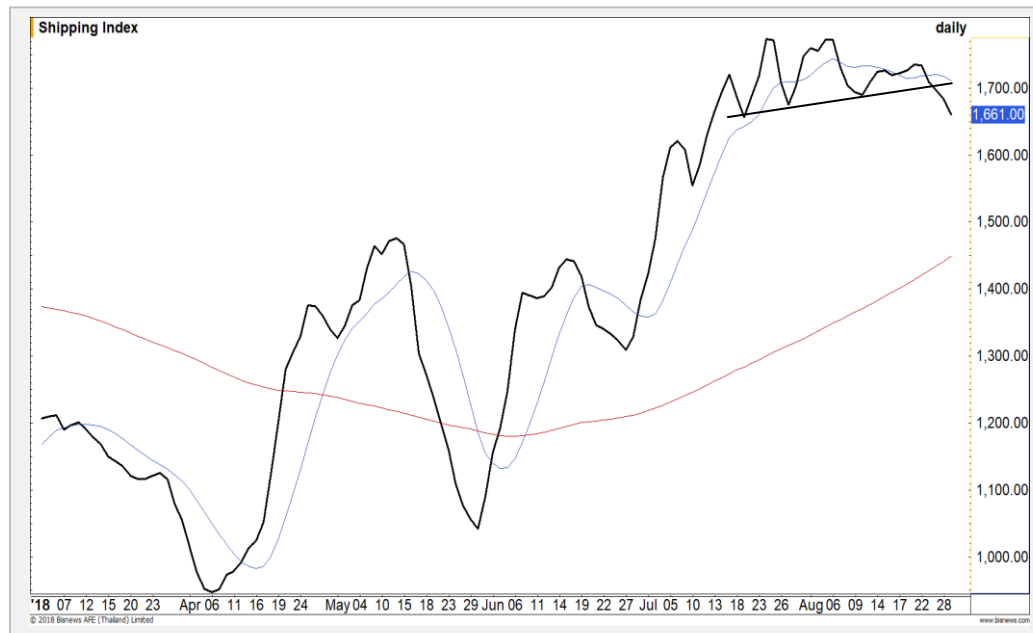


	Level 1	Level 2
Support	67.50	66
Resistance	70	72.50

ใกล้เป้าหมาย 70 ดอลลาร์

ราคาน้ำมัน WTI ในภาพรายวัน ปรับตัวขึ้นตามที่คาดการณ์ไว้ โดยเข้าใกล้ระดับเป้าหมายของรอบนี้ที่ 70 ดอลลาร์ อาจได้เห็นการชะลอในช่วงสั้น ก่อนปรับตัวขึ้นอีกครั้ง

Shipping Index



	Level 1	Level 2
Support	1620	1560
Resistance	1700	1740

เข้าสู่รอบพักฐาน

ดัชนีค่าระวางเรือ เริ่มเห็นสัญญาณลบเข้ามา หลังดัชนีอ่อนตัวหลุดแนวรับเส้น Uptrend line ประกอบกับการทำ Low ใหม่ของรอบ ทำให้ประเมินได้ว่าเป็นการเข้าสู่รอบการพักฐาน

Gold Futures

ราคาทองคำทยอยฟื้นตัวจากแนวรับ 1200 ดอลลาร์

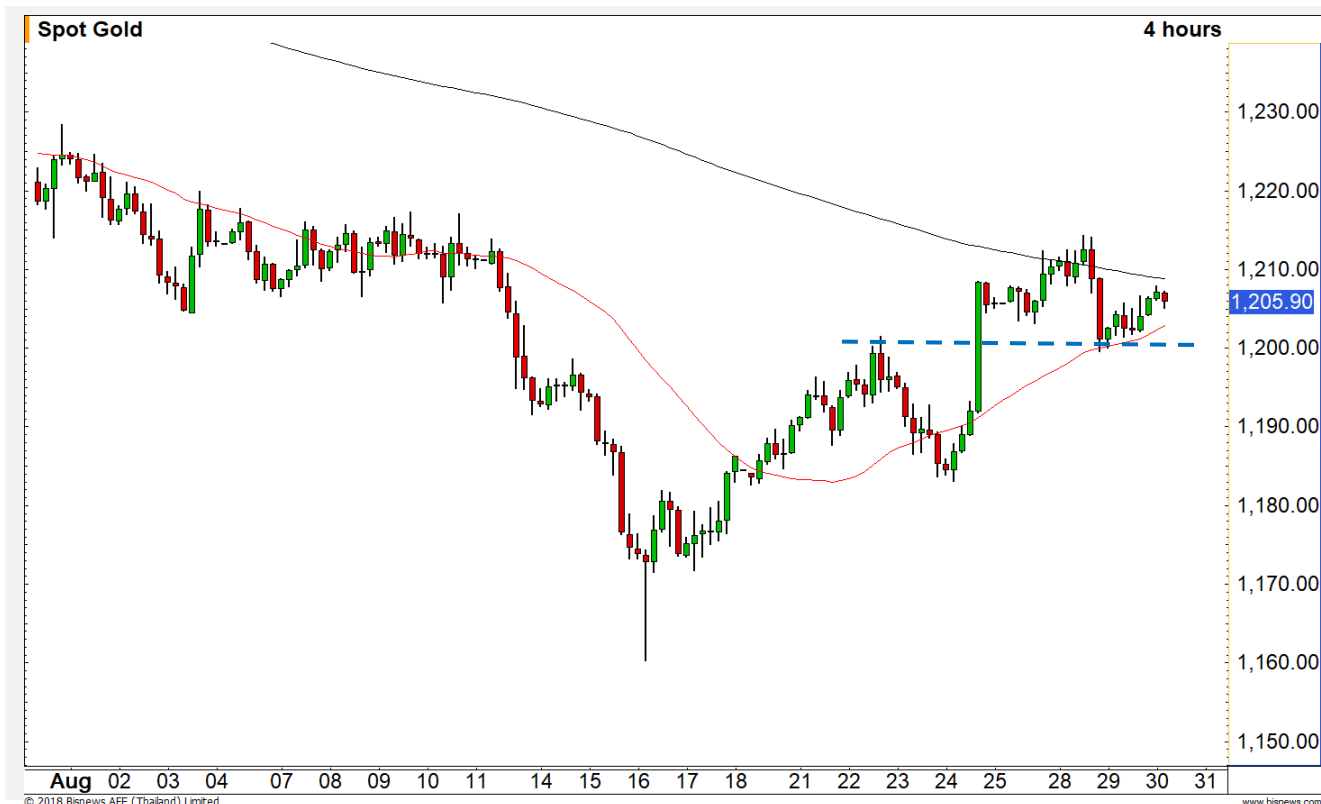
ภาพทางเทคนิคราคาทองคำทยอยฟื้นตัวจากแนวรับที่ 1200 ดอลลาร์ โดยการพักตัวก่อนหน้านี้ไม่หลุดเส้นค่าเฉลี่ยระยะสั้น มุมมองต่อทิศทางราคาทองคำระดับสัปดาห์ ยังคงทิศทางบวกเหมือนเดิม โดยราคาทองคำมีเป้าหมายฟื้นตัวทดสอบที่ 1210 – 1213 ดอลลาร์

คำแนะนำระยะสั้น GFQ18

- สถานะ Long ต้นทุน ที่บริเวณ 1200 – 1202 ดอลลาร์ มีเป้าหมายทำกำไรที่ 1210 – 1213 ดอลลาร์ โดยมีจุดตัดขาดทุนที่ 1194 ดอลลาร์

29 ส.ค. 2018

กองทุน SPDR ลดการถือครองทองคำลง
4.71 ตัน ลงมาที่ระดับ 759.87 ตัน



แนวรับ		แนวต้าน	
1200**	1194	1210	1215

Contracts	Long	Short	Net	YTD
Institution	7501	7993	-492	-4302
Foreign	3014	2588	426	-17931
Local	9677	9611	66	22233

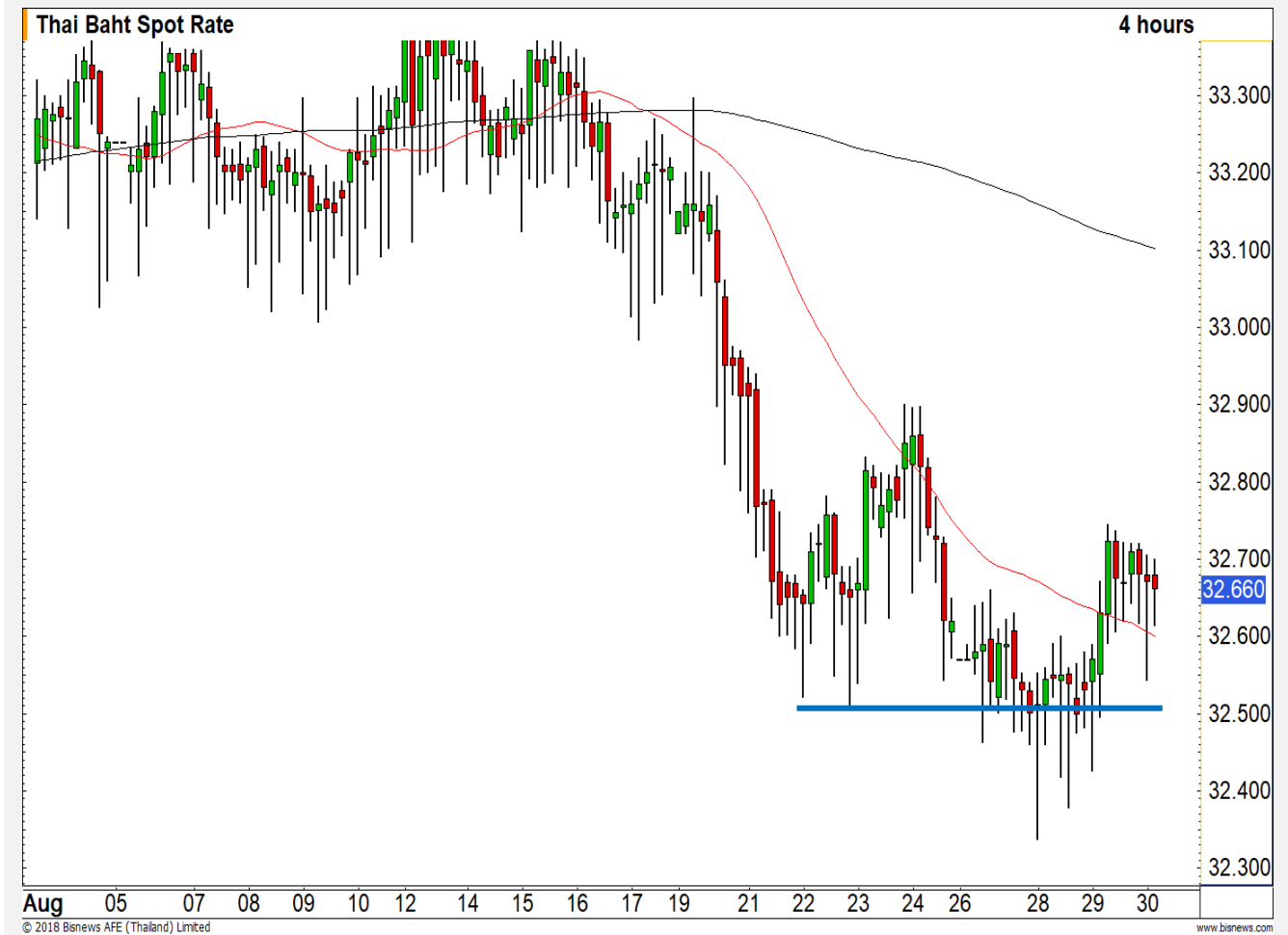
USD Futures

การอ่อนค่าของค่าเงินบาทมีระดับทดสอบที่ 32.80 – 32.90 บาท/ดอลลาร์

เข้านี้ค่าเงินบาทแข็งค่าขึ้นมาเล็กน้อย แต่การแข็งค่าของค่าเงินบาทไม่ได้เปลี่ยนภาพระยะสั้น ฉะนั้นคงเป้าหมายการอ่อนของค่าเงินบาทที่ระดับเดิม 32.80 – 32.90 บาท/ดอลลาร์

คำแนะนำระยะสั้น USDU18

- สถานะ Long ต้นทุนบริเวณ 32.60 บาท/ดอลลาร์ มีเป้าหมายทำกำไรที่ 32.80 – 32.90 บาท/ดอลลาร์ โดยมีจุดตัดขาดทุนเมื่อค่าเงินบาทแข็งค่าเกินระดับ 32.40 บาท/ดอลลาร์



แนวรับ		แนวต้าน	
32.60	32.50	32.80	32.90

Market Summary & Theoretical Price

SET50 Index Futures

Series	Settle	Change	Vol. Contracts	Change	OI	Change	Days to Delivery	Theoretical			Div. Yield	Fund Rate	Basis	Premium Discount
								Theoretical	Lower	Upper				
S50Q18	1144.8	6.8	112	-5	1093	-3	0	1142.30	1142.30	1142.30	0.00	1.50%	2.50	2.50
S50U18	1141.2	6.7	111145	11702	262482	6608	28	1143.05	1142.40	1147.87	0.01	1.50%	-1.10	-1.85
S50V18	1139.0	5.2	188	159	470	154	61	1143.90	1142.47	1154.40	0.01	1.50%	-3.30	-4.90
S50Z18	1142.9	6.5	9646	510	32157	165	119	1145.02	1142.23	1165.50	0.01	1.50%	0.60	-2.12
S50H19	1139.2	6.2	1085	-40	4880	-153	210	1140.53	1135.60	1176.67	0.02	1.50%	-3.10	-1.33
S50M19	1132.7	5.8	463	-86	4015	10	301	1131.37	1124.31	1183.18	0.03	1.50%	-9.60	1.33

Gold Futures

Series	Settle	Change	Vol. Contracts	Change	OI	Change	Days to Delivery	Theoretical			Premium / Discount	Risk Free Rate
								Theoretical	Lower	Upper		
GFQ18	18720	-80	14	-35	1259	-135	0	18717	18717	18717	3.25	1.50%
GFV18	18760	-80	67	-82	2230	48	61	18764	18740	18936	-3.67	1.50%
GFZ18	18800	-80	75	-4	1563	12	119	18808	18763	19144	-8.28	1.50%

USD Futures

Series	Settle	Change	Days to Delivery	Theoretical	Basis
USDQ18	32.69	0.11	0	32.66	0.03
USDU18	32.72	0.15	28	32.74	0.06
USDV18	32.67	0.13	61	32.82	0.01
USDZ18	32.60	0.15	119	32.97	-0.06

DISCLAIMER: รายงานฉบับนี้จัดทำโดยบริษัทหลักทรัพย์ ฟินันเซีย ไซรัส จำกัด (มหาชน) "บริษัท" ข้อมูลที่ปรากฏในรายงานฉบับนี้ถูกจัดทำขึ้นบนพื้นฐานของแหล่งข้อมูลที่เชื่อว่าหรือควรเชื่อว่ามีที่น่าเชื่อถือ และไม่รับรองความถูกต้องหรือมีความถูกต้อง ใดๆก็ตามบริษัท/วงครบถ้วนของข้อมูลดังกล่าว ข้อมูลและความเห็นที่ปรากฏอยู่ในรายงานฉบับนี้อาจมีการเปลี่ยนแปลง แก้ไข หรือเพิ่มเติมได้ตลอดเวลาโดยไม่ต้องแจ้งให้ทราบล่วงหน้า บริษัทไม่มีความประสงค์ที่จะชักจูงหรือชี้ชวนให้ผู้ลงทุน ลงทุนซื้อหรือขายหลักทรัพย์ตามที่ปรากฏในรายงานฉบับนี้ รวมทั้งบริษัทไม่ได้รับประกันผลตอบแทนหรือราคาของหลักทรัพย์ตามข้อมูลที่ปรากฏแต่อย่างใด บริษัทจึงไม่รับผิดชอบต่อความเสียหายใดๆ ที่เกิดขึ้นจากการนำข้อมูลหรือความเห็นในรายงานฉบับนี้ไปใช้ไม่ว่ากรณีใดๆก็ตาม ผู้ลงทุนควรศึกษาข้อมูลและใช้ดุลยพินิจอย่างรอบคอบในการตัดสินใจลงทุน

บริษัทขอสงวนลิขสิทธิ์ในข้อมูลและความเห็นที่ปรากฏอยู่ในรายงานฉบับนี้ ห้ามมิให้ผู้ใดนำข้อมูลและความเห็นในรายงานฉบับนี้ไปใช้ประโยชน์ คัดลอก ดัดแปลง ทำซ้ำ นำออกแสดงหรือเผยแพร่ต่อสาธารณชนไม่ว่าทั้งหมดหรือบางส่วน โดยไม่ได้รับอนุญาตเป็นลายลักษณ์อักษรจากบริษัทล่วงหน้า การลงทุนในหลักทรัพย์มีความเสี่ยง ผู้ลงทุนควรศึกษาข้อมูลและพิจารณาอย่างรอบคอบก่อนการตัดสินใจลงทุน

บริษัทหลักทรัพย์ ฟินันเซีย ไซรัส จำกัด (มหาชน) อาจเป็นผู้ดูแลสภาพคล่อง (Market Maker) และผู้ออกใบสำคัญแสดงสิทธิอนุพันธ์ (Derivative Warrants) บนหลักทรัพย์ที่ปรากฏอยู่ในรายงานฉบับนี้ โดยบริษัท อาจจัดทำทวีเคาระห์ของหลักทรัพย์อ้างอิงดังกล่าวนี้ ดังนั้น นักลงทุนควรศึกษารายละเอียดในหนังสือชี้ชวนของใบสำคัญแสดงสิทธิอนุพันธ์ดังกล่าวก่อนตัดสินใจลงทุน