



SET INDEX

แนวต้านสำคัญถัดไปที่ 1300 จุด

วานนี้ดัชนีปิดที่ระดับ 1282.68 จุด (+7.69 จุด)

ในภาพรวม 60 นาที ระหว่างวัน ดัชนีแกว่งตัวในกรอบแคบ โดยรวมยังคงเป็นการแกว่งตัวลักษณะ Sideway Up

ตราบิตที่ยังเคลื่อนไหวเหนือระดับ 1270 จุด แนวโน้มโดยรวมยังเป็นบวก แนวต้านสำคัญถัดไปที่ 1300 จุด

ต้องรอการกลับมาเคลื่อนไหวต่ำกว่า 1270 จุด ถึงจะเป็นการเข้าสู่รอบการพักตัวปรับฐาน

แนวรับ	1276	1270
แนวต้าน	1285	1300



Technical Review

- S50M20 : ใกล้แนวต้านสำคัญที่ 860 จุด
- Momentum Trading : KTC, MEGA
- Swing Trading : HMPRO, DTAC
- DW : BEM (Call)

SET50 Index Futures



ใกล้แนวต้านสำคัญที่ 860 จุด

29 เม.ย. 63 นักลงทุนต่างชาติ Shortสุทธิ 2,362 สัญญา

ค่า Basis ของ S50M20 อยู่ที่ระดับ +0.07 จุด

ภาพรวม 15 นาที ระยะสั้นขึ้นมาใกล้แนวต้านสำคัญที่บริเวณ 860 จุด หากผ่านได้ Upside จะถูกเปิดทันที จะเป็นการสร้างระยะทางการปรับตัวขึ้นต่อสู่ระดับ 880/900 จุด

กลยุทธ์ S50M20

- พอร์ตเปิด Short ที่บริเวณ 850-857 จุด วางเป้าหมายทำกำไรที่ 834/822 จุด ตัดขาดทุนกรณีขึ้นผ่าน 865 จุด

	แนวรับ		แนวต้าน		
	852	845	860	880	
Contracts	Long	Short	Net	YTD	
Institution	22037	18130	3907	-26375	
Foreign	42508	44870	-2362	119493	
Local	61777	63322	-1545	-93,118	

Top Most Active



Support 24 23.40 Resistance 25 26.25

BAM : เกิดโมเมนตัมเชิงบวกเข้ามาอีกครั้ง หลังขึ้นผ่านแนวต้าน 24 บาทมาได้ มีโอกาสได้เห็นการปรับตัวขึ้นต่อ วางแนวต้านถัดไปรอทดสอบที่ 25/26.25 บาท



Support 82.50 80 Resistance 86.25 90

KBANK : แนวโน้มยังคงอ่อนตัว ความเสี่ยงการอ่อนตัวลงต่อยังมี วางแนวรับสำคัญที่บริเวณ 80 บาท



Support 26.75 26 Resistance 28.25 29

CPF : ราคาเข้าสู่อบการพักตัว ประเมินเป็นเพียงลักษณะการย่อตัวในแนวโน้มขาขึ้น วางแนวรับแรกที่ 26.75 บาท มีโอกาสเกิดการดิ่งกลับที่ระดับดังกล่าว



Support 38 36 Resistance 40 40.50

GPSC : เห็นสัญญาณ BEARISH DIVERGENCE กับ RSI ดังนั้นยังให้น้ำหนักการพักตัวลงรอบสั้นนี้

Momentum Trading

KTC

Support	34
Resistance	36
Stop loss	33

คำแนะนำระยะสั้น (BUY)

ราคาทะลุกรอบแนวต้าน 33.25 บาท เป็นการยืนยันรูปแบบ Double Bottoms หนูนภาพการขึ้นต่อ เป้าหมายรอบนี้ที่ 36 บาท



MEGA

Support	26.75
Resistance	28/29.50
Stop loss	25.75

คำแนะนำระยะสั้น (BUY)

ราคาฟื้นตัวขึ้นทะลุ Downtrend Line ของรอบพักตัว คาดราคามีโอกาสฟื้นตัวต่อเนื่องขึ้นทดสอบแนวต้าน 28 บาท และลุ้นการสร้าง High ใหม่



Swing Trading



Support	13.50
Resistance	14.10
Stop loss	13.10

คำแนะนำระยะสั้น (BUY)

ราคาย่อตัวลงมาแตะแนวรับเส้น Uptrend line มองเป็นจังหวะในการเข้าเล่นรอบที่ดี วางเป้าหมาย 14.10 บาท

HMPRO



Support	42.25
Resistance	45
Stop loss	41.50

คำแนะนำระยะสั้น (BUY)

ราคาย่อตัวลงมาที่แนวรับ 42.25 บาท ซึ่งเป็น Breakout ของรอบนี้ คาดราคาย่อตัวลงในลักษณะ Throw Back ไม่เสียทรงของขาขึ้น

DTAC

BEM : BEM24C2008A



แนวรับ		แนวต้าน	
9.30	9.10	9.60	9.90

ราคาประกอบตัวเหนือแนวต้าน 9.30 บาท ยังรักษารอบของการฟื้นตัวต่อเนื่องได้ วางแนวต้านรอตสอบถัดไปที่ 9.60 บาท

ตัดขาดทุนกรณีหลุด 9.05 บาท



สอบถามข้อมูลเพิ่มเติม
โทรศัพท์ 02-658-9915
Email: dw@fnsyrus.com
Line: @dw24

ตารางราคา

* ตารางราคาใช้เปรียบเทียบในการซื้อขายช่วง market open เท่านั้น ไม่รวมช่วง market call

Underlying Bid*	DW Bid Price(THB) *				
	30-Apr-2020	05-May-2020	07-May-2020	08-May-2020	11-May-2020
9.60	0.78	0.77	0.77	0.77	0.77
9.55	0.77	0.76	0.76	0.76	0.76
9.50	0.76	0.75	0.75	0.75	0.75
9.45	0.75	0.74	0.74	0.74	0.74
9.40	0.74	0.73	0.73	0.73	0.73
9.35	0.73	0.72	0.72	0.72	0.72
9.30	0.72	0.71	0.71	0.71	0.71
9.25	0.71	0.71	0.70	0.70	0.70
9.20	0.70	0.70	0.69	0.69	0.69

*

Name	BEM24C2008A	Implied Volatility	80.00%
Underlying	BEM	Delta	81.89%
Type	Call	Listing Date	07-Apr-2020
Strike	6.881	Last Trading Date	31-Aug-2020
Conversion Ratio	4.16910	Expire Date(Maturity Date)	03-Sep-2020
Moneyness	36.61% ITM	outstanding (29-Apr-2020)	110,700

Crude Oil (WTI)



Level 1 Level 2

Support

14

12

Resistance

17

20

ฟื้นตัวระยะสั้น

ราคาน้ำมันดิบ WTI ปรับตัวขึ้นมากกว่า 20% โดยเป็นการฟื้นตัวในระยะสั้น
วางแผนด้านรอทดสอบที่บริเวณ 17 / 20 ดอลลาร์สหรัฐต่อบาร์เรลตามลำดับ
อย่างไรก็ดีน้ำหนักโดยเรายังมองเป็น Sideway ในกรอบกว้าง

Sugar



Level 1 Level 2

Support

9.60

9

Resistance

10

10.50

เริ่มเห็นแรงซ็อกกลับ

ราคาน้ำตาล เริ่มเห็นแรงซ็อกกลับเข้ามา หลังเกิดสัญญาณ Bullish
divergence กับ RSI ถึง 2 รอบ รอผ่านแนวต้าน 10 เซนต์ต่อปอนด์เพื่อยืนยัน
รอบการฟื้นตัว

Gold Futures

รอบสั้นฟื้นตัวขึ้นทดสอบแนวต้าน 1730 ดอลลาร์

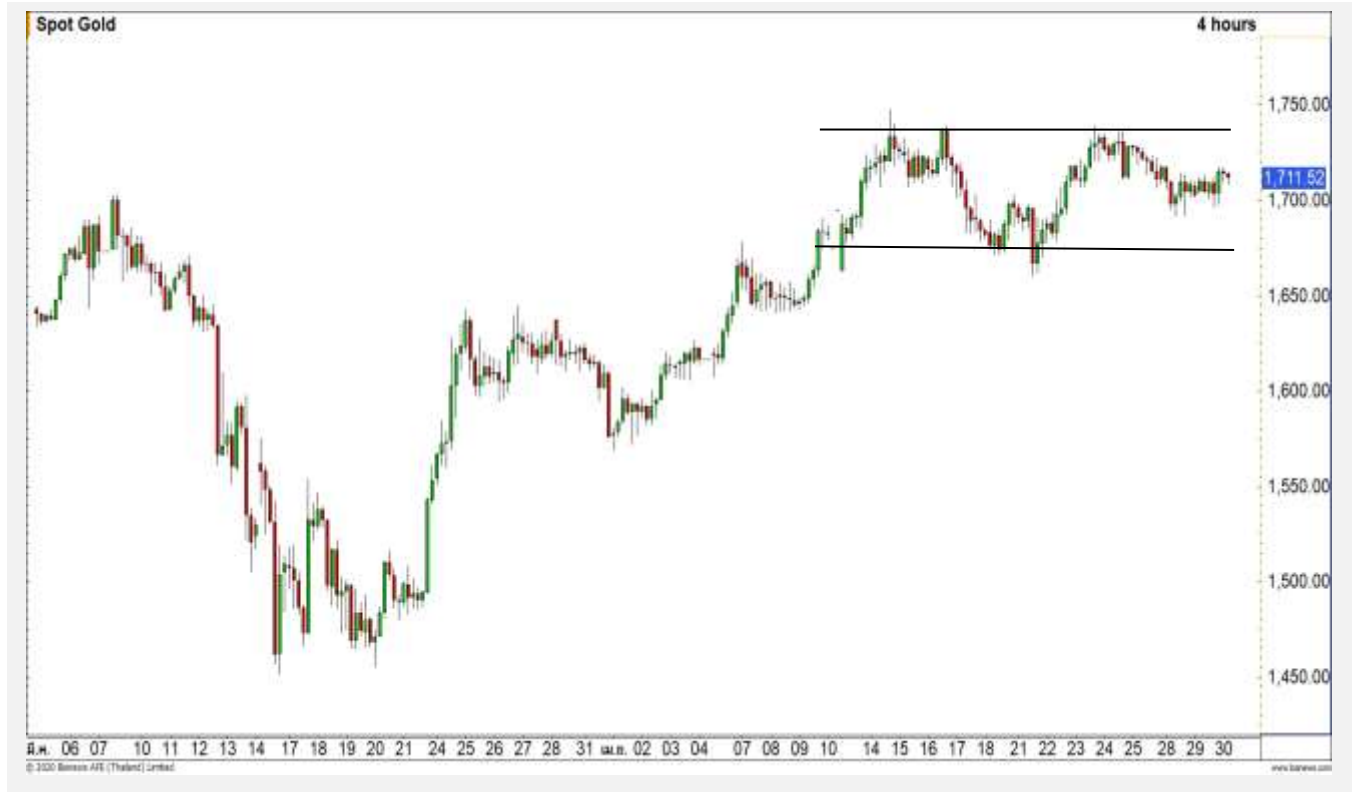
ภาพทางเทคนิคคราย 240 นาที ราคาทองคำเข้านี้ฟื้นตัวขึ้นมาเล็กน้อย หลังจากที่สามารถยืนเหนือแนวรับ 1700 ดอลลาร์ ในรอบสั้นนี้ประเมินราคาทองคำอยู่รอบของการฟื้นตัวขึ้นทดสอบ 1730 ดอลลาร์

แต่อย่างไรก็ดี เรายังคงมุมมองราคาทองคำมีโอกาสติดที่บริเวณดังกล่าว เนื่องจากเราประเมินทิศทางหลักราคาทองคำแกว่งตัวออกด้านข้างในกรอบ 1670-1730 ดอลลาร์

คำแนะนำระยะสั้น GOM20

- พอร์ตว่างแนะ Wait and See

วันที่ 29 เม.ย. 2020
กองทุน SPDR ซื้อทองคำ 8.19 ตัน
ขึ้นมาที่ระดับ 1056.5 ตัน



แนวรับ		แนวต้าน		
1700	1670	1720	1730	

Contracts	Long	Short	Net	YTD
Institution	4796	6034	-1238	255
Foreign	5885	6933	-1048	119493
Local	16568	14282	2286	-93118

USD Futures

ทิศทางค่าเงินบาทอยู่รอบการแข่งค่า

ภาพทางเทคนิคนี้ราย 240 นาที เห็นค่าเงินบาทแข็งค่าขึ้นมาเล็กน้อย ช่วงนี้ค่าเงินบาทยังคงถูกกดดันจาก Downtrend Line ทำให้ทิศทางของค่าเงินบาทยังอยู่ในรอบการแข่งค่า

คำแนะนำระยะสั้น USDM20

- พอร์ตว่างนะ Wait and See



แนวรับ		แนวต้าน	
32.30	32.20	32.45	32.65

Market Summary & Theoretical Price

SET50 Index Futures

Series	Settle	Change	Vol Contracts	Vol Change	OI	OI Change	Days to Delivery	Theoretical			Div. Yield	Fund Rate	Basis	Premium Discount
								Theoretical	Lower	Upper				
S50K20	858.6		12		115		28	858.77	858.11	862.22	0.02%	1.75%	0.97	-0.17
S50M20	857.7		115505		237717		60	859.56	858.15	866.96	0.38%	1.75%	0.07	-1.86
S50N20	854.2		47		43		91	859.15	857.01	870.37	1.04%	1.75%	-3.43	-4.95
S50U20	851.8		8195		13904		152	856.63	853.06	875.38	2.03%	1.75%	-5.83	-4.83
S50Z20	850.3		1813		5911		243	850.04	844.33	880.01	3.08%	1.75%	-7.33	0.26
S50H21	845.3		684		1415		334	845.94	838.09	887.14	3.24%	1.75%	-12.33	-0.64

Gold Futures

Series	Settle	Change	Vol Contracts	Vol Change	OI	OI Change	Days to Delivery	Theoretical			Premium / Discount	Risk Free Rate
								Theoretical	Lower	Upper		
GFM20	26340		86		542		60	26412	26369	26640	-72.47	1.75%
GFQ20	26430		60		720		120	26488	26402	26943	-58.23	1.75%
GFV20	26400		27		294		182	26567	26435	27256	-166.52	1.75%

Gold Online Futures

Series	Settle	Change	Vol Contracts	Vol Change	OI	OI Change	Days to Delivery	Theoretical
GOM20	1711.00		9024		12438		60	1715.24

USD Futures

Series	Settle	OI Change	Days to Delivery	Theoretical	Basis
USDK20	32.41		28	32.47	0.01
USDM20	32.42		60	32.55	0.02
USDN20	32.40		91	32.63	0.00
USDU20	32.45		152	32.79	0.05

DISCLAIMER: รายงานฉบับนี้จัดทำโดยบริษัทหลักทรัพย์ ฟินันเซีย ไซรัส จำกัด (มหาชน) "บริษัท" ข้อมูลที่ปรากฏในรายงานฉบับนี้ถูกจัดทำขึ้นบนพื้นฐานของแหล่งข้อมูลที่เราหรือเราเชื่อว่ามีคุณภาพ เชื่อถือได้ และมีความถูกต้อง อย่างไรก็ตามบริษัทไม่รับรองความถูกต้องครบถ้วนของข้อมูลดังกล่าว ข้อมูลและความเห็นที่ปรากฏอยู่ในรายงานฉบับนี้อาจมีการเปลี่ยนแปลง แก้ไข หรือเพิ่มเติมได้ตลอดเวลาโดยไม่ต้องแจ้งให้ทราบล่วงหน้า บริษัทไม่มีความประสงค์ที่จะชักจูงหรือชี้ชวนให้ผู้ลงทุน ลงทุนซื้อหรือขายหลักทรัพย์ตามที่ปรากฏในรายงานฉบับนี้ รวมทั้งบริษัทไม่ได้รับประกันผลตอบแทนหรือราคาของหลักทรัพย์ตามข้อมูลที่ปรากฏแต่อย่างใด บริษัทจึงไม่รับผิดชอบต่อความเสียหายใดๆ ที่เกิดขึ้นจากการนำข้อมูลหรือความเห็นในรายงานฉบับนี้ไปใช้ไม่ว่ากรณีใดก็ตาม ผู้ลงทุนควรศึกษาข้อมูลและใช้ดุลยพินิจอย่างรอบคอบในการตัดสินใจลงทุน

บริษัทขอสงวนลิขสิทธิ์ในข้อมูลและความเห็นที่ปรากฏอยู่ในรายงานฉบับนี้ ห้ามมิให้ผู้ใดนำข้อมูลและความเห็นในรายงานฉบับนี้ไปใช้ประโยชน์ คัดลอก ตัดแปลง ทำซ้ำ นำออกแสดงหรือเผยแพร่ต่อสาธารณชนไม่ว่าทั้งหมดหรือบางส่วน โดยไม่ได้รับอนุญาตเป็นลายลักษณ์อักษรจากบริษัทล่วงหน้า การลงทุนในหลักทรัพย์มีความเสี่ยง ผู้ลงทุนควรศึกษาข้อมูลและพิจารณาอย่างรอบคอบก่อนการตัดสินใจลงทุน

บริษัทหลักทรัพย์ ฟินันเซีย ไซรัส จำกัด (มหาชน) อาจเป็นผู้ดูแลสภาพคล่อง (Market Maker) และผู้ออกใบสำคัญแสดงสิทธิอนุพันธ์ (Derivative Warrants) บนหลักทรัพย์ AAV, ADVANC, AEONTS, AMATA, ANAN, AOT, AP, BANPU, BBL, BCH, BCP, BCPG, BDMS, BEAUTY, BEC, BEM, BGRIM, BH, BJC, BLAND, BPP, BTS, CBG, CENTEL, CHG, CK, CKP, COM7, CPALL, CPF, CPN, DELTA, DTAC, EA, EGCO, EPG, ERW, ESSO, GFPT, GLOBAL, GPSC, GULF, GUNKUL, HANA, HMPRO, INTUCH, IRPC, IVL, JAS, JMT, KBANK, KCE, KKP, KTB, KTC, LH, MAJOR, MBK, MEGA, MINT, MTC, ORI, OSP, PLANB, PRM, PSH, PSL, PTG, PTT, PTTEP, PTTGC, QH, RATCH, ROBINS, RS, SAWAD, SCB, SCC, SGP, SIRI, SPALI, SPRC, STA, STEC, SUPER, TASCO, TCAP, THAI, THANI, TISCO, TKN, TMB, TOA, TOP, TPIPP, TRUE, TTW, TU, TVO, WHA และ SET50 Future โดยบริษัทฯ อาจจัดทำบทวิเคราะห์ของหลักทรัพย์อ้างอิงดังกล่าว ดังนั้น นักลงทุนควรศึกษารายละเอียดในหนังสือชี้ชวนของใบสำคัญแสดงสิทธิอนุพันธ์ดังกล่าวก่อนตัดสินใจลงทุน

หมายเหตุ: ประธานกรรมการของบริษัทหลักทรัพย์ ฟินันเซีย ไซรัส จำกัด (มหาชน) ดำรงตำแหน่งเป็นกรรมการของบริษัท ทูริ คอร์ปอเรชั่น จำกัด (มหาชน)

Remark : FSS's Chairman is a TRUE's director.