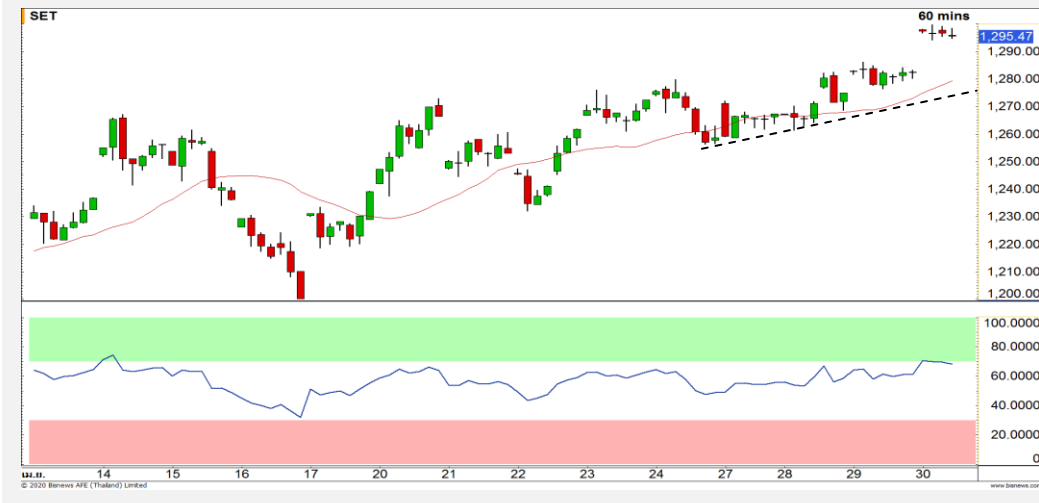


**Market Update : ติดแนวต้าน 1300 จุด อาจได้เห็นการย่อสั้น**



แนวรับ		แนวต้าน	
1294	1285	1300	1320

**SET INDEX** รอบเช้าดัชนีปิดที่ระดับ 1295.47 จุด (+12.79 จุด) มีการขึ้นทดสอบแนวต้านด่านสำคัญที่ 1300 จุด (ระดับแนวต้านทางจิตวิทยา) แต่ยังไม่สามารถผ่านได้ ดังนั้นมีโอกาสย่อตัวสั้นๆเกิดขึ้นได้

**S50M20** ทะลุผ่านแนวต้าน 860 จุดขึ้นมาได้ แต่การติดตัวขึ้นมาแรงในรอบเช้า อาจส่งผลให้รอบบ่ายได้เห็นการชะลอสะสมกำลัง กรอบการแกว่งตัว 865-870 จุด

**กลยุทธ์ S50M20**

- พอร์ตเปิด Short ต้นทุน 850-857 จุด ตัดขาดทุนหลังขึ้นผ่าน 865 จุด
- พอร์ตวาง รอแก๊งกำไรฝั่ง Short ที่ระดับ 868 จุด วางเป้าหมายทำกำไรที่ 862 จุด ตัดขาดทุนกรณีขึ้นผ่าน 871 จุด

แนวรับ		แนวต้าน	
865	860	870	880

**Mid-Day Trading**



**แนวรับ 13      แนวต้าน 13.40      Stop loss 12.80**

**TU** : ราคาทะลุแนวต้าน 13 บาทขึ้นมาได้ เกิดโมเมนตัมเชิงบวก มีโอกาสได้เห็นการแกว่งตัวขึ้นต่อในระยะสั้น



**แนวรับ 102      แนวต้าน 106      Stop loss 101**

**BBL** : ภาพรวม 240 นาที ราคาสามารถกลับขึ้นมายืนเหนือระดับ 100 บาท สัญญาณ Stochastic เส้น %K กำลังฟื้นจากเขต Oversold

**DISCLAIMER:** รายงานฉบับนี้จัดทำโดยบริษัทหลักทรัพย์ ฟินันเซีย ไซรัส จำกัด (มหาชน) "บริษัท" ข้อมูลที่ปรากฏในรายงานฉบับนี้ถูกจัดทำขึ้นบนพื้นฐานของแหล่งข้อมูลที่เราเชื่อหรือควรเชื่อว่ามีความน่าเชื่อถือ และ5ความถูกต้อง อย่างไรก็ตามบริษัทไม่รับรองความถูกต้องครบถ้วนของข้อมูลดังกล่าว ข้อมูลและความเห็นที่ปรากฏอยู่ในรายงานฉบับนี้อาจมีการเปลี่ยนแปลง แก้ไข หรือเพิ่มเติมได้ตลอดเวลาโดยไม่ต้องแจ้งให้ทราบล่วงหน้า บริษัทไม่มีความประสงค์ที่จะชักจูงหรือชักชวนให้ผู้ลงทุน ลงทุนซื้อหรือขายหลักทรัพย์ตามที่ปรากฏในรายงานฉบับนี้ รวมทั้งบริษัทไม่ได้รับประกันผลตอบแทนหรือราคาของหลักทรัพย์ตามข้อมูลที่ปรากฏแต่อย่างใด บริษัทจึงไม่รับผิดชอบต่อความเสียหายใดๆ ที่เกิดขึ้นจากการนำข้อมูลหรือความเห็นในรายงานฉบับนี้ไปใช้ไม่ว่ากรณีใดก็ตาม ผู้ลงทุนควรศึกษาข้อมูลและใช้ดุลยพินิจอย่างรอบคอบในการตัดสินใจลงทุน

บริษัทขอสงวนลิขสิทธิ์ในข้อมูลและความเห็นที่ปรากฏอยู่ในรายงานฉบับนี้ ห้ามมิให้ผู้ใดนำข้อมูลและความเห็นในรายงานฉบับนี้ไปใช้ประโยชน์ คัดลอก ดัดแปลง ทำซ้ำ นำออกแสดงหรือเผยแพร่ต่อสาธารณชนไม่ว่าทั้งหมดหรือบางส่วน โดยไม่ได้รับอนุญาตเป็นลายลักษณ์อักษรจากบริษัทล่วงหน้า การลงทุนในหลักทรัพย์มีความเสี่ยง ผู้ลงทุนควรศึกษาข้อมูลและพิจารณาอย่างรอบคอบก่อนการตัดสินใจลงทุน

บริษัทหลักทรัพย์ ฟินันเซีย ไซรัส จำกัด (มหาชน) อาจเป็นผู้ดูแลสภาพคล่อง (Market Maker) และผู้ออกใบสำคัญแสดงสิทธิอนุพันธ์ (Derivative Warrants) บนหลักทรัพย์ AAV, ADVANC, AEONTS, AMATA, ANAN, AOT, AP, BANPU, BBL, BCH, BCP, BCPG, BDMS, BEAUTY, BEC, BEM, BGRIM, BH, BJC, BLAND, BPP, BTS, CBG, CENTEL, CHG, CK, CKP, COM7, CPALL, CPF, CPN, DELTA, DTAC, EA, EGCO, EPG, ERW, ESSO, GFPT, GLOBAL, GPSC, GULF, GUNKUL, HANA, HMPRO, INTUCH, IRPC, IVL, JAS, JMT, KBANK, KCE, KKP, KTB, KTC, LH, MAJOR, MBK, MEGA, MINT, MTC, ORI, OSP, PLANB, PRM, PSH, PSL, PTG, PTT, PTTEP, PTTGC, QH, RATCH, ROBINS, RS, SAWAD, SCB, SCC, SGP, SIRI, SPALI, SPRC, STA, STEC, SUPER, TASCO, TCAP, THAI, THANI, TISCO, TKN, TMB, TOA, TOP, TPIPP, TRUE, TTW, TU, TVO, WHA และ SET50 Future โดยบริษัทฯ อาจจัดทำบทวิเคราะห์ของหลักทรัพย์อ้างอิงดังกล่าว ดังนั้น นักลงทุนควรศึกษารายละเอียดในหนังสือชี้ชวนของใบสำคัญแสดงสิทธิอนุพันธ์ดังกล่าวก่อนตัดสินใจลงทุน