



SET INDEX

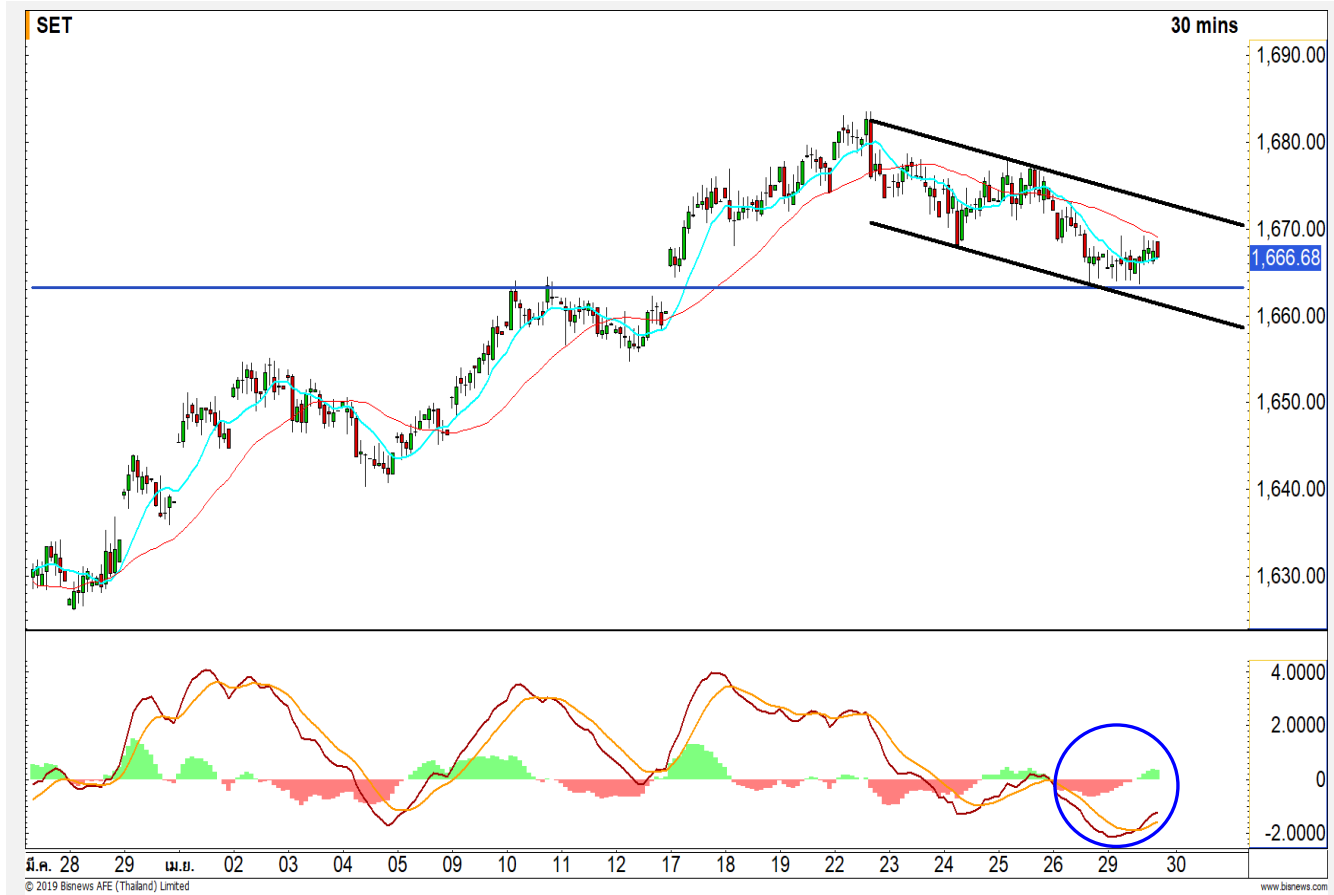
การฟื้นตัวราย ชม. ยังติดแนวต้าน 1670 จุด

ระยะสั้นยังมองเป็นการพักเพื่อขึ้นต่อ ตราบที่ไม่หลุดบริเวณเส้นค่าเฉลี่ย 200 ที่ระดับ 1657 จุด ควรจะเกิดการฟื้นตัวอีกหนึ่งรอบก่อน **แต่ถ้าหลุดจะเป็นการฐานรอลดสอบที่ 1650 จุด**

ส่วนเข้านี้คาดระยะฟื้นราย ชม. ยังติดแนวต้าน 1669-1670 จุด ดีสุดยังไม่ข้าม 1673 จุด เนื่องจากภาพรวมยังเกาะ

Sideway พักตัว

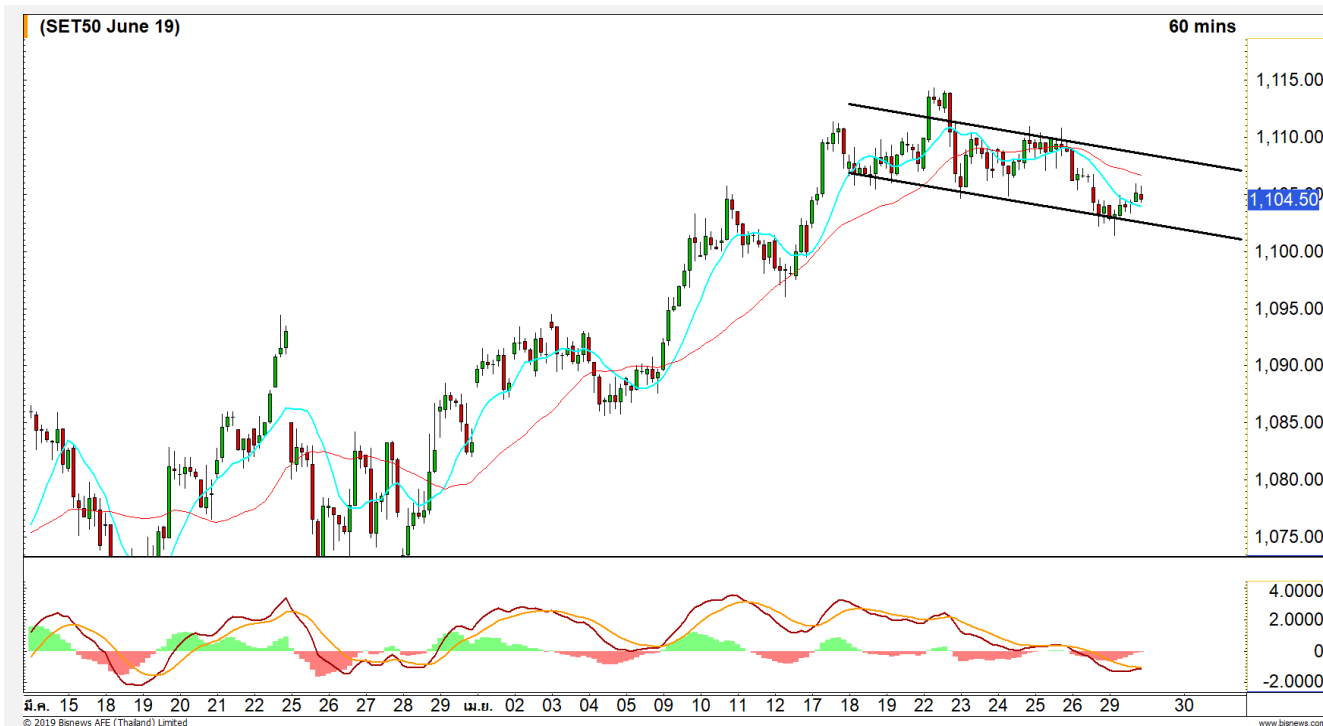
แนวรับ	1663	1660
แนวต้าน	1670	1673



Technical Review:

- S50M19 : วันนี้รอบเช้ายังติดแนวต้าน 1107/1110 จุด ส่วนความเสี่ยงหลักจะเปิดเมื่อหลุด 1096 จุด
- Momentum Trading : SAWAD , KTC
- Swing Trading : BTS , IVL

SET50 Index Futures



ราย ชม. ฟิ้นได้ต่ำ ติดแนวต้าน 1107/1110 จุด

29 เม.ย. 62 นักลงทุนต่างชาติกลับมา Long สุทธิ 5,227 สัญญา (1-29 เม.ย. Long สุทธิสะสม 58,970 สัญญา)

ค่า Basis ลดช่วง Discount ลงต่อเนื่อง ล่าสุดอยู่ที่ -2.02 จุด ทำให้ราย ชม. อาจสลับบวกได้บ้าง แต่ยังคงติด 1107 จุด และถัดมาที่ 1110 จุดยังเป็นแนวต้านหลัก

ส่วนภาพหลักในระยะสั้นสามารถวัดเป้าหมายการพักตัวลงในรอบนี้ได้ที่ระดับ 1096 จุด **ตราบที่ไม่หลุดแนวดังกล่าว** จะเป็นพักเพื่อขึ้นต่อ

กลยุทธ์ S50M19 (Short รอทำกำไร)

- ส่วนที่เหลือถือ Short ต้นทุน 1107-1114 จุด และรับแรงเหวี่ยงได้มาก รอปิดที่ 1100/1097 จุด **กรณีทะลุแนวต้าน 1115 จุดตัดขาดทุน**

	แนวรับ		แนวต้าน		
	1103	1100	1107	1110	
Contracts	Long	Short	Net	YTD	
Institution	11451	13520	-2069	-26750	
Foreign	25742	20515	5227	78585	
Local	38918	42076	-3158	-51835	



SET50 Index Options

คำแนะนำ : Wait and See

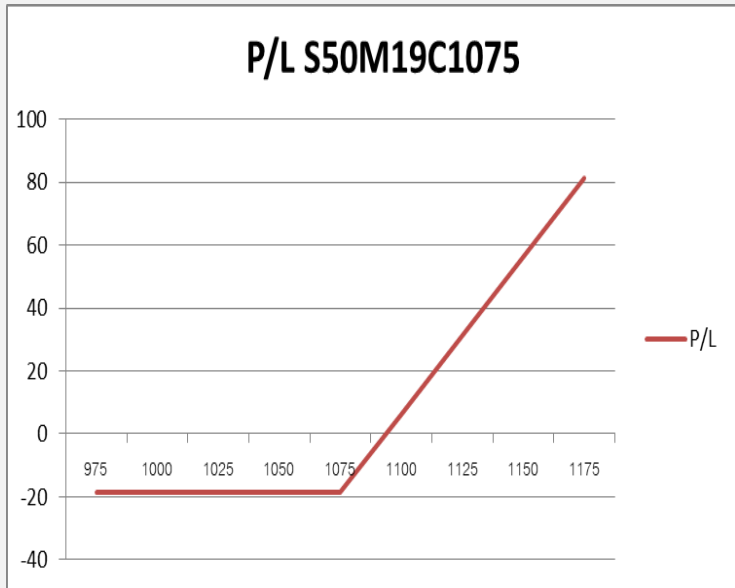
กลยุทธ์ : Wait and See

ขาดทุนสูงสุด : -

กำไรสูงสุดทางทฤษฎี : -

เป้าหมายการทำกำไร : -

จุดคุ้มทุน(เมื่อหมดอายุ) : -



SET50 Index	Long S50M19C1050	Cost	Profit/Loss
975	-100	18.7	-18.7
1000	-75	18.7	-18.7
1025	-50	18.7	-18.7
1050	-25	18.7	-18.7
1075	0	18.7	-18.7
1100	25	18.7	6.3
1125	50	18.7	31.3
1150	75	18.7	56.3
1175	100	18.7	81.3

		Price	Change	Vol.	Open Interest	Intrinsic Value	Time Value	Break Even	All-in-Premium	Implied Volatility	Delta	Effective Gearing
Call Option	S50M19C1025	79.40	-1.20		292	81.62	-2.22	1104.40	0.00	0.00%	1.00	13.34
	S50M19C1050	56.70	-0.80	53	543	56.62	0.08	1106.70	0.00	0.00%	1.00	19.07
	S50M19C1075	36.40	0.80	64	1744	31.62	4.78	1111.40	0.00	8.08%	0.83	25.21
	S50M19C1100	17.70	0.10	293	5,798	6.62	11.08	1117.70	0.01	7.49%	0.60	37.70
	S50M19C1125	6.90	-0.10	292	6,289	0.00	6.90	1131.90	0.02	7.66%	0.32	50.96

Put Option	S50M19P1025	1.30	0.00	52	3334	0.00	1.30	1023.70	-0.07	12.33%	-0.05	-46.72
	S50M19P1050	2.80	-0.20	371	4286	0.00	2.80	1047.20	-0.05	11.28%	-0.11	-44.59
	S50M19P1075	6.40	-0.30	371	6,593	0.00	6.40	1068.60	-0.03	10.54%	-0.23	-39.78
	S50M19P1100	13.10	-0.70	253	4,676	0.00	13.10	1086.90	-0.02	9.54%	-0.42	-35.16
	S50M19P1125	26.40	-0.70	64	2,120	18.38	8.02	1098.60	-0.01	9.33%	-0.65	-27.21

Health Care Services

	Level 1	Level 2
Support	5750	5700
Resistance	5900	6000

แนวโน้มเป็นบวก

ดัชนีกลุ่มการแพทย์ ภาพหลักอยู่ในแนวโน้มขาขึ้น แนวโน้มกรอบ Uptrend channel มีโอกาสได้เห็นการขึ้นสร้าง High ใหม่



Petrochemicals & Chemicals

	Level 1	Level 2
Support	1175	1160
Resistance	1200	1220

รอบสั้นลงแดง

ดัชนีกลุ่มปิโตรเคมีและเคมีภัณฑ์ ปรับตัวลดลงมาต่อเนื่อง 6 วันติดต่อกัน ดังนั้น Downside ค่อนข้างจำกัด สามารถลุ้นการเกิด Technical rebound ได้



Top Most Active



Support 10.70 10.40 Resistance 11.00 11.20

BEM : กำลังขึ้นทำ All time high โดยโมเมนตัมช่วงนี้แข็งแกร่ง มีโอกาสได้เห็นการปรับตัวขึ้นต่อ



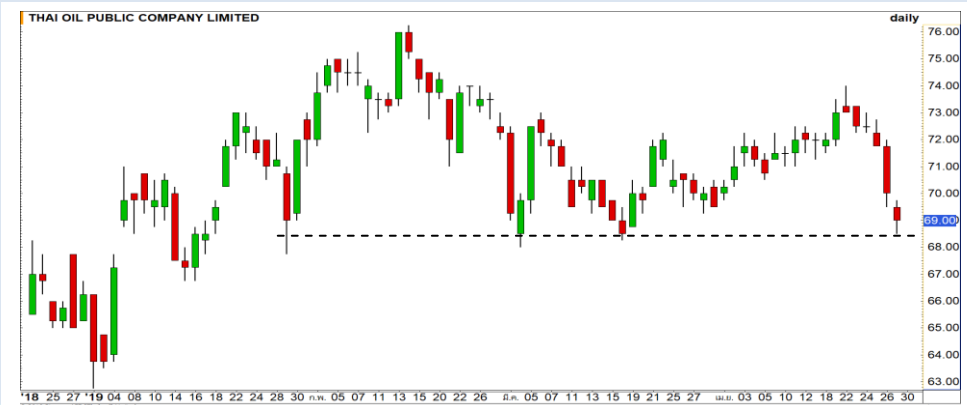
Support 131 128 Resistance 135 137

PTTEP : แนวรับบริเวณ 131 บาท (เส้นค่าเฉลี่ย 20 วัน) สามารถใช้เป็นจังหวะในการเข้าซื้อเล่นรอบได้



Support 25.50 25 Resistance 26 27

BDMS : แนวโน้มโดยรวมยังคงเป็นบวก วางเป้าหมายหลักในการขึ้นรอบนี้ที่ 27 บาท คาดได้เห็นการแตะระดับดังกล่าว



Support 68.50 67.75 Resistance 69.50 70.75

TOP : ราคาพักตัวลงมาแตะที่แนวรับสำคัญบริเวณ 68.50 บาท ประเมิน Downside จำกัด มีโอกาสได้เห็นแรงซื้อกลับที่บริเวณดังกล่าว

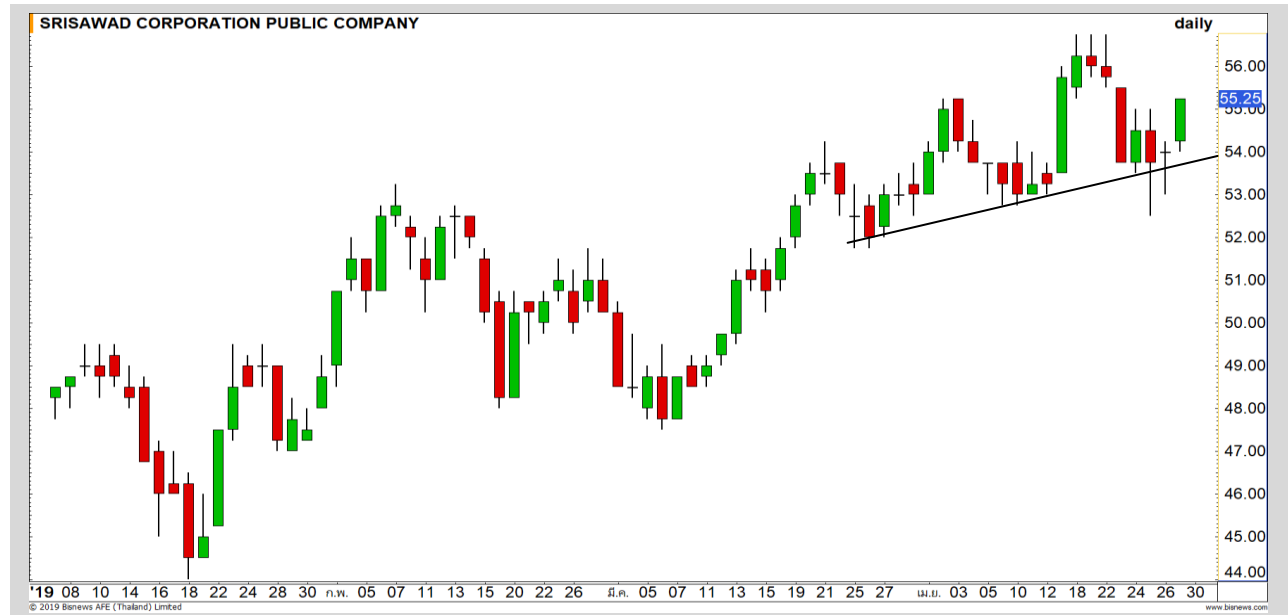
Momentum Trading

SAWAD

Support	54.50
Resistance	56.25/57.50
Stop loss	53.50

คำแนะนำระยะสั้น (BUY)

ราคากำลังเข้าสู่รอบการปรับตัวขึ้นต่อตามแนวโน้มหลักที่เป็นขาขึ้นอีกครั้ง มีโอกาสได้เห็นการขึ้นแตะระดับ High เดิม และล้นขึ้นทำ Higher high

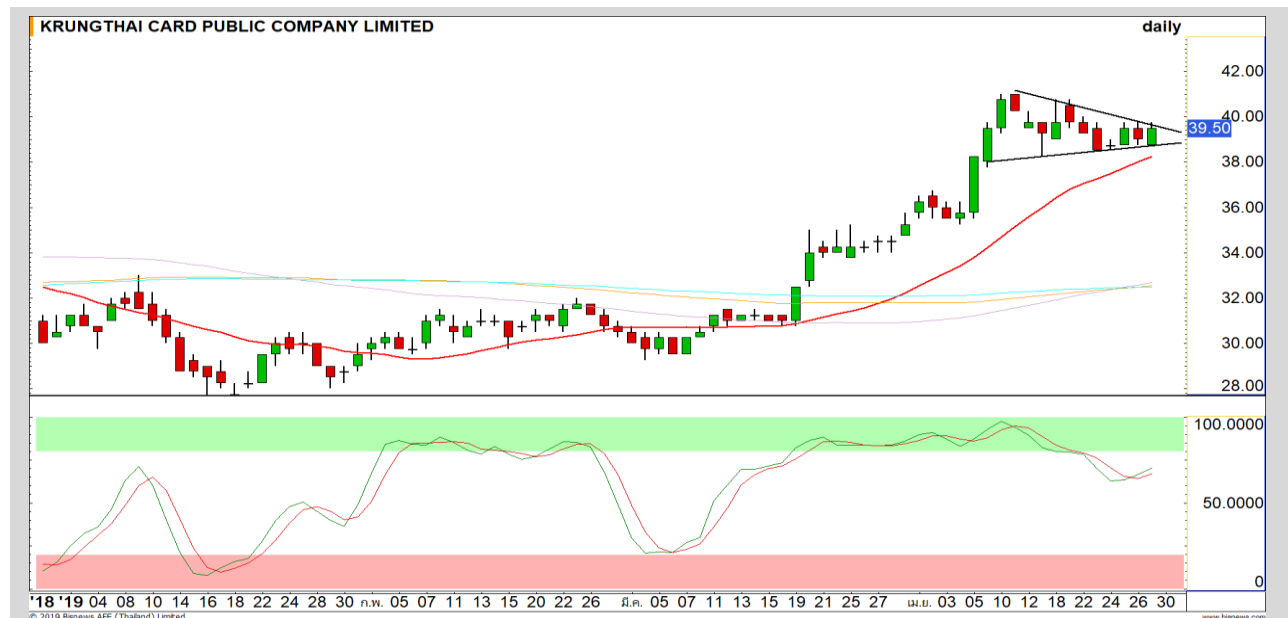


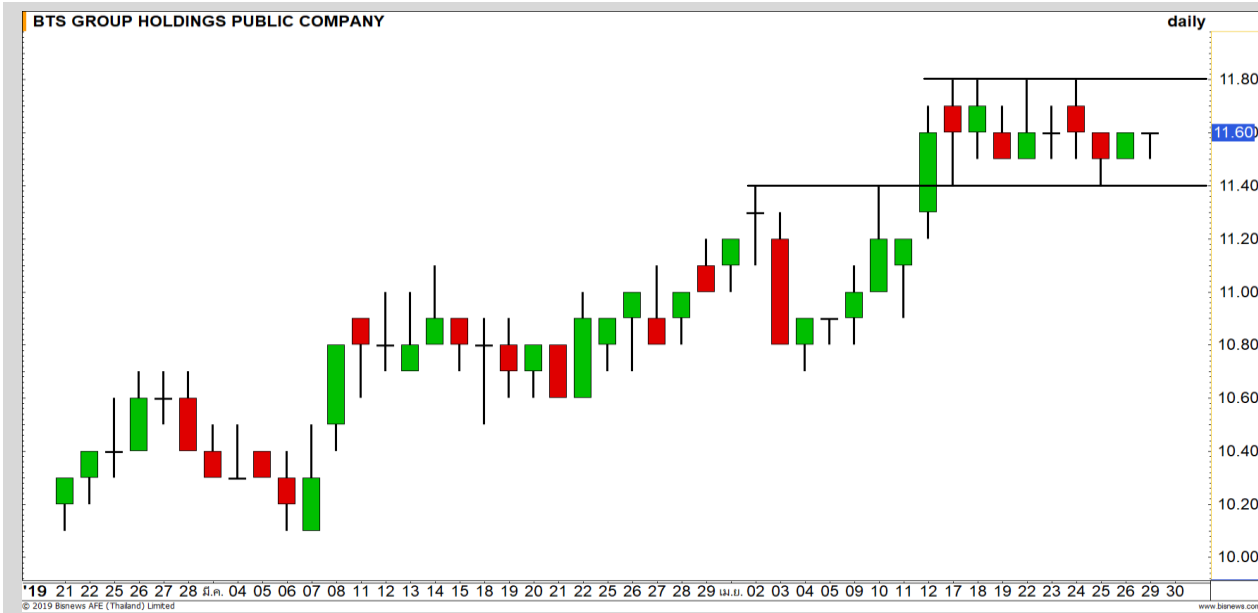
KTC

Support	39
Resistance	41
Stop loss	38.25

คำแนะนำระยะสั้น (BUY)

ราคาแกว่งตัวในกรอบสามเหลี่ยม 38.75-39.75 บาท คาดจะทะลุแนวต้านย่อย 39.75 บาทเพื่อเปิด Upside เป้าหมายระยะสั้น 41 บาท



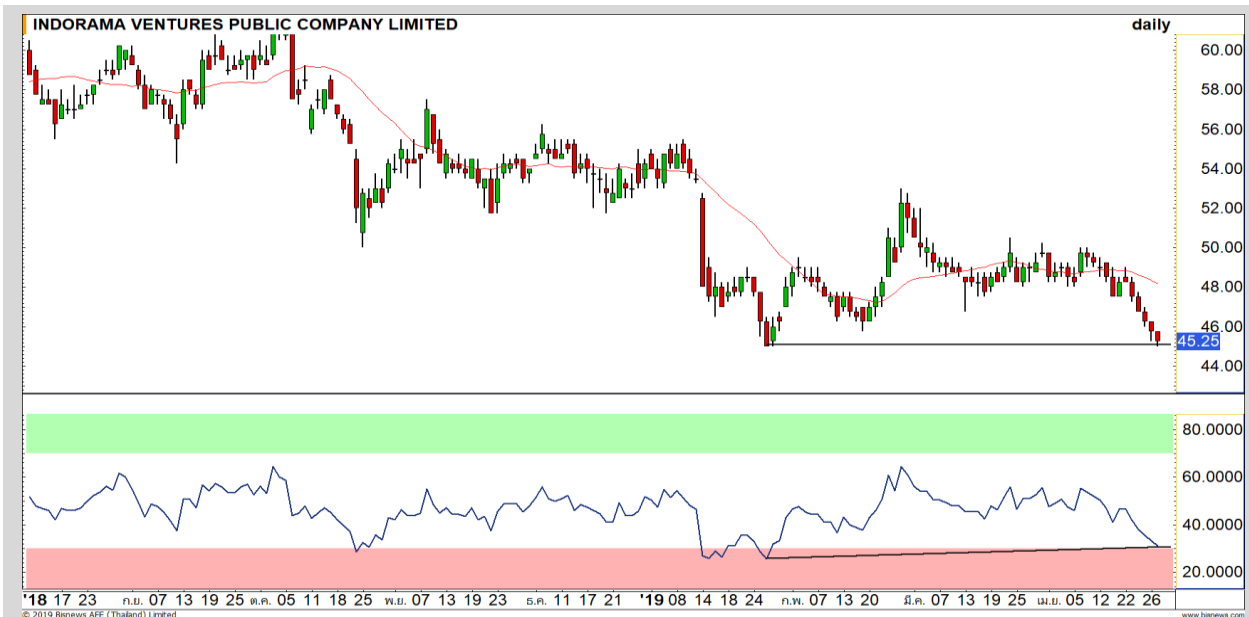


Support	11.50
Resistance	11.80/12
Stop loss	11.30

คำแนะนำระยะสั้น (BUY)

ราคาแกว่งตัวในกรอบ Bull flag กำลังเตรียมที่จะปรับตัวขึ้นต่อในรอบใหม่อีกครั้ง โดยในช่วงนี้สามารถ Trading ในกรอบ 11.40-11.80 บาทได้

BTS



Support	45
Resistance	46.50-47
Stop loss	44.75

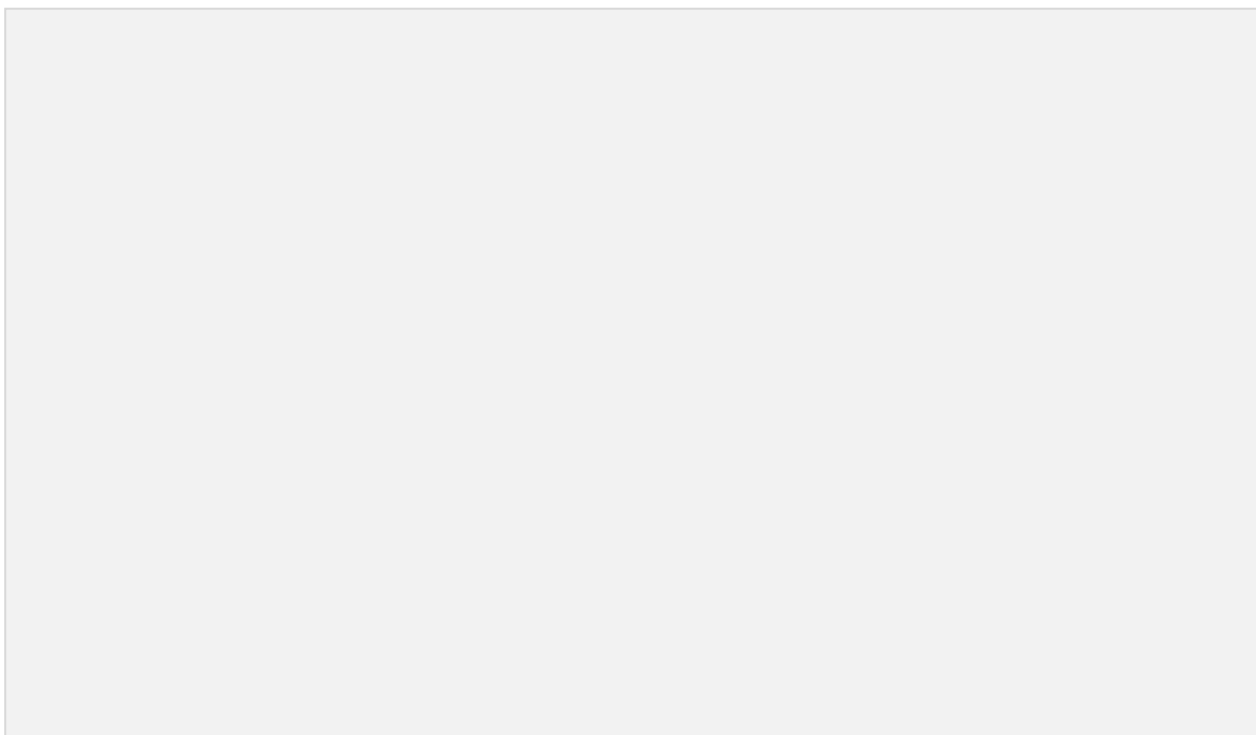
คำแนะนำระยะสั้น (BUY)

ราคาปรับลงมา 6 วัน และทำ Low แต่แนว Low ก่อนหน้าที่ 45 บาท ขณะที่ RSI และ MACD เกิด Bullish divergence มีโอกาสเกิด Technical Rebound ที่แนวรับ 45 บาท

IVL



รอสัญญาณ



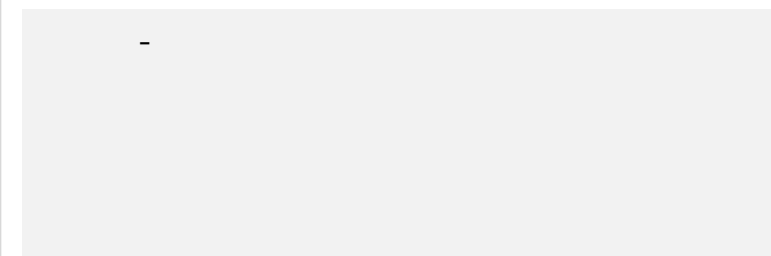
เทียบราคาวันก่อนหน้า

Close Price	%Change
-	-

(ข้อมูล ณ เวลา 17.00 น. ของวันก่อนหน้า)



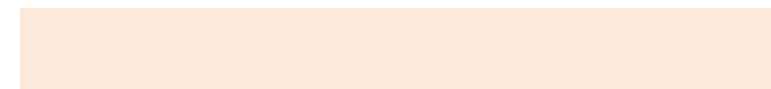
แนวรับ		แนวต้าน	
-	-	-	-



ปริมาณหุ้นที่ให้ยืมเพื่อขายชอร์ต

Stock	Available for borrowing (Share)
-	-

(ข้อมูล ณ เวลา 9.00 น. ของวันก่อนหน้า)

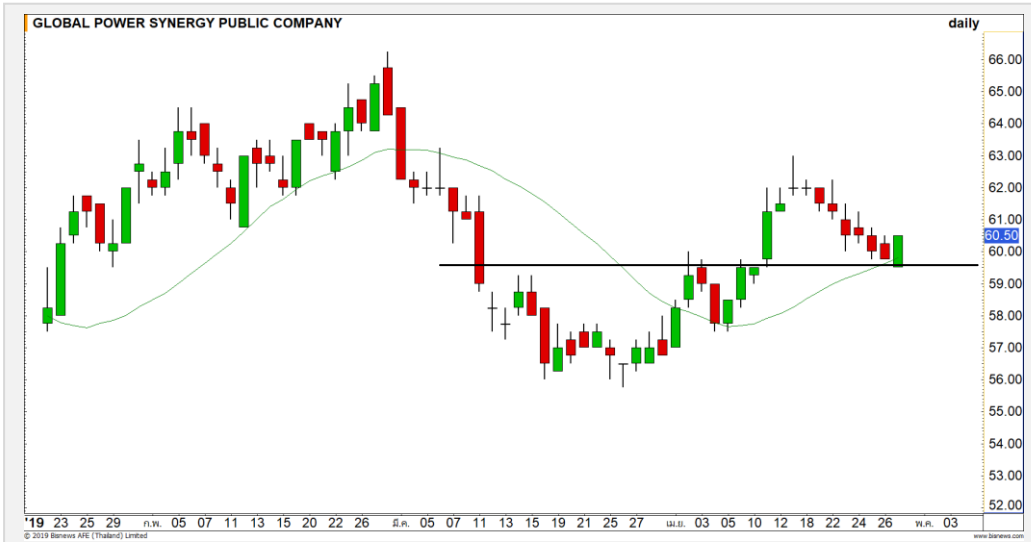


สอบถามข้อมูลเพิ่มเติม กรุณาติดต่อ
ฝ่ายธุรกิจยืมและให้ยืมหลักทรัพย์

โทรศัพท์ : 02-658-9699
Email: sbl@fnsyrus.com



GPSC : GPSC24C1909A



แนวรับ		แนวต้าน	
60.25	59.50	61.50	62.25

เกิดสัญญาณกลับตัวที่จากแท่งเทียนลักษณะ Bullish Harami ที่บริเวณแนวรับ 59.50 บาท คาดราคาจะจุดกลับตัวระยะสั้น

ตัดขาดทุนในกรณีหลุด 59.50 บาท



สอบถามข้อมูลเพิ่มเติม
โทรศัพท์ 02-658-9915
Email: dw@fnsyrus.com
Line: @dw24

ตารางราคา

* ตารางราคาใช้เปรียบเทียบในการซื้อขายช่วง market open เท่านั้น ไม่รวมช่วง market call

Underlying Bid*	DW Bid Price(THB) *				
	30-Apr-2019	02-May-2019	03-May-2019	07-May-2019	08-May-2019
61.00	0.61	0.61	0.61	0.60	0.60
60.75	0.60	0.60	0.60	0.59	0.59
60.50	0.59	0.59	0.59	0.59	0.58
60.25	0.58	0.58	0.58	0.58	0.57
60.00	0.58	0.57	0.57	0.57	0.56
59.75	0.57	0.56	0.56	0.56	0.56
59.50	0.56	0.55	0.55	0.55	0.55
59.25	0.55	0.54	0.54	0.54	0.54
59.00	0.54	0.54	0.53	0.53	0.53

Name	GPSC24C1909A	Implied Volatility	48.00%
Underlying	GPSC	Delta	69.70%
Type	Call	Listing Date	09-Apr-2019
Strike	54.320	Last Trading Date	30-Sep-2019
Conversion Ratio	18.50000	Expire Date(Maturity Date)	03-Oct-2019
Moneyess	10.46% ITM	outstanding (29-Apr-2019)	267,200

Volume Outperformed

Stock	Last	Base Vol	Volume	%Vol up
TRT	1.98	145,800	8,520,300	5,743%
CHOW	2.50	296,200	6,137,300	1,972%
KAMART	4.04	653,431	5,619,900	760%
SYNTEC	2.66	1,180,119	9,731,700	724%
WHA	4.34	25,113,987	129,073,300	413%

หมายเหตุประกอบการเลือก Volume Outperformed

- ไม่นับรวม DW และ Warrant
- ราคาหุ้นไม่ต่ำกว่า 1 บาท
- ปริมาณซื้อขาย (Volume) ต่อวันมากกว่า 5,000,000 หุ้น
- %Vol Up หมายถึง ปริมาณการซื้อขายมากกว่าวันก่อนหน้า โดยคิดเป็นเปอร์เซ็นต์
- ข้อมูลจาก Finansia Hero

**** เนื่องจากหุ้นในกลุ่มนี้ส่วนใหญ่เป็นหุ้นที่ผันผวนแรงกว่าตลาด นักลงทุนควรใช้ความระมัดระวังเป็นพิเศษ ****



KAMRT : ราคาปรับตัวขึ้นยืนเหนือแนวต้าน 3.94 บาท แนวโน้มเริ่มกลับเป็นบวก ระยะสั้นอาจมีย่อได้บ้าง

Support	3.94	3.88
Resistance	4.06	4.20



WHA : ราคาปรับตัวทะลุผ่านแนวต้านของการพักตัวที่ 4.28 บาทขึ้นมา มีโอกาสได้เห็นการปรับตัวขึ้นทดสอบแนวต้านถัดไปที่ 4.42

Support	4.28	4.22
Resistance	4.38	4.42



Crude Oil (WTI)



Level 1 Level 2

Support

62

60

Resistance

64

66

อยู่ในรอบการปรับฐาน

ราคาน้ำมัน WTI ในช่วงนี้อยู่ในรอบการพักตัวปรับฐาน โดยสัญญาณบวักจะเข้ามาใหม่ก็ต่อเมื่อราคากลับขึ้นมาจากเคลื่อนไหวเหนือระดับ 64 ดอลลาร์ต่อบาร์เรลอีกครั้ง

Shipping Index



Level 1 Level 2

Support

850

735

Resistance

1000

1100

แนวต้านสำคัญ 1000 จุด

ดัชนีค่าระวางเรือ การฟื้นตัวครั้งนี้ทำได้ค่อนข้างดีต่อเนื่อง แต่อย่างไรก็ตาม Upside เริ่มจำกัด หลังเข้าใกล้แนวต้านสำคัญ 1000 จุด มีโอกาสที่จะได้เห็นแรงขายที่ระดับดังกล่าว

Gold Futures

ทำฐานรายชั่วโมงบริเวณ แนวรับ 1280 ดอลลาร์

ในขณะที่นักลงทุนจับตามองการประชุมเฟด และตัวเลขการจ้างงานนอกภาคการเกษตรของสหรัฐ ทำให้ราคาทองคำแกว่งตัวเพียงเล็กน้อย

ภาพทางเทคนิคราย 240 นาที ราคาทองคำกำลังทำฐานที่บริเวณแนวรับ 1280 ดอลลาร์ คาดมีโอกาสได้เห็นการฟื้นตัวขึ้นทดสอบแนวต้าน 1290 ดอลลาร์อีกครั้ง

คำแนะนำระยะสั้น GOM19

- พอร์ตวางรอเปิด Long ที่บริเวณแนวรับ 1280-1282 ดอลลาร์ วางเป้าหมายทำกำไรที่ 1288 -1290 ดอลลาร์ **ตัดขาดทุนกรณีหลุด 1278 ดอลลาร์**

วันที่ 29 เม.ย. 2019
กองทุน SPDR คงการถือครองทองคำ
ไว้ที่ระดับ 746.69 ตัน



แนวรับ		แนวต้าน	
1280	1276	1288	1290

Contracts	Long	Short	Net	YTD
Institution	10863	10481	382	-2460
Foreign	7696	3985	3711	78585
Local	11496	15589	-4093	-51835

USD Futures

แกว่งตัวสะสมกำลังที่บริเวณ แนวรับ 31.80 บาท/ดอลลาร์

ภาพทางเทคนิคค่าเงินบาทกำลังแกว่งตัวสะสมกำลังที่แนวรับ 31.80 บาท/ดอลลาร์ โดยยังไม่เสียภาพของการอ่อนค่าลงแตะระดับ 32.00-32.10 บาท/ดอลลาร์ อีกระลอกในรอบสัปดาห์นี้

คำแนะนำระยะสั้น USDM19

- พอร์ต Long ต้นทุนที่แนวรับ 31.90 บาท/ดอลลาร์ ถือรอทำกำไรที่ 32.10 ดอลลาร์ ตัดขาดทุนกรณีแข็งค่าเกิน 31.80 บาท/ดอลลาร์



แนวรับ		แนวต้าน	
31.85	31.80	31.98	32.05

Market Summary & Theoretical Price

SET50 Index Futures

Series	Settle	Change	Vol Contracts	Vol Change	OI	OI Change	Days to Delivery	Theoretical			Div. Yield	Fund Rate	Basis	Premium Discount
								Theoretical	Lower	Upper				
S50K19	1105.6	-1.2	5	-1	332	5	30	1108.19	1107.28	1112.97	0.02%	1.75%	-1.02	-2.59
S50M19	1104.6	0.4	71234	-36055	311800	-4307	58	1109.03	1107.27	1118.26	0.38%	1.75%	-2.02	-4.43
S50N19	1103.5	-1.3	2	2	2	2	91	1108.58	1105.82	1123.06	1.04%	1.75%	-3.12	-5.08
S50U19	1100.5	0.3	4178	-4684	19587	231	150	1105.35	1100.80	1129.22	2.03%	1.75%	-6.12	-4.85
S50Z19	1100.5	0.5	454	-434	6356	231	241	1096.90	1089.60	1135.26	3.08%	1.75%	-6.12	3.60
S50H20	1097.2	0.1	211	-278	3172	38	332	1091.62	1081.56	1144.47	3.24%	1.75%	-9.42	5.58

Gold Futures

Series	Settle	Change	Vol Contracts	Vol Change	OI	OI Change	Days to Delivery	Theoretical			Premium / Discount	Risk Free Rate
								Theoretical	Lower	Upper		
GFM19	19580	0	346	170	951	131	58	19511	19480	19673	68.90	1.75%
GFQ19	19640	-10	283	228	512	181	121	19570	19505	19909	70.13	1.75%
GFV19	19700	20	208	208	30	30	183	19628	19530	20140	72.29	1.75%

Gold Online Futures

Series	Settle	Change	Vol Contracts	Vol Change	OI	OI Change	Days to Delivery	Theoretical
GOM19	1288.10	0.70	5072	-4152	14174	-1622	58	1285.51

USD Futures

Series	Settle	OI Change	Days to Delivery	Theoretical	Basis
USDK19	31.91	-0.09	30	32.01	-0.02
USDM19	31.88	-0.06	59	32.08	-0.05
USDN19	31.85	-0.08	91	32.16	-0.08
USDU19	31.81	-0.06	150	32.31	-0.12

DISCLAIMER: รายงานฉบับนี้จัดทำโดยบริษัทหลักทรัพย์ ฟินันเซีย ไซรัส จำกัด (มหาชน) "บริษัท" ข้อมูลที่ปรากฏในรายงานฉบับนี้ถูกจัดทำขึ้นบนพื้นฐานของแหล่งข้อมูลที่เชื่อหรือควรเชื่อว่ามีที่น่าเชื่อถือ และหรือมีความถูกต้อง อย่างไรก็ตามบริษัทไม่รับรองความถูกต้อง/ครบถ้วนของข้อมูลดังกล่าว ข้อมูลและความคิดเห็นที่ปรากฏอยู่ในรายงานฉบับนี้อาจมีการเปลี่ยนแปลง แก้ไข หรือเพิ่มเติมได้ตลอดเวลาโดยไม่ต้องแจ้งให้ทราบล่วงหน้า บริษัทไม่มีความประสงค์ที่จะชักจูงหรือชี้ชวนให้ผู้ลงทุน ลงทุนซื้อหรือขายหลักทรัพย์ตามที่ปรากฏในรายงานฉบับนี้ รวมทั้งบริษัทไม่ได้รับประกันผลตอบแทนหรือราคาของหลักทรัพย์ตามข้อมูลที่ปรากฏแต่อย่างใด บริษัทจึงไม่รับผิดชอบต่อความเสียหายใดๆ ที่เกิดขึ้นจากการนำข้อมูลหรือความเห็นในรายงานฉบับนี้ไปใช้ไม่ว่ากรณีใดก็ตาม ผู้ลงทุนควรศึกษาข้อมูลและใช้ดุลยพินิจอย่างรอบคอบในการตัดสินใจลงทุน

บริษัทขอสงวนลิขสิทธิ์ในข้อมูลและความคิดเห็นที่ปรากฏอยู่ในรายงานฉบับนี้ ห้ามมิให้ผู้ใดนำข้อมูลและความคิดเห็นในรายงานฉบับนี้ไปใช้ประโยชน์ คัดลอก ตัดแปลง ทำซ้ำ นำออกแสดงหรือเผยแพร่ต่อสาธารณชนไม่ว่าทั้งหมดหรือบางส่วน โดยไม่ได้รับอนุญาตเป็นลายลักษณ์อักษรจากบริษัทล่วงหน้า การลงทุนในหลักทรัพย์มีความเสี่ยง ผู้ลงทุนควรศึกษาข้อมูลและพิจารณาอย่างรอบคอบก่อนการตัดสินใจลงทุน

บริษัทหลักทรัพย์ ฟินันเซีย ไซรัส จำกัด (มหาชน) อาจเป็นผู้ดูแลสภาพคล่อง (Market Maker) และผู้ออกใบสำคัญแสดงสิทธิอนุพันธ์ (Derivative Warrants) บนหลักทรัพย์ที่ปรากฏอยู่ในรายงานฉบับนี้ โดยบริษัท อาจจัดทำทวีเคาระทิงของหลักทรัพย์อ้างอิงดังกล่าวนี้ ดังนั้น นักลงทุนควรศึกษารายละเอียดในหนังสือชี้ชวนของใบสำคัญแสดงสิทธิอนุพันธ์ดังกล่าวก่อนตัดสินใจลงทุน