



## SET INDEX

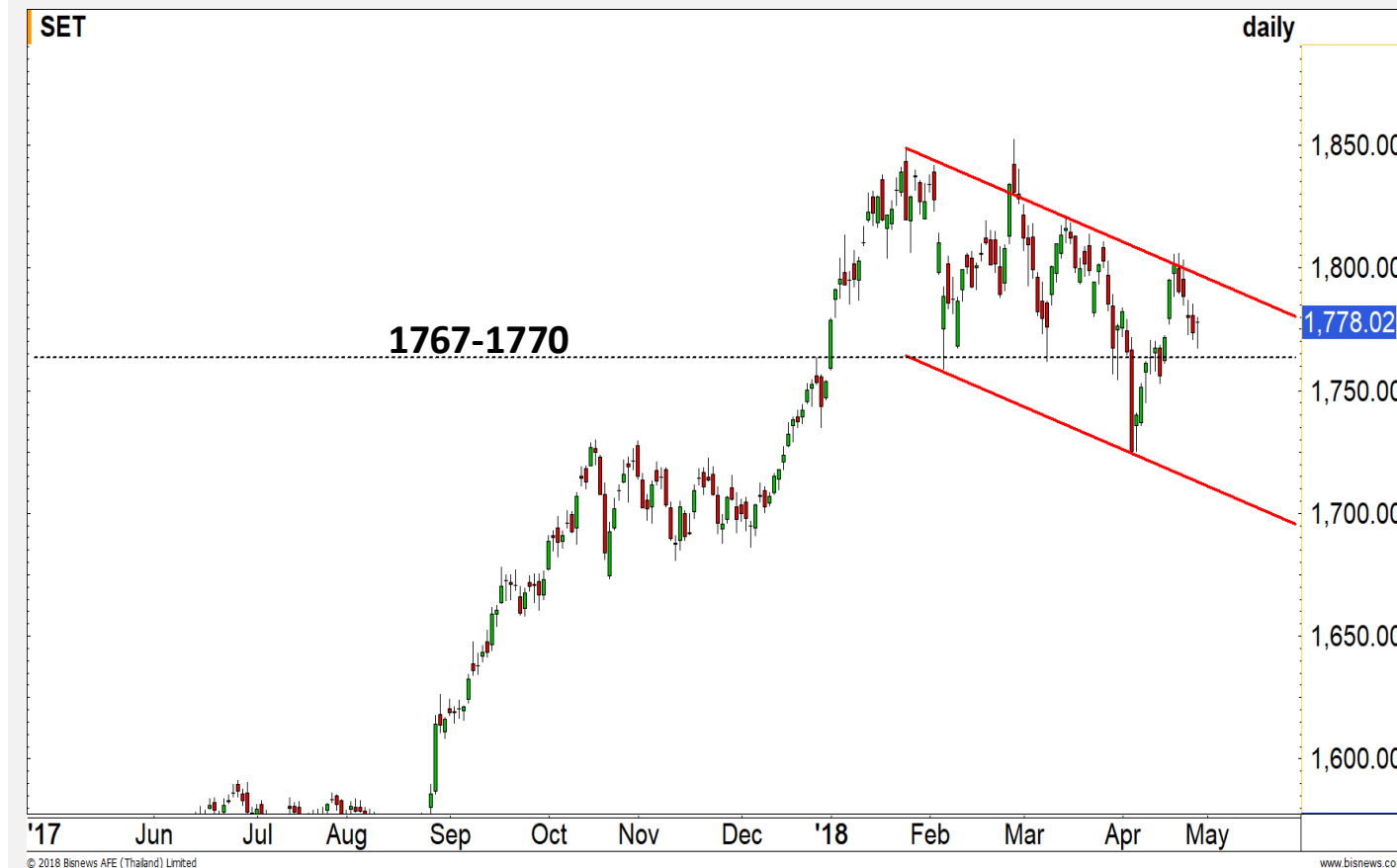
รอบเข้าติดแนวต้าน 1780 จุด มี  
รอบที่จะชะลอราย ชม.

รอบหลักกรณีฐานปิดไม่หลุดแนว  
รับ 1767-1770 จุด ซึ่งเป็นจุดกำหนด  
ทิศทาง จะส่งผลให้รอบรวมยังมีโอกาส  
ฟื้นตัวขึ้นทดสอบแนวต้านสำคัญ 1785  
จุด ตามโอกาสที่จะเกิดการกลับตัวแบบ  
Inverse Head & Shoulders

ยกเว้นปิดหลุดแนวรับ 1768-  
1770 จุด จะเปิด Downside ไหล  
ต่อเนื่องลงสู่แนวรับ 1750 จุด หรือ  
1740 จุด

ขณะที่รอบเข้าน่าจะเปิดชะลอตัว  
จากการติดแนวต้าน 1780 จุด โดยคาด  
ว่าน่าจะยืนเหนือแนวรับ 1767-1770  
จุดได้ (เพื่อไม่เกิดการทำ Lower Low)

แนวรับ	1770**	1767*
แนวต้าน	1780**	1785*



## Technical Review:

- S50H18: เข้านี้ติดแนวต้าน 1180 จุด คาดมีน้ำหนักระบายตัว ราย ชม. เข้าหาแนวรับ 1168-1170 จุด
- Momentum Trading : ADVANC , SGP
- Swing Trading : GLOW , KTB

# SET50 Index Futures



## เปิดเข้าติด 1180 จุด ราย ชม. มีน้ำหนักระลอก (คาดยืน 1168-1170 จุด)

27 เม.ย. 61 นักลงทุนต่างชาติ Short สุทธิ 4,676 สัญญา (25-27 เม.ย. Short สุทธิสะสม 15,696 สัญญา) รอบเข้าน่าจะติดแนวต้าน 1180 จุด โดยจะมีการอ่อนตัวราย ชม. เข้าหาแนวรับ 1170 จุดได้อีกรอบ แต่ยังไม่น่าจะถึงหลุดแนวรับ 1168 จุด ภาพรวมวันนี้เน้นกรอบ Sideway เชิงอ่อนตัวช่วง 1168-1180 จุด มากกว่าที่จะเกิดการไหลเร็ว

ยกเว้นปิดหลุดช่วงแนวรับ 1168-1170 จุด จะเปิด Downside ลงสู่แนวรับ 1158 จุดในระยะถัดไป และปลงล้างโอกาสฟื้นกลับแบบ Inverse Head & Shoulders

## กลยุทธ์ S50M18 (Swing Trade)

- พอร์ตถือ Long ต้นทุน 1169-1170 จุด ในส่วนที่เหลือ (หลังจากส่วนที่เน้นรอบสั้นได้ปิดทำกำไรทำร้ายสัปดาห์ไปช่วง 1176-1180 จุด) และเน้นรอบกว้างรอระยะฟื้นตัวเกินแนวต้าน 1180 จุดปิดทำกำไร **กรณีปิดหลุด 1170 จุดตัดขาดทุน และเปิด Short ตามทันที**

### แนวรับ

1170\*\*

1168\*

### แนวต้าน

1180\*\*

1185\*

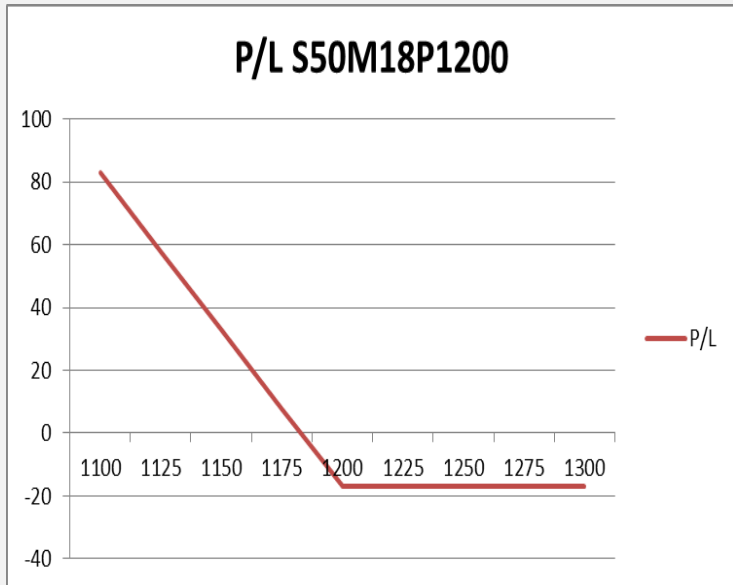
Contracts	Long	Short	Net	YTD
Institution	32781	33535	-754	9105
Foreign	18323	22999	-4676	12942
Local	98771	93341	5430	-22047



## SET50 Index Options

คำแนะนำ : Wait and See

กลยุทธ์ : -  
 ขาดทุนสูงสุด : -  
 กำไรสูงสุดทางทฤษฎี : -  
 เป้าหมายการทำกำไร : -  
 จุดคุ้มทุน(เมื่อหมดอายุ) : -



SET50 Index	Long S50H18P1150	Cost	Profit/Loss
1100	100	17.1	82.9
1125	75	17.1	57.9
1150	50	17.1	32.9
1175	25	17.1	7.9
1200	0	17.1	-17.1
1225	-25	17.1	-17.1
1250	-50	17.1	-17.1
1275	-75	17.1	-17.1
1300	-100	17.1	-17.1

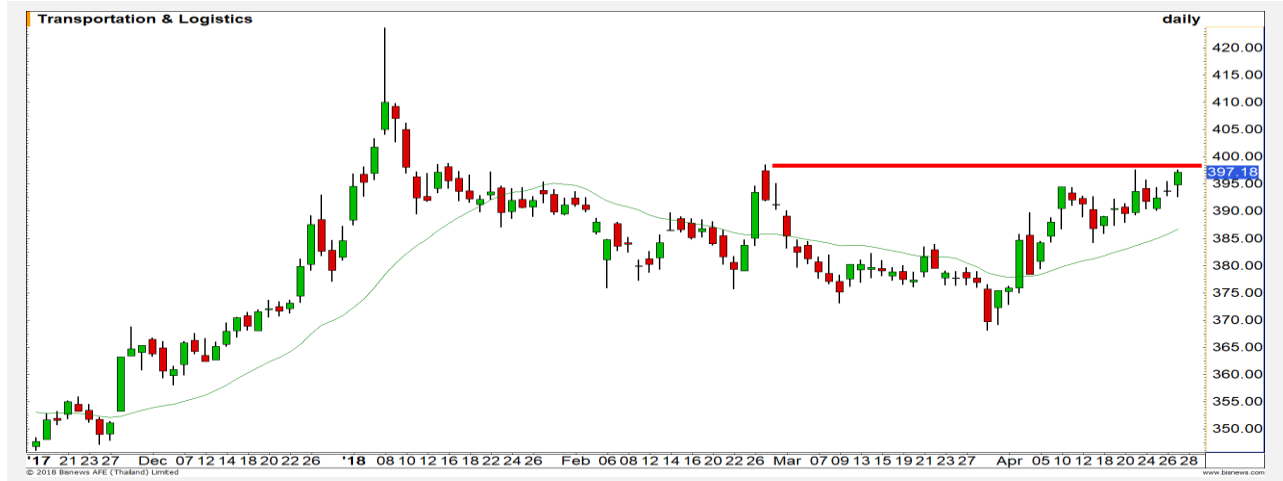
		Price	Change	Vol.	Open Interest	Intrinsic Value	Time Value	Break Even	All-in-Premium	Implied Volatility	Effective Gearing
Call Option	S50M18C1150	46.00	2.00	96	799	27.59	18.41	1196.00	0.02	15.01%	17.34
	S50M18C1175	31.00	1.10	210	2,661	2.59	28.41	1206.00	0.02	14.83%	20.62
	S50M18C1200	20.90	0.00	285	4,093	0.00	20.90	1220.90	0.04	15.42%	23.03
	S50M18C1225	14.50	1.50	196	3,875	0.00	14.50	1239.50	0.05	16.45%	24.44
	S50M18C1250	9.10	-0.40	396	9,642	0.00	9.10	1259.10	0.07	16.70%	27.00
Put Option	S50M18P1150	19.00	-2.30	298	3,014	0.00	19.00	1131.00	-0.04	16.99%	-21.03
	S50M18P1175	28.00	-3.00	182	2,062	0.00	28.00	1147.00	-0.03	16.14%	-19.28
	S50M18P1200	41.20	-6.60	33	1,210	22.41	18.79	1158.80	-0.02	15.88%	-16.80
	S50M18P1225	60.00	-2.70	3	332	47.41	12.59	1165.00	-0.01	17.11%	-13.56
	S50M18P1250	81.00	-3.10	2	245	72.41	8.59	1169.00	-0.01	18.51%	-11.13

## Transportation

	Level 1	Level 2
<b>Support</b>	393	390
<b>Resistance</b>	405	410

### Breakout ได้เปิด Upside

ดัชนีขึ้นทดสอบแนวต้านที่ 397-398 จุด หาก breakout ผ่านได้จะเปิด Upside ด้านบน

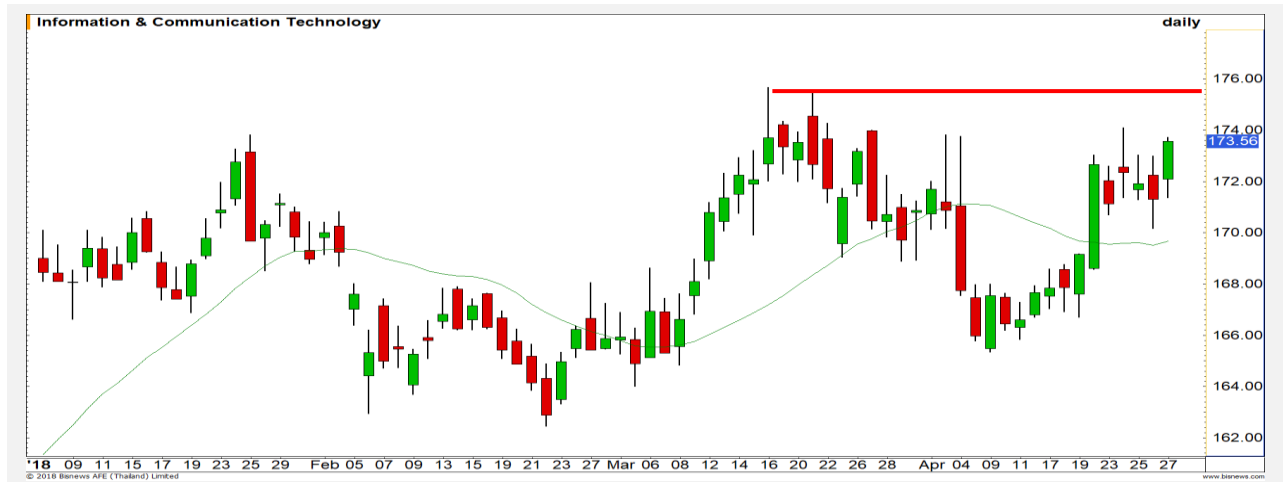


## ICT

	Level 1	Level 2
<b>Support</b>	172	170
<b>Resistance</b>	175	178

### มีโอกาสขึ้นทดสอบ High เดิมอีกรอบ

Momentum การขึ้นระยะสั้นยังแข็งแกร่ง มีโอกาสที่จะเห็นการขึ้นทดสอบ High เดิมที่บริเวณ 175 จุดอีกรอบ

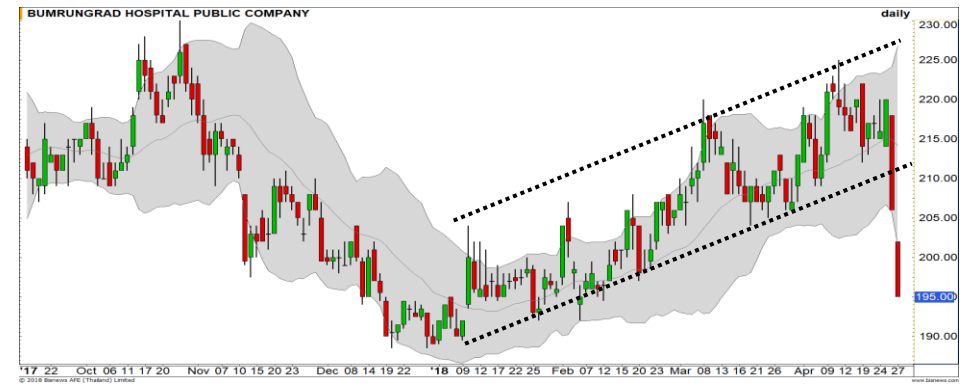


# Top Most Active



Support 97 95 Resistance 100 103

**PTTGC (DAY):** ในภาพราย 240 นาที Indicator อย่าง Stochastic เข้าสู่ภาวะ Oversold ทำให้ในรอบสั้นมีโอกาสได้เห็นการฟื้นตัวของราคา



Support 192.50 190 Resistance 200 202

**BH (DAY):** ราคาเกิดแรงขายต่อเนื่อง ตั้งแต่หลุดกรอบ Uptrend channel ลงมา มีแนวรับสำคัญอีกที่ที่ 190 บาท



Support 71 70 Resistance 72 74.25

**AOT (DAY):** รอผ่านแนวต้าน 72 บาท เพื่อยืนยันรอบการขึ้น และเปิด Upside ในภาพหลักอีกครั้ง



Support 55.50 54.50 Resistance 57.50 58.75

**PTT (DAY):** อยู่ในรอบของการ Pull back ของราคา รอดูแนวรับ 55.50 บาท อาจได้เห็นการฟื้นตัวในบริเวณดังกล่าว

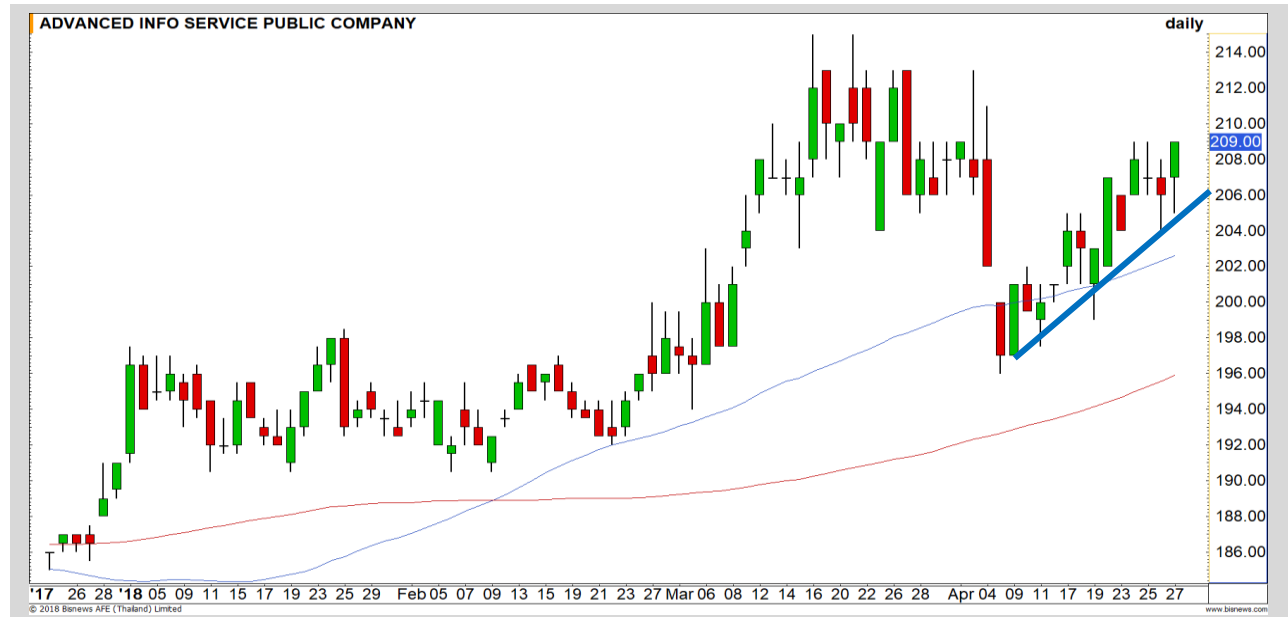
# Momentum Trading

ADVANC

<b>Support</b>	207
<b>Resistance</b>	213
<b>Stop loss</b>	205

## คำแนะนำระยะสั้น (BUY)

ราคาประกอบภาพเชิงบวกได้ดี โดยเป็นการปรับตัวขึ้นต่อเนื่องเหนือเส้น Uptrend line โดยภาพหลักกำลังขึ้นทดสอบเป้าหมายแนวต้าน High เดิมที่ 213 บาท



SGP

<b>Support</b>	29.50
<b>Resistance</b>	31.75/32.75
<b>Stop loss</b>	28.00

## คำแนะนำระยะสั้น (BUY)

ภาพหลักยังเป็นบวก หลังราคาสามารถ Breakout ออกจากรูปแบบ Symmetrical Triangle ได้ในสัปดาห์ที่ผ่านมา มีเป้าหมายแรกอยู่ที่การทดสอบ High เดิมที่ 32.75 บาท



# Swing Trading

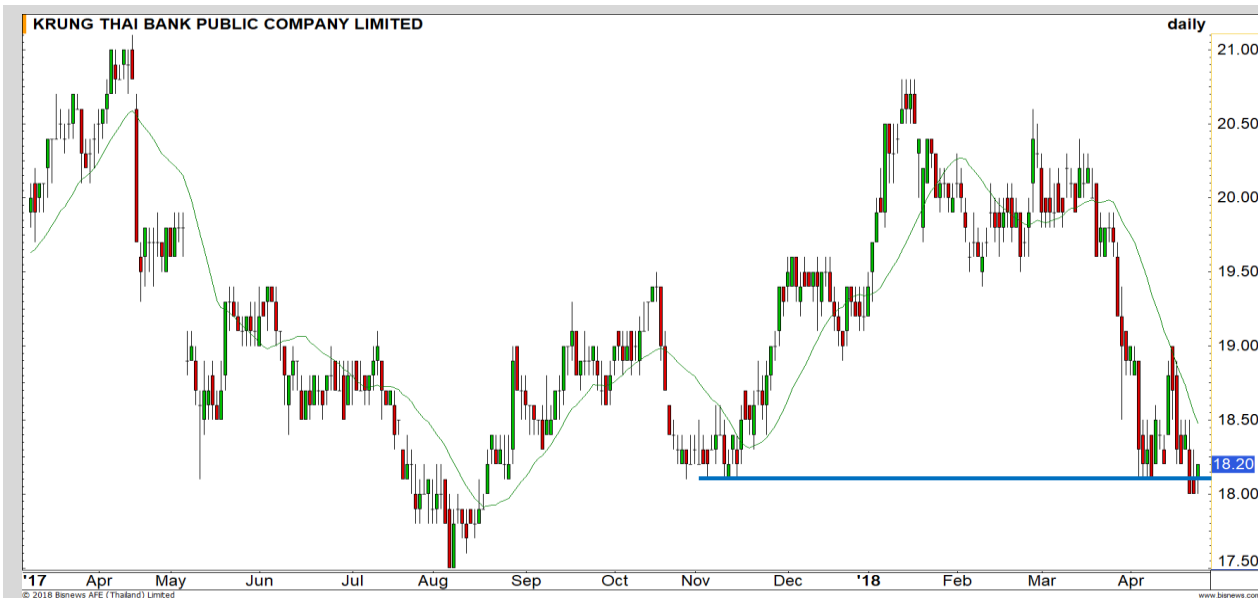


<b>Support</b>	85.75
<b>Resistance</b>	88
<b>Stop loss</b>	85

## คำแนะนำระยะสั้น (BUY)

ราคาย่อตัวลงมาใกล้เส้นแนวรับ Uptrend line เราประเมินบริเวณนี้เป็นจังหวะในการเข้าเก็งกำไรเล่นรอบแกว่งตัวที่ดี ราคามีโอกาสฟื้นตัวขึ้นทดสอบแนวต้าน High เดิมบริเวณ 88 บาท

GLOW



<b>Support</b>	18.00
<b>Resistance</b>	18.60/19.00
<b>Stop loss</b>	17.80

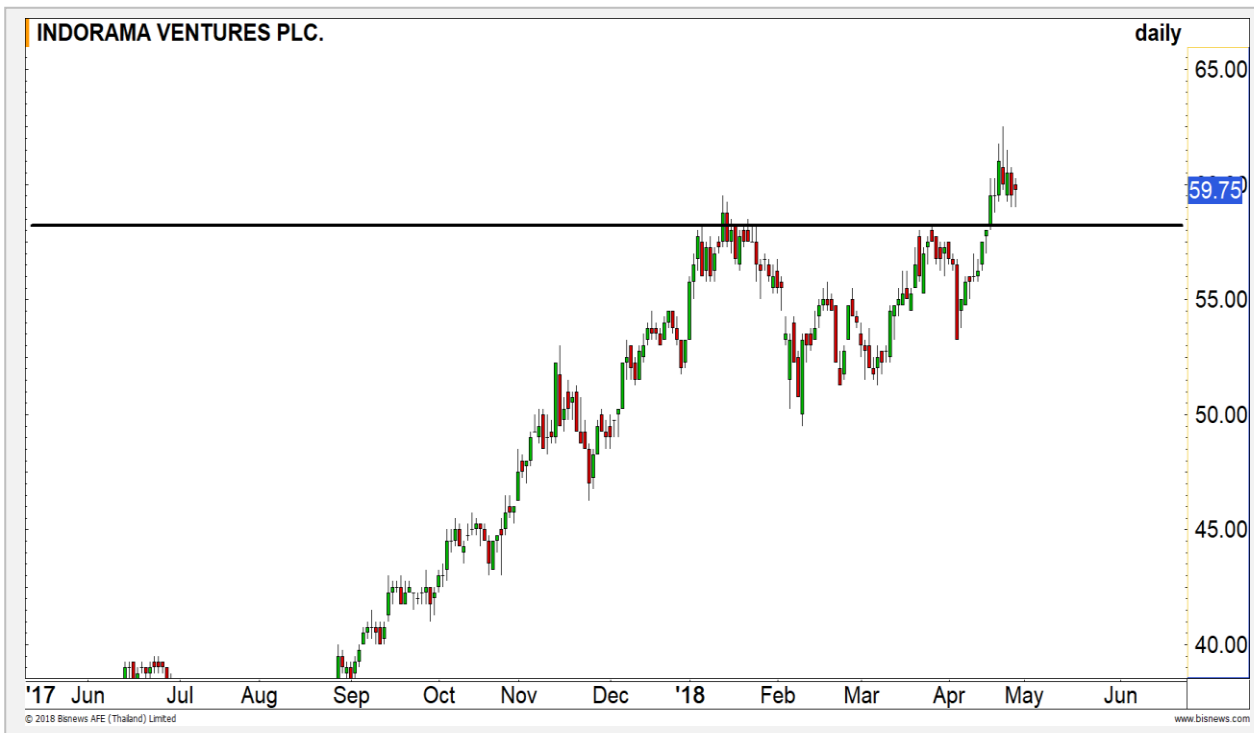
## คำแนะนำระยะสั้น (BUY)

สังเกตว่าราคาเริ่มยืนได้ที่แนวรับบริเวณ 18 บาทแล้ว และระยะสั้นเกิดการทดสอบบริเวณนี้เป็นรอบที่ 2 จึงมีโอกาที่จะเกิดการฟื้นตัวแบบ Double Bottom ได้

KTB



# IVL



## เทียบราคาวันก่อนหน้า

Close Price	%Change
59.75 บาท	+0.42%

(ข้อมูล ณ เวลา 17.00 น. ของวันก่อนหน้า)

ต้นทุนทำ SBL เมื่อศุกร์ที่ผ่านมาช่วง 59.75-60.25 บาท รอจังหวะอ่อนตัวซื้อคืน

แนวรับ		แนวต้าน	
58.00	56.00	60.50	61.00

ระยะฟิ้นตัวจำกัดไม่ฟันแนวต้าน 60.50 บาท โดยแตะ High ที่ 60.25 บาท คาดอยู่ในระยะคลายตัวต่อเนื่อง โดยมีฐานแนวแรก 58 บาทเป็นแนวรอซื้อคืน

## ปริมาณหุ้นที่ให้ยืมเพื่อขายชอร์ต

Stock	Available for borrowing (Share)
IVL	409,200

(ข้อมูล ณ เวลา 9.00 น. ของวันก่อนหน้า)

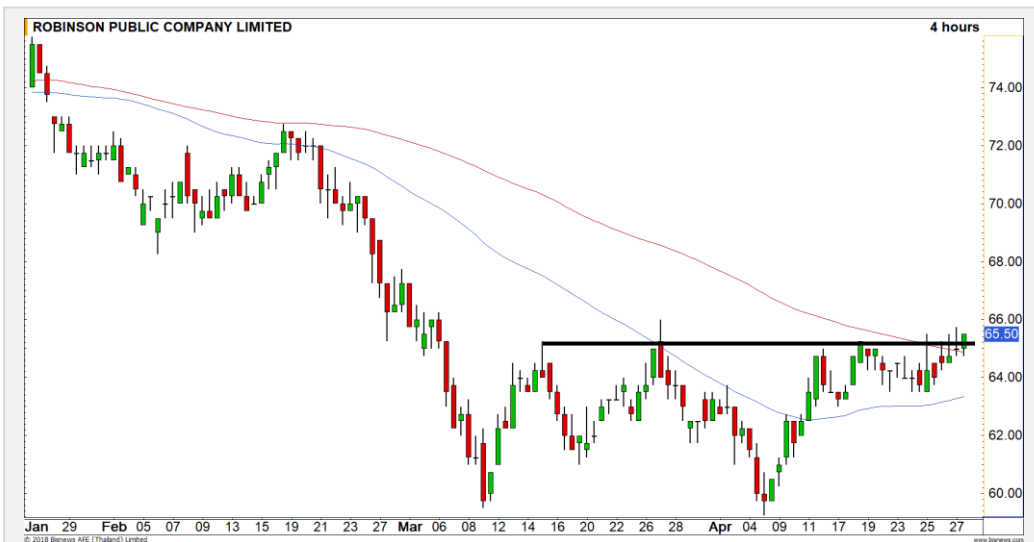
**ทะลุแนวต้าน 61.00 บาท ตัดขาดทุน**

สอบถามข้อมูลเพิ่มเติม กรุณาติดต่อฝ่ายธุรกิจยืมและให้ยืมหลักทรัพย์

โทรศัพท์ : 02-658-9699  
Email: sbl@fnsyus.com



## ROBINS : ROBI24C1805A



แนวรับ		แนวต้าน	
65	63.50	67.25	69.50

ล่าสุดราคาสามารถขึ้นมาปิดเหนือระดับ 65 บาทได้ ทำให้ Upside กลับมาถูกเปิดกว้างอีกครั้ง สร้างระยะทางการปรับตัวขึ้นต่อของราคา วางเป้าหมายรอบนี้ที่ 67.25 / 69.50 บาท



สอบถามข้อมูลเพิ่มเติม  
โทรศัพท์ 02-658-9915  
Email: dw@fnsyrus.com  
Line: @dw24

### ตารางราคา

\* ตารางราคาใช้เปรียบเทียบในการซื้อขายช่วง market open เท่านั้น ไม่รวมช่วง market call

<b>Name</b>	ROBI24C1805A	<b>Implied Volatility</b>	45.00%
<b>Underlying</b>	ROBINS	<b>Delta</b>	7.05%
<b>Type</b>	Call	<b>Listing Date</b>	27-Sep-2017
<b>Strike</b>	80.035	<b>Last Trading Date</b>	31-May-2018
<b>Conversion Ratio</b>	7.75074	<b>Expire Date(Maturity Date)</b>	06-Jun-2018
<b>Moneyess</b>	-22.66% OTM	<b>outstanding (29-Apr-2018)</b>	1,424,500

Underlying Bid*	DW Bid Price(THB) *				
	30-Apr-2018	02-May-2018	03-May-2018	04-May-2018	07-May-2018
66.25	0.04	0.04	0.03	0.03	0.02
66.00	0.04	0.03	0.03	0.03	0.02
65.75	0.04	0.03	0.03	0.03	0.02
65.50	0.04	0.03	0.03	0.03	0.02
65.25	0.03	0.03	0.03	0.02	0.02
65.00	0.03	0.03	0.02	0.02	0.02
64.75	0.03	0.02	0.02	0.02	0.01
64.50	0.03	0.02	0.02	0.02	0.01
64.25	0.02	0.02	0.02	0.02	0.01

# TOP GAINER AND LOSER

## 5 TOP MAINBROAD GAINER

Rank	Stock	PClose	%Change	Support	Resistance	Trend (1 Week)	Technical View
1	EA	36.50	+5.44	35/33.50	37/40	Sideway	รอฟ่านแนวต้าน 37 บาท เพื่อดึงภาพบวก
2	UTP	12.00	+4.35	11.60/11	12.40/13	Uptrend	โมเมนตัมการขึ้นแข็งแกร่ง
3	DTAC	50.00	+4.17	49.25/48	50.50/52	Sideway Up	รูปแบบโดยรวมเป็น Rounding Bottom
4	JWD	9.25	+3.93	9.10/8.80	9.65/10	Sideway Up	กลับมาขึ้นเหนือเส้นค่าเฉลี่ย 20 วัน
5	KTC	348.00	+3.88	340/324	356/360	Uptrend	กลับมาขึ้นต่อตามแนวโน้มหลัก

## 5 TOP MAINBROAD LOSER

Rank	Stock	PClose	%Change	Support	Resistance	Trend (1 Week)	Technical View
1	HTC	22.20	-9.39	22/20.50	23.50/24.70	Downtrend	กำลังหา Low ใหม่
2	KCE	67.50	-7.22	65/60	69/72	Downtrend	หลุดเส้นค่าเฉลี่ย 20 วัน มีความเสี่ยงลงต่อ
3	BH	195.00	-5.34	192.50/190	200/202	Downtrend	Panic sell หลังหลุด Uptrend channel
4	AJ	12.60	-5.26	12.80/12.50	13.30/13.70	Sideway	มีแรงซื้อกลับ ยืนแนวรับ 12.50 บาท
5	SYNTEC	4.54	-5.02	4.44/4.30	4.64/4.76	Downtrend	หา Low ใหม่ต่อเนื่อง

### หมายเหตุประกอบการเลือก Top Gainer และ Top Loser

- ปริมาณการซื้อขายเฉลี่ย 5 วัน มากกว่า 10 ล้านบาท
- ไม่นับรวม DW และ Warrant
- ราคาหุ้นไม่ต่ำกว่า 1 บาท

\*\* เนื่องจากหุ้นในกลุ่มนี้ส่วนใหญ่เป็นหุ้นที่ผันผวนแรงกว่าตลาด นักลงทุนควรใช้ความระมัดระวังเป็นพิเศษ \*\*



WTI Oil

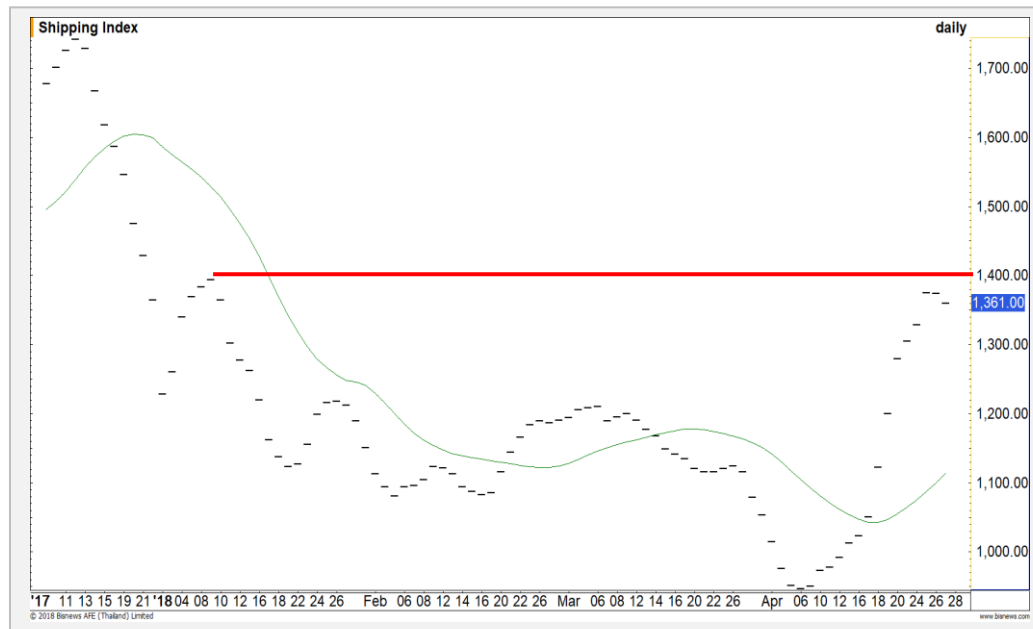


	Level 1	Level 2
<b>Support</b>	67.50	67.00
<b>Resistance</b>	68.50	69.00

ยังระวังการพักตัว

สัปดาห์นี้ยังให้ระวัง เพราะวันศุกร์ที่ผ่านมา การรื้อบาวนั้นขึ้นยังไม่ผ่านแนวต้านที่ 69 ดอลลาร์ และเกิด Lower High ขึ้น ทำให้ยังมีโอกาสที่จะเห็นการพักตัวเกิดขึ้น

Baltic Dry Index



	Level 1	Level 2
<b>Support</b>	1330	1300
<b>Resistance</b>	1390	1400

ใกล้แนวต้านระวังแรงขาย

ดัชนีค่าระวางเรือที่ปรับตัวขึ้นแรงตั้งแต่ต้นเดือน เริ่มมี Momentum ที่อ่อนลงแล้ว หลังเข้าใกล้แนวต้านหลักที่ 1400 จุด ดังนั้นมีโอกาสที่จะเกิดการพักตัวระยะสั้นเกิดขึ้น

# Gold Futures

## แกว่งตัวในกรอบ

ภาพทางเทคนิคในราย 60 นาทีสามารถ Breakout ผ่านเส้น Downtrend Line ขึ้นมาได้ ทำให้แนวโน้มในช่วงนี้จะเป็นการแกว่งตัวในกรอบ โดยให้กรอบไว้ที่ 1320-1333 ดอลลาร์

## คำแนะนำระยะสั้น GFJ18

- รอเปิด Long ที่บริเวณ 1310 ดอลลาร์ มีเป้าหมายทำกำไรที่ 1335 / 1350 ดอลลาร์ ตัดขาดทุนเมื่อหลุด 1300 จุด



แนวรับ		แนวต้าน	
1320	1317	1330	1333

27 เม.ย. 2018  
กองทุน SPDR คงการถือครองทองคำ  
ที่ระดับ 871.20 ตัน

Contracts	Long	Short	Net	YTD
Institution	9393	9063	330	-9265
Foreign	2211	12532	-10321	11282
Local	16062	6071	9991	-2017

# USD Futures

## ไม่ผ่านแนวอ่อนค่า 31.65 บาท/ดอลลาร์สหรัฐ เริ่มทิศทางแข็งค่ากลับ

ค่าเงินบาททดสอบแนวอ่อนค่าไม่พ้น 31.65 บาท/ดอลลาร์สหรัฐ จึงมีโอกาที่จะเกิดการแข็งค่ากลับ วางแนวแข็งค่า 31.35-31.40 บาท/ดอลลาร์สหรัฐรอทดสอบ

### คำแนะนำระยะสั้น USDM18 (Wait & See)

- Wait & See



แนวรับ		แนวต้าน	
31.40**	31.35	31.65	31.70

## Market Summary & Theoretical Price

### SET50 Index Futures

Series	Settle	Change	Vol. Contracts	Change	OI	Change	Days to Delivery	Theoretical			Div. Yield	Fund Rate	Basis	Premium Discount
								Theoretical	Lower	Upper				
S50K18	1175.0	-0.1	3	-49	165	2	30	1178.94	1178.21	1184.26	0.00	0.02	-2.59	-3.94
S50M18	1177.3	4.1	139649	18612	277642	3886	59	1180.43	1179.00	1190.90	0.00	0.02	-0.29	-3.13
S50N18	1172.4	4.6	0	0	0	0	87	1176.69	1174.59	1192.13	0.02	0.02	-5.19	-4.29
S50U18	1173.3	3.8	8636	1317	15930	-184	150	1167.04	1163.41	1193.66	0.04	0.02	-4.29	6.26
S50Z18	1177.1	4.1	1151	230	4833	-76	241	1144.08	1138.25	1186.84	0.06	0.02	-0.49	33.02
S50H19	1174.9	4.0	386	144	2273	-67	332	1099.72	1091.69	1158.63	0.09	0.02	-2.69	75.18

### Gold Futures

Series	Settle	Change	Vol. Contracts	Change	OI	Change	Days to Delivery	Theoretical			Premium / Discount	Risk Free Rate
								Theoretical	Lower	Upper		
GFM18	19870	-50	129	-10814	1684	-32885	59	19852	19828	20029	17.56	0.02
GFQ18	19920	-30	35	-2498	671	-11400	122	19904	19854	20268	16.28	0.02
GFV18	19970	-10	8	8	8	8	183	19953	19879	20499	16.64	0.02

### USD Futures

Series	Settle	Change	Days to Delivery	Theoretical	Basis
USDK18	31.58	0.07	30	31.55	0.11
USDM18	31.55	0.02	59	31.62	0.08
USDN18	31.50	0.00	87	31.69	0.03
USDU18	31.46	0.02	150	31.85	-0.01

**DISCLAIMER:** รายงานฉบับนี้จัดทำโดยบริษัทหลักทรัพย์ ฟินันเซีย ไซรัส จำกัด (มหาชน) "บริษัท" ข้อมูลที่ปรากฏในรายงานฉบับนี้ถูกจัดทำขึ้นบนพื้นฐานของแหล่งข้อมูลที่น่าเชื่อถือ และหรือมีความถูกต้อง อย่างไรก็ตามบริษัทไม่รับรองความถูกต้อง/ครบถ้วนของข้อมูลดังกล่าว ข้อมูลและความเห็นที่ปรากฏอยู่ในรายงานฉบับนี้อาจมีการเปลี่ยนแปลง แก้ไข หรือเพิ่มเติมได้ตลอดเวลาโดยไม่ต้องแจ้งให้ทราบล่วงหน้า บริษัทไม่มีความประสงค์ที่จะชักจูงหรือชี้ชวนให้ผู้ลงทุน ลงทุนซื้อหรือขายหลักทรัพย์ตามที่ปรากฏในรายงานฉบับนี้ รวมทั้งบริษัทไม่ได้รับประกันผลตอบแทนหรือราคาของหลักทรัพย์ตามข้อมูลที่ปรากฏแต่อย่างใด บริษัทจึงไม่รับผิดชอบต่อความเสียหายใดๆ ที่เกิดขึ้นจากการนำข้อมูลหรือความเห็นในรายงานฉบับนี้ไปใช้ไม่ว่ากรณีใดก็ตาม ผู้ลงทุนควรศึกษาข้อมูลและใช้ดุลยพินิจอย่างรอบคอบในการตัดสินใจลงทุน

บริษัทขอสงวนลิขสิทธิ์ในข้อมูลและความเห็นที่ปรากฏอยู่ในรายงานฉบับนี้ ห้ามมิให้ผู้ใดนำข้อมูลและความเห็นในรายงานฉบับนี้ไปใช้ประโยชน์ คัดลอก ดัดแปลง ทำซ้ำ นำออกแสดงหรือเผยแพร่ต่อสาธารณชนไม่ว่าทั้งหมดหรือบางส่วน โดยไม่ได้รับอนุญาตเป็นลายลักษณ์อักษรจากบริษัทล่วงหน้า การลงทุนในหลักทรัพย์มีความเสี่ยง ผู้ลงทุนควรศึกษาข้อมูลและพิจารณาอย่างรอบคอบก่อนการตัดสินใจลงทุน

บริษัทหลักทรัพย์ ฟินันเซีย ไซรัส จำกัด (มหาชน) อาจเป็นผู้ดูแลสภาพคล่อง (Market Maker) และผู้ออกใบสำคัญแสดงสิทธิอนุพันธ์ (Derivative Warrants) บนหลักทรัพย์ที่ปรากฏอยู่ในรายงานฉบับนี้ โดยบริษัท อาจจัดทำทวีเคาระห์ของหลักทรัพย์อ้างอิงดังกล่าวนี้ ดังนั้น นักลงทุนควรศึกษารายละเอียดในหนังสือชี้ชวนของใบสำคัญแสดงสิทธิอนุพันธ์ดังกล่าวก่อนตัดสินใจลงทุน