

SET INDEX

ช่วงเช้า โดยมีแนวต้านสำคัญด่านแรก 1720-1724 จุด

การฟื้นตัวของภาพหลักรูปแบบ V-Shape เรายังคงเป้าหมายรอทดสอบ 1720-1730 จุดเช่นเดิม ซึ่งภาพระยะสัปดาห์ขึ้นไปกำลังจะวิ่งเข้าหา High เดิมเมื่อ 17 ต.ค. ณ ระดับ 1730 จุด และมีโอกาสทะลุผ่าน เพื่อขึ้นทดสอบแนวต้าน 1750-1760 จุด

ส่วนภาพรอบเช้า คาดมีระยะเปิดบวก มีด่านแนวต้านแรกสำคัญที่ 1720-1724 จุด และมีแนวต้านหลักของวันที่ 1730 จุด

ได้แรงส่งของกลุ่มพลังงานช่วยหนุน หลังราคาน้ำมันดิบดีดแรง 2.40%

แนวรับ	1710*	1706**
แนวต้าน	1720*	1724**

SET

daily



Technical Review:

- S50Z17: ทิศทางรอบเช้าเปิดบวก มีด่านแรก 1100 จุด และด่านหลักของวัน 1105-1110 จุด
- Momentum Trading : SIRI , ORI
- Swing Trading : UTP , BBL

SET50 Index Futures



แนวรับ		แนวต้าน	
1092**	1090*	1105**	1110*

Contracts	Long	Short	Net	YTD
Institution	17302	17413	-111	66783
Foreign	13017	12797	220	-143166
Local	63495	63604	-109	76383

รอบเช้าเปิดบวก เข้าหาแนวต้าน 1100 จุด และมีด่านหลัก 1105-1110 จุด

27 ต.ค. 60 นักลงทุนต่างชาติกลับมา Long สุทธิเล็กน้อย 220 สัญญา (2-27 ต.ค. นักลงทุนต่างชาติเหลือ Short สุทธิสะสม 32,503 สัญญา)

เรายังวางเป้าหมายหลักรอทดสอบ 1100-1110 จุด และคาดว่าจะทะลุ High 17 ต.ค. ที่ผ่านมา ณ ระดับ 1110 จุด ขึ้นทดสอบ 1120 จุดในระยะถัดไป

ศุกร์ที่ผ่านมา Basis ปิด Premium 4.44 จุด ประเมินจะหนุนภาพเข้านี้เปิดบวกเข้าหาแนวต้านแรก 1100 จุดได้ และมีเป้าหมายหลักของวันที่ 1105-1110 จุด

กลยุทธ์ S50Z17 (Swing Trade)

- พอร์ตถือ Long ต้นทุน 1070 จุด ที่เน้นรอบกว้าง สำหรับส่วนที่เหลือรอปิดทำกำไรที่แนวต้าน 1100-1110 จุด ตัดขาดทุนกำไรกรณีหลุดแนวรับ 1090 จุด
- พอร์ตเปิด Short รอบเช้าวันศุกร์ที่ผ่านมา หลังระดับเปิดไม่เกิน 1092 จุด รอปิดที่ 1090 จุด ตัดขาดทุนทันทีกรณีเปิดทะลุแนวต้าน 1100 จุด

SET50 Index Options

คำแนะนำ : Wait and See

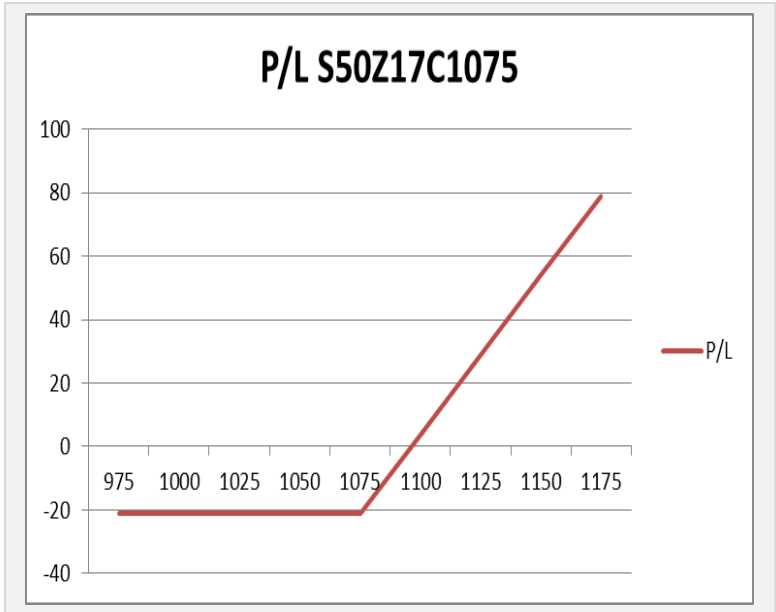
กลยุทธ์ : Wait and See

ขาดทุนสูงสุด : -

กำไรสูงสุดทางทฤษฎี : -

เป้าหมายการทำกำไร : -

จุดคุ้มทุน(เมื่อหมดอายุ) : -



SET50 Index	Long S50Z17C1075	Cost	Profit/Loss
975	-100	21.1	-21.1
1000	-75	21.1	-21.1
1025	-50	21.1	-21.1
1050	-25	21.1	-21.1
1075	0	21.1	-21.1
1100	25	21.1	3.9
1125	50	21.1	28.9
1150	75	21.1	53.9
1175	100	21.1	78.9

		Price	Change	Vol.	Open Interest	Intrinsic Value	Time Value	Break Even	All-in-Premium	Implied Volatility	Effective Gearing
Call Option	S50Z17C1025	67.00	-	0.00	6349	65.66	1.34	1092.00	0.00	10.30%	15.10
	S50Z17C1050	48.50	3.30	35.00	2813	40.66	7.84	1098.50	0.01	12.74%	17.31
	S50Z17C1075	28.50	3.00	399.00	2813	15.66	12.84	1103.50	0.01	10.94%	24.20
	S50Z17C1100	13.70	1.60	659.00	2813	0.00	13.70	1113.70	0.02	9.85%	33.92
	S50Z17C1125	7.40	0.90	267.00	2813	0.00	7.40	1132.40	0.04	10.86%	37.57

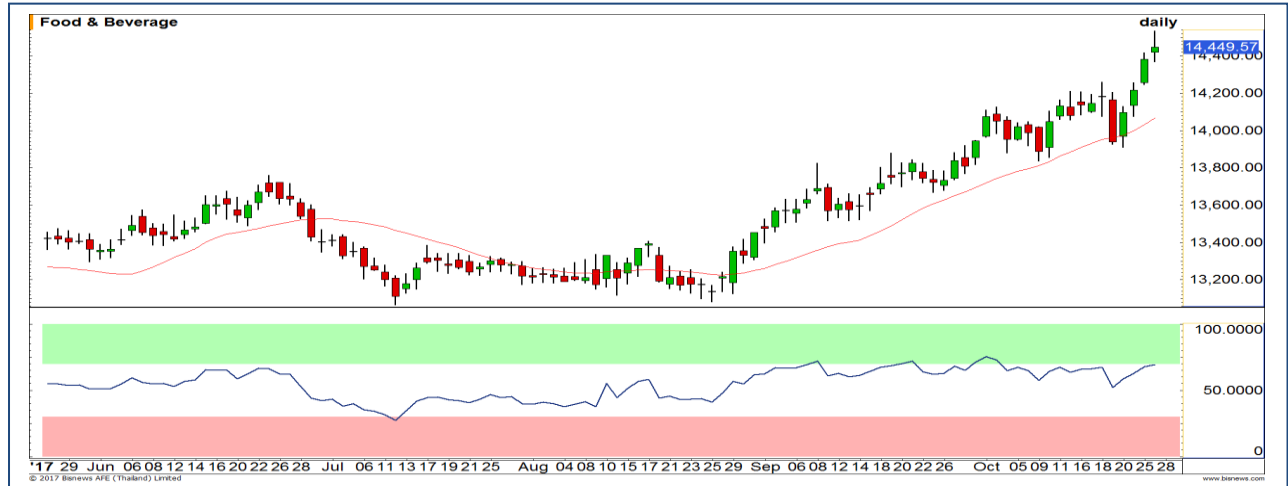
Put Option	S50Z17P1025	2.30	-0.40	284	6899	0.00	2.30	1022.70	-0.06	11.41%	-44.11
	S50Z17P1050	4.40	-0.60	242	3305	0.00	4.40	1045.60	-0.04	9.98%	-43.65
	S50Z17P1075	8.70	-1.20	329	3305	0.00	8.70	1066.30	-0.02	8.45%	-42.02
	S50Z17P1100	19.10	-2.50	214	3305	9.34	9.76	1080.90	-0.01	7.64%	-34.20
	S50Z17P1125	37.40	-3.60	90	3305	34.34	3.06	1087.60	0.00	7.65%	-24.19

Food & Beverage

	Level 1	Level 2
Support	14540	14600
Resistance	14300	14200

ระวังการพักตัว

ถึงแม้ว่าราคาจะปรับตัวขึ้นทำ High ใหม่ของรอบแต่ RSI ไม่ได้ปรับตัวขึ้นตาม และแท่งเทียนล่าสุดเริ่มเกิดแรงขายออกมา จึงให้ระวังการพักตัว



Health Care

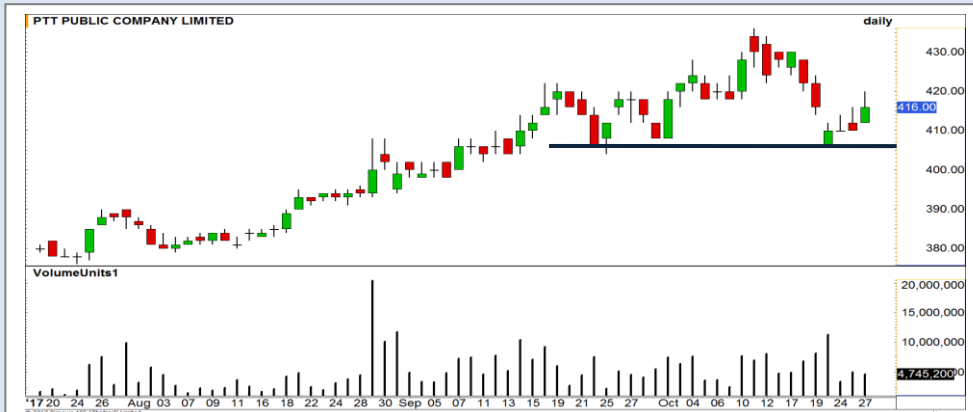
	Level 1	Level 2
Support	5680	5600
Resistance	5780	5850

ติดแนวต้านเดิม

ราคาพยายามปรับตัวขึ้นทดสอบแนวต้านเดิมที่บริเวณ 5780 จุดอีกครั้ง แต่ยังไม่ผ่าน ทำให้แนวโน้มในช่วงนี้เป็นการแกว่ง Sideway ในกรอบ



Top Most Active



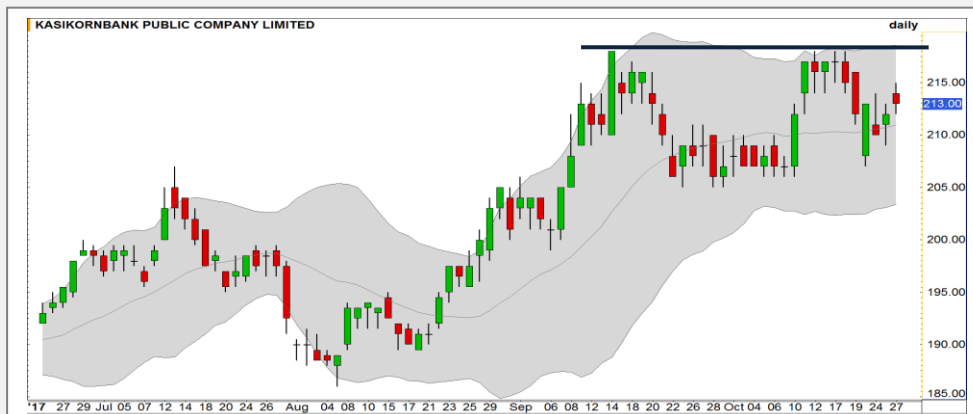
Support 412 406 Resistance 424 430

PTT (DAY): กลับเข้าสู่รอบการฟื้นตัว ราคามีโอกาสแกว่งตัวขึ้นต่อตามทิศทางของแนวโน้มหลักที่เป็นเชิงบวก



Support 45.25 44.50 Resistance 46.50 47

IVL (DAY): ขึ้นทำ New high ตอกย้ำทิศทางเชิงบวก แนวโน้มการขึ้นยังคงแข็งแกร่ง แต่อาจมีย่อสลับให้เห็นบ้าง



Support 210 207 Resistance 218 224

KBANK (DAY): ประเมินตามรอบ คาดได้ราคามีโอกาสแกว่งตัวขึ้นแตะแนวต้านสำคัญที่ 218 บาท อีกครั้ง



Support 58 57 Resistance 59.50 60

AOT (DAY): ถ้ายังไม่สามารถผ่านแนวต้าน 59.50 บาท ทิศทางของราคายังคงเป็นลักษณะ Sideway Down

Momentum Trading

SIRI

Support | 2.38
Resistance | 2.48
Stop loss | 2.34

คำแนะนำระยะสั้น (BUY)

ราคาปรับตัวขึ้นต่อเนื่องติดต่อกัน 4 วัน
 ทำการ ล่าสุดราคาได้กระโดดเปิด Gap
 ขึ้นมา โดยเป็นลักษณะ Rising window
 ซึ่งเป็นสัญญาณการปรับตัวขึ้นต่อในทาง
 เทคนิค เป้าหมายที่ 2.50 บาท



ORI

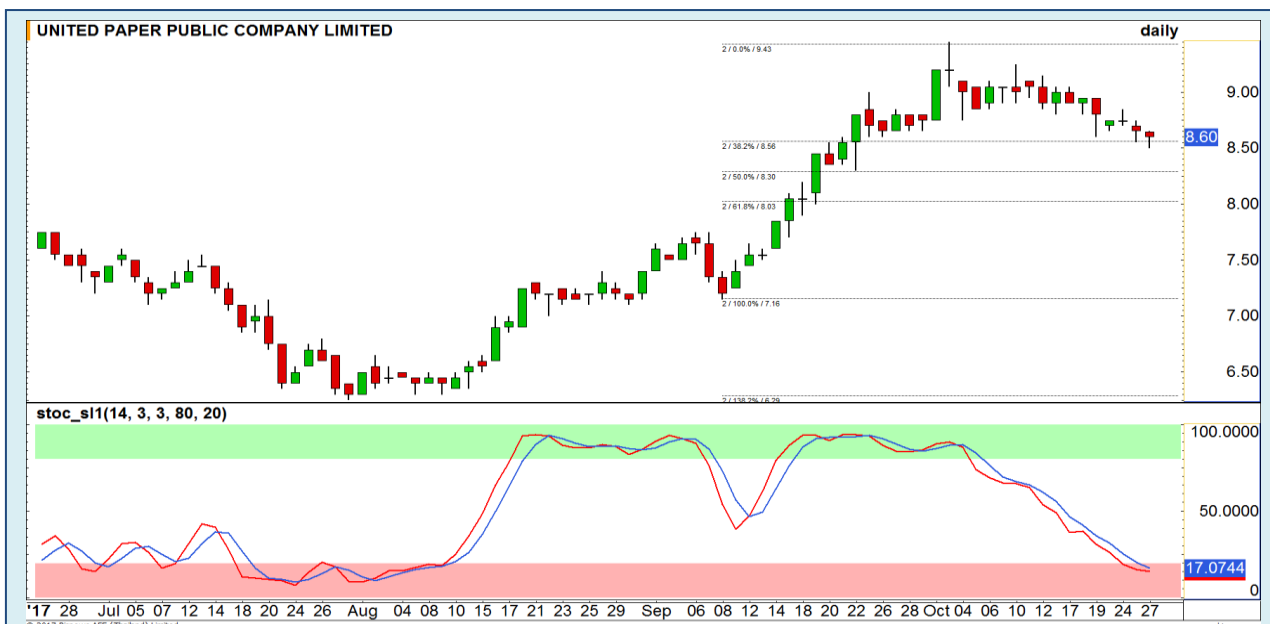
Support | 19.70
Resistance | 20.50
Stop loss | 19.10

คำแนะนำระยะสั้น (BUY)

หลังจากที่ราคาเกิด False Breakout ไป
 ที่บริเวณ 18.20 บาท และราคาสามารถดีด
 กลับขึ้นมาได้อย่างรวดเร็ว มองเป็น
 สัญญาณบวก คาดการณ์ว่า Momentum
 ที่เกิดขึ้นจะหนุนให้ราคาทำ New High ได้



Swing Trading



Support	8.50
Resistance	8.90
Stop loss	8.30

คำแนะนำระยะสั้น (BUY)

ราคาย่อตัวมาแตะแนวรับ Fibo. 38.20% ที่บริเวณ 8.50 บาท อีกทั้งสัญญาณ Stochastic เข้าเขต Oversold ทำให้รอบสั้นมีโอกาสที่จะได้เห็นการฟื้นตัวกลับในบริเวณนี้ วางเป้าหมาย 8.90 บาท

UTP



Support	188
Resistance	194/196
Stop loss	186

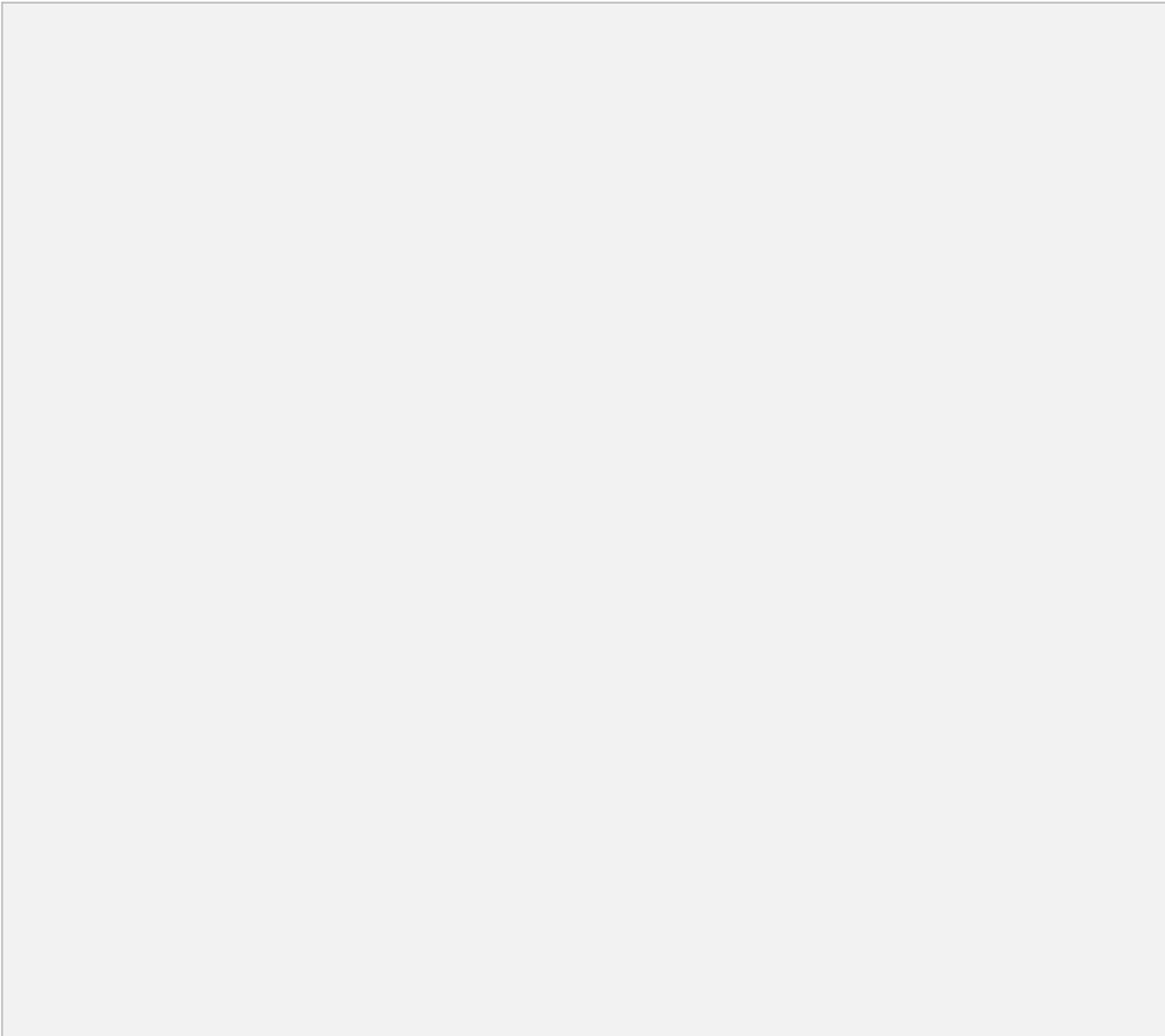
คำแนะนำระยะสั้น (BUY)

ราคาอยู่ที่กรอบล่างของ Uptrend Channel มองเป็นจังหวะในการเข้าซื้อเก็งกำไร เพราะราคามี Upside ที่มากกว่า Downside

BBL

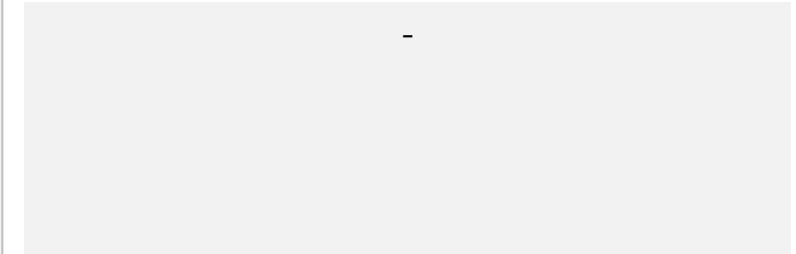


รอสัญญาณการทำ SBL อีกรอบ



Wait & See

แนวรับ		แนวต้าน	
-	-	-	-



ปริมาณหุ้นที่ให้ยืมเพื่อขายชอร์ต

Stock	Available for borrowing (Share)
-	-

(ข้อมูล ณ เวลา 9.00 น. ของวันก่อนหน้า)

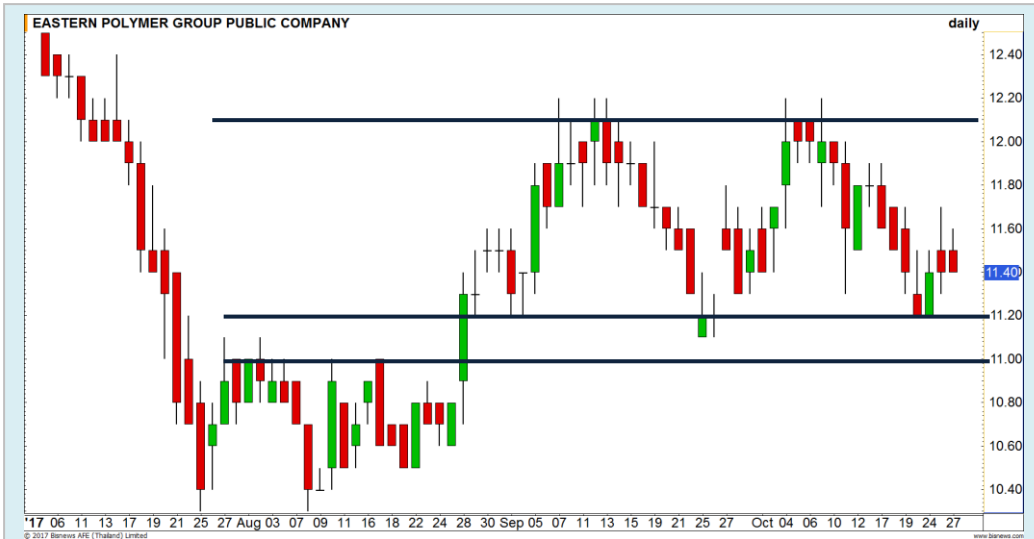


สอบถามข้อมูลเพิ่มเติม กรุณาติดต่อ
ฝ่ายธุรกิจยืมและให้ยืมหลักทรัพย์

โทรศัพท์ : 02-658-9699

Email: sbl@fnsyrus.com

EPG : EPG24C1802A



แนวรับ		แนวต้าน	
11.20	11	11.80	12.10

ลงอ่อนตัวลงมาใกล้บริเวณด้านล่างของกรอบ Sideway (ช่วง 11 – 12.10 บาท) เราประเมิน Downside จำกัด ราคามีโอกาสแดงกลับเพื่อแกว่งตัวในกรอบดังกล่าว สามารถใช้เป็นจังหวะ Trading เล่นรอบได้



สอบถามข้อมูลเพิ่มเติม
โทรศัพท์ 02-658-9915
Email: dw@fnsyrus.com
Line: @dw24

Name	EPG24C1802A	Expire Date(Maturity Date)	07-Mar-2018
Underlying	EPG	Last Trading Date	28-Feb-2018
Type	Call	Listing Date	19-Jun-2017
Strike	16.539	Conversion Ratio	3.18552
TimeDecay Per Day	-1.89%	Effective Gearing	9.70
Delta	10.84%	Implied Volatility	46.00%

TOP GAINER AND LOSER

5 TOP MAINBROAD GAINER

Rank	Stock	PClose	%Change	Support	Resistance	Trend (1 Week)	Technical View
1	TTCL	20	25.79	19.20/18.30	20.50/21.50	Uptrend	ปรับตัวขึ้นแรง พร้อม Vol. มากผิดปกติ มีโอกาสไปต่อ
2	FN	6.05	10	5.75/5.45	6.15/6.35	Uptrend	กำลังเริ่มต้นแนวโน้มขาขึ้น
3	MACO	2.20	7.84	2.12/2.04	2.24/2.34	Uptrend	Upside ยังมี แนวต้านสำคัญ 2.34 บาท
4	M	77	7.69	75/72.75	80/82.50	Uptrend	All time high
5	UV	11.60	7.41	11.30/11	12/12.40	Uptrend	คาดได้เห็นการขึ้นทหผ่าน 11.80 บาทขึ้นไป

5 TOP MAINBROAD LOSER

Rank	Stock	PClose	%Change	Support	Resistance	Trend (1 Week)	Technical View
1	LST	8	-13.04	7.65/7.20	8.60/9	Sideway	แนวรับสำคัญ 7.65 บาท หากยืนบริเวณนี้ได้ ยังภาพบวก
2	THCOM	14.70	-8.13	14.40/14	15.50/16	Downtrend	มีความเสี่ยงที่จะลงทำ Low ใหม่สูง
3	PACE	1.12	-6.67	1.10/1	1.20/1.28	Downtrend	มีโอกาสลงแตะ 1 บาทอีกครั้ง
4	TEAM	1.70	-5.56	1.70/1.62	1.76/1.80	Downtrend	ยังหา Bottom อยู่ แนวรับสำคัญ 1.62 บาท
5	BIG	3.60	-5.26	3.50/3.32	3.80/4	Sideway	โมเมนตัมการแกว่งตัวอ่อนแรง

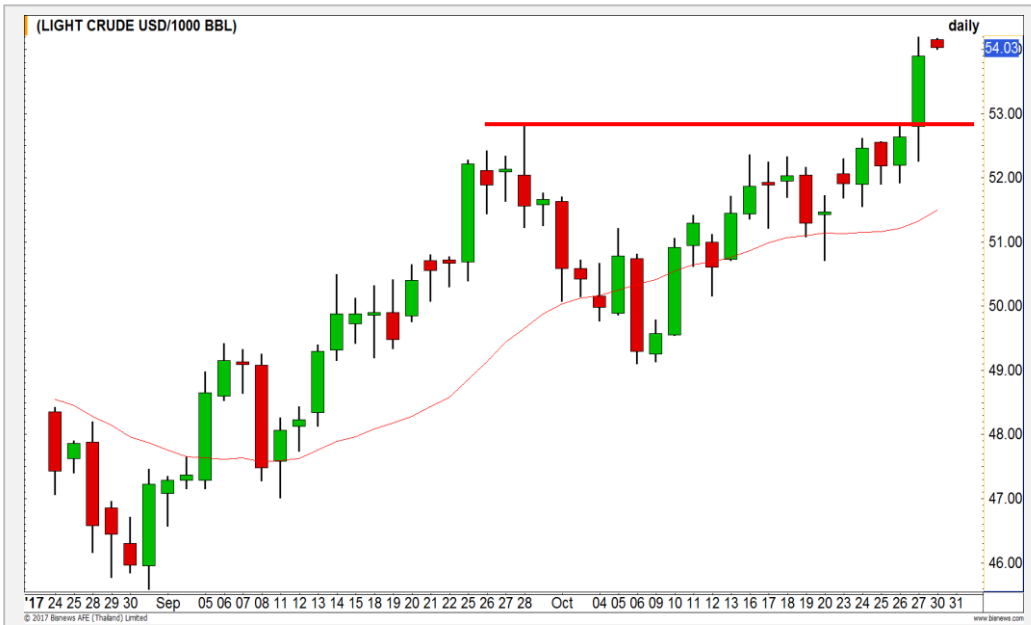
หมายเหตุประกอบการเลือก Top Gainer และ Top Loser

- ปริมาณการซื้อขายเฉลี่ย 5 วัน มากกว่า 10 ล้านบาท
- ไม่นับรวม DW และ Warrant
- ราคาหุ้นไม่ต่ำกว่า 1 บาท

** เนื่องจากหุ้นในกลุ่มนี้ส่วนใหญ่เป็นหุ้นที่ผันผวนแรงกว่าตลาด นักลงทุนควรใช้ความระมัดระวังเป็นพิเศษ **



WTI Oil

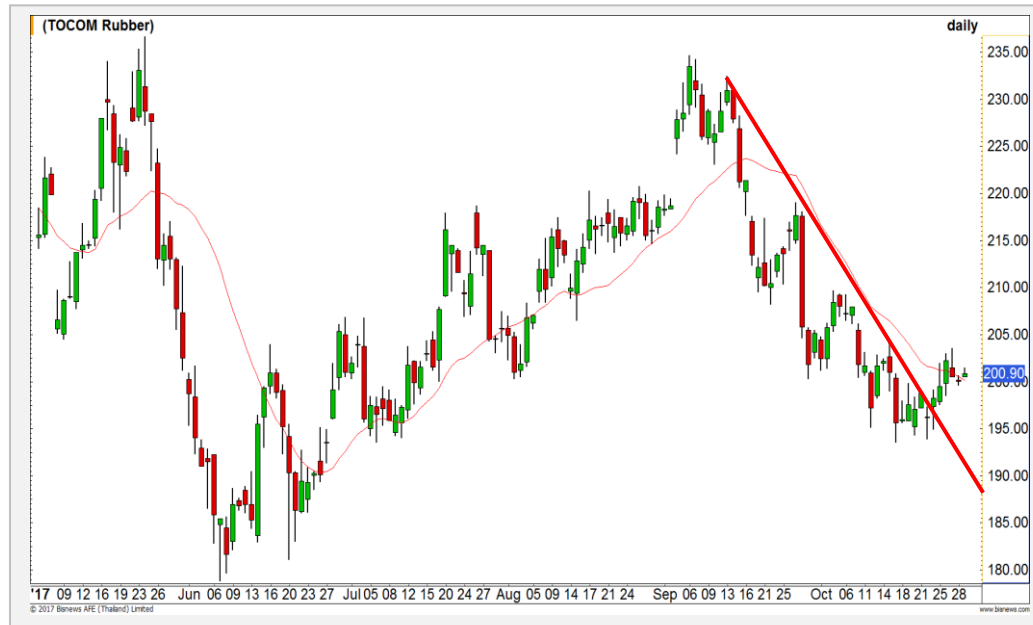


	Level 1	Level 2
Support	53.50	53.00
Resistance	54.30	54.80

Breakout ผ่านแนวต้านหลักแล้ว เป็นการเปิด Upside

ราคาน้ำมัน Breakout ผ่านแนวต้านหลักที่ 52.85 ดอลลาร์ขึ้นไปได้แล้ว เป็นการเปิด Upside ในภาพหลัก คาดการณ์การปรับตัวขึ้นต่อเนื่อง หากมีการย่อตัวลงในภาพรายชั่วโมงจะเป็นจังหวะเข้าซื้อ

TOCOM Rubber



	Level 1	Level 2
Support	198	194
Resistance	204	210

Sideway

ถึงแม้ว่าราคาจะสามารถ Breakout ผ่านเส้น Downtrend Line ขึ้นมาได้แล้ว แต่ยังไม่เกิดแรงซื้อหนุนให้ราคาปรับตัวขึ้นต่อเนื่อง ทำให้แนวโน้มในช่วงนี้ยังเป็นเพียงการแกว่ง Sideway เท่านั้น

Gold Futures

แนวโน้มขาลงเริ่มอ่อนแรง

เกิดสัญญาณ Bullish Divergence ในภาพราย 60 นาที ทำให้มองว่าแนวโน้มขาลงระยะสั้นเริ่มอ่อนแรง ภาพในช่วงนี้จะเป็นการแกว่ง Sideway ไปก่อน โดยมีกรอบการเคลื่อนไหวอยู่ที่ 1265-1280 ดอลลาร์

คำแนะนำระยะสั้น GFZ17 (Trading Short)

- ตั้ทุน Short ที่บริเวณ 1270 ดอลลาร์ แนะนำปิดสถานะไปก่อน



แนวรับ		แนวต้าน	
1265	1260	1275	1280

27 ต.ค. 2017
 กองทุน SPDR ลดการถือครองทองคำลง
 1.18 ตัน สู่ระดับ 850.77 ตัน

Contracts	Long	Short	Net	YTD
Institution	6731	6710	21	5903
Foreign	1331	1163	168	-22441
Local	8207	8396	-189	16538

USD Futures

**แนวอ่อนค่า 33.30-33.35 บาท/ดอลลาร์สหรัฐ
คาดยังไม่ผ่าน และมีรอบที่จะกลับมาแข็งค่า**

ค่าเงินบาทติดรอบอ่อนค่า 33.30-33.40 บาท/
ดอลลาร์สหรัฐ ยังคาดการณ์ไม่ผ่านแนวอ่อนค่าดังกล่าว

จากนี้น่าจะเริ่มรอบการแข็งค่าอีกครั้ง มีเป้าหมาย
กรอบแข็งค่า 33.20/33.15 บาท/ดอลลาร์สหรัฐ

คำแนะนำระยะสั้น USDZ17 (รอจังหวะ)

- พอร์ตเปิด Short ที่แนวอ่อนค่าอ้างอิงค่าเงินบาทแตะ 33.30-33.35 บาท/ดอลลาร์สหรัฐ เมื่อศุกร์ที่ 27 ต.ค. ที่ผ่านมา รอทำกำไรในกรอบแข็งค่า 33.20/33.15 บาท/ดอลลาร์สหรัฐ
- ตัดขาดทุน กรณีทำระดับการอ่อนค่าผ่าน 33.40 บาท/ดอลลาร์สหรัฐ



Market Summary & Theoretical Price

SET50 Index Futures

Series	Settle	Change	Vol. Contracts	Change	OI	Change	Days to Delivery	Theoretical			Div. Yield	Fund Rate	Basis	Premium Discount
								Theoretical	Lower	Upper				
S50V17	1090.5	4.5	5	4	34	-1	0	1090.66	1090.66	1090.66	0.00	0.02	-0.16	-0.16
S50X17	1089.2	4.5	1	1	36	1	30	1092.00	1091.32	1096.93	0.00	0.02	-1.46	-2.80
S50Z17	1095.1	4.8	86560	-2829	344506	-562	59	1090.10	1088.77	1099.79	0.02	0.02	4.44	5.00
S50H18	1096.1	4.7	6213	1227	17029	-159	151	1080.82	1077.44	1105.64	0.04	0.02	5.44	15.28
S50M18	1093.3	4.2	702	301	5156	-70	241	1059.62	1054.22	1099.23	0.06	0.02	2.64	33.68
S50U18	1090.7	4.8	333	149	2885	38	332	1018.54	1011.10	1073.10	0.09	0.02	0.04	72.16

Gold Futures

Series	Settle	Change	Vol. Contracts	Change	OI	Change	Days to Delivery	Theoretical			Premium / Discount	Risk Free Rate
								Theoretical	Lower	Upper		
GFV17	20070	-30	65	-266	1308	-66	0	20069	20069	20069	1.37	0.02
GFZ17	20120	-10	118	-220	1688	32	59	20117	20093	20296	2.71	0.02
GFG18	20140	-50	72	-79	686	-52	120	20168	20118	20530	-27.59	0.02

USD Futures

Series	Settle	Change	Days to Delivery	Theoretical	Basis
USDV17	33.26	0.06	0	33.21	0.05
USDX17	33.25	0.05	30	33.29	0.04
USDZ17	33.27	0.08	59	33.37	0.06
USDH18	33.29	0.1	150	33.61	0.08

DISCLAIMER: รายงานฉบับนี้จัดทำโดยบริษัทหลักทรัพย์ ฟินันเซีย ไซรัส จำกัด (มหาชน) “บริษัท” ข้อมูลที่ปรากฏในรายงานฉบับนี้ถูกจัดทำขึ้นบนพื้นฐานของแหล่งข้อมูลที่เชื่อหรือควรเชื่อว่ามีที่น่าเชื่อถือ และหรือมีความถูกต้อง / อย่างไรก็ตามบริษัทไม่รับรองความถูกต้องครบถ้วนของข้อมูลดังกล่าว ข้อมูลและความเห็นที่ปรากฏอยู่ในรายงานฉบับนี้อาจมีการเปลี่ยนแปลง แก้ไข หรือเพิ่มเติมได้ตลอดเวลาโดยไม่ต้องแจ้งให้ทราบล่วงหน้า บริษัทไม่มีความประสงค์ที่จะ ชักจูงหรือชักชวนให้ผู้ลงทุน ลงทุนซื้อหรือขายหลักทรัพย์ตามที่ปรากฏในรายงานฉบับนี้ รวมทั้งบริษัทไม่ได้รับประกันผลตอบแทนหรือราคาของหลักทรัพย์ตามข้อมูลที่ปรากฏแต่อย่างใด บริษัทจึงไม่รับผิดชอบต่อความเสียหายใดๆ ที่เกิดขึ้นจากการนำข้อมูลหรือความเห็นในรายงานฉบับนี้ไปใช้ไม่ว่ากรณีใดก็ตาม ผู้ลงทุนควรศึกษาข้อมูลและใช้ดุลยพินิจอย่างรอบคอบในการตัดสินใจลงทุน

บริษัทขอสงวนลิขสิทธิ์ในข้อมูลและความเห็นที่ปรากฏอยู่ในรายงานฉบับนี้ ห้ามมิให้ผู้ใดนำข้อมูลและความเห็นในรายงานฉบับนี้ไปใช้ประโยชน์ คัดลอก ตัดแปลง ทำซ้ำ นำออกแสดงหรือเผยแพร่ต่อสาธารณชนไม่ว่าทั้งหมดหรือบางส่วน โดยไม่ได้รับอนุญาตเป็นลายลักษณ์อักษรจากบริษัทล่วงหน้า การลงทุนในหลักทรัพย์มีความเสี่ยง ผู้ลงทุนควรศึกษาข้อมูลและพิจารณาอย่างรอบคอบก่อนการตัดสินใจลงทุน

บริษัทหลักทรัพย์ ฟินันเซีย ไซรัส จำกัด (มหาชน) อาจเป็นผู้ดูแลสภาพคล่อง (Market Maker) และผู้ออกใบสำคัญแสดงสิทธิอนุพันธ์ (Derivative Warrants) บนหลักทรัพย์ที่ปรากฏอยู่ในรายงานฉบับนี้ โดยบริษัทฯ อาจจัดทำบัตรเครดิตหรือของหลักทรัพย์อ้างอิงดังกล่าวนี้ ดังนั้น นักลงทุนควรศึกษารายละเอียดในหนังสือชี้ชวนของใบสำคัญแสดงสิทธิอนุพันธ์ดังกล่าวก่อนตัดสินใจลงทุน