



SET INDEX

มีโอกาสที่จะ Peak สูงมาก หลังเมื่อวานติดแรงไม่ผ่าน 1620-1625 จุด

สัปดาห์นี้เราประเมินการเลือกทิศทาง คือ breakout เพื่อหลุดจากกรอบการแกว่งตัวออกด้านข้างช่วงสามเหลี่ยม 1555-1585 จุด มีเป้าหมาย 1600 จุดเป็นด่านใหญ่ แต่การทะลุพร้อมมูลค่าการซื้อขายที่หนาแน่น 95,653 ลบ. มีโอกาสสูงมากขึ้นที่ดัชนีจะสร้าง Peak

ฉะนั้นดูแนวต้าน 1620-1625 จุด ไม่ผ่านจบรอบทันที

กรณีทะลุ 1620-1625 จุดจะเปิด Upside ไปต่อแบบรวดเดียว (คือ หอยยกขึ้น) สูแนวต้าน 1640-1650 จุด

แนวรับ	1605*	1600**
แนวต้าน	1625*	1630**



Technical Review:

- S50U17: เปิดบวก แต่ระวัง Peak โดยเฉพาะไม่ข้ามแนวต้าน 1045 จุด (ต่างชาติกลับมาปิด Long หนาแน่น)
- Momentum Trading : COM7 , BJC
- Swing Trading : GPSC , CPF

SET50 Index Futures



เปิดบวก แต่การไปต่อ ต้องระวังการสร้าง Peak เช่นกัน โดยเฉพาะไม่ผ่าน 1045 จุด

29 ส.ค. 60 นักลงทุนต่างชาติกลับมา Short สุทธิ 55,720 สัญญา หลังจาก 6 วันก่อนหน้า Long สุทธิ 81,914 สัญญา (ส่งผลให้ 1 มิ.ย.-29 ส.ค. กลับมามียอด Short สุทธิสะสม 2,240 สัญญา)

เมื่อวานวางแนวต้านรอตสอบ 1018-1020 จุด แต่มีการดันขึ้นแรงกว่าคาด ฉะนั้นการไปต่อต้องระวังการสร้าง Peak โดยสังเกตระดับเปิดรอบเช้าที่จะยืนบวก กรณีไม่ผ่าน 1045 จุด ต้องระวัง

ยกเว้นผ่าน 1045 จุด จะขึ้นต่อถึง 1050-1065 จุด

กลยุทธ์ S50U17 (Swing Trade)

- พอร์ตเปิด Long ตามหลังทะลุ 1020 จุด เมื่อวานไม่ผ่าน 1040 จุด น่าจะปิดทำกำไรไปแล้ว ส่วนที่รอดูการไปต่อ เข้านี้ให้ดูแนวต้าน 1045 จุดไว้เป็นจุดเปลี่ยนไม่ผ่านปิด Long ทั้งหมด
- พอร์ตวาง รอดูแนวต้าน 1050 จุดไม่ผ่าน นะเปิด Short ตัดขาดทุนกรณีผ่าน 1055 จุด

แนวรับ		แนวต้าน	
1030**	1020*	1045**	1050*

Contracts	Long	Short	Net	YTD
Institution	82028	101993	-19965	31069
Foreign	50478	106198	-55720	-20802
Local	300101	224416	75685	-10267

SET50 Index Options

คำแนะนำ : Wait and See

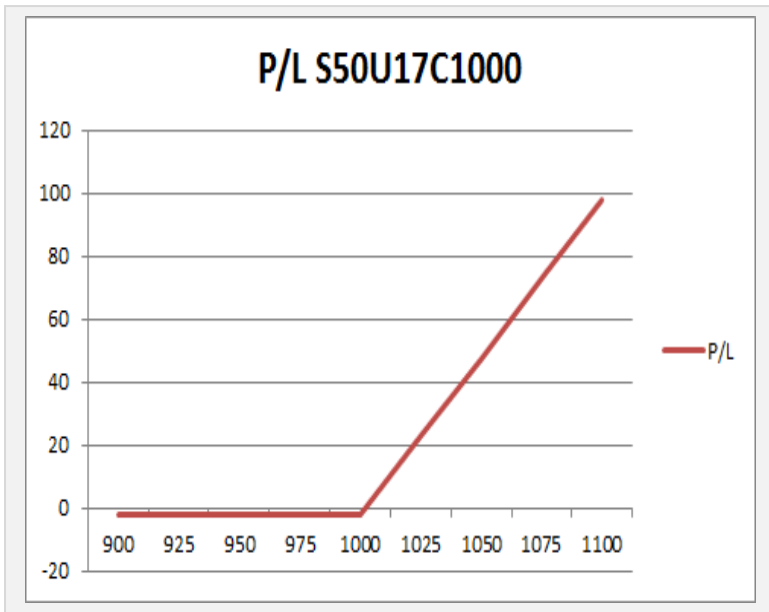
กลยุทธ์ : Wait and See

ขาดทุนสูงสุด : -

กำไรสูงสุดทางทฤษฎี : -

เป้าหมายการทำกำไร : -

จุดคุ้มทุน(เมื่อหมดอายุ) : -



SET50 Index	Long S50U17C1000	Cost	Profit/Loss
900	-100	6.8	-6.8
925	-75	6.8	-6.8
950	-50	6.8	-6.8
975	-25	6.8	-6.8
1000	0	6.8	-6.8
1025	25	6.8	18.2
1050	50	6.8	43.2
1075	75	6.8	68.2
1100	100	6.8	93.2

		Price	Chang	Vol.	Open Interest	Intrinsic Value	Time Value	Break Even	All-in-Premium	Implied Volatility	Effective Gearing
Call Option	S50U17C950	88.00	29.60	352	516	84.76	3.24	1038.00	0.00	23.71%	10.60
	S50U17C975	65.50	29.90	863	4497	59.76	5.74	1040.50	0.01	21.94%	13.20
	S50U17C1000	43.60	31.10	5603	10835	34.76	8.84	1043.60	0.01	18.96%	17.66
	S50U17C1025	21.90	20.70	4386	10280	9.76	12.14	1046.90	0.01	14.10%	28.37
	S50U17C1050	6.80	6.30	995	1239	0.00	6.80	1056.80	0.02	10.94%	49.62
Put Option	S50U17P950	1.90	1.40	2138	11765	0.00	1.90	948.10	-0.08	20.52%	-37.67
	S50U17P975	3.00	2.00	2811	15413	0.00	3.00	972.00	-0.06	17.66%	-39.70
	S50U17P1000	4.20	1.50	3951	11200	0.00	4.20	995.80	-0.04	13.66%	-45.85
	S50U17P1025	10.30	-3.60	1076	4072	0.00	10.30	1014.70	-0.02	12.46%	-39.03
	S50U17P1050	21.00	-1980	67	354	15.24	5.76	1029.00	-0.01	9.96%	-34.04

Petrochemical

	Level 1	Level 2
Support	1238	1232
Resistance	1260	1280

Upside ด้านบนเปิด

กลุ่มปิโตรเคมีแนวโน้มของกราฟยังคงเป็นขาขึ้น Upside ด้านบนเปิด หากพิจารณาจากกราฟรายสัปดาห์จะเห็นแนวต้านอีกที่ที่บริเวณ 1280-1300 จุด



Bank

	Level 1	Level 2
Support	526	522
Resistance	536	540

ฟื้นตัวชั่วคราว

ถึงแม้ว่ากลุ่มธนาคารจะปรับตัวเพิ่มขึ้น แต่หากสังเกตจากกราฟจะเห็นว่า Upside เริ่มจำกัด มีแนวต้านของเส้น Downtrend Line ที่บริเวณ 536 จุด

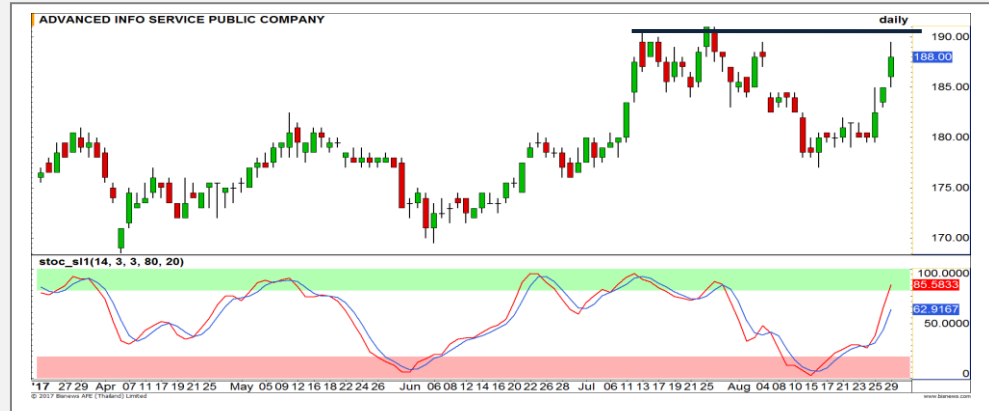


Top Most Active



Support 53 52.25 Resistance 55.25 56

AOT (DAY): การขึ้นแข็งแรงแรง ทั้งภาพระยะสั้นและภาพใหญ่ ประเมินมีโอกาสได้เห็นการขึ้นทำ High ใหม่



Support 187 185 Resistance 190.50 191

ADVANC (DAY): ระยะทางการขึ้นยังคงมีอยู่ มีแนวต้านรอทดสอบที่ 190.50 บาท



Support 20.70 20.40 Resistance 21.10 21.30

BDMS (DAY): ขึ้นมายืนเหนือเส้น 200 วัน แสดงถึงทิศทางโดยรวมที่กลับมาเป็นบวก มีโอกาสแกว่งตัวขึ้นต่อตามแนวโน้มในช่วงนี้



Support 61 60.50 Resistance 62 63

CPALL (DAY): เรายังคงมองราคาแกว่งตัวในกรอบ Sideway ที่ 60.50-62 บาท กรณีทะลุฝั่งใดฝั่งหนึ่งของกรอบนี้ก็จะเป็นการเลือกทิศทาง

Momentum Trading

COM7

Support | 12.60
Resistance | 13.30
Stop loss | 12.20

คำแนะนำระยะสั้น (BUY)

ราคาเกิดการ Breakout ขึ้นทำจุดสูงสุดใหม่ เป็นการยืนยันทิศทางเชิงบวก มีโอกาสปรับตัวขึ้นต่อ วางเป้าหมายแนวต้าน 13.30 บาท

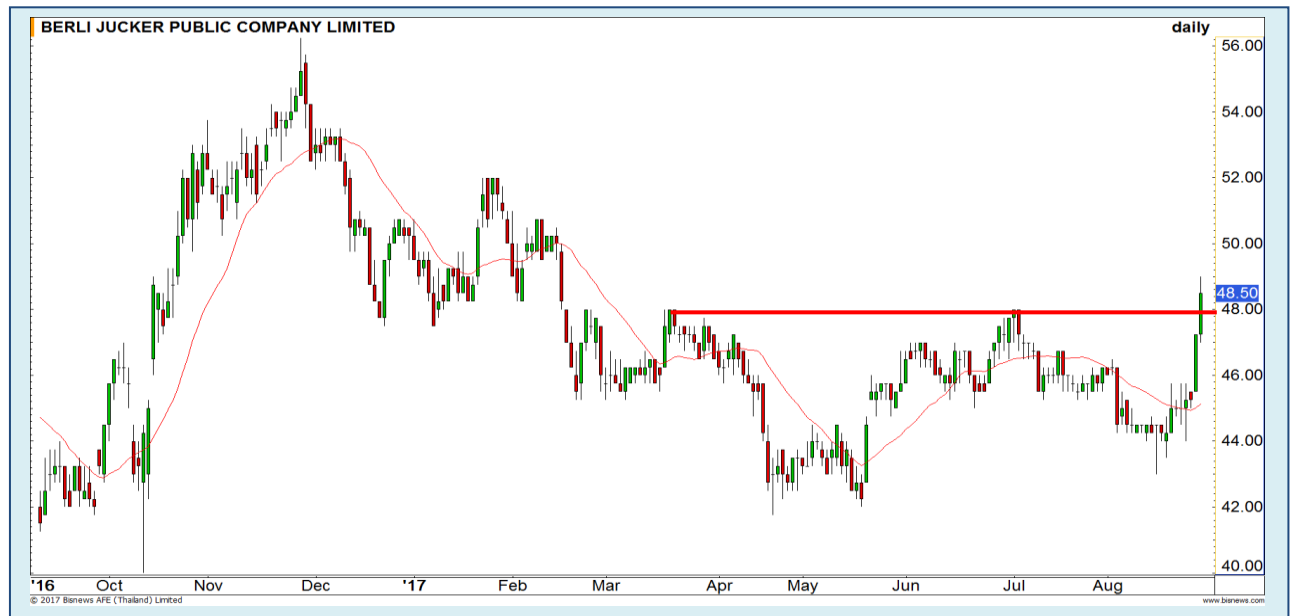


BJC

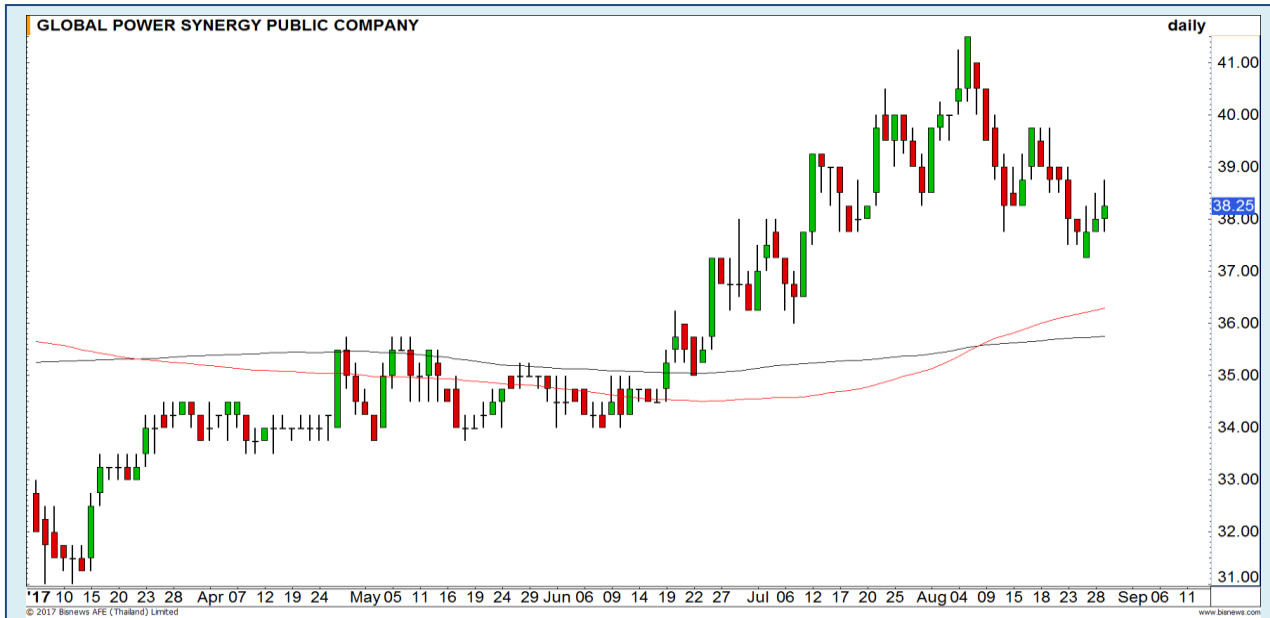
Support | 48
Resistance | 50/52
Stop loss | 47

คำแนะนำระยะสั้น (BUY)

Breakout ผ่านแนวต้านหลักที่ 48 บาท ขึ้นมาได้แล้ว Upside ด้านบนเปิด รอดูระหว่างวัน หากยืนยันเหนือบริเวณนี้ได้มีโอกาสขึ้นต่อเนื่อง โดยมีเป้าหมายระยะกลางที่ 52 บาท



Swing Trading

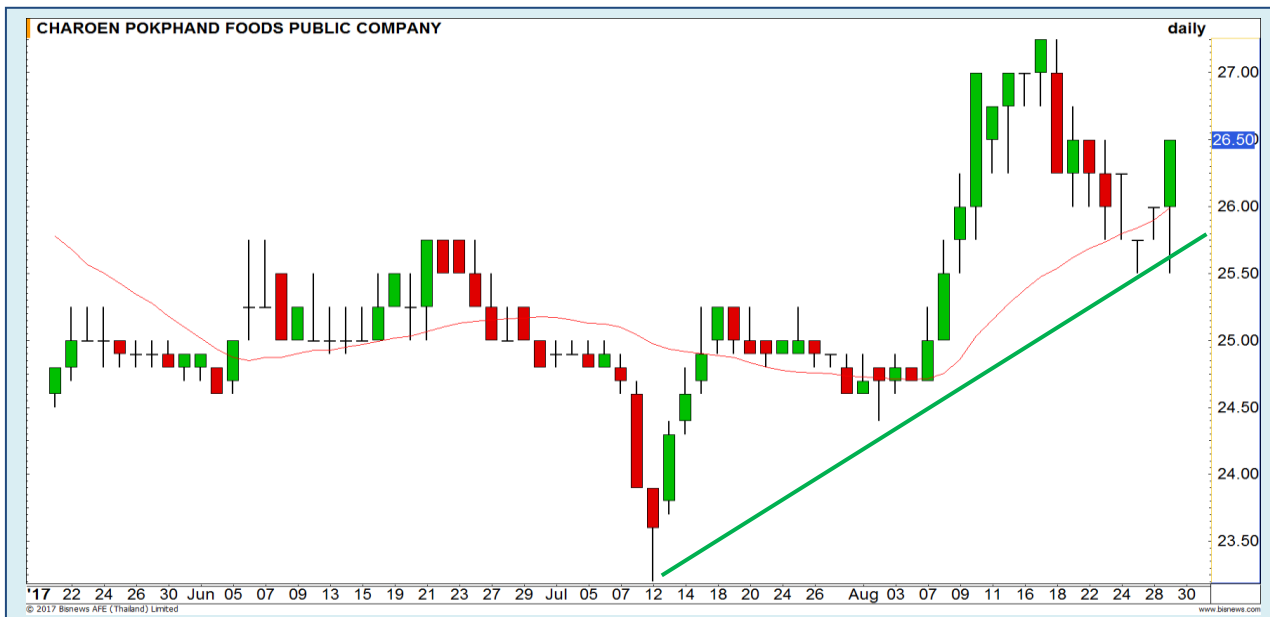


Support	37.75
Resistance	39.75
Stop loss	37.25

คำแนะนำระยะสั้น (BUY)

เห็นการสร้างฐานที่บริเวณ 37.25 บาท
แท่งเทียนเกิดรูปแบบ Three white
soldier เป็นสัญญาณบวกในทางเทคนิค

GPSC



Support	26
Resistance	27.25
Stop loss	25.50

คำแนะนำระยะสั้น (BUY)

ทดสอบแนวรับของเส้น Uptrend Line
และเกิดแรงซื้อกลับ ทำให้คาดการณ์การ
แกว่งตัวขึ้นต่อ เพื่อทดสอบ High เดิมที่
27.25 บาท

CPF



SPRC



ระยะแนวต้านดีดไม่ข้าม 16.80 บาท แนะนำรอ
ทำ SBL

แนวรับ		แนวต้าน	
16.20	16.00	16.80	17.10

เมื่อวานการทำ High ไม่ผ่านแนวต้าน 16.80 บาท โซน High เดิม ฉะนั้นมีโอกาสที่ราคาจะย่อตัวแบบ Double Tops มีแนวรับรอซื้อ 16.20 บาท และ 16 บาท

ปริมาณหุ้นที่ให้ยืมเพื่อขายชอร์ต

Stock	Available for borrowing (Share)
SPRC	18,500

(ข้อมูล ณ เวลา 9.30 น. ของวันก่อนหน้า)

Stop loss เมื่อทะลุแนวต้าน 17.10 บาท

สอบถามข้อมูลเพิ่มเติม กรุณาติดต่อ
ฝ่ายธุรกิจยืมและให้ยืมหลักทรัพย์
โทรศัพท์ : 02-658-9699
Email: sbl@fnsyrus.com

MINT : MINT24C1802A



แนวรับ		แนวต้าน	
39.25	38.50	40.75	42

ราคาฟื้นตัวขึ้นจากฐาน 38.50 บาท ตาม Dow Theory ยังคงอยู่ในรอบขาขึ้น มีโอกาสที่จะได้เห็นการฟื้นตัวขึ้นต่อตามแนวโน้มเดิม มีแนวต้านรอทดสอบ 40.75 บาท



สอบถามข้อมูลเพิ่มเติม
โทรศัพท์ 02-658-9915
Email: dw@fnsyrus.com
Line: @dw24

Name	MINT24C1802A	Expire Date(Maturity Date)	07-Mar-2018
Underlying	MINT	Last Trading Date	28-Feb-2018
Type	Call	Listing Date	17-Jul-2017
Strike	52.650	Conversion Ratio	7.78000
TimeDecay Per Day	-0.71%	Effective Gearing	5.94
Delta	25.57%	Implied Volatility	46.00%

TOP GAINER AND LOSER

5 TOP MAINBROAD GAINER

Rank	Stock	PClose	%Change	Support	Resistance	Trend (1 Week)	Technical View
1	TRUE	5.55	5.71	5.35/5.15	5.75/6	Sideway Up	ผ่าน 5.60 บาทได้ ดึงภาพระยะกลางเป็นบวก
2	SCN	4.86	5.65	4.80/4.66	4.90/5	Downtrend	แนวต้านสำคัญ 5 บาท
3	DELTA	87.50	5.11	87/86	89/90	Sideway	ไม่สามารถยืนระดับ 90 บาทได้ กลับมา Sideway
4	GLOBAL	14.50	5.07	14.30/14	14.80/15.10	Uptrend	โมเมนตัมการขึ้นแข็งแกร่ง
5	GL	18.80	5.03	18.20/17.80	19.10/20	Sideway Up	อยู่ในรอบการฟื้นตัวระยะสั้น

5 TOP MAINBROAD LOSER

Rank	Stock	PClose	%Change	Support	Resistance	Trend (1 Week)	Technical View
1	ECL	3.26	6.32	3.1/3	3.40/3.50	Sideway	แนวโน้มอ่อนแรง รอดูแนวรับ 3 บาท
2	TEAM	2.16	4.96	2.12/2	2.24/2.34	Sideway	การขึ้นเริ่มหมดแรง เข้าสู่ช่วงพักฐาน
3	SVOA	2.06	3.74	2.04/2	2.10/2.20	Uptrend	ย่อตัวระยะสั้น หลังก่อนหน้าขึ้นมาแรง
4	PSL	10.60	2.75	10.20/10	11/11.40	Sideway	มีแรงขายบริเวณแนวต้าน 11 บาท
5	PACE	2.14	2.73	2.10/2	2.20/2.30	Downtrend	มีความเสี่ยงลงทำ Low ใหม่

หมายเหตุประกอบการเลือก Top Gainer และ Top Loser

- ปริมาณการซื้อขายเฉลี่ย 5 วัน มากกว่า 10 ล้านบาท
- ไม่นับรวม DW และ Warrant
- ราคาหุ้นไม่ต่ำกว่า 1 บาท

** เนื่องจากหุ้นในกลุ่มนี้ส่วนใหญ่เป็นหุ้นที่ผันผวนแรงกว่าตลาด นักลงทุนควรใช้ความระมัดระวังเป็นพิเศษ **

WTI Oil



Level 1 Level 2

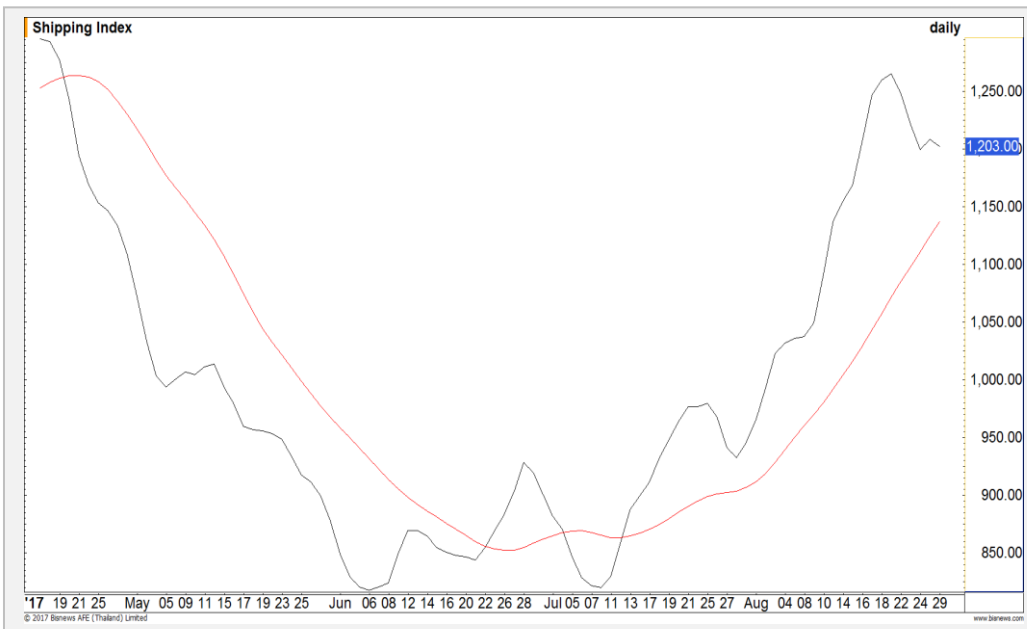
Support 46.00 45.60

Resistance 46.60 47.00

แกว่งลงตามกรอบ Downtrend Channel

ราคาน้ำมันปรับตัวลดลงทำจุดต่ำสุดใหม่ในรอบ 5 สัปดาห์ แต่การลงไม่ได้รุนแรงเป็นการแกว่งลงตาม Downtrend Channel

Baltic Dry Index



Level 1 Level 2

Support 1180 1150

Resistance 1230 1250

เข้าสู่ช่วงพักฐาน

ดัชนีการวางเรือเริ่มเข้าสู่ช่วงพักฐานหลังจากที่ปรับตัวขึ้นมาแรงในช่วงก่อนหน้า อย่างไรก็ตามหากมีการขอตกลงมาในระยะสั้นมองเป็นจังหวะเข้าซื้อสะสม โดยมีแนวรับหลักอยู่ที่เส้น Moving Average 20 วันที่ 1150 จุด

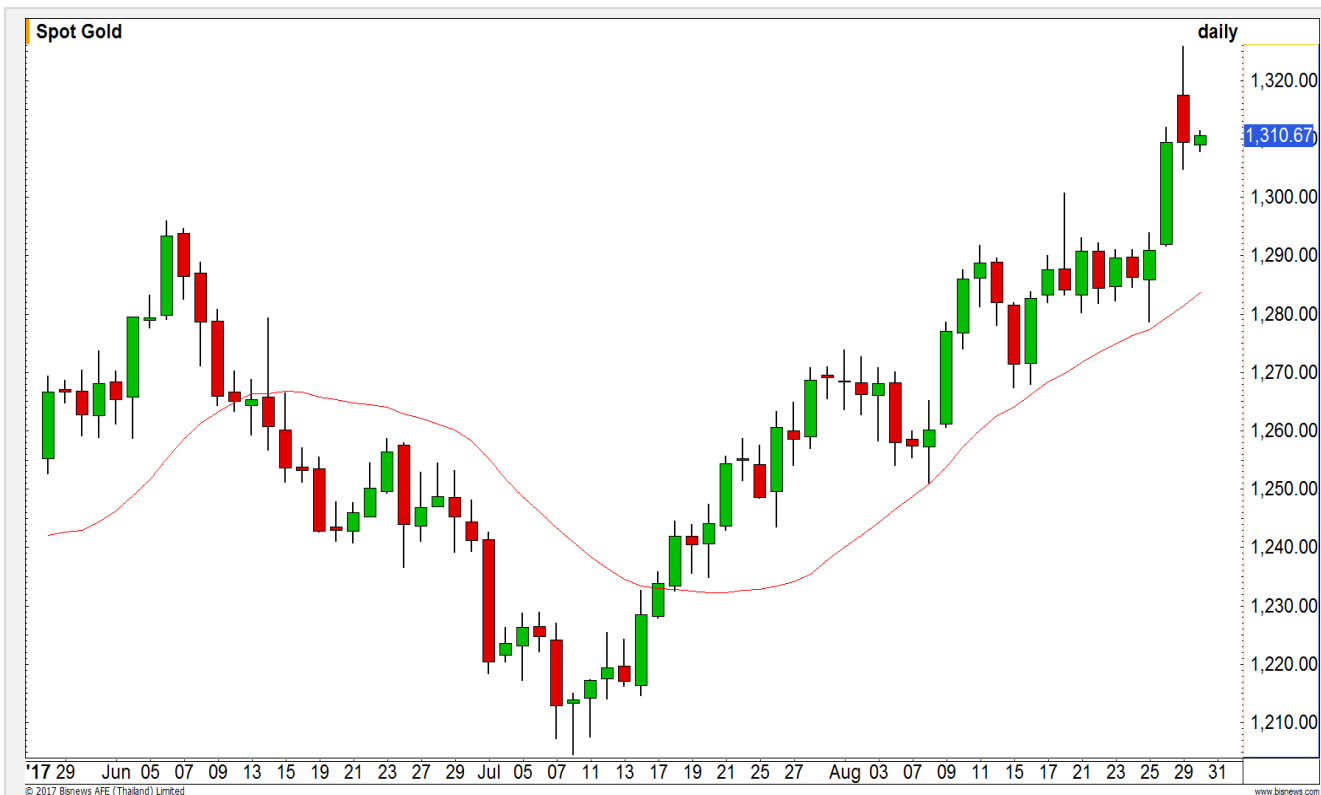
Gold Futures

แท่งเทียนเกิดรูปแบบ Shooting Star เป็นสัญญาณลบ

ราคาทองคำขึ้นไปทำ Peak ที่บริเวณ 1325 ดอลลาร์ก่อนปรับตัวลดลง แท่งเทียนของภาพรายวันเกิดรูปแบบ Shooting Star ทำให้มองว่าราคาจะเข้าสู่การพักตัว รอดูแนวรับที่ 1300 ดอลลาร์ หากยืนไม่ได้มีโอกาสไหลลงต่อเนื่อง

คำแนะนำระยะสั้น GFQ17 (Wait and See)

- พอร์ตว่าง Wait and See รอดูการทดสอบแนวรับที่บริเวณ 1300 ดอลลาร์ก่อน เพื่อกำหนดทิศทางในระยะถัดไป



แนวรับ		แนวต้าน	
1302	1295	1315	1320

29 ส.ค. 2017
 กองทุน SPDR เพิ่มการถือครองทองคำ 2.07
 ตัน สู่ระดับ 816.43 ตัน

Contracts	Long	Short	Net	YTD
Institution	18024	17834	190	11997
Foreign	6857	7843	-986	6881
Local	23764	22968	796	268384

USD Futures

**ค่าเงินบาทแข็งค่าได้ไม่เกิน 31.10 บาท/
ดอลลาร์สหรัฐ เพราะยังเหลือระยะอ่อนค่าสั้นๆ**

ค่าเงินบาทแข็งค่ายังไม่ผ่าน 33.10 บาท/ดอลลาร์สหรัฐ โดยรอบมีโอกาสอ่อนค่าในช่วงแคบแต่ 33.30-33.35 บาท/ดอลลาร์สหรัฐอีกรอบ

แต่ระยะกลางมีโอกาสแข็งค่ามากกว่า 33 บาท/ดอลลาร์สหรัฐ

คำแนะนำระยะสั้น USDU17 (Trading Long)

- พอร์ตว่าง รอพิจารณาสถานะใหม่



Market Summary & Theoretical Price

SET50 Index Futures

Series	Settle	Change	Vol. Contracts	Change	OI	Change	Days to Delivery	Theoretical			Div. Yield	Fund Rate	Basis	Premium Discount
								Theoretical	Lower	Upper				
S50Q17	1036.8	23.4	21	-5	44	4	0	1034.76	1034.76	1034.76	0.01	0.02	2.04	2.04
S50U17	1037.2	26.1	370790	230107	337274	-4323	30	1035.64	1035.01	1040.32	0.00	0.02	2.44	1.56
S50V17	1034.0	23.7	0	-3	19	0	59	1035.88	1034.63	1045.08	0.01	0.02	-0.76	-1.88
S50Z17	1039.9	28.4	54916	33007	59702	-3018	120	1034.73	1032.17	1053.44	0.02	0.02	5.14	5.17
S50H18	1035.4	28.1	4184	2770	3659	-97	212	1033.86	1029.35	1066.91	0.02	0.02	0.64	1.54
S50M18	1029.8	28.4	2196	1327	2405	465	302	1022.26	1015.84	1069.35	0.03	0.02	-4.96	7.54

Gold Futures

Series	Settle	Change	Vol. Contracts	Change	OI	Change	Days to Delivery	Theoretical			Premium / Discount	Risk Free Rate
								Theoretical	Lower	Upper		
GFQ17	20850	390	16	-101	1070	-303	0	20657	20657	20657	193.42	0.02
GFV17	20860	350	211	-11	2170	-55	61	20708	20682	20898	151.64	0.02
GFZ17	20900	380	79	16	641	34	120	20758	20708	21132	141.55	0.02

USD Futures

Series	Settle	Change	Days to Delivery	Theoretical	Basis
USDQ17	33.13	-0.08	0	33.20	-0.07
USDU17	33.13	-0.07	29	33.28	-0.07
USDV17	33.12	-0.08	59	33.36	-0.08
USDZ17	33.13	-0.07	120	33.52	-0.07

DISCLAIMER: รายงานฉบับนี้จัดทำโดยบริษัทหลักทรัพย์ ฟินันเซีย ไซรัส จำกัด (มหาชน) "บริษัท" ข้อมูลที่ปรากฏในรายงานฉบับนี้ถูกจัดทำขึ้นบนพื้นฐานของแหล่งข้อมูลที่เชื่อใจหรือควรเชื่อว่ามีที่น่าเชื่อถือ และหรือมีความถูกต้อง / อย่างไรก็ตามบริษัทไม่รับรองความถูกต้องครบถ้วนของข้อมูลดังกล่าว ข้อมูลและความเห็นที่ปรากฏอยู่ในรายงานฉบับนี้อาจมีการเปลี่ยนแปลง แก้ไข หรือเพิ่มเติมได้ตลอดเวลาโดยไม่ต้องแจ้งให้ทราบล่วงหน้า บริษัทไม่มีความประสงค์ที่จะชักจูงหรือชี้ชวนให้ผู้ลงทุน ลงทุนซื้อหรือขายหลักทรัพย์ตามที่ปรากฏในรายงานฉบับนี้ รวมทั้งบริษัทไม่ได้รับประกันผลตอบแทนหรือราคาของหลักทรัพย์ตามข้อมูลที่ปรากฏแต่อย่างใด บริษัทจึงไม่รับผิดชอบต่อความเสียหายใดๆ ที่เกิดขึ้นจากการนำข้อมูลหรือความเห็นในรายงานฉบับนี้ไปใช้ไม่ว่ากรณีใดก็ตาม ผู้ลงทุนควรศึกษาข้อมูลและใช้ดุลยพินิจอย่างรอบคอบในการตัดสินใจลงทุน

บริษัทขอสงวนลิขสิทธิ์ในข้อมูลและความเห็นที่ปรากฏอยู่ในรายงานฉบับนี้ ห้ามมิให้ผู้ใดนำข้อมูลและความเห็นในรายงานฉบับนี้ไปใช้ประโยชน์ คัดลอก ตัดแปลง ทำซ้ำ นำออกแสดงหรือเผยแพร่ต่อสาธารณชนไม่ว่าทั้งหมดหรือบางส่วน โดยไม่ได้รับอนุญาตเป็นลายลักษณ์อักษรจากบริษัทล่วงหน้า การลงทุนในหลักทรัพย์มีความเสี่ยง ผู้ลงทุนควรศึกษาข้อมูลและพิจารณาอย่างรอบคอบก่อนการตัดสินใจลงทุน

บริษัทหลักทรัพย์ ฟินันเซีย ไซรัส จำกัด) อาจเป็นผู้ดูแลสภาพคล่อง (มหาชน)Market Maker) และผู้ออกใบสำคัญแสดงสิทธิอนุพันธ์ (Derivative Warrants) บนหลักทรัพย์ที่ปรากฏอยู่ในรายงานฉบับนี้ โดยบริษัทฯ อาจจัดทำบทวิเคราะห์ของหลักทรัพย์อ้างอิงดังกล่าวนี้ ดังนั้น นักลงทุนควรศึกษารายละเอียดในหนังสือชี้ชวนของใบสำคัญแสดงสิทธิอนุพันธ์ดังกล่าวก่อนตัดสินใจลงทุน