



SET INDEX

ยังไม่ผ่าน 1840 จุด เข้านี้คาดว่าจะ
Sideway 1833-1840 จุด

รอบหลักในภาพรายสัปดาห์น่าจะ
เข้าสู่ช่วงคลายตัว ระวังโซน Gap
1805-1809 จุดที่ยังปิดไม่สนิท (รอดู
จังหวะซื้อกลับในรอบอ่อนตัว แต่หาก
หลุด 1800 จุด ยังไม่ควรรีบซื้อ)

รอบเข้าประเมินแกว่งออกข้าง
(Sideway) ในกรอบ 1833-1840 จุด
ขณะที่ Upside ของรอบหลักเหลือ
จำกัด 1850-1860 จุด บวกกับ High
เมื่อ 25 ม.ค. ที่ผ่านมาได้แตะ 1848.07
จุด ใกล้แนวต้าน 1850 จุดไปแล้ว

ฉะนั้นภาพหลักน่าจะหล่นมีสูง
กว่า เว้นแต่ฟื้น 1860 จุดขึ้นแบบเร็วๆ

แนวรับ	1833**	1830*
แนวต้าน	1840**	1845*

SET

60 mins



Technical Review:

- S50H18: รอบเข้าทรงตัว โดยไม่ผ่านแนวต้าน 1195 จุด จะเริ่มอ่อนสลับราย ชม. ลงสู่แนวรับ 1185-1187 จุด
- Momentum Trading : BDMS , MONO
- Swing Trading : SAPPE , STEC

SET50 Index Futures



รอบเช้ายังคงคาดว่าจะไม่ผ่านแนวต้าน 1195 จุด มีระยะที่จะอ่อนตัวราย ชม.

29 ม.ค. 61 นักลงทุนต่างชาติกลับมา Short สุทธิเป็นวันแรกในรอบ 6 วันทำการ 1,564 สัญญา (3-29 ม.ค. 61 มียอด Long สุทธิสะสมเหลือ 5,336 สัญญา)

ภาพรวมวันนี้ Sideway โดยรอบเช้ายังไม่ผ่านแนวต้าน 1195 จุด และมีโอกาสที่จะชะลอเข้าหาแนวรับ 1187/1185 จุด

ขณะที่ภาพหลักยังคงระว่างการปรับฐานต่อเนื่อง เพราะ Upside ด้านบนจำกัด โดยคาดว่าจะลงมาทดสอบแนวรับ 1180/1170 จุดได้อีกรอบ

กลยุทธ์ S50H18 (Swing Trade)

- พอร์ตถือ Short ต้นทุน 1189-1191 จุด รอชะลอราย ชม. ลงสู่แนวรับ 1185-1187 จุดปิดทำกำไร **Stop loss กรณีปิดทะลุทะลแนวต้าน 1195 จุด**
- พอร์ตว่าง รอระยะชะลอราย ชม. ไม่ต่ำกว่าแนวรับ 1187 จุด เปิด Trading Long เพื่อรอปิดที่แนวต้านช่วงสั้นๆ 1195-1197 และ 1200 จุด

แนวรับ		แนวต้าน	
1187**	1185*	1195**	1197*

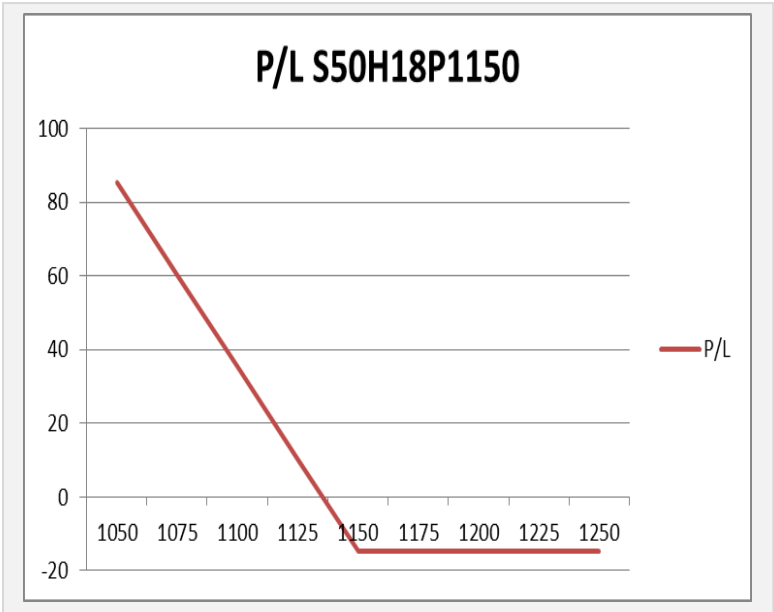
Contracts	Long	Short	Net	YTD
Institution	26731	19896	6835	101598
Foreign	21246	22810	-1564	-163206
Local	72532	77803	-5271	61608



SET50 Index Options

คำแนะนำ : สถานะ Long S50H18P1150 ที่เปิดไว้
แนะนำให้ถือต่อ

กลยุทธ์ : Hold S50H18P1150
ขาดทุนสูงสุด : 14.60 จุด (2,320 บาท/สัญญา)
กำไรสูงสุดทางทฤษฎี : ไม่จำกัด
เป้าหมายการทำกำไร : Set Index ลงมาที่ 1770
จุดคุ้มทุน(เมื่อหมดอายุ) : Set50 ที่ 1135.40 จุด



SET50 Index	Long S50H18P1150	Cost	Profit/Loss
1050	100	14.6	85.4
1075	75	14.6	60.4
1100	50	14.6	35.4
1125	25	14.6	10.4
1150	0	14.6	-14.6
1175	-25	14.6	-14.6
1200	-50	14.6	-14.6
1225	-75	14.6	-14.6
1250	-100	14.6	-14.6

		Price	Change	Vol.	Open Interest	Intrinsic Value	Time Value	Break Even	All-in-Premium	Implied Volatility	Effective Gearing
Call Option	S50H18C1125	71.00	5.00	5	6,479	70.46	0.54	1196.00	0.00	0.00%	16.32
	S50H18C1150	50.00	5.00	473	6,460	45.46	4.54	1200.00	0.00	7.85%	21.64
	S50H18C1175	29.50	4.90	488	6,815	20.46	9.04	1204.50	0.01	7.85%	29.89
	S50H18C1200	14.00	1.30	980	6,190	0.00	14.00	1214.00	0.02	7.64%	41.75
	S50H18C1225	6.10	0.60	325	2,579	0.00	6.10	1231.10	0.03	8.17%	50.82

Put Option	S50H18P1125	3.50	-0.30	73	7,184	0.00	3.50	1121.50	-0.06	13.08%	-38.06
	S50H18P1150	6.80	-0.80	598	5,824	0.00	6.80	1143.20	-0.04	12.38%	-34.92
	S50H18P1175	11.20	-1.60	728	4,850	0.00	11.20	1163.80	-0.03	10.88%	-34.10
	S50H18P1200	20.40	-4.30	266	3,327	4.54	15.86	1179.60	-0.01	10.13%	-29.58
	S50H18P1225	35.00	-7.00	84	751	29.54	5.46	1190.00	0.00	9.64%	-24.12

Energy

	Level 1	Level 2
Support	27000	26800
Resistance	27250	27500

ขึ้นทดสอบแนวต้านเดิม

ดัชนีกลุ่มพลังงานปรับตัวขึ้นมาทดสอบแนวต้านเดิมที่บริเวณ 27250 จุดอีกครั้ง ให้นำหนักกับการ Breakout ผ่านมากกว่า

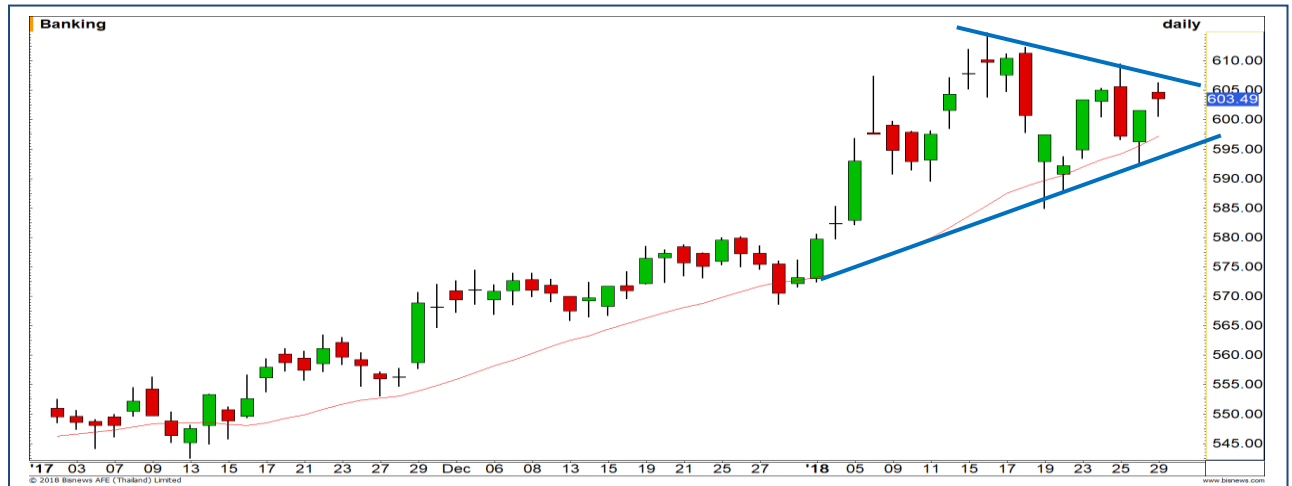


Banking

	Level 1	Level 2
Support	598	594
Resistance	610	616

Symmetrical Triangle

ดัชนีกลุ่มธนาคารฟอร์มตัวรูปแบบ Symmetrical Triangle รอ Breakout เพื่อกำหนดทิศทางในระยะถัดไป



Top Most Active



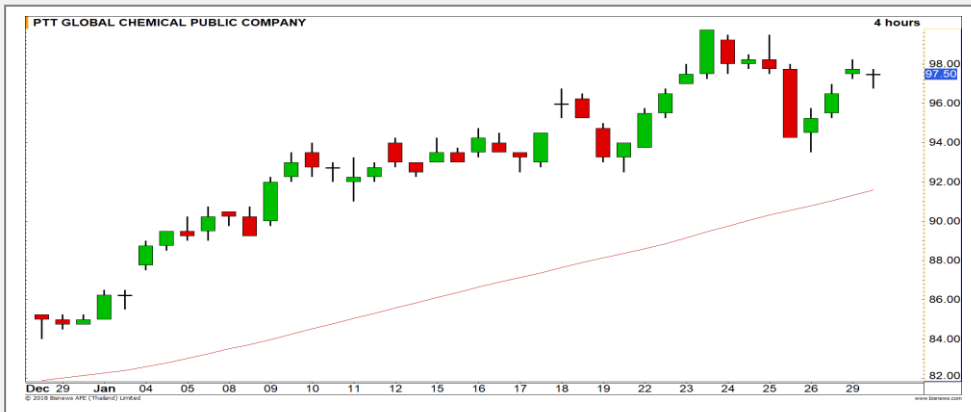
Support 230 226 Resistance 234 239

KBANK (DAY): ยังอยู่ในรอบการของฟื้นตัวรูปแบบ V-shape มีแนวต้านรอทดสอบถัดไปที่ 239 บาท



Support 157.50 156 Resistance 160.50 162

SCB (DAY): ราคากำลังปรับตัวขึ้นต่อเนื่อง เพื่อขึ้นทดสอบเป้าหมายแนวต้านหลักที่ 162.50 บาทอีกครั้ง



Support 96.75 95.25 Resistance 98 99.50

PTTGC (DAY): รอรราคาขึ้นผ่านแนวต้าน 98 บาท เพื่อยืนยันรอบขาขึ้นอีกครั้ง ลุ้นขึ้นทดสอบ High เดิม และสร้าง High ใหม่



Support 69.75 69.25 Resistance 70.75 71.50

AOT (DAY): ภาพระยะสั้น (ราย 60 นาที) ยังคง Sideway ในกรอบ 69.25-71.50 บาท

Momentum Trading

BDMS

Support	21.30
Resistance	21.90
Stop loss	21

คำแนะนำระยะสั้น (BUY)

เกิดรูปแบบการกลับตัว Inverse Head and shoulders ราคาทะลุเส้น Neck line ที่ 21.30 บาท ขึ้นมาได้ มีโอกาสปรับตัวขึ้น ต่อในอนาคต เป้าหมายรอบนี้ที่ 21.90 บาท



MONO

Support	4.80
Resistance	5.00/5.10
Stop loss	4.70

คำแนะนำระยะสั้น (BUY)

Momentum การขึ้นยังคงแข็งแกร่ง ราคาทดสอบแนว Breakout ของ High เดิมและสามารถปรับตัวขึ้นมาได้ ทำให้ประเมินการทำ New High ต่อเนื่อง



Swing Trading



Support	27.75
Resistance	29.25
Stop loss	27

คำแนะนำระยะสั้น (BUY)

ราคาย่อตัวลงมาใกล้แนวรับ High เดิมที่บริเวณ 27.75 บาท มีโอกาสได้เห็นการฟื้นตัวกลับในบริเวณนี้ มีลุ้นติดตัวขึ้นหาเป้าหมาย 29.25 บาท

SAPPE



Support	24.40
Resistance	25.50
Stop loss	24.00

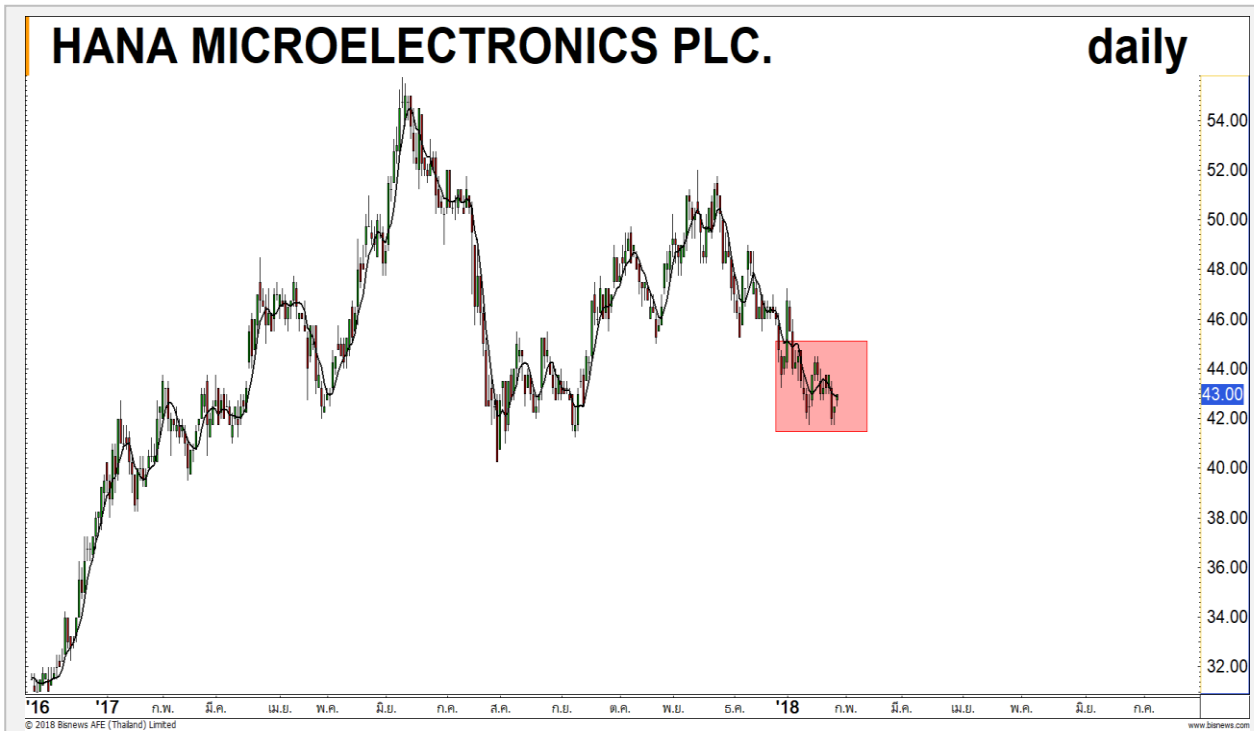
คำแนะนำระยะสั้น (BUY)

ราคาพักตัวมาสักระยะแล้ว และสังเกตว่าความชันของเส้น Moving Average ยังเป็นบวกอยู่ จึงคาดการณ์ว่ามีโอกาสที่จะเกิดรอบการรีบาวนกลับ

STEC



HANA



เทียบราคาวันก่อนหน้า

Close Price	%Change
43.00 บาท	+1.18%

(ข้อมูล ณ เวลา 17.00 น. ของวันก่อนหน้า)

เมื่อวานทำ SBL GLOBAL และปิดจบในวันไป
แล้ว วันนี้แะดู HANA

แนวรับ		แนวต้าน	
42	41.50	43.75	44.25

วันนี้แะดู HANA กรณีไม่ข้ามแนวต้าน 44.25 บาท แนะนำทำ SBL

เมื่อวานราคาหุ้น GLOBAL ตะ High 17.70 บาท โกล์แนวต้าน 17.90 บาท กรณีได้ทำ SBL น่าจะปิดซื้อคืนไปแล้ว หลังราคาล่วงลงต่ำกว่า 17.10 บาท

ปริมาณหุ้นที่ให้ยืมเพื่อขายชอร์ต

Stock	Available for borrowing (Share)
HANA	107,500

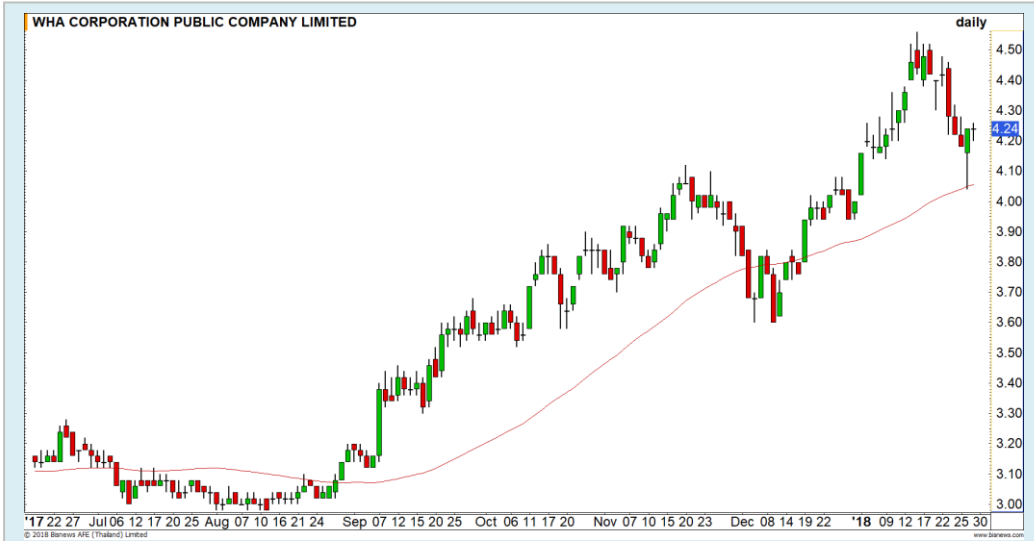
(ข้อมูล ณ เวลา 9.00 น. ของวันก่อนหน้า)

ผ่านแนวต้าน 44.25 บาท ตัดขาดทุนทันที

สอบถามข้อมูลเพิ่มเติม กรุณาติดต่อ
ฝ่ายธุรกิจยืมและให้ยืมหลักทรัพย์

โทรศัพท์ : 02-658-9699
Email: sbl@fnsyrus.com

WHA : WHA24C1805A



แนวรับ		แนวต้าน	
4.20	4.16	4.32	4.40

อยู่ในรอบของการฟื้นตัว (Bullish engulfing) หลังราคายังคงเคลื่อนไหวเหนือระดับ 4.20 บาท เราประเมินมีโอกาสปรับตัวขึ้นต่อ มีแรงหนุนจากแนวโน้มมหัศจรรย์ที่เป็นขาขึ้นอยู่แล้ว
วางเป้าหมาย 4.32 / 4.40 บาท



สอบถามข้อมูลเพิ่มเติม
โทรศัพท์ 02-658-9915
Email: dw@fnsyrus.com
Line: @dw24

ตารางราคา

* ตารางราคาใช้เปรียบเทียบในการซื้อขายช่วง market open เท่านั้น ไม่รวมช่วง market call

Underlying Bid*	DW Bid Price(THB) *				
	29-Jan-2018	30-Jan-2018	31-Jan-2018	01-Feb-2018	02-Feb-2018
4.32	0.76	0.76	0.75	0.75	0.75
4.30	0.74	0.74	0.74	0.74	0.73
4.28	0.73	0.72	0.72	0.72	0.71
4.26	0.71	0.71	0.70	0.70	0.70
4.24	0.69	0.69	0.69	0.69	0.68
4.22	0.68	0.67	0.67	0.67	0.66
4.20	0.66	0.66	0.66	0.65	0.65
4.18	0.64	0.64	0.64	0.64	0.63
4.16	0.63	0.63	0.62	0.62	0.61

Name	WHA24C1805A	Implied Volatility	44.00%
Underlying	WHA	Delta	63.57%
Type	Call	Listing Date	27-Sep-2017
Strike	4.050	Last Trading Date	31-May-2018
Conversion Ratio	0.78037	Expire Date(Maturity Date)	06-Jun-2018
Moneyness	4.48% ITM	outstanding (29-Jan-2018)	54,704,300

TOP GAINER AND LOSER

5 TOP MAINBROAD GAINER

Rank	Stock	PClose	%Change	Support	Resistance	Trend (1 Week)	Technical View
1	RICHY	2.10	+8.25	2.06/2	2.14/2.22	Uptrend	โมเมนตัมการขึ้นแข็งแกร่ง
2	TK	17.40	+8.07	17/16.60	17.70/18	Uptrend	Breakout ล้นขึ้นทำ High ใหม่
3	ASAP	9.70	+6.59	9.40/9	9.80/10	Uptrend	ปรับตัวขึ้นต่อตามแนวโน้มเดิม
4	RSP	7.15	+5.93	7/6.80	7.20/7.50	Uptrend	แกว่งตัวขึ้นต่อเนื่อง
5	JMART	22.90	+5.05	22.30/21.70	23.80/25	Uptrend	All time high ต่อเนื่อง

5 TOP MAINBROAD LOSER

Rank	Stock	PClose	%Change	Support	Resistance	Trend (1 Week)	Technical View
1	KWG	2.74	-3.52	2.64/2.50	2.80/2.86	Downtrend	มีความเสี่ยงลงต่อสูง
2	GLOBAL	17	-3.41	16.80/16.50	17.30/17.60	Sideway	รอบสั้นมีโอกาสได้เห็นการดิ่งกลับ
3	BWG	1.26	-3.08	1.20/1.10	1.31/1.35	Downtrend	กำลังหา Low ใหม่
4	JTS	1.83	-2.66	1.81/1.74	1.86/1.95	Sideway Down	เริ่มมีแรงขายกดดันราคา
5	TVO	33.75	-2.17	33/32.50	34.50/35	Uptrend	ทิศทางโดยรวมยังดูดี

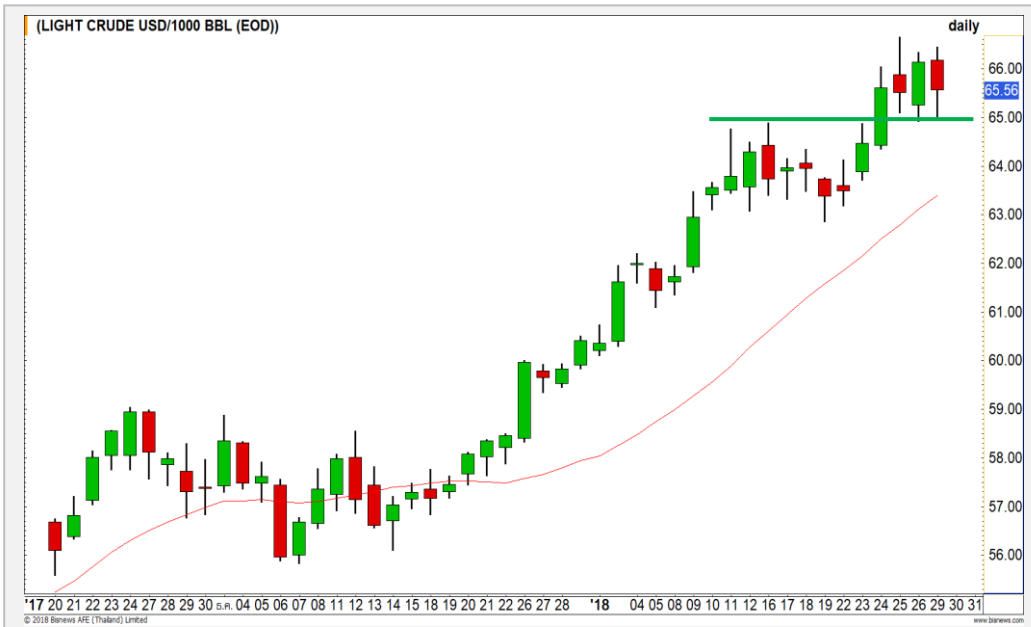
หมายเหตุประกอบการเลือก Top Gainer และ Top Loser

- ปริมาณการซื้อขายเฉลี่ย 5 วัน มากกว่า 10 ล้านบาท
- ไม่รวม DW และ Warrant
- ราคาหุ้นไม่ต่ำกว่า 1 บาท

**** เนื่องจากหุ้นในกลุ่มนี้ส่วนใหญ่เป็นหุ้นที่ผันผวนแรงกว่าตลาด นักลงทุนควรใช้ความระมัดระวังเป็นพิเศษ ****



WTI Oil

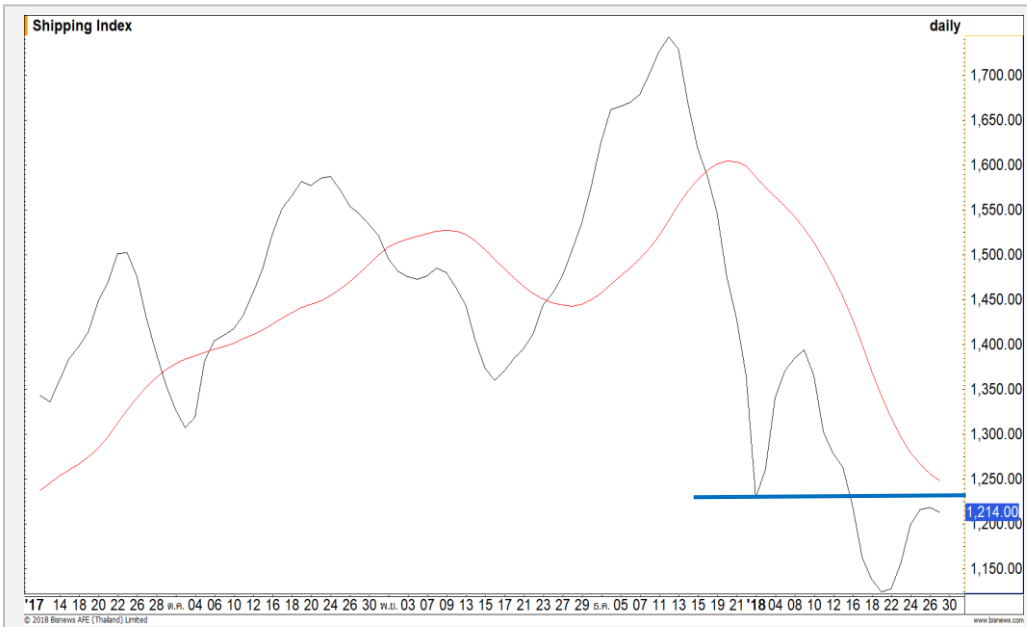


	Level 1	Level 2
Support	65.00	64.50
Resistance	66.00	66.40

หากหลุด 65 ดอลลาร์จะพักตัว

จากภาพรายวัน ราคาน้ำมันพักตัวลงมา ยังคงให้เฝ้าระวังที่แนวเดิมคือ 65 ดอลลาร์ หากหลุดจากแนวรับนี้จะเป็นการส่งสัญญาณการพักตัว

Baltic Dry Index



	Level 1	Level 2
Support	1200	1180
Resistance	1230	1280

ยังมีความเสี่ยงที่จะเผชิญแรงขาย

ดัชนีค่าระวางเรือเกิด Technical Rebound ขึ้นมา แต่ยังมีความเสี่ยงที่จะเผชิญกับแรงขายอยู่ จนกว่าจะกลับมามีเหนือระดับ 1230 จุดซึ่งเป็น Low ก่อนหน้า จึงจะยืนยันการจบรอบการพักตัวได้

Gold Futures

ระยะสั้นยังมี Downside

จากภาพราย 60 นาที ราคาทองคำปรับตัวลดลงหลังเกิดการ Breakout ออกจากรูปแบบ Symmetrical Triangle ในฝั่งลง สอดคล้องกับค่าเงินดอลลาร์ที่เริ่มรื้อวานี้ตั้งนั้น มองว่าระยะสั้นยังมี Downside เหลืออยู่ โดยประเมินแนวรับไว้ที่บริเวณ 1328-1330 ดอลลาร์

คำแนะนำระยะสั้น GFG18

- รอเปิด Long ที่แนวรับบริเวณ 1330 ดอลลาร์ โดยมีเป้าหมายการทำกำไรที่ 1345 ดอลลาร์ และมีจุดตัดขาดทุนที่ 1320 ดอลลาร์



แนวรับ		แนวต้าน	
1335	1328	1344	1350

29 ม.ค. 2018
 กองทุน SPDR ลดการถือครองทองคำ 1.47
 ตัน สู่ระดับ 846.67 ตัน

Contracts	Long	Short	Net	YTD
Institution	13573	13445	128	9072
Foreign	4259	2062	2197	-30813
Local	7151	9476	-2325	21741

USD Futures

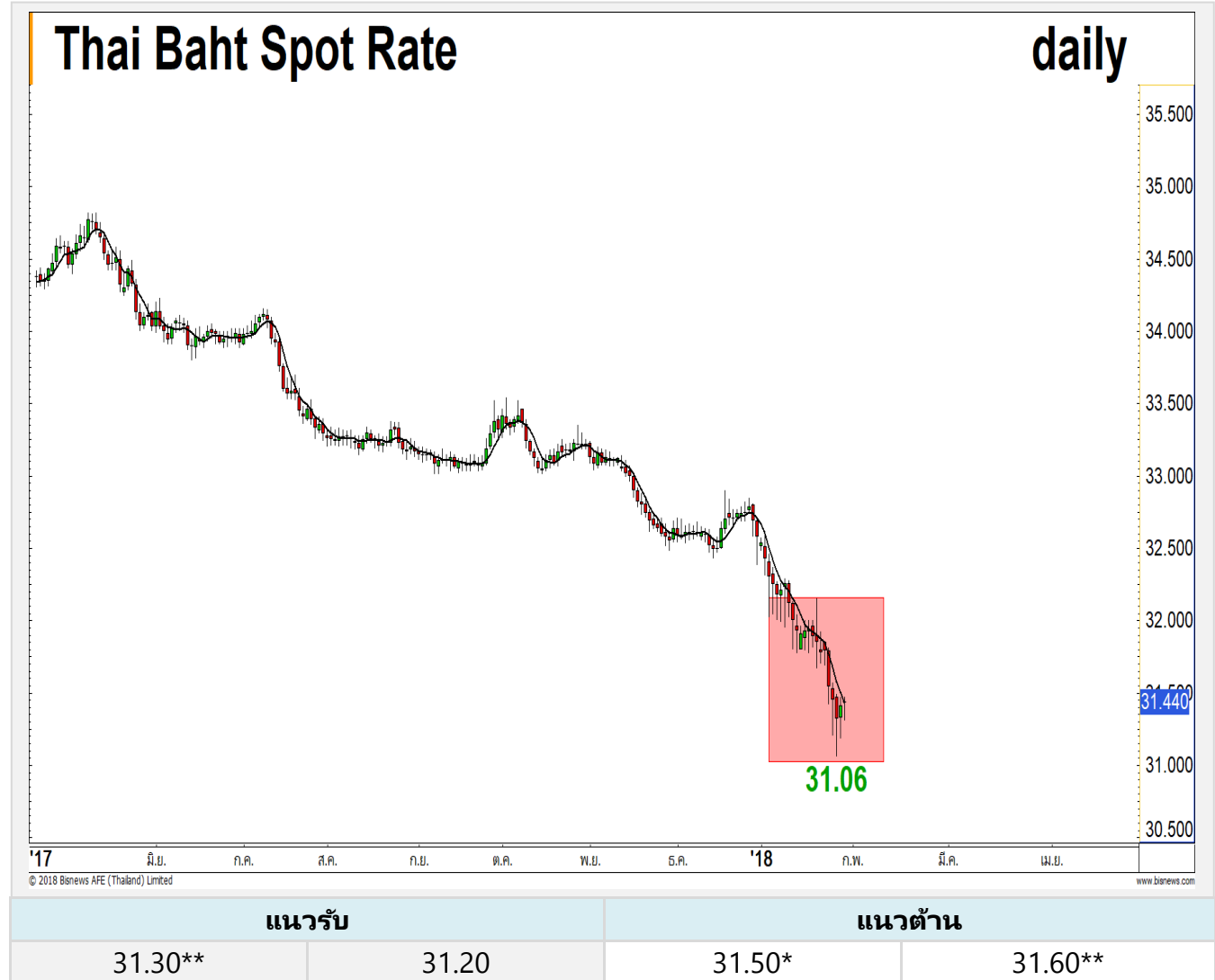
น้ำหนักยังอยู่ในโอกาส Swing อ่อนค่าสลับ

เทียบค่าเงินบาทต่อค่าเงินดอลลาร์สหรัฐ จากต้นปี 2561 แข็งค่ามาแล้วถึง 3.80%

รอบหลักยังคงกรอบแข็งค่า แต่มีโอกาสที่จะเกิดการอ่อนค่าสลับ โดยเฉพาะไม่หลุดแนวแข็งค่ามากกว่า 31.20 บาท/ดอลลาร์สหรัฐ

คำแนะนำระยะสั้น USDH18 (Trading Long)

- พอร์ตถือ Trading Long อ้างอิงต้นทุนค่าเงินบาท ในช่วง 31.30-31.50 บาท/ดอลลาร์สหรัฐ รอปิดทำกำไรช่วงอ่อนค่าสลับ
- ตัดขาดทุนกรณีค่าเงินบาทแข็งค่าผ่าน 31.20 บาท/ดอลลาร์สหรัฐ



Market Summary & Theoretical Price

SET50 Index Futures

Series	Settle	Change	Vol. Contracts	Change	OI	Change	Days to Delivery	Theoretical			Div. Yield	Fund Rate	Basis	Premium Discount
								Theoretical	Lower	Upper				
S50F18	1193.4	3.9	6	2	146	2	0	1195.46	1195.46	1195.46	0.00	0.02	-2.06	-2.06
S50G18	1192.4	12.6	1	0	28	0	28	1196.83	1196.14	1201.87	0.00	0.02	-3.06	-4.43
S50H18	1193.0	5.6	112255	-112374	305151	-5795	59	1194.84	1193.39	1205.47	0.02	0.02	-2.46	-1.84
S50M18	1187.8	5.1	6885	-9428	21692	846	149	1184.82	1181.16	1211.66	0.04	0.02	-7.66	2.98
S50U18	1186.2	5.1	1117	-202	6508	-106	240	1161.58	1155.69	1204.81	0.06	0.02	-9.26	24.62
S50Z18	1190.8	4.9	245	-263	1798	-93	331	1116.65	1108.52	1176.27	0.09	0.02	-4.66	74.15

Gold Futures

Series	Settle	Change	Vol. Contracts	Change	OI	Change	Days to Delivery	Theoretical			Premium / Discount	Risk Free Rate
								Theoretical	Lower	Upper		
GFG18	20120	-90	191	95	2456	160	28	20060	20048	20144	60.25	0.02
GFJ18	20160	-90	93	25	1405	161	87	20108	20073	20371	51.67	0.02
GFM18	20180	-130	15	-185	830	333	149	20159	20098	20609	20.62	0.02

USD Futures

Series	Settle	Change	Days to Delivery	Theoretical	Basis
USDF18	32.64	0.00	0	31.45	1.19
USDG18	31.40	0.09	28	31.52	-0.05
USDH18	31.36	-0.01	58	31.60	-0.09
USDM18	31.36	0.04	149	31.82	-0.09

DISCLAIMER: รายงานฉบับนี้จัดทำโดยบริษัทหลักทรัพย์ ฟินันเซีย ไซรัส จำกัด (มหาชน) "บริษัท" ข้อมูลที่ปรากฏในรายงานฉบับนี้ถูกจัดทำขึ้นบนพื้นฐานของแหล่งข้อมูลที่เชื่อใจหรือความเชื่อว่ามีที่น่าเชื่อถือ และหรือมีความถูกต้อง อย่างไรก็ตามบริษัทไม่รับรองความถูกต้อง/ครบถ้วนของข้อมูลดังกล่าว ข้อมูลและความเห็นที่ปรากฏอยู่ในรายงานฉบับนี้อาจมีการเปลี่ยนแปลง แก้ไข หรือเพิ่มเติมได้ตลอดเวลาโดยไม่ต้องแจ้งให้ทราบล่วงหน้า บริษัทไม่มีความประสงค์ที่จะชักจูงหรือชี้ชวนให้ผู้ลงทุน ลงทุนซื้อหรือขายหลักทรัพย์ตามที่ปรากฏในรายงานฉบับนี้ รวมทั้งบริษัทไม่ได้รับประกันผลตอบแทนหรือราคาของหลักทรัพย์ตามข้อมูลที่ปรากฏแต่อย่างใด บริษัทจึงไม่รับผิดชอบต่อความเสียหายใดๆ ที่เกิดขึ้นจากการนำข้อมูลหรือความเห็นในรายงานฉบับนี้ไปใช้ไม่ว่ากรณีใดก็ตาม ผู้ลงทุนควรศึกษาข้อมูลและใช้ดุลยพินิจอย่างรอบคอบในการตัดสินใจลงทุน

บริษัทขอสงวนลิขสิทธิ์ในข้อมูลและความเห็นที่ปรากฏอยู่ในรายงานฉบับนี้ ห้ามมิให้ผู้ใดนำข้อมูลและความเห็นในรายงานฉบับนี้ไปใช้ประโยชน์ คัดลอก ดัดแปลง ทำซ้ำ นำออกแสดงหรือเผยแพร่ต่อสาธารณชนไม่ว่าทั้งหมดหรือบางส่วน โดยไม่ได้รับอนุญาตเป็นลายลักษณ์อักษรจากบริษัทล่วงหน้า การลงทุนในหลักทรัพย์มีความเสี่ยง ผู้ลงทุนควรศึกษาข้อมูลและพิจารณาอย่างรอบคอบก่อนการตัดสินใจลงทุน

บริษัทหลักทรัพย์ ฟินันเซีย ไซรัส จำกัด (มหาชน) อาจเป็นผู้ดูแลสภาพคล่อง (Market Maker) และผู้ออกใบสำคัญแสดงสิทธิอนุพันธ์ (Derivative Warrants) บนหลักทรัพย์ที่ปรากฏอยู่ในรายงานฉบับนี้ โดยบริษัท อาจจัดทำทวีเคาระห์ของหลักทรัพย์อ้างอิงดังกล่าวนี้ ดังนั้น นักลงทุนควรศึกษารายละเอียดในหนังสือชี้ชวนของใบสำคัญแสดงสิทธิอนุพันธ์ดังกล่าวก่อนตัดสินใจลงทุน