

**“คาดว่า SET ยังมีจังหวะแกว่งตัวผันผวนและปรับลงได้ ก่อนขึ้นบวกขึ้นมา 1500 จุด(+/-) ต่อไป ดังนั้นรอเลือกหุ้นซื้อเพิ่มช่วงลมเย็นเดิม ส่วนที่ซื้อแล้วยังเน้นถือต่อเนื่องได้..”**



**SET INDEX** ปิดที่ 1,415.76 จุด เปลี่ยนแปลง -8.52 จุด คิดเป็น -0.60%

แนวรับ 1412-1410\*, 1405-1400\*\* จุด

แนวต้าน 1416-1418\*, 1420-1425\*\* จุด

**Technical View:**

สำหรับการเข้าเทรดตั้งระยะสั้น – SET เริ่มมีจังหวะปรับพักตัวลงจริงจึงมากขึ้นอีกครั้งเมื่อวานนี้ ถึงแม้ว่ายังมีแนวรับจากเส้นต้นทุนเฉลี่ย sma.5 วันรองรับ แต่จากรูปแบบกราฟดัชนีและการฟอร์มตัวของ Indicators ต่างๆ ที่ส่งสัญญาณแสดงอาการอ่อนแอ ทำให้เราจึงแนะนำให้เลือกหุ้นทยอยซื้อเฉพาะช่วงตลาดเป็นลมต่อไป ก่อนดีกว่า ซึ่งยังเน้นเป็นลักษณะค่อยๆ เข้ารับช่วงตลาดปรับลง เพราะถึงแม้ว่า SET จะขยับขึ้นมาได้ดีในรอบก่อน แต่ก็ไม่ได้ทำให้ความเสี่ยงกับการที่ดัชนีจะไหลลงไปแถว 1360 จุด(+/-) หดไป เราจึงยังแนะนำทยอยรับช่วงปรับลงเช่นเดิม

แนวโน้มระยะกลาง-ยาว กรณีที่ SET ปรับตัวลง เรายังมองว่าเป็นจังหวะของการแกว่งตัวเพื่อสร้างฐาน สำหรับหุ้นโอกาสพลิกกลับไปขยับบวกจริงจึงต่อไป ในช่วงหน้า ซึ่งแนวต้านเป้าหมายของรอบคาดว่าจะอยู่แถว 1500 จุด(+/-) ดังนั้นแนะนำเลือกหุ้นทยอยซื้อสะสมต่อเนื่อง แล้วเน้นถือเพื่อรอรอบบวกใหญ่ต่อไป

**Analyst :**

Somchai Anektaweepon  
Veeravat Virochpoka  
Tel. : 0-2646-9967

Register : 002265  
Register : 047077

DISCLAIMER: รายงานฉบับนี้จัดทำโดยบริษัทหลักทรัพย์ ฟินันเซีย ไซรัส จำกัด (มหาชน) “บริษัท” ข้อมูลที่ปรากฏในรายงานฉบับนี้ถูกจัดทำขึ้นบนพื้นฐานของแหล่งข้อมูลที่เชื่อใจหรือการเชื่อใจในความน่าเชื่อถือ และ/หรือมีความถูกต้อง อย่างไรก็ตาม บริษัทไม่รับรองความถูกต้องครบถ้วนของข้อมูลดังกล่าว ข้อมูลและความเห็นที่ปรากฏอยู่ในรายงานฉบับนี้อาจมีการเปลี่ยนแปลง แก้ไข หรือเพิ่มเติมได้ตลอดเวลาโดยไม่ต้องแจ้งให้ทราบล่วงหน้า บริษัทไม่มีความประสงค์ที่จะชดเชยหรือชดเชยให้ผู้อื่นลงทุนหรือชดเชยหรือชดเชยให้ผู้อื่นตามที่ปรากฏในรายงานฉบับนี้ รวมทั้งบริษัทไม่ได้รับประโยชน์หรือผลประโยชน์หรือราคาของหลักทรัพย์ตามข้อมูลที่ปรากฏแต่อย่างใด บริษัทจึงไม่รับผิดชอบต่อความเสียหายใดๆ ที่เกิดขึ้นจากการนำข้อมูลหรือความเห็นในรายงานฉบับนี้ไปใช้ไม่ว่ากรณีใดก็ตาม ผู้ลงทุนควรศึกษาข้อมูลและใช้ดุลยพินิจอย่างรอบคอบในการตัดสินใจลงทุน

บริษัทของสงวนลิขสิทธิ์ในข้อมูลและความเห็นที่ปรากฏอยู่ในรายงานฉบับนี้ ห้ามมิให้ผู้อื่นนำข้อมูลและความเห็นในรายงานฉบับนี้ไปใช้ประโยชน์ คิดลอก ดัดแปลง ที่ซ้ำ นำออกแสดงหรือเผยแพร่ต่อสาธารณชนไม่ว่าทั้งหมดหรือบางส่วน โดยไม่ได้รับอนุญาตเป็นลายลักษณ์อักษรจากบริษัทล่วงหน้า การลงทุนในหลักทรัพย์มีความเสี่ยง ผู้ลงทุนควรศึกษาข้อมูลและพิจารณาอย่างรอบคอบก่อนการตัดสินใจลงทุน

บริษัทหลักทรัพย์ ฟินันเซีย ไซรัส จำกัด (มหาชน) อาจเป็นผู้ดูแลสภาพคล่อง (Market Maker) และผู้ออกใบสำคัญแสดงสิทธิอนุพันธ์ (Derivative Warrants) บนหลักทรัพย์ที่ปรากฏอยู่ในรายงานฉบับนี้ โดยบริษัทอาจจัดทำบทวิเคราะห์หรือหลักทรัพย์อ้างอิงดังกล่าวนี้ ดังนั้น นักลงทุนควรศึกษารายละเอียดในหนังสือชี้ชวนของใบสำคัญแสดงสิทธิอนุพันธ์ดังกล่าวก่อนตัดสินใจลงทุน

**Technical Picks:**

**VTE** (Bt 3.24 เป้าเทคนิค 3.40-3.44 cut loss ถ้าหลุด 3.10)

**AGE** (Bt 1.29 เป้าเทคนิค 1.34-1.44 cut loss ถ้าหลุด 1.22)

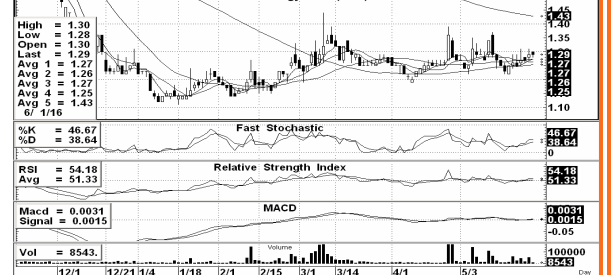
**THAI** (Bt 17.10 ทยอยซื้อคืนปิด short เพื่อรับกำไรไว้ก่อน)

VTE	ราคาปิด	แนวรับ	แนวต้าน
ชื่อแก๊งค์กำไร	3.24	3.10, 3.04	3.40-3.44



ราคาหุ้นแกว่งตัวเข้าขายรูปแบบ Descending Triangle แต่ล่าสุดวานนี้มีจังหวะดีดตัวขึ้นแรงทะลวงบนของรูปสามเหลี่ยมด้วยมูลค่าการซื้อขายที่หนาแน่น ขณะที่ Indicator ต่างๆ ก็เริ่มกลับมาส่งสัญญาณในเชิงบวก น่าจะมีลุ้นปรับตัวขึ้นทดสอบแนวต้านต่างๆ จึงแนะนำเป็นหุ้นแก๊งค์กำไร

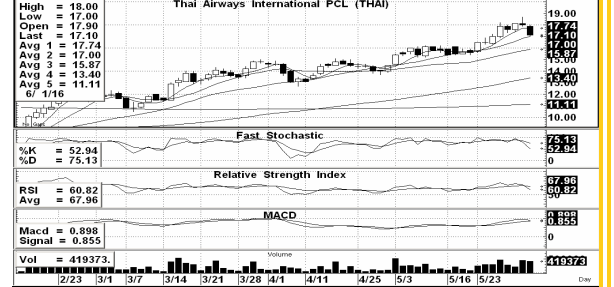
AGE	ราคาปิด	แนวรับ	แนวต้าน
ชื่อแก๊งค์กำไร	1.29	1.28-1.22	1.34-1.37, 1.39-1.44



เคยเล่นเทรดตั้งไปเมื่อกลางเดือนที่แล้ว แต่ราคากลับปรับตัวลงหาแนวรับจากเส้นต้นทุนเฉลี่ยรายสัปดาห์แถว 1.2 บ.ต้นๆ ก่อน อย่างไรก็ตามราคายังดีดกลับขึ้นมาได้เร็ว ทำให้รูปแบบกราฟราคาและการฟอร์มตัวของ Indicators ยังอยู่ในเกณฑ์ดี ดังนั้นถ้าไม่ยอมต่ำกว่าแนวรับอีก ก็ยังน่าเทรดตั้งขึ้นไปเท่ากำไรที่แนวต้าน

**For SBL**

THAI	ราคาปิด	แนวรับ	แนวต้าน
ชื่อคืนปิด short	17.10	17-16.50, 16	17.30-17.70



แนะนำเป็นหุ้นยืม short ใววนนี้ที่ 18 บ. โดยตั้งเป้าซื้อคืนหากไปเมื่อราคาลงต่ำกว่า 17.50 บ. ซึ่งราคาปรับตัวลงมาให้แล้ว ดังนั้นแนะนำทยอยซื้อกลับเท่ากำไรตามแนวรับได้ ส่วนถ้าจะหาจังหวะเข้าซื้อเพื่อเทรดตั้งสั้นรับขาด แนะนำให้ดูแรงซื้อจากแนวรับระดับต่างๆ ก่อน เพราะยังเสี่ยงต่อการแกว่งตัวลงต่อเนื่องอยู่