



SET INDEX

ยังไม่กลับตัว หลังขึ้นไม่พ้น 1680 จุด รอบหลักยังเสี่ยง

เมื่อวานไม่พ้น 1680 จุด ฉะนั้นยังไม่ลดล้างความเสี่ยงการ break ชั่วคราว และยังเสี่ยงตั้งเพื่อลงทำฐานอีกรอบ (เนื่องจากเราให้แนว 1680 จุดเป็นจุดตัดสิน หากจะเกิดรอบกลับตัวในระยะสั้น-กลางทันที ต้องผันแนวดังกล่าวเพื่อไปยืนยันการกลับตัวแบบ Island Bottom มี Upside ที่ 1705 จุด) โดยเฉพาะหลุด 1660 จุดเสี่ยงสูง

ส่วนเข้าวันนี้ น่าจะ Sideway ติด 1673 จุด และมีแรงเหวี่ยงแตะ 1660 จุด

แนวรับ	1660	1656
แนวต้าน	1673	1680



Technical Review:

- S50Z18: วันนี้คาดแกว่งออกข้างแบบจำกัด Upside ที่ 1105-1108 จุด และระวังอย่าดีง Low หลุด 1095 จุด
- Momentum Trading : SPALI , COM7
- Swing Trading : PRM , S

SET50 Index Futures



แกว่งออกข้าง โดย Low ไม่ควรหลุดแนวรับ 1095 จุด

1 พ.ย. 61 นักลงทุนต่างชาติ Long สุทธิเป็นวันที่ หก 2,799 สัญญา เป็นการปิดสถานะ Long ในช่วงก่อน หน้าเล็กน้อย (25 ต.ค.-1 พ.ย. สะสม Long สุทธิ 31,168 สัญญา)

เมื่อวานเราขอดูช่วงการดีด หากไม่ตอยอดผัน 1103-1108 จุด มีโอกาสที่จะเกิดระยะ break ชั่วคราว ซึ่ง High ติดแค่ 1106 จุด ไม่ผัน 1110 จุดที่จะยืนยัน การกลับตัวในระยะกลาง แม้ว่าจะลดความเสี่ยงที่จะปรับ ฐานลึกๆ ออกไป

ขณะที่รอบเข้าคาดแกว่งออกข้าง จำกัดแนวต้าน 1105-1108 จุด โดย Low ไม่ควรหลุด 1095 จุด

กลยุทธ์ S50Z18 (Trading Short)

- พอร์ตเปิด Short รอบบ่ายเมื่อวานที่ขึ้นแตะ 1105 จุด รอปิดที่แนว 1095 จุด ทะลุ 1110 จุดตัดขาดทุน และเปิด Long ตาม
- พอร์ตเปิด Short รอบเช้าเมื่อวานต้นทุน 1103-1105 จุด กรณีเน้นราย ชม. รอบบ่ายได้ปิดที่ 1096 จุดไปแล้ว ส่วนที่เน้นรอบกว้าง รอดูฐาน 1090 จุด ทะลุ 1110 จุดตัดขาดทุน

แนวรับ

1095 1090

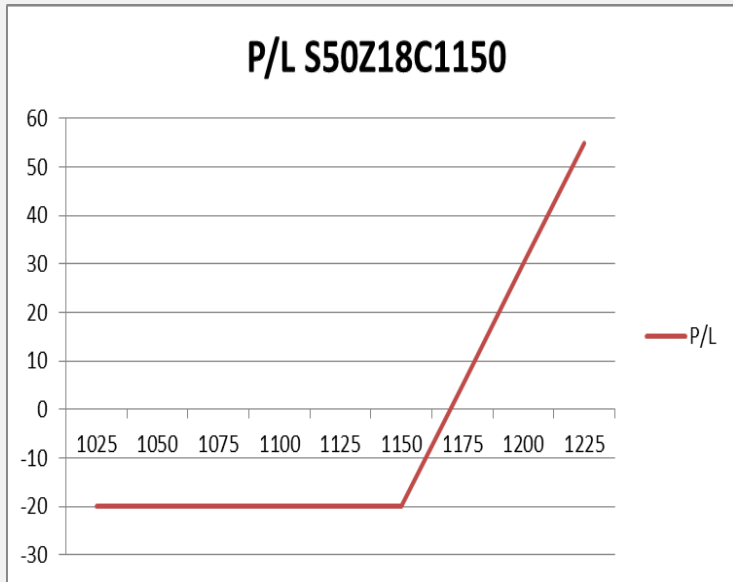
แนวต้าน

1105 1108

Contracts	Long	Short	Net	YTD
Institution	48421	46291	2130	53571
Foreign	36822	34023	2799	-12101
Local	112663	117592	-4929	-41470



SET50 Index Options



คำแนะนำ : Long S50Z18C1150 ถือรอทำกำไรที่บริเวณ 1160 จุด

กลยุทธ์ : Long S50Z18C1150

ขาดทุนสูงสุด : 20.00 จุด

กำไรสูงสุดทางทฤษฎี : ไม่จำกัด

เป้าหมายการทำกำไร : 1160 จุด

จุดคุ้มทุน(เมื่อหมดอายุ) : 1170.00

SET50 Index	Long S50Z18C1150	Cost	Profit/Loss
1025	-125	20	-20
1050	-100	20	-20
1075	-75	20	-20
1100	-50	20	-20
1125	-25	20	-20
1150	0	20	-20
1175	25	20	5
1200	50	20	30
1225	75	20	55

		Price	Change	Vol.	Open Interest	Intrinsic Value	Time Value	Break Even	All-in-Premium	Implied Volatility	Delta	Effective Gearing
Call Option	S50Z18C1100	28.20	2.40	654	2,927	0.00	28.20	1128.20	0.03	16.12%	0.52	20.23
	S50Z18C1125	17.80	1.60	583	3,115	0.00	17.80	1142.80	0.04	16.22%	0.38	23.45
	S50Z18C1150	11.00	1.10	564	3,950	0.00	11.00	1161.00	0.06	16.61%	0.26	26.23
	S50Z18C1175	6.60	0.60	403	3,543	0.00	6.60	1181.60	0.07	17.01%	0.17	28.84
	S50Z18C1200	3.90	0.30	153	7,928	0.00	3.90	1203.90	0.09	17.46%	0.11	31.16

Put Option	S50Z18P1100	27.00	-0.60	677	3,074	0.37	26.63	1073.00	-0.02	16.05%	-0.48	-19.60
	S50Z18P1125	42.00	0.20	365	2,100	25.37	16.63	1083.00	-0.02	16.42%	-0.62	-16.20
	S50Z18P1150	61.00	5.90	55	1,247	50.37	10.63	1089.00	-0.01	17.44%	-0.73	-13.10
	S50Z18P1175	83.00	2.00	9	589	75.37	7.63	1092.00	-0.01	19.28%	-0.79	-10.53
	S50Z18P1200	104.00	2.00	9	305	100.37	3.63	1096.00	0.00	19.08%	-0.87	-9.17

Information & Communication Technology

	Level 1	Level 2
Support	157	155
Resistance	160	162

รอฟ่านแนวต้าน 160 จุด

ดัชนีกลุ่มเทคโนโลยีสารสนเทศและการสื่อสาร รอฟ่านแนวต้านบริเวณ 160 จุด เพื่อเป็นการยืนยันทิศทางเชิงบวกอีกครั้ง



Tourism & Leisure

	Level 1	Level 2
Support	660	650
Resistance	677	690

แนวต้านหลักรอบนี้ที่ 700 จุด

ดัชนีกลุ่มการท่องเที่ยวและสันทนาการ รอบหลักเป็นการฟื้นตัวจากกรอบแนวรับ Sideway ด้านล่างที่ 650 จุดขึ้นมา โดยช่วงนี้เป็นการฟื้นตัว มีแนวต้านหลักที่ 700 จุด



Top Most Active



Support 209 206 Resistance 215 250

BBL (DAY): รอผ่านแนวต้านบริเวณ 213 บาท เพื่อยืนยันภาพเชิงบวกในการขึ้นต่ออีกครั้ง



Support 76 75 Resistance 77.50 78.25

PTTGC (DAY): แ่งเทียนเกิดรูปแบบ Evening star มีโอกาสเห็นการชะลอตัวระยะสั้นก่อนในช่วงนี้ วางแนวรับ 76/75 บาท ตามลำดับ



Support 24.60 24.20 Resistance 25 25.50

BDMS (DAY): หากราคาขึ้นยืนระดับ 25 บาทได้ ภาพจะเป็นการเข้าสู่อรอบการปรับตัวขึ้นอีกครั้ง



Support 67 65.75 Resistance 68.25 70

CPALL (DAY): ราคาปรับตัวขึ้นมาต่อเนื่อง 6 วันติดต่อกัน เป็นลักษณะ V-shape มองเป้าหมายรอบนี้ที่ 70 บาท

Momentum Trading

SPALI

Support	22.20
Resistance	23
Stop loss	22

คำแนะนำระยะสั้น (BUY)

ราคาผ่านแนวต้าน 22.20 บาทขึ้นมาได้ อีกทั้งขึ้นปิดที่ระดับ High ของวัน แสดงถึงโมเมนตัมเชิงบวกในรอบสั้น มีโอกาสได้เห็นการปรับตัวขึ้นต่อ วางเป้าหมาย 23 บาท



COM7

Support	20.60
Resistance	21.40-22
Stop loss	20.20

คำแนะนำระยะสั้น (BUY)

ราคาลงมาอยู่ในระดับ Oversold และการแกว่งตัวในกรอบสามเหลี่ยมช่วง 20.20-22 บาทน่าจะเริ่มเกิดระยะฟื้นตัว คาดจะผ่าน 21.40 บาท (ค่าเฉลี่ย) เพื่อไปต่อ



Swing Trading

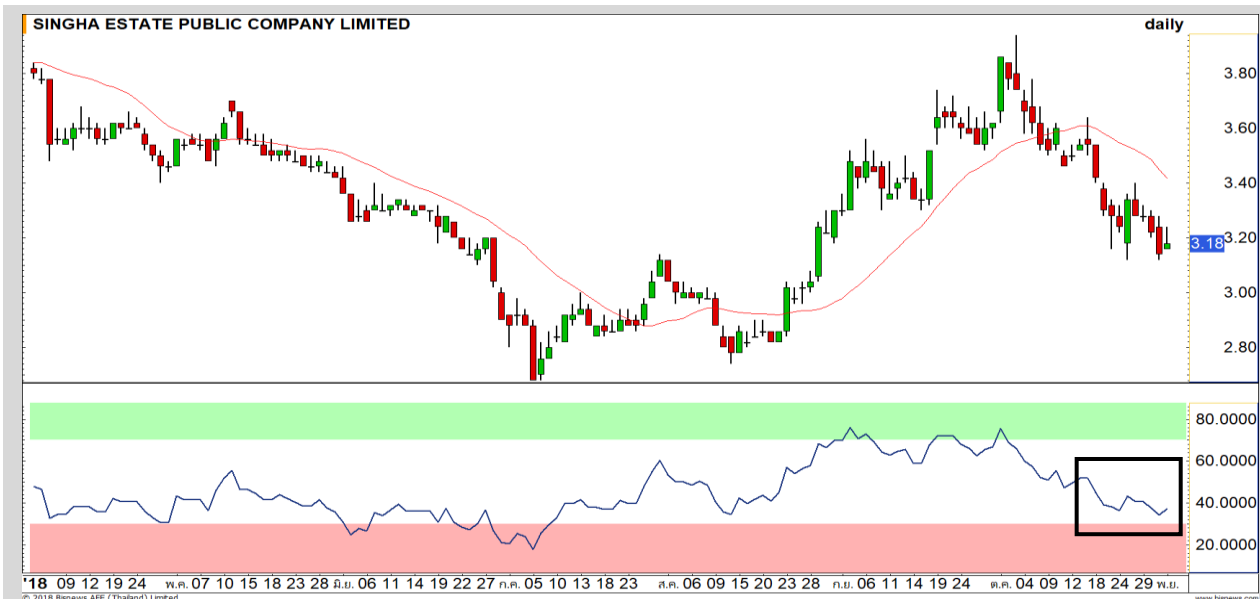


Support	7.40
Resistance	8
Stop loss	7.25

คำแนะนำระยะสั้น (BUY)

ราคาทะลุแนวต้านเส้น Downtrend line ขึ้นมาได้ เป็นการเข้าสู่อรอบการฟื้นตัวอีกครั้ง มองแนวต้านรอทดสอบรอบนี้ที่ 8 บาท

PRM



Support	3.12
Resistance	3.26-3.30
Stop loss	3.10

คำแนะนำระยะสั้น (BUY)

ราคาทำฐาน และเริ่มมีแรงซื้อเก็บ ประเมินจากทิศทางมี Downside จำกัด ขณะที่ Upside รอเปิด โดยเฉพาะพื้นที่แนวต้าน 3.26 บาท

S

CPF



เทียบราคาก่อนหน้า

Close Price	%Change
25	-0.99%

(ข้อมูล ณ เวลา 17.00 น. ของวันก่อนหน้า)

ติด 26-26.75 บาท เป็นจังหวะทำ SBL

แนวรับ		แนวต้าน	
24.70	24.50	26	26.75

ระยะพื้นที่ Double Bottoms จากฐาน 23.70 บาทมีโอกาสติดแนวเส้นค่าเฉลี่ย 75 วันในช่วง 26-26.75 บาท หลังจากราคาปรับขึ้นมาติดระยะ Overbought ทำ SBL เพื่อรอซื้อกลับที่ 24.50-24.70 บาท

ปริมาณหุ้นที่ให้ยืมเพื่อขายชอร์ต

Stock	Available for borrowing (Share)
CPF	2,869,700

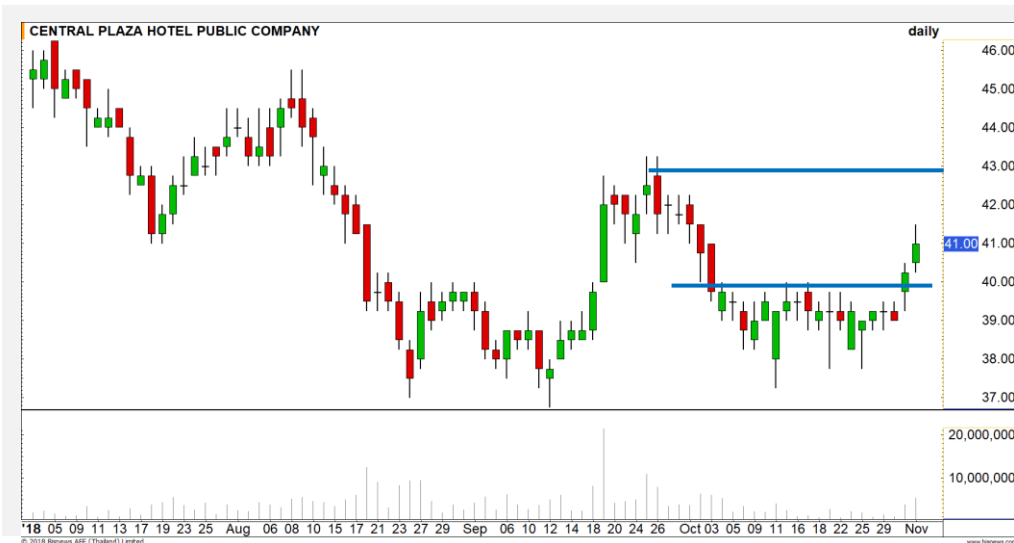
(ข้อมูล ณ เวลา 9.00 น. ของวันก่อนหน้า)

ทะลุแนวต้าน 27 บาทตัดขาดทุน

สอบถามข้อมูลเพิ่มเติม กรุณาติดต่อ ฝ่ายธุรกิจยืมและให้ยืมหลักทรัพย์

โทรศัพท์ : 02-658-9699
Email: sbl@fnস্যrus.com

CENTEL: CENT24C1902A



แนวรับ		แนวต้าน	
40.50	39.75	42.50	43

ราคาทะลุผ่านแนวต้าน 39.75 บาท ขึ้นมาพร้อม Volume ที่เพิ่มสูงต่อเนื่อง ประเมินราคามีโอกาสฟื้นตัวขึ้นที่ทดสอบบริเวณ 42.50 – 43.00 บาท อีกครั้ง

หากราคาหลุดต่ำกว่า 39.75 บาท ตัดขาดทุน



สอบถามข้อมูลเพิ่มเติม
โทรศัพท์ 02-658-9915
Email: dw@fnsyus.com
Line: @dw24

ตารางราคา

* ตารางราคาใช้เปรียบเทียบในการซื้อขายช่วง market open เท่านั้น ไม่รวมช่วง market call

Underlying Bid*	DW Bid Price(THB) *				
	02-Nov-2018	05-Nov-2018	06-Nov-2018	07-Nov-2018	08-Nov-2018
42.00	0.26	0.26	0.25	0.25	0.25
41.75	0.26	0.25	0.24	0.24	0.24
41.50	0.25	0.24	0.24	0.23	0.23
41.25	0.24	0.23	0.23	0.22	0.22
41.00	0.23	0.22	0.22	0.22	0.21
40.75	0.22	0.21	0.21	0.21	0.20
40.50	0.21	0.20	0.20	0.20	0.20
40.25	0.20	0.20	0.19	0.19	0.19
40.00	0.19	0.19	0.18	0.18	0.18

Name	CENT24C1902A	Implied Volatility	53.00%
Underlying	CENTEL	Delta	25.19%
Type	Call	Listing Date	29-Aug-2018
Strike	52.990	Last Trading Date	28-Feb-2019
Conversion Ratio	7.09000	Expire Date(Maturity Date)	05-Mar-2019
Moneyness	-22.63% OTM	outstanding (01-Nov-2018)	1,973,300

TOP GAINER AND LOSER

5 TOP MAINBROAD GAINER

Rank	Stock	PClose	%Change	Support	Resistance	Trend (1 Week)	Technical View
1	DDD	31.00	11.71	30.50/29.50	33.00/34.50	Sideway Down	ฟื้นตัวในแนวโน้มขาลง
2	VNT	24.20	8.52	23.50/23.20	24.50/25	Sideway Up	ผ่าน 24.70 บาท ถึงจะเปิด Upside
3	FOCUS	1.69	8.33	1.65/1.59	1.75/1.80	Uptrend	ราคาทำ Higher High อีกครั้ง แนวโน้มแข็งแกร่ง
4	SEAOIL	3.50	8.02	3.36/3.20	3.66/3.80	Uptrend	แนวโน้มแข็งแกร่งโดยอาจมีขยับสลับได้บ้าง
5	OCEAN	5.45	6.86	5.20/5.00	5.70/5.90	Uptrend	ราคาทำ Higher High อีกครั้ง แนวโน้มแข็งแกร่ง

5 TOP MAINBROAD LOSER

Rank	Stock	PClose	%Change	Support	Resistance	Trend (1 Week)	Technical View
1	PSL	10.90	-5.22	10.70/10.40	11.10/11.50	Sideway	หากหลุด 10.40 บาท ภาพจะเป็นลบ
2	RML	1.34	-3.60	1.30/1.25	1.39/1.44	Sideway	ราคาพักตัวออกด้านข้าง
3	NPPG	1.13	-3.42	1.08/1.04	1.16/1.21	Sideway	ราคาแกว่งตัวออกด้านข้าง
4	PTT	49.50	-2.94	48.50/47.75	50.25/51	Sideway	ราคาแกว่งตัวในกรอบ Sideway
5	DOD	14.00	-2.78	13.50/13.20	14.50/14.80	Sideway	ราคาแกว่งตัวในกรอบ Sideway

หมายเหตุประกอบการเลือก Top Gainer และ Top Loser

- ปริมาณการซื้อขายเฉลี่ย 5 วัน มากกว่า 10 ล้านบาท
- ไม่นับรวม DW และ Warrant
- ราคาหุ้นไม่ต่ำกว่า 1 บาท

** เนื่องจากหุ้นในกลุ่มนี้ส่วนใหญ่เป็นหุ้นที่ผันผวนแรงกว่าตลาด นักลงทุนควรใช้ความระมัดระวังเป็นพิเศษ **



Crude Oil (WTI)



Level 1

Level 2

Support

62

60

Resistance

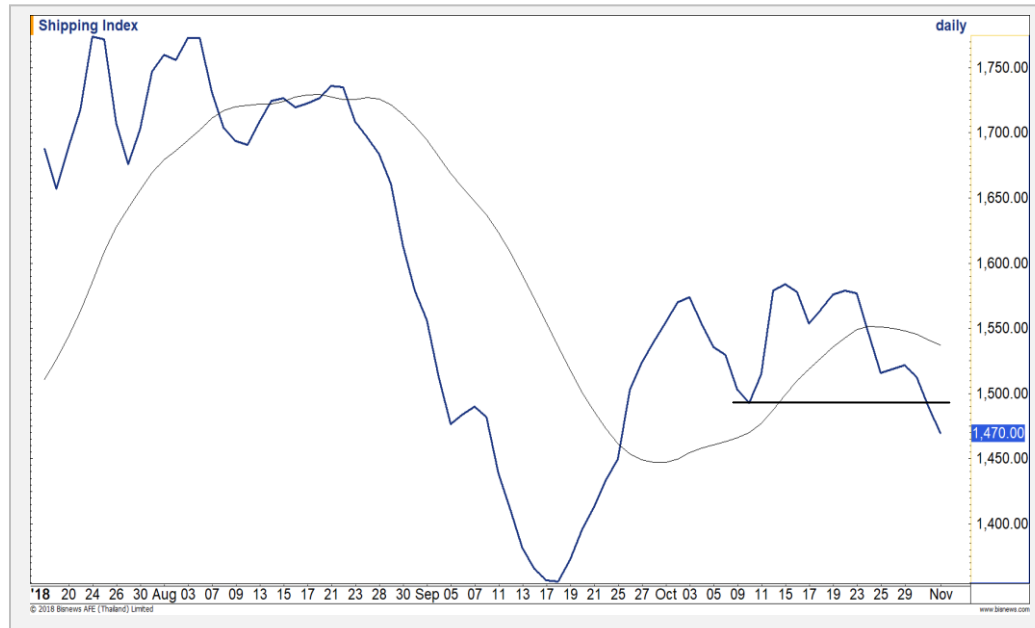
65

68

หลุด 64 เหยียลงมา

ราคาน้ำมัน WTI หลุดแนวรับสำคัญที่บริเวณ 64 ดอลลาร์ต่อบาร์เรล ทำให้ดึงสัญญาณลบในภาพระยะกลางเข้ามา เกิดความเสี่ยงการพักตัวลงต่อสู่ระดับ 60 ดอลลาร์ต่อบาร์เรล

Shipping Index



Level 1

Level 2

Support

1450

1400

Resistance

1500

1540

หลุด Low เดิม

ดัชนีการวางเรือ ล่าสุดหลุด Low เดิมลงมา เคลื่อนไหวต่ำกว่าระดับ 1500 จุด ภาพเป็นการปรับตัวลงต่อ ฐานใหม่ต่อเนื่อง แนวรับสำคัญรอบนี้ที่ 1400 จุด

Gold Futures

จับตาดูแนวต้าน 1240 ดอลลาร์

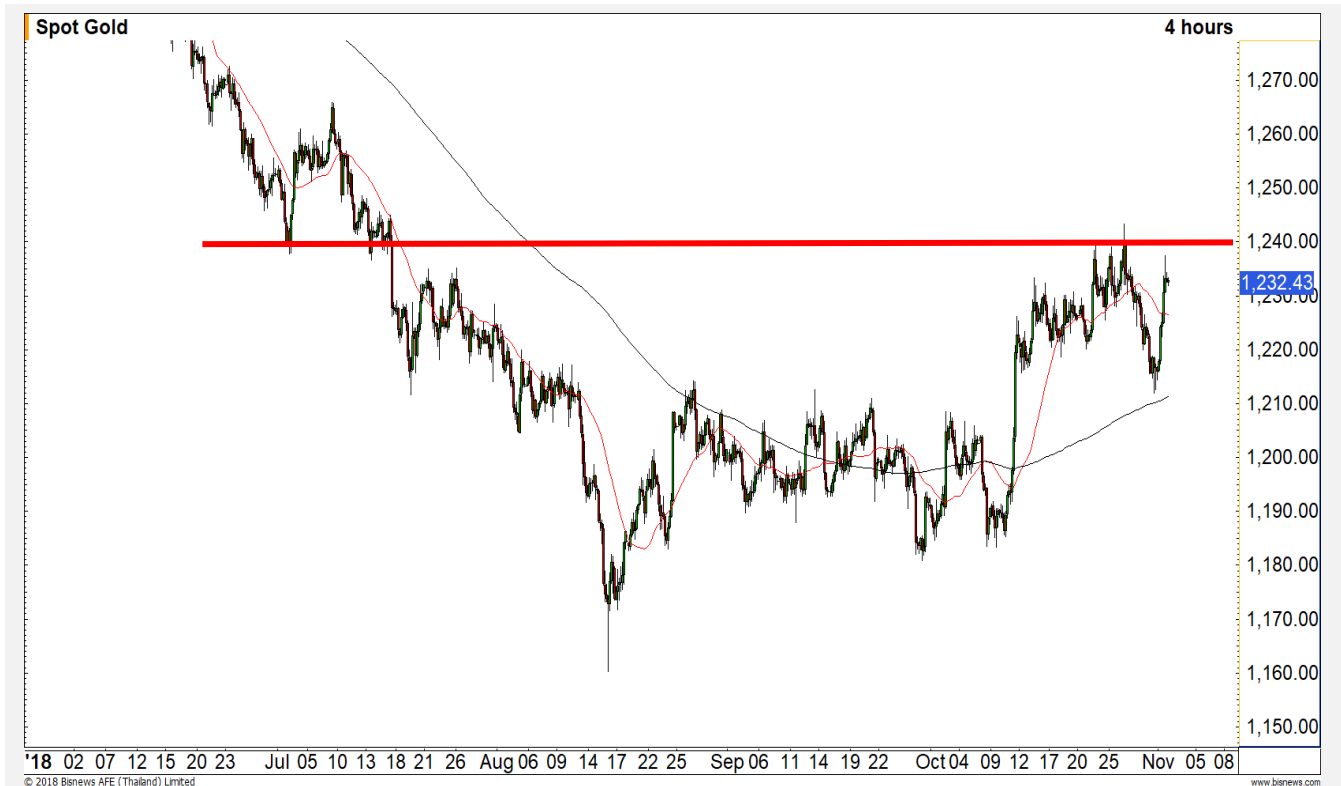
ราคาทองคำได้รับแรงหนุนจากการอ่อนค่าของค่าเงินดอลลาร์ เมื่อเทียบกับเงินสกุลอื่นของโลก ขณะที่ตัวเลข Non-farm Payroll ยังเป็นอีกหนึ่งปัจจัยที่ต้องติดตามในคืนวันนี้

ภาพทางเทคนิคราย 240 นาที ราคาทองคำฟื้นตัวได้มากกว่าที่คาดการณ์ โดยการฟื้นตัวขึ้นทะลุ 1230 ดอลลาร์ เป็นการลบภาพเชิงลบของการหลุด 1220 ดอลลาร์ก่อนหน้านี้ เราประเมินทิศทางราคาทองคำเป็น Sideway ในกรอบ 1210 – 1240 ดอลลาร์ **เว้นแต่ราคาทองจะทะลุ 1240 ดอลลาร์ จึงจะเปิด Upside**

คำแนะนำระยะสั้น GFZ18

- พอร์ต Short ต้นทุนที่ 1226 ดอลลาร์ **ตัดขาดทุนไปเรียบร้อยแล้วที่ 1230 ดอลลาร์**
- พอร์ตวางแนว Wait and See

วันที่ 1 พ.ย. 2018
กองทุน SPDR เพิ่มการถือครองทองคำ
6.76 ตัน ขึ้นมาที่ระดับ 760.82 ตัน



แนวรับ		แนวต้าน	
1225	1220	1235	1240

Contracts	Long	Short	Net	YTD
Institution	5368	6151	-783	-11436
Foreign	3218	2912	306	5521
Local	8590	8113	477	5915

USD Futures

หากค่าเงินบาทกลับไปอ่อนค่าต่ำกว่า
33.00 บาท/ดอลลาร์
จะกลับไปอ่อนค่าอีกครั้ง

ค่าเงินบาทเมื่อเช้านี้แข็งค่าทำจุดสูงสุดที่ 32.50 บาท/ดอลลาร์ (แนวรับของ Uptrend Channel) แล้วอ่อนค่ากลับอย่างรวดเร็ว ประเมินค่าเงินบาทมีโอกาสกลับไปอ่อนค่าอีกครั้ง เนื่องจากทิศทางของค่าเงินนั้นมีแนวโน้ม Sideway Up ในกรอบกว้าง

เว้นแต่ค่าเงินบาทจะแข็งค่าเกินระดับ 32.50 บาท/ดอลลาร์ ได้จึงจะลบล้างภาพดังกล่าว

คำแนะนำระยะสั้น USDZ18

- พอร์ตว่างแนะ Wait and See



แนวรับ		แนวต้าน	
32.80	32.70	33.00	33.12

Market Summary & Theoretical Price

SET50 Index Futures

Series	Settle	Change	Vol. Contracts	Change	OI	Change	Days to Delivery	Theoretical			Div. Yield	Fund Rate	Basis	Premium Discount
								Theoretical	Lower	Upper				
S50X18	1096.2	-3.2	110	-384	559	35	27	1100.48	1099.87	1104.95	0.00	1.50%	-3.43	-4.28
S50Z18	1101.2	2.1	183750	17367	252348	-6294	55	1101.05	1099.81	1110.17	0.01	1.50%	1.57	0.14
S50F18	1101.0	-0.7	128	45	171	96	89	1101.88	1099.87	1116.63	0.01	1.50%	1.37	-0.88
S50H19	1098.0	1.5	11408	-275	21403	755	146	1102.84	1099.54	1127.03	0.01	1.50%	-1.63	-4.84
S50M19	1093.9	2.4	1729	-792	7973	102	237	1097.70	1092.35	1136.97	0.02	1.50%	-5.73	-3.80
S50U19	1090.0	1.8	781	79	3902	-60	329	1088.13	1080.70	1142.65	0.03	1.50%	-9.63	1.87

Gold Futures

Series	Settle	Change	Vol. Contracts	Change	OI	Change	Days to Delivery	Theoretical			Premium / Discount	Risk Free Rate
								Theoretical	Lower	Upper		
GFZ18	19260	10	78	-64	2520	-66	55	19310	19289	19470	-50.33	1.50%
GFG19	19330	10	18	-18	518	-33	117	19359	19313	19699	-29.42	1.50%
GFJ19	19380	20	11	3	187	56	176	19406	19336	19917	-26.13	1.50%

USD Futures

Series	Settle	Change	Days to Delivery	Theoretical	Basis
USDX18	32.99	-0.18	27	32.98	0.08
USDZ18	32.97	-0.10	55	33.05	0.06
USDF18	32.90	-0.09	89	33.14	-0.01
USDH19	32.83	-0.13	146	33.29	-0.08

DISCLAIMER: รายงานฉบับนี้จัดทำโดยบริษัทหลักทรัพย์ ฟินันเซีย ไซรัส จำกัด (มหาชน) "บริษัท" ข้อมูลที่ปรากฏในรายงานฉบับนี้ถูกจัดทำขึ้นบนพื้นฐานของแหล่งข้อมูลที่เราเชื่อหรือคิดว่ามีความน่าเชื่อถือ และหรือมีความถูกต้อง อย่างไรก็ตามบริษัทไม่รับรองความถูกต้อง/ครบถ้วนของข้อมูลดังกล่าว ข้อมูลและความเห็นที่ปรากฏอยู่ในรายงานฉบับนี้อาจมีการเปลี่ยนแปลง แก้ไข หรือเพิ่มเติมได้ตลอดเวลาโดยไม่ต้องแจ้งให้ทราบล่วงหน้า บริษัทไม่มีความประสงค์ที่จะชักจูงหรือชี้ชวนให้ผู้ลงทุน ลงทุนซื้อหรือขายหลักทรัพย์ตามที่ปรากฏในรายงานฉบับนี้ รวมทั้งบริษัทไม่ได้รับประกันผลตอบแทนหรือราคาของหลักทรัพย์ตามข้อมูลที่ปรากฏแต่อย่างใด บริษัทจึงไม่รับผิดชอบต่อความเสียหายใดๆ ที่เกิดขึ้นจากการนำข้อมูลหรือความเห็นในรายงานฉบับนี้ไปใช้ไม่ว่ากรณีใดก็ตาม ผู้ลงทุนควรศึกษาข้อมูลและใช้ดุลยพินิจอย่างรอบคอบในการตัดสินใจลงทุน

บริษัทขอสงวนลิขสิทธิ์ในข้อมูลและความเห็นที่ปรากฏอยู่ในรายงานฉบับนี้ ห้ามมิให้ผู้ใดนำข้อมูลและความเห็นในรายงานฉบับนี้ไปใช้ประโยชน์ คัดลอก ตัดแปลง ทำซ้ำ นำออกแสดงหรือเผยแพร่ต่อสาธารณชนไม่ว่าทั้งหมดหรือบางส่วน โดยไม่ได้รับอนุญาตเป็นลายลักษณ์อักษรจากบริษัทล่วงหน้า การลงทุนในหลักทรัพย์มีความเสี่ยง ผู้ลงทุนควรศึกษาข้อมูลและพิจารณาอย่างรอบคอบก่อนการตัดสินใจลงทุน

บริษัทหลักทรัพย์ ฟินันเซีย ไซรัส จำกัด (มหาชน) อาจเป็นผู้ดูแลสภาพคล่อง (Market Maker) และผู้ออกใบสำคัญแสดงสิทธิอนุพันธ์ (Derivative Warrants) บนหลักทรัพย์ที่ปรากฏอยู่ในรายงานฉบับนี้ โดยบริษัท อาจจัดทำทวีเคาระห์ของหลักทรัพย์อ้างอิงดังกล่าวนี้ ดังนั้น นักลงทุนควรศึกษารายละเอียดในหนังสือชี้ชวนของใบสำคัญแสดงสิทธิอนุพันธ์ดังกล่าวก่อนตัดสินใจลงทุน