



SET INDEX

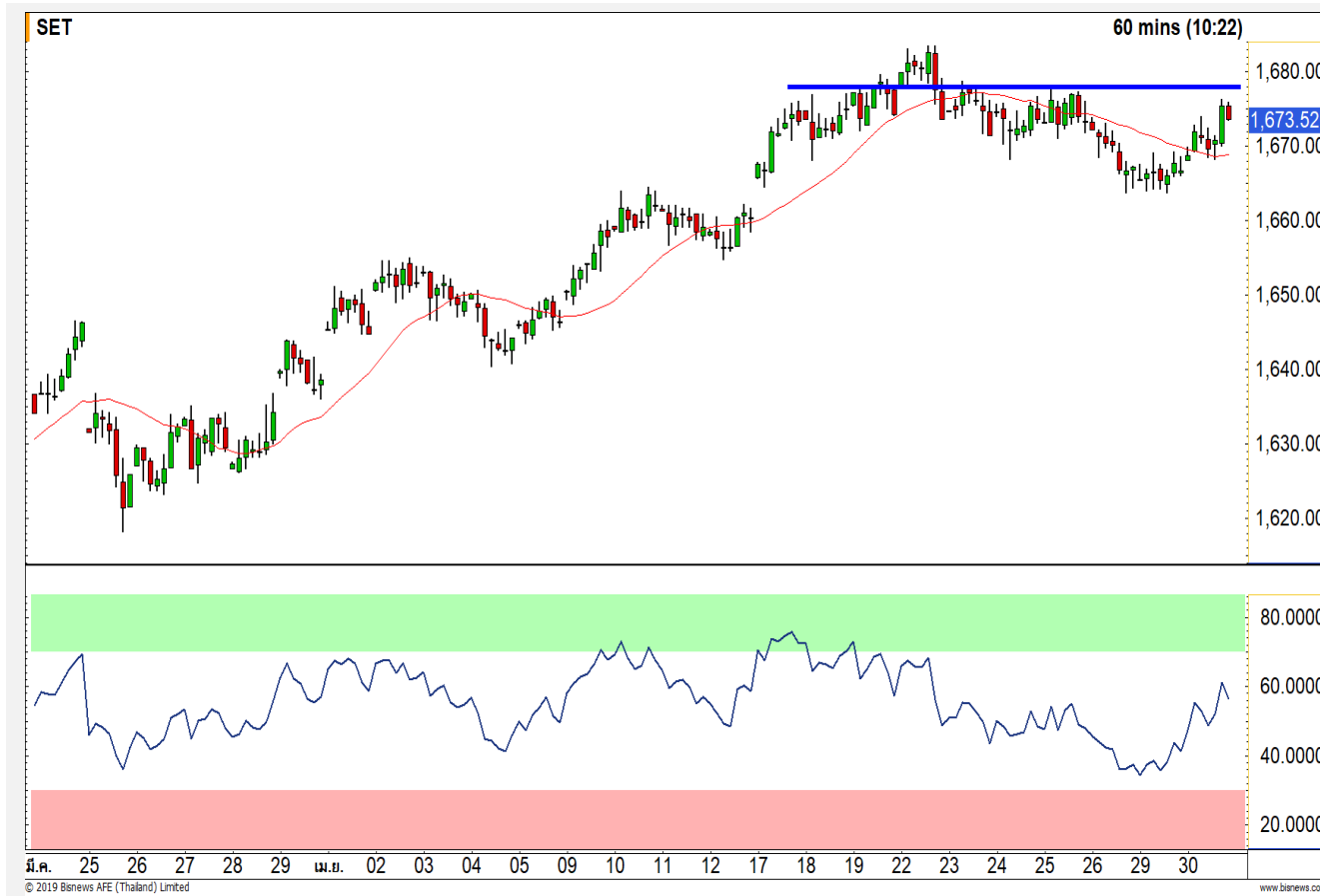
เปิดเซาดูที่แนว 1672 จุด

เป็นแนวตัดสิน

รายวันมีแนวโน้มฟื้นตัวจากฐาน 1660-1663 จุดต่อเนื่อง เพื่อขึ้นทดสอบ แนวต้าน 1680-1685 จุดอีกรอบ ก่อนจะเข้าสู่ระยะพักตัวต่ำกว่า 1660 จุดอีกระลอก

ขณะที่รอบเข้านี้ดูแนว 1672 จุด เป็นด้านสำคัญ หากเปิดหลุดจะเริ่มสลับอ่อนตัวราย ชม.เข้าหาแนวรับ 1668 จุด แต่หากเปิดยืนได้ที่ 1672 จุด คาดจะให้ระยะฟื้นต่อทดสอบ 1678-1680 จุด

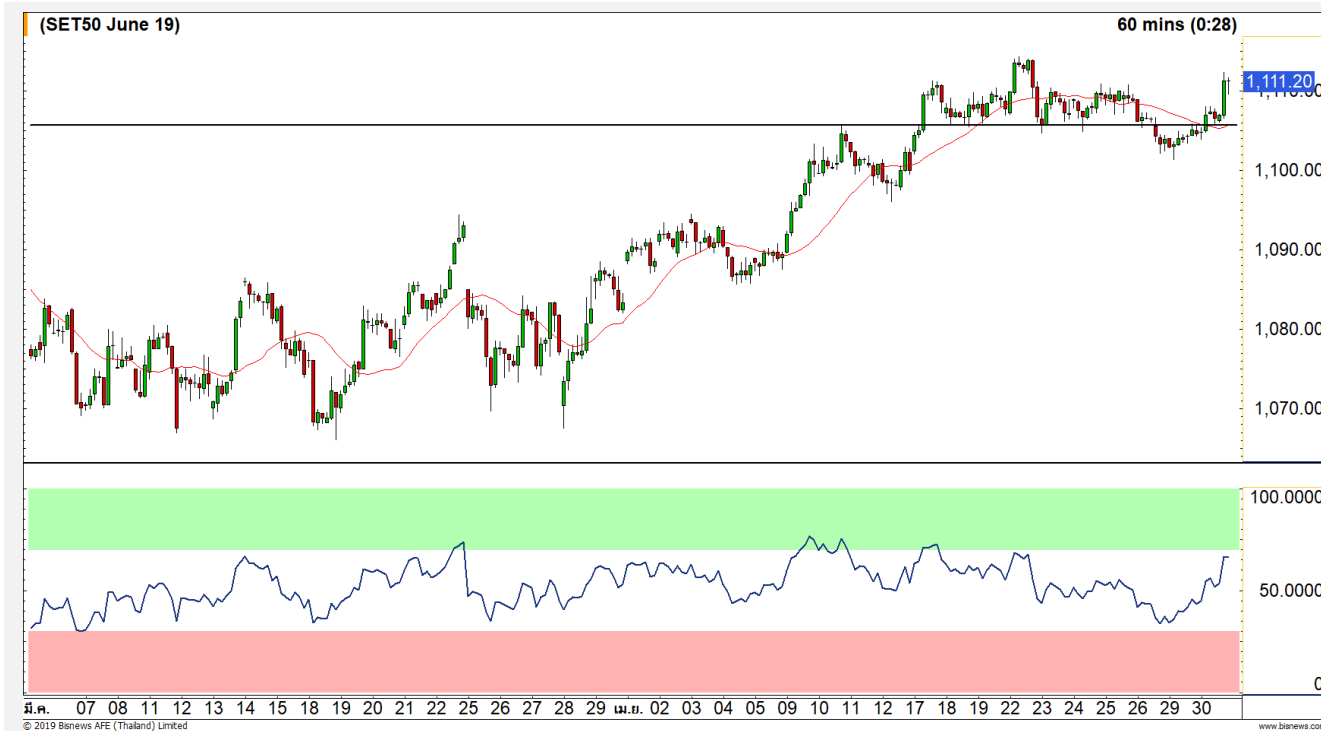
แนวรับ	1668	1663
แนวต้าน	1678	1680



Technical Review:

- S50M19 : การฟื้นตัวขึ้นมาในรอบสั้นจากฐาน 1103 จุด คาดเมื่อเข้าใกล้แนวต้าน 1115 จุดยังระวังแรงขาย
- Momentum Trading : GPSC , STA
- Swing Trading : CENTEL , BEAUTY

SET50 Index Futures



ใกล้แนวต้าน 1115 จุด ยังระวังแรงขายระยะสั้น

30 เม.ย. 62 นักลงทุนต่างชาติ Short สุทธิ 133 เล็กน้อยสัญญา (1-30 เม.ย. Long สุทธิสะสม 58,837 สัญญา)

ค่า Basis ลดช่วง Discount ลงต่อเนื่อง ล่าสุดอยู่ที่ -1.49 จุด

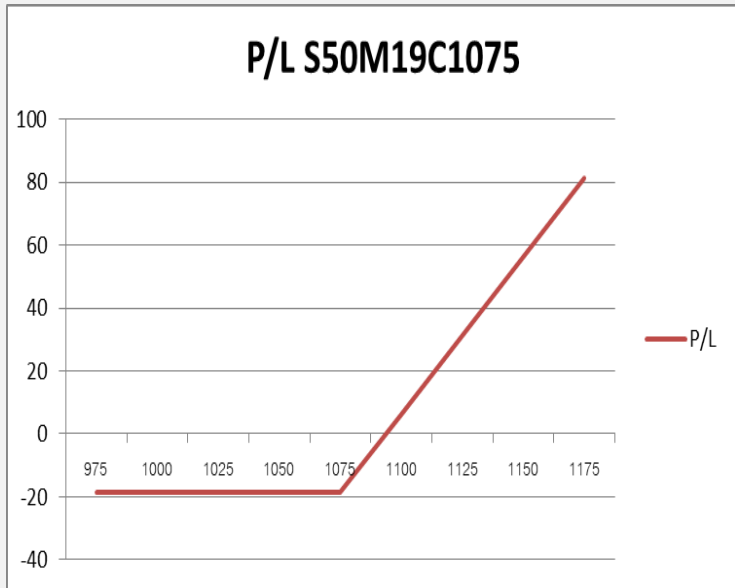
รายวันใกล้ทดสอบแนวต้าน 1115 จุด คาดเข้าสู่ระยะพักตัวอีกรอบ ซึ่งจะพบว่ารอบขึ้นของ S50M19 เข้าใกล้ High ก่อนหน้าเร็วกว่า SET Index ระวังการส่งสัญญาณขาย หากไม่ข้ามแนวต้าน 1115-1117 จุด

กลยุทธ์ S50M19 (Short รอทำกำไร)

- พอร์ตว่างและเปิด Short ที่แนวต้าน 1113-1115 จุด
- พอร์ตเปิด Short ที่ 1111-1112 จุดเมื่อ 30 เม.ย. ที่ผ่านมา รอปิดช่วงย่อลงมาที่ 1107 จุด และ 1105 จุด
- ส่วนที่เหลือถือ Short ต้นทุน 1107-1114 จุด และรับแรงเหวี่ยงได้มาก รอปิดที่ 1100/1097 จุด
- ทั้ง 2 กรณี ทะลุแนวต้าน 1115 จุดตัดขาดทุน

	แนวรับ		แนวต้าน		
	1106	1103	1113-1115	1117	
Contracts		Long	Short	Net	YTD
Institution		21104	21802	-698	-27448
Foreign		34083	34216	-133	78452
Local		72584	71753	831	-51004

SET50 Index Options



คำแนะนำ : Wait and See

กลยุทธ์ : Wait and See
ขาดทุนสูงสุด : -
กำไรสูงสุดทางทฤษฎี : -
เป้าหมายการทำกำไร : -
จุดคุ้มทุน(เมื่อหมดอายุ) : -

SET50 Index	Long S50M19C1050	Cost	Profit/Loss
975	-100	18.7	-18.7
1000	-75	18.7	-18.7
1025	-50	18.7	-18.7
1050	-25	18.7	-18.7
1075	0	18.7	-18.7
1100	25	18.7	6.3
1125	50	18.7	31.3
1150	75	18.7	56.3
1175	100	18.7	81.3

		Price	Change	Vol.	Open Interest	Intrinsic Value	Time Value	Break Even	All-in-Premium	Implied Volatility	Delta	Effective Gearing
Call Option	S50M19C1025	86.00	6.60	1	293	87.39	-1.39	1111.00	0.00	0.00%	1.00	12.54
	S50M19C1050	62.20	5.50	85	532	62.39	-0.19	1112.20	0.00	0.00%	1.00	17.45
	S50M19C1075	40.50	4.10	261	1862	37.39	3.11	1115.50	0.00	7.37%	0.89	24.49
	S50M19C1100	21.00	3.30	633	5,741	12.39	8.61	1121.00	0.01	7.41%	0.67	35.55
	S50M19C1125	8.90	2.00	857	6,389	0.00	8.90	1133.90	0.02	7.80%	0.38	47.46

Put Option	S50M19P1025	0.90	-0.40	255	3417	0.00	0.90	1024.10	-0.08	12.24%	-0.04	-50.24
	S50M19P1050	2.10	-0.70	655	4372	0.00	2.10	1047.90	-0.06	11.32%	-0.09	-47.43
	S50M19P1075	4.90	-1.50	392	6,634	0.00	4.90	1070.10	-0.04	10.48%	-0.19	-43.09
	S50M19P1100	9.90	-3.20	489	4,594	0.00	9.90	1090.10	-0.02	9.12%	-0.36	-40.11
	S50M19P1125	22.90	-3.50	251	2,276	12.61	10.29	1102.10	-0.01	9.53%	-0.60	-28.99

Transportation & Logistics

	Level 1	Level 2
Support	392	390
Resistance	397	400

ล้นขึ้นทำ High ใหม่

ดัชนีกลุ่มขนส่งและโลจิสติกส์ โมเมนตัมแข็งแกร่งต่อเนื่อง มีโอกาสได้เห็นการขึ้นสร้าง High ใหม่ของดัชนี มีแนวต้านรอทดสอบที่ 397/400 จุด



Health Care Services

	Level 1	Level 2
Support	5730	5660
Resistance	5840	5900

เกิด Divergence

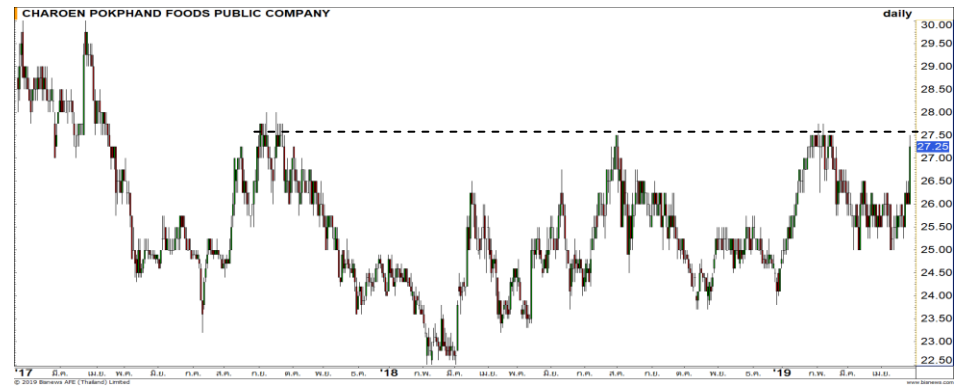
ดัชนีกลุ่มการแพทย์ เกิดสัญญาณ Bearish divergence กับ RSI ทำให้ในระยะสั้นมองเป็นการชะลอการขึ้น วางแนวรับ 5730/5660 จุด





Support 458 452 Resistance 464 474

SCC : รอการขึ้นผ่านแนวต้าน 464 บาท เพื่อยืนยันรอบการขึ้นและรูปแบบ Double Bottoms ในครั้งนี้



Support 26.50 25.50 Resistance 27.50 28

CPF : ราคาขึ้นใกล้แนวต้านสำคัญบริเวณ 27.50 บาท ดังนั้นมีโอกาสที่จะได้เห็นการย่อตัวเกิดขึ้นได้ (แต่กรณีทะลุผ่านจะทำให้ Upside ภาพหลักเปิดกว้าง)



Support 33 31.75 Resistance 35 36

BGRIM : โมเมนตัมการขึ้นแข็งแกร่ง ราคากำลังสร้าง All time high แนวต้านถัดไปที่ 35 บาท



Support 54.50 52.25 Resistance 56.50 60

EA : เป็นอีกหนึ่งหุ้นที่แข็งแกร่งกว่าตลาด โดยมองภาพเป็นลักษณะปรับตัวขึ้นต่อเนื่อง สัญญาณต่างๆ ยังคงดูดี

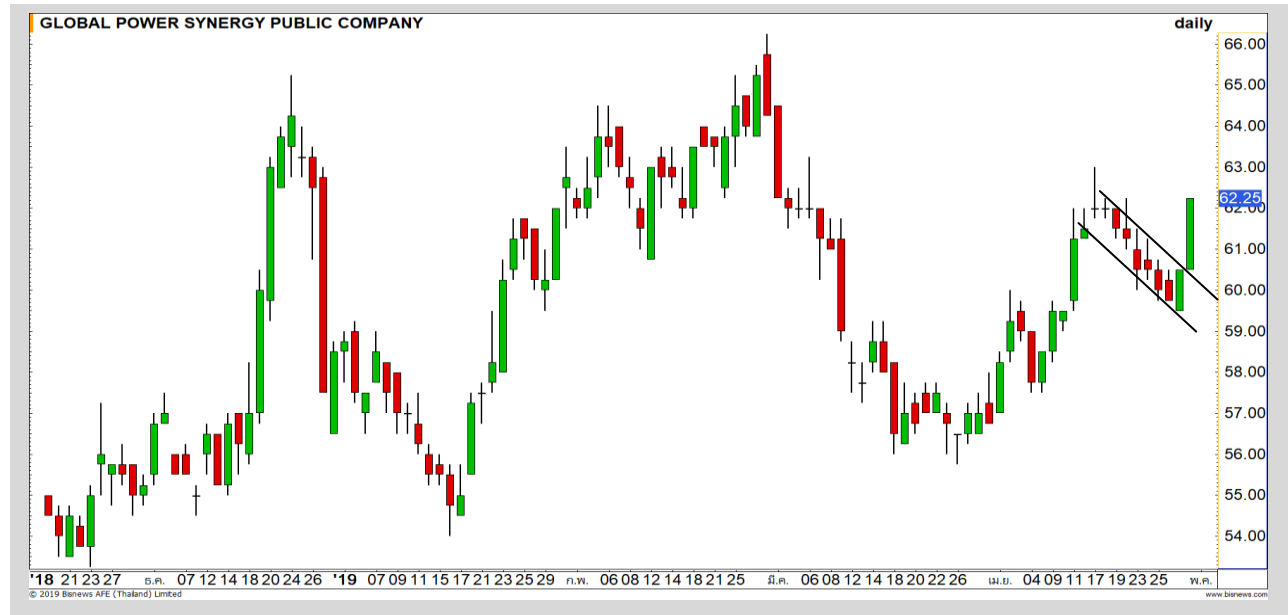
Momentum Trading

GPSC

Support | 61.50
Resistance | 64
Stop loss | 60.50

คำแนะนำระยะสั้น (BUY)

แท่งเทียนเกิดลักษณะ Big white candle อีกทั้งราคาขึ้นปิดที่ระดับ High ของวัน แสดงถึงแรงซื้อที่หนาแน่นในช่วงนี้ มีโอกาสได้เห็นการปรับตัวขึ้นต่อ วางเป้าหมาย 64 บาท



STA

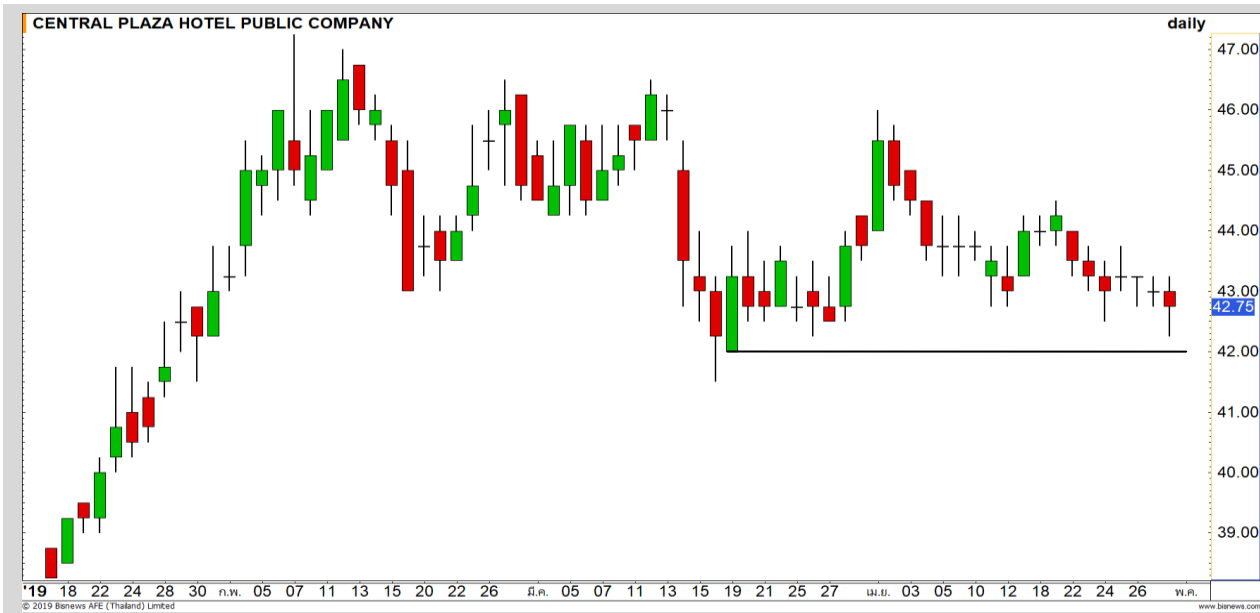
Support | 12.90
Resistance | 13.70-13.80
Stop loss | 12.70

คำแนะนำระยะสั้น (BUY)

ราคาทยอยฟื้นขึ้นจากฐาน 12.70 บาท และข้ามผ่านแนวต้านย่อย 13 บาท กลายมาเป็นแนวรับสำคัญ คาดมีโอกาสขึ้นทดสอบเป้าหมาย 13.70-13.80 บาท



Swing Trading

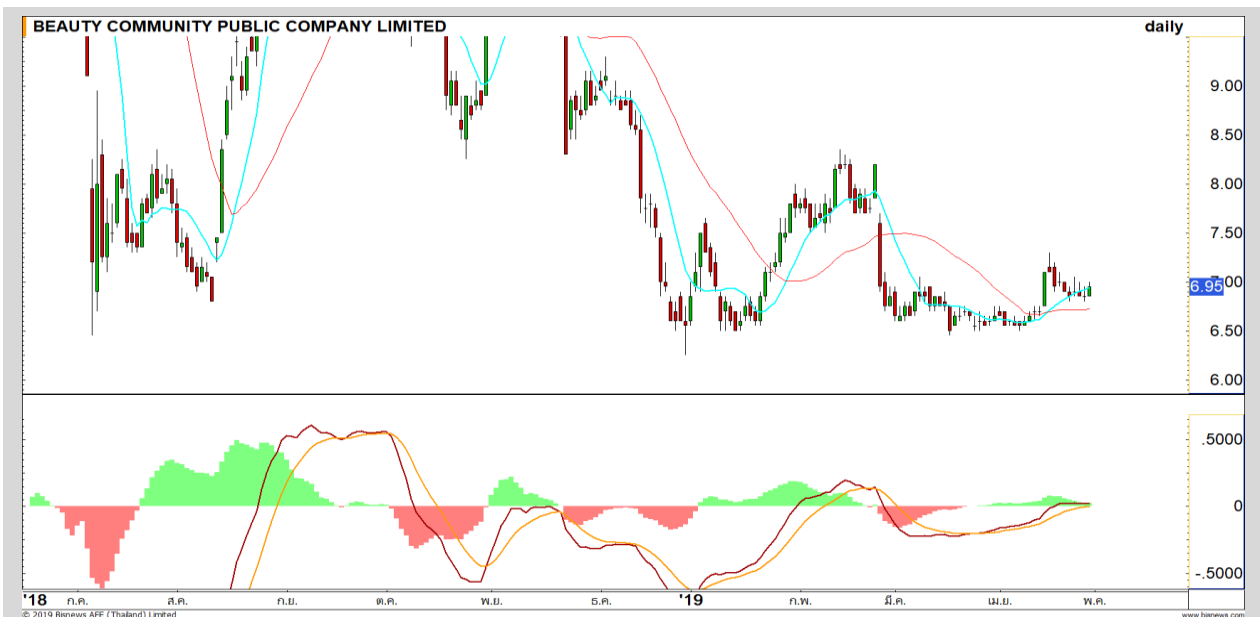


Support	42-42.50
Resistance	44
Stop loss	41.50

คำแนะนำระยะสั้น (BUY)

ราคาพักตัวลงมาใกล้ฐานแนวรับสำคัญบริเวณ 42 บาท และเริ่มเห็นแรงซื้อกลับบ้างแล้ว ดังนั้นสามารถลุ้นการเกิด Technical Rebound ได้ วางเป้าหมาย 44 บาทสำหรับรอบนี้

CENTEL



Support	6.80
Resistance	7.30
Stop loss	6.70

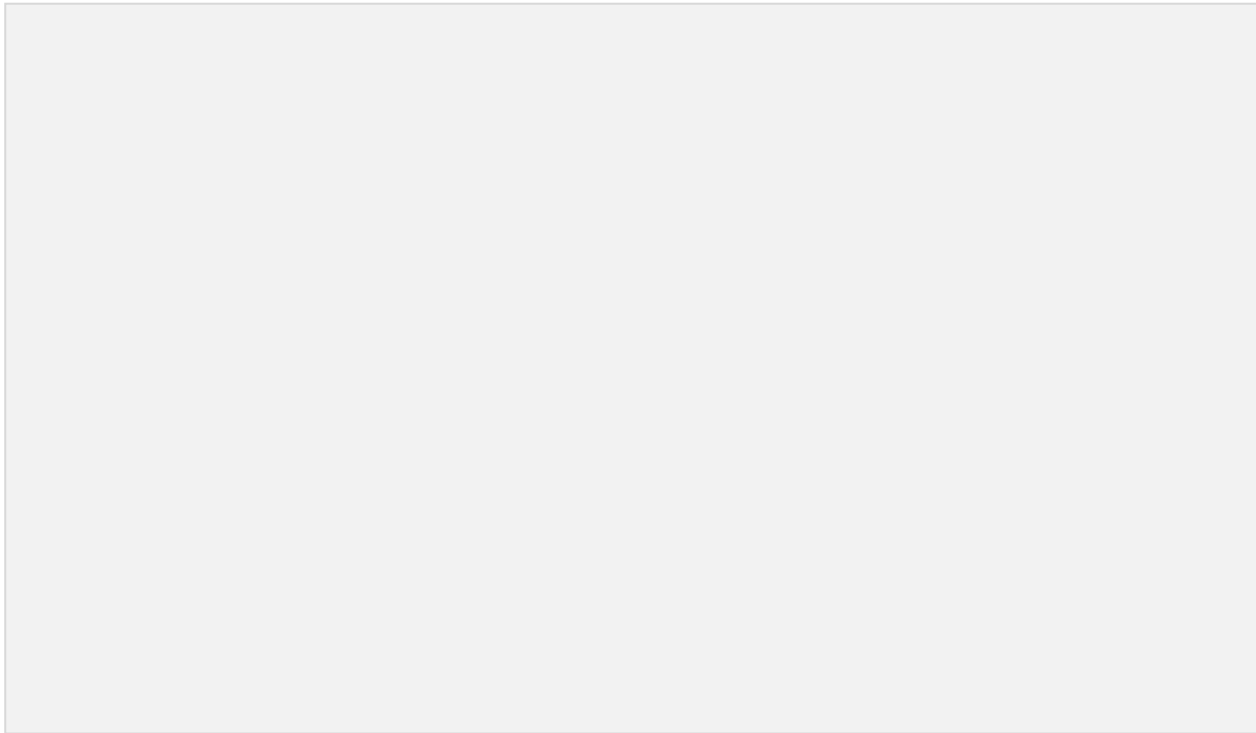
คำแนะนำระยะสั้น (BUY)

ระยะสั้นราคาทำฐานไม่หลุด 6.70 บาท และเริ่มฟื้นตัวจากฐานดังกล่าว คาดมีโอกาสเกิด Technical Rebound ต่อ เป้าหมาย 7.30 บาท

BEAUTY



รอสัญญาณ



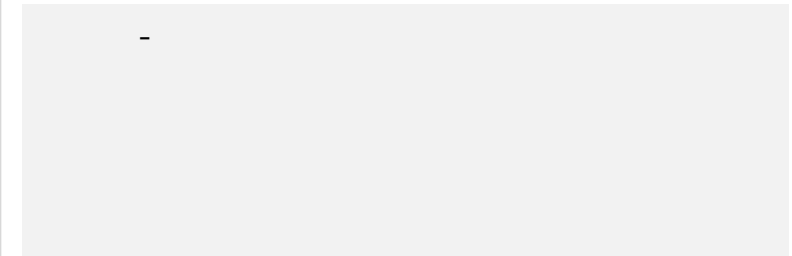
เทียบราคาวันก่อนหน้า

Close Price	%Change
-	-

(ข้อมูล ณ เวลา 17.00 น. ของวันก่อนหน้า)



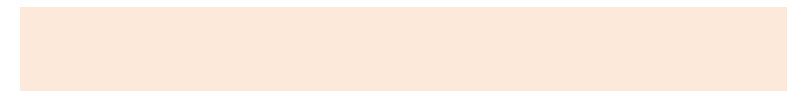
แนวรับ		แนวต้าน	
-	-	-	-



ปริมาณหุ้นที่ให้มีเพื่อขายชอร์ต

Stock	Available for borrowing (Share)
-	-

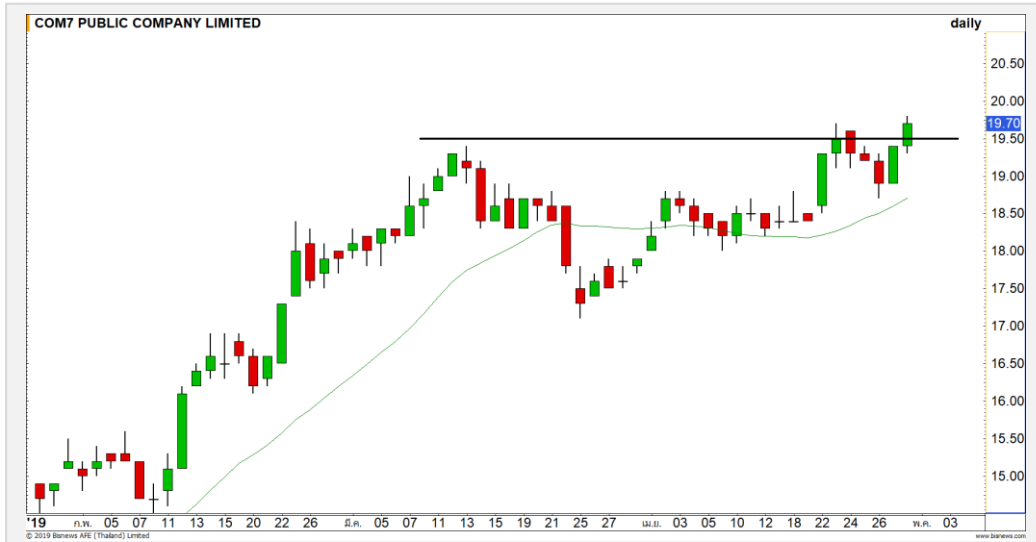
(ข้อมูล ณ เวลา 9.00 น. ของวันก่อนหน้า)



สอบถามข้อมูลเพิ่มเติม กรุณาติดต่อ
ฝ่ายธุรกิจยืมและให้มีหลักทรัพย์

โทรศัพท์ : 02-658-9699
Email: sbl@fnsyrus.com

COM7 : COM724C1906A



แนวรับ		แนวต้าน	
19.60	19.30	20.10	20.40

ราคาหุ้นตัวขึ้นปิดเหนือแนวต้าน 19.60 บาทได้ ตอกย้ำภาพของ
ขาขึ้นที่ยังแข็งแกร่ง มีโอกาสได้เห็นการปรับตัวขึ้นต่อเนื่อง

ตัดขาดทุนในกรณีหลุด 19.30 บาท



สอบถามข้อมูลเพิ่มเติม
โทรศัพท์ 02-658-9915
Email: dw@fnsyrus.com
Line: @dw24

ตารางราคา

* ตารางราคาใช้เปรียบเทียบในการซื้อขายช่วง
market open เท่านั้น ไม่รวมช่วง market call

Underlying Bid*	DW Bid Price(THB) *				
	02-May-2019	03-May-2019	07-May-2019	08-May-2019	09-May-2019
20.10	1.05	1.05	1.03	1.03	1.02
20.00	1.02	1.02	1.01	1.00	1.00
19.90	1.00	1.00	0.98	0.98	0.97
19.80	0.98	0.97	0.96	0.95	0.95
19.70	0.95	0.95	0.93	0.93	0.92
19.60	0.93	0.92	0.91	0.90	0.90
19.50	0.90	0.90	0.88	0.88	0.87
19.40	0.88	0.87	0.86	0.85	0.85
19.30	0.86	0.85	0.83	0.83	0.83

Name	COM724C1906A	Implied Volatility	53.00%
Underlying	COM7	Delta	75.57%
Type	Call	Listing Date	15-Jan-2019
Strike	17.500	Last Trading Date	28-Jun-2019
Conversion Ratio	3.10000	Expire Date(Maturity Date)	03-Jul-2019
Moneyness	12.57% ITM	outstanding (01-May-2019)	33,200

Volume Outperformed

Stock	Last	Base Vol	Volume	%Vol up
TRUBB	1.61	249,200	8,428,700	3,282%
CHAYO	4.08	2,364,600	56,109,300	2,272%
PLE	1.20	777,400	8,068,200	937%
LPN	7.00	19,152,800	19,152,800	742%
WHAUP	5.90	1,758,000	12,219,300	595%

หมายเหตุประกอบการเลือก Volume Outperformed

- ไม่นับรวม DW และ Warrant
- ราคาหุ้นไม่ต่ำกว่า 1 บาท
- ปริมาณซื้อขาย (Volume) ต่อวันมากกว่า 5,000,000 หุ้น
- %Vol Up หมายถึง ปริมาณการซื้อขายมากกว่าวันก่อนหน้า โดยคิดเป็นเปอร์เซ็นต์
- ข้อมูลจาก Finansia Hero

**** เนื่องจากหุ้นในกลุ่มนี้ส่วนใหญ่เป็นหุ้นที่ผันผวนแรงกว่าตลาด นักลงทุนควรใช้ความระมัดระวังเป็นพิเศษ ****



CHAYO : เกิดแท่งเทียน Big Back พร้อมด้วยปริมาณการซื้อขายที่หนาแน่น จบแนวโน้มขาขึ้น คาดราคามีโอกาสพักตัวต่อเนื่อง

Support	3.90	3.80
Resistance	4.20	4.30



WHAUP : มีแรงซื้อสะสมเข้ามาจ่อทะลุแนวต้าน 5.95 บาท หากสามารถผ่านไปได้ จะเริ่มต้นแนวโน้มขาขึ้นใหม่อีกครั้ง

Support	5.85	5.75
Resistance	5.95	6.10



Crude Oil (WTI)



Level 1 Level 2

Support	62.50	60
Resistance	64	66

ชะลอตัว

ราคาน้ำมัน WTI อยู่ในช่วงการชะลอตัว หลังเมื่อวันพุธ EIA เผยสต็อกน้ำมันดิบของสหรัฐเพิ่มขึ้นมากกว่าคาดการณ์ โดยทางเทคนิคราคาต้องกลับมาขึ้นเหนือระดับ 64 เหรียญ เพื่อตึงภาพบวกกลับมา

Soybean



Level 1 Level 2

Support	830	820
Resistance	860	880

แนวรับสำคัญ 820 เซนต์

ราคาถั่วเหลือง อยู่ในรอบของการพักตัวทำฐาน Downside ยังคงมีอยู่ โดยมีแนวรับสำคัญรอบนี้ที่ 820 เซนต์ต่อบุงเซล

Gold Futures

ราคาทองคำล้มเหลวที่จะดึงภาพเชิงบวกเข้ามา

ธนาคารกลางสหรัฐ (เฟด) มีมติคงอัตราดอกเบี้ยนโยบายไว้ที่ 2.50 % ตามที่ตลาดคาดการณ์

ภาพทางเทคนิคราย 240 นาที ราคาทองคำไม่สามารถฟื้นตัวทะลุผ่าน 1290 ดอลลาร์ ทำให้ภาพของทิศทางเชิงบวกรายชั่วโมงไม่ถูกยืนยัน และยังหลุดแนวรับ 1278 ดอลลาร์ ซึ่งเป็นการดึงภาพของการพักตัวต่อเข้ามาทันที

คำแนะนำระยะสั้น GOM19

- พอร์ต Long ต้นทุนที่ 1282 ดอลลาร์ แนะนำตัดขาดทุนที่ 1278 ดอลลาร์

วันที่ 1 พ.ค. 2019
กองทุน SPDR คงการถือครองทองคำ
ไว้ที่ระดับ 746.69 ตัน



แนวรับ		แนวต้าน	
1270	1267	1280	1285

Contracts	Long	Short	Net	YTD
Institution	5327	6406	-1079	-3539
Foreign	2834	3341	-507	78452
Local	10603	9017	1586	-51004

USD Futures

อยู่ในรอบอ่อนค่าลงทดสอบ
32.00-32.10 บาท/ดอลลาร์

ภาพทางเทคนิคค่าเงินบาทหลังจากแกว่งตัวสร้างฐาน ณ ระดับ 31.80 บาท/ดอลลาร์ ล่าสุดค่าเงินบาทอยู่ในรอบของการอ่อนค่าลงมาทดสอบแนวรับสำคัญของเส้นค่าเฉลี่ย 200 วัน(จุดเปลี่ยนแปลงแนวโน้มหลัก) ที่ 32 - 32.10 บาท/ดอลลาร์

คำแนะนำระยะสั้น USDM19

- พอร์ต Long ต้นทุนที่แนวรับ 31.90 บาท/ดอลลาร์ ถือรอทำกำไรที่ 32.00-32.10 ดอลลาร์ ตัดขาดทุนกรณี แข็งค่าเกิน 31.80 บาท/ดอลลาร์



แนวรับ		แนวต้าน	
31.85	31.80	32.00	32.05

Market Summary & Theoretical Price

SET50 Index Futures

Series	Settle	Change	Vol Contracts	Vol Change	OI	OI Change	Days to Delivery	Theoretical			Div. Yield	Fund Rate	Basis	Premium Discount
								Theoretical	Lower	Upper				
S50K19	1113.0	7.4	262	257	436	104	28	1113.87	1113.01	1118.35	0.02%	1.75%	0.61	-0.87
S50M19	1110.9	6.3	115112	43878	314459	2659	56	1114.73	1113.02	1123.69	0.38%	1.75%	-1.49	-3.83
S50N19	1111.0	7.5	10	8	12	10	89	1114.32	1111.60	1128.56	1.04%	1.75%	-1.39	-3.32
S50U19	1106.8	6.3	10274	6096	19935	348	148	1111.13	1106.62	1134.81	2.03%	1.75%	-5.59	-4.33
S50Z19	1106.2	5.7	1429	975	6275	-81	239	1102.70	1095.42	1140.94	3.08%	1.75%	-6.19	3.50
S50H20	1103.0	5.8	684	473	2964	-208	330	1097.40	1087.35	1150.21	3.24%	1.75%	-9.39	5.60

Gold Futures

Series	Settle	Change	Vol Contracts	Vol Change	OI	OI Change	Days to Delivery	Theoretical			Premium / Discount	Risk Free Rate
								Theoretical	Lower	Upper		
GFM19	19620	40	346	0	964	13	56	19409	19379	19565	210.98	1.75%
GFQ19	19660	20	481	198	448	-64	119	19467	19404	19799	192.51	1.75%
GFV19	19740	40	239	31	120	90	181	19525	19429	20029	214.97	1.75%

Gold Online Futures

Series	Settle	Change	Vol Contracts	Vol Change	OI	OI Change	Days to Delivery	Theoretical
GOM19	1290.40	2.30	7128	2056	13225	-949	56	1278.47

USD Futures

Series	Settle	OI Change	Days to Delivery	Theoretical	Basis
USDK19	31.94	0.03	28	32.01	0.00
USDM19	31.89	0.01	57	32.08	-0.05
USDN19	31.89	0.04	89	32.17	-0.05
USDU19	31.81	0.00	148	32.32	-0.13

DISCLAIMER: รายงานฉบับนี้จัดทำโดยบริษัทหลักทรัพย์ ฟินันเซีย ไซรัส จำกัด (มหาชน) "บริษัท" ข้อมูลที่ปรากฏในรายงานฉบับนี้ถูกจัดทำขึ้นบนพื้นฐานของแหล่งข้อมูลที่เชื่อว่าหรือควรเชื่อว่ามีที่น่าเชื่อถือ และหรือมีความถูกต้อง อย่างไรก็ตามบริษัทไม่รับรองความถูกต้อง/ครบถ้วนของข้อมูลดังกล่าว ข้อมูลและความเห็นที่ปรากฏอยู่ในรายงานฉบับนี้อาจมีการเปลี่ยนแปลง แก้ไข หรือเพิ่มเติมได้ตลอดเวลาโดยไม่ต้องแจ้งให้ทราบล่วงหน้า บริษัทไม่มีความประสงค์ที่จะชักจูงหรือชี้ชวนให้ผู้ลงทุน ลงทุนซื้อหรือขายหลักทรัพย์ตามที่ปรากฏในรายงานฉบับนี้ รวมทั้งบริษัทไม่ได้รับประกันผลตอบแทนหรือราคาของหลักทรัพย์ตามข้อมูลที่ปรากฏแต่อย่างใด บริษัทจึงไม่รับผิดชอบต่อความเสียหายใดๆ ที่เกิดขึ้นจากการนำข้อมูลหรือความเห็นในรายงานฉบับนี้ไปใช้ไม่ว่ากรณีใดก็ตาม ผู้ลงทุนควรศึกษาข้อมูลและใช้ดุลยพินิจอย่างรอบคอบในการตัดสินใจลงทุน

บริษัทขอสงวนลิขสิทธิ์ในข้อมูลและความเห็นที่ปรากฏอยู่ในรายงานฉบับนี้ ห้ามมิให้ผู้ใดนำข้อมูลและความเห็นในรายงานฉบับนี้ไปใช้ประโยชน์ คัดลอก ดัดแปลง ทำซ้ำ นำออกแสดงหรือเผยแพร่ต่อสาธารณชนไม่ว่าทั้งหมดหรือบางส่วน โดยไม่ได้รับอนุญาตเป็นลายลักษณ์อักษรจากบริษัทล่วงหน้า การลงทุนในหลักทรัพย์มีความเสี่ยง ผู้ลงทุนควรศึกษาข้อมูลและพิจารณาอย่างรอบคอบก่อนการตัดสินใจลงทุน

บริษัทหลักทรัพย์ ฟินันเซีย ไซรัส จำกัด (มหาชน) อาจเป็นผู้ดูแลสภาพคล่อง (Market Maker) และผู้ออกใบสำคัญแสดงสิทธิอนุพันธ์ (Derivative Warrants) บนหลักทรัพย์ที่ปรากฏอยู่ในรายงานฉบับนี้ โดยบริษัท อาจจัดทำทวีเคาระห์ของหลักทรัพย์อ้างอิงดังกล่าวนี้ ดังนั้น นักลงทุนควรศึกษารายละเอียดในหนังสือชี้ชวนของใบสำคัญแสดงสิทธิอนุพันธ์ดังกล่าวก่อนตัดสินใจลงทุน