



SET INDEX

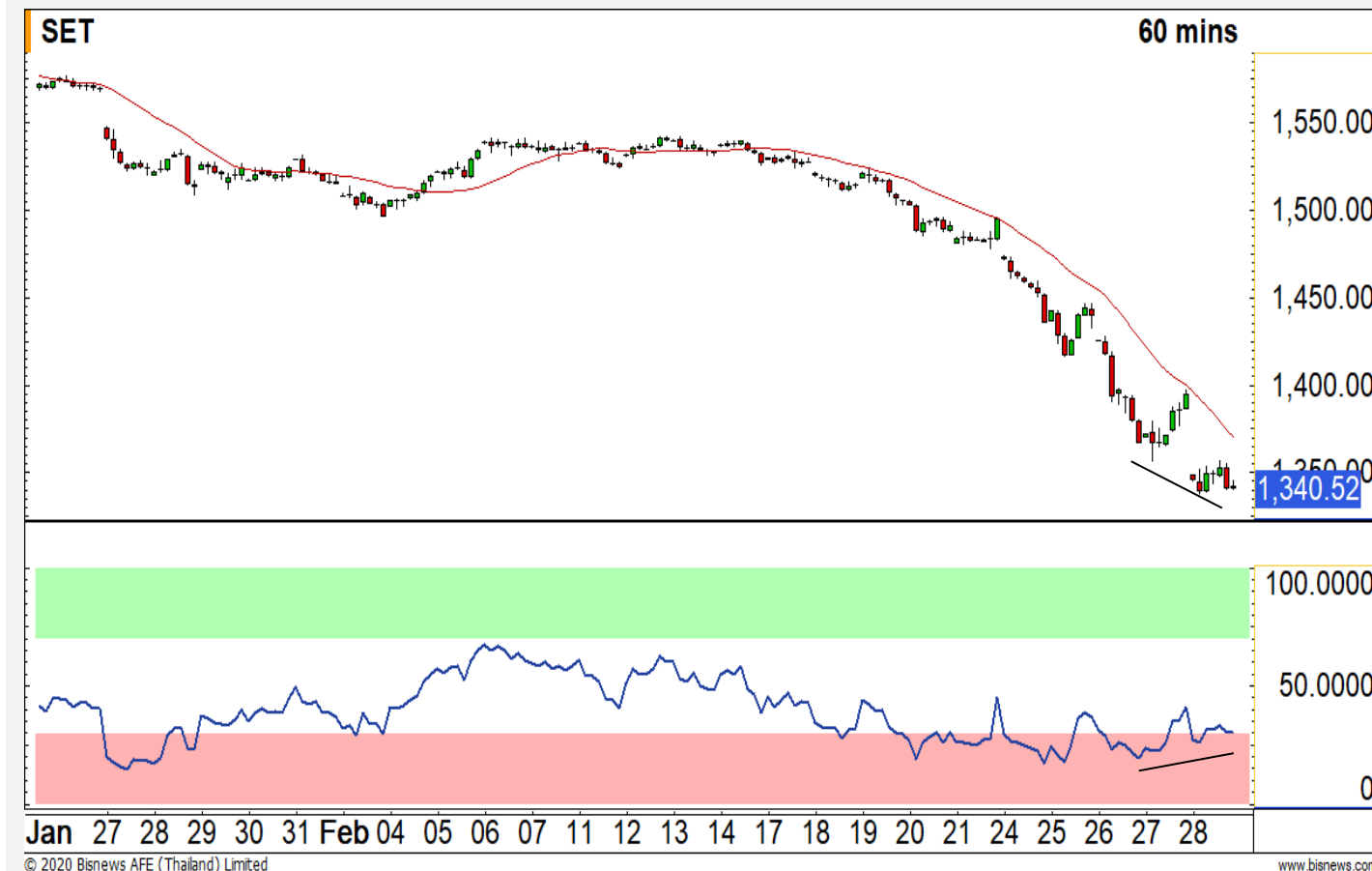
แรงลงชะลอตัว ต่อเนื่อง

เมื่อวันศุกร์ที่ผ่านมามีดัชนีปรับตัวลดลง 54 จุด โดยเป็นการทำ Low ใหม่ต่อเนื่อง

ในภาพรวม 60 นาที โมเมนตัมการลงเริ่มชะลอ หลังเกิดสัญญาณ Bullish divergence กับ RSI ทำให้ประเมินได้ว่า Downside ค่อนข้างจำกัด สามารถลุ้นการเกิด Technical Rebound ในรอบสั้นนี้

โดยจะยืนยันรอบการฟื้นตัวเมื่อดัชนีสามารถยืนเหนือระดับ 1355 จุด

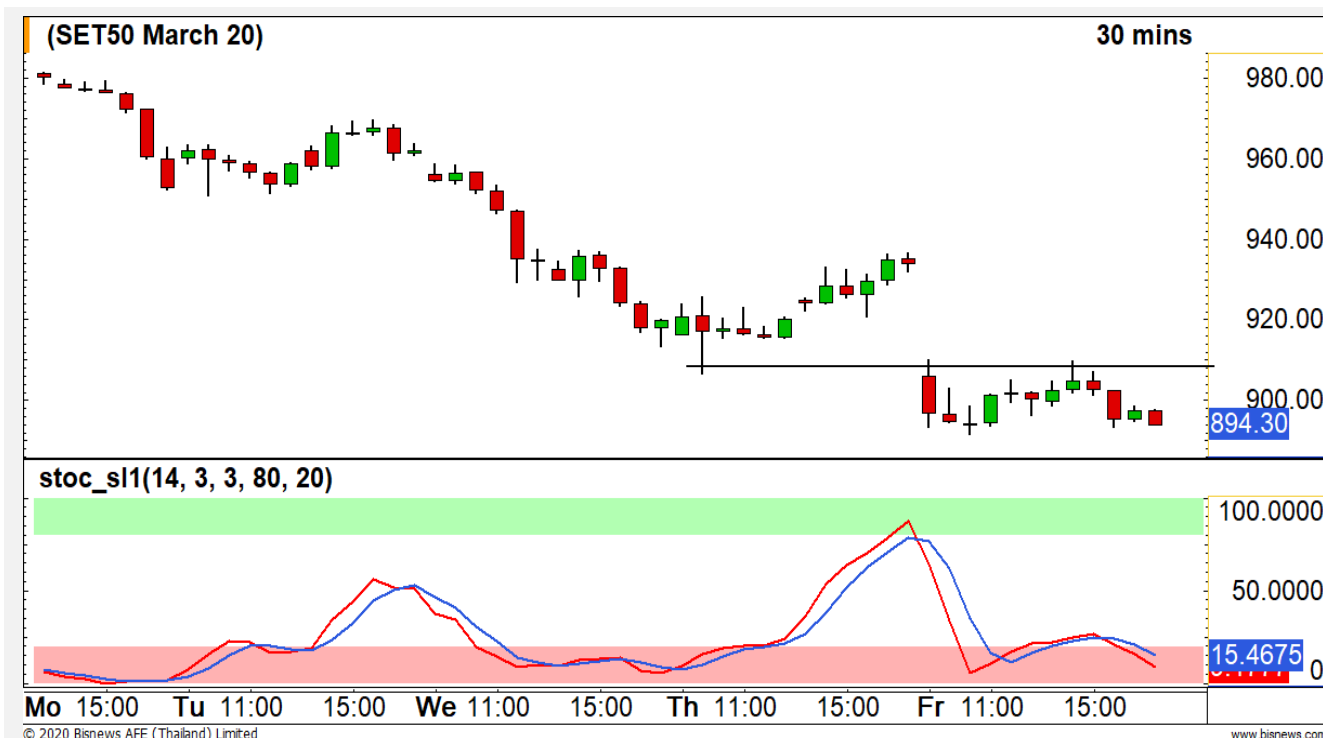
แนวรับ	1325	1300
แนวต้าน	1367	1400



Technical Review

- S50H20 : รอการฟื้นตัวกลับมาขึ้น 910 จุด เพื่อยืนยันรอบการฟื้นตัว
- Momentum Trading : OSP,PSH
- Swing Trading : CHG,TISCO
- DW : CBG (Call)

SET50 Index Futures



รอการฟื้นตัวกลับมาขึ้น 910 จุด เพื่อยืนยันรอบการฟื้นตัว

28 ก.พ. 63 นักลงทุนต่างชาติ Short สุทธิ 13,010 สัญญา

ค่า Basis ของ S50H20 อยู่ที่ระดับ -3.54 จุด
ยอมรับว่าแนวโน้มหลักเป็นเชิงลบ แต่ในรอบสั้นดัชนีปรับตัวลงมาค่อนข้างแรงและเร็ว ทำให้สามารถลุ้นการต่งกลับได้ โดยรอการขึ้นผ่านแนวต้าน 910 จุด เพื่อยืนยันรอบการฟื้นตัว

กลยุทธ์ S50H20

- พอร์ตเปิด Long ต้นทุนบริเวณ 915-920 จุด ตัดขาดทุนกรณีหลุด 900 จุด
- พอร์ตวางแนวรอเปิด Long ที่ 885 จุด เป้าหมายทำกำไรที่ 925/945 จุด ตัดขาดทุนกรณีหลุด 860 จุด

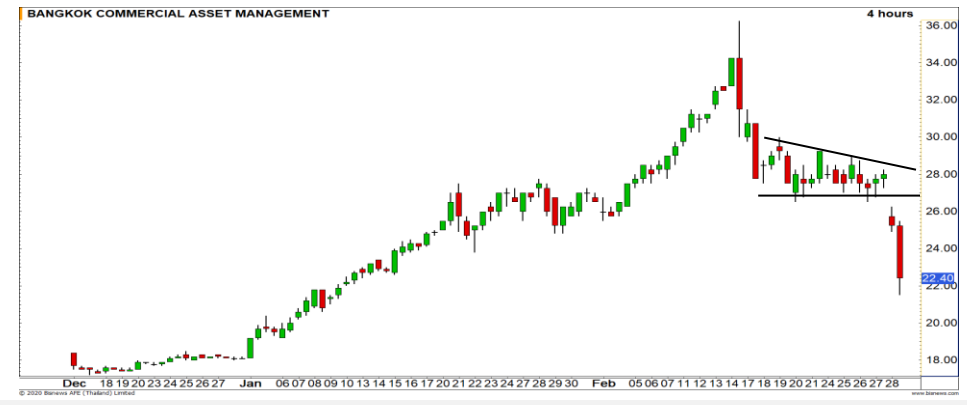
	แนวรับ		แนวต้าน		
	890	880	910	937	
Contracts	Long	Short	Net	YTD	
Institution	66748	62139	4609	-15622	
Foreign	140528	153538	-13010	31943	
Local	221753	213352	8401	-16,321	

Top Most Active



Support 197 195 Resistance 204 210

ADVANC : ถือว่ายังเป็นหนึ่งในหุ้นที่แข็งแกร่งกว่าตลาด เนื่องจากยังไม่ทำ Low ใหม่ โดยรอบนี้หากยังสามารถยืนระดับ 196.50 บาท รักษาทิศทางเชิงบวก



Support 21.50 20 Resistance 24 25.25

BAM : ราคาอยู่ในรอบการพักตัวปรับฐาน หลังหลุดกรอบสามเหลี่ยมลงมา โดยวางแผนรับถัดไปที่ 21.50 / 20 บาท



Support 64.25 62.50 Resistance 67 70

CPALL : ประเมินการลงรอบนี้ Downside เริ่มจำกัด หลังเข้าใกล้แนวรับสำคัญบริเวณ 62.50 บาท



Support 38.75 38 Resistance 40 41

PTT : ราคาอ่อนตัวลงมาต่ำกว่าระดับ 40 บาท ทำให้ทิศทางช่วงนี้เป็นลบ ต้องรอจนกว่าจะกลับมายืนระดับดังกล่าว ถึงจะดึงภาพเชิงบวกกลับมา

Momentum Trading

OSP

Support	41
Resistance	43/44.50
Stop loss	39

คำแนะนำระยะสั้น (BUY)

ราคาสามารถยืนแนวรับ 39.50 บาท ซึ่งเป็นระดับแนวรับ Low เดิมและเส้นค่าเฉลี่ย 200 วัน เป็นการรักษาทิศทางเชิงบวก มีโอกาสได้เห็นการปรับตัวขึ้นเพื่อทดสอบแนวต้าน 43/44.50 บาท



PSH

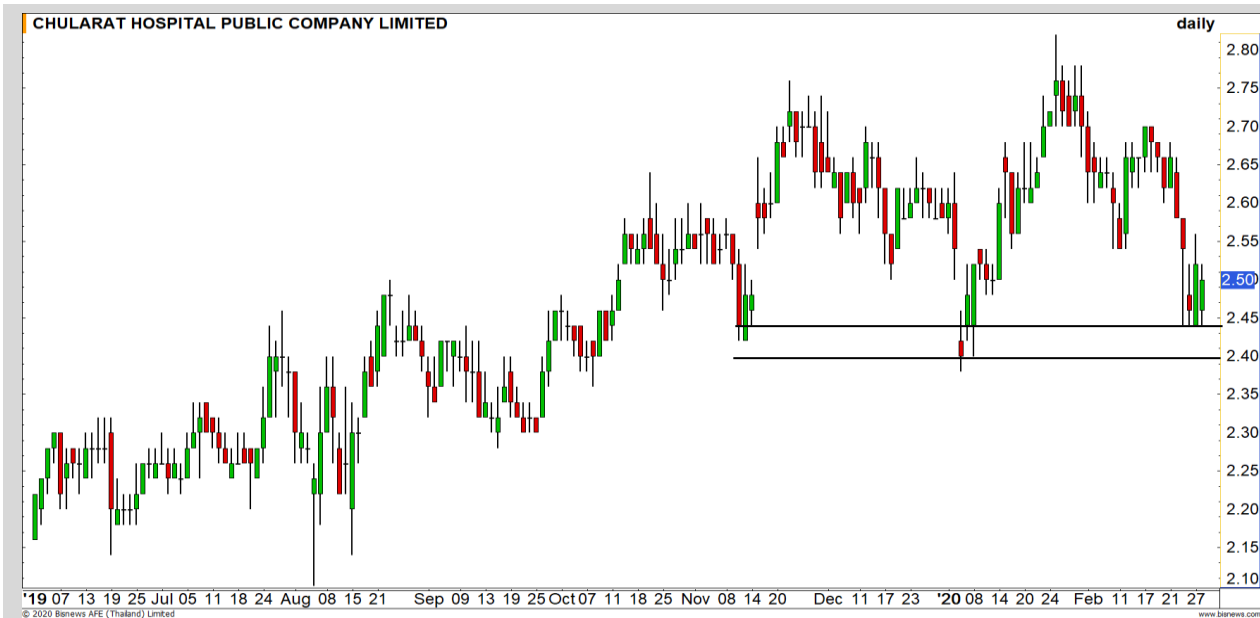
Support	14.10
Resistance	14.70/15.10
Stop loss	13.80

คำแนะนำระยะสั้น (BUY)

ราคาปรับตัวบวกสวนตลาดขึ้นมา เกิดรูปแบบ Double Bottoms มีโอกาสฟื้นตัวกลับขึ้นทดสอบแนวต้าน 14.70/15.10 บาท



Swing Trading



Support	2.44
Resistance	2.60
Stop loss	2.38

คำแนะนำระยะสั้น (BUY)

ราคาหุ้นแข็งแกร่งกว่าตลาด โดยทิศทางหลักยังคงเป็นขาขึ้น การย่อตัวลงมาแตะระดับ 2.44 บาท มีโอกาสที่จะได้เห็นการปรับตัวขึ้นเพื่อทดสอบ 2.60 บาท

CHG



Support	98
Resistance	101.50
Stop loss	96.50

คำแนะนำระยะสั้น (BUY)

ราคาอ่อนตัวลงมาใกล้แนวรับเส้นค่าเฉลี่ย 200 วัน ประเมินเป็นจังหวะในการเข้าเล่นรอบที่ดี เนื่องจากทิศทางหลักยังคงเป็นขาขึ้น โอกาสการดีดกลับค่อนข้างสูง

TISCO



CBG : CBG24C2003A



แนวรับ

70

68.50

แนวต้าน

73.50

75

ราคาสามารถกลับขึ้นมาปิดเหนือระดับ 70 บาท สามารถลุ้นการเกิด Technical Rebound ในรอบสั้นได้

ตัดขาดทุนกรณีหลุด 68 บาท



สอบถามข้อมูลเพิ่มเติม
โทรศัพท์ 02-658-9915
Email: dw@fnsyrus.com
Line: @dw24

ตารางราคา

* ตารางราคาใช้เปรียบเทียบในการซื้อขายช่วง market open เท่านั้น ไม่รวมช่วง market call

Name	CBG24C2003A	Implied Volatility	62.00%
Underlying	CBG	Delta	1.85%
Type	Call	Listing Date	30-Sep-2019
Strike	105.333	Last Trading Date	31-Mar-2020
Conversion Ratio	9.32354	Expire Date(Maturity Date)	03-Apr-2020
Moneyness	-31.65% OTM	outstanding (01-Mar-2020)	15,900

Underlying Bid*	DW Bid Price(THB) *				
	02-Mar-2020	03-Mar-2020	04-Mar-2020	05-Mar-2020	06-Mar-2020
73.00	0.01	0.01	0.01	0.01	0.01
72.75	0.01	0.01	0.01	0.01	0.01
72.50	0.01	0.01	0.01	0.01	0.01
72.25	0.01	0.01	0.01	0.01	0.01
72.00	0.01	0.01	0.01	0.01	0.00
71.75	0.01	0.01	0.01	0.01	0.00
71.50	0.01	0.01	0.01	0.01	0.00
71.25	0.01	0.01	0.01	0.00	0.00
71.00	0.01	0.01	0.01	0.00	0.00

*



Crude Oil (WTI)

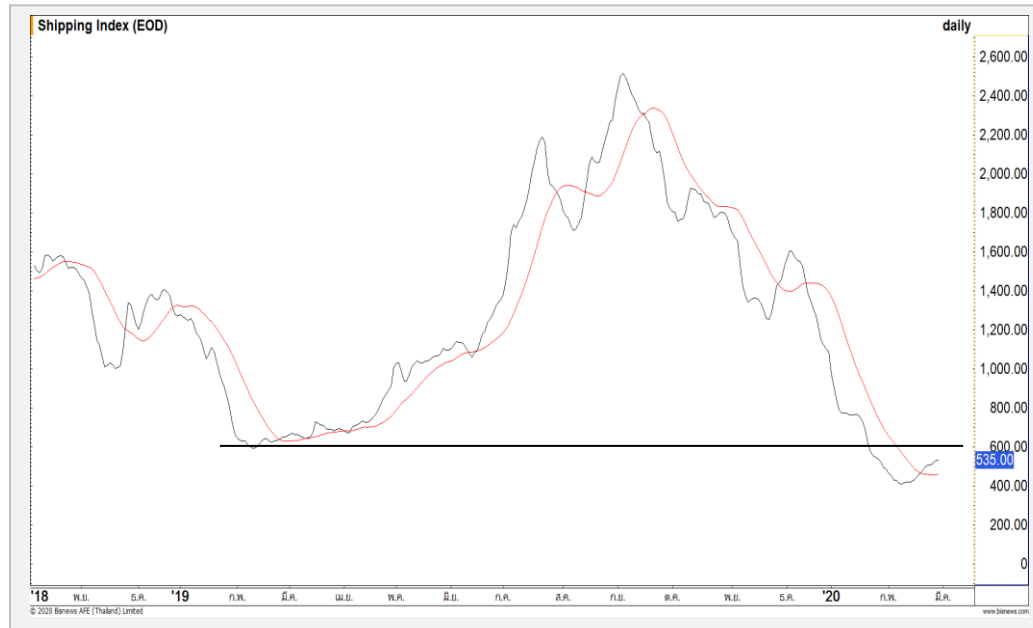


	Level 1	Level 2
Support	44	42
Resistance	46	47.50

มีโอกาสนปรับตัวในระยะสั้นนี้

ราคาน้ำมันดิบ WTI ย่อตัวลงต่อเนื่องมาที่บริเวณแนวรับ 45 ดอลลาร์ ที่ระดับ Fibonacci Extension 200% ประเมิน ราคาน้ำมันมีโอกาสนปรับตัวกลับระยะสั้น แต่ภาพหลักยังคงทิศทางเป็นลบ

S



	Level 1	Level 2
Support	500	475
Resistance	575	600

ปรับตัวต่อเนื่อง

ดัชนีค่าระวางเรือปรับตัวต่อเนื่องหลังจากที่สามารถยืนเหนือเส้นค่าเฉลี่ย 20 วันได้ โดยการปรับตัวมีแนวต้านที่ 600 จุด

Gold Futures

พักตัวลงมาที่แนวรับหลัก 1600 ดอลลาร์

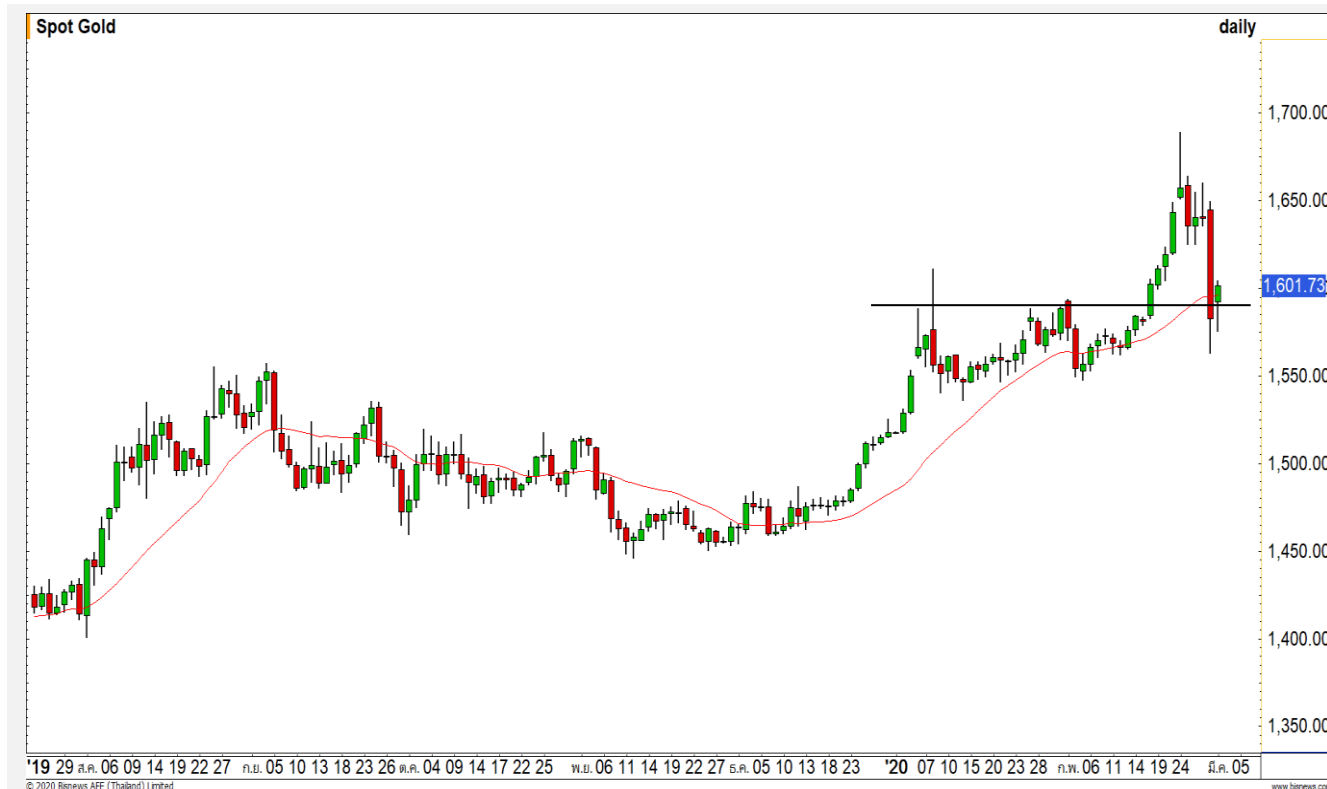
ราคาทองคำปรับลงแรงแม้ว่าตลาดหุ้นสหรัฐฯจะปรับตัวลดลงต่อ เนื่องจากนักลงทุนขายทำกำไรราคาทองคำออกมา หลังจากที่ยืนแรงหลายวัน

ภาพทางเทคนิคราคาทองคำย่อตัวลงมาที่บริเวณแนวรับหลักที่ 1600 ดอลลาร์ ซึ่งเป็นบริเวณ High เดิมและเส้นค่าเฉลี่ย 20 วัน ประเมินราคาทองคำมีโอกาสฟื้นตัวกลับ โดยวางแนวต้านที่ 1630 ดอลลาร์

คำแนะนำระยะสั้น GOH20

- พอร์ต Short ต้นทุนเมื่อราคาทองคำหลุด 1640 ดอลลาร์ **แนะนำทำกำไร**
- พอร์ตวางแผน รอเปิด Long ที่ 1595 ดอลลาร์ วางเป้าหมายทำกำไรที่ 1620 ดอลลาร์ **ตัดขาดทุนกรณีหลุด 1575 ดอลลาร์**

วันที่ 28 ก.พ. 2020
กองทุน SPDR คงการถือทองคำ
ไว้ที่ระดับ 934.23 ตัน



แนวรับ		แนวต้าน		
1595	1570	1625	1630	

Contracts	Long	Short	Net	YTD
Institution	19581	22913	-3332	-8673
Foreign	21029	29978	-8949	31943
Local	52349	40068	12281	-16321

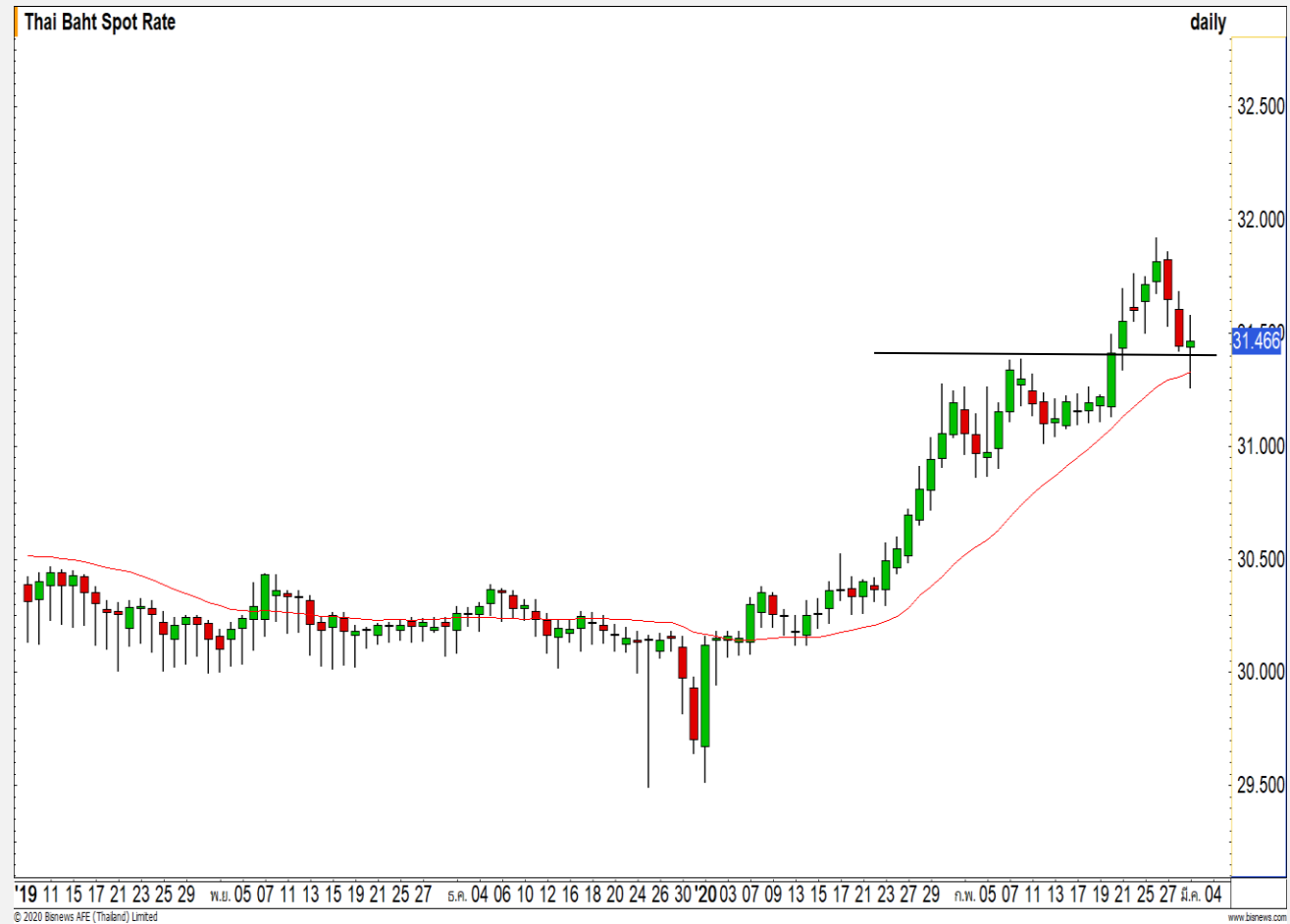
USD Futures

มีโอกาสอนค่ากลับ

ภาพทางเทคนิคของค่าเงินบาทแข็งค่าสลับมาที่บริเวณแนวรับ 31.50 บาท/ดอลลาร์ ตามที่ได้ประเมินไว้ คาดเงินบาทมีโอกาสอนค่ากลับที่บริเวณดังกล่าว เนื่องจากค่าเงินบาทยังแกว่งตัวอยู่เหนือเส้นค่าเฉลี่ย 20 วัน ที่แสดงถึงทิศทางอ่อนค่า

คำแนะนำระยะสั้น USDH20

- พอร์ตว่างแนะนำให้ Long ที่บริเวณ 31.45-31.50 บาท/ดอลลาร์ วางเป้าหมายทำกำไรที่ 31.75-31.80 บาท/ดอลลาร์ ตัดขาดทุนแข็งค่าเกิน 31.40 บาท/ดอลลาร์



แนวรับ		แนวต้าน	
31.45	31.40	31.65	31.75

Market Summary & Theoretical Price

SET50 Index Futures

Series	Settle	Change	Vol Contracts	Vol Change	OI	OI Change	Days to Delivery	Theoretical			Div. Yield	Fund Rate	Basis	Premium Discount
								Theoretical	Lower	Upper				
S50H20	894.3	-38.3	376460	376460	362243	2151	26	898.95	898.31	902.30	0.02%	1.75%	-3.54	-4.65
S50J20	890.0	-36.8	47	0	92	92	59	899.83	898.38	907.45	0.38%	1.75%	-7.84	-9.83
S50K20	891.0	-38.1	0	0	0	0	88	899.38	897.21	910.74	1.04%	1.75%	-6.84	-8.38
S50M20	888.3	-38.0	36723	3177	37212	-2363	120	897.01	894.06	912.51	2.03%	1.75%	-9.54	-8.71
S50U20	882.5	-38.0	12174	4331	11699	-819	212	890.90	885.69	918.28	3.08%	1.75%	-15.34	-8.40
S50U20	881.8	-37.5	3625	-101	5172	-234	303	886.73	879.28	925.86	3.24%	1.75%	-16.04	-4.93

Gold Futures

Series	Settle	Change	Vol Contracts	Vol Change	OI	OI Change	Days to Delivery	Theoretical			Premium / Discount	Risk Free Rate
								Theoretical	Lower	Upper		
GFJ20	24560	-370	608	276	717	-170	59	23805	23767	24007	754.89	1.75%
GFM20	24630	-370	233	155	332	-73	120	23875	23796	24284	755.47	1.75%
GFQ20	24640	-370	90	90	55	55	180	23943	23826	24557	697.18	1.75%

Gold Online Futures

Series	Settle	Change	Vol Contracts	Vol Change	OI	OI Change	Days to Delivery	Theoretical
GOH20	1633.60	-18.60	66362	32475	83918	-9007	26	1587.38

USD Futures

Series	Settle	OI Change	Days to Delivery	Theoretical	Basis
USDH20	31.53	-0.08	26	31.57	0.03
USDJ20	31.51	-0.13	59	31.65	0.01
USDK20	31.55	-0.06	88	31.72	0.05
USDM20	31.49	-0.10	120	31.80	-0.01

DISCLAIMER: รายงานฉบับนี้จัดทำโดยบริษัทหลักทรัพย์ ฟินันเซีย ไซรัส จำกัด (มหาชน) "บริษัท" ข้อมูลที่ปรากฏในรายงานฉบับนี้ถูกจัดทำขึ้นบนพื้นฐานของแหล่งข้อมูลที่เราหรือเราเชื่อว่ามีความน่าเชื่อถือ และถูกต้อง อย่างไรก็ตามบริษัทไม่รับรองความถูกต้องครบถ้วนของข้อมูลดังกล่าว ข้อมูลและความเห็นที่ปรากฏอยู่ในรายงานฉบับนี้อาจมีการเปลี่ยนแปลง แก้ไข หรือเพิ่มเติมได้ตลอดเวลาโดยไม่ต้องแจ้งให้ทราบล่วงหน้า บริษัทไม่มีความประสงค์ที่จะชักจูงหรือชี้ชวนให้ผู้ลงทุน ลงทุนซื้อหรือขายหลักทรัพย์ตามที่ปรากฏในรายงานฉบับนี้ รวมทั้งบริษัทไม่ได้รับประกันผลตอบแทนหรือราคาของหลักทรัพย์ตามข้อมูลที่ปรากฏแต่อย่างใด บริษัทจึงไม่รับผิดชอบต่อความเสียหายใดๆ ที่เกิดขึ้นจากการนำข้อมูลหรือความเห็นในรายงานฉบับนี้ไปใช้ไม่ว่ากรณีใดก็ตาม ผู้ลงทุนควรศึกษาข้อมูลและใช้ดุลยพินิจอย่างรอบคอบในการตัดสินใจลงทุน

บริษัทขอสงวนลิขสิทธิ์ในข้อมูลและความเห็นที่ปรากฏอยู่ในรายงานฉบับนี้ ห้ามมิให้ผู้ใดนำข้อมูลและความเห็นในรายงานฉบับนี้ไปใช้ประโยชน์ คัดลอก ตัดแปลง ทำซ้ำ นำออกแสดงหรือเผยแพร่ต่อสาธารณชนไม่ว่าทั้งหมดหรือบางส่วน โดยไม่ได้รับอนุญาตเป็นลายลักษณ์อักษรจากบริษัทล่วงหน้า การลงทุนในหลักทรัพย์มีความเสี่ยง ผู้ลงทุนควรศึกษาข้อมูลและพิจารณาอย่างรอบคอบก่อนการตัดสินใจลงทุน

บริษัทหลักทรัพย์ ฟินันเซีย ไซรัส จำกัด (มหาชน) อาจเป็นผู้ดูแลสภาพคล่อง (Market Maker) และผู้ออกใบสำคัญแสดงสิทธิอนุพันธ์ (Derivative Warrants) บนหลักทรัพย์ AAV, ADVANC, AEONTS, AMATA, ANAN, AOT, AP, BANPU, BBL, BCH, BCP, BCPG, BDMS, BEAUTY, BEC, BEM, BGRIM, BH, BJC, BLAND, BPP, BTS, CBG, CENTEL, CHG, CK, CKP, COM7, CPALL, CPF, CPN, DELTA, DTAC, EA, EGCO, EPG, ERW, ESSO, GFPT, GLOBAL, GPSC, GULF, GUNKUL, HANA, HMPRO, INTUCH, IRPC, IVL, JAS, JMT, KBANK, KCE, KKP, KTB, KTC, LH, MAJOR, MBK, MEGA, MINT, MTC, ORI, OSP, PLANB, PRM, PSH, PSL, PTG, PTT, PTTEP, PTTGC, QH, RATCH, ROBINS, RS, SAWAD, SCB, SCC, SGP, SIRI, SPALI, SPRC, STA, STEC, SUPER, TASCO, TCAP, THAI, THANI, TISCO, TKN, TMB, TOA, TOP, TPIPP, TRUE, TTW, TU, TVO, WHA และ SET50 Future โดยบริษัทฯ อาจจัดทำบทวิเคราะห์ของหลักทรัพย์อ้างอิงดังกล่าว ดังนั้น นักลงทุนควรศึกษารายละเอียดในหนังสือชี้ชวนของใบสำคัญแสดงสิทธิอนุพันธ์ดังกล่าวก่อนตัดสินใจลงทุน

หมายเหตุ: ประธานกรรมการของบริษัทหลักทรัพย์ ฟินันเซีย ไซรัส จำกัด (มหาชน) ดำรงตำแหน่งเป็นกรรมการของบริษัท ทู คอร์ปอเรชั่น จำกัด (มหาชน)

Remark : FSS's Chairman is a TRUE's director.