



## SET INDEX

**รอบเช้าแกว่งออกข้าง  
แต่ยังระวังแรงเหวี่ยงราย ชม.**

รอบเช้าประเมินแกว่งออกข้าง  
แนวต้านจำกัด 1600 จุด และ 1610 จุด  
เพราะการฟื้นตัวระหว่างทางยังไม่ยืนยัน  
สัญญาณการกลับตัวชัดเจน หากไม่รีบ  
กลับมายืนเหนือแนวต้าน 1620 จุด

เนื่องจากสปีดอัพที่ผ่านมอดัชนี  
เกิดระยะไหลต่อเนื่องหลุด 1610 จุด ทำ  
ให้เกิดการเปลี่ยนแนวโน้มรอบใหญ่

แต่การไหลเร็วจนเครื่องมือทาง  
เทคนิคอยู่ในภาวะ Oversold (RSI มี  
Bullish Divergence ใน ราย 60 และ  
รายวัน) น่าจะมีการฟื้นตัวกลับได้บ้าง  
จากช่วงแนวรับ 1580-1585 จุด โดยมี  
แนวต้านหลัก 1610-1620 จุด

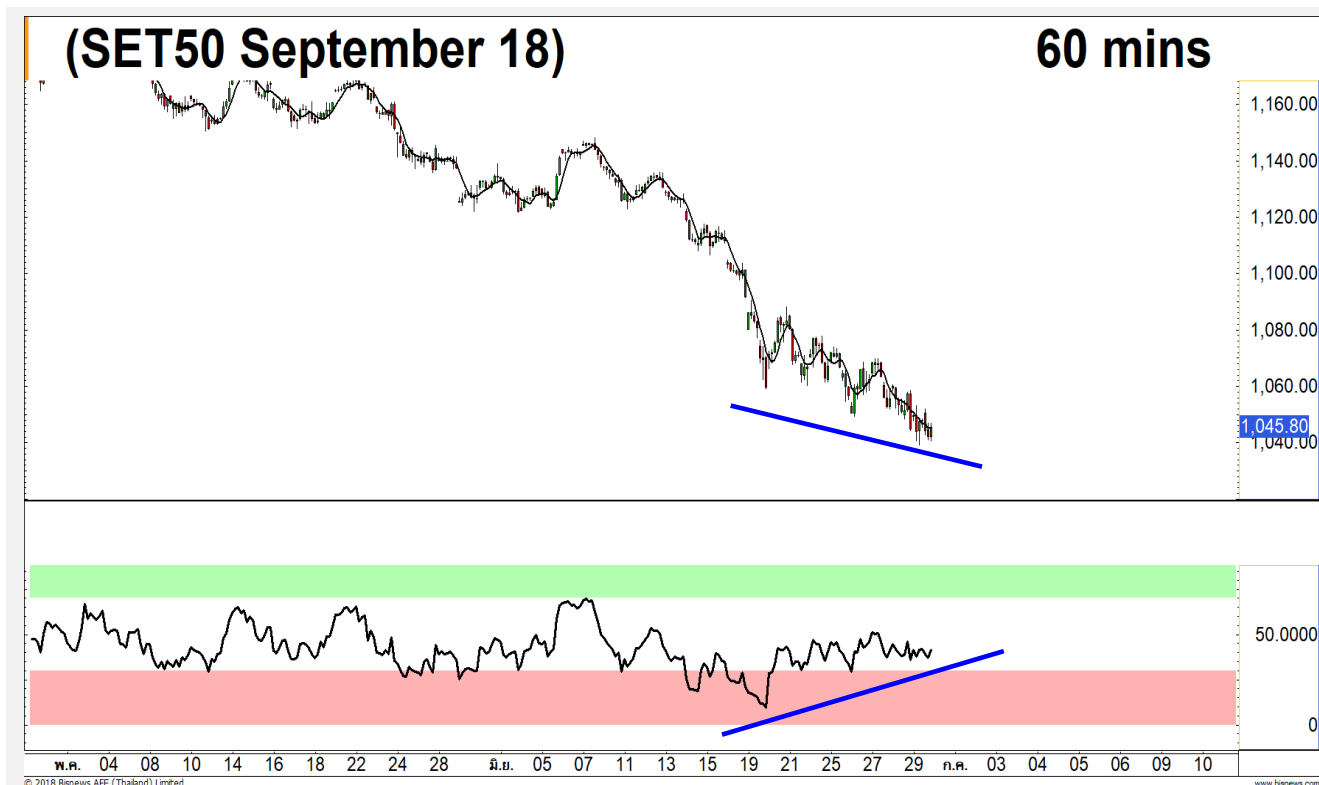
แนวรับ	1590**	1587*
แนวต้าน	1600**	1610*



## Technical Review:

- S50U18: แรงเหวี่ยงในวันยังสูง ยังระวังการทำ Lower Low ขณะนี้เข้านี้คาดจำกัดแนวต้าน 1050-1053 จุด
- Momentum Trading : AEONTS , KTC
- Swing Trading : UTP , AMATA

# SET50 Index Futures



**เข้านี้คาดยังจำกัดแนวต้าน 1050-1053 จุด  
โดยระหว่างวันยังมีแรงเหวี่ยงสูง**

29 มิ.ย. 61 นักลงทุนต่างชาติ Short สุทธิ  
หนาแน่น 16,419 สัญญา (26-29 มิ.ย. Short สุทธิสะสม  
23,523 สัญญา)

ศุกร์ที่ผ่านมามีค่า Basis ปิด Discount ลดลงเหลือ  
5.83 จุด จากพฤติกรรมที่ผ่านมามี Basis ปิด Discount 6 จุด  
ทำให้ระยะการฟื้นตัวราย ชม. ยังจำกัด วันนี้อาจเข้าคาด  
ติด 1050-1053 จุด โดยแรงเหวี่ยงในวันยังมีน้ำหนักสูง  
เนื่องจากการฟื้นตัวภายใต้ขาลง

แต่ตราบที่รอบหลักยังไม่ผ่านแนวต้าน 1070 จุด  
ยังเสี่ยงที่จะไหลลงต่อ มีแนวรับสำคัญ 1034 จุด กรณี  
หลุดระวังฐานลึก 1000 จุด

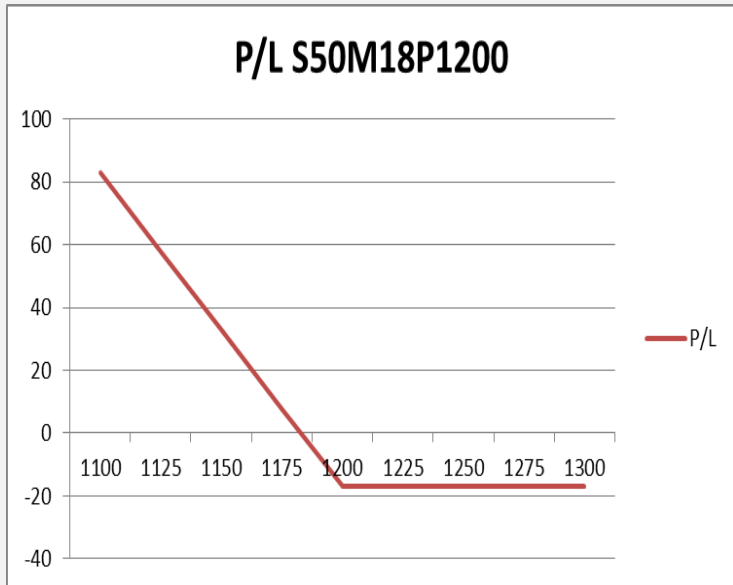
## กลยุทธ์ S50U18 (Swing Trade)

- พอร์ตถือ Long ต้นทุน ณ ระดับ 1051 จุด และ  
1046 จุด รอปิดช่วงการฟื้นตัวราย ชม. เข้าหาแนว  
ต้าน 1050 จุด และ 1055 จุด ตามระดับต้นทุนที่ถือ  
**กรณีปิดหลุด 1040 จุดตัดขาดทุน**
- พอร์ตเปิด Long ศุกร์ที่ผ่านมามีค่า Basis ปิด Discount 6 จุด  
ระยะดีดรอบเข้าและปิดทำกำไร **กรณีปิดหลุด 1040  
จุดตัดขาดทุน**
- พอร์ตว่าง ระยะฟื้นตัวไม่ผ่านแนวต้าน 1055 จุด และ  
เปิด Short

แนวรับ		แนวต้าน	
1040**	1034*	1050**	1053

Contracts	Long	Short	Net	YTD
Institution	63600	54363	9237	36788
Foreign	30333	46752	-16419	-44847
Local	149708	142526	7182	8059

## SET50 Index Options



คำแนะนำ : Wait and See

กลยุทธ์ : -  
 ขาดทุนสูงสุด : -  
 กำไรสูงสุดทางทฤษฎี : -  
 เป้าหมายการทำกำไร : -  
 จุดคุ้มทุน(เมื่อหมดอายุ) : -

SET50 Index	Long S50H18P1150	Cost	Profit/Loss
1100	100	17.1	82.9
1125	75	17.1	57.9
1150	50	17.1	32.9
1175	25	17.1	7.9
1200	0	17.1	-17.1
1225	-25	17.1	-17.1
1250	-50	17.1	-17.1
1275	-75	17.1	-17.1
1300	-100	17.1	-17.1

		Price	Change	Vol.	Open Interest	Intrinsic Value	Time Value	Break Even	All-in-Premium	Implied Volatility	Effective Gearing
Call Option	S50U18C1025	44.50	0.00	198.00	148	26.63	17.87	1069.50	0.02	13.12%	16.23
	S50U18C1050	29.10	0.10	667.00	825	1.63	27.47	1079.10	0.03	12.81%	19.70
	S50U18C1075	19.30	-0.60	816	1663	0.00	19.30	1094.30	0.04	13.45%	21.98
	S50U18C1100	13.50	-0.70	337	1,248	0.00	13.50	1113.50	0.06	14.61%	22.94
	S50U18C1125	8.70	-1.20	219	1,133	0.00	8.70	1133.70	0.08	15.12%	24.81
Put Option	S50U18P1025	23.00	-2.50	337.00	1115	0.00	23.00	1002.00	-0.05	17.82%	-16.12
	S50U18P1050	33.10	-1.90	597.00	1130	0.00	33.10	1016.90	-0.03	17.40%	-14.58
	S50U18P1075	48.10	-4.40	359	3,635	23.37	24.73	1026.90	-0.02	18.07%	-12.34
	S50U18P1100	70.10	0.10	233	999	48.37	21.73	1029.90	-0.02	21.13%	-9.53
	S50U18P1125	87.50	-0.50	73	884	73.37	14.13	1037.50	-0.01	20.94%	-8.60

## Electronic Components

	Level 1	Level 2
<b>Support</b>	1470	1440
<b>Resistance</b>	1520	1580

### รอยื่นเหนือเส้น Moving Average

เริ่มเกิดแรงซื้อเข้ามา แต่ควรรอให้ราคายื่นเหนือเส้น Moving Average 20 วันเพื่อ Confirm รอบการฟื้นตัว

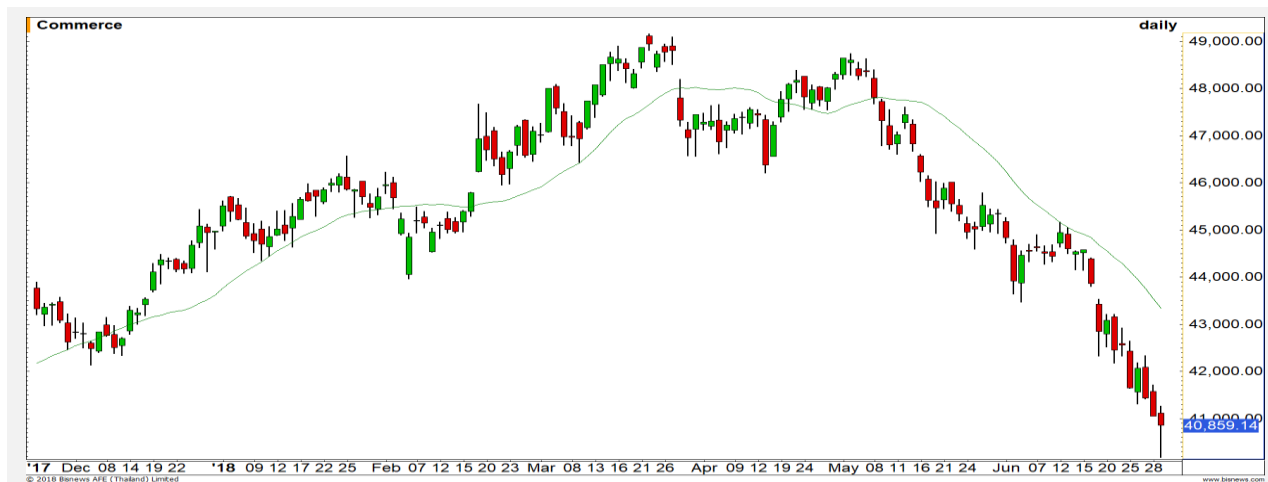


## Commerce

	Level 1	Level 2
<b>Support</b>	40800	40600
<b>Resistance</b>	41400	42000

### มีสัญญาณการกลับตัว

แท่งเทียนเกิดรูปแบบ Hammer เป็นสัญญาณการกลับตัวระยะสั้น ทำให้มองว่าดัชนีมีโอกาสปรับขึ้น

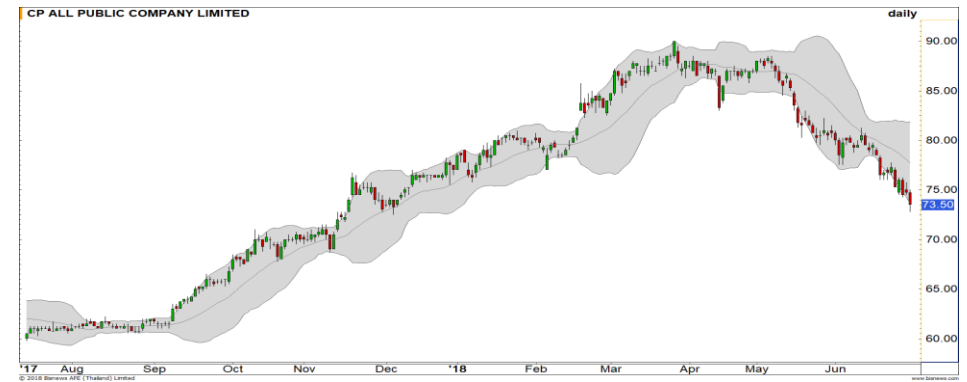


# Top Most Active



Support 47.25 46.50 Resistance 49 50

**PTT (DAY):** ในช่วงนี้ภาพยังคงเป็น Sideway ในกรอบ 47.25-49 บาท รอการ Breakout เพื่อเลือกทิศทาง



Support 72.75 70 Resistance 74.50 76

**CPALL (DAY):** อยู่ในช่วงการอ่อนตัว แรงขายยังมีเข้ามาอย่างต่อเนื่อง รอดูแนวรับที่ 72.75 บาทเป็นด่านแรก หากหลุดจะเจอแนวรับอีกที่ที่ 70 บาท



Support 11.80 11.30 Resistance 12.90 13.70

**BEAUTY (DAY):** แท่งเทียนเกิดรูปแบบ Hammer เป็นสัญญาณฟื้นตัวในทางเทคนิคในรอบสั้น



Support 192 190 Resistance 195 200

**KBANK (DAY):** รอผ่านแนวต้าน 195 บาท เพื่อดึงภาพเชิงบวกในทิศทางระยะกลางเข้ามา

# Momentum Trading

AEONTS

**Support** | 163  
**Resistance** | 175  
**Stop loss** | 161.50

## คำแนะนำระยะสั้น (BUY)

ภาพโดยรวมราคายังคงอยู่ในช่วงการปรับตัวขึ้น ล่าสุดเห็นการตั้งฐานที่บริเวณ 163 บาท ในภาพรายชม. คาดได้เห็นการปรับตัวขึ้นเพื่อสร้าง High ใหม่ของราคา

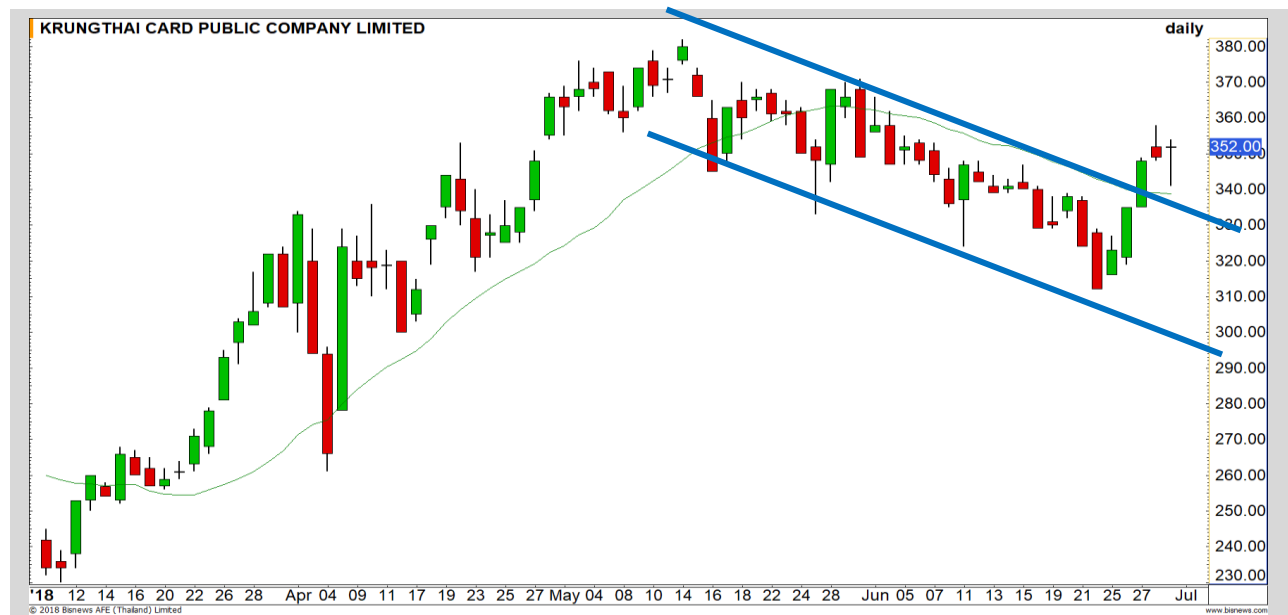


KTC

**Support** | 346  
**Resistance** | 370/380  
**Stop loss** | 340

## คำแนะนำระยะสั้น (BUY)

หลังจากที่ดัชนี Breakout ผ่าน Downtrend Channel ขึ้นมาแล้ว มองเป็นสัญญาณบวก トラブได้ที่ยังไม่หลุดระดับ 340 บาท มีโอกาสขึ้นต่อ



# Swing Trading

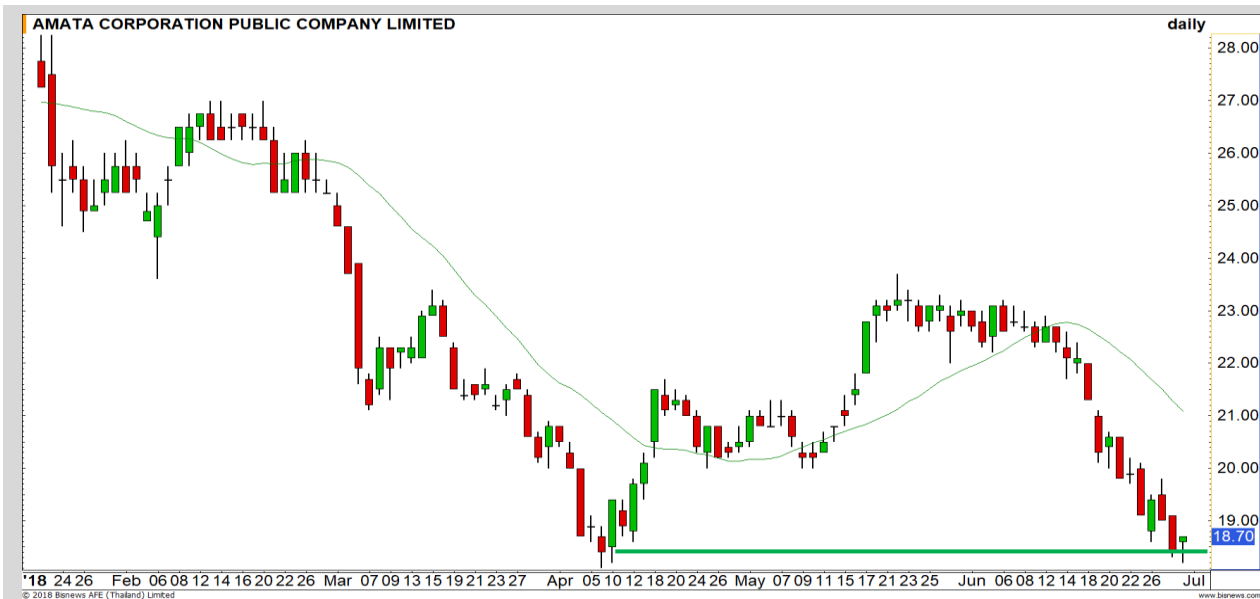


<b>Support</b>	10.40
<b>Resistance</b>	11/11.50
<b>Stop loss</b>	10

## คำแนะนำระยะสั้น (BUY)

เห็นแรงซื้อกลับที่บริเวณแนวรับเส้นค่าเฉลี่ย 200 วัน ระหว่างราคาสามารถฟื้นตัวขึ้นมาปิดที่ระดับ 10.60 บาท แท่งเทียนเกิดรูปแบบ Hammer มีโอกาสได้เห็นติดตัวขึ้นในช่วงสั้นนี้

UTP



<b>Support</b>	18.40
<b>Resistance</b>	19.60-20
<b>Stop loss</b>	18.10

## คำแนะนำระยะสั้น (BUY)

ราคาลงมาที่แนวรับสำคัญบริเวณ 18.10 บาทแล้ว ทำให้ประเมินว่า Downside จำกัดและมีโอกาสกลับตัว

AMATA

SOLAR

SOLARTRON PUBLIC COMPANY LIMITED



เทียบราคาก่อนหน้า

Close Price	%Change
2.00	-2.91%

(ข้อมูล ณ เวลา 17.00 น. ของวันก่อนหน้า)

ทำ SBL หุ้น SOLAR

ศุกร์ที่ผ่านมารอซื้อคืน

แนวรับ		แนวต้าน	
1.96	1.92	2.06	2.12

ศุกร์ที่ผ่านมาราคาขึ้นแตะ High 2.06 บาท จะพบว่าราคาเคลื่อนไหวภายใต้ Downtrend มีจังหวะที่จะไหลลงต่อ

จะนั้นยังรอซื้อคืนที่แนวรับด้านแรก 1.96 บาท

ปริมาณหุ้นที่ให้ยืมเพื่อขายชอร์ต

Stock	Available for borrowing (Share)
-	-

(ข้อมูล ณ เวลา 9.00 น. ของวันก่อนหน้า)

ทะลุแนวต้าน 2.10 บาทตัดขาดทุน

สอบถามข้อมูลเพิ่มเติม กรุณาติดต่อ ฝ่ายธุรกิจยืมและให้ยืมหลักทรัพย์

โทรศัพท์ : 02-658-9699

Email: sbl@fnsyrus.com



## TMB : TMB24C1901A



แนวรับ		แนวต้าน	
2.26	2.20	2.40	2.52

บริเวณนี้ถือว่าเป็นจังหวะที่เข้าเก็งกำไรค่อนข้างดี ราคาลงมาใกล้แนวรับ Low เดิมที่บริเวณ 2.26 บาท มอง Downside จำกัด มีโอกาสได้เห็นการดีดกลับเพื่อทดสอบแนวต้าน 2.40/2.52 บาท ตามลำดับ



สอบถามข้อมูลเพิ่มเติม  
โทรศัพท์ 02-658-9915  
Email: dw@fnsyrus.com  
Line: @dw24

### ตารางราคา

\* ตารางราคาใช้เปรียบเทียบในการซื้อขายช่วง market open เท่านั้น ไม่รวมช่วง market call

<b>Name</b>	TMB24C1901A	<b>Implied Volatility</b>	39.00%
<b>Underlying</b>	TMB	<b>Delta</b>	17.92%
<b>Type</b>	Call	<b>Listing Date</b>	07-Jun-2018
<b>Strike</b>	3.220	<b>Last Trading Date</b>	31-Jan-2019
<b>Conversion Ratio</b>	0.54000	<b>Expire Date(Maturity Date)</b>	05-Feb-2019
<b>Moneyess</b>	-40.00% OTM	<b>outstanding (30-Jun-2018)</b>	85,200

Underlying Bid*	DW Bid Price(THB) *				
	02-Jul-2018	03-Jul-2018	04-Jul-2018	05-Jul-2018	06-Jul-2018
2.38	0.14	0.14	0.13	0.13	0.13
2.36	0.13	0.13	0.13	0.13	0.12
2.34	0.12	0.12	0.12	0.12	0.12
2.32	0.11	0.11	0.11	0.11	0.11
2.30	0.11	0.11	0.11	0.10	0.10
2.28	0.10	0.10	0.10	0.10	0.10
2.26	0.09	0.09	0.09	0.09	0.09
2.24	0.09	0.09	0.09	0.09	0.09
2.22	0.08	0.08	0.08	0.08	0.08

# TOP GAINER AND LOSER

## 5 TOP MAINBROAD GAINER

Rank	Stock	PClose	%Change	Support	Resistance	Trend (1 Week)	Technical View
1	HANA	33.00	+7.32	32/30.50	34/34.50	Sideway	ฟื้นตัวระยะสั้น ทิศทางหลักยังเสี่ยงลงต่อ
2	DELTA	58.50	+5.41	57.25/55.50	60/63	Downtrend	ฟื้นตัวในแนวโน้มขาลง
3	MEGA	39.75	+4.61	39/37.75	40.25/41	Sideway	เกิด False break กลับมา Sideway
4	WORK	37.75	+3.42	36.50/35	40/42.50	Downtrend	แนวโน้มหลักเป็นขาลง
5	PTTEP	140.50	+3.31	136/134.50	141.50/145	Sideway	Upside การขึ้นรอบนี้ค่อนข้างจำกัดแล้ว

## 5 TOP MAINBROAD LOSER

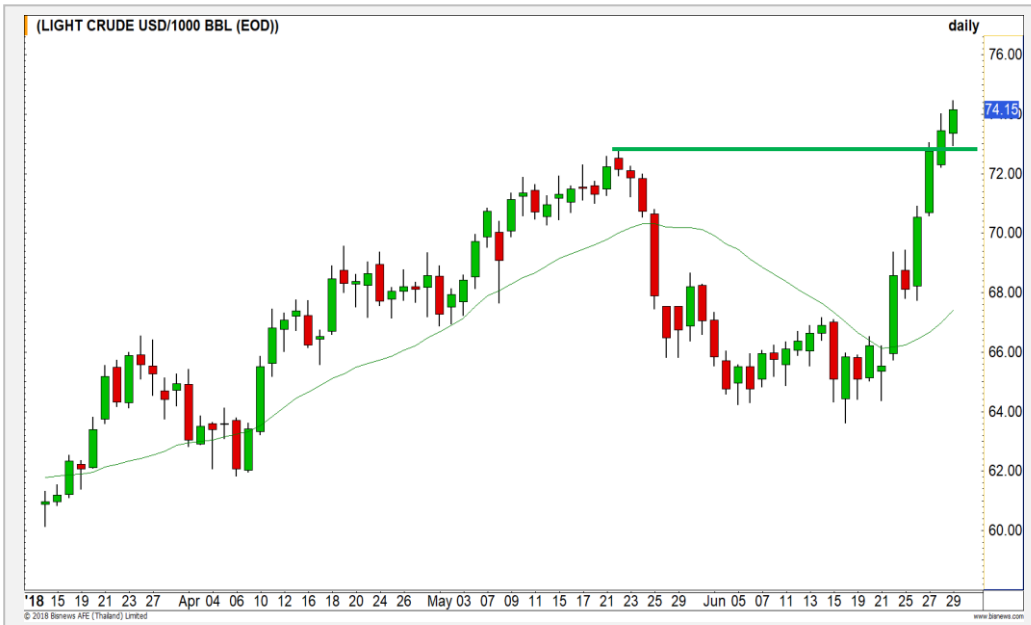
Rank	Stock	PClose	%Change	Support	Resistance	Trend (1 Week)	Technical View
1	GGC	9.25	-24.18	9.10/8.80	9.50/10.00	Downtrend	อยู่ในช่วง Panic sell
2	PRINC	5.80	-10.08	5.75/5.50	6/6.30	Sideway	พักตัวปรับฐาน สะสมกำลังก่อนขึ้นใหม่
3	THCOM	7.00	-9.09	6.40/5.60	7.35/8.00	Downtrend	อ่อนตัวลงทำ Low ใหม่ต่อเนื่อง
4	TTCL	7.10	-8.97	6.90/6.30	7.70/8.00	Downtrend	หลุดเส้นค่าเฉลี่ย 20 วัน เสี่ยงลงต่อ
5	BA	11.40	-8.80	11/10.60	11.70/12.10	Downtrend	แรงขายยังคงรุนแรง

### หมายเหตุประกอบการเลือก Top Gainer และ Top Loser

- ปริมาณการซื้อขายเฉลี่ย 5 วัน มากกว่า 10 ล้านบาท
- ไม่นับรวม DW และ Warrant
- ราคาหุ้นไม่ต่ำกว่า 1 บาท

\*\* เนื่องจากหุ้นในกลุ่มนี้ส่วนใหญ่เป็นหุ้นที่ผันผวนแรงกว่าตลาด นักลงทุนควรใช้ความระมัดระวังเป็นพิเศษ \*\*

WTI Oil

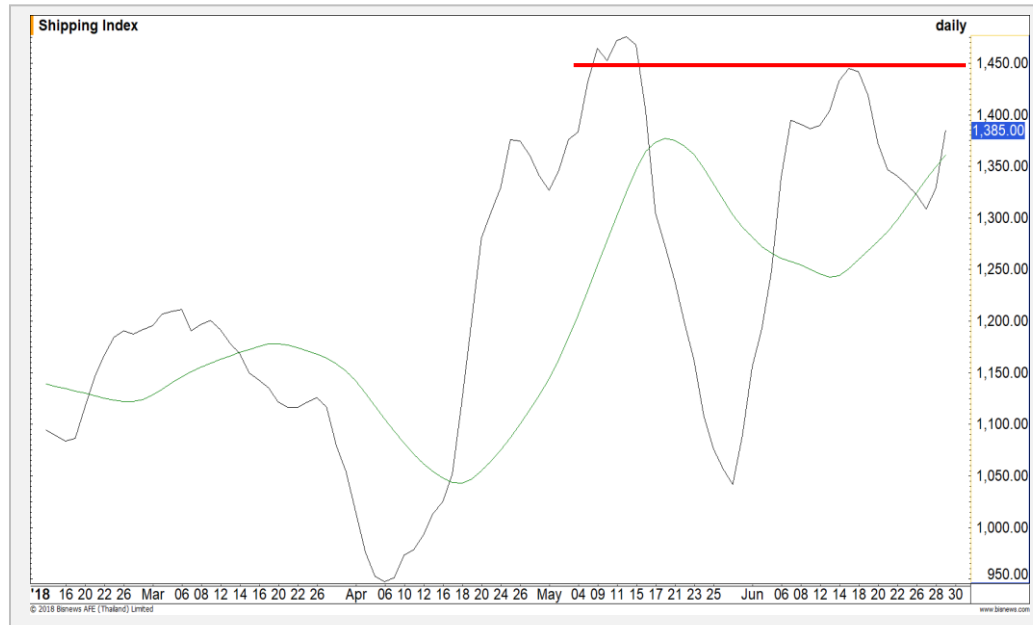


	Level 1	Level 2
<b>Support</b>	73.00	72.00
<b>Resistance</b>	74.00	74.30

เข้านั้นเริ่มเกิดแรงขาย

ราคาน้ำมันเริ่มเกิดแรงขายออกมาเมื่อเข้านั้น ประเมินว่าราคาจะเข้าสู่รอบการพักตัวระยะสั้น เพราะการปรับตัวขึ้นมาแบบ V-Shape ในรอบนี้ร้อนแรงเกินไป มีแนวรับระยะสั้นที่ 72-73 ดอลลาร์เป็นแนวทดสอบ

Baltic Dry Index



	Level 1	Level 2
<b>Support</b>	1350	1300
<b>Resistance</b>	1420	1460

มองการขึ้นทดสอบ High เดิม

ดัชนีค่าระวางเรือปรับตัวขึ้นจากเส้น Uptrend Line ทำให้ประเมินว่าราคามีโอกาสปรับตัวขึ้นต่อเพื่อทดสอบ High เดิมที่ 1450-1460 จุด

# Gold Futures

## ต้องยืนเหนือระดับ 1250 ดอลลาร์เพื่อรักษา ภาพขาขึ้นเอาไว้

จากภาพราย 60 นาที ราคาทองคำได้ Breakout ผ่าน  
เส้น Downtrend Line ขึ้นมาแล้ว แต่การขึ้นยังไม่  
ต่อเนื่อง ติดแนวต้านแรกที่ 1255 ดอลลาร์ ระยะถัดไป  
ประเมินการแกว่ง Sideway เพื่อทำฐาน หากไม่หลุดระดับ  
1250 ดอลลาร์ แนวโน้มมีโอกาสขึ้นต่อ

### คำแนะนำระยะสั้น GFQ18

- ตันทุน Long ที่ 1252 ดอลลาร์ ถือต่อ โดยมี  
เป้าหมายการทำกำไรที่ 1270 ดอลลาร์ และมีจุดตัด  
ขาดทุนที่ 1245 ดอลลาร์



แนวรับ		แนวต้าน	
1250	1244	1255	1260

Contracts	Long	Short	Net	YTD
Institution	2546	1707	839	-11760
Foreign	1812	3155	-1343	3682
Local	3744	3240	504	8078

30 มิ.ย. 2018  
กองทุน SPDR ลดการถือครองทองคำลง  
1.47 ตัน สู่ระดับ 819.04 ตัน

# USD Futures

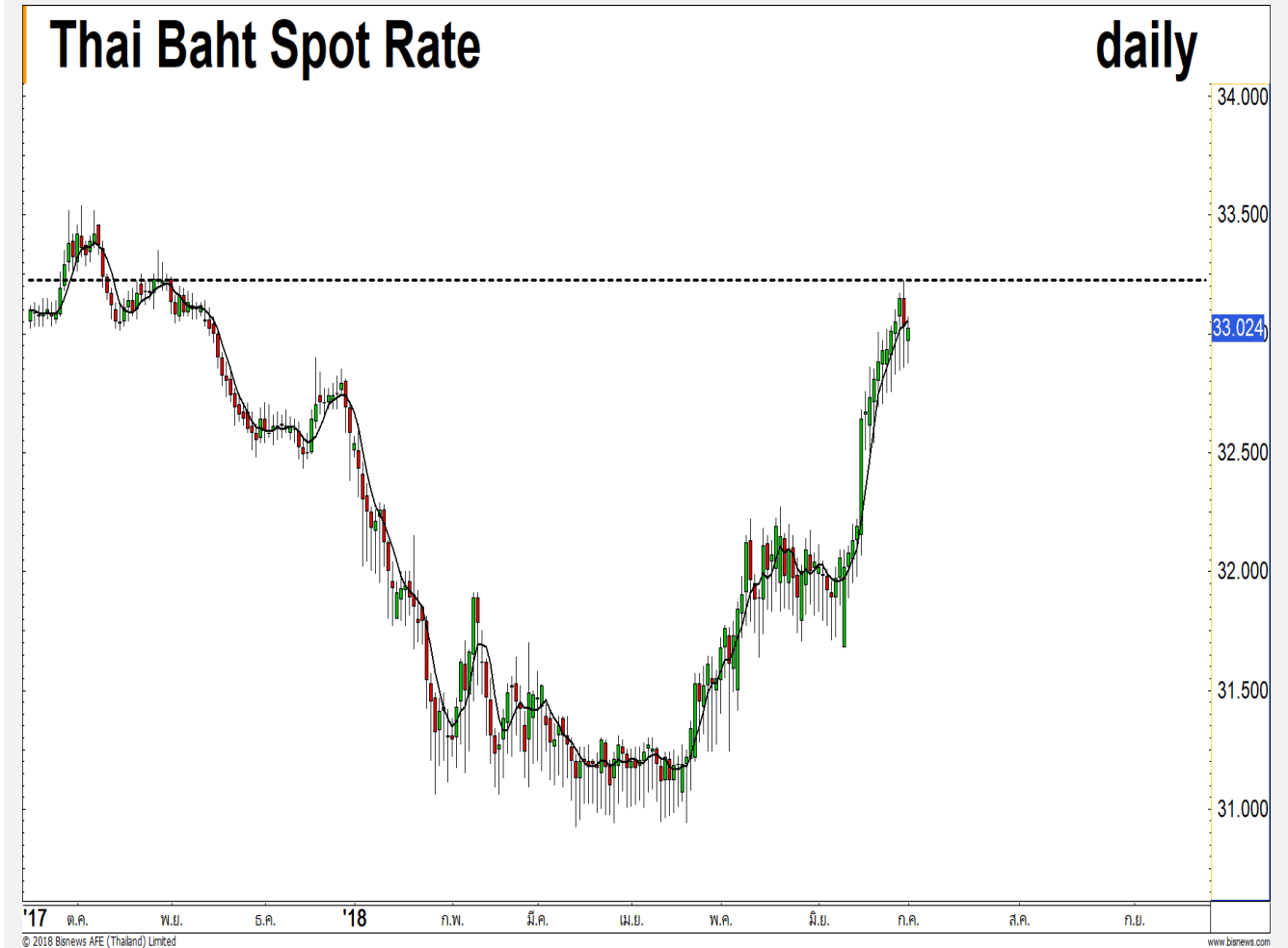
## แข่งค่าระยะสั้น ดูฐาน 32.96 บาท/ดอลลาร์สหรัฐ

สัปดาห์ที่ผ่านมาอัตราแรงในการอ่อนค่าของเงินบาท  
ไม่ผ่านเป้าหมาย 33.20-33.23 บาท/ดอลลาร์สหรัฐ

และเริ่มมีจังหวังค่าสลับ ซึ่งดูฐาน 32.96 บาท/  
ดอลลาร์สหรัฐ กรณีทำระดับแข่งค่าเกินนี้จะยืนยันรอบแข่ง  
ค่าที่ชัดเจนขึ้น แต่เบื้องต้นคาด Sideway

## คำแนะนำระยะสั้น USDU18

- พอร์ตว่างรอกำหนดสถานะอีกรอบ



แนวรับ		แนวต้าน	
32.96**	32.90	33.10	33.20

## Market Summary & Theoretical Price

### SET50 Index Futures

Series	Settle	Change	Vol. Contracts	Change	OI	Change	Days to Delivery	Theoretical			Div. Yield	Fund Rate	Basis	Premium Discount
								Theoretical	Lower	Upper				
S50N18	1048.1	-6.9	1073	540	1143	613	24	1052.59	1052.07	1056.39	0.00	0.02	-3.53	-4.49
S50Q18	1049.3	-4.1	23	-20	87	-15	59	1054.16	1052.89	1063.51	0.00	0.02	-2.33	-4.86
S50U18	1045.8	1.2	224484	-2271	269405	30020	87	1050.83	1048.95	1064.61	0.02	0.02	-5.83	-5.03
S50Z18	1047.1	0.8	15522	2200	14155	737	178	1040.45	1036.60	1068.66	0.04	0.02	-4.53	6.65
S50H19	1044.6	-0.1	1946	527	4513	-32	269	1018.23	1012.41	1060.85	0.06	0.02	-7.03	26.37
S50M19	1038.0	-0.6	593	251	385	153	360	976.22	968.44	1033.27	0.09	0.02	-13.63	61.78

### Gold Futures

Series	Settle	Change	Vol. Contracts	Change	OI	Change	Days to Delivery	Theoretical			Premium / Discount	Risk Free Rate
								Theoretical	Lower	Upper		
GFQ18	19800	0	251	80	1856	-151	59	19711	19687	19886	89.22	0.02
GFV18	19860	20	79	25	592	-3	120	19760	19712	20116	99.92	0.02
GFZ18	19890	-10	7	3	23	3	178	19807	19735	20334	83.06	0.02

### USD Futures

Series	Settle	Change	Days to Delivery	Theoretical	Basis
USDN18	33.12	0.07	24	33.10	0.08
USDQ18	33.10	0.06	59	33.20	0.06
USDU18	33.07	0.04	87	33.27	0.03
USDZ18	33.94	0.02	178	33.51	0.90

**DISCLAIMER:** รายงานฉบับนี้จัดทำโดยบริษัทหลักทรัพย์ ฟินันเซีย ไซรัส จำกัด (มหาชน) "บริษัท" ข้อมูลที่ปรากฏในรายงานฉบับนี้ถูกจัดทำขึ้นบนพื้นฐานของแหล่งข้อมูลที่น่าเชื่อถือหรือเชื่อว่ามีความน่าเชื่อถือ และบริษัทไม่รับรองความถูกต้องหรือมีความถูกต้อง อย่างไรก็ตาม/ครบถ้วนของข้อมูลดังกล่าว ข้อมูลและความเห็นที่ปรากฏอยู่ในรายงานฉบับนี้อาจมีการเปลี่ยนแปลง แก้ไข หรือเพิ่มเติมได้ตลอดเวลาโดยไม่ต้องแจ้งให้ทราบล่วงหน้า บริษัทไม่มีความประสงค์ที่จะชักจูงหรือชี้ชวนให้ผู้ลงทุน ลงทุนซื้อหรือขายหลักทรัพย์ตามที่ปรากฏในรายงานฉบับนี้ รวมทั้งบริษัทไม่ได้รับประกันผลตอบแทนหรือราคาของหลักทรัพย์ตามข้อมูลที่ปรากฏแต่อย่างใด บริษัทจึงไม่รับผิดชอบต่อความเสียหายใดๆ ที่เกิดขึ้นจากการนำข้อมูลหรือความเห็นในรายงานฉบับนี้ไปใช้ไม่ว่ากรณีใดๆก็ตาม ผู้ลงทุนควรศึกษาข้อมูลและใช้ดุลยพินิจอย่างรอบคอบในการตัดสินใจลงทุน

บริษัทขอสงวนลิขสิทธิ์ในข้อมูลและความเห็นที่ปรากฏอยู่ในรายงานฉบับนี้ ห้ามมิให้ผู้ใดนำข้อมูลและความเห็นในรายงานฉบับนี้ไปใช้ประโยชน์ คัดลอก ดัดแปลง ทำซ้ำ นำออกแสดงหรือเผยแพร่ต่อสาธารณชนไม่ว่าทั้งหมดหรือบางส่วน โดยไม่ได้รับอนุญาตเป็นลายลักษณ์อักษรจากบริษัทล่วงหน้า การลงทุนในหลักทรัพย์มีความเสี่ยง ผู้ลงทุนควรศึกษาข้อมูลและพิจารณาอย่างรอบคอบก่อนการตัดสินใจลงทุน

บริษัทหลักทรัพย์ ฟินันเซีย ไซรัส จำกัด (มหาชน) อาจเป็นผู้ดูแลสภาพคล่อง (Market Maker) และผู้ออกใบสำคัญแสดงสิทธิอนุพันธ์ (Derivative Warrants) บนหลักทรัพย์ที่ปรากฏอยู่ในรายงานฉบับนี้ โดยบริษัท อาจจัดทำทวีเคาระห์ของหลักทรัพย์อ้างอิงดังกล่าวนี้ ดังนั้น นักลงทุนควรศึกษารายละเอียดในหนังสือชี้ชวนของใบสำคัญแสดงสิทธิอนุพันธ์ดังกล่าวก่อนตัดสินใจลงทุน