



## SET INDEX

**ดัชนีสามารถยืนแนวรับ 1580 จุด  
ล้นเป็นจุดกลับตัวของรอบ**

ภาพรายวัน เมื่อวันศุกร์ที่ผ่านมา  
ดัชนีสามารถยืนแนวรับสำคัญที่บริเวณ  
1580 จุด และเห็นแรงซื้อกลับในระหว่าง  
วัน จนทำให้แท่งเทียนเกิดรูปแบบ  
Hammer ซึ่งเป็นสัญญาณบวกในทาง  
เทคนิค ดังนั้นสามารถล้นว่าดัชนีมีโอกาส  
กลับตัวเข้าสู่รอบการขึ้นใหม่อีกครั้ง



## Technical Review

- S50Z19 : ภาพรายชั่วโมง RSI พ้นจากระดับ 30 ประเมินดัชนีเข้าสู่รอบ Technical Rebound
- Momentum Trading : MINT, CBG
- Swing Trading : RATCH, ADVANC
- DW : TCAP (Call)

|         |      |      |
|---------|------|------|
| แนวรับ  | 1586 | 1580 |
| แนวต้าน | 1595 | 1600 |

# SET50 Index Futures



## RSI พุ่งจากระดับ 30 เข้าสู่รอบ Technical Rebound

29 พ.ย. 62 นักลงทุนต่างชาติ Short สุทธิ 50,247 สัญญา (เคย Short สูงสุดไว้ที่ 55,720 สัญญา เมื่อวันที่ 29 ส.ค. 2017 ตอนนั้นตลาดเป็นขาขึ้นต่อเนื่อง)

ค่า Basis อยู่ที่ระดับ 1.87 จุด

ภาพราย 60 นาที สัญญาณ RSI กลับขึ้นเหนือระดับ 30 ประเมินเป็นการเข้าสู่รอบ Technical Rebound วางแนวต้านรอทดสอบที่ 1076/1081 จุดตามลำดับ

## กลยุทธ์ S50Z19

- พอร์ต Long ต้นทุน 1065-1068 จุด (เมื่อช่วงปลายวันศุกร์ที่ผ่านมา) ถือรอปิดทำกำไรเป้าหมาย 1076 / 1081 จุด **ตัดขาดทุนกรณีหลุด 1055 จุด**

|                    | แนวรับ      |              | แนวต้าน    |            |  |
|--------------------|-------------|--------------|------------|------------|--|
|                    | 1070        | 1065         | 1076       | 1081       |  |
| <b>Contracts</b>   | <b>Long</b> | <b>Short</b> | <b>Net</b> | <b>YTD</b> |  |
| <b>Institution</b> | 56012       | 58380        | -2368      | -8208      |  |
| <b>Foreign</b>     | 49663       | 99910        | -50247     | 17893      |  |
| <b>Local</b>       | 167042      | 114427       | 52615      | -9685      |  |

## SET50 Index Options

คำแนะนำ : Wait and See

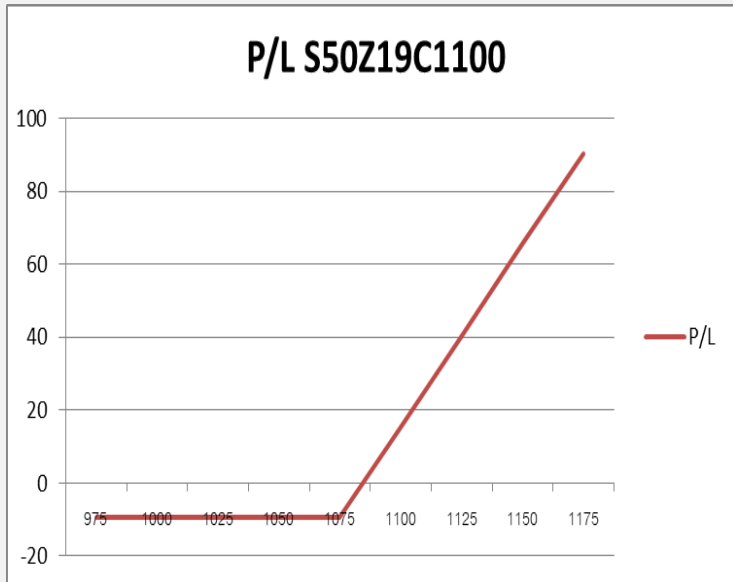
กลยุทธ์ : Wait and See

ขาดทุนสูงสุด : -

กำไรสูงสุดทางทฤษฎี : ไม่จำกัด

เป้าหมายการทำกำไร : -

จุดคุ้มทุน(เมื่อหมดอายุ) : -



| SET50 Index | Long S50Z19C1050 | Cost | Profit/Loss |
|-------------|------------------|------|-------------|
| 1000        | -75              | 11   | -11         |
| 1025        | -50              | 11   | -11         |
| 1050        | -25              | 11   | -11         |
| 1075        | 0                | 11   | -11         |
| 1100        | 25               | 11   | 14          |
| 1125        | 50               | 11   | 39          |
| 1150        | 75               | 11   | 64          |
| 1175        | 100              | 11   | 89          |
| 1200        | 125              | 11   | 114         |

|             |             | Price | Change | Vol. | Open Interest | Intrinsic Value | Time Value | Break Even | All-in-Premium | Implied Volatility | Delta | Effective Gearing |
|-------------|-------------|-------|--------|------|---------------|-----------------|------------|------------|----------------|--------------------|-------|-------------------|
| Call Option | S50Z19C1050 | 27.50 | -6.70  | 849  | 1423          | 20.23           | 7.27       | 1077.50    | 0.01           | 13.11%             | 0.72  | 27.99             |
|             | S50Z19C1075 | 11.60 | -4.40  | 1884 | 3990          | 0.00            | 11.60      | 1086.60    | 0.02           | 11.88%             | 0.46  | 42.26             |
|             | S50Z19C1100 | 3.90  | -1.90  | 2125 | 6,891         | 0.00            | 3.90       | 1103.90    | 0.03           | 12.00%             | 0.21  | 56.39             |
|             | S50Z19C1125 | 1.30  | -0.60  | 1311 | 7,741         | 0.00            | 1.30       | 1126.30    | 0.05           | 12.92%             | 0.08  | 65.06             |
|             | S50Z19C1150 | 0.50  | -0.20  | 329  | 5,168         | 0.00            | 0.50       | 1150.50    | 0.08           | 14.26%             | 0.03  | 68.24             |

|            |             |       |      |      |       |       |       |         |       |        |       |        |
|------------|-------------|-------|------|------|-------|-------|-------|---------|-------|--------|-------|--------|
| Put Option | S50Z19P1050 | 4.80  | 0.90 | 3377 | 8563  | 0.00  | 4.80  | 1045.20 | -0.02 | 11.15% | -0.25 | -55.56 |
|            | S50Z19P1075 | 14.40 | 3.20 | 1052 | 4,408 | 4.77  | 9.63  | 1060.60 | -0.01 | 10.72% | -0.55 | -40.70 |
|            | S50Z19P1100 | 31.80 | 5.20 | 493  | 2,696 | 29.77 | 2.03  | 1068.20 | 0.00  | 10.46% | -0.83 | -27.87 |
|            | S50Z19P1125 | 54.00 | 7.00 | 147  | 844   | 54.77 | -0.77 | 1071.00 | 0.00  | 0.00%  | -1.00 | -19.80 |
|            | S50Z19P1150 | 78.90 | 8.70 | 57   | 2,409 | 79.77 | -0.87 | 1071.10 | 0.00  | 0.00%  | -1.00 | -13.54 |

## Property Development

|                   | Level 1 | Level 2 |
|-------------------|---------|---------|
| <b>Support</b>    | 255     | 250     |
| <b>Resistance</b> | 260     | 266     |

### Bullish Divergence

ดัชนีกลุ่มพัฒนาอสังหาริมทรัพย์ เกิดสัญญาณ Bullish divergence กับ RSI ทำให้ในระยะสั้นมีโอกาสได้เห็นการดีดตัวกลับ วางแนวต้าน 260/266 จุด



## Finance & Securities

|                   | Level 1 | Level 2 |
|-------------------|---------|---------|
| <b>Support</b>    | 4240    | 4200    |
| <b>Resistance</b> | 4330    | 4380    |

### แกว่งตัวในกรอบ Flag

ดัชนีกลุ่มเงินทุนและหลักทรัพย์ ในช่วงนี้เป็นการแกว่งตัวในกรอบ Flag บริเวณ 4240 - 4380 จุด ล่าสุดลงมาแตะบริเวณกรอบด้าน ดังนั้นมีลุ้นตั้งสั้น



# Top Most Active



Support 75.25 74.50 Resistance 77 79.25

**CPALL** : ราคาสามารถยืนแนวรับ 75 บาท สามารถลุ้นการเกิด Technical Rebound ในระยะสั้น



Support 376 370 Resistance 387 393

**SCC** : เพื่อรักษาทิศทางเชิงบวกในกรอบระยะกลาง ราคาไม่ควรหลุดแนวรับบริเวณ 376 บาท



Support 27 26.50 Resistance 28 28.50

**CPF** : โมเมนตัมการขึ้นโดยรวมเป็นบวก โดยสามารถลุ้นการขึ้นทำ High ใหม่ของรอบ



Support 21 20.80 Resistance 21.70 22.20

**AMATA** : สัญญาณ RSI เข้าสู่ภาวะ OVERSOLD ประเมิน DOWNSIDE การลงจำกัด มีโอกาสฟื้นตัวกลับในรอบสั้น

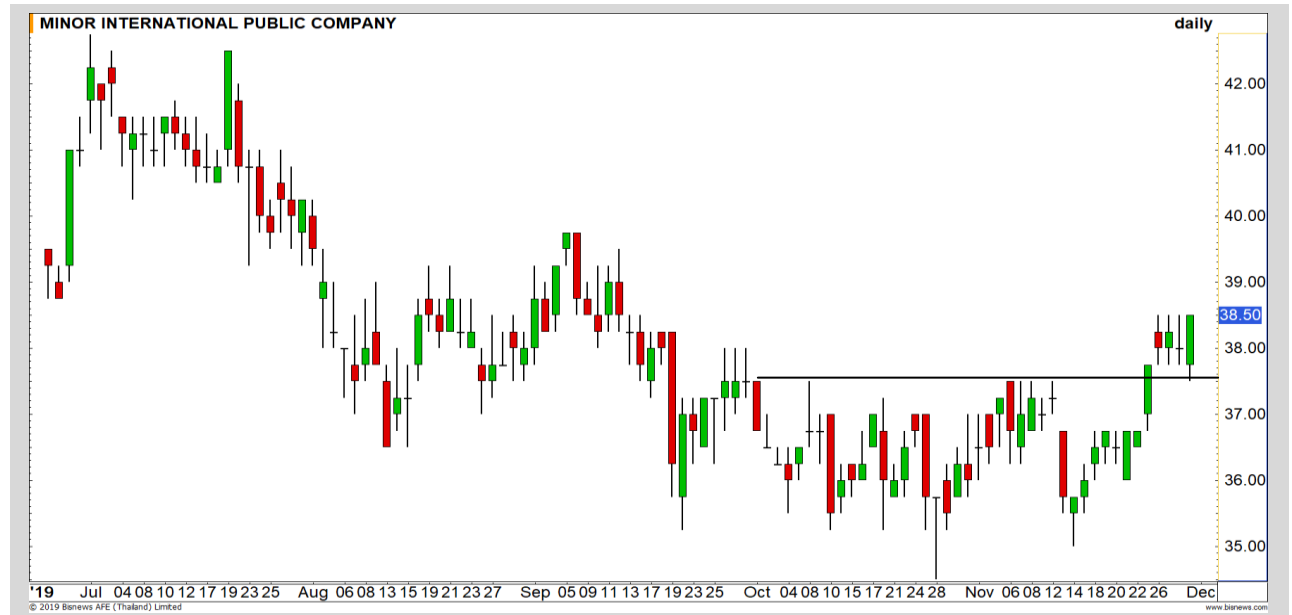
# Momentum Trading

MINT

|                   |       |
|-------------------|-------|
| <b>Support</b>    | 38    |
| <b>Resistance</b> | 39.75 |
| <b>Stop loss</b>  | 37.50 |

## คำแนะนำระยะสั้น (BUY)

ราคาปรับตัวขึ้นแข็งแกร่งกว่าตลาด มีโอกาสได้เห็นการขึ้นทำ High ใหม่ของรอบ วางเป้าหมายที่บริเวณ 39.75 บาท



CBG

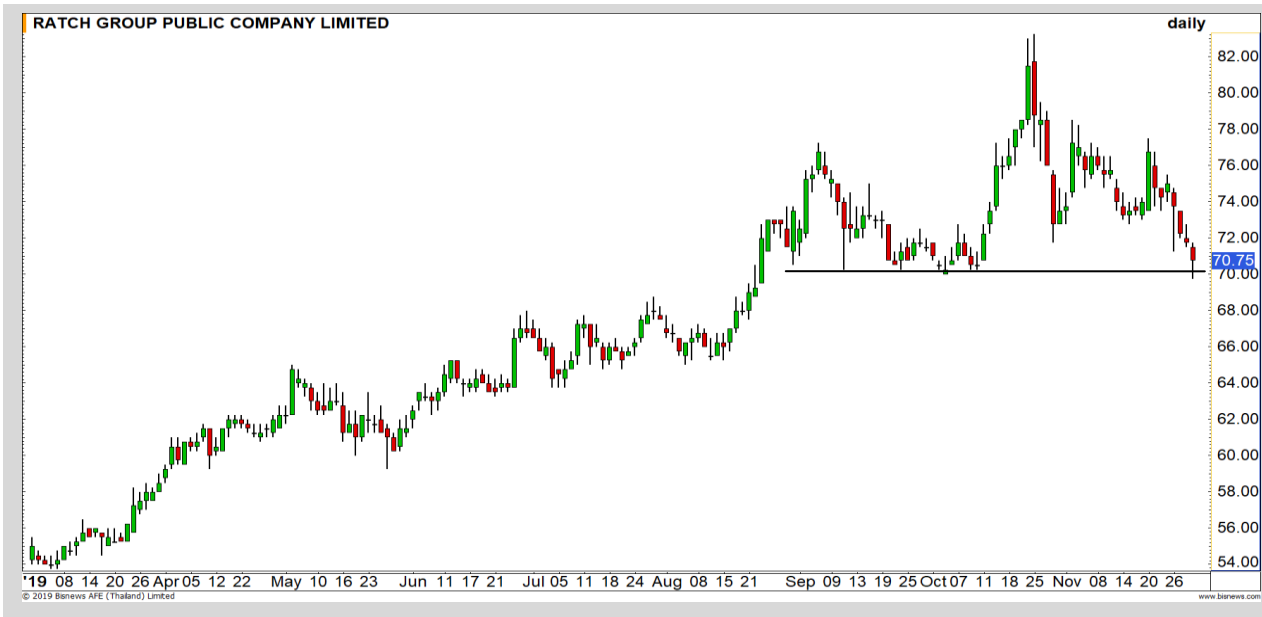
|                   |          |
|-------------------|----------|
| <b>Support</b>    | 86.25    |
| <b>Resistance</b> | 88.50/90 |
| <b>Stop loss</b>  | 84       |

## คำแนะนำระยะสั้น (BUY)

ราคาฟื้นตัวขึ้นทะลุผ่าน Downtrend Line ของรอบการพักตัวขึ้นมา คาดราคามีโอกาสฟื้นตัวต่อ วางเป้าทดสอบแรกที 88.50 บาท ซึ่งเป็นระดับ High เดิม



# Swing Trading

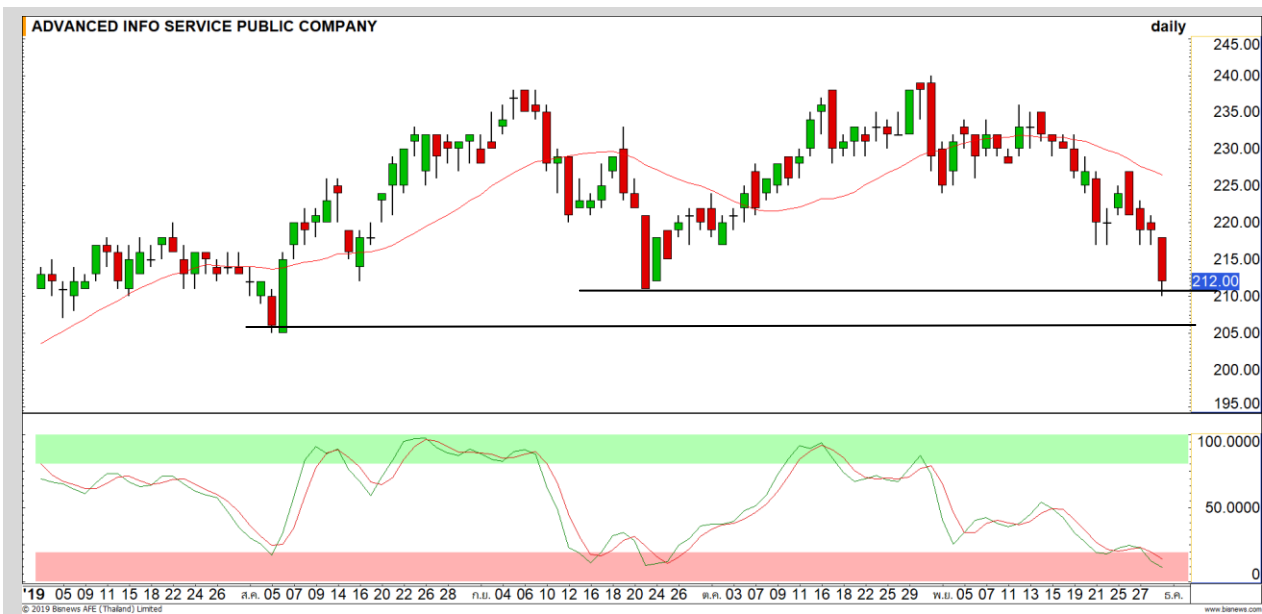


|                   |    |
|-------------------|----|
| <b>Support</b>    | 70 |
| <b>Resistance</b> | 73 |
| <b>Stop loss</b>  | 69 |

## คำแนะนำระยะสั้น (BUY)

ราคาพักตัวลงมาใกล้แนวรับสำคัญ บริเวณ 70 บาท เป็นจังหวะในการเข้าซื้อเล่นรอบที่ดี เนื่องจากช่วงก่อนหน้าเคยมีแรงซื้อกลับในบริเวณนี้อยู่บ่อยครั้ง มีลุ้นฟื้นตัวกลับเข้าหาเป้าหมาย 73 บาท

RATCH



|                   |         |
|-------------------|---------|
| <b>Support</b>    | 210/206 |
| <b>Resistance</b> | 217/220 |
| <b>Stop loss</b>  | 204     |

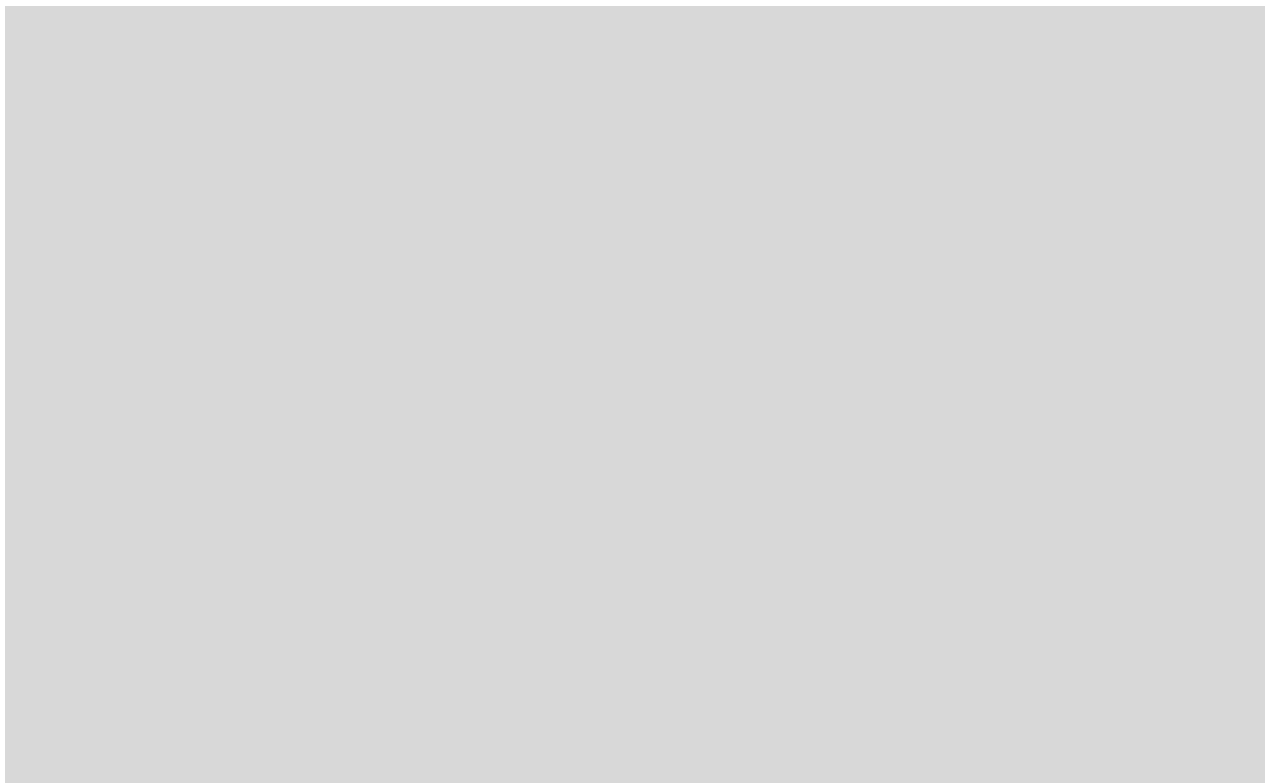
## คำแนะนำระยะสั้น (BUY)

ราคาย่อตัวลงมาที่โซน 205-210 บาท เครื่องมือ Stochastic ส่งสัญญาณ Oversold ประเมิน Downside เริ่มจำกัด มีโอกาสได้เห็นการเกิด Technical Rebound ที่บริเวณดังกล่าว

ADVANC



**รอสัญญาณ**



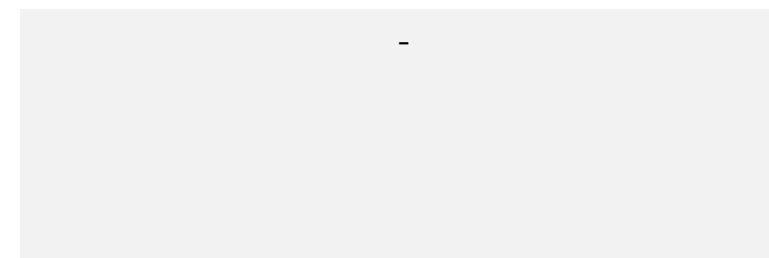
**เทียบราคาวันก่อนหน้า**

| Close Price | %Change |
|-------------|---------|
| -           | -       |

(ข้อมูล ณ เวลา 17.00 น. ของวันก่อนหน้า)

**รอสัญญาณหันตัวใหม่**

| แนวรับ |   | แนวต้าน |   |
|--------|---|---------|---|
| -      | - | -       | - |



**ปริมาณหุ้นที่ให้ยืมเพื่อขายชอร์ต**

| Stock | Available for borrowing (Share) |
|-------|---------------------------------|
| -     | -                               |

(ข้อมูล ณ เวลา 9.00 น. ของวันก่อนหน้า)



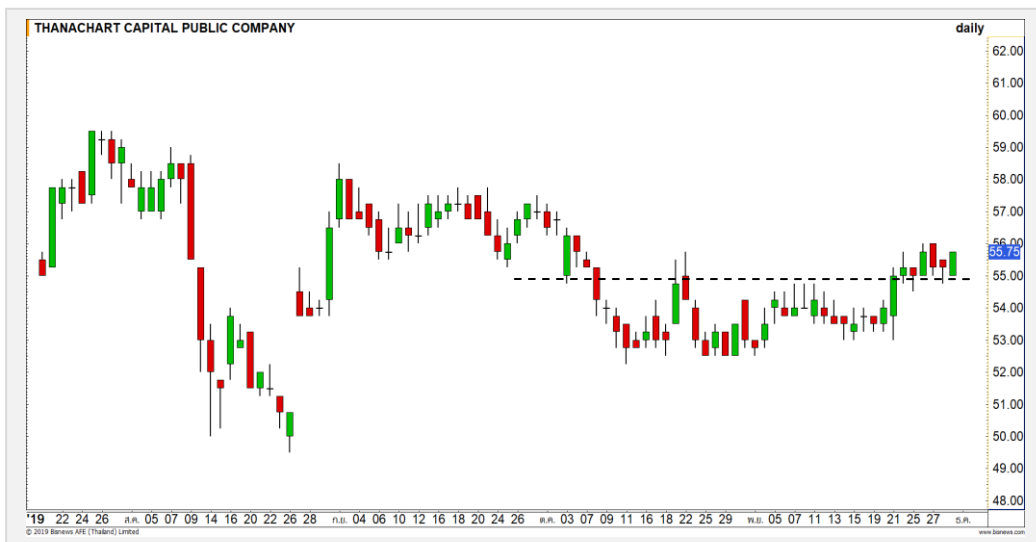
**สอบถามข้อมูลเพิ่มเติม กรุณาติดต่อ  
ฝ่ายธุรกิจยืมและให้ยืมหลักทรัพย์**

โทรศัพท์: 02-659-4335-40

Email: sbl@fnsyus.com



## TCAP: TCAP24C2001A



| แนวรับ |    | แนวต้าน |    |
|--------|----|---------|----|
| 55     | 54 | 57      | 58 |

ราคายืนเหนือแนวรับ 55 บาท ทิศทางยังคงรอบของทิศทางขาขึ้น  
ราคามีโอกาสฟื้นตัวต่อตามแรงส่งของทิศทางเดิม

**ตัดขาดทุนกรณีหลุด 53.75 บาท**



สอบถามข้อมูลเพิ่มเติม  
โทรศัพท์ 02-658-9915  
Email: dw@fnsyrus.com  
Line: @dw24

### ตารางราคา

\* ตารางราคาใช้เปรียบเทียบในการซื้อขายช่วง  
market open เท่านั้น ไม่รวมช่วง market call

|                         |              |                                   |             |
|-------------------------|--------------|-----------------------------------|-------------|
| <b>Name</b>             | TCAP24C2001A | <b>Implied Volatility</b>         | 36.00%      |
| <b>Underlying</b>       | TCAP         | <b>Delta</b>                      | 34.71%      |
| <b>Type</b>             | Call         | <b>Listing Date</b>               | 25-Jul-2019 |
| <b>Strike</b>           | 59.505       | <b>Last Trading Date</b>          | 31-Jan-2020 |
| <b>Conversion Ratio</b> | 12.33350     | <b>Expire Date(Maturity Date)</b> | 05-Feb-2020 |
| <b>Moneyess</b>         | -6.73% OTM   | <b>outstanding (01-Dec-2019)</b>  | 1,095,300   |

| Underlying Bid* | DW Bid Price(THB) * |             |             |             |             |
|-----------------|---------------------|-------------|-------------|-------------|-------------|
|                 | 02-Dec-2019         | 03-Dec-2019 | 04-Dec-2019 | 06-Dec-2019 | 09-Dec-2019 |
| 56.50           | 0.17                | 0.17        | 0.17        | 0.16        | 0.16        |
| 56.25           | 0.16                | 0.16        | 0.16        | 0.15        | 0.15        |
| 56.00           | 0.16                | 0.15        | 0.15        | 0.15        | 0.14        |
| 55.75           | 0.15                | 0.15        | 0.14        | 0.14        | 0.13        |
| 55.50           | 0.14                | 0.14        | 0.14        | 0.13        | 0.13        |
| 55.25           | 0.13                | 0.13        | 0.13        | 0.13        | 0.12        |
| 55.00           | 0.13                | 0.13        | 0.12        | 0.12        | 0.11        |
| 54.75           | 0.12                | 0.12        | 0.12        | 0.11        | 0.11        |
| 54.50           | 0.12                | 0.11        | 0.11        | 0.11        | 0.10        |

\*

# Volume Outperformed

| Stock         | Last         | Base Vol         | Volume            | %Vol up     |
|---------------|--------------|------------------|-------------------|-------------|
| SCI           | 1.66         | 2,472,100        | 27,943,500        | 1,030%      |
| <b>VGI</b>    | <b>9.90</b>  | <b>2,460,011</b> | <b>12,365,500</b> | <b>402%</b> |
| JASIF         | 9.90         | 3,805,067        | 17,911,300        | 370%        |
| EA            | 42.75        | 3,778,436        | 15,517,700        | 310%        |
| <b>DOHOME</b> | <b>10.50</b> | <b>4,969,385</b> | <b>16,250,200</b> | <b>227%</b> |

### หมายเหตุประกอบการเลือก Volume Outperformed

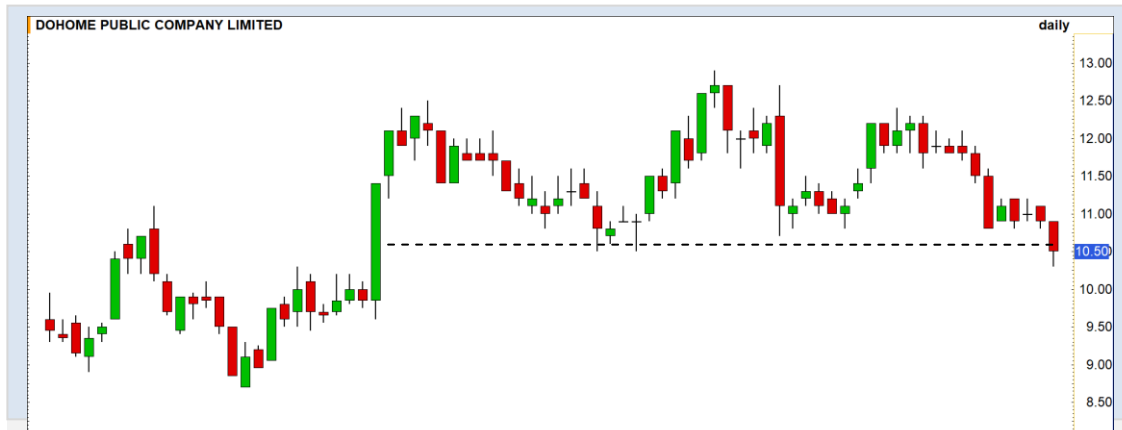
- ไม่นับรวม DW และ Warrant
- ราคาหุ้นไม่ต่ำกว่า 1 บาท
- ปริมาณซื้อขาย (Volume) ต่อวันมากกว่า 5,000,000 หุ้น
- %Vol Up หมายถึง ปริมาณการซื้อขายมากกว่าวันก่อนหน้า โดยคิดเป็นเปอร์เซ็นต์
- ข้อมูลจาก Finansia Hero

\*\* เนื่องจากหุ้นในกลุ่มนี้ส่วนใหญ่เป็นหุ้นที่ผันผวนแรงกว่าตลาด  
นักลงทุนควรใช้ความระมัดระวังเป็นพิเศษ \*\*



**VGI:** การแกว่งตัวของราคาในช่วงนี้ยังคงอยู่เหนือ Uptrend Line ประเมินทิศทางเป็นแบบ Sideway Up

|            |       |       |
|------------|-------|-------|
| Support    | 9.70  | 9.50  |
| Resistance | 10.20 | 10.40 |



**DOHOME :** ราคาย่อตัวลงมาที่แนวรับ 10.50 บาท หากราคาสามารถยืนไม่หลุดระดับดังกล่าว มีโอกาสได้เห็นการฟื้นตัวกลับ

|            |       |       |
|------------|-------|-------|
| Support    | 10.50 | 9.85  |
| Resistance | 10.80 | 11.20 |



## Crude Oil (WTI)

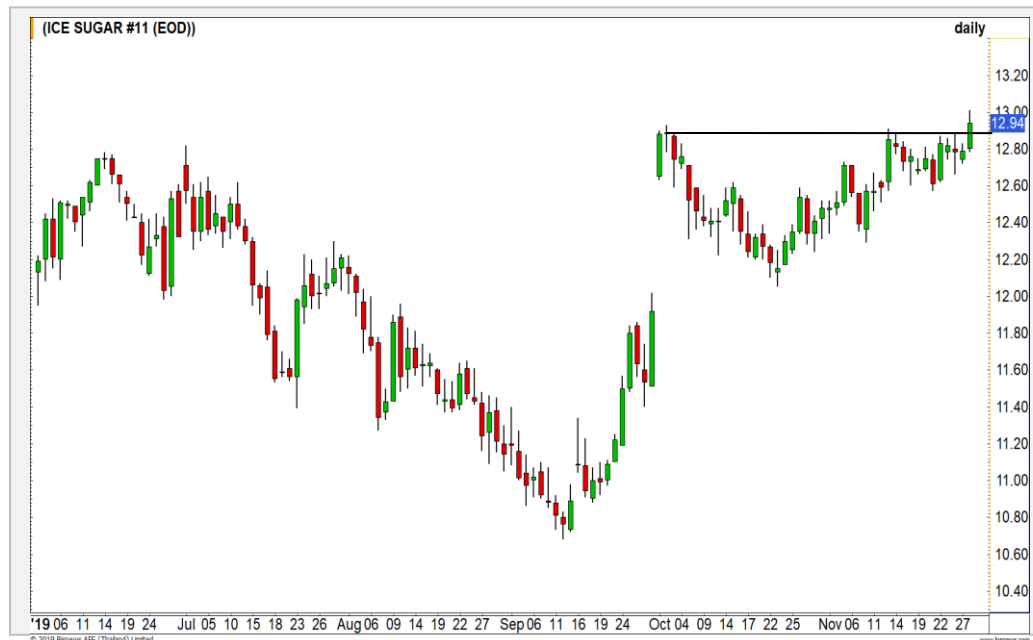


|                   | Level 1 | Level 2 |
|-------------------|---------|---------|
| <b>Support</b>    | 55      | 52.50   |
| <b>Resistance</b> | 57      | 58.50   |

### แตะกรอบแนวรับ 55 ดอลลาร์

ราคาน้ำมันดิบ WTI ปรับตัวลงมากกว่า 5% โดยระยะสั้นลงมาแตะกรอบด้านล่างของ Channel หากจะยังคงรอบ Sideway Up ต้องไม่หลุดบริเวณ 55 ดอลลาร์สหรัฐต่อบาร์เรล

## Sugar



|                   | Level 1 | Level 2 |
|-------------------|---------|---------|
| <b>Support</b>    | 12.90   | 12.60   |
| <b>Resistance</b> | 13      | 13.20   |

### ทะลุทำ High ใหม่

ราคาน้ำตาล ปรับตัวทะลุขึ้นทำ High ใหม่ โดยโมเมนตัมการขึ้นแข็งแกร่ง สามารถลุ้นการขึ้นต่อของรอบ วางแนวต้านถัดไปที่ 13 / 13.20 เซนต์ต่อปอนด์

# Gold Futures

## ราคาทองคำฟื้นตัวผ่าน Downtrend Line มีโอกาสฟื้นตัวขึ้นทดสอบแนวต้าน 1470 ดอลลาร์

ราคาทองคำได้รับแรงหนุนจากตลาดหุ้นสหรัฐที่ปรับตัวลดลงพร้อมการอ่อนค่าของเงินสกุลดอลลาร์

ภาพทางเทคนิคราย 240 นาที ราคาทองคำฟื้นตัวผ่าน Downtrend Line ขึ้นมาได้ ประเมินราคาทองคำมีโอกาสฟื้นตัวขึ้นทดสอบแนวต้าน 1470 ดอลลาร์ และเสี่ยงติดที่บริเวณดังกล่าว

### คำแนะนำระยะสั้น GOZ19

- พอร์ตเปิด Short ต้นทุนที่แนวต้าน 1460 ดอลลาร์ ถือรอทำกำไรที่ 1450 ดอลลาร์ **ตัดขาดทุนกรณีทะลุ 1470 ดอลลาร์**

วันที่ 29 พ.ย. 2019  
กองทุน SPDR ขายทองคำ 0.88 ตัน  
เหลือที่ระดับ 895.60 ตัน



| แนวรับ |      | แนวต้าน |      |
|--------|------|---------|------|
| 1455   | 1450 | 1465    | 1470 |

| Contracts   | Long | Short | Net  | YTD   |
|-------------|------|-------|------|-------|
| Institution | 1489 | 1445  | 44   | -1151 |
| Foreign     | 558  | 1003  | -445 | 17893 |
| Local       | 3960 | 3559  | 401  | -9685 |

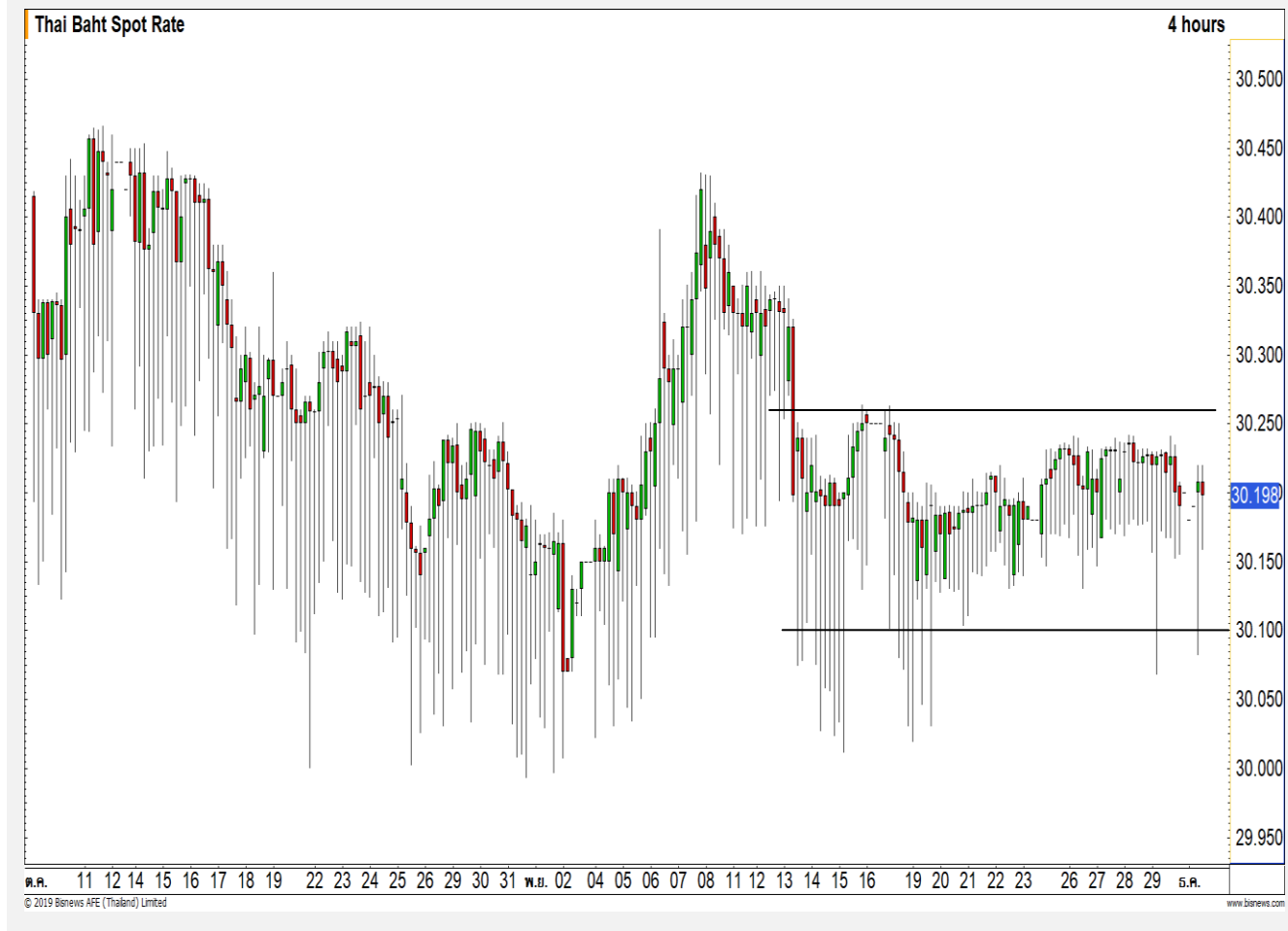
# USD Futures

## ในระยะสั้นนี้ค่าเงินบาท แวงตัวในกรอบ Sideway

ภาพทางเทคนิค ในระยะสั้นนี้ค่าเงินบาทแวงตัวในกรอบ Sideway ช่วง 30.10-30.25 บาท/ดอลลาร์ โดยการ Breakout ออกจากกรอบดังกล่าว จะทำให้ค่าเงินบาทกลับมาที่ทิศทางที่ชัดเจนอีกครั้ง

## คำแนะนำระยะสั้น USDZ19

- พอร์ต Long ต้นทุนที่แนวรับ 30.25 บาท/ดอลลาร์ ถือรอทำกำไรที่ 30.40 บาท/ดอลลาร์ ตัดขาดทุนกรณีแข็งค่าเกิน 30.15 บาท/ดอลลาร์



| แนวรับ |       | แนวต้าน |       |
|--------|-------|---------|-------|
| 30.15  | 30.10 | 30.25   | 30.30 |

## Market Summary & Theoretical Price

### SET50 Index Futures

| Series | Settle | Change | Vol Contracts | Vol Change | OI     | OI Change | Days to Delivery | Theoretical |         |         | Div. Yield | Fund Rate | Basis  | Premium Discount |
|--------|--------|--------|---------------|------------|--------|-----------|------------------|-------------|---------|---------|------------|-----------|--------|------------------|
|        |        |        |               |            |        |           |                  | Theoretical | Lower   | Upper   |            |           |        |                  |
| S50Z19 | 1072.1 | -7.7   | 242928        | 102820     | 327462 | 33194     | 25               | 1071.50     | 1070.77 | 1075.35 | 0.02%      | 1.75%     | 1.87   | 0.60             |
| S50F20 | 1067.5 | -10.8  | 1             | 0          | 46     | 1         | 59               | 1072.60     | 1070.87 | 1081.68 | 0.38%      | 1.75%     | -2.73  | -5.10            |
| S50G20 | 1067.0 | -10.0  | 1             | 0          | 1      | 0         | 87               | 1072.04     | 1069.49 | 1085.43 | 1.04%      | 1.75%     | -3.23  | -5.04            |
| S50H20 | 1068.8 | -6.3   | 25378         | 12986      | 45182  | 343       | 116              | 1069.28     | 1065.88 | 1087.13 | 2.03%      | 1.75%     | -1.43  | -0.48            |
| S50M20 | 1064.3 | -6.9   | 3221          | 948        | 9504   | 274       | 210              | 1062.04     | 1055.88 | 1094.37 | 3.08%      | 1.75%     | -5.93  | 2.26             |
| S50U20 | 1058.8 | -6.7   | 1188          | 443        | 3728   | 256       | 302              | 1057.04     | 1048.18 | 1103.53 | 3.24%      | 1.75%     | -11.43 | 1.76             |

### Gold Futures

| Series | Settle | Change | Vol Contracts | Vol Change | OI  | OI Change | Days to Delivery | Theoretical |       |       | Premium / Discount | Risk Free Rate |
|--------|--------|--------|---------------|------------|-----|-----------|------------------|-------------|-------|-------|--------------------|----------------|
|        |        |        |               |            |     |           |                  | Theoretical | Lower | Upper |                    |                |
| GFZ19  | 20920  | -60    | 38            | 1          | 956 | 24        | 25               | 21002       | 20988 | 21078 | -82.47             | 1.75%          |
| GFG20  | 21090  | 20     | 13            | -5         | 408 | 16        | 87               | 21065       | 21015 | 21327 | 25.17              | 1.75%          |
| GFJ20  | 21150  | 80     | 2             | 0          | 204 | 8         | 149              | 21127       | 21042 | 21577 | 22.81              | 1.75%          |

### Gold Online Futures

| Series | Settle  | Change | Vol Contracts | Vol Change | OI    | OI Change | Days to Delivery | Theoretical |
|--------|---------|--------|---------------|------------|-------|-----------|------------------|-------------|
| GOZ19  | 1460.10 | -1.40  | 9996          | 8102       | 51618 | 3017      | 25               | 1462.65     |

### USD Futures

| Series | Settle | OI Change | Days to Delivery | Theoretical | Basis |
|--------|--------|-----------|------------------|-------------|-------|
| USDZ19 | 30.20  | -0.02     | 25               | 30.27       | -0.01 |
| USDF20 | 30.19  | 0.00      | 59               | 30.35       | -0.02 |
| USDG20 | 30.17  | 0.00      | 87               | 30.42       | -0.04 |
| USDH20 | 30.14  | -0.02     | 116              | 30.49       | -0.07 |

**DISCLAIMER:** รายงานฉบับนี้จัดทำโดยบริษัทหลักทรัพย์ ฟินันเซีย ไซรัส จำกัด (มหาชน) "บริษัท" ข้อมูลที่ปรากฏในรายงานฉบับนี้ถูกจัดทำขึ้นบนพื้นฐานของแหล่งข้อมูลที่เราหรือเราเชื่อว่ามีคุณภาพ เชื่อถือได้ และมีความถูกต้อง อย่างไรก็ตามบริษัทไม่รับรองความถูกต้องครบถ้วนของข้อมูลดังกล่าว ข้อมูลและความเห็นที่ปรากฏอยู่ในรายงานฉบับนี้อาจมีการเปลี่ยนแปลง แก้ไข หรือเพิ่มเติมได้ตลอดเวลาโดยไม่ต้องแจ้งให้ทราบล่วงหน้า บริษัทไม่มีความประสงค์ที่จะชักจูงหรือชี้ชวนให้ผู้ลงทุน ลงทุนซื้อหรือขายหลักทรัพย์ตามที่ปรากฏในรายงานฉบับนี้ รวมทั้งบริษัทไม่ได้รับประกันผลตอบแทนหรือราคาของหลักทรัพย์ตามข้อมูลที่ปรากฏแต่อย่างใด บริษัทจึงไม่รับผิดชอบต่อความเสียหายใดๆ ที่เกิดขึ้นจากการนำข้อมูลหรือความเห็นในรายงานฉบับนี้ไปใช้ไม่ว่ากรณีใดก็ตาม ผู้ลงทุนควรศึกษาข้อมูลและใช้ดุลยพินิจอย่างรอบคอบในการตัดสินใจลงทุน

บริษัทขอสงวนลิขสิทธิ์ในข้อมูลและความเห็นที่ปรากฏอยู่ในรายงานฉบับนี้ ห้ามมิให้ผู้ใดนำข้อมูลและความเห็นในรายงานฉบับนี้ไปใช้ประโยชน์ คัดลอก ตัดแปลง ทำซ้ำ นำออกแสดงหรือเผยแพร่ต่อสาธารณชนไม่ว่าทั้งหมดหรือบางส่วน โดยไม่ได้รับอนุญาตเป็นลายลักษณ์อักษรจากบริษัทล่วงหน้า การลงทุนในหลักทรัพย์มีความเสี่ยง ผู้ลงทุนควรศึกษาข้อมูลและพิจารณาอย่างรอบคอบก่อนการตัดสินใจลงทุน

บริษัทหลักทรัพย์ ฟินันเซีย ไซรัส จำกัด (มหาชน) อาจเป็นผู้ดูแลสภาพคล่อง (Market Maker) และผู้ออกใบสำคัญแสดงสิทธิอนุพันธ์ (Derivative Warrants) บนหลักทรัพย์ AAV, ADVANC, AEONTS, AMATA, ANAN, AOT, AP, BANPU, BBL, BCH, BCP, BCPG, BDMS, BEAUTY, BEC, BEM, BGRIM, BH, BJC, BLAND, BPP, BTS, CBG, CENTEL, CHG, CK, CKP, COM7, CPALL, CPF, CPN, DELTA, DTAC, EA, EGCO, EPG, ERW, ESSO, GFPT, GLOBAL, GPSC, GULF, GUNKUL, HANA, HMPRO, INTUCH, IRPC, IVL, JAS, JMT, KBANK, KCE, KKP, KTB, KTC, LH, MAJOR, MBK, MEGA, MINT, MTC, ORI, OSP, PLANB, PRM, PSH, PSL, PTG, PTT, PTTEP, PTTGC, QH, RATCH, ROBINS, RS, SAWAD, SCB, SCC, SGP, SIRI, SPALI, SPRC, STA, STEC, SUPER, TASCOS, TCAP, THAI, THANI, TISCO, TKN, TMB, TOA, TOP, TPIPP, TRUE, TTW, TU, TVO, WHA และ SET50 Future โดยบริษัทฯ อาจจัดทำบทวิเคราะห์ของหลักทรัพย์อ้างอิงดังกล่าว ดังนั้น นักลงทุนควรศึกษารายละเอียดในหนังสือชี้ชวนของใบสำคัญแสดงสิทธิอนุพันธ์ดังกล่าวก่อนตัดสินใจลงทุน

หมายเหตุ: ประธานกรรมการของบริษัทหลักทรัพย์ ฟินันเซีย ไซรัส จำกัด (มหาชน) ดำรงตำแหน่งเป็นกรรมการของบริษัท ทู คอร์ปอเรชั่น จำกัด (มหาชน)

Remark : FSS's Chairman is a TRUE's director.