



SET INDEX

ถ้าหลุด 1696 จุด
มีโอกาจอ่ฐาน 1675 จุด

เมื่อวานดัชนีปรับตัวลงมาปิดต่ำกว่าระดับ 1700 จุด ซึ่งเข้านี้รอดูหากเคลื่อนไหวหลุดระดับ 1696 จุด จะทำให้ถึงความเสี่ยงการพักตัวกลับมา มีโอกาสปรับตัวลงต่อสู่ฐาน 1675 จุด

แต่กรณียืน 1696 จุด จะยังคงรักษากรอบการเกิด Technical Rebound ในภาพหลัก

แนวรับ	1690	1675
แนวต้าน	1705	1712



Technical Review:

- S50U19 : หลุด 1116-1118 จุด ไหลต่อ ฐาน 1110, 1100 จุด
- Momentum Trading : MAKRO, GPSC
- Swing Trading : PRM, BTS
- DW : CHG (CALL)

SET50 Index Futures



**หลุด 1116-1118 จุด ไหลต่อ
เจอฐาน 1110, 1100 จุด**

1 ก.ค. 62 นักลงทุนต่างชาติ Shortสุทธิ 11,617 สัญญา
ภาพรายวันการแกว่งตัวของดัชนีอยู่ในรอบของการพักตัวปรับฐานในกรอบ Downtrend channel
เข้านี้รอดู หากหลุดระดับ 1116-1118 จุด จะทำให้ดัชนีมีโอกาสปรับตัวลงสู่ระดับ 1110 และ 1100 จุด

กลยุทธ์ S50U19

- พอร์ตเปิด Long รอบเช้าเมื่อวาน ต้นทุน 1119-1120 จุด รอระยะดีดทำกำไร กรณีเน้นรอบสั้นมากกรอบปิด 1125 จุด กรณีรับแรงเหวี่ยงได้สูงรอปิดที่ 1130 จุด **หลุด 1116 จุดตัดขาดทุน และเปิด Short ตาม**

	แนวรับ		แนวต้าน		
	1110	1100	1125	1130	
Contracts	Long	Short	Net	YTD	
Institution	35847	31302	4545	-17447	
Foreign	36204	47821	-11617	38565	
Local	76955	69883	7072	-21118	



SET50 Index Options

คำแนะนำ : Wait and See

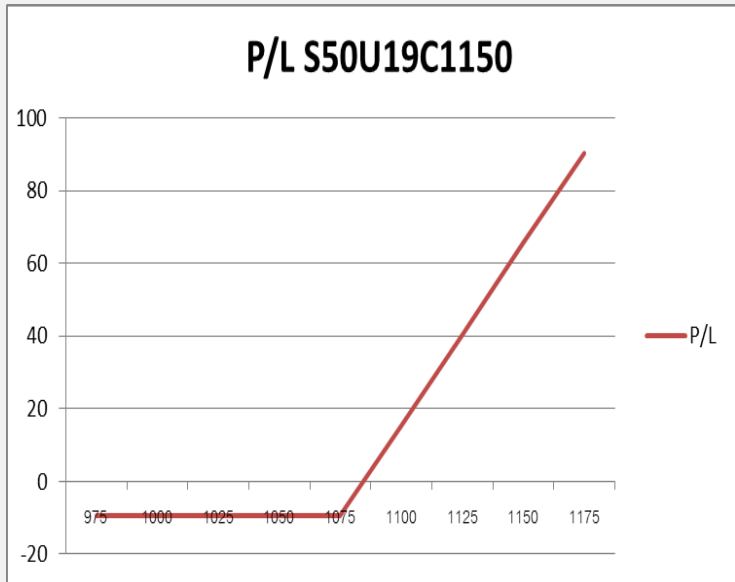
กลยุทธ์ : Wait and See

ขาดทุนสูงสุด : -

กำไรสูงสุดทางทฤษฎี : -

เป้าหมายการทำกำไร : -

จุดคุ้มทุน(เมื่อหมดอายุ) : -



SET50 Index	Long S50U19C1050	Cost	Profit/Loss
975	-100	9.6	-9.6
1000	-75	9.6	-9.6
1025	-50	9.6	-9.6
1050	-25	9.6	-9.6
1075	0	9.6	-9.6
1100	25	9.6	15.4
1125	50	9.6	40.4
1150	75	9.6	65.4
1175	100	9.6	90.4

		Price	Change	Vol.	Open Interest	Intrinsic Value	Time Value	Break Even	All-in-Premium	Implied Volatility	Delta	Effective Gearing
Call Option	S50U19C1100	27.50	-4.00	160	1,229	24.54	2.96	1127.50	0.00	5.27%	0.87	35.65
	S50U19C1125	12.50	-2.70	780	4,045	0.00	12.50	1137.50	0.01	6.76%	0.52	46.70
	S50U19C1150	5.30	-2.00	1,086	6,743	0.00	5.30	1155.30	0.03	7.91%	0.26	54.17
	S50U19C1175	2.40	-0.70	702	7,870	0.00	2.40	1177.40	0.05	9.11%	0.12	57.20
	S50U19C1200	1.30	-0.30	298	7,005	0.00	1.30	1201.30	0.07	10.49%	0.06	56.22

Put Option	S50U19P1100	8.20	0.50	815	5,954	0.00	8.20	1091.80	-0.03	10.48%	-0.28	-38.25
	S50U19P1125	17.30	2.00	1,349	4,835	0.46	16.84	1107.70	-0.01	10.07%	-0.48	-31.38
	S50U19P1150	35.80	3.90	230	3,293	25.46	10.34	1114.20	-0.01	12.18%	-0.66	-20.74
	S50U19P1175	57.20	4.20	42	949	50.46	6.74	1117.80	-0.01	14.23%	-0.77	-15.07
	S50U19P1200	81.90	4.90	24	256	75.46	6.44	1118.10	-0.01	17.80%	-0.81	-11.09

Construction Materials

	Level 1	Level 2
Support	11000	10900
Resistance	11100	11250

ใกล้ฐาน Low เดิม

ดัชนีกลุ่มวัสดุก่อสร้าง กำลังพักตัวลงมาใกล้ฐาน Low เดิม บริเวณ 10900 จุด คาดมีโอกาสเกิด Technical Rebound ที่บริเวณดังกล่าว



Electronic Components

	Level 1	Level 2
Support	1130	1100
Resistance	1175	1200

ทิศทางอ่อนแอ

ดัชนีกลุ่มชิ้นส่วนอิเล็กทรอนิกส์ ทิศทางค่อนข้างออกแอ โดยกำลังทำ Low ใหม่ต่อเนื่อง วางแนวรับถัดไปที่ 1130/1100 จุด

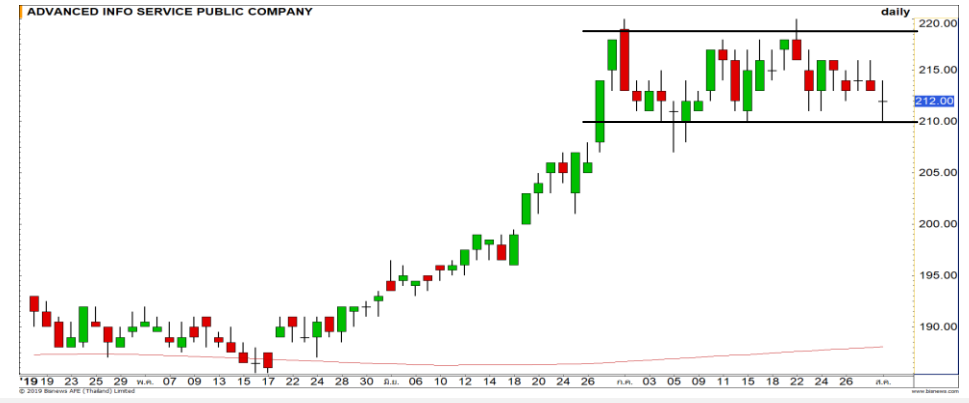


Top Most Active



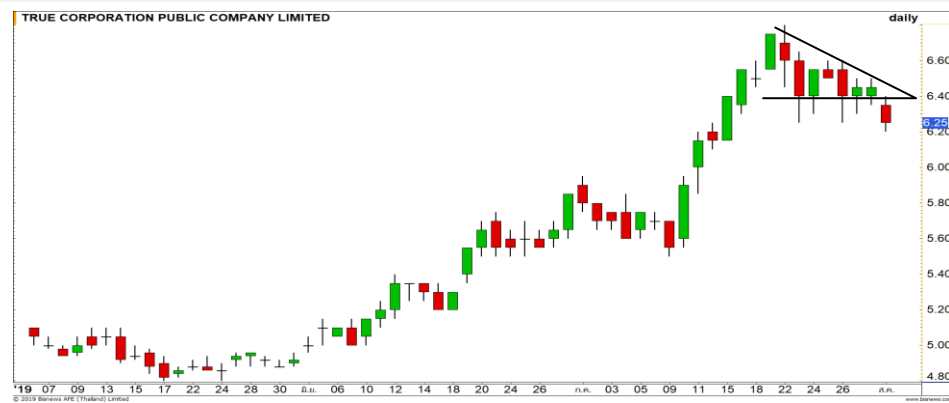
Support 18.40 17.70 Resistance 20 21.20

PTG : เกิดการพักตัวแรงๆเป็นวันแรก หลังจากที่ปรับตัวขึ้นมาอย่างต่อเนื่อง 3 เดือน โดยประเมินราคาเข้าสู่รอบการพักฐาน แต่อาจมีเด็งระหว่างทางได้บ้าง



Support 210 207 Resistance 214 219

ADVANC : ราคาแกว่งตัวออกด้านข้างในกรอบ 210 – 219 บาท คาดช่วงนี้เป็น การสะสมกำลังในกรอบดังกล่าว



Support 6.20 6 Resistance 6.40 6.60

TRUE : ราคาหลุดกรอบสามเหลี่ยมลงมา ทำให้ภาพเป็นการเข้าสู่รอบการพักตัว ปรับฐาน แนวรับสำคัญรอบนี้ที่ 6 บาท



Support 86.25 85 Resistance 88 90

CPALL : รอบสั้นยังอยู่ในช่วงการพักตัว Sideway หลังจากที่ไม่ผ่านแนวต้าน บริเวณ 88 บาท

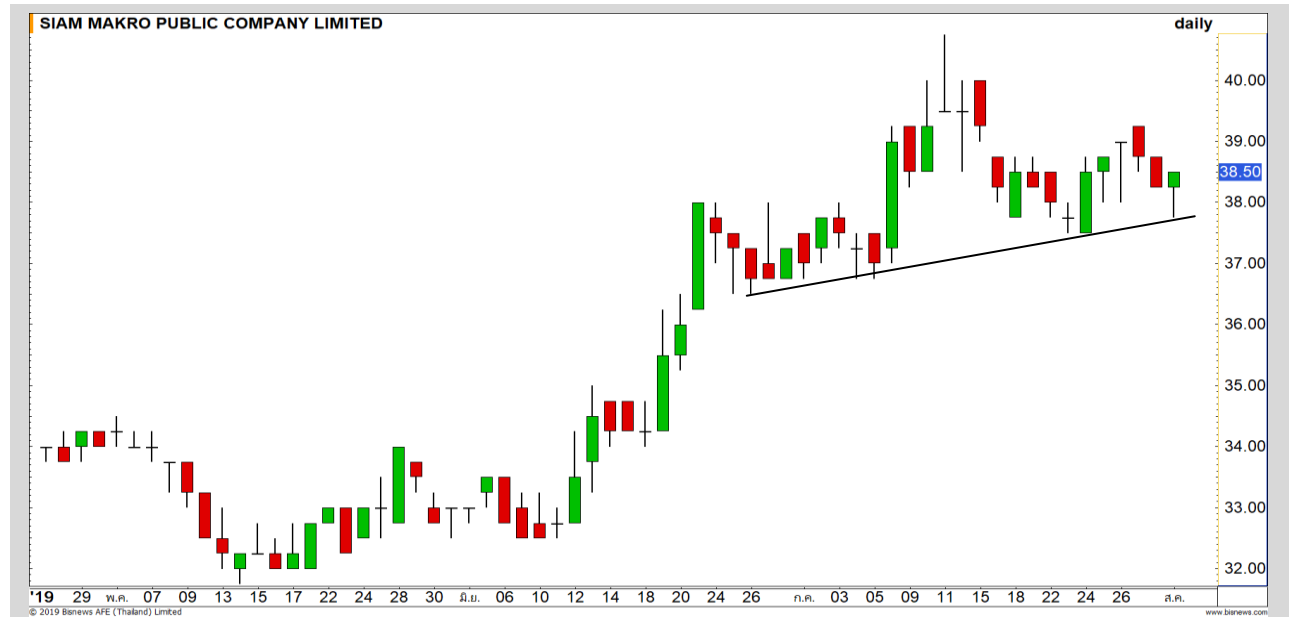
Momentum Trading

MAKRO

Support	38
Resistance	39.50
Stop loss	37.50

คำแนะนำระยะสั้น (BUY)

แท่งเทียนเกิดรูปแบบ Hammer ที่บริเวณเส้น Uptrend line แสดงถึงแรงซื้อกลับในรอบสั้น มีโอกาสเห็นการปรับตัวขึ้นของราคา วางเป้าหมาย 39.50 บาท



GPSC

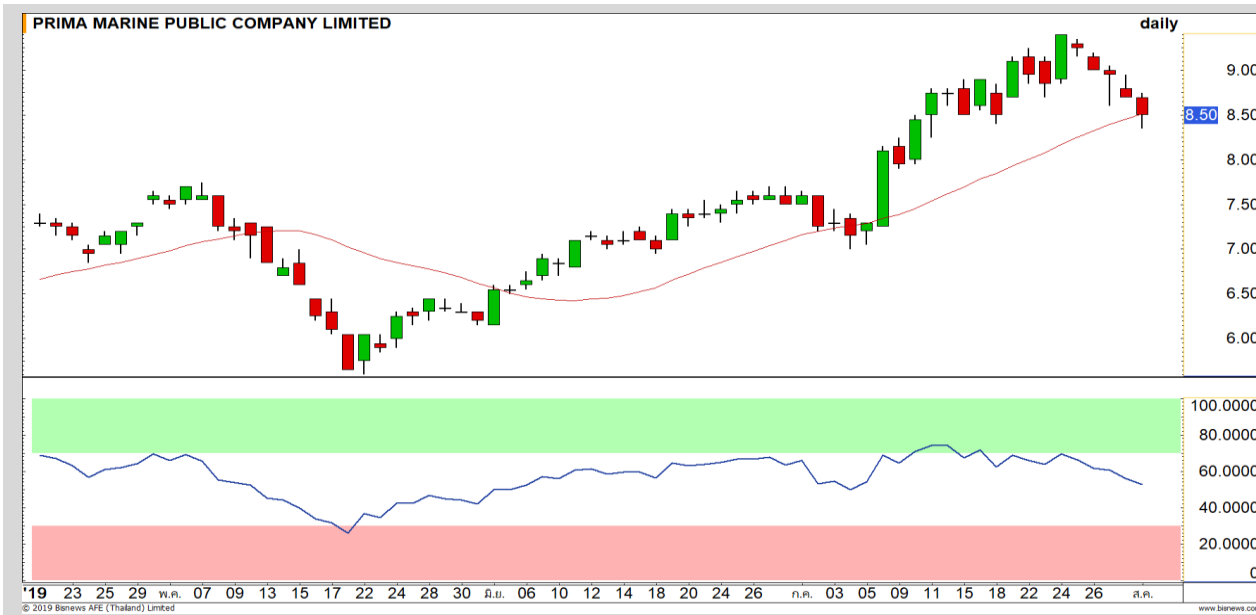
Support	67
Resistance	68.75-69.25
Stop loss	66

คำแนะนำระยะสั้น (BUY)

ราคายืนแข็งแกร่งกว่าตลาดฯ มีโอกาสฟื้นขึ้นปิด Gap 68.75-69.50 บาท และสร้างฐานใหม่หลุด 66 บาท ให้นำหนักขึ้นแบบ Double Bottoms



Swing Trading



Support	8.35
Resistance	9
Stop loss	8.20

คำแนะนำระยะสั้น (BUY)

ราคาเกิดการย่อตัวลงมา โดยเข้าใกล้แนวรับเส้นค่าเฉลี่ย 20 วัน เราประเมินเป็นจังหวะในการเข้าซื้อเล่นรอบที่ดี มีโอกาสได้เห็นการฟื้นตัวกลับ เพื่อทดสอบเป้าหมาย 9 บาท

PRM



Support	12.10
Resistance	12.60-12.80
Stop loss	12

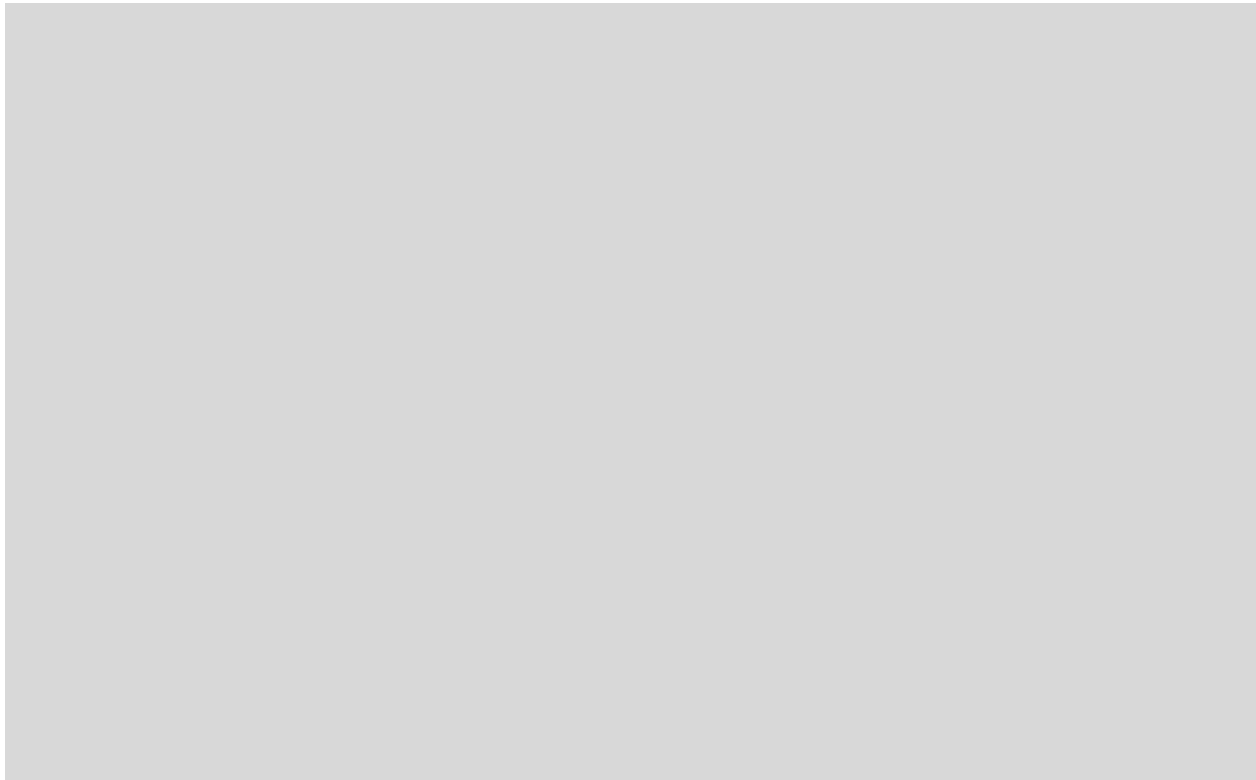
คำแนะนำระยะสั้น (BUY)

ราคาแกว่งออกข้างไม่หลุดฐาน 12 บาท ฉะนั้นไม่เสียทิศทางหลักขาขึ้น มีโอกาสฟื้นกลับ โดยเฉพาะผ่านแนวต้านแรก 12.60 บาทจะเปิด Upside

BTS



รอสัญญาณตัวใหม่



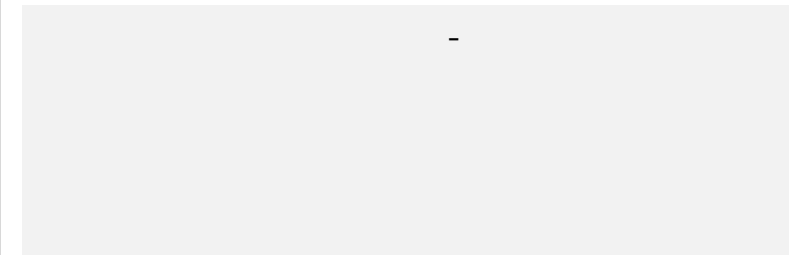
เทียบราคาวันก่อนหน้า

Close Price	%Change
-	-

(ข้อมูล ณ เวลา 17.00 น. ของวันก่อนหน้า)



แนวรับ		แนวต้าน	
-	-	-	-



ปริมาณหุ้นที่ให้ยืมเพื่อขายชอร์ต

Stock	Available for borrowing (Share)
-	-

(ข้อมูล ณ เวลา 9.00 น. ของวันก่อนหน้า)



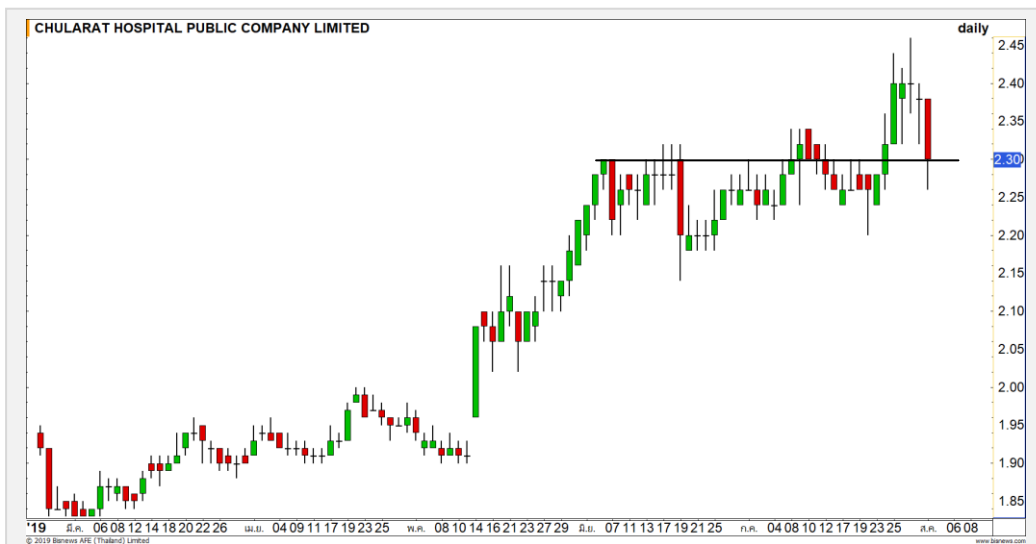
สอบถามข้อมูลเพิ่มเติม กรุณาติดต่อ
ฝ่ายธุรกิจยืมและให้ยืมหลักทรัพย์

โทรศัพท์ : 02-659-4335-40

Email: sbl@fnsyus.com



CHG: CHG24C1911A



แนวรับ		แนวต้าน	
2.26	2.20	2.40	2.46

การแกว่งตัวในช่วงนี้เป็นลักษณะ Sideway Up ล่าสุดราคาย่อตัวลงมา มองเป็นการย่อตัวเพื่อขึ้นต่อ

ตัดขาดทุนกรณีหลุด 2.18 บาท



สอบถามข้อมูลเพิ่มเติม
โทรศัพท์ 02-658-9915
Email: dw@fnsyrus.com
Line: @dw24

ตารางราคา

* ตารางราคาใช้เปรียบเทียบในการซื้อขายช่วง market open เท่านั้น ไม่รวมช่วง market call

Underlying Bid*	DW Bid Price(THB) *				
	02-Aug-2019	05-Aug-2019	06-Aug-2019	07-Aug-2019	08-Aug-2019
2.36	0.89	0.89	0.89	0.89	0.89
2.34	0.87	0.87	0.87	0.87	0.87
2.32	0.85	0.85	0.85	0.85	0.85
2.30	0.83	0.83	0.83	0.83	0.83
2.28	0.81	0.81	0.81	0.81	0.81
2.26	0.79	0.79	0.79	0.79	0.79
2.24	0.77	0.77	0.77	0.76	0.76
2.22	0.75	0.74	0.74	0.74	0.74
2.20	0.73	0.72	0.72	0.72	0.72

Name	CHG24C1911A	Implied Volatility	45.00%
Underlying	CHG	Delta	94.03%
Type	Call	Listing Date	26-Nov-2018
Strike	1.595	Last Trading Date	29-Nov-2019
Conversion Ratio	0.88608	Expire Date(Maturity Date)	04-Dec-2019
Moneyess	42.95% ITM	outstanding (01-Aug-2019)	124,000

Volume Outperformed

Stock	Last	Base Vol	Volume	%Vol up
AUCT	6.65	1,402,400	9,318,800	564%
RS	15.60	2,816,060	17,253,200	512%
BIG	1.27	18,018,200	90,485,900	402%
JWD	9.25	1,694,910	7,858,100	363%
ICN	1.94	1,221,604	5,288,000	332%

หมายเหตุประกอบการเลือก Volume Outperformed

- ไม่นับรวม DW และ Warrant
- ราคาหุ้นไม่ต่ำกว่า 1 บาท
- ปริมาณซื้อขาย (Volume) ต่อวันมากกว่า 5,000,000 หุ้น
- %Vol Up หมายถึง ปริมาณการซื้อขายมากกว่าวันก่อนหน้า โดยคิดเป็นเปอร์เซ็นต์
- ข้อมูลจาก Finansia Hero

**** เนื่องจากหุ้นในกลุ่มนี้ส่วนใหญ่เป็นหุ้นที่ผันผวนแรงกว่าตลาด นักลงทุนควรใช้ความระมัดระวังเป็นพิเศษ ****



RS : ราคาพักตัวลงมาที่แนวรับ 15.30 บาทแล้ว มีแรงซื้อกลับมาเข้าเกิดเป็นแท่งเทียน Hammer คาดราคาจะจ่อกลับตัวระยะสั้น

Support	15.30	15
Resistance	16.20	16.70



JWD : ราคาพักตัวลงมาที่แนวรับหลักที่ 9.20 บาท ประเมิน Downside เริ่มจำกัด คาดมีโอกาสเกิด Technical Rebound

Support	9.20	8.95
Resistance	9.65	9.90



Crude Oil (WTI)



Level 1

Level 2

Support

53

51

Resistance

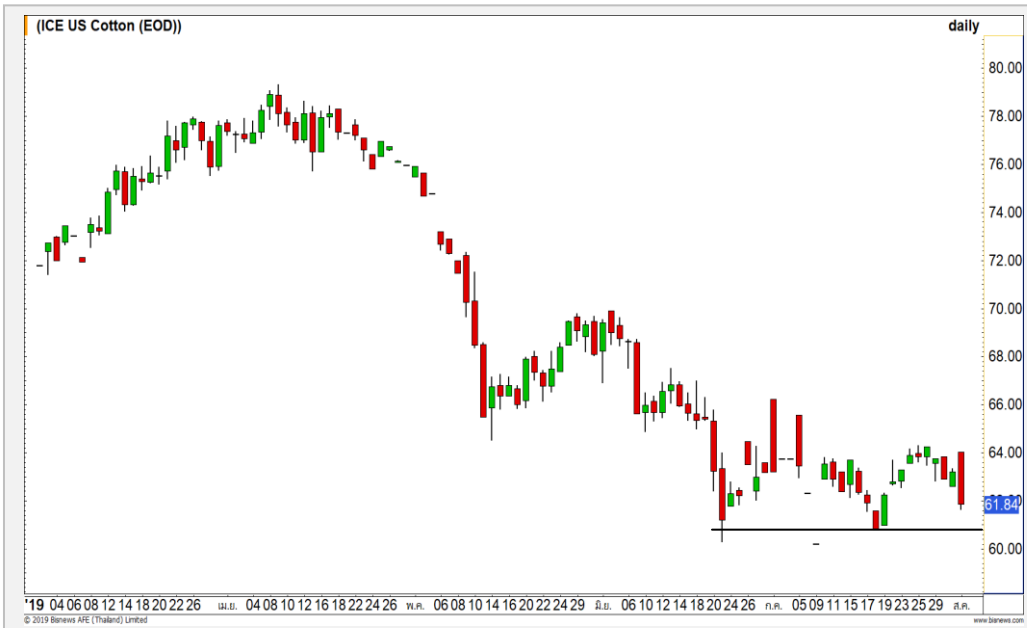
56

58

แรงขายรุนแรงเข้ามา

ราคาน้ำมัน ปรับตัวลงกว่า 8% ภาพในทางเทคนิคเป็นการหลุดระดับระดับ 56 ดอลลาร์สหรัฐต่อบาร์เรล เปิดความเสี่ยงการพักตัวสู่ระดับ 51 ดอลลาร์สหรัฐต่อบาร์เรลในภาพหลัก

Cotton



Level 1

Level 2

Support

60

56

Resistance

64

70

แนวรับสำคัญ 60 เซนต์ต่อปอนด์

ราคาฝ้าย รอดรอบการอ่อนตัวในครั้งนีที่ระดับแนวรับสำคัญ 60 เซนต์ต่อปอนด์ ถ้าหากหลุดบริเวณดังกล่าวจะเป็นการยืนยันทิศทางฝั่งขาลบ และเปิด Downside การอ่อนตัวลงต่อ

Gold Futures

ภาพหลักรูปลักษณ์ทิศทางขาขึ้น

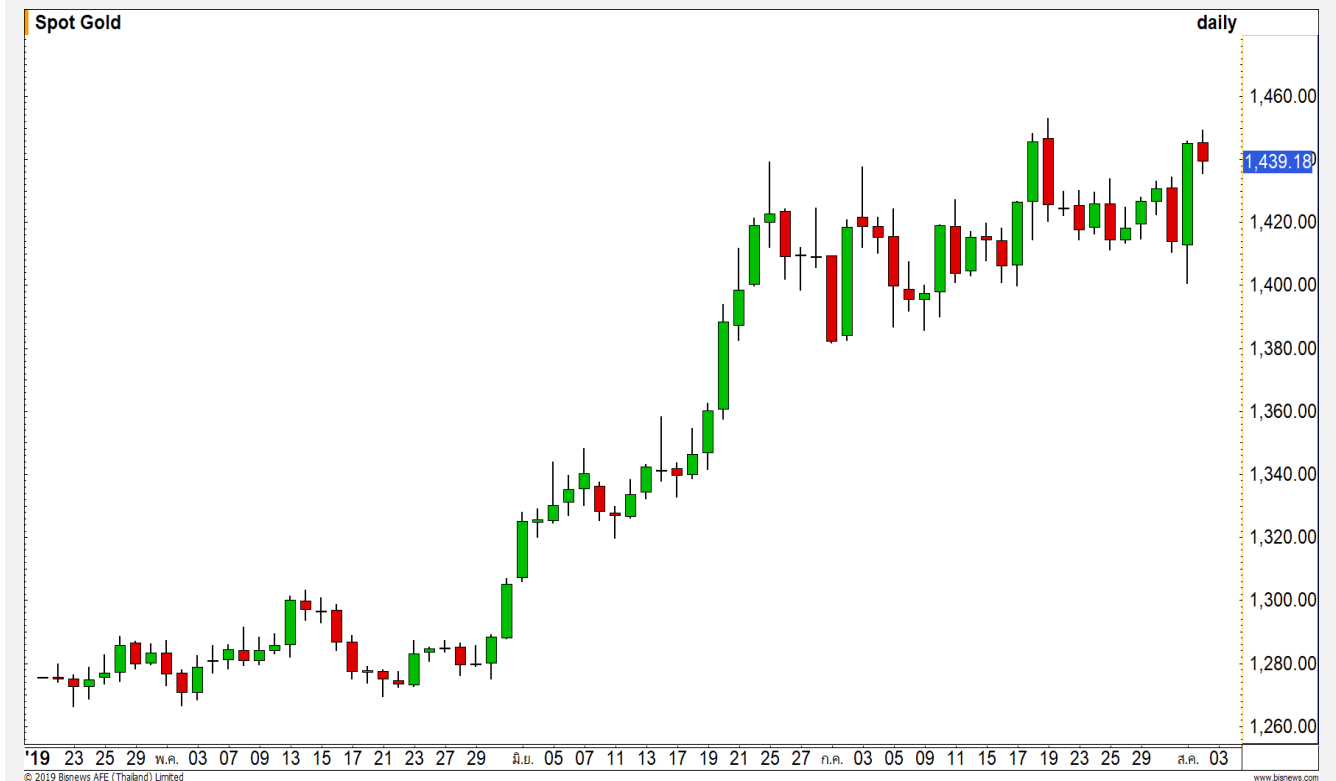
นักลงทุนเข้าซื้อทองคำที่เป็นสินทรัพย์ปลอดภัย หลังจากที่ได้ตลาดหุ้นสหรัฐฯร่วงลงแรง เนื่องด้วยความเสี่ยงของสงครามการค้าส่อแววรุนแรงอีกครั้ง

ภาพทางเทคนิคราคาทองคำปรับตัวขึ้นเหนือระดับ 1430 ดอลลาร์ ซึ่งปรับตัวได้มากกว่าที่คาดการณ์ แต่เรายังคงให้น้ำหนักการแกว่งตัวในลักษณะ Sideway ออกด้านข้างในกรอบกว้างช่วง 1400-1450 ดอลลาร์

คำแนะนำระยะสั้น GOU19

- พอร์ต Short ต้นทุนที่แนวต่ำ 1412 ดอลลาร์ **ตัดขาดทุนที่ 1425 ดอลลาร์ไปแล้ว**

วันที่ 1 ส.ค. 2019
กองทุน SPDR เพิ่มการถือครองทองคำ
2.93 ตัน ขึ้นมาที่ระดับ 827.82 ตัน



แนวรับ		แนวต้าน	
1433	1420	1450	1455

Contracts	Long	Short	Net	YTD
Institution	10843	12783	-1940	-5090
Foreign	4037	11195	-7158	38565
Local	23189	14091	9098	-21118

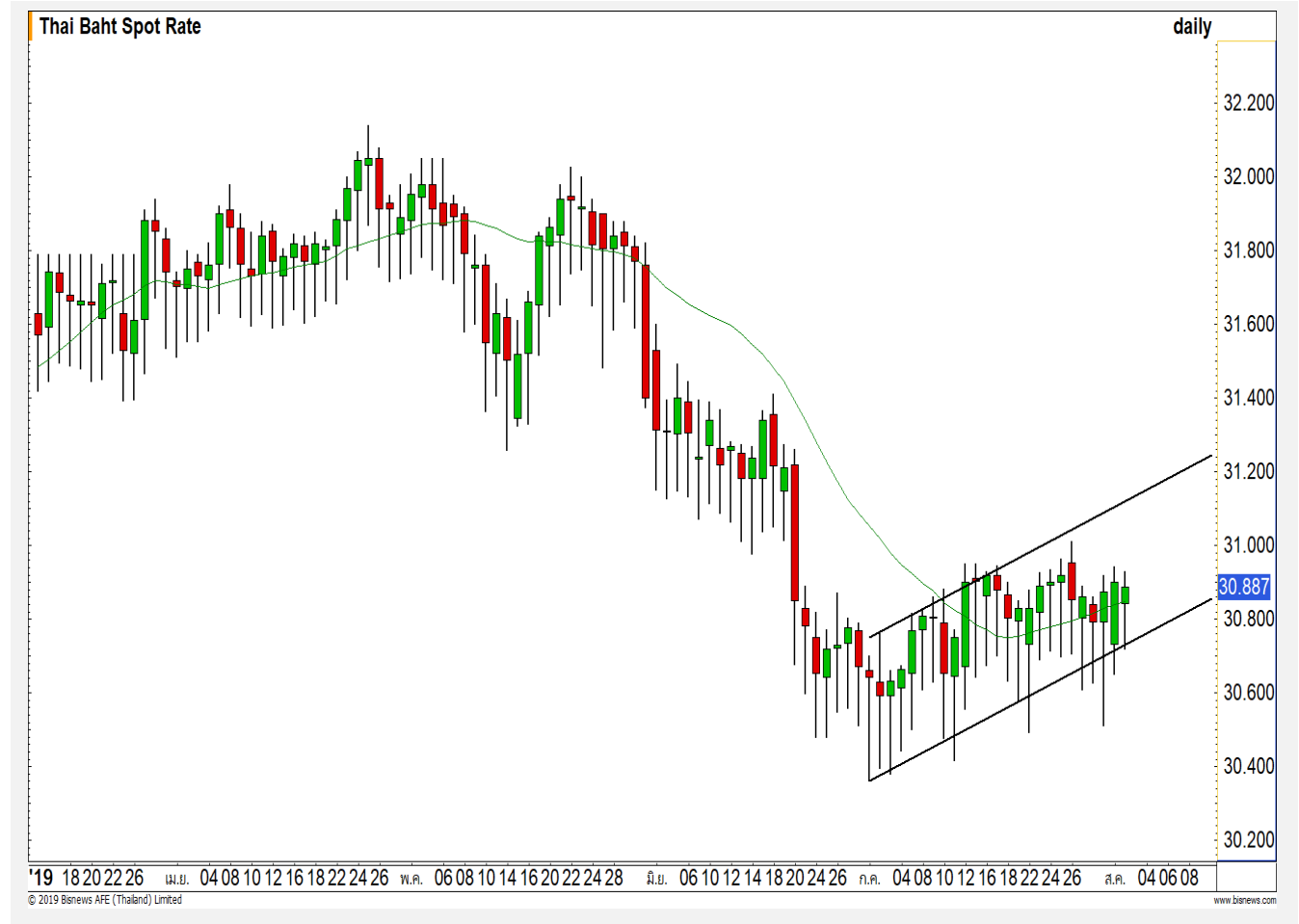
USD Futures

ทยอยอ่อนค่าในลักษณะ Sideway Up

ภาพทางเทคนิคค่าเงินเข้านี้แข็งค่ากลับมาเล็กน้อย หลังจากที่ย่อนค่าไปติดแนวต้านแรกที่ 30.95 บาท/ดอลลาร์ โดยค่าเงินบาทยังคงแกว่งตัวในกรอบ Sideway Up เดิม คาดค่าเงินบาทคงรอบของการทยอยอ่อนค่า

คำแนะนำระยะสั้น USDU19

- พอร์ตต้นทุน Long ที่แนวรับ 30.95 บาท/ดอลลาร์ ถือรอทำกำไรที่ 31.10-31.10 บาท/ดอลลาร์ **ตัดขาดทุน** เมื่อแข็งค่าทะลุ **30.80 บาท/ดอลลาร์**



แนวรับ		แนวต้าน	
30.75	30.65	30.95	31.05

Market Summary & Theoretical Price

SET50 Index Futures

Series	Settle	Change	Vol Contracts	Vol Change	OI	OI Change	Days to Delivery	Theoretical			Div. Yield	Fund Rate	Basis	Premium Discount
								Theoretical	Lower	Upper				
S50Q19	1122.9	-6.1	461	455	58	42	27	1125.98	1125.15	1130.35	0.02%	1.75%	-1.64	-3.08
S50U19	1119.7	-5.5	132019	18950	340106	12490	56	1126.90	1125.18	1135.96	0.38%	1.75%	-4.84	-7.20
S50V19	1119.3	-7.5	10	3	24	7	89	1126.49	1123.74	1140.88	1.04%	1.75%	-5.24	-7.19
S50Z19	1121.8	-5.0	14328	3844	37103	961	147	1123.27	1118.74	1147.05	2.03%	1.75%	-2.74	-1.47
S50H20	1118.0	-4.9	1434	490	7452	262	238	1114.79	1107.46	1153.28	3.08%	1.75%	-6.54	3.21
S50M20	1114.6	-4.7	754	252	4124	453	332	1109.30	1099.07	1163.00	3.24%	1.75%	-9.94	5.30

Gold Futures

Series	Settle	Change	Vol Contracts	Vol Change	OI	OI Change	Days to Delivery	Theoretical			Premium / Discount	Risk Free Rate
								Theoretical	Lower	Upper		
GFQ19	20690	-260	259	-13	1314	-62	27	21120	21104	21202	-429.60	1.75%
GFV19	20770	-250	26	-130	1107	-58	89	21182	21131	21452	-412.30	1.75%
GFZ19	20790	-310	28	-1	326	26	147	21241	21156	21687	-450.95	1.75%

Gold Online Futures

Series	Settle	Change	Vol Contracts	Vol Change	OI	OI Change	Days to Delivery	Theoretical
GOU19	1413.10	-24.70	14592	6436	30967	6338	56	1440.80

USD Futures

Series	Settle	OI Change	Days to Delivery	Theoretical	Basis
USDQ19	30.84	0.12	27	30.95	-0.04
USDV19	30.85	0.13	89	31.10	-0.03
USDU19	30.81	0.11	56	31.02	-0.07
USDZ19	30.75	0.10	147	31.24	-0.13

DISCLAIMER: รายงานฉบับนี้จัดทำโดยบริษัทหลักทรัพย์ ฟินันเซีย ไซรัส จำกัด (มหาชน) "บริษัท" ข้อมูลที่ปรากฏในรายงานฉบับนี้ถูกจัดทำขึ้นบนพื้นฐานของแหล่งข้อมูลที่เราหรือควรเชื่อว่ามีคุณภาพ เชื่อถือได้ และได้รับการรับรองความถูกต้อง อย่างไรก็ตามบริษัทคงไม่สามารถรับประกันความถูกต้องของข้อมูลดังกล่าว ข้อมูลและความคิดเห็นที่ปรากฏอยู่ในรายงานฉบับนี้อาจมีการเปลี่ยนแปลง แก้ไข หรือเพิ่มเติมได้ตลอดเวลาโดยไม่ต้องแจ้งให้ทราบล่วงหน้า บริษัทไม่มีความประสงค์ที่จะชักจูงหรือชักชวนให้ผู้ลงทุน ลงทุนซื้อหรือขายหลักทรัพย์ตามที่ปรากฏในรายงานฉบับนี้ รวมทั้งบริษัทไม่ได้รับประกันผลตอบแทนหรือราคาของหลักทรัพย์ตามข้อมูลที่ปรากฏแต่อย่างใด บริษัทจึงไม่รับผิดชอบต่อความเสียหายใดๆ ที่เกิดขึ้นจากการนำข้อมูลหรือความเห็นในรายงานฉบับนี้ไปใช้ไม่ว่ากรณีใดก็ตาม ผู้ลงทุนควรศึกษาข้อมูลและใช้ดุลยพินิจอย่างรอบคอบในการตัดสินใจลงทุน

บริษัทขอสงวนลิขสิทธิ์ในข้อมูลและความคิดเห็นที่ปรากฏอยู่ในรายงานฉบับนี้ ห้ามมิให้ผู้ใดนำข้อมูลและความคิดเห็นในรายงานฉบับนี้ไปใช้ประโยชน์ คัดลอก ตัดแปลง ทำซ้ำ นำออกแสดงหรือเผยแพร่ต่อสาธารณชนไม่ว่าทั้งหมดหรือบางส่วน โดยไม่ได้รับอนุญาตเป็นลายลักษณ์อักษรจากบริษัทล่วงหน้า การลงทุนในหลักทรัพย์มีความเสี่ยง ผู้ลงทุนควรศึกษาข้อมูลและพิจารณาอย่างรอบคอบก่อนการตัดสินใจลงทุน

บริษัทหลักทรัพย์ ฟินันเซีย ไซรัส จำกัด (มหาชน) อาจเป็นผู้ดูแลสภาพคล่อง (Market Maker) และผู้ออกไปสำคัญแสดงสิทธิอนุพันธ์ (Derivative Warrants) บนหลักทรัพย์ที่ปรากฏอยู่ในรายงานฉบับนี้ โดยบริษัท อาจจัดทำทวีเคาระห์ของหลักทรัพย์อ้างอิงดังกล่าวนี้ ดังนั้น นักลงทุนควรศึกษารายละเอียดในหนังสือชี้ชวนของไปสำคัญแสดงสิทธิอนุพันธ์ดังกล่าวก่อนตัดสินใจลงทุน