



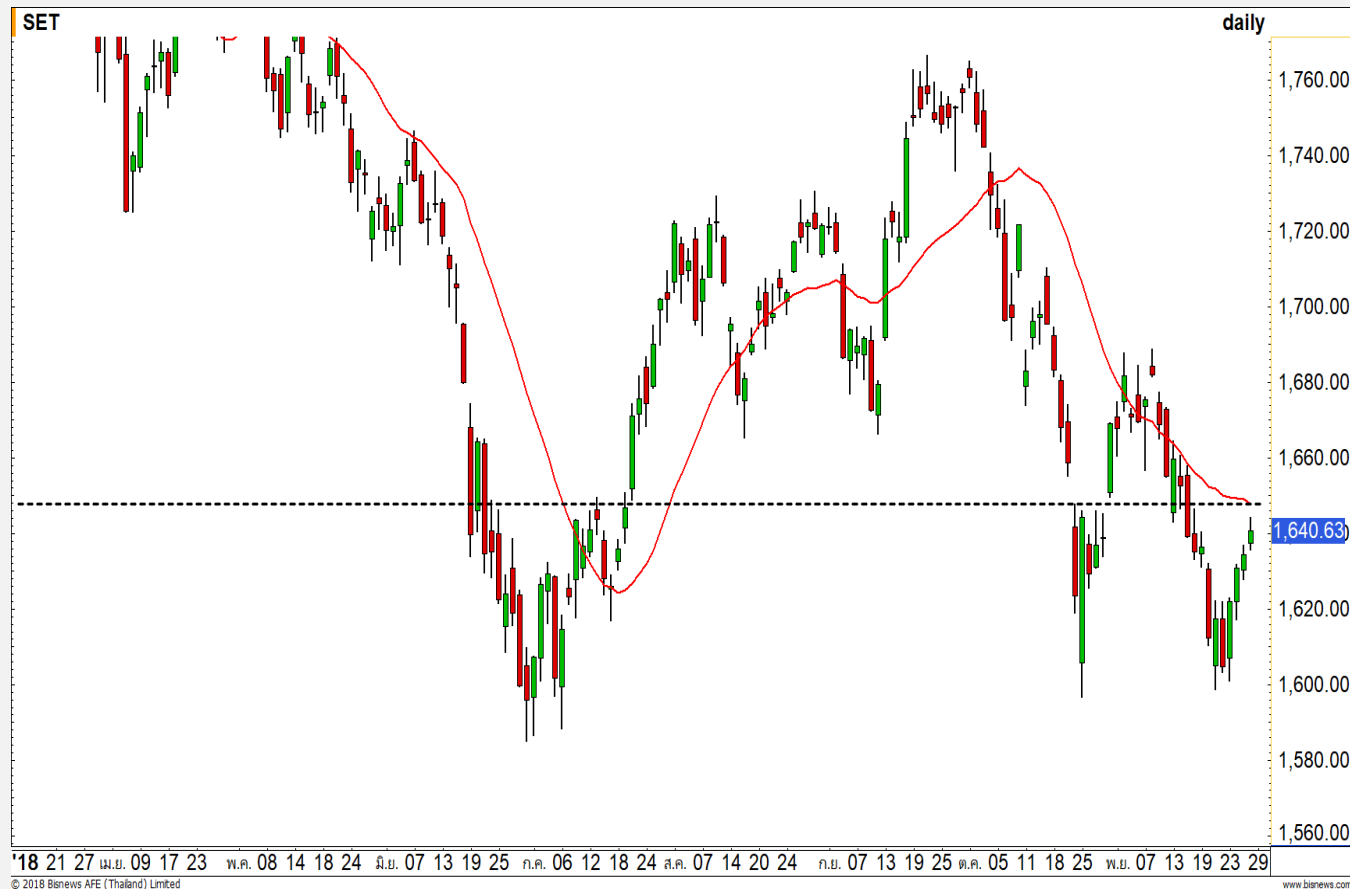
SET INDEX

วันนี้ทดสอบแนวต้านแรกของรอบ
หลักช่วง 1645-1650 จุด

คาดว่าวันนี้จะขยับขึ้นทดสอบแนว
ต้านแรกของรอบหลักในช่วง 1645-
1650 จุด เป็นระยะการฟื้นตัวของ
รูปแบบ Double Bottoms ครึ่งทาง
ขณะที่ในระยะถัดไปมีน้ำหนักทะลุผ่าน
เพื่อทดสอบเป้าหมายรายเดือน 1675
จุด

แม้ว่าการขยับ High เข้าหาแนว
ต้าน 1650 จุดจะเผชิญแรงขายบ้าง แต่
จะไม่กดดัน Low ของวันลงต่ำกว่า
1635 จุด ฉะนั้นคงแนวโน้มแกว่งขึ้น

แนวรับ	1635	1630
แนวต้าน	1645	1650



Technical Review:

- S50Z18: รอบเข้าเปิดบวกเข้าหาแนวต้าน 1093 จุด คาดวันนี้ยังไม่เกินแนวต้าน 1100 จุด
- Momentum Trading : BEM , IVL
- Swing Trading : SPA , BCH

SET50 Index Futures



**เปิดบวกเข้าหาแนวต้าน 1093 จุด
ขณะที่รอบหลักยังคงเป้า 1100-1115 จุด**

28 พ.ย. 61 นักลงทุนต่างชาติ Long สุทธิเป็นวันที่สอง 1,619 สัญญา บางส่วนเป็นการปิดสถานะ Short (1-28 พ.ย. เหลือ Short สะสม 31,795 สัญญา)

ตามรอบการฟื้นตัวจากฐาน 1060 จุดในแบบ Double Bottoms ของรอบหลักยังคงวาง Upside ที่เป้าหมาย 1100-1115 จุด แต่ยังไม่น่าข้ามแนวต้าน 1120 จุดแบบรวดเดียวในรอบนี้ คาดเมื่อเข้าใกล้แนวดังกล่าวจะมีแรงขายสลับพักตัว

ส่วนเข้านี้เปิดบวกเข้าหาแนวต้าน 1093 จุด แต่ยังไม่น่าจะขึ้นเกิน 1100 จุด มีโอกาสเผชิญแรงขายราย ชม.

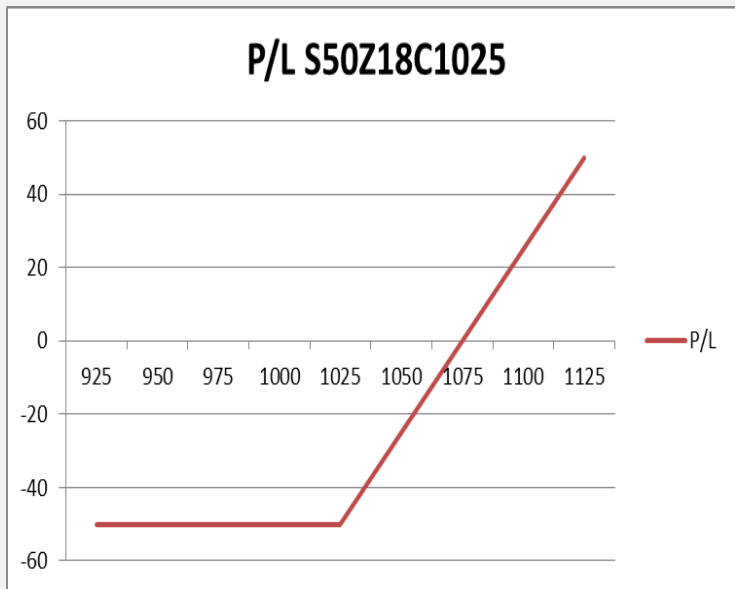
กลยุทธ์ S50Z18 (รอบหลัก Trading Long)

- ถือ Long ทุน 21 พ.ย. ที่ 1065 จุด ยังปล่อย Let profit run เพื่อรอการทำกำไรที่แนวต้าน 1100 จุด และ 1115 จุด **หลุด 1085 จุดตัดขาดทุนกำไรทันที**
- **เน้น Trading เร็ว แบ่งเป็นดังนี้**
 - ✓ **เมื่อวานที่ถือ Trading Long ต้นทุน 1081 จุด** น่าจะได้ปิดทำกำไรช่วงตีตมาที่ 1088-1090 จุดไปแล้ว
 - ✓ **พอร์ตว่าง รอขอเปิด Long** ตามแนวรับ

แนวรับ		แนวต้าน		
1088	1085	1093-1095	1100	
Contracts	Long	Short	Net	YTD
Institution	26682	26369	313	39788
Foreign	21452	19833	1619	-46695
Local	53360	55292	-1932	6907



SET50 Index Options



คำแนะนำ : พอร์ตถือ Long S50Z18C1025 เมื่อ SET50 ลงมาใกล้แนวรับ 1060 จุด ถือรอปิดเมื่อดัชนีเข้าใกล้ 1090 / 1110 จุด

กลยุทธ์ : หยอดปิดทำกำไรช่วง 1090 - 1100

ขาดทุนสูงสุด : 50 จุด

กำไรสูงสุดทางทฤษฎี : ไม่จำกัด

เป้าหมายการทำกำไร : 1090 / 1110

จุดคุ้มทุน(เมื่อหมดอายุ) : 1075 จุด

SET50 Index	Long S50Z18C1025	Cost	Profit/Loss
925	-100	50	-50
950	-75	50	-50
975	-50	50	-50
1000	-25	50	-50
1025	0	50	-50
1050	25	50	-25
1075	50	50	0
1100	75	50	25
1125	100	50	50

		Price	Change	Vol.	Open Interest	Intrinsic Value	Time Value	Break Even	All-in-Premium	Implied Volatility	Delta	Effective Gearing
Call Option	S50Z18C1025	68.60	7.10	8	260	65.57	3.03	1093.60	0.00	17.19%	0.91	14.41
	S50Z18C1050	47.30	5.30	20	1010	40.57	6.73	1097.30	0.01	16.93%	0.80	18.39
	S50Z18C1075	26.60	1.40	164	3497	15.57	11.03	1101.60	0.01	14.17%	0.65	26.83
	S50Z18C1100	13.70	0.50	647	4,276	0.00	13.70	1113.70	0.02	14.39%	0.43	34.26
	S50Z18C1125	7.80	-0.20	410	4,989	0.00	7.80	1132.80	0.04	16.35%	0.26	36.66

Put Option	S50Z18P1025	3.10	-0.60	415	3204	0.00	3.10	1021.90	-0.06	18.54%	-0.11	-38.75
	S50Z18P1050	6.20	-1.00	399	4451	0.00	6.20	1043.80	-0.04	17.12%	-0.20	-36.05
	S50Z18P1075	12.30	-1.90	482	4,026	0.00	12.30	1062.70	-0.03	15.92%	-0.36	-31.94
	S50Z18P1100	24.20	-2.80	372	3,503	9.43	14.77	1075.80	-0.01	15.90%	-0.56	-25.30
	S50Z18P1125	43.50	-3.50	78	1,979	34.43	9.07	1081.50	-0.01	18.36%	-0.71	-17.87

Construction Materials

	Level 1	Level 2
Support	11000	10900
Resistance	11300	11500

แนวโน้มเป็นบวก

ดัชนีกลุ่มวัสดุก่อสร้าง ทิศทางในช่วงนี้ยังคงเป็นบวก เคลื่อนไหวเหนือเส้น Uptrend line มีโอกาสได้เห็นการสร้าง High ใหม่ต่อเนื่อง

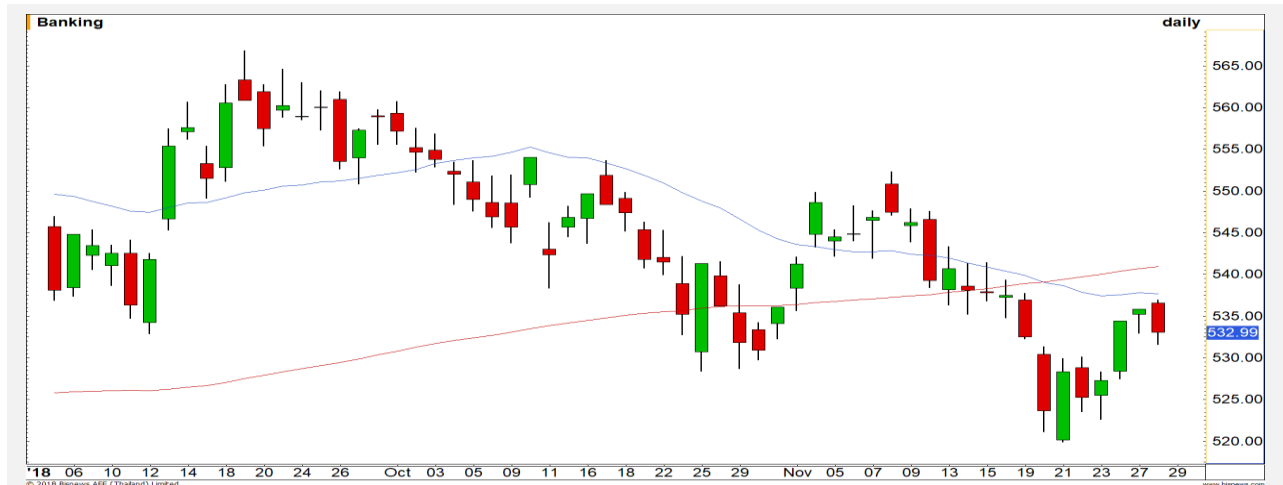


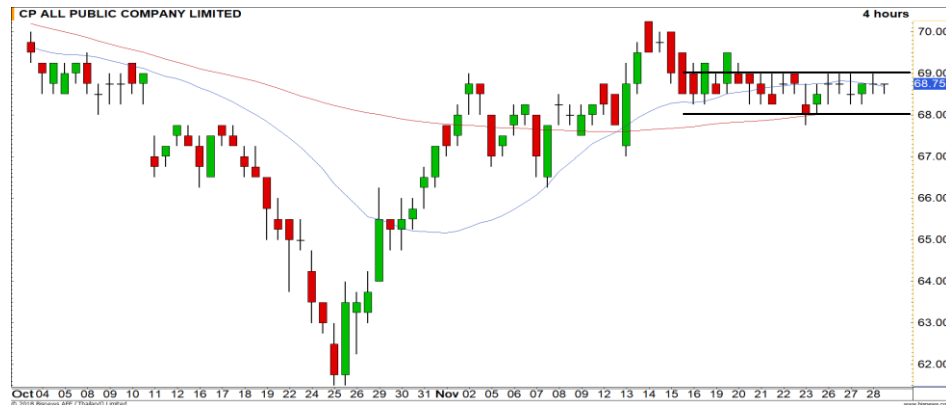
Banking

	Level 1	Level 2
Support	530	520
Resistance	537	540

ยังไม่ผ่านเส้นค่าเฉลี่ย 20 วัน

ดัชนีกลุ่มธนาคาร รอบระยะกลางต้องผ่านเส้นค่าเฉลี่ย 20 วันให้ได้ก่อน ถึงจะดีถึงภาพบวกกลับมา





Support 68 67 Resistance 69 70

CPALL : รอบระยะสั้นราคาแกว่งตัวในกรอบ 68-69 บาท คาดช่วงนี้เป็นการสะสมกำลัง รอการปรับตัวขึ้นอีกครั้ง



Support 190 188 Resistance 195 200

KBANK : โซนแนวรับสำคัญที่บริเวณ 188-190 บาท เป็นบริเวณเข้าสะสมที่ดี



Support 8.90 8.75 Resistance 9.40 9.60

BEAUTY : ในภาพราย 60 นาที ราคาทะลุกรอบสามเหลี่ยมขึ้นมา เกิดโมเมนตัมเชิงบวกเข้ามา วางแนวต้าน 9.40 บาท



Support 5.65 5.50 Resistance 5.95 6.15

TRUE : ราคาแกว่งตัวในกรอบสามเหลี่ยมลักษณะ Descending triangle รอการ Breakout เพื่อเลือกทิศทาง

Momentum Trading

BEM

Support | 8.70
Resistance | 9.00
Stop loss | 8.60

คำแนะนำระยะสั้น (BUY)

ราคากำลังสร้าง high ใหม่อีกครั้ง โดยโมเมนตัมช่วงนี้แข็งแกร่ง มีโอกาสได้เห็นการปรับตัวขึ้นต่อ วางเป้าหมายที่ 9.00 บาท



IVL

Support | 53.75
Resistance | 55.75
Stop loss | 53.25

คำแนะนำระยะสั้น (BUY)

รูปแบบราคายก Low สูงขึ้น มีโอกาสที่จะทยอยฟื้นตัวเข้าหาแนวต้านรายเดือน 55.75 บาท

การแกว่งตัวออกด้านข้างน่าจะเป็นระยะพักชั่วคราว ก่อนติดขึ้นต่อเนื่อง



Swing Trading



Support	11.60
Resistance	12.80
Stop loss	11.90

คำแนะนำระยะสั้น (BUY)

เกิดสัญญาณ Bullish divergence บ่งชี้ได้ว่าราคามีโอกาสเกิด Technical Rebound เกิดขึ้น วางเป้าหมายรอบนี้ที่ 12.80 บาท

SPA



Support	18
Resistance	18.60-19
Stop loss	17.80

คำแนะนำระยะสั้น (BUY)

ระยะย่อสลับไม่หลุด 18 บาท ยังคงแนวโน้มฟื้นตัวเข้าข่าย V-Shape มีเป้าหมายด้านรหอดสอบ 18.60 บาท และเมื่อผ่าน 18.60 บาทจะเปิด Upside เป้าหมายถัดมา 19 บาท

BCH

TOA



เทียบราคาก่อนหน้า

Close Price	%Change
36	-0.69%

(ข้อมูล ณ เวลา 17.00 น. ของวันก่อนหน้า)

ทำ SBL ไปแล้ว ยังรอซื้อคืน

ยกด่านแรกขึ้นมาอยู่ที่ 35 บาท

แนวรับ		แนวต้าน	
35	34.50	37	37.25

ทำ SBL หุ้น TOA ต้นทุน 37 บาท ยังคงรอซื้อคืน แต่ยกแนวซื้อคืนด่านแรกขึ้นมาอยู่ที่ 35 บาท

คาดการณ์จะยังไม่ผ่าน Downtrend ในช่วง 37-37.50 บาท ฉะนั้นมีโอกาสอ่อนตัวสวนทิศทางรวมของภาพตลาดฯ

ปริมาณหุ้นที่ให้ยืมเพื่อขายชอร์ต

Stock	Available for borrowing (Share)
TOA	42,100

(ข้อมูล ณ เวลา 9.00 น. ของวันก่อนหน้า)

ทะลุแนวต้าน 37.50 บาทตัดขาดทุน

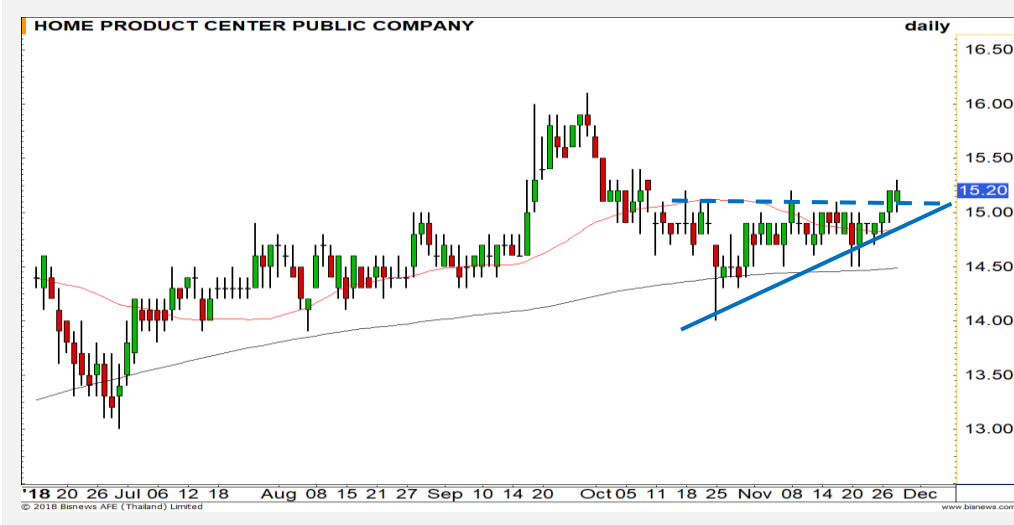
สอบถามข้อมูลเพิ่มเติม กรุณาติดต่อ ฝ่ายธุรกิจยืมและให้ยืมหลักทรัพย์

โทรศัพท์ : 02-658-9699

Email: sbl@fnস্যrus.com



HMPRO : HMPR24C1901A



แนวรับ		แนวต้าน	
15.10	14.80	15.70	16.00

ราคาทะลุการพักตัวสะสมกำลังรูปแบบ Ascending Triangles ขึ้นมาได้ ประเมินราคาปรับตัวขึ้นต่อเนื่อง

หากราคาหลุดต่ำกว่า 14.80 บาท ตัดขาดทุน



สอบถามข้อมูลเพิ่มเติม
โทรศัพท์ 02-658-9915
Email: dw@fnsyrus.com
Line: @dw24

ตารางราคา

* ตารางราคาใช้เปรียบเทียบในการซื้อขายช่วง market open เท่านั้น ไม่รวมช่วง market call

Underlying Bid*	DW Bid Price(THB) *				
	29-Nov-2018	30-Nov-2018	03-Dec-2018	04-Dec-2018	06-Dec-2018
15.50	0.15	0.14	0.14	0.13	0.13
15.40	0.14	0.14	0.13	0.12	0.12
15.30	0.13	0.13	0.12	0.12	0.11
15.20	0.12	0.12	0.11	0.11	0.10
15.10	0.11	0.11	0.10	0.10	0.10
15.00	0.10	0.10	0.10	0.09	0.09
14.90	0.10	0.10	0.09	0.09	0.08
14.80	0.09	0.09	0.08	0.08	0.08
14.70	0.08	0.08	0.08	0.07	0.07

Name	HMPR24C1901A	Implied Volatility	43.00%
Underlying	HMPRO	Delta	23.00%
Type	Call	Listing Date	11-Jul-2018
Strike	17.599	Last Trading Date	31-Jan-2019
Conversion Ratio	2.94759	Expire Date(Maturity Date)	05-Feb-2019
Moneyness	-14.20% OTM	outstanding (28-Nov-2018)	108,000

TOP GAINER AND LOSER

5 TOP MAINBROAD GAINER

Rank	Stock	PClose	%Change	Support	Resistance	Trend (1 Week)	Technical View
1	SEOIL	4.56	8.06	4.40/4.24	4.70/5.00	Uptrend	ราคาทำ Higher High แนวโน้มยังดีอยู่
2	NER	2.04	6.25	1.97/1.91	2.06/2.16	Sideway	หากราคาปิดเหนือ 2.06 บาท ภาพจะเริ่มเป็นบวก
3	PRM	6.80	5.43	6.50/6.30	7.00/7.20	Sideway	ราคาอยู่ในรอบการ Rebound
4	HUMAN	9.95	5.29	9.70/9.50	10.30/10.50	Sideway	ระวังแรงขายที่บริเวณ แนวต้าน 10.30 บาท
5	III	6.00	5.26	5.80/5.55	6.20/6.40	Sideway	ฟื้นตัวในกรอบ Sideway

5 TOP MAINBROAD LOSER

Rank	Stock	PClose	%Change	Support	Resistance	Trend (1 Week)	Technical View
1	JKN	11.20	-2.61	10.80/10.50	11.60/11.90	Sideway	ราคาแกว่งตัวออกด้านข้าง
2	TRUE	5.80	-2.52	5.70/5.55	6.00/6.15	Sideway	ราคาแกว่งตัวในกรอบ Sideway
3	KBANK	191.50	-1.79	190.50/188	195/198	Sideway	ราคาพักตัวสะสมกำลังออกด้านข้าง
4	JCK	1.67	-1.76	1.65/1.60	1.71/1.76	Sideway	หากราคาผ่าน 1.76 บาท ภาพจะเป็นบวก
5	TTW	12.00	-1.64	11.80/11.50	12.30/12.50	Sideway	ราคาแกว่งตัวในกรอบ Sideway

หมายเหตุประกอบการเลือก Top Gainer และ Top Loser

- ปริมาณการซื้อขายเฉลี่ย 5 วัน มากกว่า 10 ล้านบาท
- ไม่นับรวม DW และ Warrant
- ราคาหุ้นไม่ต่ำกว่า 1 บาท

** เนื่องจากหุ้นในกลุ่มนี้ส่วนใหญ่เป็นหุ้นที่ผันผวนแรงกว่าตลาด นักลงทุนควรใช้ความระมัดระวังเป็นพิเศษ **



Crude Oil (WTI)



Level 1 Level 2

Support

50

48

Resistance

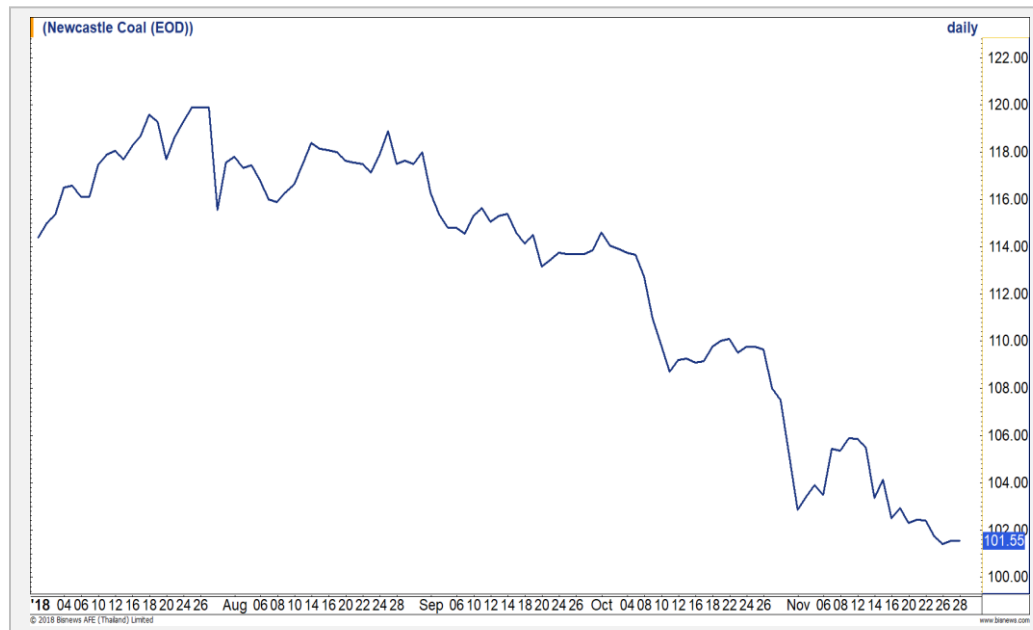
54

56

รอบสั้นยังลุ่นดีด

ราคาน้ำมัน WTI เกิดสัญญาณ Bullish divergence กับ RSI ดังนั้นในรอบสั้นเรายังลุ่นดีด วางแนวต้าน 54/56 ดอลลาร์ต่อบาร์เรล

Newcastle Coal



Level 1 Level 2

Support

100

98

Resistance

104

106

การลงเริ่มชะลอ

ราคาถ่านหิน การลงเริ่มชะลอ หลังเข้าใกล้แนวรับสำคัญที่บริเวณ 100 ดอลลาร์ต่อตัน ทำให้ในระยะสั้นนี้เราประเมิน Downside จำกัด มีโอกาสได้เห็นการเกิด Technical Rebound ในบริเวณดังกล่าว

Gold Futures

ราคาทองคำฟอร์มตัวรูปแบบ Bear Flag

ภาพเทคนิคราย 60 นาที ราคาทองคำเมื่อคืนที่ผ่านมาไม่หลุดระดับ 1211 ดอลลาร์ทำให้ Pattern Bear Flag ไม่ถูกยืนยัน และฟื้นตัวขึ้นทดสอบแนวต้าน 1225 ดอลลาร์ โดยเรายังประเมินทิศทางราคาทองคำยังเป็นไปไม่เชิงลบเนื่องจากการยังติด Downtrend Line

คำแนะนำระยะสั้น

- พอร์ตว่างนะ Wait and See

วันที่ 28 พ.ย. 2018

กองทุน SPDR คงการถือครองทองคำไว้ที่ระดับ 761.74 ตัน



แนวรับ		แนวต้าน	
1215	1212	1225	1230

Contracts	Long	Short	Net	YTD
Institution	3995	5437	-1442	-10535
Foreign	668	3164	-2496	5195
Local	8012	4074	3938	5340

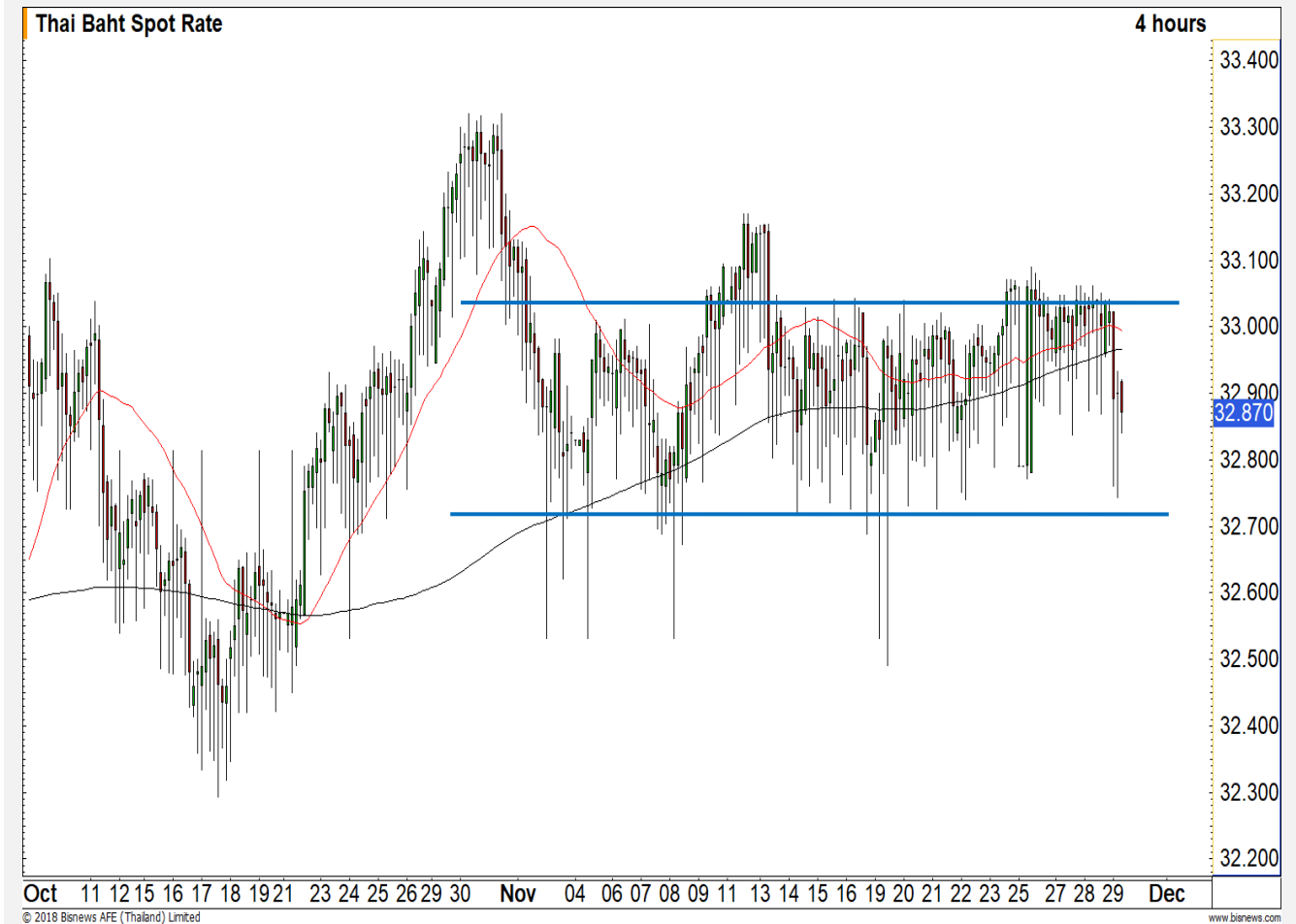
USD Futures

ค่าเงินบาทกลับมา Sideway ในกรอบ เดิมช่วง 32.70 – 33.00 บาท/ดอลลาร์

ค่าเงินบาทราย 240 นาที กลับมาแกว่งตัวในกรอบ Sideway ช่วง 32.70 – 33.00 บาท/ดอลลาร์ เพื่อรอการ Breakout ออกจากกรอบ เพื่อกำหนดทิศทางในอนาคต อีกครั้ง

คำแนะนำระยะสั้น USDZ18

- พอร์ตถือ Long ที่ 33.00 บาท/ดอลลาร์ มีเป้าหมายทำกำไรช่วง 33.15 – 33.20 บาท/ดอลลาร์ ตัดขาดทุนเมื่อค่าเงินบาทแข็งค่าเกิน 32.80 บาท/ดอลลาร์อีกครั้ง



แนวรับ		แนวต้าน	
32.80	32.70	33.00	33.05

Market Summary & Theoretical Price

SET50 Index Futures

Series	Settle	Change	Vol. Contracts	Change	OI	Change	Days to Delivery	Theoretical			Div. Yield	Fund Rate	Basis	Premium Discount
								Theoretical	Lower	Upper				
S50X18	1090.0	3.6	1	-5	471	0	0	1090.57	1090.57	1090.57	0.00	1.50%	-0.57	-0.57
S50Z18	1089.3	3.1	92866	-16291	263289	-3714	28	1091.29	1090.66	1095.89	0.01	1.50%	-1.27	-1.99
S50F18	1091.6	4.4	23	3	313	1	62	1092.13	1090.74	1102.31	0.01	1.50%	1.03	-0.53
S50H19	1086.4	3.1	7471	1299	24690	320	119	1093.17	1090.50	1112.72	0.01	1.50%	-4.17	-6.77
S50M19	1081.4	3.1	955	-89	7986	98	210	1088.88	1084.17	1123.39	0.02	1.50%	-9.17	-7.48
S50U19	1078.2	3.3	178	-195	4930	41	302	1080.10	1073.34	1129.73	0.03	1.50%	-12.37	-1.90

Gold Futures

Series	Settle	Change	Vol. Contracts	Change	OI	Change	Days to Delivery	Theoretical			Premium / Discount	Risk Free Rate
								Theoretical	Lower	Upper		
GFZ18	19090	-130	91	-60	2340	24	28	19114	19103	19195	-24.09	1.50%
GFG19	19150	-130	65	34	705	147	90	19163	19127	19422	-12.73	1.50%
GFJ19	19200	-130	6	5	394	26	149	19209	19151	19638	-9.03	1.50%

USD Futures

Series	Settle	Change	Days to Delivery	Theoretical	Basis
USDX18	33.04	0.02	0	32.87	0.17
USDZ18	33.01	-0.02	28	32.94	0.14
USDF18	32.98	0.02	62	33.03	0.11
USDH19	32.88	-0.03	119	33.18	0.01

DISCLAIMER: รายงานฉบับนี้จัดทำโดยบริษัทหลักทรัพย์ ฟินันเซีย ไซรัส จำกัด (มหาชน) "บริษัท" ข้อมูลที่ปรากฏในรายงานฉบับนี้ถูกจัดทำขึ้นบนพื้นฐานของแหล่งข้อมูลที่น่าเชื่อถือ และก็ตามบริษัทไม่รับรองความถูกต้องหรือความถูกต้อง อย่างไรก็ตาม/ครบถ้วนของข้อมูลดังกล่าว ข้อมูลและความเห็นที่ปรากฏอยู่ในรายงานฉบับนี้อาจมีการเปลี่ยนแปลง แก้ไข หรือเพิ่มเติมได้ตลอดเวลาโดยไม่ต้องแจ้งให้ทราบล่วงหน้า บริษัทไม่มีความประสงค์ที่จะชักจูงหรือชี้ชวนให้ผู้ลงทุน ลงทุนซื้อหรือขายหลักทรัพย์ตามที่ปรากฏในรายงานฉบับนี้ รวมทั้งบริษัทไม่ได้รับประกันผลตอบแทนหรือราคาของหลักทรัพย์ตามข้อมูลที่ปรากฏแต่อย่างใด บริษัทจึงไม่รับผิดชอบต่อความเสียหายใดๆ ที่เกิดขึ้นจากการนำข้อมูลหรือความเห็นในรายงานฉบับนี้ไปใช้ไม่ว่ากรณีใดๆก็ตาม ผู้ลงทุนควรศึกษาข้อมูลและใช้ดุลยพินิจอย่างรอบคอบในการตัดสินใจลงทุน

บริษัทขอสงวนลิขสิทธิ์ในข้อมูลและความเห็นที่ปรากฏอยู่ในรายงานฉบับนี้ ห้ามมิให้ผู้ใดนำข้อมูลและความเห็นในรายงานฉบับนี้ไปใช้ประโยชน์ คัดลอก ดัดแปลง ทำซ้ำ นำออกแสดงหรือเผยแพร่ต่อสาธารณชนไม่ว่าทั้งหมดหรือบางส่วน โดยไม่ได้รับอนุญาตเป็นลายลักษณ์อักษรจากบริษัทล่วงหน้า การลงทุนในหลักทรัพย์มีความเสี่ยง ผู้ลงทุนควรศึกษาข้อมูลและพิจารณาอย่างรอบคอบก่อนการตัดสินใจลงทุน

บริษัทหลักทรัพย์ ฟินันเซีย ไซรัส จำกัด (มหาชน) อาจเป็นผู้ดูแลสภาพคล่อง (Market Maker) และผู้ออกใบสำคัญแสดงสิทธิอนุพันธ์ (Derivative Warrants) บนหลักทรัพย์ที่ปรากฏอยู่ในรายงานฉบับนี้ โดยบริษัท อาจจัดทำทวีเคาระห์ของหลักทรัพย์อ้างอิงดังกล่าวนี้ ดังนั้น นักลงทุนควรศึกษารายละเอียดในหนังสือชี้ชวนของใบสำคัญแสดงสิทธิอนุพันธ์ดังกล่าวก่อนตัดสินใจลงทุน