



## SET INDEX

**รอบเช้า น่าจะมีติดแนวต้าน  
1637 จุด แต่ภาพหลักสั้นขึ้นต่อ**

ภาพหลักผ่าน 1633 จุดแล้ว รอทดสอบ 1640 จุด และเมื่อพ้นมีโอกาสทยอยฟื้นเข้าหาแนวต้าน 1650-1655 จุด แต่ถือว่า Upside ลดลงจากเป้าหมายเดิม 1660-1670 จุด

ส่วนเช้านี้ ดูแนวต้าน 1637 จุด คาดติดราย ชม. แต่หากระยะอ่อนตัวไม่หลุด 1628 จุด ยังเป็นลักษณะ Swing (ยก Low และ High สูงขึ้นจากเมื่อวาน)

แนวรับ	1628	1620
แนวต้าน	1637	1645



### Technical Review:

- S50M19 : เข้าติดราย ชม. ที่แนวต้าน 1087 จุด ส่วนรอบหลักวาง 1090-1095 จุดเป็นแนวปิดทำกำไรทั้งหมด
- Momentum Trading : CENTEL , BBL
- Swing Trading : THANI , CPALL

# SET50 Index Futures



**รอบเข้าคาดพื้นที่ทดสอบแนวต้าน 1087 จุด แต่จะมีแรงขายสลับ**

28 มี.ค. 62 นักลงทุนต่างชาติ Long สุทธิ หนาแน่น 21,460 สัญญา โดยส่วนหนึ่งเป็นการ rollover ห้ามมาจาก S50H19

**ภาพหลักลดเป้าหมายเหลือ 1090-1095 จุด** วางเป็นช่วงปิดทำกำไรฝั่ง Long ทั้งหมด โอกาสทะลุผ่าน ในทันทีมีน้อย ซึ่งหากมีจังหวะเปิด Short จะส่ง update ใน Line @ Finansia และ Line @ HERO อีกที

**เข้านี้คาดพื้นที่เข้าหาแนวต้าน 1087 จุด** ดีสุด ยังไม่ฟัน 1090 จุด น่าจะมีแรงขายสลับในราย ชม.

**กลยุทธ์ S50M19 (รอปิดฝั่ง Long ทั้งหมด)**

- ต้นทุน Long รอบเข้าเมื่อวานที่ 1073 จุด ได้ปิดทำกำไรครบรอบในวันไปแล้ว หลังทดสอบ 1077-1080 จุด
- ลือ Trading Long ต้นทุน 1070 จุด ได้ปิดทำกำไรที่ 1085 จุดไปแล้ว ที่เหลือรอปิดทั้งหมดที่ 1089-1094 จุด **กรณีหลุด 1076 จุด ตัดขาดทุนกำไร**

	แนวรับ		แนวต้าน		
	1076	1073	1087-1090		1095
Contracts	Long	Short	Net	YTD	
Institution	40569	44937	-4368	-11122	
Foreign	96911	75451	21460	24133	
Local	105040	122132	-17092	-13011	



## SET50 Index Options

คำแนะนำ : Wait and See

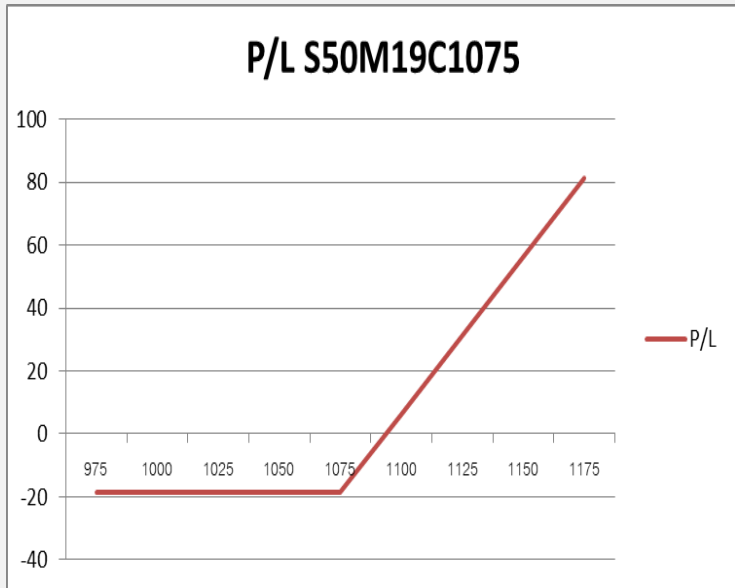
กลยุทธ์ : Wait and See

ขาดทุนสูงสุด : -

กำไรสูงสุดทางทฤษฎี : -

เป้าหมายการทำกำไร : -

จุดคุ้มทุน(เมื่อหมดอายุ) : -



SET50 Index	Long S50M19C1050	Cost	Profit/Loss
975	-100	18.7	-18.7
1000	-75	18.7	-18.7
1025	-50	18.7	-18.7
1050	-25	18.7	-18.7
1075	0	18.7	-18.7
1100	25	18.7	6.3
1125	50	18.7	31.3
1150	75	18.7	56.3
1175	100	18.7	81.3

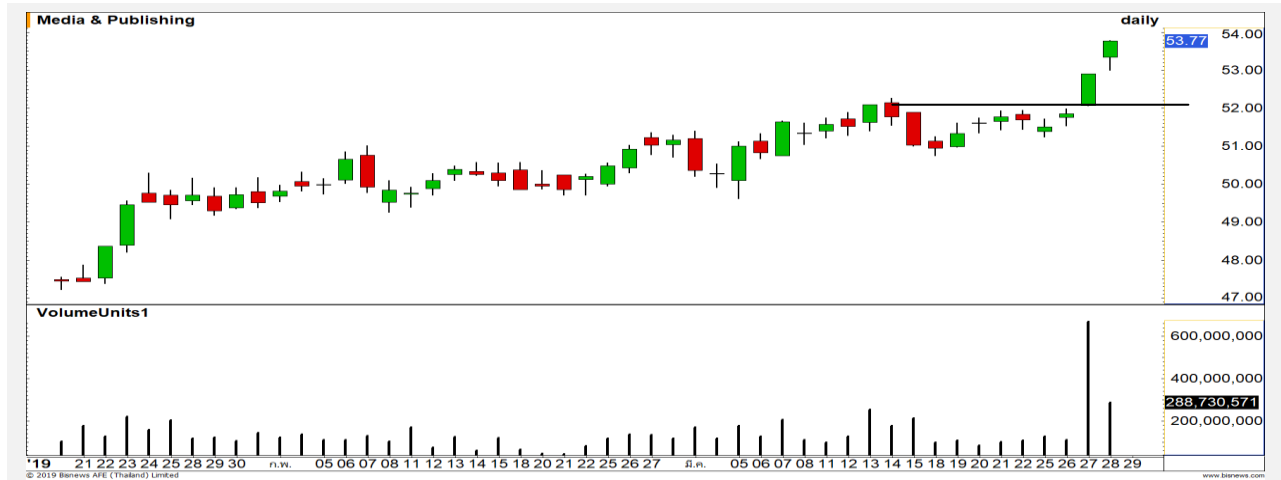
		Price	Change	Vol.	Open Interest	Intrinsic Value	Time Value	Break Even	All-in-Premium	Implied Volatility	Delta	Effective Gearing
Call Option	S50M19C1025	63.70	2.00	45	166	63.36	0.34	1088.70	0.00	12.45%	1.00	17.00
	S50M19C1050	44.00	0.00	25	234	38.36	5.64	1094.00	0.01	22.26%	0.80	19.86
	S50M19C1075	29.50	1.50	161	1054	13.36	16.14	1104.50	0.01	25.10%	0.61	22.45
	S50M19C1100	18.50	0.50	572	3,631	0.00	18.50	1118.50	0.03	25.94%	0.44	25.63
	S50M19C1125	11.00	0.60	480	2,260	0.00	11.00	1136.00	0.04	26.30%	0.29	28.88
Put Option	S50M19P1025	7.60	-0.40	237	2175	0.00	7.60	1017.40	-0.07	36.43%	-0.18	-25.93
	S50M19P1050	13.90	-0.90	473	1685	0.00	13.90	1036.10	-0.05	35.06%	-0.29	-22.49
	S50M19P1075	22.70	-3.10	210	2,011	0.00	22.70	1052.30	-0.03	33.23%	-0.41	-19.76
	S50M19P1100	36.00	-3.60	97	885	11.64	24.36	1064.00	-0.02	32.91%	-0.55	-16.49
	S50M19P1125	54.50	-3.40	3	227	36.64	17.86	1070.50	-0.02	35.02%	-0.65	-13.05

Media & Publishing

	Level 1	Level 2
<b>Support</b>	53	52.20
<b>Resistance</b>	55	56.30

การขึ้นแข็งแกร่ง

ดัชนีกลุ่มสื่อและสิ่งพิมพ์ การขึ้นแข็งแกร่งอย่างมาก โดยเป็นการทำ High ใหม่ต่อเนื่อง สั้นๆ อาจได้เห็นการชะลอ แต่จะเป็นลักษณะชะลอเพื่อขึ้นต่อ



Banking

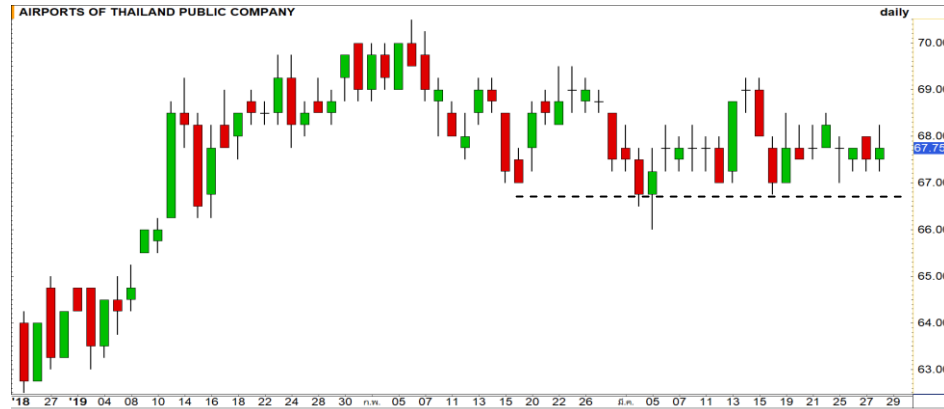
	Level 1	Level 2
<b>Support</b>	515	505
<b>Resistance</b>	520	524

ระวังหลุด Low เดิม

ดัชนีกลุ่มธนาคาร อ่อนตัวลงมาทดสอบแนวรับ Low เดิม ที่บริเวณ 515 จุดอีกครั้ง ไม่ควรหลุดบริเวณนี้ เพราะถ้าหลุด จะทำให้ดัชนีภาพลบเข้ามา เสี่ยงอ่อนตัวลงต่อ

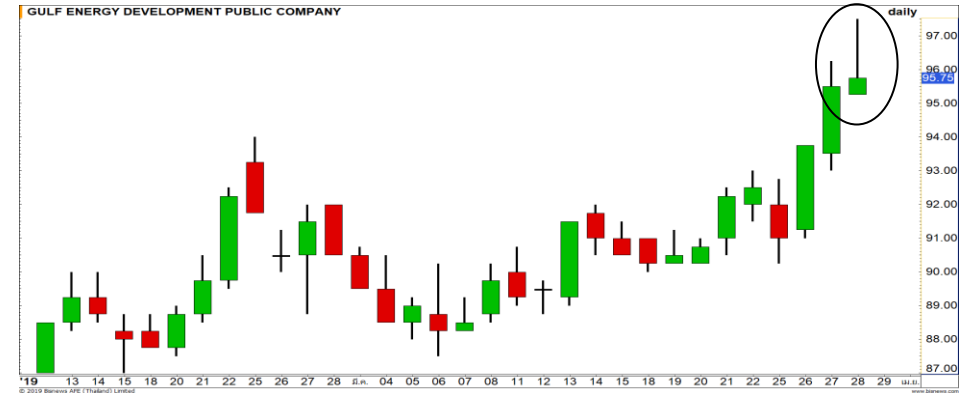


# Top Most Active



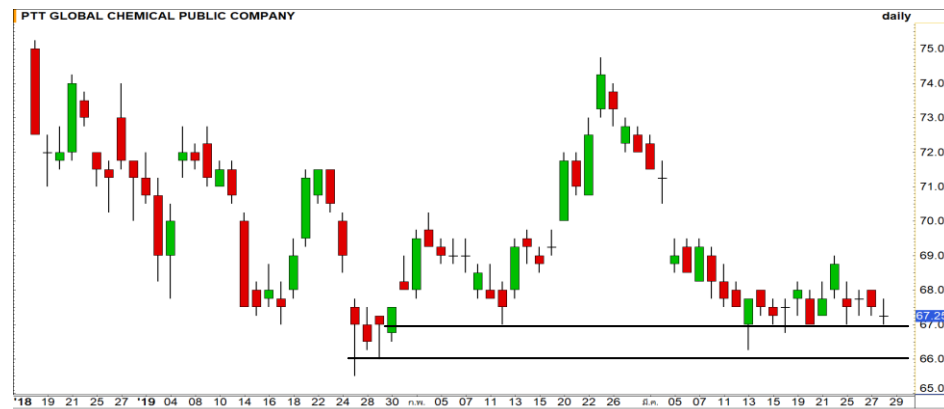
Support 67 66.50 Resistance 68.25 69

**AOT** : ทิศทางของราคาโดยรวมช่วงนี้เป็นลักษณะแกว่งตัวออกด้านข้าง เหนือระดับ 67 บาท



Support 95.25 94 Resistance 96.25 97.50

**GULF** : แ่งเทียนเกิดรูปแบบ Shooting star ทำให้รอบสั้นอาจได้เห็นการชะลอเพื่อพักตัวสะสมกำลัง ก่อนที่จะขึ้นรอบใหม่อีกครั้ง



Support 67 66.25 Resistance 68 69

**PTTGC** : เห็นการสร้างฐานที่บริเวณ 67 บาท ประเมินทิศทางช่วงนี้เป็นการพักตัวสะสมกำลัง เตรียมที่จะเกิด Technical Rebound



Support 24.30 24 Resistance 25 25.50

**BDMS** : โมเมนตัมเป็นบวก สามารถลุ้นขึ้นทำ High ใหม่ได้ต่อเนื่อง วางเป้าหมายรอบนี้ที่ 25 บาท

# Momentum Trading

CENDEL

**Support** | 43.25  
**Resistance** | 45  
**Stop loss** | 43

## คำแนะนำระยะสั้น (BUY)

ภาพรวม 240 นาที ราคาทะลุกรอบสามเหลี่ยมรูปแบบ Ascending triangle ขึ้นมา เกิดสัญญาณบวก วางเป้าหมาย 45 บาท

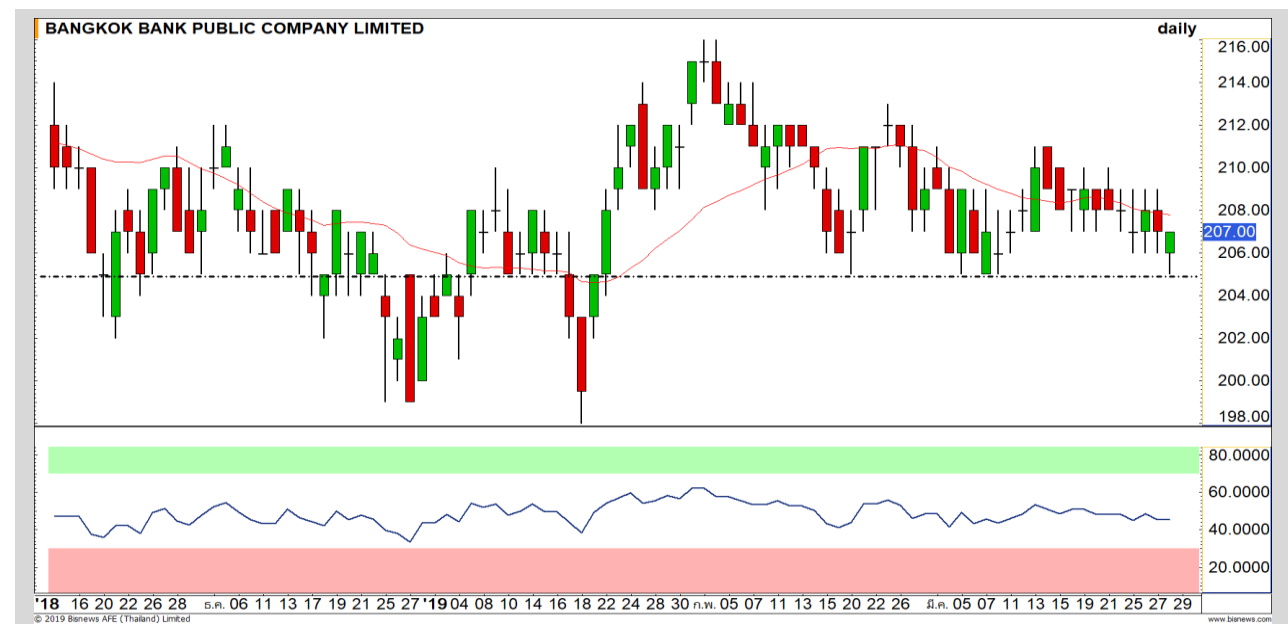


BBL

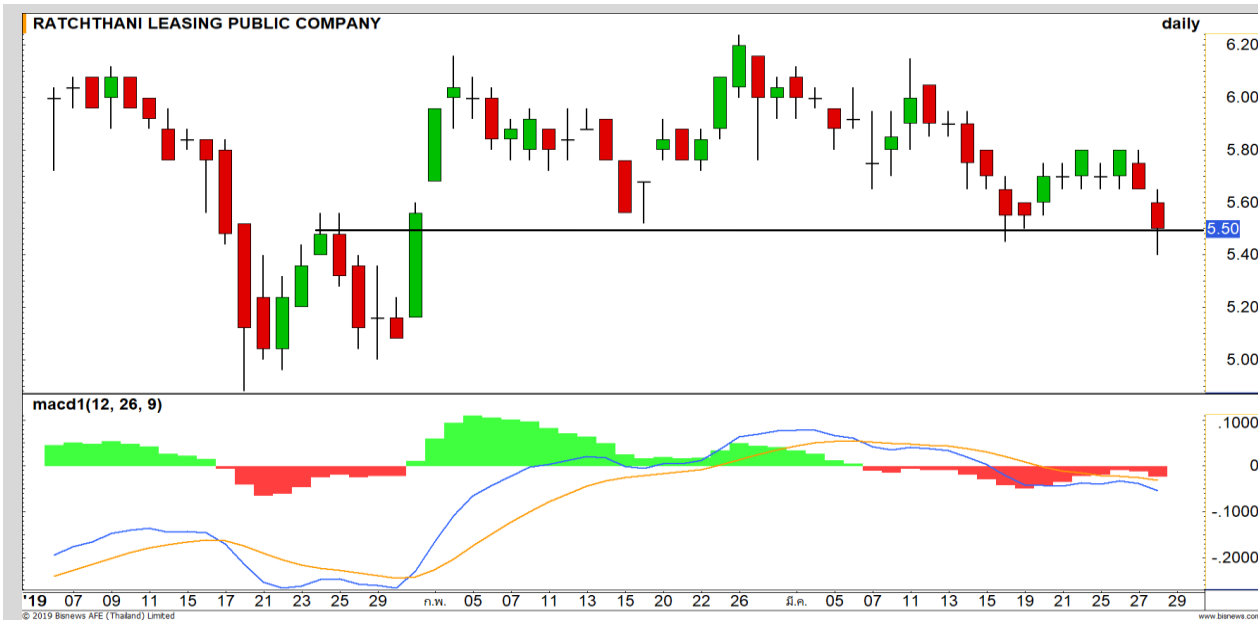
**Support** | 205  
**Resistance** | 209  
**Stop loss** | 204

## คำแนะนำระยะสั้น (BUY)

ราคาลงมาที่ Low เดิม 205 บาท ยืนได้ และมี Bullish Divergence มีโอกาสสั้นขึ้น ตัวกลับไปที่แนวต้าน 209 บาท



# Swing Trading



<b>Support</b>	5.45
<b>Resistance</b>	5.65
<b>Stop loss</b>	5.35

## คำแนะนำระยะสั้น (BUY)

ราคาพักตัวลงมาปิดที่ฐานแนวรับสำคัญบริเวณ 5.45-5.50 บาท ซึ่งประเมินมีโอกาสเกิด Technical Rebound ที่บริเวณนี้ มีโอกาสฟื้นตัวขึ้นหาเป้าหมาย 5.65 บาท

THANI



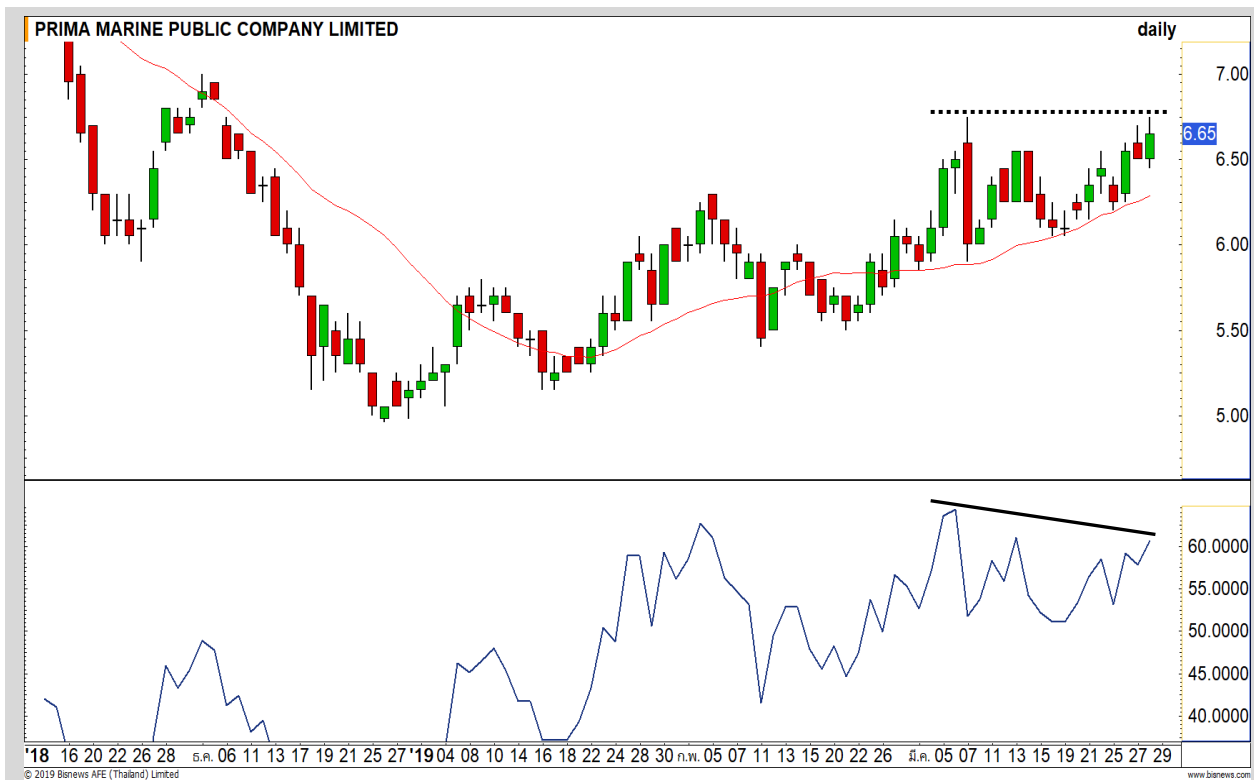
<b>Support</b>	73.75
<b>Resistance</b>	75-76
<b>Stop loss</b>	73.50

## คำแนะนำระยะสั้น (BUY)

ประเมินจะทยอยฟื้นตัวจาก Bullish Divergence การฟอร์มทำฐานไม่หลุด 73.50 บาท ให้รอบฟื้นตัวกลับสู่แนวต้าน 75 บาท และ 76 บาท

CPALL

PRM



เทียบราคาก่อนหน้า

Close Price	%Change
6.65	+2.31%

(ข้อมูล ณ เวลา 17.00 น. ของวันก่อนหน้า)

รอทำ SBL หุ้น PRM ที่แนวต้าน

ไม่พื่น 6.80-6.90 บาท

แนวรับ		แนวต้าน	
6.40	6.20	6.80	6.90

คาดมีโอกาสติดแนวต้านระยะยาวที่ 6.80-6.90 บาท บวกกับ Bearish Divergence ช่วงสั้น น่าจะกดราคาหุ้นพักตัวได้

แนวรอซื้อคืนด้านแรก 6.40 บาท

ปริมาณหุ้นที่ให้ยืมเพื่อขายชอร์ต

Stock	Available for borrowing (Share)
PRM	3,135,400

(ข้อมูล ณ เวลา 9.00 น. ของวันก่อนหน้า)

ทะลุแนวต้าน 6.90 บาทตัดขาดทุนทันที

สอบถามข้อมูลเพิ่มเติม กรุณาติดต่อ ฝ่ายธุรกิจยืมและให้ยืมหลักทรัพย์

โทรศัพท์ : 02-658-9699  
Email: sbl@fnস্যrus.com



CKP : CKP24C1907A



แนวรับ		แนวต้าน	
4.92	4.86	5.10	5.20

มีแรงซื้อเข้ามาทำให้ราคาปิดเป็นเทียนแท่งเทียนเขียวเต็มแท่ง พร้อมกับยื่นเหนือแนวต้าน 4.92 บาทได้ แสดงถึงความแข็งแกร่งของ Momentum มีโอกาสได้เห็นการปรับตัวขึ้นต่อเนื่อง

**ยกเว้นหลุด 4.86 บาทต้องตัดขาดทุน**



สอบถามข้อมูลเพิ่มเติม  
โทรศัพท์ 02-658-9915  
Email: dw@fnsyrus.com  
Line: @dw24

ตารางราคา

\* ตารางราคาใช้เปรียบเทียบในการซื้อขายช่วง market open เท่านั้น ไม่รวมช่วง market call

Underlying Bid*	DW Bid Price(THB) *				
	29-Mar-2019	01-Apr-2019	02-Apr-2019	03-Apr-2019	04-Apr-2019
4.98	0.55	0.54	0.54	0.54	0.53
4.96	0.54	0.53	0.53	0.53	0.52
4.94	0.53	0.52	0.52	0.51	0.51
4.92	0.52	0.51	0.51	0.50	0.50
4.90	0.50	0.50	0.49	0.49	0.49
4.88	0.49	0.49	0.48	0.48	0.48
4.86	0.48	0.48	0.47	0.47	0.47
4.84	0.47	0.46	0.46	0.46	0.46
4.82	0.46	0.45	0.45	0.45	0.45

<b>Name</b>	CKP24C1907A	<b>Implied Volatility</b>	47.00%
<b>Underlying</b>	CKP	<b>Delta</b>	50.27%
<b>Type</b>	Call	<b>Listing Date</b>	31-Jan-2019
<b>Strike</b>	5.130	<b>Last Trading Date</b>	31-Jul-2019
<b>Conversion Ratio</b>	0.91000	<b>Expire Date(Maturity Date)</b>	05-Aug-2019
<b>Moneyness</b>	-4.48% OTM	<b>outstanding (28-Mar-2019)</b>	59,000

# Volume Outperformed

Stock	Last	Base Vol	Volume	%Vol up
<b>XO</b>	<b>10.10</b>	<b>297,400</b>	<b>5,796,300</b>	<b>1,848%</b>
TSE	2.66	1,263,750	19,144,200	1,414%
<b>CPT</b>	<b>1.19</b>	<b>2,669,700</b>	<b>40,260,300</b>	<b>1,408%</b>
CSS	2.04	429,600	5,799,200	1,249%
BGRIM	30.50	2,328,356	19,834,900	751%

## หมายเหตุประกอบการเลือก Volume Outperformed

- ไม่นับรวม DW และ Warrant
- ราคาหุ้นไม่ต่ำกว่า 1 บาท
- ปริมาณซื้อขาย (Volume) ต่อวันมากกว่า 5,000,000 หุ้น
- %Vol Up หมายถึง ปริมาณการซื้อขายมากกว่าวันก่อนหน้า โดยคิดเป็นเปอร์เซ็นต์
- ข้อมูลจาก Finansia Hero

\*\* เนื่องจากหุ้นในกลุ่มนี้ส่วนใหญ่เป็นหุ้นที่ผันผวนแรงกว่าตลาด  
นักลงทุนควรใช้ความระมัดระวังเป็นพิเศษ \*\*



**XO** : ราคาหลุดแนวรับ 10.40 บาท พร้อมแรงขายที่รุนแรง ทำให้ราคาเสี่ยงพักฐานต่อเนื่อง ประเมินแนวรับถัดไปที่ 9.50 บาท

Support	9.80	9.50
Resistance	10.40	10.70



**CPT** : ราคาฟื้นตัวขึ้นทะลุกรอบสามเหลี่ยมขึ้นมาได้ มีโอกาสได้เห็นการฟื้นตัวต่อเนื่อง

Support	1.15	1.12
Resistance	1.24	1.30



Crude Oil (WTI)

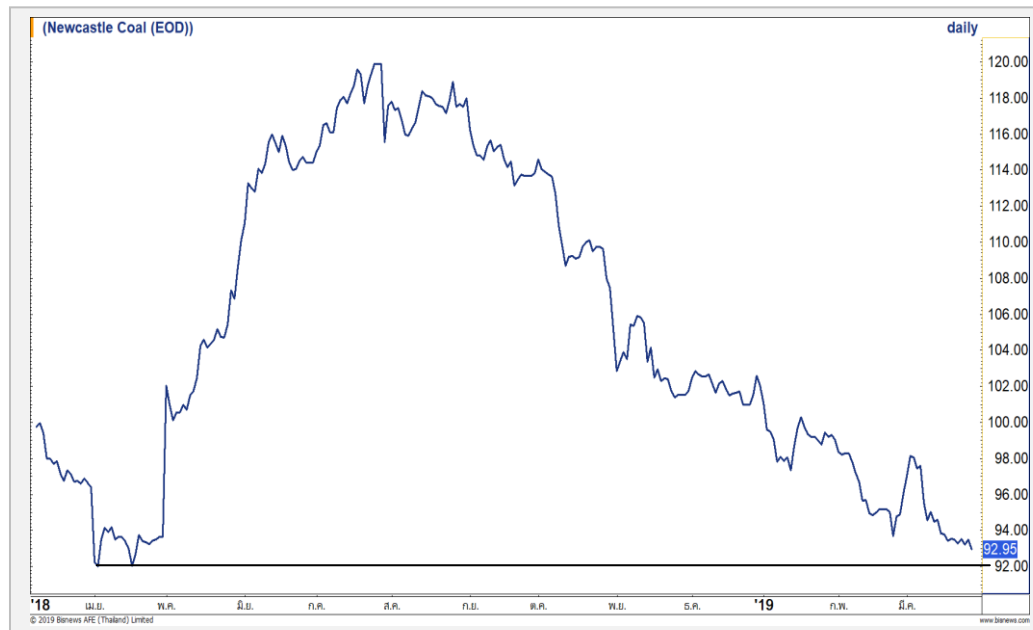


	Level 1	Level 2
<b>Support</b>	58.50	57.50
<b>Resistance</b>	60	62

โดยรวมยังดูดี

ราคาน้ำมัน WTI ระยะสั้นเป็นการ Sideway สะสมกำลังในกรอบ 58.50-60 ดอลลาร์สหรัฐต่อบาร์เรล ทั้งนี้ทิศทางโดยรวมยังดูดี เนื่องจากเคลื่อนไหวเหนือเส้นค่าเฉลี่ย 20 วัน ทำให้มีโอกาสได้เห็นการทะลุฝั่งขึ้นของราคา

Newcastle Coal



	Level 1	Level 2
<b>Support</b>	92	90
<b>Resistance</b>	94	96

แนวรับสำคัญ 92 ดอลลาร์สหรัฐต่ตัน

ถ่านหิน ยังคงในช่วงการขี้นลงต่อเนื่อง รอบนี้ให้รอดแนวรับสำคัญที่บริเวณ 92 ดอลลาร์สหรัฐต่ตัน ประเมินมีโอกาสเกิด Technical Rebound ที่บริเวณดังกล่าว

# Gold Futures

## พื้นฐานหลังหลุด 1306 ดอลลาร์

การแข็งค่าต่อเนื่องของค่าเงินดอลลาร์ และตลาดหุ้นสหรัฐฯ ที่ปรับตัวขึ้น ส่งผลให้นักลงทุนขายทองคำที่เป็นสินทรัพย์ปลอดภัย

ภาพทางเทคนิคของราคาทองคำดิ่งลงแรงหลังหลุด 1306 ดอลลาร์ ที่เป็นแนวรับสุดท้ายของภาพ Sideway Up

ล่าสุดราคาทองคำหลุดต่ำกว่า 1300 ดอลลาร์ ในรอบกว่า 2 สัปดาห์ แม้ระยะสั้นอาจมีเด็งสลับ แต่ภาพของทิศทางราคาทองคำนั้น เปลี่ยนเป็นเชิงลบแล้ว ประเมินแนวต้าน 1300 ดอลลาร์ เป็นจุดที่จะเจอแรงขายในรอบนี้

## คำแนะนำระยะสั้น GOM19

- พอร์ตเปิด Long ที่แนวรับ 1314 ดอลลาร์ **ตัดขาดทุนที่ 1306 ดอลลาร์ไปเรียบร้อยแล้ว**

วันที่ 28 มี.ค. 2019  
กองทุน SPDR คงการถือครองทองคำ  
ไว้ที่ระดับ 784.26 ตัน



แนวรับ		แนวต้าน	
1288	1284	1295	1300

Contracts	Long	Short	Net	YTD
Institution	3433	6283	-2850	-3867
Foreign	4324	12177	-7853	24133
Local	18642	7939	10703	-13011

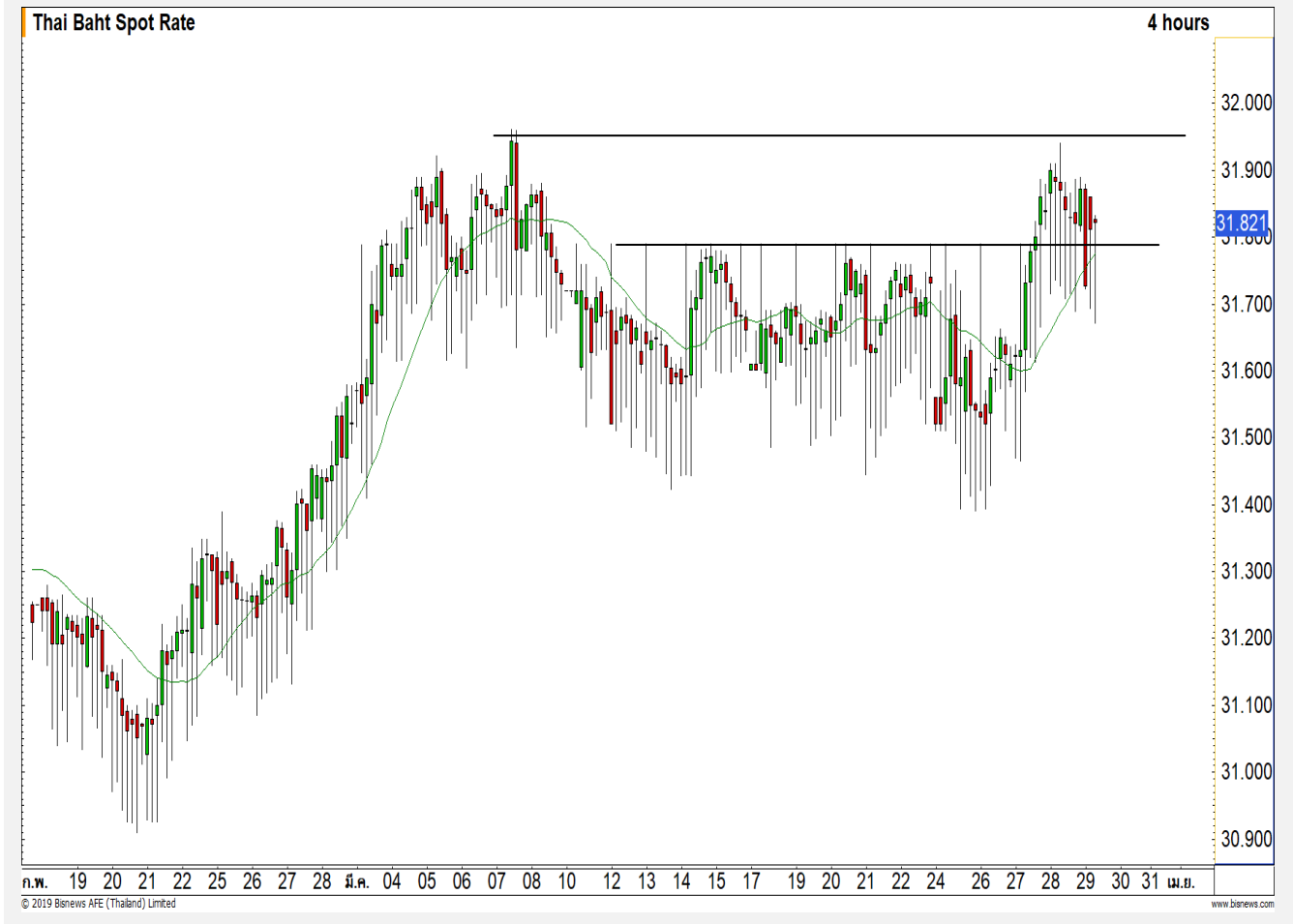
# USD Futures

## อ่อนค่าลงทดสอบ 32.00 บาท/ดอลลาร์อีกครั้ง

ภาพทางเทคนิคค่าเงินบาทกำลังอยู่ในรอบการอ่อนค่า หลังจากที่ยืนอ่อนค่าต่ำกว่า 31.80 บาท/ดอลลาร์ ทิศทางของค่าเงินบาทเป็นในทิศทางทยอยอ่อนค่า แบบ Sideway Up วางแนวต้านรอทดสอบที่ 32.00 บาท/ดอลลาร์

### คำแนะนำระยะสั้น USDM19

- พอร์ตเปิด Long ที่แนวรับ 31.80 บาท/ดอลลาร์ ถือรอทำกำไรที่ 31.95-32 บาท/ดอลลาร์ ตัดขาดทุนกรณี แข็งค่าเกิน 31.70 บาท/ดอลลาร์



แนวรับ		แนวต้าน	
31.78	31.70	31.95	32.00

## Market Summary & Theoretical Price

### SET50 Index Futures

Series	Settle	Change	Vol Contracts	Vol Change	OI	OI Change	Days to Delivery	Theoretical			Div. Yield	Fund Rate	Basis	Premium Discount
								Theoretical	Lower	Upper				
S50J19	1086.0	6.0	191	128	246	22	31	1089.96	1089.03	1094.81	0.02%	1.75%	-2.36	-3.96
S50K19	1082.9	0.5	172	154	328	120	62	1090.89	1089.04	1100.60	0.38%	1.75%	-5.46	-7.99
S50M19	1082.1	4.7	192947	26776	252000	6825	90	1090.27	1087.58	1104.35	1.04%	1.75%	-6.26	-8.17
S50U19	1078.5	4.1	9401	2899	14590	1589	182	1086.84	1081.41	1115.33	2.03%	1.75%	-9.86	-8.34
S50Z19	1078.0	4.4	1851	632	4718	43	273	1077.53	1069.39	1120.27	3.08%	1.75%	-10.36	0.47
S50H20	1074.7	2.7	847	847	705	705	364	1072.19	1061.33	1129.17	3.24%	1.75%	-13.66	2.51

### Gold Futures

Series	Settle	Change	Vol Contracts	Vol Change	OI	OI Change	Days to Delivery	Theoretical			Premium / Discount	Risk Free Rate
								Theoretical	Lower	Upper		
GFJ19	19800	-160	490	340	1641	308	29	19562	19547	19644	237.90	1.75%
GFM19	19860	-140	165	122	519	109	90	19619	19571	19872	240.77	1.75%
GFQ19	19950	-130	130	99	200	116	153	19678	19596	20108	271.76	1.75%

### Gold Online Futures

Series	Settle	Change	Vol Contracts	Vol Change	OI	OI Change	Days to Delivery	Theoretical
GOM19	1317.10	-8.90	9162	9162	12571	12571	90	1297.56

### USD Futures

Series	Settle	OI Change	Days to Delivery	Theoretical	Basis
USDJ19	31.75	0.14	31	31.89	-0.06
USDK19	31.75	0.14	62	31.97	-0.06
USDM19	31.74	0.16	91	32.04	-0.07
USDU19	31.69	0.16	182	32.27	-0.12

**DISCLAIMER:** รายงานฉบับนี้จัดทำโดยบริษัทหลักทรัพย์ ฟินันเซีย ไซรัส จำกัด (มหาชน) "บริษัท" ข้อมูลที่ปรากฏในรายงานฉบับนี้ถูกจัดทำขึ้นบนพื้นฐานของแหล่งข้อมูลที่เชื่อว่าหรือควรเชื่อว่ามีที่น่าเชื่อถือ และหรือมีความถูกต้อง อย่างไรก็ตามบริษัทไม่รับรองความถูกต้อง/ครบถ้วนของข้อมูลดังกล่าว ข้อมูลและความเห็นที่ปรากฏอยู่ในรายงานฉบับนี้อาจมีการเปลี่ยนแปลง แก้ไข หรือเพิ่มเติมได้ตลอดเวลาโดยไม่ต้องแจ้งให้ทราบล่วงหน้า บริษัทไม่มีความประสงค์ที่จะชักจูงหรือชี้ชวนให้ผู้ลงทุน ลงทุนซื้อหรือขายหลักทรัพย์ตามที่ปรากฏในรายงานฉบับนี้ รวมทั้งบริษัทไม่ได้รับประกันผลตอบแทนหรือราคาของหลักทรัพย์ตามข้อมูลที่ปรากฏแต่อย่างใด บริษัทจึงไม่รับผิดชอบต่อความเสียหายใดๆ ที่เกิดขึ้นจากการนำข้อมูลหรือความเห็นในรายงานฉบับนี้ไปใช้ไม่ว่ากรณีใดก็ตาม ผู้ลงทุนควรศึกษาข้อมูลและใช้ดุลยพินิจอย่างรอบคอบในการตัดสินใจลงทุน

บริษัทขอสงวนลิขสิทธิ์ในข้อมูลและความเห็นที่ปรากฏอยู่ในรายงานฉบับนี้ ห้ามมิให้ผู้ใดนำข้อมูลและความเห็นในรายงานฉบับนี้ไปใช้ประโยชน์ คัดลอก ตัดแปลง ทำซ้ำ นำออกแสดงหรือเผยแพร่ต่อสาธารณชนไม่ว่าทั้งหมดหรือบางส่วน โดยไม่ได้รับอนุญาตเป็นลายลักษณ์อักษรจากบริษัทล่วงหน้า การลงทุนในหลักทรัพย์มีความเสี่ยง ผู้ลงทุนควรศึกษาข้อมูลและพิจารณาอย่างรอบคอบก่อนการตัดสินใจลงทุน

บริษัทหลักทรัพย์ ฟินันเซีย ไซรัส จำกัด (มหาชน) อาจเป็นผู้ดูแลสภาพคล่อง (Market Maker) และผู้ออกใบสำคัญแสดงสิทธิอนุพันธ์ (Derivative Warrants) บนหลักทรัพย์ที่ปรากฏอยู่ในรายงานฉบับนี้ โดยบริษัท อาจจัดทำทวีเคาระห์ของหลักทรัพย์อ้างอิงดังกล่าวนี้ ดังนั้น นักลงทุนควรศึกษารายละเอียดในหนังสือชี้ชวนของใบสำคัญแสดงสิทธิอนุพันธ์ดังกล่าวก่อนตัดสินใจลงทุน