



SET INDEX

เข้านี้คาดเปิดฟื้น แต่จำกัดแนว
ต้าน 1724/1728 จุด

เมื่อวานดัชนีเกือบทดสอบ High
ก่อนหน้าที่ 1730 จุด แต่ High ของ
วันที่ 1728.22 จุดก่อนเผชิญแรงขาย
แต่ตราบที่ไม่หลุด 1704 จุด ยังประเมิน
ว่าเป็นการคลายตัวเพื่อขึ้นต่อ โดยมีลูน
ทำ Higher High วางเป้าหมายถัดมา
1740-1750 จุด

เข้าเปิดฟื้น แต่ยังจำกัดแนวต้าน
1724 จุด หรือ 1728 จุด โดยวางแนว
รับสำคัญไว้ที่ 1713 จุด ไม่หลุดไม่เสีย

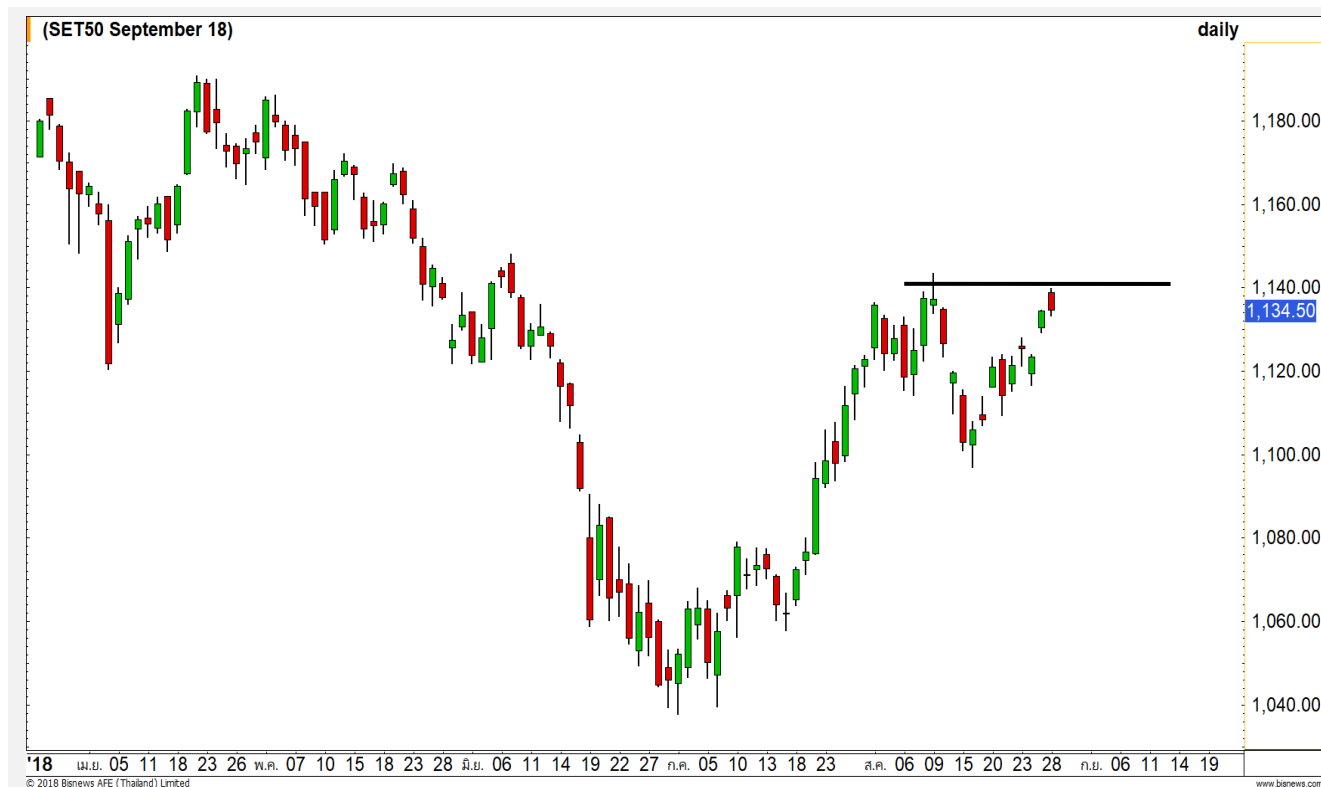
แนวรับ	1715**	1710*
แนวต้าน	1724**	1728*



Technical Review:

- S50U18: เปิดฟื้น (หลังบายวานนี้และแนวรับ 1134/1132 จุด) แต่ยังจำกัดแนวต้านไว้ที่ 1138/1140 จุด
- Momentum Trading : SQ , BLAND
- Swing Trading : SPRC , MAJOR

SET50 Index Futures



เปิดฟื้น แต่ยังติดแนวต้าน 1138/1140 จุด

28 ส.ค. 61 นักลงทุนต่างชาติ Long สุทธิต่อเนื่อง เป็นวันที่สอง 3,795 สัญญา (2 พ.ค.-28 ส.ค. Long สุทธิ สะสมเพิ่มขึ้นเป็น 21,946 สัญญา)

เมื่อวานขึ้นทดสอบ 1140 จุด ซึ่งเราวางเป็นแนว สำคัญที่จะขอดูว่าจะเกิดแรงขาย หรือมีแรงส่งต่อเพื่อทำ Higher High (เพราะ 1140-1143 จุดเป็นช่วง High ที่ เคยแตะเมื่อ 8-9 ส.ค. ที่ผ่านมา) โดยแรงขายจากแนว 1140 จุดได้ลงมาแตะแนวรับ 1134/1132 จุดที่วางไว้ ในช่วงบ่ายพอดี

ฉะนั้นเข้านี้จะเปิดบวก มีแนวต้าน 1138-1140 จุด

กลยุทธ์ S50U18 (รอบหลักเน้น Trading Long)

- พอร์ตเปิด Long รอบบ่ายเมื่อวาน หลังชะลอลงมา ทดสอบแนวรับ 1132-1134 จุด ถือรอทำกำไรที่แนว ต้าน 1138-1139 จุด **ปิดหลุด 1129 ตัดขาดทุน และเปิด Short ตาม**
- ส่วนที่เหลือถือ Long ต้นทุน 1117-1122 จุด รอทำ กำไรที่แนวต้าน 1138-1140 จุด (เมื่อวานรอบเช้าได้ แวะทยอยปิดทำกำไรเพิ่มเติมที่แนวต้าน 1139-1140 จุดไปแล้ว) **ปิดหลุด 1129 จุดตัดขาดทุนในแง่กำไร**

แนวรับ

1132**

1129*

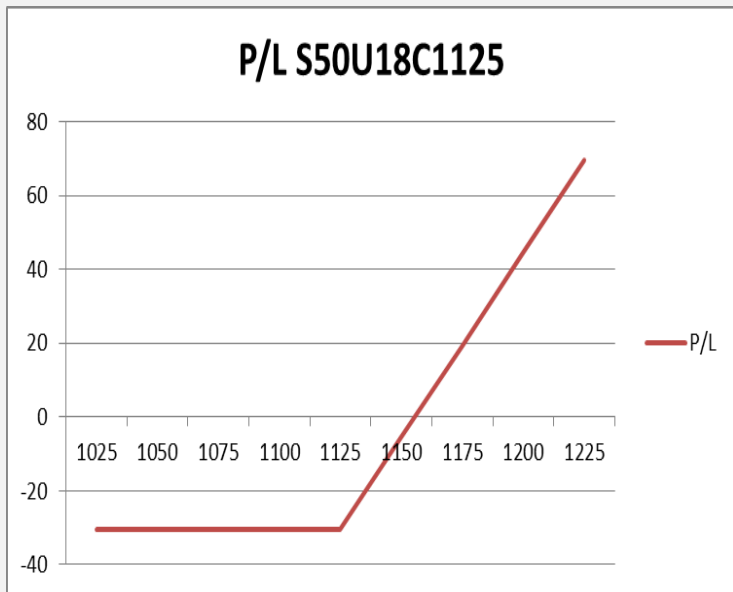
แนวต้าน

1138**

1140

Contracts	Long	Short	Net	YTD
Institution	23858	23945	-87	14408
Foreign	25020	21225	3795	31620
Local	61521	65229	-3708	-46028

SET50 Index Options



คำแนะนำ : Wait and See

กลยุทธ์ : -
 ขาดทุนสูงสุด : -
 กำไรสูงสุดทางทฤษฎี : -
 เป้าหมายการทำกำไร : -
 จุดคุ้มทุน(เมื่อหมดอายุ) : -

SET50 Index	Long S50U18C1075	Cost	Profit/Loss
1025	-100	30.5	-30.5
1050	-75	30.5	-30.5
1075	-50	30.5	-30.5
1100	-25	30.5	-30.5
1125	0	30.5	-30.5
1150	25	30.5	-5.5
1175	50	30.5	19.5
1200	75	30.5	44.5
1225	100	30.5	69.5

		Price	Change	Vol.	Open Interest	Intrinsic Value	Time Value	Break Even	All-in-Premium	Implied Volatility	Effective Gearing
Call Option	S50U18C1075	65.00	2.20	63	2950	64.30	0.70	1140.00	0.00	0.00%	17.52
	S50U18C1100	43.00	1.00	116	1,790	39.30	3.70	1143.00	0.00	11.97%	22.67
	S50U18C1125	22.60	-0.30	449	2,965	14.30	8.30	1147.60	0.01	10.64%	34.00
	S50U18C1150	11.00	-0.60	575	3,741	0.00	11.00	1161.00	0.02	11.81%	42.02
	S50U18C1175	5.50	-0.30	489	2,753	0.00	5.50	1180.50	0.04	13.42%	46.05

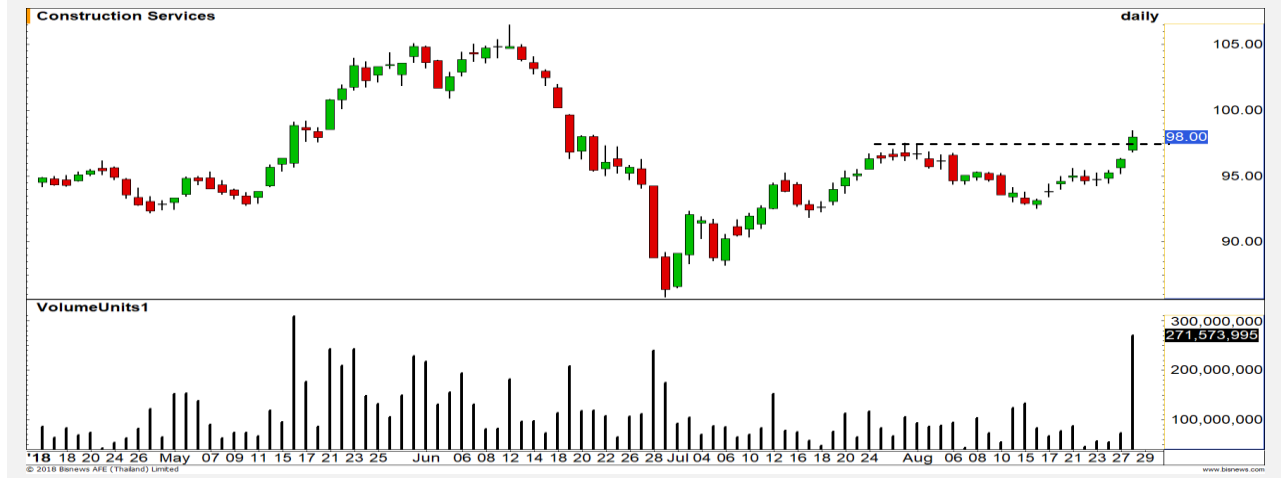
Put Option	S50U18P1075	4.00	-0.30	406	6,184	0.00	4.00	1071.00	-0.06	18.57%	-36.73
	S50U18P1100	7.70	-0.20	401	3,282	0.00	7.70	1092.30	-0.04	17.37%	-33.79
	S50U18P1125	13.30	-0.50	319	2,638	0.00	13.30	1111.70	-0.02	15.42%	-31.95
	S50U18P1150	26.50	-0.90	335	1,599	10.70	15.80	1123.50	-0.01	16.20%	-24.28
	S50U18P1175	40.30	-9.10	44	244	35.70	4.60	1134.70	0.00	13.36%	-22.01

Construction Services

	Level 1	Level 2
Support	97	95
Resistance	100	102

การขึ้นแข็งแรงแรง

ดัชนีกลุ่มบริการรับเหมาก่อสร้าง ขึ้นสร้าง High ใหม่ของรอบ แสดงถึงความแข็งแกร่งในช่วงนี้ มีแนวต้านถัดไปรอทดสอบที่ 100 จุด

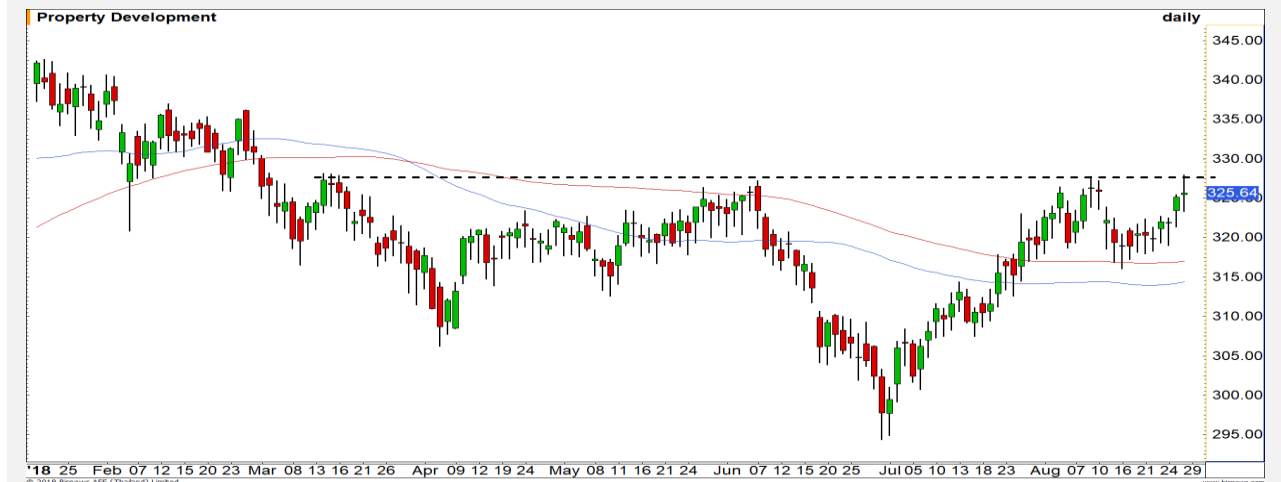


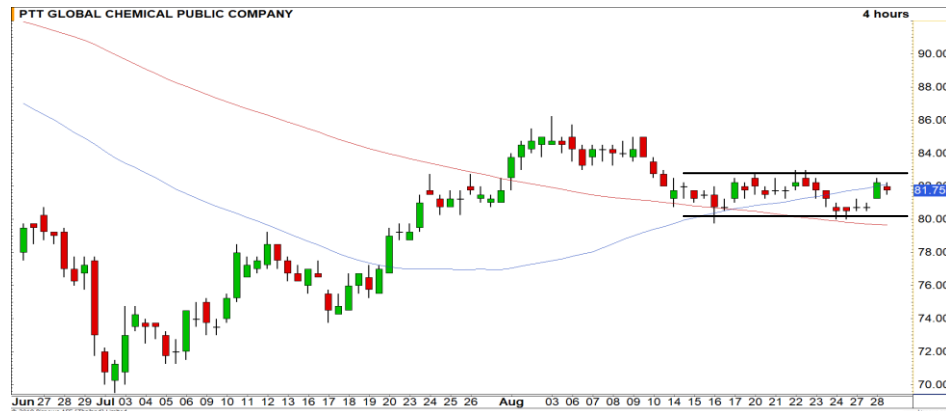
Property Development

	Level 1	Level 2
Support	322	317
Resistance	328	335

ชะลอตัวหลังเข้าใกล้แนวต้านสำคัญ

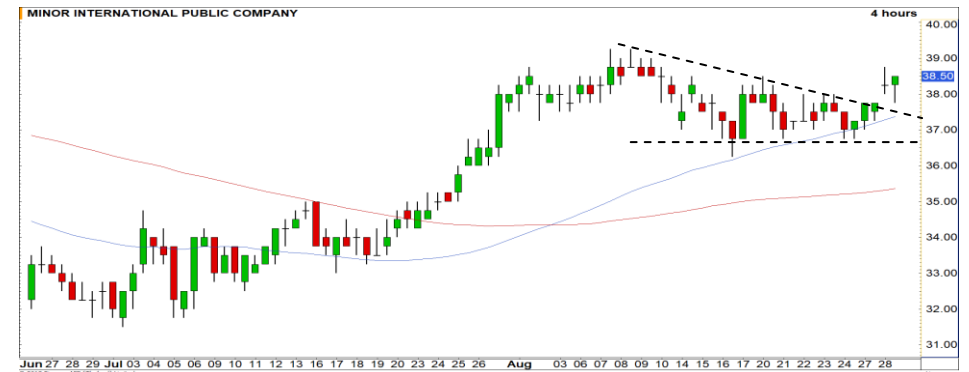
ดัชนีกลุ่มพัฒนาอสังหาริมทรัพย์ เริ่มเห็นการชะลอตัวหลังเข้าใกล้แนวต้านสำคัญที่บริเวณ 328 จุด รอบสั้นมีโอกาสย่อทดสอบ 322 จุดก่อน





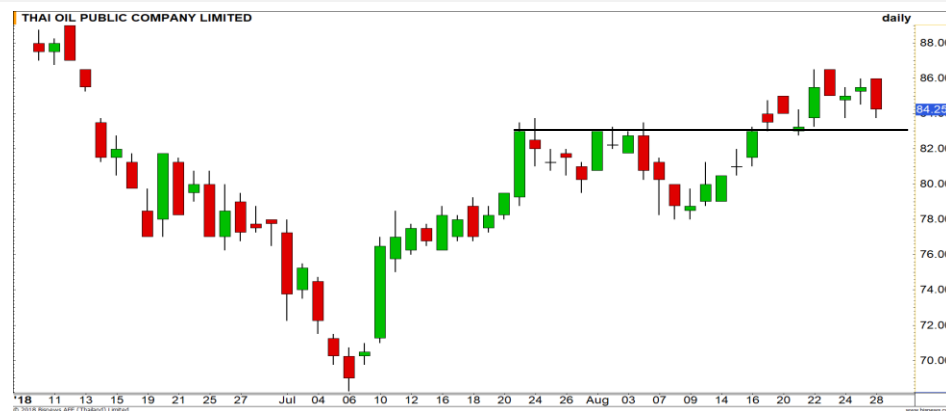
Support 80.50 78.75 Resistance 82.50 85

PTTGC (DAY): การเคลื่อนไหวช่วงนี้เป็นลักษณะ Sideway ในกรอบ 80.50-82.50 บาท



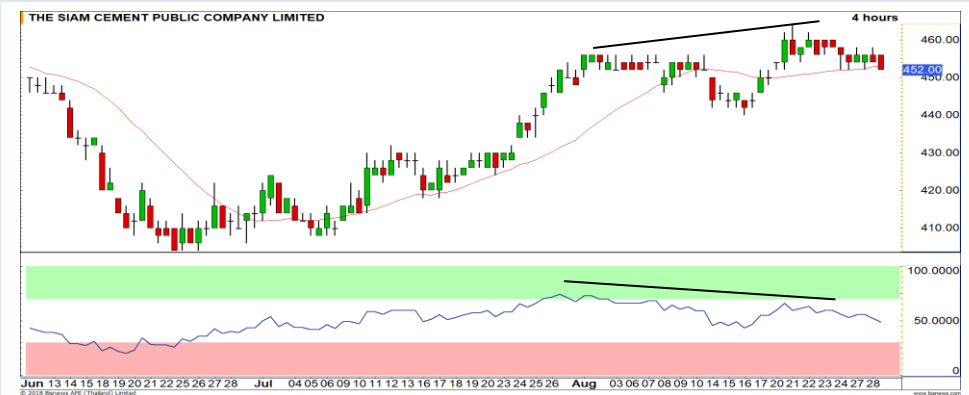
Support 38 37.50 Resistance 39.25 39.75

MINT (DAY): อยู่ในรอบการ Breakout จากกรอบสามเหลี่ยมรูปแบบ Descending triangle มีแนวต้านรอทดสอบที่ 39.50/40 บาท



Support 83 80 Resistance 86 88

TOP (DAY): การย่อรอบนี้ไม่ควรหลุดระดับ 83 บาท มิฉะนั้นจะเป็นการดึงภาพเชิงลบเข้ามา



Support 448 442 Resistance 460 470

SCC (DAY): อยู่ในรอบการพักตัวหลังเกิดสัญญาณ Bearish divergence กับ RSI

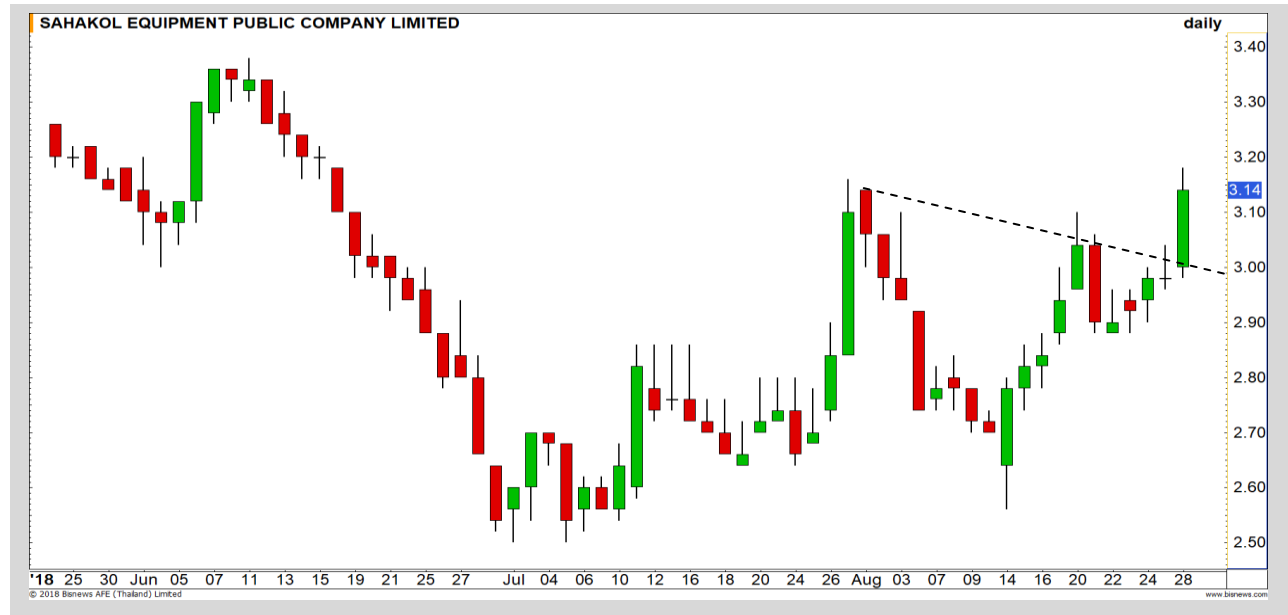
Momentum Trading

SQ

Support	3.06
Resistance	3.22/3.30
Stop loss	2.98

คำแนะนำระยะสั้น (BUY)

แท่งเทียนเกิดลักษณะ Big white candle แสดงถึงโมเมนตัมที่แข็งแกร่งในช่วงนี้ มีโอกาสได้เห็นการปรับตัวขึ้นต่อเพื่อสร้าง High ใหม่ วางเป้าหมายรอบนี้ที่ 3.30 บาท

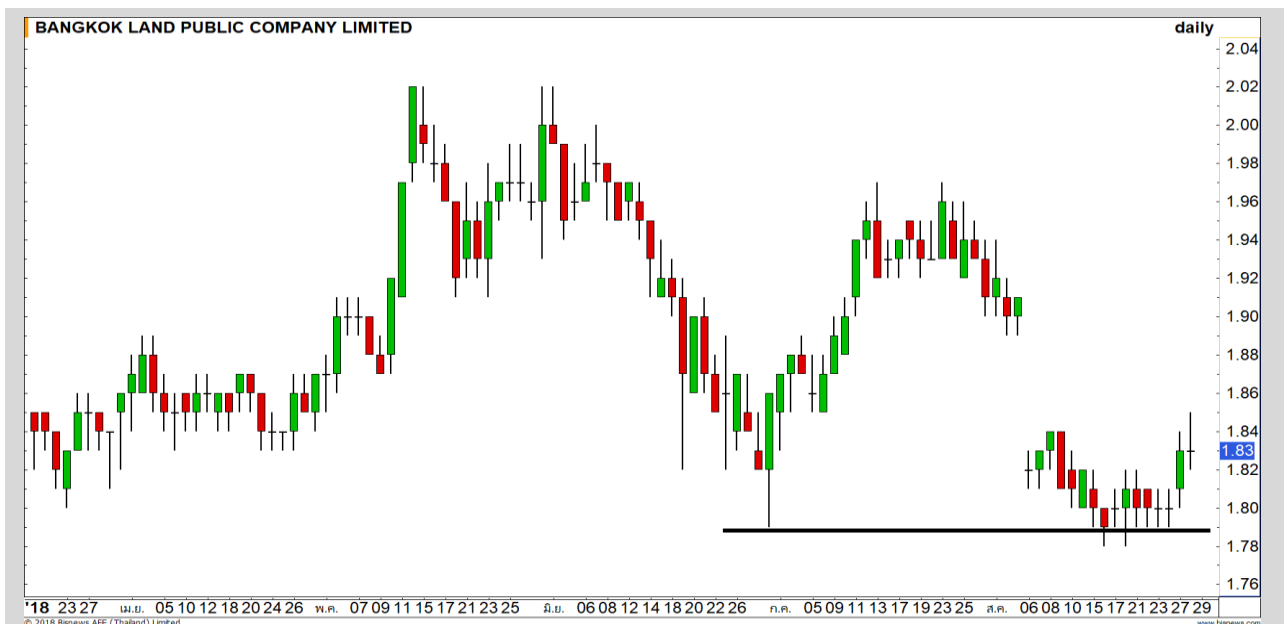


BLAND

Support	1.81
Resistance	1.87
Stop loss	1.80

คำแนะนำระยะสั้น (BUY)

ราคายกตัวสูงขึ้น มีโอกาสปิด Gap 1.83-1.89 บาท ตามทิศทางกราฟพื้นที่ Double Bottoms เป้าหมายแรก 1.87 บาท



Swing Trading



Support	15
Resistance	15.60
Stop loss	14.70

คำแนะนำระยะสั้น (BUY)

ราคาย่อตัวลงมาใกล้แนวรับ 15 บาท มีโอกาสที่รอบสั้นจะได้เห็นการฟื้นกลับเพื่อขึ้นไปปิด Gap ที่บริเวณ 15.60 บาท

SPRC



Support	24.70
Resistance	25.75
Stop loss	24.60

คำแนะนำระยะสั้น (BUY)

การทำฐานของราคาไม่หลุดแนวรับสำคัญที่ 24.70 บาท บวกกับแรงขายเริ่มหดตัว คาดมีโอกาสเกิด Technical Rebound (แต่ยังเป็นการฟื้นตัวภายใต้ขาลง)

MAJOR



KKP



เทียบราคาก่อนหน้า

Close Price	%Change
76.75	+0.66%

(ข้อมูล ณ เวลา 17.00 น. ของวันก่อนหน้า)

ระยะดีดไม่ข้ามแนวต้าน 77.25-77.75 บาท

แนะนำทำ SBL

แนวรับ		แนวต้าน	
75.50	74.50	77.25	77.75

แรงกดหลักๆ อยู่ที่แนวต้าน 78 บาท นักที่จะผ่านยังมีไม่มาก ประเมินจากทิศทางน่าจะเริ่มดีดแนวต้าน เนื่องจากราคาทำ Higher High แต่ RSI ไม่มีการปรับขึ้นทำ High ตาม

ปริมาณหุ้นที่ให้ยืมเพื่อขายชอร์ต

Stock	Available for borrowing (Share)
KKP	236,600

(ข้อมูล ณ เวลา 9.00 น. ของวันก่อนหน้า)

ทะลุแนวต้าน 78 บาทตัดขาดทุน

สอบถามข้อมูลเพิ่มเติม กรุณาติดต่อ ฝ่ายธุรกิจยืมและให้ยืมหลักทรัพย์

โทรศัพท์ : 02-658-9699

Email: sbl@fnস্যrus.com

MINT: MINT24C1901A



แนวรับ		แนวต้าน	
38.00	37.50	39.25	39.75

ราคาทะลุกรอบการพักตัว โดยการพักตัวรอบนี้เป็นการพักตัวในแนวโน้มขาขึ้น ราคามีโอกาสฟื้นตัวไปที่ High ก่อนหน้าที่ 39.25

โดยมีจุดตัดขาดทุนเมื่อราคาปิดต่ำกว่าระดับ 37.50 บาท



สอบถามข้อมูลเพิ่มเติม

โทรศัพท์ 02-658-9915

Email: dw@fnsyrus.com

Line: @dw24

ตารางราคา

* ตารางราคาใช้เปรียบเทียบในการซื้อขายช่วง market open เท่านั้น ไม่รวมช่วง market call

Name	MINT24C1901A	Implied Volatility	43.00%
Underlying	MINT	Delta	40.24%
Type	Call	Listing Date	27-Jun-2018
Strike	42.900	Last Trading Date	31-Jan-2019
Conversion Ratio	7.11000	Expire Date(Maturity Date)	05-Feb-2019
Moneyness	-12.89% OTM	outstanding (28-Aug-2018)	800

Underlying Bid*	DW Bid Price(THB) *				
	29-Aug-2018	30-Aug-2018	31-Aug-2018	03-Sep-2018	04-Sep-2018
39.00	0.43	0.43	0.42	0.42	0.42
38.75	0.41	0.41	0.41	0.40	0.40
38.50	0.40	0.40	0.39	0.39	0.39
38.25	0.38	0.38	0.38	0.37	0.37
38.00	0.37	0.37	0.37	0.36	0.36
37.75	0.36	0.35	0.35	0.35	0.34
37.50	0.34	0.34	0.34	0.33	0.33
37.25	0.33	0.33	0.32	0.32	0.32
37.00	0.32	0.31	0.31	0.31	0.30

TOP GAINER AND LOSER

5 TOP MAINBROAD GAINER

Rank	Stock	PClose	%Change	Support	Resistance	Trend (1 Week)	Technical View
1	UEC	1.55	13.97	1.53/1.45	1.62/1.70	Sideway Up	ราคาปิดเหนือ 1.53 บาท เปิด Upside
2	ASIAN	8.95	9.82	8.80/8.60	9.20/9.35	Sideway Up	เข้าสู่รอบการฟื้นตัวหลังจากพักฐาน
3	TASCO	15.70	6.08	15.40/15.10	1.16/1.20	Sideway Up	ราคาทำ New High จบแนวโน้มขาลง
4	ITD	2.86	5.93	2.80/2.74	2.90/3.00	Sideway	ราคาฟื้นตัวในแนวโน้มขาลง
5	SPVI	1.46	5.80	1.43/1.39	1.51/1.55	Sideway	หากราคาผ่าน 1.51 บาท ได้จะเปิด Upside

5 TOP MAINBROAD LOSER

Rank	Stock	PClose	%Change	Support	Resistance	Trend (1 Week)	Technical View
1	GL	7.80	-8.24	7.60/7.40	8.10/8.25	Sideway Up	แกว่งตัวออกด้านข้างเพื่อสะสมกำลัง
2	SWC	18.30	-7.58	2.36/2.30	18.60/18.80	Downtrend	ที่ฐานแนวรับ 17.70 บาท มีโอกาสตั้ง
3	GLAND	2.94	-3.29	2.88/2.80	3.00/3.08	Sideway Up	ราคาพักตัวออกด้านข้าง
4	OCEAN	1.85	-3.14	1.83/1.78	1.89/1.93	Sideway Up	แกว่งตัวออกด้านข้างเพื่อสะสมกำลัง
5	STA	12.50	-3.10	12.20/11.90	12.80/13.00	Sideway Down	ราคาเข้าสู่รอบการพักตัว

หมายเหตุประกอบการเลือก Top Gainer และ Top Loser

- ปริมาณการซื้อขายเฉลี่ย 5 วัน มากกว่า 10 ล้านบาท
- ไม่นับรวม DW และ Warrant
- ราคาหุ้นไม่ต่ำกว่า 1 บาท

** เนื่องจากหุ้นในกลุ่มนี้ส่วนใหญ่เป็นหุ้นที่ผันผวนแรงกว่าตลาด นักลงทุนควรใช้ความระมัดระวังเป็นพิเศษ **

Crude Oil (WTI)



	Level 1	Level 2
Support	67.50	66
Resistance	70	72.50

คงเป้าหมายเดิมที่ 70 ดอลลาร์

ราคาน้ำมัน WTI ในภาพรายวัน ทิศทางยังคงเดิม ราคากำลังทยอยปรับตัวขึ้น เพื่อทดสอบเป้าหมายแนวต้าน 70 ดอลลาร์ต่อบาร์เรล (อาจมีระยะห่างทางได้บ้าง)

Soybean



	Level 1	Level 2
Support	812	800
Resistance	838	860

ความเสี่ยงการอ่อนตัวยังสูง

ราคาถั่วเหลืองในตลาดโลก ยังคงเผชิญแรงขายต่อเนื่อง โมเมนตัมการลงรุนแรง มีโอกาสได้เห็นการสร้าง Low ใหม่ มองแนวรับถัดไปที่ 800 เซนต์ต่อบูชเชล

Gold Futures

ราคาทองคำฟิวเจอร์ลงมา ณ ระดับ 1200 ดอลลาร์ตามที่คาดการณ์ก่อนหน้านี้

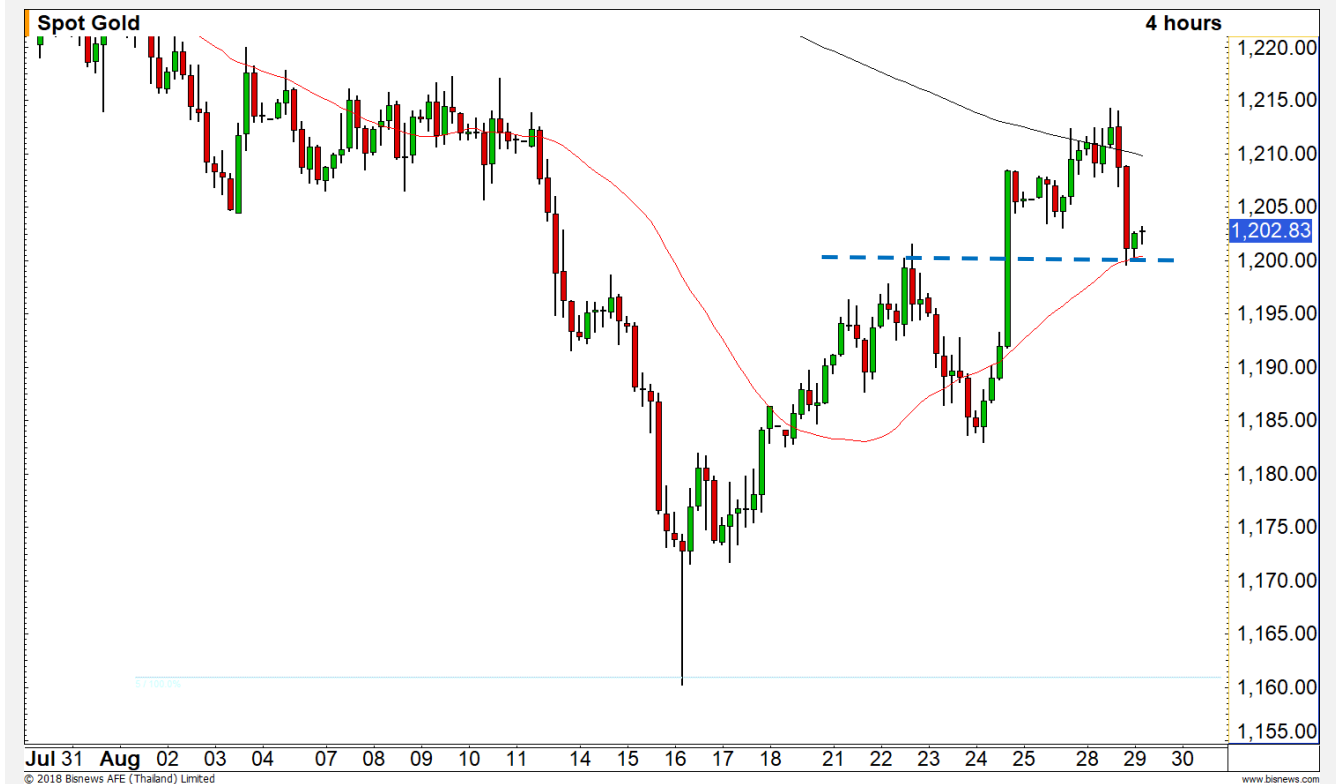
ภาพทางเทคนิคราคาทองคำฟิวเจอร์ลงมาที่แนวรับ 1200 ดอลลาร์ จากสัญญาณอ่อนแรง Bearish Divergence ใน RSI การฟิวเจอร์มารอบนี้ เราประเมินว่าเป็นการฟิวเจอร์ในแนวโน้มขาขึ้นของภาพ 1 – 2 สัปดาห์ ราคาทองคำมีโอกาสรีบาวนด์กลับ โดยวางแนวต้านรอทดสอบแรกที่ 1210 ดอลลาร์

คำแนะนำระยะสั้น GFQ18

- พอร์ตว่าง รอเปิดสถานะ Long ที่บริเวณ 1200 – 1202 ดอลลาร์ มีเป้าหมายทำกำไรที่ 1210 – 1213 ดอลลาร์ โดยมีจุดตัดขาดทุนที่ 1194 ดอลลาร์

28 ส.ค. 2018

กองทุน SPDR ลดการถือครองทองคำลง
4.71 ตัน ลงมาที่ระดับ 764.58 ตัน



แนวรับ		แนวต้าน	
1200**	1194	1210	1215

Contracts	Long	Short	Net	YTD
Institution	7818	7871	-53	-3810
Foreign	1937	4074	-2137	-18357
Local	10645	8455	2190	22167

USD Futures

ค่าเงินบาทเริ่มเข้าสู่รอบการอ่อนค่าช่วงสั้น

เข้านี้ค่าเงินบาท อ่อนค่าลงมาต่ำกว่าระดับ 32.60 บาท/ดอลลาร์ หลังจากมีสัญญาณอ่อนค่าจาก Bullish Divergence ใน RSI โดยการอ่อนค่ารอบนี้ เราประเมิน เป็นเพียงการอ่อนค่ารอบสั้นเท่านั้น วางแนวต้าน รอทดสอบที่ระดับ 32.80 – 32.90 บาท/ดอลลาร์

คำแนะนำระยะสั้น USDU18

- สถานะ Long ต้นทุนบริเวณ 32.60 บาท/ดอลลาร์ มีเป้าหมายทำกำไรที่ 32.80 – 32.90 บาท/ดอลลาร์ โดยมีจุดตัดขาดทุนเมื่อค่าเงินบาทแข็งค่าเกินระดับ 32.40 บาท/ดอลลาร์



แนวรับ		แนวต้าน	
32.45	32.40	32.80	32.90

Market Summary & Theoretical Price

SET50 Index Futures

Series	Settle	Change	Vol. Contracts	Change	OI	Change	Days to Delivery	Theoretical			Div. Yield	Fund Rate	Basis	Premium Discount
								Theoretical	Lower	Upper				
S50Q18	1138.0	-0.9	117	16	1096	-13	1	1139.33	1139.31	1139.50	0.00	1.50%	-1.30	-1.33
S50U18	1134.5	0.0	99443	26082	255874	1824	29	1140.08	1139.40	1145.06	0.01	1.50%	-4.80	-5.58
S50V18	1133.8	-0.4	29	14	316	15	62	1140.93	1139.47	1151.57	0.01	1.50%	-5.50	-7.13
S50Z18	1136.4	-0.2	9136	2618	31992	646	120	1142.03	1139.23	1162.64	0.01	1.50%	-2.90	-5.63
S50H19	1133.0	0.4	1125	551	5033	65	211	1137.52	1132.58	1173.75	0.02	1.50%	-6.30	-4.52
S50M19	1126.9	1.0	549	215	4005	86	302	1128.37	1121.30	1180.21	0.03	1.50%	-12.40	-1.47

Gold Futures

Series	Settle	Change	Vol. Contracts	Change	OI	Change	Days to Delivery	Theoretical			Premium / Discount	Risk Free Rate
								Theoretical	Lower	Upper		
GFQ18	18800	140	49	12	1394	-187	1	18645	18644	18647	155.45	1.50%
GFV18	18840	160	149	95	2182	203	62	18691	18668	18865	148.71	1.50%
GFZ18	18880	150	79	58	1551	150	120	18736	18690	19073	144.27	1.50%

USD Futures

Series	Settle	Change	Days to Delivery	Theoretical	Basis
USDQ18	32.58	0.00	1	32.62	-0.04
USDU18	32.57	-0.01	29	32.70	-0.05
USDV18	32.54	0.00	62	32.78	-0.08
USDZ18	32.45	-0.02	120	32.93	-0.17

DISCLAIMER: รายงานฉบับนี้จัดทำโดยบริษัทหลักทรัพย์ ฟินันเซีย ไซรัส จำกัด (มหาชน) "บริษัท" ข้อมูลที่ปรากฏในรายงานฉบับนี้ถูกจัดทำขึ้นบนพื้นฐานของแหล่งข้อมูลที่น่าเชื่อถือหรือความเชื่อว่ามีข้อมูลที่น่าเชื่อถือ และหรือมีความถูกต้อง อย่างไรก็ตามบริษัทไม่รับรองความถูกต้อง/ครบถ้วนของข้อมูลดังกล่าว ข้อมูลและความเห็นที่ปรากฏอยู่ในรายงานฉบับนี้อาจมีการเปลี่ยนแปลง แก้ไข หรือเพิ่มเติมได้ตลอดเวลาโดยไม่ต้องแจ้งให้ทราบล่วงหน้า บริษัทไม่มีความประสงค์ที่จะชักจูงหรือชี้ชวนให้ผู้ลงทุน ลงทุนซื้อหรือขายหลักทรัพย์ตามที่ปรากฏในรายงานฉบับนี้ รวมทั้งบริษัทไม่ได้รับประกันผลตอบแทนหรือราคาของหลักทรัพย์ตามข้อมูลที่ปรากฏแต่อย่างใด บริษัทจึงไม่รับผิดชอบต่อความเสียหายใดๆ ที่เกิดขึ้นจากการนำข้อมูลหรือความเห็นในรายงานฉบับนี้ไปใช้ไม่ว่ากรณีใดก็ตาม ผู้ลงทุนควรศึกษาข้อมูลและใช้ดุลยพินิจอย่างรอบคอบในการตัดสินใจลงทุน

บริษัทขอสงวนลิขสิทธิ์ในข้อมูลและความเห็นที่ปรากฏอยู่ในรายงานฉบับนี้ ห้ามมิให้ผู้ใดนำข้อมูลและความเห็นในรายงานฉบับนี้ไปใช้ประโยชน์ คัดลอก ตัดแปลง ทำซ้ำ นำออกแสดงหรือเผยแพร่ต่อสาธารณชนไม่ว่าทั้งหมดหรือบางส่วน โดยไม่ได้รับอนุญาตเป็นลายลักษณ์อักษรจากบริษัทล่วงหน้า การลงทุนในหลักทรัพย์มีความเสี่ยง ผู้ลงทุนควรศึกษาข้อมูลและพิจารณาอย่างรอบคอบก่อนการตัดสินใจลงทุน

บริษัทหลักทรัพย์ ฟินันเซีย ไซรัส จำกัด (มหาชน) อาจเป็นผู้ดูแลสภาพคล่อง (Market Maker) และผู้ออกใบสำคัญแสดงสิทธิอนุพันธ์ (Derivative Warrants) บนหลักทรัพย์ที่ปรากฏอยู่ในรายงานฉบับนี้ โดยบริษัท อาจจัดทำทวีเคาระห์ของหลักทรัพย์อ้างอิงดังกล่าวนี้ ดังนั้น นักลงทุนควรศึกษารายละเอียดในหนังสือชี้ชวนของใบสำคัญแสดงสิทธิอนุพันธ์ดังกล่าวก่อนตัดสินใจลงทุน