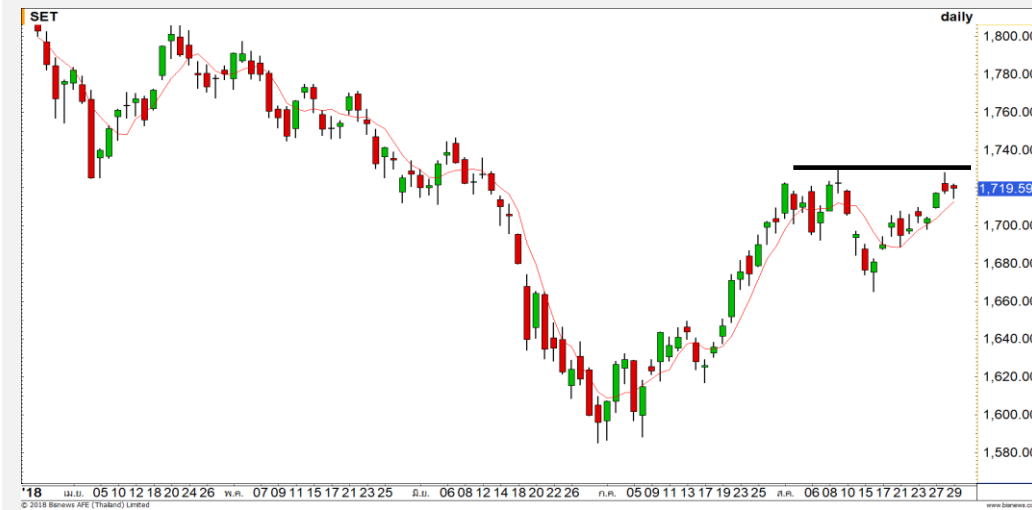


Market Update : Sideway 1715-1722 จุด



แนวรับ	แนวต้าน
1715	1712
1722	1724

**SET INDEX** บ่ายนี้ดัชนียังอยู่ในภาวะ Sideway ช่วง 1715-1722 จุด ทิศทางหลักเป็นการคลายตัวหลังจากทดสอบ High เดิม 1730 จุด ประเมินแนวรับหลัก 1710-1713 จุด และตราบที่ไม่หลุด 1704 จุดทิศทางไม่เสีย คงโอกาสทำ Higher High

**S50U18** แข็งกว่า SET Index หลังเข้าแตะ 1132 จุดแล้วเริ่มติดกลับ บ่ายนี้ติดแนวต้าน 1139-1142 จุด แต่รอบหลักให้นำหนักทะลุ 1143 จุด ไปที่ 1150-1155 จุด

กลยุทธ์ S50U18 : รอบหลักเน้น Trading Long

- ที่เหลือถือ Long ต้นทุน 1117-1122 จุด กรณีเน้นรอบสั้นรอทำกำไรที่แนวต้าน 1139-1140 จุด ส่วนที่เน้นรอบกว้างรอผ่าน 1143 จุด **ปิดหลุด 1130 จุดตัดขาดทุนในแง่กำไร**
- Long ต้นทุนบ่ายเมื่อวานที่ 1132-1134 จุด รอปิด 1139-1142 จุด **หลุด 1130 จุดตัดขาดทุนและ Short ตาม**

แนวรับ	แนวต้าน
1132	1130
1139	1142

Mid-Day Trading



แนวรับ 3.38      แนวต้าน 3.52      Stop loss 3.32

**QH** : ราคาอ่อนตัวลงมาทดสอบแนวรับสำคัญที่ 3.40 บาท เป็นจังหวะในการเข้าซื้อเล่นรอบที่ดี มีโอกาสได้เห็นการฟื้นตัวกลับเพื่อทดสอบเป้าหมาย 3.52 บาท



แนวรับ 3.86      แนวต้าน 4-4.06      Stop loss 3.80

**SYNTEC** : เห็นการยืนฐานสำคัญที่ 3.86 บาท สามารถลุ้นเกิดการจุกกลับตัวบริเวณนี้ได้

**DISCLAIMER:** รายงานฉบับนี้จัดทำโดยบริษัทหลักทรัพย์ ฟินันเซีย ไซรัส จำกัด (มหาชน) “บริษัท” ข้อมูลที่ปรากฏในรายงานฉบับนี้ถูกจัดทำขึ้นบนพื้นฐานของแหล่งข้อมูลที่เชื่อใจหรือการเชื่อว่ามีที่น่าเชื่อถือ และหรือมีความถูกต้อง อย่างไรก็ตามบริษัทไม่รับรองความถูกต้อง/ครบถ้วนของข้อมูลดังกล่าว ข้อมูลและความเห็นที่ปรากฏอยู่ในรายงานฉบับนี้อาจมีการเปลี่ยนแปลง แก้ไข หรือเพิ่มเติมได้ตลอดเวลาโดยไม่ต้องแจ้งให้ทราบล่วงหน้า บริษัทไม่มีความประสงค์ที่จะชักจูงหรือชี้ชวนให้ผู้ลงทุน ลงทุนซื้อหรือขายหลักทรัพย์ตามที่ปรากฏในรายงานฉบับนี้ รวมทั้งบริษัทไม่ได้รับประกันผลตอบแทนหรือราคาของหลักทรัพย์ตามข้อมูลที่ปรากฏแต่อย่างใด บริษัทจึงไม่รับผิดชอบต่อความเสียหายใดๆ ที่เกิดขึ้นจากการนำข้อมูลหรือความเห็นในรายงานฉบับนี้ไปใช้ไม่ว่ากรณีใดก็ตาม ผู้ลงทุนควรศึกษาข้อมูลและใช้ดุลยพินิจอย่างรอบคอบในการตัดสินใจลงทุน

บริษัทขอสงวนลิขสิทธิ์ในข้อมูลและความเห็นที่ปรากฏอยู่ในรายงานฉบับนี้ ห้ามมิให้ผู้ใดนำข้อมูลและความเห็นในรายงานฉบับนี้ไปใช้ประโยชน์ คัดลอก ดัดแปลง ทำซ้ำ นำออกแสดงหรือเผยแพร่ต่อสาธารณชนไม่ว่าทั้งหมดหรือบางส่วน โดยไม่ได้รับอนุญาตเป็นลายลักษณ์อักษรจากบริษัทล่วงหน้า การลงทุนในหลักทรัพย์มีความเสี่ยง ผู้ลงทุนควรศึกษาข้อมูลและพิจารณาอย่างรอบคอบก่อนการตัดสินใจลงทุน

บริษัทหลักทรัพย์ ฟินันเซีย ไซรัส จำกัด (มหาชน) อาจเป็นผู้ดูแลสภาพคล่อง (Market Maker) และผู้ออกใบสำคัญแสดงสิทธิอนุพันธ์ (Derivative Warrants) บนหลักทรัพย์ที่ปรากฏอยู่ในรายงานฉบับนี้ โดยบริษัท อาจจัดทำทวีเคาระห์ของหลักทรัพย์อ้างอิงดังกล่าวนี้ ดังนั้น นักลงทุนควรศึกษารายละเอียดในหนังสือชี้ชวนของใบสำคัญแสดงสิทธิอนุพันธ์ดังกล่าวก่อนตัดสินใจลงทุน