



SET INDEX

เข้าสู่รอบการพักตัว

การสลับดีดราย ชม. ยังเบาบาง

ดัชนีอ่อนตัวหลุดระดับ 1670 จุดลงมา ทำให้ระยะสั้นเป็นการเข้าสู่รอบการพักตัวปรับฐาน (มองเป็นการพักเพื่อขึ้นต่อ)

รอดูแนวรับรอบนี้ที่ 1663 จุด เป็นด่านแรก ส่วนแนวรับสำคัญที่ไม่ควรหลุดคือ บริเวณเส้นค่าเฉลี่ย 200 ที่ระดับ 1657 จุด ควรจะเกิดรอบการฟื้นตัวอีกหนึ่งรอบ เพราะถ้าหลุด 1657 จุด จะทำให้ภาพหลัก

เสีย

| | | |
|---------|------|------|
| แนวรับ | 1663 | 1657 |
| แนวต้าน | 1672 | 1680 |



Technical Review:

- S50M19 : ราย ชม. ทรงตัวได้สั้นๆ ที่ 1100-1102 จุด แต่ยังมีเสียงที่จะหลุด 1097 จุดในระยะถัดไป
- Momentum Trading : THANI , SQ
- Swing Trading : SAWAD , COM7

SET50 Index Futures



เกิดภาพ Head and shoulders

ในภาพราย 60 นาที

26 เม.ย. 62 นักลงทุนต่างชาติกลับมา Short สุทธิเป็นวันแรกในรอบ 6 วันทำการ 7,532 สัญญา (1-25 เม.ย. เหลือ Long สุทธิสะสม 61,275 สัญญา)

ค่า Basis อยู่ที่ -3.68 จุด จากวันก่อนหน้า -4.03 จุด อาจทรงตัวราย ชม. ได้บ้างที่ 1100-1102 จุด ก่อนจะอ่อนตัวได้อีกกระลอก หลังภาพราย 60 นาที ดัชนีได้อ่อนตัวหลุดระดับ 1105 จุดลงมา เกิดภาพ Head and shoulders สามารถวัดเป้าหมายการพักตัวลงในรอบนี้ได้ ที่ระดับ 1096 จุด

กลยุทธ์ S50M19 (Short รอทำกำไร)

- ถือ Short ต้นทุน 1107-1114 จุด ได้ปิดทำกำไรเพิ่มที่ 1103 จุดไปแล้ว ส่วนที่เหลือและรับแรงเหวี่ยงได้มาก รอบปิดที่ 1100/1097 จุด **กรณีทะลุแนวต้าน 1115 จุดตัดขาดทุน**
- ส่วนที่เปิด Trading Short ต้นทุน 1110-1111 จุดได้ ปิดทำกำไรช่วงสั้นที่ 1107/1106 จุดไปแล้ว

แนวรับ

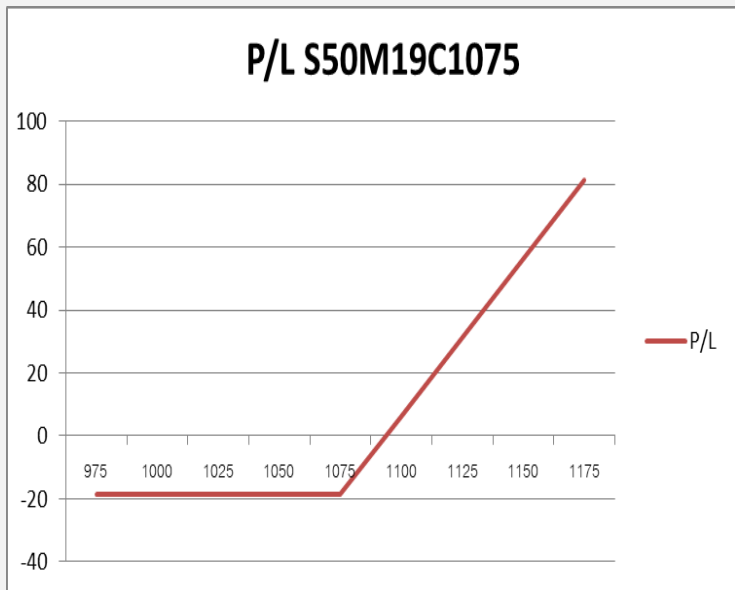
1100 1096

แนวต้าน

1105-1107 1110

| Contracts | Long | Short | Net | YTD |
|-------------|-------|-------|-------|--------|
| Institution | 27128 | 22874 | 4254 | -24681 |
| Foreign | 23025 | 30557 | -7532 | 73358 |
| Local | 67382 | 64104 | 3278 | -48677 |

SET50 Index Options



คำแนะนำ : Wait and See

กลยุทธ์ : Wait and See
ขาดทุนสูงสุด : -
กำไรสูงสุดทางทฤษฎี : -
เป้าหมายการทำกำไร : -
จุดคุ้มทุน(เมื่อหมดอายุ) : -

| SET50 Index | Long S50M19C1050 | Cost | Profit/Loss |
|-------------|------------------|------|-------------|
| 975 | -100 | 18.7 | -18.7 |
| 1000 | -75 | 18.7 | -18.7 |
| 1025 | -50 | 18.7 | -18.7 |
| 1050 | -25 | 18.7 | -18.7 |
| 1075 | 0 | 18.7 | -18.7 |
| 1100 | 25 | 18.7 | 6.3 |
| 1125 | 50 | 18.7 | 31.3 |
| 1150 | 75 | 18.7 | 56.3 |
| 1175 | 100 | 18.7 | 81.3 |

| | | Price | Change | Vol. | Open Interest | Intrinsic Value | Time Value | Break Even | All-in-Premium | Implied Volatility | Delta | Effective Gearing |
|-------------|-------------|-------|--------|------|---------------|-----------------|------------|------------|----------------|--------------------|-------|-------------------|
| Call Option | S50M19C1025 | 80.60 | -3.20 | | 292 | 82.88 | -2.28 | 1105.60 | 0.00 | 0.00% | 1.00 | 13.15 |
| | S50M19C1050 | 57.50 | -3.50 | 49 | 527 | 57.88 | -0.38 | 1107.50 | 0.00 | 0.00% | 1.00 | 18.68 |
| | S50M19C1075 | 35.60 | -4.10 | 228 | 1700 | 32.88 | 2.72 | 1110.60 | 0.00 | 6.03% | 0.90 | 28.12 |
| | S50M19C1100 | 17.60 | -2.70 | 498 | 5,730 | 7.88 | 9.72 | 1117.60 | 0.01 | 6.91% | 0.63 | 39.37 |
| | S50M19C1125 | 7.00 | -1.50 | 621 | 6,145 | 0.00 | 7.00 | 1132.00 | 0.02 | 7.40% | 0.33 | 51.73 |

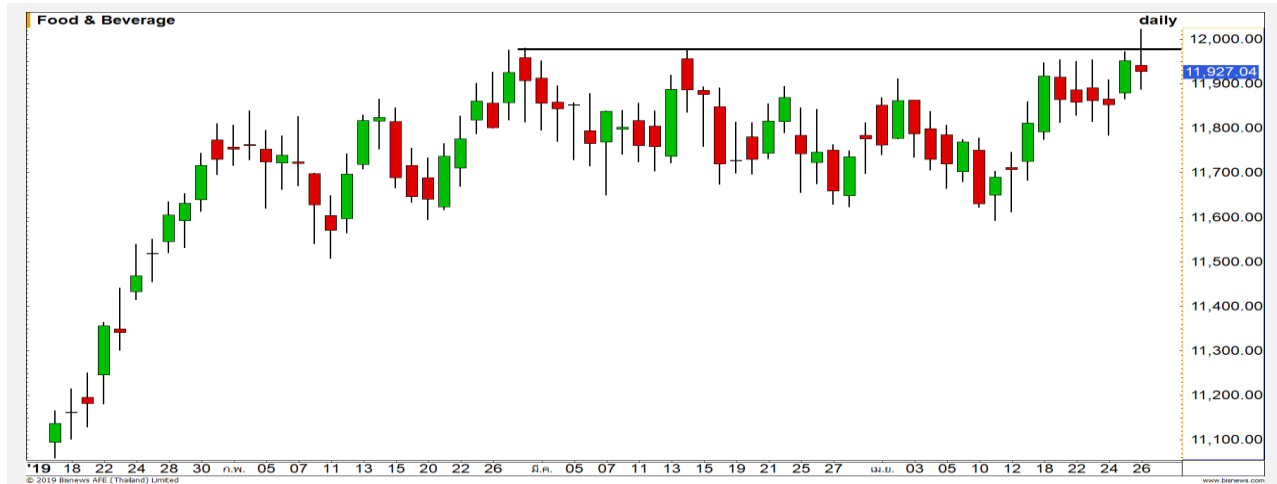
| | | | | | | | | | | | | |
|------------|-------------|-------|------|-----|-------|-------|-------|---------|-------|--------|-------|--------|
| Put Option | S50M19P1025 | 1.30 | 0.20 | 186 | 3312 | 0.00 | 1.30 | 1023.70 | -0.08 | 12.36% | -0.05 | -46.26 |
| | S50M19P1050 | 3.00 | 0.60 | 429 | 4255 | 0.00 | 3.00 | 1047.00 | -0.05 | 11.59% | -0.12 | -42.78 |
| | S50M19P1075 | 6.70 | 1.30 | 856 | 6,563 | 0.00 | 6.70 | 1068.30 | -0.04 | 10.88% | -0.23 | -38.15 |
| | S50M19P1100 | 13.80 | 2.40 | 466 | 4,713 | 0.00 | 13.80 | 1086.20 | -0.02 | 10.17% | -0.41 | -32.91 |
| | S50M19P1125 | 27.10 | 3.10 | 194 | 2,092 | 17.12 | 9.98 | 1097.90 | -0.01 | 10.16% | -0.62 | -25.53 |

Food & Beverage

| | Level 1 | Level 2 |
|-------------------|---------|---------|
| Support | 11800 | 11600 |
| Resistance | 12000 | 12200 |

มีแรงขายที่แนวต้าน 12000 จุด

ดัชนีกลุ่มอาหารและเครื่องดื่ม เกิดแรงขายที่แนวต้านสำคัญบริเวณ 12000 จุด โดยรอบสัปดาห์นี้ยังไม่สามารถผ่านได้ มีโอกาสได้เห็นการชะลอ

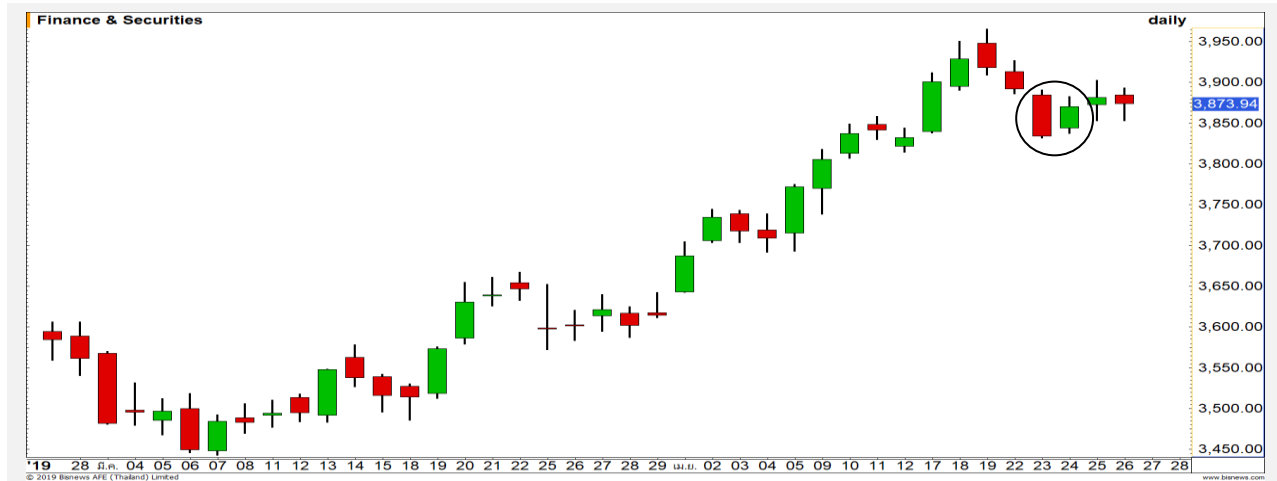


Finance & Securities

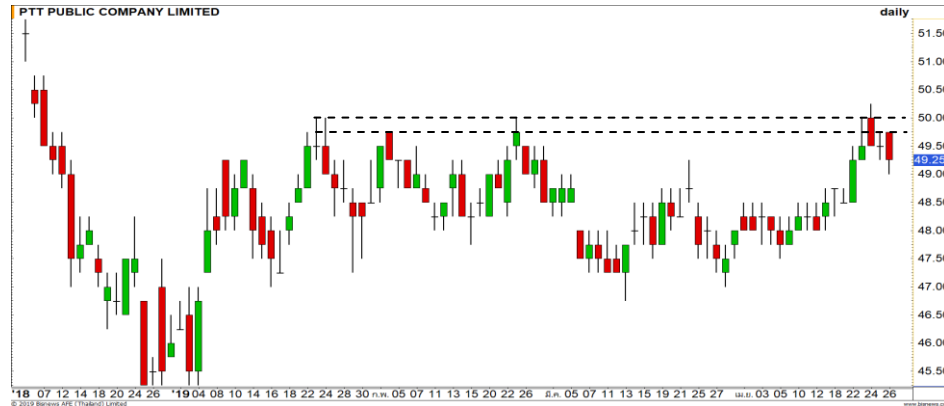
| | Level 1 | Level 2 |
|-------------------|---------|---------|
| Support | 3850 | 3830 |
| Resistance | 3915 | 3950 |

ยังสามารถลุ้นขึ้นแตะ High เดิม

ดัชนีกลุ่มเงินทุนและหลักทรัพย์ ทิศทางหลักเป็นบวก อีกทั้งอยู่ในรอบการฟื้นตัวหลังแท่งเทียนเกิดรูปแบบ Bullish harami ลุ้นขึ้นแตะ High เดิมอีกครั้ง

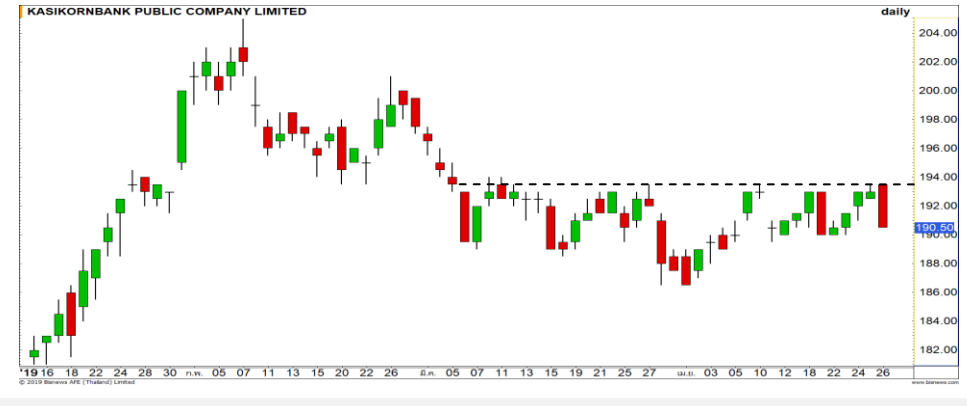


Top Most Active



Support 48.75 48 Resistance 49.50 50

PTT : ราคาติดแนวต้านบริเวณ 50 บาท ประเมินระยะสั้นเป็นการชะลอตัว เพื่อสะสมกำลังเตรียมขึ้นใหม่อีกครั้ง



Support 190 187.50 Resistance 192 193.50

KBANK : ยังไม่สามารถขึ้นผ่านแนวต้านสำคัญบริเวณ 193.50 บาท ดังนั้นภาพยังคงเป็นลักษณะ Sideway



Support 76 75.25 Resistance 77.50 78

CPALL : ราคาย่อตัวลงมาทดสอบแนวรับเส้นค่าเฉลี่ย 20 วัน ทิศทางโดยรวมยังเป็นบวก ดังนั้นมีโอกาสได้เห็นการฟื้นตัวกลับเพื่อขึ้นทดสอบระดับ 78 บาท



Support 45 43.50 Resistance 46.75 47.50

IVL : ราคาปรับตัวลดลงมาต่อเนื่อง 5 วันทำการ โดย Downside เริ่มจำกัด หลังเข้าใกล้แนวรับสำคัญที่บริเวณ 45 บาท คาดมึ่ได้เห็นแรงซื้อกลับที่บริเวณดังกล่าว

Momentum Trading

THANI

Support | 6.10
Resistance | 6.40
Stop loss | 6

คำแนะนำระยะสั้น (BUY)

ราคากำลังปรับตัวขึ้นต่อเพื่อที่จะสร้าง High ใหม่ โมเมนตัมระยะสั้นเป็นบวก วางเป้าหมายรอบนี้ที่ 6.40 บาท

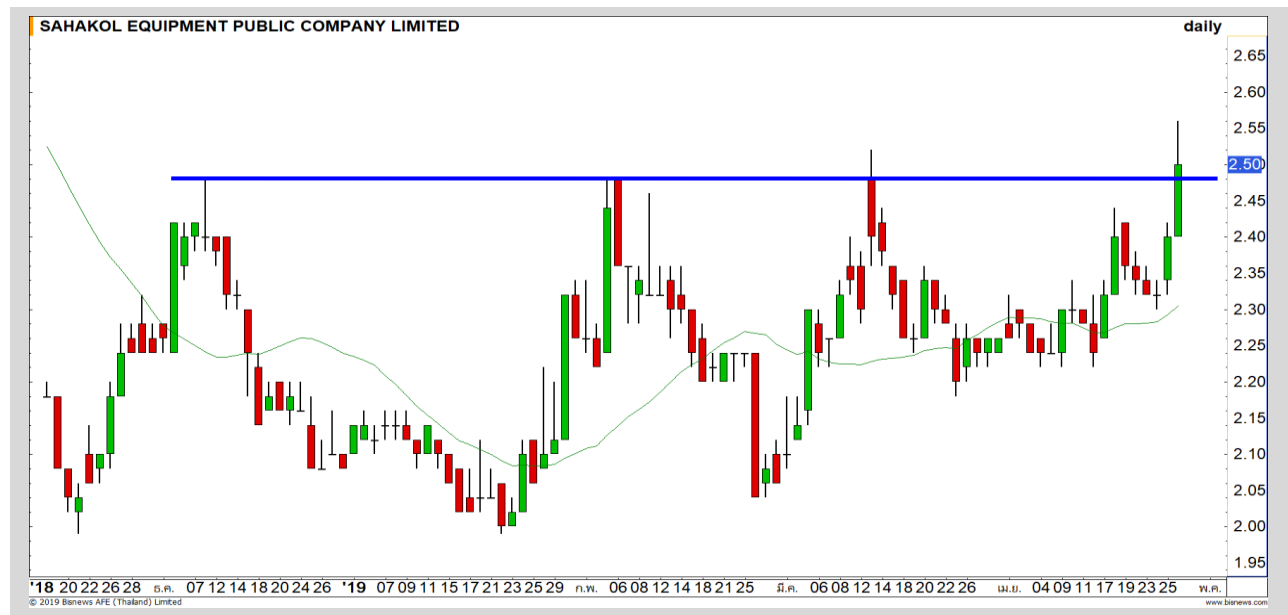


SQ

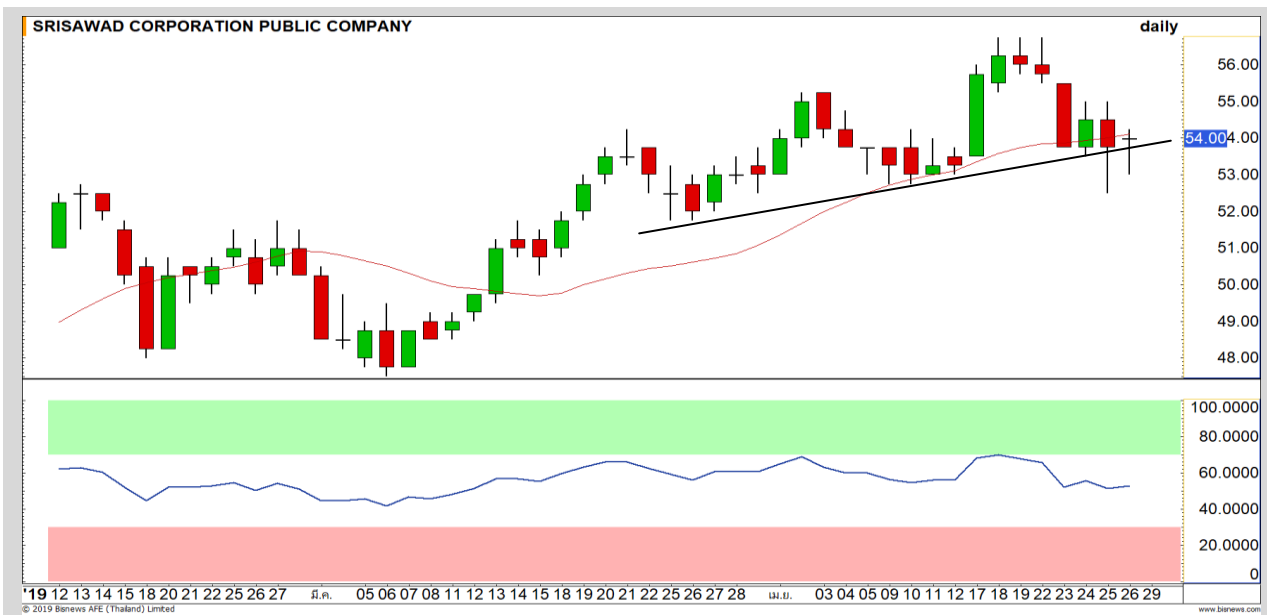
Support | 2.48
Resistance | 2.62
Stop loss | 2.40

คำแนะนำระยะสั้น (BUY)

ราคาปรับตัวขึ้นผ่านแนวต้าน 2.48 บาท ได้ เป็นการเปิด Upside และดึงภาพเชิงบวกเข้า มีโอกาสได้เห็นการปรับตัวต่อเนื่อง



Swing Trading

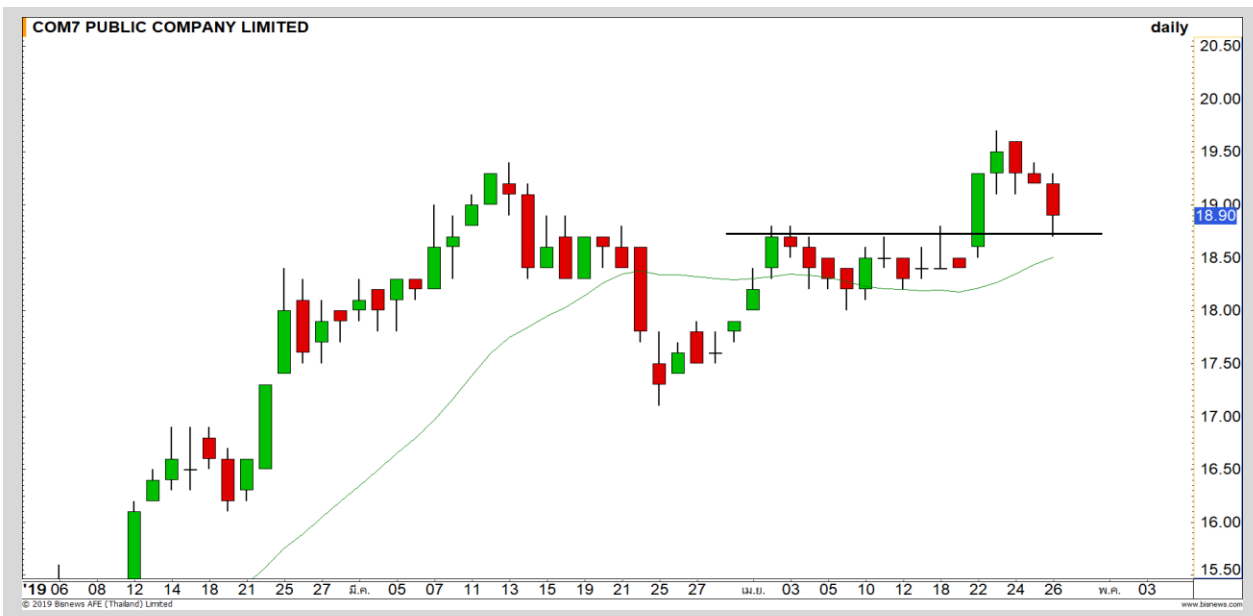


| | |
|-------------------|-------|
| Support | 53.50 |
| Resistance | 56 |
| Stop loss | 52.50 |

คำแนะนำระยะสั้น (BUY)

ราคาสามารถยืนแนวรับเส้น Uptrend line ซึ่งแสดงถึงการรักษาแนวโน้มเชิงบวก มีโอกาสได้เห็นการปรับตัวกลับเพื่อขึ้นทดสอบเป้าหมาย 56 บาท

SAWAD



| | |
|-------------------|-------|
| Support | 18.80 |
| Resistance | 19.60 |
| Stop loss | 18.40 |

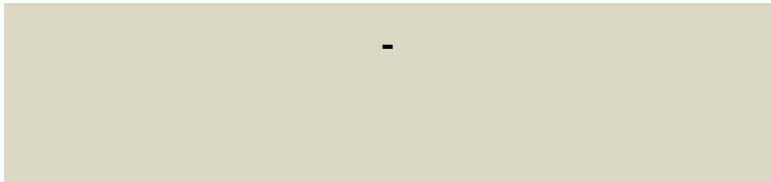
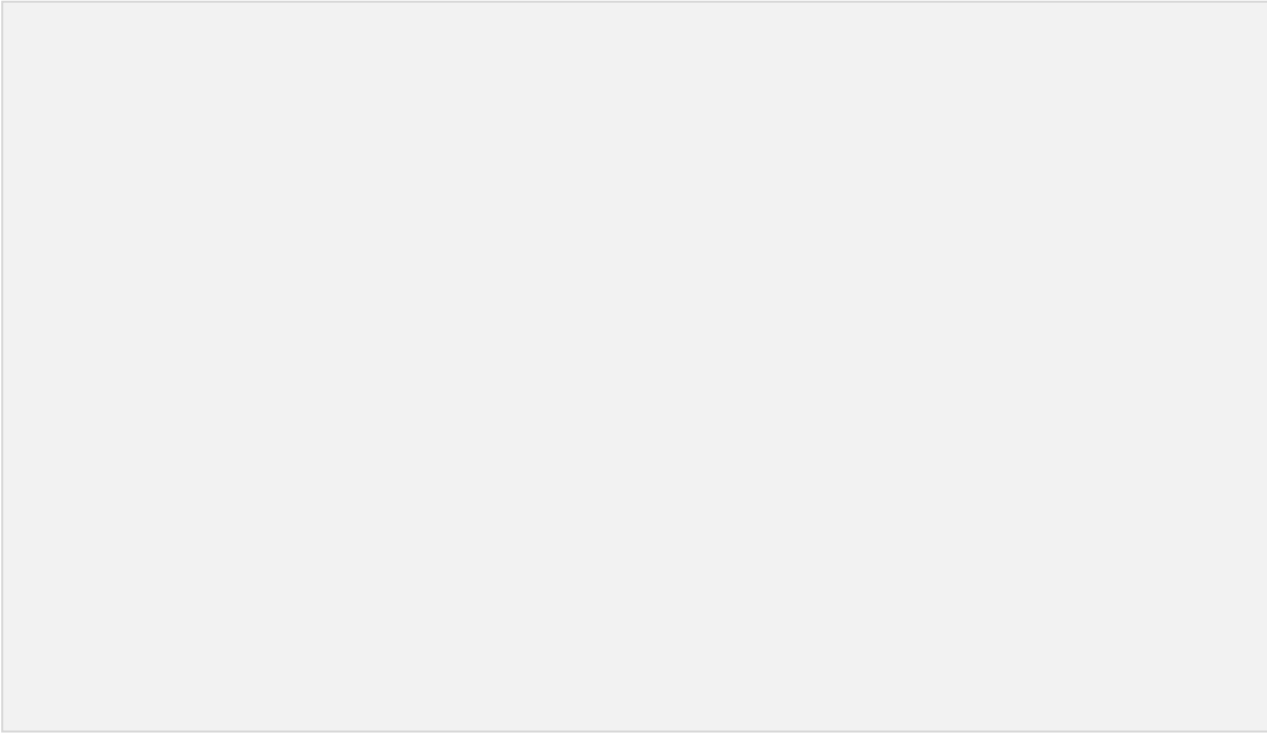
คำแนะนำระยะสั้น (BUY)

หลังจากที่ปรับตัวขึ้นทำ Higher High ได้ทำให้ภาพเป็นเชิงบวก ล่าสุดราคาย่อตัวลงมาในลักษณะ Throw Back ในแนวโน้มขาขึ้น คาดมีโอกาสเกิด Technical Rebound ที่แนวรับ 18.80 บาท

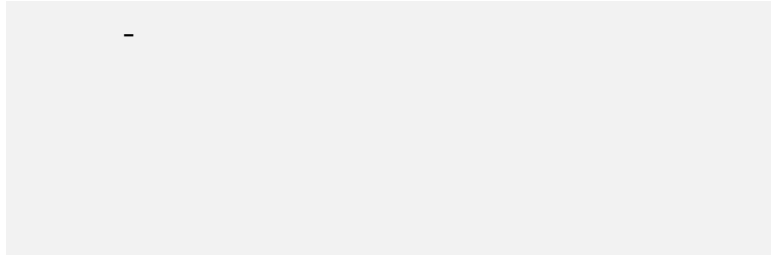
COM7



รอสัญญาณ



| แนวรับ | | แนวต้าน | |
|--------|---|---------|---|
| - | - | - | - |



ปริมาณหุ้นที่ให้ยืมเพื่อขายชอร์ต

| Stock | Available for borrowing (Share) |
|-------|---------------------------------|
| - | - |

(ข้อมูล ณ เวลา 9.00 น. ของวันก่อนหน้า)

เทียบราคาวันก่อนหน้า

| Close Price | %Change |
|-------------|---------|
| - | - |

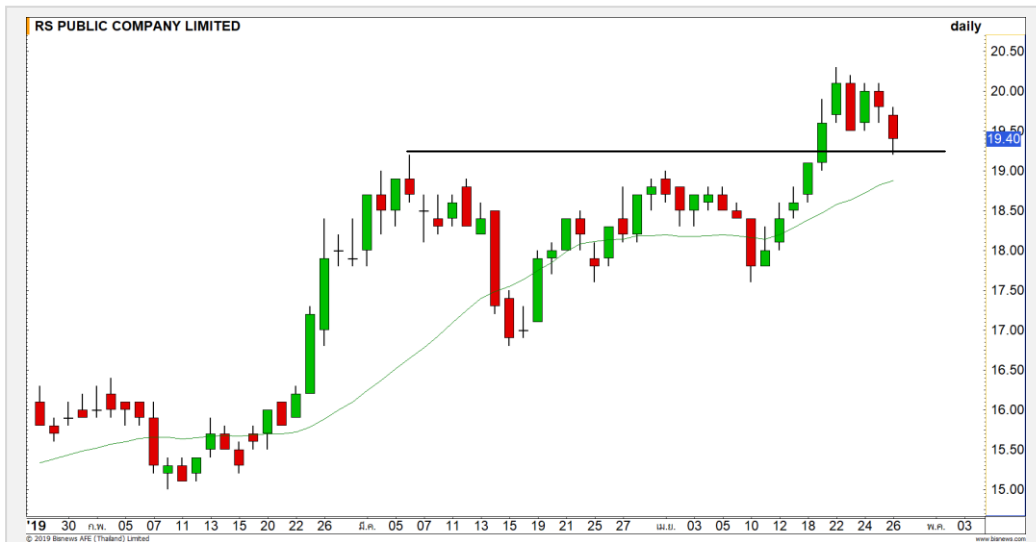
(ข้อมูล ณ เวลา 17.00 น. ของวันก่อนหน้า)



สอบถามข้อมูลเพิ่มเติม กรุณาติดต่อ ฝ่ายธุรกิจยืมและให้ยืมหลักทรัพย์

โทรศัพท์ : 02-658-9699
Email: sbl@fnsyrus.com

RS : RS24C1910A



| แนวรับ | | แนวต้าน | |
|--------|-------|---------|-------|
| 19 | 18.70 | 20 | 20.30 |

ราคาขอลดลงในลักษณะ Throw Back ลงมาที่แนวรับ High เดิม บริเวณ 19 บาท มองเป็นจังหวะการเข้าสะสมที่ดีเพื่อหวังการตีกลับไปที่แนวต้าน 20 บาท

ตัดขาดทุนในกรณีหลุด 18.70 บาท



สอบถามข้อมูลเพิ่มเติม
โทรศัพท์ 02-658-9915
Email: dw@fnsyrus.com
Line: @dw24

ตารางราคา

* ตารางราคาใช้เปรียบเทียบในการซื้อขายช่วง market open เท่านั้น ไม่รวมช่วง market call

| Underlying Bid* | DW Bid Price(THB) * | | | | |
|-----------------|---------------------|-------------|-------------|-------------|-------------|
| | 29-Apr-2019 | 30-Apr-2019 | 02-May-2019 | 03-May-2019 | 07-May-2019 |
| 19.80 | 0.69 | 0.68 | 0.68 | 0.67 | 0.66 |
| 19.70 | 0.67 | 0.67 | 0.67 | 0.66 | 0.65 |
| 19.60 | 0.66 | 0.66 | 0.65 | 0.65 | 0.64 |
| 19.50 | 0.65 | 0.65 | 0.64 | 0.64 | 0.63 |
| 19.40 | 0.64 | 0.64 | 0.63 | 0.63 | 0.62 |
| 19.30 | 0.63 | 0.63 | 0.62 | 0.62 | 0.61 |
| 19.20 | 0.62 | 0.62 | 0.61 | 0.61 | 0.60 |
| 19.10 | 0.61 | 0.61 | 0.60 | 0.60 | 0.59 |
| 19.00 | 0.60 | 0.59 | 0.59 | 0.59 | 0.58 |

| | | | |
|-------------------------|-------------|-----------------------------------|-------------|
| Name | RS24C1910A | Implied Volatility | 72.00% |
| Underlying | RS | Delta | 46.89% |
| Type | Call | Listing Date | 22-Apr-2019 |
| Strike | 23.380 | Last Trading Date | 31-Oct-2019 |
| Conversion Ratio | 4.23000 | Expire Date(Maturity Date) | 05-Nov-2019 |
| Moneyness | -17.02% OTM | outstanding (28-Apr-2019) | 85,500 |

Volume Outperformed

| Stock | Last | Base Vol | Volume | %Vol up |
|------------|-------------|-------------------|--------------------|---------------|
| CRANE | 2.26 | 255,500 | 9,657,600 | 3,679% |
| FOCUS | 1.89 | 434,401 | 9,595,200 | 2,108% |
| JKN | 8.25 | 504,332 | 10,429,900 | 1,968% |
| CKP | 5.60 | 13,170,059 | 187,045,500 | 1,320% |
| SC | 3.00 | 889,300 | 7,966,800 | 795% |

หมายเหตุประกอบการเลือก Volume Outperformed

- ไม่นับรวม DW และ Warrant
- ราคาหุ้นไม่ต่ำกว่า 1 บาท
- ปริมาณซื้อขาย (Volume) ต่อวันมากกว่า 5,000,000 หุ้น
- %Vol Up หมายถึง ปริมาณการซื้อขายมากกว่าวันก่อนหน้า โดยคิดเป็นเปอร์เซ็นต์
- ข้อมูลจาก Finansia Hero

**** เนื่องจากหุ้นในกลุ่มนี้ส่วนใหญ่เป็นหุ้นที่ผันผวนแรงกว่าตลาด นักลงทุนควรใช้ความระมัดระวังเป็นพิเศษ ****



JKN : เริ่มมีแรงซื้อเข้ามา ทำให้ราคาปรับตัวขึ้นมาจ่อแนวต้าน 8.25 บาท หากราคาปรับตัวทะลุผ่านระดับนี้ได้ จะดึงภาพเชิงบวกเข้ามา

| | | |
|------------|------|------|
| Support | 8.10 | 7.90 |
| Resistance | 8.35 | 8.50 |



CKP : ราคาปรับตัวขึ้นทำ All Time High ประเมิน Momentum แข็งแกร่ง มีโอกาสได้เห็นการปรับตัวขึ้นต่อเนื่อง

| | | |
|------------|------|------|
| Support | 5.45 | 5.30 |
| Resistance | 5.75 | 5.90 |

Crude Oil (WTI)



| | Level 1 | Level 2 |
|-------------------|---------|---------|
| Support | 62 | 60 |
| Resistance | 64 | 66 |

พักฐาน

ราคาน้ำมัน WTI อ่อนตัวลงกว่า 2.90% ภายหลัง ประธานาธิบดีโดนัลด์ ทรัมป์ของสหรัฐฯ ได้เรียกร้องให้กลุ่มโอเปกปรับลดราคาน้ำมันดิบลง ขณะที่ในทางเทคนิค ราคาลงมาเคลื่อนไหวต่ำกว่าเส้นค่าเฉลี่ย 20 วัน ประเมินพักฐาน

Soybean



| | Level 1 | Level 2 |
|-------------------|---------|---------|
| Support | 2000 | 1950 |
| Resistance | 2050 | 2080 |

หลุดเส้น Uptrend line

ราคาน้ำมันปาล์ม ภาพระยะกลางเริ่มส่งสัญญาณไม่ดีเข้ามา หลังจากที่เราอ่อนตัวลงหลุดแนวรับเส้น Uptrend line ประเมินเข้าสู่รอบการพักฐาน แนวรับสำคัญรอบนี้ที่ 2000 ริงกิตต่อตัน

Gold Futures

กลับมาขึ้นเหนือ 1280 ดอลลาร์ได้ คาดเคลื่อนไหว Sideway

ราคาทองคำได้แรงหนุนจากการอ่อนค่าของค่าเงินดอลลาร์ แม้ตัวเลขเศรษฐกิจสหรัฐจะออกมาค่อนข้างดี

ภาพทางเทคนิคราคาทองคำปิดความเสี่ยงการพักตัวลงต่อเนื่องได้ในรอบนี้ หลังจากฟื้นกลับมาขึ้นเหนือ 1280 ดอลลาร์ คาดทิศทางราคาทองคำแกว่งตัว Sideway ออกด้านข้าง

คำแนะนำระยะสั้น GOM19

- พอร์ตวางนะ Wait And See

วันที่ 26 เม.ย. 2019
กองทุน SPDR ลดการถือครองทองคำ
-1.18 ตัน ลงมาที่ระดับ 746.69 ตัน



| แนวรับ | | แนวต้าน | |
|--------|------|---------|------|
| 1280 | 1276 | 1290 | 1294 |

| Contracts | Long | Short | Net | YTD |
|-------------|-------|-------|-------|--------|
| Institution | 10254 | 11750 | -1496 | -2842 |
| Foreign | 8662 | 3096 | 5566 | 73358 |
| Local | 8387 | 12457 | -4070 | -48677 |

USD Futures

แกว่งตัวสะสมกำลังเพื่อกลับไป อ่อนค่าทดสอบ 32.10 ดอลลาร์อีกครั้ง

ภาพทางเทคนิคค่าเงินบาทแข็งค่าขึ้นมาที่แนวรับ 31.80 บาท/ดอลลาร์ หลังจากไม่สามารถอ่อนค่าผ่านแนวต้านที่ 32.10 บาท/ดอลลาร์ (แนวต้านเส้นค่าเฉลี่ย 200 วัน)

คาดสัปดาห์นี้ค่าเงินบาทแกว่งตัวสะสมกำลังเพื่อกลับไปอ่อนค่าทดสอบแนวต้าน 32.10 บาท/ดอลลาร์อีกครั้ง

คำแนะนำระยะสั้น USDM19

- พอร์ต Long ต้นทุนที่แนวรับ 31.90 บาท/ดอลลาร์ ถือรอทำกำไรที่ 32.10 ดอลลาร์ ตัดขาดทุนกรณีแข็งค่าเกิน 31.80 บาท/ดอลลาร์



| แนวรับ | | แนวต้าน | |
|--------|-------|---------|-------|
| 31.85 | 31.80 | 31.95 | 32.00 |

Market Summary & Theoretical Price

SET50 Index Futures

| Series | Settle | Change | Vol Contracts | Vol Change | OI | OI Change | Days to Delivery | Theoretical | | | Div. Yield | Fund Rate | Basis | Premium Discount |
|--------|--------|--------|---------------|------------|--------|-----------|------------------|-------------|---------|---------|------------|-----------|--------|------------------|
| | | | | | | | | Theoretical | Lower | Upper | | | | |
| S50J19 | 1107.8 | -4.2 | 1 | -16 | 250 | -1 | 0 | 1107.88 | 1107.88 | 1107.88 | 0.02% | 1.75% | -0.08 | -0.08 |
| S50K19 | 1106.8 | -4.2 | 6 | 6 | 327 | 2 | 31 | 1109.17 | 1108.23 | 1114.11 | 0.38% | 1.75% | -1.08 | -2.37 |
| S50M19 | 1104.2 | -4.7 | 107289 | 21552 | 316107 | -1748 | 59 | 1109.15 | 1107.36 | 1118.55 | 1.04% | 1.75% | -3.68 | -4.95 |
| S50U19 | 1100.2 | -4.5 | 8862 | 3449 | 19356 | 1170 | 151 | 1106.60 | 1102.01 | 1130.66 | 2.03% | 1.75% | -7.68 | -6.40 |
| S50Z19 | 1100.0 | -4.7 | 888 | 432 | 6125 | 116 | 242 | 1098.11 | 1090.77 | 1136.67 | 3.08% | 1.75% | -7.88 | 1.89 |
| S50H20 | 1097.1 | -4.4 | 489 | 258 | 3134 | 235 | 333 | 1092.82 | 1082.71 | 1145.88 | 3.24% | 1.75% | -10.78 | 4.28 |

Gold Futures

| Series | Settle | Change | Vol Contracts | Vol Change | OI | OI Change | Days to Delivery | Theoretical | | | Premium / Discount | Risk Free Rate |
|--------|--------|--------|---------------|------------|-----|-----------|------------------|-------------|-------|-------|--------------------|----------------|
| | | | | | | | | Theoretical | Lower | Upper | | |
| GFJ19 | 19500 | 10 | 129 | 32 | 658 | -28 | 0 | 19481 | 19481 | 19481 | 18.99 | 1.75% |
| GFM19 | 19580 | 0 | 176 | 60 | 820 | 88 | 59 | 19536 | 19505 | 19701 | 43.88 | 1.75% |
| GFQ19 | 19650 | 30 | 55 | -14 | 331 | 5 | 122 | 19595 | 19530 | 19937 | 55.04 | 1.75% |

Gold Online Futures

| Series | Settle | Change | Vol Contracts | Vol Change | OI | OI Change | Days to Delivery | Theoretical |
|--------|---------|--------|---------------|------------|-------|-----------|------------------|-------------|
| GOM19 | 1287.40 | 3.70 | 9224 | 3355 | 15796 | 778 | 59 | 1289.14 |

USD Futures

| Series | Settle | OI Change | Days to Delivery | Theoretical | Basis |
|--------|--------|-----------|------------------|-------------|-------|
| USDJ19 | 31.86 | 0.00 | 0 | 31.88 | -0.02 |
| USDK19 | 31.99 | -0.08 | 31 | 31.96 | 0.11 |
| USDM19 | 32.00 | -0.04 | 60 | 32.03 | 0.12 |
| USDU19 | 31.94 | -0.11 | 151 | 32.27 | 0.06 |

DISCLAIMER: รายงานฉบับนี้จัดทำโดยบริษัทหลักทรัพย์ ฟินันเซีย ไซรัส จำกัด (มหาชน) "บริษัท" ข้อมูลที่ปรากฏในรายงานฉบับนี้ถูกจัดทำขึ้นบนพื้นฐานของแหล่งข้อมูลที่น่าเชื่อถือ และหรือมีความถูกต้อง อย่างไรก็ตามบริษัทไม่รับรองความถูกต้อง/ครบถ้วนของข้อมูลดังกล่าว ข้อมูลและความคิดเห็นที่ปรากฏอยู่ในรายงานฉบับนี้อาจมีการเปลี่ยนแปลง แก้ไข หรือเพิ่มเติมได้ตลอดเวลาโดยไม่ต้องแจ้งให้ทราบล่วงหน้า บริษัทไม่มีความประสงค์ที่จะชักจูงหรือชี้ชวนให้ผู้ลงทุน ลงทุนซื้อหรือขายหลักทรัพย์ตามที่ปรากฏในรายงานฉบับนี้ รวมทั้งบริษัทไม่ได้รับประกันผลตอบแทนหรือราคาของหลักทรัพย์ตามข้อมูลที่ปรากฏแต่อย่างใด บริษัทจึงไม่รับผิดชอบต่อความเสียหายใดๆ ที่เกิดขึ้นจากการนำข้อมูลหรือความเห็นในรายงานฉบับนี้ไปใช้ไม่ว่ากรณีใดก็ตาม ผู้ลงทุนควรศึกษาข้อมูลและใช้ดุลยพินิจอย่างรอบคอบในการตัดสินใจลงทุน

บริษัทขอสงวนลิขสิทธิ์ในข้อมูลและความคิดเห็นที่ปรากฏอยู่ในรายงานฉบับนี้ ห้ามมิให้ผู้ใดนำข้อมูลและความคิดเห็นในรายงานฉบับนี้ไปใช้ประโยชน์ คัดลอก ดัดแปลง ทำซ้ำ นำออกแสดงหรือเผยแพร่ต่อสาธารณชนไม่ว่าทั้งหมดหรือบางส่วน โดยไม่ได้รับอนุญาตเป็นลายลักษณ์อักษรจากบริษัทล่วงหน้า การลงทุนในหลักทรัพย์มีความเสี่ยง ผู้ลงทุนควรศึกษาข้อมูลและพิจารณาอย่างรอบคอบก่อนการตัดสินใจลงทุน

บริษัทหลักทรัพย์ ฟินันเซีย ไซรัส จำกัด (มหาชน) อาจเป็นผู้ดูแลสภาพคล่อง (Market Maker) และผู้ออกใบสำคัญแสดงสิทธิอนุพันธ์ (Derivative Warrants) บนหลักทรัพย์ที่ปรากฏอยู่ในรายงานฉบับนี้ โดยบริษัท อาจจัดทำทวีเคาระห์ของหลักทรัพย์อ้างอิงดังกล่าวนี้ ดังนั้น นักลงทุนควรศึกษารายละเอียดในหนังสือชี้ชวนของใบสำคัญแสดงสิทธิอนุพันธ์ดังกล่าวก่อนตัดสินใจลงทุน