



## SET INDEX

สังเกตเปิดตลาดฯ รอบเช้า ดิ่ง High ไม่พ้น 1747/1753 จุด เสี่ยง

เมื่อวานให้ระวังการหลุดแนวรับ 1752 จุด และสร้างเงื่อนไขในรอบบ่ายไว้ว่า หากกลับมาปิดเหนือไม่ได้ รอบหลักจะยืนยันการสร้าง Peak ระยะสั้น (ใกล้ 1770 จุด) หลังจาก 27 ธ.ค. ที่ผ่านมา และ New High ในรอบ 23 ปี ณ ระดับ 1763.36 จุด

ฉะนั้น Negative Divergence ระหว่างขาขึ้นยังไม่ถูกทำลายสัญญาณ

เข้านี้เปิดตลาดฯ แล้วขยับ High ไม่เกิน 1747 จุด หรือ 1753 จุด เสี่ยงที่จะชะลอสู่ฐานระดับลึกที่ 1730 จุด และมีโอกาสต่ำกว่า

แนวรับ	1735*	1730**
แนวต้าน	1747**	1753*

## SET

## daily



## Technical Review:

- S50H18: เข้านี้ระวังแนว 1130 จุด กรณีเปิดหลุด ทิศทางเสียงสูงขึ้น ผัง Short ได้เปรียบต่อเนื่อง
- Momentum Trading : CENTEL , QH
- Swing Trading : BDMS , CBG

# SET50 Index Futures



**ระวังอย่าเปิดหลุดแนว 1130 จุด  
เพื่อไม่เปิด Downside**

28 ธ.ค. 60 นักลงทุนต่างชาติกลับมา Short สุทธิ 2,076 สัญญา (2 ต.ค.-28 ธ.ค. นักลงทุนต่างชาติมียอด Short สุทธิสะสมเพิ่มขึ้นเป็น 71,660 สัญญา)

Basis กลับมาปิด Premium 0.80 จุด จากวานก่อนหน้าปิด Discount 2.42 จุด แต่จะไม่ได้กระตุ้นการฟื้นตัวในเช้านี้ เพื่อจะปิดความเสี่ยงฝั่งชดเชย เพราะเช้านี้จะติดแนวต้านย่อย 1132-1134 จุด ดีสุดไม่เกิน 1137 จุด

ระดับเปิดระวังแนว 1130 จุด หลุดเปิด Downside

**กลยุทธ์ S50H18 (Trading Short)**

- ถือ Trading Long ต้นทุนรอบบ่ายวันที่ 27 ธ.ค. ที่ผ่านมา (หลังชดเชยไม่หลุด 1132 จุด) น่าจะได้ปิดทำกำไรที่แนวต้านใกล้เคียง 1138 จุดไปแล้ว
- ส่วนพอร์ตเปิด Trading Short หลังเมื่อวานไม่ข้ามแนวต้าน 1138 จุด ต้นทุนช่วง 1134-1137 จุด ถือรอปิดทำกำไรท้ายปีที่แนวรับ 1126 จุด หรือ 1120 จุด กรณีบวกขึ้นแรงเหนือคาด ทะลุแนวต้าน 1137 จุด ตัดขาดทุนทันที

แนวรับ		แนวต้าน	
1126**	1120*	1134**	1137*

Contracts	Long	Short	Net	YTD
Institution	33542	36801	-3259	93353
Foreign	42321	44397	-2076	-173243
Local	109335	104000	5335	79890

## SET50 Index Options

คำแนะนำ : Wait and See

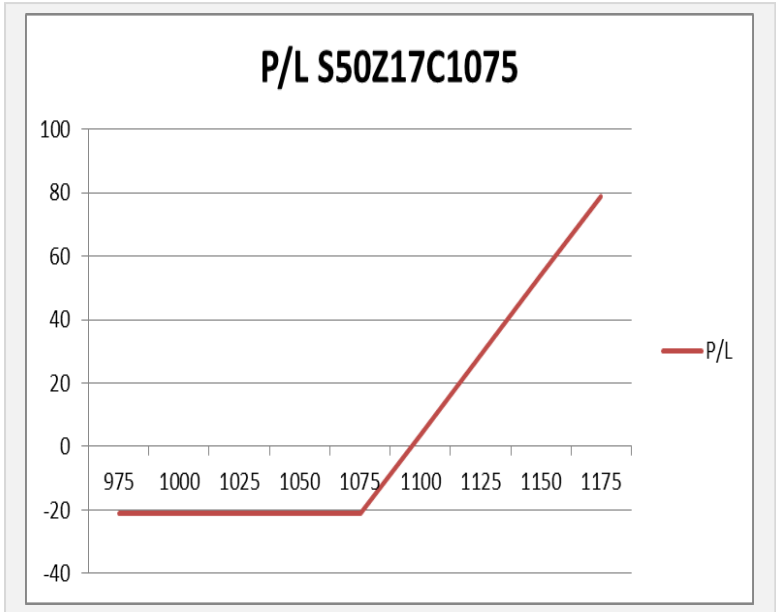
กลยุทธ์ : Wait and See

ขาดทุนสูงสุด : -

กำไรสูงสุดทางทฤษฎี : -

เป้าหมายการทำกำไร : -

จุดคุ้มทุน(เมื่อหมดอายุ) : -



SET50 Index	Long S50Z17C1075	Cost	Profit/Loss
975	-100	21.1	-21.1
1000	-75	21.1	-21.1
1025	-50	21.1	-21.1
1050	-25	21.1	-21.1
1075	0	21.1	-21.1
1100	25	21.1	3.9
1125	50	21.1	28.9
1150	75	21.1	53.9
1175	100	21.1	78.9

		Price	Change	Vol.	Open Interest	Intrinsic Value	Time Value	Break Even	All-in-Premium	Implied Volatility	Effective Gearing
Call Option	S50Z17C1025	113.50	2.40	20.00	3347	111.92	1.58	1138.50	0.00	71.17%	9.51
	S50Z17C1050	88.70	8.10	89.00	3052	86.92	1.78	1138.70	0.00	59.21%	11.98
	S50Z17C1075	62.00	0.80	77.00	4140	61.92	0.08	1137.00	0.00	26.49%	18.16
	S50Z17C1100	34.00	-1.80	108.00	5643	36.92	-2.92	1134.00	0.00	0.00%	30.80
	S50Z17C1125	11.50	-1.00	739.00	9824	11.92	-0.42	1136.50	0.00	0.00%	95.40

Put Option	S50Z17P1025	0.10	0.00	60.00	4380	0.00	0.10	1024.90	-0.10	46.30%	-72.69
	S50Z17P1050	0.10	0.00	29.00	4797	0.00	0.10	1049.90	-0.08	36.62%	-90.17
	S50Z17P1075	0.20	0.10	37.00	6151	0.00	0.20	1074.80	-0.05	29.62%	-101.91
	S50Z17P1100	0.10	0.00	196.00	5449	0.00	0.10	1099.90	-0.03	17.02%	-180.68
	S50Z17P1125	1.80	0.30	465.00	4826	0.00	1.80	1123.20	-0.01	14.56%	-132.94

## Banking

	Level 1	Level 2
<b>Support</b>	567	562
<b>Resistance</b>	575	580

### จับตาดูแรงซื้อใกล้แนวรับ

ดัชนีกลุ่ม Bank ปรับตัวลดลงมา ใกล้แนวรับของเส้น Uptrend Line ให้สังเกตว่ามีแรงซื้อกลับหรือไม่ โดยดัชนี ต้องไม่ปิดหลุดบริเวณดังกล่าว เพื่อรักษาภาพขาขึ้นเอาไว้



## Electronic Components

	Level 1	Level 2
<b>Support</b>	1800	1786
<b>Resistance</b>	1840	1870

### ยังไม่มีสัญญาณกลับตัว

ดัชนียังคงปรับตัวลดลงอย่างต่อเนื่อง โดยปัจจุบันยังไม่มี แนวรับระยะสั้น ให้หลีกเลี่ยงการลงทุนไปก่อน จนกว่าจะเห็น สัญญาณการกลับตัว



# Top Most Active



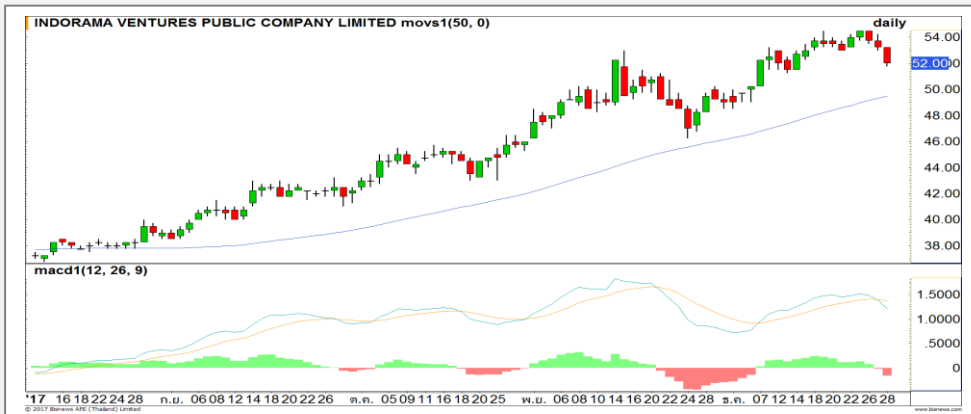
Support 19.20 18.70 Resistance 20 20.80

**BANPU (DAY):** แท่งเทียนปิดที่ระดับ High ของวัน แสดงถึงโมเมนตัมการขึ้นที่แข็งแกร่ง มีโอกาสปรับตัวขึ้นต่อ



Support 49 47.50 Resistance 51 52

**DTAC (DAY):** รอบสั้นขึ้นแรงเกินไป ราคามีโอกาสชะลอตัวออกด้านข้างก่อนเพื่อสะสมกำลังใหม่



Support 51.25 50 Resistance 53 54.50

**IVL (DAY):** MACD ตัดเส้น Signal line ลง ทำให้ในช่วงนี้เป็นลักษณะย่อตัว แต่มองเป็นเพียงการย่อตัวในแนวโน้มขาขึ้นเท่านั้น



Support 98.25 97.50 Resistance 100.50 102.50

**PTTEP (DAY):** แท่งเทียนเกิดลักษณะ Big black candle ประเมินเข้าสู่รอบการพักตัวปรับฐาน

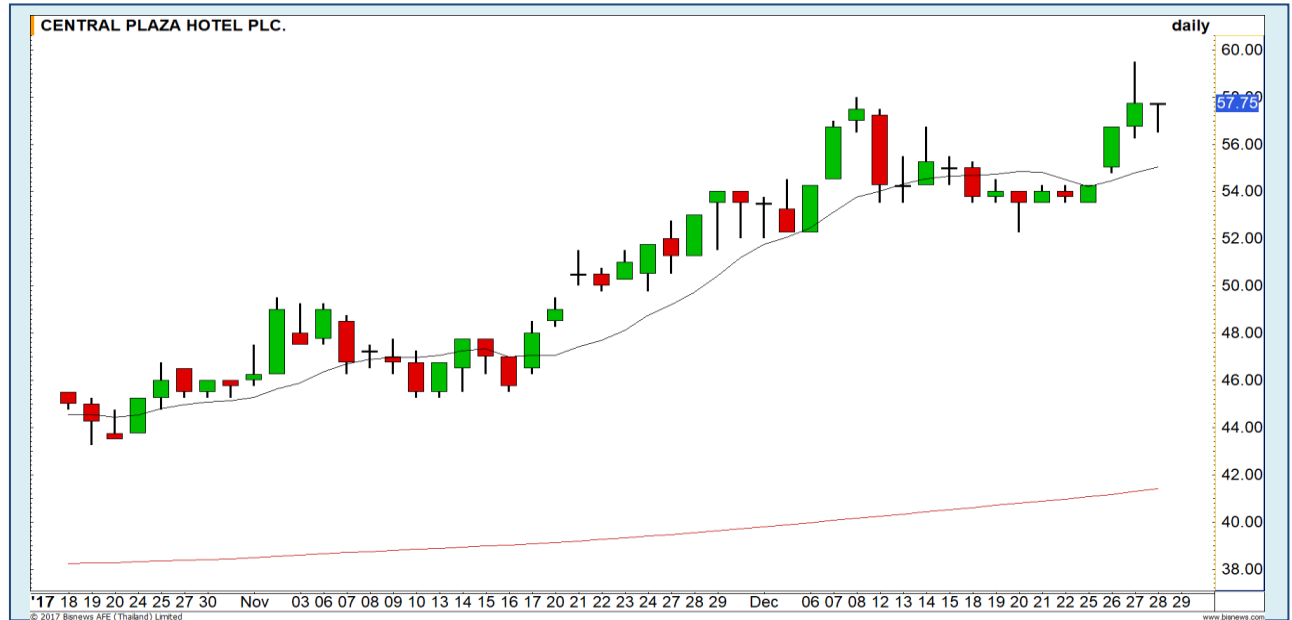
# Momentum Trading

CENTEL

<b>Support</b>	56.25
<b>Resistance</b>	60
<b>Stop loss</b>	55

## คำแนะนำระยะสั้น (BUY)

ทั้งรอบหลักและรอบสั้นราคามีทิศทางที่เป็นเชิงบวกทั้งสิ้น ทำให้มีโอกาสสูงที่จะได้เห็นการปรับตัวขึ้นต่อเพื่อสร้าง High ใหม่ของรอบ

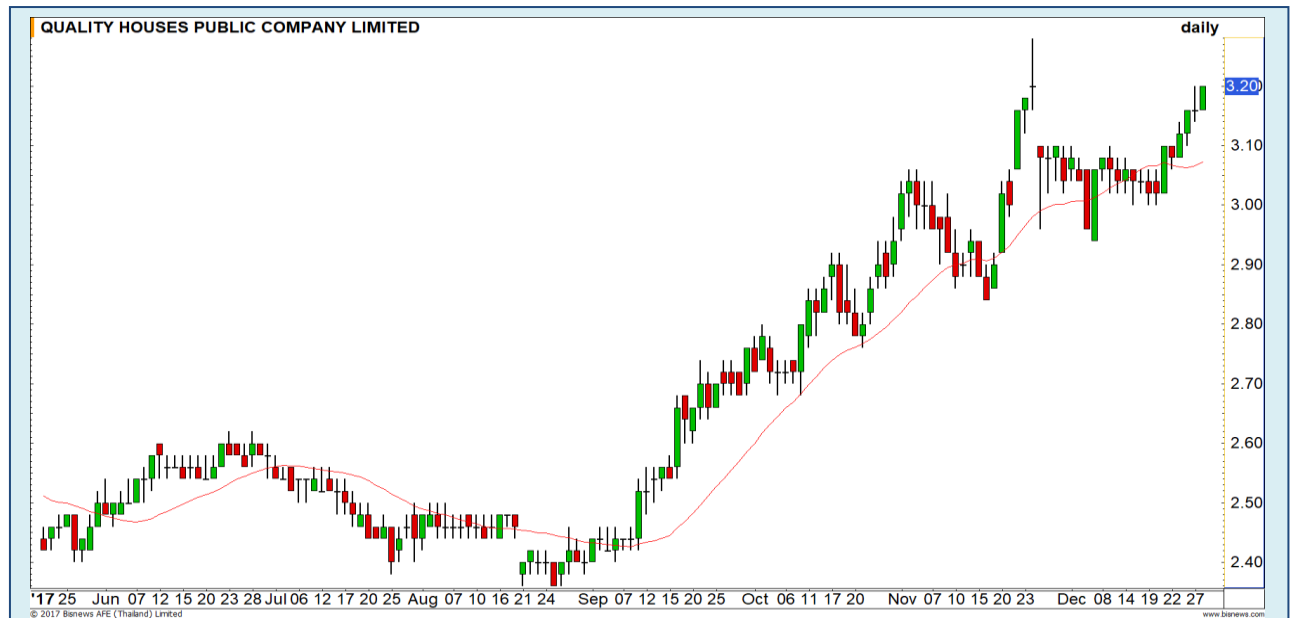


QH

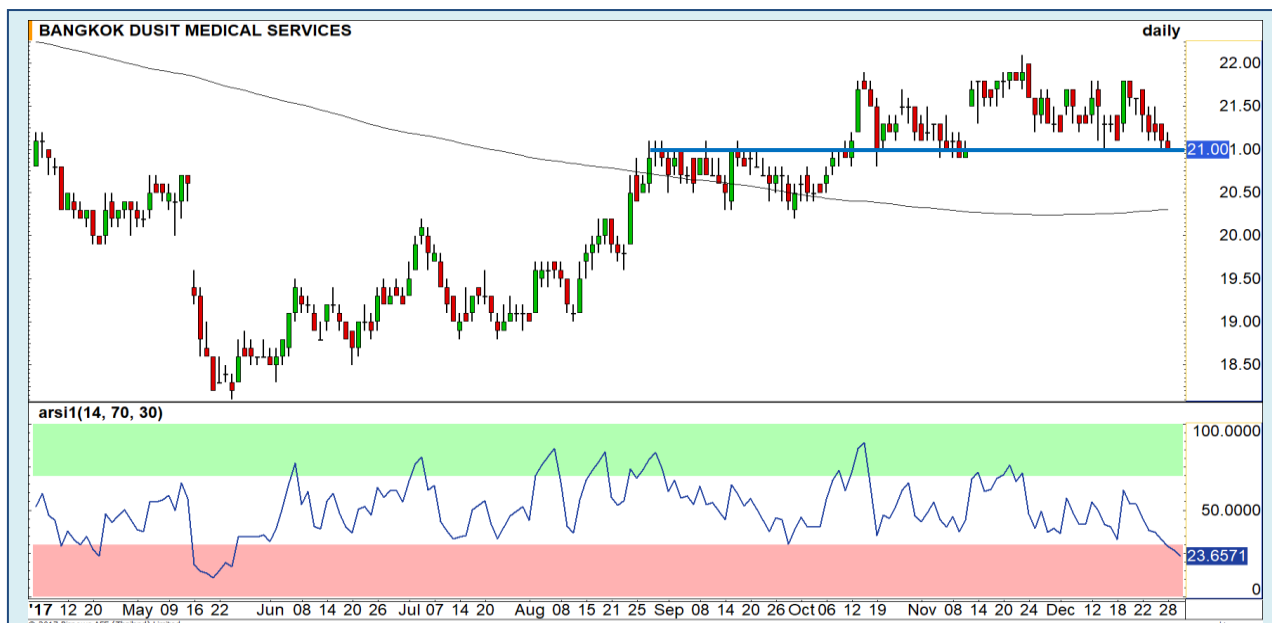
<b>Support</b>	3.16
<b>Resistance</b>	3.30
<b>Stop loss</b>	3.10

## คำแนะนำระยะสั้น (BUY)

Pattern ของราคายังเป็นขาขึ้นจาก Dow theory (เกิด higher low และ higher high อย่างต่อเนื่อง) ทำให้คาดการณ์การปรับตัวขึ้นต่อเพื่อทำ New High



# Swing Trading



<b>Support</b>	20.80
<b>Resistance</b>	21.80
<b>Stop loss</b>	20.60

## คำแนะนำระยะสั้น (BUY)

เราประเมิน Downside การอ่อนตัวของราคาถูกจำกัดแล้ว หลังราคามาปิดที่บริเวณแนวรับสำคัญ 21 บาทนี้ อีกทั้งสัญญาณ RSI ที่เข้าสู่ภาวะ Oversold หนูนภาพการฟื้นตัวในรอบสั้นนี้

BDMS



<b>Support</b>	79.75
<b>Resistance</b>	85
<b>Stop loss</b>	79

## คำแนะนำระยะสั้น (BUY)

ราคาอยู่ใกล้แนวรับเดิมบริเวณ 79 บาท ทำให้มองว่า Upside มีมากกว่า Downside จึงเป็นจังหวะในการเข้าเก็งกำไรที่ดี

CBG



**INTUCH**



**กลับมาปิดที่ 56 บาท แต่ยังไม่ทะเล**  
**ยังคงรอซื้อคืน**

แนวรับ		แนวต้าน	
54.75	53.50	56.00	56.50

เมื่อวานกลับมาปิดที่แนวต้าน 56 บาท แต่ยังไม่ถือว่าปิดไม่ทะเล มีโอกาสที่จะชะลอกลับมาที่ 54.75 บาท ต้นทุนทำ SBL เมื่อ 21 ธ.ค. ที่ผ่านมา ช่วง 55.50-55.75 บาท รอซื้อคืนที่แนวรับแรก 54.75 บาท

**ปริมาณหุ้นที่ให้ยืมเพื่อขายชอร์ต**

Stock	Available for borrowing (Share)
INTUCH	1,703,600

(ข้อมูล ณ เวลา 9.00 น. ของวันก่อนหน้า)

**ทะเลแนวต้าน 56.50 บาท ตัดขาดทุนทันที**

**สอบถามข้อมูลเพิ่มเติม กรุณาติดต่อ ฝ่ายธุรกิจยืมและให้ยืมหลักทรัพย์**  
โทรศัพท์ : 02-658-9699  
Email: sbl@fnsyrus.com



**BCPG : BCPG24C1806A**



แนวรับ		แนวต้าน	
23	22.50	24.10	24.70

เห็นแรงซื้อกลับที่เหนือบริเวณแนวรับ 23 บาท ทั้งนี้ภาพหลักการเคลื่อนไหวของราคายังไม่เสีย ทำให้มีโอกาสที่จะเห็นการวกกลับเพื่อวิ่งขึ้นต่อตามแนวโน้มเดิม

มีแนวต้านรอทดสอบ 24.10 / 24.70 บาท ตามลำดับ



สอบถามข้อมูลเพิ่มเติม  
โทรศัพท์ 02-658-9915  
Email: dw@fnsyrus.com  
Line: @dw24

<b>Name</b>	BCPG24C1806A	<b>Expire Date(Maturity Date)</b>	05-Jul-2018
<b>Underlying</b>	BCPG	<b>Last Trading Date</b>	29-Jun-2018
<b>Type</b>	Call	<b>Listing Date</b>	30-Oct-2017
<b>Strike</b>	27.238	<b>Conversion Ratio</b>	3.47548
<b>TimeDecay Per Day</b>	-0.47%	<b>Effective Gearing</b>	4.87
<b>Delta</b>	40.71%	<b>Implied Volatility</b>	49.00%

# TOP GAINER AND LOSER

## 5 TOP MAINBROAD GAINER

Rank	Stock	PClose	%Change	Support	Resistance	Trend (1 Week)	Technical View
1	DTAC	50.25	+14.20	49/47.50	51/52	Sideway	รอบสั้นขึ้นแรงเกินไป มองชะลอตัว
2	SKN	7.30	+7.35	7/6.80	7.50/7.85	Uptrend	โมเมนตัมรอบสั้นเป็นบวก
3	TREIT	10.50	+6.06	10.30/10	10.70/11	Uptrend	การขึ้นทำ High ใหม่ ภาพเป็นบวก
4	BANPU	19.60	+4.81	19.20/18.70	20/20.80	Uptrend	รอบการขึ้นแข็งแกร่ง
5	WICE	5.25	+3.96	5.05/4.90	5.30/5.50	Sideway Up	ฟอร์มตัวในกรอบสามเหลี่ยม รอเลือกทาง

## 5 TOP MAINBROAD LOSER

Rank	Stock	PClose	%Change	Support	Resistance	Trend (1 Week)	Technical View
1	SGP	24	-4.00	23.70/23	24.30/24.80	Sideway Down	เกิดสัญญาณ Bearish divergence
2	THREL	10.90	-3.54	10.70/10.50	11.20/11.50	Sideway	Sideway ในกรอบ 10.50-11.50 บาท
3	BLA	35.75	-3.38	35/34.25	36.25/37	Downtrend	มีความเสี่ยงลงแตะ Low เดิม ที่ 34.25 บาท
4	JWD	11.70	-3.31	11.50/11	12/12.40	Sideway Down	ไม่ควรหลุด 11.50 บาท Downside จะเปิด

### หมายเหตุประกอบการเลือก Top Gainer และ Top Loser

- ปริมาณการซื้อขายเฉลี่ย 5 วัน มากกว่า 10 ล้านบาท
- ไม่นับรวม DW และ Warrant
- ราคาหุ้นไม่ต่ำกว่า 1 บาท

**\*\* เนื่องจากหุ้นในกลุ่มนี้ส่วนใหญ่เป็นหุ้นที่ผันผวนแรงกว่าตลาด นักลงทุนควรใช้ความระมัดระวังเป็นพิเศษ \*\***



WTI Oil



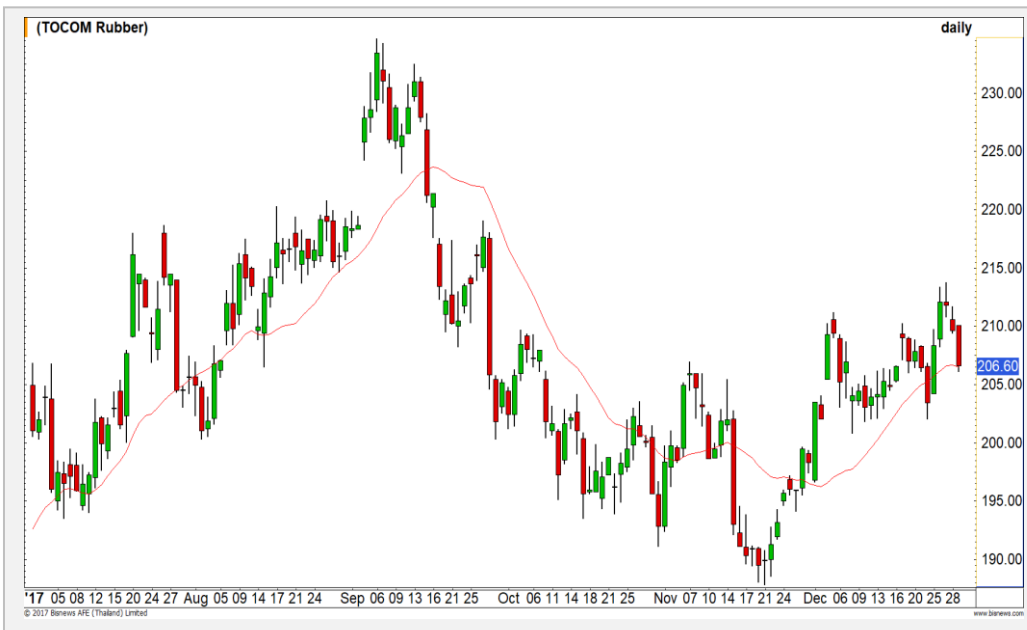
Level 1                      Level 2

<b>Support</b>	59.60	59.00
<b>Resistance</b>	60.50	61.00

โอกาสผ่านแนวต้านเดิมสูง

จากภาพรายวัน ราคาน้ำมันปรับตัวขึ้นมาที่แนวต้านเดิมที่บริเวณ 60 ดอลลาร์อีกครั้ง รอบนี้ให้น้ำหนักที่จะผ่านแนวนี้ได้ เพื่อเปิด Upside ในการขึ้นต่อเนื่อง

TOCOM Rubber



Level 1                      Level 2

<b>Support</b>	206	202
<b>Resistance</b>	208	212

ต้องไม่หลุดแนวรับของเส้น Moving Average 20 วัน

ราคายางพาราปรับตัวลดลงมาที่แนวรับของเส้น Moving Average 20 วัน ต้องไม่หลุดแนวรับนี้ เพื่อที่จะรักษาภาพขาขึ้นเอาไว้

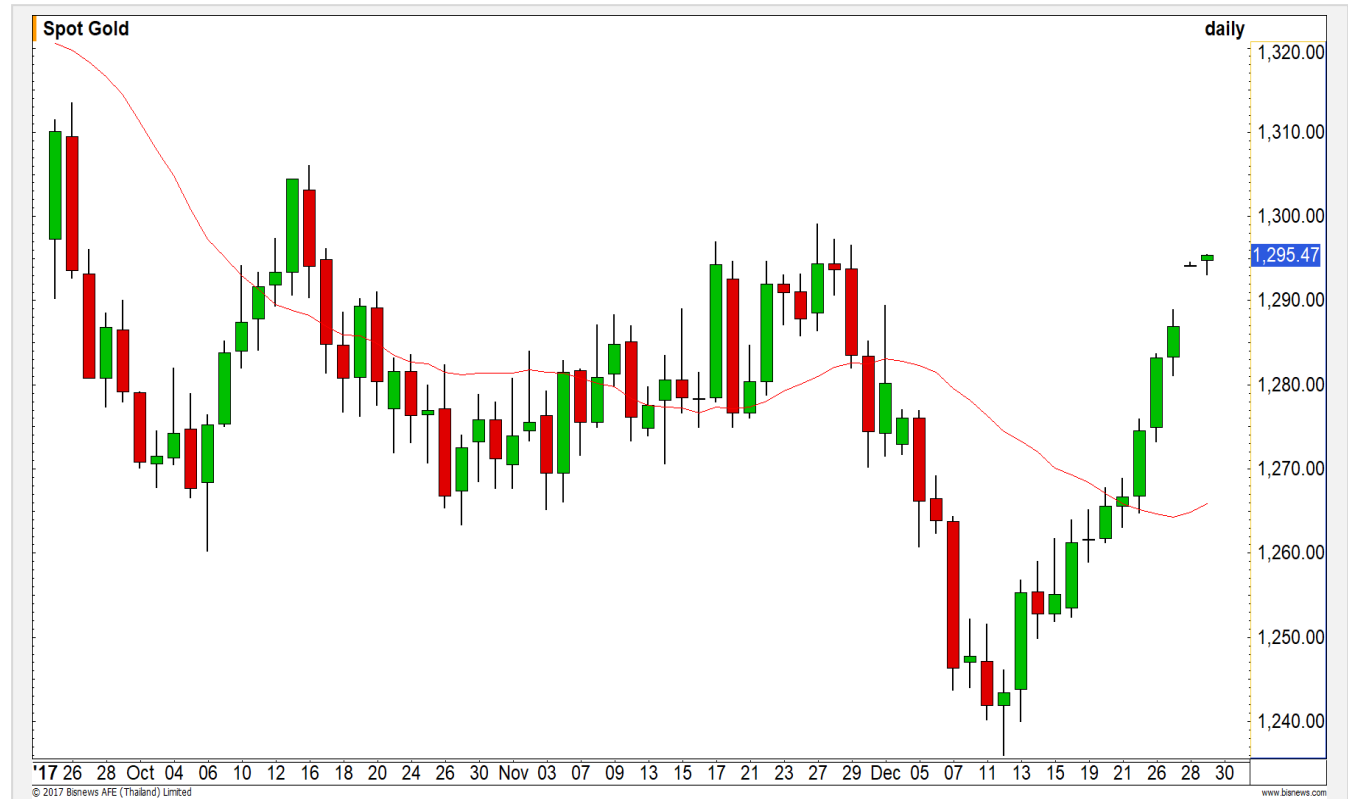
# Gold Futures

## ใกล้แต่เป้าหมายของรูปแบบ V-Shape

จากภาพรายวัน ราคาทองคำใกล้ถึงเป้าหมายของรูปแบบ V-Shape ที่บริเวณ 1300 ดอลลาร์แล้ว มองว่าการทดสอบในรอบแรกจะยังไม่ผ่าน เนื่องจากการขึ้นมาจากจุดต่ำสุดยังไม่เกิดการพักตัวเกิดขึ้น

### คำแนะนำระยะสั้น GFG18

- Wait and See



แนวรับ		แนวต้าน	
1291	1287	1298	1303

28 ธ.ค. 2017  
 กองทุน SPDR คงการถือครองทองคำ  
 ที่ระดับ 837.50 ตัน

Contracts	Long	Short	Net	YTD
Institution	5387	5455	-68	11293
Foreign	2914	1949	965	-41839
Local	7451	8348	-897	30546

# USD Futures

**เข้านี้แกว่งในกรอบ 32.65-32.78  
บาท/ดอลลาร์สหรัฐ**

เมื่อวานหลังจากไม่ผ่านแนวอ่อนค่าที่ 32.80 บาท/  
ดอลลาร์สหรัฐ ทิศทางค่าเงินบาทกลับมาแข็งค่าเร็ว แต่  
32.58 บาท/ดอลลาร์สหรัฐ

ส่วนเข้านี้แกว่งทรงตัวช่วง 32.65-32.78 บาท/  
ดอลลาร์สหรัฐ

**คำแนะนำระยะสั้น USDH18 (Trading Short)**

- พอร์ตว่างรอกำหนดสถานะใหม่



## Market Summary & Theoretical Price

### SET50 Index Futures

Series	Settle	Change	Vol. Contracts	Change	OI	Change	Days to Delivery	Theoretical			Div. Yield	Fund Rate	Basis	Premium Discount
								Theoretical	Lower	Upper				
S50F18	1127.9	-5.1	9	0	71	4	32	1130.68	1129.93	1136.12	0.00	0.02	-1.40	-2.78
S50G18	1126.8	-5.1	3	-9	18	1	60	1132.07	1130.68	1142.28	0.00	0.02	-2.50	-5.27
S50H18	1130.1	-4.4	143935	-2223	299863	9063	91	1128.40	1126.29	1143.88	0.02	0.02	0.80	1.70
S50M18	1129.1	-4.4	5596	1786	8034	1291	181	1117.09	1112.89	1147.89	0.04	0.02	-0.20	12.01
S50U18	1126.1	-4.8	949	145	4766	120	272	1093.03	1086.72	1139.31	0.06	0.02	-3.20	33.07
S50Z18	1125.0	-	249	249	204	204	363	1047.65	1039.23	1109.42	0.09	0.02	-4.30	77.35

### Gold Futures

Series	Settle	Change	Vol. Contracts	Change	OI	Change	Days to Delivery	Theoretical			Premium / Discount	Risk Free Rate
								Theoretical	Lower	Upper		
GFG18	20080	-40	94	-21	1878	28	60	20177	20152	20359	-96.81	0.02
GFJ18	20110	-40	14	-125	860	6	119	20226	20176	20587	-115.61	0.02
GFM18	20190	-	1	1	1	1	181	20277	20202	20826	-86.89	0.02

### USD Futures

Series	Settle	Change	Days to Delivery	Theoretical	Basis
USDF18	32.81	0.07	32	32.77	0.12
USDG18	32.79	0.11	60	32.85	0.10
USDH18	32.72	0.01	90	32.93	0.03
USDM18	32.80	0.11	181	33.16	0.11

**DISCLAIMER:** รายงานฉบับนี้จัดทำโดยบริษัทหลักทรัพย์ ฟินันเซีย ไซรัส จำกัด (มหาชน) "บริษัท" ข้อมูลที่ปรากฏในรายงานฉบับนี้ถูกจัดทำขึ้นบนพื้นฐานของแหล่งข้อมูลที่เราเชื่อหรือคิดว่ามีความน่าเชื่อถือ และหรือมีความถูกต้อง อย่างไรก็ตามบริษัทไม่รับรองความถูกต้อง/ครบถ้วนของข้อมูลดังกล่าว ข้อมูลและความเห็นที่ปรากฏอยู่ในรายงานฉบับนี้อาจมีการเปลี่ยนแปลง แก้ไข หรือเพิ่มเติมได้ตลอดเวลาโดยไม่ต้องแจ้งให้ทราบล่วงหน้า บริษัทไม่มีความประสงค์ที่จะชักจูงหรือชี้ชวนให้ผู้ลงทุน ลงทุนซื้อหรือขายหลักทรัพย์ตามที่ปรากฏในรายงานฉบับนี้ รวมทั้งบริษัทไม่ได้รับประกันผลตอบแทนหรือราคาของหลักทรัพย์ตามข้อมูลที่ปรากฏแต่อย่างใด บริษัทจึงไม่รับผิดชอบต่อความเสียหายใดๆ ที่เกิดขึ้นจากการนำข้อมูลหรือความเห็นในรายงานฉบับนี้ไปใช้ไม่ว่ากรณีใดก็ตาม ผู้ลงทุนควรศึกษาข้อมูลและใช้ดุลยพินิจอย่างรอบคอบในการตัดสินใจลงทุน

บริษัทขอสงวนลิขสิทธิ์ในข้อมูลและความเห็นที่ปรากฏอยู่ในรายงานฉบับนี้ ห้ามมิให้ผู้ใดนำข้อมูลและความเห็นในรายงานฉบับนี้ไปใช้ประโยชน์ คัดลอก ตัดแปลง ทำซ้ำ นำออกแสดงหรือเผยแพร่ต่อสาธารณชนไม่ว่าทั้งหมดหรือบางส่วน โดยไม่ได้รับอนุญาตเป็นลายลักษณ์อักษรจากบริษัทล่วงหน้า การลงทุนในหลักทรัพย์มีความเสี่ยง ผู้ลงทุนควรศึกษาข้อมูลและพิจารณาอย่างรอบคอบก่อนการตัดสินใจลงทุน

บริษัทหลักทรัพย์ ฟินันเซีย ไซรัส จำกัด (มหาชน) อาจเป็นผู้ดูแลสภาพคล่อง (Market Maker) และผู้ออกใบสำคัญแสดงสิทธิอนุพันธ์ (Derivative Warrants) บนหลักทรัพย์ที่ปรากฏอยู่ในรายงานฉบับนี้ โดยบริษัท อาจจัดทำทวีเคาระห์ของหลักทรัพย์อ้างอิงดังกล่าวนี้ ดังนั้น นักลงทุนควรศึกษารายละเอียดในหนังสือชี้ชวนของใบสำคัญแสดงสิทธิอนุพันธ์ดังกล่าวก่อนตัดสินใจลงทุน