



SET INDEX

ภาพรายวันที่สททางไม่คืนนัก ระวังอย่า
หลุด 1660 จุด

เข้านี้ยังเกาะแก่งออกข้างแบบ
จำกัด Upside 1670-1673 จุด แต่
ระวังอย่าให้ Low หลุด 1660 จุด
เพราะภาพหลักที่เกาะระยะการพักตัว
ระหว่างขาขึ้นในช่วง 1660-1678 จุด
ต้องไม่ทำ Low หลุดจุดเสี่ยงที่ 1660
จุด เพราะจะยืนยันการจบรอบแก่งขึ้น
แบบ Double Tops และเปิด
Downside ลงสู่ฐาน 1650/1640 จุด
ซึ่งที่ผ่านมา SET INDEX ยังไม่
ผันแนวต้าน 1680 จุด เสี่ยงต่อการถอย

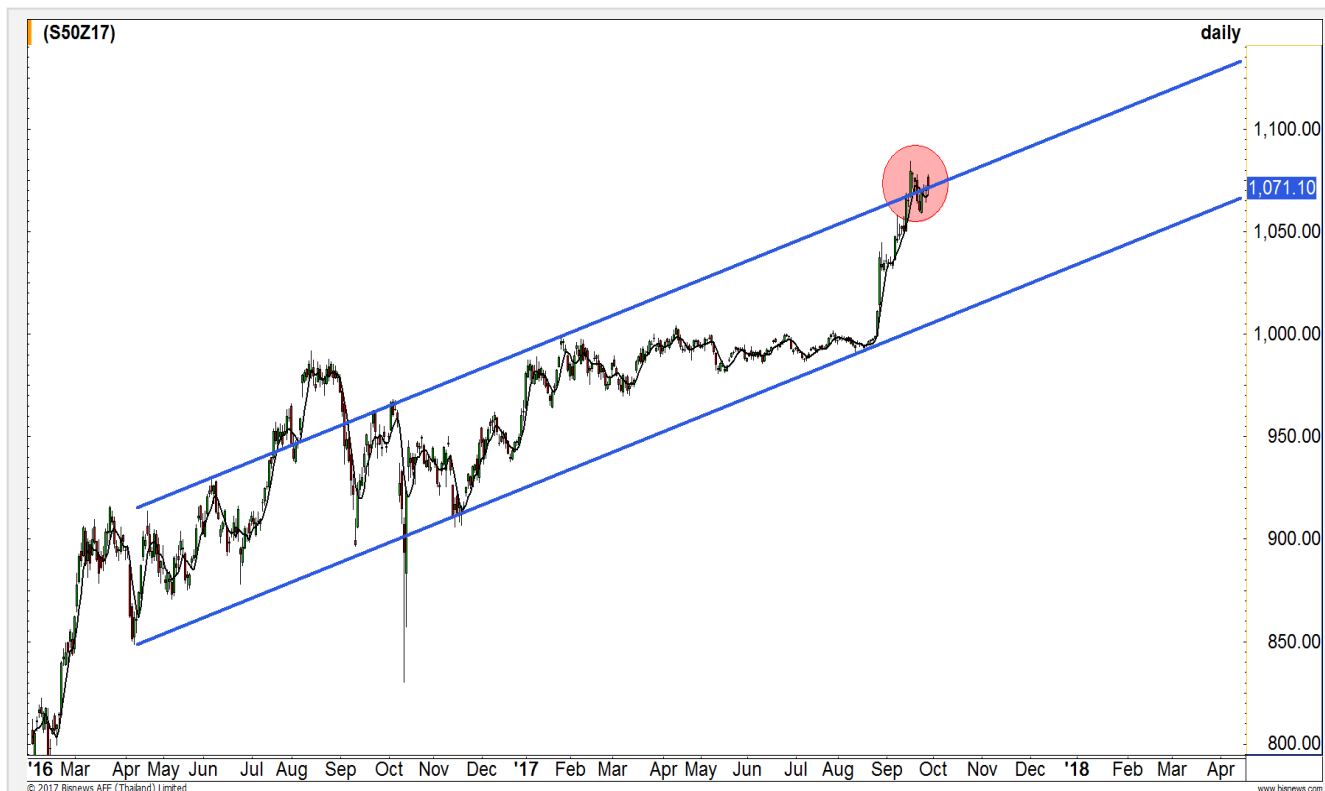
แนวรับ	1660*	1655**
แนวต้าน	1670*	1673**



Technical Review:

- S50Z17: จำกัดการติด เพราะท้ายสัปดาห์นั้นลงทุนน่าจะลดความเสี่ยง ระวัง Low ไม่ควรหลุดแนวรับ 1067 จุด
- Momentum Trading : HANA , ESSO
- Swing Trading : PTTGC , TTA

SET50 Index Futures



แนวรับ		แนวต้าน	
1067**	1065*	1073**	1076*

Contracts	Long	Short	Net	YTD
Institution	45305	42423	2882	47839
Foreign	68309	70975	-2666	-99674
Local	117656	117872	-216	51835

ท้ายสัปดาห์ระยะดีดราย ชม. จำกัด ระวังอย่าให้ Low หลุด 1067จุด

28 ก.ย. 60 นักลงทุนต่างชาติกลับมา Short สุทธิ 2,666 สัญญา ซึ่งส่วนหนึ่งเป็นการปิดสถานะ Long ของ S50U17 ที่หมดอายุเมื่อวานนี้ (3 ก.ค.-28 ก.ย. นักลงทุนต่างชาติ Short สุทธิสะสม 62,774 สัญญา)

วานนี้ S50Z17 ปิดด้วย Basis +4.94 จุด เพิ่มขึ้นจากวันก่อนหน้า +3.55 จุด แต่ประเมินภาพรวมวันนี้ขาดแรงส่ง จำกัดแนวต้าน 1073-1076 จุดเท่านั้น

โดยภาพหลักที่ขอดูการทะลุแนวต้าน 1080 จุดก่อนนั้น ต้องไม่เกิดการเหวี่ยง Low หลุด 1067 จุดอีก

กลยุทธ์ S50Z17 (Swing Trade)

- ถือ Trading Long ช่วงย่อเมื่อศุกร์ผ่านมา ณ ระดับต้นทุน 1064-1065 จุด ในส่วนที่เหลือรอดปิดทำกำไรไปแล้ว **หลังหลุดแนวตัดขาดทุนกำไรจากการปิดหลุด 1073 จุด**
- พอร์ตว่าง รอดูระยะดีดไม่ข้ามแนวต้าน 1073-1075 จุด แนะนำ Trading Short **ตัดขาดทุนเมื่อทะลุแนวต้าน 1076 จุด**

SET50 Index Options

คำแนะนำ : Wait and See

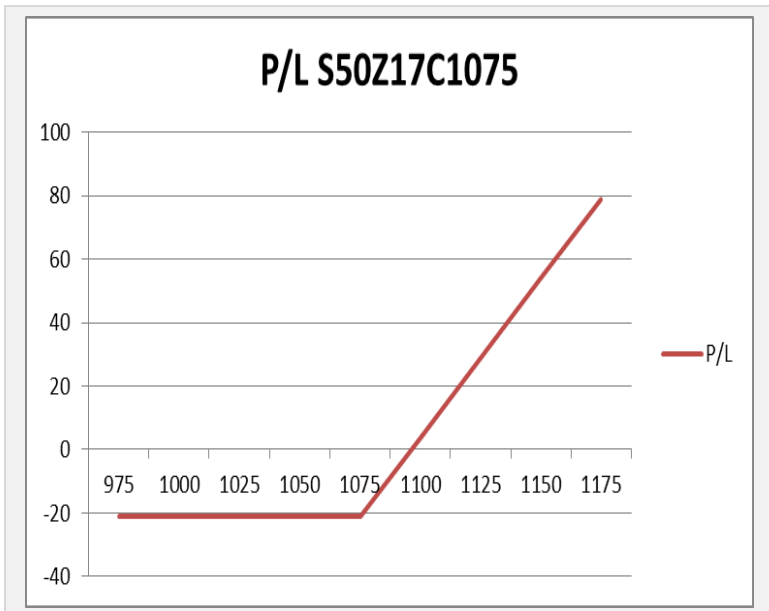
กลยุทธ์ : Wait and See

ขาดทุนสูงสุด : -

กำไรสูงสุดทางทฤษฎี : -

เป้าหมายการทำกำไร : -

จุดคุ้มทุน(เมื่อหมดอายุ) : -



SET50 Index	Long S50Z17C1075	Cost	Profit/Loss
975	-100	21.1	-21.1
1000	-75	21.1	-21.1
1025	-50	21.1	-21.1
1050	-25	21.1	-21.1
1075	0	21.1	-21.1
1100	25	21.1	3.9
1125	50	21.1	28.9
1150	75	21.1	53.9
1175	100	21.1	78.9

		Price	Chang	Vol.	Open Interest	Intrinsic Value	Time Value	Break Even	All-in-Premium	Implied Volatility	Effective Gearing
Call Option	S50Z17C1025	54.50	2.20	25.00	6349.00	41.16	13.34	1079.50	0.01	14.19%	14.12
	S50Z17C1050	33.00	-0.10	265.00	2813.00	16.16	16.84	1083.00	0.02	11.43%	19.90
	S50Z17C1075	17.20	1.10	326.00	2813.00	0.00	17.20	1092.20	0.02	9.98%	27.54
	S50Z17C1100	9.70	-0.90	159.00	2813.00	0.00	9.70	1109.70	0.04	10.50%	31.37
	S50Z17C1125	5.10	-0.10	157.00	2813.00	0.00	5.10	1130.10	0.06	10.87%	35.34

Put Option	S50Z17P1025	8.40	-0.10	66	6899	0.00	8.40	1016.60	-0.05	11.22%	-29.66
	S50Z17P1050	12.10	0.10	124	3305	0.00	12.10	1037.90	-0.03	9.03%	-31.72
	S50Z17P1075	20.50	0.90	319	3305	8.84	11.66	1054.50	-0.01	7.34%	-30.26
	S50Z17P1100	37.00	2.60	100	3305	33.84	3.16	1063.00	0.00	6.57%	-23.75
	S50Z17P1125	57.20	1.70	32	3305	58.84	-1.64	1067.80	0.00	0.00%	-18.18

Property

	Level 1	Level 2
Support	312	308
Resistance	316	318

มีโอกาสพักตัวระยะสั้น

แก่งตัวขึ้นไปทำ High ในระหว่างวัน แต่ไม่สามารถปิดได้ในระดับที่สูงกว่าราคาปิดวันก่อนหน้าได้ ทำให้ระยะสั้นมีโอกาสพักตัว



Construction Service

	Level 1	Level 2
Support	124	122
Resistance	126	128

ไม่ควรหลุดแนวรับ เพื่อไม่ปิดโอกาสฟื้นตัว

ราคาย่อตัวลงมาที่แนวรับเดิมบริเวณ 124 จุด ไม่ควรหลุดแนวรับนี้ เพื่อจะไม่ปิดโอกาสในการฟื้นตัว

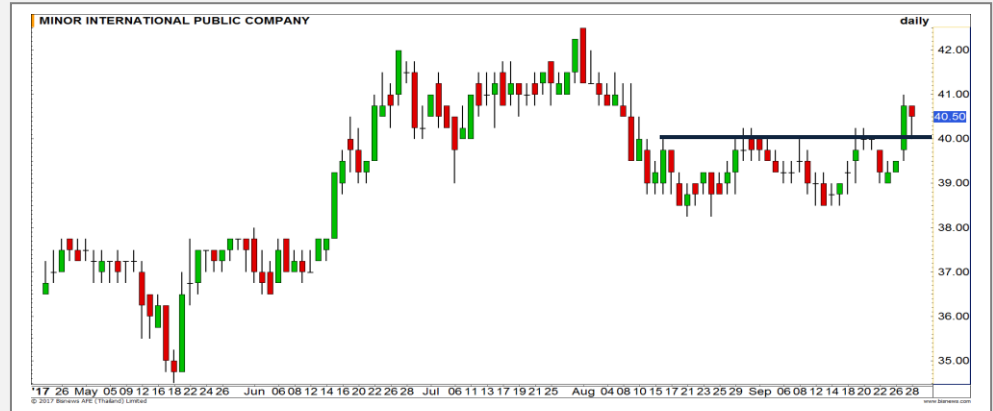


Top Most Active



Support 410 404 Resistance 416 420

PTT (DAY): ไม่ผ่านแนวต้าน 420 บาท ประเมินย่อระยะสั้น แนวรับ 410 / 404 บาท ตามลำดับ



Support 40 39.50 Resistance 41 42

MINT (DAY): ราคายังสามารถยืนแนวรับ 40 บาท รักษาภาพเชิงบวกไว้ได้ มีลุ้นดีดกลับขึ้นทดสอบแนวต้าน 41 / 42 บาทตามลำดับ



Support 152 150 Resistance 154.50 156

SCB (DAY): ราคายังคงยืนฐานแนวรับ 152 บาทได้อย่างแข็งแกร่ง ประเมินฟื้นตัวขึ้นต่อตามแนวโน้มเดิม



Support 17.30 17 Resistance 17.80 18.10

BANPU (DAY): ยังคงมองแนวรับ 17.30 บาท และ 17 บาทเป็นจังหวะการเข้าเก็งกำไรเล่นรอบที่ดี ราคาแกว่งตัวตามกรอบ Uptrend channel

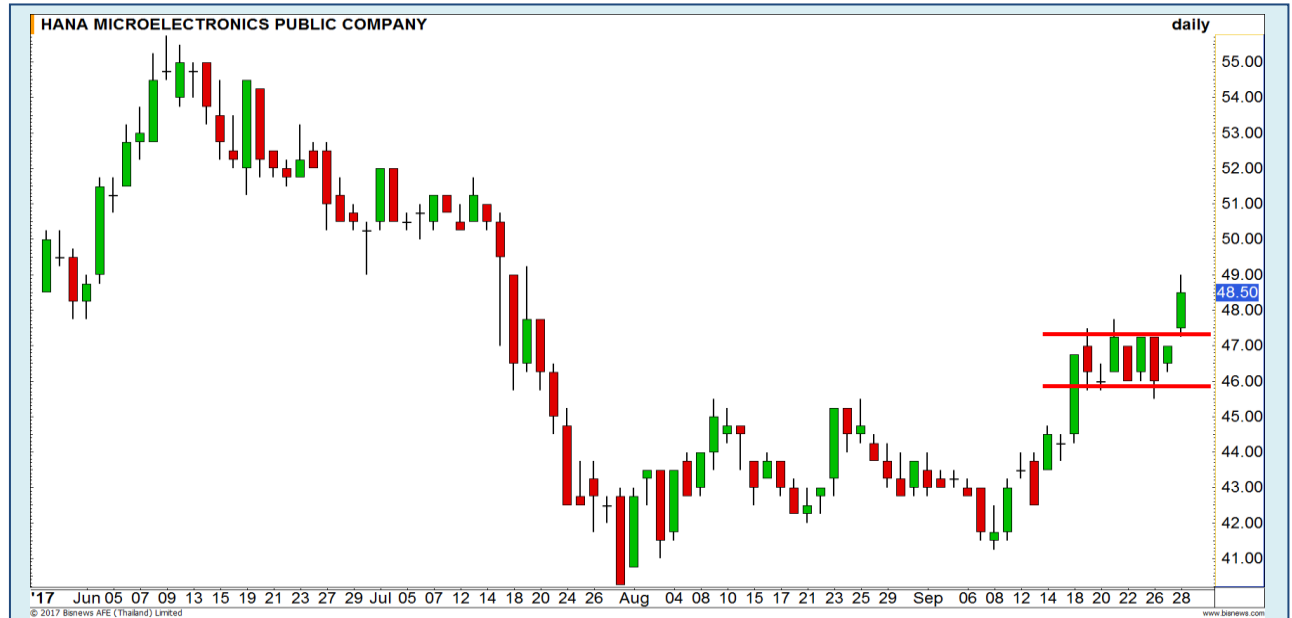
Momentum Trading

HANA

Support | 47.50
Resistance | 51.25
Stop loss | 46

คำแนะนำระยะสั้น (BUY)

ราคาสามารถทะลุกรอบสี่เหลี่ยม Bull flag ขึ้นมาได้ เป็นสัญญาณการไปต่อ วางเป้าหมายแนวต้านรอบนี้ที่ 51.25 บาท

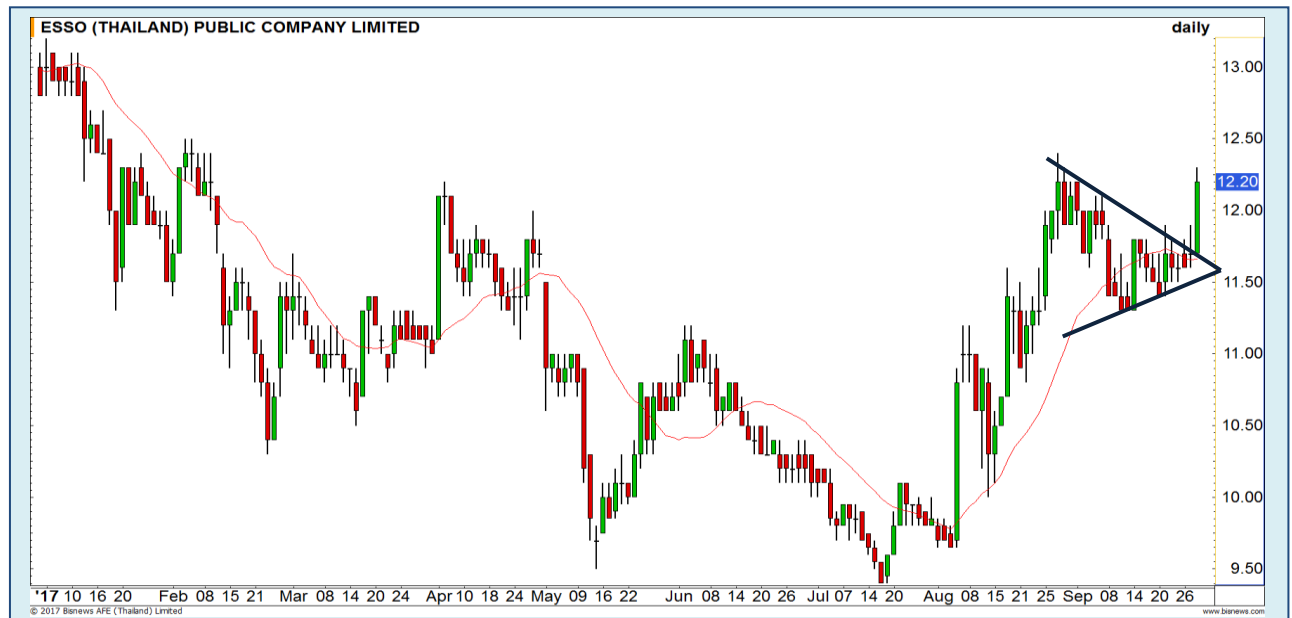


ESSO

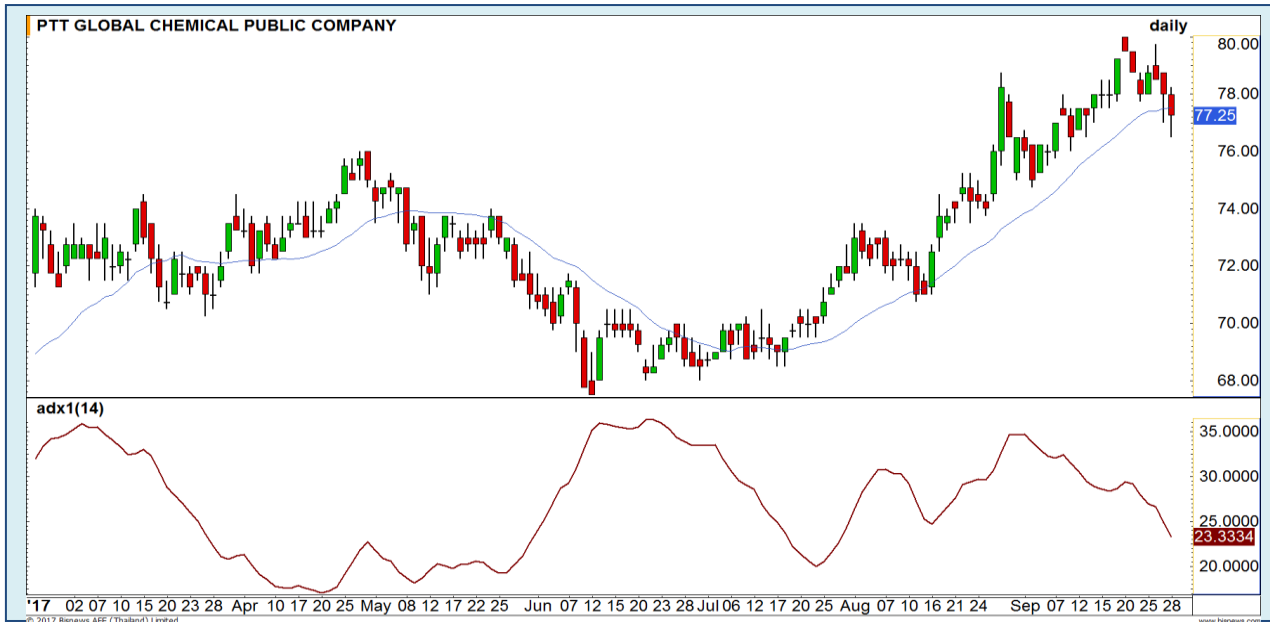
Support | 12.00
Resistance | 12.70/13.00
Stop loss | 11.70

คำแนะนำระยะสั้น (BUY)

Breakout ออกมาจากรูปแบบ Symmetrical Triangle ได้แล้วเป็นสัญญาณบวก คาดการณ์การปรับตัวขึ้นต่อ เพื่อทำ High ของรอบ



Swing Trading

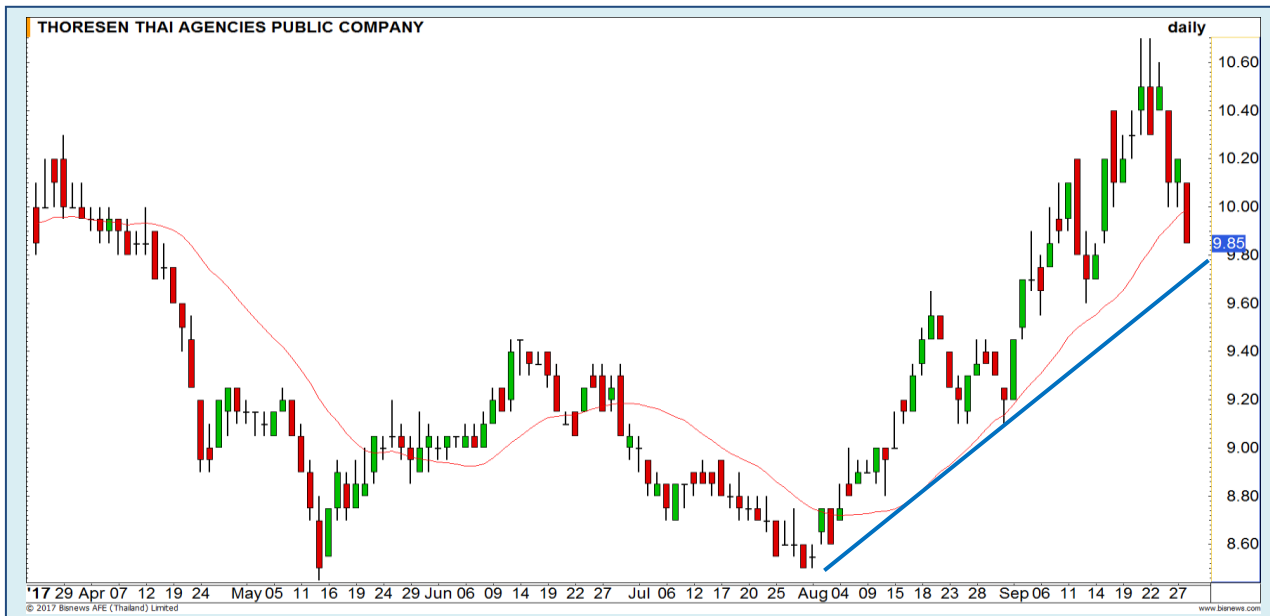


Support	76.50
Resistance	79.50
Stop loss	76

คำแนะนำระยะสั้น (BUY)

ราคาย่อตัวลงมาแตะแนวรับเส้นค่าเฉลี่ย 20 วัน มีโอกาสฟื้นตัวกลับในรอบสั้น วางแนวต้านรอทดสอบ 79.50 บาท

PTTGC



Support	9.80
Resistance	10.20/10.60
Stop loss	9.60

คำแนะนำระยะสั้น (BUY)

ราคาพักตัวลงมาใกล้แนวรับของเส้น Uptrend Line ที่บริเวณ 9.80 บาท มองเป็นจังหวะในการเข้าซื้อ เนื่องจากแนวโน้มหลักยังเป็นขาขึ้นอยู่

TTA



เมื่อวานปิด SBL CPN จบในวันไปแล้ว



ซื้อคืน CPN หลังเมื่อวานเปิดทำ SBL จบในวัน ไปแล้ว

แนวรับ		แนวต้าน	
-	-	-	-

ราคาหุ้น CPN เข้าใกล้กรอบบนของ Uptrend Line ที่ 81 บาท ซึ่งเราประเมินไว้ว่ามีโอกาสที่จะติดแล้ว เกิดการย่อตัวระยะสั้น เมื่อวานทำ High 79.25 บาท แล้วกลับมาชะลอลงต่ำกว่าแนวซื้อคืนด้านแรกที่ 76.25 บาท

ปริมาณหุ้นที่ให้ยืมเพื่อขายชอร์ต

Stock	Available for borrowing (Share)
-	-

(ข้อมูล ณ เวลา 9.00 น. ของวันก่อนหน้า)

-

**สอบถามข้อมูลเพิ่มเติม กรุณาติดต่อ
ฝ่ายธุรกิจยืมและให้ยืมหลักทรัพย์**

โทรศัพท์ : 02-658-9699
Email: sbl@fnsyrus.com

PSH : PSH24C1710A



แนวรับ		แนวต้าน	
23.20	23	23.80	24.20

มีแรงซื้อกลับที่บริเวณแนวรับสำคัญ 23.20 บาท ทางเราประเมินว่าราคามีโอกาสฟื้นตัวกลับในบริเวณนี้ เพื่อกลับขึ้นไปแกว่งตัวขึ้นต่อตามทิศทางของแนวโน้มเดิมที่เป็นเชิงบวก



สอบถามข้อมูลเพิ่มเติม
โทรศัพท์ 02-658-9915
Email: dw@fnsyrus.com
Line: @dw24

Name	PSH24C1710A	Expire Date(Maturity Date)	06-Nov-2017
Underlying	PSH	Last Trading Date	31-Oct-2017
Type	Call	Listing Date	24-Jan-2017
Strike	28.708	Conversion Ratio	3.61781
TimeDecay Per Day	-5.99%	Effective Gearing	13.97
Delta	10.84%	Implied Volatility	53.00%

TOP GAINER AND LOSER

5 TOP MAINBROAD GAINER

Rank	Stock	PClose	%Change	Support	Resistance	Trend (1 Week)	Technical View
1	ASIAN	16.30	23.48	15.90/15.60	16.80/17	Uptrend	ขึ้นทำ All time high
2	SMT	4.20	11.70	4.12/4	4.32/4.40	Downtrend	ฟื้นตัวระยะสั้น มีความเสี่ยงการอ่อนตัวลงต่อ
3	BFIT	31	7.83	30/29.25	31.25/32	Uptrend	โมเมนตัมการขึ้นยังคงแข็งแกร่ง
4	SKN	9.55	6.11	9.50/9.35	9.85/10.10	Sideway Up	แนวต้านรอทดสอบ 9.85/10.10
5	TKS	16.50	5.77	16.30/16	17/17.50	Uptrend	ราคาขึ้นต่อเนื่อง

5 TOP MAINBROAD LOSER

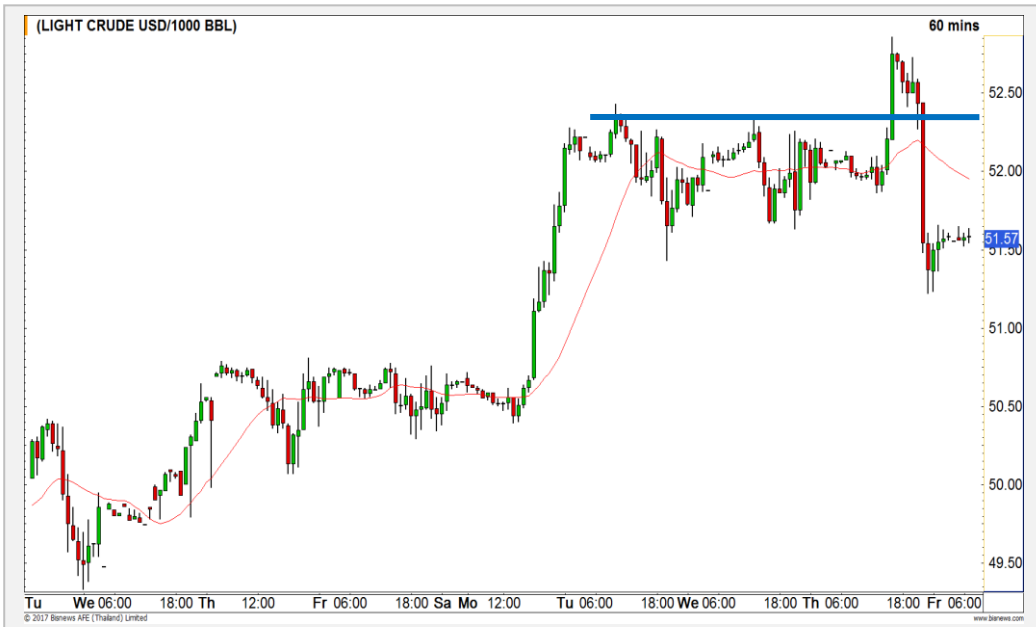
Rank	Stock	PClose	%Change	Support	Resistance	Trend (1 Week)	Technical View
1	JMART	16.20	-4.71	16/15.60	16.60/17	Sideway	พักตัวปรับฐาน
2	GL	22.40	-4.68	21.80/21.30	23/23.50	Sideway	กลับลงมา Sideway
3	VNT	19.60	-3.92	19.30/19	20/20.30	Sideway	แนวรับสำคัญ 19 บาท
4	IFS	3.56	-3.78	3.52/3.44	3.60/3.72	Sideway	ย่อตัวในแนวโน้มขาขึ้น

หมายเหตุประกอบการเลือก Top Gainer และ Top Loser

- ปริมาณการซื้อขายเฉลี่ย 5 วัน มากกว่า 10 ล้านบาท
- ไม่นับรวม DW และ Warrant
- ราคาหุ้นไม่ต่ำกว่า 1 บาท

** เนื่องจากหุ้นในกลุ่มนี้ส่วนใหญ่เป็นหุ้นที่ผันผวนแรงกว่าตลาด นักลงทุนควรใช้ความระมัดระวังเป็นพิเศษ **

WTI Oil

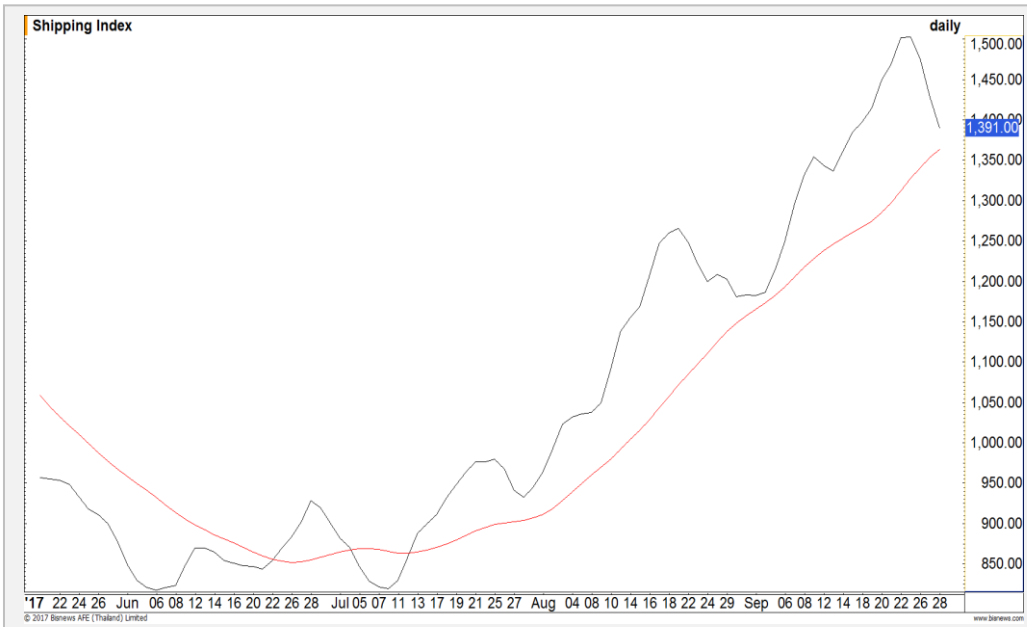


	Level 1	Level 2
Support	51.00	50.50
Resistance	52.00	52.40

ทำ New High แต่ถูกขายออกมา เป็นสัญญาณการจบรอบสั้น

จากภาพราย 60 นาที ราคาน้ำมัน Breakout ขึ้นทำ New High แต่ถูกขายทำกำไรออกมาทันที เป็นสัญญาณการจบแนวโน้มขาขึ้นในระยะสั้น ในช่วงนี้คาดการณ์การแกว่ง Sideway ออกข้าง

Baltic Dry Index



	Level 1	Level 2
Support	1368	1340
Resistance	1410	1450

การย่อตัวลงมายังเป็นจังหวะในการเข้าซื้อ

ดัชนีค่าระวางเรือย่อตัวลงมาใกล้แนวรับของเส้น Moving Average 20 วันแล้ว ทำให้มองว่าบริเวณนี้เป็นจังหวะในหาโอกาสในการซื้อกลับ

Gold Futures

การขึ้นยัง Upside จำกัด จึงคาดการณ์การแกว่งในกรอบเท่านั้น

ราคาทองคำริบาว์ขึ้นมาได้หลังทดสอบแนวรับที่ 1280 ดอลลาร์ที่ให้ไว้ แต่เนื่องจากแนวโน้มในระยะกลางยังอยู่ในภาพของการพักตัว ดังนั้นการริบาว์ขึ้นจะมี Upside ที่จำกัด วันนี้ให้กรอบการเคลื่อนไหวไว้ที่ 1280-1292 ดอลลาร์

คำแนะนำระยะสั้น GFV17 (Trading Long)

- ตันทุน Long ที่ 1280 ดอลลาร์ ถือต่อ โดยมีเป้าหมายในการทำกำไรที่ 1290 ดอลลาร์ และเลื่อนจุดตัดขาดทุนมาที่ 1280 ดอลลาร์ เพื่อปิดความเสี่ยง



แนวรับ		แนวต้าน	
1280	1276	1290	1295

Contracts	Long	Short	Net	YTD
Institution	6832	7659	-827	-331
Foreign	1544	1198	346	-5083
Local	10510	10029	481	5414

28 ก.ย. 2017
 กองทุน SPDR คง
 การถือครองทองคำที่ระดับ 864.65 ตัน

USD Futures

ค่าเงินบาทอ่อนค่าแตะ 33.50 บาท/ ดอลลาร์สหรัฐ น่าจะเริ่มทรงตัวและแข็งค่า

ค่าเงินบาทอ่อนค่าผ่าน 33.22 บาท/ดอลลาร์สหรัฐ ในจังหวะสั้นๆ แต่เป้าหมายแนวอ่อนค่า 33.35-33.40 บาท/ดอลลาร์สหรัฐไปแล้ว มีโอกาสที่จะกลับมาแข็งค่าอีกครั้ง

คำแนะนำระยะสั้น USDZ17 (Trading Long)

- พอร์ตถือ Long หลังจากค่าเงินบาททะลุ 33.22 บาท/ดอลลาร์สหรัฐ ได้ปิดทำกำไรไปแล้ว หลังค่าเงินบาททดสอบแนวอ่อนค่า 33.35-33.40 บาท/ดอลลาร์สหรัฐ
- พอร์ตว่าง แนะนำเปิด Short เพื่อรอปิดที่แนวแข็งค่า 33.25 บาท/ดอลลาร์สหรัฐ



Market Summary & Theoretical Price

SET50 Index Futures

Series	Settle	Change	Vol. Contracts	Change	OI	Change	Days to Delivery	Theoretical			Div. Yield	Fund Rate	Basis	Premium Discount
								Theoretical	Lower	Upper				
S50U17	1062.3	-7.4	52876	-30822	0	-144157	-1	1066.14	1066.16	1065.98	0.01	0.02	-3.88	-3.86
S50V17	1071.2	2.9	5	5	30	5	29	1067.04	1066.41	1071.70	0.00	0.02	5.04	4.16
S50X17	1072.0	5.0	17	14	14	5	61	1067.35	1066.02	1077.15	0.01	0.02	5.84	4.65
S50Z17	1071.1	-2.9	171601	15284	313716	11375	90	1066.13	1064.16	1080.59	0.02	0.02	4.94	4.97
S50H18	1070.3	-2.3	5652	872	10545	1072	182	1065.36	1061.38	1094.60	0.02	0.02	4.14	4.94
S50M18	1067.0	-1.9	1046	322	6238	384	272	1054.56	1048.60	1098.26	0.03	0.02	0.84	12.44

Gold Futures

Series	Settle	Change	Vol. Contracts	Change	OI	Change	Days to Delivery	Theoretical			Premium / Discount	Risk Free Rate
								Theoretical	Lower	Upper		
GFV17	20430	-20	185	1	2130	139	31	20428	20415	20524	1.72	0.02
GFZ17	20460	-40	23	-34	1336	45	90	20478	20440	20754	-17.75	0.02
GFG18	20510	-30	80	44	707	67	151	20529	20466	20993	-18.89	0.02

USD Futures

Series	Settle	Change	Days to Delivery	Theoretical	Basis
USDU17	33.4433	0.1633	-1	33.37	0.0733
USDV17	33.4	0.16	29	33.45	0.03
USDX17	33.39	0.18	61	33.53	0.02
USDZ17	33.39	0.1	90	33.61	0.02

DISCLAIMER: รายงานฉบับนี้จัดทำโดยบริษัทหลักทรัพย์ ฟินันเซีย ไซรัส จำกัด (มหาชน) “บริษัท” ข้อมูลที่ปรากฏในรายงานฉบับนี้ถูกจัดทำขึ้นบนพื้นฐานของแหล่งข้อมูลที่เชื่อใจหรือควรเชื่อว่าจะมีความน่าเชื่อถือ และหรือมีความถูกต้อง / อย่างไรก็ตามบริษัทไม่รับรองความถูกต้องครบถ้วนของข้อมูลดังกล่าว ข้อมูลและความเห็นที่ปรากฏอยู่ในรายงานฉบับนี้อาจมีการเปลี่ยนแปลง แก้ไข หรือเพิ่มเติมได้ตลอดเวลาโดยไม่ต้องแจ้งให้ทราบล่วงหน้า บริษัทไม่มีความประสงค์ที่จะ ชักจูงหรือชักชวนให้ผู้ลงทุน ลงทุนซื้อหรือขายหลักทรัพย์ตามที่ปรากฏในรายงานฉบับนี้ รวมทั้งบริษัทไม่ได้รับประกันผลตอบแทนหรือราคาของหลักทรัพย์ตามข้อมูลที่ปรากฏแต่อย่างใด บริษัทจึงไม่รับผิดชอบต่อความเสียหายใดๆ ที่เกิดขึ้นจากการนำข้อมูลหรือความเห็นในรายงานฉบับนี้ไปใช้ไม่ว่ากรณีใดก็ตาม ผู้ลงทุนควรศึกษาข้อมูลและใช้ดุลยพินิจอย่างรอบคอบในการตัดสินใจลงทุน

บริษัทขอสงวนลิขสิทธิ์ในข้อมูลและความเห็นที่ปรากฏอยู่ในรายงานฉบับนี้ ห้ามมิให้ผู้ใดนำข้อมูลและความเห็นในรายงานฉบับนี้ไปใช้ประโยชน์ คัดลอก ตัดแปลง ทำซ้ำ นำออกแสดงหรือเผยแพร่ต่อสาธารณชนไม่ว่าทั้งหมดหรือบางส่วน โดยไม่ได้รับอนุญาตเป็นลายลักษณ์อักษรจากบริษัทล่วงหน้า การลงทุนในหลักทรัพย์มีความเสี่ยง ผู้ลงทุนควรศึกษาข้อมูลและพิจารณาอย่างรอบคอบก่อนการตัดสินใจลงทุน

บริษัทหลักทรัพย์ ฟินันเซีย ไซรัส จำกัด (มหาชน) อาจเป็นผู้ดูแลสภาพคล่อง (Market Maker) และผู้ออกใบสำคัญแสดงสิทธิอนุพันธ์ (Derivative Warrants) บนหลักทรัพย์ที่ปรากฏอยู่ในรายงานฉบับนี้ โดยบริษัทฯ อาจจัดทำบทวิเคราะห์ของหลักทรัพย์อ้างอิงดังกล่าวนี้ ดังนั้น นักลงทุนควรศึกษารายละเอียดในหนังสือชี้ชวนของใบสำคัญแสดงสิทธิอนุพันธ์ดังกล่าวก่อนตัดสินใจลงทุน