



SET INDEX

เริ่มมีจุดเสี่ยงในระยะเปิดรอบเช้า
โดยเฉพาะไม่ผ่าน 1830 จุด

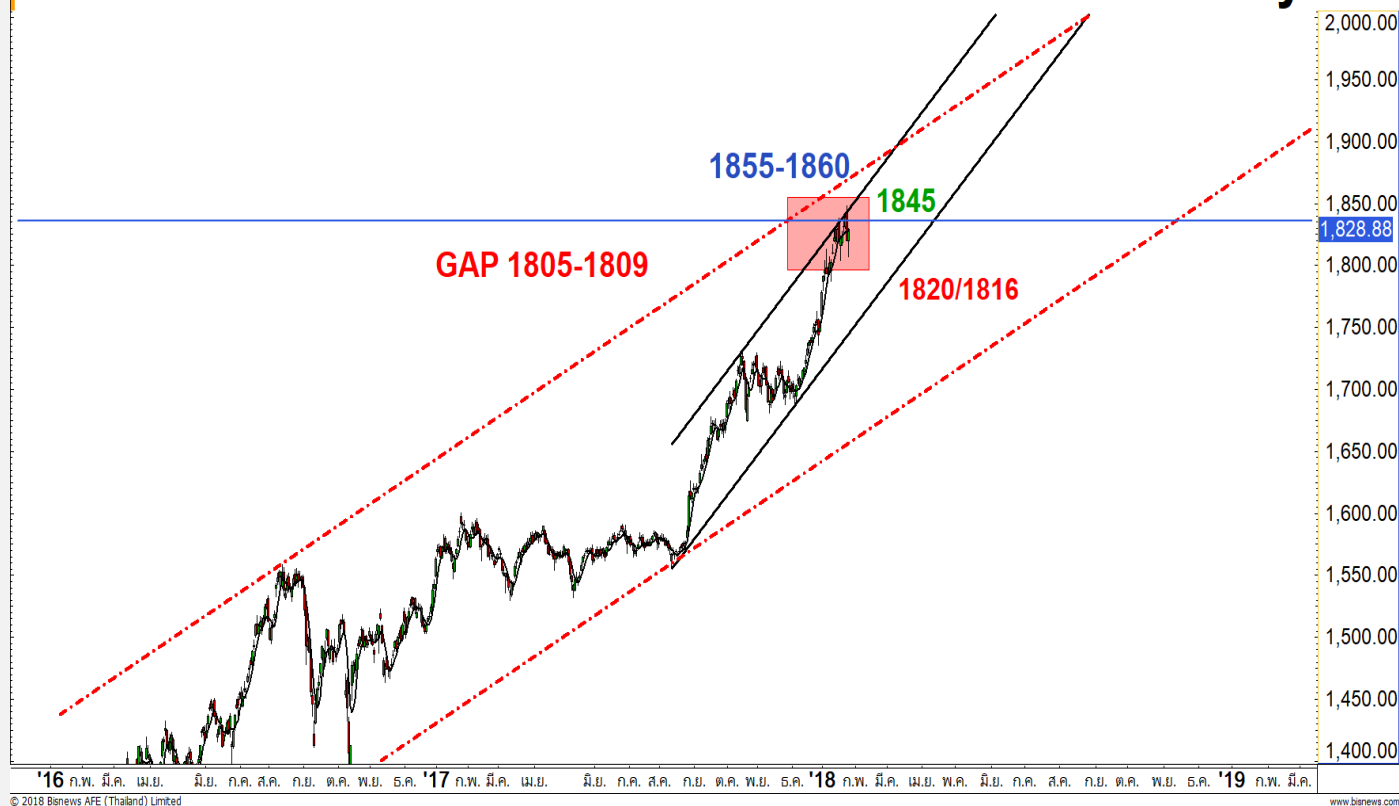
แรงขายจากการคลายตัวระยะสั้น
ในลักษณะ Double Tops ยังไม่น่าจะ
เสร็จสิ้น โดยเฉพาะในภาพรายสัปดาห์
ระว่างโซน Gap 1805-1809 จุดที่ยังปิด
ไม่สนิท ฉะนั้นยังเสี่ยงที่จะทดสอบแนว
ดังกล่าว หรือหลุด 1800 จุด (รอดู
จังหวะซื้อกลับในรอบอ่อนตัว แต่หาก
หลุด 1800 จุด ยังไม่ควรรีบซื้อ)

เข้านี้ สังเกตระดับเปิด กรณีไม่
ข้ามแนวต้าน 1830 จุด จะเสี่ยงต่อการ
เปิด Downside มากขึ้น คาดว่าจะเริ่ม
เห็นการชะลอตัวตั้งแต่รอบเช้า วางแนว
รับ 1820 จุด และ 1816 จุดรอทดสอบ

แนวรับ	1820**	1816*
แนวต้าน	1830**	1833*

SET

daily



Technical Review:

- S50H18: คาดว่ารอบเช้าน่าจะอ่อนตัวลงมาก่อน โดยเฉพาะไม่ผ่านแนวต้าน 1189-1191 จุด
- Momentum Trading : BANPU , SENA
- Swing Trading : PYLON , GPSC

SET50 Index Futures



เข้าน่าจะกวดการอ่อนตัวลงก่อน โดยสังเกต ระดับเปิดรอบเช้าไม่ผ่าน 1189-1191 จุด

26 ม.ค. 61 นักลงทุนต่างชาติ Long สุทธิต่อเนื่อง เป็นวันที่ห้า 4,840 สัญญา (3-26 ม.ค. 61 กลับมามียอด Long สุทธิสะสม 6,900 สัญญา)

ระยะดีดรอบเช้าไม่ผ่านแนวต้าน 1189-1191 จุด มีโอกาสที่จะกลับมาอ่อนตัวสลับ โดยสังเกตแนวรับ 1180 จุด ไม่หลุดจากนี้จะทรงตัว Sideway

ขณะที่ภาพหลักยังระวังการปรับฐานต่อเนื่อง โดย คาดว่าจะลงมาทดสอบแนวรับ 1170 จุดได้อีกรอบ

กลยุทธ์ S50H18 (Trading Short)

- ศุกร์ที่ผ่านมา ที่เหลือการถือ Trading Short ต้นทุน ช่วง 1191-1196 จุด จึงหะอ่อนตัวทดสอบแนวรับ 1175/1171 จุด น่าจะได้ปิดทำกำไรทั้งหมดไปแล้ว
- พอร์ตว่าง ระยะดีดเข้าหาแนวต้าน 1189-1191 จุด แนะนำเปิด Trading Short ทะลุแนวต้าน 1193 จุดตัดขาดทุนทันที

แนวรับ		แนวต้าน	
1180**	1177*	1189**	1191*

Contracts	Long	Short	Net	YTD
Institution	49259	48119	1140	94763
Foreign	40978	36138	4840	-161642
Local	155037	161017	-5980	66879



SET50 Index Options

คำแนะนำ : สถานะ Long S50H18P1150 ที่เปิดไว้
แนะนำให้ถือต่อ

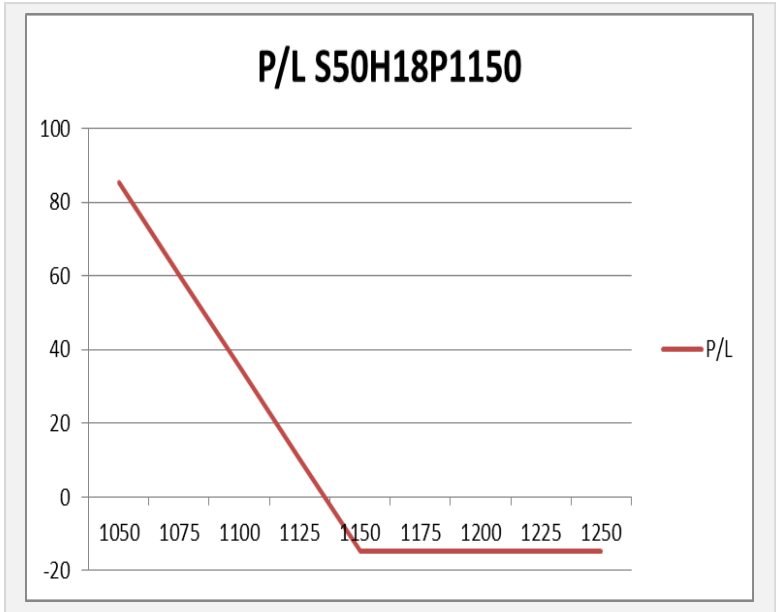
กลยุทธ์ : Hold S50H18P1150

ขาดทุนสูงสุด : 14.60 จุด (2,320 บาท/สัญญา)

กำไรสูงสุดทางทฤษฎี : ไม่จำกัด

เป้าหมายการทำกำไร : Set Index ลงมาที่ 1770

จุดคุ้มทุน(เมื่อหมดอายุ) : Set50 ที่ 1135.40 จุด



SET50 Index	Long S50H18P1150	Cost	Profit/Loss
1050	100	14.6	85.4
1075	75	14.6	60.4
1100	50	14.6	35.4
1125	25	14.6	10.4
1150	0	14.6	-14.6
1175	-25	14.6	-14.6
1200	-50	14.6	-14.6
1225	-75	14.6	-14.6
1250	-100	14.6	-14.6

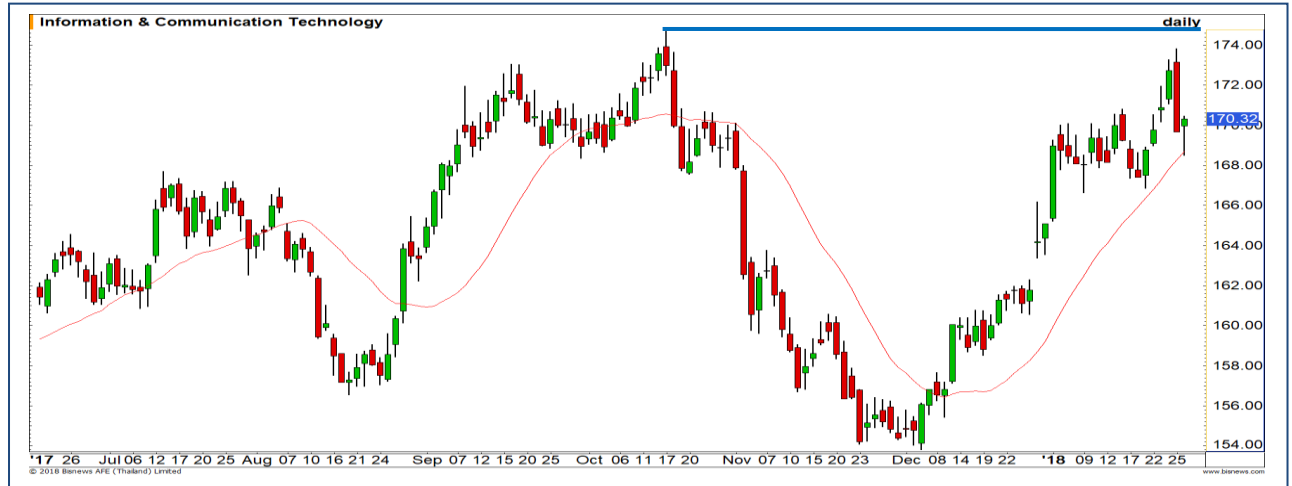
		Price	Change	Vol.	Open Interest	Intrinsic Value	Time Value	Break Even	All-in-Premium	Implied Volatility	Effective Gearing
Call Option	S50H18C1125	66.00	8.00	220	6,479	64.45	1.55	1191.00	0.00	0.00%	17.69
	S50H18C1150	45.00	5.70	560	6,460	39.45	5.55	1195.00	0.00	8.19%	22.89
	S50H18C1175	24.60	5.00	858	6,815	14.45	10.15	1199.60	0.01	7.48%	33.42
	S50H18C1200	12.70	4.00	974	6,190	0.00	12.70	1212.70	0.02	8.40%	40.50
	S50H18C1225	5.50	1.10	333	2,579	0.00	5.50	1230.50	0.03	8.75%	49.43

Put Option	S50H18P1125	3.80	-2.00	391	7,184	0.00	3.80	1121.20	-0.06	12.65%	-38.53
	S50H18P1150	7.60	-2.30	595	5,824	0.00	7.60	1142.40	-0.04	12.05%	-34.73
	S50H18P1175	12.80	-4.80	997	4,850	0.00	12.80	1162.20	-0.02	10.63%	-33.32
	S50H18P1200	24.70	-6.40	572	3,327	10.55	14.15	1175.30	-0.01	10.72%	-26.47
	S50H18P1225	42.00	-10.40	165	751	35.55	6.45	1183.00	-0.01	11.29%	-20.24

ICT

	Level 1	Level 2
Support	169	166
Resistance	172	174

ภาพหลักเป็นการกลับตัวรูปแบบ V-Shape มีเป้าหมายหลักอยู่ที่ 174 จุด การพักตัวระยะสั้นมองเป็นจังหวะเข้าซื้อ



Health Care Services

	Level 1	Level 2
Support	5350	5300
Resistance	5430	5480

รอ Breakout เลือกทิศทาง

ช่วงนี้ดัชนียังคงแกว่งตัว Sideway ในกรอบ 5300-5430 จุด ต้องรอการ Breakout เพื่อเลือกทิศทางอีกครั้ง



Top Most Active



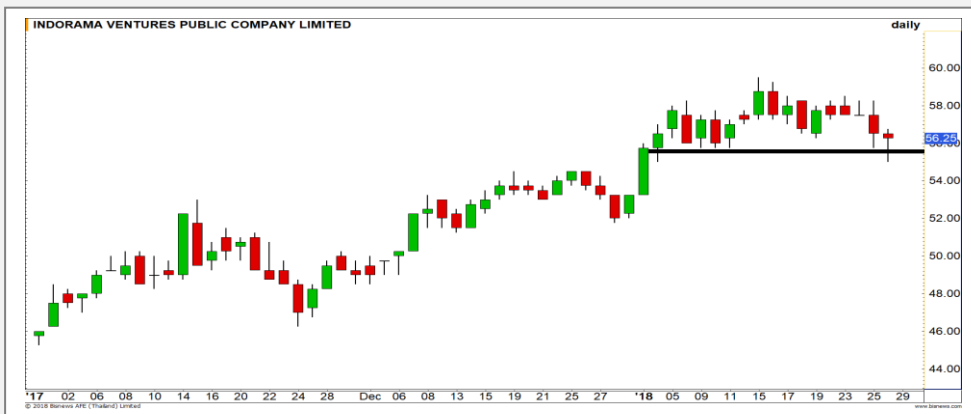
Support 226 222 Resistance 231 234

KBANK (DAY): อยู่ในรอบของการฟื้นตัวลักษณะ V-shape มีแนวต้านรอทดสอบถัดไปที่ 231/234 บาท



Support 69.75 69.25 Resistance 70.75 71.50

AOT (DAY): ทิศทางยังคงเป็นการ Sideway ในกรอบ 69.25-71.50 บาท รอการ Breakout ผั่งใดผั่งหนึ่งเพื่อเลือกทิศทาง



Support 55.75 55 Resistance 57.50 58.75

IVL (DAY): มีแรงซื้อกลับส่งผลให้ราคาปิดเหนือระดับ 55.75 บาท ทำให้รักษาภาพเชิงบวกไว้ได้ มีโอกาสได้เห็นการฟื้นตัว



Support 103 101.50 Resistance 108 110

TOP (DAY): โมเมนตัมการขึ้นกลับมาแข็งแกร่ง กำลังปรับตัวขึ้นหาแนวต้าน High เดิมที่ 108 บาท

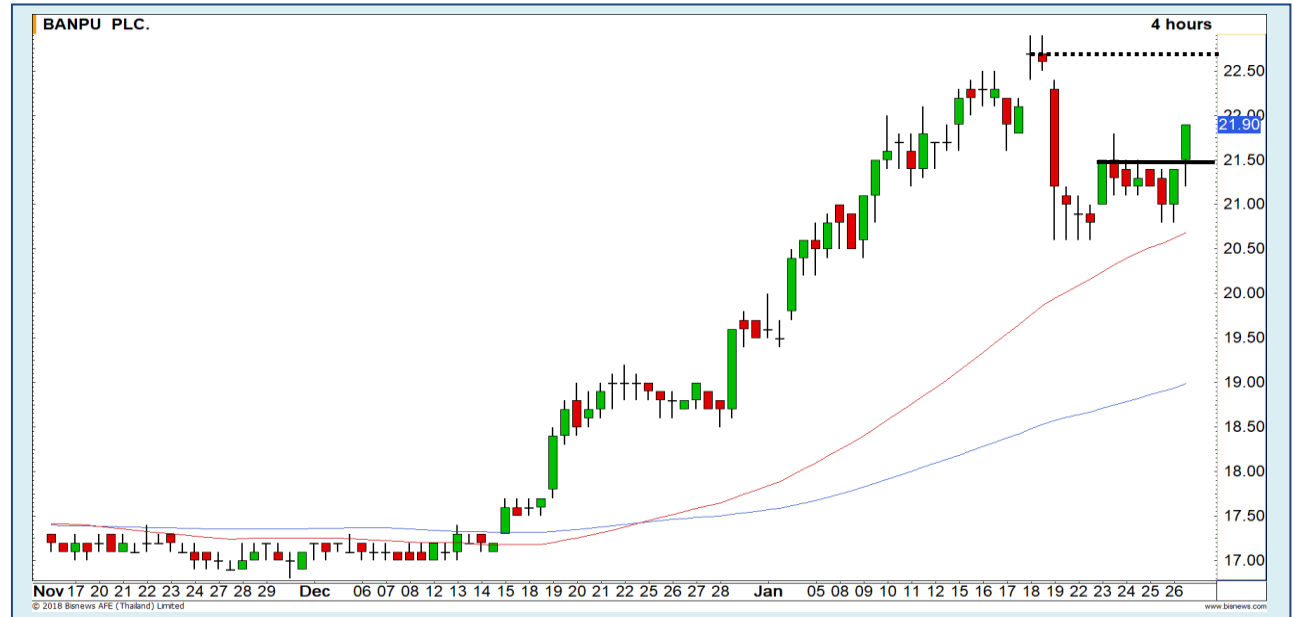
Momentum Trading

BANPU

Support | 21.50
Resistance | 22.80
Stop loss | 21.20

คำแนะนำระยะสั้น (BUY)

(ภาพรวม 240 นาที) ราคาทะลุแนวต้าน 21.50 บาท เปิด Upside สร้างระยะทางการไปต่อของราคา เป้าหมายรอบนี้ที่ 22.80 บาท



SENA

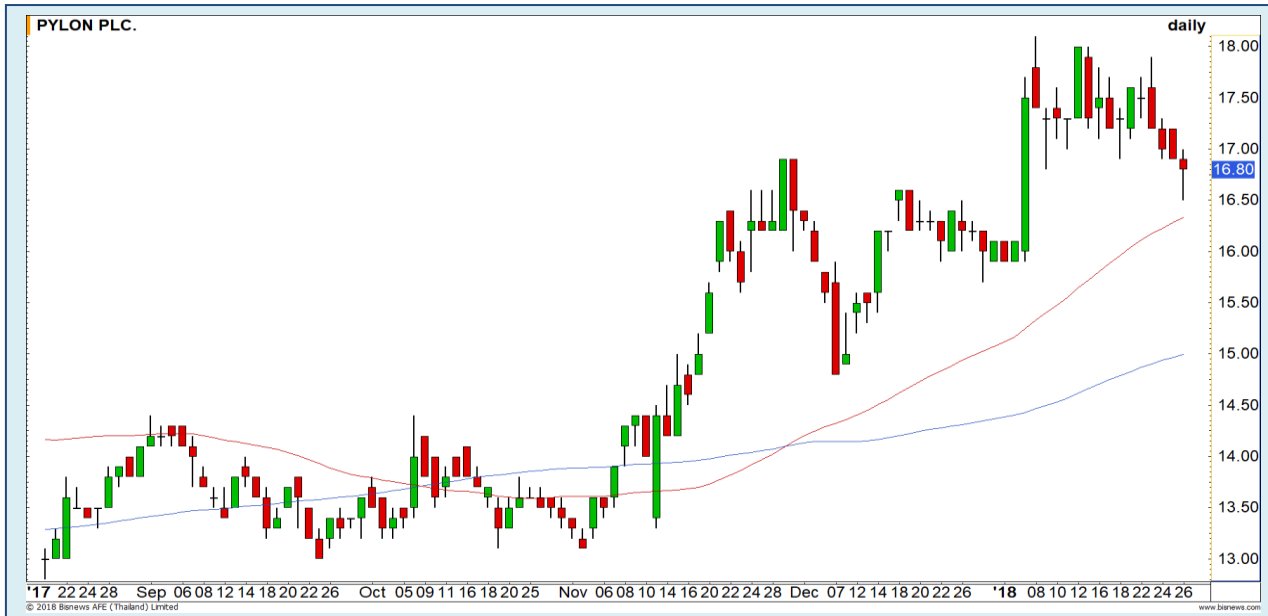
Support | 4.20
Resistance | 4.40
Stop loss | 4.12

คำแนะนำระยะสั้น (BUY)

อยู่ที่แนวต้านเดิมบริเวณ 4.26 บาท หาก Breakout ผ่านไปได้จะเป็นการเปิด Upside ด้านบน โดยมีเป้าหมายระยะสั้นที่ 4.40 บาท



Swing Trading



Support	16.60
Resistance	17.20/17.50
Stop loss	16.40

คำแนะนำระยะสั้น (BUY)

แท่งเทียนเกิดรูปแบบ Hammer แสดงถึงแรงซ็อกกลับในรอบสั้นที่แข็งแกร่ง มีโอกาสสูงที่จะได้เห็นการดีดกลับในบริเวณนี้ เพื่อขึ้นทดสอบแนวต้าน 17.20/17.50 บาท

PYLON



Support	81.50
Resistance	87.50
Stop loss	80.00

คำแนะนำระยะสั้น (BUY)

ราคาขยอตกลงมาแตะเส้น Uptrend Line มองเป็นจังหวะซ็อกกลับ ราคามีโอกาสที่จะปรับตัวขึ้นต่อตามแนวโน้มหลัก

GPSC



GLOBAL



เทียบราคาวันก่อนหน้า

Close Price	%Change
17.60 บาท	-2.22%

(ข้อมูล ณ เวลา 17.00 น. ของวันก่อนหน้า)

รอระยะ देंคิ่นราย ชม. สู่แนวต้าน 17.90-18.20 บาท ทำ SBL

แนวรับ		แนวต้าน	
17.20	17.10	17.90	18.20

ภาพหลักราคาหุ้น GLOBAL ยังปรับฐานไม่เสร็จ ฉะนั้นการฟื้นตัวราย ชม. เข้าหาแนวต้าน 17.90-18.20 บาท มีโอกาสที่จะทำ SBL ตาม Pattern การปรับฐานแบบ V-Shape หัวกลับ

ปริมาณหุ้นที่ให้ยืมเพื่อขายชอร์ต

Stock	Available for borrowing (Share)
GLOBAL	51,600

(ข้อมูล ณ เวลา 9.00 น. ของวันก่อนหน้า)

ผ่านแนวต้าน 18.20 บาท ตัดขาดทุนทันที

สอบถามข้อมูลเพิ่มเติม กรุณาติดต่อ ฝ่ายธุรกิจยืมและให้ยืมหลักทรัพย์

โทรศัพท์ : 02-658-9699

Email: sbl@fnsyrus.com



CKP : CKP24C1804A



แนวรับ		แนวต้าน	
4.16	4.12	4.30	4.40

ในรอบสั้นเริ่มเห็นแรงซ็อกกลับเข้ามา พยายามไม่ให้ปิดหลุดระดับ 27 บาท จนทำให้แท่งเทียนเกิดรูปแบบ Hammer เป็นสัญญาณเชิงบวก ในทางเทคนิค มีโอกาสได้เห็นการฟื้นตัวเข้าหาแนวต้าน 4.30 บาท และ 4.40 บาท ตามลำดับ



สอบถามข้อมูลเพิ่มเติม
โทรศัพท์ 02-658-9915
Email: dw@fnsyrus.com
Line: @dw24

ตารางราคา

* ตารางราคาใช้เปรียบเทียบในการซื้อขายช่วง market open เท่านั้น ไม่รวมช่วง market call

Name	CKP24C1804A	Implied Volatility	50.00%
Underlying	CKP	Delta	50.72%
Type	Call	Listing Date	24-Jul-2017
Strike	4.370	Last Trading Date	30-Apr-2018
Conversion Ratio	0.76000	Expire Date(Maturity Date)	07-May-2018
Moneyess	-3.55% OTM	outstanding (26-Jan-2018)	522,00

Underlying Bid*	DW Bid Price(THB) *				
	29-Jan-2018	30-Jan-2018	31-Jan-2018	01-Feb-2018	02-Feb-2018
4.30	0.54	0.54	0.53	0.53	0.53
4.28	0.53	0.52	0.52	0.52	0.51
4.26	0.51	0.51	0.51	0.50	0.50
4.24	0.50	0.50	0.49	0.49	0.49
4.22	0.49	0.49	0.48	0.48	0.47
4.20	0.47	0.47	0.47	0.46	0.46
4.18	0.46	0.46	0.45	0.45	0.45
4.16	0.45	0.44	0.44	0.44	0.43
4.14	0.43	0.43	0.43	0.42	0.42

TOP GAINER AND LOSER

5 TOP MAINBROAD GAINER

Rank	Stock	PClose	%Change	Support	Resistance	Trend (1 Week)	Technical View
1	UTP	9.95	+6.42	9.80/9.50	10.20/10.50	Uptrend	Breakout ขึ้นทำ New high
2	RSP	6.75	+6.30	6.35/6	7/7.50	Uptrend	การขึ้นยังคงแข็งแกร่ง
3	PLANB	6.50	+5.69	6.30/6.05	6.60/7.20	Uptrend	รอฟ่านแนวต้าน 6.60 บาท เพื่อยืนยันรอบการขึ้น
4	SAMART	11.50	+5.50	11.20/10.80	11.70/12	Downtrend	ความเสี่ยงอ่อนตัวลงต่อยังคงมีสูง
5	RS	28.25	+4.63	27.50/26.75	29/30	Uptrend	มีโอกาสได้เห็นการสร้าง High ใหม่

5 TOP MAINBROAD LOSER

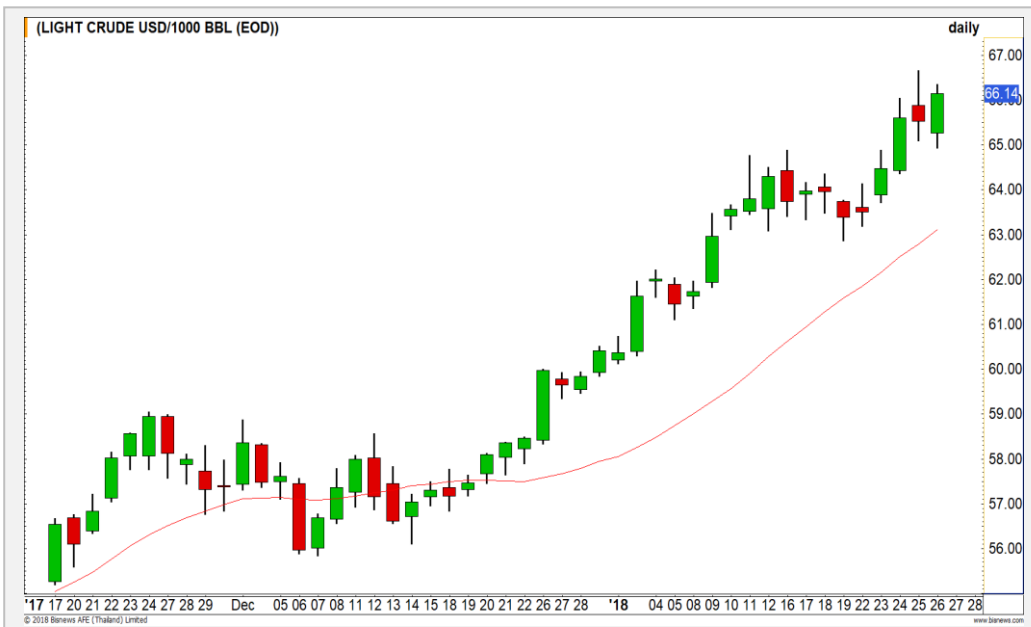
Rank	Stock	PClose	%Change	Support	Resistance	Trend (1 Week)	Technical View
1	JASIF	12	-4.00	11.90/11.70	12.20/12.50	Sideway up	มีโอกาสได้เห็นการขึ้นปิด Gap ที่ 12.50 บาทในรอบสั้น
2	SAT	19.80	-3.41	19.50/19	20.30/20.80	Downtrend	หลุดทำ Low ใหม่ Downside เปิด
3	HUMAN	12.10	-3.20	11.80/11.30	12.50/13	Uptrend	ภาพโดยรวมยังคงเป็นบวก
4	TEAM	1.58	-3.07	1.55/1.50	1.63/1.72	Sideway	อยู่ในช่วงชะลอตัว
5	DTAC	50.25	-2.90	50/48	51/52.25	Sideway Up	หากยืน 50 บาทได้ รักษาภาพบวก

หมายเหตุประกอบการเลือก Top Gainer และ Top Loser

- ปริมาณการซื้อขายเฉลี่ย 5 วัน มากกว่า 10 ล้านบาท
- ไม่รวม DW และ Warrant
- ราคาหุ้นไม่ต่ำกว่า 1 บาท

**** เนื่องจากหุ้นในกลุ่มนี้ส่วนใหญ่เป็นหุ้นที่ผันผวนแรงกว่าตลาด นักลงทุนควรใช้ความระมัดระวังเป็นพิเศษ ****

WTI Oil



	Level 1	Level 2
Support	65.70	65.00
Resistance	66.70	67.10

ยืนเหนือ 65 ดอลลาร์ได้มองไปต่อ

จากภาพรายวัน ราคาน้ำมันปรับตัวขึ้นขึ้นมาอีกครั้งเป็นสัญญาณบวกกลับสัญญาณกลับตัวจากทรงเทียนก่อน แนวโน้มในสัปดาห์นี้ยังให้นำหนักกับการไปต่อ โดยมีแนวเฝ้าระวังอยู่ที่ 65 ดอลลาร์

TOCOM Rubber



	Level 1	Level 2
Support	203	200
Resistance	208	212

แกว่งใน Channel

ราคายางพาราในตลาด TOCOM พักตัวลงมาที่กรอบล่างบริเวณ 203 เยนแล้วมีแรงซ็อกกลับ ทำให้ประเมินว่าราคาน่าจะยืนได้ ภาพหลักคงแนวโน้มการแกว่ง Sideway ใน Channel ต่อ

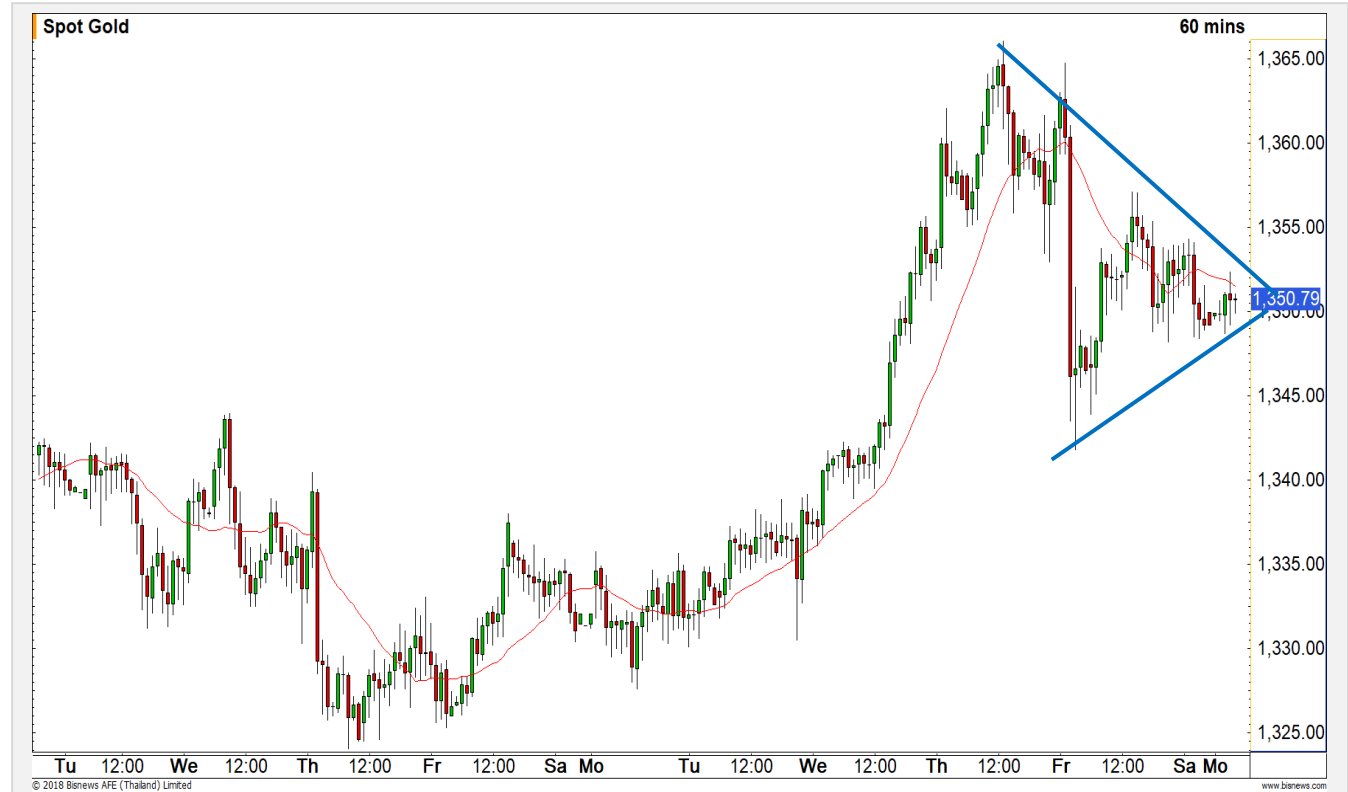
Gold Futures

เกิดรูปแบบ Symmetrical Triangle ขึ้น

จากภาพราย 60 นาที ถึงแม้วันศุกร์ที่ผ่านมา ราคาทองคำจะไม่ได้เปลี่ยนแปลงมากนัก แต่ราคาได้ฟอร์มตัวรูปแบบ Symmetrical Triangle ขึ้น ดังนั้นในวันนี้ให้ตามดูการ Breakout หาก Breakout ในทิศทางไหนจะเป็นตัวกำหนดแนวโน้มในระยะสั้น

คำแนะนำระยะสั้น GFG18

- Wait and See



แนวรับ		แนวต้าน	
1345	1338	1355	1360

26 ม.ค. 2018
กองทุน SPDR ลดการถือครองทองคำ 1.18
ตัน สู่ระดับ 848.14 ตัน

Contracts	Long	Short	Net	YTD
Institution	7593	8639	-1046	8944
Foreign	2077	6927	-4850	-33010
Local	10693	4797	5896	24066

USD Futures

ค่าเงินบาทแข็งค่าเร็วเกินไป มีโอกาส Swing อ่อนค่า

ค่าเงินบาททำระดับแข็งค่าสูงสุดในรอบ 4 ปี 3 เดือน โดยแข็งค่าผ่าน 31.40 บาท/ดอลลาร์สหรัฐ และ 31.06 บาท/ดอลลาร์สหรัฐ รอดูระดับการแข็งค่า 31.20 บาท/ดอลลาร์สหรัฐ

และถ้าวัดจากต้นปี 2561 แข็งค่ามาแล้วถึง 3.80%

คำแนะนำระยะสั้น USDH18 (Trading Long)

- พอร์ตถือ Trading Long อ้างอิงต้นทุนค่าเงินบาท ในช่วง 31.30-31.50 บาท/ดอลลาร์สหรัฐ รอปิดทำกำไรช่วงอ่อนค่าสลับ
- ตัดขาดทุนกรณีค่าเงินบาทแข็งค่าผ่าน 31.20 บาท/ดอลลาร์สหรัฐ



Market Summary & Theoretical Price

SET50 Index Futures

Series	Settle	Change	Vol. Contracts	Change	OI	Change	Days to Delivery	Theoretical			Div. Yield	Fund Rate	Basis	Premium Discount
								Theoretical	Lower	Upper				
S50F18	1189.50	11.10	4.00	-1.00	144.00	4.00	3.00	1189.59	1189.51	1190.12	0.00	0.02	0.05	-0.09
S50G18	1179.80	2.40	1.00	-1.00	28.00	0.00	31.00	1190.96	1190.20	1196.51	0.00	0.02	-9.65	-11.16
S50H18	1187.40	10.60	224629.00	41796.00	310946.00	8219.00	62.00	1188.80	1187.29	1199.92	0.02	0.02	-2.05	-1.40
S50M18	1182.70	10.20	16313.00	2351.00	20846.00	632.00	152.00	1178.65	1174.94	1205.90	0.04	0.02	-6.75	4.05
S50U18	1181.10	10.10	1319.00	-153.00	6614.00	54.00	243.00	1155.32	1149.38	1198.87	0.06	0.02	-8.35	25.78
S50Z18	1185.90	10.20	508.00	12.00	1891.00	63.00	334.00	1110.32	1102.16	1170.18	0.09	0.02	-3.55	75.58

Gold Futures

Series	Settle	Change	Vol. Contracts	Change	OI	Change	Days to Delivery	Theoretical			Premium / Discount	Risk Free Rate
								Theoretical	Lower	Upper		
GFG18	20210.00	-120.00	96.00	-56.00	2296.00	-53.00	31.00	20111.07	20098.28	20204.90	98.93	0.02
GFJ18	20250.00	-110.00	68.00	-90.00	1244.00	-64.00	90.00	20159.78	20122.63	20432.17	90.22	0.02
GFM18	20310.00	-90.00	200.00	26.00	497.00	4.00	152.00	20210.95	20148.22	20670.99	99.05	0.02

USD Futures

Series	Settle	Change	Days to Delivery	Theoretical	Basis
USDF18	32.64	0.00	3	31.33	1.32
USDG18	31.31	-0.14	31	31.40	-0.01
USDH18	31.37	-0.08	61	31.47	0.05
USDM18	31.32	-0.03	152	31.70	0.00

DISCLAIMER: รายงานฉบับนี้จัดทำโดยบริษัทหลักทรัพย์ ฟินันเซีย ไซรัส จำกัด (มหาชน) "บริษัท" ข้อมูลที่ปรากฏในรายงานฉบับนี้ถูกจัดทำขึ้นบนพื้นฐานของแหล่งข้อมูลที่น่าเชื่อถือหรือเชื่อว่ามีความน่าเชื่อถือ และหรือมีความถูกต้อง อย่างไรก็ตามบริษัทไม่รับรองความถูกต้อง/ครบถ้วนของข้อมูลดังกล่าว ข้อมูลและความคิดเห็นที่ปรากฏอยู่ในรายงานฉบับนี้อาจมีการเปลี่ยนแปลง แก้ไข หรือเพิ่มเติมได้ตลอดเวลาโดยไม่ต้องแจ้งให้ทราบล่วงหน้า บริษัทไม่มีความประสงค์ที่จะชักจูงหรือชี้ชวนให้ผู้ลงทุน ลงทุนซื้อหรือขายหลักทรัพย์ตามที่ปรากฏในรายงานฉบับนี้ รวมทั้งบริษัทไม่ได้รับประกันผลตอบแทนหรือราคาของหลักทรัพย์ตามข้อมูลที่ปรากฏแต่อย่างใด บริษัทจึงไม่รับผิดชอบต่อความเสียหายใดๆ ที่เกิดขึ้นจากการนำข้อมูลหรือความเห็นในรายงานฉบับนี้ไปใช้ไม่ว่ากรณีใดก็ตาม ผู้ลงทุนควรศึกษาข้อมูลและใช้ดุลยพินิจอย่างรอบคอบในการตัดสินใจลงทุน

บริษัทขอสงวนลิขสิทธิ์ในข้อมูลและความคิดเห็นที่ปรากฏอยู่ในรายงานฉบับนี้ ห้ามมิให้ผู้ใดนำข้อมูลและความคิดเห็นในรายงานฉบับนี้ไปใช้ประโยชน์ คัดลอก ตัดแปลง ทำซ้ำ นำออกแสดงหรือเผยแพร่ต่อสาธารณชนไม่ว่าทั้งหมดหรือบางส่วน โดยไม่ได้รับอนุญาตเป็นลายลักษณ์อักษรจากบริษัทล่วงหน้า การลงทุนในหลักทรัพย์มีความเสี่ยง ผู้ลงทุนควรศึกษาข้อมูลและพิจารณาอย่างรอบคอบก่อนการตัดสินใจลงทุน

บริษัทหลักทรัพย์ ฟินันเซีย ไซรัส จำกัด (มหาชน) อาจเป็นผู้ดูแลสภาพคล่อง (Market Maker) และผู้ออกใบสำคัญแสดงสิทธิอนุพันธ์ (Derivative Warrants) บนหลักทรัพย์ที่ปรากฏอยู่ในรายงานฉบับนี้ โดยบริษัท อาจจัดทำทวีเคาระห์ของหลักทรัพย์อ้างอิงดังกล่าวนี้ ดังนั้น นักลงทุนควรศึกษารายละเอียดในหนังสือชี้ชวนของใบสำคัญแสดงสิทธิอนุพันธ์ดังกล่าวก่อนตัดสินใจลงทุน