



## SET INDEX

ลงแรงกว่าคาด  
ฐาน 1587-1590 จุดฟื้นตัว

ศุกร์ที่ผ่านมามีจุดรับ 1617 จุด กลายสภาพเป็นแนวต้านใหญ่ และลงมาจ่อแนวรับ 1587-1590 จุด เป็นฐานที่ต้องเกิดการฟื้นตัว เพื่อไม่เปลี่ยนเป็นขาลงเต็มรูปแบบ ซึ่งจะไหลไปเจอฐานถัดมาที่ 1555 จุด

โดยวันนี้การฟื้นตัว หากจะยืนยันการหลุดฐานชั่วคราว จะต้องเกิดการฟื้นตัวผ่านแนวต้าน 1604 จุด

แนวรับ	1590	1587
แนวต้าน	1604	1610



## Technical Review:

- S50Z19 : ต้องรีบฟื้นกลับจากแนวรับใกล้เคียง 1060 จุด เพื่อไม่เปิด Downside มากไปกว่านี้
- Momentum Trading :BEM, EKH
- Swing Trading : AMATA, GLOBAL
- DW : BCH (CALL)

# SET50 Index Futures



## ไม่ควรหลุดต่ำกว่าแนวรับ 1060 จุด

25 ต.ค. 62 นักลงทุนต่างชาติกลับมา Short สุทธิหนาแน่น 23,405 สัญญา

ศุกร์ที่ผ่านมามีหลังจากหลุดจุดเสี่ยงที่ 1077 จุด ไหลลงมาใกล้เคียงแนวรับ 1060 จุด ซึ่งควรจะต้องเกิดรอบการดีดคืน เพื่อไม่เปิด Downside ไหลต่อเนื่องไปที่ 1053 จุด

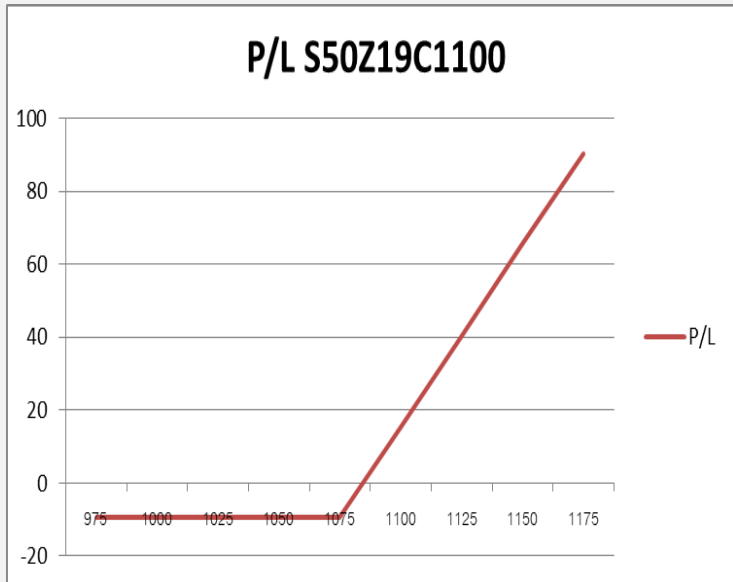
ฉะนั้นเปิดรอบเข้าควรจะทยอยฟื้นตัวเข้าหาแนวต้าน 1067 จุดเป็นอย่างน้อย

## กลยุทธ์ S50Z19

- พอร์ตวางรอดูทิศทาง ที่แนวรับ 1060 จุดก่อน หากเริ่มขึ้นได้ ค่อยทยอยเปิด Long กลับ
- พอร์ตถือ Long ต้นทุน 1079-1083 จุด เข้าศุกร์ที่ผ่านมามีหลุด 1077 จุดได้ตัดขาดทุนไปแล้ว
- ส่วนต้นทุนที่เปิด Long 1070 จุดในรอบบ่ายศุกร์ที่ผ่านมามีดูระยะดีดทำกำไรที่แนวต้าน 1073 จุด หลุด 1060 จุดตัดขาดทุน

แนวรับ		แนวต้าน		
1060	1053	1067-1073	1077	
Contracts	Long	Short	Net	YTD
Institution	46151	46856	-705	6743
Foreign	49678	73083	-23405	68306
Local	141819	117709	24110	-75049

# SET50 Index Options



คำแนะนำ : Wait and See

กลยุทธ์ : Wait and See

ขาดทุนสูงสุด : -

กำไรสูงสุดทางทฤษฎี : ไม่จำกัด

เป้าหมายการทำกำไร : -

จุดคุ้มทุน(เมื่อหมดอายุ) : -

SET50 Index	Long S50Z19C1050	Cost	Profit/Loss
1000	-75	11	-11
1025	-50	11	-11
1050	-25	11	-11
1075	0	11	-11
1100	25	11	14
1125	50	11	39
1150	75	11	64
1175	100	11	89
1200	125	11	114

		Price	Change	Vol.	Open Interest	Intrinsic Value	Time Value	Break Even	All-in-Premium	Implied Volatility	Delta	Effective Gearing
Call Option	S50Z19C1050	28.30	-12.70	241	1148	16.34	11.96	1078.30	0.01	10.45%	0.66	24.93
	S50Z19C1075	14.70	-8.60	1058	3194	0.00	14.70	1089.70	0.02	10.35%	0.45	32.33
	S50Z19C1100	7.70	-4.60	1583	4,563	0.00	7.70	1107.70	0.04	11.18%	0.27	36.83
	S50Z19C1125	3.70	-2.60	1794	5,918	0.00	3.70	1128.70	0.06	11.74%	0.14	41.53
	S50Z19C1150	2.00	-1.30	551	4,383	0.00	2.00	1152.00	0.08	12.73%	0.08	43.22

Put Option	S50Z19P1050	13.90	5.10	1955	5110	0.00	13.90	1036.10	-0.03	12.57%	-0.36	-27.75
	S50Z19P1075	25.20	9.10	1396	4,378	8.66	16.54	1049.80	-0.02	12.31%	-0.54	-22.96
	S50Z19P1100	44.00	14.00	387	2,406	33.66	10.34	1056.00	-0.01	14.03%	-0.69	-16.66
	S50Z19P1125	64.20	13.70	79	618	58.66	5.54	1060.80	-0.01	14.87%	-0.80	-13.22
	S50Z19P1150	88.00	18.90	20	388	83.66	4.34	1062.00	0.00	17.43%	-0.84	-10.21

Food & Beverage

	Level 1	Level 2
<b>Support</b>	12200	12000
<b>Resistance</b>	12350	12500

มีโอกาสนิ่งตัว

ดัชนีกลุ่มอาหารและเครื่องดื่ม อ่อนตัวลงมาใกล้แนวรับสำคัญบริเวณ 12000 จุด มีโอกาสเกิดการนิ่งตัวที่ระดับดังกล่าว

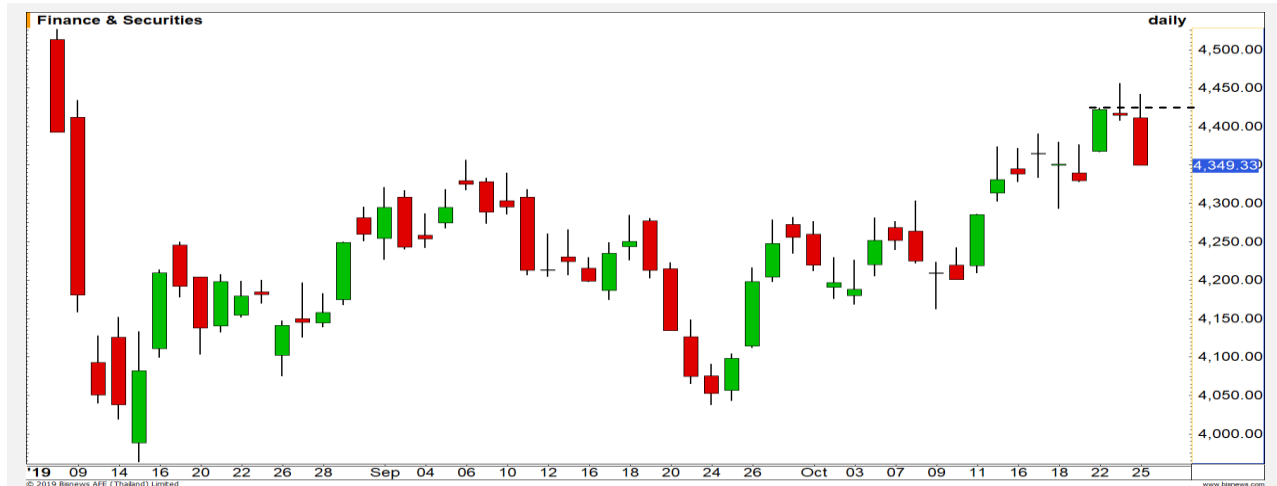


Finance & Securities

	Level 1	Level 2
<b>Support</b>	4330	4300
<b>Resistance</b>	4380	4400

Evening star

ดัชนีกลุ่มเงินทุนและหลักทรัพย์ แท่งเทียนเกิดรูปแบบ Evening star เป็นสัญญาณเชิงลบในทางเทคนิค มีความเสี่ยงการพักตัวลงต่อ



# Top Most Active



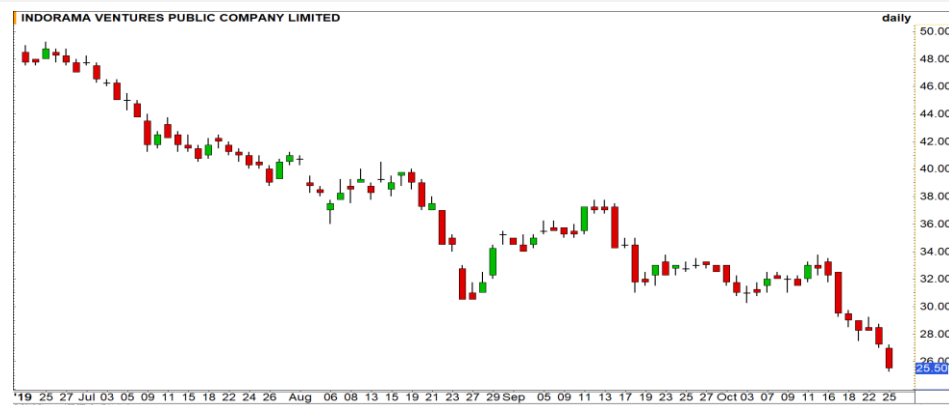
Support 87.50 85 Resistance 91.25 93.25

**GPSC** : ราคาปรับตัวลง 3.76% แท่งเทียนเกิดรูปแบบ Evening star เป็นสัญญาณการพักตัวในเชิงเทคนิค



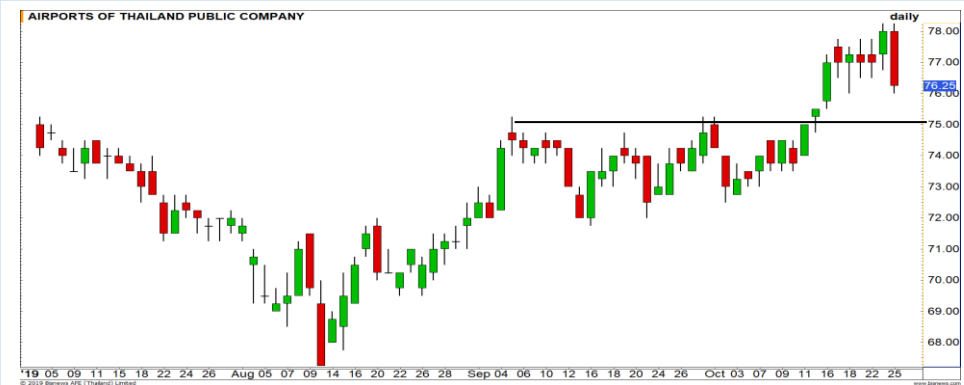
Support 78 77 Resistance 79.50 80.50

**CPALL** : ต้องรอให้ราคากลับมาขึ้นเหนือระดับ 79.50 บาท เพื่อดึงภาพเชิงบวกกลับมาอีกครั้ง



Support 25 24 Resistance 27 30

**IVL** : ทิศทางยังคงเป็นเชิงลบ ราคาอ่อนตัวลงทำ Low ใหม่ต่อเนื่อง แนวรับถัดไปที่ระดับ 25 บาท



Support 76 75 Resistance 77 78

**AOT** : ราคากำลังพักตัวในแนวโน้มขาขึ้น โดยวางแผนรับสำคัญรอบนี้ที่ 75 บาท ประเมินมีโอกาสเกิด TECHNICAL REBOUND ที่ระดับดังกล่าว

# Momentum Trading

BEM

**Support** | 10.60  
**Resistance** | 11.20  
**Stop loss** | 10.50

## คำแนะนำระยะสั้น (BUY)

มีแรงซื้อกลับที่ฐาน 10.60 บาท เกิดรูปแบบ Double Bottoms มีล้นขึ้นทดสอบเป้าหมาย 11.20 บาท

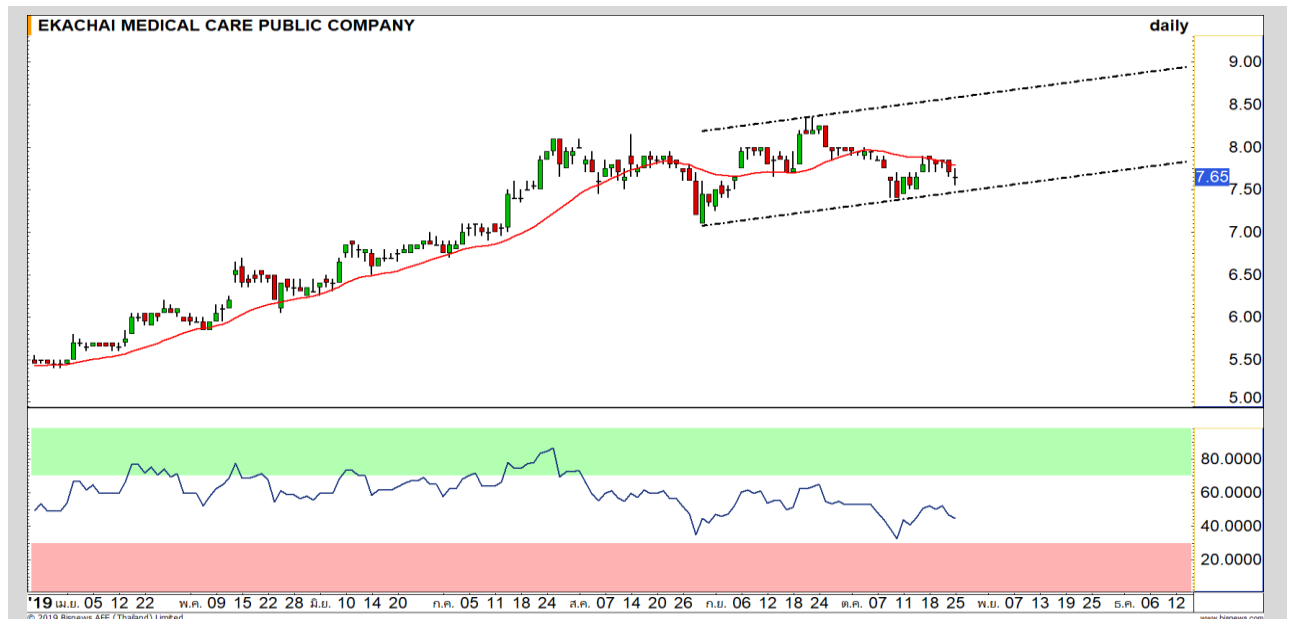


EKH

**Support** | 7.50  
**Resistance** | 7.80-8  
**Stop loss** | 7.35

## คำแนะนำระยะสั้น (BUY)

ราคาพักตัว แต่ยังคงเกาะอยู่ในแนวโน้มหลักขาขึ้น トラบที่ไม่หลุดแนวตัดขาดทุน 7.35 บาท ยังถือว่าราคาหุ้นแข็งแกร่ง หากเทียบกับตลาดฯ มีโอกาสฟื้นกลับมาที่ 7.80-8 บาท





<b>Support</b>	24
<b>Resistance</b>	24.90/25.50
<b>Stop loss</b>	23.70

### คำแนะนำระยะสั้น (BUY)

ราคาย่อตัวลงมาทดสอบแนวรับ Low เดิมบริเวณ 24 บาท มองเป็นจังหวะในการเข้าเก็งกำไรระยะสั้นที่ดี มีลูนพื้นตัวกลับเข้าหาเป้าหมาย 24.90 / 25.50 บาท ตามลำดับ

AMATA



<b>Support</b>	14.80
<b>Resistance</b>	15.40/15.70
<b>Stop loss</b>	14.60

### คำแนะนำระยะสั้น (BUY)

ราคาทำ Lower Low แต่ RSI เกิดสัญญาณบวกจาก Bullish Divergence มีโอกาสเกิด Technical Rebound โดยเฉพาะผ่าน 15.40 บาทได้เปิด Upside

GLOBAL

## MAJOR



เทียบราคาวันก่อนหน้า

Close Price	%Change
25.75	+3.00%

(ข้อมูล ณ เวลา 17.00 น. ของวันก่อนหน้า)

### รอซื้อคืน

แนวรับ		แนวต้าน	
24.60	24.10	25.75	26.25

แม้ว่าราคาหุ้นจะมีทิศทางที่แข็งแกร่งกว่าตลาดฯ แต่  
โดยรอบรอบคาดติดแนวต้าน 25.75-26.25 บาท  
ต้นทุน SBL 22 ต.ค. ที่ผ่านมาช่วง 24.80-25.25  
บาท ยังถือรอการอ่อนตัวซื้อคืนแนวรับแรก 24.60 บาท

### ปริมาณหุ้นที่ให้ยืมเพื่อขายชอร์ต

Stock	Available for borrowing (Share)
MAJOR	ติดต่อฝ่าย SBL

(ข้อมูล ณ เวลา 9.00 น. ของวันก่อนหน้า)

**ทะลุแนวต้าน 26.25 บาทตัดขาดทุนทันที**

สอบถามข้อมูลเพิ่มเติม กรุณาติดต่อ  
ฝ่ายธุรกิจยืมและให้ยืมหลักทรัพย์

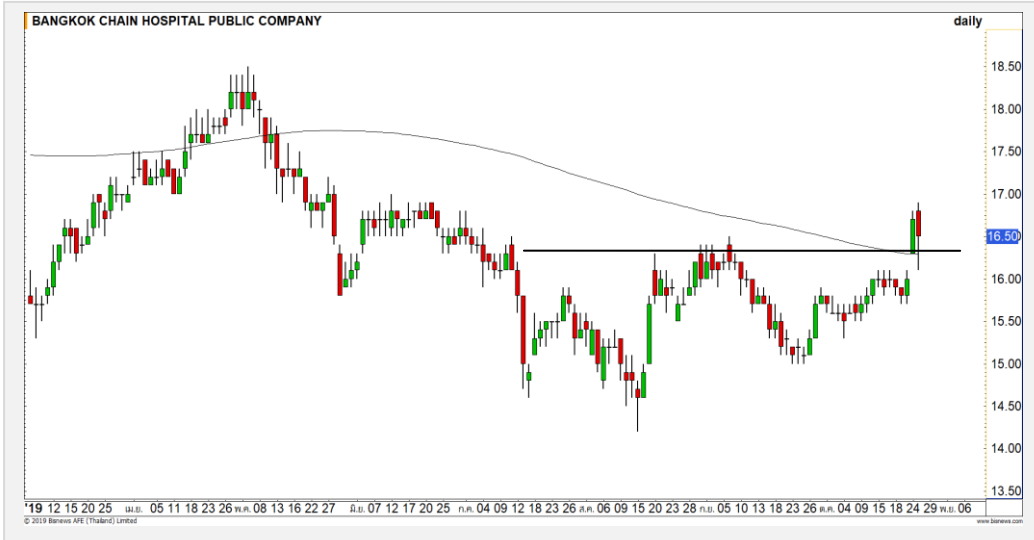
โทรศัพท์: 02-659-4335-40

Email: sbl@fnsyrus.com





## BCH : BCH24C2003A



แนวรับ		แนวต้าน	
16.30	16	16.90	17.20

ราคาแกว่งตัวขึ้นเหนือแนวรับ 16.30 บาท ภาพยังคงเป็นบวกอยู่  
ประเมินราคามีโอกาสฟื้นตัวตามทิศทางเชิงบวก

ตัดขาดทุนกรณีหลุด 15.90 บาท



สอบถามข้อมูลเพิ่มเติม  
โทรศัพท์ 02-658-9915  
Email: dw@fnsyrus.com  
Line: @dw24

### ตารางราคา

\* ตารางราคาใช้เปรียบเทียบในการซื้อขายช่วง  
market open เท่านั้น ไม่รวมช่วง market call

Underlying Bid*	DW Bid Price(THB) *				
	28-Oct-2019	29-Oct-2019	30-Oct-2019	31-Oct-2019	01-Nov-2019
16.80	0.34	0.34	0.34	0.34	0.34
16.70	0.33	0.33	0.33	0.33	0.32
16.60	0.32	0.32	0.32	0.32	0.31
16.50	0.31	0.31	0.31	0.30	0.30
16.40	0.30	0.30	0.30	0.29	0.29
16.30	0.29	0.29	0.29	0.28	0.28
16.20	0.28	0.28	0.28	0.27	0.27
16.10	0.27	0.27	0.27	0.26	0.26
16.00	0.26	0.26	0.26	0.25	0.25

\*

<b>Name</b>	BCH24C2003A	<b>Implied Volatility</b>	42.00%
<b>Underlying</b>	BCH	<b>Delta</b>	43.94%
<b>Type</b>	Call	<b>Listing Date</b>	23-Aug-2019
<b>Strike</b>	17.827	<b>Last Trading Date</b>	31-Mar-2020
<b>Conversion Ratio</b>	4.22333	<b>Expire Date(Maturity Date)</b>	03-Apr-2020
<b>Moneyess</b>	-8.00% OTM	<b>outstanding (27-Oct-2019)</b>	514,800

Stock	Last	Base Vol	Volume	%Vol up
CENEL	27.50	1,758,478	11,447,400	550%
RS	14.70	3,590,904	19,291,700	437%
<b>EPG</b>	<b>7.30</b>	<b>2,789,700</b>	<b>13,252,500</b>	<b>375%</b>
VL	1.32	1,186,300	5,607,000	372%
<b>JWD</b>	<b>9.40</b>	<b>2,963,800</b>	<b>12,129,800</b>	<b>309%</b>

### หมายเหตุประกอบการเลือก Volume Outperformed

- ไม่นับรวม DW และ Warrant
- ราคาหุ้นไม่ต่ำกว่า 1 บาท
- ปริมาณซื้อขาย (Volume) ต่อวันมากกว่า 5,000,000 หุ้น
- %Vol Up หมายถึง ปริมาณการซื้อขายมากกว่าวันก่อนหน้า โดยคิดเป็นเปอร์เซ็นต์
- ข้อมูลจาก Finansia Hero

\*\* เนื่องจากหุ้นในกลุ่มนี้ส่วนใหญ่เป็นหุ้นที่ผันผวนแรงกว่าตลาด  
นักลงทุนควรใช้ความระมัดระวังเป็นพิเศษ \*\*



**EPG** : ราคาย่อตัวลงมาใกล้แนวรับของ Uptrend Line คาดราคามีโอกาสเกิด Technical Rebound ที่บริเวณดังกล่าว

Support	7.05	6.80
Resistance	7.60	7.90



**JWD** : ในช่วงนี้ราคาแกว่งตัวอยู่เหนือ Uptrend Line มองการย่อตัวลงมาเป็นจังหวะเข้าสะสมที่ดี เพื่อขายเก็งกำไรเมื่อฟื้นตัว

Support	9.05	8.80
Resistance	9.70	10



Crude Oil (WTI)

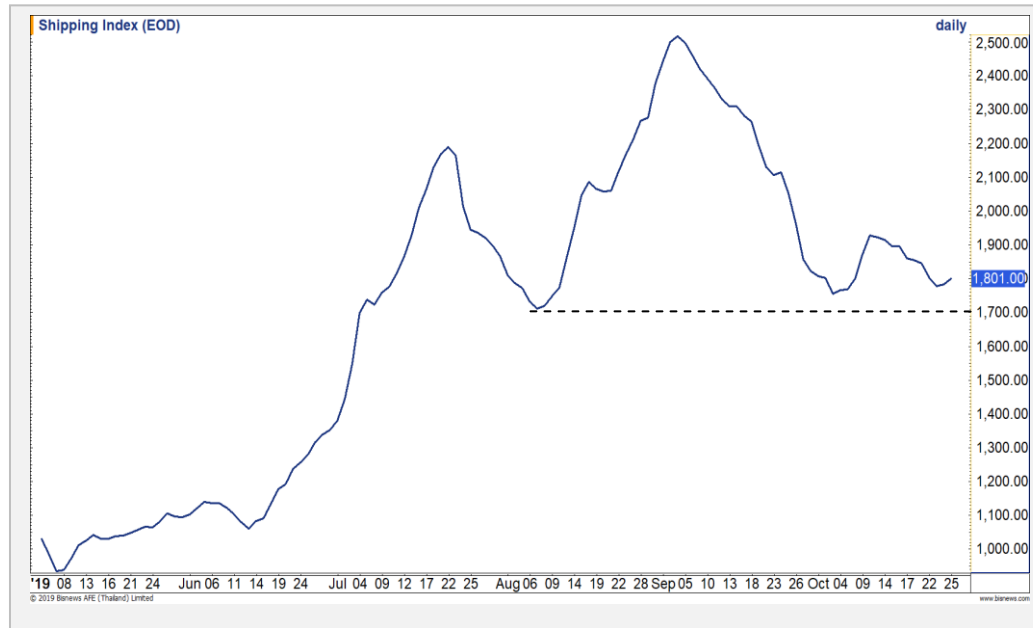


	Level 1	Level 2
<b>Support</b>	55	53
<b>Resistance</b>	57	60

ทำ High ใหม่ต่อเนื่อง

ราคาน้ำมันในภาพระยะกลางมีทิศทางเป็นบวก ช่วงนี้เป็นการขึ้นทำ High ใหม่ต่อเนื่อง วางแนวต้านถัดไปรอทดสอบที่ 57 / 60 ดอลลาร์สหรัฐต่อบาร์เรล ตามลำดับ

Shipping Index



	Level 1	Level 2
<b>Support</b>	1760	1720
<b>Resistance</b>	1920	2000

Sideway

ดัชนีค่าระวางเรือ ช่วงนี้เป็นการพักตัว Sideway สะสมกำลังเหนือระดับ 1700 จุด トラブใดที่ยังสามารถยืนระดับดังกล่าวได้ รักษาภาพเชิงบวก

# Gold Futures

## ย่อตัวลงมาทดสอบแนวรับ 1500 ดอลลาร์ หลัง ชนแนวต้าน 1515 ดอลลาร์

นักลงทุนเข้าสะสมทองคำที่เป็นสินทรัพย์ปลอดภัย หลังจากที่มีการรายงานตัวเลขเศรษฐกิจสหรัฐที่อ่อนแอ เช่น ดัชนีความเชื่อมั่นขั้นสุดของผู้บริโภค

ภาพทางเทคนิคราคาทองคำย่อตัว หลังชนแนวต้าน 1515 ดอลลาร์ ประเมินการย่อตัวมีแนวรับที่ 1500 ดอลลาร์เป็นฐานในการฟื้นตัวกลับ

เว้นแต่ราคาทองคำจะกลับลงต่ำกว่า 1490 ดอลลาร์อีกระลอก ซึ่งเป็นการ False Break

### คำแนะนำระยะสั้น GOZ19

- พอร์ต Long ต้นทุนใกล้เคียงแนวรับ 1500 ดอลลาร์ ปิดทำกำไรที่ 1515 ดอลลาร์ไปแล้ว
- พอร์ตว่างแะรอเปิด Long ที่แนวรับ 1495-1500 ดอลลาร์ หลุด 1490 ดอลลาร์ตัดขาดทุน

วันที่ 25 ต.ค. 2019  
กองทุน SPDR คงการถือทองคำ  
ที่ระดับ 918.48 ตัน



แนวรับ		แนวต้าน	
1500	1490	1510	1515

Contracts	Long	Short	Net	YTD
Institution	11224	6269	4955	2981
Foreign	6216	4312	1904	68306
Local	16057	22916	-6859	-75049

# USD Futures

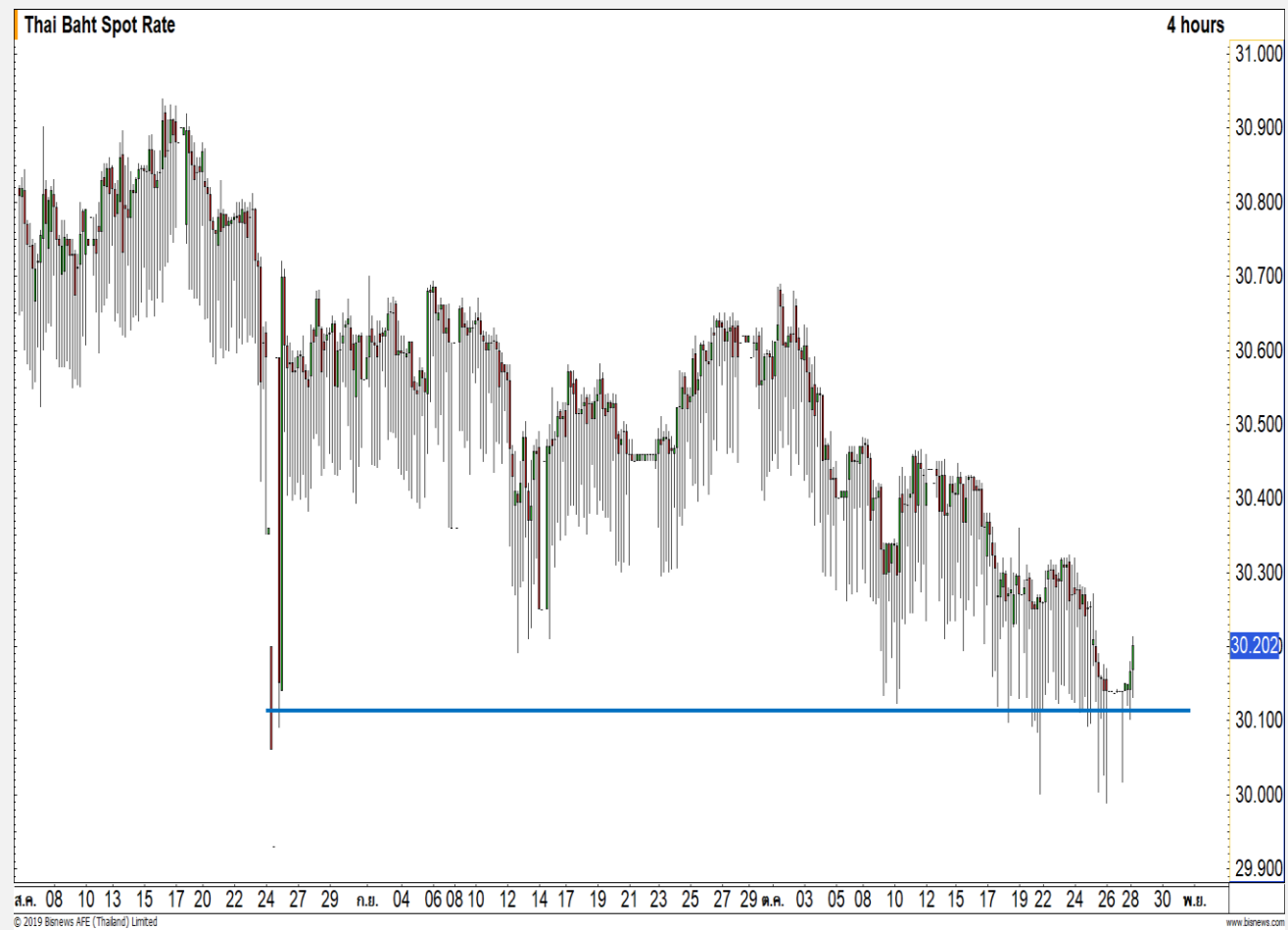
## หากแข็งค่าขึ้น 30.10 บาท/ดอลลาร์ จะเข้ารอบ การแข็งค่าต่อเนื่อง

ภาพเทคนิคราย 240 นาที เชนี้ค่าเงินบาทอ่อน  
ค่าสลับกลับมาต่ำกว่าแนวรับ 30.10 บาท/ดอลลาร์ หลัง  
แข็งค่าขึ้นแตะ 30.00 บาท/ดอลลาร์ในช่วงสุดสัปดาห์ที่  
ผ่านมา ประเมินค่าเงินบาทยังไม่มีรอบการแข็งค่าต่อเนื่อง

เว้นแต่ค่าเงินบาทจะยืนแข็งค่าเกินกว่าระดับ 30.10  
บาท/ดอลลาร์ จึงจะตั้งภาพการแข็งค่าต่อเนื่องเข้ามา

### คำแนะนำระยะสั้น USDZ19

- พอร์ตว่างนะ Wait and See



แนวรับ		แนวต้าน	
30.10**	30.00	30.25	30.30

## Market Summary & Theoretical Price

### SET50 Index Futures

Series	Settle	Change	Vol Contracts	Vol Change	OI	OI Change	Days to Delivery	Theoretical			Div. Yield	Fund Rate	Basis	Premium Discount
								Theoretical	Lower	Upper				
S50V19	1066.1	-16.7	10	-13	44	0	2	1066.44	1066.38	1066.75	0.02%	1.75%	-0.24	-0.34
S50X19	1066.4	-15.2	18	15	25	6	31	1067.58	1066.68	1072.34	0.38%	1.75%	0.06	-1.18
S50Z19	1064.1	-18.3	213176	0	329934	0	60	1067.58	1065.83	1076.79	1.04%	1.75%	-2.24	-3.48
S50H20	1060.0	-18.1	20242	11399	29381	1254	151	1065.10	1060.69	1088.26	2.03%	1.75%	-6.34	-5.10
S50M20	1056.4	-18.0	2934	1006	7955	457	245	1056.82	1049.66	1094.40	3.08%	1.75%	-9.94	-0.42
S50U20	1052.8	-17.5	1268	754	1760	171	337	1051.67	1041.82	1103.36	3.24%	1.75%	-13.54	1.13

### Gold Futures

Series	Settle	Change	Vol Contracts	Vol Change	OI	OI Change	Days to Delivery	Theoretical			Premium / Discount	Risk Free Rate
								Theoretical	Lower	Upper		
GFV19	21590	160	97	-95	980	-59	2	21591	21590	21597	-0.99	1.75%
GFZ19	21680	140	174	-46	958	-56	60	21651	21616	21837	28.98	1.75%
GFG20	21750	150	21	6	239	7	122	21715	21643	22094	34.80	1.75%

### Gold Online Futures

Series	Settle	Change	Vol Contracts	Vol Change	OI	OI Change	Days to Delivery	Theoretical
GOZ19	1512.10	15.70	20497	3925	45504	598	60	1509.42

### USD Futures

Series	Settle	OI Change	Days to Delivery	Theoretical	Basis
USDV19	30.18	-0.08	2	30.18	0.00
USDX19	30.17	-0.09	31	30.25	-0.01
USDZ19	30.15	-0.12	60	30.32	-0.03
USDH20	30.13	-0.10	151	30.54	-0.05

**DISCLAIMER:** รายงานฉบับนี้จัดทำโดยบริษัทหลักทรัพย์ ฟินันเซีย ไซรัส จำกัด (มหาชน) "บริษัท" ข้อมูลที่ปรากฏในรายงานฉบับนี้ถูกจัดทำขึ้นบนพื้นฐานของแหล่งข้อมูลที่เราหรือเราเชื่อว่ามีความน่าเชื่อถือ และมีความถูกต้อง อย่างไรก็ตามบริษัทไม่รับรองความถูกต้องครบถ้วนของข้อมูลดังกล่าว ข้อมูลและความเห็นที่ปรากฏอยู่ในรายงานฉบับนี้อาจมีการเปลี่ยนแปลง แก้ไข หรือเพิ่มเติมได้ตลอดเวลาโดยไม่ต้องแจ้งให้ทราบล่วงหน้า บริษัทไม่มีความประสงค์ที่จะชักจูงหรือชี้ชวนให้ผู้ลงทุน ลงทุนซื้อหรือขายหลักทรัพย์ตามที่ปรากฏในรายงานฉบับนี้ รวมทั้งบริษัทไม่ได้รับประกันผลตอบแทนหรือราคาของหลักทรัพย์ตามข้อมูลที่ปรากฏแต่อย่างใด บริษัทจึงไม่รับผิดชอบต่อความเสียหายใดๆ ที่เกิดขึ้นจากการนำข้อมูลหรือความเห็นในรายงานฉบับนี้ไปใช้ไม่ว่ากรณีใดก็ตาม ผู้ลงทุนควรศึกษาข้อมูลและใช้ดุลยพินิจอย่างรอบคอบในการตัดสินใจลงทุน

บริษัทขอสงวนลิขสิทธิ์ในข้อมูลและความเห็นที่ปรากฏอยู่ในรายงานฉบับนี้ ห้ามมิให้ผู้ใดนำข้อมูลและความเห็นในรายงานฉบับนี้ไปใช้ประโยชน์ คัดลอก ตัดแปลง ทำซ้ำ นำออกแสดงหรือเผยแพร่ต่อสาธารณชนไม่ว่าทั้งหมดหรือบางส่วน โดยไม่ได้รับอนุญาตเป็นลายลักษณ์อักษรจากบริษัทล่วงหน้า การลงทุนในหลักทรัพย์มีความเสี่ยง ผู้ลงทุนควรศึกษาข้อมูลและพิจารณาอย่างรอบคอบก่อนการตัดสินใจลงทุน

บริษัทหลักทรัพย์ ฟินันเซีย ไซรัส จำกัด (มหาชน) อาจเป็นผู้ดูแลสภาพคล่อง (Market Maker) และผู้ออกใบสำคัญแสดงสิทธิอนุพันธ์ (Derivative Warrants) บนหลักทรัพย์ AAV, ADVANC, AEONTS, AMATA, ANAN, AOT, AP, BANPU, BBL, BCH, BCP, BCPG, BDMS, BEAUTY, BEC, BEM, BGRIM, BH, BJC, BLAND, BPP, BTS, CBG, CENTEL, CHG, CK, CKP, COM7, CPALL, CPF, CPN, DELTA, DTAC, EA, EGCO, EPG, ERW, ESSO, GFPT, GLOBAL, GPSC, GULF, GUNKUL, HANA, HMPRO, INTUCH, IRPC, IVL, JAS, JMT, KBANK, KCE, KKP, KTB, KTC, LH, MAJOR, MBK, MEGA, MINT, MTC, ORI, OSP, PLANB, PRM, PSH, PSL, PTG, PTT, PTTEP, PTTGC, QH, RATCH, ROBINS, RS, SAWAD, SCB, SCC, SGP, SIRI, SPALI, SPRC, STA, STEC, SUPER, TASCOS, TCAP, THAI, THANI, TISCO, TKN, TMB, TOA, TOP, TPIPP, TRUE, TTW, TU, TVO, WHA และ SET50 Future โดยบริษัทฯ อาจจัดทำบทวิเคราะห์ของหลักทรัพย์อ้างอิงดังกล่าว ดังนั้น นักลงทุนควรศึกษารายละเอียดในหนังสือชี้ชวนของใบสำคัญแสดงสิทธิอนุพันธ์ดังกล่าวก่อนตัดสินใจลงทุน

หมายเหตุ: ประธานกรรมการของบริษัทหลักทรัพย์ ฟินันเซีย ไซรัส จำกัด (มหาชน) ดำรงตำแหน่งเป็นกรรมการของบริษัท ทรู คอร์ปอเรชั่น จำกัด (มหาชน)

Remark : FSS's Chairman is a TRUE's director.