

Market Update : ต้องรีบยื่น 1604 จุด เพื่อยืนยัน Divergence



แนวรับ		แนวต้าน	
1587	1580	1600	1604

SET INDEX ระยะสั้นมีโอกาสสร้าง Bottom ที่แนวรับรายสัปดาห์ 1580 จุด ซึ่งจะช่วยปิด Downside ที่จะไหลเร็วลงทดสอบแนวรับ 1555 จุด แต่จะยืนยันขึ้นเมื่อพ้นแนวต้าน 1604 จุด ยกเว้นวันนี้หลุด Low ต่ำกว่า 1580 จุด จะกลายเป็นรอบขาลงเต็มตัวแทน **S50Z19** ลงไปต่ำกว่า 1060 จุดในระหว่าง ชม. แต่ถือว่ายังกลับมายืนยันเหนือ 1060 จุดได้ ฉะนั้นรอบป้ายดูดต่อ กรณีจะยืนยันรอบบวกดีขึ้น อย่างน้อยๆ ต้องกลับมายืนยันเหนือ 1067-1070 จุดต่อเนื่อง

กลยุทธ์ S50Z19

- ถือ Long ต้นทุน 1060 จุด กรณีเน้นรอบสั้น รอบเข้าแตะ 1067 จุด และสูงกว่าน่าจะเปิดทำกำไรไปแล้ว ที่เหลือรีบเสี่ยงได้สูง ลุ้นทำกำไรสูงกว่า 1067 จุด **หลุด 1060 จุดตัดขาดทุน**
- ถือ Long ต้นทุน 1070 จุด รอเฉลี่ย Long ที่ 1060 จุด **หลุด 1060 จุดตัดขาดทุน**

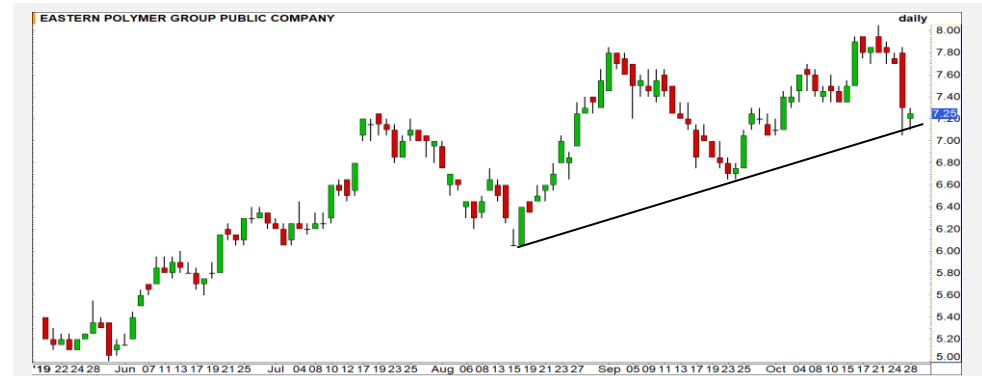
แนวรับ		แนวต้าน	
1060	1053	1067-1070	1074

Mid-Day Trading



แนวรับ 24.20 แนวต้าน 25.25 Stop loss 24

AMATA : เห็นแรงซื้อกลับที่บริเวณแนวรับสำคัญ 24 บาท มีโอกาสได้เห็นการตีกลับ วางเป้าหมาย 25.25 บาท



แนวรับ 7.20 แนวต้าน 7.50 Stop loss 7

EPG : ราคาสามารถประคองตัวเหนือเส้น Uptrend line ในภาพหลัก มีลุ้นการเกิด Technical Rebound ในรอบสั้น

DISCLAIMER: รายงานฉบับนี้จัดทำโดยบริษัทหลักทรัพย์ ฟินันเซีย ไซรัส จำกัด (มหาชน) "บริษัท" ข้อมูลที่ปรากฏในรายงานฉบับนี้ถูกจัดทำขึ้นบนพื้นฐานของแหล่งข้อมูลที่เราหรือเราเชื่อว่ามีความน่าเชื่อถือ และมีความถูกต้อง อย่างไรก็ตามบริษัทไม่รับรองความถูกต้องครบถ้วนของข้อมูลดังกล่าว ข้อมูลและความเห็นที่ปรากฏอยู่ในรายงานฉบับนี้อาจมีการเปลี่ยนแปลง แก้ไข หรือเพิ่มเติมได้ตลอดเวลาโดยไม่ต้องแจ้งให้ทราบล่วงหน้า บริษัทไม่มีความประสงค์ที่จะชักจูงหรือชักชวนให้ผู้ลงทุน ลงทุนซื้อหรือขายหลักทรัพย์ตามที่ปรากฏในรายงานฉบับนี้ รวมทั้งบริษัทไม่ได้รับประกันผลตอบแทนหรือราคาของหลักทรัพย์ตามข้อมูลที่ปรากฏแต่อย่างใด บริษัทจึงไม่รับผิดชอบต่อความเสียหายใดๆ ที่เกิดขึ้นจากการนำข้อมูลหรือความเห็นในรายงานฉบับนี้ไปใช้ไม่ว่ากรณีใดก็ตาม ผู้ลงทุนควรศึกษาข้อมูลและใช้ดุลยพินิจอย่างรอบคอบในการตัดสินใจลงทุน

บริษัทขอสงวนลิขสิทธิ์ในข้อมูลและความเห็นที่ปรากฏอยู่ในรายงานฉบับนี้ ห้ามมิให้ผู้ใดนำข้อมูลและความเห็นในรายงานฉบับนี้ไปใช้ประโยชน์ คัดลอก ดัดแปลง ทำซ้ำ นำออกแสดงหรือเผยแพร่ต่อสาธารณชนไม่ว่าทั้งหมดหรือบางส่วน โดยไม่ได้รับอนุญาตเป็นลายลักษณ์อักษรจากบริษัทล่วงหน้า การลงทุนในหลักทรัพย์มีความเสี่ยง ผู้ลงทุนควรศึกษาข้อมูลและพิจารณาอย่างรอบคอบก่อนการตัดสินใจลงทุน

บริษัทหลักทรัพย์ ฟินันเซีย ไซรัส จำกัด (มหาชน) อาจเป็นผู้ดูแลสภาพคล่อง (Market Maker) และผู้ออกใบสำคัญแสดงสิทธิอนุพันธ์ (Derivative Warrants) บนหลักทรัพย์ AAV, ADVANC, AEONTS, AMATA, ANAN, AOT, AP, BANPU, BBL, BCH, BCP, BCPG, BDMS, BEAUTY, BEC, BEM, BGRIM, BH, BJC, BLAND, BPP, BTS, CBG, CENTEL, CHG, CK, CKP, COM7, CPALL, CPF, CPN, DELTA, DTAC, EA, EGCO, EPG, ERW, ESSO, GFPT, GLOBAL, GPSC, GULF, GUNKUL, HANA, HMPRO, INTUCH, IRPC, IVL, JAS, JMT, KBANK, KCE, KKP, KTB, KTC, LH, MAJOR, MBK, MEGA, MINT, MTC, ORI, OSP, PLANB, PRM, PSH, PSL, PTG, PTT, PTTEP, PTTGC, QH, RATCH, ROBINS, RS, SAWAD, SCB, SCC, SGP, SIRI, SPALI, SPRC, STA, STEC, SUPER, TASCO, TCAP, THAI, THANI, TISCO, TKN, TMB, TOA, TOP, TPIPP, TRUE, TTW, TU, TVO, WHA และ SET50 Future โดยบริษัทฯ อาจจัดทำบทวิเคราะห์ของหลักทรัพย์อ้างอิงดังกล่าว ดังนั้น นักลงทุนควรศึกษารายละเอียดในหนังสือชี้ชวนของใบสำคัญแสดงสิทธิอนุพันธ์ดังกล่าวก่อนตัดสินใจลงทุน