



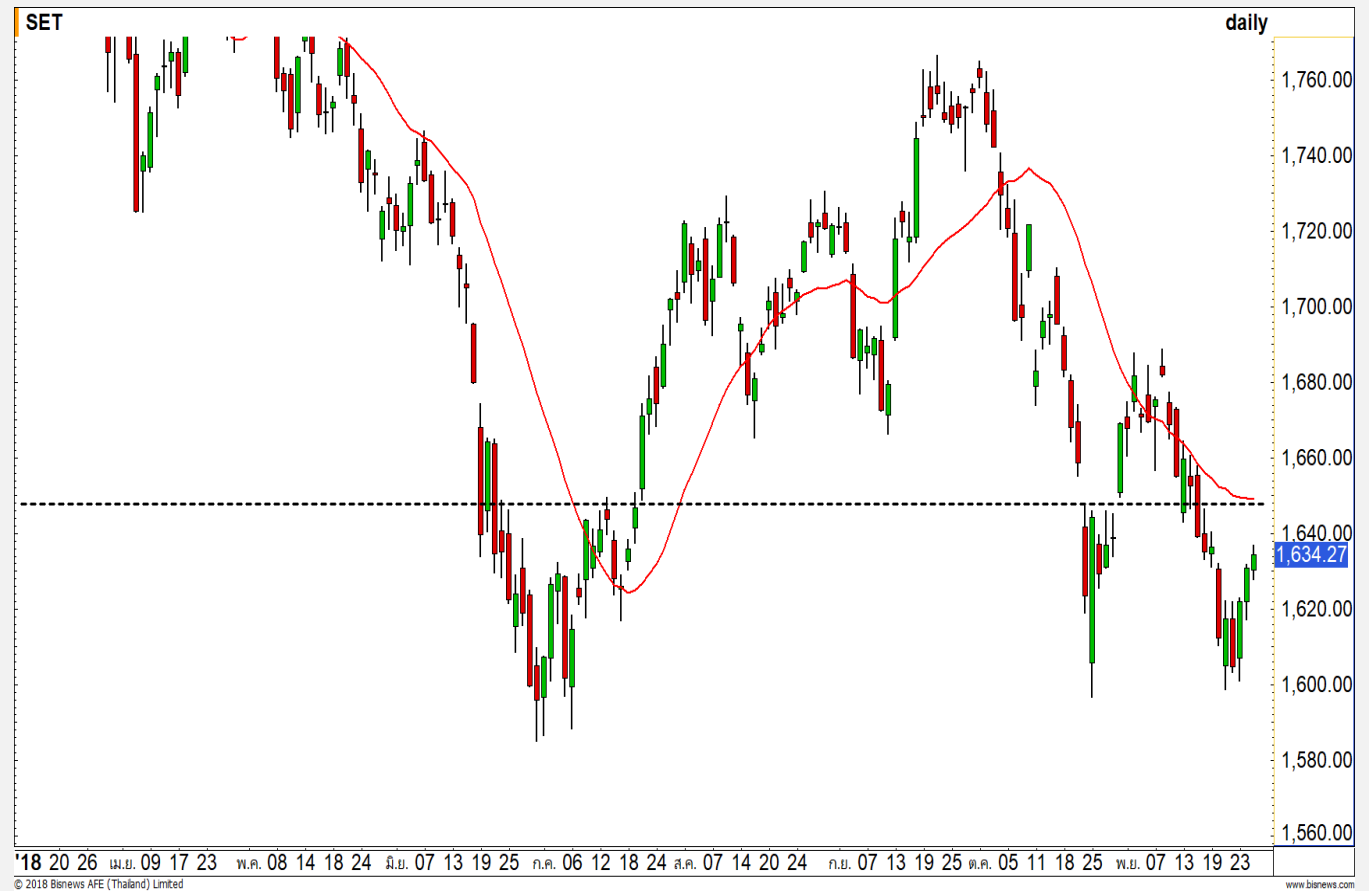
## SET INDEX

**ติดย่อยๆ 1637-1640 จุด**  
**แต่รอบหลักรอแตะ 1645-1650 จุด**

รอบหลักมีเป้าหมายรอทดสอบ 1645-1650 จุด สำหรับระยะการฟื้นตัว Double Bottoms และมีน้ำหนักผ่านเพื่อทดสอบเป้าหมายรายเดือน 1675 จุด แต่เราประเมินว่าจะไม่ได้ขึ้นแบบรวดเดียว

วันนี้คาดแนวต้านช่วงย่อย 1637-1640 จุดน่าจะติดแรงขายได้บ้าง แต่อยากให้ดูที่ภาพหลัก เพราะการฟื้นจากฐาน 1595 จุด น่าจะดึงขึ้นผ่านในระยะถัดไปได้ไม่ยาก

แนวรับ	1628	1625
แนวต้าน	1637	1645



## Technical Review:

- S50Z18: รอปิดทำกำไรที่เป้าหมายหลัก 1100-1115 จุด
- Momentum Trading : HMPRO , EA
- Swing Trading : SVI , BBL

# SET50 Index Futures



## รอปิดทำกำไรที่เป้าหมายหลัก

**1100-1115 จุด**

27 พ.ย. 61 นักลงทุนต่างชาติ Long สุทธิ 6,841 สัญญา (1-27 พ.ย. Short สะสม 33,414 สัญญา)

รอปหลักยังคงวาง Upside ที่เป้าหมาย 1100-1115 จุด ฉะนั้นถ้าไม่เน้นภาพราย ชม. ให้ดูเป้าหมายของภาพหลักเป็นจุดทำกำไร

ส่วนวันนี้คาดว่าแนวต้าน 1093 จุดยังเป็นด่านที่แข็งแกร่ง แรงส่งต่อยังไม่น่าจะถึงข้ามผ่าน อาจมีติดแรงขายบ้าง ก่อนจะทะลุผ่านตามรอบการฟื้นตัวจากฐาน 1060 จุดในแบบ Double Bottoms

## กลยุทธ์ S50Z18 (รอปหลัก Trading Long)

- ถือ Long ทุน 21 พ.ย. ที่ 1065 จุด แนะนำ Let profit run เพื่อรอการทำกำไรที่แนวต้าน 1100 จุด และ 1115 จุด **หลุด 1077 จุดตัดขาดทุนกำไรทันที**
- **เน้น Trading เร็ว แบ่งเป็นดังนี้**
  - ✓ **Trading Long** ต้นทุน **1081 จุด** (เมื่อวานนี้) รอทำกำไรช่วงติดมาที่ 1088-1090 **ตัดขาดทุนเมื่อหลุด 1077 จุด**
  - ✓ **พอร์ตว่าง รอยอเปิด Long** ตามแนวรับ

### แนวรับ

1082                      1077

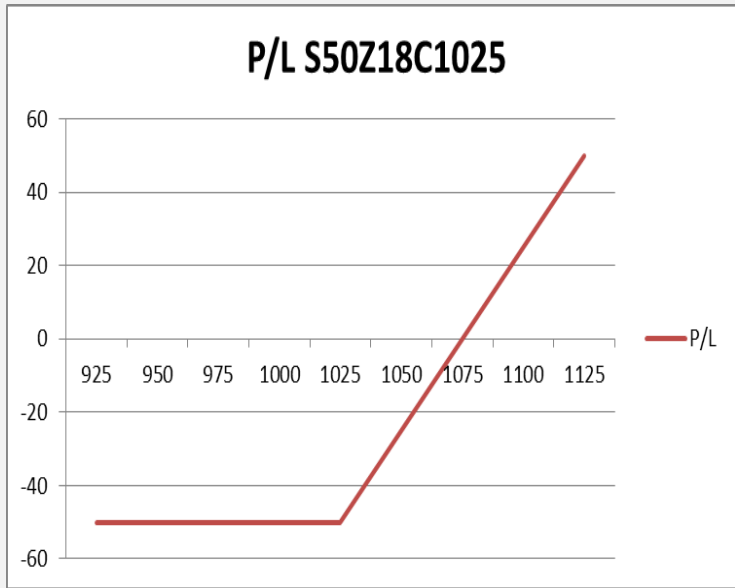
### แนวต้าน

1088                      1093

Contracts	Long	Short	Net	YTD
Institution	29470	28048	1422	39475
Foreign	25238	18397	6841	-48314
Local	62064	70327	-8263	8839



## SET50 Index Options



**คำแนะนำ :** พอร์ตถือ Long S50Z18C1025 เมื่อ SET50 ลงมาใกล้แนวรับ 1060 จุด ถือรอปิดเมื่อดัชนีเข้าใกล้ 1090 / 1110 จุด

**กลยุทธ์ :**ถือ Long Call รอปิดทำกำไร  
**ขาดทุนสูงสุด :** 50 จุด  
**กำไรสูงสุดทางทฤษฎี :** ไม่จำกัด  
**เป้าหมายการทำกำไร :** 1090 / 1110  
**จุดคุ้มทุน(เมื่อหมดอายุ) :** 1075 จุด

SET50 Index	Long S50Z18C1025	Cost	Profit/Loss
925	-100	50	-50
950	-75	50	-50
975	-50	50	-50
1000	-25	50	-50
1025	0	50	-50
1050	25	50	-25
1075	50	50	0
1100	75	50	25
1125	100	50	50

		Price	Change	Vol.	Open Interest	Intrinsic Value	Time Value	Break Even	All-in-Premium	Implied Volatility	Delta	Effective Gearing
Call Option	S50Z18C1025	61.50	1.40	3	254	61.51	-0.01	1086.50	0.00	0.00%	1.00	17.47
	S50Z18C1050	42.00	0.40	22	1011	36.51	5.49	1092.00	0.01	14.26%	0.81	20.93
	S50Z18C1075	25.20	0.10	122	3521	11.51	13.69	1100.20	0.01	14.92%	0.61	26.42
	S50Z18C1100	13.20	-0.10	396	4,134	0.00	13.20	1113.20	0.02	15.11%	0.40	33.13
	S50Z18C1125	8.00	-0.10	540	4,899	0.00	8.00	1133.00	0.04	17.31%	0.25	34.48

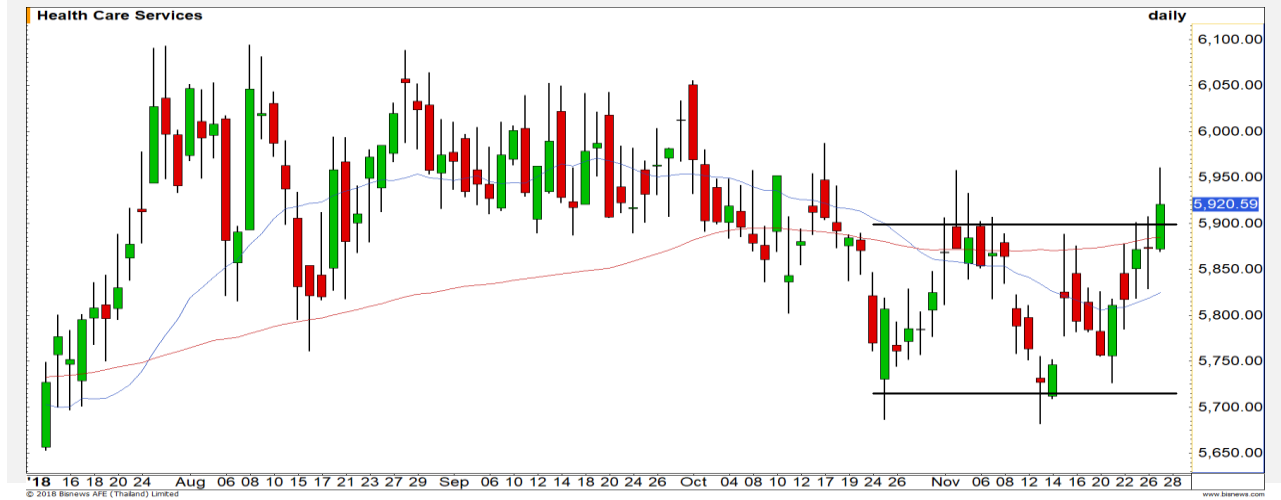
Put Option	S50Z18P1025	3.70	-56.40	207	3262	0.00	3.70	1021.30	-0.06	18.43%	-0.13	-37.17
	S50Z18P1050	7.20	-34.40	245	4352	0.00	7.20	1042.80	-0.04	16.96%	-0.23	-34.58
	S50Z18P1075	14.20	-10.90	221	3,960	0.00	14.20	1060.80	-0.02	15.97%	-0.39	-30.10
	S50Z18P1100	27.00	13.70	174	3,313	13.49	13.51	1073.00	-0.01	16.02%	-0.59	-23.79
	S50Z18P1125	47.00	38.90	62	1,952	38.49	8.51	1078.00	-0.01	18.61%	-0.73	-16.87

Health Care Services

	Level 1	Level 2
<b>Support</b>	5900	5820
<b>Resistance</b>	6000	6050

**Double Bottoms**

ดัชนีกลุ่มการแพทย์ ยืนยันการเกิดรูปแบบ Double Bottoms ด้วยการขึ้นมาขึ้นเหนือระดับ 5900 จุด

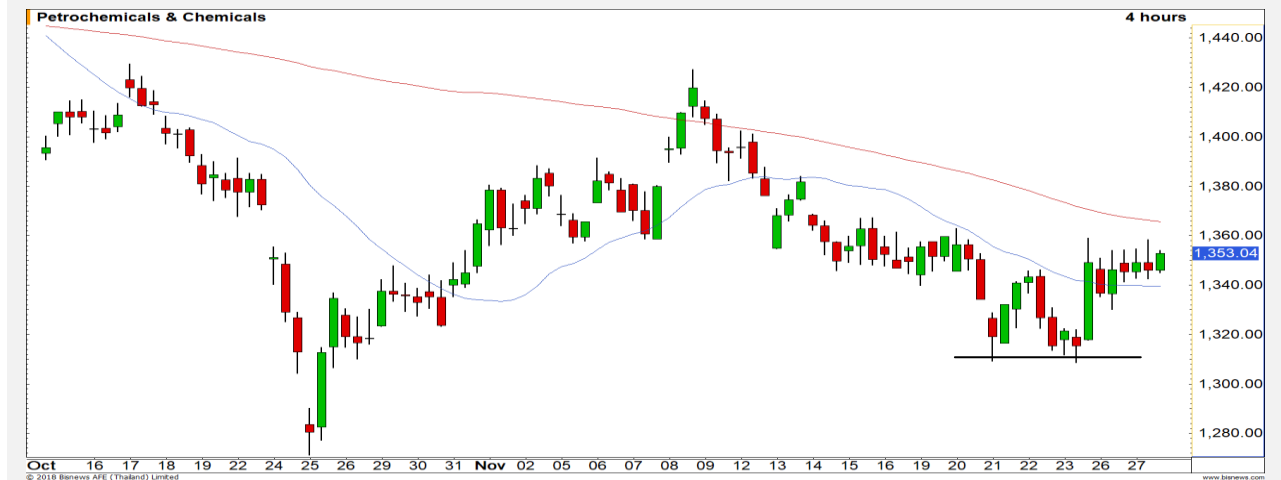


Petrochemicals & Chemicals

	Level 1	Level 2
<b>Support</b>	1340	1320
<b>Resistance</b>	1360	1380

**อยู่ในรอบการฟื้นตัว**

ดัชนีกลุ่มปิโตรเคมีและเคมีภัณฑ์ อยู่ในรอบการฟื้นตัวขึ้นต่อเนื่อง มีแนวต้านถัดไปรอทดสอบที่ 1360 / 1380 จุด



# Top Most Active



Support 176.50 175 Resistance 180 182

**ADVANC** : ตรวจจับที่ราคาสามารถยืนเหนือระดับ 175 บาท จะยังคงรักษาทิศทางเชิงบวกในภาพหลักเอาไว้



Support 63 62.25 Resistance 64 65.50

**AOT** : ขึ้นปิด Gap ที่ระดับ 64 บาท มีโอกาสได้เห็นการชะลอสั้นๆ ก่อนขึ้นต่ออีกครั้งในอนาคต



Support 48 46 Resistance 49 51

**PTT** : รอบสั้นการเคลื่อนไหวเป็นลักษณะ Sideway ในกรอบ 48-49 บาท



Support 8.60 8.45 Resistance 8.90 9.15

**BEAUTY** : ในภาพราย 60 นาที แกว่งตัวในกรอบสามเหลี่ยม รอการ Breakout เพื่อเลือกทิศทางในอนาคต

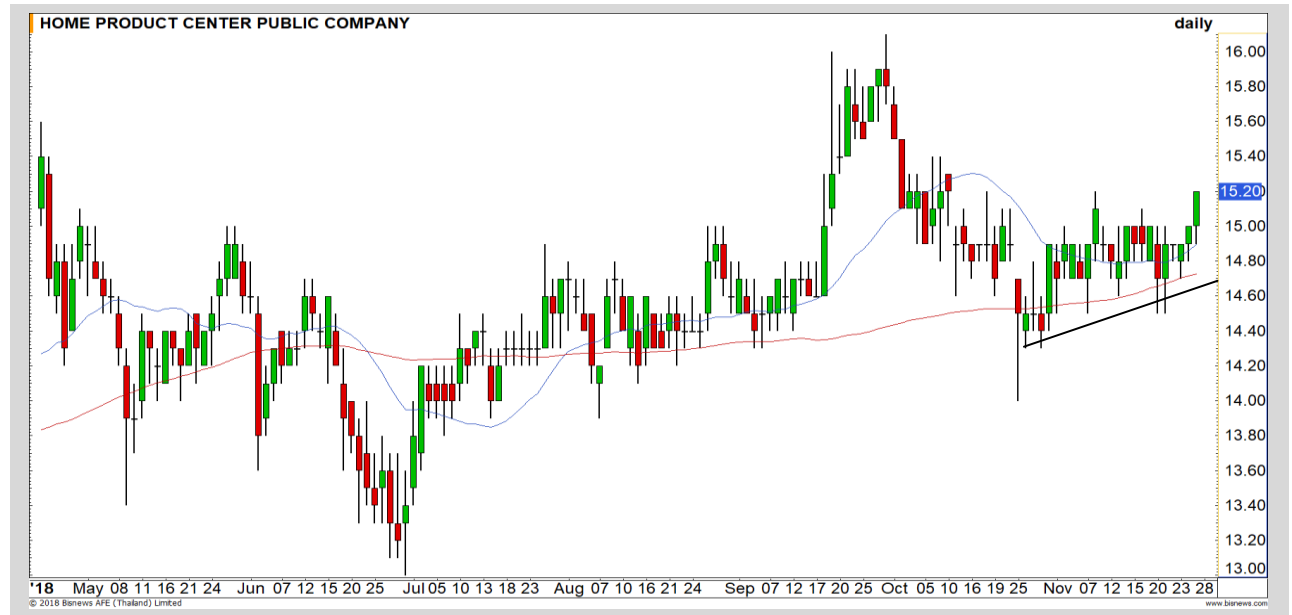
# Momentum Trading

HIMPRO

<b>Support</b>	15
<b>Resistance</b>	15.50/15.90
<b>Stop loss</b>	14.80

## คำแนะนำระยะสั้น (BUY)

เห็นแรงซื้อกลับมาอีกครั้ง ราคากำลังที่จะปรับตัวขึ้นต่อตามแนวโน้มใหญ่ที่เป็นเชิงบวก วางเป้าหมายรอบนี้ที่ 15.50/15.90 บาท

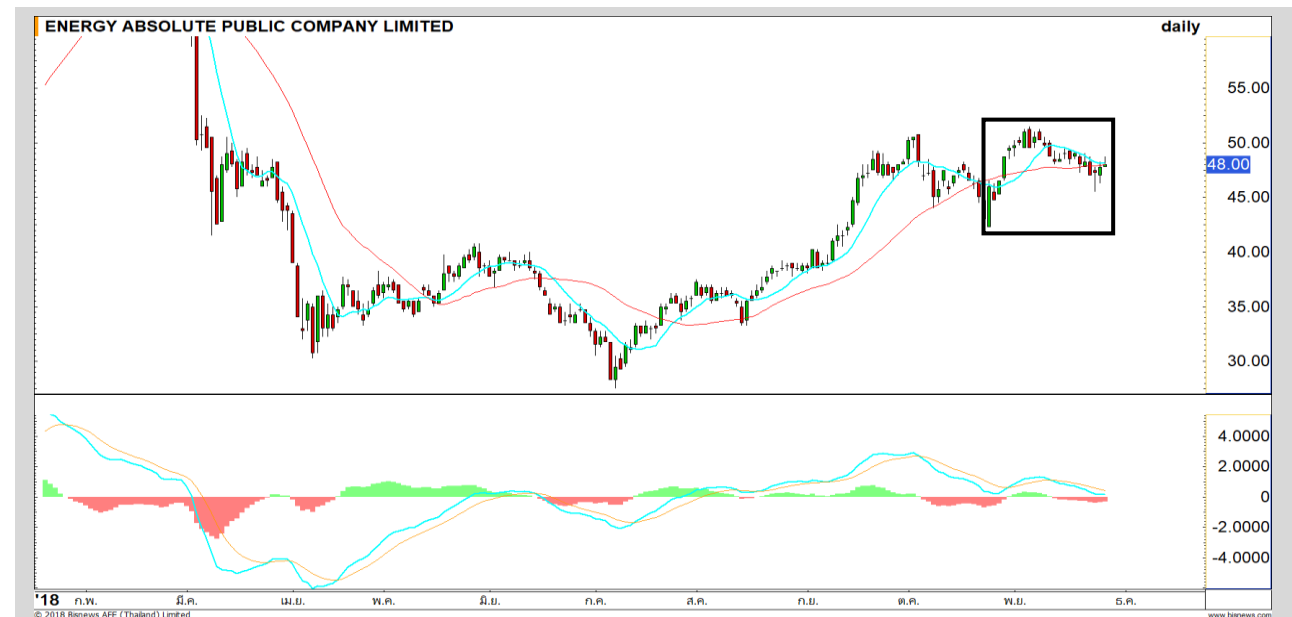


EA

<b>Support</b>	47.50
<b>Resistance</b>	51.50
<b>Stop loss</b>	47

## คำแนะนำระยะสั้น (BUY)

Pattern สวย หลังย่อไม่หลุด 45.25 บาท เป็นการย่อแค่พักปลายทาง เพื่อขึ้นต่อเป้าหมาย 51.50 บาท  
สอดคล้องกับระยะฟีนของ MACD ที่ให้ Momentum บวก



# Swing Trading



<b>Support</b>	5.10
<b>Resistance</b>	5.40-5.45
<b>Stop loss</b>	5

## คำแนะนำระยะสั้น (BUY)

สัญญาณ Stochastic อยู่ในภาวะ Oversold ทำให้มีโอกาสเกิด Technical Rebound ในรอบสั้นได้ วางเป้าหมาย 5.40-5.45 บาท

SVI



<b>Support</b>	208
<b>Resistance</b>	214
<b>Stop loss</b>	207

## คำแนะนำระยะสั้น (BUY)

ราคาทำกำลังจ่อผ่าน 211 บาทเพื่อเปิด Upside เป้าหมาย 214 บาท  
รอบพักตัวที่ผ่านมาไม่หลุดแนวรับ 202 บาท ยังคงทิศทางแกว่งขึ้น รอบหลักมีเป้าหมาย 216 บาท

BBL

## TOA



เทียบราคาก่อนหน้า

Close Price	%Change
36	-1.37%

(ข้อมูล ณ เวลา 17.00 น. ของวันก่อนหน้า)

ทำ SBL ไปแล้ว ยังรอซื้อคืน

ยกด่านแรกขึ้นมาอยู่ที่ 35 บาท

แนวรับ		แนวต้าน	
35	34.50	37	37.25

ทำ SBL หุ้น TOA ต้นทุน 37 บาท ยังคงรอซื้อคืน แต่ยกแนวซื้อคืนด่านแรกขึ้นมาอยู่ที่ 35 บาท

ยังไม่คิดว่าราคาจะผ่าน Downtrend ในช่วง 37-37.50 บาท ฉะนั้นมีโอกาสอ่อนตัวสวนทิศทางรวมของภาพตลาดฯ

ปริมาณหุ้นที่ให้ยืมเพื่อขายชอร์ต

Stock	Available for borrowing (Share)
TOA	41,500

(ข้อมูล ณ เวลา 9.00 น. ของวันก่อนหน้า)

ทะลุแนวต้าน 37.50 บาทตัดขาดทุน

สอบถามข้อมูลเพิ่มเติม กรุณาติดต่อ ฝ่ายธุรกิจยืมและให้ยืมหลักทรัพย์

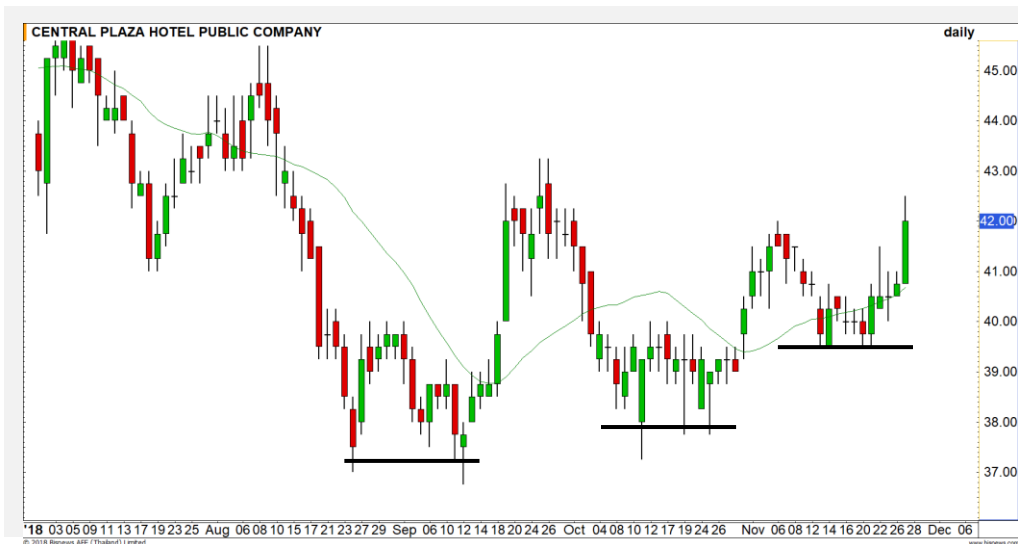
โทรศัพท์ : 02-658-9699

Email: sbl@fnস্যrus.com





CENDEL : CENT24C1902A



แนวรับ		แนวต้าน	
41.50	40.75	43.25	44.50

อ้างอิงจาก Dow Theory ราคาทำ Low ที่สูงขึ้นเรื่อยๆ ล่าสุดราคาทำ Higher High ได้ แสดงถึงการเริ่มต้นของขาขึ้นรอบใหม่

หากราคาหลุดต่ำกว่า 40.75 บาท ตัดขาดทุน



สอบถามข้อมูลเพิ่มเติม  
โทรศัพท์ 02-658-9915  
Email: dw@fnsyrus.com  
Line: @dw24

ตารางราคา

\* ตารางราคาใช้เปรียบเทียบในการซื้อขายช่วง market open เท่านั้น ไม่รวมช่วง market call

Name	CENT24C1902A	Implied Volatility	53.00%
Underlying	CENDEL	Delta	22.45%
Type	Call	Listing Date	29-Aug-2018
Strike	52.990	Last Trading Date	28-Feb-2019
Conversion Ratio	7.09000	Expire Date(Maturity Date)	05-Mar-2019
Moneyess	-21.68% OTM	outstanding (27-Nov-2018)	853,100

Underlying Bid*	DW Bid Price(THB) *				
	28-Nov-2018	29-Nov-2018	30-Nov-2018	03-Dec-2018	04-Dec-2018
42.50	0.21	0.21	0.21	0.20	0.19
42.25	0.20	0.20	0.20	0.19	0.19
42.00	0.19	0.19	0.19	0.18	0.18
41.75	0.19	0.18	0.18	0.17	0.17
41.50	0.18	0.18	0.17	0.17	0.16
41.25	0.17	0.17	0.17	0.16	0.16
41.00	0.16	0.16	0.16	0.15	0.15
40.75	0.16	0.15	0.15	0.14	0.14
40.50	0.15	0.15	0.14	0.14	0.13

# TOP GAINER AND LOSER

## 5 TOP MAINBROAD GAINER

Rank	Stock	PClose	%Change	Support	Resistance	Trend (1 Week)	Technical View
1	APURE	1.46	10.61	1.40/1.34	1.50/1.55	Sideway Up	ระวังแรงขายที่แนวต้าน 1.55 บาท
2	PRM	6.45	5.74	6.30/6.10	6.70/6.90	Sideway	ราคาเข้าสู่รอบการ Rebound
3	GLAND	3.70	5.71	3.66/3.52	3.90/4.00	Uptrend	ราคาทำ Higher High ในระดับปิด ภาพยังดีอยู่
4	SIMAT	2.06	5.64	2.00/1.94	2.12/2.24	Sideway	ฟื้นตัวในกรอบ Sideway
5	BCP	34.00	5.43	33.50/32.75	35.00/35.75	Sideway Up	ฟื้นตัวแบบ Double Bottoms

## 5 TOP MAINBROAD LOSER

Rank	Stock	PClose	%Change	Support	Resistance	Trend (1 Week)	Technical View
1	SIRI	1.33	-3.62	1.31/1.27	1.36/1.40	Sideway	ราคาแกว่งตัวออกด้านข้าง
2	ESSO	12.20	-3.17	12.10/11.70	12.60/12.90	Sideway	น้ำหนักหลักยังดูไม่ดี
3	SYNEX	12.40	-2.36	11.80/11.50	12.80/13.10	Sideway	ระยะสั้นมีโอกาสชะลอตัว
4	TKS	8.85	-2.21	8.70/8.50	9.10/9.30	Sideway Down	ราคาพักตัวออกด้านข้าง
5	ASAP	3.82	-2.05	3.70/3.50	4.00/4.20	Sideway Down	ราคาแกว่งตัวออกด้านข้าง

### หมายเหตุประกอบการเลือก Top Gainer และ Top Loser

- ปริมาณการซื้อขายเฉลี่ย 5 วัน มากกว่า 10 ล้านบาท
- ไม่นับรวม DW และ Warrant
- ราคาหุ้นไม่ต่ำกว่า 1 บาท

\*\* เนื่องจากหุ้นในกลุ่มนี้ส่วนใหญ่เป็นหุ้นที่ผันผวนแรงกว่าตลาด นักลงทุนควรใช้ความระมัดระวังเป็นพิเศษ \*\*

Crude Oil (WTI)



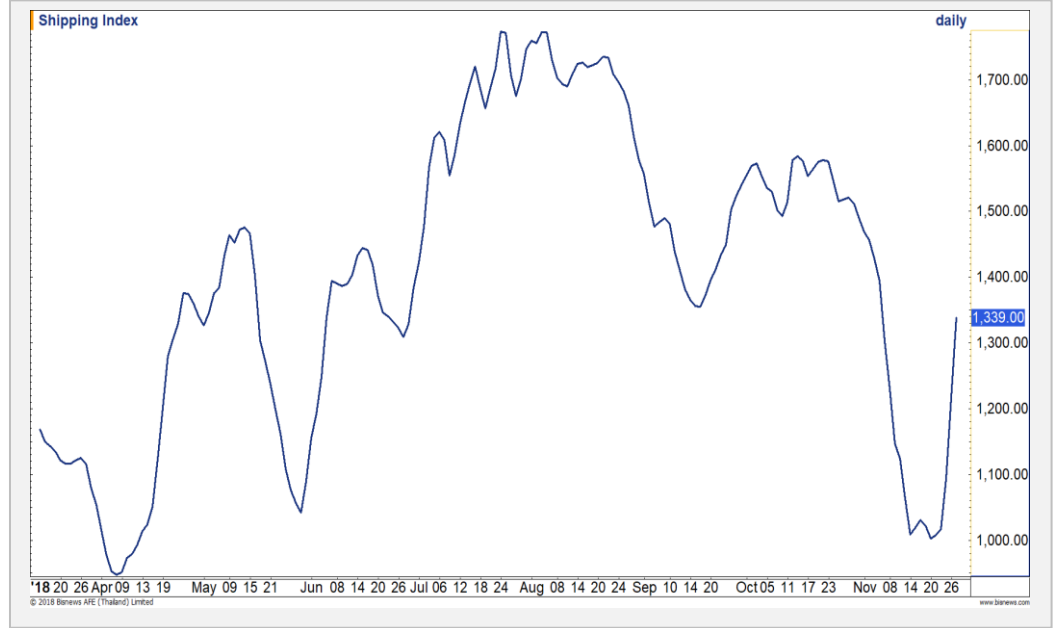
Level 1                      Level 2

<b>Support</b>	50	48
<b>Resistance</b>	54	57

ฟื้นตัวระยะสั้น

ราคาน้ำมัน WTI อยู่ในช่วงการฟื้นตัวระยะสั้น หลังทำฐานที่บริเวณ 50 ดอลลาร์ต่อบาร์เรล แต่อย่างไรก็ดี การจะดึงภาพทิศทางหลักกลับมาเป็นบวก ราคาต้องขึ้นผ่านแนวต้าน 57 ดอลลาร์ต่อบาร์เรลก่อนเป็นอันดับแรก

Shipping Index



Level 1                      Level 2

<b>Support</b>	1310	1200
<b>Resistance</b>	1350	1400

ติดตัวขึ้นแรง

ดัชนีค่าระวางเรือ เกิดการติดตัวขึ้นมาแรงกว่า 122 จุด โมเมนตัมการขึ้นรอบสั้นแข็งแกร่ง รอบนี้มีโอกาสได้เห็นการแตะระดับ 1400 จุดอีกครั้ง

# Gold Futures

## ราคาทองคำฟอร์มตัวรูปแบบ Bear Flag

ภาพเทคนิคราย 60 นาที หลังจากทีราคาทองคำหลุดระดับ 1220 ดอลลาร์ ลงมาตามที่ได้ประเมินไว้ เป็นการสร้าง New Low ดึงภาพทิศทางขาลงเข้ามา

ล่าสุดราคาทองคำฟอร์มตัวรูปแบบ Bear Flag ซึ่งเป็นรูปแบบการลงต่อเนื่องของทิศทางขาลง โดยการหลุด 1211 ดอลลาร์ ลงมาจะเป็นยืนยันการลงต่อ

### คำแนะนำระยะสั้น

- พอร์ตวางแนะ รอเปิด Short เมื่อราคาทองคำหลุด 1211 ดอลลาร์ ลงมา เป้าหมายทำกำไรที่ 1200-1204 ดอลลาร์ ตัดขาดทุนเมื่อราคาทองคำกลับมาขึ้นเหนือเหนือ 1215 ดอลลาร์ อีกระลอก

วันที่ 27 พ.ย. 2018  
กองทุน SPDR คงการถือครองทองคำ  
ไว้ที่ระดับ 761.74 ตัน



แนวรับ		แนวต้าน	
1208	1204	1220	1225

Contracts	Long	Short	Net	YTD
Institution	1919	2455	-536	-9093
Foreign	982	2566	-1584	7691
Local	4508	2388	2120	1402

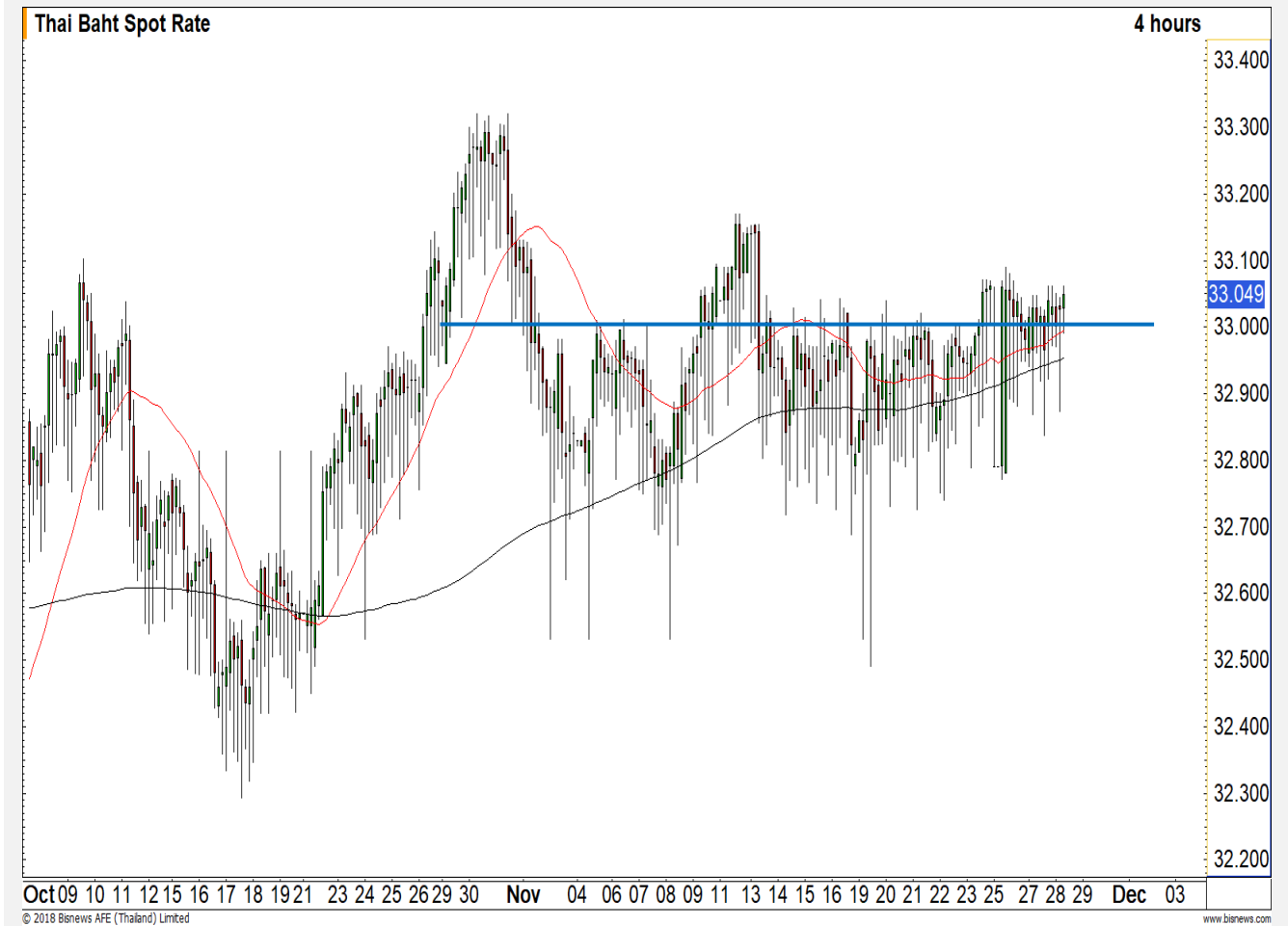
# USD Futures

## ยังคงมุมมองทิศทางการอ่อนค่าของ ค่าเงินบาท

ค่าเงินบาทราย 240 นาที มีทิศทาง Sideway Up โดยการสร้าง Higher High และ Higher Low ต่อเนื่อง ประเมินทิศทางของค่าเงินบาทยังคงมีทิศทางอ่อนค่า ต่อเนื่อง มีด้านแนวต้านรอทดสอบด้านแรกที่ 33.15 บาท/ดอลลาร์

### คำแนะนำระยะสั้น USDZ18

- พอร์ตถือ Long ที่ 33.00 บาท/ดอลลาร์ มีเป้าหมายทำกำไรช่วง 33.15 – 33.20 บาท/ดอลลาร์ **ตัดขาดทุนเมื่อ** **ค่าเงินบาทแข็งค่าเกิน 32.80 บาท/ดอลลาร์อีกะลอก**



แนวรับ		แนวต้าน	
32.90	32.80	33.10**	33.15

## Market Summary & Theoretical Price

### SET50 Index Futures

Series	Settle	Change	Vol. Contracts	Change	OI	Change	Days to Delivery	Theoretical			Div. Yield	Fund Rate	Basis	Premium Discount
								Theoretical	Lower	Upper				
S50X18	1086.4	1.4	6	-19	471	-4	1	1086.54	1086.52	1086.70	0.00	1.50%	-0.11	-0.14
S50Z18	1086.2	0.6	109157	-7566	267003	-3043	29	1087.25	1086.60	1092.00	0.01	1.50%	-0.31	-1.05
S50F18	1087.2	0.2	20	0	312	10	63	1088.09	1086.68	1098.40	0.01	1.50%	0.69	-0.89
S50H19	1083.3	0.5	6172	-810	24370	-146	120	1089.12	1086.44	1108.76	0.01	1.50%	-3.21	-5.82
S50M19	1078.3	0.5	1044	-60	7888	-77	211	1084.81	1080.10	1119.36	0.02	1.50%	-8.21	-6.51
S50U19	1074.9	0.5	373	-92	4889	-1	303	1076.05	1069.28	1125.65	0.03	1.50%	-11.61	-1.15

### Gold Futures

Series	Settle	Change	Vol. Contracts	Change	OI	Change	Days to Delivery	Theoretical			Premium / Discount	Risk Free Rate
								Theoretical	Lower	Upper		
GFZ18	19220	-60	151	125	2316	102	29	19101	19089	19184	119.48	1.50%
GFG19	19280	-80	31	27	558	15	91	19149	19113	19411	130.87	1.50%
GFJ19	19330	-80	1	0	368	40	150	19195	19137	19627	134.61	1.50%

### USD Futures

Series	Settle	Change	Days to Delivery	Theoretical	Basis
USDX18	33.02	0.01	1	33.06	-0.04
USDZ18	33.03	0.00	29	33.13	-0.03
USDF18	32.96	0.00	63	33.22	-0.10
USDH19	32.91	-0.01	120	33.37	-0.15

**DISCLAIMER:** รายงานฉบับนี้จัดทำโดยบริษัทหลักทรัพย์ ฟินันเซีย ไซรัส จำกัด (มหาชน) "บริษัท" ข้อมูลที่ปรากฏในรายงานฉบับนี้ถูกจัดทำขึ้นบนพื้นฐานของแหล่งข้อมูลที่เชื่อว่าหรือควรเชื่อว่ามีที่น่าเชื่อถือ และหรือมีความถูกต้อง อย่างไรก็ตามบริษัทไม่รับรองความถูกต้อง/ครบถ้วนของข้อมูลดังกล่าว ข้อมูลและความเห็นที่ปรากฏอยู่ในรายงานฉบับนี้อาจมีการเปลี่ยนแปลง แก้ไข หรือเพิ่มเติมได้ตลอดเวลาโดยไม่ต้องแจ้งให้ทราบล่วงหน้า บริษัทไม่มีความประสงค์ที่จะชักจูงหรือชี้ชวนให้ผู้ลงทุน ลงทุนซื้อหรือขายหลักทรัพย์ตามที่ปรากฏในรายงานฉบับนี้ รวมทั้งบริษัทไม่ได้รับประกันผลตอบแทนหรือราคาของหลักทรัพย์ตามข้อมูลที่ปรากฏแต่อย่างใด บริษัทจึงไม่รับผิดชอบต่อความเสียหายใดๆ ที่เกิดขึ้นจากการนำข้อมูลหรือความเห็นในรายงานฉบับนี้ไปใช้ไม่ว่ากรณีใดก็ตาม ผู้ลงทุนควรศึกษาข้อมูลและใช้ดุลยพินิจอย่างรอบคอบในการตัดสินใจลงทุน

บริษัทขอสงวนลิขสิทธิ์ในข้อมูลและความเห็นที่ปรากฏอยู่ในรายงานฉบับนี้ ห้ามมิให้ผู้ใดนำข้อมูลและความเห็นในรายงานฉบับนี้ไปใช้ประโยชน์ คัดลอก ตัดแปลง ทำซ้ำ นำออกแสดงหรือเผยแพร่ต่อสาธารณชนไม่ว่าทั้งหมดหรือบางส่วน โดยไม่ได้รับอนุญาตเป็นลายลักษณ์อักษรจากบริษัทล่วงหน้า การลงทุนในหลักทรัพย์มีความเสี่ยง ผู้ลงทุนควรศึกษาข้อมูลและพิจารณาอย่างรอบคอบก่อนการตัดสินใจลงทุน

บริษัทหลักทรัพย์ ฟินันเซีย ไซรัส จำกัด (มหาชน) อาจเป็นผู้ดูแลสภาพคล่อง (Market Maker) และผู้ออกใบสำคัญแสดงสิทธิอนุพันธ์ (Derivative Warrants) บนหลักทรัพย์ที่ปรากฏอยู่ในรายงานฉบับนี้ โดยบริษัท อาจจัดทำทวีเคาระห์ของหลักทรัพย์อ้างอิงดังกล่าวนี้ ดังนั้น นักลงทุนควรศึกษารายละเอียดในหนังสือชี้ชวนของใบสำคัญแสดงสิทธิอนุพันธ์ดังกล่าวก่อนตัดสินใจลงทุน