



SET INDEX

คาดแนวโน้มยังมีแรงเหวี่ยงราย
ชม. แนวต้านติด 1745-1750 จุด

ศุกร์ที่ผ่านมามีการยืนยันว่าฐาน
1725 จุดเป็นแนวที่จะหยุดไหล และตั้ง
ฐานฟื้นตัว หลังปิดสิ้นวันขึ้นเหนือ 1740
จุดได้อีกครั้ง ทำให้การแตะ Low
1725.06 จุด (เกาะแนวเส้นค่าเฉลี่ย
200 วัน) ถือเป็นฐานล่างของกรอบแกว่ง
ลง ฉะนั้นรอบหลักจะทยอยทำฐานและ
ติดสลับ

ขณะที่วันนี้ น่าจะมีแรงเหวี่ยง
ฉะนั้นแนวต้านจำกัดช่วง 1745-1750
จุด และจะมีแรงขายสลับกดดันการชะลอ
ราย ชม. วางฐาน 1733 จุดรองรับได้ดี

แนวรับ	1733**	1725*
แนวต้าน	1745*	1750*



Technical Review:

- S50M18: เข้าคาดว่าเปิดติดแนวต้าน 1150 จุด ส่วนรอบหลักของวันยังไม่น่าจะฟื้นแนวต้าน 1154/1157 จุด
- Momentum Trading : QH , HMPRO
- Swing Trading : AH , AMATA

SET50 Index Futures



**ระดับเปิดรอบเช้าคาดติด
แนวต้านย่อย 1150 จุด**

25 พ.ค. 61 นักลงทุนต่างชาติ Short สุทธิ ต่อเนื่องเป็นวันที่สี่ 4,916 สัญญา (รวม 22-25 พ.ค. Short สุทธิสะสม 38,227 สัญญา) และ Short สุทธิ ต่อเนื่องเป็นวันที่สี่ใน Single Stock Futures อีก 2,027 สัญญา

ศุกร์ที่แล้วภาพคล้าย 24 พ.ค. ที่ผ่านมามีการลงไปที่แนวรับ 1140 จุด และมีการติดกลับ แต่ศุกร์ที่ผ่านมามีการกลับมายืนเหนือกรอบล่างการพักตัวที่ 1148 จุดได้ ฉะนั้นรอบหลักให้สัญญาณการฟื้นกลับ โดยรอผ่าน 1157 จุด เพื่อเปิด Upside ส่วนวันนี้คาดแกว่งออกข้าง แนวต้านติด 1154-1157 จุด โดยรอบเช้าคาดเปิดติด 1150 จุด

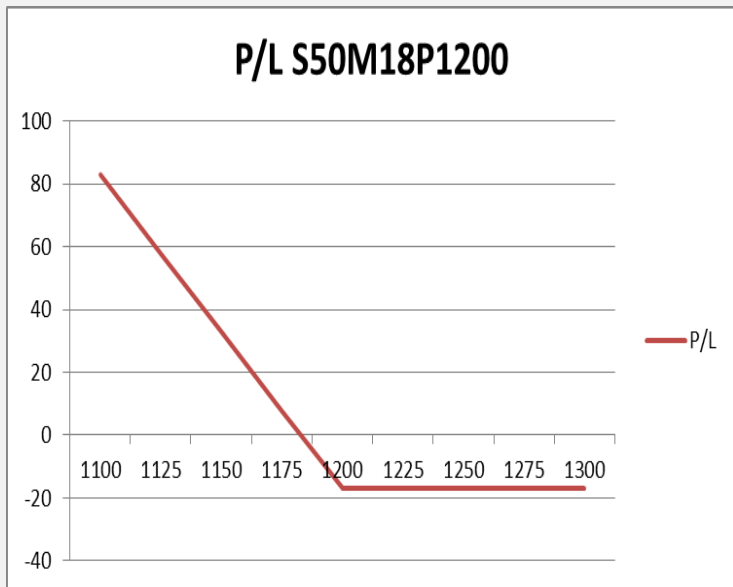
กลยุทธ์ S50M18 (Swing Trade)

- พอร์ตถือ Long ต้นทุน 1140 จุด ถือรอระยะดีดปิด ทำกำไรที่แนวต้าน 1154-1157 จุด และ 1160 จุด ตัดขาดทุนกรณีหลุด 1140 จุด และเปิด Short ตาม
- พอร์ตวางดูระยะเปิดเข้านี้ กรณีเปิดไม่เกินแนวต้าน 1154 จุด แนะนำ Trading Short เพื่อรอปิดระยะชะลอราย ชม.

แนวรับ		แนวต้าน	
1140**	1138*	1154**	1157*

Contracts	Long	Short	Net	YTD
Institution	37075	36689	386	18672
Foreign	36783	41699	-4916	-51697
Local	85375	80845	4530	33025

SET50 Index Options



คำแนะนำ : Wait and See

กลยุทธ์ : -
 ขาดทุนสูงสุด : -
 กำไรสูงสุดทางทฤษฎี : -
 เป้าหมายการทำกำไร : -
 จุดคุ้มทุน(เมื่อหมดอายุ) : -

SET50 Index	Long S50H18P1150	Cost	Profit/Loss
1100	100	17.1	82.9
1125	75	17.1	57.9
1150	50	17.1	32.9
1175	25	17.1	7.9
1200	0	17.1	-17.1
1225	-25	17.1	-17.1
1250	-50	17.1	-17.1
1275	-75	17.1	-17.1
1300	-100	17.1	-17.1

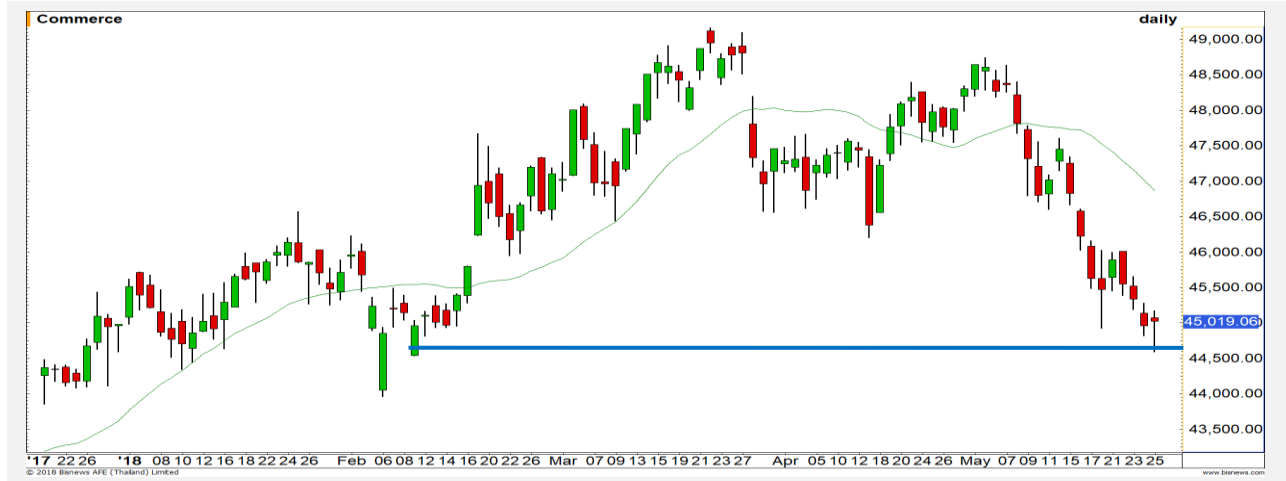
		Price	Change	Vol.	Open Interest	Intrinsic Value	Time Value	Break Even	All-in-Premium	Implied Volatility	Effective Gearing
Call Option	S50M18C1150	48.90	1.90		101	47.49	1.41	1148.90	0.00	0.00%	23.45
	S50M18C1175	33.60	-0.10	267	806	22.49	11.11	1158.60	0.01	14.39%	23.82
	S50M18C1200	19.20	1.30	510	2,647	0.00	19.20	1169.20	0.02	14.52%	29.92
	S50M18C1225	10.70	0.40	833	5,596	0.00	10.70	1185.70	0.03	15.47%	34.40
	S50M18C1250	5.50	0.10	262	5,101	0.00	5.50	1205.50	0.05	16.10%	39.10
Put Option	S50M18P1150	4.90	-0.70	237	3,949	0.00	4.90	1095.10	-0.05	15.71%	-39.46
	S50M18P1175	9.90	-1.40	816	4,759	0.00	9.90	1115.10	-0.03	14.61%	-35.37
	S50M18P1200	20.80	-2.80	1,065	4,956	2.51	18.29	1129.20	-0.02	14.97%	-27.54
	S50M18P1225	35.50	-4.50	455	2,818	27.51	7.99	1139.50	-0.01	14.50%	-22.35
	S50M18P1250	57.60	-2.20	107	1,547	52.51	5.09	1142.40	0.00	17.34%	-15.82

Commerce

	Level 1	Level 2
Support	44500	44000
Resistance	45500	46000

ใกล้แนวรับหลัก มีโอกาสรื้อบ้าน

ดัชนีลงมาใกล้แนวรับหลักที่ 44500 จุดแล้วเกิดแรงซื้อ
กลับ ทำให้คาดการณ์ว่ามีโอกาสที่จะเห็นรอบการเกิด
Technical Rebound



Construction Materials

	Level 1	Level 2
Support	11750	11600
Resistance	12000	12200

เกิดฐานระยะสั้น

ประเมินว่าบริเวณ 11750 จุดเป็นฐานระยะสั้นของดัชนี มี
โอกาสที่จะเกิดรอบการรื้อบ้านกลับ



Top Most Active



Support 50.75 50 Resistance 53 54.25

PTT (DAY): เริ่มเห็นสัญญาณการฟื้นตัวของราคา RSI กลับขึ้นมาเหนือระดับ 30 อีกครั้ง มองมีโอกาสเข้าสู่ออบ Technical Rebound



Support 139.50 137.75 Resistance 145 150

PTTEP (DAY): Downside การพักตัวถูกจำกัด ราคาลงมาพักฐานที่บริเวณแนวรับ High เดิม และสามารถยืนได้ ประเมินมีโอกาสได้เห็นการเต็งกลับ



Support 188.75 187 Resistance 195 200

KBANK (DAY): ยังแนะนำให้รอการผ่านแนวต้านบริเวณ 195 บาทก่อน เพื่อ دیدภาพเชิงบวกกลับเข้ามา



Support 17 16.50 Resistance 18 19.10

BEAUTY (DAY): ราคาอ่อนตัวหลุดเส้น 200 วัน ทำให้ภาพใหญ่เสีย ในรอบสั้นให้รอดูแนวรับ 17 บาท อาจได้เห็นการฟื้นตัวสั้นๆ ในบริเวณดังกล่าว

Momentum Trading

QH

Support | 3.24
Resistance | 3.40
Stop loss | 3.20

คำแนะนำระยะสั้น (BUY)

เกิดภาพ Breakout ราคาทะลุแนวต้าน High เดิมขึ้นมาทำ High ใหม่ได้ เป็นการยืนยันทิศทางขาขึ้น วางเป้าหมายแนวต้านรอบนี้ที่ 3.40 บาท



HMPRO

Support | 14.50
Resistance | 15.00-15.20
Stop loss | 14.20

คำแนะนำระยะสั้น (BUY)

ราคา Breakout ผ่านรูปแบบ Ascending Triangle ขึ้นมามองเป็นสัญญาณบวก คาดการณ์ว่าราคามีโอกาสปรับตัวขึ้นต่อ เพื่อทดสอบเป้าหมายที่บริเวณ 15.20 บาท



Swing Trading

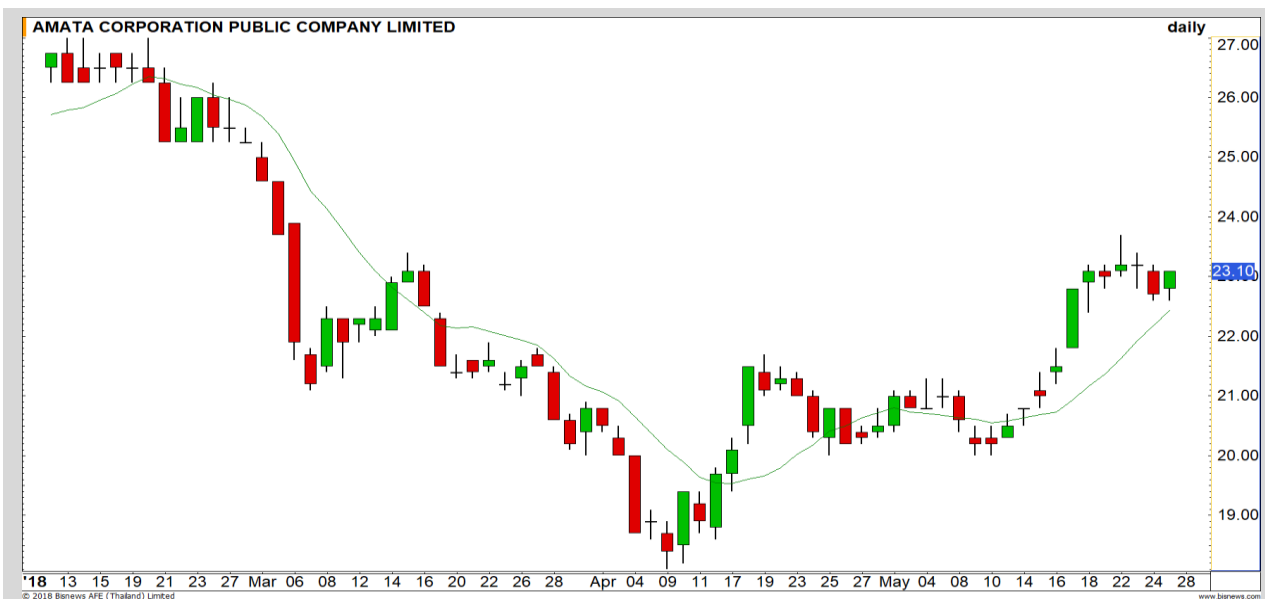


Support	36.75
Resistance	40
Stop loss	35.50

คำแนะนำระยะสั้น (BUY)

ราคาย่อตัวในแนวโน้มขาขึ้น ลงมาแตะแนวรับบริเวณ High เดิมที่ 36.50 บาท และเริ่มเห็นแรงซื้อกลับในบริเวณดังกล่าว เรามองว่ามีโอกาสได้เห็นการฟื้นตัวกลับในรอบสั้นนี้ เพื่อกลับขึ้นทดสอบแนวต้าน 40 บาท

AH



Support	22.80
Resistance	23.70/24.00
Stop loss	22.60

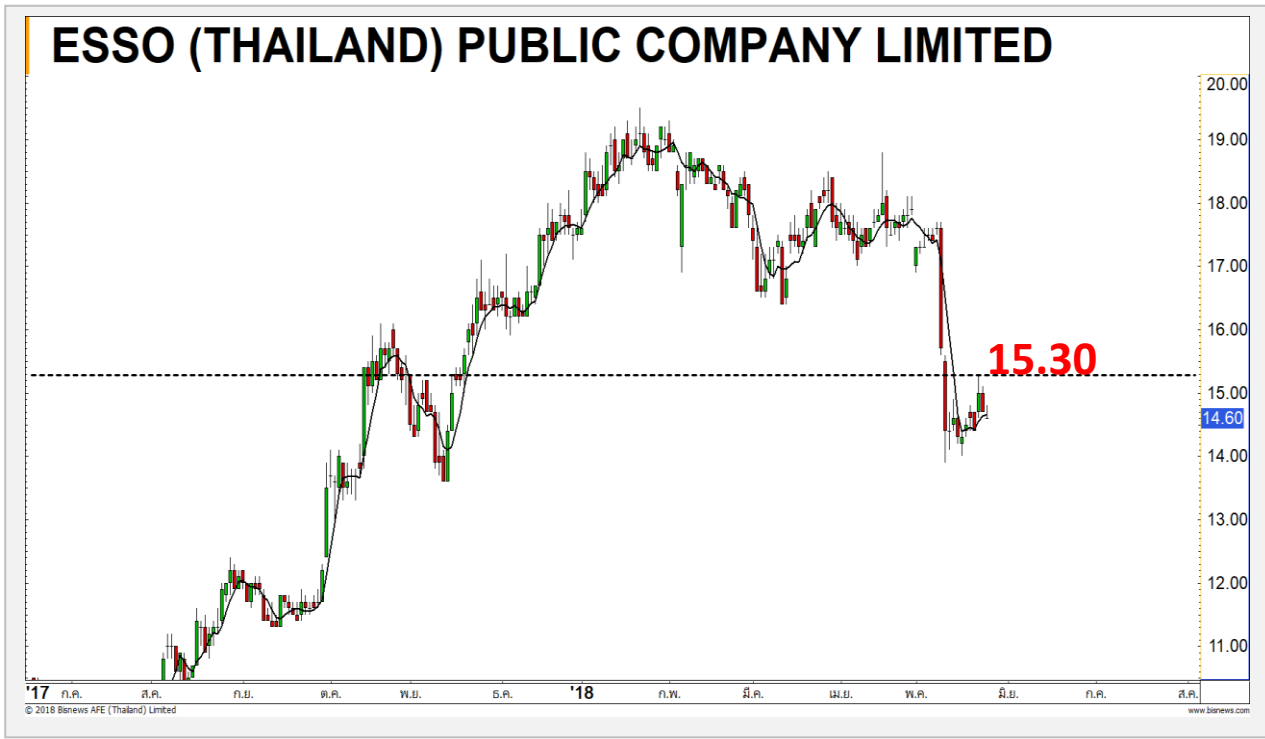
คำแนะนำระยะสั้น (BUY)

ราคาย่อตัวลงมาใกล้แนวรับของเส้นค่าเฉลี่ย 10 วันมองเป็นจังหวะการเข้าซื้อเพื่อเก็งกำไรการขึ้นต่อ เพราะแนวโน้มหลักยังเป็นขาขึ้น

AMATA



ESSO



SBL หุ้น ESSO ที่ราคา 14.70 บาท ยังรอซื้อคืน (แม้ว่าจะยืน Sideway สวนทิศทางตลาด)

แนวรับ		แนวต้าน	
14.40	14.00	15.30	15.50

ราคายืนแข็งแกร่งกว่าตลาดรวม โดยเกาะไม่หลุด ช่วง Sideway 14.50-15.30 บาท แต่ยังคงอยู่ในขาลง ฉะนั้นทำ SBL ไปในต้นทุน 14.70 บาท ยังรอซื้อคืน **แต่หากราย ชม. ทะลุ 15.30 บาทต้องตัดขาดทุน**

ปริมาณหุ้นที่ให้ยืมเพื่อขายชอร์ต

Stock	Available for borrowing (Share)
ESSO	80,400

(ข้อมูล ณ เวลา 9.00 น. ของวันก่อนหน้า)

ทะลุแนวต้าน 15.30 บาทตัดขาดทุน

เทียบราคาวันก่อนหน้า

Close Price	%Change
14.60	-0.68%

(ข้อมูล ณ เวลา 17.00 น. ของวันก่อนหน้า)

สอบถามข้อมูลเพิ่มเติม กรุณาติดต่อ ฝ่ายธุรกิจยืมและให้ยืมหลักทรัพย์

โทรศัพท์ : 02-658-9699
Email: sbl@fnস্যrus.com

SPRC : SPRC24C1808A



แนวรับ		แนวต้าน	
15	14.50	15.70	16.30

สำหรับนักลงทุนที่รับความเสี่ยงได้สูง ในรอบสั้นสามารถลุ้นการกลับตัวของราคาได้ เนื่องจากเกิดสัญญาณ Bullish divergence กับ RSI มีโอกาสฟื้นตัวกลับเพื่อทดสอบแนวต้าน 15.70 / 16.30 บาท



สอบถามข้อมูลเพิ่มเติม
โทรศัพท์ 02-658-9915
Email: dw@fnsyrus.com
Line: @dw24

ตารางราคา

* ตารางราคาใช้เปรียบเทียบในการซื้อขายช่วง market open เท่านั้น ไม่รวมช่วง market call

Name	SPRC24C1808A	Implied Volatility	46.00%
Underlying	SPRC	Delta	9.43%
Type	Call	Listing Date	02-Mar-2018
Strike	21.438	Last Trading Date	31-Aug-2018
Conversion Ratio	2.61739	Expire Date(Maturity Date)	06-Sep-2018
Moneyess	-41.04% OTM	outstanding (27-May-2018)	500

Underlying Bid*	DW Bid Price(THB) *				
	25-May-2018	28-May-2018	30-May-2018	31-May-2018	01-Jun-2018
15.60	0.07	0.07	0.07	0.06	0.06
15.50	0.07	0.06	0.06	0.06	0.06
15.40	0.06	0.06	0.06	0.06	0.05
15.30	0.06	0.06	0.05	0.05	0.05
15.20	0.05	0.05	0.05	0.05	0.05
15.10	0.05	0.05	0.05	0.05	0.04
15.00	0.05	0.05	0.04	0.04	0.04
14.90	0.04	0.04	0.04	0.04	0.04
14.80	0.04	0.04	0.04	0.04	0.03

TOP GAINER AND LOSER

5 TOP MAINBROAD GAINER

Rank	Stock	PClose	%Change	Support	Resistance	Trend (1 Week)	Technical View
1	AKR	1.36	+7.94	1.32/1.27	1.40/1.45	Uptrend	โมเมนตัมการขึ้นรอบสั้นแข็งแกร่ง
2	SUPER	1.35	+6.30	1.31/1.26	1.40/1.45	Uptrend	ปรับตัวขึ้นทำ High ใหม่ต่อเนื่อง
3	GOLD	10.80	+5.88	10.60/10.20	11/11.40	Uptrend	คาดได้เห็นเห็น New High
4	QH	3.30	+3.77	3.24/3.20	3.40/3.44	Uptrend	ยืนยันภาพขาขึ้น
5	SC	3.76	+3.30	3.70/3.64	3.84/3.92	Sideway	ยืนฐานแนวรับ Low เดิม รักษาภาพ Sideway

5 TOP MAINBROAD LOSER

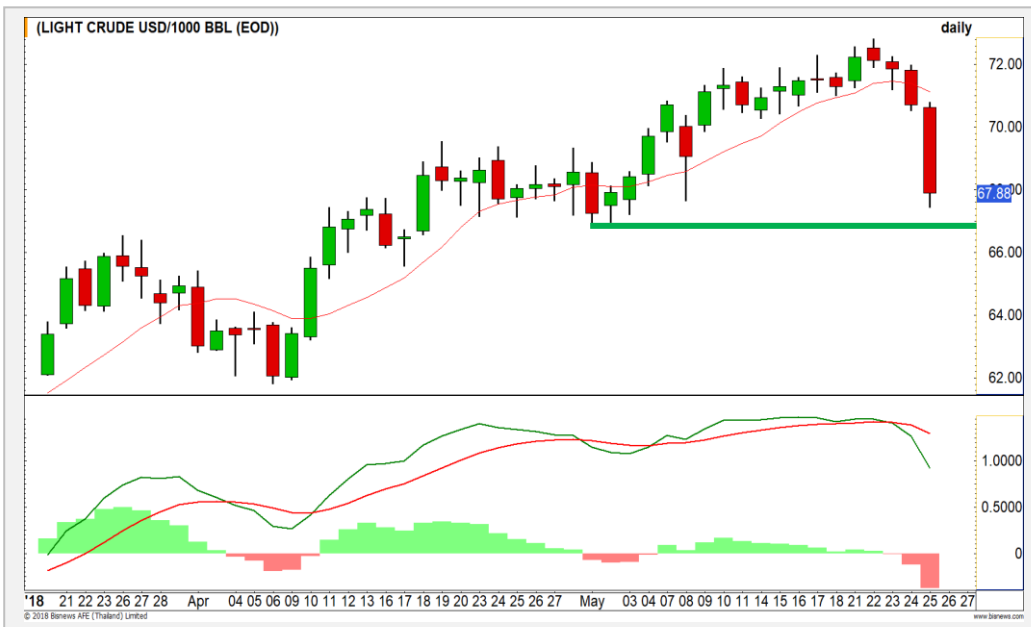
Rank	Stock	PClose	%Change	Support	Resistance	Trend (1 Week)	Technical View
1	BEAUTY	17.30	-9.42	17/16.50	18/19.10	Downtrend	อยู่ช่วง Panic Sell รอดูแนวรับ 17 บาท
2	STA	12.50	-3.85	12.30/11.80	12.90/13.30	Sideway Up	การย่อรอบนี้ไม่ควรหลุดต่ำกว่า 11.80 บาท
3	MONO	2.76	-3.50	2.70/2.60	2.86/2.30	Downtrend	ทำ Low ใหม่ต่อเนื่อง
4	KCE	35.00	-3.45	33.75/32.25	36/37.25	Downtrend	ความเสี่ยงอ่อนตัวลงต่อยังสูง
5	BEC	9.85	-3.43	9.40/9	10.20/10.40	Downtrend	มีความเสี่ยงสร้าง Low ใหม่

หมายเหตุประกอบการเลือก Top Gainer และ Top Loser

- ปริมาณการซื้อขายเฉลี่ย 5 วัน มากกว่า 10 ล้านบาท
- ไม่นับรวม DW และ Warrant
- ราคาหุ้นไม่ต่ำกว่า 1 บาท

** เนื่องจากหุ้นในกลุ่มนี้ส่วนใหญ่เป็นหุ้นที่ผันผวนแรงกว่าตลาด นักลงทุนควรใช้ความระมัดระวังเป็นพิเศษ **

WTI Oil



Level 1 Level 2

Support

66.80

66.30

Resistance

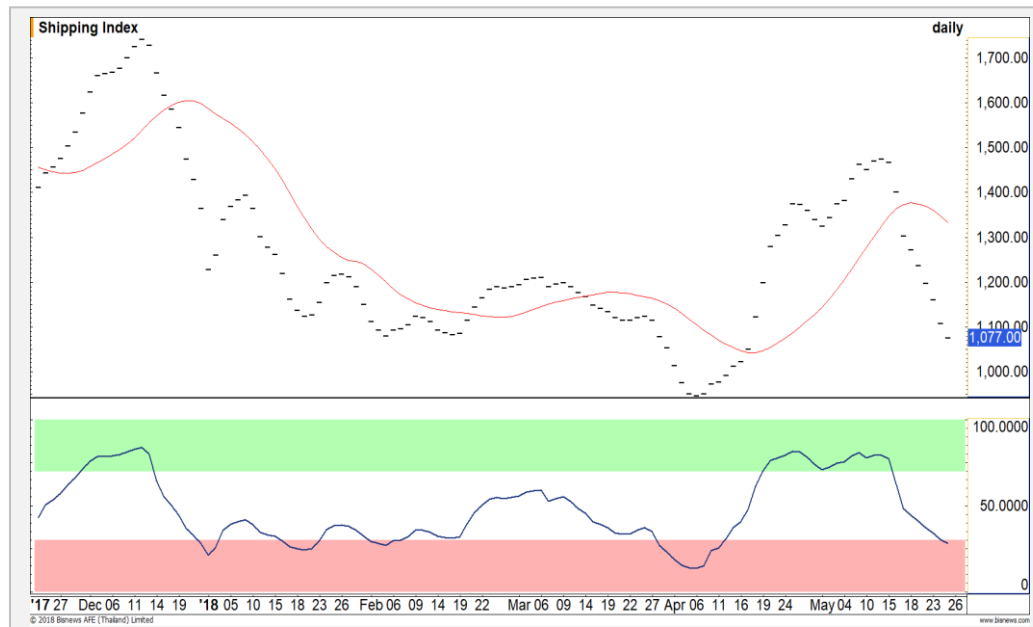
67.40

67.80

ระยะสั้นยังลงต่อ

ราคาน้ำมันปรับตัวลดลงแรงหลัง MACD ส่งสัญญาณการพักตัวและข่าวการเพิ่มกำลังการผลิตของรัสเซียและกลุ่ม OPEC ทำให้ระยะสั้นยังมีโอกาสที่จะเกิดการไหลลงต่อ มีแนวรับถัดไปที่บริเวณ 66.80 ดอลลาร์

Baltic Dry Index



Level 1 Level 2

Support

1070

1020

Resistance

1130

1170

Oversold แล้วมีโอกาสรีบาวด์

ดัชนีค่าระวางเรือเกิดการปรับตัวลดลงมากเกินไป ทำให้ RSI เข้าสู่เขต Oversold แล้ว ทำให้ระยะสั้น มอง Downside จำกัด มีโอกาสที่จะเกิดรอบการรีบาวด์

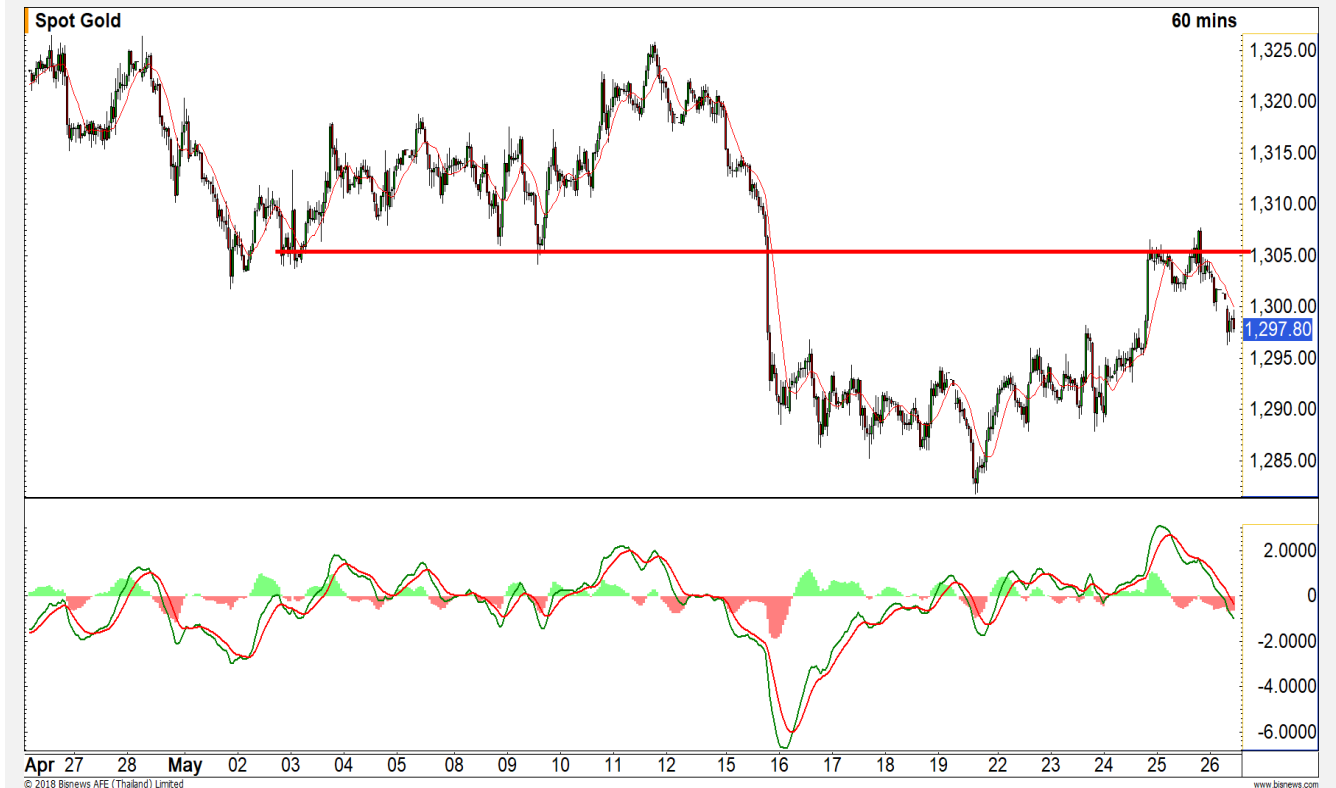
Gold Futures

เกิดแรงขายที่แนวต้านบริเวณ 1305 ดอลลาร์

จากภาพราย 60 นาที ราคาทองคำเกิดแรงขายออกมา หลังขึ้นทดสอบแนว Breakdown เดิมที่ 1305 ดอลลาร์ ระยะสั้นยังประเมินการไหลลงต่อ เพราะ MACD กลับมายืนต่ำกว่าเส้น zero line อีกครั้ง และแนวโน้มหลักยังเป็นขาลง

คำแนะนำระยะสั้น GFM18

- ตันทุน Short ที่บริเวณ 1305 ดอลลาร์ ถือต่อ โดยมีเป้าหมายการทำกำไรที่ 1290 ดอลลาร์ และมีจุดตัดขาดทุนที่ 1305 ดอลลาร์



แนวรับ		แนวต้าน	
1290	1285	1305	1308

Contracts	Long	Short	Net	YTD
Institution	12519	10927	1592	-8338
Foreign	11156	4923	6233	2660
Local	6859	14684	-7825	5678

25 พ.ค. 2018
กองทุน SPDR ลดการถือครองทองคำ
ลง 3.54 ตัน สู่ระดับ 848.50 ตัน

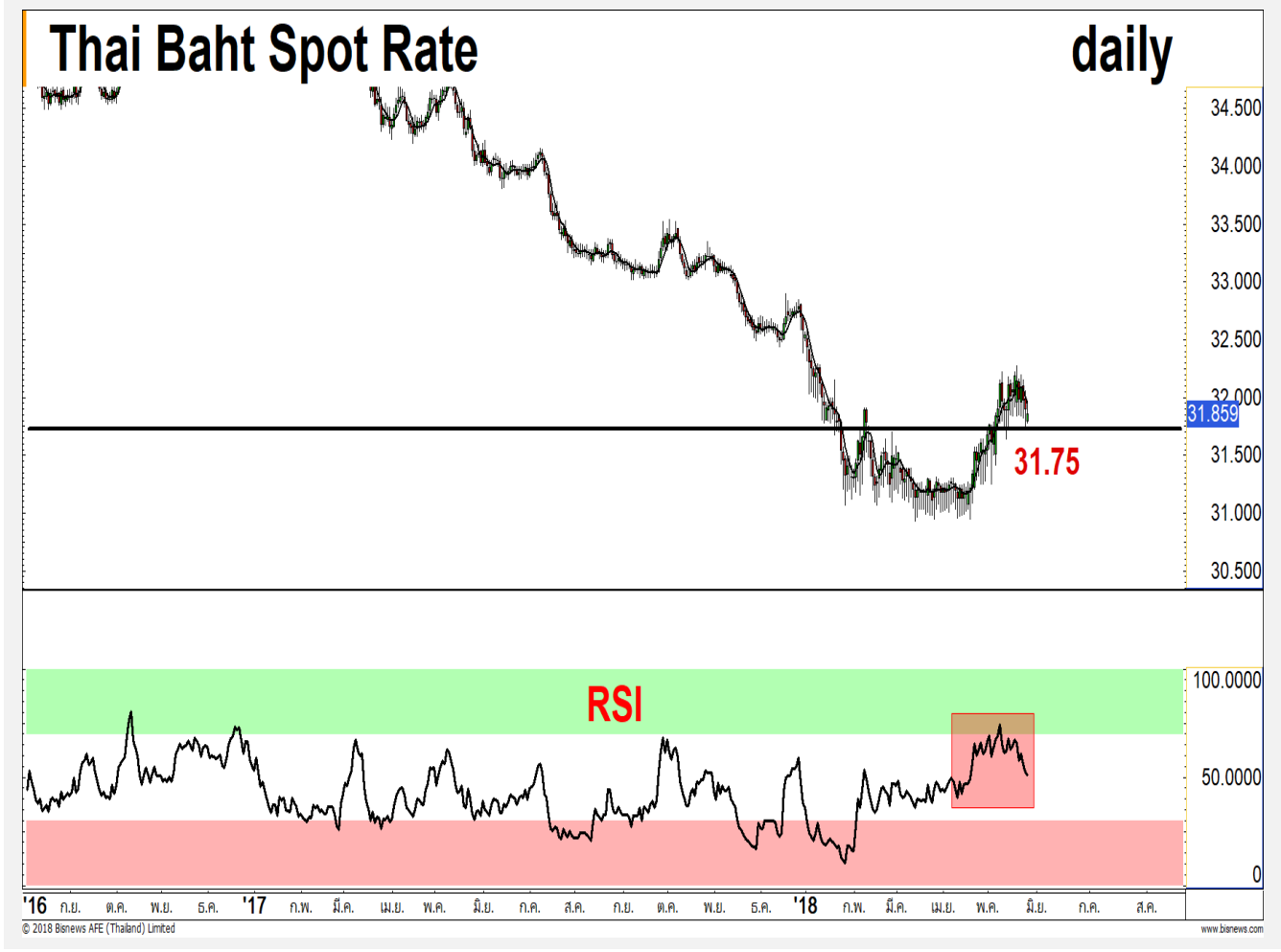
USD Futures

มีโอกาสแข็งค่าทดสอบ 31.75/31.70 บาท/ดอลลาร์สหรัฐ ก่อนกลับมาอ่อนค่า

สัญญาณขัดแย้งในรอบที่ค่าเงินบาททำระดับการอ่อนค่าผ่าน 32.25 บาท/ดอลลาร์สหรัฐ โดยเฉพาะ Bearish Divergence ใน RSI ดึงค่าเงินบาทกลับมาแข็งค่าเข้าหา 31.75/31.70 บาท/ดอลลาร์สหรัฐอีกรอบ คาดว่าเมื่อเข้าใกล้แนวดังกล่าว จะเริ่มกลับมาอ่อนค่าอีกรอบ

คำแนะนำระยะสั้น USDM18

- พอร์ตว่างรอเปิด Long กลับที่แนวแข็งค่าไม่เกิน 31.75 บาท/ดอลลาร์สหรัฐ กรณีทะลุแนวแข็งค่า 31.70 บาท/ดอลลาร์สหรัฐตัดขาดทุน



แนวรับ		แนวต้าน	
31.75*	31.70	31.90	32.00

Market Summary & Theoretical Price

SET50 Index Futures

Series	Settle	Change	Vol. Contracts	Change	OI	Change	Days to Delivery	Theoretical			Div. Yield	Fund Rate	Basis	Premium Discount
								Theoretical	Lower	Upper				
S50K18	1147.3	7.6	23	-108	395	22	2	1147.58	1147.53	1147.92	0.00	0.02	-0.19	-0.28
S50M18	1148.5	4.5	140314	-36277	322794	-2159	31	1148.94	1148.21	1154.30	0.00	0.02	1.01	-0.44
S50N18	1148.5	3.3	1994	1427	1539	598	59	1146.90	1145.51	1157.10	0.02	0.02	1.01	1.60
S50U18	1144.7	4.0	14465	-3571	28614	1773	122	1139.13	1136.25	1160.22	0.04	0.02	-2.79	5.57
S50Z18	1148.7	4.0	1938	-1588	7311	16	213	1118.63	1113.61	1155.46	0.06	0.02	1.21	30.07
S50H19	1146.5	3.9	499	-135	3565	28	304	1078.01	1070.84	1130.57	0.09	0.02	-0.99	68.49

Gold Futures

Series	Settle	Change	Vol. Contracts	Change	OI	Change	Days to Delivery	Theoretical			Premium / Discount	Risk Free Rate
								Theoretical	Lower	Upper		
GFM18	19830	50	64	-443	2518	-333	31	19713	19701	19805	116.84	0.02
GFQ18	19850	20	38	-196	1035	-226	94	19764	19726	20043	85.87	0.02
GFV18	19930	40	2	-47	306	-36	155	19813	19751	20273	116.52	0.02

USD Futures

Series	Settle	Change	Days to Delivery	Theoretical	Basis
USDK18	31.61	0.00	2	31.90	-0.29
USDM18	31.93	-0.12	31	31.97	0.04
USDN18	31.91	-0.07	59	32.04	0.02
USDU18	31.80	-0.12	122	32.20	-0.09

DISCLAIMER: รายงานฉบับนี้จัดทำโดยบริษัทหลักทรัพย์ ฟินันเซีย ไซรัส จำกัด (มหาชน) "บริษัท" ข้อมูลที่ปรากฏในรายงานฉบับนี้ถูกจัดทำขึ้นบนพื้นฐานของแหล่งข้อมูลที่เราเชื่อหรือคิดว่ามีความน่าเชื่อถือ และหรือมีความถูกต้อง อย่างไรก็ตามบริษัทไม่รับรองความถูกต้อง/ครบถ้วนของข้อมูลดังกล่าว ข้อมูลและความเห็นที่ปรากฏอยู่ในรายงานฉบับนี้อาจมีการเปลี่ยนแปลง แก้ไข หรือเพิ่มเติมได้ตลอดเวลาโดยไม่ต้องแจ้งให้ทราบล่วงหน้า บริษัทไม่มีความประสงค์ที่จะชักจูงหรือชี้ชวนให้ผู้ลงทุน ลงทุนซื้อหรือขายหลักทรัพย์ตามที่ปรากฏในรายงานฉบับนี้ รวมทั้งบริษัทไม่ได้รับประกันผลตอบแทนหรือราคาของหลักทรัพย์ตามข้อมูลที่ปรากฏแต่อย่างใด บริษัทจึงไม่รับผิดชอบต่อความเสียหายใดๆ ที่เกิดขึ้นจากการนำข้อมูลหรือความเห็นในรายงานฉบับนี้ไปใช้ไม่ว่ากรณีใดก็ตาม ผู้ลงทุนควรศึกษาข้อมูลและใช้ดุลยพินิจอย่างรอบคอบในการตัดสินใจลงทุน

บริษัทขอสงวนลิขสิทธิ์ในข้อมูลและความเห็นที่ปรากฏอยู่ในรายงานฉบับนี้ ห้ามมิให้ผู้ใดนำข้อมูลและความเห็นในรายงานฉบับนี้ไปใช้ประโยชน์ คัดลอก ตัดแปลง ทำซ้ำ นำออกแสดงหรือเผยแพร่ต่อสาธารณชนไม่ว่าทั้งหมดหรือบางส่วน โดยไม่ได้รับอนุญาตเป็นลายลักษณ์อักษรจากบริษัทล่วงหน้า การลงทุนในหลักทรัพย์มีความเสี่ยง ผู้ลงทุนควรศึกษาข้อมูลและพิจารณาอย่างรอบคอบก่อนการตัดสินใจลงทุน

บริษัทหลักทรัพย์ ฟินันเซีย ไซรัส จำกัด (มหาชน) อาจเป็นผู้ดูแลสภาพคล่อง (Market Maker) และผู้ออกใบสำคัญแสดงสิทธิอนุพันธ์ (Derivative Warrants) บนหลักทรัพย์ที่ปรากฏอยู่ในรายงานฉบับนี้ โดยบริษัท อาจจัดทำทวีเคาระห์ของหลักทรัพย์อ้างอิงดังกล่าวนี้ ดังนั้น นักลงทุนควรศึกษารายละเอียดในหนังสือชี้ชวนของใบสำคัญแสดงสิทธิอนุพันธ์ดังกล่าวก่อนตัดสินใจลงทุน