



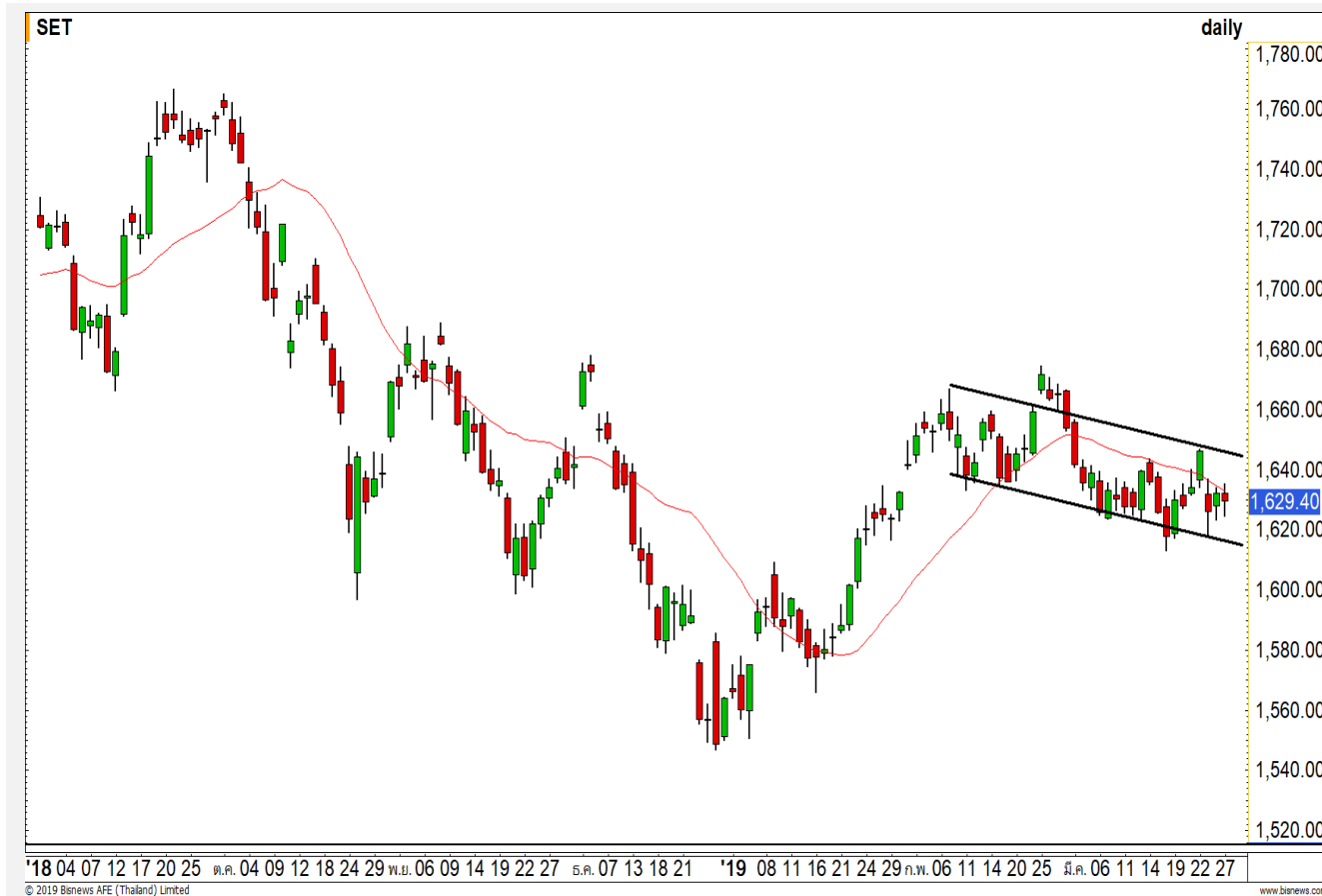
## SET INDEX

## แกว่งออกข้าง 1625-1634 จุด

ภาพหลักยังคงกรอบขึ้น トラบที่ไม่หลุด 1613-1616 จุด โดยจะยืนยันแรงส่งได้ดีขึ้น เมื่อผ่าน 1633 จุดอีกรอบ

รอบเขายังติดแนวต้าน 1635 จุด ภาพรวมยังเกาะ Sideway จนกว่าจะทะลุแนวต้าน 1633-1635 จุด โดยคาดจะประคองฐานไว้ได้ที่แนวรับ 1625 จุด (ยก Low และ High สูงขึ้นจากเมื่อวาน)

แนวรับ	1625	1620
แนวต้าน	1634	1640



## Technical Review:

- S50M19 : เข้าติดต้าน 1082-1083 จุด ช่วงนี้ Sideway จนกว่าจะทะลุ 1085 จุดเพื่อยืนยันการฟื้นในกรอบหลัก
- Momentum Trading : SAWAD , MBK
- Swing Trading : MINT , MAJOR

# SET50 Index Futures



**เข้าวันนี้สลับฟัน**  
**แต่ยังจำกัดแนวต้านไว้ที่ 1082-1083 จุด**

28 มี.ค. 62 นักลงทุนต่างชาติกลับมา Short 3,758 สัญญา

ภาพหลักยังวางเป้าหมาย 1090-1100 จุด  
ตราบที่ฐานไม่มีการเหวี่ยงจนถึง Low หลุด 1070/1066 จุด ส่งผลให้ระยะนี้ยังเกาะช่วงแกว่งแคบ จนกว่าจะเห็นการทะลุ 1085 จุดเพื่อยืนยันรอบหลักที่จะไปต่อ

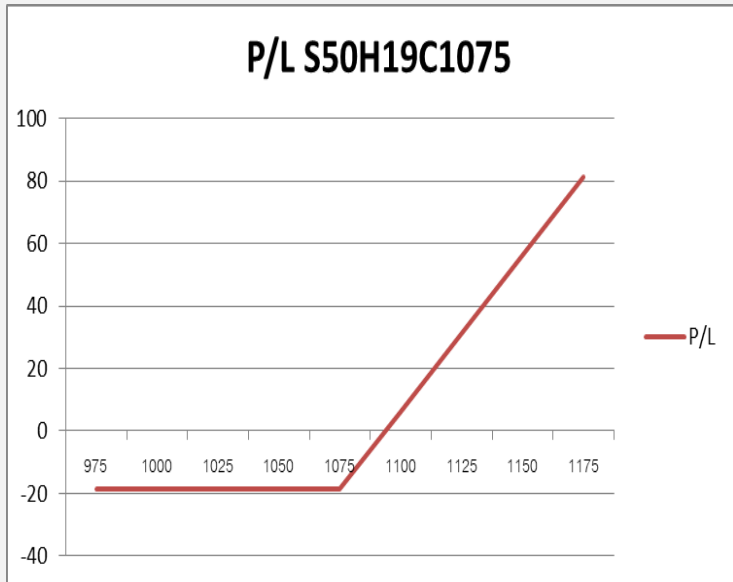
ขณะที่เข้านี้สลับฟันได้ในกรอบจำกัด ติดแนวต้าน 1083-1084 จุด

## กลยุทธ์ S50M19 (รอทำกำไรฝั่ง Long)

- ถือเป็น Trading Long ต้นทุนเฉลี่ยที่ 1078 จุด เมื่อวานรอบบ่ายได้ปิดทำกำไรที่ 1081-1083 จุดไปแล้ว
- ถือเป็น Trading Long ต้นทุน 1070 จุด เมื่อวานรอบบ่ายได้แบ่งทำกำไรที่ 1081-1083 จุดไปแล้ว ส่วนที่รับความเสี่ยงสูงได้ ลุ้นถือต่อ **กรณีหลุด 1073 จุด ตัดขาดทุนกำไร**

แนวรับ		แนวต้าน		
	1074	1070	1082-1083	1085
<b>Contracts</b>	<b>Long</b>	<b>Short</b>	<b>Net</b>	<b>YTD</b>
<b>Institution</b>	46211	44071	2140	-6754
<b>Foreign</b>	140447	144205	-3758	2673
<b>Local</b>	85198	83580	1618	4081

# SET50 Index Options



คำแนะนำ : Wait and See

กลยุทธ์ : Wait and See

ขาดทุนสูงสุด : -

กำไรสูงสุดทางทฤษฎี : -

เป้าหมายการทำกำไร : -

จุดคุ้มทุน(เมื่อหมดอายุ) : -

SET50 Index	Long S50H19C1050	Cost	Profit/Loss
975	-100	18.7	-18.7
1000	-75	18.7	-18.7
1025	-50	18.7	-18.7
1050	-25	18.7	-18.7
1075	0	18.7	-18.7
1100	25	18.7	6.3
1125	50	18.7	31.3
1150	75	18.7	56.3
1175	100	18.7	81.3

		Price	Change	Vol.	Open Interest	Intrinsic Value	Time Value	Break Even	All-in-Premium	Implied Volatility	Delta	Effective Gearing
Call Option	S50H19C1050	34.50	-4.50	56	1087	35.46	-0.96	1084.50	0.00	0.00%	1.00	30.30
	S50H19C1075	12.00	-3.50	292	2003	10.46	1.54	1087.00	0.00	5.21%	0.82	74.44
	S50H19C1100	1.70	-1.70	976	3,553	0.00	1.70	1101.70	0.01	6.85%	0.19	123.28
	S50H19C1125	0.30	-0.10	160	5,604	0.00	0.30	1125.30	0.04	8.79%	0.04	129.88
	S50H19C1150	0.10	0.00	13	3,733	0.00	0.10	1150.10	0.06	10.90%	0.01	118.49
Put Option	S50H19P1050	0.40	-0.30	271	4515	0.00	0.40	1049.60	-0.03	9.82%	-0.04	-121.49
	S50H19P1075	2.90	0.40	409	3,138	0.00	2.90	1072.10	-0.01	7.80%	-0.27	-99.73
	S50H19P1100	16.90	1.90	150	2,695	14.54	2.36	1083.10	0.00	8.44%	-0.76	-48.68
	S50H19P1125	39.20	2.20	12	1,611	39.54	-0.34	1085.80	0.00	7.83%	-0.98	-27.10
	S50H19P1150	63.80	1.80	17	368	64.54	-0.74	1086.20	0.00	0.00%	-1.00	-16.96

Construction Services

	Level 1	Level 2
<b>Support</b>	89	88
<b>Resistance</b>	91	93.30

**Throwback**

ดัชนีกลุ่มรับเหมาก่อสร้าง อยู่ในช่วงการย่อตัว Throwback หลังจากทะลุเส้น Trend line ขึ้นมาได้ แนวรับรอบนี้ที่ 89 จุด

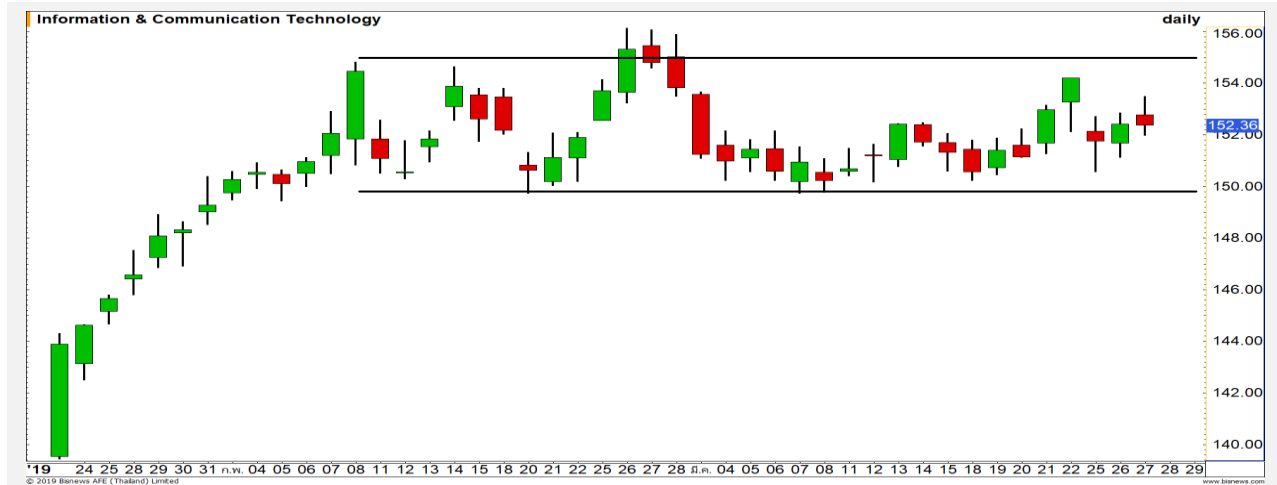


Information & Communication Technology

	Level 1	Level 2
<b>Support</b>	151.50	150
<b>Resistance</b>	145.50	155.50

**อยู่ในกรอบ Sideway**

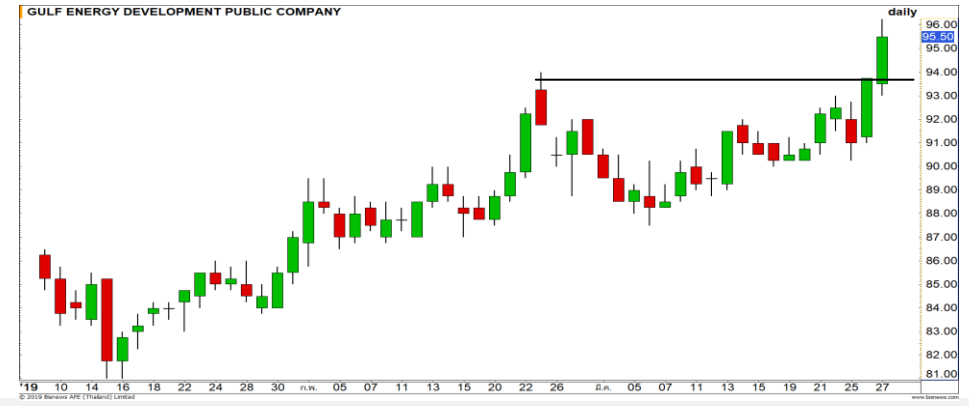
ดัชนีกลุ่มเทคโนโลยีสารสนเทศและการสื่อสาร ยังคงเป็นการแกว่งตัวออกด้านข้างในกรอบ Sideway ช่วง 150-155.50 จุด





Support 74 73.50 Resistance 75 76.25

**CPALL** : แท่งเทียนเกิดรูปแบบ Hammer ที่ฐานแนวรับ 74 บาท รอบสั้นลุ้นการเกิด Technical Rebound



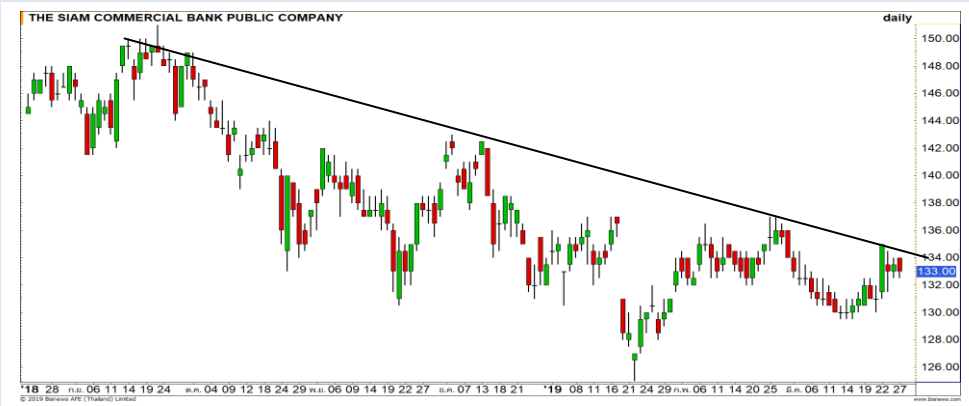
Support 94 93 Resistance 96.25 97

**GULF** : ราคาขึ้นทำ All time high แสดงถึงโมเมนตัมการขึ้นที่แข็งแกร่ง มีโอกาสปรับตัวขึ้นต่อ



Support 47.25 46.75 Resistance 48 48.75

**PTT** : Downside จำกัด ราคาลงมาใกล้แนวรับ Low เดิมที่บริเวณ 47.25 บาท มองรอบสั้นฟื้นตัว



Support 132 130 Resistance 135 137

**SCB** : ยังไม่ผ่านแนวต้านสำคัญที่บริเวณ 135 บาท ยังเผชิญความเสี่ยงการชะลอตัวอยู่ในช่วงนี้

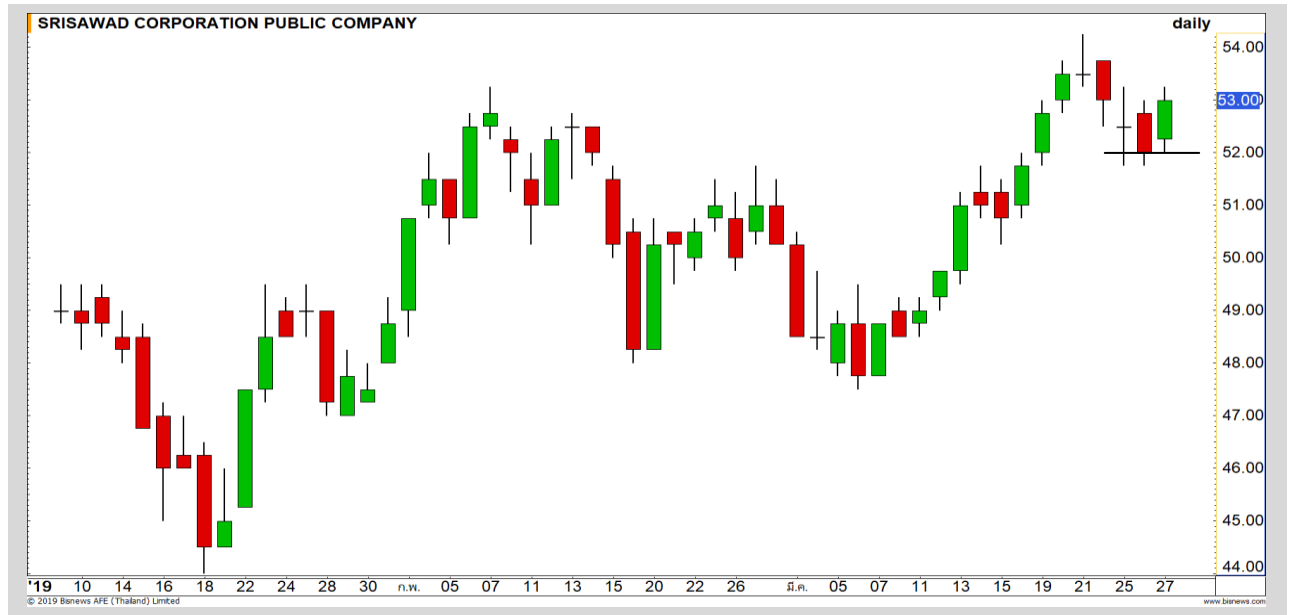
# Momentum Trading

SAWAD

Support	52.75
Resistance	54
Stop loss	52

## คำแนะนำระยะสั้น (BUY)

ราคาย่ำฐานที่บริเวณ 52 บาท และมีแรงซื้อกลับขึ้นมา มองเป็นการปรับตัวขึ้นต่อตามแนวโน้มเดิม วางเป้าหมายรอบนี้ที่ 54 บาท



MBK

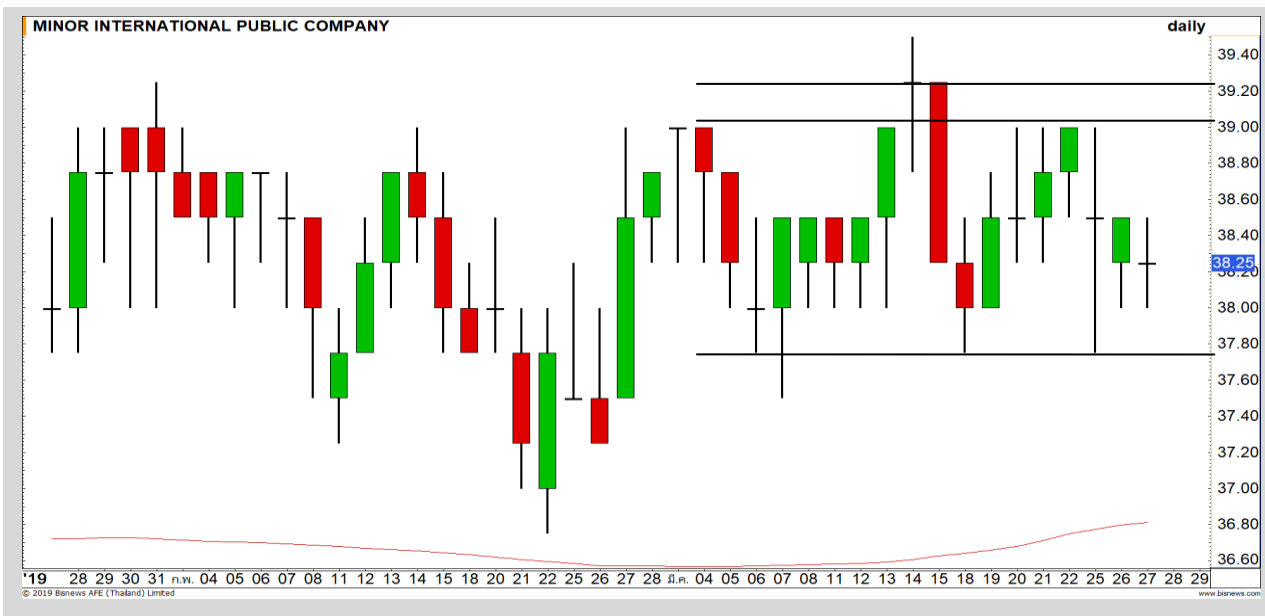
Support	20.10
Resistance	21.10-21.20
Stop loss	20

## คำแนะนำระยะสั้น (BUY)

ช่วงเหวี่ยงของฐานไม่หลุด 20 บาท มีโอกาสฟื้นตัวต่อเนื่องในกรอบ Double Bottoms เป้าหมายทยอยฟื้นปิด Gap 21.10-21.20 บาท



# Swing Trading

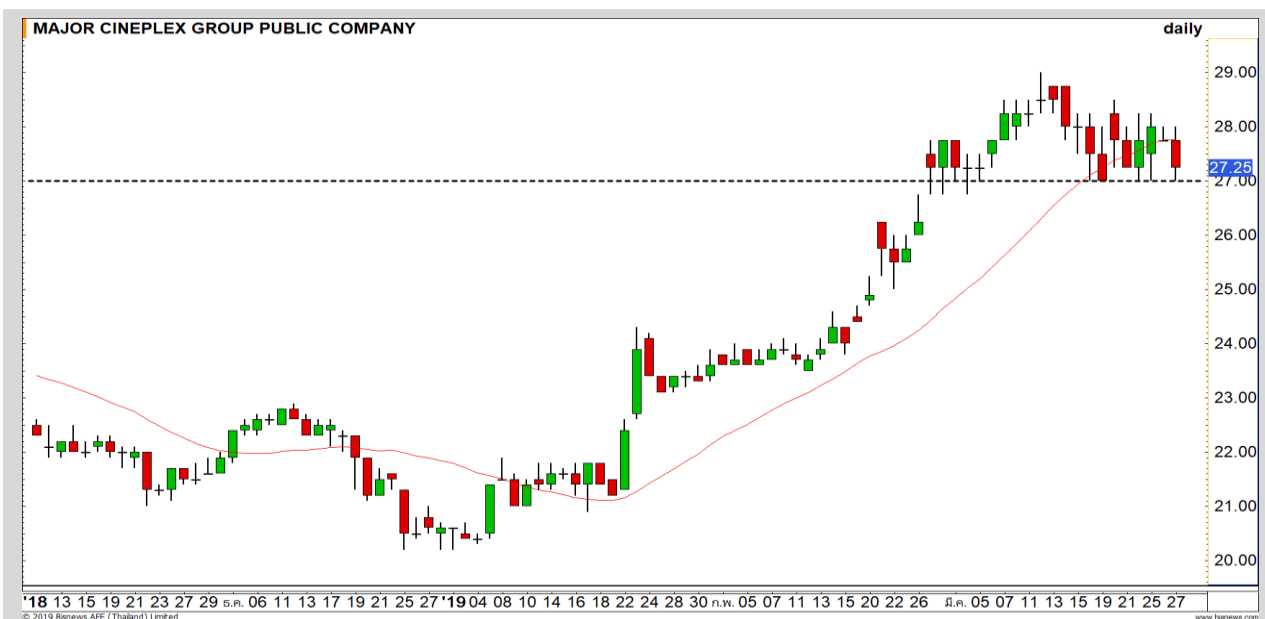


Support	38
Resistance	39
Stop loss	37.50

## คำแนะนำระยะสั้น (BUY)

ราคาพักตัวลงมาใกล้บริเวณด้านล่างของกรอบ Sideway ช่วง 37.75-39 บาท สามารถใช้เป็นจังหวะ Trading เล่นรอบได้

MINT



Support	26.75
Resistance	28.75
Stop loss	26.50

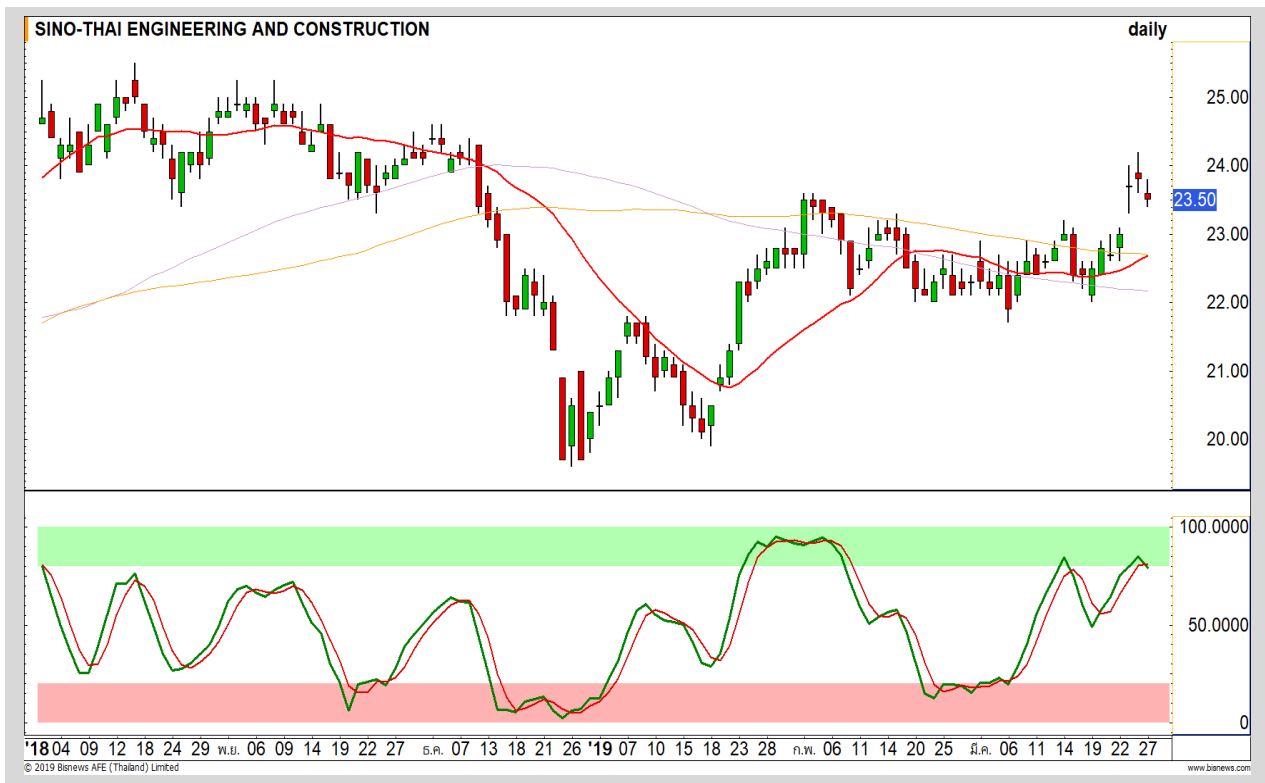
## คำแนะนำระยะสั้น (BUY)

รอบสั้นราคาพักตัวลงมาจาก High 29 บาท ไม่หลุดแนวรับ 26.50 บาท จะเข้ารูปแบบการพักตัวเพื่อขึ้นต่อ วางเป้าหมายแรก 28.75 บาท

MAJOR



# STEC



เทียบราคาวันก่อนหน้า

Close Price	%Change
23.50	-1.26%

(ข้อมูล ณ เวลา 17.00 น. ของวันก่อนหน้า)

## ปิดทำกำไร STEC ไปแล้ว รอสัญญาณหุ้นตัวใหม่

แนวรับ		แนวต้าน	
-	-	-	-

ต้นทุนทำ SBL ที่ 24.20 บาท เมื่อวานได้ซื้อคืนปิดทำกำไรที่ 23.50 บาทไปแล้ว หลัง Low ของวันแตะ 23.40 บาท  
รอสัญญาณตัวใหม่

ปริมาณหุ้นที่ให้ยืมเพื่อขายชอร์ต

Stock	Available for borrowing (Share)
-	-

(ข้อมูล ณ เวลา 9.00 น. ของวันก่อนหน้า)

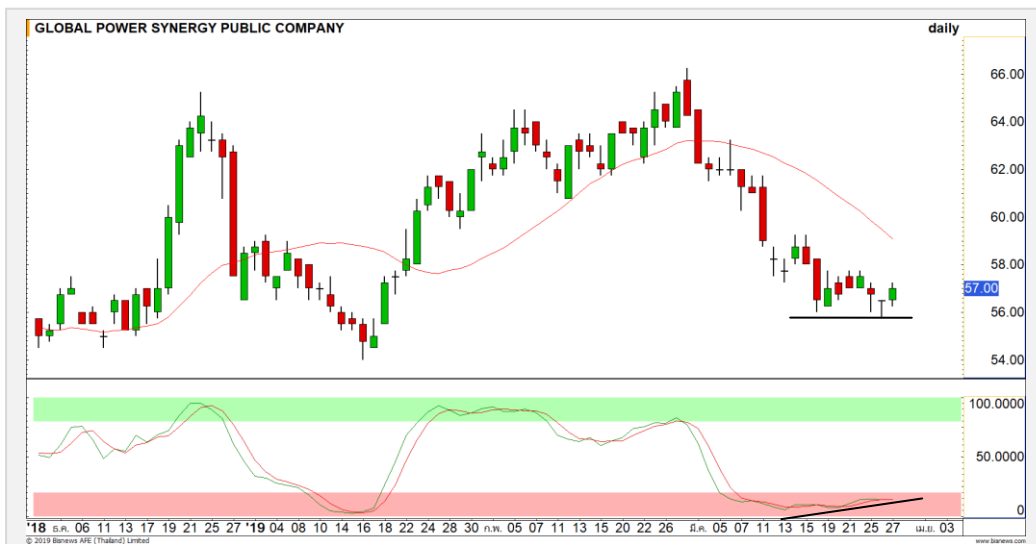
-

สอบถามข้อมูลเพิ่มเติม กรุณาติดต่อ  
ฝ่ายธุรกิจยืมและให้ยืมหลักทรัพย์

โทรศัพท์ : 02-658-9699  
Email: sbl@fnস্যrus.com



## GPSC : GPSC24C1904B



แนวรับ		แนวต้าน	
56.50	55.75	58	58.75

เกิดสัญญาณกลับตัวจาก Bull Divergence ในเครื่องมือ Stochastic คาดมีโอกาสได้เห็นการกลับตัวขึ้นของราคา

**ยกเว้นหลุด 55.75 บาทต้องตัดขาดทุน**



สอบถามข้อมูลเพิ่มเติม  
โทรศัพท์ 02-658-9915  
Email: dw@fnsyrus.com  
Line: @dw24

### ตารางราคา

\* ตารางราคาใช้เปรียบเทียบในการซื้อขายช่วง market open เท่านั้น ไม่รวมช่วง market call

Underlying Bid*	DW Bid Price(THB) *				
	28-Mar-2019	29-Mar-2019	01-Apr-2019	02-Apr-2019	03-Apr-2019
58.00	0.12	0.12	0.11	0.10	0.10
57.75	0.12	0.11	0.10	0.10	0.09
57.50	0.11	0.11	0.10	0.09	0.09
57.25	0.11	0.10	0.09	0.09	0.08
57.00	0.10	0.10	0.08	0.08	0.08
56.75	0.10	0.09	0.08	0.08	0.07
56.50	0.09	0.09	0.08	0.07	0.07
56.25	0.09	0.08	0.07	0.07	0.06
56.00	0.08	0.08	0.07	0.06	0.06

<b>Name</b>	GPSC24C1904B	<b>Implied Volatility</b>	51.00%
<b>Underlying</b>	GPSC	<b>Delta</b>	21.80%
<b>Type</b>	Call	<b>Listing Date</b>	30-Oct-2018
<b>Strike</b>	65.169	<b>Last Trading Date</b>	30-Apr-2019
<b>Conversion Ratio</b>	10.05328	<b>Expire Date(Maturity Date)</b>	07-May-2019
<b>Moneyness</b>	-12.54% OTM	<b>outstanding (27-Mar-2019)</b>	80,000

# Volume Outperformed

Stock	Last	Base Vol	Volume	%Vol up
MACO	1.56	4,166,916	53,267,600	1,178%
UREKA	1.64	1,541,288	12,112,100	685%
NPPG	1.12	945,200	6,499,300	587%
<b>KWM</b>	<b>1.27</b>	<b>10,617,100</b>	<b>71,504,500</b>	<b>573%</b>
<b>VGI</b>	<b>8.40</b>	<b>7,438,500</b>	<b>41,572,000</b>	<b>458%</b>

### หมายเหตุประกอบการเลือก Volume Outperformed

- ไม่นับรวม DW และ Warrant
- ราคาหุ้นไม่ต่ำกว่า 1 บาท
- ปริมาณซื้อขาย (Volume) ต่อวันมากกว่า 5,000,000 หุ้น
- %Vol Up หมายถึง ปริมาณการซื้อขายมากกว่าวันก่อนหน้า โดยคิดเป็นเปอร์เซ็นต์
- ข้อมูลจาก Finansia Hero

\*\* เนื่องจากหุ้นในกลุ่มนี้ส่วนใหญ่เป็นหุ้นที่ผันผวนแรงกว่าตลาด  
นักลงทุนควรใช้ความระมัดระวังเป็นพิเศษ \*\*



**KWM** : ราคาเสี่ยงพักฐานจากการฟื้นตัวไม่ผ่านแนวต้าน 1.31 บาท พร้อมเกิดสัญญาณกลับตัวลงจากแท่งเทียน Shooting Star

Support	1.25	1.20
Resistance	1.31	1.35



**VGI** : ราคาฟื้นตัวขึ้นทะลุแนวต้านสำคัญที่ 8.20 บาท ขึ้นมาได้ พร้อมด้วยปริมาณการซื้อขายที่โดดเด่น ทำให้ Upside เปิดกว้าง

Support	8.20	8.05
Resistance	8.55	8.65



## Crude Oil (WTI)



**Level 1**

**Level 2**

**Support**

58.50

57.50

**Resistance**

60

62

### ไม่ผ่านแนวต้าน 60 เหรียญ

ราคาน้ำมัน WTI รอบสั้นเกิดแรงขายที่แนวต้าน 60 ดอลลาร์สหรัฐต่อบาร์เรล ทำให้ภาพในช่วงนี้เป็นลักษณะ Sideway ในกรอบ 58.50-60 ดอลลาร์สหรัฐต่อบาร์เรล

## Rubber



**Level 1**

**Level 2**

**Support**

180

177.50

**Resistance**

185.50

190

### อ่อนตัวต่อเนื่อง

ราคายางพารา เป็นการอ่อนตัวลงต่อเนื่อง หลังจากหลุดเส้น Trend line ลงมา ช่วงนี้ยังคงหาฐานใหม่ รอดูแนวรับรอบนี้ที่ 177.50 เยนต่อกิโลกรัม

# Gold Futures

## อ่อนตัวลงมาที่แนวรับ 1310 ดอลลาร์

การแข็งค่าของค่าเงินดอลลาร์จากตัวเลขเศรษฐกิจสหรัฐสดใส ส่งผลให้นักลงทุนขายทองคำที่เป็นสินทรัพย์ปลอดภัย

ภาพทางเทคนิคของราคาทองคำปรับตัวได้น้อยกว่าที่ประเมินไว้ (ปรับตัวไม่ถึง 1320 ดอลลาร์) ล่าสุดราคาทองคำอ่อนตัวลงมาที่แนวรับ 1310 ดอลลาร์ โดยการอ่อนตัวครั้งนี้ยังไม่บ่งชี้ภาพของทิศทาง Sideway Up

### คำแนะนำระยะสั้น GOM19

- พอร์ตเปิด Long ที่แนวรับ 1314 ดอลลาร์ ถือรอทำกำไรช่วง 1320-1324 ดอลลาร์ **ตัดขาดทุนกรณีหลุด 1306 ดอลลาร์**

วันที่ 27 มี.ค. 2019  
กองทุน SPDR คงการถือครองทองคำ  
ไว้ที่ระดับ 784.26 ตัน



แนวรับ		แนวต้าน	
1306	1300	1314	1318

Contracts	Long	Short	Net	YTD
Institution	4034	3378	656	-1017
Foreign	5822	4150	1672	2673
Local	8677	11005	-2328	4081

# USD Futures

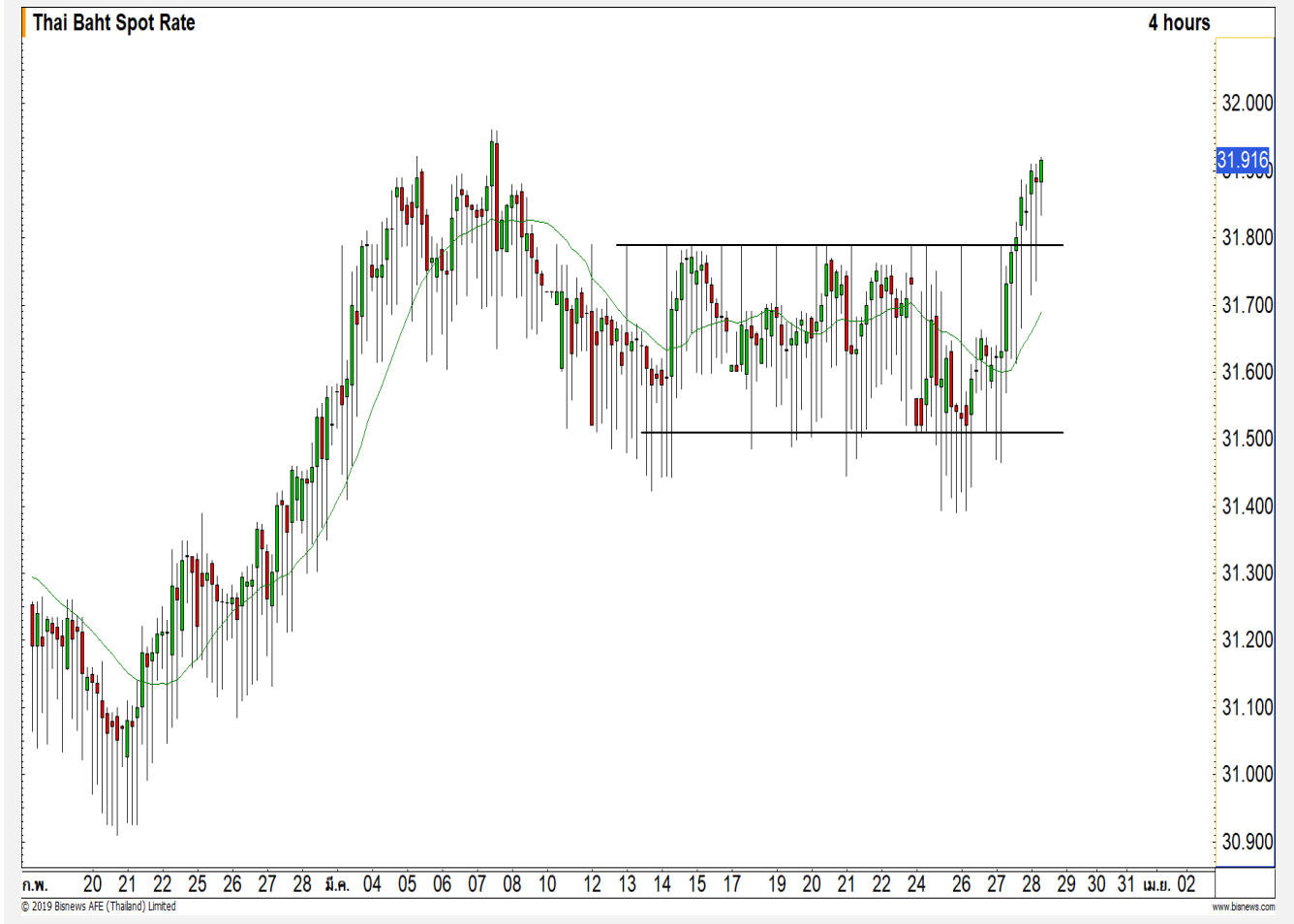
## เข้าสู่รอบการอ่อนค่า

ตัวเศรษฐกิจสหรัฐที่สดใสส่งผลให้ค่าเงินบาทอ่อนค่าโดยอัตโนมัติ จากการแข็งค่าของค่าเงินดอลลาร์

ภาพทางเทคนิคค่าเงินบาทเข้าสู่รอบการอ่อนค่าหลังจาก ค่าเงินบาทอ่อนค่าต่ำกว่ากรอบการกำหนดทิศทางที่ 31.80 บาท/ดอลลาร์ ประเมินแนวต้าน 32.00 บาท/ดอลลาร์ จะยังไม่ผ่านในรอบนี้

## คำแนะนำระยะสั้น USDM19

- พอร์ตว่าง รอเปิด Long ที่แนวรับ 31.80 บาท/ดอลลาร์ วางเป้าหมายทำกำไรที่ 31.95-32 บาท/ดอลลาร์ ตัดขาดทุนกรณีแข็งค่าเกิน 31.70 บาท/ดอลลาร์



แนวรับ		แนวต้าน	
31.80	31.78	31.95	32.00

## Market Summary & Theoretical Price

### SET50 Index Futures

Series	Settle	Change	Vol Contracts	Vol Change	OI	OI Change	Days to Delivery	Theoretical			Div. Yield	Fund Rate	Basis	Premium Discount
								Theoretical	Lower	Upper				
S50H19	1084.6	-3.1	97883	-94341	97384	-83220	0	1085.46	1085.46	1085.46	0.02%	1.75%	-0.86	-0.86
S50J19	1080.0	-2.7	63	47	224	7	32	1086.76	1085.81	1091.76	0.38%	1.75%	-5.46	-6.76
S50H19	1082.4	-3.1	18	10	208	5	63	1086.79	1084.92	1096.63	1.04%	1.75%	-3.06	-4.39
S50M19	1077.4	-4.2	166171	-16084	245175	62666	91	1084.70	1082.00	1098.91	2.03%	1.75%	-8.06	-7.30
S50U19	1074.4	-4.0	6502	1743	13001	2201	183	1078.22	1072.78	1106.79	3.08%	1.75%	-11.06	-3.82
S50Z19	1073.6	-4.2	1219	145	4675	291	274	1073.32	1065.17	1116.10	3.24%	1.75%	-11.86	0.28

### Gold Futures

Series	Settle	Change	Vol Contracts	Vol Change	OI	OI Change	Days to Delivery	Theoretical			Premium / Discount	Risk Free Rate
								Theoretical	Lower	Upper		
GFJ19	19960	120	150	104	1333	32	30	19888	19872	19974	71.56	1.75%
GFM19	20000	100	43	27	410	25	91	19947	19897	20206	53.48	1.75%
GFQ19	20080	120	31	21	84	14	154	20007	19923	20446	73.49	1.75%

### Gold Online Futures

Series	Settle	Change	Vol Contracts	Vol Change	OI	OI Change	Days to Delivery	Theoretical
GOH19	1318.40	2.70	2018	496	4011	282	0	1309.35

### USD Futures

Series	Settle	OI Change	Days to Delivery	Theoretical	Basis
USDH19	31.75	0.14	0	31.91	-0.16
USDJ19	31.75	0.14	32	31.99	-0.16
USDK19	31.74	0.16	63	32.07	-0.17
USDM19	31.69	0.16	92	32.14	-0.22

**DISCLAIMER:** รายงานฉบับนี้จัดทำโดยบริษัทหลักทรัพย์ ฟินันเซีย ไซรัส จำกัด (มหาชน) "บริษัท" ข้อมูลที่ปรากฏในรายงานฉบับนี้ถูกจัดทำขึ้นบนพื้นฐานของแหล่งข้อมูลที่เชื่อหรือควรเชื่อว่ามีที่น่าเชื่อถือ และหรือมีความถูกต้อง อย่างไรก็ตามบริษัทไม่รับรองความถูกต้อง/ครบถ้วนของข้อมูลดังกล่าว ข้อมูลและความคิดเห็นที่ปรากฏอยู่ในรายงานฉบับนี้อาจมีการเปลี่ยนแปลง แก้ไข หรือเพิ่มเติมได้ตลอดเวลาโดยไม่ต้องแจ้งให้ทราบล่วงหน้า บริษัทไม่มีความประสงค์ที่จะชักจูงหรือชี้ชวนให้ผู้ลงทุน ลงทุนซื้อหรือขายหลักทรัพย์ตามที่ปรากฏในรายงานฉบับนี้ รวมทั้งบริษัทไม่ได้รับประกันผลตอบแทนหรือราคาของหลักทรัพย์ตามข้อมูลที่ปรากฏแต่อย่างใด บริษัทจึงไม่รับผิดชอบต่อความเสียหายใดๆ ที่เกิดขึ้นจากการนำข้อมูลหรือความเห็นในรายงานฉบับนี้ไปใช้ไม่ว่ากรณีใดๆก็ตาม ผู้ลงทุนควรศึกษาข้อมูลและใช้ดุลยพินิจอย่างรอบคอบในการตัดสินใจลงทุน

บริษัทขอสงวนลิขสิทธิ์ในข้อมูลและความคิดเห็นที่ปรากฏอยู่ในรายงานฉบับนี้ ห้ามมิให้ผู้ใดนำข้อมูลและความคิดเห็นในรายงานฉบับนี้ไปใช้ประโยชน์ คัดลอก ตัดแปลง ทำซ้ำ นำออกแสดงหรือเผยแพร่ต่อสาธารณชนไม่ว่าทั้งหมดหรือบางส่วน โดยไม่ได้รับอนุญาตเป็นลายลักษณ์อักษรจากบริษัทล่วงหน้า การลงทุนในหลักทรัพย์มีความเสี่ยง ผู้ลงทุนควรศึกษาข้อมูลและพิจารณาอย่างรอบคอบก่อนการตัดสินใจลงทุน

บริษัทหลักทรัพย์ ฟินันเซีย ไซรัส จำกัด (มหาชน) อาจเป็นผู้ดูแลสภาพคล่อง (Market Maker) และผู้ออกใบสำคัญแสดงสิทธิอนุพันธ์ (Derivative Warrants) บนหลักทรัพย์ที่ปรากฏอยู่ในรายงานฉบับนี้ โดยบริษัท อาจจัดทำทวีเคาระห์ของหลักทรัพย์อ้างอิงดังกล่าวนี้ ดังนั้น นักลงทุนควรศึกษารายละเอียดในหนังสือชี้ชวนของใบสำคัญแสดงสิทธิอนุพันธ์ดังกล่าวก่อนตัดสินใจลงทุน