



## SET INDEX

## เข้านี้คาดฟื้นตัว

## แนวต้านแรกทดสอบ 1805 จุด

เมื่อวานติดแนวต้าน 1810 จุด และย่อลงมาแตะ 1800 จุดอีกรอบ แต่ประเมินการเหวี่ยงดังกล่าวไม่เสียทิศทาง ฉะนั้นเข้านี้จึงมีโอกาสฟื้นตัวสู่แนวต้าน 1805 จุด ดีสุดยังไม่ข้ามแนวต้านหลัก ของวันที่ 1810 จุด

ขณะที่รอบหลักการฟื้นตัวจาก Low 1779.73 จุดตั้งแต่วันที่ 23 มี.ค. ยังคงวางเป้าหมายแรกทดสอบ 1815 จุด เมื่อทะลุผ่านจะเปิด Upside ในการ รอดทดสอบด่านถัดมาที่ 1830 จุด

แนวรับ	1800**	1798*
แนวต้าน	1805**	1810*

## SET

## daily



## Technical Review:

- S50M18: เข้าเปิดบวก สังเกตต้านย่อย 1188 จุด มีโอกาสทะลุผ่าน เพื่อขึ้นทดสอบแนวต้าน 1190-1195 จุด
- Momentum Trading : BCH, KTC
- Swing Trading : KKP, SUSCO

# SET50 Index Futures

(SET50 June 18)

daily



รอบเข้าบวกขึ้นต่อ มีแนวต้านย่อยๆ 1188 จุด แนวต้านหลักของวัน 1190-1195 จุด

27 มี.ค. 61 นักลงทุนต่างชาติ Short สุทธิต่อเนื่อง เป็นวันที่สอง 9,852 สัญญา (3 ม.ค.-27 มี.ค. 61 สะสม ยอด Short สุทธิ 12,310 สัญญา)

S50M18 รอบเข้าเปิดบวก โดยมีแนวต้านย่อย 1188 จุด คาดว่ามีโอกาสทะลุผ่านเพื่อขึ้นทดสอบแนวต้านหลักของวันที่ 1190-1195 จุด

ขณะที่รอบหลักการฟื้นตัวแบบ Double Bottoms กำลังจะขึ้นปิด Gap 1192.30-1194.70 จุด และมี High เดิม 1215 จุดเป็นเป้าหมายหลักของรอบการฟื้นตัวจาก Low 1160.10 จุด

## กลยุทธ์ S50M18 (Swing Trade)

- **พอร์ตวาง แนะเปิด Long** วางแนวรับไม่หลุด 1182/1180 จุด **หลุด 1180 จุดตัดขาดทุน**
- รอบเข้าเมื่อวานพอร์ตเปิด Short ต้นทุน 1188-1189 จุด น่าจะได้ปิดทำรอบจบในวันไปแล้ว หลังลงมาแตะ 1183 และ 1182 จุด
- และคาดว่าที่แนวดังกล่าวน่าจะเปิด Long กลับอีกรอบไปแล้ว ฉะนั้นถือรอทำกำไรช่วงดีดราย ชม.สู่แนวต้าน 1188-1190 จุด

แนวรับ

1182\*\*

1180\*

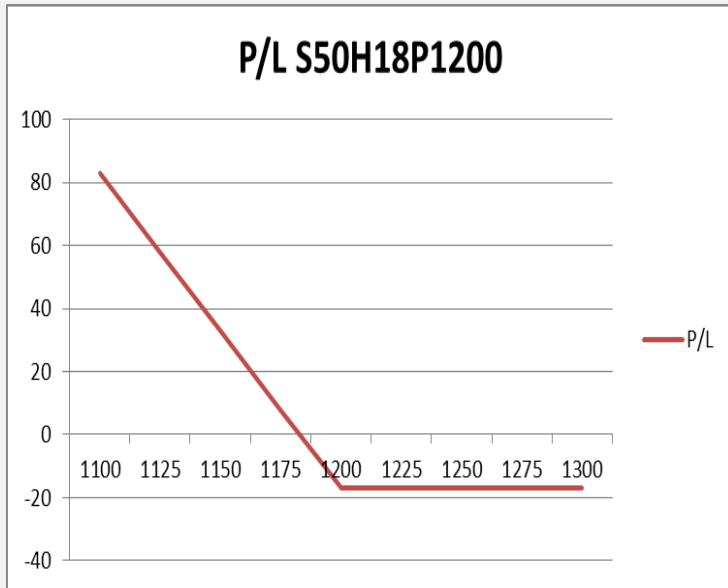
แนวต้าน

1190\*\*

1195\*

Contracts	Long	Short	Net	YTD
Institution	25760	24401	1359	12685
Foreign	190137	199989	-9852	-12310
Local	72080	63587	8493	-375

## SET50 Index Options



คำแนะนำ : Wait and See

กลยุทธ์ : -  
 ขาดทุนสูงสุด : -  
 กำไรสูงสุดทางทฤษฎี : -  
 เป้าหมายการทำกำไร : -  
 จุดคุ้มทุน(เมื่อหมดอายุ) : -

SET50 Index	Long S50H18P1150	Cost	Profit/Loss
1100	100	17.1	82.9
1125	75	17.1	57.9
1150	50	17.1	32.9
1175	25	17.1	7.9
1200	0	17.1	-17.1
1225	-25	17.1	-17.1
1250	-50	17.1	-17.1
1275	-75	17.1	-17.1
1300	-100	17.1	-17.1

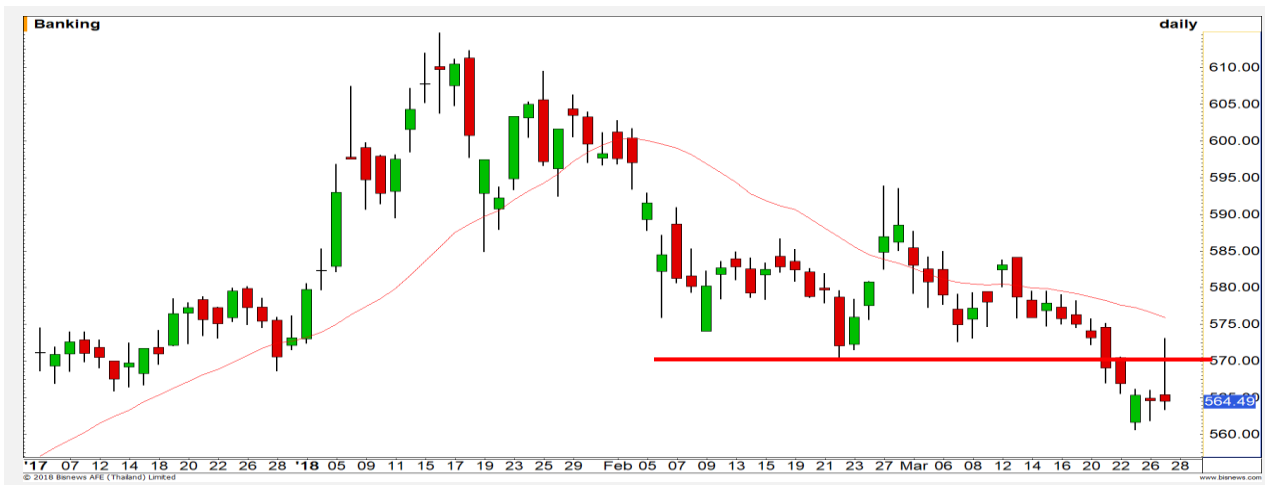
		Price	Change	Vol.	Open Interest	Intrinsic Value	Time Value	Break Even	All-in-Premium	Implied Volatility	Effective Gearing
Call Option	S50H18C1150	40.00	0.20	12	3,904	38.10	1.90	1190.00	0.00	36.91%	26.34
	S50H18C1175	16.00	0.30	443	5,382	13.10	2.90	1191.00	0.00	21.95%	56.19
	S50H18C1200	2.30	-0.10	914	5,019	0.00	2.30	1202.30	0.01	18.68%	123.70
	S50H18C1225	0.20	-0.10	134	3,913	0.00	0.20	1225.20	0.03	21.44%	165.28
	S50H18C1250	0.10	0.00	157	1,919	0.00	0.10	1250.10	0.05	29.85%	132.85
Put Option	S50H18P1150	0.40	-0.10	163	4,360	0.00	0.40	1149.60	-0.03	25.83%	-127.33
	S50H18P1175	1.30	-0.30	546	3,785	0.00	1.30	1173.70	-0.01	16.01%	-156.69
	S50H18P1200	13.40	0.10	246	3,197	11.90	1.50	1186.60	0.00	16.00%	-70.60
	S50H18P1225	35.70	-0.40	93	2170	36.90	-1.20	1189.30	0.00	0.00%	-32.29
	S50H18P1250	62.00	-0.30	10	236	61.90	0.10	1188.00	0.00	32.92%	-18.79

## Banking

	Level 1	Level 2
<b>Support</b>	560	550
<b>Resistance</b>	570	575

**ยังเป็นขาลง**

แนวโน้มหลักยังเป็นขาลง หลังจากที่ดีขึ้นพยายามรีบาวน์ขึ้นมา แต่ถูกขายที่บริเวณแนวต้านเดิมที่ 570 จุด แสดงถึงแรงซื้อที่ยังอ่อนแรง



## Food and Beverage

	Level 1	Level 2
<b>Support</b>	12900	12800
<b>Resistance</b>	13200	13400

**Double Bottom**

ราคายืนเหนือแนวรับที่ 12800 จุดได้เป็นรอบที่ 2 ทำให้ประเมินว่ามีโอกาสเกิดเป็นสัญญาณการกลับตัวขึ้นแบบ Double Bottom

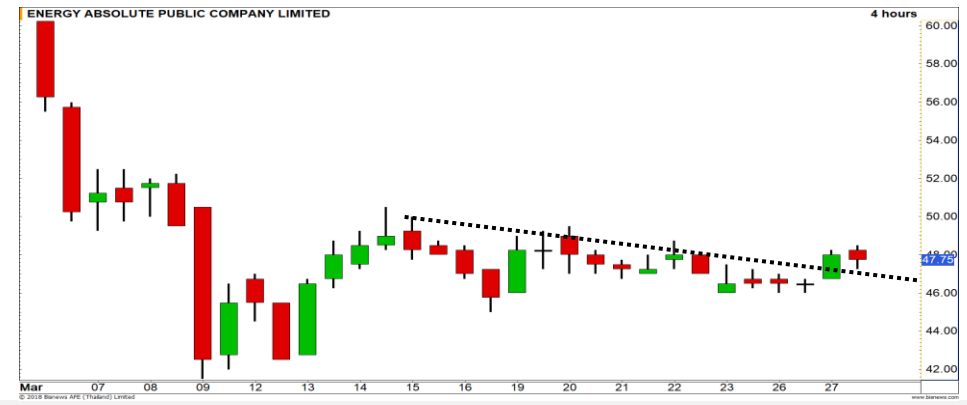


# Top Most Active



Support 200 196 Resistance 204 207

**BBL (DAY):** ราคาพยายามที่จะกลับไปขึ้นเหนือระดับ 203 บาท แต่ไม่สามารถทำได้ เพชฌกูฏแรงขายอย่างต่อเนื่อง มีความเสี่ยงที่จะพักตัวลงต่อ



Support 46.75 46 Resistance 49.25 51.75

**EA (DAY):** ล่าสุดราคาสามารถทะลุกรอบแนวต้านเส้น Downtrend line มาได้ ดึงสัญญาณบวกเข้ามา รอบสั้นมีโอกาสขึ้นทดสอบระดับ 49.25 บาท



Support 500 494 Resistance 508 514

**SCC (DAY):** ราคากลับมาแกว่งตัวขึ้นต่อตามกรอบ Uptrend channel มีโอกาสได้เห็นการสร้าง High ใหม่ของราคา



Support 88.50 87 Resistance 92 95

**CPALL (DAY):** โมเมนตัมการขึ้นแข็งแกร่ง ราคาขึ้นทำ All time high ต่อเนื่อง เป้าหมายหลักถัดไปที่ 100 บาท

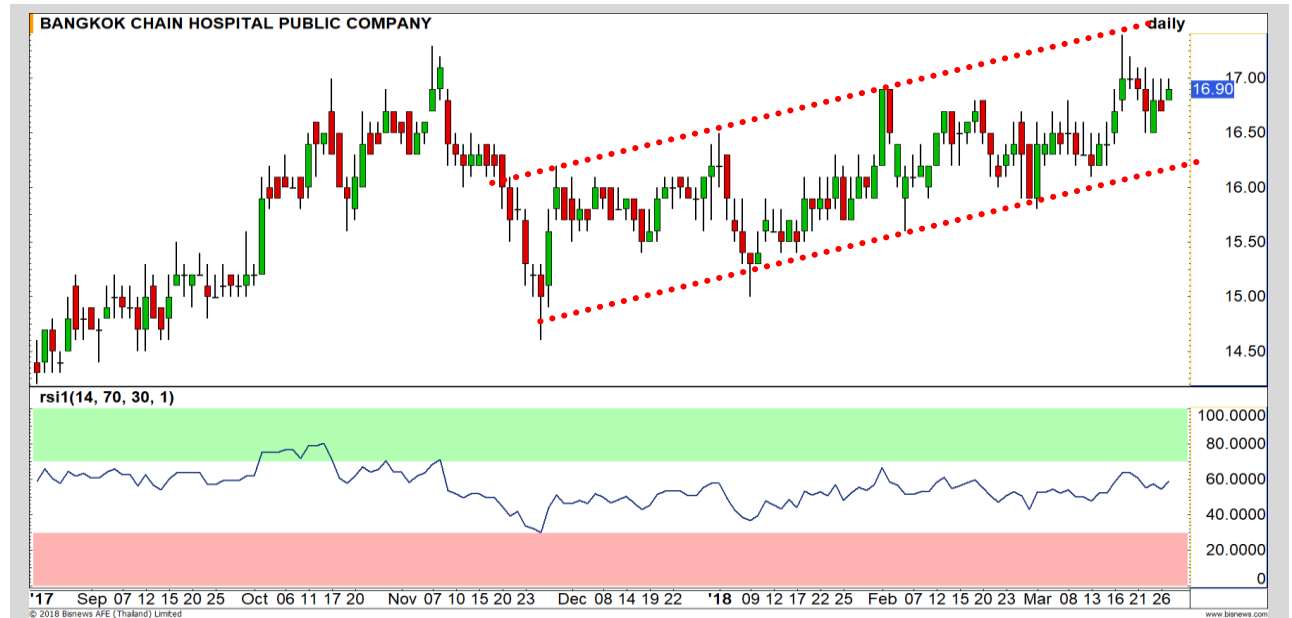
# Momentum Trading

BCH

**Support** | 16.70  
**Resistance** | 17.40  
**Stop loss** | 16.50

## คำแนะนำระยะสั้น (BUY)

ภาพโดยรวมราคาแกว่งตัวขึ้นตามกรอบ Uptrend channel นำหนักโดยรวมเป็นบวก มีโอกาสได้เห็นการขึ้นผ่านแนวต้าน High เดิม เพื่อสร้าง High ใหม่

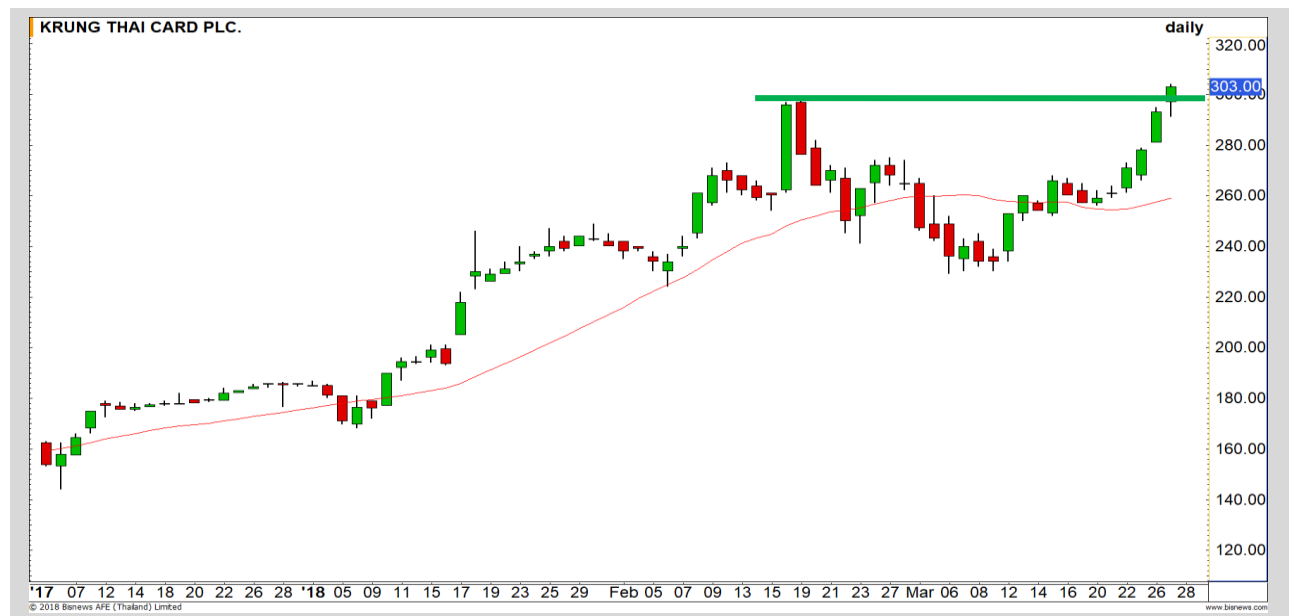


KTC

**Support** | 299  
**Resistance** | 320  
**Stop loss** | 290

## คำแนะนำระยะสั้น (BUY)

Breakout ทำมาทำ All Time High ได้แล้ว ทำให้ Upside ด้านบนเปิดอีกครั้ง ระยะสั้นหากไม่หลุดแนว Breakout เดิมที่ 299 บาทจะเป็นตัวหนุนให้ราคาปรับตัวขึ้นได้ต่อ



# Swing Trading



<b>Support</b>	74.50
<b>Resistance</b>	76 / 77.50
<b>Stop loss</b>	74

## คำแนะนำระยะสั้น (BUY)

เรามอง Downside การย่อตัวของราคา  
ค่อนข้างจำกัด โดยใกล้ฐานแนวรับสำคัญ  
บริเวณ 74.50 บาท มีโอกาสที่จะได้เห็นการ  
ตีกลับในรอบสั้นนี้ วางเป้าหมาย 76/77.50  
บาท

KKP



<b>Support</b>	3.64
<b>Resistance</b>	3.76-3.80
<b>Stop loss</b>	3.60

## คำแนะนำระยะสั้น (BUY)

ราคาอยู่ที่แนวรับหลักบริเวณ 3.64 บาท  
และระยะสั้นเริ่มขึ้นได้แล้ว ทำให้ประเมินว่า  
ราคามีโอกาสที่จะเกิดรอบของการปรับตัว  
ขึ้น

SUSCO

ADVANC



เทียบราคาวันก่อนหน้า

Close Price	%Change
206	-2.83%

(ข้อมูล ณ เวลา 17.00 น. ของวันก่อนหน้า)

ราคาติดกรอบบน 210-215 บาท

แนวรับ		แนวต้าน	
203	201	210	215

ราคาหุ้น ADVANC ไม่ผ่านแนวต้าน 215 บาทถึง 3 ครั้ง รอบนี้มีโอกาสสูงที่จะติด ฉะนั้นระยะการฟื้นตัวรายชม. ที่ไม่ข้ามแนวต้าน 210 บาท เป็นโอกาสทำ SBL เพื่อรอซื้อกลับจึงหะชะลอลทดสอบ 203/201 บาท

ปริมาณหุ้นที่ให้ยืมเพื่อขายชอร์ต

Stock	Available for borrowing (Share)
ADVANC	205,900

(ข้อมูล ณ เวลา 9.00 น. ของวันก่อนหน้า)

ทะลุแนวต้าน 215 บาทไม่ควรทำ SBL

สอบถามข้อมูลเพิ่มเติม กรุณาติดต่อ ฝ่ายธุรกิจยืมและให้ยืมหลักทรัพย์

โทรศัพท์ : 02-658-9699  
Email: sbl@fnsyus.com



## UV : UV24C1807A



แนวรับ		แนวต้าน	
9.50	9.25	10	10.30

ราคาเข้าสู่รอบการ Rebound หลังสามารถยืนแนวรับเส้น Uptrend line ได้ โดยมีเป้าหมายการฟื้นตัวของรอบนี้จะอยู่ที่ 10.30 บาท ถ้าหากยังผ่านระดับดังกล่าวได้อีก ก็จะต้องทิศทางของภาพใหญ่เป็นเชิงบวกอีกครั้ง



สอบถามข้อมูลเพิ่มเติม  
โทรศัพท์ 02-658-9915  
Email: dw@fnsyrus.com  
Line: @dw24

### ตารางราคา

\* ตารางราคาใช้เปรียบเทียบในการซื้อขายช่วง market open เท่านั้น ไม่รวมช่วง market call

Underlying Bid*	DW Bid Price(THB) *				
	27-Mar-2018	28-Mar-2018	29-Mar-2018	30-Mar-2018	02-Apr-2018
9.85	0.57	0.57	0.57	0.56	0.55
9.80	0.56	0.56	0.56	0.55	0.54
9.75	0.55	0.55	0.54	0.53	0.53
9.70	0.54	0.54	0.53	0.52	0.52
9.65	0.53	0.53	0.52	0.51	0.51
9.60	0.52	0.52	0.51	0.50	0.50
9.55	0.51	0.51	0.50	0.49	0.49
9.50	0.50	0.49	0.49	0.48	0.48
9.45	0.49	0.48	0.48	0.47	0.47

<b>Name</b>	UV24C1807A	<b>Implied Volatility</b>	74.00%
<b>Underlying</b>	UV	<b>Delta</b>	44.41%
<b>Type</b>	Call	<b>Listing Date</b>	30-Jan-2018
<b>Strike</b>	11.380	<b>Last Trading Date</b>	31-Jul-2018
<b>Conversion Ratio</b>	2.07000	<b>Expire Date(Maturity Date)</b>	06-Aug-2018
<b>Moneyess</b>	-17.93% OTM	<b>outstanding (27-Mar-2018)</b>	149,300

# TOP GAINER AND LOSER

## 5 TOP MAINBROAD GAINER

Rank	Stock	PClose	%Change	Support	Resistance	Trend (1 Week)	Technical View
1	THANI	7.55	9.42	7.35/7.10	7.70/7.85	Sideway Up	ยืน 7.35 บาท กลับเข้าสู่รอบขึ้นอีกครั้ง
2	SYNEX	12.40	8.77	12/11.60	13/13.60	Sideway Up	ฟื้นตัวเข้าหาแนวต้าน 13.60 บาท
3	UTP	11.10	6.73	10.80/10.50	11.30/11.50	Uptrend	คาดได้เห็นการขึ้นทำ All time high
4	HUMAN	11.00	5.77	10.70/10	11.40/12	Sideway Down	ต้องผ่านแนวต้าน 11.40 บาท ให้ได้ ถึงจะดีถึงภาพบวก
5	RS	30.50	5.17	29.50/28	32/34	Uptrend	ปรับตัวขึ้นต่อตามแนวโน้มเดิม

## 5 TOP MAINBROAD LOSER

Rank	Stock	PClose	%Change	Support	Resistance	Trend (1 Week)	Technical View
1	AYUD	45.75	5.67	46/44	49/50	Sideway	Sideway พักฐานเหนือระดับ 46 บาท
2	MAKRO	51	3.77	50/47.75	51.50/53.50	Uptrend	ย่อตัวในแนวโน้มขาขึ้น
3	PRINC	5.80	3.33	5.70/5.45	6/6.20	Sideway	การขึ้นเริ่มชะลอ
4	SGP	29.25	3.31	28.50/27.75	30.50/31.50	Sideway	แกว่งตัวในกรอบสามเหลี่ยมรอเลือกทาง
5	BIG	29.25	3.18	3 / 2.90	3.10/3.20	Sideway Up	ไม่ควรถูกหลอ 3 บาท

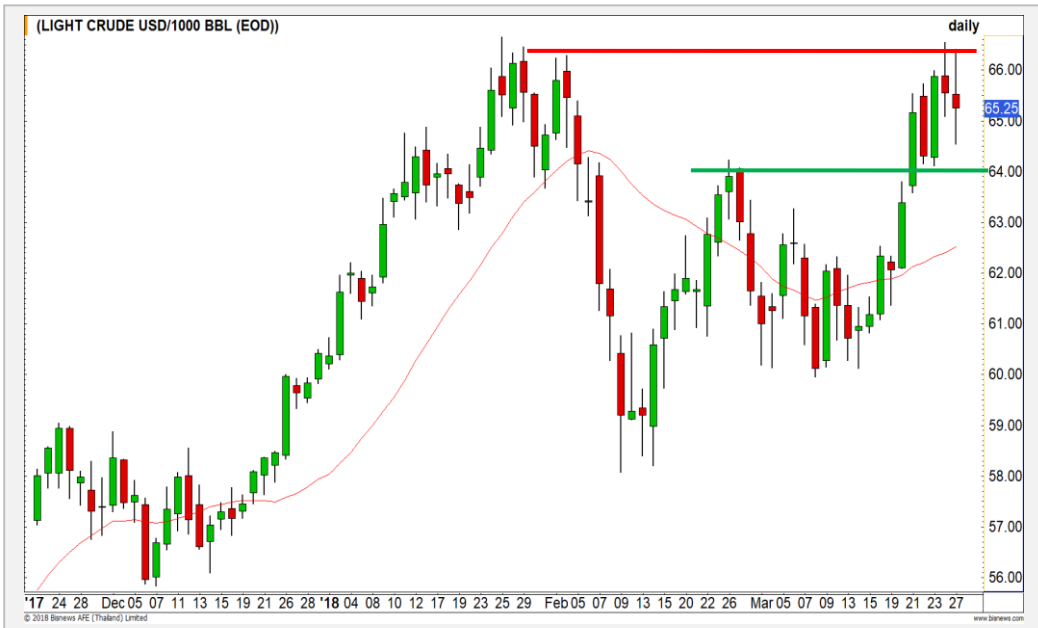
### หมายเหตุประกอบการเลือก Top Gainer และ Top Loser

- ปริมาณการซื้อขายเฉลี่ย 5 วัน มากกว่า 10 ล้านบาท
- ไม่นับรวม DW และ Warrant
- ราคาหุ้นไม่ต่ำกว่า 1 บาท

\*\* เนื่องจากหุ้นในกลุ่มนี้ส่วนใหญ่เป็นหุ้นที่ผันผวนแรงกว่าตลาด นักลงทุนควรใช้ความระมัดระวังเป็นพิเศษ \*\*



WTI Oil



	Level 1	Level 2
<b>Support</b>	64.70	64.00
<b>Resistance</b>	66.00	66.60

**เกิดแรงขายหลังไม่ผ่านแนวต้าน**

เมื่อวานนี้ในช่วงต้นมีการขึ้นทดสอบแนวต้านที่ 66.60 ดอลลาร์เป็นรอบที่ 2 แต่ไม่ผ่านจึงเกิดแรงขายออกมา การย่อตัวในรอบนี้ตราบได้ที่ยังไม่หลุดระดับ 64 ดอลลาร์ แนวโน้มขาขึ้นยังไม่เสีย

TOCOM Rubber



	Level 1	Level 2
<b>Support</b>	173	170
<b>Resistance</b>	180	185

**หลุดแนวรับหลัก Downside เปิด**

ราคายาง TOCOM หลุดแนวรับหลักที่ 180 เยนลงมา ส่งผลให้ภาพทางเทคนิคกลับมาเป็นเชิงลบ Downside ด้านล่างเปิด

# Gold Futures

## เกิดแรงขายทำกำไร แต่แนวโน้มขาขึ้นยังไม่เสีย

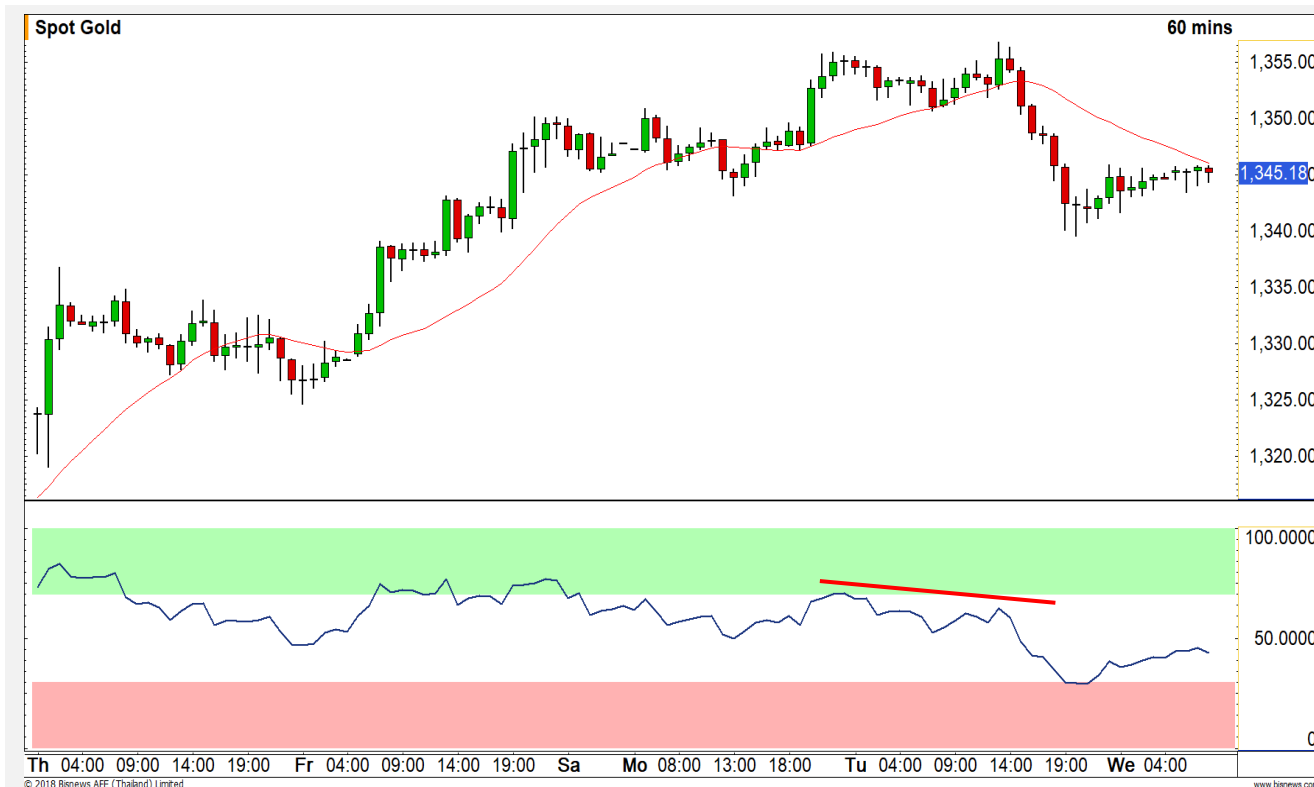
ราคาทองคำยอตัวลงหลังภาพเทคนิคระยะสั้นเริ่มตึงเกินไป RSI เกิด Bearish Divergence ที่บริเวณ 1356 ดอลลาร์ จึงเกิดแรงขายทำกำไรออกมา อย่างไรก็ตามภาพหลักยังคงเป็นขาขึ้นอยู่ การยอตัวลงมาไม่หลุด 1340 ดอลลาร์ มีโอกาสที่จะขึ้นทำ New High อีกรอบ

### คำแนะนำระยะสั้น GFJ18

- ตันทุน Long ที่ 1340 ดอลลาร์ ถือต่อ โดยมีเป้าหมายการทำกำไรที่ 1360 ดอลลาร์ และเลื่อนจุดตัดขาดทุนมาที่ 1340 ดอลลาร์เพื่อป้องกันความเสี่ยง

27 มี.ค. 2018

กองทุน SPDR ลดการถือครองทองคำลง  
1.18 ตัน สู่ระดับ 846.12 ตัน



แนวรับ		แนวต้าน	
1340	1335	1350	1358

Contracts	Long	Short	Net	YTD
Institution	6080	5618	462	4545
Foreign	7231	1618	5613	6729
Local	5304	11379	-6075	-11274

# USD Futures

**อ่อนค่าสลับบ้าง แต่ยังไม่เกินแนว  
31.21-31.30 บาท/ดอลลาร์สหรัฐ**

เมื่อวานค่าเงินบาทเริ่มกลับมาอ่อนค่าสลับ (Positive Divergence ใน RSI) จากระดับแข็งค่ามากที่สุดที่ 31.10 บาท/ดอลลาร์สหรัฐ แต่ยังไม่เกินแนว 31.21-31.30 บาท/ดอลลาร์สหรัฐ

**คำแนะนำระยะสั้น USDM18**

- พอร์ตว่างรอกำหนดสถานะอีกรอบ



แนวรับ		แนวต้าน	
31.10**	31.08	31.25	31.30

## Market Summary & Theoretical Price

### SET50 Index Futures

Series	Settle	Change	Vol. Contracts	Change	OI	Change	Days to Delivery	Theoretical			Div. Yield	Fund Rate	Basis	Premium Discount
								Theoretical	Lower	Upper				
S50H18	1189.6	0.4	125261	2752	165547	-81703	2	1188.19	1188.14	1188.55	0.00	0.02	1.50	1.41
S50J18	1188.2	0.4	1	-10	62	-1	30	1189.56	1188.82	1194.93	0.00	0.02	0.10	-1.36
S50K18	1186.7	0.5	1	0	32	0	63	1187.44	1185.91	1198.72	0.02	0.02	-1.40	-0.74
S50M18	1185.0	0.3	158838	59566	222261	86399	92	1181.57	1179.33	1198.04	0.04	0.02	-3.10	3.43
S50U18	1181.3	1.3	3340	1565	10113	845	183	1162.43	1157.96	1195.19	0.06	0.02	-6.80	18.87
S50Z18	1182.9	1.1	536	234	2823	155	274	1123.26	1116.57	1172.31	0.09	0.02	-5.20	59.64

### Gold Futures

Series	Settle	Change	Vol. Contracts	Change	OI	Change	Days to Delivery	Theoretical			Premium / Discount	Risk Free Rate
								Theoretical	Lower	Upper		
GFJ18	20000	30	5348	-677	34221	-1529	30	19983	19971	20073	16.90	0.02
GFM18	20030	30	3295	-1211	18327	-1297	92	20034	19996	20311	-3.95	0.02
GFQ18	20080	40	1195	173	5314	613	155	20086	20022	20552	-5.62	0.02

### USD Futures

Series	Settle	Change	Days to Delivery	Theoretical	Basis
USDH18	31.14	0.03	1	31.22	-0.08
USDJ18	31.15	0.02	30	31.29	-0.07
USDK18	31.13	-0.02	63	31.37	-0.09
USDM18	31.10	0.04	92	31.45	-0.12

**DISCLAIMER:** รายงานฉบับนี้จัดทำโดยบริษัทหลักทรัพย์ ฟินันเซีย ไซรัส จำกัด (มหาชน) "บริษัท" ข้อมูลที่ปรากฏในรายงานฉบับนี้ถูกจัดทำขึ้นบนพื้นฐานของแหล่งข้อมูลที่น่าเชื่อถือ และหรือมีความถูกต้อง อย่างไรก็ตามบริษัทไม่รับรองความถูกต้อง/ครบถ้วนของข้อมูลดังกล่าว ข้อมูลและความคิดเห็นที่ปรากฏอยู่ในรายงานฉบับนี้อาจมีการเปลี่ยนแปลง แก้ไข หรือเพิ่มเติมได้ตลอดเวลาโดยไม่ต้องแจ้งให้ทราบล่วงหน้า บริษัทไม่มีความประสงค์ที่จะชักจูงหรือชี้ชวนให้ผู้ลงทุน ลงทุนซื้อหรือขายหลักทรัพย์ตามที่ปรากฏในรายงานฉบับนี้ รวมทั้งบริษัทไม่ได้รับประกันผลตอบแทนหรือราคาของหลักทรัพย์ตามข้อมูลที่ปรากฏแต่อย่างใด บริษัทจึงไม่รับผิดชอบต่อความเสียหายใดๆ ที่เกิดขึ้นจากการนำข้อมูลหรือความเห็นในรายงานฉบับนี้ไปใช้ไม่ว่ากรณีใดก็ตาม ผู้ลงทุนควรศึกษาข้อมูลและใช้ดุลยพินิจอย่างรอบคอบในการตัดสินใจลงทุน

บริษัทขอสงวนลิขสิทธิ์ในข้อมูลและความคิดเห็นที่ปรากฏอยู่ในรายงานฉบับนี้ ห้ามมิให้ผู้ใดนำข้อมูลและความคิดเห็นในรายงานฉบับนี้ไปใช้ประโยชน์ คัดลอก ตัดแปลง ทำซ้ำ นำออกแสดงหรือเผยแพร่ต่อสาธารณชนไม่ว่าทั้งหมดหรือบางส่วน โดยไม่ได้รับอนุญาตเป็นลายลักษณ์อักษรจากบริษัทล่วงหน้า การลงทุนในหลักทรัพย์มีความเสี่ยง ผู้ลงทุนควรศึกษาข้อมูลและพิจารณาอย่างรอบคอบก่อนการตัดสินใจลงทุน

บริษัทหลักทรัพย์ ฟินันเซีย ไซรัส จำกัด (มหาชน) อาจเป็นผู้ดูแลสภาพคล่อง (Market Maker) และผู้ออกใบสำคัญแสดงสิทธิอนุพันธ์ (Derivative Warrants) บนหลักทรัพย์ที่ปรากฏอยู่ในรายงานฉบับนี้ โดยบริษัท อาจจัดทำทวีเคาระห์ของหลักทรัพย์อ้างอิงดังกล่าวนี้ ดังนั้น นักลงทุนควรศึกษารายละเอียดในหนังสือชี้ชวนของใบสำคัญแสดงสิทธิอนุพันธ์ดังกล่าวก่อนตัดสินใจลงทุน