



SET INDEX

หากจะขึ้นถึง 1740-1750 จุด ย่อ
 ปลายทางต้องไม่หลุด 1725 จุด

รอบหลักรอทดสอบเป้าหมาย
 1740-1750 จุด (หลังทะลุแนวต้าน
 1725-1727 จุดขึ้นมาเป็นแนวรับ)

ปลายทางหลังทะลุ 1730 จุด แนว
 ขอบบนรอบกว้างขึ้นจาก 1600 จุด ถือ
 ว่าขึ้นรอบเดียวถึงเป้าหมายโดยไม่พัก
 ฉะนั้นหากมีย่อไม่ควรหลุด 1725 จุด
 เพื่อยืนยันแนวโน้มไปต่อถึงแนวต้าน
 1740-1750 จุด

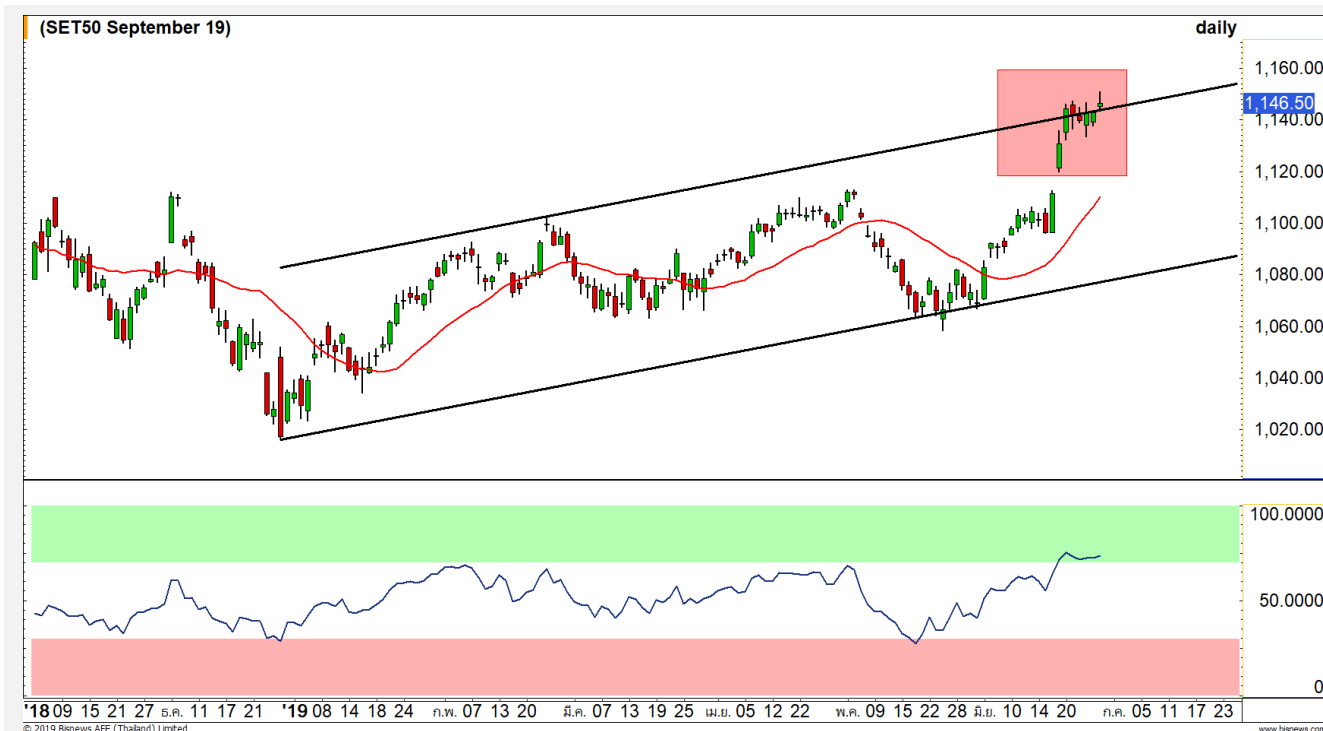
แนวรับ	1725	1720
แนวต้าน	1740	1750



Technical Review:

- S50U19 : ราย ชม. อ่อนตัวสลับได้ แต่ต้องไม่ต่ำกว่าแนวรับ 1140 จุด เพื่อไม่เกิดการเปลี่ยนทิศทาง
- Momentum Trading : DTAC , AOT
- Swing Trading : ERW , AEONTS
- DW : GPSC

SET50 Index Futures



**หากมีयरายทางต้องไม่หลุด 1140 จุด เพื่อ
คงแนวโน้มขึ้นถึง 1150-1156 จุด**

28 มิ.ย. 62 นักลงทุนต่างชาติกลับมา Long สุทธิ 4,025 สัญญา
การไปต่อน่าจะยังไม่ผันแนวต้าน 1150 จุด แต่รอบหลักคาดทะลุ เจอแนวต้าน 1156 จุด
ราย ชม. หากมีย่อไม่ควรหลุด 1140 จุด เพื่อคงแนวโน้มขึ้นต่อ และไม่กลับมาเปิด Upside ต่อฝั่ง Short
แต่หากแนวรับ 1140 จุดลงมา จะบ่งชี้ว่าเมื่อวานเป็นการทะลุชั่วคราวในราย ชม. เท่านั้น

กลยุทธ์ S50U19

- เมื่อวานหลัง break 1145-1147 จุด และได้เปิด Trading Long ตาม ให้รอปิดทำกำไรที่ แนวต้าน 1150-1156 จุด **หลุด 1140 จุดตัดขาดทุน**

	แนวรับ		แนวต้าน	
	1142	1140	1150	1156
Contracts	Long	Short	Net	YTD
Institution	35926	34977	949	-54582
Foreign	83273	79248	4025	95071
Local	106626	111600	-4974	-40489



SET50 Index Options

คำแนะนำ : Wait and See

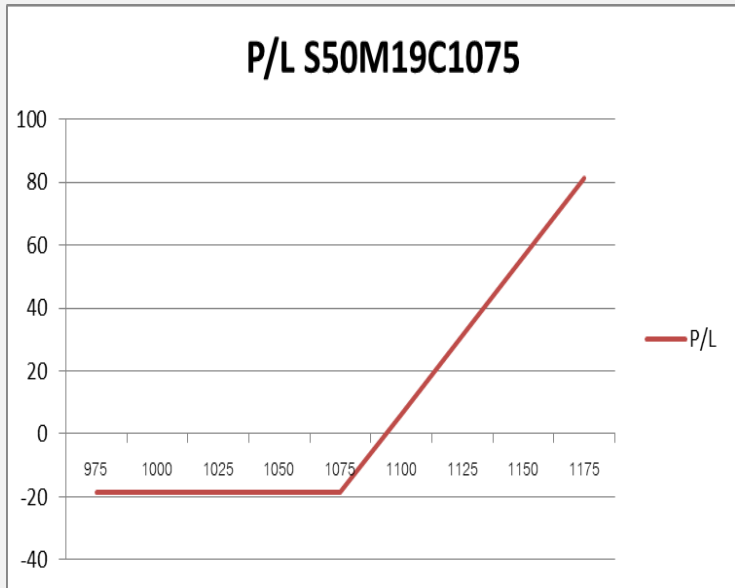
กลยุทธ์ : Wait and See

ขาดทุนสูงสุด : -

กำไรสูงสุดทางทฤษฎี : -

เป้าหมายการทำกำไร : -

จุดคุ้มทุน(เมื่อหมดอายุ) : -



SET50 Index	Long S50M19C1050	Cost	Profit/Loss
975	-100	9.6	-9.6
1000	-75	9.6	-9.6
1025	-50	9.6	-9.6
1050	-25	9.6	-9.6
1075	0	9.6	-9.6
1100	25	9.6	15.4
1125	50	9.6	40.4
1150	75	9.6	65.4
1175	100	9.6	90.4

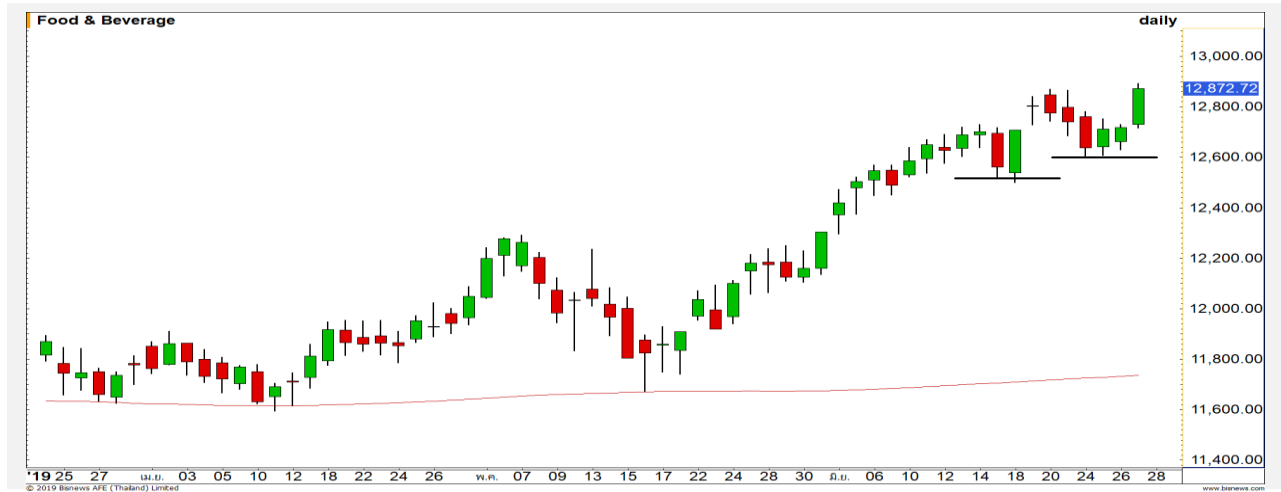
		Price	Change	Vol.	Open Interest	Intrinsic Value	Time Value	Break Even	All-in-Premium	Implied Volatility	Delta	Effective Gearing
Call Option	S50U19C1100	55.10	4.10	247	1,225	52.36	2.74	1155.10	0.00	5.41%	0.96	20.17
	S50U19C1125	34.80	2.80	303	2,537	27.36	7.44	1159.80	0.01	6.87%	0.78	25.87
	S50U19C1150	20.50	1.80	583	2,707	2.36	18.14	1170.50	0.02	7.82%	0.55	30.95
	S50U19C1175	11.10	0.70	948	3,462	0.00	11.10	1186.10	0.03	8.40%	0.35	36.19
	S50U19C1200	5.70	0.10	333	1,544	0.00	5.70	1205.70	0.05	8.91%	0.20	40.83
Put Option	S50U19P1100	8.20	-0.70	474	3,003	0.00	8.20	1091.80	-0.05	12.11%	-0.20	-28.54
	S50U19P1125	13.90	-1.70	631	2,297	0.00	13.90	1111.10	-0.04	11.49%	-0.31	-26.08
	S50U19P1150	23.90	-1.80	349	1,050	0.00	23.90	1126.10	-0.02	11.42%	-0.46	-22.14
	S50U19P1175	38.90	-2.60	93	415	22.64	16.26	1136.10	-0.01	11.93%	-0.60	-17.84
	S50U19P1200	58.60	-6.40	15	14	47.64	10.96	1141.40	-0.01	13.23%	-0.71	-13.90

Food & Beverage

	Level 1	Level 2
Support	12800	12600
Resistance	12900	13000

การขึ้นแข็งแรงแรง

ดัชนีกลุ่มอาหารและเครื่องดื่ม อยู่แนวโน้มของขาขึ้น ราคากำลังสร้าง High ใหม่ วางแนวต้านรอบนี้ที่ 13,000 จุด



Petrochemicals & Chemicals

	Level 1	Level 2
Support	1160	1135
Resistance	1185	1200

กำลังชนแนวต้านสำคัญ

ดัชนีกลุ่มปิโตรเคมีและเคมีภัณฑ์ กำลังขึ้นทดสอบแนวต้านสำคัญ (เส้น Downtrend line) ซึ่งหากผ่านได้ จะเป็นการตั้งสัญญาณบวกเข้ามา

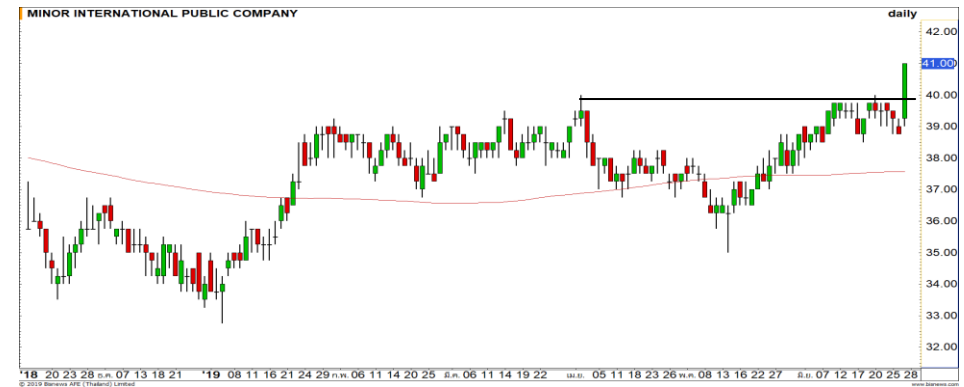


Top Most Active



Support 66 64 Resistance 68.75 70

GPSC : Upside กลับมาเปิดกว้างอีกครั้ง หลังราคาสามารถขึ้นผ่านแนวต้านสำคัญที่ 66 บาทขึ้นมาได้



Support 40 38.75 Resistance 41.75 44

MINT : ยืนยันรอบการขึ้นในครั้งนี ราคากำลังขึ้นสร้าง High ใหม่ แห่งเทียนเกิดลักษณะ Big white candle หนุ่ภาพการปรับตัวขึ้นต่อ



Support 210 207 Resistance 216 220

ADVANC : สัญญาณ RSI อยู่ในภาวะ Overbought ในรอบสั้นอาจได้เห็นการชะลอ เพื่อสะสมกำลังก่อนขึ้นใหม่อีกครั้ง



Support 55 53.75 Resistance 57.75 60

EA : ราคาทะลุกรอบสามเหลี่ยมขึ้นมาได้ เป็นสัญญาณเชิงบวกในทางเทคนิค มีโอกาสปรับตัวขึ้นต่อ

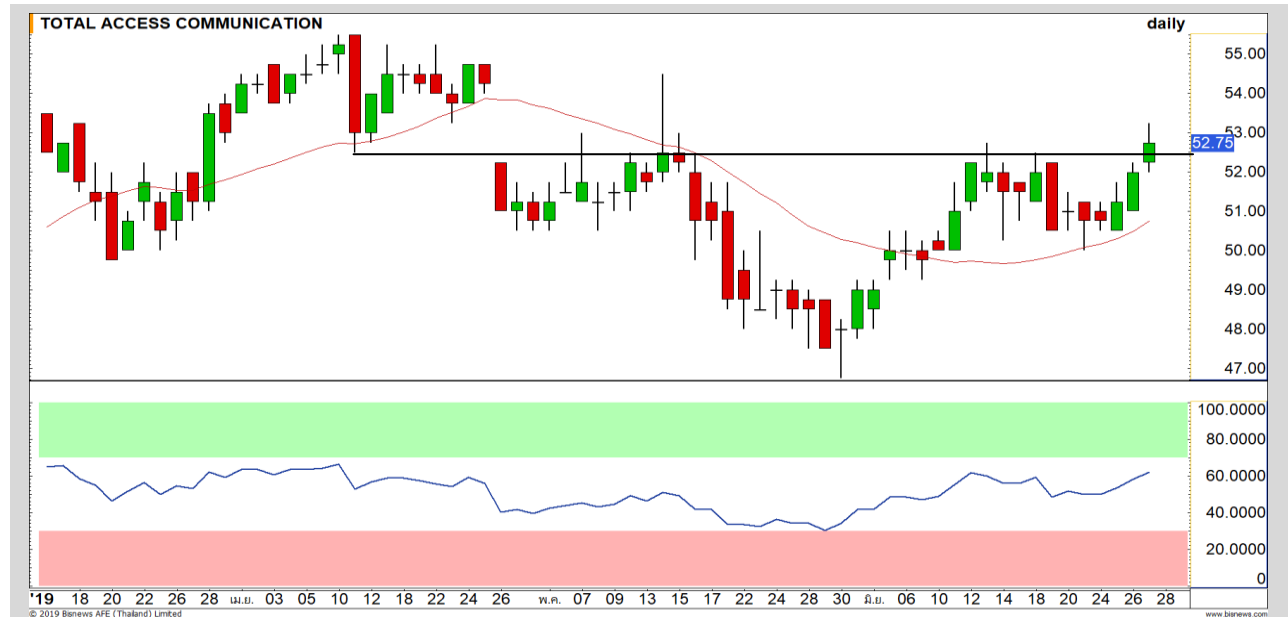
Momentum Trading

DTAC

Support | 52.25
Resistance | 54.75-55
Stop loss | 51

คำแนะนำระยะสั้น (BUY)

ราคาทะลุเส้น Neck line ของรูปแบบ Inverse Head and Shoulder เป็นสัญญาณการปรับตัวขึ้นต่อในทางเทคนิค วางเป้าหมายที่ 54.75-55 บาท



AOT

Support | 73.50
Resistance | 75/75.75
Stop loss | 73

คำแนะนำระยะสั้น (BUY)

ราคาย่อไม่หลุด 73 บาท แล้วเริ่มขึ้น เป็นแนวล้นฟื้นกลับไปเป้าหมาย 75 บาทและ 75.75 บาท
ยกเว้นหลุด 73 บาทเปลี่ยนทิศทางต้องตัดขาดทุน



Swing Trading



Support	6.25
Resistance	6.75
Stop loss	5.95

คำแนะนำระยะสั้น (BUY)

Downside ในการอ่อนตัวค่อนข้างจำกัด ราคาลงมาใกล้ฐาน Low เดิม มีโอกาสได้เห็นการฟื้นตัวกลับ วางเป้าหมาย 6.75 บาท

ERW



Support	223
Resistance	229
Stop loss	220

คำแนะนำระยะสั้น (BUY)

ราคา Sideway ไม่หลุดแนวค่าเฉลี่ยที่ 220 บาท มีโอกาสฟื้นกลับตามรอบหลัก Sideway up เป้าหมายแรก 229 บาท

AEONTS



รอสัญญาณ



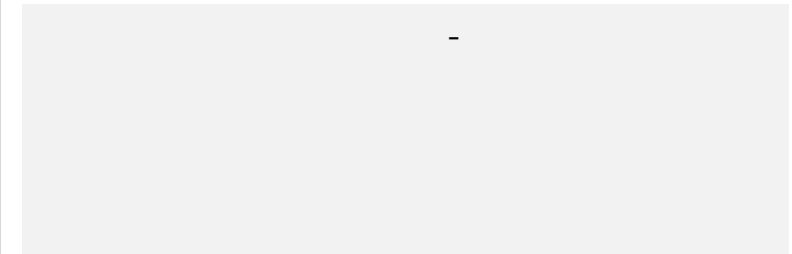
เทียบราคาวันก่อนหน้า

Close Price	%Change
-	-

(ข้อมูล ณ เวลา 17.00 น. ของวันก่อนหน้า)



แนวรับ		แนวต้าน	
-	-	-	-



ปริมาณหุ้นที่ให้ยืมเพื่อขายชอร์ต

Stock	Available for borrowing (Share)
-	-

(ข้อมูล ณ เวลา 9.00 น. ของวันก่อนหน้า)



สอบถามข้อมูลเพิ่มเติม กรุณาติดต่อ
ฝ่ายธุรกิจยืมและให้ยืมหลักทรัพย์

โทรศัพท์ : 02-659-4335-40

Email: sbl@fnsyrus.com



GPSC : GPSC24C1909A



แนวรับ		แนวต้าน	
66	64	68.75	70

ราคาหุ้นตัวทะลุผ่านแนวต้านสำคัญที่ 66 บาทซึ่งเป็นเคยเป็นแนวรับถึง 2 ครั้ง และแนวต้านถึง 2 ครั้ง คาดราคากลับมาภาพหลักที่เป็นบวก มีโอกาสได้เห็นการฟื้นตัวต่อ

ตัดขาดทุนกรณีหลุด 64 บาท



สอบถามข้อมูลเพิ่มเติม
โทรศัพท์ 02-658-9915
Email: dw@fnsyrus.com
Line: @dw24

ตารางราคา

* ตารางราคาใช้เปรียบเทียบในการซื้อขายช่วง market open เท่านั้น ไม่รวมช่วง market call

Underlying Bid*	DW Bid Price(THB) *				
	28-Jun-2019	01-Jul-2019	02-Jul-2019	03-Jul-2019	04-Jul-2019
68.00	0.83	0.83	0.83	0.83	0.83
67.75	0.82	0.82	0.82	0.82	0.81
67.50	0.81	0.81	0.81	0.80	0.80
67.25	0.80	0.80	0.79	0.79	0.79
67.00	0.79	0.78	0.78	0.78	0.78
66.75	0.78	0.77	0.77	0.77	0.77
66.50	0.77	0.76	0.76	0.76	0.76
66.25	0.75	0.75	0.75	0.75	0.75
66.00	0.74	0.74	0.74	0.74	0.73

Name	GPSC24C1909A	Implied Volatility	48.00%
Underlying	GPSC	Delta	84.49%
Type	Call	Listing Date	09-Apr-2019
Strike	54.320	Last Trading Date	30-Sep-2019
Conversion Ratio	18.50000	Expire Date(Maturity Date)	03-Oct-2019
Moneyess	23.34% ITM	outstanding (27-Jun-2019)	3,212,100

Stock	Last	Base Vol	Volume	%Vol up
VL	1.49	1,708,000	15,166,900	2,012%
GOLD	8.45	470,891	30,379,100	1,197%
JAS	7.05	12,674,223	158,803,400	871%
MINT	41.00	4,463,261	8,373,500	747%
TFG	4.34	2,269,108	19,971,400	742%

หมายเหตุประกอบการเลือก Volume Outperformed

- ไม่นับรวม DW และ Warrant
- ราคาหุ้นไม่ต่ำกว่า 1 บาท
- ปริมาณซื้อขาย (Volume) ต่อวันมากกว่า 5,000,000 หุ้น
- %Vol Up หมายถึง ปริมาณการซื้อขายมากกว่าวันก่อนหน้า โดยคิดเป็นเปอร์เซ็นต์
- ข้อมูลจาก Finansia Hero

**** เนื่องจากหุ้นในกลุ่มนี้ส่วนใหญ่เป็นหุ้นที่ผันผวนแรงกว่าตลาด นักลงทุนควรใช้ความระมัดระวังเป็นพิเศษ ****



JAS : ราคาปรับตัวขึ้นสร้าง New High ได้อีกครั้ง บ่งบอกถึงแรงส่งที่ยังคงอยู่ คาดราคามีโอกาสปรับตัวขึ้นทดสอบแนวต้าน ที่ 7.20 บาท

Support	6.90	6.70
Resistance	7.20	7.40



MINT : ราคาปรับตัวขึ้นสร้าง New High พร้อมกับปริมาณการซื้อขายที่สูงขึ้น มีแนวต้านถัดไปที่ 41.75/44 บาท

Support	40	38.75
Resistance	41.75	44



Crude Oil (WTI)



	Level 1	Level 2
Support	58	55
Resistance	60	63

กำลังทดสอบแนวต้าน 60 เหรียญ

ราคาน้ำมัน WTI กำลังทยอยปรับตัวขึ้นต่อเนื่อง ระยะสั้นใกล้แนวต้านด้านสำคัญที่บริเวณ 60 ดอลลาร์สหรัฐต่อบาร์เรล อาจได้เห็นการชะลอตัวสั้นๆ เพื่อสะสมกำลังในการขึ้นต่อ

Sugar



	Level 1	Level 2
Support	12.30	12
Resistance	12.80	13.20

Technical Rebound

ราคาน้ำตาล เกิดแรงซื้อกลับรุนแรงเข้ามา แท่งเทียนเป็นลักษณะ Big white candle แสดงถึงการขึ้นสู่ออบ Technical Rebound มีแนวต้านสำคัญรอทดสอบที่ 12.80 เซนต์ต่อปอนด์

Gold Futures

ไม่หลุด 1400 ดอลลาร์ ความเสี่ยงการพักตัวลงต่อ ยังไม่ถูกดึงเข้ามา

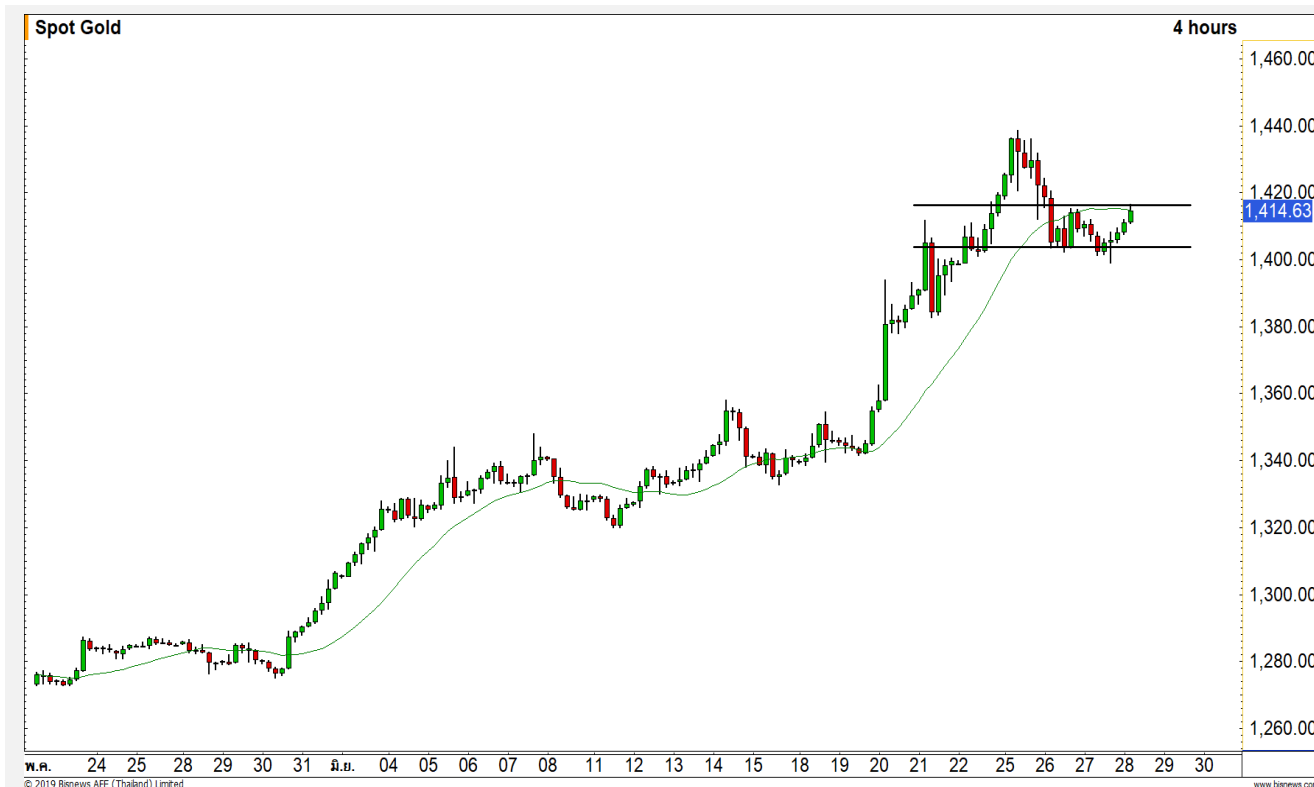
ภาคทางเทคนิคราคาทองคำเมื่อคืนนี้ลงไปทดสอบแนวรับทางจิตวิทยาที่ 1400 ดอลลาร์ไม่หลุด ทำให้ความเสี่ยงการพักตัวลงทดสอบแนวรับ 1380 ดอลลาร์ ยังไม่ถูกดึงเข้า

รายชั่วโมงราคาทองคำแกว่งตัวในกรอบ 1400 – 1420 ดอลลาร์

คำแนะนำระยะสั้น GOU19

- พอร์ต Short ต้นทุนที่ 1430 ดอลลาร์ปิดทำกำไรส่วนหนึ่งที่ 1400 ดอลลาร์ไปแล้ว ที่เหลือรอทำกำไรที่ 1380 ดอลลาร์ ตัดขาดทุนกำไรกรณีทะเล 1420 ดอลลาร์

วันที่ 27 มิ.ย. 2019
กองทุน SPDR ลดการถือครองทองคำลง
-2.05 ตัน ลงมาที่ระดับ 795.80 ตัน



แนวรับ		แนวต้าน	
1400	1390	1420	1420

Contracts	Long	Short	Net	YTD
Institution	17187	19084	-1897	-474
Foreign	13908	14404	-496	95071
Local	25631	23238	2393	-40489

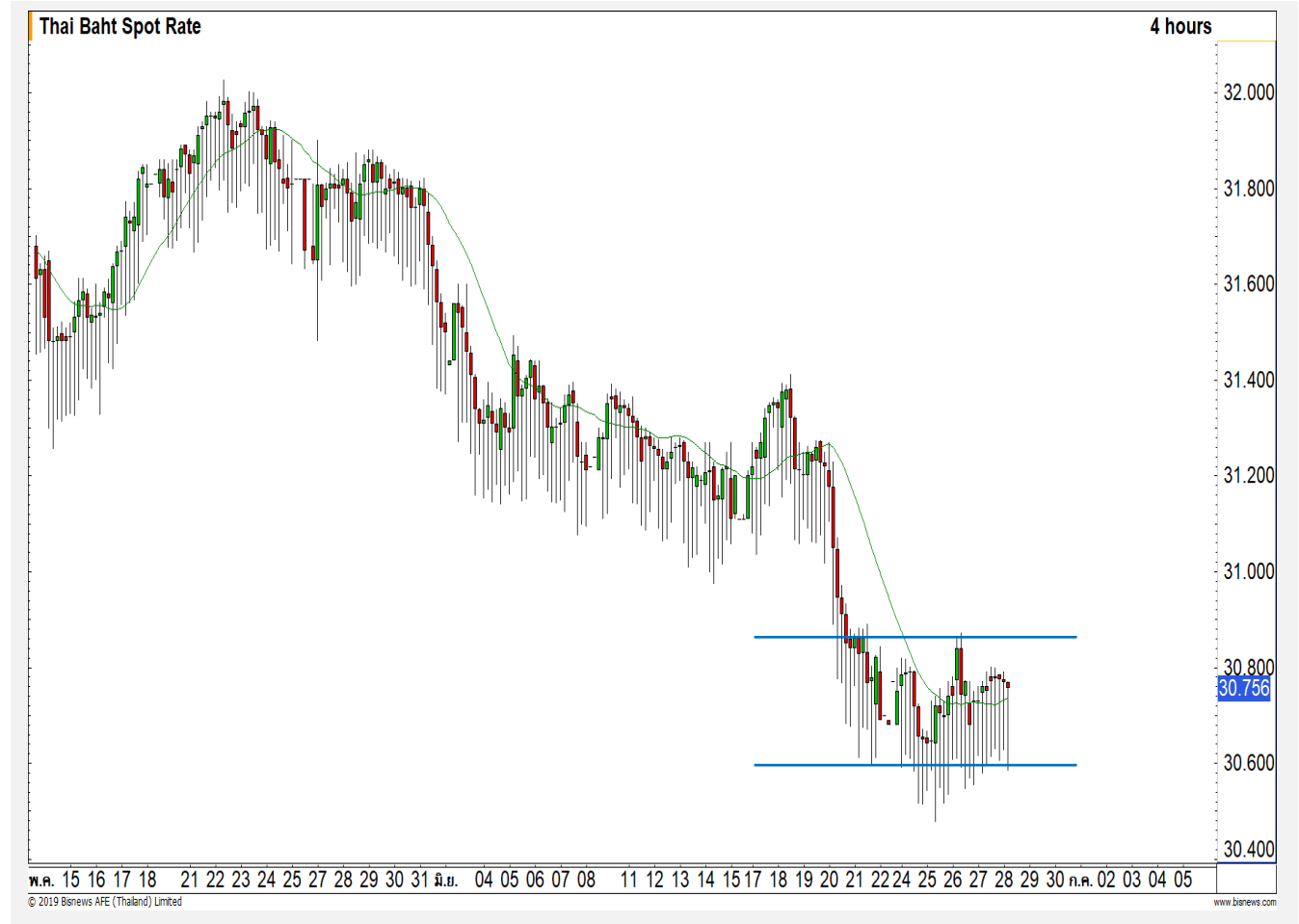
USD Futures

แข็งค่าขึ้นทดสอบ 30.60 บาท/ดอลลาร์ แต่ยังไม่ผ่าน

ภาพทางเทคนิคค่าเงินบาทเข้านี้แข็งค่าขึ้นทดสอบ 30.60 บาท/ดอลลาร์อีกครั้ง แต่ไม่สามารถทะลุผ่านไปได้ ทำให้ค่าเงินบาทยังที่ทิศทางที่เหมือนเดิม โดยแกว่งตัวในกรอบรายชั่วโมงที่ 30.60-30.85 บาท/ดอลลาร์

คำแนะนำระยะสั้น USDU19

- พอร์ตวางแนว Wait and See



แนวรับ		แนวต้าน	
30.65	30.60	30.80	30.85

Market Summary & Theoretical Price

SET50 Index Futures

Series	Settle	Change	Vol Contracts	Vol Change	OI	OI Change	Days to Delivery	Theoretical			Div. Yield	Fund Rate	Basis	Premium Discount
								Theoretical	Lower	Upper				
S50N19	1151.3	5.8	93	-272	587	2	32	1146.91	1145.90	1152.18	0.02%	1.75%	6.13	4.39
S50Q19	1149.3	6.1	6	6	5	-2	62	1147.83	1145.89	1158.05	0.38%	1.75%	4.13	1.47
S50U19	1146.3	3.4	164156	-45906	317258	18181	91	1147.20	1144.34	1162.19	1.04%	1.75%	1.13	-0.90
S50Z19	1144.8	2.3	13333	7139	22920	3314	182	1143.57	1137.86	1173.55	2.03%	1.75%	-0.37	1.23
S50H20	1141.5	2.5	2214	1019	6298	138	273	1133.78	1125.21	1178.75	3.08%	1.75%	-3.67	7.72
S50M20	1139.9	6.2	198	198	151	151	367	1128.01	1116.50	1188.46	3.24%	1.75%	-5.27	11.89

Gold Futures

Series	Settle	Change	Vol Contracts	Vol Change	OI	OI Change	Days to Delivery	Theoretical			Premium / Discount	Risk Free Rate
								Theoretical	Lower	Upper		
GFQ19	20610	0	241	77	1342	25	62	20658	20623	20841	-47.74	1.75%
GFV19	20660	-20	85	-205	895	0	124	20719	20649	21086	-58.97	1.75%
GFZ19	20730	0	69	69	108	108	182	20776	20674	21315	-46.25	1.75%

Gold Online Futures

Series	Settle	Change	Vol Contracts	Vol Change	OI	OI Change	Days to Delivery	Theoretical
GOU19	1413.20	-3.30	11293	-	18357	-	91	1416.82

USD Futures

Series	Settle	OI Change	Days to Delivery	Theoretical	Basis
USDN19	30.75	0.01	32	30.80	0.03
USDQ19	30.70	-0.02	62	30.87	-0.02
USDU19	30.67	0.07	91	30.94	-0.05
USDZ19	30.69	-0.02	182	31.16	-0.03

DISCLAIMER: รายงานฉบับนี้จัดทำโดยบริษัทหลักทรัพย์ ฟินันเซีย ไซรัส จำกัด (มหาชน) "บริษัท" ข้อมูลที่ปรากฏในรายงานฉบับนี้ถูกจัดทำขึ้นบนพื้นฐานของแหล่งข้อมูลที่เชื่อใจหรือการเชื่อว่ามีที่น่าเชื่อถือ และหรือมีความถูกต้อง อย่างไรก็ตามบริษัทไม่รับรองความถูกต้อง/ครบถ้วนของข้อมูลดังกล่าว ข้อมูลและความคิดเห็นที่ปรากฏอยู่ในรายงานฉบับนี้อาจมีการเปลี่ยนแปลง แก้ไข หรือเพิ่มเติมได้ตลอดเวลาโดยไม่ต้องแจ้งให้ทราบล่วงหน้า บริษัทไม่มีความประสงค์ที่จะชักจูงหรือชี้ชวนให้ผู้ลงทุน ลงทุนซื้อหรือขายหลักทรัพย์ตามที่ปรากฏในรายงานฉบับนี้ รวมทั้งบริษัทไม่ได้รับประกันผลตอบแทนหรือราคาของหลักทรัพย์ตามข้อมูลที่ปรากฏแต่อย่างใด บริษัทจึงไม่รับผิดชอบต่อความเสียหายใดๆ ที่เกิดขึ้นจากการนำข้อมูลหรือความเห็นในรายงานฉบับนี้ไปใช้ไม่ว่ากรณีใดก็ตาม ผู้ลงทุนควรศึกษาข้อมูลและใช้ดุลยพินิจอย่างรอบคอบในการตัดสินใจลงทุน

บริษัทขอสงวนลิขสิทธิ์ในข้อมูลและความคิดเห็นที่ปรากฏอยู่ในรายงานฉบับนี้ ห้ามมิให้ผู้ใดนำข้อมูลและความคิดเห็นในรายงานฉบับนี้ไปใช้ประโยชน์ คัดลอก ดัดแปลง ทำซ้ำ นำออกแสดงหรือเผยแพร่ต่อสาธารณชนไม่ว่าทั้งหมดหรือบางส่วน โดยไม่ได้รับอนุญาตเป็นลายลักษณ์อักษรจากบริษัทล่วงหน้า การลงทุนในหลักทรัพย์มีความเสี่ยง ผู้ลงทุนควรศึกษาข้อมูลและพิจารณาอย่างรอบคอบก่อนการตัดสินใจลงทุน

บริษัทหลักทรัพย์ ฟินันเซีย ไซรัส จำกัด (มหาชน) อาจเป็นผู้ดูแลสภาพคล่อง (Market Maker) และผู้ออกใบสำคัญแสดงสิทธิอนุพันธ์ (Derivative Warrants) บนหลักทรัพย์ที่ปรากฏอยู่ในรายงานฉบับนี้ โดยบริษัท อาจจัดทำทวีเคาระห์ของหลักทรัพย์อ้างอิงดังกล่าวนี้ ดังนั้น นักลงทุนควรศึกษารายละเอียดในหนังสือชี้ชวนของใบสำคัญแสดงสิทธิอนุพันธ์ดังกล่าวก่อนตัดสินใจลงทุน