



## SET INDEX

**ยังมีแรงเหวี่ยง การฟื้นตัวยังจำกัด  
Upside และไม่ควรหลุด 1607 จุด**

รอบเช้าเมื่อวานยังคงเกิด Technical Rebound ระหว่าง ชม. การซื้อขายต่อเนื่อง ดิ่ง High เกิน 1637 จุด แต่กลับมาปิดต่ำกว่า 1630 จุด ทำให้ภาพรวมรอบเช้าวันนี้ความพยายามฟื้นตัวยังมีแรงเหวี่ยงขายกดดัน แนวต้านติด 1624 จุด และ 1630 จุด

ขณะที่แรงเหวี่ยงขายไม่ควรหลุดฐานสำคัญของวันไว้ที่ 1610 จุดและ 1607 จุด เพื่อคงโอกาสการฟื้นตัวในภาพรายสัปดาห์ แต่ยังมีเสียงที่จะฟื้นเพื่อลงต่อ

ตราบที่การฟื้นตัวยังไม่แรงตัวผ่านแนวต้าน 1660 จุด

แนวรับ	1610**	1607*
แนวต้าน	1624**	1630*



### Technical Review:

- S50U18: การฟื้นตัวราย ชม. ยังถูกจำกัด 1060-1064 จุด และมีโอกาสเผชิญแรงขาย กดแรงเหวี่ยงในวัน
- Momentum Trading : GFPT , KTC
- Swing Trading : MEGA , PYLON

# SET50 Index Futures



แนวรับ		แนวต้าน	
1051**	1045*	1060**	1064

Contracts	Long	Short	Net	YTD
Institution	67349	63657	3692	27191
Foreign	100519	102835	-2316	-23970
Local	140774	142150	-1376	-3221

## แรงเหวี่ยงในวันยังสูง ทำให้การฟื้นตัวทำได้จำกัด

27 มิ.ย. 61 นักลงทุนต่างชาติ Short สุทธิ 2,316 สัญญา (26-27 มิ.ย. Short สุทธิสะสม 2,646 สัญญา)  
เมื่อวาน Basis ปิด Discount 4.58 จุด จากวันก่อนหน้า Discount 2.90 จุด กดดันการฟื้นตัวราย ชม. ซึ่งจะถูกจำกัดที่ 1060-1064 จุด

ขณะที่แรงเหวี่ยงในวันยังมีน้ำหนักสูง เนื่องจากเป็นการฟื้นตัวภายใต้ขาลง ทำให้เมื่อทดสอบแนวต้านสำคัญ อาทิ วันนี้ติด 1060-1064 จุด จะมีแรงขายกดลงสู่แนวรับ 1051 จุด หรือ 1045 จุดได้

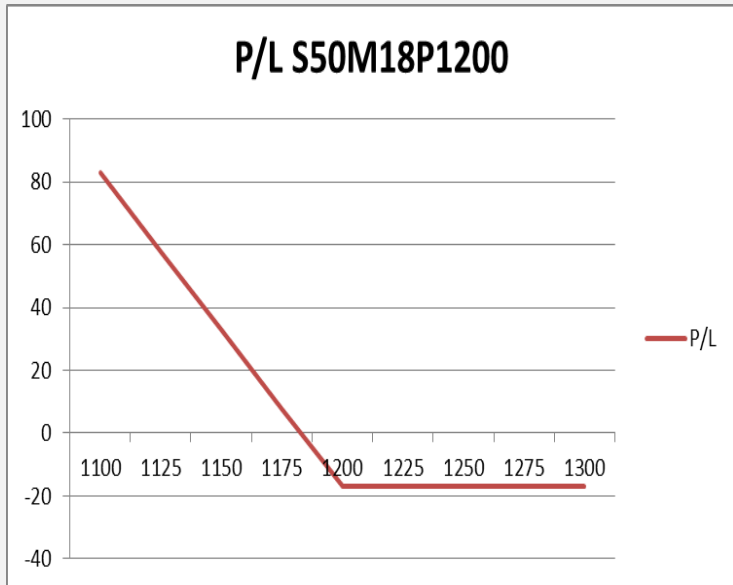
ยกเว้นกรณีเปิดลงก่อน Downside จะอยู่แค่ 1051 จุด

## กลยุทธ์ S50U18 (Swing Trade)

- พอร์ตถือ Short รอบเช้าเมื่อวาน ช่วงต้นทุน 1068-1070 จุด เมื่อวานระยะย่อราย ชม. ลงสู่แนว 1062/1060 จุดได้ปิดทำกำไรไปแล้ว
- พอร์ตวางระยะย่อลงมาที่แนวรับ 1051 จุด และ 1046 จุด แนะนำเปิด Long เพื่อรอปิดช่วงการฟื้นตัวราย ชม. เข้าหาแนวต้าน 1060-1064 จุด **หลุด 1045 จุดตัด**

**ขาดทุน**

## SET50 Index Options



คำแนะนำ : Wait and See

กลยุทธ์ : -  
 ขาดทุนสูงสุด : -  
 กำไรสูงสุดทางทฤษฎี : -  
 เป้าหมายการทำกำไร : -  
 จุดคุ้มทุน(เมื่อหมดอายุ) : -

SET50 Index	Long S50H18P1150	Cost	Profit/Loss
1100	100	17.1	82.9
1125	75	17.1	57.9
1150	50	17.1	32.9
1175	25	17.1	7.9
1200	0	17.1	-17.1
1225	-25	17.1	-17.1
1250	-50	17.1	-17.1
1275	-75	17.1	-17.1
1300	-100	17.1	-17.1

		Price	Change	Vol.	Open Interest	Intrinsic Value	Time Value	Break Even	All-in-Premium	Implied Volatility	Effective Gearing
Call Option	S50U18C1025	51.70	-6.80	2.00	117	35.58	16.12	1076.70	0.02	13.25%	14.91
	S50U18C1050	38.30	-3.70	126.00	276	10.58	27.72	1088.30	0.03	14.45%	16.32
	S50U18C1075	24.70	-3.50	161	1045	0.00	24.70	1099.70	0.04	13.87%	19.68
	S50U18C1100	16.70	-2.70	181	1,031	0.00	16.70	1116.70	0.05	14.46%	21.55
	S50U18C1125	11.50	-2.70	135	1,055	0.00	11.50	1136.50	0.07	15.25%	22.81
Put Option	S50U18P1025	24.30	3.90	40.00	906	0.00	24.30	1000.70	-0.06	19.70%	-14.52
	S50U18P1050	32.00	2.80	87.00	655	0.00	32.00	1018.00	-0.04	18.41%	-14.00
	S50U18P1075	42.00	0.00	97	3,506	14.42	27.58	1033.00	-0.03	17.15%	-13.33
	S50U18P1100	59.50	3.50	40	1,049	39.42	20.08	1040.50	-0.02	18.25%	-11.09
	S50U18P1125	77.00	3.80	11	947	64.42	12.58	1048.00	-0.01	18.28%	-9.79

Energy

	Level 1	Level 2
<b>Support</b>	24000	23800
<b>Resistance</b>	24600	25000

**ต้องไม่หลุด 24000 จุด เพื่อฟื้นตัว**

ดัชนีพยายามยืนเหนือระดับ 24000 จุด หากยืนได้มี  
โอกาสฟื้นตัวขึ้นปิด Gap ที่บริเวณ 25160 จุด

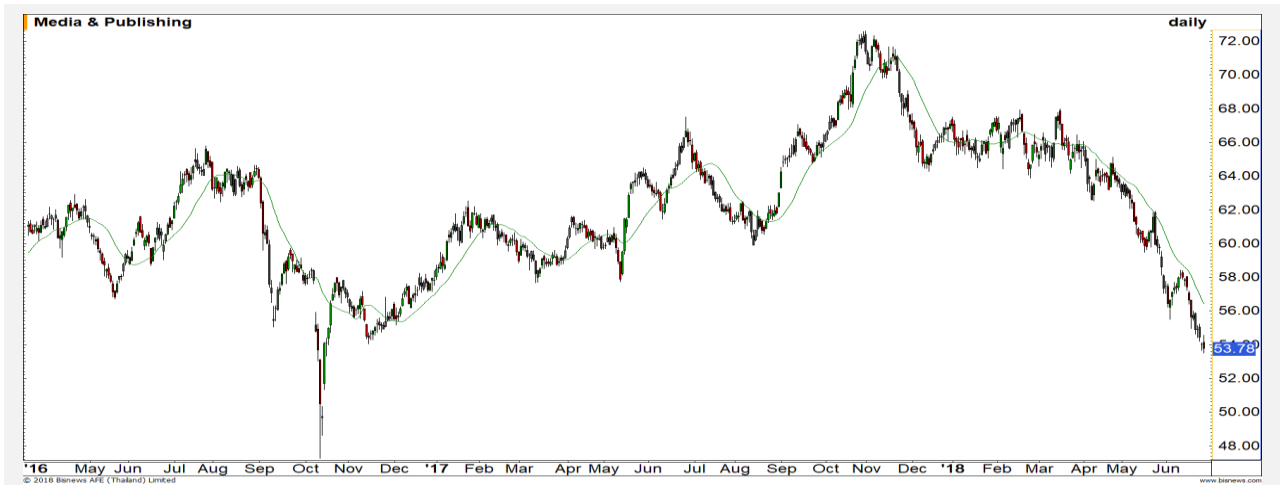


Media

	Level 1	Level 2
<b>Support</b>	52	50
<b>Resistance</b>	56	58

**แนวโน้มเป็นขาลง**

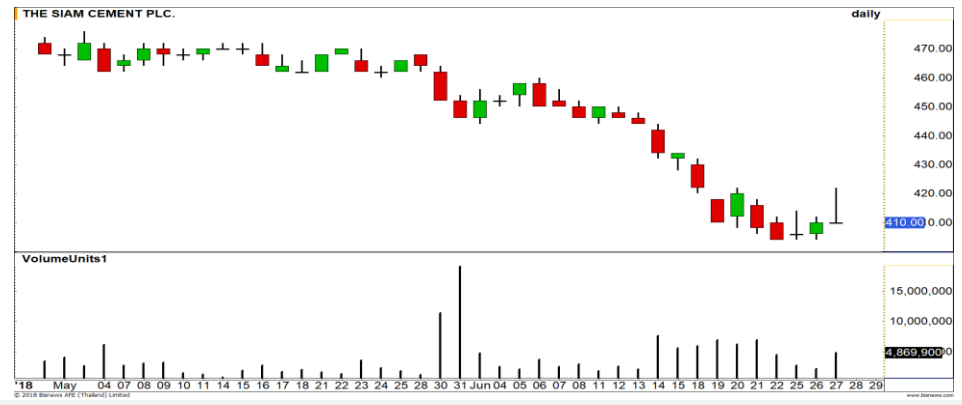
แนวโน้มทั้งระยะสั้นและระยะยาวยังเป็นขาลง ไม่มีแนวรับ  
สำคัญที่สังเกตได้ ดังนั้นจึงควรรอการทำฐานก่อน แล้วค่อย  
ประเมินทิศทางราคาอีกครั้ง





Support 190 186 Resistance 195.50 200

**KBANK (DAY):** ตรวจจับราคาไม่หลุดแนวรับสำคัญที่ 190 บาท สามารถลุ้นการเกิด Technical Rebound ได้



Support 404 400 Resistance 420 430

**SCC (DAY):** แท่งเทียนเกิดรูปแบบ Shooting star ราคาเผชิญความเสี่ยงการอ่อนตัวลงสู่แนวรับ 400 บาท



Support 47.25 46.50 Resistance 49 50

**PTT (DAY):** ช่วงนี้ยังคงมอง Sideway ในกรอบ 47.25-49 บาท สามารถ Trading ในกรอบดังกล่าวได้ หรือ รอการ Breakout เพื่อเลือกทิศทาง



Support 62.50 62 Resistance 63.75 64.50

**AOT (DAY):** ยังมีแรงขายกดดันราคา โดยรวมให้น้ำหนักเป็นลบ ราคาเคลื่อนไหวใต้เส้นค่าเฉลี่ย 10 วัน รอดูแนวรับ 62.50 บาท

# Momentum Trading

GFPT

<b>Support</b>	12.40-12.60
<b>Resistance</b>	13.50
<b>Stop loss</b>	12.20

## คำแนะนำระยะสั้น (BUY)

ทิศทางโดยรวมของราคาเป็นลักษณะการฟื้นตัวตามรูปแบบ Rounding Bottom ล่าสุดขึ้นปิดที่บริเวณ High ของวันได้ ดึงโมเมนตัมเชิงบวกเข้ามา มีโอกาสได้เห็นการขึ้นต่อ เพื่อทดสอบเป้าหมาย 13.50 บาท

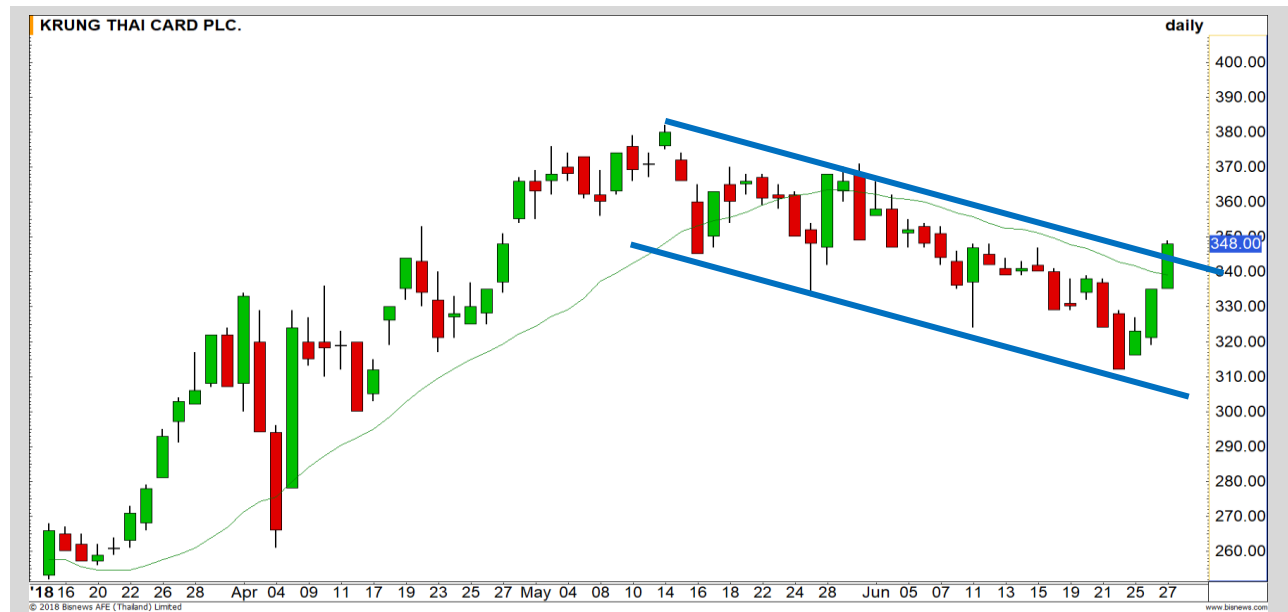


KTC

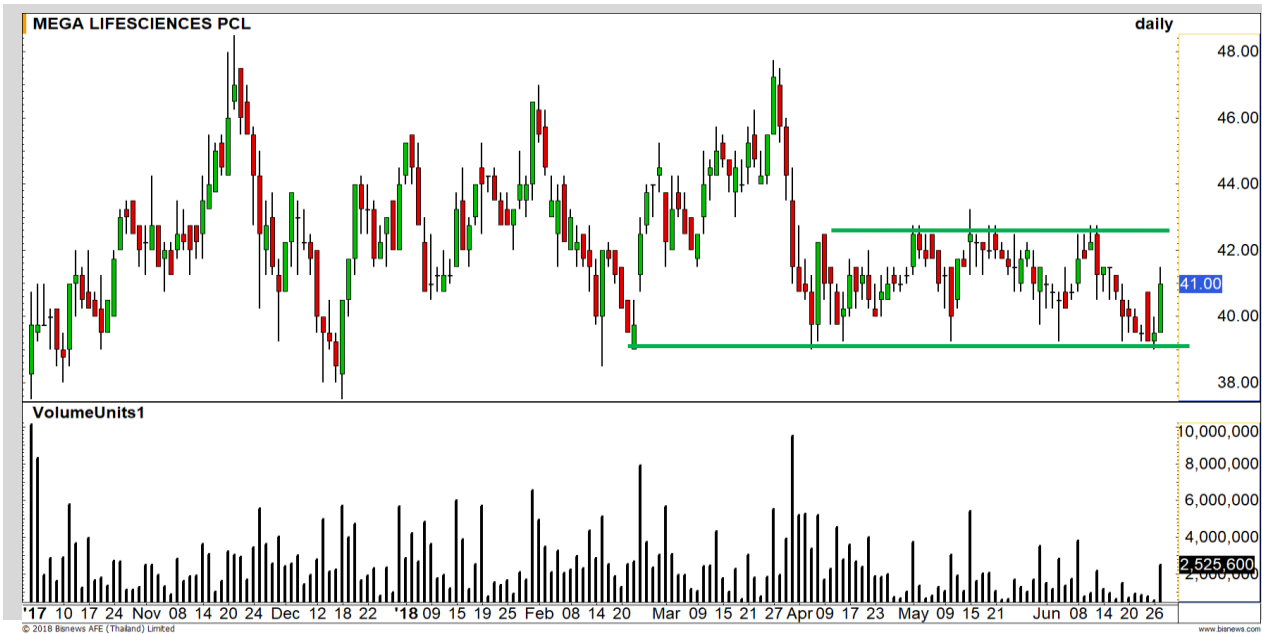
<b>Support</b>	340
<b>Resistance</b>	368/382
<b>Stop loss</b>	330

## คำแนะนำระยะสั้น (BUY)

Breakout ออกมาจากรูปแบบ Flag เป็นสัญญาณการจบรอบการพักตัว เพื่อขึ้นต่อตามแนวโน้มหลัก



# Swing Trading



<b>Support</b>	40.50
<b>Resistance</b>	42.50
<b>Stop loss</b>	39.50

## คำแนะนำระยะสั้น (BUY)

เกิดแรงซ็อกกลับเหนือแนวรับ 39 บาท  
ประเมินเข้าสู่รอบการฟื้นตัว เพื่อกลับขึ้นหา  
กรอบแนวต้านเดิมที่บริเวณ 42.50 บาทอีก  
ครั้ง

MEGA



<b>Support</b>	6.45
<b>Resistance</b>	6.80/7.00
<b>Stop loss</b>	6.35

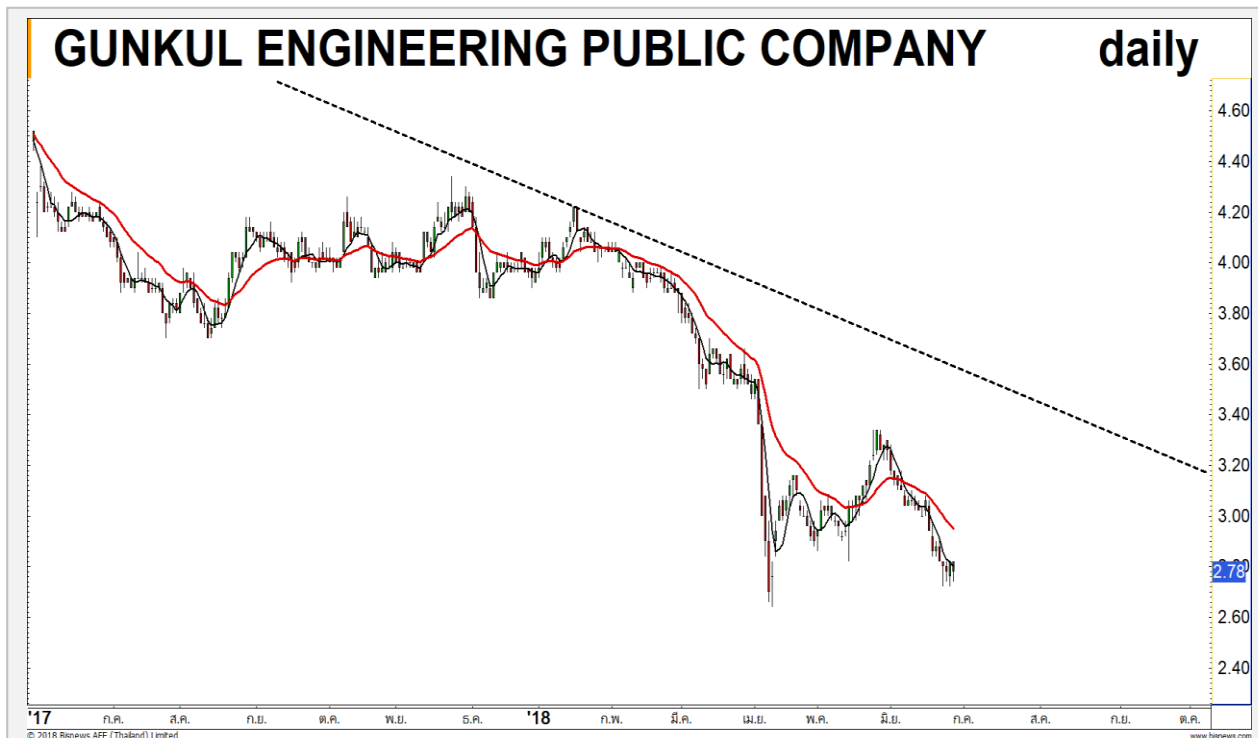
## คำแนะนำระยะสั้น (BUY)

ราคาอยู่ที่แนวรับหลักที่ 6.40 บาท และ  
ราคาในช่วง 2-3 วันหลังเริ่มขึ้นได้ที่แนวรับนี้  
ทำให้มีโอกาสที่จะเกิดรอบการปรับขึ้น

PYLON



## GUNKUL



### เทียบราคาวันก่อนหน้า

Close Price	%Change
2.78	-1.42%

(ข้อมูล ณ เวลา 17.00 น. ของวันก่อนหน้า)

ต้นทุน SBL ที่ 2.82 บาท

เมื่อวานได้ซื้อคืนไปแล้ว

แนวรับ		แนวต้าน	
-	-	-	-

26 มิ.ย. ที่ผ่านมา ทำ SBL หุ้น GUNKUL ไป ณ ต้นทุน 2.82 บาท และวางจังหวะอ่อนตัวเข้าหาแนวรับแรก 2.74 บาทเป็นแนวซื้อคืน ซึ่งเมื่อวานราคาลงมาแตะ Low 2.74 บาท น่าจะได้ซื้อคืนไปแล้ว

รอสัญญาณการทำ SBL หุ้นตัวใหม่

### ปริมาณหุ้นที่ให้ยืมเพื่อขายชอร์ต

Stock	Available for borrowing (Share)
GUNKUL	5,630,400

(ข้อมูล ณ เวลา 9.00 น. ของวันก่อนหน้า)

-

สอบถามข้อมูลเพิ่มเติม กรุณาติดต่อ  
ฝ่ายธุรกิจยืมและให้ยืมหลักทรัพย์

โทรศัพท์ : 02-658-9699

Email: sbl@fnsyrus.com





IRPC : IRPC24C1808A



แนวรับ		แนวต้าน	
5.95	5.75	6.35	6.60

เห็นสัญญาณการฟื้นตัวของราคา โดยล่าสุดแท่งเทียนเกิดรูปแบบ Morning star ประกอบกับ RSI ที่ฟื้นฟื้นตัวขึ้นจากระดับ 30 ประเมินได้ว่าราคามีโอกาสเข้าสู่รอบ Technical Rebound มีแนวต้านรอทดสอบที่บริเวณ 6.35 / 6.60 บาท



สอบถามข้อมูลเพิ่มเติม  
โทรศัพท์ 02-658-9915  
Email: dw@fnsyrus.com  
Line: @dw24

**ตารางราคา**  
\* ตารางราคาใช้เปรียบเทียบในการซื้อขายช่วง market open เท่านั้น ไม่รวมช่วง market call

<b>Name</b>	IRPC24C1808A	<b>Implied Volatility</b>	41.00%
<b>Underlying</b>	IRPC	<b>Delta</b>	21.66%
<b>Type</b>	Call	<b>Listing Date</b>	22-Jun-2017
<b>Strike</b>	7.003	<b>Last Trading Date</b>	31-Aug-2018
<b>Conversion Ratio</b>	0.59724	<b>Expire Date(Maturity Date)</b>	06-Sep-2018
<b>Moneyness</b>	-16.72% OTM	<b>outstanding (27-Jun-2018)</b>	43,200

Underlying Bid*	DW Bid Price(THB) *				
	27-Jun-2018	28-Jun-2018	29-Jun-2018	02-Jul-2018	03-Jul-2018
6.20	0.28	0.27	0.26	0.25	0.25
6.15	0.26	0.25	0.24	0.23	0.23
6.10	0.24	0.23	0.22	0.21	0.21
6.05	0.22	0.21	0.20	0.19	0.19
6.00	0.20	0.19	0.18	0.18	0.17
5.95	0.18	0.18	0.16	0.16	0.16
5.90	0.16	0.16	0.15	0.14	0.14
5.85	0.15	0.14	0.13	0.13	0.13
5.80	0.13	0.13	0.12	0.12	0.11

# TOP GAINER AND LOSER

## 5 TOP MAINBROAD GAINER

Rank	Stock	PClose	%Change	Support	Resistance	Trend (1 Week)	Technical View
1	AEONTS	172.50	+5.83	167/164	175.75/184	Uptrend	โมเมนตัมการขึ้นช่วงนี้แข็งแกร่งต่อเนื่อง
2	PSL	11.20	+4.67	10.80/10.50	11.50/12	Downtrend	ความเสี่ยงการพักตัวลงยังมีอยู่
3	VNT	26.25	+3.96	25.50/25	27.50/29	Sideway Up	เข้าสู่รอบการฟื้นตัวอีกครั้ง
4	KTC	348	+3.88	341/330	359/371	Uptrend	ทะลุกรอบแนวต้าน Downtrend line ขึ้นมา ดึงภาพบวก
5	MEGA	41	+3.80	40.50/39.50	42.50/44	Sideway Up	ยืนแนวรับสำคัญที่ 39 บาทได้แข็งแกร่ง

## 5 TOP MAINBROAD LOSER

Rank	Stock	PClose	%Change	Support	Resistance	Trend (1 Week)	Technical View
1	ASIAN	5.30	-5.36	5.10/5.00	5.50/5.70	Downtrend	แนวโน้มหลักยังเป็นขาลง
2	TRUE	5.70	-5.00	5.60/5.20	5.85/6.00	Downtrend	หา Low ใหม่ต่อเนื่อง
3	WORK	38.00	-5.00	36.50/34	40.50/44	Downtrend	Downside เปิดกว้างอีกครั้ง
4	RS	16.00	-4.76	15/12.50	17.40/19	Downtrend	มีโอกาสลงแตะ 15 บาท
5	BEAUTY	13.80	-4.17	13.70/13.20	14.40/15	Downtrend	แรงขายรุนแรงต่อเนื่อง

### หมายเหตุประกอบการเลือก Top Gainer และ Top Loser

- ปริมาณการซื้อขายเฉลี่ย 5 วัน มากกว่า 10 ล้านบาท
- ไม่นับรวม DW และ Warrant
- ราคาหุ้นไม่ต่ำกว่า 1 บาท

\*\* เนื่องจากหุ้นในกลุ่มนี้ส่วนใหญ่เป็นหุ้นที่ผันผวนแรงกว่าตลาด นักลงทุนควรใช้ความระมัดระวังเป็นพิเศษ \*\*

WTI Oil

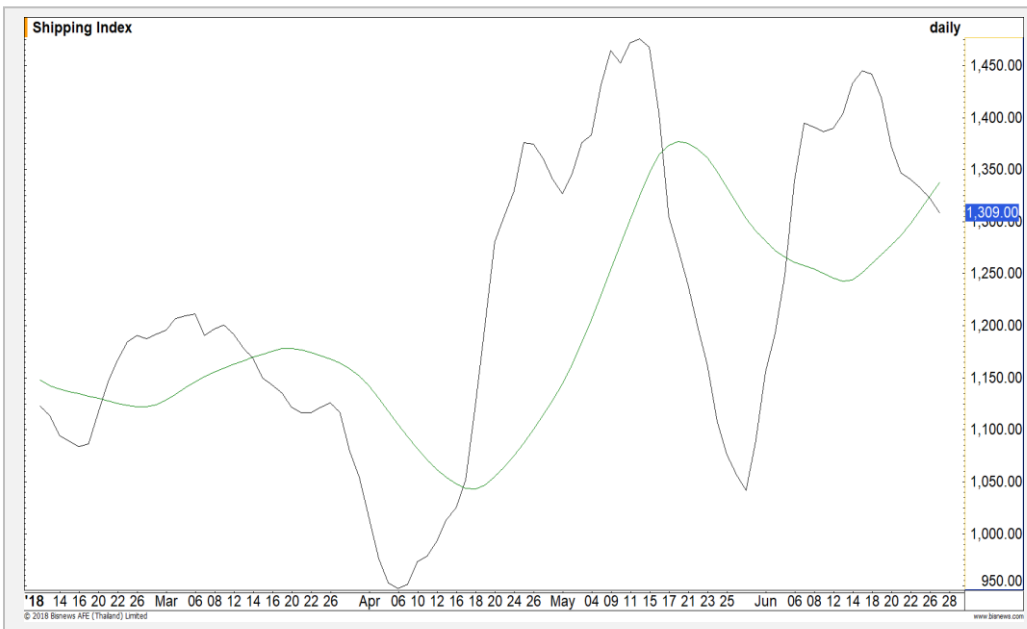


	Level 1	Level 2
<b>Support</b>	72.20	71.80
<b>Resistance</b>	73.20	74.00

**Overshoot ผ่านแนวต้านหลักที่ 72.70 ดอลลาร์**

ราคาน้ำมันปรับตัวขึ้นแรง หลังตัวเลขสต็อกน้ำมันรายสัปดาห์ออกมาลดลงมากกว่าที่คาดมาก โดยลดลงไปถึง 9.9 ล้านบาร์เรล ทางเทคนิคมีโอกาสดู Overshoot ผ่านแนวต้านไปได้เล็กน้อย ก่อนจะเริ่มเผชิญแรงขาย

Baltic Dry Index



	Level 1	Level 2
<b>Support</b>	1280	1240
<b>Resistance</b>	1350	1400

**อยู่ในช่วงทำฐาน**

ดัชนีการวางเรืออยู่ในช่วงของการทำฐาน หลังการขึ้นรอบก่อนไม่ผ่านแนวต้านที่ 1450 จุด

# Gold Futures

## แรงขายเริ่มเบาบางลง

จากภาพราย 60 นาที ถึงแม้ว่าราคาทองคำจะปรับตัวลดลง แต่ MACD เริ่มแสดงให้เห็นว่าแรงขายเริ่มที่จะเบาบางลงเรื่อยๆ ผ่านสัญญาณ Bullish Divergence ทำให้ยังประเมินว่าราคาทองคำมีโอกาสที่จะเกิดรอบการฟื้นตัวกลับ

## คำแนะนำระยะสั้น GFQ18

- เปิด Long เก็งกำไรที่ 1252 ดอลลาร์ โดยมีเป้าหมายการทำกำไรที่ 1270 ดอลลาร์ และมีจุดตัดขาดทุนที่ 1245 ดอลลาร์



แนวรับ		แนวต้าน	
1250	1245	1260	1265

Contracts	Long	Short	Net	YTD
Institution	3049	3487	-438	-13231
Foreign	5032	7760	-2728	8212
Local	8608	5442	3166	5019

28 มิ.ย. 2018  
กองทุน SPDR ลดการถือครองทองคำลง  
2.94 ตัน สู่ระดับ 821.69 ตัน

# USD Futures

ยังระวังแนวอ่อนค่าที่

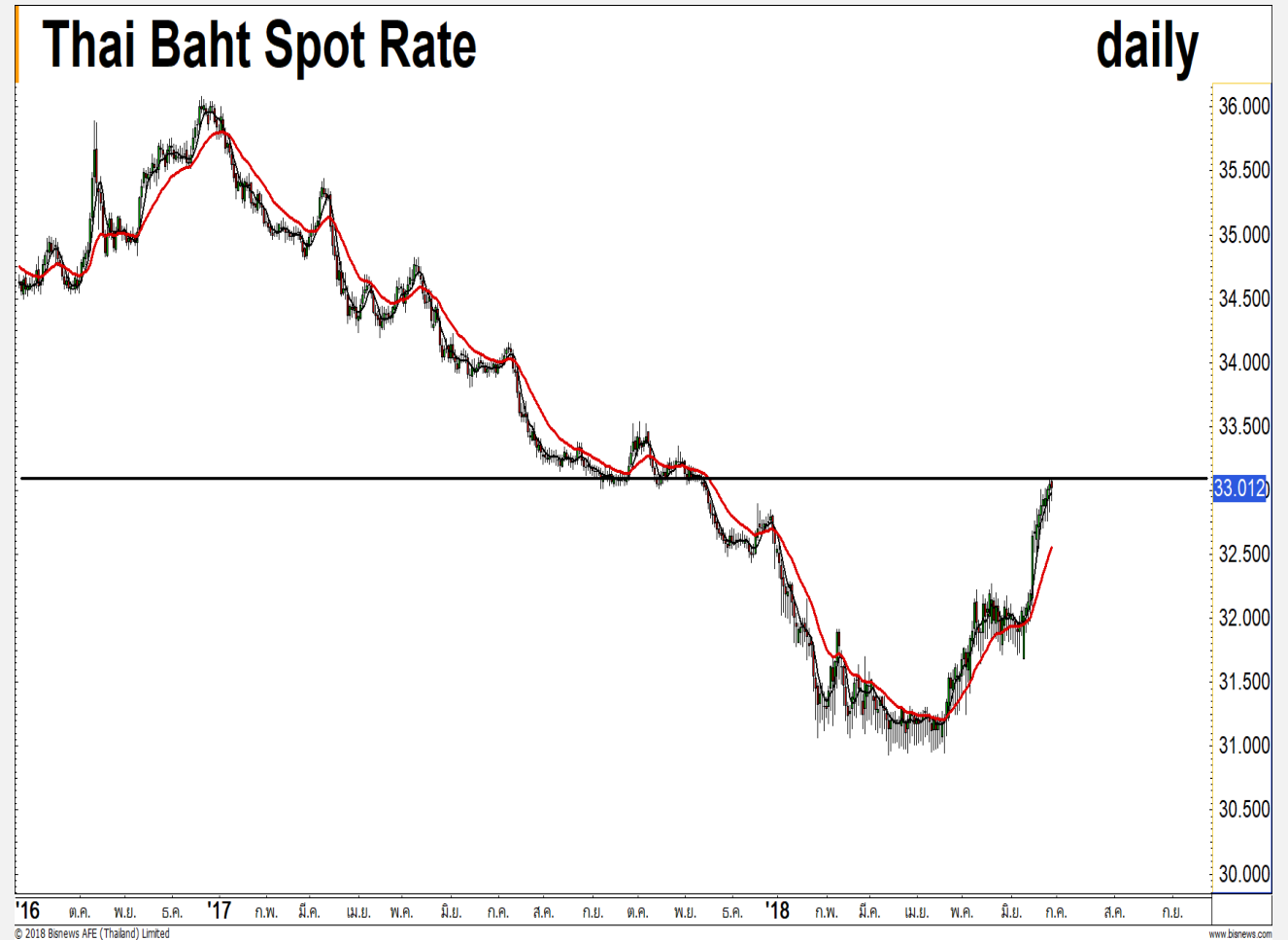
**33.08 บาท/ดอลลาร์สหรัฐ**

แม้ว่าค่าเงินบาทจะมีระยะแข็งค่าสลับใน ชม. บ้างแต่รอบหลักค่าเงินบาทยังมีอัตราเร่งในการอ่อนค่า หลังผ่าน 32.95 บาท/ดอลลาร์สหรัฐ

ประเมินมีโอกาสทดสอบแนวอ่อนค่าถัดไปในช่วง 33.08-33.10 บาท/ดอลลาร์สหรัฐ

## คำแนะนำระยะสั้น USDU18

- พอร์ตถือ Long ต้นทุน 32.95 บาท/ดอลลาร์สหรัฐ รอปิดทำกำไรที่เป้าหมายอ้างอิงค่าเงินบาทอ่อนค่าแตะ 33.08-33.10 บาท/ดอลลาร์สหรัฐ หลุด 32.87 บาท/ดอลลาร์สหรัฐตัดขาดทุน



แนวรับ		แนวต้าน	
32.96**	32.87	33.08	33.10

## Market Summary & Theoretical Price

### SET50 Index Futures

Series	Settle	Change	Vol. Contracts	Change	OI	Change	Days to Delivery	Theoretical			Div. Yield	Fund Rate	Basis	Premium Discount
								Theoretical	Lower	Upper				
S50M18	1061.8	-4.0	94059	-138586	114064	-69683	0	1060.58	1060.58	1060.58	0.00	0.02	1.22	1.22
S50N18	1063.0	-4.1	687	-112	548	-450	28	1061.79	1061.18	1066.27	0.00	0.02	2.42	1.21
S50Q18	1055.0	-8.3	29	8	91	5	63	1059.99	1058.62	1070.06	0.02	0.02	-5.58	-4.99
S50U18	1056.0	-6.3	200904	-3155	238619	37774	91	1054.82	1052.83	1069.36	0.04	0.02	-4.58	1.18
S50Z18	1057.5	-6.1	11779	2647	12284	20	182	1037.79	1033.82	1066.87	0.06	0.02	-3.08	19.71
S50H19	1054.8	-5.1	1184	-561	4411	-12	273	1002.91	996.96	1046.54	0.09	0.02	-5.78	51.89

### Gold Futures

Series	Settle	Change	Vol. Contracts	Change	OI	Change	Days to Delivery	Theoretical			Premium / Discount	Risk Free Rate
								Theoretical	Lower	Upper		
GFM18	19710	-20	50	38	1325	50	0	19653	19653	19653	57.36	0.02
GFQ18	19840	30	97	-19	1903	224	63	19704	19678	19890	136.48	0.02
GFV18	19890	30	21	0	614	25	124	19753	19703	20120	137.22	0.02

### USD Futures

Series	Settle	Change	Days to Delivery	Theoretical	Basis
USDM18	32.99	0.01	0	33.00	-0.01
USDN18	32.96	0.02	28	33.07	-0.04
USDQ18	32.93	0.04	63	33.17	-0.07
USDU18	32.90	0.01	91	33.24	-0.10

**DISCLAIMER:** รายงานฉบับนี้จัดทำโดยบริษัทหลักทรัพย์ ฟินันเซีย ไซรัส จำกัด (มหาชน) "บริษัท" ข้อมูลที่ปรากฏในรายงานฉบับนี้ถูกจัดทำขึ้นบนพื้นฐานของแหล่งข้อมูลที่เชื่อว่าหรือควรเชื่อว่ามีที่น่าเชื่อถือ และถูกต้อง อย่างไรก็ตามบริษัทไม่รับรองความถูกต้องหรือมีควา/ครบถ้วนของข้อมูลดังกล่าว ข้อมูลและความเห็นที่ปรากฏอยู่ในรายงานฉบับนี้อาจมีการเปลี่ยนแปลง แก้ไข หรือเพิ่มเติมได้ตลอดเวลาโดยไม่ต้องแจ้งให้ทราบล่วงหน้า บริษัทไม่มีความประสงค์ที่จะชักจูงหรือชี้ชวนให้ผู้ลงทุน ลงทุนซื้อหรือขายหลักทรัพย์ตามที่ปรากฏในรายงานฉบับนี้ รวมทั้งบริษัทไม่ได้รับประกันผลตอบแทนหรือราคาของหลักทรัพย์ตามข้อมูลที่ปรากฏแต่อย่างใด บริษัทจึงไม่รับผิดชอบต่อความเสียหายใดๆ ที่เกิดขึ้นจากการนำข้อมูลหรือความเห็นในรายงานฉบับนี้ไปใช้ไม่ว่ากรณีใดๆก็ตาม ผู้ลงทุนควรศึกษาข้อมูลและใช้ดุลยพินิจอย่างรอบคอบในการตัดสินใจลงทุน

บริษัทขอสงวนลิขสิทธิ์ในข้อมูลและความเห็นที่ปรากฏอยู่ในรายงานฉบับนี้ ห้ามมิให้ผู้ใดนำข้อมูลและความเห็นในรายงานฉบับนี้ไปใช้ประโยชน์ คัดลอก ตัดแปลง ทำซ้ำ นำออกแสดงหรือเผยแพร่ต่อสาธารณชนไม่ว่าทั้งหมดหรือบางส่วน โดยไม่ได้รับอนุญาตเป็นลายลักษณ์อักษรจากบริษัทล่วงหน้า การลงทุนในหลักทรัพย์มีความเสี่ยง ผู้ลงทุนควรศึกษาข้อมูลและพิจารณาอย่างรอบคอบก่อนการตัดสินใจลงทุน

บริษัทหลักทรัพย์ ฟินันเซีย ไซรัส จำกัด (มหาชน) อาจเป็นผู้ดูแลสภาพคล่อง (Market Maker) และผู้ออกใบสำคัญแสดงสิทธิอนุพันธ์ (Derivative Warrants) บนหลักทรัพย์ที่ปรากฏอยู่ในรายงานฉบับนี้ โดยบริษัท อาจจัดทำทวีเคาระห์ของหลักทรัพย์อ้างอิงดังกล่าวนี้ ดังนั้น นักลงทุนควรศึกษารายละเอียดในหนังสือชี้ชวนของใบสำคัญแสดงสิทธิอนุพันธ์ดังกล่าวก่อนตัดสินใจลงทุน