



## SET INDEX

**ภาพใหญ่กำลังทำฐานใหม่  
ระวังความผันผวนในช่วงนี้**

ดัชนีปรับตัวลงแรงกว่า 45 จุด ปิดที่ระดับ 1524 จุด เป็นการทำ New Low ในรอบกว่า 2 ปี (Low ต่ำสุดที่เคยทำไว้คือ 1528 จุด เมื่อวันที่ 13 มิ.ค. 2017)

ทางเทคนิคภาพหลักหลุดระดับ 1550 จุดลงมา ทำให้ทิศทางเป็ยลบ เกิดความเสี่ยงการอ่อนตัวลงต่อ (รอดูการสร้างฐาน) วางแนวรับถัดไปที่ 1520 จุด และแนวรับสำคัญที่ 1500 จุด

ระยะสั้นอาจมีเด็งสั้นๆได้เห็นบ้าง  
เนื่องจากลงมาหนัก

แนวรับ	1520	1500
แนวต้าน	1530	1540


**Technical Review**

- S50H20 : รอดูการสร้างฐาน เพื่อหาจุดกลับตัว
- Momentum Trading : SISB, COM7
- Swing Trading : RATCH, CBG
- DW : MTC (Call)

# SET50 Index Futures



## รอดูการสร้างฐาน เพื่อหาจุดกลับตัว

27 ม.ค. 63 นักลงทุนต่างชาติ Short สุทธิ 6,443 สัญญา

ค่า Basis ของ S50H20 อยู่ที่ระดับ -7.23 จุด

ในภาพรวม 60 นาที แรงขายยังคงมีอย่างต่อเนื่อง โดยดัชนีเป็นการหาจุด Bottom ใหม่ ทั้งนี้ RSI เข้าสู่ภาวะ Oversold แต่อย่างไรก็ดี ยังต้องรอแรงซื้อกลับเข้ามาก่อน เพื่อประเมินรอบการฟื้นตัว

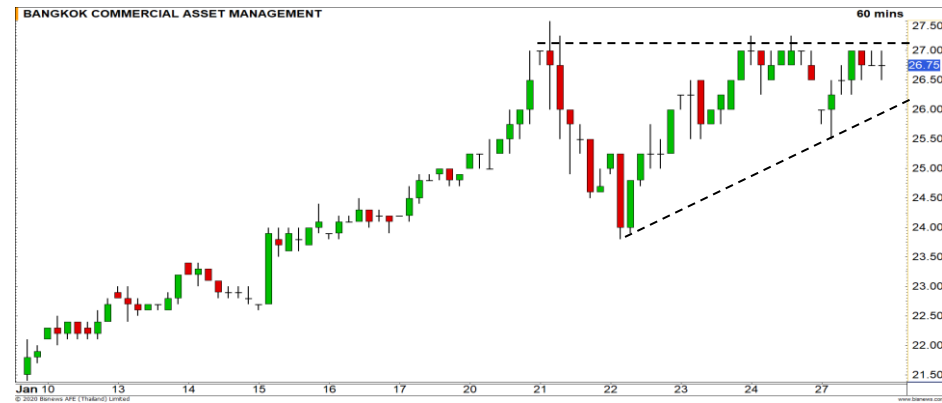
ระวังความผันผวนของดัชนีที่สูงในช่วงนี้

## กลยุทธ์ S50H20

- พอร์ตเปิด Long ต้นทุน 1055 จุด **ตัดขาดทุนหลังดัชนีเปิดหลุด 1050 จุด**
- พอร์ตว่าง รอเปิด Long ที่บริเวณ 1000-1010 จุด วางเป้าหมายทำกำไรที่ 1030/1040 จุด ตัดขาดทุนกรณีหลุด 990 จุด

	แนวรับ		แนวต้าน		
	1014	1010	1021	1030	
<b>Contracts</b>	<b>Long</b>	<b>Short</b>	<b>Net</b>	<b>YTD</b>	
<b>Institution</b>	75168	58770	16398	-15389	
<b>Foreign</b>	87719	94162	-6443	-52212	
<b>Local</b>	159727	169682	-9955	67601	

# Top Most Active



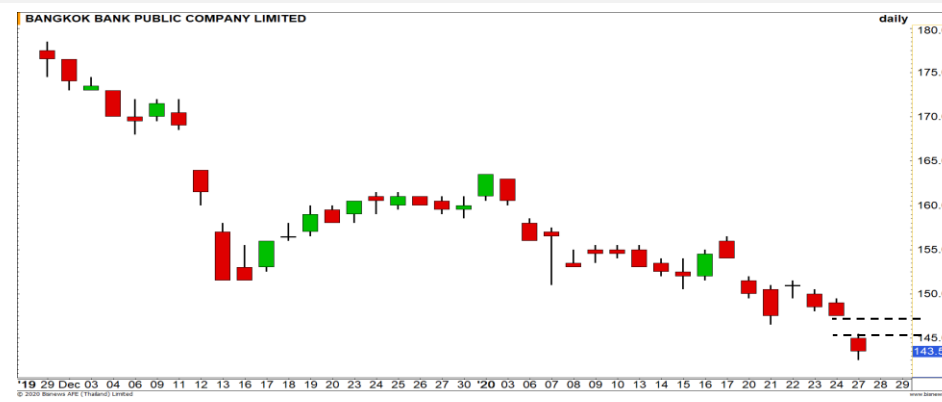
Support 26.50 26 Resistance 27.25 28

**BAM** : ภาพราย 60 นาที แก่งตัวในกรอบสามเหลี่ยมรูปแบบ Ascending triangle ช่วงบริเวณ 26 – 27.25 บาท รอการ Breakout เพื่อเลือกทิศทาง



Support 71 70 Resistance 72.50 73.25

**CPALL** : รอบนี้หากยังสามารถยืนฐานแนวรับสำคัญที่บริเวณ 70 บาท มีลุ้นการฟื้นตัวปิด Gap ที่ระดับ 73.25 บาท



Support 142.50 140 Resistance 145 147.50

**BBL** : ภาพเป็นการหาจุด Bottom ใหม่อยู่ ถ้ารอบนี้ยังไม่ปิด Gap ที่ 147.50 บาท ยังเสี่ยงลงอยู่



Support 43 42 Resistance 44.25 45.25

**PTT** : แท่งเทียนมีลักษณะ BIG BLACK CANDLE อีกทั้งราคาปิดที่ระดับ LOW ของวัน แสดงถึงแรงขายที่หนาแน่น ระวังการอ่อนตัวลงต่อในช่วงนี้

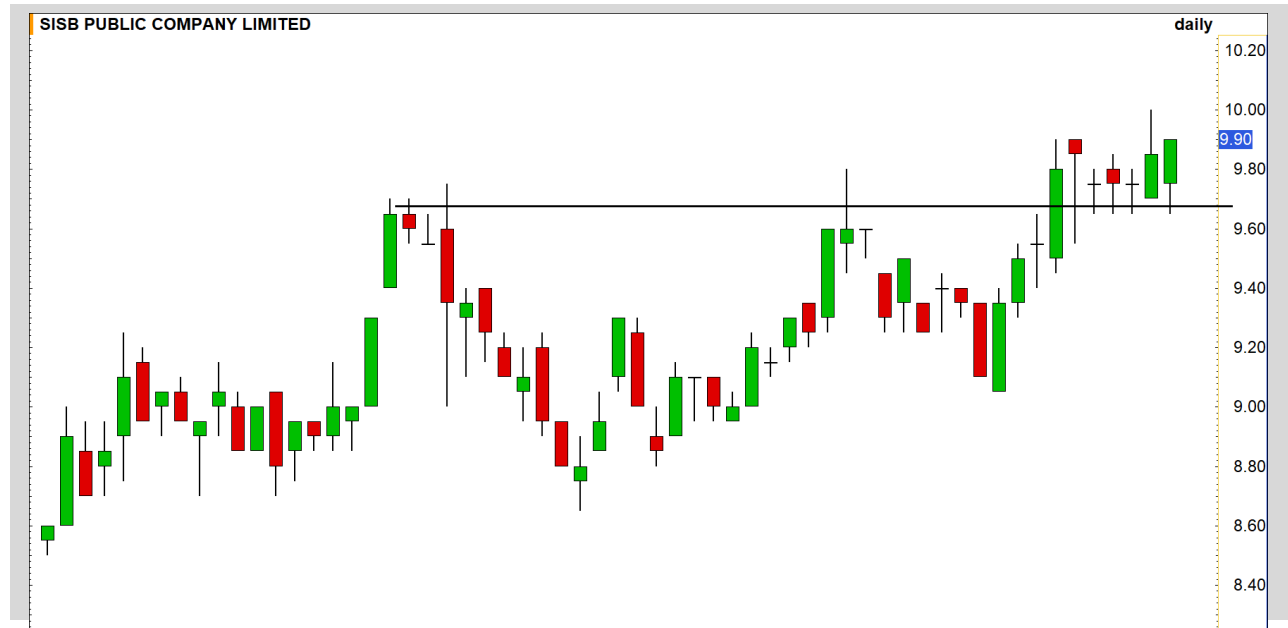
# Momentum Trading

SISB

**Support** | 9.80  
**Resistance** | 10.20  
**Stop loss** | 9.60

## คำแนะนำระยะสั้น (BUY)

ราคาบวกสวนตลาดขึ้นมาได้ ทิศทางยังคงดูดี มีโอกาสได้เห็นการขึ้นทำ All time high วางเป้าหมาย 10.20 บาท



COM7

**Support** | 26.50  
**Resistance** | 28  
**Stop loss** | 25.50

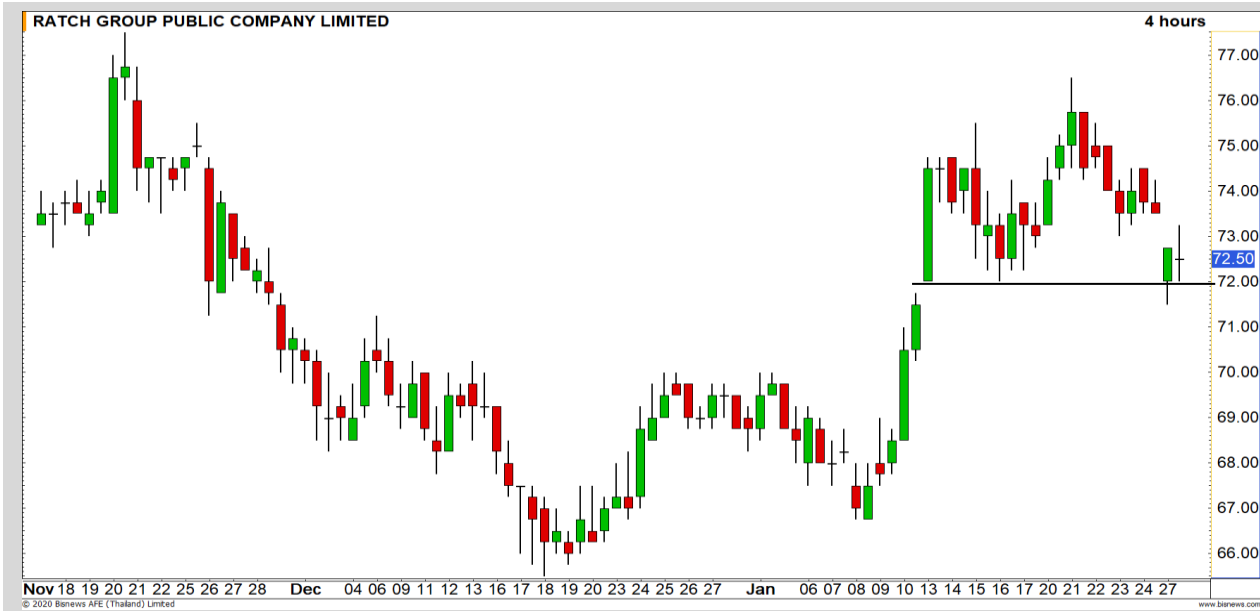
## คำแนะนำระยะสั้น (BUY)

เมื่อวานนี้ราคาย่อตัวไม่หลุดแนวรับ 26.50 บาท Momentum ยังคงแข็งแกร่งกว่าตลาดในภาพรวม ประเมินราคามีโอกาสฟื้นตัวต่อตามแนวโน้มเดิมขาขึ้น



3.06  
3.20  
3.02

# Swing Trading

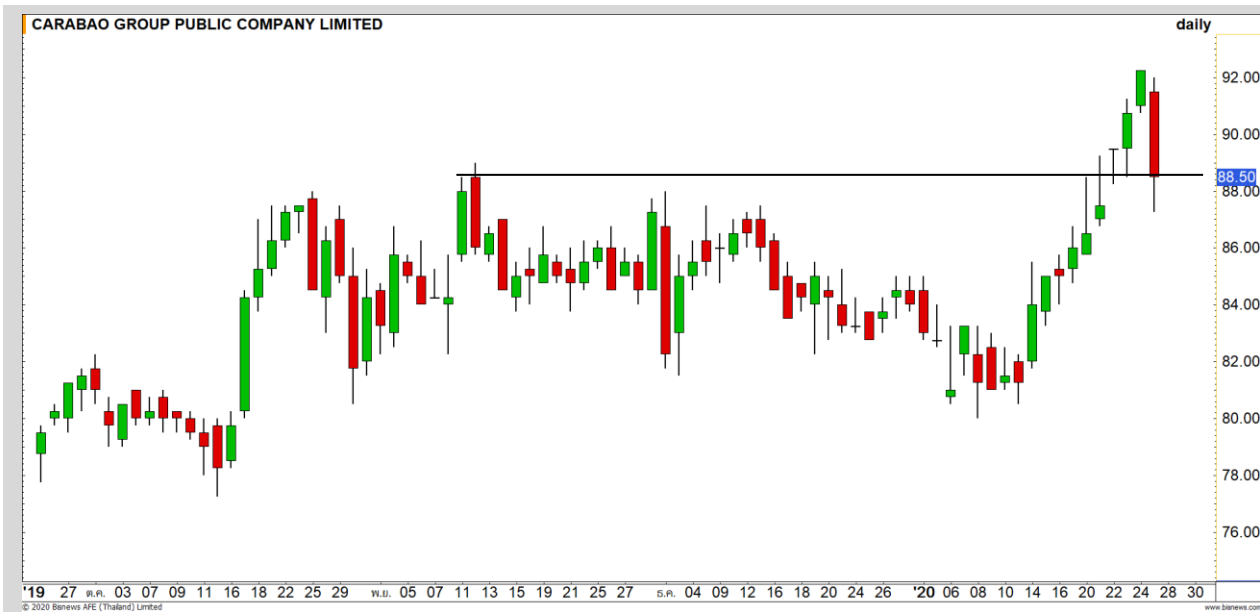


Support	72
Resistance	73.50/74.50
Stop loss	71

## คำแนะนำระยะสั้น (BUY)

ภาพรวม 240 นาที ราคาสามารถยืนระดับแนวรับ 72 บาท สามารถลุ้นการเกิด Technical Rebound ใน รอบ สั้น วางเป้าหมาย 73.50/74.50 บาท

RATCH



Support	88
Resistance	90/92
Stop loss	86.75

## คำแนะนำระยะสั้น (BUY)

ราคาย่อตัวลงมาที่แนว Breakout เดิม มองเป็นยังไม่เสียหายของทิศทางขาขึ้น ประเมินราคามีโอกาสฟื้นตัว วัดเป้าหมายแรกที่ 90 บาท

CBG



## MTC : MTC24C2004A



แนวรับ		แนวต้าน	
64.75	64	66.75	67.25

ราคากำลังย่อตัวลงมาที่แนวรับ High เดิมที่ 64.75 บาท ทิศทางยังเป็นขาขึ้น ประเมินราคามีโอกาสเกิด Technical Rebound

**ตัดขาดทุนกรณีหลุด 63.50 บาท**



สอบถามข้อมูลเพิ่มเติม  
โทรศัพท์ 02-658-9915  
Email: dw@fnsyrus.com  
Line: @dw24

### ตารางราคา

\* ตารางราคาใช้เปรียบเทียบในการซื้อขายช่วง market open เท่านั้น ไม่รวมช่วง market call

<b>Name</b>	MTC24C2004A	<b>Implied Volatility</b>	49.00%
<b>Underlying</b>	MTC	<b>Delta</b>	68.07%
<b>Type</b>	Call	<b>Listing Date</b>	18-Dec-2019
<b>Strike</b>	62.120	<b>Last Trading Date</b>	30-Apr-2020
<b>Conversion Ratio</b>	15.29000	<b>Expire Date(Maturity Date)</b>	08-May-2020
<b>Moneyness</b>	8.66% ITM	<b>outstanding (27-Jan-2020)</b>	59,900

Underlying Bid*	DW Bid Price(THB) *				
	28-Jan-2020	29-Jan-2020	30-Jan-2020	31-Jan-2020	03-Feb-2020
68.50	0.67	0.67	0.66	0.66	0.65
68.25	0.66	0.65	0.65	0.65	0.64
68.00	0.64	0.64	0.64	0.64	0.63
67.75	0.63	0.63	0.63	0.63	0.62
67.50	0.62	0.62	0.62	0.62	0.61
67.25	0.61	0.61	0.61	0.60	0.60
67.00	0.60	0.60	0.60	0.59	0.59
66.75	0.59	0.59	0.58	0.58	0.58
66.50	0.58	0.58	0.57	0.57	0.57

\*



Crude Oil (WTI)



Level 1

Level 2

Support

52

51

Resistance

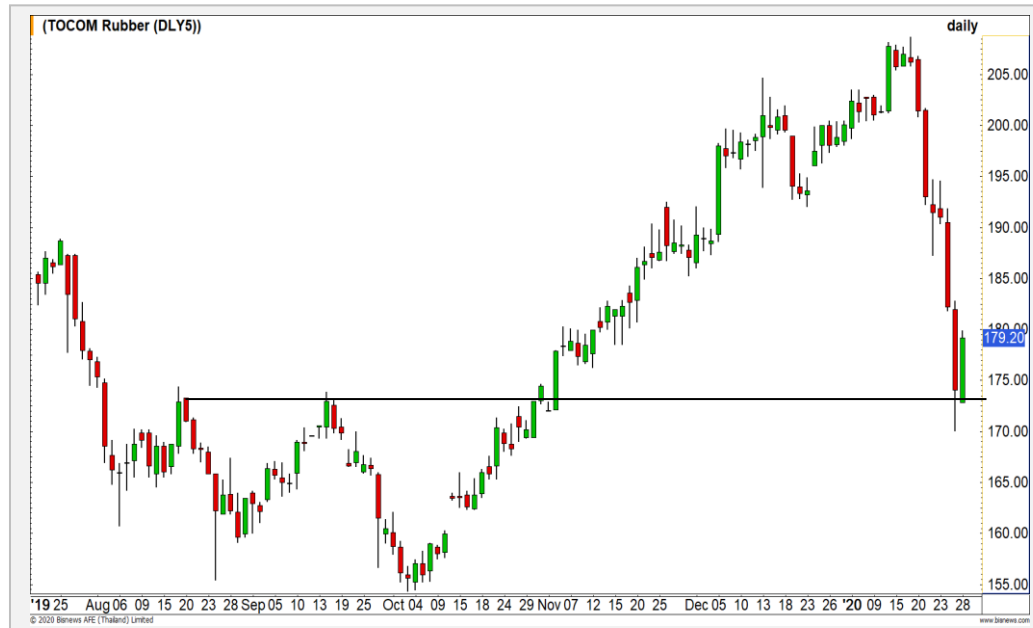
55

58

Downside จำกัด

ราคาน้ำมันดิบ WTI พักตัวลงมาใกล้ระดับแนวรับสำคัญที่บริเวณ 52 ดอลลาร์สหรัฐต่อบาร์เรล Downside จำกัด มีโอกาสฟื้นตัวในรอบสั้นนี้

Rubber



Level 1

Level 2

Support

173

170

Resistance

182

190

สามารถยืนฐาน 172 เยน

ราคายางพารา เริ่มเห็นแรงซ็อกกลับที่บริเวณฐานแนวรับ 172 เยนต่อกิโลกรัม ประเมินรอบสั้นราคามีโอกาสเข้าสู่รอบ Technical Rebound

# Gold Futures

## ราคาทองคำมีโอกาสย่อตัวหลังติดแนวต้าน 1590 ดอลลาร์

ประเด็นการแพร่กระจายของไวรัสโคโรนา ทำให้นักลงทุนกังวลเกี่ยวกับผลกระทบของเศรษฐกิจ นักลงทุนยังสะสมทองคำเพิ่มในฐานะสินทรัพย์ปลอดภัย

ทางเทคนิคในภาพราย 240 นาที ราคาทองคำเผชิญแรงขายเมื่อปรับตัวเข้าใกล้บริเวณ 1590 ดอลลาร์ ตามที่ได้ประเมินไว้ คาดราคาทองคำมีโอกาสย่อตัวเพื่อสะสมกำลังอีกครั้ง โดยวางแนวรับที่บริเวณ 1570-1575 ดอลลาร์

### คำแนะนำระยะสั้น GOH20

- พอร์ตว่างและ Wait and See

วันที่ 27 ม.ค. 2020  
กองทุน SPDR ขายทองคำ 1.17 ตัน  
เหลือที่ระดับ 900.58 ตัน



	แนวรับ		แนวต้าน		
	1575	1565	1585	1590	
Contracts	Long	Short	Net	YTD	
Institution	14116	14565	-449	-720	
Foreign	22133	6526	15607	-52212	
Local	25671	40829	-15158	67601	



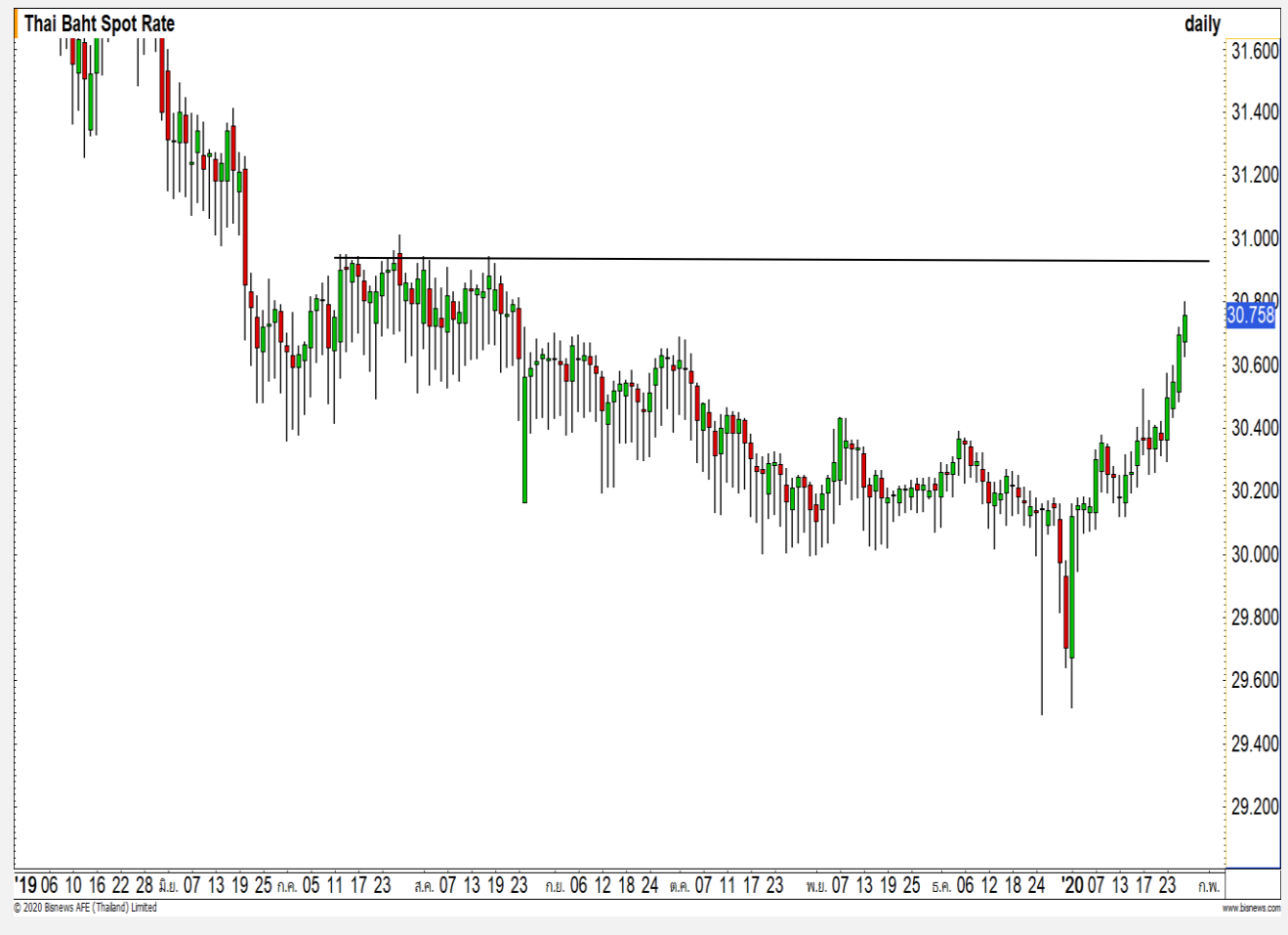
# USD Futures

## ค่าเงินบาทอ่อนค่าต่อเนื่องหลังยืนเหนือ แนวต้าน 30.70 บาท/ดอลลาร์

ภาพทางเทคนิคของค่าเงินบาท หลังจากที่ยืนเหนือ  
ต่อเนื่องทะลุแนวต้าน 30.70 บาท/ดอลลาร์ ทำให้มีรอบ  
การอ่อนค่าต่อเนื่อง โดยมีแนวต้านหลักที่ 31.00 บาท/  
ดอลลาร์

### คำแนะนำระยะสั้น USDH20

- พอร์ต Short ต้นทุนที่แนวต้าน 30.70 บาท/ดอลลาร์  
ถือรอทำกำไรที่ 30.55 บาท/ดอลลาร์ **ตัดขาดทุนกรณี**  
**อ่อนค่าต่ำกว่า 30.85 บาท/ดอลลาร์**



แนวรับ		แนวต้าน	
30.65	30.60	30.85	31.00

## Market Summary & Theoretical Price

### SET50 Index Futures

Series	Settle	Change	Vol Contracts	Vol Change	OI	OI Change	Days to Delivery	Theoretical			Div. Yield	Fund Rate	Basis	Premium Discount
								Theoretical	Lower	Upper				
S50F20	1020.7	-39.1	61	45	366	22	2	1024.63	1024.57	1024.92	0.02%	1.75%	-3.83	-3.93
S50G20	1023.4	-39.4	6	0	14	-4	30	1025.68	1024.84	1030.10	0.38%	1.75%	-1.13	-2.28
S50H20	1017.3	-38.0	281482	0	338910	0	59	1025.71	1024.05	1034.40	1.04%	1.75%	-7.23	-8.41
S50M20	1013.7	-37.9	30406	21750	31817	2040	153	1023.33	1019.03	1045.87	2.03%	1.75%	-10.83	-9.63
S50U20	1007.9	-38.2	8140	6375	9469	564	245	1015.38	1008.51	1051.49	3.08%	1.75%	-16.63	-7.48
S50U20	1006.8	-38.1	2519	1995	3440	622	336	1010.48	1001.05	1059.99	3.24%	1.75%	-17.73	-3.68

### Gold Futures

Series	Settle	Change	Vol Contracts	Vol Change	OI	OI Change	Days to Delivery	Theoretical			Premium / Discount	Risk Free Rate
								Theoretical	Lower	Upper		
GFG20	23180	460	100	-275	1185	-82	30	23160	23141	23260	19.61	1.75%
GFJ20	23230	460	62	-351	664	-238	92	23229	23171	23535	0.87	1.75%
GFM20	23280	480	5	-22	281	-8	153	23297	23200	23806	-16.77	1.75%

### Gold Online Futures

Series	Settle	Change	Vol Contracts	Vol Change	OI	OI Change	Days to Delivery	Theoretical
GOH20	1591.10	20.80	15649	-4709	66287	-8270	59	1585.78

### USD Futures

Series	Settle	OI Change	Days to Delivery	Theoretical	Basis
USDF20	30.70	0.14	2	30.77	-0.07
USDG20	30.68	0.14	30	30.84	-0.09
USDH20	30.67	0.13	59	30.91	-0.10
USDM20	30.61	0.15	153	31.15	-0.16

**DISCLAIMER:** รายงานฉบับนี้จัดทำโดยบริษัทหลักทรัพย์ ฟินันเซีย ไซรัส จำกัด (มหาชน) "บริษัท" ข้อมูลที่ปรากฏในรายงานฉบับนี้ถูกจัดทำขึ้นบนพื้นฐานของแหล่งข้อมูลที่เราหรือเราเชื่อว่ามีความน่าเชื่อถือ และมีความถูกต้อง อย่างไรก็ตามบริษัทไม่รับรองความถูกต้องครบถ้วนของข้อมูลดังกล่าว ข้อมูลและความเห็นที่ปรากฏอยู่ในรายงานฉบับนี้อาจมีการเปลี่ยนแปลง แก้ไข หรือเพิ่มเติมได้ตลอดเวลาโดยไม่ต้องแจ้งให้ทราบล่วงหน้า บริษัทไม่มีความประสงค์ที่จะชักจูงหรือชี้ชวนให้ผู้ลงทุน ลงทุนซื้อหรือขายหลักทรัพย์ตามที่ปรากฏในรายงานฉบับนี้ รวมทั้งบริษัทไม่ได้รับประกันผลตอบแทนหรือราคาของหลักทรัพย์ตามที่ปรากฏแต่อย่างใด บริษัทจึงไม่รับผิดชอบต่อความเสียหายใดๆ ที่เกิดขึ้นจากการนำข้อมูลหรือความเห็นในรายงานฉบับนี้ไปใช้ไม่ว่ากรณีใดก็ตาม ผู้ลงทุนควรศึกษาข้อมูลและใช้ดุลยพินิจอย่างรอบคอบในการตัดสินใจลงทุน

บริษัทขอสงวนลิขสิทธิ์ในข้อมูลและความเห็นที่ปรากฏอยู่ในรายงานฉบับนี้ ห้ามมิให้ผู้ใดนำข้อมูลและความเห็นในรายงานฉบับนี้ไปใช้ประโยชน์ คัดลอก ตัดแปลง ทำซ้ำ นำออกแสดงหรือเผยแพร่ต่อสาธารณชนไม่ว่าทั้งหมดหรือบางส่วน โดยไม่ได้รับอนุญาตเป็นลายลักษณ์อักษรจากบริษัทล่วงหน้า การลงทุนในหลักทรัพย์มีความเสี่ยง ผู้ลงทุนควรศึกษาข้อมูลและพิจารณาอย่างรอบคอบก่อนการตัดสินใจลงทุน

บริษัทหลักทรัพย์ ฟินันเซีย ไซรัส จำกัด (มหาชน) อาจเป็นผู้ดูแลสภาพคล่อง (Market Maker) และผู้ออกใบสำคัญแสดงสิทธิอนุพันธ์ (Derivative Warrants) บนหลักทรัพย์ AAV, ADVANC, AEONTS, AMATA, ANAN, AOT, AP, BANPU, BBL, BCH, BCP, BCPG, BDMS, BEAUTY, BEC, BEM, BGRIM, BH, BJC, BLAND, BPP, BTS, CBG, CENTEL, CHG, CK, CKP, COM7, CPALL, CPF, CPN, DELTA, DTAC, EA, EGCO, EPG, ERW, ESSO, GFPT, GLOBAL, GPSC, GULF, GUNKUL, HANA, HMPRO, INTUCH, IRPC, IVL, JAS, JMT, KBANK, KCE, KKP, KTB, KTC, LH, MAJOR, MBK, MEGA, MINT, MTC, ORI, OSP, PLANB, PRM, PSH, PSL, PTG, PTT, PTTEP, PTTGC, QH, RATCH, ROBINS, RS, SAWAD, SCB, SCC, SGP, SIRI, SPALI, SPRC, STA, STEC, SUPER, TASCOS, TCAP, THAI, THANI, TISCO, TKN, TMB, TOA, TOP, TPIPP, TRUE, TTW, TU, TVO, WHA และ SET50 Future โดยบริษัทฯ อาจจัดทำบทวิเคราะห์ของหลักทรัพย์อ้างอิงดังกล่าว ดังนั้น นักลงทุนควรศึกษารายละเอียดในหนังสือชี้ชวนของใบสำคัญแสดงสิทธิอนุพันธ์ดังกล่าวก่อนตัดสินใจลงทุน

หมายเหตุ: ประธานกรรมการของบริษัทหลักทรัพย์ ฟินันเซีย ไซรัส จำกัด (มหาชน) ดำรงตำแหน่งเป็นกรรมการของบริษัท ทู คอร์ปอเรชั่น จำกัด (มหาชน)

Remark : FSS's Chairman is a TRUE's director.